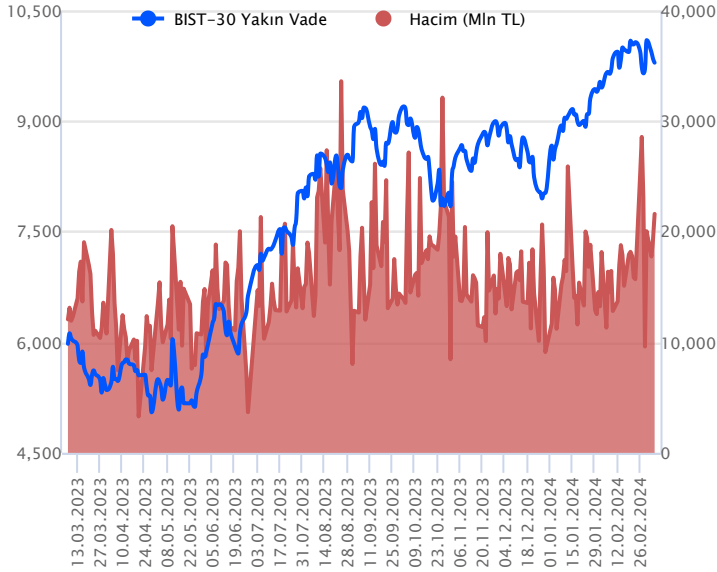


Sözleşme Kodu	Vade Ayı	Uzlaşma Fiyatı	Önceki Uzlaşma Fiyatı	Değişim	Değişim Puan	Gün İçi Yüksek	Gün İçi Düşük	İşlem Miktarı	İşlem Hacim	Açık Pozisyon	Açık Pozisyon Değişimi	Vadeye Kalan Gün Sayısı	Takasbank Başlangıç Teminatı %
<b>ENDEKS KONTRATLARI</b>													
F_XU0300424	30.04.2024	9,803.50	9,853.75	-0.51 %	-50.25	10,016.50	9,771.50	218,955.00	21,606,822,152.50	266,908.00	13,848.00	55	14
F_XU0300624	28.06.2024	10,423.25	10,443.25	-0.19 %	-20.00	10,585.00	10,342.00	1,481.00	154,897,262.50	1,462.00	223.00	114	14

## BIST 30 Yakın Vadeli Kontratı



Nisan vadeli endeks sözleşmesi 9.771,50 ile 10.016,50 seviyeleri arasında hareket ederek günü %0,51 oranında kayıpla 9.803,50 uzlaşma fiyatından tamamladı. Gün içerisinde dalgalı bir fiyatlamasının öne çıktığı sözleşmede günün ikinci yarısında satıcılı seyir etkisini sürdürdü. Akşam seans kapanışı da 9.792,25 puandan gerçekleşti. Fed Başkanı Powell bu yıl bir noktada faiz indirimlerinin uygun olacağını ancak bu konuda aceleci olmayacaklarını uyguladı. ABD borsaları günü yükselişlerle tamamlarken, ABD vadelilerinde bu sabah hafif satıcılı bir seyir etkili oluyor. Asya piyasalarında karışık bir görünüm hâkim. Avrupa vadeli ve CFD endeksleri yatay açılışlara işaret ediyor. Nisan vadeli sözleşmenin güne yatay bir başlangıç yapmasını bekliyoruz.

Teknik görünümün zayıflama kaydettiği sözleşmede 9.800 – 9.750 aralığı destek bölgesi olarak takip edilirken, bu bölge altında 9.730 – 9.650 ve 9.580 seviyelerine doğru geri çekilmeler gündeme gelebilir. Toparlanma çabasında ise 9.850 - 50 günlük ortalama (9.926) – 9.970 ve 10.000 seviyeleri kısa vadeli direnç noktalarıdır. 10.000 üzerindeki tutunmalarda 10.080 – 10.100 bölgesine doğru yükselişler yaşanabilir. Sözleşmede 50 günlük ortalama ile devamında psikolojik öneme sahip 10.000 puan üzerinde kapanışlar görülmeden yükselişlerin tepki mahiyetinde kalabileceği ve satış baskısının etkisini sürdürebileceği dikkate alınmalıdır.

Endeks - 30 Yakın Vade Aracı Kurum Dağılımı Günlük Değişim					
Long			Short		
Kurum	Net Lot	Pay (%)	Kurum	Net Lot	Pay (%)
Yapı Kredi Yatırım	17.486	52	Deniz Yatırım	11.836	35
Ziraat Yatırım	3.630	11	İş Yatırım	9.131	27
Tacirler Yatırım	2.845	9	Garanti BBVA	8.194	25
Teb Yatırım	2.769	8	Halk Yatırım	2.324	7
Tera Yatırım	1.315	4	QNB Finans Yatırım	870	3
Diğer	5.364	16	Diğer	1.054	3

İlk 5 Kurum Satım Ağırlıklı

Endeks - 30 Yakın Vade Aracı Kurum Dağılımı Tüm Vade					
Long			Short		
Kurum	Net Lot	Pay (%)	Kurum	Net Lot	Pay (%)
Teb Yatırım	103.858	77	HSBC Yatırım	27.960	21
Yapı Kredi Yatırım	20.162	15	İş Yatırım	20.892	15
Ziraat Yatırım	1.978	2	Garanti BBVA	18.481	14
Tera Yatırım	1.349	1	Ak Yatırım	10.831	8
ING Yatırım	1.306	1	QNB Finans Yatırım	10.605	8
Diğer	6.767	5	Diğer	46.651	34

İlk 5 Kurum Alım Ağırlıklı

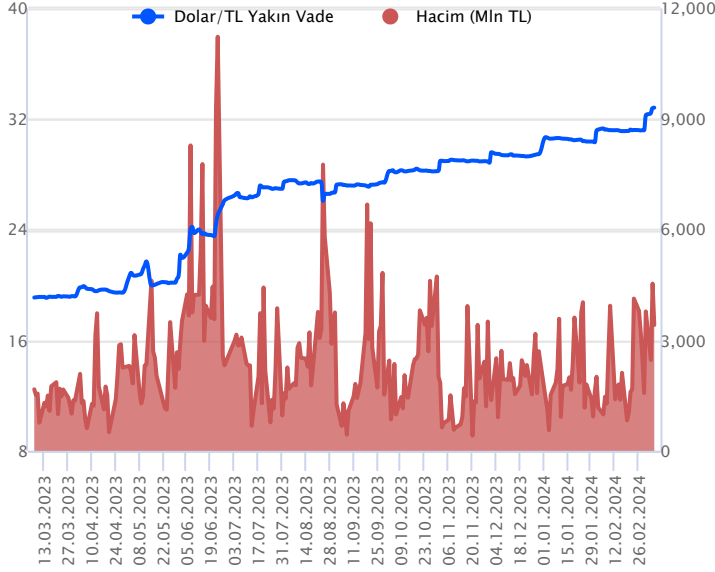


## Fiyat (%) Açık Pozisyon (%) Yorum

Artış	Artış	Yükselişin devamlılığı için sinyal olarak kabul edilebilir.
Artış	Azalış	Yükselişin desteklenmediğini gösterir.
Azalış	Artış	Düşüşlerin devamlılığı için sinyal olarak kabul edilebilir.
Azalış	Azalış	Düşüşlerin desteklenmediğini gösterir.

Sözleşme Kodu	Vade Ayı	Uzlaşma Fiyatı	Önceki Uzlaşma Fiyatı	Değişim	Değişim Puan	Gün İçi Yüksek	Gün İçi Düşük	İşlem Miktarı	İşlem Hacim	Açık Pozisyon	Açık Pozisyon Kalan Gün Değişimi	Vadeye Kalan Gün Sayısı	Takasbank Başlangıç Teminatı %
<b>DÖVİZ KONTRATLARI</b>													
F_EURTRY0324	29.03.2024	35.7220	35.6086	0.32 %	0.11	35.7287	35.5400	2,771	98,881,223	18,076	2,218	23	14
F_EURTRY0424	30.04.2024	37.1813	37.0930	0.24 %	0.09	37.3163	37.0644	572	21,250,801	4,973	39	55	14
F_EURUSD0324	29.03.2024	1.0901	1.0887	0.13 %	0.00	1.0905	1.0879	5,173	177,719,376	28,997	-3,072	23	4
F_EURUSD0424	30.04.2024	1.0911	1.0880	0.28 %	0.00	1.0915	1.0888	121	4,161,108	2,009	-69	55	4
F_USDTRY0324	29.03.2024	32.8136	32.7981	0.05 %	0.02	32.8956	32.6849	104,211	3,414,922,434	855,832	64,308	23	14
F_USDTRY0424	30.04.2024	34.1090	34.1067	0.01 %	0.00	34.3680	34.0035	73,770	2,516,224,108	633,319	44,167	55	14

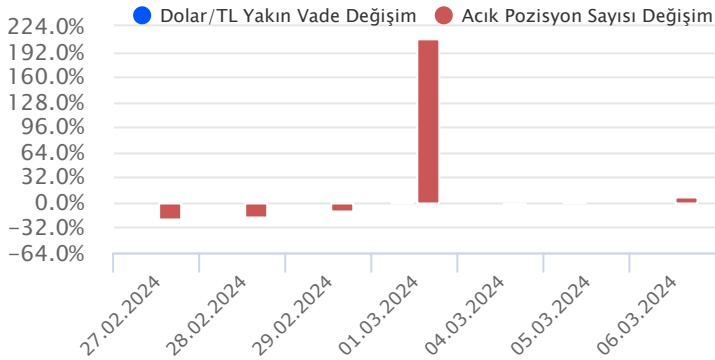
## Dolar/TL Yakın Vadeli Kontratı



Mart vadeli Dolar/TL sözleşmesi dün 32,6849 ile 32,8956 seviyeleri arasında dalgalanarak günü yüzde 0,05'lik yükselişle 32,8136 uzlaşma fiyatından tamamladı. Dün yurt içerisinde önemli bir veri akışı bulunmazken, Hazine ve Maliye Bakanı Mehmet Şimşek, Merkez Bankası'na desteklerinin tam olduklarını belirtti. ABD Merkez Bankası Başkanı J. Powell, Temsilciler Meclisi'nde yaptığı sunumda bu yılın bir noktasında faiz indirimlerine gideceklerini bildirirken, yetkililerin enflasyonla mücadeleyi kazandıklarına ikna olana kadar faizleri düşürmekte acele etmeyeceklerini belirtti. Diğer taraftan ABD'de ADP özel sektör istihdamı şubatta 140 bin ile beklentilerin altında kalırken, JOLTS açık iş sayısı ise 8 milyon 863 bin ile beklentilerin üzerinde artış kaydetti. Açıklanan verilerin fiyatlamalara etkisi sınırlı kaldı. Bugün Fed Başkanı J. Powell'in Senato'daki konuşması takip edilecek. Dolar/TL spot kuru, bu sabah saat 08:20 itibarıyla 31,83'lü seviyelerde kademeli yükselişine devam ediyor. Dolar endeksi ise 103,24 civarında bulunuyor.

Dolar/TL Yakın Vade Aracı Kurum Dağılımı Günlük Değişim					
Long			Short		
Kurum	Net Lot	Pay (%)	Kurum	Net Lot	Pay (%)
Yapı Kredi Yatırım	44.161	67	İş Bankası	34.010	51
İş Yatırım	9.884	15	Akbank	15.002	23
Bank of America	4.701	7	Bank Pozitif	4.000	6
İnfo Yatırım	2.155	3	QNB Finans Yatırım	2.837	4
Deniz Yatırım	1.959	3	Deutsche Bank	2.757	4
Diğer	3.532	5	Diğer	7.786	12
İlk 5 Kurum Alım Ağırlıklı					

Dolar/TL Yakın Vade Aracı Kurum Dağılımı Tüm Vade					
Long			Short		
Kurum	Net Lot	Pay (%)	Kurum	Net Lot	Pay (%)
Ak Yatırım	230.465	30	Akbank	436.414	56
Deniz Yatırım	151.392	19	Finansbank	104.159	13
Garanti BBVA	135.997	17	Yapı ve Kredi	47.626	6
İş Yatırım	75.165	10	Yatırım Finansman	44.636	6
Yapı Kredi Yatırım	46.618	6	İş Bankası	42.778	6
Diğer	140.686	18	Diğer	104.710	13
İlk 5 Kurum Satım Ağırlıklı					

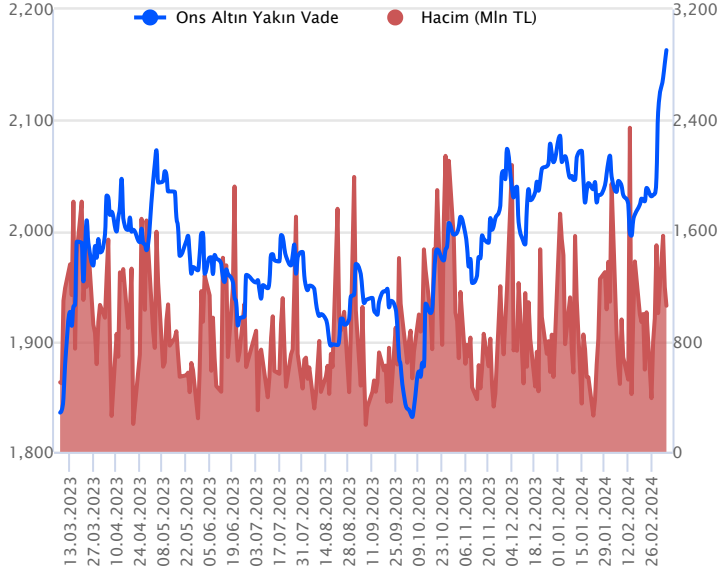


## Fiyat (%) Açık Pozisyon (%) Yorum

Artış	Artış	Yükselişin devamlılığı için sinyal olarak kabul edilebilir.
Artış	Azalış	Yükselişin desteklenmediğini gösterir.
Azalış	Artış	Düşüşlerin devamlılığı için sinyal olarak kabul edilebilir.
Azalış	Azalış	Düşüşlerin desteklenmediğini gösterir.

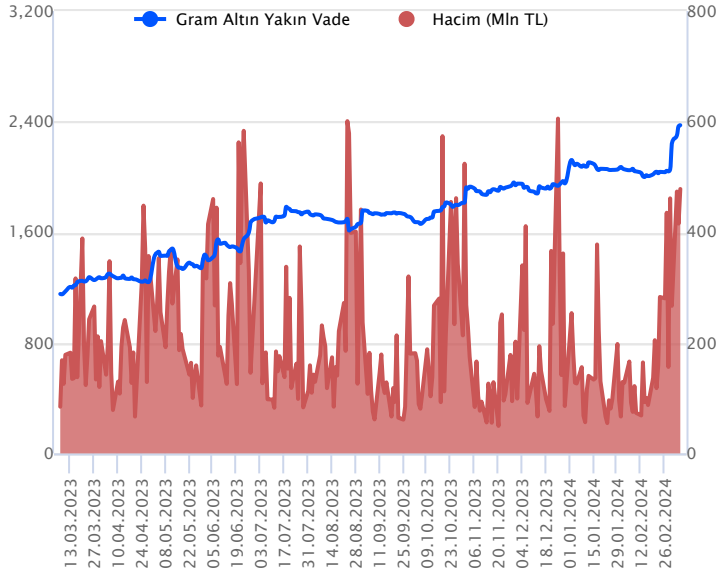
Sözleşme Kodu	Vade Ayı	Uzlaşma Fiyatı	Önceki Uzlaşma Fiyatı	Değişim	Değişim Puanı	Gün İçi Yüksek	Gün İçi Düşük	İşlem Miktarı	İşlem Hacim	Açık Pozisyon	Açık Pozisyon Değişimi	Vadeye Kalan Gün Sayısı	Takasbank Başlangıç Teminatı %
<b>ALTIN KONTRATLARI</b>													
F_XAUTRYM0424	30.04.2024	2,376.670	2,371.130	0.23 %	5.54	2,383.950	2,351.980	202,526	478,186,257	847,000	20,001	55	14
F_XAUTRYM0624	28.06.2024	2,577.870	2,569.450	0.33 %	8.42	2,586.570	2,549.670	34,786	89,141,521	99,258	15,326	114	14
F_XAUUSD0424	30.04.2024	2,163.100	2,155.850	0.34 %	7.25	2,171.850	2,145.700	15,526	1,056,432,156	47,565	2,588	55	8
F_XAUUSD0624	28.06.2024	2,185.250	2,174.850	0.48 %	10.40	2,189.950	2,165.200	1,710	117,428,643	3,030	831	114	8

## ONS ALTIN Yakın Vadeli Kontratı



Nisan vadeli ons altın sözleşmesi dün 2145,70-2171,85\$ arasında seyrederken, günü yüzde 0,34 yükselişle 2163,10\$ uzlaşma fiyatından kapattı. Spot piyasada saat 08:00 itibarıyla ons altın 2156\$ seviyesinde izleniyor. Sözleşme için mevcut stratejimizi değiştiriyoruz. Bugün için 2155-2178\$ arasını nötr olarak değerlendiriyoruz. Sözleşme için 2178\$ direnç noktası olarak görülmektedir. Bu direncin üzerinde kapanışlarda yukarı yönlü pozisyonların artması beklenebilir. Bu noktada sözleşmede 2178\$ direncinin üzerinde 2156\$ stop seviyesi eklenerek 2221\$ seviyesi takip edilebilir. Geri çekilmelerde 2155\$ destek noktası olarak görülmektedir. Bu destek altı kapanışlarda 2176\$ stop loss olmak koşuluyla 2111\$ seviyesi değerlendirilebilir. Bugün ABD'de her hafta açıklanan haftalık işsizlik başvuruları açıklanacak. Fed Başkanı Powell'ın da, dün ABD Temsilciler Meclisi'ndeki yarı yıl sunumunu, bugün ABD Senatosu'nda yapması bekleniyor. Dünkü sunumun aynı olduğu için söylemlerini koruyacaktır. Powell kaynaklı yeni bir hareket beklenmeyebilir. Avrupa Merkez Bankasının faiz kararı takip edilecek. ECB Başkanı Lagarde'ın konuşması ve piyasaya vereceği mesajlar önemli olacaktır. Sözleşmede olası oynaklığa karşı yatırımcıların aktif bir kar al/zarar durdur seviyesi belirleyerek hareket etmeleri daha sağlıklı olabilir.

## GRAM ALTIN Yakın Vadeli Kontratı

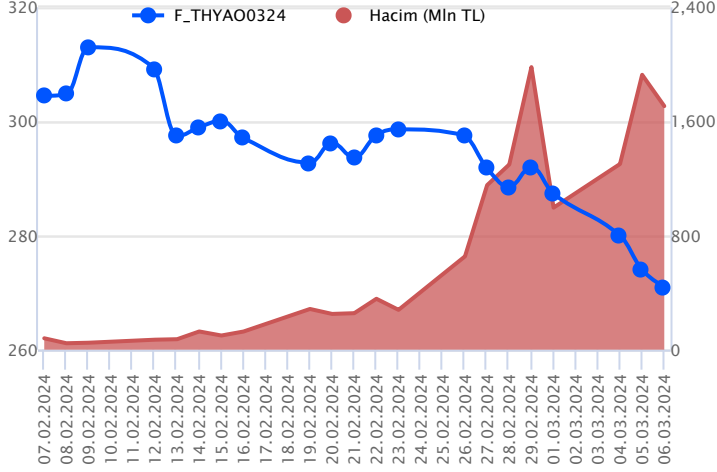


Nisan vadeli gram altın sözleşmesi dün 2351,98-2383,95 TL arasında dalgalanarak, günü yüzde 0,23 yükselişle 2376,67 TL uzlaşma fiyatından tamamladı. Spot piyasada saat 08:00 itibarıyla gram altın 2208 TL işlem görüyor. TCMB sıkı para politikası duruşunu destekleyici ilave sıkılaştırma adımları kapsamında, kredi büyümesine dayalı zorunlu karşılık tesis edileceğini duyurdu. Merkez Bankasına belirlenen kredilerin aylık yüzde 2 büyüme oranını aşan kısmı için TL cinsinden zorunlu karşılık 1 yıl süreyle bloke olarak tutulacağı belirtildi. Fed Başkanı Powell, ABD Temsilciler Meclisi'nde dün yarı yıl sunumunu gerçekleştirmişti. Bu yılın bir noktada faiz indirimi için uygun olacağını ifade etmişti. Bugün içinde ABD Senatosu'nda aynı sunumu yapması bekleniyor. ABD'de bugün haftalık işsizlik maaşı başvuruları ve dış ticaret dengesi açıklanacak. Avrupa Merkez Bankasının (ECB) faiz kararı ve Başkan Lagarde'ın konuşması da takip edilecek. ECB'nin faiz indirimine yönelik mesajları, piyasaların seyrinde belirleyici olması beklenebilir. Sözleşmede olası oynaklığa karşı yatırımcıların aktif bir kar al/zarar durdur seviyesi belirleyerek hareket etmeleri daha sağlıklı olabilir.

Sözleşme	Vade Ayı	Son Uzlaşma	Önceki Uzlaşma	Değişim %	Günün Düşüğü	Günün Yüksekliği	İşlem Adedi	İşlem Hacmi
<b>PAY VADELİ SÖZLEŞMELERİNDE EN FAZLA İŞLEM GÖRENLER</b>								
F_THYAO0324	29.03.2024	270.630	274.130	-1.3 %	269.600	275.960	62,694	1,707,544,838
F_TUPRS0324	29.03.2024	174.710	170.840	2.3 %	168.700	176.000	67,372	1,168,259,105
F_EREGL0324	29.03.2024	45.800	47.060	-2.7 %	45.560	47.290	250,264	1,164,041,460

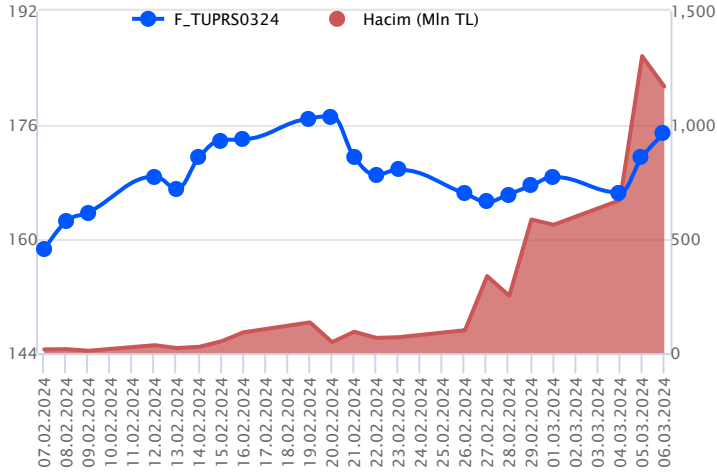
Pay vadeli sözleşmeleri, düşük teminatlarla yüksek tutarlı pozisyonlar almayı mümkün kılar. Pay vadeli sözleşmeleri ile ilgili daha detaylı bilgi almak için Gedik Yatırım VİOP Departmanı ile iletişime geçebilirsiniz.

### F\_THYAO0324 Vadeli Kontratı



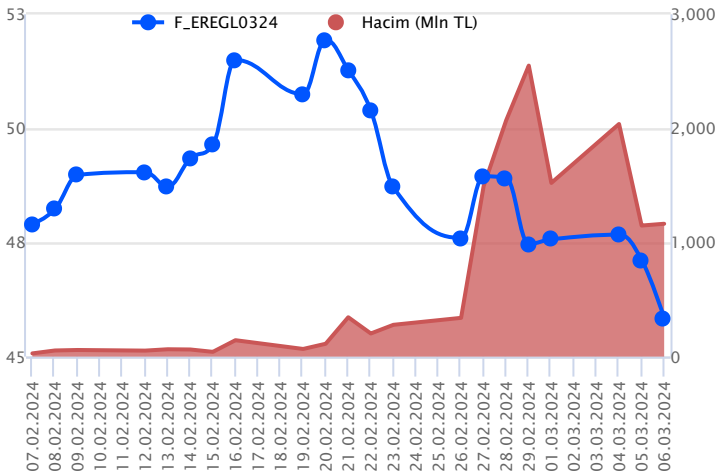
Endekste zayıf risk iştahının ön plana çıkması ile Mart vadeli THYAO sözleşmesi 269,60– 275,96 TL seviyeleri arasında dalgalanarak günü 270,63 TL uzlaşma fiyatından %1,3'lük kayıpla tamamladı. Yüksek volatilitenin ön plana çıktığı sözleşmede fiyatlamaların kısa vadeli ortalamaların altına sarktığı görülmektedir. 50 günlük ortalamaların yer aldığı 272,72 TL seviyesi altında oluşacak fiyatlamalarda 269,00 TL ve 267,00 TL izlenecek destek seviyeleridir. Tepki alımlarında ilk etapta 272,72 TL üzeri kapanışlar önemli olacak. Bu koşulun yeniden sağlanması halinde 275,96 TL ve 277,83 TL öne çıkacak direnç noktalarıdır. Son dönemde kaydedilen volatilitenin sebebiyle alınacak pozisyonlarda temkinli olunması aktif bir stop-loss stratejisine bağlı kalınması faydalı olacaktır.

### F\_TUPRS0324 Vadeli Kontratı



Endekste negatif seyir ön plana çıkarken, finansalların ve temettünün açıklanmasının ardından TUPRS pay ve pay vadeli sözleşmelerinde pozitif ayrışma sürmektedir. Mart vadeli TUPRS sözleşmesi 168,70 TL ve 176,00 TL seviyeleri arasında dalgalanarak günü 174,71 TL uzlaşma fiyatından %2,3'lük kazançla tamamladı. 200 günlük ortalamaların yer aldığı 171,18 TL üzerinde fiyatlamaların devamında alım iştahı güç kazanacağından 176,48 TL ve 178,67 TL söz konusu olacak direnç noktalarıdır. Geri çekilmelerde ise 171,18 TL ve 168,84 TL gündeme gelecek destek noktalarıdır. Son dönemde piyasada kaydedilen yönsüz seyir nedeniyle alınacak pozisyonlarda temkinli olunması aktif bir stop-loss stratejisine bağlı kalınması faydalı olacaktır.

### F\_EREGL0324 Vadeli Kontratı



Mart vadeli EREGL pay sözleşmesi 45,56 – 47,29 TL aralığında hareket ederek günü %2,7 oranında düşüşle 45,80 TL uzlaşma fiyatından tamamladı. Şubat ayının ikinci yarısından itibaren yurt içinde zayıflayan görünümle birlikte EEGL cephesinde satış baskısının artış kaydettiği takip ediliyor. EREGL sözleşmesi dün etkili olan satışlarla 50 günlük üssel ortalamasını (45,53) yeniden test ederken, güçlü bir destek konumunda bulunan ortalama altındaki fiyatlamalarda satış baskısı artış kaydedebilir. Bu durumda 45,00 – 44,53 kısa vadeli destek noktaları olup, devamında 44,27 – 44,00 ve 43,82 seviyeleri destek olarak takip edilebilir. 50 günlük ortalamaların (45,53) destek olarak çalışmaya devam etmesi ve toparlanma çabasının gözlenmesi halinde ise 46,00 – 46,40 TL aralığı ilk güçlü direnç bölgesidir. Bu bölge üzerindeki tutunmalarda 47,00 – 47,29 - 47,53 ve 48,13 seviyelerine doğru yükselişler kaydedilebilir.

## Dayanak Varlıkların Teknik Göstergeler Görünümleri

## 20 Gün Ortalama/Fiyat Kesişmesi (YUKARI)

## 20 Gün Ortalama/Fiyat Kesişmesi (AŞAĞI)

ALARK  
KOZAA  
EKGYO  
ARCLK  
KONTR

## Güç Göstergeleri Olumlu

## Güç Göstergeleri Zayıf

KRDMD  
ISGYO  
HEKTS  
SKBNK  
YKBNK

RSI ve Momentum göstergelerine göre olumlu olanlar

RSI ve Momentum göstergelerine göre zayıf olanlar

## 50 Gün Ortalama/Fiyat Kesişmesi (YUKARI)

## 50 Gün Ortalama/Fiyat Kesişmesi (AŞAĞI)

TTKOM  
CIMSA  
EREGL  
TKFEN  
TSKB

## MACD

## Göstergeleri Dipte Olanlar

AKBNK GÜÇLÜ SAT  
SISE GÜÇLÜ SAT  
KARSN ZAYIF ALASTOR  
DOHOL  
PGSUS  
THYAO  
AEFES

CCI, RSI, Stochastics, Williams' %R, MFI ve DX göstergelerinin ortalaması en düşük olanlar

## 20/50 Gün Ortalama Kesişmesi (YUKARI)

## 20/50 Gün Ortalama Kesişmesi (AŞAĞI)

VAKBN

## Para Girişi Olan Dayanak Varlıklar

## Para Çıkışı Olan Dayanak Varlıklar

	Kapanış	İşlem Hacmi (Mln TL)
TUPRS	169.00	6,994.65443
FROTO	1,042.00	3,054.74840
TOASO	267.00	1,639.70695
KARSN	11.05	849.06112

	Kapanış	İşlem Hacmi (Mln TL)
GARAN	59.00	1,574.88
AEFES	138.20	601.26

## Yüksek Hacimliler

## İşlem Hacmi (Mln TL)

XU030	75,800.57
XSD25	48,043.75
X10XB	43,520.62
XLBNK	10,084.61
THYAO	9,384.06

## Dayanak Varlıkların Teknik Gösterge Konumları

Kod	5 Günlük H.O	10 Günlük H.O	20 Günlük H.O	50 Günlük H.O	RSI	StochS	MACD	CCI
AEFES	SATIM	SATIM	SATIM	SATIM	SATIM	ALIM	SATIM	SATIM
AKBNK	SATIM	SATIM	SATIM	SATIM	SATIM	ALIM	SATIM	SATIM
AKSEN	SATIM	SATIM	SATIM	ALIM	SATIM	SATIM	SATIM	ALIM
ALARK	SATIM	SATIM	SATIM	ALIM	SATIM	ALIM	SATIM	SATIM
ARCLK	SATIM	SATIM	SATIM	ALIM	SATIM	ALIM	SATIM	SATIM
ASELS	SATIM	SATIM	SATIM	ALIM	SATIM	SATIM	SATIM	SATIM
ASTOR	SATIM	SATIM	SATIM	SATIM	SATIM	ALIM	SATIM	SATIM
BIMAS	SATIM	SATIM	SATIM	ALIM	SATIM	ALIM	SATIM	SATIM
CIMSA	SATIM	SATIM	SATIM	SATIM	SATIM	SATIM	SATIM	ALIM
CNH/TRY	ALIM	ALIM	ALIM	ALIM	ALIM	SATIM	ALIM	ALIM
DOAS	ALIM	ALIM	ALIM	ALIM	ALIM	SATIM	SATIM	ALIM
DOHOL	SATIM	SATIM	SATIM	SATIM	SATIM	ALIM	SATIM	SATIM
ECILC	SATIM	SATIM	SATIM	ALIM	SATIM	ALIM	SATIM	SATIM
EKGYO	SATIM	SATIM	SATIM	ALIM	SATIM	ALIM	SATIM	SATIM
ENJSA	SATIM	SATIM	SATIM	ALIM	SATIM	ALIM	SATIM	SATIM
ENKAI	ALIM	SATIM	SATIM	ALIM	ALIM	SATIM	SATIM	ALIM
EREGL	SATIM	SATIM	SATIM	SATIM	SATIM	ALIM	SATIM	SATIM
EUR/TRY	ALIM	ALIM	ALIM	ALIM	ALIM	SATIM	ALIM	ALIM
EUR/USD	ALIM	ALIM	ALIM	ALIM	ALIM	SATIM	ALIM	ALIM
FROTO	ALIM	ALIM	ALIM	ALIM	ALIM	SATIM	SATIM	ALIM
GARAN	SATIM	SATIM	SATIM	SATIM	SATIM	ALIM	SATIM	ALIM
GBP/USD	ALIM	ALIM	ALIM	ALIM	ALIM	SATIM	ALIM	ALIM
GUBRF	SATIM	SATIM	SATIM	SATIM	SATIM	ALIM	SATIM	SATIM
HALKB	SATIM	SATIM	SATIM	SATIM	SATIM	SATIM	SATIM	SATIM
HEKTS	SATIM	SATIM	SATIM	SATIM	SATIM	ALIM	SATIM	SATIM
ISCTR	SATIM	SATIM	SATIM	SATIM	SATIM	ALIM	SATIM	SATIM
ISGYO	SATIM	SATIM	SATIM	SATIM	SATIM	ALIM	SATIM	SATIM
KARSN	ALIM	ALIM	ALIM	ALIM	ALIM	SATIM	ALIM	ALIM
KCHOL	ALIM	SATIM	SATIM	ALIM	ALIM	SATIM	SATIM	ALIM
KONTR	SATIM	SATIM	SATIM	ALIM	SATIM	ALIM	SATIM	SATIM
KOZAA	SATIM	SATIM	SATIM	ALIM	SATIM	ALIM	SATIM	SATIM
KOZAL	ALIM	ALIM	ALIM	ALIM	SATIM	ALIM	SATIM	ALIM
KRDMD	SATIM	SATIM	SATIM	SATIM	SATIM	ALIM	SATIM	SATIM
MGROS	SATIM	SATIM	ALIM	ALIM	SATIM	ALIM	SATIM	SATIM
ODAS	SATIM	ALIM	ALIM	ALIM	SATIM	ALIM	SATIM	SATIM
OYAKC	SATIM	SATIM	SATIM	ALIM	SATIM	ALIM	SATIM	SATIM
PETKM	SATIM	SATIM	SATIM	ALIM	SATIM	ALIM	SATIM	SATIM
PGSUS	SATIM	SATIM	SATIM	ALIM	SATIM	ALIM	SATIM	SATIM
RUB/TRY	ALIM	ALIM	ALIM	ALIM	ALIM	NÖTR	ALIM	SATIM
SAHOL	SATIM	SATIM	SATIM	ALIM	SATIM	ALIM	SATIM	ALIM
SASA	SATIM	SATIM	SATIM	SATIM	SATIM	SATIM	SATIM	SATIM
SISE	SATIM	SATIM	SATIM	SATIM	SATIM	ALIM	SATIM	SATIM
SKBNK	SATIM	SATIM	SATIM	SATIM	SATIM	ALIM	SATIM	SATIM
SOKM	SATIM	SATIM	SATIM	SATIM	SATIM	ALIM	SATIM	ALIM
TAVHL	SATIM	SATIM	ALIM	ALIM	SATIM	ALIM	SATIM	SATIM
TCELL	SATIM	SATIM	SATIM	SATIM	SATIM	ALIM	SATIM	SATIM
THYAO	SATIM	SATIM	SATIM	SATIM	SATIM	ALIM	SATIM	SATIM
TKFEN	SATIM	SATIM	SATIM	SATIM	SATIM	ALIM	SATIM	SATIM
TOASO	ALIM	ALIM	ALIM	ALIM	ALIM	SATIM	SATIM	ALIM
TSKB	SATIM	SATIM	SATIM	SATIM	SATIM	ALIM	SATIM	SATIM
TTKOM	SATIM	SATIM	SATIM	SATIM	SATIM	ALIM	SATIM	SATIM
TUPRS	ALIM	ALIM	ALIM	ALIM	ALIM	SATIM	SATIM	ALIM
USD/TRY	ALIM	ALIM	ALIM	ALIM	ALIM	SATIM	ALIM	ALIM
VAKBN	SATIM	SATIM	SATIM	SATIM	SATIM	ALIM	SATIM	SATIM
VESTL	SATIM	SATIM	SATIM	ALIM	SATIM	SATIM	SATIM	SATIM
X10XB	SATIM	SATIM	SATIM	ALIM	SATIM	ALIM	SATIM	SATIM
XAU/TRY	ALIM	ALIM	ALIM	ALIM	ALIM	SATIM	ALIM	ALIM
XAU/USD	ALIM	ALIM	ALIM	ALIM	ALIM	ALIM	ALIM	SATIM
XLBNK	SATIM	SATIM	SATIM	SATIM	SATIM	ALIM	SATIM	SATIM
XSD25	SATIM	SATIM	SATIM	ALIM	SATIM	ALIM	SATIM	SATIM
XU030	SATIM	SATIM	SATIM	ALIM	SATIM	ALIM	SATIM	SATIM
YKBNK	SATIM	SATIM	SATIM	SATIM	SATIM	ALIM	SATIM	SATIM

Kod	Destek 3	Destek 2	Destek 1	Kapanış	Pivot	Direnç 1	Direnç 2	Direnç 3
	<b>DESTEKLER</b>				<b>DİRENÇLER</b>			
F_AEFES0324	132.22	137.34	140.60	143.87	145.72	148.98	154.10	157.36
F_AEFES0424	139.33	144.34	147.13	149.92	152.14	154.93	159.94	162.73
F_AKBNK0324	36.67	37.44	38.19	38.94	38.96	39.71	40.48	41.23
F_AKBNK0424	37.03	38.22	39.16	40.09	40.35	41.29	42.48	43.42
F_AKSEN0324	35.85	36.77	37.65	38.52	38.57	39.45	40.37	41.25
F_AKSEN0424	37.59	38.49	39.19	39.90	40.09	40.79	41.69	42.39
F_ALARK0324	123.44	125.57	127.05	128.52	129.18	130.66	132.79	134.27
F_ALARK0424	128.97	130.99	132.21	133.42	134.23	135.45	137.47	138.69
F_ARCLK0324	151.33	153.73	155.47	157.20	157.87	159.61	162.01	163.75
F_ARCLK0424	157.53	159.90	161.20	162.49	163.57	164.87	167.24	168.54
F_ASELS0324	53.62	55.19	56.12	57.06	57.69	58.62	60.19	61.12
F_ASELS0424	55.78	57.45	58.35	59.24	60.02	60.92	62.59	63.49
F_ASTOR0324	108.24	111.23	112.98	114.74	115.97	117.72	120.71	122.46
F_ASTOR0424	113.44	116.01	117.81	119.61	120.38	122.18	124.75	126.55
F_BIMAS0324	363.24	370.38	377.97	385.56	385.11	392.70	399.84	407.43
F_BIMAS0424	377.11	385.06	392.45	399.84	400.40	407.79	415.74	423.13
F_CIMSA0324	33.23	33.87	34.43	35.00	35.07	35.63	36.27	36.83
F_CIMSA0424	34.15	34.88	35.27	35.67	36.00	36.39	37.12	37.51
F_DOAS0324	267.34	272.17	276.19	280.21	281.02	285.04	289.87	293.89
F_DOAS0424	264.28	267.64	270.49	273.35	273.85	276.70	280.06	282.91
F_DOHOL0324	12.94	13.14	13.25	13.37	13.45	13.56	13.76	13.87
F_DOHOL0424	13.51	13.69	13.82	13.95	14.00	14.13	14.31	14.44
F_ECILC0324	50.50	51.46	52.42	53.37	53.38	54.34	55.30	56.26
F_EKGYO0324	10.14	10.52	10.78	11.04	11.16	11.42	11.80	12.06
F_EKGYO0424	10.49	10.90	11.17	11.45	11.58	11.85	12.26	12.53
F_ENJSA0324	58.22	59.13	59.85	60.58	60.76	61.48	62.39	63.11
F_ENJSA0424	59.03	59.45	59.91	60.36	60.33	60.79	61.21	61.67
F_ENKAI0324	37.75	38.22	38.79	39.36	39.26	39.83	40.30	40.87
F_ENKAI0424	39.04	39.43	39.92	40.41	40.31	40.80	41.19	41.68
F_EREGL0324	43.45	44.50	45.18	45.85	46.23	46.91	47.96	48.64
F_EREGL0424	45.05	46.23	46.92	47.62	48.10	48.79	49.97	50.66
F_EURTRY0324	35.41	35.47	35.60	35.72	35.66	35.79	35.85	35.98
F_EURTRY0424	36.82	36.94	37.07	37.20	37.19	37.32	37.45	37.57
F_EURUSD0324	1.09	1.09	1.09	1.09	1.09	1.09	1.09	1.09
F_EURUSD0424	1.09	1.09	1.09	1.09	1.09	1.09	1.09	1.10
F_FROTO0324	949.17	975.63	1,011.07	1,046.50	1,037.53	1,072.97	1,099.43	1,134.87
F_FROTO0424	964.13	981.83	1,008.17	1,034.52	1,025.87	1,052.21	1,069.91	1,096.25
F_GARAN0324	58.59	59.59	60.29	60.98	61.29	61.99	62.99	63.69
F_GARAN0424	59.68	60.69	61.41	62.12	62.42	63.14	64.15	64.87
F_GBPUSD0324	1.27	1.27	1.27	1.27	1.27	1.27	1.27	1.27
F_GBPUSD0424	1.27	1.27	1.27	1.27	1.27	1.27	1.28	1.28
F_GUBRF0324	178.12	181.50	184.30	187.11	187.68	190.48	193.86	196.66
F_GUBRF0424	185.95	189.33	191.17	193.02	194.55	196.39	199.77	201.61
F_HALKB0324	12.97	13.32	13.53	13.75	13.88	14.09	14.44	14.65
F_HALKB0424	13.56	13.90	14.11	14.32	14.45	14.66	15.00	15.21
F_HEKTS0324	17.35	17.86	18.19	18.53	18.70	19.03	19.54	19.87
F_HEKTS0424	18.01	18.54	18.89	19.25	19.42	19.77	20.30	20.65
F_ISCTR0324N1	9.65	9.88	10.03	10.17	10.26	10.41	10.64	10.79
F_ISCTR0424N1	9.56	9.95	10.18	10.42	10.57	10.80	11.19	11.42
F_ISGYO0324	15.47	15.98	16.25	16.51	16.76	17.03	17.54	17.81
F_KARSN0324	9.48	9.86	10.64	11.41	11.02	11.80	12.18	12.96
F_KCHOL0324	163.39	166.19	169.77	173.34	172.57	176.15	178.95	182.53
F_KCHOL0424	168.80	171.54	175.07	178.59	177.81	181.34	184.08	187.61
F_KONTR0324	246.87	256.46	263.15	269.84	272.74	279.43	289.02	295.71
F_KONTR0424	258.39	267.60	273.21	278.83	282.42	288.03	297.24	302.85
F_KOZAA0324	48.03	50.19	51.37	52.54	53.53	54.71	56.87	58.05
F_KOZAA0424	50.45	52.47	53.62	54.78	55.64	56.79	58.81	59.96
F_KOZAL0324	22.32	23.23	23.79	24.36	24.70	25.26	26.17	26.73
F_KOZAL0424	22.67	23.87	24.56	25.25	25.76	26.45	27.65	28.34
F_KRDMD0324	24.43	25.05	25.42	25.80	26.04	26.41	27.03	27.40
F_KRDMD0424	25.47	26.06	26.45	26.83	27.04	27.43	28.02	28.41
F_MGROS0324	473.88	479.93	483.08	486.22	489.13	492.28	498.33	501.48
F_MGROS0424	494.86	500.06	502.67	505.27	507.87	510.48	515.68	518.29
F_ODAS0324	10.09	10.35	10.49	10.64	10.75	10.89	11.15	11.29
F_ODAS0424	10.53	10.78	10.93	11.08	11.18	11.33	11.58	11.73
F_OYAKC0324	62.63	63.91	65.96	68.00	67.24	69.29	70.57	72.62



Kod	Destek 3	Destek 2	Destek 1	Kapanış	Pivot	Direnç 1	Direnç 2	Direnç 3
<b>DESTEKLER</b>				<b>DİRENÇLER</b>				
F_OYAKC0424	65.52	66.73	68.67	<b>70.60</b>	<b>69.88</b>	71.82	73.03	74.97
F_PETKM0324	22.36	22.80	23.11	<b>23.42</b>	<b>23.55</b>	23.86	24.30	24.61
F_PETKM0424	23.37	23.76	24.08	<b>24.39</b>	<b>24.47</b>	24.79	25.18	25.50
F_PGSUS0324	774.09	790.06	799.42	<b>808.79</b>	<b>815.39</b>	824.75	840.72	850.08
F_PGSUS0424	808.40	823.92	831.70	<b>839.48</b>	<b>847.22</b>	855.00	870.52	878.30
F_SAHOL0324	76.55	77.35	78.22	<b>79.08</b>	<b>79.02</b>	79.89	80.69	81.56
F_SAHOL0424	78.44	79.31	80.27	<b>81.24</b>	<b>81.14</b>	82.10	82.97	83.93
F_SASA0324	35.77	37.12	37.89	<b>38.66</b>	<b>39.24</b>	40.01	41.36	42.13
F_SASA0424	37.37	38.72	39.49	<b>40.26</b>	<b>40.84</b>	41.61	42.96	43.73
F_SISE0324	48.01	48.77	49.18	<b>49.60</b>	<b>49.94</b>	50.35	51.11	51.52
F_SISE0424	49.83	50.71	51.16	<b>51.62</b>	<b>52.04</b>	52.49	53.37	53.82
F_SKBNK0324	4.38	4.45	4.50	<b>4.54</b>	<b>4.57</b>	4.62	4.69	4.74
F_SOKM0324	62.80	63.56	64.28	<b>64.99</b>	<b>65.04</b>	65.76	66.52	67.24
F_SOKM0424	64.97	65.99	66.78	<b>67.57</b>	<b>67.80</b>	68.59	69.61	70.40
F_TAVHL0324	161.24	163.45	166.22	<b>169.00</b>	<b>168.43</b>	171.20	173.41	176.18
F_TAVHL0424	167.59	169.69	172.48	<b>175.26</b>	<b>174.58</b>	177.37	179.47	182.26
F_TCELL0324	61.92	63.16	63.88	<b>64.60</b>	<b>65.12</b>	65.84	67.08	67.80
F_TCELL0424	64.74	66.00	66.62	<b>67.25</b>	<b>67.88</b>	68.50	69.76	70.38
F_THYAO0324	262.05	265.82	268.41	<b>270.99</b>	<b>272.18</b>	274.77	278.54	281.13
F_THYAO0424	273.61	277.25	279.73	<b>282.21</b>	<b>283.37</b>	285.85	289.49	291.97
F_TKFEN0324	43.29	43.94	44.38	<b>44.81</b>	<b>45.03</b>	45.47	46.12	46.56
F_TKFEN0424	45.12	45.79	46.16	<b>46.53</b>	<b>46.83</b>	47.20	47.87	48.24
F_TOASO0324	257.62	263.12	269.77	<b>276.43</b>	<b>275.27</b>	281.92	287.42	294.07
F_TOASO0424	249.92	254.96	260.72	<b>266.48</b>	<b>265.76</b>	271.52	276.56	282.32
F_TSKB0324	7.81	7.96	8.09	<b>8.22</b>	<b>8.24</b>	8.37	8.52	8.65
F_TSKB0424	8.17	8.30	8.38	<b>8.47</b>	<b>8.51</b>	8.59	8.72	8.80
F_TTKOM0324	29.52	30.23	30.72	<b>31.20</b>	<b>31.43</b>	31.92	32.63	33.12
F_TTKOM0424	31.19	31.72	32.02	<b>32.32</b>	<b>32.55</b>	32.85	33.38	33.68
F_TUPRS0324	163.06	165.88	170.36	<b>174.84</b>	<b>173.18</b>	177.66	180.48	184.96
F_TUPRS0424	159.22	162.17	166.70	<b>171.23</b>	<b>169.65</b>	174.18	177.13	181.66
F_USDTRY0324	32.50	32.59	32.71	<b>32.82</b>	<b>32.80</b>	32.92	33.01	33.13
F_USDTRY0424	33.58	33.79	33.95	<b>34.10</b>	<b>34.16</b>	34.31	34.52	34.67
F_VAKBN0324	13.01	13.33	13.58	<b>13.83</b>	<b>13.90</b>	14.15	14.47	14.72
F_VAKBN0424	13.59	13.91	14.07	<b>14.23</b>	<b>14.39</b>	14.55	14.87	15.03
F_VESTL0324	72.10	74.08	75.36	<b>76.65</b>	<b>77.34</b>	78.62	80.60	81.88
F_VESTL0424	76.03	77.37	78.51	<b>79.64</b>	<b>79.85</b>	80.99	82.33	83.47
F_X10XB0424	11,726.33	11,774.17	11,869.83	<b>11,965.50</b>	<b>11,917.67</b>	12,013.33	12,061.17	12,156.83
F_X10XB0624	12,392.75	12,427.50	12,497.00	<b>12,566.50</b>	<b>12,531.75</b>	12,601.25	12,636.00	12,705.50
F_XAUTRYM0424	2,324.03	2,338.01	2,356.00	<b>2,374.00</b>	<b>2,369.98</b>	2,387.97	2,401.95	2,419.94
F_XAUTRYM0624	2,520.63	2,535.15	2,557.53	<b>2,579.91</b>	<b>2,572.05</b>	2,594.43	2,608.95	2,631.33
F_XAUUSD0424	2,122.53	2,134.12	2,148.68	<b>2,163.25</b>	<b>2,160.27</b>	2,174.83	2,186.42	2,200.98
F_XAUUSD0624	2,142.73	2,153.97	2,167.48	<b>2,181.00</b>	<b>2,178.72</b>	2,192.23	2,203.47	2,216.98
F_XLBNK0424	8,185.67	8,322.83	8,425.42	<b>8,528.00</b>	<b>8,562.58</b>	8,665.17	8,802.33	8,904.92
F_XLBNK0624	8,882.17	9,017.83	9,093.42	<b>9,169.00</b>	<b>9,229.08</b>	9,304.67	9,440.33	9,515.92
F_XSD250424	7,693.25	9,179.25	9,922.25	<b>10,665.25</b>	<b>11,408.25</b>	12,151.25	13,637.25	14,380.25
F_XSD250624	13,370.00	13,370.00	13,370.00	<b>13,370.00</b>	<b>13,370.00</b>	13,370.00	13,370.00	13,370.00
F_XU0300424	9,458.67	9,615.08	9,703.67	<b>9,792.25</b>	<b>9,860.08</b>	9,948.67	10,105.08	10,193.67
F_XU0300624	10,056.67	10,199.33	10,299.67	<b>10,400.00</b>	<b>10,442.33</b>	10,542.67	10,685.33	10,785.67
F_YKBNK0324	20.56	21.04	21.32	<b>21.60</b>	<b>21.80</b>	22.08	22.56	22.84
F_YKBNK0424	20.16	20.94	21.39	<b>21.85</b>	<b>22.17</b>	22.62	23.40	23.85



Sözleşme Kodu	Vade Ayı	Uzlaşma Fiyatı	Önceki Uzlaşma Fiyatı	Değişim	Değişim Puan	Gün İçi Yüksek	Gün İçi Düşük	İşlem Miktarı	İşlem Hacim	Açık Pozisyon	Açık Pozisyon Değişimi	Vadeye Kalan Gün Sayısı	Takasbank Başlangıç Teminatı %
<b>ENDEKS KONTRATLARI</b>													
F_XU0300424	30.04.2024	9,803.50	9,853.75	-0.51 %	-50.25	10,016.50	9,771.50	218,955.00	21,606,822,152.50	266,908.00	13,848.00	55	14
F_XU0300624	28.06.2024	10,423.25	10,443.25	-0.19 %	-20.00	10,585.00	10,342.00	1,481.00	154,897,262.50	1,462.00	223.00	114	14
F_XU0300824	29.08.2024	10,997.50	11,070.50	-0.66 %	-73.00	11,127.75	10,960.50	29.00	3,198,680.00	46.00	11.00	176	14
F_XU0301224	31.12.2024	12,760.75	12,698.50	0.49 %	62.25	12,900.00	12,715.50	32.00	4,095,247.50	210.00	13.00	300	14
<b>DÖVİZ KONTRATLARI</b>													
F_CNHTRY0324	29.03.2024	0.0000	0.0000		0.00	0.0000	0.0000					23	14
F_CNHTRY0424	30.04.2024	0.0000	0.0000		0.00	0.0000	0.0000					55	14
F_EURTRY0324	29.03.2024	35.7220	35.6086	0.32 %	0.11	35.7287	35.5400	2,771	98,881,223	18,076	2,218	23	14
F_EURTRY0424	30.04.2024	37.1813	37.0930	0.24 %	0.09	37.3163	37.0644	572	21,250,801	4,973	39	55	14
F_EURUSD0324	29.03.2024	1.0901	1.0887	0.13 %	0.00	1.0905	1.0879	5,173	177,719,376	28,997	-3,072	23	4
F_EURUSD0424	30.04.2024	1.0911	1.0880	0.28 %	0.00	1.0915	1.0888	121	4,161,108	2,009	-69	55	4
F_GBPUSD0324	29.03.2024	1.2717	1.2694	0.18 %	0.00	1.2725	1.2716	7	280,823	56	-5	23	5
F_GBPUSD0424	30.04.2024	1.2717	1.2715	0.02 %	0.00	1.2730	1.2691	6	240,697	23	-5	55	5
F_RUBTRY0324	29.03.2024	0.0000	0.0000		0.00	0.0000	0.0000					23	21
F_RUBTRY0424	30.04.2024	0.0000	0.0000		0.00	0.0000	0.0000					55	21
F_USDTRY0324	29.03.2024	32.8136	32.7981	0.05 %	0.02	32.8956	32.6849	104,211	3,414,922,434	855,832	64,308	23	14
F_USDTRY0424	30.04.2024	34.1090	34.1067	0.01 %	0.00	34.3680	34.0035	73,770	2,516,224,108	633,319	44,167	55	14
F_P_USDTRY0324	29.03.2024	0.0000	0.0000		0.00	0.0000	0.0000					23	14
F_P_USDTRY0424	30.04.2024	0.0000	0.0000		0.00	0.0000	0.0000					55	14
<b>KIYMETLİ MADEN KONTRATLARI</b>													
F_XAUTRYM0424	30.04.2024	2,376.670	2,371.130	0.23 %	5.54	2,383.950	2,351.980	202,526	478,186,257	847,000	20,001	55	14
F_XAUTRYM0624	28.06.2024	2,577.870	2,569.450	0.33 %	8.42	2,586.570	2,549.670	34,786	89,141,521	99,258	15,326	114	14
F_XAUUSD0424	30.04.2024	2,163.100	2,155.850	0.34 %	7.25	2,171.850	2,145.700	15,526	1,056,432,156	47,565	2,588	55	8
F_XAUUSD0624	28.06.2024	2,185.250	2,174.850	0.48 %	10.40	2,189.950	2,165.200	1,710	117,428,643	3,030	831	114	8
<b>PAY VADELİ</b>													
F_AEFES0324	29.03.2024	144.070	150.390	-4.20 %	-6.32	150.830	142.450	6,534	95,167,496	10,024	509	23	16
F_AEFES0424	30.04.2024	149.920	155.050	-3.31 %	-5.13	157.150	149.350	589	8,884,275	761	469	55	16
F_AKBNK0324	29.03.2024	38.910	39.290	-0.97 %	-0.38	39.730	38.210	227,850	886,603,935	251,648	17,370	23	16
F_AKBNK0424	30.04.2024	40.060	40.310	-0.62 %	-0.25	41.550	39.420	15,058	61,011,782	10,600	4,357	55	16
F_AKSEN0324	29.03.2024	38.580	38.260	0.84 %	0.32	39.500	37.700	14,631	56,330,464	25,437	708	23	15
F_AKSEN0424	30.04.2024	40.320	39.890	1.08 %	0.43	40.980	39.380	509	2,040,486	442	-84	55	15
F_ALARK0324	29.03.2024	128.540	130.200	-1.27 %	-1.66	131.320	127.710	19,047	246,117,087	43,690	2,086	23	17
F_ALARK0424	30.04.2024	133.590	135.680	-1.54 %	-2.09	136.260	133.020	667	8,977,963	1,150	207	55	17
F_ARCLK0324	29.03.2024	157.520	160.620	-1.93 %	-3.10	160.280	156.140	10,629	168,357,822	19,112	-997	23	15
F_ARCLK0424	30.04.2024	162.990	167.100	-2.46 %	-4.11	165.950	162.280	473	7,771,639	677	161	55	15
F_ASELS0324	29.03.2024	56.930	58.640	-2.92 %	-1.71	59.250	56.750	102,392	593,586,269	111,097	-500	23	16
F_ASELS0424	30.04.2024	59.160	61.000	-3.02 %	-1.84	61.700	59.130	4,254	25,884,954	4,965	1,799	55	16
F_ASTOR0324	29.03.2024	114.900	118.430	-2.98 %	-3.53	118.950	114.210	24,357	283,691,517	31,404	1,589	23	19
F_ASTOR0424	30.04.2024	119.020	121.890	-2.35 %	-2.87	122.950	118.580	1,574	19,007,698	1,523	343	55	19
F_BIMAS0324	29.03.2024	384.750	385.300	-0.14 %	-0.55	392.250	377.520	19,068	732,292,942	24,076	6,644	23	16
F_BIMAS0424	30.04.2024	399.820	401.410	-0.40 %	-1.59	408.350	393.010	1,610	64,730,407	1,074	575	55	16
F_CIMSA0324	29.03.2024	34.930	35.700	-2.16 %	-0.77	35.700	34.500	8,038	28,184,730	17,830	-629	23	16
F_CIMSA0424	30.04.2024	35.740	36.640	-2.46 %	-0.90	36.720	35.600	172	618,891	665	-10	55	16
F_DOAS0324	29.03.2024	279.700	282.330	-0.93 %	-2.63	285.850	277.000	2,884	81,144,454	3,806	259	23	16
F_DOAS0424	30.04.2024	274.250	275.590	-0.49 %	-1.34	277.200	270.990	125	3,419,909	772	-3	55	16
F_DOHOL0324	29.03.2024	13.370	13.690	-2.34 %	-0.32	13.640	13.330	239,612	323,325,663	357,270	-43,916	23	16
F_DOHOL0424	30.04.2024	13.880	14.240	-2.53 %	-0.36	14.180	13.870	3,329	4,656,118	8,236	1,195	55	16
F_ECILC0324	29.03.2024	53.320	53.810	-0.91 %	-0.49	54.350	52.430	8,064	43,093,335	22,599	482	23	17
F_EKGYO0324	29.03.2024	11.050	11.540	-4.25 %	-0.49	11.540	10.900	917,532	1,033,200,415	1,597,441	-76,708	23	19
F_EKGYO0424	30.04.2024	11.460	11.970	-4.26 %	-0.51	11.980	11.300	12,822	15,034,092	15,060	3,005	55	19
F_ENJSA0324	29.03.2024	60.570	61.180	-1.00 %	-0.61	61.660	60.030	13,218	80,185,343	32,476	116	23	16
F_ENJSA0424	30.04.2024	60.040	60.280	-0.40 %	-0.24	60.760	59.880	813	4,891,691	2,418	351	55	16
F_ENKAI0324	29.03.2024	39.320	38.890	1.11 %	0.43	39.730	38.690	39,039	153,018,169	82,906	2,132	23	17
F_ENKAI0424	30.04.2024	40.410	40.380	0.07 %	0.03	40.700	39.820	3,834	15,434,428	3,815	1,201	55	17
F_EREGL0324	29.03.2024	45.800	47.060	-2.68 %	-1.26	47.290	45.560	250,264	1,164,041,460	626,634	12,137	23	15
F_EREGL0424	30.04.2024	47.600	48.750	-2.36 %	-1.15	49.270	47.400	11,759	57,294,200	13,387	6,757	55	15
F_FROTO0324	29.03.2024	1,045.500	992.800	5.31 %	52.70	1,064.000	1,002.100	8,206	852,981,175	3,336	315	23	17
F_FROTO0424	30.04.2024	1,035.160	1,001.330	3.38 %	33.83	1,043.560	999.520	1,141	117,063,037	612	365	55	17
F_GARAN0324	29.03.2024	61.030	61.940	-1.47 %	-0.91	62.300	60.600	123,386	758,133,715	130,419	12,689	23	17
F_GARAN0424	30.04.2024	62.110	62.290	-0.29 %	-0.18	63.440	61.710	3,246	20,292,452	3,340	1,227	55	17
F_GUBRF0324	29.03.2024	186.370	187.720	-0.72 %	-1.35	191.050	184.870	11,429	214,964,139	13,797	-1,210	23	20
F_GUBRF0424	30.04.2024	193.170	193.400	-0.12 %	-0.23	197.920	192.700	2,341	45,864,760	5,180	-1,897	55	20
F_HALKB0324	29.03.2024	13.750	14.120	-2.62 %	-0.37	14.220	13.660	109,806	152,931,569	209,491	-11,815	23	18
F_HALKB0424	30.04.2024	14.330	14.660	-2.25 %	-0.33	14.790	14.240	1,417	2,054,359	10,670	641	55	18
F_HEKTS0324	29.03.2024	18.480	18.760	-1.49 %	-0.28	19.200	18.360	66,657	125,191,341	124,541	-2,387	23	20
F_HEKTS0424	30.04.2024	19.170	19.430	-1.34 %	-0.26	19.940	19.060	4,420	8,670,572	8,095	1,620	55	20

Sözleşme Kodu	Vade Ayı	Uzlaşma Fiyatı	Önceki Uzlaşma Fiyatı	Değişim	Değişim Puan	Gün İçi Yüksek	Gün İçi Düşük	İşlem Miktarı	İşlem Hacim	Açık Pozisyon	Açık Pozisyon Değişimi	Vadeye Kalan Gün Sayısı	Takasbank Başlangıç Teminatı %
<b>PAY VADELİ</b>													
F_ISCTR0324N1	29.03.2024	10.170	10.470	-2.87 %	-0.30	10.500	10.120	282,124	729,795,483	400,130	4,069	23	18
F_ISCTR0424N1	30.04.2024	10.350	10.600	-2.36 %	-0.25	10.950	10.330	16,817	44,777,305	16,538	7,229	55	18
F_ISGYO0324	29.03.2024	16.520	17.110	-3.45 %	-0.59	17.280	16.500	18,409	31,122,389	57,587	-709	23	16
F_KARSN0324	29.03.2024	11.410	10.380	9.92 %	1.03	11.410	10.250	102,816	113,679,640	45,912	12,229	23	17
F_KCHOL0324	29.03.2024	173.240	170.510	1.60 %	2.73	175.380	169.000	43,049	744,230,073	80,973	6,439	23	16
F_KCHOL0424	30.04.2024	178.120	175.510	1.49 %	2.61	180.560	174.290	2,532	44,998,166	3,174	804	55	16
F_KONTR0324	29.03.2024	268.630	280.070	-4.08 %	-11.44	282.330	266.050	12,461	342,314,606	9,820	-575	23	19
F_KONTR0424	30.04.2024	277.910	286.870	-3.12 %	-8.96	291.620	276.800	541	15,485,175	386	63	55	19
F_KOZAA0324	29.03.2024	52.670	55.310	-4.77 %	-2.64	55.700	52.360	54,996	298,905,263	71,203	707	23	16
F_KOZAA0424	30.04.2024	54.670	57.300	-4.59 %	-2.63	57.650	54.480	1,285	7,276,218	1,867	56	55	16
F_KOZAL0324	29.03.2024	24.340	25.200	-3.41 %	-0.86	25.600	24.130	412,391	1,025,501,513	415,570	20,540	23	17
F_KOZAL0424	30.04.2024	25.240	26.050	-3.11 %	-0.81	26.960	25.070	6,538	16,788,874	8,865	2,323	55	17
F_KRDMD0324	29.03.2024	25.790	26.630	-3.15 %	-0.84	26.650	25.660	185,536	485,804,924	234,705	-5,243	23	18
F_KRDMD0424	30.04.2024	26.770	27.730	-3.46 %	-0.96	27.640	26.660	9,918	27,362,312	10,184	6,411	55	18
F_MGROS0324	29.03.2024	487.260	491.620	-0.89 %	-4.36	495.190	485.990	3,651	178,769,599	5,155	218	23	17
F_MGROS0424	30.04.2024	508.020	509.530	-0.30 %	-1.51	513.080	505.270	69	3,507,727	85	4	55	17
F_ODAS0324	29.03.2024	10.610	10.800	-1.76 %	-0.19	11.000	10.600	338,789	365,622,450	569,780	3,725	23	17
F_ODAS0424	30.04.2024	11.050	11.230	-1.60 %	-0.18	11.430	11.030	10,269	11,543,549	12,423	3,074	55	17
F_OYAKC0324	29.03.2024	67.960	67.610	0.52 %	0.35	68.530	65.200	42,155	282,174,347	40,246	1,394	23	20
F_OYAKC0424	30.04.2024	70.670	70.910	-0.34 %	-0.24	71.100	67.950	1,753	12,162,383	1,285	592	55	20
F_PETKM0324	29.03.2024	23.450	23.370	0.34 %	0.08	23.990	23.240	215,081	508,476,182	552,763	-3,377	23	16
F_PETKM0424	30.04.2024	24.370	24.370	0.00 %	0.00	24.870	24.160	5,014	12,349,288	5,066	2,090	55	16
F_PGSUS0324	29.03.2024	807.100	828.980	-2.64 %	-21.88	831.350	806.020	6,239	509,691,889	10,523	181	23	17
F_PGSUS0424	30.04.2024	840.360	866.490	-3.02 %	-26.13	862.740	839.440	373	31,720,400	512	120	55	17
F_SAHOL0324	29.03.2024	79.130	78.950	0.23 %	0.18	79.830	78.160	74,853	591,530,579	178,738	10,692	23	15
F_SAHOL0424	30.04.2024	80.990	80.500	0.61 %	0.49	82.000	80.170	3,951	32,078,484	3,760	1,906	55	15
F_SASA0324	29.03.2024	38.580	39.370	-2.01 %	-0.79	40.590	38.470	186,384	739,932,927	108,298	653	23	18
F_SASA0424	30.04.2024	40.150	40.890	-1.81 %	-0.74	42.190	40.070	6,420	26,496,426	8,337	2,621	55	18
F_SISE0324	29.03.2024	49.590	50.590	-1.98 %	-1.00	50.690	49.520	70,199	352,002,411	146,352	-2,844	23	15
F_SISE0424	30.04.2024	51.610	52.540	-1.77 %	-0.93	52.910	51.580	6,178	32,398,456	11,287	1,911	55	15
F_SKBNK0324	29.03.2024	4.540	4.650	-2.37 %	-0.11	4.650	4.530	65,086	29,814,714	216,488	-9,862	23	17
F_SOKM0324	29.03.2024	64.980	65.650	-1.02 %	-0.67	65.810	64.330	18,608	120,486,476	58,610	5,012	23	16
F_SOKM0424	30.04.2024	67.200	67.860	-0.97 %	-0.66	68.820	67.010	1,321	9,033,980	4,337	1,016	55	16
F_TAVHL0324	29.03.2024	168.240	168.280	-0.02 %	-0.04	170.630	165.650	14,959	250,797,138	23,729	-247	23	16
F_TAVHL0424	30.04.2024	174.260	175.450	-0.68 %	-1.19	176.690	171.800	558	9,696,117	486	187	55	16
F_TCELL0324	29.03.2024	64.640	65.870	-1.87 %	-1.23	66.360	64.400	76,735	502,222,925	213,333	12,723	23	15
F_TCELL0424	30.04.2024	67.340	68.470	-1.65 %	-1.13	69.130	67.250	4,825	32,947,668	5,123	1,879	55	15
F_THYAO0324	29.03.2024	270.630	274.130	-1.28 %	-3.50	275.960	269.600	62,694	1,707,544,838	120,292	6,328	23	16
F_THYAO0424	30.04.2024	281.750	285.280	-1.24 %	-3.53	287.010	280.890	5,490	155,752,604	6,519	2,328	55	16
F_TKFEN0324	29.03.2024	44.740	45.820	-2.36 %	-1.08	45.690	44.600	13,724	61,911,152	37,375	2,341	23	16
F_TKFEN0424	30.04.2024	46.490	47.670	-2.48 %	-1.18	47.500	46.460	214	1,005,159	3,128	139	55	16
F_TOASO0324	29.03.2024	274.660	270.870	1.40 %	3.79	280.760	268.610	13,688	377,553,186	17,093	-253	23	15
F_TOASO0424	30.04.2024	265.450	262.480	1.13 %	2.97	270.800	260.000	1,670	44,622,988	5,688	721	55	15
F_TSKB0324	29.03.2024	8.200	8.350	-1.80 %	-0.15	8.390	8.110	89,907	74,123,888	220,400	982	23	17
F_TSKB0424	30.04.2024	8.450	8.590	-1.63 %	-0.14	8.630	8.420	2,448	2,096,398	2,523	-776	55	17
F_TTKOM0324	29.03.2024	31.190	31.850	-2.07 %	-0.66	32.150	30.950	61,904	194,090,219	144,288	-6,391	23	17
F_TTKOM0424	30.04.2024	32.410	32.980	-1.73 %	-0.57	33.080	32.250	1,509	4,958,130	2,460	-926	55	17
F_TUPRS0324	29.03.2024	174.710	170.840	2.27 %	3.87	176.000	168.700	67,372	1,168,259,105	47,347	6,108	23	16
F_TUPRS0424	30.04.2024	171.550	166.550	3.00 %	5.00	172.600	165.120	5,020	85,254,612	4,897	789	55	16
F_VAKBN0324	29.03.2024	13.780	14.120	-2.41 %	-0.34	14.220	13.650	70,203	97,931,384	284,031	-14,248	23	18
F_VAKBN0424	30.04.2024	14.240	14.660	-2.86 %	-0.42	14.710	14.230	520	749,957	1,885	106	55	18
F_VESTL0324	29.03.2024	76.390	78.100	-2.19 %	-1.71	79.310	76.050	30,143	233,563,810	44,802	-80	23	17
F_VESTL0424	30.04.2024	79.610	80.650	-1.29 %	-1.04	81.200	78.720	2,394	19,092,664	1,672	35	55	17
F_YKBNK0324	29.03.2024	21.590	22.110	-2.35 %	-0.52	22.280	21.520	466,050	1,020,544,697	544,317	36,383	23	16
F_YKBNK0424	30.04.2024	21.780	22.160	-1.71 %	-0.38	22.940	21.710	14,221	31,774,985	13,036	4,954	55	16

\*Takasbank pozisyon limitlerine ulaşmak için [tıklayınız](#).

**Gedik Yatırım Menkul Değerler A.Ş. - Yatırım Danışmanlığı Birimi**

**Ünvan :** Gedik Yatırım Menkul Değerler A.Ş.

**Adres :** Altayçeşme Mah. Çamlı Sok. Pasco Plaza, No:21, İç Kapı No:45, K:10-11-12 Maltepe/İstanbul

**Tel :** (0216) 453 0053

**E-Posta :** vadeli@gedik.com

**\*Gedik Yatırım VİOP Bülteni, Genel Yatırım Tavsiyesi Kapsamında Yatırım Danışmanlığı Birimi Tarafından Hazırlanmaktadır.**

**YASAL UYARI**

Burada yer alan bilgiler Gedik Yatırım tarafından bilgilendirme amacıyla hazırlanmıştır. Yatırım sinyal, bilgi, yorum ve tavsiyeleri yatırım danışmanlığı kapsamında değildir. Yatırım danışmanlığı hizmeti; aracı kurumlar, portföy yönetim şirketleri, mevduat kabul etmeyen bankalar ile müşteri arasında imzalanacak yatırım danışmanlığı sözleşmesi çerçevesinde sunulmaktadır. Burada yer alan sinyal, yorum ve tavsiyeler, herhangi bir yatırım aracının alım satım önerisi ya da getiri vaadi olarak yorumlanmamalıdır. Bu görüşler mali durumunuz ile risk ve getiri tercihlerinize uygun olmayabilir ve sadece burada yer alan bilgilere ve sinyallere dayanarak yatırım kararı verilmesi beklentilerinize uygun sonuçlar doğurmayabilir. Burada yer alan sinyaller, fiyatlar, veriler ve bilgilerin tam ve doğru olduğu garanti edilemez; içerik, haber verilmeksizin değiştirilebilir. Tüm sinyal ve veriler, Gedik Yatırım tarafından güvenilir olduğuna inanılan kaynaklardan alınmıştır. Bu sinyal ve kaynakların kullanılması nedeni ile ortaya çıkabilecek hatalardan ve zararlardan Gedik Yatırım sorumlu değildir.