

HAFTALIK FON BÜLTENİ

22.12.2025



GedikYatırım

IRY - Inveo Portföy Para Piyasası (TL) Fonu

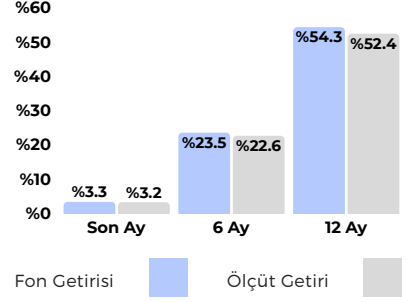
- Günlük Likidite imkanı
- Gecelik Mevduat Üzeri getiri
- Düzenli Getiri
- Düşük Risk
- Düşük Volatilité

Yönetim Ücreti: Yıllık %0.89
Valör: Alım T+0 / Satım T+0
Risk Değeri: Düşük (2)
Stopaj: Gerçek Kişi %17.5 - Tüzel Kişi %0

Karşılaştırma Ölçütü:
 %50 BIST-KYD Repo (Brüt) Endeksi
 %20 BIST-KYD 1 Aylık Mevduat TL Endeksi
 %10 BIST-KYD DİBS 91 Gün Endeksi
 %20 BIST-KYD ÖSBA Sabit Endeksi

Önerilen Vade
 Kısa Vade

Dönemsel Performans



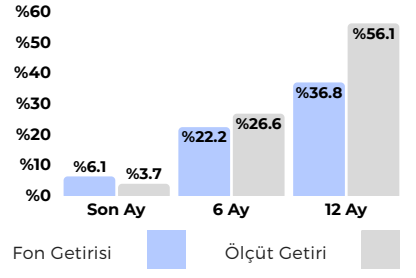
YOT - Neo Portföy Borçlanma Aracı Fon Sepeti Fonu

- YOT, tahvil ağırlıklı borçlanma araçlarına yatırım yaparak TL bazında yüksek getiri hedefliyor.
- Fon, TCMB'nin faiz indirimi sürecinden faydalanmak isteyen yatırımcılar için uygun bir yapı sunuyor.
- Enflasyonda düşüş beklentisi ve tahviller artan ilgi, fonun para piyasası fonlarının üzerinde getiri üretme potansiyelini destekleyebilir.

Yönetim Ücreti: Yıllık %3.00
Valör: Alım T+1 / Satım T+1
Risk Değeri: Orta (4)
Stopaj: Gerçek Kişi %17.5 - Tüzel Kişi %0

Karşılaştırma Ölçütü:
 %65 BIST-KYD DİBS Tüm Endeksi
 %20 BIST-KYD ÖSBA Sabit Endeksi
 %15 BIST-KYD Repo (Brüt) Endeksi

Önerilen Vade
 Orta/Uzun Vade

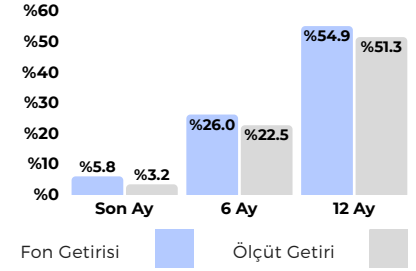


FNO - QNB Portföy Birinci Değişken Fon

- Uzun vadeli yatırım perspektifiyle, TL mevduat getirisi üzerinde bir getiri sağlamak hedefiyle hareket eden FNO, TLREF'e endeksli tahvil ağırlıklı portföyü ile stabil getiriyi son 1/6/12 aylık dönemde yakalamış görünüyor.
- Fonun son 1 yıl içinde aylık bazda negatif getirdiği bir ay bulunmuyor. Para piyasası fonları yanına değerlendirilebilir.

Yönetim Ücreti: Yıllık %2.01
Valör: Alım T+1 / Satım T+2
Risk Değeri: Orta (4)
Stopaj: Gerçek Kişi %17.5 - Tüzel Kişi %0
Karşılaştırma Ölçütü:
 %100 BIST-KYD 1 Aylık Mevduat TL Endeksi

Önerilen Vade
 Orta Vade (Min 3 ay)



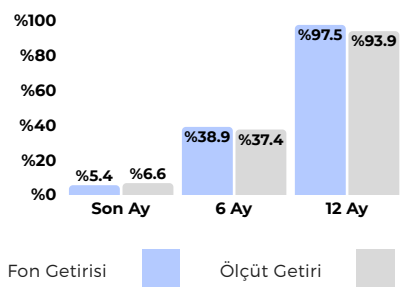
NAU - Neo Portföy Altın Fonu Fonu

- Fed'den gelen aralık faiz indirimi ve Powell'in beklenenden güvercin söylemi altını destekledi. Zayıf dolar teması ve Merkez Bankaları talebi ile orta vadeli potansiyel korunuyor. Yatırım bankalarının 2026 yılı için 5000\$ hedef fiyatlarını koruduğunu görüyoruz.
- NAU yarıllıkta en yüksek getiri sağlayan altın fonu olarak konumlanıyor. Külçe altın, AltınS1 ve altına dayalı diğer ürünlerde aktif yönetim ile getiri sağlıyor.

Yönetim Ücreti: Yıllık %1.80
Valör: Alım T+1 / Satım T+2
Risk Değeri: Yüksek (6)
Stopaj: Gerçek Kişi %17.5 - Tüzel Kişi %0

Karşılaştırma Ölçütü:
 %90 BIST-KYD Altın Fiyat Ağırlıklı Ort. End.
 %10 BIST-KYD 1 Aylık TL Mevduat Endeksi

Önerilen Vade
 Orta-Uzun Vade



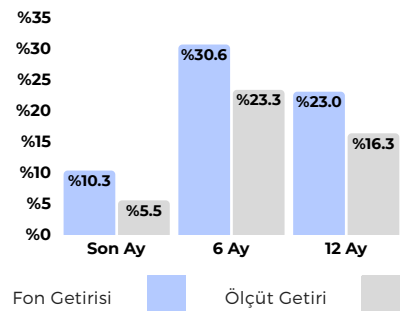
GAF - Inveo Portföy Birinci Hisse Senedi Fonu (HSYF)

- Enflasyonda gerileme ve TCMB'nin 150 baz puan faiz indirimi, Borsa İstanbul'da bankacılık hisseleri liderliğinde pozitif seyir yarattı. Uzun vadeli perspektife sahip yatırımcılar açısından Borsa İstanbul'daki mevcut değerlemeler hâlâ cazip seviyelerde bulunuyor.
- GAF bankacılık ve holding ağırlıklı portföyü ile faiz indiriminde pozitif ayrışabilecektir.

Yönetim Ücreti: Yıllık %2.50
Valör: Alım T+1 / Satım T+2
Risk Değeri: Yüksek (6)
Stopaj: Gerçek Kişi %0 - Tüzel Kişi %0

Karşılaştırma Ölçütü:
 %95 BİST Ulusal 100 Endeksi
 %5 KYD O/N Repo Endeksi Brüt

Önerilen Vade
 Orta-Uzun Vade



Düşük Riskle
Mevduatı
Üzeri Getiri



Tahvil/Bono
Yatırımı



Ölçülü Riskle
Mevduat
Üzeri Getiri



Altın
Birikimi



Hisse Senedi
İçerikli



NCS - Nurol Portföy 3. Serbest Döviz Fon - USD Giriş/Çıkış

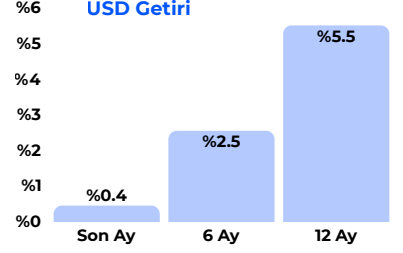
- Dolar mevduat üzeri getiriyi düşük riskle hedefleyen NCS, içeriğinde USD cinsi sabit getirili enstrümanlarla düşük volatiliteye sahip.
- Fonun son dönem dolar mevduata denk getirisi %5.5 üzerinde.

Yönetim Ücreti: Yıllık %0.75
Valör: Alım T+1 / Satım T+2
Risk Değeri: USD Paylar için Düşük (2)
Stopaj: Gerçek Kişi %17.5 - Tüzel Kişi %0

Karşılaştırma Ölçütü:
 %100 BIST-KYD 1 Aylık Mevduat USD Endeksi

Önerilen Vade
 Kısa-Orta-Uzun Vade

Dönemsel Performans



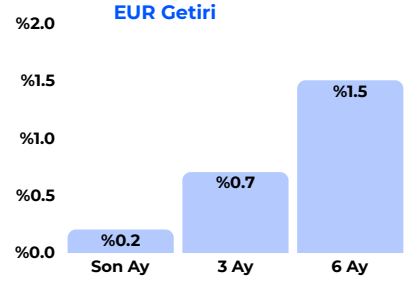
KKC - Kare Portföy Katılım Serbest Döviz Avro Fon - EUR Giriş/Çıkış

- EUR mevduat üzeri getiriyi düşük riskle hedefleyen KKC, içeriğinde EUR cinsi Katılım hesabı ile düşük volatiliteye sahip.
- Fonun son dönem EUR mevduata denk getirisi %3 üzerinde.

Yönetim Ücreti: Yıllık %0.50
Valör: Alım T+1 / Satım T+3
Risk Değeri: EUR Paylar için Düşük (3)
Stopaj: Gerçek Kişi %17.5 - Tüzel Kişi %0

Karşılaştırma Ölçütü:
 %100 BIST-KYD 1 Aylık Kar Payı EUR Endeksi

Önerilen Vade
 Kısa-Orta-Uzun Vade



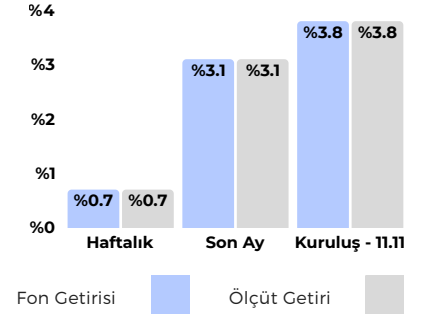
PRR - Inveo Portföy Para Piyasası Katılım (TL) Fonu

- Günlük Likidite imkanı
- Kar Payı/Katılma hesabı üzeri getiri
- Düzenli Getiri
- Düşük Risk
- Düşük Volatilité

Yönetim Ücreti: Yıllık %1.16
Valör: Alım T0 / Satım T0
Risk Değeri: Çok Düşük (1)
Stopaj: Gerçek Kişi %17.5 - Tüzel Kişi %0

Karşılaştırma Ölçütü:
 %100 BIST-KYD 1 Aylık Kar Payı TL Endeksi
 %5 BIST-KYD Kamu Kira Sertifikaları Endeksi
 %5 BIST-KYD Özel Sektör Kira Serti. End.

Önerilen Vade
 Kısa Vade



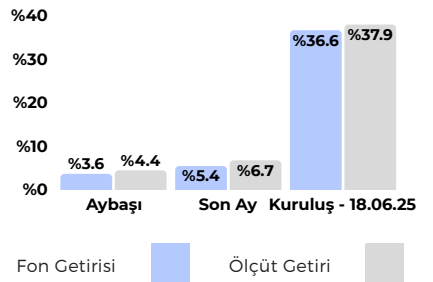
IAY - Inveo Portföy Altın Katılım Fonu

- Fed'den gelen aralık faiz indirimi ve Powell'in beklenenden güvercin söylemi altını destekledi. Zayıf dolar teması ve Merkez Bankaları talebi ile orta vadeli potansiyel korunuyor. Yatırım bankalarının 2026 yılı için 5000\$ hedef fiyatlarını koruduğunu görüyoruz.
- IAY kurulduğu günden bu yana güçlü performansı ve külçe altın/AltınS1 içeriğiyle ayrışıyor.

Yönetim Ücreti: Yıllık %1.50
Valör: Alım T+1 / Satım T+1
Risk Değeri: Yüksek (6)
Stopaj: Gerçek Kişi %17.5 - Tüzel Kişi %0

Karşılaştırma Ölçütü:
 %95 BIST-KYD Altın Fiyat Ağırlıklı Ort. End.
 %5 BIST-KYD 1 Aylık Kar Payı Endeksi

Önerilen Vade
 Orta-Uzun Vade



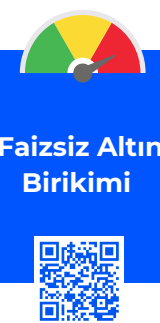
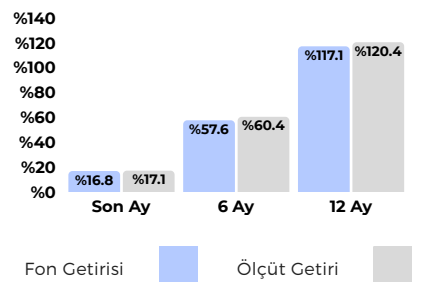
KUT - Kuveyt Türk Portföy Kıymetli Madenler Katılım Fonu

- Fed faiz indirimi ve düşük arz endüstriyel alanda da kullanılan gümüşü tüm zamanların zirvesine taşıdı.
- Ons altında ise zayıf dolar teması ve Merkez Bankaları talebi ile orta vadeli potansiyel korunuyor.
- KUT fonu altın ve gümüşe belli oranda yatırım yaparak, iki değerli metalin yükselişine iştirak etmeyi sağlıyor.

Yönetim Ücreti: Yıllık %1.80
Valör: Alım T+1 / Satım T+1
Risk Değeri: Yüksek (6)
Stopaj: Gerçek Kişi %17.5 - Tüzel Kişi %0

Karşılaştırma Ölçütü:
 %45 BIST-KYD Altın Fiyat Ağırlıklı Ort. Endeksi
 %45 BIST Kıymetli Madenler. Piyasası Cümüş Ağırlıklı Ort. Fiyatı
 %10 BIST-KYD 1 Aylık Kar Payı TL Endeksi

Önerilen Vade
 Orta-Uzun Vade



Haftalık Getiri İlk 15

Fon Kodu	Fon Adı	Haftalık %	Aylık %
TPP	TEB Portföy Pusula Serbest Fon	10.6	12.7
BMU	Bulls Portföy Mutlak Get.Hed.His.Sen.Serb.Fon(HSYF)	8.9	36.7
DKR	Deniz Portföy Ondördüncü Serbest Fon	7.2	15.2
FAK	Fonmap Portföy Altın Katılım Fonu	7.2	11.0
GMC	TEB Portföy Gümüş Fon Sepeti Fonu	7.0	32.4
DMG	Deniz Portföy Gümüş Fon Sepeti Fonu	6.4	30.3
TPC	TEB Portföy Bir. Fon Sep. Fonu	6.3	12.9
PYR	Pardus Portföy Yirminci Hisse Sen. Serb. Fon (HSYF)	6.1	3.4
FMG	QNB Portföy Gümüş Serbest Fon	6.1	30.7
YZG	Yapı Kredi Portföy Gümüş Fon Sepeti Fonu	6.0	31.7
EPK	Emaa Blue Portföy Kıymetli Mad.Kat. Fon Sepeti Fonu	5.9	18.4
OTJ	Oyak Portföy Kıymetli Madenler Fon Sepeti Fonu	5.8	18.7
IOG	İş Portföy Gümüş Serbest Fon	5.6	30.1
GUM	Ak Portföy Gümüş Fon Sepeti Fonu	5.5	30.0
KGM	Kuveyt Türk Portföy Gümüş Katılım Fon Sepeti Fonu	5.4	29.0

Şemsiye Fon Türü Bazında Haftalık Getiri Liderleri

Para Piyasası

(TP2) Tera Portföy Para Piyasası (TL) Fonu - %0.96

Borçlanma Araçları

(FIT) - Fiba Portföy Borçlanma Araçları Fonu - %1.12

Kıymetli Madenler

(TRO) Trive Portföy Altın Fonu - %8.61

Hisse Senedi

(PPB) Phillip Portföy Birinci Hisse Senedi Fonu (HSYF) - %2.87

Karma/Değişken

(TGR) Ak Portföy Turizm ve Seyahat Sekt. Değiş. Fon - %3.62

Fon Sepeti

(GMC) Tera Portföy Gümüş Fon Sepeti Fonu - %6.95

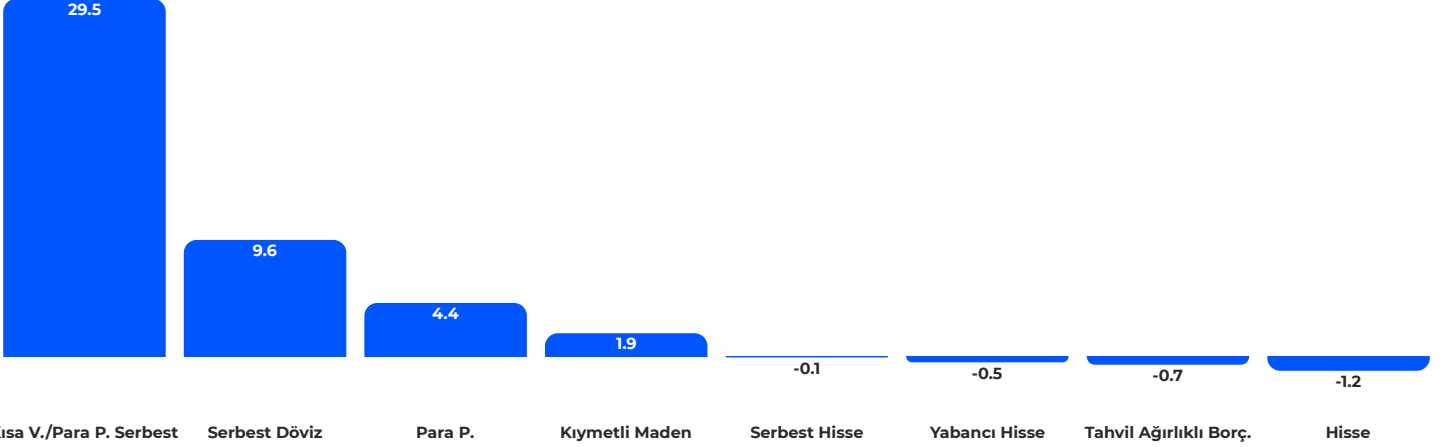
Katılım

(FAK) Fonmap Portföy Altın Katılım Fonu - %7.16

Serbest

(TPP) TEB Portföy Pusula Serbest Fon - %10.56

Fon Türü Bazında Para Girişi (Mia TL)



En Çok Para Girişi Olan 5 Fon


Fon Kodu	Fon Adı	Büyükklük (Mio TL)	Haftalık Para Girişi (Mio TL)
PPJ	Ak Portföy İkinci Para Piyasası Serbest (TL) Fon	85,997.6	25,210.8
PIP	Garanti Portföy İkinci Para Piyasası Serbest(TL)Fon	21,816.9	4,683.8
TP2	Tera Portföy Para Piyasası (TL) Fonu	55,023.5	3,098.1
DCB	Deniz Portföy Para Piyasası Serbest (TL) Fon	148,393.3	2,619.4
GRO	Garanti Portföy Otuzuncu Serbest (Döviz) Fon	184,342.0	2,449.0


Yatırımcı Sayısı En Çok Artan 5 Fon

Fon Kodu	Fon Adı	Yatırımcı Sayısı	Haftalık Yatırımcı Artışı
TP2	Tera Portföy Para Piyasası (TL) Fonu	41,714	3,637
YZG	Yapı Kredi Portföy Gümüş Fon Sepeti Fonu	56,647	3,173
GTZ	Garanti Portföy Gümüş Fon Sepeti Fonu	54,754	2,526
TI4	İş Portföy Temkinli Değişken Fon	16,178	1,906
KGM	Kuveyt Türk Portföy Gümüş Katılım Fon Sepeti Fonu	18,226	1,827

Burada yer alan bilgiler Gedik Yatırım Menkul Değerler A.Ş. tarafından genel bilgilendirme amacı ile hazırlanmıştır. Yatırım Danışmanlığı hizmeti; aracı kurumlar, portföy yönetim şirketleri, mevduat kabul etmeyen bankalar ile müşteri arasında imzalanacak Yatırım Danışmanlığı sözleşmesi çerçevesinde sunulmaktadır. Burada yer alan yorum ve tavsiyeler, yorum ve tavsiyede bulunanların kişisel görüşlerine dayanmaktadır. Herhangi bir yatırım aracının alım-satım önerisi ya da getiri vaadi olarak yorumlanmamalıdır. Bu görüşler mali durumunuz ile risk ve getiri tercihlerinize uygun olmayabilir. Bu nedenle, sadece burada yer alan bilgilere dayanarak yatırım kararı verilmesi beklentilerinize uygun sonuçlar doğurmayabilir. Burada yer alan fiyatlar, veriler ve bilgilerin tam ve doğru olduğu garanti edilemez; içerik, haber verilmeksizin değiştirilebilir. Tüm veriler, Gedik Yatırım Menkul Değerler A.Ş. tarafından güvenilir olduğuna inanılan kaynaklardan alınmıştır. Bu kaynakların kullanılması nedeni ile ortaya çıkabilecek hatalardan Gedik Yatırım Menkul Değerler A.Ş. sorumlu değildir.

BİZE ULAŞIN:

 0216 453 00 53

 Altayçeşme Mahallesi
Çamlı Sk. Pasco Plaza, No :21,
İç Kapı No:45, Kat: 10-11-12
Maltepe/ İstanbul

 bilgi@gedik.com

GedikYatırım