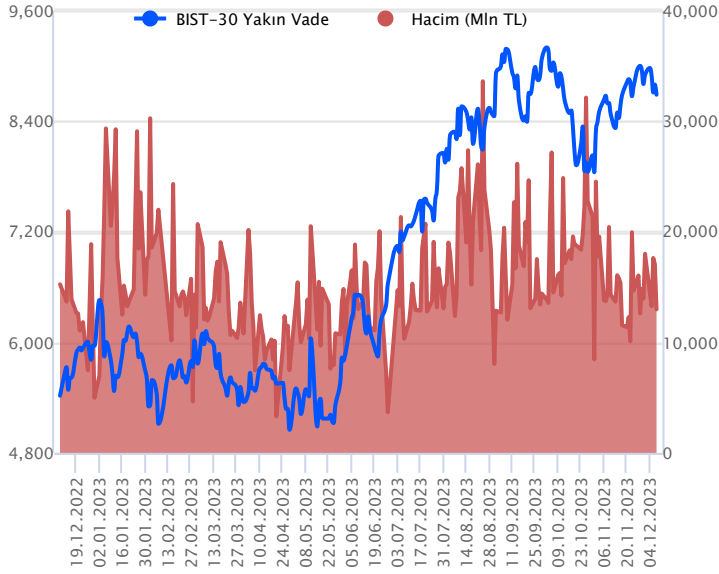


Sözleşme Kodu	Vade Ayı	Uzlaşma Fiyatı	Önceki Uzlaşma Fiyatı	Değişim	Değişim Puanı	Gün İçi Yüksek	Gün İçi Düşük	İşlem Miktarı	İşlem Hacim	Açık Pozisyon	Açık Pozisyon Değişimi	Vadeye Kalan Gün Sayısı	Takasbank Başlangıç Teminatı %
ENDEKS KONTRATLARI													
F_XU0300224	29.02.2024	9,242.75	9,331.75	-0.95 %	-89.00	9,368.50	9,203.00	2,693.00	250,519,395.00	4,621.00	1,133.00	83	15
F_XU0301223	29.12.2023	8,672.25	8,773.75	-1.16 %	-101.50	8,806.00	8,628.00	148,833.00	12,976,282,030.00	269,319.00	7,799.00	21	15

BIST 30 Yakın Vadeli Kontratı

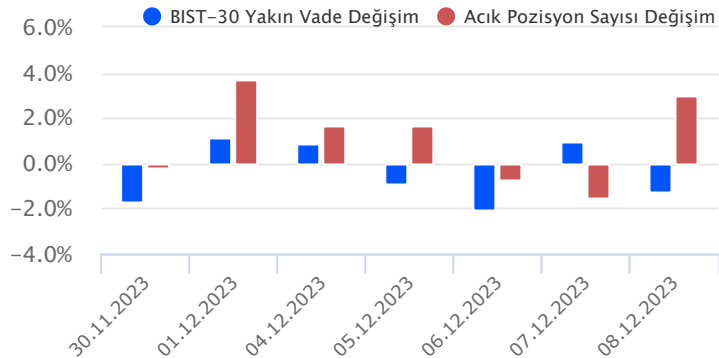


Yurt dışı borsalarda son dönemde pozitif seyirler ağırlık kazanmış durumda. Cuma günü ABD endeksleri sınırlı alıcılı kapanışlar gerçekleştirirken, Avrupa endeksleri ise alıcılı kapattı. Aralık vadeli endeks sözleşmesi cuma günü 8.628 ile 8.806 seviyeleri arasında dalgalanarak günü yüzde 1,16'lık düşüyle 8.672,25 uzlaşma fiyatından tamamladı. Akşam seansı kapanışı ise uzlaşma fiyatının hafif üzerinde 8.685,75 seviyesinden gerçekleşti. Geçen hafta sözleşmede zayıf seyirlerin izlendiğini söyleyebiliriz. Yeni haftaya başlarken bu sabah ABD vadeli hafif satıcılı seyirler izliyor. Avrupa endeksleri hafif alıcılı açılışlara işaret ediyor. Asya piyasalarında ise karışık seyirler hâkim. Bu görüşle birlikte sözleşmenin güne hafif alıcılı bir başlangıç yapabileceğini değerlendiriyoruz.

Sözleşmede 8.745 ve 8.810 seviyelerini gün içerisinde direnç olarak takip edeceğiz. Yükseliş eğilimleri 8.810 üzerinde kalıcılık sağlamadıkça temkinli olunması gerektiğini değerlendiriyoruz. Olası yükselişler 8.810 üzerinde kalıcılık sağlarsa 8.880 ve 9.000 seviyeleri direnç olarak izlenebilir. Aşağı tarafta 8.630 civarı destek noktası olarak takip edilebilir. Bu seviye altında 8.540 ve 8.430 seviyeleri destek olarak gündeme gelebilir.

Endeks - 30 Yakın Vade Aracı Kurum Dağılımı Günlük Değişim					
Long			Short		
Kurum	Net Lot	Pay (%)	Kurum	Net Lot	Pay (%)
Yapı Kredi Yatırım	5.125	32	İş Yatırım	5.995	37
Halk Yatırım	2.571	16	A1 Capital Menkul	1.250	8
Vakıf Yatırım	1.909	12	Meksa Yatırım	1.246	8
Tera Yatırım	1.814	11	Ak Yatırım	1.245	8
Tacirler Yatırım	1.409	9	Bank of America	1.231	8
Diğer	3.182	20	Diğer	5.043	32
İlk 5 Kurum Alım Ağırlıklı					

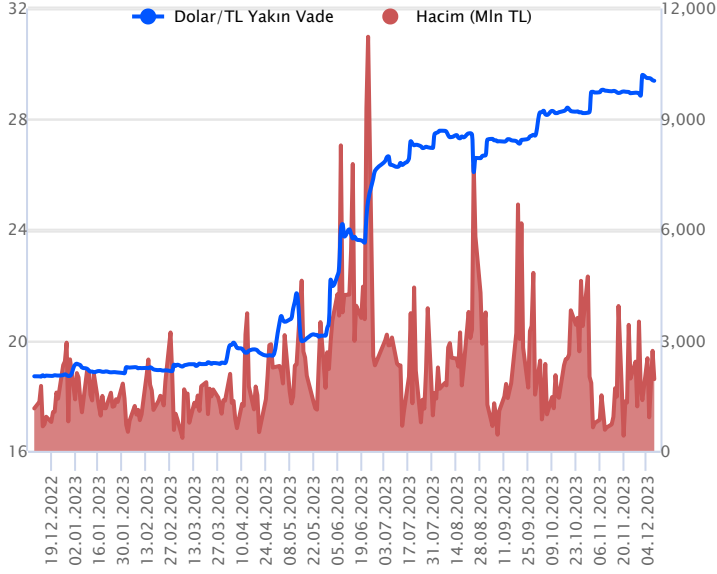
Endeks - 30 Yakın Vade Aracı Kurum Dağılımı Tüm Vade					
Long			Short		
Kurum	Net Lot	Pay (%)	Kurum	Net Lot	Pay (%)
Teb Yatırım	55.533	33	Bank of America	70.519	42
Yapı Kredi Yatırım	52.939	32	İş Yatırım	22.999	14
Ziraat Yatırım	17.755	11	Garanti BBVA	17.225	10
Halk Yatırım	13.814	8	Deniz Yatırım	16.026	10
İnfo Yatırım	13.759	8	HSBC Yatırım	11.269	7
Diğer	13.088	8	Diğer	28.438	17
İlk 5 Kurum Alım Ağırlıklı					



Fiyat (%)	Açık Pozisyon (%)	Yorum
Artış	Artış	Yükselişin devamlılığı için sinyal olarak kabul edilebilir.
Artış	Azalış	Yükselişin desteklenmediğini gösterir.
Azalış	Artış	Düşüşlerin devamlılığı için sinyal olarak kabul edilebilir.
Azalış	Azalış	Düşüşlerin desteklenmediğini gösterir.

Sözleşme Kodu	Vade Ayı	Uzlaşma Fiyatı	Önceki Uzlaşma Fiyatı	Değişim	Değişim Puan	Gün İçi Yüksek	Gün İçi Düşük	İşlem Miktarı	İşlem Hacim	Açık Pozisyon	Açık Pozisyon Değişimi	Vadeye Kalan Gün Sayısı	Takasbank Başlangıç Teminatı %
DÖVİZ KONTRATLARI													
F_EURTRY0124	31.01.2024	32.7262	32.7228	0.01 %	0.00	32.8162	32.6000	191	6,257,203	527	-1	54	14
F_EURTRY1223	29.12.2023	31.6363	31.7412	-0.33 %	-0.10	31.9999	31.5998	712	22,566,277	29,869	232	21	14
F_EURUSD0124	31.01.2024	1.0788	1.0806	-0.17 %	0.00	1.0818	1.0763	403	12,551,268	391	27	54	4
F_EURUSD1223	29.12.2023	1.0784	1.0791	-0.06 %	0.00	1.0807	1.0753	10,772	335,186,760	35,536	7,733	21	4
F_USDTRY0124	31.01.2024	30.2702	30.2699	0.00 %	0.00	30.3098	30.2481	40,280	1,219,849,137	387,635	31,393	54	14
F_USDTRY1223	29.12.2023	29.3864	29.4061	-0.07 %	-0.02	29.4238	29.3259	66,144	1,944,694,516	983,415	-21,057	21	14

Dolar/TL Yakın Vadeli Kontratı



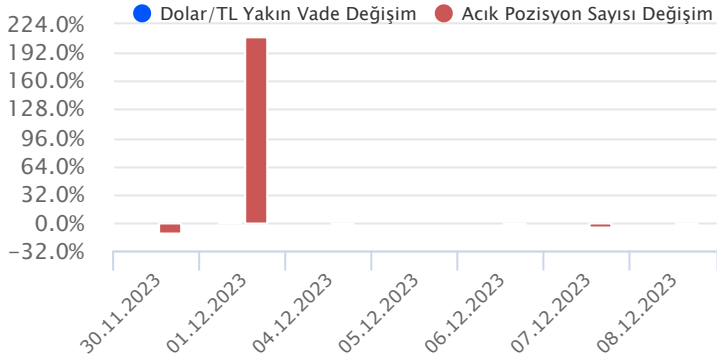
Aralık vadeli Dolar/TL sözleşmesi cuma günü 29,3259 ile 29,4238 seviyeleri arasında dalgalanarak günü yüzde 0,07'lik düşüşle 29,3864 uzlaşma fiyatından tamamladı. Geçen hafta açıklanan verilerin fiyatlamalar üzerindeki etkisinin çok sınırlı olduğunu gözlemledik. Spot kurda yataya yakın hafif yükseliş eğilimleri devam etti. Cuma günü ABD'de istihdam verileri takip edildi. Tarım dışı istihdam kasımında 199 bin kişi artarak beklentilerin üzerinde gerçekleşirken, işsizlik oranı ise yüzde 3,9'den yüzde 3,7'ye geriledi. İşsizlik oranının yüzde 3,9 açıklanması bekleniyordu. Ortalama saatlik kazançlar tarafındaki artış ise aylık yüzde 0,4 ile beklentilerin üzerinde gerçekleşti. İstihdam verilerinin ardından dolar endeksinde yükselişler kaydedilirken, kur fiyatlamasına etkisi olmadı. Bugün ABD tarafında veri akışı sakin. Yurt içerisinde ise sanayi üretimi ve cari işlemler dengesi takip edilecek. Dolar/TL spot kuru, bu sabah saat 08:20 itibariyle 28,98'li seviyelerde seyrediyor. Dolar endeksi 104,07 civarında hareket ediyor.

Dolar/TL Yakın Vade Aracı Kurum Dağılımı Günlük Değişim					
Long			Short		
Kurum	Net Lot	Pay (%)	Kurum	Net Lot	Pay (%)
Akbank	14.158	31	Deniz Yatırım	20.046	44
Finansbank	10.000	22	İş Yatırım	15.306	34
Yapı ve Kredi	6.000	13	Bank of America	3.853	8
Burgan Yatırım	4.400	10	Vakıf Yatırım	2.302	5
Garanti BBVA	3.376	7	Yapı Kredi Yatırım	1.721	4
Diğer	7.741	17	Diğer	2.447	5

İlk 5 Kurum Satım Ağırlıklı

Dolar/TL Yakın Vade Aracı Kurum Dağılımı Tüm Vade					
Long			Short		
Kurum	Net Lot	Pay (%)	Kurum	Net Lot	Pay (%)
Ak Yatırım	356.000	45	Akbank	502.555	63
Oyak Yatırım	71.166	9	Finansbank	83.122	10
Yapı Kredi Yatırım	70.544	9	Yapı ve Kredi	62.134	8
Deniz Yatırım	38.641	5	Burgan Yatırım	33.100	4
İş Yatırım	35.163	4	Destek Yatırım	30.000	4
Diğer	220.835	28	Diğer	84.834	11

İlk 5 Kurum Satım Ağırlıklı

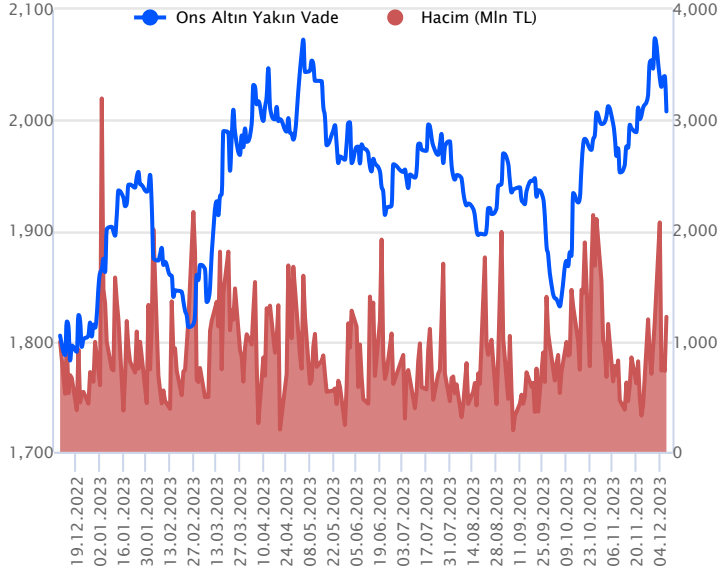


Fiyat (%) Açık Pozisyon (%) Yorum

Artış	Artış	Yükselişin devamlılığı için sinyal olarak kabul edilebilir.
Artış	Azalış	Yükselişin desteklenmediğini gösterir.
Azalış	Artış	Düşüşlerin devamlılığı için sinyal olarak kabul edilebilir.
Azalış	Azalış	Düşüşlerin desteklenmediğini gösterir.

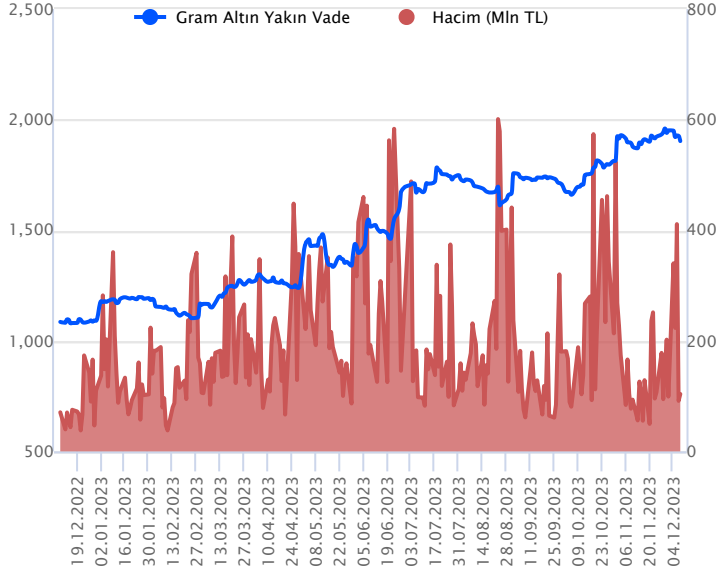
Sözleşme Kodu	Vade Ayı	Uzlaşma Fiyatı	Önceki Uzlaşma Fiyatı	Değişim	Değişim Puan	Gün İçi Yüksek	Gün İçi Düşük	İşlem Miktarı	İşlem Hacim	Açık Pozisyon	Açık Pozisyon Değişimi	Vadeye Kalan Gün Sayısı	Takasbank Başlangıç Teminatı %
ALTIN KONTRATLARI													
F_XAUTRYM0224	29.02.2024	2,036.040	2,056.400	-0.99 %	-20.36	2,060.010	2,030.000	11,257	23,046,999	121,456	3,459	83	14
F_XAUTRYM1223	29.12.2023	1,905.230	1,925.270	-1.04 %	-20.04	1,928.270	1,899.420	54,122	103,785,012	1,099,091	-3,232	21	14
F_XAUUSD0224	29.02.2024	2,038.000	2,053.850	-0.77 %	-15.85	2,059.150	2,023.000	2,658	156,825,971	4,649	142	83	8
F_XAUUSD1223	29.12.2023	2,016.650	2,034.950	-0.90 %	-18.30	2,039.200	2,003.000	20,888	1,220,851,457	37,775	444	21	8

ONS ALTIN Yakın Vadeli Kontratı



Aralık vadeli ons altın sözleşmesi cuma gününü 2003,00-2039,20\$ arasında seyrederek, günü yüzde 0,90 düşüyle 2016,65\$ uzlaşma fiyatından kapattı. Spot piyasada saat 08:10 itibariyle ons altın 1997\$ seviyesinde bulunuyor. Sözleşmede görülen ivme kaybı sebebiyle stratejimizi güncelliyoruz. Bugünkü yeni stratejimiz 1996-2010\$ arasını nötr olarak değerlendiriyoruz. Sözleşmede 1996\$ destek noktası olarak bulunuyor. Bu destek altı kapanışların devamında aşağı yönlü pozisyonların artması beklenebilir. Sözleşme için 1996\$ seviyesinin altında 2015\$ stop seviyesi belirlenerek 1956\$ seviyesi düşünülebilir. Yukarıda 2010\$ direnç noktası olarak görülmektedir. Bu direncin üzerinde kapanışlarda 1989\$ stop seviyesi olmak koşuluyla 2050\$ seviyesi değerlendirilebilir. Bugün için ABD'de açıklanacak önemli bir veri akışı görülüyor. Yarın ABD enflasyonu ve Çarşamba günü Fed'in faiz kararı, altın fiyatlarının seyri üzerinde etkili olması beklenebilir. Sözleşmede olası oynaklığa karşı yatırımcıların aktif bir kar al/zarar durdur seviyesi belirleyerek hareket etmeleri daha sağlıklı olabilir.

GRAM ALTIN Yakın Vadeli Kontratı

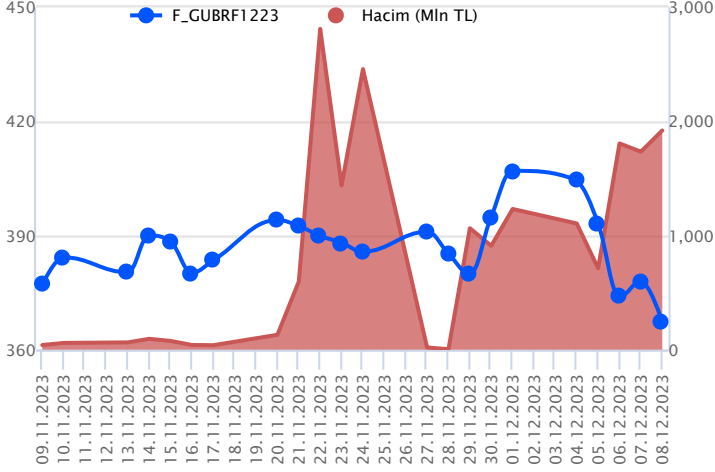


Aralık vadeli gram altın sözleşmesi cuma gününü 1899,42-1928,27 TL arasında dalgalanarak, günü yüzde 1,04 kayıpla 1905,23 TL uzlaşma fiyatından tamamladı. Spot piyasada bu sabah saat 08:10 itibariyle gram altın 1861 TL seviyesinde izleniyor. Ons altın 1997\$ ve Dolar/TL kuru 28,97 TL seviyesinde bulunuyor. Bu hafta küresel piyasalarda hareketlilik beklenebilir. 12 Aralık Salı ABD enflasyonu ve 13 Aralık Çarşamba Fed'in faiz kararı takip edilecek. 14 Aralık Perşembe günü de İngiltere Merkez Bankası ve Avrupa Merkez Bankasının faiz kararları izlenecektir. Bu haftaki faiz kararları ve Salı günü ABD enflasyonu, varlık fiyatlarının seyrini etkileyebilir. Bugün içinde yurt dışında açıklanacak önemli bir veri akışı bulunmamaktadır. Yurtiçinde ekim ayına yönelik sanayi üretimi, işsizlik oranı ve cari işlemler dengesi verilerinin açıklanması bekleniyor. Bugün TCMB Başkanı Hafize Gaye Erkan'ın Dış Ekonomik İlişkiler Kurulu (DEİK) Yönetim Kurulu toplantısına katılması bekleniyor. Asgari ücret tespit komisyonunun ilk toplantısının da bugün yapılması bekleniyor. Sözleşmede olası oynaklığa karşı yatırımcıların aktif bir kar al/zarar durdur seviyesi belirleyerek hareket etmeleri daha sağlıklı olabilir.

Sözleşme	Vade Ayı	Son Uzlaşma	Önceki Uzlaşma	Değişim %	Günün Düşüğü	Günün Yüksekliği	İşlem Adedi	İşlem Hacmi
PAY VADELİ SÖZLEŞMELERİNDE EN FAZLA İŞLEM GÖRENLER								
F_GUBRF1223	29.12.2023	367.480	377.100	-2.6 %	365.800	377.450	52,003	1,921,404,275
F_THYAO1223	29.12.2023	259.300	265.440	-2.3 %	258.490	267.150	59,668	1,566,448,453
F_AKBNK1223	29.12.2023	35.700	36.680	-2.7 %	35.370	36.860	333,112	1,203,783,806

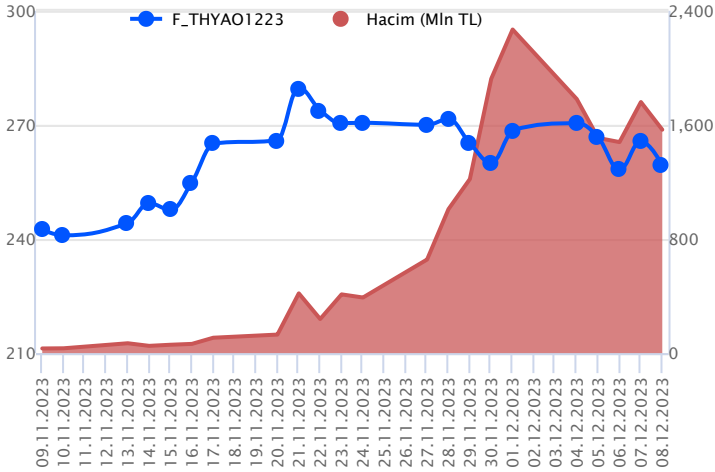
Pay vadeli sözleşmeleri, düşük teminatlarla yüksek tutarlı pozisyonlar almayı mümkün kılar. Pay vadeli sözleşmeleri ile ilgili daha detaylı bilgi almak için Gedik Yatırım VİOP Departmanı ile iletişime geçebilirsiniz.

F_GUBRF1223 Vadeli Kontratı



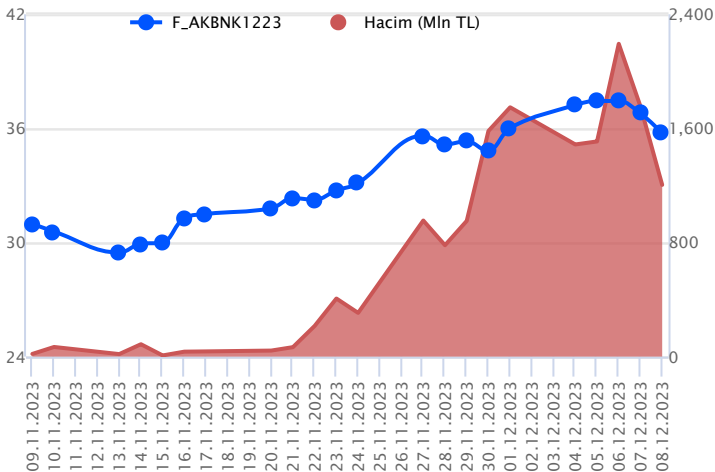
Aralık vadeli GUBRF sözleşmesi haftanın son işlem günü 365,80 TL – 377,45 TL seviyeleri arasında dalgalanarak 374,60 TL uzlaşma fiyatından günü tamamladı. 50 günlük üssel ortalamasının bulunduğu bölgede kapanışın yaşandığı sözleşmede 366,50 TL altında oluşacak kapanışlarda baskının artış kaydedeceğini değerlendiriyoruz. Bu durumda 363,30 TL ve 361,80 TL seviyeleri takip edilecek destek noktaları olarak öne çıkmaktadır. Ancak sözleşmede 50 günlük ortalamasının bulunduğu bölgede tepki alımlarının gelmesi halinde 370,00 TL saatlik kapanışlara ihtiyaç olduğu görüşündeyiz. Bu koşulun sağlanması durumunda ise 372,60 TL ve 375,54 TL seviyeleri izlenebilir. GUBRF hissesi ve pay sözleşmelerinde zaman zaman yaşanan sert ve volatil fiyatlamalara karşı temkinli olunması aktif bir stop loss stratejisine bağlı kalınması faydalı olacaktır.

F_THYAO1223 Vadeli Kontratı



Endekste negatif kapanış etkili olurken, Aralık vadeli THYAO sözleşmesi son işlem günü 258,49 TL – 267,15 TL seviyeleri arasında dalgalanarak 259,30 uzlaşma fiyatından %2,3'lük kayıpla günü tamamladı. Endekste yaşanan düşüşte öne çıkan THYAO sözleşmesinde toparlanmalar açısından 262,30 TL üzeri kapanışlar önemli olacaktır. Sözleşmede bu bölge üzerinde kapanışların yaşanması halinde 267,00 TL ve 269,00 TL seviyeleri izlenen ilk direnç noktaları konumunda bulunmaktadır. Fiyatlamının 258,00 TL'nin altına sarkması halinde ise 22 günlük ortalamasının bulunduğu 255,38 TL ve 252,95 TL seviyeleri öne çıkacaktır. Yüksek volatilite sebebiyle alınacak pozisyonlarda temkinli olunması aktif bir stop-loss stratejisine bağlı kalınması faydalı olacaktır.

F_AKBNK1223 Vadeli Kontratı



Bankacılık endeksinde kayıplar %2'ye yaklaşırken, Aralık vadeli AKBNK sözleşmesi son işlem günü 35,37 TL ve 36,86 TL seviyeleri arasında dalgalanarak günü 35,70 TL uzlaşma fiyatından tamamladı. Gün içi dip bölgeden kapanışın gerçekleştiği sözleşmede satıcılı seyrin devamında kısa vadede 14 günlük ortalamasının bulunduğu 34,80 TL ve 33,88 TL seviyeleri öne çıkmaktadır. 14 günlük ortalamasının altına fiyatlamının sarkması halinde ise satış baskısının artış kaydetmesini beklediğimiz sözleşmede 32,36 TL ve 31,00 TL seviyeleri gündeme gelecektir. Ancak sözleşmede tepki alımlarının yaşanması durumunda 36,25 TL üzeri saatlik kapanışlar önemli olacaktır. Bu durumda sırasıyla 37,30 TL - 38,00 TL ve 38,89 TL söz konusu olacak direnç seviyeleridir. Son dönemde yaşanan volatilitte sebebiyle alınacak pozisyonlarda temkinli olunması aktif bir stop-loss stratejisine bağlı kalınması faydalı olacaktır.

Dayanak Varlıkların Teknik Gösterge Görünümleri

20 Gün Ortalama/Fiyat Kesişmesi (YUKARI)

AEFES

Güç Göstergeleri Olumlu

TTKOM

RSI ve Momentum göstergelerine göre olumlu olanlar

50 Gün Ortalama/Fiyat Kesişmesi (YUKARI)

Bu şartları sağlayan dayanak varlık bulunmamaktadır.

MACD

AEFES	ZAYIF AL
SOKM	ZAYIF AL
EREGL	ZAYIF SAT
KARSN	ZAYIF SAT
SAHOL	ZAYIF SAT

20/50 Gün Ortalama Kesişmesi (YUKARI)

Bu şartları sağlayan dayanak varlık bulunmamaktadır.

Para Girişi Olan Dayanak Varlıklar

	Kapanış	İşlem Hacmi (Mln TL)
TCELL	58.50	2,568.09297
EKGYO	7.90	2,436.03399
TTKOM	26.52	1,923.44400
HALKB	12.96	801.37964
MGROS	357.00	686.81003

Yüksek Hacimliler

	İşlem Hacmi (Mln TL)
XU030	49,936.62
XSD25	34,612.14
X10XB	21,811.97
XLBNK	12,547.29
THYAO	7,283.72

20 Gün Ortalama/Fiyat Kesişmesi (AŞAĞI)

KCHOL
ASELS
EREGL

Güç Göstergeleri Zayıf

KONTR
VESTL
OYAKC
ODAS
KOZAA

RSI ve Momentum göstergelerine göre zayıf olanlar

50 Gün Ortalama/Fiyat Kesişmesi (AŞAĞI)

EUR/USD
GUBRF

Göstergeleri Dipte Olanlar

ALARK
KOZAA
DOHOL
VESTL
KONTR

CCI, RSI, Stochastics, Williams' %R , MFI ve DX göstergelerinin ortalaması en düşük olanlar

20/50 Gün Ortalama Kesişmesi (AŞAĞI)

MGROS

Para Çıkışı Olan Dayanak Varlıklar

	Kapanış	İşlem Hacmi (Mln TL)
BIMAS	321.75	1,866.21
ALARK	93.80	986.18

Dayanak Varlıkların Teknik Gösterge Konumları

Kod	5 Günlük H.O	10 Günlük H.O	20 Günlük H.O	50 Günlük H.O	RSI	StochS	MACD	CCI
AEFES	ALIM	ALIM	ALIM	ALIM	ALIM	ALIM	ALIM	ALIM
AKBNK	SATIM	ALIM	ALIM	ALIM	SATIM	ALIM	ALIM	SATIM
AKSEN	SATIM	SATIM	SATIM	SATIM	SATIM	ALIM	SATIM	SATIM
ALARK	SATIM	SATIM	SATIM	SATIM	SATIM	SATIM	SATIM	SATIM
ARCLK	SATIM	SATIM	SATIM	SATIM	SATIM	ALIM	SATIM	SATIM
ASELS	SATIM	SATIM	SATIM	ALIM	SATIM	ALIM	SATIM	SATIM
ASTOR	SATIM	SATIM	SATIM	SATIM	ALIM	SATIM	SATIM	ALIM
BIMAS	ALIM	ALIM	ALIM	ALIM	ALIM	SATIM	ALIM	ALIM
CNH/TRY	SATIM	ALIM	ALIM	ALIM	SATIM	SATIM	SATIM	SATIM
DOHOL	SATIM	SATIM	SATIM	SATIM	SATIM	ALIM	SATIM	SATIM
ECILC	SATIM	SATIM	SATIM	SATIM	SATIM	SATIM	SATIM	ALIM
EKGYO	ALIM	ALIM	ALIM	ALIM	ALIM	SATIM	ALIM	ALIM
ENJSA	ALIM	ALIM	SATIM	SATIM	ALIM	SATIM	SATIM	ALIM
ENKAI	SATIM	SATIM	SATIM	SATIM	SATIM	SATIM	SATIM	SATIM
EREGL	SATIM	SATIM	SATIM	SATIM	SATIM	SATIM	SATIM	SATIM
EUR/TRY	SATIM	SATIM	SATIM	ALIM	SATIM	SATIM	SATIM	SATIM
EUR/USD	SATIM	SATIM	SATIM	SATIM	SATIM	SATIM	SATIM	ALIM
FROTO	SATIM	SATIM	SATIM	SATIM	SATIM	SATIM	SATIM	SATIM
GARAN	SATIM	ALIM	ALIM	ALIM	SATIM	ALIM	ALIM	SATIM
GBP/USD	SATIM	SATIM	ALIM	ALIM	SATIM	SATIM	SATIM	SATIM
GUBRF	SATIM	SATIM	SATIM	SATIM	SATIM	ALIM	SATIM	SATIM
HALKB	ALIM	ALIM	SATIM	SATIM	ALIM	SATIM	ALIM	ALIM
HEKTS	SATIM	SATIM	SATIM	SATIM	SATIM	ALIM	ALIM	SATIM
ISCTR	SATIM	ALIM	ALIM	ALIM	SATIM	ALIM	ALIM	SATIM
ISGYO	SATIM	SATIM	SATIM	SATIM	SATIM	SATIM	SATIM	SATIM
KARSN	SATIM	SATIM	SATIM	SATIM	SATIM	ALIM	SATIM	SATIM
KCHOL	SATIM	SATIM	SATIM	ALIM	SATIM	ALIM	ALIM	SATIM
KONTR	SATIM	SATIM	SATIM	SATIM	SATIM	ALIM	SATIM	SATIM
KOZAA	SATIM	SATIM	SATIM	SATIM	SATIM	ALIM	SATIM	SATIM
KOZAL	SATIM	SATIM	SATIM	SATIM	SATIM	ALIM	ALIM	SATIM
KRDMD	SATIM	SATIM	SATIM	SATIM	SATIM	SATIM	SATIM	SATIM
MGROS	ALIM	ALIM	SATIM	SATIM	ALIM	SATIM	SATIM	ALIM
ODAS	SATIM	SATIM	SATIM	SATIM	SATIM	ALIM	SATIM	SATIM
OYAKC	SATIM	SATIM	SATIM	SATIM	SATIM	SATIM	SATIM	ALIM
PETKM	SATIM	SATIM	SATIM	SATIM	SATIM	SATIM	SATIM	SATIM
PGSUS	ALIM	ALIM	SATIM	SATIM	ALIM	SATIM	SATIM	ALIM
RUB/TRY	SATIM	SATIM	SATIM	ALIM	SATIM	ALIM	SATIM	ALIM
SAHOL	SATIM	ALIM	ALIM	ALIM	SATIM	ALIM	SATIM	SATIM
SASA	SATIM	ALIM	ALIM	ALIM	SATIM	ALIM	ALIM	SATIM
SISE	SATIM	SATIM	SATIM	SATIM	SATIM	SATIM	SATIM	ALIM
SKBNK	SATIM	SATIM	SATIM	ALIM	SATIM	SATIM	SATIM	ALIM
SOKM	ALIM	SATIM	SATIM	SATIM	ALIM	ALIM	ALIM	ALIM
TAVHL	ALIM	SATIM	SATIM	SATIM	ALIM	SATIM	SATIM	ALIM
TCELL	ALIM	ALIM	ALIM	ALIM	ALIM	SATIM	SATIM	ALIM
THYAO	SATIM	SATIM	ALIM	ALIM	SATIM	ALIM	SATIM	SATIM
TKFEN	ALIM	ALIM	ALIM	ALIM	ALIM	ALIM	ALIM	ALIM
TOASO	SATIM	SATIM	SATIM	SATIM	SATIM	SATIM	SATIM	SATIM
TSKB	SATIM	SATIM	SATIM	SATIM	SATIM	ALIM	SATIM	SATIM
TTKOM	ALIM	ALIM	ALIM	ALIM	ALIM	SATIM	ALIM	ALIM
TUPRS	SATIM	SATIM	ALIM	ALIM	SATIM	SATIM	SATIM	SATIM
USD/TRY	ALIM	ALIM	ALIM	ALIM	ALIM	SATIM	SATIM	ALIM
VAKBN	SATIM	SATIM	SATIM	SATIM	ALIM	SATIM	SATIM	ALIM
VESTL	SATIM	SATIM	SATIM	SATIM	SATIM	SATIM	SATIM	ALIM
X10XB	SATIM	SATIM	SATIM	ALIM	SATIM	ALIM	SATIM	SATIM
XAU/TRY	SATIM	ALIM	ALIM	ALIM	SATIM	ALIM	ALIM	SATIM
XAU/USD	SATIM	SATIM	SATIM	ALIM	SATIM	SATIM	SATIM	SATIM
XLBNK	SATIM	ALIM	ALIM	ALIM	SATIM	ALIM	ALIM	SATIM
XSD25	SATIM	SATIM	ALIM	ALIM	SATIM	ALIM	ALIM	SATIM
XU030	SATIM	SATIM	ALIM	ALIM	SATIM	ALIM	SATIM	SATIM
YKBNK	SATIM	ALIM	ALIM	ALIM	SATIM	ALIM	ALIM	SATIM

Kod	Destek 3	Destek 2	Destek 1	Kapanış	Pivot	Direnç 1	Direnç 2	Direnç 3
	DESTEKLER				DİRENÇLER			
F_AEFES0124	112.52	115.62	120.59	125.55	123.69	128.66	131.76	136.73
F_AEFES1223	107.95	111.36	116.37	121.39	119.78	124.79	128.20	133.21
F_AKBNK0124	34.98	35.82	36.43	37.03	37.27	37.88	38.72	39.33
F_AKBNK1223	33.64	34.50	35.13	35.75	35.99	36.62	37.48	38.11
F_AKSEN0124	33.89	34.45	34.73	35.01	35.29	35.57	36.13	36.41
F_AKSEN1223	32.57	33.18	33.53	33.89	34.14	34.49	35.10	35.45
F_ALARK0124	89.67	94.33	97.14	99.96	101.80	104.61	109.27	112.08
F_ALARK1223	85.47	90.44	93.24	96.03	98.21	101.01	105.98	108.78
F_ARCLK0124	138.51	139.33	140.57	141.82	141.39	142.63	143.45	144.69
F_ARCLK1223	132.47	133.99	135.75	137.52	137.27	139.03	140.55	142.31
F_ASELS0124	46.41	47.54	48.28	49.01	49.41	50.15	51.28	52.02
F_ASELS1223	44.62	45.78	46.54	47.30	47.70	48.46	49.62	50.38
F_ASTOR0124	103.69	106.73	108.36	110.00	111.40	113.03	116.07	117.70
F_ASTOR1223	100.23	103.10	105.15	107.20	108.02	110.07	112.94	114.99
F_BIMAS0124	326.34	328.94	332.80	336.66	335.40	339.26	341.86	345.72
F_BIMAS1223	313.64	316.79	321.70	326.60	324.85	329.76	332.91	337.82
F_CNHTRY1223	4.16	4.16	4.16	4.16	4.16	4.16	4.16	4.16
F_DOHOL0124	12.34	12.55	12.68	12.80	12.89	13.02	13.23	13.36
F_DOHOL1223	11.83	12.07	12.21	12.35	12.45	12.59	12.83	12.97
F_ECILC0124	45.65	46.20	46.65	47.11	47.20	47.65	48.20	48.65
F_ECILC1223	43.69	44.37	44.90	45.44	45.58	46.11	46.79	47.32
F_EKGYO0124	7.87	7.99	8.16	8.34	8.28	8.45	8.57	8.74
F_EKGYO1223	7.56	7.69	7.88	8.08	8.01	8.20	8.33	8.52
F_ENJSA0124	49.44	49.89	50.62	51.36	51.07	51.80	52.25	52.98
F_ENJSA1223	47.47	47.98	48.83	49.67	49.34	50.19	50.70	51.55
F_ENKAI0124	33.50	33.84	34.22	34.60	34.56	34.94	35.28	35.66
F_ENKAI1223	32.73	33.05	33.49	33.94	33.81	34.25	34.57	35.01
F_EREGL0124	40.73	41.15	41.49	41.82	41.91	42.25	42.67	43.01
F_EREGL1223	39.20	39.68	40.00	40.33	40.48	40.80	41.28	41.60
F_EURTRY0124	32.34	32.47	32.55	32.64	32.69	32.77	32.90	32.99
F_EURTRY1223	31.33	31.47	31.73	32.00	31.87	32.13	32.27	32.53
F_EURUSD0124	1.07	1.07	1.08	1.08	1.08	1.08	1.08	1.09
F_EURUSD1223	1.07	1.07	1.08	1.08	1.08	1.08	1.08	1.09
F_FROTO0124	841.03	849.31	853.46	857.60	861.74	865.89	874.17	878.32
F_FROTO1223	801.62	812.50	819.83	827.15	830.71	838.04	848.92	856.25
F_GARAN0124	55.76	57.99	59.41	60.82	61.64	63.06	65.29	66.71
F_GARAN1223	53.68	55.95	57.39	58.84	59.66	61.10	63.37	64.81
F_GBPUSD1223	1.24	1.25	1.25	1.25	1.26	1.26	1.26	1.27
F_GUBRF0124	366.45	372.73	376.94	381.14	383.22	387.43	393.71	397.92
F_GUBRF1223	351.19	358.50	362.84	367.19	370.15	374.49	381.80	386.14
F_HALKB0124	12.97	13.15	13.43	13.70	13.61	13.89	14.07	14.35
F_HALKB1223	12.44	12.65	12.95	13.26	13.16	13.46	13.67	13.97
F_HEKTS0124	20.91	21.61	22.00	22.38	22.70	23.09	23.79	24.18
F_HEKTS1223	19.94	20.73	21.17	21.60	21.96	22.40	23.19	23.63
F_ISCTR0124	22.72	23.09	23.32	23.56	23.69	23.92	24.29	24.52
F_ISCTR1223	21.90	22.27	22.52	22.76	22.89	23.14	23.51	23.76
F_ISGYO0124	20.38	20.73	20.97	21.21	21.32	21.56	21.91	22.15
F_ISGYO1223	19.67	20.00	20.28	20.55	20.61	20.89	21.22	21.50
F_KARSN0124	9.43	9.51	9.59	9.67	9.67	9.75	9.83	9.91
F_KARSN1223	9.03	9.13	9.24	9.35	9.34	9.45	9.55	9.66
F_KCHOL0124	145.11	146.80	148.32	149.83	150.01	151.53	153.22	154.74
F_KCHOL1223	140.19	141.80	143.55	145.30	145.16	146.91	148.52	150.27
F_KONTR0124	232.07	237.29	240.14	242.99	245.36	248.21	253.43	256.28
F_KONTR1223	222.73	228.66	232.04	235.41	237.97	241.35	247.28	250.66
F_KOZAA0124	51.32	52.55	53.24	53.92	54.47	55.16	56.39	57.08
F_KOZAA1223	49.16	50.50	51.24	51.98	52.58	53.32	54.66	55.40
F_KOZAL0124	21.88	22.54	22.93	23.33	23.59	23.98	24.64	25.03
F_KOZAL1223	21.02	21.72	22.13	22.55	22.83	23.24	23.94	24.35
F_KRDMD0124	23.63	24.10	24.39	24.69	24.86	25.15	25.62	25.91
F_KRDMD1223	22.80	23.28	23.58	23.88	24.06	24.36	24.84	25.14
F_MGROS0124	355.52	361.02	369.51	378.00	375.01	383.50	389.00	397.49
F_MGROS1223	340.31	346.66	356.56	366.46	362.91	372.81	379.16	389.06
F_ODAS0124	10.15	10.33	10.47	10.60	10.65	10.79	10.97	11.11
F_ODAS1223	9.76	9.96	10.09	10.23	10.29	10.42	10.62	10.75
F_OYAKC0124	59.65	60.83	61.48	62.14	62.66	63.31	64.49	65.14
F_OYAKC1223	57.58	58.82	59.60	60.39	60.84	61.62	62.86	63.64

Kod	Destek 3	Destek 2	Destek 1	Kapanış	Pivot	Direnç 1	Direnç 2	Direnç 3
	DESTEKLER				DİRENÇLER			
F_PETKM0124	20.40	20.79	21.06	21.33	21.45	21.72	22.11	22.38
F_PETKM1223	19.67	20.05	20.34	20.62	20.72	21.01	21.39	21.68
F_PGSUS0124	735.97	741.51	746.92	752.33	752.46	757.87	763.41	768.82
F_PGSUS1223	709.43	715.26	721.35	727.45	727.18	733.27	739.10	745.19
F_RUBTRY1223	0.25	0.28	0.29	0.30	0.31	0.32	0.35	0.36
F_SAHOL0124	63.31	64.17	64.71	65.26	65.57	66.11	66.97	67.51
F_SAHOL1223	60.90	61.88	62.53	63.19	63.51	64.16	65.14	65.79
F_SASA0124	48.27	50.13	51.17	52.20	53.03	54.07	55.93	56.97
F_SASA1223	46.26	48.29	49.42	50.56	51.45	52.58	54.61	55.74
F_SISE0124	49.14	49.65	49.95	50.26	50.46	50.76	51.27	51.57
F_SISE1223	47.17	47.78	48.15	48.51	48.76	49.13	49.74	50.11
F_SKBNK0124	7.09	7.17	7.24	7.30	7.32	7.39	7.47	7.54
F_SKBNK1223	6.79	6.89	6.97	7.04	7.07	7.15	7.25	7.33
F_SOKM0124	58.90	60.56	61.69	62.83	63.35	64.48	66.14	67.27
F_SOKM1223	58.85	59.40	60.13	60.87	60.68	61.41	61.96	62.69
F_TAVHL0124	119.67	120.34	121.32	122.29	121.99	122.97	123.64	124.62
F_TAVHL1223	115.57	116.24	117.34	118.44	118.01	119.11	119.78	120.88
F_TCELL0124	58.88	59.54	60.30	61.06	60.96	61.72	62.38	63.14
F_TCELL1223	56.60	57.36	58.13	58.89	58.89	59.66	60.42	61.19
F_THYAO0124	256.52	262.08	265.07	268.06	270.63	273.62	279.18	282.17
F_THYAO1223	247.62	253.06	256.28	259.51	261.72	264.94	270.38	273.60
F_TKFEN0124	46.15	47.60	48.75	49.91	50.20	51.35	52.80	53.95
F_TKFEN1223	44.80	46.10	47.24	48.38	48.54	49.68	50.98	52.12
F_TOASO0124	233.37	235.70	237.35	239.00	239.68	241.33	243.66	245.31
F_TOASO1223	220.88	225.40	227.76	230.13	232.28	234.64	239.16	241.52
F_TSKB0124	7.31	7.40	7.48	7.56	7.57	7.65	7.74	7.82
F_TSKB1223	7.01	7.13	7.21	7.30	7.33	7.41	7.53	7.61
F_TTKOM0124	26.41	26.99	27.50	28.02	28.08	28.59	29.17	29.68
F_TTKOM1223	25.34	25.96	26.55	27.15	27.17	27.76	28.38	28.97
F_TUPRS0124	157.02	158.78	160.19	161.61	161.95	163.36	165.12	166.53
F_TUPRS1223	149.79	152.39	154.06	155.72	156.66	158.33	160.93	162.60
F_USDTRY0124	30.18	30.21	30.24	30.27	30.28	30.30	30.34	30.37
F_USDTRY1223	29.24	29.28	29.33	29.39	29.38	29.43	29.48	29.53
F_VAKBN0124	13.77	14.05	14.32	14.60	14.60	14.87	15.15	15.42
F_VAKBN1223	13.54	13.68	13.89	14.09	14.03	14.24	14.38	14.59
F_VESTL0124	54.66	55.65	56.19	56.73	57.18	57.72	58.71	59.25
F_VESTL1223	52.42	53.52	54.08	54.65	55.18	55.74	56.84	57.40
F_X10XB0224	11,713.00	11,713.00	11,713.00	11,713.00	11,713.00	11,713.00	11,713.00	11,713.00
F_X10XB1223	10,892.67	10,908.08	10,916.17	10,924.25	10,931.58	10,939.67	10,955.08	10,963.17
F_XAUTRYM0224	1,994.83	2,012.42	2,024.84	2,037.27	2,042.43	2,054.85	2,072.44	2,084.86
F_XAUTRYM1223	1,863.21	1,881.32	1,892.06	1,902.81	1,910.17	1,920.91	1,939.02	1,949.76
F_XAUUSD0224	1,978.83	2,000.92	2,014.98	2,029.05	2,037.07	2,051.13	2,073.22	2,087.28
F_XAUUSD1223	1,957.90	1,980.45	1,994.10	2,007.75	2,016.65	2,030.30	2,052.85	2,066.50
F_XLBNK0224	8,109.42	8,197.08	8,249.67	8,302.25	8,337.33	8,389.92	8,477.58	8,530.17
F_XLBNK1223	7,505.33	7,647.17	7,737.33	7,827.50	7,879.17	7,969.33	8,111.17	8,201.33
F_XSD251223	10,018.00	10,018.00	10,018.00	10,018.00	10,018.00	10,018.00	10,018.00	10,018.00
F_XU0300224	9,015.83	9,109.42	9,181.33	9,253.25	9,274.92	9,346.83	9,440.42	9,512.33
F_XU0301223	8,429.17	8,528.58	8,607.17	8,685.75	8,706.58	8,785.17	8,884.58	8,963.17
F_YKBNK0124	20.22	20.49	20.67	20.86	20.94	21.12	21.39	21.57
F_YKBNK1223	19.43	19.72	19.94	20.16	20.23	20.45	20.74	20.96

Sözleşme Kodu	Vade Ayı	Uzlaşma Fiyatı	Önceki Uzlaşma Fiyatı	Değişim	Değişim Puan	Gün İçi Yüksek	Gün İçi Düşük	İşlem Miktarı	İşlem Hacim	Açık Pozisyon	Açık Pozisyon Değişimi	Vadeye Kalan Gün Sayısı	Takasbank Başlangıç Teminatı %
ENDEKS KONTRATLARI													
F_XU0300224	29.02.2024	9,242.75	9,331.75	-0.95 %	-89.00	9,368.50	9,203.00	2,693.00	250,519,395.00	4,621.00	1,133.00	83	15
F_XU0300424	30.04.2024	9,590.00	9,594.00	-0.04 %	-4.00	9,735.75	9,563.00	52.00	5,011,535.00	589.00	5.00	144	15
F_XU0301223	29.12.2023	8,672.25	8,773.75	-1.16 %	-101.50	8,806.00	8,628.00	148,833.00	12,976,282,030.00	269,319.00	7,799.00	21	15
DÖVİZ KONTRATLARI													
F_CNHTRY0124	31.01.2024	0.0000	0.0000		0.00	0.0000	0.0000					54	14
F_CNHTRY1223	29.12.2023	4.1556	4.1556	0.00 %	0.00	4.1556	4.1556	1	41,556	1	0	21	14
F_EURTRY0124	31.01.2024	32.7262	32.7228	0.01 %	0.00	32.8162	32.6000	191	6,257,203	527	-1	54	14
F_EURTRY1223	29.12.2023	31.6363	31.7412	-0.33 %	-0.10	31.9999	31.5998	712	22,566,277	29,869	232	21	14
F_EURUSD0124	31.01.2024	1.0788	1.0806	-0.17 %	0.00	1.0818	1.0763	403	12,551,268	391	27	54	4
F_EURUSD1223	29.12.2023	1.0784	1.0791	-0.06 %	0.00	1.0807	1.0753	10,772	335,186,760	35,536	7,733	21	4
F_GBPUSD0124	31.01.2024	0.0000	0.0000		0.00	0.0000	0.0000					54	5
F_GBPUSD1223	29.12.2023	1.2555	1.2584	-0.23 %	0.00	1.2596	1.2520	36	1,306,289	241	-5	21	5
F_RUBTRY0124	31.01.2024	0.0000	0.0000		0.00	0.0000	0.0000					54	21
F_RUBTRY1223	29.12.2023	0.3140	0.3140	0.00 %	0.00	0.3369	0.3000	3	94,190	0	0	21	21
F_USDTRY0124	31.01.2024	30.2702	30.2699	0.00 %	0.00	30.3098	30.2481	40,280	1,219,849,137	387,635	31,393	54	14
F_USDTRY1223	29.12.2023	29.3864	29.4061	-0.07 %	-0.02	29.4238	29.3259	66,144	1,944,694,516	983,415	-21,057	21	14
F_P_USDTRY0124	31.01.2024	0.0000	0.0000		0.00	0.0000	0.0000					54	14
F_P_USDTRY1223	29.12.2023	0.0000	0.0000		0.00	0.0000	0.0000					21	14
KIYMETLİ MADEN KONTRATLARI													
F_XAUTRYM0224	29.02.2024	2,036.040	2,056.400	-0.99 %	-20.36	2,060.010	2,030.000	11,257	23,046,999	121,456	3,459	83	14
F_XAUTRYM1223	29.12.2023	1,905.230	1,925.270	-1.04 %	-20.04	1,928.270	1,899.420	54,122	103,785,012	1,099,091	-3,232	21	14
F_XAUUSD0224	29.02.2024	2,038.000	2,053.850	-0.77 %	-15.85	2,059.150	2,023.000	2,658	156,825,971	4,649	142	83	8
F_XAUUSD1223	29.12.2023	2,016.650	2,034.950	-0.90 %	-18.30	2,039.200	2,003.000	20,888	1,220,851,457	37,775	444	21	8
PAY VADELİ													
F_AEFES0124	31.01.2024	125.400	118.110	6.17 %	7.29	126.800	118.730	543	6,735,299	754	77	54	16
F_AEFES1223	29.12.2023	121.750	114.550	6.29 %	7.20	123.180	114.760	14,558	174,867,794	13,337	-1,181	21	16
F_AKBNK0124	31.01.2024	36.950	37.970	-2.69 %	-1.02	38.120	36.670	5,821	21,722,970	9,444	-120	54	16
F_AKBNK1223	29.12.2023	35.700	36.680	-2.67 %	-0.98	36.860	35.370	333,112	1,203,783,806	501,661	-24,297	21	16
F_AKSEN0124	31.01.2024	35.040	35.410	-1.04 %	-0.37	35.850	35.010	741	2,622,598	2,382	204	54	15
F_AKSEN1223	29.12.2023	33.880	34.320	-1.28 %	-0.44	34.740	33.780	8,222	28,137,484	17,595	551	21	15
F_ALARK0124	31.01.2024	99.770	104.120	-4.18 %	-4.35	106.450	98.980	843	8,546,610	1,692	109	54	16
F_ALARK1223	29.12.2023	96.290	100.620	-4.30 %	-4.33	103.190	95.420	25,673	253,130,296	40,054	1,253	21	16
F_ARCLK0124	31.01.2024	141.360	141.950	-0.42 %	-0.59	142.200	140.140	245	3,466,233	389	152	54	15
F_ARCLK1223	29.12.2023	137.250	138.000	-0.54 %	-0.75	138.780	135.500	5,952	81,588,097	14,752	203	21	15
F_ASELS0124	31.01.2024	48.820	49.610	-1.59 %	-0.79	50.550	48.680	1,553	7,708,432	3,248	482	54	16
F_ASELS1223	29.12.2023	47.190	47.920	-1.52 %	-0.73	48.860	46.940	86,910	416,704,296	105,032	-894	21	16
F_ASTOR0124	31.01.2024	110.040	112.400	-2.10 %	-2.36	114.430	109.760	677	7,545,158	1,344	15	54	19
F_ASTOR1223	29.12.2023	106.500	108.500	-1.84 %	-2.00	110.890	105.970	17,960	193,984,099	24,057	214	21	19
F_BIMAS0124	31.01.2024	336.760	338.200	-0.43 %	-1.44	338.000	331.540	600	20,133,737	507	72	54	16
F_BIMAS1223	29.12.2023	326.260	326.810	-0.17 %	-0.55	328.010	319.950	14,162	460,845,588	15,569	293	21	16
F_DOHOL0124	31.01.2024	12.830	13.060	-1.76 %	-0.23	13.110	12.770	926	1,193,700	3,915	389	54	16
F_DOHOL1223	29.12.2023	12.400	12.660	-2.05 %	-0.26	12.690	12.310	90,089	112,052,772	355,025	1,660	21	16
F_ECILC0124	31.01.2024	47.120	46.650	1.01 %	0.47	47.740	46.740	146	687,589	552	-5	54	17
F_ECILC1223	29.12.2023	45.540	44.940	1.34 %	0.60	46.250	45.400	9,200	41,936,925	16,605	1,489	21	17
F_EKGYO0124	31.01.2024	8.320	8.120	2.46 %	0.20	8.390	8.100	7,957	6,566,645	16,578	691	54	16
F_EKGYO1223	29.12.2023	8.070	7.840	2.93 %	0.23	8.130	7.810	981,638	781,995,272	1,016,580	-44,934	21	16
F_ENJSA0124	31.01.2024	51.210	50.430	1.55 %	0.78	51.510	50.330	627	3,188,547	2,318	-125	54	16
F_ENJSA1223	29.12.2023	49.630	48.670	1.97 %	0.96	49.860	48.500	20,215	99,462,796	46,818	3,792	21	16
F_ENKAI0124	31.01.2024	34.450	34.390	0.17 %	0.06	34.900	34.180	2,691	9,290,987	8,386	1,719	54	17
F_ENKAI1223	29.12.2023	33.820	33.730	0.27 %	0.09	34.120	33.360	34,842	117,550,224	69,732	3,382	21	17
F_EREGL0124	31.01.2024	41.690	42.150	-1.09 %	-0.46	42.340	41.580	1,034	4,331,963	9,138	79	54	15
F_EREGL1223	29.12.2023	40.340	40.690	-0.86 %	-0.35	40.950	40.150	93,279	377,767,551	274,424	352	21	15
F_FROTO0124	31.01.2024	859.440	855.870	0.42 %	3.57	870.030	857.600	82	7,061,410	175	20	54	16
F_FROTO1223	29.12.2023	828.290	827.050	0.15 %	1.24	841.600	823.390	2,336	194,360,266	3,224	-199	21	16
F_GARAN0124	31.01.2024	60.950	62.710	-2.81 %	-1.76	63.880	60.230	5,721	35,210,425	3,817	506	54	16
F_GARAN1223	29.12.2023	58.950	60.710	-2.90 %	-1.76	61.920	58.210	151,573	904,199,531	152,844	-1,064	21	16
F_GUBRF0124	31.01.2024	381.000	390.130	-2.34 %	-9.13	389.510	379.020	3,241	124,009,417	8,910	1,700	54	19
F_GUBRF1223	29.12.2023	367.480	377.100	-2.55 %	-9.62	377.450	365.800	52,003	1,921,404,275	148,855	2,271	21	19
F_HALKB0124	31.01.2024	13.760	13.350	3.07 %	0.41	13.800	13.340	1,796	2,454,053	4,607	-29	54	18
F_HALKB1223	29.12.2023	13.250	12.900	2.71 %	0.35	13.360	12.850	145,433	191,627,354	161,135	29,120	21	18
F_HEKTS0124	31.01.2024	22.380	23.010	-2.74 %	-0.63	23.410	22.320	1,241	2,817,088	3,434	367	54	19
F_HEKTS1223	29.12.2023	21.680	22.390	-3.17 %	-0.71	22.760	21.530	63,029	139,520,175	93,645	364	21	19
F_ISCTR0124	31.01.2024	23.520	23.730	-0.88 %	-0.21	24.050	23.450	6,804	16,214,264	5,707	1,150	54	16
F_ISCTR1223	29.12.2023	22.750	22.940	-0.83 %	-0.19	23.270	22.650	374,051	859,189,928	625,369	33,898	21	16
F_ISGYO0124	31.01.2024	21.210	21.510	-1.39 %	-0.30	21.670	21.080	459	973,665	1,465	64	54	18
F_ISGYO1223	29.12.2023	20.480	20.860	-1.82 %	-0.38	20.950	20.340	21,050	43,169,992	221,122	4,797	21	18

Sözleşme Kodu	Vade Ayı	Uzlaşma Fiyatı	Önceki Uzlaşma Fiyatı	Değişim	Değişim Puan	Gün İçi Yüksek	Gün İçi Düşük	İşlem Miktarı	İşlem Hacim	Açık Pozisyon	Açık Pozisyon Değişimi	Vadeye Kalan Gün Sayısı	Takasbank Başlangıç Teminatı %
PAY VADELİ													
F_KARSN0124	31.01.2024	9.620	9.670	-0.52 %	-0.05	9.750	9.590	431	415,362	2,111	214	54	17
F_KARSN1223	29.12.2023	9.340	9.370	-0.32 %	-0.03	9.440	9.230	28,186	26,252,107	57,620	-2,948	21	17
F_KCHOL0124	31.01.2024	149.840	150.380	-0.36 %	-0.54	151.710	148.500	789	11,832,149	1,370	-28	54	16
F_KCHOL1223	29.12.2023	145.140	145.510	-0.25 %	-0.37	146.770	143.410	25,977	376,564,638	85,657	1,602	21	16
F_KONTR0124	31.01.2024	243.000	250.110	-2.84 %	-7.11	250.580	242.510	219	5,390,808	512	62	54	19
F_KONTR1223	29.12.2023	235.540	242.810	-2.99 %	-7.27	243.910	234.600	4,109	98,067,079	9,014	-88	21	19
F_KOZAA0124	31.01.2024	53.900	55.220	-2.39 %	-1.32	55.710	53.790	300	1,640,267	1,712	34	54	16
F_KOZAA1223	29.12.2023	52.030	53.500	-2.75 %	-1.47	53.920	51.840	17,178	90,845,617	117,428	-1,439	21	16
F_KOZAL0124	31.01.2024	23.330	24.050	-2.99 %	-0.72	24.240	23.190	1,877	4,441,460	8,422	448	54	16
F_KOZAL1223	29.12.2023	22.570	23.550	-4.16 %	-0.98	23.520	22.410	89,428	204,430,608	191,307	16,990	21	16
F_KRDMD0124	31.01.2024	24.640	25.070	-1.72 %	-0.43	25.320	24.560	1,157	2,880,481	3,042	-30	54	17
F_KRDMD1223	29.12.2023	23.900	24.290	-1.61 %	-0.39	24.540	23.760	84,902	204,316,598	236,578	381	21	17
F_MGROS0124	31.01.2024	376.730	366.280	2.85 %	10.45	380.510	366.520	171	6,406,824	407	27	54	17
F_MGROS1223	29.12.2023	366.040	358.430	2.12 %	7.61	369.260	353.010	3,779	136,499,099	7,036	-11	21	17
F_ODAS0124	31.01.2024	10.610	10.690	-0.75 %	-0.08	10.840	10.520	5,159	5,491,209	26,070	720	54	17
F_ODAS1223	29.12.2023	10.220	10.330	-1.06 %	-0.11	10.480	10.150	230,349	236,103,564	683,006	-13,265	21	17
F_OYAKC0124	31.01.2024	62.240	63.320	-1.71 %	-1.08	63.830	62.000	465	2,908,313	2,302	128	54	17
F_OYAKC1223	29.12.2023	60.490	61.460	-1.58 %	-0.97	62.070	60.050	17,577	106,972,639	38,261	-121	21	17
F_PETKM0124	31.01.2024	21.310	21.610	-1.39 %	-0.30	21.840	21.180	6,362	13,658,212	22,270	2,583	54	16
F_PETKM1223	29.12.2023	20.580	20.910	-1.58 %	-0.33	21.110	20.440	223,969	464,575,635	438,878	793	21	16
F_PGSUS0124	31.01.2024	751.690	754.150	-0.33 %	-2.46	758.000	747.050	123	9,248,619	342	24	54	17
F_PGSUS1223	29.12.2023	726.740	729.080	-0.32 %	-2.34	733.000	721.080	3,607	261,999,120	10,086	126	21	17
F_SAHOL0124	31.01.2024	65.160	66.060	-1.36 %	-0.90	66.420	65.020	8,486	55,725,242	4,607	2,414	54	15
F_SAHOL1223	29.12.2023	63.160	63.870	-1.11 %	-0.71	64.480	62.850	65,689	417,586,546	220,924	-4,440	21	15
F_SASA0124	31.01.2024	52.380	52.890	-0.96 %	-0.51	54.900	52.000	2,245	12,055,759	2,422	214	54	18
F_SASA1223	29.12.2023	50.790	51.310	-1.01 %	-0.52	53.470	50.310	109,211	568,592,326	76,261	-5,981	21	18
F_SISE0124	31.01.2024	50.240	50.650	-0.81 %	-0.41	50.960	50.150	675	3,403,683	6,491	148	54	17
F_SISE1223	29.12.2023	48.550	48.960	-0.84 %	-0.41	49.380	48.400	44,864	218,521,990	163,126	5,180	21	17
F_SKBNK0124	31.01.2024	7.260	7.370	-1.49 %	-0.11	7.410	7.260	9,226	6,740,393	13,625	175	54	20
F_SKBNK1223	29.12.2023	7.040	7.110	-0.98 %	-0.07	7.180	7.000	155,418	109,778,592	957,895	-15,308	21	20
F_SOKM0124	31.01.2024	62.750	62.390	0.58 %	0.36	65.000	62.210	172	1,078,914	1,551	-18	54	17
F_SOKM1223	29.12.2023	60.820	60.300	0.86 %	0.52	61.220	59.940	10,942	66,237,047	43,901	-29	21	17
F_TAVHL0124	31.01.2024	122.110	121.290	0.68 %	0.82	122.670	121.020	268	3,268,707	1,230	50	54	17
F_TAVHL1223	29.12.2023	118.140	117.440	0.60 %	0.70	118.680	116.910	5,470	64,430,839	41,182	271	21	17
F_TCELL0124	31.01.2024	61.070	60.440	1.04 %	0.63	61.620	60.200	2,061	12,553,914	7,079	295	54	15
F_TCELL1223	29.12.2023	58.990	58.350	1.10 %	0.64	59.660	58.130	111,218	653,813,017	251,850	5,599	21	15
F_THYAO0124	31.01.2024	268.100	274.670	-2.39 %	-6.57	276.190	267.640	2,059	55,979,468	2,585	2	54	16
F_THYAO1223	29.12.2023	259.300	265.440	-2.31 %	-6.14	267.150	258.490	59,668	1,566,448,453	84,181	-2,927	21	16
F_TKFEN0124	31.01.2024	49.970	49.360	1.24 %	0.61	51.640	49.040	8,925	45,123,344	13,298	1,703	54	16
F_TKFEN1223	29.12.2023	48.230	47.640	1.24 %	0.59	49.840	47.400	73,693	359,271,376	141,900	9,246	21	16
F_TOASO0124	31.01.2024	238.690	243.360	-1.92 %	-4.67	242.010	238.030	128	3,069,479	923	46	54	15
F_TOASO1223	29.12.2023	230.680	236.150	-2.32 %	-5.47	236.790	229.910	5,646	130,959,440	29,023	303	21	15
F_TSKB0124	31.01.2024	7.550	7.610	-0.79 %	-0.06	7.660	7.490	754	572,312	4,309	384	54	18
F_TSKB1223	29.12.2023	7.290	7.360	-0.95 %	-0.07	7.440	7.240	174,407	127,367,838	517,925	-18,989	21	18
F_TTKOM0124	31.01.2024	27.960	27.780	0.65 %	0.18	28.650	27.560	3,673	10,346,027	6,512	221	54	17
F_TTKOM1223	29.12.2023	27.110	26.890	0.82 %	0.22	27.780	26.570	266,078	725,336,345	156,615	4,789	21	17
F_TUPRS0124	31.01.2024	161.110	163.320	-1.35 %	-2.21	163.700	160.530	1,145	18,555,599	1,911	157	54	16
F_TUPRS1223	29.12.2023	155.710	158.080	-1.50 %	-2.37	159.270	155.000	24,046	376,129,660	39,087	475	21	16
F_VAKBN0124	31.01.2024	14.580	14.290	2.03 %	0.29	14.870	14.320	1,713	2,486,214	2,685	133	54	19
F_VAKBN1223	29.12.2023	14.090	13.800	2.10 %	0.29	14.180	13.830	242,441	339,684,508	363,462	42,530	21	19
F_VESTL0124	31.01.2024	56.720	58.020	-2.24 %	-1.30	58.170	56.640	263	1,508,957	592	21	54	17
F_VESTL1223	29.12.2023	54.740	56.120	-2.46 %	-1.38	56.270	54.610	8,196	45,393,877	98,366	109	21	17
F_YKBNK0124	31.01.2024	20.870	21.040	-0.81 %	-0.17	21.200	20.750	8,004	16,738,773	15,179	1,743	54	16
F_YKBNK1223	29.12.2023	20.140	20.370	-1.13 %	-0.23	20.520	20.010	438,241	886,806,147	1,005,500	48,400	21	16

*Takasbank pozisyon limitlerine ulaşmak için [tıklayınız](#).

**Gedik Yatırım Menkul Değerler A.Ş. - Yatırım Danışmanlığı Birimi**

Ünvan : Gedik Yatırım Menkul Değerler A.Ş.

Adres : Altayçeşme Mah. Çamlı Sok. Ofis Park Maltepe No:21/4 Kat:10-11-12 Maltepe/İstanbul

Tel : (0216) 453 0053

E-Posta : vadeli@gedik.com

***Gedik Yatırım VİOP Bülteni, Genel Yatırım Tavsiyesi Kapsamında Yatırım Danışmanlığı Birimi Tarafından Hazırlanmaktadır.**

YASAL UYARI

Burada yer alan bilgiler Gedik Yatırım tarafından bilgilendirme amacıyla hazırlanmıştır. Yatırım sinyal, bilgi, yorum ve tavsiyeleri yatırım danışmanlığı kapsamında değildir. Yatırım danışmanlığı hizmeti; aracı kurumlar, portföy yönetim şirketleri, mevduat kabul etmeyen bankalar ile müşteri arasında imzalanacak yatırım danışmanlığı sözleşmesi çerçevesinde sunulmaktadır. Burada yer alan sinyal, yorum ve tavsiyeler, herhangi bir yatırım aracının alım satım önerisi ya da getiri vaadi olarak yorumlanmamalıdır. Bu görüşler mali durumunuz ile risk ve getiri tercihlerinize uygun olmayabilir ve sadece burada yer alan bilgilere ve sinyallere dayanarak yatırım kararı verilmesi beklentilerinize uygun sonuçlar doğurmayabilir. Burada yer alan sinyaller, fiyatlar, veriler ve bilgilerin tam ve doğru olduğu garanti edilemez; içerik, haber verilmeksizin değiştirilebilir. Tüm sinyal ve veriler, Gedik Yatırım tarafından güvenilir olduğuna inanılan kaynaklardan alınmıştır. Bu sinyal ve kaynakların kullanılması nedeni ile ortaya çıkabilecek hatalardan ve zararlardan Gedik Yatırım sorumlu değildir.

Genel Müdürlük

Altayçeşme Mah. Çamlı Sok. Ofis Park Maltepe No:21/4 Kat:10-11-12 Maltepe/İstanbul/Türkiye Tel: (0216) 453 00 00 (pbx) Faks: (0216) 377 11 36

Adana-Seyhan

Çınarlı Mah. Ziyapaşa Bulvarı No: 78 Güneş Ziyapaşa İş Merkezi Kat :5 No :504 Seyhan/ADANA Tel: (0322) 355 03 50 (pbx) Faks: (0322) 290 35 18

Ankara - Kızılay

Mustafa Kemal Mah. 2157 Sk. Dış Kapı No : 2 İç Kapı No : 11 Çankaya/ ANKARA Tel: (0312) 232 09 49 (pbx) Faks: (0312) 232 09 49

Aydın

Hasanefendi-Ramazan Paşa Mah. İstiklal Cad. Dış Kapı No : 23 İç Kapı No : 1 Efeler/AYDIN Tel: (0256) 999 17 87 (pbx) Faks:

Aydın - Nazilli

Altıntaş Mah. İstasyon Bulvarı No:19 Kat:4 Daire:12 Nazilli / AYDIN Tel: (0256) 314 15 98 (pbx) Faks: (0256) 315 88 52

Balıkesir

Eski Kuyumcular Mah. Anafartalar Cad. Acarlar İş Merkezi Dış Kapı No : 23 İç Kapı No : 1 Karesi - BALIKESİR Tel: (0266) 999 12 40 (pbx) Faks:

Bodrum

Taşyaka Mah. Ölüdeniz (TSY) Cad. No : 21 İç Kapı No : 3 Fethiye / Muğla Tel: (0252) 316 32 70 (pbx) Faks: (0252) 316 92 70

Bursa - Nilüfer

Oduluk Mah. Liman Cad. No:7 Nilüfer / BURSA Tel: (0224) 275 35 50 (pbx) Faks: (0224) 451 79 66

Çorlu

Zafer Mah. Cumhuriyet Bulvarı Dış Kapı No:9T1 İç Kapı No:114 Çorlu TEKİRDAĞ Tel: (0282) 888 96 20 (pbx) Faks:

Denizli - Merkez

Saraylar Mah. İkinci Ticari Yol Sok.No:24 Kat:4 D:8 DENİZLİ Tel: (0258) 263 80 15 (pbx) Faks: (0258) 241 91 01

Elazığ - Merkez

Cumhuriyet Mah. Beyzade Efendi Bulvarı Temizer Apt. NO:1/3 A Blok Merkez / Elazığ Tel: (0424) 234 57 40 (pbx) Faks:

Etiler Private

Etiler Mah. Yıldız Çiçeği Sok. No:11 Beşiktaş/İstanbul Tel: (0212) 999 50 11 (pbx) Faks:

İstanbul - Ataşehir

Barbaros Mah. İhlamur Bulvarı Sarkaç Sok. Ağaoglu My Prestige No:1 D: 12-13 Ataşehir/İSTANBUL Tel: (0216) 560 37 00 (pbx) Faks: (0216) 688 67 86

İstanbul - Kapalıçarşı

Kürkçüler Sk. No: 25 Eminönü/Kapalıçarşı/İSTANBUL Tel: (0212) 513 40 01 (pbx) Faks: (0212) 527 16 86

İstanbul - Şişli

Esentepe Mah. Büyükdere Cad. Dış Kapı N201 Loft Residence İç Kapı N 50 Şişli / İSTANBUL Tel: (0212) 385 42 00 (pbx) Faks: (0212) 283 92 80

İstanbul - Ümraniye

İnkılap Mah. Küçüksu Cad. Çeşminaz Sok. NO:2/7 Kat:3 Ümraniye Tel: (0216) 461 33 90 (pbx) Faks: (0216) 328 10 32

Karabük - Merkez

Bayır Mah. Menderes Cad. Çebioğlu Twin Towers B Blok Dış Kapı No :2 İç Kapı No : 107 Merkez / Karabük Tel: (0370) 502 15 90 (pbx) Faks: (0370) 502 15 93

Kocaeli - Gebze

Hacı Halil Mah. Hükümet Cad. No: 95 Gebze/KOCAELİ Tel: (0262) 642 34 00 (pbx) Faks: (0262) 641 82 01

Konya - Selçuklu

Beyazıt Mahallesi, Hüsnü Aşk Sok. Bezirci İş Merkezi Kat:4 D:403 Selçuklu / KONYA Tel: (0332) 238 59 60 (pbx) Faks: (0332) 238 59 75

Manisa - Merkez

Anafartalar Mah. Mustafa Kemal Paşa Cad. Kamil Menteş Apt. No: 34/1 MANİSA Tel: (0236) 239 42 98 (pbx) Faks: (0236) 239 43 02

Muğla - Fethiye

Babataşı Mah. 774. Sok. No.2 Fethiye / Muğla Tel: (0252) 612 07 60 (pbx) Faks: (0252) 612 36 46

Sakarya - Adapazarı

Tiğcılar Mah. Yenicami Sok. Dış Kapı No:5 İç Kapı No: 201 Adapazarı- Sakarya Tel: (0264) 279 83 89 (pbx) Faks: (0264) 281 03 88

Trabzon - Ortahisar

Kemerkaya Mah. K.Maraş Cad. Ticaret Mektep Sk. Ustaömeroğlu İş Merkezi No: 9/9 Ortahisar/TRABZON Tel: (0462) 326 09 97 (pbx) Faks: (0462) 326 38 67

Yeşilyurt Private Şube

Yeşilyurt Mah. Sipahioğlu Cad. No : 14 İç Kapı No : 5 Bakırköy / İSTANBUL Tel: (0000) 000 00 00 (pbx) Faks:

Alanya

Şekerhane Mah. Atatürk Cad.(Hancı Pastanesi Üstü) Balta İş Hanı 1100 Sok. Dış Kapı No : 9 İç Kapı No : 206 Alanya - Antalya Tel: (0242) 519 23 17 (pbx) Faks: (0242) 513 93 81

Ankara - Çankaya

Simon Bolivar Cad. No: 8/6 Çankaya/ANKARA Tel: (0312) 438 27 00 (pbx) Faks: (0312) 438 27 47

Antalya

Elmalı Mah. Cumhuriyet Cad. Dış Kapı No : 40 Gültekin İşhanı Kat: 3 İç Kapı No : 301 Muratpaşa / ANTALYA Tel: (0242) 248 35 20 (pbx) Faks: (0242) 244 29 10

Aydın - Kuşadası

Türkmen mah. Atatürk Bulvarı Belvü Sitesi C Blok Kat 2 Daire 3 Kuşadası /AYDIN Tel: (0256) 618 44 77 (pbx) Faks: (0256) 618 44 91

Bağdat Caddesi Private

Caddebostan Mah. Kantarcı Rıza Sk. Dış Kapı No:1 K:4 İç Kapı No:8 Kadıköy / İSTANBUL Tel: (0216) 453 01 05 (pbx) Faks: (0216) 411 23 54

Bandırma

Dere Mah. Ordu Cad. Kapı No:3 İç Kapı No:2 Bandırma/ BALIKESİR Tel: (0226) 999 10 75 (pbx) Faks:

Bursa

İhsaniye Mah. İknur Sok. Dış Kapı No: 1D İç Kapı No: 8 Nilüfer/Bursa Tel: (0224) 220 51 50 (pbx) Faks: (0224) 220 50 99

Çanakkale

Kemalpaşa Mah. Şair Ece Ayhan Meydanı Dış Kapı No: 22 Kat: 2 İç Kapı No:2 Merkez / ÇANAKKALE Tel: (0286) 999 17 02 (pbx) Faks:

Çorum - Merkez

Yavruturna Mah. 1. Maliye Sok. No: 1 Kat: 4 D: 22 Çorum Tel: (0364) 211 11 45 (pbx) Faks: (0364) 201 05 63

Edirne - Merkez

İstasyon Mah. Hakim Çağlar Işık Cad. Dış Kapı No : 1 İç Kapı No : 30 Merkez / Edirne Tel: (0284) 212 45 61 (pbx) Faks: (0284) 213 37 78

Eskişehir - Merkez

Akarbaşı Mah. Atatürk Bulvarı No : 77 A Odunpazarı / ESKİŞEHİR Tel: (0222) 230 09 08 (pbx) Faks: (0222) 220 37 02

Gaziantep

İncil Pınar Mah. Nail Bilen Cad. Uğur Plaza Sitesi Uğur Plaza Blok No: 5 İç Kapı No: 35 Şehitkamil / Gaziantep Tel: (0342) 909 01 54 (pbx) Faks:

İstanbul - Bakırköy

Cevizlik Mah. Muhasebeci Sok. Neşe Han No: 1 Kat:3 Bakırköy/İSTANBUL Tel: (0212) 660 85 25 (pbx) Faks: (0212) 570 03 03

İstanbul - Maltepe

Bağlarbaşı Mah. Bağdat Caddesi. Gedik İş Merkezi A Blok No: 414 Kat: 2 Daire: 22 İSTANBUL Tel: (0216) 399 00 42 (pbx) Faks: (0216) 399 18 17

İstanbul - Tophane

Necatibey Cad. Alipaşa Degirmen Sok. No: 24 34425 Tophane/Karaköy/ İSTANBUL Tel: (0212) 251 60 06 (pbx) Faks: (0212) 293 49 03

İzmir

Akdeniz Mah. Akdeniz Cad. Dış Kapı No : 1 İç Kapı No : 303 Konak / İZMİR Tel: (0232) 465 10 20 (pbx) Faks: (0232) 464 66 22

Kayseri

Hunat Mah. Postalar Geçidi Sok. Ak Plaza Dış Kapı No :1 İç Kapı No : 206 Melikgazi - Kayseri Tel: (0352) 222 78 26 (pbx) Faks: (0352) 221 48 27

Kocaeli - İzmit Şubesi

Körfez Mahallesi Ankara Karayolu Cad. Dış Kapı No : 123/ 2 İç Kapı No : 9 İzmit / Kocaeli Tel: (0262) 999 18 14 (pbx) Faks: (0216) 377 11 36

Malatya - Battalgazi

Büyük Hüseyin Bey Mah. Atatürk Cad. Anadolu İş Merkezi K: 3 No: 23 D: 9-10-11 Battalgazi / MALATYA Tel: (0422) 325 62 67 (pbx) Faks: (0422) 322 23 72

Mersin - Akdeniz

Mahmudiye Mah. Atatürk Cad. Adil Kanun İş Hanı Kat: 2 Akdeniz / MERSİN Tel: (0324) 238 18 18 (pbx) Faks: (0324) 231 22 52

Ordu - Altınordu

Düz Mah. Yıldırım Cad. Dış Kapı No : 4 İç Kapı No : 503 Altınordu / ORDU Tel: (0452) 222 07 49 (pbx) Faks: (0452) 220 07 50

Samsun - İlkadım

Hançerli Mah. Dervişzade Sok. Albayrak İş Merkezi No :5 Kat:6 İç Kapı No :5 İlkadım /Samsun Tel: (0362) 431 63 43 (pbx) Faks: (0362) 431 33 89

Uşak - Merkez

İsmetpaşa Cad. No: 45 K: 2 Mavi Plaza UŞAK Tel: (0276) 227 27 44 (pbx) Faks: (0276) 227 27 37

Zonguldak - Ereğli

Müftü Mahallesi Süheyla Erel Sokak. No:2/1 Ay City İş Merkezi 7. Kat Ofis No:85 Karadeniz Ereğli / ZONGULDAK Tel: (0372) 329 10 00 (pbx) Faks: (0372) 316 66 30