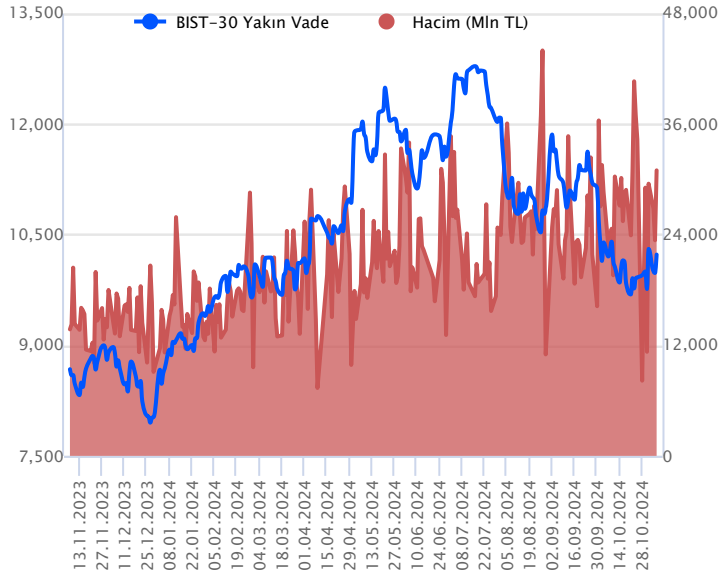


Sözleşme Kodu	Vade Ayı	Uzlaşma Fiyatı	Önceki Uzlaşma Fiyatı	Değişim	Değişim Puan	Gün İçi Yüksek	Gün İçi Düşük	İşlem Miktarı	İşlem Hacim	Açık Pozisyon	Açık Pozisyon Değişimi	Vadeye Kalan Gün Sayısı	Takasbank Başlangıç Teminatı %
<b>ENDEKS KONTRATLARI</b>													
F_XU0300225	28.02.2025	10,826.00	10,570.75	2.41 %	255.25	10,890.75	10,500.00	2,195.00	235,490,227.50	2,096.00	199.00	114	12
F_XU0301224	31.12.2024	10,207.75	9,956.50	2.52 %	251.25	10,292.00	9,860.00	305,505.00	30,979,575,282.50	544,463.00	-5,792.00	55	12

## BIST 30 Yakın Vadeli Kontratı



Aralık vadeli endeks sözleşmesi 9.860,00 – 10.292,00 seviyeleri arasında hareket ederek günün %2,52 oranında güçlü bir yükselişle 10.207,75 uzlaşma fiyatından tamamladı. Son günlerde etkili olan satışların ardından dün sözleşmede yükselişlerin güç kazandığı bir fiyatlamaya takip edildi. Akşam seans kapanışı da 10.230,25 puandan gerçekleşti. ABD borsaları Trump'ın seçimi kazanmasının ardından günün %3'leri bulan yükselişlerle tamamlarken, ABD vadelilerinde bu sabah yatay bir seyir etkili oluyor. Asya piyasalarında genel olarak yeşil bir renk hâkim. Avrupa vadeli ve CFD endeksleri yatay açılışlara işaret ediyor. Aralık vadeli endeks sözleşmesinin güne hafif alıcılı bir başlangıç yapmasını bekliyoruz.

Sözleşmede 10.200 üzerinde tutunmanın korunması durumunda 10.240 – 10.270 aralığı ile 10.325 seviyeleri kısa vadeli direnç noktaları olarak izlenecektir. Bu seviyeler üzerinde 10.400 – 10.475 ve 10.550 seviyeleri direnç konumunda bulunmaktadır. 10.200 seviyesi altında kâr satışlarının gözlenmesi halinde ise 10.150 – 10.100 aralığı ile 500 günlük üssel ortalama (10.043) destek olarak izlenecektir. 500 günlük ortalama (10.043) altındaki kapanışlarda satış baskısı yeniden artış kaydedebileceği sözleşmede 9.900 ve 9.800 seviyelerine doğru geri çekilmeler gündeme gelebilir. Sözleşmede yüksek seyreden volatiliteye ve sert fiyat hareketlerine karşı dikkatli olunmalıdır.

## Endeks - 30 Yakın Vade Aracı Kurum Dağılımı Günlük Değişim

Long			Short		
Kurum	Net Lot	Pay (%)	Kurum	Net Lot	Pay (%)
Bank of America	17.249	61	Garanti BBVA	3.958	14
Meksa Yatırım	3.191	11	Deniz Yatırım	3.843	14
HSBC Yatırım	1.743	6	Teb Yatırım	2.673	10
Phillip Capital	1.604	6	İş Yatırım	2.378	9
Strateji Menkul	1.177	4	Tacirler Yatırım	1.947	7
Diğer	3.131	11	Diğer	13.296	47

İlk 5 Kurum Alım Ağırlıklı

## Endeks - 30 Yakın Vade Aracı Kurum Dağılımı Tüm Vade

Long			Short		
Kurum	Net Lot	Pay (%)	Kurum	Net Lot	Pay (%)
Teb Yatırım	70.992	24	İş Yatırım	208.821	70
Yapı Kredi Yatırım	55.960	19	Garanti BBVA	47.550	16
Vakıf Yatırım	31.453	11	Bank of america	29.438	10
İnfo Yatırım	21.820	7	HSBC Yatırım	9.606	3
Ak Yatırım	18.883	6	Şeker Yatırım	1.915	1
Diğer	99.993	33	Diğer	1.771	1

İlk 5 Kurum Satım Ağırlıklı

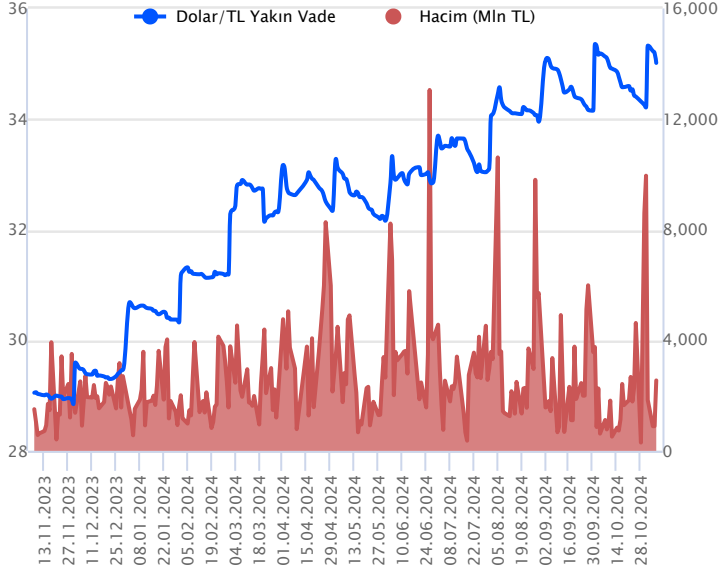


## Fiyat (%) Açık Pozisyon (%) Yorum

Artış	Artış	Yükselişin devamlılığı için sinyal olarak kabul edilebilir.
Artış	Azalış	Yükselişin desteklenmediğini gösterir.
Azalış	Artış	Düşüşlerin devamlılığı için sinyal olarak kabul edilebilir.
Azalış	Azalış	Düşüşlerin desteklenmediğini gösterir.

Sözleşme Kodu	Vade Ayı	Uzlaşma Fiyatı	Önceki Uzlaşma Fiyatı	Değişim	Değişim Puan	Gün İçi Yüksek	Gün İçi Düşük	İşlem Miktarı	İşlem Hacim	Açık Pozisyon	Açık Pozisyon Değişimi	Vadeye Kalan Gün Sayısı	Takasbank Başlangıç Teminatı %
<b>DÖVİZ KONTRATLARI</b>													
F_EURTRY1124	29.11.2024	37.6426	38.4108	-2.00 %	-0.77	38.1729	37.2000	2,705	102,122,651	4,214	-163	23	12
F_EURTRY1224	31.12.2024	38.9516	39.8047	-2.14 %	-0.85	39.1180	38.8667	1,114	43,462,435	5,899	-545	55	12
F_EURUSD1124	29.11.2024	1.0738	1.0913	-1.60 %	-0.02	1.0795	1.0700	13,326	490,667,124	20,270	2,939	23	3
F_EURUSD1224	31.12.2024	1.0745	1.0935	-1.74 %	-0.02	1.0812	1.0714	4,338	160,061,705	7,264	734	55	3
F_USDTRY1124	29.11.2024	35.0161	35.2050	-0.54 %	-0.19	35.2000	34.9999	72,696	2,547,317,223	1,059,675	3,102	23	13
F_USDTRY1224	31.12.2024	36.2355	36.4098	-0.48 %	-0.17	36.3900	36.1669	69,809	2,528,680,023	1,119,093	42,018	55	13

## Dolar/TL Yakın Vadeli Kontratı



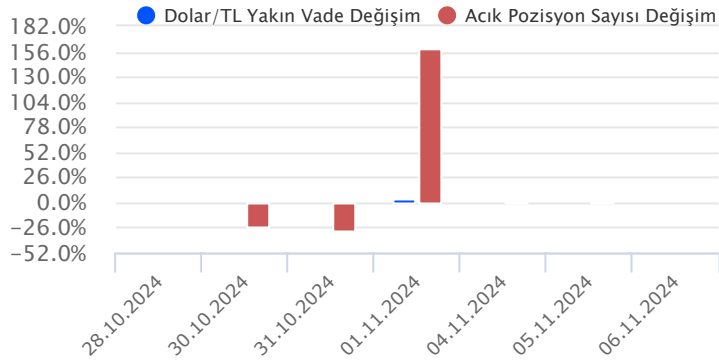
Kasım vadeli Dolar/TL sözleşmesi dün 34,9999 ile 35,2000 seviyeleri arasında dalgalanarak günü 0,54'lük düşüşle 35,0161 uzlaşma fiyatından tamamladı. ABD Başkanlık seçimlerini Cumhuriyetçi aday D. Trump kazandı. Trump'ın kazanması ile birlikte dolar endeksi sert yükseliş kaydederken, gelişmekte olan ülke para birimleri dolar karşısında sert değer kayıpları yaşadı. ABD 10 yıllık tahvil faizlerinde de yükselişler görüldü. Türk Lirası ise bu süreçte dolar karşısında günü hafif değer kazancıyla tamamladı. Bugün yurt içerisinde veri akışı sakin. ABD tarafında ise Fed faiz kararı takip edilecek. Piyasalarda beklenti politika faizinin 25 baz puan indirilmesi yönünde. Faiz kararı sonrası Fed Başkanı J. Powell'in vereceği mesajlar önem arz edecek olup, piyasalarda volatilitayı tekrardan artırabilir. Fed faiz kararı vadeli piyasa kapanışı sonrasında geleceğinden sözleşme üzerindeki etkisini yarın takip edeceğiz. Dolar/TL spor kuru, bu sabah saat 08:10 itibariyle 34,19'lu seviyelerde hareket ediyor. Dolar endeksi dünki yükselişlerin ardından bu sabah 104,98 ile hafif düzeltme eğilimi gösteriyor.

Dolar/TL Yakın Vade Aracı Kurum Dağılımı Günlük Değişim					
Long			Short		
Kurum	Net Lot	Pay (%)	Kurum	Net Lot	Pay (%)
Yapı ve Kredi	15.000	41	Akbank	21.111	58
İş Yatırım	7.414	20	Bank of America	8.642	24
QNB Yatırım Menkul	3.843	11	Yapı Kredi Yatırım	1.983	5
Şeker Yatırım	3.000	8	Venbey Yatırım	1.590	4
Global Menkul	2.500	7	Deniz Yatırım	975	3
Diğer	4.770	13	Diğer	2.226	6

İlk 5 Kurum Satım Ağırlıklı

Dolar/TL Yakın Vade Aracı Kurum Dağılımı Tüm Vade					
Long			Short		
Kurum	Net Lot	Pay (%)	Kurum	Net Lot	Pay (%)
Akbank	373.089	37	İş Yatırım	729.898	73
Yapı ve Kredi	239.884	24	Bank of America	87.435	9
QNB Bank	133.017	13	QNB Yatırım Menkul	57.908	6
Teb Yatırım	79.362	8	Ak Yatırım	39.531	4
Global Menkul	46.378	5	İnfo Yatırım	28.773	3
Diğer	131.630	13	Diğer	59.815	6

İlk 5 Kurum Satım Ağırlıklı

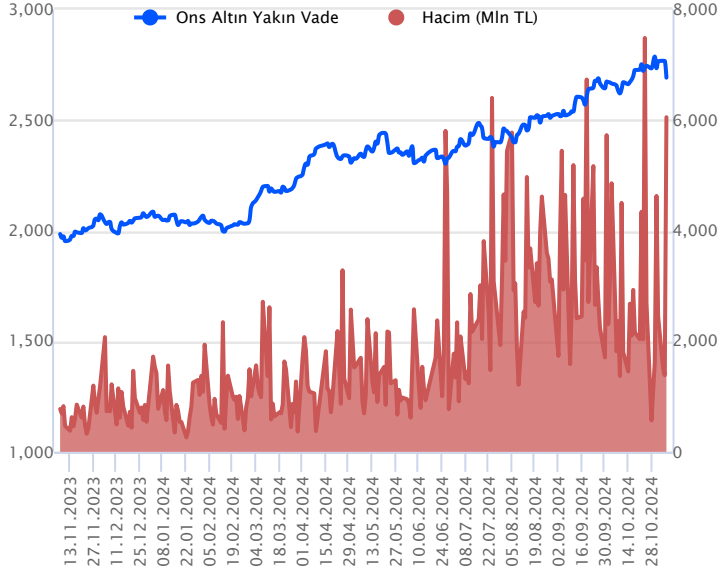


## Fiyat (%) Açık Pozisyon (%) Yorum

Artış	Artış	Yükselişin devamlılığı için sinyal olarak kabul edilebilir.
Artış	Azalış	Yükselişin desteklenmediğini gösterir.
Azalış	Artış	Düşüşlerin devamlılığı için sinyal olarak kabul edilebilir.
Azalış	Azalış	Düşüşlerin desteklenmediğini gösterir.

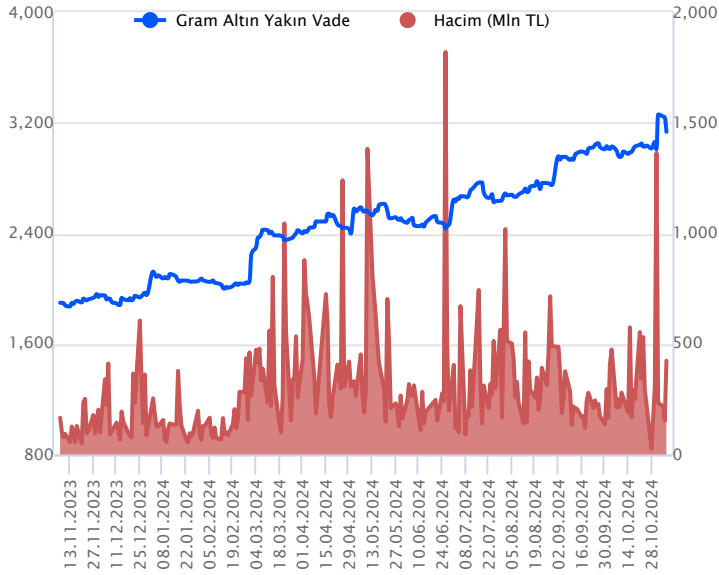
Sözleşme Kodu	Vade Ayı	Uzlaşma Fiyatı	Önceki Uzlaşma Fiyatı	Değişim	Değişim Puan	Gün İçi Yüksek	Gün İçi Düşük	İşlem Miktarı	İşlem Hacim	Açık Pozisyon	Açık Pozisyon Değişimi	Vadeye Kalan Gün Sayısı	Takasbank Başlangıç Teminatı %
<b>ALTIN KONTRATLARI</b>													
F_XAUTRYM0225	28.02.2025	3,360.740	3,476.720	-3.34 %	-115.98	3,463.000	3,351.790	19,992	68,062,267	28,788	4,886	114	12
F_XAUTRYM1224	31.12.2024	3,130.620	3,242.280	-3.44 %	-111.66	3,233.000	3,121.650	133,599	423,821,492	564,076	-6,210	55	12
F_XAUUSD0225	28.02.2025	2,714.200	2,791.600	-2.77 %	-77.40	2,780.150	2,704.050	4,860	457,676,272	5,997	1,059	114	6
F_XAUUSD1224	31.12.2024	2,688.800	2,769.450	-2.91 %	-80.65	2,761.000	2,679.950	64,869	6,051,434,663	111,016	-5,776	55	6

## ONS ALTIN Yakın Vadeli Kontratı



Aralık vadeli ons altın sözleşmesi dün 2679,95-2761,00\$ arasında seyrederek, günü yüzde 2,91 kayıpla 2688,80\$ uzlaşma fiyatından kapattı. Spot piyasada saat 08:10 itibarıyla ons altın 2658\$ seviyesinde izleniyor. Küresel piyasalar açısından hareketli bir hafta oluyor. Dün ABD Başkanlık seçiminin sonucu izlendi. Resmi olmayan verilere göre ABD'nin yeni başkanı yeniden D. Trump oldu. Trump zafer konuşmasını gerçekleştirdi ve 2025 yılı ocak ayında göreve başlaması bekleniyor. Trump'ın kazanmasıyla doların güçlenmesi altın fiyatlarının geri çekilmesine neden oldu, bugün içinde altının denge arayışı içerisinde olduğu görülüyor. Yaşanan düşüş sebebiyle bugün için stratejimizi güncelliyoruz. Sözleşme için 2692\$ direnci olurken, bu seviyenin üzerinde 2665\$ stop seviyesi eklenerek 2745\$ seviyesi izlenebilir. Geri çekilmelerde 2668\$ destek noktası olarak izleniyor. Bu destek altında 2694\$ stop seviyesi belirlenerek 2614\$ seviyesi değerlendirilebilir. Bugünün veri takviminde; Fed'in faiz kararı olacak. Fed komitesi dün toplandı ve bugün faiz kararını açıklayacak. Piyasalar bugünkü toplantı için 25 baz puanlık faiz indirimi bekliyor. Karar metnindeki detaylar ve Fed Başkanı Powell'in konuşması piyasaların seyri üzerinde belirleyici olabilir. Haftalık işsizlik maaşı başvuruları ve İngiltere Merkez Bankası faiz kararı da, Fed dışında takip edilecek veriler arasında bulunuyor. Sözleşmede olası oynaklığa karşı yatırımcıların aktif bir kar al/zarar durdur seviyesi belirleyerek hareket etmeleri daha sağlıklı olabilir.

## GRAM ALTIN Yakın Vadeli Kontratı

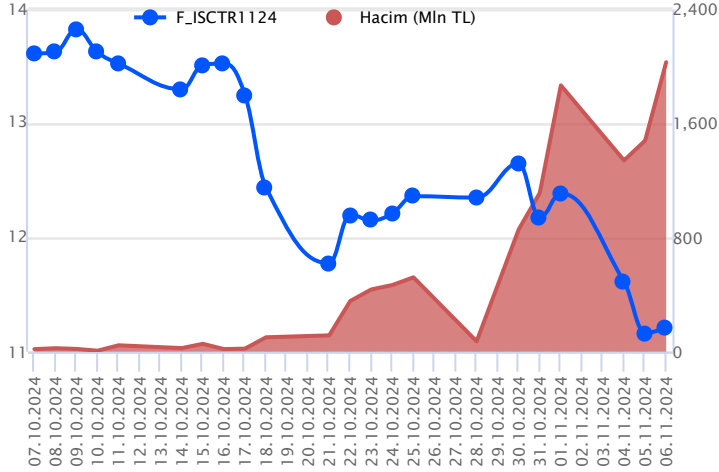


Aralık vadeli gram altın sözleşmesi dün 3121,65-3233,00TL arasında seyrederek, günü yüzde 3,44 kayıpla 3130,62\$ uzlaşma fiyatından kapattı. Spot piyasada saat 08:10 itibarıyla gram altın 2922TL seviyesinde izleniyor. ABD Başkanlık seçiminin sonucu piyasaların gündemindeydi. Resmi olmayan verilere göre ABD Başkanlık seçimini D. Trump kazandı. ABD'nin 47. Başkanı Trump oldu. Cumhurbaşkanı Recep Tayyip Erdoğan, Trump'ı tebrik ettiğini, yeni dönemde, Türkiye-ABD ilişkilerinin güçlenmesini, Filistin meselesi ve Rusya-Ukrayna savaşı başta olmak üzere bölgesel ve küresel çapta yaşanan krizlerin, savaşların son bulmasını temenni ettiğini, daha adil bir dünya için daha fazla çaba sarf edileceğine inandığını belirtti. Yurt içinde bugün için açıklanacak önemli bir veri akışı bulunmamaktadır. ABD'de her hafta açıklanan haftalık işsizlik maaşı başvuruları takip edilecek. İngiltere ve ABD Merkez Bankalarının faiz kararları da bugün izlenecek. Her iki banka için bugünkü toplantılarında faiz indirimi beklentisi bulunuyor. Kararların detayları ve gelecek açıklamalar, piyasalar üzerinde etkili olabilir. Sözleşmede olası oynaklığa karşı yatırımcıların aktif bir kar al/zarar durdur seviyesi belirleyerek hareket etmeleri daha sağlıklı olabilir.

Sözleşme	Vade Ayı	Son Uzlaşma	Önceki Uzlaşma	Değişim %	Günün Düşüğü	Günün Yükselişi	İşlem Adedi	İşlem Hacmi
<b>PAY VADELİ SÖZLEŞMELERİNDE EN FAZLA İŞLEM GÖRENLER</b>								
F_ISCTR1124	29.11.2024	11.380	11.310	0.6 %	11.160	11.550	1,780,578	2,029,478,560
F_AKBNK1124	29.11.2024	48.790	47.800	2.1 %	47.510	49.280	413,974	2,009,633,313
F_THYAO1124	29.11.2024	284.110	279.060	1.8 %	276.300	287.960	62,665	1,778,022,101

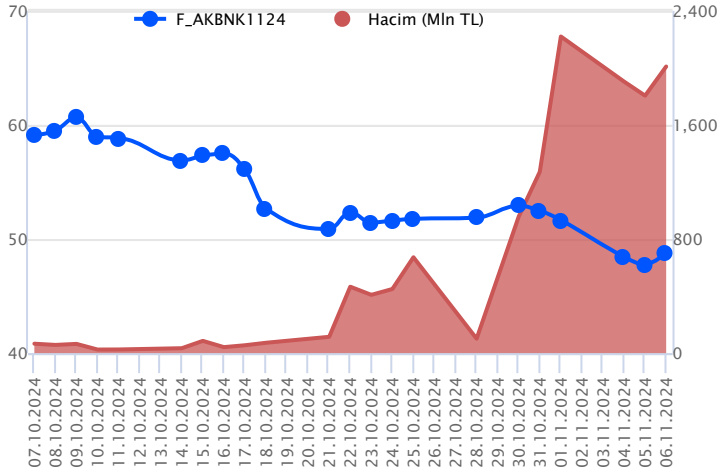
Pay vadeli sözleşmeleri, düşük teminatlarla yüksek tutarlı pozisyonlar almayı mümkün kılar. Pay vadeli sözleşmeleri ile ilgili daha detaylı bilgi almak için Gedik Yatırım VİOP Departmanı ile iletişime geçebilirsiniz.

### F\_ISCTR1124 Vadeli Kontratu



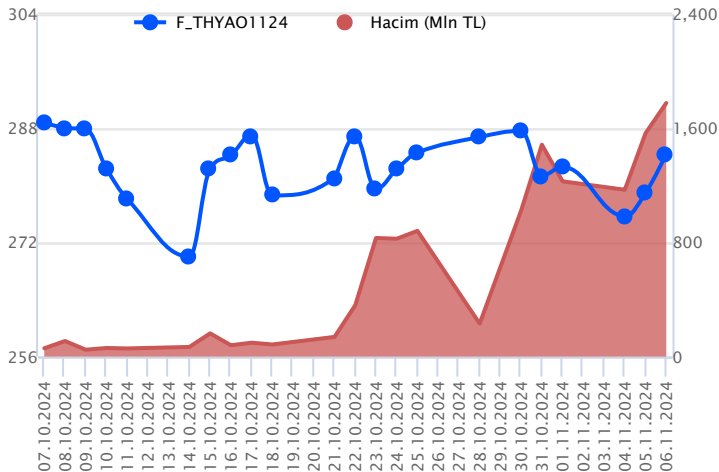
Bankacılık endeksinde kazançların dün toparlanan alım iştahı ile %2'yi aştığı görülürken, Kasım vadeli ISCTR sözleşmesi 11,16 TL – 11,55 TL seviyeleri arasında dalgalanarak 11,38 TL uzlaşma fiyatından %0,6'lık kazançla günü tamamladı. Tepki alımlarının etkili olduğu ancak ortalamaların altında fiyatlamasının sürdüğü sözleşmede toparlanmanın devamlılığı açısından ilk etapta 11,80 TL üzeri kapanışların yaşanmasına ihtiyaç duyulmaktadır. Bu koşulun sağlanması halinde 11,95 TL ve 12,13 TL söz konusu olacak direnç noktalarıdır. Olası realizasyonlarda ise 11,20 TL altında 11,00 TL – 10,88 TL ve 11,68 TL sırasıyla geri çekilmelerde öne çıkan destek noktalarıdır. Geniş bantta fiyatlamasının yaşandığı sözleşmede piyasada yaşanan volatilitenin nedeniyle alınacak pozisyonlarda temkinli olunması aktif bir stop-loss stratejisine bağlı kalınması faydalı olacaktır.

### F\_AKBNK1124 Vadeli Kontratu



Kasım vadeli AKBNK pay sözleşmesi 47,51 – 49,28 TL aralığında hareket ederek günü %2,1 oranında bir yükselişle 48,79 TL uzlaşma fiyatından tamamladı. Son günlerde bankacılık sektöründe yaşanan sert satışların ardından dün toparlanma çabasının öne çıktığı bir fiyatlamaya takip edildi. Kasım vadeli AKBNK sözleşmesinde 100 günlük üssel ortalama (49,14) ile 50,00 seviyesi ilk güçlü direnç noktalarıdır. 100 günlük ortalama (49,14) ve psikolojik öneme sahip 50,00 TL üzerinde yükselişlerin güç kazanabileceğini ancak bu seviyeler altında kalındığı sürece olası yükselişlerin tepki mahiyetinde kalabileceğini değerlendiriyoruz. 50,00 TL üzerinde 50,60 – 51,00 – 51,70 ve 52,40 seviyeleri direnç konumunda bulunmaktadır. Sözleşmede 50,00 TL'nin aşılabilmesi ve yeniden satışların gözlenmesi halinde ise 48,30 – 47,80 ve 47,35 kısa vadeli destek noktalarıdır. Bu seviyeler altında 47,00 – 46,50 ve 45,78 seviyelerine doğru geri çekilmeler gündeme gelebilir.

### F\_THYAO1124 Vadeli Kontratu



Yurt içi piyasalarda alım iştahının güç kazandığı görülürken, Kasım vadeli THYAO sözleşmesi 276,30 TL ve 287,96 TL seviyeleri arasında dalgalanarak günü 284,11 TL uzlaşma fiyatından %1,8'lik kazançla tamamladı. Geniş bantta fiyatlamasının yaşandığı sözleşmede 200 günlük ortalamasının yer aldığı 284,92 TL üzeri kapanışlar momentumun güç kazanmasında etkili olacaktır. Sözleşmede bu koşulun sağlanması ile 286,30 TL izlenen ilk direnç konumunda bulunurken, devamında 288,38 TL ve 290,50 TL yukarıda söz konusu olacak direnç noktalarıdır. Geri çekilmelerde ise 282,94 TL takip edilen ilk destek konumundadır. Bu bölge altında 280,50 TL – 278,85 TL sırasıyla takip edilecek desteklerdir. Son dönemde piyasada yaşanan volatilitenin nedeniyle alınacak pozisyonlarda temkinli olunması aktif bir stop-loss stratejisine bağlı kalınması faydalı olacaktır.

## Dayanak Varlıkların Teknik Göstergeler Görünümleri

## 20 Gün Ortalama/Fiyat Kesişmesi (YUKARI)

KONTR  
MGROS  
TAVHL  
BIMAS  
AEFES

## Güç Göstergeleri Olumlu

ASTOR

RSI ve Momentum göstergelerine göre olumlu olanlar

## 50 Gün Ortalama/Fiyat Kesişmesi (YUKARI)

KRDMD  
KONTR  
TAVHL

## MACD

KRDMD	ZAYIF AL
SAHOL	ZAYIF AL
ULKER	ZAYIF AL
VESTL	ZAYIF AL

## 20/50 Gün Ortalama Kesişmesi (YUKARI)

Bu şartları sağlayan dayanak varlık bulunmamaktadır.

## Para Girişi Olan Dayanak Varlıklar

	Kapanış	İşlem Hacmi (Mln TL)
XU030	9,759.54	73,010.37400
XSD25	12,473.44	43,901.89667
X10XB	10,873.15	31,883.32090
XLBNK	10,117.67	19,325.45720
THYAO	277.25	8,510.57738

## Yüksek Hacimliler

	İşlem Hacmi (Mln TL)
XU030	73,010.37
XSD25	43,901.90
X10XB	31,883.32
XLBNK	19,325.46
THYAO	8,510.58

## 20 Gün Ortalama/Fiyat Kesişmesi (AŞAĞI)

## Güç Göstergeleri Zayıf

ARCLK  
HEKTS  
KOZAL  
YKBNK

RSI ve Momentum göstergelerine göre zayıf olanlar

## 50 Gün Ortalama/Fiyat Kesişmesi (AŞAĞI)

## Göstergeleri Dipte Olanlar

KOZAL

CCI, RSI, Stochastics, Williams' %R, MFI ve DX göstergelerinin ortalaması en düşük olanlar

## 20/50 Gün Ortalama Kesişmesi (AŞAĞI)

## Para Çıkışı Olan Dayanak Varlıklar

	Kapanış	İşlem Hacmi (Mln TL)
KOZAL	18.75	2,326.06

## Dayanak Varlıkların Teknik Gösterge Konumları

Kod	5 Günlük H.O	10 Günlük H.O	20 Günlük H.O	50 Günlük H.O	RSI	StochS	MACD	CCI
AEFES	ALIM	ALIM	ALIM	SATIM	ALIM	SATIM	ALIM	ALIM
AKBNK	SATIM	SATIM	SATIM	SATIM	ALIM	SATIM	SATIM	SATIM
AKSEN	ALIM	ALIM	SATIM	SATIM	ALIM	SATIM	SATIM	ALIM
ALARK	ALIM	ALIM	SATIM	SATIM	ALIM	SATIM	ALIM	ALIM
ARCLK	SATIM	SATIM	SATIM	SATIM	ALIM	SATIM	SATIM	ALIM
ASELS	ALIM	ALIM	ALIM	ALIM	SATIM	ALIM	ALIM	SATIM
ASTOR	ALIM	ALIM	ALIM	ALIM	ALIM	SATIM	ALIM	ALIM
BIMAS	ALIM	ALIM	ALIM	SATIM	ALIM	SATIM	ALIM	ALIM
BRSAN	ALIM	ALIM	ALIM	ALIM	ALIM	SATIM	ALIM	ALIM
CIMSA	ALIM	ALIM	ALIM	ALIM	ALIM	ALIM	ALIM	ALIM
CNH/TRY	SATIM	SATIM	SATIM	SATIM	SATIM	ALIM	SATIM	SATIM
DOAS	ALIM	SATIM	SATIM	SATIM	ALIM	SATIM	SATIM	ALIM
DOHOL	ALIM	ALIM	ALIM	SATIM	ALIM	SATIM	ALIM	ALIM
EKGYO	SATIM	SATIM	SATIM	SATIM	ALIM	SATIM	ALIM	ALIM
ENJSA	ALIM	ALIM	ALIM	SATIM	ALIM	SATIM	ALIM	ALIM
ENKAI	ALIM	ALIM	ALIM	ALIM	ALIM	SATIM	ALIM	ALIM
EREGL	ALIM	ALIM	ALIM	SATIM	ALIM	SATIM	ALIM	ALIM
EUR/TRY	SATIM	SATIM	SATIM	SATIM	SATIM	ALIM	ALIM	SATIM
EUR/USD	SATIM	SATIM	SATIM	SATIM	SATIM	ALIM	ALIM	SATIM
FROTO	ALIM	ALIM	ALIM	ALIM	ALIM	SATIM	SATIM	ALIM
GARAN	SATIM	SATIM	SATIM	SATIM	ALIM	SATIM	SATIM	ALIM
GBP/USD	SATIM	SATIM	SATIM	SATIM	SATIM	ALIM	SATIM	SATIM
GUBRF	ALIM	ALIM	ALIM	ALIM	ALIM	ALIM	ALIM	SATIM
HALKB	ALIM	SATIM	SATIM	SATIM	ALIM	SATIM	SATIM	ALIM
HEKTS	SATIM	SATIM	SATIM	SATIM	ALIM	SATIM	SATIM	ALIM
ISCTR	SATIM	SATIM	SATIM	SATIM	SATIM	ALIM	SATIM	SATIM
KCHOL	SATIM	SATIM	SATIM	SATIM	ALIM	SATIM	SATIM	ALIM
KONTR	ALIM	ALIM	ALIM	ALIM	ALIM	SATIM	ALIM	ALIM
KOZAA	SATIM	SATIM	SATIM	SATIM	ALIM	ALIM	ALIM	SATIM
KOZAL	SATIM	SATIM	SATIM	SATIM	SATIM	ALIM	SATIM	SATIM
KRDMD	ALIM	ALIM	ALIM	ALIM	ALIM	SATIM	ALIM	ALIM
MGROS	ALIM	ALIM	ALIM	SATIM	ALIM	SATIM	ALIM	ALIM
ODAS	ALIM	ALIM	ALIM	SATIM	ALIM	ALIM	ALIM	ALIM
OYAKC	ALIM	ALIM	ALIM	SATIM	ALIM	ALIM	ALIM	ALIM
PETKM	SATIM	SATIM	SATIM	SATIM	ALIM	SATIM	ALIM	ALIM
PGSUS	ALIM	SATIM	SATIM	SATIM	ALIM	SATIM	SATIM	ALIM
RUB/TRY	ALIM	SATIM	SATIM	SATIM	ALIM	SATIM	ALIM	ALIM
SAHOL	ALIM	SATIM	SATIM	SATIM	ALIM	SATIM	ALIM	ALIM
SASA	SATIM	SATIM	SATIM	SATIM	SATIM	SATIM	ALIM	ALIM
SISE	ALIM	ALIM	ALIM	SATIM	ALIM	SATIM	ALIM	ALIM
SOKM	ALIM	ALIM	ALIM	SATIM	ALIM	SATIM	ALIM	ALIM
TAVHL	ALIM	ALIM	ALIM	ALIM	ALIM	ALIM	ALIM	ALIM
TCELL	ALIM	SATIM	SATIM	SATIM	ALIM	SATIM	ALIM	ALIM
THYAO	ALIM	ALIM	ALIM	SATIM	ALIM	SATIM	ALIM	ALIM
TKFEN	SATIM	ALIM	ALIM	ALIM	SATIM	ALIM	SATIM	SATIM
TOASO	ALIM	SATIM	SATIM	SATIM	ALIM	SATIM	ALIM	ALIM
TSKB	ALIM	ALIM	ALIM	ALIM	ALIM	SATIM	ALIM	ALIM
TTKOM	SATIM	SATIM	SATIM	SATIM	SATIM	ALIM	ALIM	SATIM
TUPRS	ALIM	SATIM	SATIM	SATIM	ALIM	SATIM	SATIM	ALIM
ULKER	ALIM	SATIM	SATIM	SATIM	ALIM	SATIM	ALIM	ALIM
USD/TRY	SATIM	SATIM	SATIM	ALIM	SATIM	ALIM	SATIM	SATIM
VAKBN	SATIM	SATIM	SATIM	SATIM	ALIM	SATIM	SATIM	ALIM
VESTL	ALIM	ALIM	SATIM	SATIM	ALIM	SATIM	ALIM	ALIM
X10XB	ALIM	ALIM	SATIM	SATIM	ALIM	SATIM	ALIM	ALIM
XAU/TRY	SATIM	SATIM	SATIM	ALIM	SATIM	SATIM	SATIM	SATIM
XAU/USD	SATIM	SATIM	SATIM	ALIM	SATIM	SATIM	SATIM	SATIM
XLBNK	SATIM	SATIM	SATIM	SATIM	ALIM	SATIM	SATIM	SATIM
XSD25	ALIM	ALIM	SATIM	SATIM	ALIM	SATIM	ALIM	ALIM
XU030	ALIM	ALIM	SATIM	SATIM	ALIM	SATIM	ALIM	ALIM
YKBNK	SATIM	SATIM	SATIM	SATIM	ALIM	SATIM	SATIM	ALIM

Kod	Destek 3	Destek 2	Destek 1	Kapanış	Pivot	Direnç 1	Direnç 2	Direnç 3
<b>DESTEKLER</b>				<b>DİRENÇLER</b>				
F_AEFES1124	168.15	174.68	187.72	<b>200.77</b>	<b>194.25</b>	207.29	213.82	226.86
F_AEFES1224	173.72	180.84	195.06	<b>209.29</b>	<b>202.18</b>	216.40	223.52	237.74
F_AKBNK1124	45.98	46.75	47.75	<b>48.76</b>	<b>48.52</b>	49.52	50.29	51.29
F_AKBNK1224	47.56	48.30	49.27	<b>50.24</b>	<b>50.01</b>	50.98	51.72	52.69
F_AKSEN1124	31.35	32.03	33.10	<b>34.17</b>	<b>33.78</b>	34.85	35.53	36.60
F_AKSEN1224	32.57	33.23	34.19	<b>35.14</b>	<b>34.85</b>	35.81	36.47	37.43
F_ALARK1124	81.13	82.82	85.57	<b>88.32</b>	<b>87.26</b>	90.01	91.70	94.45
F_ALARK1224	84.25	85.86	88.60	<b>91.35</b>	<b>90.21</b>	92.95	94.56	97.30
F_ARCLK1124	123.49	125.29	127.64	<b>129.98</b>	<b>129.44</b>	131.79	133.59	135.94
F_ARCLK1224	128.03	129.71	131.69	<b>133.66</b>	<b>133.37</b>	135.35	137.03	139.01
F_ASELS1124	60.77	62.44	63.83	<b>65.22</b>	<b>65.50</b>	66.89	68.56	69.95
F_ASELS1224	62.71	64.33	65.61	<b>66.90</b>	<b>67.23</b>	68.51	70.13	71.41
F_ASTOR1124	74.74	78.38	83.14	<b>87.91</b>	<b>86.78</b>	91.54	95.18	99.94
F_ASTOR1224	76.47	80.21	84.75	<b>89.30</b>	<b>88.49</b>	93.03	96.77	101.31
F_BIMAS1124	442.45	455.48	479.17	<b>502.85</b>	<b>492.20</b>	515.89	528.92	552.61
F_BIMAS1224	451.43	463.87	487.53	<b>511.20</b>	<b>499.97</b>	523.63	536.07	559.73
F_BRSAN1124	453.80	465.65	478.57	<b>491.50</b>	<b>490.42</b>	503.34	515.19	528.11
F_BRSAN1224	470.66	479.81	490.71	<b>501.62</b>	<b>499.86</b>	510.76	519.91	530.81
F_CIMSA1124	33.93	34.70	36.05	<b>37.40</b>	<b>36.82</b>	38.17	38.94	40.29
F_CIMSA1224	35.09	35.90	37.32	<b>38.73</b>	<b>38.13</b>	39.55	40.36	41.78
F_CNHTRY1124	4.98	4.98	4.98	<b>4.98</b>	<b>4.98</b>	4.98	4.98	4.98
F_CNHTRY1224	5.24	5.24	5.24	<b>5.24</b>	<b>5.24</b>	5.24	5.24	5.24
F_DOAS1124	197.32	200.33	204.97	<b>209.60</b>	<b>207.98</b>	212.62	215.63	220.27
F_DOAS1224	200.71	203.64	208.13	<b>212.62</b>	<b>211.06</b>	215.55	218.48	222.97
F_DOHOL1124	12.86	13.11	13.35	<b>13.60</b>	<b>13.60</b>	13.84	14.09	14.33
F_DOHOL1224	13.35	13.59	13.84	<b>14.09</b>	<b>14.08</b>	14.33	14.57	14.82
F_EKGYO1124	9.50	9.62	9.78	<b>9.93</b>	<b>9.90</b>	10.06	10.18	10.34
F_EKGYO1224	9.80	9.94	10.11	<b>10.28</b>	<b>10.25</b>	10.42	10.56	10.73
F_ENJSA1124	54.91	55.85	56.73	<b>57.60</b>	<b>57.67</b>	58.55	59.49	60.37
F_ENJSA1224	57.14	57.99	58.84	<b>59.68</b>	<b>59.69</b>	60.54	61.39	62.24
F_ENKAI1124	46.66	48.03	50.52	<b>53.00</b>	<b>51.89</b>	54.38	55.75	58.24
F_ENKAI1224	47.23	48.67	51.17	<b>53.68</b>	<b>52.61</b>	55.11	56.55	59.05
F_EREGL1124	46.34	47.21	48.62	<b>50.04</b>	<b>49.49</b>	50.90	51.77	53.18
F_EREGL1224	48.00	48.86	50.25	<b>51.65</b>	<b>51.11</b>	52.50	53.36	54.75
F_EURTRY1124	36.22	36.71	37.20	<b>37.68</b>	<b>37.68</b>	38.17	38.66	39.14
F_EURTRY1224	38.61	38.74	38.86	<b>38.98</b>	<b>38.99</b>	39.11	39.24	39.36
F_EURUSD1124	1.06	1.06	1.07	<b>1.07</b>	<b>1.07</b>	1.08	1.08	1.09
F_EURUSD1224	1.06	1.07	1.07	<b>1.08</b>	<b>1.08</b>	1.08	1.09	1.09
F_FROTO1124	910.27	931.39	957.52	<b>983.65</b>	<b>978.64</b>	1,004.77	1,025.89	1,052.02
F_FROTO1224	919.18	940.28	965.78	<b>991.28</b>	<b>986.88</b>	1,012.38	1,033.48	1,058.98
F_GARAN1124	94.73	97.16	100.71	<b>104.27</b>	<b>103.14</b>	106.69	109.12	112.67
F_GARAN1224	97.87	100.37	103.96	<b>107.56</b>	<b>106.46</b>	110.05	112.55	116.14
F_GBPUSD1124	1.28	1.28	1.29	<b>1.29</b>	<b>1.29</b>	1.29	1.29	1.29
F_GBPUSD1224	1.27	1.28	1.28	<b>1.29</b>	<b>1.29</b>	1.29	1.29	1.30
F_GUBRF1124	205.69	210.59	214.24	<b>217.88</b>	<b>219.14</b>	222.79	227.69	231.34
F_GUBRF1224	213.86	218.68	222.14	<b>225.60</b>	<b>226.96</b>	230.42	235.24	238.70
F_HALKB1124	14.04	14.39	14.77	<b>15.15</b>	<b>15.12</b>	15.50	15.85	16.23
F_HALKB1224	14.61	14.95	15.32	<b>15.70</b>	<b>15.66</b>	16.03	16.37	16.74
F_HEKTS1124N1	3.34	3.38	3.45	<b>3.51</b>	<b>3.49</b>	3.56	3.60	3.67
F_HEKTS1224	3.42	3.47	3.54	<b>3.60</b>	<b>3.59</b>	3.66	3.71	3.78
F_ISCTR1124	10.78	10.97	11.17	<b>11.37</b>	<b>11.36</b>	11.56	11.75	11.95
F_ISCTR1224	11.17	11.36	11.55	<b>11.75</b>	<b>11.74</b>	11.93	12.12	12.31
F_KCHOL1124	159.71	162.05	165.56	<b>169.06</b>	<b>167.90</b>	171.41	173.75	177.26
F_KCHOL1224	165.03	167.52	171.03	<b>174.55</b>	<b>173.52</b>	177.03	179.52	183.03
F_KONTR1124	37.77	39.49	42.19	<b>44.90</b>	<b>43.91</b>	46.61	48.33	51.03
F_KONTR1224	38.67	40.30	42.90	<b>45.49</b>	<b>44.53</b>	47.13	48.76	51.36
F_KOZAA1124	55.11	56.27	58.34	<b>60.41</b>	<b>59.50</b>	61.57	62.73	64.80
F_KOZAA1224	57.31	58.41	60.45	<b>62.48</b>	<b>61.55</b>	63.59	64.69	66.73
F_KOZAL1124	18.13	18.54	18.92	<b>19.30</b>	<b>19.33</b>	19.71	20.12	20.50
F_KOZAL1224	18.75	19.16	19.52	<b>19.89</b>	<b>19.93</b>	20.29	20.70	21.06
F_KRDMD1124	23.72	24.50	25.75	<b>27.00</b>	<b>26.53</b>	27.78	28.56	29.81
F_KRDMD1224	24.54	25.34	26.60	<b>27.87</b>	<b>27.40</b>	28.66	29.46	30.72
F_MGROS1124	393.17	404.60	427.48	<b>450.35</b>	<b>438.91</b>	461.79	473.22	496.10
F_MGROS1224	412.00	421.50	440.50	<b>459.50</b>	<b>450.00</b>	469.00	478.50	497.50
F_ODAS1124	5.38	5.53	5.77	<b>6.00</b>	<b>5.92</b>	6.16	6.31	6.55
F_ODAS1224	5.61	5.75	5.98	<b>6.20</b>	<b>6.12</b>	6.35	6.49	6.72



Kod	Destek 3	Destek 2	Destek 1	Kapanış	Pivot	Direnç 1	Direnç 2	Direnç 3
	<b>DESTEKLER</b>			<b>DİRENÇLER</b>				
F_OYAKC1124	54.88	56.07	58.11	<b>60.14</b>	<b>59.30</b>	61.34	62.53	64.57
F_OYAKC1224	57.13	58.21	60.16	<b>62.10</b>	<b>61.24</b>	63.19	64.27	66.22
F_PETKM1124	17.73	17.97	18.35	<b>18.73</b>	<b>18.59</b>	18.97	19.21	19.59
F_PETKM1224	18.34	18.58	18.97	<b>19.36</b>	<b>19.21</b>	19.60	19.84	20.23
F_PGSUS1124	221.98	226.14	232.05	<b>237.95</b>	<b>236.21</b>	242.12	246.28	252.19
F_PGSUS1224	227.68	231.94	238.22	<b>244.50</b>	<b>242.48</b>	248.76	253.02	259.30
F_RUBTRY1224	0.31	0.34	0.39	<b>0.45</b>	<b>0.42</b>	0.48	0.50	0.56
F_SAHOL1124	77.60	79.64	82.32	<b>85.00</b>	<b>84.36</b>	87.04	89.08	91.76
F_SAHOL1224	80.46	82.43	85.05	<b>87.67</b>	<b>87.02</b>	89.64	91.61	94.23
F_SASA1124	3.62	3.69	3.76	<b>3.84</b>	<b>3.83</b>	3.90	3.97	4.04
F_SASA1224	3.71	3.77	3.85	<b>3.92</b>	<b>3.91</b>	3.99	4.05	4.13
F_SISE1124	37.75	38.44	39.60	<b>40.77</b>	<b>40.29</b>	41.45	42.14	43.30
F_SISE1224	39.03	39.71	40.86	<b>42.02</b>	<b>41.54</b>	42.69	43.37	44.52
F_SOKM1124	36.47	38.32	40.35	<b>42.38</b>	<b>42.20</b>	44.23	46.08	48.11
F_SOKM1224	38.47	40.15	41.98	<b>43.82</b>	<b>43.66</b>	45.49	47.17	49.00
F_TAVHL1124	219.50	225.00	233.99	<b>242.98</b>	<b>239.49</b>	248.48	253.98	262.97
F_TAVHL1224	226.59	232.03	242.10	<b>252.18</b>	<b>247.54</b>	257.61	263.05	273.12
F_TCELL1124	81.87	83.26	85.38	<b>87.50</b>	<b>86.77</b>	88.89	90.28	92.40
F_TCELL1224	82.30	83.65	85.79	<b>87.92</b>	<b>87.14</b>	89.28	90.63	92.77
F_THYAO1124	266.17	271.23	277.83	<b>284.42</b>	<b>282.89</b>	289.49	294.55	301.15
F_THYAO1224	275.37	280.42	286.71	<b>293.01</b>	<b>291.76</b>	298.05	303.10	309.39
F_TKFEN1124	69.60	71.15	73.09	<b>75.02</b>	<b>74.64</b>	76.58	78.13	80.07
F_TKFEN1224	72.16	73.68	75.49	<b>77.30</b>	<b>77.01</b>	78.82	80.34	82.15
F_TOASO1124	184.64	187.17	189.63	<b>192.10</b>	<b>192.16</b>	194.62	197.15	199.61
F_TOASO1224	190.61	192.99	195.10	<b>197.22</b>	<b>197.48</b>	199.59	201.97	204.08
F_TSKB1124	11.65	11.88	12.30	<b>12.73</b>	<b>12.53</b>	12.95	13.18	13.60
F_TSKB1224	12.10	12.31	12.71	<b>13.10</b>	<b>12.92</b>	13.32	13.53	13.93
F_TTKOM1124	44.43	45.03	45.88	<b>46.73</b>	<b>46.48</b>	47.33	47.93	48.78
F_TTKOM1224	45.87	46.47	47.37	<b>48.26</b>	<b>47.97</b>	48.87	49.47	50.37
F_TUPRS1124	134.50	137.79	141.64	<b>145.50</b>	<b>144.93</b>	148.78	152.07	155.92
F_TUPRS1224	138.35	141.52	145.26	<b>149.01</b>	<b>148.43</b>	152.17	155.34	159.08
F_ULKER1124	106.20	110.40	116.71	<b>123.02</b>	<b>120.91</b>	127.22	131.42	137.73
F_ULKER1224	109.07	112.89	119.72	<b>126.56</b>	<b>123.54</b>	130.37	134.19	141.02
F_USDTRY1124	34.74	34.87	34.94	<b>35.02</b>	<b>35.07</b>	35.14	35.27	35.34
F_USDTRY1224	35.91	36.04	36.13	<b>36.23</b>	<b>36.26</b>	36.36	36.48	36.58
F_VAKBN1124	19.06	19.41	19.90	<b>20.40</b>	<b>20.25</b>	20.74	21.09	21.58
F_VAKBN1224	19.80	20.12	20.60	<b>21.07</b>	<b>20.92</b>	21.40	21.72	22.20
F_VESTL1124	54.83	55.78	57.41	<b>59.05</b>	<b>58.36</b>	59.99	60.94	62.57
F_VESTL1224	57.18	58.05	59.51	<b>60.98</b>	<b>60.38</b>	61.84	62.71	64.17
F_X10XB0225	12,246.83	12,253.17	12,265.83	<b>12,278.50</b>	<b>12,272.17</b>	12,284.83	12,291.17	12,303.83
F_X10XB1224	10,973.83	11,088.42	11,309.58	<b>11,530.75</b>	<b>11,424.17</b>	11,645.33	11,759.92	11,981.08
F_XAUTRYM0225	3,211.65	3,281.72	3,322.86	<b>3,364.00</b>	<b>3,392.93</b>	3,434.07	3,504.14	3,545.28
F_XAUTRYM1224	2,981.26	3,051.46	3,092.61	<b>3,133.77</b>	<b>3,162.81</b>	3,203.96	3,274.16	3,315.31
F_XAUUSD0225	2,610.55	2,657.30	2,686.65	<b>2,716.00</b>	<b>2,733.40</b>	2,762.75	2,809.50	2,838.85
F_XAUUSD1224	2,579.62	2,629.78	2,660.67	<b>2,691.55</b>	<b>2,710.83</b>	2,741.72	2,791.88	2,822.77
F_XLBNK0225	11,052.67	11,176.33	11,329.42	<b>11,482.50</b>	<b>11,453.08</b>	11,606.17	11,729.83	11,882.92
F_XLBNK1224	10,160.75	10,320.50	10,559.25	<b>10,798.00</b>	<b>10,719.00</b>	10,957.75	11,117.50	11,356.25
F_XSD251224	9,370.92	10,582.08	11,991.42	<b>13,400.75</b>	<b>13,202.58</b>	14,611.92	15,823.08	17,232.42
F_XU0300225	10,205.33	10,352.67	10,596.08	<b>10,839.50</b>	<b>10,743.42</b>	10,986.83	11,134.17	11,377.58
F_XU0301224	9,530.83	9,695.42	9,962.83	<b>10,230.25</b>	<b>10,127.42</b>	10,394.83	10,559.42	10,826.83
F_YKBNK1124	22.81	23.20	23.63	<b>24.05</b>	<b>24.02</b>	24.45	24.84	25.27
F_YKBNK1224	23.61	24.02	24.43	<b>24.85</b>	<b>24.84</b>	25.25	25.66	26.07



Sözleşme Kodu	Vade Ayı	Uzlaşma Fiyatı	Önceki Uzlaşma Fiyatı	Değişim	Değişim Puan	Gün İçi Yüksek	Gün İçi Düşük	İşlem Miktarı	İşlem Hacim	Açık Pozisyon	Açık Pozisyon Değişimi	Vadeye Kalan Gün Sayısı	Takasbank Başlangıç Teminatı %
<b>ENDEKS KONTRATLARI</b>													
F_XU0300225	28.02.2025	10,826.00	10,570.75	2.41 %	255.25	10,890.75	10,500.00	2,195.00	235,490,227.50	2,096.00	199.00	114	12
F_XU0300425	30.04.2025	11,439.50	11,183.75	2.29 %	255.75	11,490.00	11,109.50	72.00	8,166,817.50	181.00	-1.00	175	12
F_XU0301224	31.12.2024	10,207.75	9,956.50	2.52 %	251.25	10,292.00	9,860.00	305,505.00	30,979,575,282.50	544,463.00	-5,792.00	55	12
<b>DÖVİZ KONTRATLARI</b>													
F_CNHTRY1124	29.11.2024	4.9821	4.9821	0.00 %	0.00	4.9825	4.9815	3	149,463	4	-3	23	13
F_CNHTRY1224	31.12.2024	5.2351	5.2351	0.00 %	0.00	5.2351	5.2351	1	52,351	7	0	55	13
F_EURTRY1124	29.11.2024	37.6426	38.4108	-2.00 %	-0.77	38.1729	37.2000	2,705	102,122,651	4,214	-163	23	12
F_EURTRY1224	31.12.2024	38.9516	39.8047	-2.14 %	-0.85	39.1180	38.8667	1,114	43,462,435	5,899	-545	55	12
F_EURUSD1124	29.11.2024	1.0738	1.0913	-1.60 %	-0.02	1.0795	1.0700	13,326	490,667,124	20,270	2,939	23	3
F_EURUSD1224	31.12.2024	1.0745	1.0935	-1.74 %	-0.02	1.0812	1.0714	4,338	160,061,705	7,264	734	55	3
F_GBPUSD1124	29.11.2024	1.2865	1.3007	-1.09 %	-0.01	1.2882	1.2849	13	573,363	5	-5	23	4
F_GBPUSD1224	31.12.2024	1.2851	1.2975	-0.96 %	-0.01	1.2906	1.2832	53	2,335,454	42	0	55	4
F_RUBTRY1124	29.11.2024	0.0000	0.0000	0.00 %	0.00	0.0000	0.0000					23	19
F_RUBTRY1224	31.12.2024	0.4074	0.4074	0.00 %	0.00	0.4481	0.3667	4	162,972	0	0	55	19
F_USDTRY1124	29.11.2024	35.0161	35.2050	-0.54 %	-0.19	35.2000	34.9999	72,696	2,547,317,223	1,059,675	3,102	23	13
F_USDTRY1224	31.12.2024	36.2355	36.4098	-0.48 %	-0.17	36.3900	36.1669	69,809	2,528,680,023	1,119,093	42,018	55	13
F_P_USDTRY1124	29.11.2024	0.0000	0.0000	0.00 %	0.00	0.0000	0.0000					23	13
F_P_USDTRY1224	31.12.2024	0.0000	0.0000	0.00 %	0.00	0.0000	0.0000					55	13
<b>KIYMETLİ MADEN KONTRATLARI</b>													
F_XAUTRYM0225	28.02.2025	3,360.740	3,476.720	-3.34 %	-115.98	3,463.000	3,351.790	19,992	68,062,267	28,788	4,886	114	12
F_XAUTRYM1224	31.12.2024	3,130.620	3,242.280	-3.44 %	-111.66	3,233.000	3,121.650	133,599	423,821,492	564,076	-6,210	55	12
F_XAUUSD0225	28.02.2025	2,714.200	2,791.600	-2.77 %	-77.40	2,780.150	2,704.050	4,860	457,676,272	5,997	1,059	114	6
F_XAUUSD1224	31.12.2024	2,688.800	2,769.450	-2.91 %	-80.65	2,761.000	2,679.950	64,869	6,051,434,663	111,016	-5,776	55	6
<b>PAY VADELİ</b>													
F_AEFES1124	29.11.2024	200.770	182.520	10.00 %	18.25	200.770	181.200	22,480	432,323,837	22,929	-436	23	15
F_AEFES1224	31.12.2024	209.070	190.270	9.88 %	18.80	209.290	187.950	925	18,483,295	871	114	55	15
F_AKBNK1124	29.11.2024	48.790	47.800	2.07 %	0.99	49.280	47.510	413,974	2,009,633,313	429,503	18,357	23	15
F_AKBNK1224	31.12.2024	50.270	49.300	1.97 %	0.97	50.750	49.040	7,185	36,264,293	9,984	2,405	55	15
F_AKSEN1124	29.11.2024	34.180	33.050	3.42 %	1.13	34.460	32.710	14,931	50,623,360	13,192	2,690	23	15
F_AKSEN1224	31.12.2024	35.260	34.020	3.64 %	1.24	35.520	33.900	1,251	4,341,630	1,756	-37	55	15
F_ALARK1124	29.11.2024	88.470	86.130	2.72 %	2.34	88.950	84.510	13,545	118,383,897	42,355	639	23	16
F_ALARK1224	31.12.2024	91.560	89.000	2.88 %	2.56	91.810	87.460	300	2,698,662	786	-30	55	16
F_ARCLK1124	29.11.2024	129.800	128.320	1.15 %	1.48	131.250	127.100	7,951	103,296,137	16,435	1,642	23	15
F_ARCLK1224	31.12.2024	133.790	133.000	0.59 %	0.79	135.060	131.400	287	3,833,695	436	-52	55	15
F_ASELS1124	29.11.2024	65.180	66.470	-1.94 %	-1.29	67.170	64.110	109,367	719,205,439	106,892	-1,719	23	16
F_ASELS1224	31.12.2024	66.870	68.230	-1.99 %	-1.36	68.840	65.940	2,068	13,957,483	2,665	-98	55	16
F_ASTOR1124	29.11.2024	88.190	82.200	7.29 %	5.99	90.410	82.010	56,117	491,086,012	44,430	1,589	23	17
F_ASTOR1224	31.12.2024	90.150	84.270	6.98 %	5.88	92.220	83.940	1,295	11,471,672	2,330	-46	55	17
F_BIMAS1124	29.11.2024	503.780	471.000	6.96 %	32.78	505.240	468.520	21,205	1,046,548,252	23,375	1,500	23	14
F_BIMAS1224	31.12.2024	511.020	476.320	7.29 %	34.70	512.400	476.300	569	28,424,968	981	191	55	14
F_BRSAN1124	29.11.2024	491.110	476.900	2.98 %	14.21	502.260	477.490	2,769	136,231,968	2,208	278	23	18
F_BRSAN1224	31.12.2024	503.810	482.190	4.48 %	21.62	509.000	488.950	34	1,698,532	20	-6	55	18
F_CIMSA1124	29.11.2024	37.450	35.510	5.46 %	1.94	37.590	35.470	28,607	105,146,765	32,415	1,745	23	15
F_CIMSA1224	31.12.2024	38.750	36.590	5.90 %	2.16	38.950	36.720	949	3,629,154	859	25	55	15
F_DOAS1124	29.11.2024	209.730	203.960	2.83 %	5.77	211.000	203.350	2,262	47,006,098	6,813	-233	23	15
F_DOAS1224	31.12.2024	211.250	208.020	1.55 %	3.23	213.990	206.570	157	3,310,082	304	48	55	15
F_DOHOL1124	29.11.2024	13.600	13.250	2.64 %	0.35	13.840	13.350	260,864	354,938,112	325,077	17,637	23	15
F_DOHOL1224	31.12.2024	14.090	13.720	2.70 %	0.37	14.320	13.830	5,528	7,782,436	8,306	3,000	55	15
F_EKGYO1124	29.11.2024	9.940	9.750	1.95 %	0.19	10.030	9.750	711,798	705,591,388	1,281,540	51,431	23	15
F_EKGYO1224	31.12.2024	10.280	10.120	1.58 %	0.16	10.390	10.080	17,171	17,589,665	29,850	4,692	55	15
F_ENJSA1124	29.11.2024	57.590	57.070	0.91 %	0.52	58.620	56.800	11,693	67,647,441	49,080	1,619	23	15
F_ENJSA1224	31.12.2024	59.770	58.730	1.77 %	1.04	60.550	58.850	302	1,807,753	2,240	4	55	15
F_ENKAI1124	29.11.2024	52.880	48.900	8.14 %	3.98	53.270	49.410	101,035	522,608,442	88,408	-1,118	23	15
F_ENKAI1224	31.12.2024	53.740	49.530	8.50 %	4.21	54.040	50.100	1,370	7,152,207	2,899	340	55	15
F_EREGL1124	29.11.2024	50.050	49.030	2.08 %	1.02	50.350	48.070	219,959	1,087,982,139	242,270	7,515	23	14
F_EREGL1224	31.12.2024	51.760	50.680	2.13 %	1.08	51.960	49.710	4,975	25,312,578	11,357	-428	55	14
F_FROTO1124	29.11.2024	983.030	985.240	-0.22 %	-2.21	999.760	952.510	7,078	691,003,067	5,492	619	23	16
F_FROTO1224	31.12.2024	997.090	989.720	0.74 %	7.37	1,007.980	961.380	125	12,301,507	185	15	55	16
F_GARAN1124	29.11.2024	104.410	100.640	3.75 %	3.77	105.560	99.580	140,852	1,449,483,123	141,384	-2,834	23	16
F_GARAN1224	31.12.2024	107.680	103.770	3.77 %	3.91	108.950	102.860	1,411	14,979,035	2,311	-182	55	16
F_GUBRF1124	29.11.2024	217.530	218.720	-0.54 %	-1.19	224.050	215.500	33,331	731,149,203	56,375	2,750	23	17
F_GUBRF1224	31.12.2024	225.940	226.140	-0.09 %	-0.20	231.780	223.500	147	3,342,184	8,024	27	55	17
F_HALKB1124	29.11.2024	15.160	15.060	0.66 %	0.10	15.470	14.740	170,402	257,708,045	150,355	13,844	23	16
F_HALKB1224	31.12.2024	15.710	15.600	0.71 %	0.11	15.990	15.280	1,523	2,397,796	4,785	293	55	16
F_HEKTS1124N1	29.11.2024	3.510	3.440	2.03 %	0.07	3.540	3.430	96,466	93,906,913	189,210	5,371	23	16
F_HEKTS1224	31.12.2024	3.600	3.560	1.12 %	0.04	3.650	3.530	4,111	1,479,980	23,488	1,206	55	16

Sözleşme Kodu	Vade Ayı	Uzlaşma Fiyatı	Önceki Uzlaşma Fiyatı	Değişim	Değişim Puan	Gün İçi Yüksek	Gün İçi Düşük	İşlem Miktarı	İşlem Hacim	Açık Pozisyon	Açık Pozisyon Değişimi	Vadeye Kalan Gün Sayısı	Takasbank Başlangıç Teminatı %
<b>PAY VADELİ</b>													
F_ISCTR1124	29.11.2024	11.380	11.310	0.62 %	0.07	11.550	11.160	1,780,578	2,029,478,560	1,271,349	183,251	23	15
F_ISCTR1224	31.12.2024	11.780	11.690	0.77 %	0.09	11.920	11.540	14,983	17,545,521	26,017	4,278	55	15
F_KCHOL1124	29.11.2024	168.980	166.410	1.54 %	2.57	170.250	164.400	40,694	685,500,935	78,759	4,831	23	15
F_KCHOL1224	31.12.2024	174.640	172.160	1.44 %	2.48	176.000	170.000	1,408	24,471,617	3,602	115	55	15
F_KONTR1124	29.11.2024	45.030	41.530	8.43 %	3.50	45.620	41.200	30,803	134,682,369	28,557	-22	23	17
F_KONTR1224	31.12.2024	45.700	42.480	7.58 %	3.22	46.170	41.940	555	2,468,365	1,134	140	55	17
F_KOZAA1124	29.11.2024	60.410	58.550	3.18 %	1.86	60.660	57.430	33,981	201,887,748	84,808	1,827	23	15
F_KOZAA1224	31.12.2024	62.530	60.690	3.03 %	1.84	62.660	59.520	302	1,847,100	520	-18	55	15
F_KOZAL1124	29.11.2024	19.300	19.510	-1.08 %	-0.21	19.740	18.950	257,359	500,406,616	492,565	43,984	23	16
F_KOZAL1224	31.12.2024	19.870	20.090	-1.10 %	-0.22	20.330	19.560	2,572	5,130,537	9,728	453	55	16
F_KRDMD1124	29.11.2024	27.050	26.010	4.00 %	1.04	27.310	25.280	256,430	680,708,788	213,291	-24,318	23	15
F_KRDMD1224	31.12.2024	27.910	26.870	3.87 %	1.04	28.190	26.130	5,841	16,072,868	4,666	745	55	15
F_MGROS1124	29.11.2024	450.350	409.410	10.00 %	40.94	450.350	416.040	16,012	703,189,272	15,832	1,710	23	15
F_MGROS1224	31.12.2024	459.500	417.730	10.00 %	41.77	459.500	431.000	241	10,765,131	215	-17	55	15
F_ODAS1124	29.11.2024	6.010	5.730	4.89 %	0.28	6.080	5.690	348,857	206,546,162	490,126	56,178	23	15
F_ODAS1224	31.12.2024	6.210	5.950	4.37 %	0.26	6.270	5.900	6,694	4,096,922	13,537	924	55	15
F_OYAKC1124	29.11.2024	60.140	57.840	3.98 %	2.30	60.500	57.270	17,086	101,065,531	26,325	1,605	23	15
F_OYAKC1224	31.12.2024	62.140	59.430	4.56 %	2.71	62.330	59.300	868	5,299,908	852	320	55	15
F_PETKM1124	29.11.2024	18.740	18.380	1.96 %	0.36	18.830	18.210	158,739	296,136,623	331,015	1,980	23	15
F_PETKM1224	31.12.2024	19.370	18.990	2.00 %	0.38	19.450	18.820	3,033	5,850,482	4,888	1,003	55	15
F_PGSUS1124	29.11.2024	237.920	235.390	1.07 %	2.53	240.380	230.310	20,491	486,376,793	29,114	2,301	23	16
F_PGSUS1224	31.12.2024	245.510	241.010	1.87 %	4.50	246.740	236.200	551	13,430,536	778	114	55	16
F_SAHOL1124	29.11.2024	85.160	83.340	2.18 %	1.82	86.400	81.680	79,897	677,715,974	173,830	7,004	23	14
F_SAHOL1224	31.12.2024	87.830	85.990	2.14 %	1.84	88.990	84.400	1,595	13,844,534	2,482	271	55	14
F_SASA1124	29.11.2024	3.830	3.790	1.06 %	0.04	3.890	3.750	469,659	180,288,091	733,110	42,451	23	16
F_SASA1224	31.12.2024	3.930	3.880	1.29 %	0.05	3.980	3.840	9,217	3,606,902	21,573	3,528	55	16
F_SISE1124	29.11.2024	40.670	39.620	2.65 %	1.05	40.970	39.120	109,703	442,662,199	198,463	1,751	23	14
F_SISE1224	31.12.2024	41.940	40.860	2.64 %	1.08	42.210	40.380	1,574	6,519,285	6,388	247	55	14
F_SOKM1124	29.11.2024	42.410	40.310	5.21 %	2.10	44.050	40.170	38,693	162,794,813	76,863	876	23	15
F_SOKM1224	31.12.2024	43.880	41.460	5.84 %	2.42	45.330	41.820	1,489	6,520,633	1,631	-171	55	15
F_TAVHL1124	29.11.2024	243.620	227.930	6.88 %	15.69	244.990	230.500	12,660	304,015,460	16,119	-188	23	15
F_TAVHL1224	31.12.2024	252.490	236.530	6.75 %	15.96	252.970	237.460	255	6,351,305	212	29	55	15
F_TCELL1124	29.11.2024	87.460	86.070	1.61 %	1.39	88.160	84.650	74,143	644,354,609	222,429	3,416	23	14
F_TCELL1224	31.12.2024	87.860	86.400	1.69 %	1.46	88.500	85.010	10,848	94,587,818	37,020	7,485	55	14
F_THYAO1124	29.11.2024	284.110	279.060	1.81 %	5.05	287.960	276.300	62,665	1,778,022,101	85,514	-577	23	15
F_THYAO1224	31.12.2024	292.910	287.490	1.89 %	5.42	296.800	285.460	3,167	92,625,463	5,212	918	55	15
F_TKFEN1124	29.11.2024	74.920	73.960	1.30 %	0.96	76.200	72.710	43,818	326,348,805	30,469	-4,427	23	16
F_TKFEN1224	31.12.2024	77.340	76.240	1.44 %	1.10	78.530	75.200	1,200	9,205,004	1,435	-309	55	16
F_TOASO1124	29.11.2024	192.250	192.370	-0.06 %	-0.12	194.680	189.690	16,240	312,570,812	34,617	977	23	14
F_TOASO1224	31.12.2024	198.390	197.290	0.56 %	1.10	199.850	195.360	121	2,390,194	522	-3	55	14
F_TSKB1124	29.11.2024	12.730	12.090	5.29 %	0.64	12.750	12.100	132,651	164,830,543	418,475	-8,159	23	15
F_TSKB1224	31.12.2024	13.100	12.460	5.14 %	0.64	13.140	12.530	5,200	6,709,857	6,019	2,117	55	15
F_TTKOM1124	29.11.2024	46.750	46.530	0.47 %	0.22	47.080	45.630	85,459	397,955,200	135,162	11,824	23	15
F_TTKOM1224	31.12.2024	48.220	48.020	0.42 %	0.20	48.580	47.080	3,054	14,697,755	2,665	-103	55	15
F_TUPRS1124	29.11.2024	145.920	142.690	2.26 %	3.23	148.210	141.070	43,243	629,098,820	76,409	55	23	15
F_TUPRS1224	31.12.2024	149.410	146.520	1.97 %	2.89	151.590	144.680	1,216	18,057,131	2,670	358	55	15
F_ULKER1124	29.11.2024	123.210	116.040	6.18 %	7.17	125.110	114.600	7,720	93,189,937	9,344	1,757	23	15
F_ULKER1224	31.12.2024	126.390	118.600	6.57 %	7.79	127.350	116.700	241	2,961,978	497	112	55	15
F_VAKBN1124	29.11.2024	20.440	19.970	2.35 %	0.47	20.590	19.750	123,979	251,709,194	157,418	1,367	23	15
F_VAKBN1224	31.12.2024	21.090	20.690	1.93 %	0.40	21.250	20.450	1,884	3,954,362	2,310	124	55	15
F_VESTL1124	29.11.2024	59.140	57.360	3.10 %	1.78	59.300	56.720	10,789	63,036,087	29,849	1,672	23	17
F_VESTL1224	31.12.2024	61.210	59.290	3.24 %	1.92	61.240	58.910	370	2,243,987	621	-12	55	17
F_YKBNK1124	29.11.2024	24.080	23.740	1.43 %	0.34	24.420	23.600	670,314	1,613,437,248	823,464	56,919	23	15
F_YKBNK1224	31.12.2024	24.870	24.560	1.26 %	0.31	25.240	24.420	5,893	14,662,392	16,133	1,196	55	15

\*Takasbank pozisyon limitlerine ulaşmak için [tıklayınız](#).

**Gedik Yatırım Menkul Değerler A.Ş. - Yatırım Danışmanlığı Birimi**

**Ünvan :** Gedik Yatırım Menkul Değerler A.Ş.

**Adres :** Altayçeşme Mah. Çamlı Sok. Pasco Plaza, No:21, İç Kapı No:45, K:10-11-12 Maltepe/İstanbul

**Tel :** (0216) 453 0053

**E-Posta :** vadeli@gedik.com

**\*Gedik Yatırım VİOP Bülteni, Genel Yatırım Tavsiyesi Kapsamında Yatırım Danışmanlığı Birimi Tarafından Hazırlanmaktadır.**

**YASAL UYARI**

Burada yer alan bilgiler Gedik Yatırım tarafından bilgilendirme amacıyla hazırlanmıştır. Yatırım sinyal, bilgi, yorum ve tavsiyeleri yatırım danışmanlığı kapsamında değildir. Yatırım danışmanlığı hizmeti; aracı kurumlar, portföy yönetim şirketleri, mevduat kabul etmeyen bankalar ile müşteri arasında imzalanacak yatırım danışmanlığı sözleşmesi çerçevesinde sunulmaktadır. Burada yer alan sinyal, yorum ve tavsiyeler, herhangi bir yatırım aracının alım satım önerisi ya da getiri vaadi olarak yorumlanmamalıdır. Bu görüşler mali durumunuz ile risk ve getiri tercihlerinize uygun olmayabilir ve sadece burada yer alan bilgilere ve sinyallere dayanarak yatırım kararı verilmesi beklentilerinize uygun sonuçlar doğurmayabilir. Burada yer alan sinyaller, fiyatlar, veriler ve bilgilerin tam ve doğru olduğu garanti edilemez; içerik, haber verilmeksizin değiştirilebilir. Tüm sinyal ve veriler, Gedik Yatırım tarafından güvenilir olduğuna inanılan kaynaklardan alınmıştır. Bu sinyal ve kaynakların kullanılması nedeni ile ortaya çıkabilecek hatalardan ve zararlardan Gedik Yatırım sorumlu değildir.