

Piyasalarda Bugün

Avrupa'nın en büyük ekonomisi olan Almanya'da GfK enstitüsü tarafından hazırlanan tüketici güveni aralık ayında 2,3 puan artışla 37,8 seviyesinde açıklanarak iyileşme kaydetti. Veri negatif bölgede kalmaya devam ederken, tüketici güveninde toparlanma devam etti.

ABD'de Conference Board Tüketici Güven Endeksi, Aralık'ta aylık 6,9 puan artışla 108,3'e çıkarak toparlanma kaydetti. Tüketicilerin mevcut iş ve iş gücü piyasası koşullarına ilişkin değerlendirmelerini yansıtan mevcut durum endeksi, aralıkta 8,9 puan artışla 147,2 seviyesine yükseldi. Ülkede mevcut konut satışları, yüksek konut kredisi faiz oranlarının etkisiyle kasım ayında aylık %7,7 azalarak 4,09 milyona geriledi. Böylece veri art arda 10'uncu ayda da düşmeye devam etti. Ülkede büyüme rakamlarının ve haftalık işsizlik maaşı başvurularının açıklanması bekleniyor.

Son olarak dün Morgan Stanley, Goldman Sachs Group Inc. ve diğerlerinin üst düzey stratejistleri, şirket kazançlarının zayıf ekonomik büyümeye yenik düşmesi, hala çok yüksek enflasyon yaşanması ve merkez bankalarının şahin politikalarına sadık kalmaları nedeniyle hisse senetlerinin ilk yarıda yeni düşüşlerle karşılaşacağı konusunda net şekilde uyarıda bulundular. Kurumlara göre ikinci yarıda Fed'in faiz oranlarını artırmayı durdurması bir toparlanmaya işaret edecek ancak bu hamle muhtemelen hisse senetlerinde 2022'nin sonuna göre yalnızca hafif bir artışa neden olacak ve sessiz bir toparlanma yaşanacak.

Öne Çıkan Hisse Haberleri

FedEx Corp. - Şirket üç aylık karının hisse başına 3,18 dolar ile tahminleri aştığını duyurdu. Beklenti hisse başına 2,80 dolar seviyesindeydi. Şirket ayrıca 2023 mali yılı için ilave 1 milyar dolar ek tasarruf öngördü. Yılbaşından bu yana yüzde 30'un üzerinde düşen FedEx hisseleri açıklama sonrası değer kazandı. **(Pozitif)**

Nike - Şirket, 30 Kasım'da sona eren çeyrekte küresel hasılatının yüzde 17 artışla - analist beklentilerinin 700 milyon dolar üzeri olan - 13,3 milyar dolara çıktığını açıkladı. Bilançonun yayımlanması sonrası şirketin hisseleri bir yıldan uzun bir süredir en güçlü yükselişini kaydetti. **(Pozitif)**

Micron Technology Inc. - Şirket mali ikinci çeyrekte hasılatının 3,8 milyar dolar ile analist beklentilerinin altında olacağını öngördü, işgücünü de yüzde 10 oranında azaltacağını duyurdu. Şirket hisseleri düşerken, diğer çip üreticilerini de beraberinde aşağı çekti. **(Negatif)**

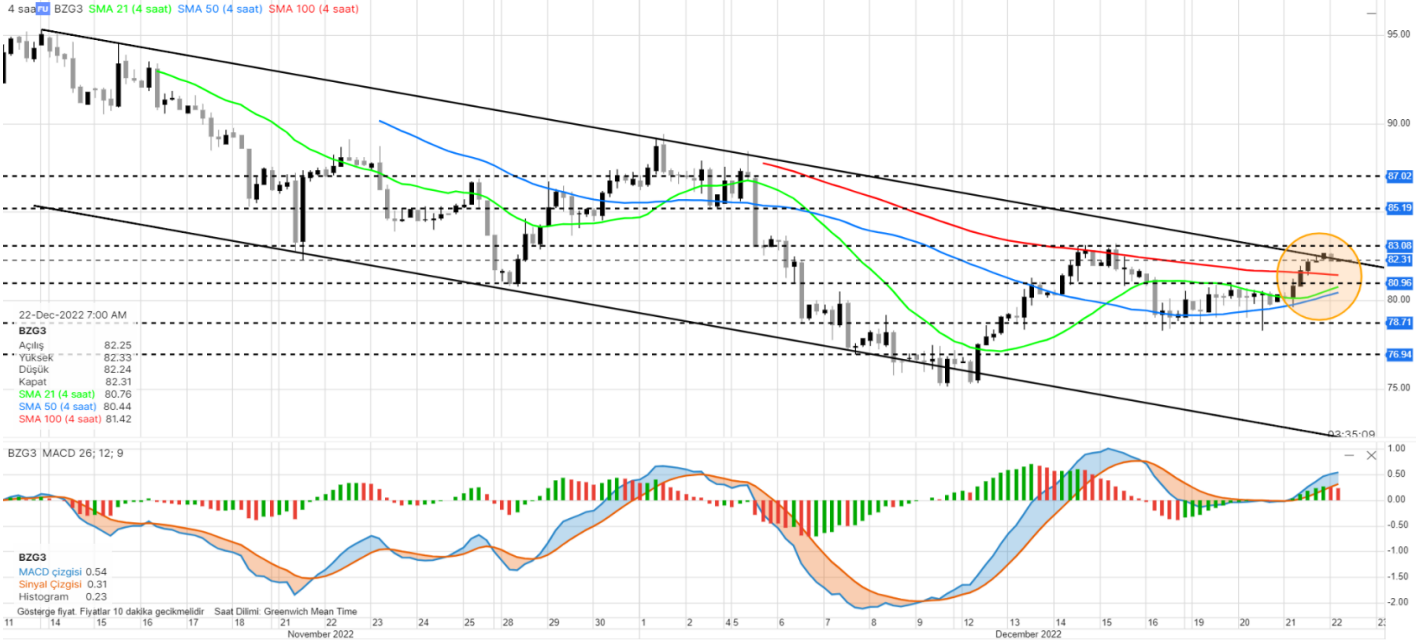
Cintas - Şirket ikinci çeyrek bilançosunu açıkladı. Şirketin geliri analist tahminlerini aştı. Şirket, hisse başına 3,12 dolar gelir ile toplam gelirinin 2,17 milyar dolar olduğunu belirtirken analistler şirketin hisse başına 3,03 dolar ve toplam 2,13 milyar dolar gelir elde etmesini bekliyorlardı. **(Pozitif)**

PİYASA VERİLERİ

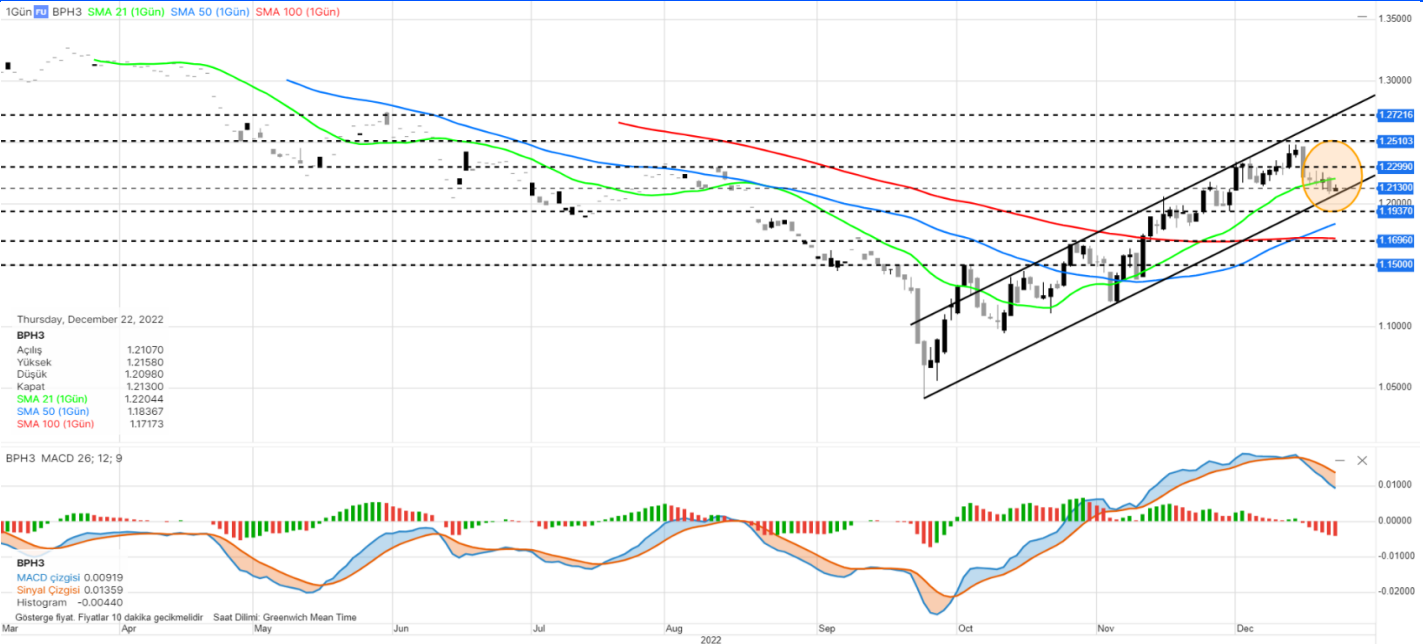
| ABD | Kapanış | G.Yüksek | G.Düşük | Gün (%) | Ay (%) |
|------------|---------|----------|---------|---------|--------|
| S&P 500 | 3.878 | 3.890 | 3.839 | 1,49 | -3,13 |
| Dow Jones | 33.376 | 33.438 | 33.028 | 1,60 | -2,12 |
| Nasdaq | 10.709 | 10.754 | 10.569 | 1,54 | -4,16 |
| Avrupa | Kapanış | G.Yüksek | G.Düşük | Gün (%) | Ay (%) |
| DAX | 14.098 | 14.100 | 13.912 | 1,54 | -2,25 |
| FTSE 100 | 7.497 | 7.498 | 7.369 | 1,72 | 0,60 |
| CAC 40 | 6.580 | 6.586 | 6.468 | 2,01 | -1,16 |
| Asya | Kapanış | G.Yüksek | G.Düşük | Gün (%) | Ay (%) |
| Nikkei 225 | 26.521 | 26.585 | 26.399 | 0,50 | -5,67 |
| Hang Seng | 19.634 | 19.735 | 19.476 | 2,47 | 12,68 |
| Shanghai | 3.073 | 3.096 | 3.072 | 0,14 | -0,53 |
| Pariteler | Kapanış | G.Yüksek | G.Düşük | Gün (%) | Ay (%) |
| Altın | 1.829,0 | 1.829,3 | 1.822,5 | 0,20 | 4,23 |
| WTI | 78,71 | 78,87 | 78,35 | 0,54 | -2,50 |
| Brent | 82,56 | 82,71 | 82,30 | 0,44 | -5,86 |
| EURUSD | 1,0646 | 1,0648 | 1,0604 | 0,39 | 3,32 |
| GBPUSD | 1,2126 | 1,2135 | 1,2074 | 0,36 | 2,02 |
| USDJPY | 131,76 | 132,48 | 131,65 | 0,53 | 7,19 |

ÖNE ÇIKAN HİSSELER

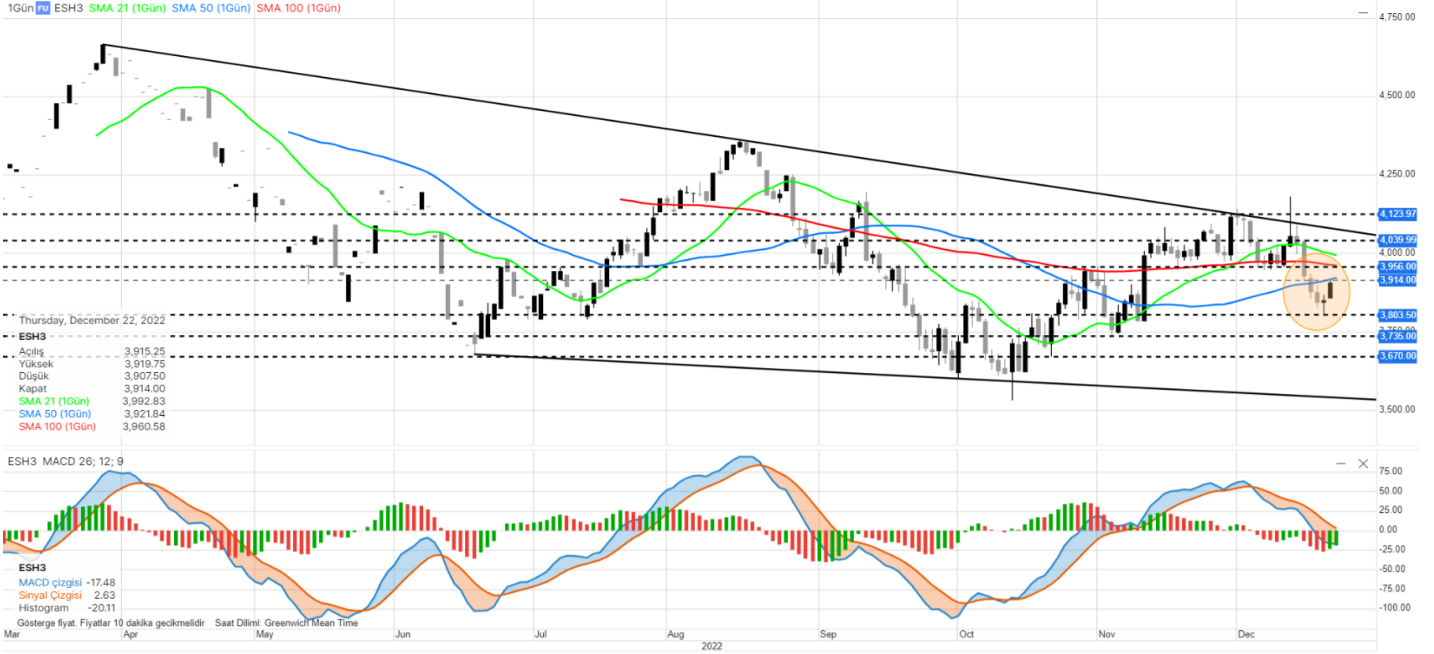
| S&P 500 | Kapanış | Yüksek | Düşük | Gün (%) | Ay (%) |
|---------------|----------|----------|----------|---------|--------|
| STEEL DYNAMIC | 104,82 | 107,69 | 103,00 | 1,57 | -1,52 |
| APPLE INC | 135,45 | 136,80 | 132,75 | 2,38 | -9,81 |
| TESLA INC | 137,57 | 141,25 | 135,90 | -0,17 | -19,03 |
| DOW 30 | Kapanış | Yüksek | Düşük | Gün (%) | Ay (%) |
| INTEL CORP | 26,83 | 26,97 | 26,58 | 1,48 | -10,03 |
| MICROSOFT COR | 244,43 | 245,60 | 240,12 | 1,09 | -0,24 |
| APPLE INC | 135,45 | 136,80 | 132,75 | 2,38 | -9,81 |
| NASDAQ 100 | Kapanış | Yüksek | Düşük | Gün (%) | Ay (%) |
| APPLE INC | 135,45 | 136,80 | 132,75 | 2,38 | -9,81 |
| CORE SCIENTIF | 0,05 | 0,16 | 0,05 | -75,53 | -62,0 |
| TESLA INC | 137,57 | 141,25 | 135,90 | -0,17 | -19,03 |
| DAX | Kapanış | Yüksek | Düşük | Gün (%) | Ay (%) |
| DEUTSCHE BANK | 10,64 | 10,71 | 10,33 | 1,29 | 4,68 |
| E.ON SE | 9,20 | 9,21 | 9,10 | 1,43 | 2,22 |
| DEUTSCHE TELE | 19,10 | 19,15 | 18,89 | 1,13 | -2,57 |
| HANG SENG | Kapanış | Yüksek | Düşük | Gün (%) | Ay (%) |
| COUNTRY GARDE | 2,67 | 2,76 | 2,66 | 0,75 | 14,59 |
| BANK OF CHINA | 2,79 | 2,79 | 2,77 | 1,09 | 4,10 |
| IND & COMM BK | 3,85 | 3,87 | 3,84 | 0,79 | 3,22 |
| NIKKEI 225 | Kapanış | Yüksek | Düşük | Gün (%) | Ay (%) |
| NISSAN MOTOR | 423,2 | 431,2 | 421,4 | 2,37 | -16,36 |
| TOYOTA MOTOR | 1.844,50 | 1.854,00 | 1.829,00 | 2,02 | -10,02 |
| MITSUBISHI UF | 861,70 | 861,90 | 846,80 | 1,32 | 17,16 |

EMTİA VADELİ GÖRÜNÜMÜ
Brent

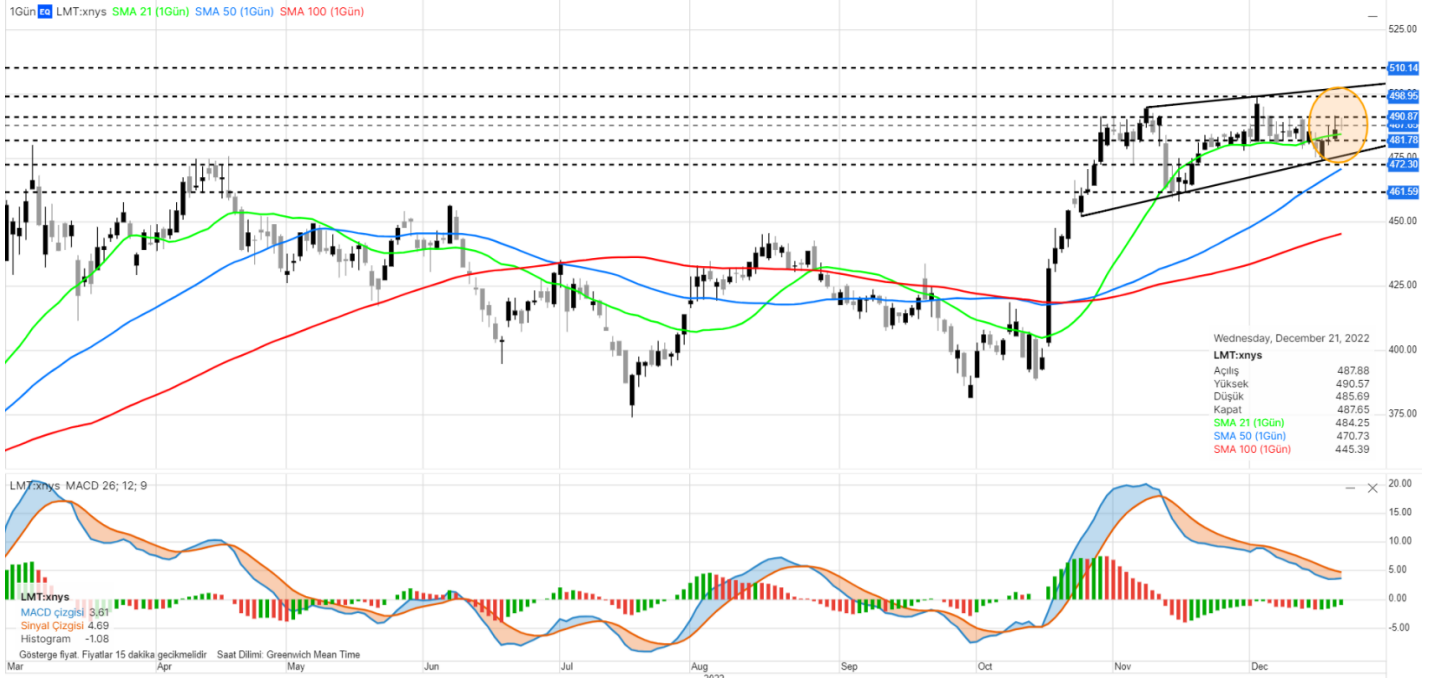
Petrol fiyatlarında hafif alıcılı seyirler var. Her hafta açıklanan DOE haftalık petrol stoklarında 5.8 mn varillik düşüş kaydedildi. Avrupa Birliği'nin, Rusya'ya uyguladığı tavan fiyat uygulaması sonrası Rusya'nın ihracatında azalma olduğu görülüyor. Çin'de açılma haberleri gelmeye devam ediyor. Dün ABD borsalarında ve bu sabah Asya borsalarında alıcılı seyirler izlendi. Bu başlıklar, petrol fiyatlarının yükselişini desteklemekte. Bugün için ABD'de GSYİH verisi takip edilecek. Açıklanacak veri, piyasalarda sınırlı da olsa oynaklığa neden olabilir. Küresel piyasalarda risk iştahının seyri de önemli ve bugünde alımlar sürerse, petrol fiyatlarını destekleyebilir. Emtia için 80,96 - 78,71 - 76,94 destek noktaları, 83,08 - 85,19 - 87,02 direnç noktaları olarak takip edilebilir.

PARİTE VADELİ GÖRÜNÜMÜ
GBPUSD

ABD'de tüketici güveni, son dönemde enflasyonda yaşanan soğuma, benzin fiyatlarındaki düşüşü ve istihdam piyasasına yönelik iyimser beklentilerin etkisiyle aralık ayında bir önceki aya göre 6,9 puan artış kaydederek 108,3 seviyesine yükseldi. Ülkede mevcut konut satışları ise mortgage faizlerindeki artışın etkisiyle %7,7 ile beklentilerin üzerinde daralarak üst üste onuncu ayda düşüş kaydetti. Dün parite günü düşüş eğiliminde kapattı. Bugün İngiltere'de cari işlemler dengesi ve büyüme verileri takip edilecek olup, ABD'de ise büyüme ve haftalık işsizlik maaşı başvuruları ön planda olacak. Gün içi verilere bağlı oynaklık artabilir. Paritede 1,2299 - 1,2510 - 1,2721 seviyeleri direnç, 1,1937 - 1,1500 izlenen desteklerdir.

ENDEKS VADELİ GÖRÜNÜMÜ
S&P 500

S&P 500 endeksi dün %1,49 yükselişle 3.878 seviyesinden kapattı. Geçtiğimiz hafta, majör merkez bankalarından gelen açıklamalar sonrasında piyasalarda tedirginlik görüldü. Faiz artış hızlarını yavaşlatacak olmalarına rağmen faiz artışlarını sürdürecekları, resesyona endişelerinin artmasına neden olmuş ve risk iştahını baskıladığı gibi borsalarda da satışlar derinleşmişti. Bu hafta borsalarda toparlanma görülüyor. Dün açıklanan iki şirketin bilançosu ve ABD'de aralık ayında tüketici güvenindeki toparlanma sinyali, piyasaları destekledi ve alımlar hızlandı. Bu sabah ABD vadeli lerinde hafif alıcılı seyirler var. Bugün ABD GSYİH verisi piyasalarda hareketlilik yaratabilir. Endeks için 3,956 - 4,039 - 4,123 seviyeleri direnç, 3,803 - 3,735 - 3,670 seviyeleri destek olarak takip edilebilir.

HİSSE SENEDİ GÖRÜNÜMÜ
Lockheed Martin Corp. (NYSE: LMT)

Şirket, S&P 500 yılın büyük bir bölümünde ayı piyasası bölgelerinde seyrederken, havacılık ve savunma devinin hisseleri kötüleşen küresel jeopolitik zeminde yılbaşından bugüne %36,8 yükseldi. ABD ve NATO müttefikleri ile Rusya arasındaki düşmanlıklar Moskova'nın bu yılın başlarında Ukrayna'yı işgal etmesinin ardından keskin bir şekilde tırmanırken, 1 Ocak 2022'de 355,41 dolardan işlem görmeye başlayan LMT hisseleri çarşamba günkü seansa 487,65 dolardan kapatılarak 2 Aralık'ta ulaştığı 498,95 dolarlık tarihi zirvesine yaklaştı. Hisse için 490,87 - 498,95 - 510,14 seviyeleri direnç, 481,78 - 472,30 - 461,59 seviyeleri destek olarak izlenebilir.

HABER AKIŞ ENDEKSİ

| Şirket | Son Fiyat | Bloomberg Hedef Fiyat | Haber Eğilim Yönü | Gün (%) | Yıllık (%) | 52 Hafta Yüksek | 52 Hafta Düşük |
|------------------------------|-----------|-----------------------------|-------------------------|---------|---------------|--------------------|-------------------|
| AURORA CANNABIS INC | 1,31 | 2,42 | | 2,34 | -82,81 | 8,23 | 1,26 |
| DOCEBO INC | 45,29 | 71,19 | | 1,82 | -47,59 | 89,80 | 31,66 |
| TAISEI CORP | 4.245,00 | 4.516,67 | | 1,31 | 21,81 | 4.355,00 | 3.335,00 |
| HUT 8 MINING CORP | 1,22 | 4,26 | | 2,52 | -88,29 | 11,36 | 1,16 |
| MORGUARD CORP | 107,97 | 150,00 | | 0,67 | -18,51 | 138,75 | 103,82 |
| SILVERGATE CAPITAL CORP-CL A | 16,79 | 47,09 | | -0,59 | -88,64 | 166,60 | 16,44 |
| WELLS FARGO & CO | 41,12 | 53,95 | | 0,34 | -14,39 | 60,30 | 36,54 |
| CORE SCIENTIFIC INC | 0,05 | 0,32 | | -75,53 | -99,52 | 11,64 | 0,05 |
| GAIA INC | 2,40 | 6,00 | | -2,44 | -72,00 | 9,11 | 2,16 |
| RENT THE RUNWAY INC-A | 2,94 | 5,83 | | 4,26 | -65,00 | 9,25 | 1,10 |

EKONOMİK TAKVİM

| Saat | Para Birimi | Önemi | Veri | Beklenti | Önceki |
|-------|-------------|-------|---|----------|--------|
| 10:00 | GBP | ** | Cari Hesap (3. Çeyrek) | -20,1B | -33,8B |
| 16:30 | USD | *** | Gayri Safi Yurtiçi Hasıla (GSYİH) (çeyreklik) (3. Çeyrek) | 2,90% | 2,90% |
| 16:30 | USD | ** | Gayri Safi Yurtiçi Hasıla (GSYİH) Fiyat Endeksi (çeyreklik) (3. Çeyrek) | 4,30% | 4,30% |
| 16:30 | USD | *** | İşsizlik Haklarından Yararlanma Başvuruları | 225K | 211K |

*Haber akış endeksi Bloomberg News Sentiment verilerine göre seçilmiştir.

Yasal Uyarı: Burada yer alan bilgiler Gedik Yatırım tarafından bilgilendirme amacıyla hazırlanmıştır. Bilgi, yorum ve tavsiyeler yatırım danışmanlığı kapsamında değildir. Yatırım danışmanlığı hizmeti; aracı kurumlar, portföy yönetim şirketleri, mevduat kabul etmeyen bankalar ile müşteri arasında imzalanacak yatırım danışmanlığı sözleşmesi çerçevesinde sunulmaktadır. Burada yer alan yorum ve tavsiyeler, herhangi bir yatırım aracının alım satım önerisi ya da getiri vaadi olarak yorumlanmamalıdır. Bu görüşler mali durumunuz ile risk ve getiri tercihlerinize uygun olmayabilir ve sadece burada yer alan bilgilere dayanarak yatırım kararı verilmesi beklentilerinize uygun sonuçlar doğurmayabilir. Burada yer alan fiyatlar, veriler ve bilgilerin tam ve doğru olduğu garanti edilemez; içerik, haber verilmeksizin değiştirilebilir. Tüm veriler, Gedik Yatırım tarafından güvenilir olduğuna inanılan kaynaklardan alınmıştır. Bu kaynakların kullanılması nedeni ile ortaya çıkabilecek hatalardan Gedik Yatırım sorumlu değildir. Değerli yatırımcılarımız, takip ettiğiniz hisselerle ilişkin analiz ve dealing hizmetlerimiz için bize 24 saat aşağıdaki numaralardan ulaşabilirsiniz.