

Piyasalarda Bugün

ABD'de ticaret açığı Kasım ayında bir önceki aya göre 15,5 milyar dolar azalarak 83,3 milyar dolara geriledi. Bu Ekim 2021 sonrası en düşük seviye olarak kaydedildi. Kasım ayında ihracat bir önceki aya göre 5,3 milyar dolar azaldı ve 168,9 milyar dolar oldu. İthalat ise aynı ayda 20 milyar dolar azalarak 252,2 milyar dolara geriledi. Böylece açık Kasım ayında ithalattaki düşüş nedeniyle yaklaşık iki yılın en düşük seviyesine geriledi. Ülkede perakende stoklar %0,1, toptan stoklar ise %1 oranında artış gösterdi. S&P CoreLogic Case-Shiller, Ekim ayına ilişkin ulusal konut fiyat endeksi verilerini yayımladı. Endeks, Ekim'de aylık bazda mevsim etkilerinden arındırılmış olarak %0,5 azalırken, yıllık bazda %8,6 artarak Ekim 2020'den bu yana en düşük artışı kaydetti. Ülkede konut fiyatları yüksek kredi faizleri ve ekonomiye yönelik endişelerle Ekim'de de düşüşünü sürdürdü. Bugün ABD'de bekleyen konut satışlarının açıklanması bekleniyor.

AMB Başkanı Guindos bugün bankanın internet sitesinde yayımlanan bir mülakatta Euro Bölgesi ekonomisindeki zorlu koşullara dikkat çekti. Guindos "Avrupa'nın tamamında görülen yüksek enflasyon, ekonomik yavaşlama ve düşük büyümeyle çakişiyor. Hem şirketlerin, hem de hanehalkının ihtiyatlı davranış uzun vadeye odaklanması çok önemli" ifadelerini kullandı. Guindos faiz kararlarının her toplantıda verilere bağlı olarak değerlendirileceği söylemini yineledi. Kısa süreli bir durgunluk beklediğini ifade eden Guindos ekonominin gelecek yılın ikinci çeyreğinden itibaren tekrar büyüyeceğini öngördü.

Öne Çıkan Hisse Haberleri

Nio - Şirket, teslim edilen araç sayısına ilişkin beklentilerini düşürmesinin ardından Salı günü şirket hisseleri, açılış öncesinde %4'ün üzerinde değer kaybetti. Nio, daha önce açıkladığı 43.000 ila 48.000 birimlik görünüme kıyasla 2022'nin dördüncü çeyreğinde 38.500 ila 39.500 birim araç teslim etmeyi bekliyor. **(Negatif)**

Southwest Airlines - Havayolu şirketi, devam eden kış fırtınası sebebiyle uçuşları iptal ettiği için şirket hisseleri Salı günü piyasa öncesinde %4'ün üzerinde düşüş yaşadı. FlightAware verilerine göre şirket, Pazartesi gecesine kadar yaklaşık 3.000 uçuşu iptal etti ve bu da o günkü programının en az %70'i anlamına geliyor. Southwest tarafından iptal edilen uçuş sayısı, Pazartesi gecesini itibarıyla 265 uçuşu iptal eden Delta'ya göre en az 10 kat fazla. **(Negatif)**

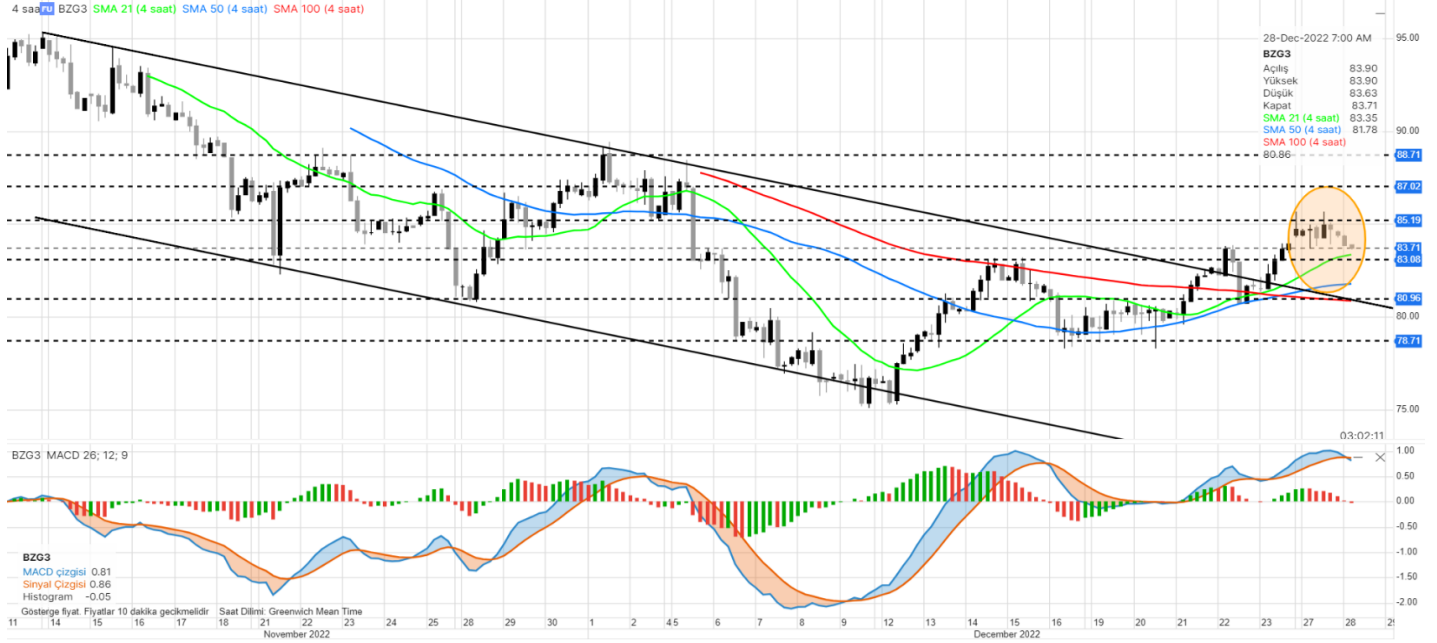
Tesla - Şanghay'da üretimin geçici olarak durdurulacağı haberi talebin azaldığına dair endişelerin tırmanmasına neden oldu. Çin'deki fabrikasında üretimi geçici olarak durdurma kararı alan Tesla'nın hisseleri, talebe ilişkin endişelerin artmasıyla Salı günü yüzde 11,4 düştü ve 109,10 dolardan kapandı. Böylece şirketin hisseleri aralıksız 7 gün ile 2018'den bu yana en uzun düşüş serisine imza attı. Elektrikli araç üreticisi şirketin piyasa değeri 345 milyar dolar ile Walmart Inc., JPMorgan Chase & Co. ve Nvidia Corp.'un altına düştü. Bu son satış, Tesla'nın, Aralık 2020'de dahil olduğu S&P 500 Endeksi'ndeki en yüksek değerli 10 şirket listesindeki yerinden olmasına da neden oldu. **(Negatif)**

PIYASA VERİLERİ

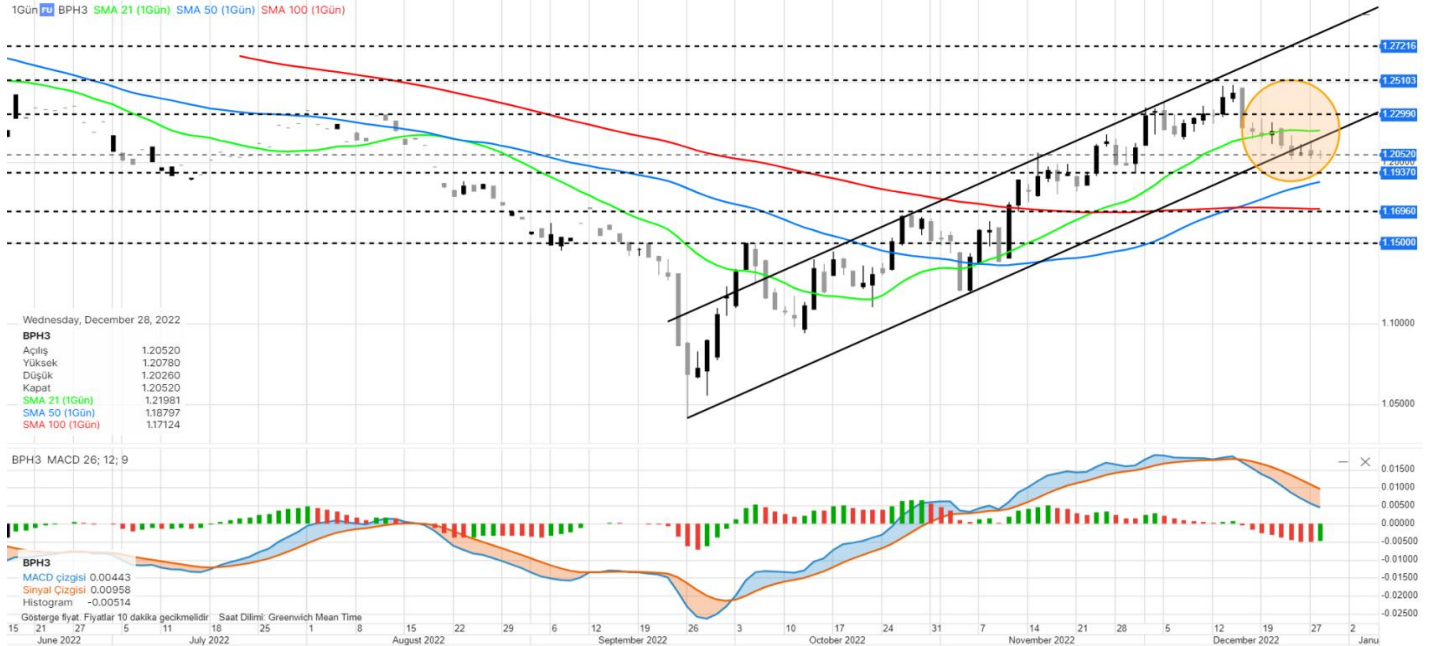
| ABD | Kapanış | G.Yüksek | G.Düşük | Gün (%) | Ay (%) |
|------------|---------|----------|---------|---------|--------|
| S&P 500 | 3.829 | 3.847 | 3.813 | -0,40 | -3,40 |
| Dow Jones | 33.242 | 33.388 | 33.070 | 0,11 | -1,80 |
| Nasdaq | 10.353 | 10.472 | 10.341 | -1,38 | -6,30 |
| Avrupa | Kapanış | G.Yüksek | G.Düşük | Gün (%) | Ay (%) |
| DAX | 13.995 | 14.063 | 13.966 | 0,39 | -2,70 |
| FTSE 100 | 7.473 | 7.496 | 7.463 | 0,05 | -0,18 |
| CAC 40 | 6.551 | 6.579 | 6.543 | 0,70 | -1,72 |
| Asya | Kapanış | G.Yüksek | G.Düşük | Gün (%) | Ay (%) |
| Nikkei 225 | 26.306 | 26.354 | 26.200 | -0,54 | -6,59 |
| Hang Seng | 19.889 | 20.100 | 19.788 | 1,51 | 13,18 |
| Shanghai | 3.088 | 3.099 | 3.079 | -0,24 | 0,31 |
| Pariteler | Kapanış | G.Yüksek | G.Düşük | Gün (%) | Ay (%) |
| Altın | 1.818,6 | 1.822,8 | 1.817,1 | -0,25 | 3,61 |
| WTI | 79,51 | 79,92 | 79,49 | -0,03 | 2,82 |
| Brent | 84,28 | 84,76 | 84,25 | -0,06 | 0,46 |
| EURUSD | 1,0646 | 1,0647 | 1,0625 | 0,06 | 2,96 |
| GBPUSD | 1,2027 | 1,2032 | 1,2003 | 0,02 | 0,57 |
| USDJPY | 134,11 | 134,40 | 133,38 | -0,46 | 3,61 |

ÖNE ÇIKAN HİSSELER

| S&P 500 | Kapanış | Yüksek | Düşük | Gün (%) | Ay (%) |
|---------------|---------|--------|--------|---------|--------|
| APPLE INC | 130,03 | 131,36 | 128,73 | -1,39 | -9,84 |
| AMAZON.COM IN | 83,04 | 85,35 | 83,00 | -2,59 | -11,61 |
| TESLA INC | 109,10 | 119,65 | 108,76 | -11,41 | -40,36 |
| DOW 30 | Kapanış | Yüksek | Düşük | Gün (%) | Ay (%) |
| INTEL CORP | 25,94 | 26,10 | 25,66 | -0,57 | -9,70 |
| MICROSOFT COR | 236,96 | 238,90 | 235,84 | -0,74 | -1,99 |
| APPLE INC | 130,03 | 131,36 | 128,73 | -1,39 | -9,84 |
| NASDAQ 100 | Kapanış | Yüksek | Düşük | Gün (%) | Ay (%) |
| APPLE INC | 130,03 | 131,36 | 128,73 | -1,39 | -9,84 |
| CORE SCIENTIF | 0,09 | 0,12 | 0,09 | -20,76 | -29,9 |
| TESLA INC | 109,10 | 119,65 | 108,76 | -11,41 | -40,36 |
| DAX | Kapanış | Yüksek | Düşük | Gün (%) | Ay (%) |
| DEUTSCHE BANK | 10,71 | 10,79 | 10,67 | 0,04 | 4,94 |
| E.ON SE | 9,17 | 9,23 | 9,14 | 0,57 | 0,90 |
| DEUTSCHE TELE | 18,94 | 18,98 | 18,82 | 0,38 | -3,83 |
| HANG SENG | Kapanış | Yüksek | Düşük | Gün (%) | Ay (%) |
| COUNTRY GARDE | 2,64 | 2,75 | 2,61 | -1,49 | -9,59 |
| BANK OF CHINA | 2,84 | 2,87 | 2,79 | 2,16 | 5,58 |
| CHINA UNICOM | 4,80 | 5,11 | 4,80 | -4,00 | 17,07 |
| NIKKEI 225 | Kapanış | Yüksek | Düşük | Gün (%) | Ay (%) |
| NISSAN MOTOR | 416,2 | 418,3 | 411,8 | -0,02 | -17,09 |
| TOKYO ELECTRI | 482,00 | 487,00 | 478,00 | -0,21 | -8,71 |
| MITSUBISHI UF | 899,90 | 911,80 | 895,00 | 0,23 | 19,68 |

EMTİA VADELİ GÖRÜNÜMÜ
Brent Petrol

Petrol fiyatları yeni güne hafif satıcıyla başladı. Avrupa Birliği, 05 Aralık itibarıyla Rusya'ya tavan fiyat uygulamaya başlamıştı. Bu konudan Rusya rahatsızdı ve bir misilleme yapabilme ihtimali vardı. Rusya'dan açıklama geldi. Rusya Devlet Başkanı V. Putin tarafından imzalanan kararnamıyla Rus petrolüne tavan fiyat uygulamasına katılanlara petrol ve petrol ürünü satışı yasaklandığı belirtildi. Bu gelişmeler petrol fiyatları üzerinde baskıya neden oluyor. Küresel piyasalarda, gelecek sene için resesyon beklentileri yine konuşuluyor. Bunun da fiyatları baskıladığını söylemek mümkün. Bugün için bu başlıklar yine petrol fiyatlarının seyrini açısından takip edilebilir. Emtia için 85,19 - 87,02 - 88,71 seviyeleri direnç, 83,08 - 80,96 - 78,71 seviyeleri destek olarak takip edilebilir.

PARİTE VADELİ GÖRÜNÜMÜ
GBPUSD

İngiltere'de veri akışının sakin seyrettiği bir haftadayız. Dün ABD tarafında ise S&P Case-Shiller konut fiyat endeksi ise ekim ayında yıllık %8,6 artarak Ekim 2020'den bu yana en düşük artışı kaydetti. Ülkede mal ticaret açığı kasım ayında %15,6 azalarak 83,35 milyar dolara gerilerken, ithalattaki düşüş açığın azalmasında etkili oldu. Ülkede toptan stoklar ise kasım ayında beklentilerin üzerinde %1 oranında artış kaydetti. Bugün ABD'de beklenen konut satışları dışında önemli bir veri akışı bulunmuyor. Dolar endeksi dün sınırlı da olsa düşüş eğilimi gösterirken, paritede düşüş eğilimleri görüldü. Paritede 1,2299 - 1,2510 - 1,2721 seviyeleri direnç, 1,1937 - 1,1696 - 1,1500 izlenen desteklerdir.

ENDEKS VADELİ GÖRÜNÜMÜ
S&P 500

S&P 500 endeksi dün %0,04 yükselişle 3.830 seviyesinden kapattı. Küresel piyasalarda resesyona ilgili kaygılar, risk iştahı üzerinde baskı yaratıyor. Bu da zaman zaman borsalarda oynaklığın sürmesine neden oluyor. Pazartesi günü Noel tatili sebebiyle borsalar tatildi. Dün ABD borsalarında karışık seyirler izlendi. Bugün içinde ABD'den açıklanacak ikincil düzey veriler bulunuyor. Bu verilerin etkisi borsalar üzerinde oynaklık yaratmayabilir. Resesyona ilgili kaygıların fiyatlamalar üzerinde etkili kalması beklenebilir. Yılın son haftası olması sebebiyle işlem hacmi zayıf ve yatay seyirler görülebilir. Bu sabah ABD vadelilerinde karışık seyirler izleniyor. Endeks için 3,919 - 4,039 - 4,123 seviyeleri direnç, 3,819 - 3,735 - 3,670 seviyeleri destek olarak takip edilebilir.

HİSSE SENEDİ GÖRÜNÜMÜ
Baidu.com Inc. (NASDAQ: BIDU)

Arama motorlarıyla tanınan Çinli internet devi Baidu, otonom sürüş konusunda büyük adımlar atıyor. Şirket, ilk etapta Wuhan'dan başlamak üzere sabah 7 ile akşam 23 arasında sürücüsüz taksi hizmetini başlattı. Baidu kurucu ortağı ve CEO'su Robin Li, Baidu'nun robotaksi hizmeti Apollo Go'nun 2025'e kadar 65, 2030'a kadar 100 şehirde olmasını planladıklarını açıkladı. Son fiyat kapanışı itibarıyla 20 ve 50 günlük basit hareketli ortalamalarına tutunan hisse senedi fiyatı için 124,11 - 18,43 - 155,48 seviyeleri direnç, 107,23 - 99,25 - 88,21 seviyeleri destek olarak takip edilebilir.

HABER AKIŞ ENDEKSİ

| Şirket | Son Fiyat | Bloomberg Hedef Fiyat | Haber Eğilim Yönü | Gün (%) | Yıllık (%) | 52 Hafta Yüksek | 52 Hafta Düşük |
|-----------------------------|-----------|-----------------------------|-------------------------|---------|---------------|--------------------|-------------------|
| DANAHER CORP | 260,88 | 300,32 | | 0,39 | -19,34 | 331,23 | 233,71 |
| DOMINION ENERGY INC | 61,78 | 72,85 | | 1,63 | -20,70 | 88,78 | 57,18 |
| TAISEI CORP | 4.290,00 | 4.516,67 | | 0,47 | 22,40 | 4.355,00 | 3.335,00 |
| PROCTER & GAMBLE CO/THE | 153,95 | 148,60 | | 0,87 | -5,46 | 165,35 | 122,18 |
| P10 INC-A | 10,39 | 14,86 | | 6,45 | -18,45 | 14,19 | 9,49 |
| NEXTERA ENERGY INC | 84,00 | 94,39 | | -0,20 | -8,58 | 93,73 | 67,22 |
| TWIST BIOSCIENCE CORP | 21,93 | 35,14 | | -5,43 | -71,31 | 84,63 | 21,78 |
| CORE SCIENTIFIC INC | 0,09 | 0,32 | | -20,76 | -99,15 | 11,55 | 0,05 |
| AMC ENTERTAINMENT HLDS-CL A | 4,03 | 2,49 | | -8,41 | -76,54 | 21,28 | 4,00 |
| ENVIVA INC | 52,58 | 68,33 | | -0,85 | -27,10 | 91,06 | 45,88 |

EKONOMİK TAKVİM

| Saat | Para Birimi | Önemi | Veri | Beklenti | Önceki |
|-------|-------------|-------|--|----------|--------|
| 18:00 | USD | *** | Askıdaki Konut Satışları (Aylık) (Kas) | -1,00% | -4,60% |
| 21:00 | USD | ** | 5 Yıllık Tahvil İhalesi | - | 3,97% |

*Haber akış endeksi Bloomberg News Sentiment verilerine göre seçilmiştir.

Yasal Uyarı: Burada yer alan bilgiler Gedik Yatırım tarafından bilgilendirme amacıyla hazırlanmıştır. Bilgi, yorum ve tavsiyeler yatırım danışmanlığı kapsamında değildir. Yatırım danışmanlığı hizmeti; aracı kurumlar, portföy yönetim şirketleri, mevduat kabul etmeyen bankalar ile müşteri arasında imzalanacak yatırım danışmanlığı sözleşmesi çerçevesinde sunulmaktadır. Burada yer alan yorum ve tavsiyeler, herhangi bir yatırım aracının alım satım önerisi ya da getiri vaadi olarak yorumlanmamalıdır. Bu görüşler mali durumunuz ile risk ve getiri tercihlerinize uygun olmayabilir ve sadece burada yer alan bilgilere dayanarak yatırım kararı verilmesi beklentilerinize uygun sonuçlar doğurmayabilir. Burada yer alan fiyatlar, veriler ve bilgilerin tam ve doğru olduğu garanti edilemez; içerik, haber verilmeksizin değiştirilebilir. Tüm veriler, Gedik Yatırım tarafından güvenilir olduğuna inanılan kaynaklardan alınmıştır. Bu kaynakların kullanılması nedeni ile ortaya çıkabilecek hatalardan Gedik Yatırım sorumlu değildir. Değerli yatırımcılarımız, takip ettiğiniz hisselerle ilişkin analiz ve dealing hizmetlerimiz için bize 24 saat aşağıdaki numaralardan ulaşabilirsiniz.