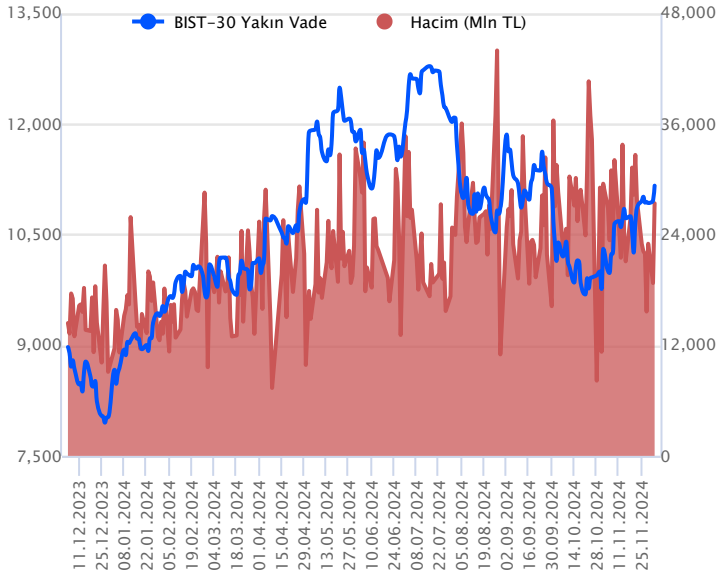


Sözleşme Kodu	Vade Ayı	Uzlaşma Fiyatı	Önceki Uzlaşma Fiyatı	Değişim	Değişim Puanı	Gün İçi Yüksek	Gün İçi Düşük	İşlem Miktarı	İşlem Hacim	Açık Pozisyon	Açık Pozisyon Değişimi	Vadeye Kalan Gün Sayısı	Takasbank Başlangıç Teminatı %
ENDEKS KONTRATLARI													
F_XU0300225	28.02.2025	11,793.00	11,576.00	1.87 %	217.00	11,848.00	11,530.00	2,212.00	260,283,650.00	6,979.00	147.00	87	12
F_XU0301224	31.12.2024	11,157.00	10,945.00	1.94 %	212.00	11,219.00	10,891.00	246,317.00	27,408,716,340.00	590,805.00	127.00	28	12

BIST 30 Yakın Vadeli Kontratı

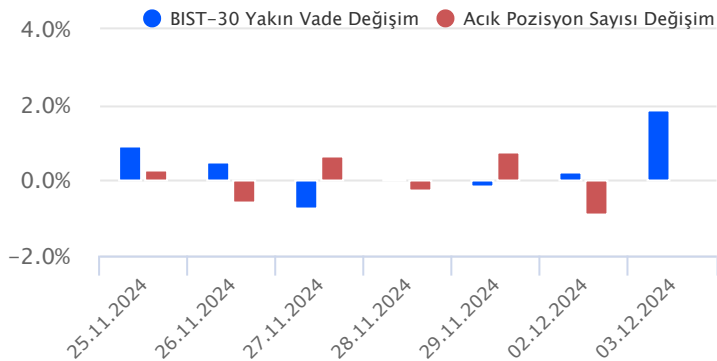


Aralık vadeli endeks sözleşmesi 10.891,00 – 11.219,00 seviyeleri arasında hareket ederek günü %1,94 oranında güçlü bir yükselişle 11.157,00 uzlaşma fiyatından tamamladı. Güne dalgalı bir açılışla başlayan sözleşmede enflasyon verisinin ardından aralık ayına dair faiz indirim beklentilerinin korunmasıyla yükselişlerin güç kazandığı bir fiyatlamaya takip edildi. Akşam seans kapanışı da 11.165,00 puandan gerçekleşti. ABD borsaları günü karışık kapanışlarla tamamlarken, ABD vadeliinde bu sabah hafif alıcılı bir seyir etkili oluyor. Asya piyasalarında karışık bir görünüm hâkim. Avrupa vadeliileri ve CFD endeksleri yatay açılışlara işaret ediyor. Aralık vadeli endeks sözleşmesinin güne hafif alıcılı bir başlangıç yapmasını bekliyoruz.

Dün etkili olan güçlü yükselişlerle 11.200 bölgesini test eden sözleşmede bu seviye üzerinde tutunma sağlanabilirse 11.250 – 11.300 aralığı güçlü bir direnç bölgesi olarak izlenecektir. 11.300 direnci üzerindeki fiyatlamalarda 11.450 – 11.500 aralığı ile 100 günlük üssel ortalama (11.598) direnç konumunda bulunmaktadır. Sözleşmede kâr satışlarının gözlenmesi halinde ise 11.150 – 11.100 aralığı kısa vadeli destek bölgesi olup, devamında 11.060 ve 11.000 seviyelerine doğru geri çekilmeler gündeme gelebilir. Sözleşmede psikolojik öneme sahip 11.000 üzerinde kalıcılık korunduğu sürece yükseliş eğiliminin devam edebileceğini değerlendiriyoruz.

Endeks - 30 Yakın Vade Aracı Kurum Dağılımı Günlük Değişim					
Long			Short		
Kurum	Net Lot	Pay (%)	Kurum	Net Lot	Pay (%)
Garanti BBVA	25.597	72	Bank of America	6.028	17
İş Yatırım	6.168	17	Teb Yatırım	4.842	14
Strateji Menkul	2.056	6	Ak Yatırım	4.774	13
HSBC Yatırım	700	2	Vakıf Yatırım	3.830	11
Phillip Capital	429	1	Geidk Yatırım	2.499	7
Diğer	549	2	Diğer	13.526	38
İlk 5 Kurum Alım Ağırlıklı					

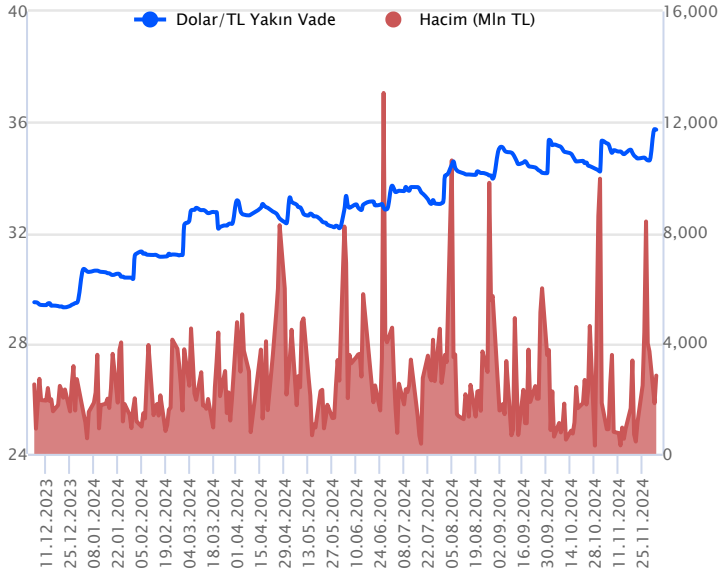
Endeks - 30 Yakın Vade Aracı Kurum Dağılımı Tüm Vade					
Long			Short		
Kurum	Net Lot	Pay (%)	Kurum	Net Lot	Pay (%)
Teb Yatırım	86.362	29	İş Yatırım	191.035	64
Yapı Kredi Yatırım	63.367	21	Bank of America	98.403	33
Halk Yatırım	22.962	8	Meksa Yatırım	2.455	1
Vakıf Yatırım	20.022	7	Osmanlı Yatırım	1.330	0
İfo Yatırım	18.342	6	Şeker Yatırım	1.328	0
Diğer	85.707	29	Diğer	2.211	1
İlk 5 Kurum Satım Ağırlıklı					



Fiyat (%)	Açık Pozisyon (%)	Yorum
Artış	Artış	Yükselişin devamlılığı için sinyal olarak kabul edilebilir.
Artış	Azalış	Yükselişin desteklenmediğini gösterir.
Azalış	Artış	Düşüşlerin devamlılığı için sinyal olarak kabul edilebilir.
Azalış	Azalış	Düşüşlerin desteklenmediğini gösterir.

Sözleşme Kodu	Vade Ayı	Uzlaşma Fiyatı	Önceki Uzlaşma Fiyatı	Değişim	Değişim Puan	Gün İçi Yüksek	Gün İçi Düşük	İşlem Miktarı	İşlem Hacim	Açık Pozisyon	Açık Pozisyon Kalan Gün Sayısı	Vadeye Kalan Gün Sayısı	Takasbank Başlangıç Teminatı %
DÖVİZ KONTRATLARI													
F_EURTRY0125	31.01.2025	38.7600	38.8380	-0.20 %	-0.08	38.7600	38.7600	1	38,760	36	1	59	12
F_EURTRY1224	31.12.2024	37.6330	37.4910	0.38 %	0.14	37.6780	37.5190	718	27,008,795	6,135	-419	28	12
F_EURUSD0125	31.01.2025	1.0546	1.0503	0.41 %	0.00	1.0556	1.0521	107	3,904,926	156	21	59	4
F_EURUSD1224	31.12.2024	1.0527	1.0489	0.36 %	0.00	1.0548	1.0491	6,286	229,315,036	33,402	-721	28	4
F_USDTRY0125	31.01.2025	36.8960	36.9180	-0.06 %	-0.02	36.9200	36.8640	9,021	332,734,374	233,995	7,105	59	13
F_USDTRY1224	31.12.2024	35.7270	35.7450	-0.05 %	-0.02	35.7570	35.6910	79,285	2,831,570,252	1,630,380	5,436	28	13

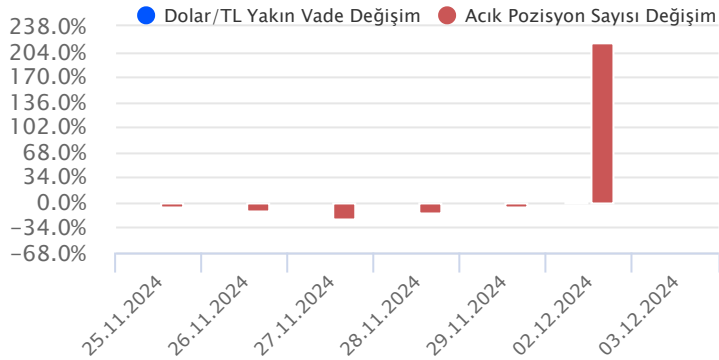
Dolar/TL Yakın Vadeli Kontratı



Aralık vadeli Dolar/TL sözleşmesi dün 35,6910 ile 35,7570 seviyeleri arasında dalgalanarak günü 0,05'lik düşüşle 35,7270 uzlaşma fiyatından tamamladı. Yurt içerisinde tüketici enflasyonu kasım ayında aylık yüzde 2,24 artış kaydetti. Böylece yıllık tüketici enflasyonu yüzde 48,58'den yüzde 47,09'a geriledi. Diğer taraftan yurt içi üretici enflasyonu kasım ayında aylık yüzde 0,66'lık artış kaydederken, yıllık artış ise yüzde 32,24'den yüzde 29,47'ye geriledi. Hazine ve Maliye Bakanı Mehmet Şimşek, "hizmet enflasyonundaki gerileme ve iyileşen enflasyon beklentileri katılıkları azaltmada önemli mesafe kat ettiğimizi gösteriyor." açıklamasında bulundu. Verilerin fiyatlamalara etkisi olmadı diyebiliriz. Bugün yurt içerisinde veri akışı sakin. ABD tarafında ise başta Fed Başkanı J. Powell'in konuşması olmak üzere, yoğun veri akışı takip edilecek. Dolar/TL spot kuru, bu sabah saat 08:10 itibarıyla 34,74'lü seviyelerde yatay seyrederken, dolar endeksi ise 106,35 civarında hareket ediyor.

Dolar/TL Yakın Vade Aracı Kurum Dağılımı Günlük Değişim					
Long			Short		
Kurum	Net Lot	Pay (%)	Kurum	Net Lot	Pay (%)
Yapı Kredi Yatırım	11.358	30	Akbank	16.320	42
Bank of America	11.074	29	Ak Yatırım	10.326	27
Fibabank	5.737	15	İş Yatırım	7.411	19
Deniz Yatırım	5.678	15	Oyak Yatırım	1.248	3
Şeker Yatırım	2.001	5	Strateji Menkul	1.000	3
Diğer	2.695	7	Diğer	2.238	6
İlk 5 Kurum Satım Ağırlıklı					

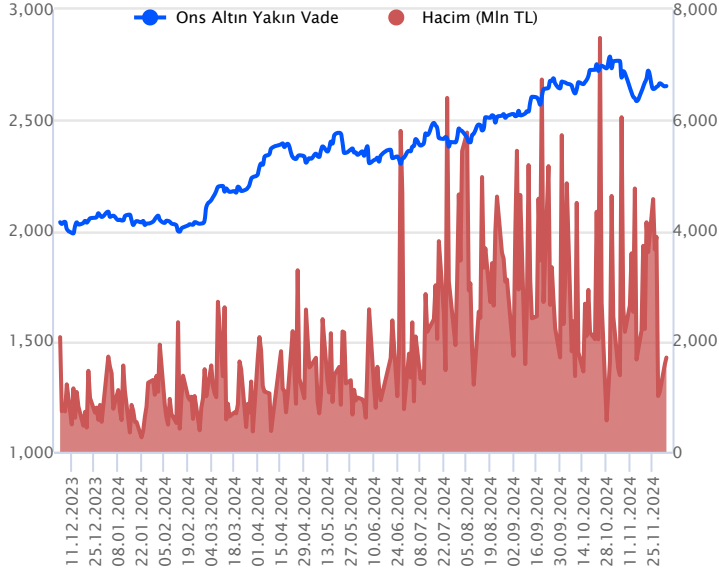
Dolar/TL Yakın Vade Aracı Kurum Dağılımı Tüm Vade					
Long			Short		
Kurum	Net Lot	Pay (%)	Kurum	Net Lot	Pay (%)
Akbank	530.001	38	İş Yatırım	746.644	54
Yapı ve Kredi	400.721	29	Yapı Kredi Yatırım	148.221	11
Teb Yatırım	177.849	13	Bank of America	144.069	10
QNB Bank	105.022	8	Ak Yatırım	110.254	8
Oyak Yatırım	41.830	3	Garanti BBVA	75.299	5
Diğer	138.984	10	Diğer	169.920	12
İlk 5 Kurum Alım Ağırlıklı					



Fiyat (%)	Açık Pozisyon (%)	Yorum
Artış	Artış	Yükselişin devamlılığı için sinyal olarak kabul edilebilir.
Artış	Azalış	Yükselişin desteklenmediğini gösterir.
Azalış	Artış	Düşüşlerin devamlılığı için sinyal olarak kabul edilebilir.
Azalış	Azalış	Düşüşlerin desteklenmediğini gösterir.

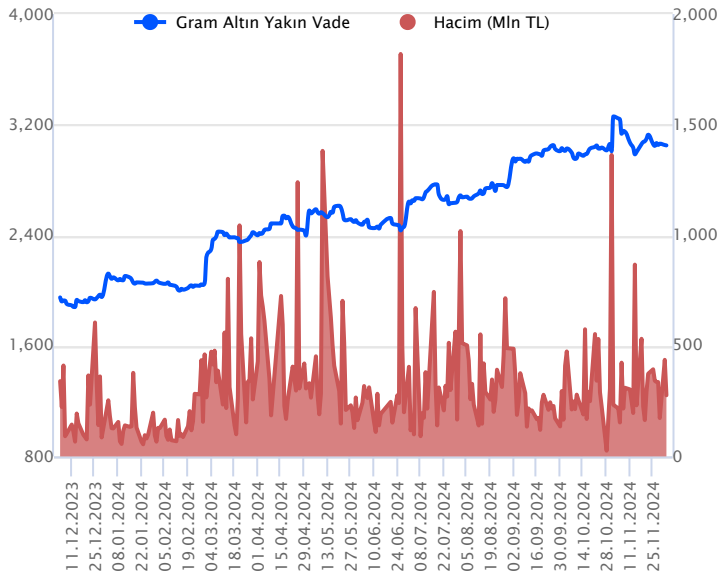
Sözleşme Kodu	Vade Ayı	Uzlaşma Fiyatı	Önceki Uzlaşma Fiyatı	Değişim	Değişim Puan	Gün İçi Yüksek	Gün İçi Düşük	İşlem Miktarı	İşlem Hacim	Açık Pozisyon	Açık Pozisyon Değişimi	Vadeye Kalan Gün Sayısı	Takasbank Başlangıç Teminatı %
ALTIN KONTRATLARI													
F_XAUTRYM0225	28.02.2025	3,274.900	3,281.200	-0.19 %	-6.30	3,288.800	3,267.900	47,936	156,944,792	181,561	2,381	87	12
F_XAUTRYM1224	31.12.2024	3,047.600	3,050.200	-0.09 %	-2.60	3,059.800	3,040.000	90,653	276,331,081	840,975	-1,086	28	12
F_XAUUSD0225	28.02.2025	2,680.300	2,682.700	-0.09 %	-2.40	2,692.100	2,675.500	2,398	222,898,014	13,650	437	87	6
F_XAUUSD1224	31.12.2024	2,653.400	2,657.400	-0.15 %	-4.00	2,667.300	2,650.000	18,517	1,704,890,858	123,047	2,684	28	6

ONS ALTIN Yakın Vadeli Kontratı



Aralık vadeli ons altın sözleşmesi dün 2650,00-2667,30\$ arasında seyrederek, günü yüzde 0,15 düşüyle 2653,40\$ uzlaşma fiyatından kapattı. Spot piyasada saat 08:10 itibariyle ons altın 2648\$ seviyesinde izleniyor. Bugün için sözleşmede yeni stratejimiz 2648-2667\$ arasını nötr olarak değerlendiriyoruz. Sözleşme için 2648\$ seviyesini destek noktası olarak takip edebiliriz. Bu desteğin altında kapanışlarda 2674\$ stop seviyesi eklenerek 2595\$ seviyesi izlenebilir. Yukarıda 2667\$ direnci olurken, bu direncin üzerinde 2640\$ stop seviyesi olmak koşuluyla 2720\$ seviyesi değerlendirilebilir. Güney Kore'deki gelişmeler yakından izleniyor. Bugünde bu konu gündemde kalabilir. ABD'de bugün veri takvimi yoğun görülüyor. Kasım ayına yönelik ADP özel sektör istihdam değişimi açıklanacak. Kasım ayı hizmetler PMI ve ISM imalat PMI verileri izlenecek. Fed ise Bej kitap raporunu yayınlayacak. Avrupa(ECB) ve ABD(FED) Merkez Bankaları için aralık ayı toplantılarında, faiz indirimi beklentileri korunuyor. Banka yetkilileri de, son günlerdeki açıklamalarında, bu beklentileri destekliyor. Bugün içinde ECB Başkanı Lagarde ve Fed Başkanı Powell'ın konuşmaları bulunuyor. Başkanların, faizle ilgili mesajları bu açıdan önemli olacaktır. Sözleşmede olası oynaklığa karşı yatırımcıların aktif bir kar al/zarar durdur seviyesi belirleyerek hareket etmeleri daha sağlıklı olabilir.

GRAM ALTIN Yakın Vadeli Kontratı

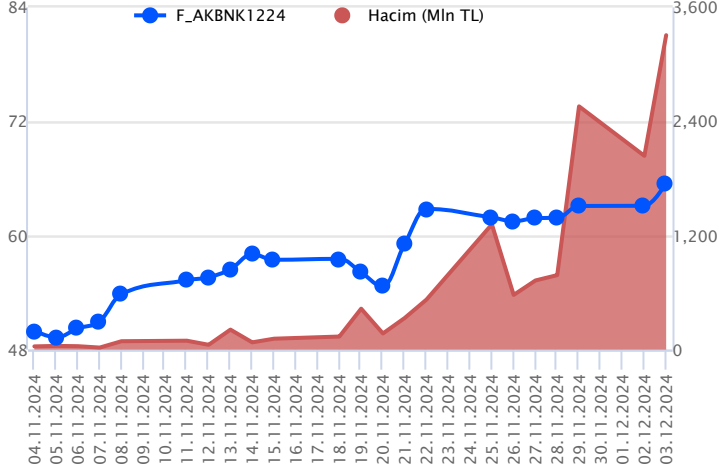


Aralık vadeli gram altın sözleşmesi dün 3040,00-3059,80TL arasında seyrederek, günü yüzde 0,09 düşüyle 3047,60\$ uzlaşma fiyatından kapattı. Spot piyasada saat 08:10 itibariyle gram altın 2959TL seviyesinde izleniyor. TÜİK tarafından kasım ayı enflasyonu açıklandı. Kasım ayında enflasyon hem kurum beklentimizin hem de piyasa beklentilerinin üzerinde gerçekleşti. Aylık enflasyon yüzde 2,24 ve yıllık enflasyonda yüzde 47,09 olarak ilan edildi. Cumhurbaşkanı Yardımcısı Cevdet Yılmaz veri için yapmış olduğu değerlendirmesinde, hizmet enflasyonunda yavaşlamanın, kasım ayında da sürdüğünü belirterek dezenflasyon sürecinin önümüzdeki aylarda devam edeceğini de ekledi. Hazine ve Maliye Bakanı Mehmet Şimşek ise hizmet enflasyonundaki gerileme ve iyileşen enflasyon beklentilerinin, katılıkları azaltmada önemli mesafe kat ettiğini gösterdiği şekilde yorum getirdi. Yurt içinde, TÜFE bazlı reel efektif döviz kuru endeksi açıklanacak. ABD'de ADP özel sektör istihdam değişimi, hizmetler PMI, ISM imalat PMI ve Fed'in bej kitap raporu takip edilecek. ABD ve Avrupa Merkez Bankaları Başkanlarının da bugün konuşmaları izlenecek. Sözleşmede olası oynaklığa karşı yatırımcıların aktif bir kar al/zarar durdur seviyesi belirleyerek hareket etmeleri daha sağlıklı olabilir.

Sözleşme	Vade Ayı	Son Uzlaşma	Önceki Uzlaşma	Değişim %	Günün Düşüğü	Günün Yükselişi	İşlem Adedi	İşlem Hacmi
PAY VADELİ SÖZLEŞMELERİNDE EN FAZLA İŞLEM GÖRENLER								
F_AKBNK1224	31.12.2024	65.510	63.160	3.7 %	62.200	66.500	507,430	3,307,419,306
F_YKBNK1224	31.12.2024	31.200	30.060	3.8 %	29.870	31.420	922,815	2,855,772,258
F_ISCTR1224	31.12.2024	14.350	14.140	1.5 %	14.010	14.690	1,873,377	2,702,696,023

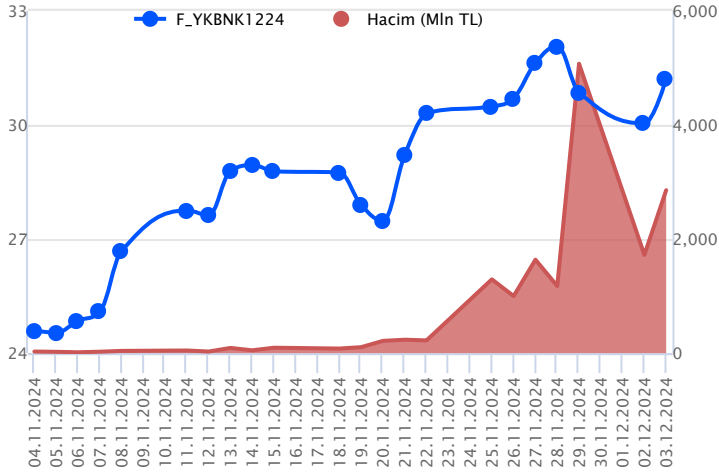
Pay vadeli sözleşmeleri, düşük teminatlarla yüksek tutarlı pozisyonlar almayı mümkün kılar. Pay vadeli sözleşmeleri ile ilgili daha detaylı bilgi almak için Gedik Yatırım VİOP Departmanı ile iletişime geçebilirsiniz.

F_AKBNK1224 Vadeli Kontratı



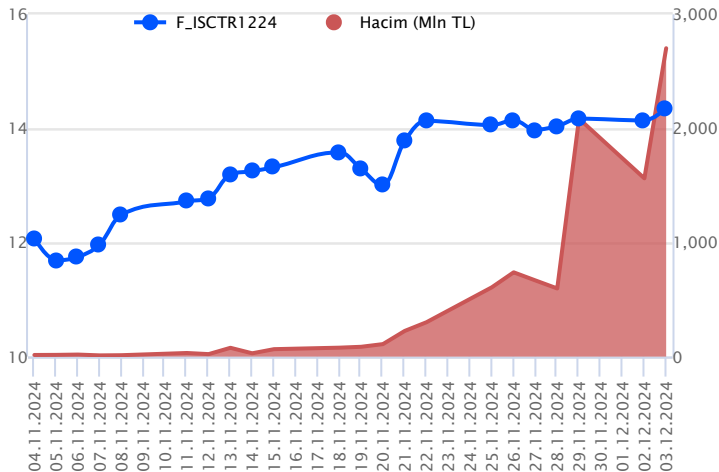
Aralık vadeli AKBNK pay sözleşmesi 62,20 – 66,50 TL aralığında hareket ederek günü %3,7 oranında güçlü bir yükselişle 65,51 TL uzlaşma fiyatından tamamladı. Enflasyon verisi sonrasında aralık ayına ilişkin güç kazanan faiz indirim beklentileriyle birlikte bankacılık sektöründe güçlü yükselişlerin yaşandığı bir fiyatlama öne çıktı. Aralık vadeli AKBNK sözleşmesinde 65,00 TL üzerinde kalıcılık korunabilirse yükseliş eğiliminin devam edebileceği kanısındayız. Sözleşmede yukarı yönlü denemelerde 66,00 - 66,50 aralığı ilk güçlü direnç bölgesi olup, devamında 67,00 – 67,65 - 68,00 ve 69,00 seviyeleri direnç konumunda bulunmaktadır. Olası kâr satışlarında ise 65,50 – 65,00 aralığı ilk güçlü destek bölgesidir. 65,00 TL altındaki fiyatlamalarda 64,50 – 63,75 – 62,80 ve 62,20 seviyeleri destek olarak izlenecektir. Sözleşmede yüksek seyredebilecek volatiliteye ve sert fiyatlamalara karşı dikkatli olunmalıdır.

F_YKBNK1224 Vadeli Kontratı



Enflasyon rakamlarının açıklanmasının ardından bankacılık endeksinde kazançların %3'ü aştığı görülürken, Aralık vadeli YKBNK sözleşmesi 29,87 TL – 31,42 TL seviyeleri arasında dalgalanarak 31,20 TL uzlaşma fiyatından %3,8'lik kazançla günü tamamladı. Ortalamaların üzerinde fiyatlamaların yaşandığı sözleşmede alım iştahının güçlü seyrettiği takip edilirken, 31,00 TL üzerinde 31,44 TL - 31,82 TL ve 32,19 TL takip edilecek dirençlerdir. Sözleşmede realizasyon hareketlerinin etkili olması halinde 31,00 TL altında saatlik kapanışlar önemli olacaktır. Bu koşulun sağlanması halinde 30,52 TL ve 30,26 TL ve 29,84 TL izlenecek destek noktalarıdır. Gerek sektör gerek piyasada yaşanan volatilitenin nedeniyle alınacak pozisyonlarda temkinli olunması aktif bir stop-loss stratejisine bağlı kalınması faydalı olacaktır.

F_ISCTR1224 Vadeli Kontratı



Faiz indirimine ilişkin beklentilerin güç kazanması ile bankacılık endeksinde kazançların %3'ü aştığı takip edilirken, Aralık vadeli ISCTR sözleşmesi 14,01 TL – 14,69 TL seviyeleri arasında dalgalanarak 14,35 TL uzlaşma fiyatından %1,5'lik kazançla günü tamamladı. Sözleşmede 200 günlük ortalamasının bulunduğu 14,78 TL izlenen ilk direnç konumunda bulunmaktadır. Bu bölgenin üzerinde kalıcılığın sağlanması halinde momentum güç kazanacağından 15,00 TL ve 15,30 TL söz konusu olacak dirençlerdir. Ancak seans içi realizasyonlarda 14,35 TL altında 14,00 TL – 13,85 TL ve 13,66 TL izlenecek destek seviyeleridir. Gerek sektör gerek piyasada yaşanan volatilitenin nedeniyle alınacak pozisyonlarda temkinli olunması aktif bir stop-loss stratejisine bağlı kalınması faydalı olacaktır.

Dayanak Varlıkların Teknik Gösterge Görünümleri

20 Gün Ortalama/Fiyat Kesişmesi (YUKARI)

ULKER
TCELL
ODAS
AEFES

Güç Göstergeleri Olumlu

GUBRF
OYAKC
EKGYO
KOZAL
AKBNK

RSI ve Momentum göstergelerine göre olumlu olanlar

50 Gün Ortalama/Fiyat Kesişmesi (YUKARI)

SASA
FROTO
TUPRS
AEFES

MACD

BIMAS	GÜÇLÜ AL
TUPRS	GÜÇLÜ AL
TSKB	ZAYIF AL

20/50 Gün Ortalama Kesişmesi (YUKARI)

KOZAL

Para Girişi Olan Dayanak Varlıklar

	Kapanış	İşlem Hacmi (Mln TL)
XU030	10,845.04	85,033.68127
XSD25	13,759.28	47,786.00352
X10XB	11,771.25	37,824.10444
XLBNK	12,844.27	30,037.97030
ISCTR	13.87	9,523.69125

Yüksek Hacimliler

	İşlem Hacmi (Mln TL)
XU030	85,033.68
XSD25	47,786.00
X10XB	37,824.10
XLBNK	30,037.97
ISCTR	9,523.69

20 Gün Ortalama/Fiyat Kesişmesi (AŞAĞI)

Bu şartları sağlayan dayanak varlık bulunmamaktadır.

Güç Göstergeleri Zayıf

PGSUS
KONTR
FROTO
AEFES

RSI ve Momentum göstergelerine göre zayıf olanlar

50 Gün Ortalama/Fiyat Kesişmesi (AŞAĞI)

KONTR

Göstergeleri Dipte Olanlar

KONTR
PGSUS
FROTO
VAKBN
AEFES

CCI, RSI, Stochastics, Williams' %R , MFI ve DX göstergelerinin ortalaması en düşük olanlar

20/50 Gün Ortalama Kesişmesi (AŞAĞI)

BRSAN

Para Çıkışı Olan Dayanak Varlıklar

	Kapanış	İşlem Hacmi (Mln TL)
SISE	41.10	1,870.10
KOZAA	70.20	1,081.90

Dayanak Varlıkların Teknik Gösterge Konumları

Kod	5 Günlük H.O	10 Günlük H.O	20 Günlük H.O	50 Günlük H.O	RSI	StochS	MACD	CCI
AEFES	ALIM	SATIM	ALIM	ALIM	SATIM	SATIM	SATIM	ALIM
AKBNK	ALIM	ALIM	ALIM	ALIM	ALIM	SATIM	ALIM	ALIM
AKSEN	ALIM	ALIM	ALIM	ALIM	ALIM	SATIM	ALIM	ALIM
ALARK	ALIM	ALIM	ALIM	ALIM	ALIM	SATIM	ALIM	ALIM
ARCLK	ALIM	ALIM	ALIM	ALIM	SATIM	ALIM	ALIM	SATIM
ASELS	ALIM	ALIM	ALIM	ALIM	ALIM	SATIM	ALIM	SATIM
ASTOR	ALIM	SATIM	ALIM	ALIM	SATIM	SATIM	SATIM	ALIM
BIMAS	ALIM	ALIM	ALIM	ALIM	ALIM	SATIM	ALIM	ALIM
BRSAN	ALIM	SATIM	SATIM	SATIM	ALIM	SATIM	SATIM	ALIM
CIMSAA	SATIM	ALIM	ALIM	ALIM	SATIM	SATIM	SATIM	SATIM
CNH/TRY	SATIM	SATIM	SATIM	SATIM	SATIM	ALIM	ALIM	SATIM
DOAS	ALIM	ALIM	ALIM	ALIM	ALIM	SATIM	ALIM	ALIM
DOHOL	ALIM	ALIM	ALIM	ALIM	ALIM	SATIM	ALIM	ALIM
EKGYO	ALIM	ALIM	ALIM	ALIM	ALIM	SATIM	ALIM	ALIM
ENJSA	ALIM	ALIM	ALIM	ALIM	ALIM	SATIM	ALIM	SATIM
ENKAI	ALIM	ALIM	ALIM	ALIM	ALIM	SATIM	SATIM	ALIM
EREGL	ALIM	ALIM	ALIM	ALIM	ALIM	SATIM	ALIM	ALIM
EUR/TRY	SATIM	ALIM	SATIM	SATIM	ALIM	ALIM	ALIM	SATIM
EUR/USD	SATIM	SATIM	SATIM	SATIM	SATIM	ALIM	ALIM	SATIM
FROTO	ALIM	ALIM	SATIM	ALIM	ALIM	SATIM	SATIM	ALIM
GARAN	ALIM	ALIM	ALIM	ALIM	ALIM	ALIM	ALIM	ALIM
GBP/USD	ALIM	ALIM	SATIM	SATIM	ALIM	ALIM	ALIM	ALIM
GUBRF	ALIM	ALIM	ALIM	ALIM	ALIM	SATIM	ALIM	SATIM
HALKB	ALIM	ALIM	ALIM	ALIM	ALIM	SATIM	ALIM	ALIM
HEKTS	ALIM	ALIM	ALIM	ALIM	ALIM	ALIM	ALIM	SATIM
ISCTR	ALIM	ALIM	ALIM	ALIM	ALIM	SATIM	ALIM	ALIM
KCHOL	SATIM	ALIM	ALIM	ALIM	SATIM	ALIM	ALIM	SATIM
KONTR	SATIM	SATIM	SATIM	SATIM	SATIM	ALIM	SATIM	SATIM
KOZAA	SATIM	ALIM	ALIM	ALIM	SATIM	SATIM	ALIM	SATIM
KOZAL	ALIM	ALIM	ALIM	ALIM	ALIM	SATIM	ALIM	ALIM
KRDMD	ALIM	ALIM	ALIM	ALIM	ALIM	SATIM	ALIM	ALIM
MGROS	ALIM	ALIM	ALIM	ALIM	ALIM	SATIM	ALIM	ALIM
ODAS	ALIM	ALIM	ALIM	ALIM	ALIM	SATIM	SATIM	ALIM
OYAKC	ALIM	ALIM	ALIM	ALIM	ALIM	SATIM	ALIM	SATIM
PETKM	ALIM	ALIM	ALIM	SATIM	ALIM	SATIM	ALIM	ALIM
PGSUS	SATIM	SATIM	SATIM	SATIM	ALIM	SATIM	SATIM	ALIM
RUB/TRY	ALIM	ALIM	SATIM	SATIM	ALIM	SATIM	SATIM	ALIM
SAHOL	ALIM	ALIM	ALIM	ALIM	ALIM	SATIM	ALIM	ALIM
SASA	ALIM	ALIM	ALIM	ALIM	ALIM	ALIM	ALIM	ALIM
SISE	ALIM	ALIM	ALIM	ALIM	ALIM	SATIM	ALIM	ALIM
SOKM	ALIM	ALIM	ALIM	SATIM	ALIM	SATIM	ALIM	ALIM
TAVHL	ALIM	ALIM	ALIM	ALIM	SATIM	ALIM	ALIM	SATIM
TCELL	ALIM	ALIM	ALIM	ALIM	ALIM	SATIM	SATIM	ALIM
THYAO	ALIM	ALIM	ALIM	ALIM	SATIM	ALIM	ALIM	SATIM
TKFEN	ALIM	ALIM	ALIM	ALIM	SATIM	SATIM	SATIM	ALIM
TOASO	SATIM	SATIM	SATIM	SATIM	SATIM	ALIM	ALIM	SATIM
TSKB	ALIM	ALIM	ALIM	ALIM	ALIM	SATIM	ALIM	ALIM
TTKOM	ALIM	ALIM	ALIM	SATIM	ALIM	SATIM	ALIM	ALIM
TUPRS	ALIM	ALIM	ALIM	ALIM	ALIM	SATIM	ALIM	ALIM
ULKER	ALIM	ALIM	ALIM	SATIM	ALIM	ALIM	ALIM	ALIM
USD/TRY	ALIM	ALIM	ALIM	ALIM	ALIM	SATIM	ALIM	ALIM
VAKBN	ALIM	SATIM	ALIM	ALIM	SATIM	SATIM	SATIM	ALIM
VESTL	ALIM	ALIM	ALIM	ALIM	ALIM	ALIM	ALIM	SATIM
X10XB	ALIM	ALIM	ALIM	ALIM	ALIM	SATIM	ALIM	ALIM
XAU/TRY	ALIM	ALIM	ALIM	ALIM	ALIM	SATIM	ALIM	ALIM
XAU/USD	ALIM	SATIM	SATIM	ALIM	ALIM	SATIM	ALIM	SATIM
XLBNK	ALIM	ALIM	ALIM	ALIM	ALIM	ALIM	ALIM	ALIM
XSD25	ALIM	ALIM	ALIM	ALIM	ALIM	SATIM	ALIM	ALIM
XU030	ALIM	ALIM	ALIM	ALIM	ALIM	SATIM	ALIM	ALIM
YKBNK	ALIM	ALIM	ALIM	ALIM	SATIM	ALIM	ALIM	SATIM

Kod	Destek 3	Destek 2	Destek 1	Kapanış	Pivot	Direnç 1	Direnç 2	Direnç 3
DESTEKLER				DİRENÇLER				
F_AEFES0125	211.15	213.40	216.40	219.40	218.65	221.65	223.90	226.90
F_AEFES1224	203.33	205.82	209.03	212.25	211.52	214.73	217.22	220.43
F_AKBNK0125	60.86	62.63	65.14	67.64	66.91	69.42	71.19	73.70
F_AKBNK1224	58.68	60.44	62.98	65.52	64.74	67.28	69.04	71.58
F_AKSEN0125	37.11	37.45	38.09	38.72	38.43	39.07	39.41	40.05
F_AKSEN1224	35.79	36.20	36.77	37.34	37.18	37.75	38.16	38.73
F_ALARK0125	99.98	101.72	103.23	104.75	104.97	106.48	108.22	109.73
F_ALARK1224	95.18	97.04	99.74	102.45	101.60	104.30	106.16	108.86
F_ARCLK0125	147.20	149.70	150.95	152.20	153.45	154.70	157.20	158.45
F_ARCLK1224	140.90	143.75	145.60	147.45	148.45	150.30	153.15	155.00
F_ASELS0125	73.30	73.83	74.36	74.90	74.89	75.42	75.95	76.48
F_ASELS1224	70.92	71.49	72.10	72.71	72.67	73.28	73.85	74.46
F_ASTOR0125	91.90	94.43	97.20	99.98	99.73	102.50	105.03	107.80
F_ASTOR1224	90.31	92.61	95.25	97.88	97.55	100.19	102.49	105.13
F_BIMAS0125	503.40	509.70	519.50	529.30	525.80	535.60	541.90	551.70
F_BIMAS1224	484.77	491.23	503.27	515.30	509.73	521.77	528.23	540.27
F_BRSAN0125	473.77	476.73	480.27	483.80	483.23	486.77	489.73	493.27
F_BRSAN1224	446.90	456.15	464.75	473.35	474.00	482.60	491.85	500.45
F_CIMSA0125	41.63	42.33	42.67	43.02	43.37	43.71	44.41	44.75
F_CIMSA1224	39.65	40.52	41.06	41.59	41.93	42.47	43.34	43.88
F_CNHTRY1224	3.99	4.21	4.64	5.07	4.85	5.28	5.50	5.93
F_DOAS0125	220.03	222.52	223.88	225.25	226.37	227.73	230.22	231.58
F_DOAS1224	212.50	215.95	217.95	219.95	221.40	223.40	226.85	228.85
F_DOHOL0125	14.87	15.02	15.15	15.29	15.30	15.43	15.58	15.71
F_DOHOL1224	14.40	14.53	14.66	14.78	14.79	14.92	15.05	15.18
F_EKGYO0125	12.45	12.88	13.72	14.57	14.15	14.99	15.42	16.26
F_EKGYO1224	11.99	12.42	13.26	14.11	13.69	14.53	14.96	15.80
F_ENJSA0125	63.26	64.78	65.55	66.31	67.07	67.84	69.36	70.13
F_ENJSA1224	62.72	63.51	64.01	64.50	64.80	65.30	66.09	66.59
F_ENKAI0125	52.76	53.60	54.52	55.44	55.36	56.28	57.12	58.04
F_ENKAI1224	51.69	52.51	53.42	54.32	54.24	55.15	55.97	56.88
F_EREGL0125N1	27.10	27.38	27.60	27.81	27.88	28.10	28.38	28.60
F_EREGL1224N1	26.02	26.33	26.61	26.88	26.92	27.20	27.51	27.79
F_EURTRY0125	38.76	38.76	38.76	38.76	38.76	38.76	38.76	38.76
F_EURTRY1224	37.40	37.46	37.56	37.66	37.62	37.72	37.78	37.88
F_EURUSD0125	1.05	1.05	1.05	1.06	1.05	1.06	1.06	1.06
F_EURUSD1224	1.04	1.05	1.05	1.05	1.05	1.05	1.06	1.06
F_FROTO0125	1,000.83	1,013.92	1,032.58	1,051.25	1,045.67	1,064.33	1,077.42	1,096.08
F_FROTO1224	968.17	983.23	1,005.37	1,027.50	1,020.43	1,042.57	1,057.63	1,079.77
F_GARAN0125	122.20	124.75	128.90	133.05	131.45	135.60	138.15	142.30
F_GARAN1224	117.80	120.40	124.70	129.00	127.30	131.60	134.20	138.50
F_GBPUSD0125	1.27	1.27	1.27	1.27	1.27	1.27	1.27	1.27
F_GBPUSD1224	1.26	1.27	1.27	1.27	1.27	1.27	1.27	1.27
F_GUBRF0125	259.83	263.67	267.83	272.00	271.67	275.83	279.67	283.83
F_GUBRF1224	250.35	254.50	258.70	262.90	262.85	267.05	271.20	275.40
F_HALKB0125	17.08	17.27	17.47	17.66	17.66	17.86	18.05	18.25
F_HALKB1224	16.44	16.66	16.87	17.09	17.09	17.30	17.52	17.73
F_HEKTS0125	4.23	4.27	4.35	4.43	4.39	4.47	4.51	4.59
F_HEKTS1224	4.05	4.11	4.20	4.30	4.26	4.35	4.41	4.50
F_ISCTR0125	13.91	14.22	14.54	14.85	14.85	15.17	15.48	15.80
F_ISCTR1224	13.33	13.67	14.01	14.35	14.35	14.69	15.03	15.37
F_KCHOL0125	200.87	203.88	206.37	208.85	209.38	211.87	214.88	217.37
F_KCHOL1224	192.65	196.00	198.75	201.50	202.10	204.85	208.20	210.95
F_KONTR0125	45.14	46.21	46.96	47.72	48.03	48.78	49.85	50.60
F_KONTR1224	44.07	45.09	45.86	46.63	46.88	47.65	48.67	49.44
F_KOZAA0125	72.36	73.59	74.33	75.06	75.56	76.30	77.53	78.27
F_KOZAA1224	69.53	70.84	71.77	72.71	73.08	74.01	75.32	76.25
F_KOZAL0125	22.47	23.21	24.22	25.23	24.96	25.97	26.71	27.72
F_KOZAL1224	21.75	22.48	23.46	24.44	24.19	25.17	25.90	26.88
F_KRDMD0125	28.53	28.93	29.30	29.68	29.70	30.07	30.47	30.84
F_KRDMD1224	27.50	27.91	28.30	28.70	28.71	29.10	29.51	29.90
F_MGROS0125	512.30	516.60	521.40	526.20	525.70	530.50	534.80	539.60
F_MGROS1224	492.73	497.17	505.13	513.10	509.57	517.53	521.97	529.93
F_ODAS0125	6.27	6.38	6.54	6.69	6.65	6.81	6.92	7.08
F_ODAS1224	6.16	6.26	6.36	6.46	6.46	6.56	6.66	6.76
F_OYAKC0125	75.65	76.32	77.00	77.67	77.67	78.35	79.02	79.70

Kod	Destek 3	Destek 2	Destek 1	Kapanış	Pivot	Direnç 1	Direnç 2	Direnç 3
	DESTEKLER			DİRENÇLER				
F_OYAKC1224	73.63	74.32	75.02	75.73	75.71	76.41	77.10	77.80
F_PETKM0125	19.59	19.80	19.97	20.15	20.18	20.35	20.56	20.73
F_PETKM1224	18.88	19.10	19.28	19.47	19.50	19.68	19.90	20.08
F_PGSUS0125	228.85	230.80	233.30	235.80	235.25	237.75	239.70	242.20
F_PGSUS1224	220.12	222.23	225.12	228.00	227.23	230.12	232.23	235.12
F_RUBTRY1224	0.31	0.34	0.39	0.45	0.42	0.48	0.50	0.56
F_SAHOL0125	92.70	94.23	96.94	99.65	98.47	101.18	102.71	105.42
F_SAHOL1224	89.44	91.06	93.76	96.46	95.38	98.08	99.70	102.40
F_SASA0125	4.17	4.26	4.39	4.53	4.48	4.61	4.70	4.83
F_SASA1224	4.04	4.12	4.26	4.40	4.34	4.48	4.56	4.70
F_SISE0125	42.68	43.22	43.57	43.93	44.11	44.46	45.00	45.35
F_SISE1224	41.15	41.70	42.10	42.50	42.65	43.05	43.60	44.00
F_SOKM0125	43.22	43.60	43.82	44.03	44.20	44.42	44.80	45.02
F_SOKM1224	41.75	42.13	42.49	42.86	42.87	43.23	43.61	43.97
F_TAVHL0125	286.62	288.48	292.22	295.95	294.08	297.82	299.68	303.42
F_TAVHL1224	273.73	276.92	281.43	285.95	284.62	289.13	292.32	296.83
F_TCELL0125	92.66	93.85	95.44	97.03	96.63	98.22	99.41	101.00
F_TCELL1224	89.19	90.45	92.27	94.10	93.53	95.35	96.61	98.43
F_THYAO0125	297.62	300.68	304.07	307.45	307.13	310.52	313.58	316.97
F_THYAO1224	286.47	289.83	293.47	297.10	296.83	300.47	303.83	307.47
F_TKFEN0125	84.47	85.72	86.46	87.20	87.71	88.45	89.70	90.44
F_TKFEN1224	81.86	83.06	83.77	84.49	84.97	85.68	86.88	87.59
F_TOASO0125	206.93	208.22	209.38	210.55	210.67	211.83	213.12	214.28
F_TOASO1224	199.60	201.10	202.70	204.30	204.20	205.80	207.30	208.90
F_TSKB0125	13.21	13.30	13.43	13.55	13.52	13.65	13.74	13.87
F_TSKB1224	12.70	12.82	12.98	13.14	13.10	13.26	13.38	13.54
F_TTKOM0125	46.96	47.54	48.35	49.16	48.93	49.74	50.32	51.13
F_TTKOM1224	45.37	45.96	46.72	47.48	47.31	48.07	48.66	49.42
F_TUPRS0125	153.22	154.63	156.22	157.80	157.63	159.22	160.63	162.22
F_TUPRS1224	148.38	149.97	151.73	153.50	153.32	155.08	156.67	158.43
F_ULKER1224	111.02	112.73	115.52	118.30	117.23	120.02	121.73	124.52
F_USDTRY0125	36.81	36.84	36.87	36.90	36.89	36.92	36.95	36.98
F_USDTRY1224	35.63	35.66	35.69	35.73	35.72	35.76	35.79	35.82
F_VAKBN0125	23.44	24.01	24.48	24.94	25.05	25.52	26.09	26.56
F_VAKBN1224	22.45	23.08	23.61	24.15	24.24	24.77	25.40	25.93
F_VESTL0125	64.92	65.96	67.00	68.04	68.04	69.08	70.12	71.16
F_VESTL1224	62.37	63.53	64.72	65.90	65.88	67.07	68.23	69.42
F_X10XB0225	12,652.67	12,658.33	12,669.67	12,681.00	12,675.33	12,686.67	12,692.33	12,703.67
F_X10XB1224	11,794.67	11,872.33	12,027.67	12,183.00	12,105.33	12,260.67	12,338.33	12,493.67
F_XAUTRYM0225	3,245.77	3,256.83	3,266.67	3,276.50	3,277.73	3,287.57	3,298.63	3,308.47
F_XAUTRYM1224	3,020.20	3,030.10	3,040.00	3,049.90	3,049.90	3,059.80	3,069.70	3,079.60
F_XAUUSD0225	2,654.70	2,665.10	2,671.30	2,677.50	2,681.70	2,687.90	2,698.30	2,704.50
F_XAUUSD1224	2,629.53	2,639.77	2,646.83	2,653.90	2,657.07	2,664.13	2,674.37	2,681.43
F_XLBNK0225	13,159.33	13,404.67	13,762.33	14,120.00	14,007.67	14,365.33	14,610.67	14,968.33
F_XLBNK1224	12,301.67	12,560.33	12,934.67	13,309.00	13,193.33	13,567.67	13,826.33	14,200.67
F_XSD251224	14,200.00	14,200.00	14,200.00	14,200.00	14,200.00	14,200.00	14,200.00	14,200.00
F_XU0300225	11,286.67	11,408.33	11,604.67	11,801.00	11,726.33	11,922.67	12,044.33	12,240.67
F_XU0301224	10,636.33	10,763.67	10,964.33	11,165.00	11,091.67	11,292.33	11,419.67	11,620.33
F_YKBNK0125	29.78	30.37	31.33	32.30	31.92	32.88	33.47	34.43
F_YKBNK1224	28.70	29.28	30.25	31.21	30.83	31.80	32.38	33.35

Sözleşme Kodu	Vade Ayı	Uzlaşma Fiyatı	Önceki Uzlaşma Fiyatı	Değişim	Değişim Puan	Gün İçi Yüksek	Gün İçi Düşük	İşlem Miktarı	İşlem Hacim	Açık Pozisyon	Açık Pozisyon Değişimi	Vadeye Kalan Gün Sayısı	Takasbank Başlangıç Teminatı %
PAY VADELİ													
F_ISCTR0125	31.01.2025	14.840	14.650	1.30 %	0.19	15.170	14.540	12,658	18,935,843	32,789	3,165	59	16
F_ISCTR1224	31.12.2024	14.350	14.140	1.49 %	0.21	14.690	14.010	1,873,377	2,702,696,023	1,446,308	40,894	28	16
F_KCHOL0125	31.01.2025	208.900	208.500	0.19 %	0.40	212.400	206.900	1,764	37,144,370	2,106	140	59	16
F_KCHOL1224	31.12.2024	201.550	201.450	0.05 %	0.10	205.450	199.350	69,539	1,414,999,525	120,378	5,620	28	16
F_KONTR0125	31.01.2025	48.080	47.890	0.40 %	0.19	49.090	47.270	603	2,901,890	663	-90	59	17
F_KONTR1224	31.12.2024	46.710	46.670	0.09 %	0.04	47.900	46.110	16,129	76,210,555	30,724	72	28	17
F_KOZAA0125	31.01.2025	75.110	75.680	-0.75 %	-0.57	76.800	74.830	860	6,528,196	1,177	267	59	15
F_KOZAA1224	31.12.2024	72.500	73.120	-0.85 %	-0.62	74.380	72.140	52,224	383,434,959	83,504	9,976	28	15
F_KOZAL0125	31.01.2025	25.110	24.370	3.04 %	0.74	25.700	23.950	10,275	25,787,862	30,030	1,288	59	16
F_KOZAL1224	31.12.2024	24.420	23.680	3.13 %	0.74	24.920	23.210	368,117	895,753,680	687,841	-33,600	28	16
F_KRDMD0125	31.01.2025	29.640	29.500	0.47 %	0.14	30.090	29.320	2,045	6,089,361	1,913	281	59	16
F_KRDMD1224	31.12.2024	28.670	28.560	0.39 %	0.11	29.110	28.310	192,452	553,741,319	208,007	16,632	28	16
F_MGROS0125	31.01.2025	527.200	517.600	1.85 %	9.60	530.000	520.900	68	3,584,330	216	17	59	15
F_MGROS1224	31.12.2024	512.500	502.300	2.03 %	10.20	514.000	501.600	5,154	262,963,700	12,471	258	28	15
F_ODAS0125	31.01.2025	6.660	6.620	0.60 %	0.04	6.770	6.500	7,266	4,879,261	20,827	2,406	59	15
F_ODAS1224	31.12.2024	6.440	6.440	0.00 %	0.00	6.560	6.360	220,523	142,884,574	455,548	15,212	28	15
F_OYAKC0125	31.01.2025	77.930	77.680	0.32 %	0.25	78.350	77.000	286	2,214,751	345	-71	59	16
F_OYAKC1224	31.12.2024	75.720	75.580	0.19 %	0.14	76.390	75.000	15,301	115,543,085	34,744	2,222	28	16
F_PETKM0125	31.01.2025	20.130	20.090	0.20 %	0.04	20.380	20.000	4,633	9,353,487	6,881	1,732	59	16
F_PETKM1224	31.12.2024	19.430	19.470	-0.21 %	-0.04	19.710	19.310	175,865	343,737,916	392,446	6,167	28	16
F_PGSUS0125	31.01.2025	235.650	235.050	0.26 %	0.60	237.200	232.750	392	9,248,760	919	158	59	16
F_PGSUS1224	31.12.2024	227.900	227.200	0.31 %	0.70	229.350	224.350	19,489	444,078,800	43,931	3,686	28	16
F_SAHOL0125	31.01.2025	99.240	95.520	3.89 %	3.72	100.000	95.760	669	6,564,980	646	66	59	15
F_SAHOL1224	31.12.2024	96.500	92.790	4.00 %	3.71	97.000	92.680	80,307	768,686,876	167,879	-14,956	28	15
F_SASA0125	31.01.2025	4.530	4.350	4.14 %	0.18	4.560	4.340	18,090	8,126,966	65,727	451	59	16
F_SASA1224	31.12.2024	4.390	4.200	4.52 %	0.19	4.420	4.200	1,296,380	561,629,148	1,647,417	256,997	28	16
F_SISE0125	31.01.2025	43.930	44.160	-0.52 %	-0.23	44.640	43.750	2,702	11,970,264	6,970	344	59	15
F_SISE1224	31.12.2024	42.490	42.660	-0.40 %	-0.17	43.200	42.250	116,628	499,030,403	211,860	-659	28	15
F_SOKM0125	31.01.2025	44.000	44.330	-0.74 %	-0.33	44.590	43.990	745	3,301,451	1,401	314	59	15
F_SOKM1224	31.12.2024	42.740	42.890	-0.35 %	-0.15	43.240	42.500	33,035	141,680,305	88,870	-1,429	28	15
F_TAVHL0125	31.01.2025	292.200	285.950	2.19 %	6.25	295.950	290.350	151	4,416,770	86	-34	59	16
F_TAVHL1224	31.12.2024	285.250	280.200	1.80 %	5.05	287.800	280.100	6,266	178,163,225	18,022	955	28	16
F_TCELL0125	31.01.2025	97.220	95.220	2.10 %	2.00	97.820	95.040	1,302	12,589,251	1,209	143	59	14
F_TCELL1224	31.12.2024	94.090	91.940	2.34 %	2.15	94.780	91.700	94,577	885,816,488	257,794	-9,882	28	14
F_THYAO0125	31.01.2025	307.900	306.100	0.59 %	1.80	310.200	303.750	1,112	34,368,435	3,417	423	59	15
F_THYAO1224	31.12.2024	297.050	295.500	0.52 %	1.55	300.200	293.200	57,574	1,714,971,205	150,749	6,010	28	15
F_TKFEN0125	31.01.2025	87.440	87.950	-0.58 %	-0.51	88.960	86.970	567	4,967,124	571	124	59	16
F_TKFEN1224	31.12.2024	84.490	85.710	-1.42 %	-1.22	86.160	84.250	21,668	184,023,611	26,347	608	28	16
F_TOASO0125	31.01.2025	210.950	211.250	-0.14 %	-0.30	211.950	209.500	149	3,139,280	473	12	59	15
F_TOASO1224	31.12.2024	204.000	203.900	0.02 %	0.05	205.700	202.600	11,979	244,124,725	42,931	384	28	15
F_TSKB0125	31.01.2025	13.600	13.450	1.12 %	0.15	13.620	13.400	362	489,982	1,432	286	59	15
F_TSKB1224	31.12.2024	13.150	12.970	1.39 %	0.18	13.220	12.940	71,988	94,525,291	484,398	13,861	28	15
F_TTKOM0125	31.01.2025	49.110	48.150	1.99 %	0.96	49.510	48.120	2,410	11,844,499	3,065	-26	59	15
F_TTKOM1224	31.12.2024	47.420	46.590	1.78 %	0.83	47.900	46.550	59,666	283,005,493	110,835	-1,067	28	15
F_TUPRS0125	31.01.2025	157.800	156.050	1.12 %	1.75	159.050	156.050	550	8,675,445	1,003	223	59	15
F_TUPRS1224	31.12.2024	153.400	151.900	0.99 %	1.50	154.900	151.550	43,765	671,866,465	92,844	3,645	28	15
F_ULKER1224	31.12.2024	118.300	114.900	2.96 %	3.40	118.950	114.450	10,401	122,218,115	17,572	2,027	28	15
F_VAKBN0125	31.01.2025	24.910	24.800	0.44 %	0.11	25.630	24.590	2,041	5,138,711	1,538	297	59	16
F_VAKBN1224	31.12.2024	24.130	24.000	0.54 %	0.13	24.860	23.700	216,719	528,541,449	205,775	-13,023	28	16
F_VESTL0125	31.01.2025	67.830	68.430	-0.88 %	-0.60	69.080	67.000	212	1,441,918	279	41	59	16
F_VESTL1224	31.12.2024	65.840	66.520	-1.02 %	-0.68	67.050	64.700	11,231	74,567,017	34,390	-1,243	28	16
F_YKBNK0125	31.01.2025	32.250	31.140	3.56 %	1.11	32.500	30.950	11,777	37,676,797	8,975	621	59	17
F_YKBNK1224	31.12.2024	31.200	30.060	3.79 %	1.14	31.420	29.870	922,815	2,855,772,258	856,064	2,039	28	17

*Takasbank pozisyon limitlerine ulaşmak için [tıklayınız.](#)

**Gedik Yatırım Menkul Değerler A.Ş. - Yatırım Danışmanlığı Birimi**

Ünvan : Gedik Yatırım Menkul Değerler A.Ş.

Adres : Altayçeşme Mah. Çamlı Sok. Pasco Plaza, No:21, İç Kapı No:45, K:10-11-12 Maltepe/İstanbul

Tel : (0216) 453 0053

E-Posta : vadeli@gedik.com

***Gedik Yatırım VİOP Bülteni, Genel Yatırım Tavsiyesi Kapsamında Yatırım Danışmanlığı Birimi Tarafından Hazırlanmaktadır.**

YASAL UYARI

Burada yer alan bilgiler Gedik Yatırım tarafından bilgilendirme amacıyla hazırlanmıştır. Yatırım sinyal, bilgi, yorum ve tavsiyeleri yatırım danışmanlığı kapsamında değildir. Yatırım danışmanlığı hizmeti; aracı kurumlar, portföy yönetim şirketleri, mevduat kabul etmeyen bankalar ile müşteri arasında imzalanacak yatırım danışmanlığı sözleşmesi çerçevesinde sunulmaktadır. Burada yer alan sinyal, yorum ve tavsiyeler, herhangi bir yatırım aracının alım satım önerisi ya da getiri vaadi olarak yorumlanmamalıdır. Bu görüşler mali durumunuz ile risk ve getiri tercihlerinize uygun olmayabilir ve sadece burada yer alan bilgilere ve sinyallere dayanarak yatırım kararı verilmesi beklentilerinize uygun sonuçlar doğurmayabilir. Burada yer alan sinyaller, fiyatlar, veriler ve bilgilerin tam ve doğru olduğu garanti edilemez; içerik, haber verilmeksizin değiştirilebilir. Tüm sinyal ve veriler, Gedik Yatırım tarafından güvenilir olduğuna inanılan kaynaklardan alınmıştır. Bu sinyal ve kaynakların kullanılması nedeni ile ortaya çıkabilecek hatalardan ve zararlardan Gedik Yatırım sorumlu değildir.