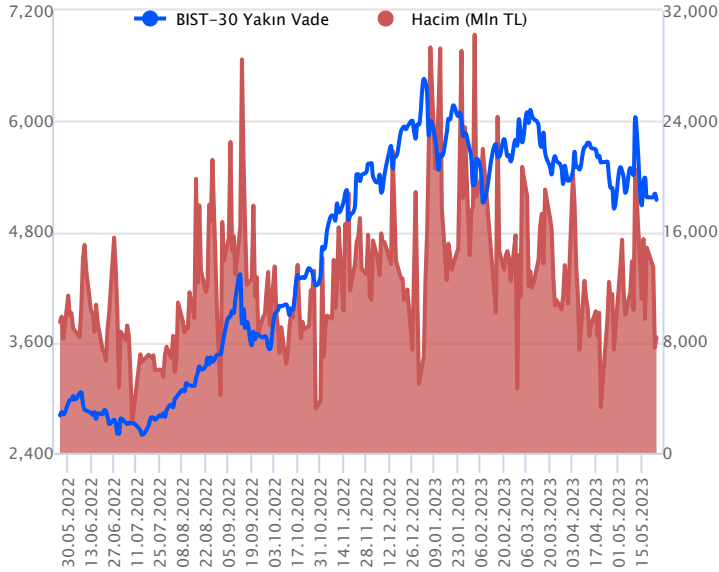


Sözleşme Kodu	Vade Ayı	Uzlaşma Fiyatı	Önceki Uzlaşma Fiyatı	Değişim	Değişim Puan	Gün İçi Yüksek	Gün İçi Düşük	İşlem Miktarı	İşlem Hacim	Açık Pozisyon	Açık Pozisyon Değişimi	Vadeye Kalan Gün Sayısı	Takasbank Başlangıç Teminatı %
ENDEKS KONTRATLARI													
F_XU0300623	26.06.2023	5,151.00	5,218.75	-1.30 %	-67.75	5,272.25	5,105.75	161,443.00	8,351,971,000.00	297,751.00	-7,952.00	33	15
F_XU0300823	31.08.2023	5,661.50	5,727.50	-1.15 %	-66.00	5,780.75	5,619.00	841.00	47,892,092.50	1,909.00	75.00	99	15

BIST 30 Yakın Vadeli Kontratı



Haziran vadeli endeks sözleşmesi yatay açılış sonrası sınırlı alımlar görülse de günün büyük kısmını satış baskısı altında geçirdi. 5.105 ile 5.272,25 seviyeleri arasında dalgalanan sözleşme günü %1,30 düşüşle 5.151 uzlaşma fiyatından tamamladı. Akşam seansı kapanışı uzlaşma fiyatının hafif altında 5.145 seviyesinde gerçekleşti. Yurt içinde saat 14:00'de, politika faizinde herhangi bir değişikliğin olmayacağını beklediğimiz TCMB PPK toplantısı takip edilecek. Yurt dışı tarafında ise ABD tarafında borç tavanı konusunda belirsizliğin devam etmesi piyasalar üzerinde baskı yaratıyor. ABD borsaları dün kayıplarla tamamlarken, bu sabah vadelielerde karışık seyirler hakim. Avrupa endeksleri yatay açılışa işaret ederken, Asya piyasalarında değer kayıpları görülüyor. Pazar günü gerçekleşecek seçim öncesi iç dinamiklerimizle hareket ettiğimiz piyasada güne volatil bir başlangıç yapmasını beklemekteyiz.

Kısa vadede 5.000 bölgesi üstünde tutunmasını olumlu olarak değerlendirdiğimiz sözleşmede gün içi yükselişlerde 5.200-5240 seviyesini takip ediyoruz. Fiyatlamada 5.105 altında olası sarkmalarda ise 5.050 ve devamında 5.000-5.010 bandı ön plana çıkabilir.

Endeks - 30 Yakın Vade Aracı Kurum Dağılımı Günlük Değişim

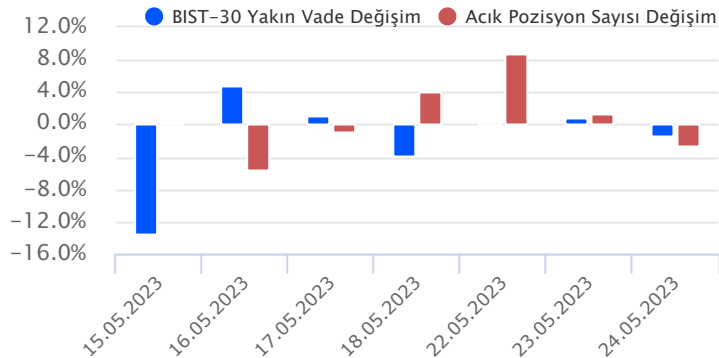
Long			Short		
Kurum	Net Lot	Pay (%)	Kurum	Net Lot	Pay (%)
HSBC Yatırım	3.868	26	Bank of Amerika	9.774	65
Yapı Kredi Yatırım	2.194	15	İş Yatırım	3.198	21
İnfo Yatırım	2.010	13	Meksa Yatırım	789	5
QNB Finans Yatırım	2.006	13	Phillipcapital	485	3
Garanti BBVA	1.108	7	Ünlü Menkul	249	2
Diğer	3.902	26	Diğer	593	4

İlk 5 Kurum Satım Ağırlıklı

Endeks - 30 Yakın Vade Aracı Kurum Dağılımı Tüm Vade

Long			Short		
Kurum	Net Lot	Pay (%)	Kurum	Net Lot	Pay (%)
Teb Yatırım	117.043	62	İş Yatırım	68.803	37
Yapı Kredi Yatırım	37.912	20	Tacirler Yatırım	39.473	21
Bank of Amerika	15.429	8	HSBC Yatırım	20.456	11
Deniz Yatırım	9.571	5	Garanti BBVA	17.401	9
Tera Yatırım	1.318	1	Ak Yatırım	10.840	6
Diğer	7.012	4	Diğer	31.312	17

İlk 5 Kurum Alım Ağırlıklı

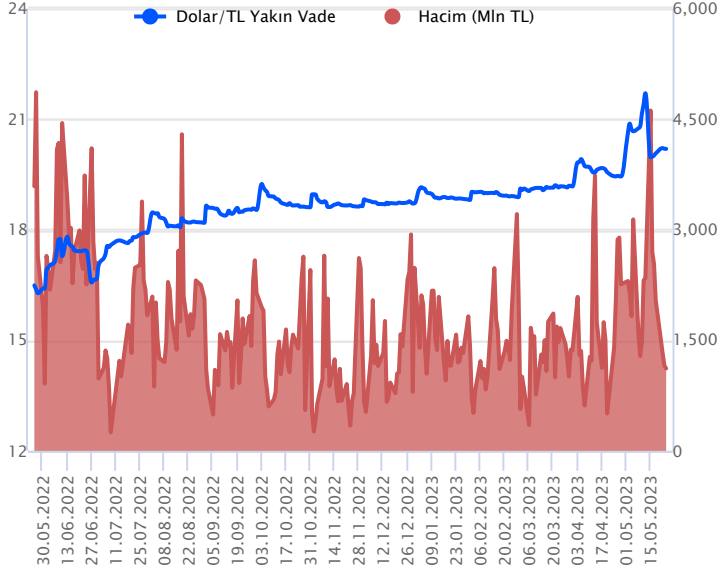


Fiyat (%) Açık Pozisyon (%) Yorum

Artış	Artış	Yükselişin devamlılığı için sinyal olarak kabul edilebilir.
Artış	Azalış	Yükselişin desteklenmediğini gösterir.
Azalış	Artış	Düşüşlerin devamlılığı için sinyal olarak kabul edilebilir.
Azalış	Azalış	Düşüşlerin desteklenmediğini gösterir.

Sözleşme Kodu	Vade Ayı	Uzlaşma Fiyatı	Önceki Uzlaşma Fiyatı	Değişim	Değişim Puan	Gün İçi Yüksek	Gün İçi Düşük	İşlem Miktarı	İşlem Hacim	Açık Pozisyon	Açık Pozisyon Değişimi	Vadeye Kalan Gün Sayısı	Takasbank Başlangıç Teminatı %
DÖVİZ KONTRATLARI													
F_EURTRY0523	31.05.2023	21.8182	21.9490	-0.60 %	-0.13	21.8831	21.7552	415	9,067,184	6,700	-34	7	15
F_EURTRY0623	26.06.2023	23.3620	23.4649	-0.44 %	-0.10	23.4621	23.1701	395	9,215,735	7,951	105	33	15
F_EURUSD0523	31.05.2023	1.0776	1.0796	-0.19 %	0.00	1.0806	1.0763	1,649	35,260,930	9,593	-477	7	4
F_EURUSD0623	26.06.2023	1.0834	1.0852	-0.17 %	0.00	1.0871	1.0820	899	19,335,631	33,638	156	33	4
F_USDTRY0523	31.05.2023	20.1899	20.1807	0.05 %	0.01	20.2011	20.1270	55,414	1,117,182,761	623,688	-43,037	7	14
F_USDTRY0623	26.06.2023	21.3504	21.3801	-0.14 %	-0.03	21.4004	21.2612	75,951	1,619,806,186	1,663,653	49,500	33	14

Dolar/TL Yakın Vadeli Kontratı



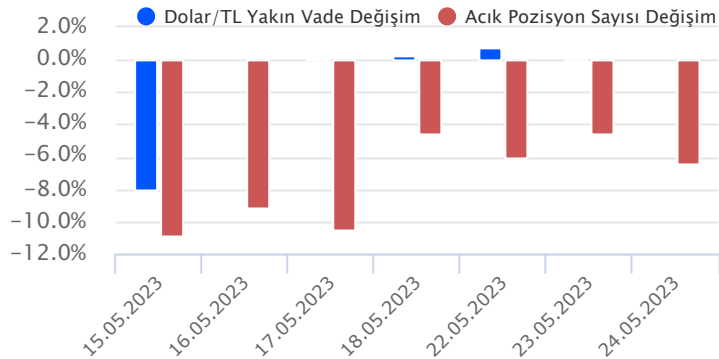
Mayıs vadeli Dolar/TL sözleşmesi dün 20,1270 ile 20,2011 seviyeleri arasında dalgalanarak günü %0,05'lik yükselişle 20,1899 uzlaşma fiyatından tamamladı. ABD'de federal hükümetin borç tavanının artırılmasına yönelik gündem yerini korumaya devam ediyor. Hazine Bakanı Yellen, Hazine'nin yeterli nakdinin 1 Haziran itibariyle bitebileceği uyarısında bulundu. Diğer taraftan 02 – 03 Mayıs'ta düzenlenen FOMC toplantısının tutanaklarında üyeler 2023'te hafif resesyon beklentisini sürdürürken, olası faiz artışlarının boyutu ise daha belirsiz hale geldi. Tutanaklarda enflasyonun kabul edilemeyecek kadar yüksek olduğu bildirilirken, yetkililerin ise daha fazla faiz artışı konusunda ayrıştığı görüldü. Açıklanan verilerin fiyatlamalara etkisi çok sınırlı kaldı. Bugün içerde TCMB faiz kararı, ABD'de ise ilk çeyrek büyüme ve haftalık işsizlik maaşı başvuruları takip edilecek. Dolar/TL spot kuru, bu sabah saat 08:20 itibariyle 19,90'lı seviyelerden işlem görüyor. Dolar endeksi 104,04 civarında hareket ediyor. Bu bağlamda sözleşmede bugün 20,25 – 20,30 ve 20,35 seviyeleri direnç; 20,13 – 20,08 ve 20,00 seviyeleri destek olarak izlenebilir.

Dolar/TL Yakın Vade Aracı Kurum Dağılımı Günlük Değişim

Long			Short		
Kurum	Net Lot	Pay (%)	Kurum	Net Lot	Pay (%)
Teb Yatırım	12.714	34	Deniz Yatırım	14.658	39
Akbank	12.700	34	Ak Yatırım	7.623	21
Finansbank	5.000	13	Yapı Kredi Yatırım	3.943	11
Fibabanka	3.100	8	Tacirler Yatırım	2.056	6
Türkish Yatırım	2.500	7	Bank of Amerika	1.592	4
Diğer	1.199	3	Diğer	7.341	20
İlk 5 Kurum Alım Ağırlıklı					

Dolar/TL Yakın Vade Aracı Kurum Dağılımı Tüm Vade

Long			Short		
Kurum	Net Lot	Pay (%)	Kurum	Net Lot	Pay (%)
İş Yatırım	145.893	25	T.C. Merkez Bankası	156.913	27
Bank of America	133.734	23	Teb Yatırım	99.651	17
Yapı Kredi Yatırım	58.404	10	Finansbank	70.448	12
Ak Yatırım	27.991	5	Fibabank	46.857	8
HSBC Yatırım	17.752	3	Burgan Yatırım	44.656	8
Diğer	191.405	33	Diğer	156.654	27
İlk 5 Kurum Satım Ağırlıklı					

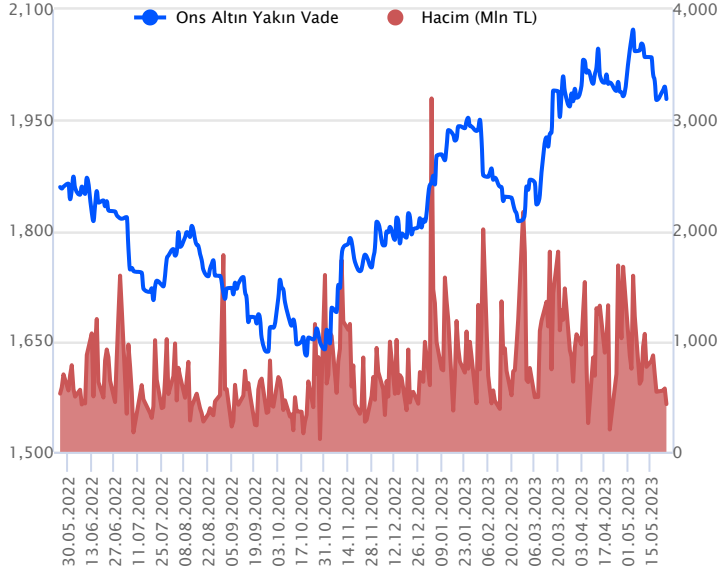


Fiyat (%) Açık Pozisyon (%) Yorum

Artış	Artış	Yükselişin devamlılığı için sinyal olarak kabul edilebilir.
Artış	Azalış	Yükselişin desteklenmediğini gösterir.
Azalış	Artış	Düşüşlerin devamlılığı için sinyal olarak kabul edilebilir.
Azalış	Azalış	Düşüşlerin desteklenmediğini gösterir.

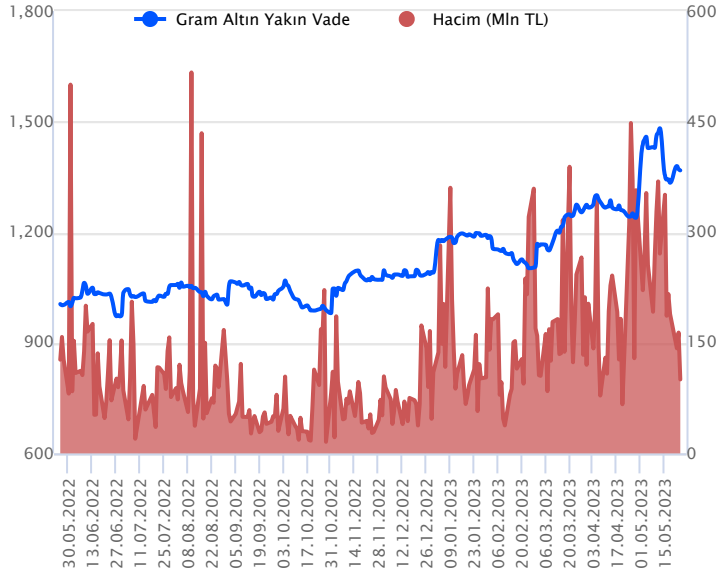
Sözleşme Kodu	Vade Ayı	Uzlaşma Fiyatı	Önceki Uzlaşma Fiyatı	Değişim	Değişim Puan	Gün İçi Yüksek	Gün İçi Düşük	İşlem Miktarı	İşlem Hacim	Açık Pozisyon	Açık Pozisyon Değişimi	Vadeye Kalan Gün Sayısı	Takasbank Başlangıç Teminatı %
ALTIN KONTRATLARI													
F_XAUTRYM0623	26.06.2023	1,368.500	1,370.710	-0.16 %	-2.21	1,376.990	1,366.990	73,126	100,248,467	1,220,081	-1,970	33	15
F_XAUTRYM0823	31.08.2023	1,514.820	1,525.930	-0.73 %	-11.11	1,534.440	1,514.500	28,958	44,121,621	233,861	5,215	99	15
F_XAUUSD0623	26.06.2023	1,988.950	1,988.000	0.05 %	0.95	2,004.350	1,976.950	10,919	431,438,191	83,181	-1,065	33	8
F_XAUUSD0823	31.08.2023	2,008.100	2,007.800	0.01 %	0.30	2,023.000	1,995.000	837	33,414,157	2,839	96	99	8

ONS ALTIN Yakın Vadeli Kontratı



Haziran vadeli ons altın sözleşmesi dün 1976,95\$ ile 2004,35\$ arasında dalgalanarak, günü yüzde 0,05 yatay bir seyirle 1988,95\$ uzlaşma fiyatından tamamladı. Spot piyasada saat 08:30 itibariyle ons altın 1955-1961\$ bölgesinde işlem görüyor. Sözleşmede dün 2004\$ seviyesine doğru yükseliş yaşanmasına karşın bu seviyenin altına doğru bir düşüş kaydedildi. Bu noktada mevcut stratejimizi yenileniyoruz. Bugünkü stratejimiz 1970\$ - 1993\$ arasında nötr olarak değerlendiriyoruz. Sözleşme için 1970\$ destek noktası olarak takip ediliyor. Bu destek altı kapanışların devamında aşağı yönlü pozisyonların artmasını sağlayabilir. Sözleşmede 1970\$ seviyesinin altında 1989\$ stop seviyesi olmak koşuluyla 1930\$ seviyesi hedeflenebilir. Yukarıda 1993\$ direnç noktası olarak bulunuyor. Bu direncin üzerinde kapanışlar ise yukarı yönlü stratejileri destekleyebilir. Sözleşmede 1993\$ direncinin üzerinde 1973\$ stop seviyesi belirlenerek 2032\$ kar alımı için değerlendirilebilir. Bugün ABD'de açıklanacak veriler bulunuyor. Veri bazlı hareket görülebilir. Ayrıca, borç tavanıyla ilgili görüşmelerde devam ediyor. Sözleşmede olası oynaklığa karşı yatırımcıların aktif bir kar al/zarar durdur seviyesi belirleyerek hareket etmeleri daha sağlıklı olabilir.

GRAM ALTIN Yakın Vadeli Kontratı

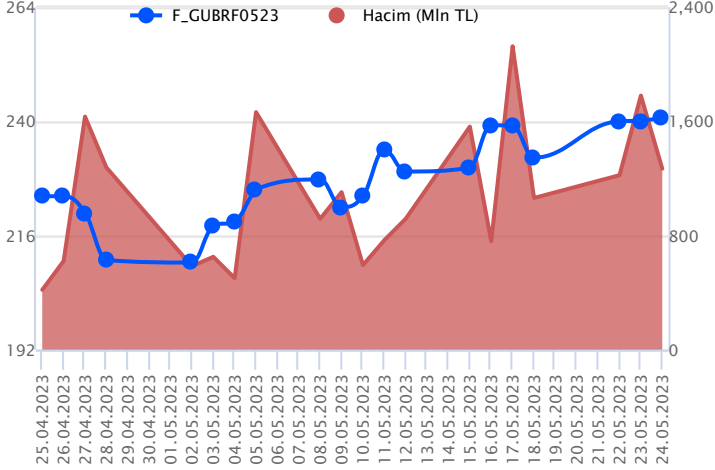


Haziran vadeli gram altın sözleşmesi dün 1366,99 TL ile 1376,99 TL arasında seyrederek, günü yüzde 0,16 sınırlı düşüşle 1368,50 TL uzlaşma fiyatından kapattı. Spot piyasada saat 08:30 itibariyle gram altın 1253 TL seviyesinde izleniyor. Ons altın 1955-1961\$ aralığında ve Dolar/TL kuru 19,89-19,91 TL arasında işlem görüyor. Sözleşmede dünkü yatay seyir sebebiyle mevcut stratejimizi sürdürmeye devam ediyoruz. Sözleşme için 1354 TL destek noktası olurken, bu destek altı kapanışların devamında aşağı yönlü pozisyonların artması beklenebilir. Sözleşmede 1354 TL desteğinin altında 1367 TL stop seviyesi belirlenerek 1326 TL kar alımı için düşünülebilir. Yukarıda ise 1379 TL direnç noktası olarak görülüyor. Bu direncin üzerinde kapanışların devamında ise yukarı yönlü pozisyonların artmasını sağlayabilir. Sözleşme için 1379 TL direncinin üzerinde 1365 TL stop seviyesi olmak koşuluyla 1406 TL seviyesi hedeflenebilir. Bugün TCMB'nin faiz kararı ve ABD'den açıklanacak veriler bulunuyor. TCMB için bu ayki toplantısında bir sürpriz beklenmiyor. ABD verileri sınırlı da olsa piyasalarda hareketlilik yaratabilir. Sözleşmede olası oynaklığa karşı yatırımcıların aktif bir kar al/zarar durdur seviyesi belirleyerek hareket etmeleri daha sağlıklı olabilir.

Sözleşme	Vade Ayı Son Uzlaşma	Önceki Uzlaşma	Değişim %	Günün Düşüğü	Günün Yüksekliği	İşlem Adedi	İşlem Hacmi
PAY VADELİ SÖZLEŞMELERİNDE EN FAZLA İŞLEM GÖRENLER							
F_GUBRF0523	31.05.2023	240.820	240.680	0.1 %	236.960	242.290	52,886 1,268,854,180
F_ISCTR0523	31.05.2023	10.290	10.450	-1.5 %	10.240	10.810	657,843 689,060,211
F_AKBNK0523	31.05.2023	14.090	14.540	-3.1 %	14.060	14.710	389,085 558,834,452

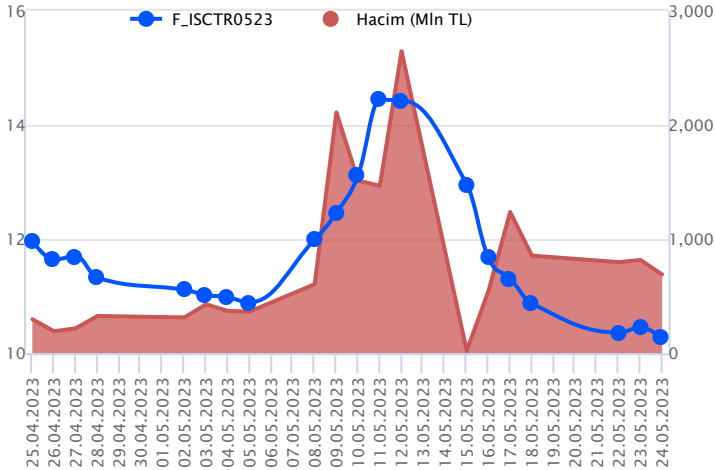
Pay vadeli sözleşmeleri, düşük teminatlarla yüksek tutarlı pozisyonlar almayı mümkün kılar. Pay vadeli sözleşmeleri ile ilgili daha detaylı bilgi almak için Gedik Yatırım VİOP Departmanı ile iletişime geçebilirsiniz.

F_GUBRF0523 Vadeli Kontratı



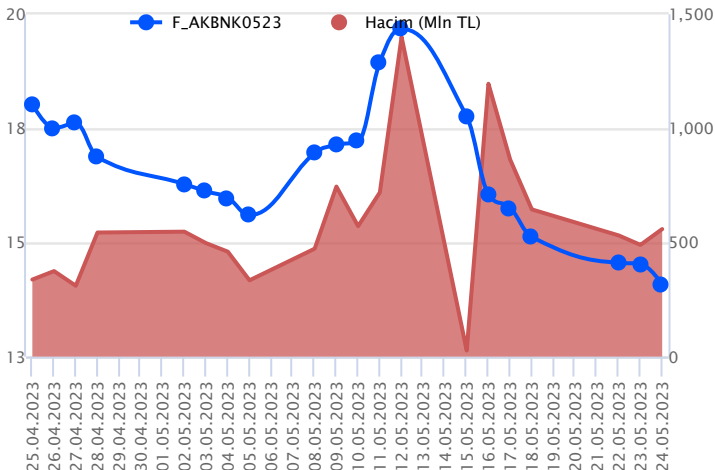
Endekste günün ikinci yarısından sonra kayıplar yaşanırken, Mayıs vadeli GUBRF sözleşmesi 236,96 TL – 242,29 TL seviyeleri arasında dalgalanarak günü 240,82 TL uzlaşma fiyatından tamamladı. Ortalamaların bulunduğu bölgede tutunma çabasının öne çıktığı sözleşmede yatay trendde 240,00 TL bölgesi takip edilmektedir. Bu bölgenin üzerinde alımların devam etmesi halinde 242,30 TL ara direnç konumunda bulunurken, devamında 244,70 TL ve 246,48 TL seviyeleri gündeme gelecektir. Sözleşmede risk iştahındaki volatiliteye paralel realizasyonların yaşanması durumunda 236,40 TL - 230,85 TL ve 50 günlük ortalamanın bulunduğu 227,22 TL seviyeleri takip edilecek desteklerdir. GUBRF hissesi ve pay sözleşmelerinde zaman zaman yaşanan sert ve volatil fiyatlamalara karşı temkinli olunması aktif bir stop loss stratejisine bağlı kalınması faydalı olacaktır.

F_ISCTR0523 Vadeli Kontratı



Bankacılık endeksinde kayıplar %2'yi bulurken, Mayıs vadeli ISCTR sözleşmesi 10,24 TL – 10,81 TL seviyeleri arasında dalgalanarak günü içi dip bölgeye yakın 10,29 TL uzlaşma fiyatından tamamladı. İzlediğimiz 200 günlük ortalamanın (10,95) altında fiyatlamasının devam ettiği sözleşmede satış baskısının devamı beklenirken, bu bölgenin üzerinde yaşanacak saatlik kapanışlar toparlanmalar açısından kritik öneme sahip bulunuyor. Volatiliteye bağlı olarak realizasyonların devam etmesi halinde 10,10 TL – 10,00 TL ve 9,85 TL kademeli izlenecek destek seviyeleridir. Tepki alımlarının etkili olması halinde 10,74 TL takip edilen ilk direnç konumunda bulunurken, devamında 10,82 TL ve 10,95 TL seviyeleri gündeme gelecektir. Sektörde yaşanan volatiliteye karşı alınacak pozisyonlarda temkinli olunması aktif bir stop loss stratejisine bağlı kalınması faydalı olacaktır.

F_AKBNK0523 Vadeli Kontratı



BIST 30 ve bankacılık endeksinde negatif seyirlerin izlendiği bir günü geride bıraktık. Hafta sonu yapılacak Cumhurbaşkanlığı ikinci tur seçimi öncesinde piyasadaki volatilitenin devam edebileceğini bu bağlamda yatırımcıların aktif bir stop loss stratejisine bağlı kalmalarının yararlı olacağı günlerden geçtiğimizi belirtmekte fayda görüyoruz. Mayıs vadeli AKBNK pay sözleşmesi dün 14,06 TL ile 14,71 TL seviyeleri arasında dalgalanarak günü %3,09'luk düşüşle 14,09 TL uzlaşma fiyatından tamamladı. Sözleşmede son dönemdeki satış baskısının devam ettiği görülmekte. Bu satış baskısının bugün de devam etmesi durumunda 13,83 TL seviyesi gün içerisinde destek olarak izlenebilir. Devamında 13,60 TL - 13,50 TL aralığı gündeme gelebilir. Tepki yükselişlerinin görülmesi durumunda ise 14,40 TL – 14,45 TL aralığı direnç olarak izlenebilir. Devamında 14,70 TL ve 14,90 TL seviyesi sıralı direnç noktaları olarak takip edilebilir.

Dayanak Varlıkların Teknik Gösterge Görünümleri

20 Gün Ortalama/Fiyat Kesişmesi (YUKARI)

Bu şartları sağlayan dayanak varlık bulunmamaktadır.

Güç Göstergeleri Olumlu

RSI ve Momentum göstergelerine göre olumlu olanlar

50 Gün Ortalama/Fiyat Kesişmesi (YUKARI)

Bu şartları sağlayan dayanak varlık bulunmamaktadır.

MACD

KOZAA	GÜÇLÜ AL
KCHOL	GÜÇLÜ SAT
TTKOM	ZAYIF AL
ARCLK	ZAYIF SAT

20/50 Gün Ortalama Kesişmesi (YUKARI)

Bu şartları sağlayan dayanak varlık bulunmamaktadır.

Para Girişi Olan Dayanak Varlıklar

	Kapanış	İşlem Hacmi (Mln TL)
SASA	50.65	4,316.71447
ODAS	5.74	910.33012

Yüksek Hacimliler

	İşlem Hacmi (Mln TL)
XU030	31,452.51
XSD25	16,588.31
X10XB	11,658.91
XLBNK	6,052.42
SASA	4,316.71

20 Gün Ortalama/Fiyat Kesişmesi (AŞAĞI)

KRDMD
AKSEN
HEKTS

Güç Göstergeleri Zayıf

BIMAS
SOKM
ARCLK
SAHOL

RSI ve Momentum göstergelerine göre zayıf olanlar

50 Gün Ortalama/Fiyat Kesişmesi (AŞAĞI)

GBP/USD
XPT/USD

Göstergeleri Dipte Olanlar

ARCLK
BIMAS
SAHOL
XPT/USD
GARAN

CCI, RSI, Stochastics, Williams' %R , MFI ve DX göstergelerinin ortalaması en düşük olanlar

20/50 Gün Ortalama Kesişmesi (AŞAĞI)

Bu şartları sağlayan dayanak varlık bulunmamaktadır.

Para Çıkışı Olan Dayanak Varlıklar

	Kapanış	İşlem Hacmi (Mln TL)
Bu şartları sağlayan dayanak varlık bulunmamaktadır.		

Dayanak Varlıkların Teknik Gösterge Konumları

Kod	5 Günlük H.O	10 Günlük H.O	20 Günlük H.O	50 Günlük H.O	RSI	StochS	MACD	CCI
AEFES	SATIM	SATIM	SATIM	SATIM	SATIM	SATIM	SATIM	ALIM
AKBNK	SATIM	SATIM	SATIM	SATIM	SATIM	SATIM	SATIM	SATIM
AKSEN	SATIM	SATIM	SATIM	SATIM	SATIM	ALIM	ALIM	SATIM
ALARK	ALIM	ALIM	SATIM	SATIM	ALIM	ALIM	ALIM	SATIM
ARCLK	SATIM	SATIM	SATIM	SATIM	SATIM	ALIM	SATIM	SATIM
ASELS	SATIM	SATIM	SATIM	SATIM	SATIM	ALIM	ALIM	SATIM
BIMAS	SATIM	SATIM	SATIM	SATIM	SATIM	SATIM	SATIM	ALIM
CNH/TRY	ALIM	ALIM	ALIM	ALIM	ALIM	SATIM	SATIM	ALIM
DOHOL	SATIM	SATIM	SATIM	SATIM	SATIM	ALIM	SATIM	SATIM
ECILC	SATIM	SATIM	SATIM	SATIM	SATIM	ALIM	SATIM	ALIM
EKGYO	SATIM	ALIM	ALIM	SATIM	SATIM	ALIM	ALIM	SATIM
ENJSA	SATIM	SATIM	SATIM	SATIM	SATIM	ALIM	SATIM	SATIM
ENKAI	ALIM	SATIM	SATIM	SATIM	ALIM	SATIM	SATIM	ALIM
EREGL	SATIM	SATIM	SATIM	SATIM	SATIM	ALIM	ALIM	SATIM
EUR/TRY	SATIM	SATIM	ALIM	ALIM	SATIM	ALIM	SATIM	ALIM
EUR/USD	SATIM	SATIM	SATIM	SATIM	SATIM	ALIM	SATIM	SATIM
FROTO	SATIM	SATIM	SATIM	SATIM	SATIM	ALIM	SATIM	SATIM
GARAN	SATIM	SATIM	SATIM	SATIM	SATIM	SATIM	SATIM	ALIM
GBP/USD	SATIM	SATIM	SATIM	SATIM	SATIM	ALIM	SATIM	SATIM
GUBRF	ALIM	ALIM	ALIM	ALIM	ALIM	SATIM	ALIM	SATIM
HALKB	SATIM	SATIM	ALIM	ALIM	SATIM	SATIM	ALIM	SATIM
HEKTS	ALIM	ALIM	SATIM	SATIM	ALIM	ALIM	ALIM	ALIM
ISCTR	SATIM	SATIM	SATIM	SATIM	SATIM	SATIM	SATIM	SATIM
ISGYO	SATIM	SATIM	SATIM	SATIM	SATIM	SATIM	ALIM	SATIM
KARSN	SATIM	SATIM	SATIM	SATIM	SATIM	ALIM	ALIM	SATIM
KCHOL	SATIM	SATIM	SATIM	SATIM	SATIM	ALIM	SATIM	SATIM
KOZAA	ALIM	ALIM	ALIM	ALIM	ALIM	ALIM	ALIM	SATIM
KOZAL	ALIM	ALIM	ALIM	SATIM	ALIM	ALIM	ALIM	SATIM
KRDMD	SATIM	SATIM	SATIM	SATIM	SATIM	ALIM	ALIM	SATIM
MGROS	SATIM	SATIM	SATIM	SATIM	SATIM	ALIM	SATIM	SATIM
ODAS	ALIM	ALIM	ALIM	SATIM	ALIM	SATIM	ALIM	ALIM
OYAKC	ALIM	ALIM	ALIM	ALIM	ALIM	ALIM	ALIM	SATIM
PETKM	SATIM	SATIM	SATIM	SATIM	SATIM	ALIM	ALIM	SATIM
PGSUS	SATIM	SATIM	SATIM	SATIM	SATIM	ALIM	SATIM	SATIM
RUB/TRY	SATIM	SATIM	ALIM	ALIM	SATIM	SATIM	SATIM	SATIM
SAHOL	SATIM	SATIM	SATIM	SATIM	SATIM	ALIM	SATIM	SATIM
SASA	ALIM	ALIM	ALIM	ALIM	ALIM	SATIM	ALIM	ALIM
SISE	SATIM	SATIM	SATIM	SATIM	SATIM	ALIM	SATIM	SATIM
SKBNK	SATIM	SATIM	SATIM	SATIM	SATIM	ALIM	SATIM	SATIM
SOKM	SATIM	SATIM	SATIM	SATIM	SATIM	ALIM	SATIM	SATIM
TAVHL	SATIM	SATIM	SATIM	SATIM	SATIM	ALIM	ALIM	SATIM
TCELL	SATIM	SATIM	SATIM	SATIM	SATIM	ALIM	SATIM	SATIM
THYAO	SATIM	SATIM	ALIM	ALIM	SATIM	ALIM	ALIM	SATIM
TKFEN	SATIM	SATIM	SATIM	SATIM	SATIM	ALIM	ALIM	SATIM
TOASO	SATIM	SATIM	SATIM	SATIM	SATIM	ALIM	SATIM	SATIM
TSKB	SATIM	SATIM	SATIM	SATIM	SATIM	SATIM	SATIM	SATIM
TTKOM	SATIM	SATIM	SATIM	SATIM	ALIM	ALIM	ALIM	SATIM
TUPRS	SATIM	SATIM	SATIM	SATIM	SATIM	ALIM	ALIM	SATIM
USD/TRY	ALIM	ALIM	ALIM	ALIM	ALIM	SATIM	ALIM	SATIM
VAKBN	SATIM	SATIM	SATIM	SATIM	SATIM	SATIM	ALIM	SATIM
VESTL	SATIM	SATIM	SATIM	SATIM	SATIM	ALIM	ALIM	SATIM
X10XB	SATIM	SATIM	SATIM	SATIM	SATIM	ALIM	ALIM	SATIM
XAU/TRY	ALIM	ALIM	ALIM	ALIM	ALIM	SATIM	SATIM	ALIM
XAU/USD	SATIM	SATIM	SATIM	SATIM	SATIM	SATIM	SATIM	ALIM
XLBNK	SATIM	SATIM	SATIM	SATIM	SATIM	SATIM	SATIM	SATIM
XSD25	SATIM	SATIM	SATIM	SATIM	SATIM	ALIM	SATIM	SATIM
XU030	SATIM	SATIM	SATIM	SATIM	SATIM	ALIM	SATIM	SATIM
YKBNK	SATIM	SATIM	SATIM	SATIM	SATIM	SATIM	SATIM	SATIM

Kod	Destek 3	Destek 2	Destek 1	Kapanış	Pivot	Direnç 1	Direnç 2	Direnç 3
	DESTEKLER				DİRENÇLER			
F_AEFES0523	55.53	56.42	57.85	59.27	58.74	60.17	61.06	62.49
F_AEFES0623	58.23	58.98	60.19	61.40	60.94	62.15	62.90	64.11
F_AKBNK0523	13.21	13.64	13.86	14.09	14.29	14.51	14.94	15.16
F_AKBNK0623	13.84	14.27	14.49	14.72	14.92	15.14	15.57	15.79
F_AKSEN0523	26.45	27.31	27.83	28.35	28.69	29.21	30.07	30.59
F_AKSEN0623	27.64	28.35	28.85	29.34	29.56	30.06	30.77	31.27
F_ALARK0523	54.70	55.89	57.47	59.05	58.66	60.24	61.43	63.01
F_ALARK0623	57.35	58.32	59.81	61.29	60.78	62.27	63.24	64.73
F_ARCLK0523	82.05	83.82	84.86	85.89	86.63	87.67	89.44	90.48
F_ARCLK0623	85.94	87.39	88.26	89.12	89.71	90.58	92.03	92.90
F_ASELS0523	38.72	39.55	40.15	40.76	40.98	41.58	42.41	43.01
F_ASELS0623	40.41	41.21	41.81	42.42	42.61	43.21	44.01	44.61
F_BIMAS0523	130.60	132.50	133.61	134.73	135.51	136.62	138.52	139.63
F_BIMAS0623	134.69	136.41	137.52	138.62	139.24	140.35	142.07	143.18
F_CNHTRY0523	2.87	2.87	2.87	2.87	2.87	2.87	2.87	2.87
F_CNHTRY0623	3.04	3.04	3.04	3.04	3.04	3.04	3.04	3.04
F_DOHOL0523	7.57	7.78	7.92	8.05	8.13	8.27	8.48	8.62
F_DOHOL0623	7.96	8.17	8.27	8.38	8.48	8.58	8.79	8.89
F_ECILC0523	24.07	24.53	24.86	25.20	25.32	25.65	26.11	26.44
F_ECILC0623	25.23	25.63	25.94	26.26	26.34	26.65	27.05	27.36
F_EKGYO0523	5.96	6.08	6.15	6.21	6.27	6.34	6.46	6.53
F_EKGYO0623	6.21	6.32	6.39	6.45	6.50	6.57	6.68	6.75
F_ENJSA0523	25.33	25.96	26.33	26.69	26.96	27.33	27.96	28.33
F_ENJSA0623	26.60	27.14	27.49	27.83	28.03	28.38	28.92	29.27
F_ENKAI0523	23.13	23.40	23.86	24.33	24.13	24.59	24.86	25.32
F_ENKAI0623	24.07	24.34	24.86	25.38	25.13	25.65	25.92	26.44
F_EREGL0523	30.05	30.43	30.68	30.92	31.06	31.31	31.69	31.94
F_EREGL0623	30.50	31.12	31.44	31.77	32.06	32.38	33.00	33.32
F_EURTRY0523	21.63	21.69	21.75	21.82	21.82	21.88	21.95	22.01
F_EURTRY0623	22.90	23.04	23.19	23.35	23.33	23.48	23.62	23.78
F_EURUSD0523	1.07	1.07	1.08	1.08	1.08	1.08	1.08	1.08
F_EURUSD0623	1.08	1.08	1.08	1.08	1.08	1.09	1.09	1.09
F_FROTO0523	504.12	512.93	518.27	523.60	527.08	532.42	541.23	546.57
F_FROTO0623	527.77	534.89	541.63	548.38	548.75	555.49	562.61	569.35
F_GARAN0523	22.48	23.10	23.43	23.76	24.05	24.38	25.00	25.33
F_GARAN0623	23.29	23.94	24.28	24.63	24.93	25.27	25.92	26.26
F_GBPUSD0523	1.23	1.23	1.23	1.24	1.24	1.24	1.25	1.25
F_GBPUSD0623	1.21	1.22	1.23	1.23	1.24	1.24	1.25	1.26
F_GUBRF0523	232.34	234.65	237.67	240.69	239.98	243.00	245.31	248.33
F_GUBRF0623	242.07	244.23	247.31	250.38	249.47	252.55	254.71	257.79
F_HALKB0523	10.92	11.06	11.17	11.27	11.31	11.42	11.56	11.67
F_HALKB0623	11.28	11.44	11.53	11.63	11.69	11.78	11.94	12.03
F_HEKTS0523	23.40	24.36	24.91	25.47	25.87	26.42	27.38	27.93
F_HEKTS0623	24.50	25.41	25.94	26.48	26.85	27.38	28.29	28.82
F_ISCTR0523	9.50	9.87	10.07	10.27	10.44	10.64	11.01	11.21
F_ISCTR0623	9.98	10.33	10.53	10.72	10.88	11.08	11.43	11.63
F_ISGYO0523	7.52	7.66	7.74	7.82	7.88	7.96	8.10	8.18
F_ISGYO0623	7.79	7.95	8.04	8.12	8.20	8.29	8.45	8.54
F_KARSN0523	7.32	7.52	7.63	7.75	7.83	7.94	8.14	8.25
F_KARSN0623	7.64	7.82	7.93	8.04	8.11	8.22	8.40	8.51
F_KCHOL0523	68.16	70.39	71.89	73.39	74.12	75.62	77.85	79.35
F_KCHOL0623	71.39	73.65	75.17	76.69	77.43	78.95	81.21	82.73
F_KOZAA0523	37.51	38.75	39.72	40.68	40.96	41.93	43.17	44.14
F_KOZAA0623	39.10	40.37	41.33	42.30	42.60	43.56	44.83	45.79
F_KOZAL0523	18.05	18.45	18.79	19.12	19.19	19.53	19.93	20.27
F_KOZAL0623	18.74	19.17	19.53	19.90	19.96	20.32	20.75	21.11
F_KRDMD0523	15.16	15.53	15.77	16.00	16.14	16.38	16.75	16.99
F_KRDMD0623	15.88	16.19	16.39	16.58	16.70	16.90	17.21	17.41
F_MGROS0523	153.86	157.56	161.59	165.61	165.29	169.32	173.02	177.05
F_MGROS0623	162.09	164.54	167.35	170.17	169.80	172.61	175.06	177.87
F_ODAS0523	5.34	5.51	5.65	5.79	5.82	5.96	6.13	6.27
F_ODAS0623	5.59	5.76	5.90	6.05	6.07	6.21	6.38	6.52
F_OYAKC0523	31.37	32.16	33.63	35.11	34.42	35.89	36.68	38.15
F_OYAKC0623	32.83	33.56	35.00	36.45	35.73	37.17	37.90	39.34
F_PETKM0523	12.06	12.26	12.44	12.63	12.64	12.82	13.02	13.20
F_PETKM0623	12.44	12.64	12.83	13.03	13.03	13.22	13.42	13.61

Kod	Destek 3	Destek 2	Destek 1	Kapanış	Pivot	Direnç 1	Direnç 2	Direnç 3
	DESTEKLER				DİRENÇLER			
F_PGSUS0523	396.52	403.01	407.01	411.00	413.50	417.50	423.99	427.99
F_PGSUS0623	411.85	418.18	422.35	426.53	428.68	432.85	439.18	443.35
F_SAHOL0523	32.35	33.48	34.13	34.79	35.26	35.91	37.04	37.69
F_SAHOL0623	34.09	35.14	35.81	36.47	36.86	37.53	38.58	39.25
F_SASA0523N1	46.73	48.19	49.70	51.20	51.16	52.67	54.13	55.64
F_SASA0623N1	48.74	49.96	51.26	52.57	52.48	53.78	55.00	56.30
F_SISE0523	33.36	34.21	34.71	35.20	35.56	36.06	36.91	37.41
F_SISE0623	34.96	35.79	36.28	36.78	37.11	37.60	38.43	38.92
F_SKBNK0523	2.06	2.09	2.12	2.14	2.15	2.18	2.21	2.24
F_SKBNK0623	2.14	2.18	2.20	2.23	2.24	2.26	2.30	2.32
F_SOKM0523	25.09	26.23	27.03	27.84	28.17	28.97	30.11	30.91
F_SOKM0623	26.33	27.38	28.12	28.86	29.17	29.91	30.96	31.70
F_TAVHL0523	65.27	66.04	66.57	67.11	67.34	67.87	68.64	69.17
F_TAVHL0623	66.87	67.98	68.68	69.38	69.79	70.49	71.60	72.30
F_TCELL0523	29.61	30.36	30.80	31.24	31.55	31.99	32.74	33.18
F_TCELL0623	30.99	31.72	32.16	32.60	32.89	33.33	34.06	34.50
F_THYAO0523	128.56	130.71	132.21	133.70	134.36	135.86	138.01	139.51
F_THYAO0623	134.46	136.53	138.05	139.56	140.12	141.64	143.71	145.23
F_TKFEN0523	24.70	25.43	25.86	26.30	26.59	27.02	27.75	28.18
F_TKFEN0623	25.93	26.62	27.02	27.43	27.71	28.11	28.80	29.20
F_TOASO0523	184.66	187.43	189.42	191.41	192.19	194.18	196.95	198.94
F_TOASO0623	192.81	195.21	197.49	199.76	199.89	202.17	204.57	206.85
F_TSKB0523	3.37	3.45	3.53	3.62	3.61	3.69	3.77	3.85
F_TSKB0623	3.48	3.57	3.64	3.72	3.73	3.80	3.89	3.96
F_TTKOM0523	12.95	13.29	13.53	13.76	13.87	14.11	14.45	14.69
F_TTKOM0623	13.61	13.92	14.14	14.35	14.45	14.67	14.98	15.20
F_TUPRS0523N1	61.18	62.78	63.95	65.13	65.55	66.72	68.32	69.49
F_TUPRS0623N1	64.38	65.68	66.65	67.61	67.95	68.92	70.22	71.19
F_USDTRY0523	20.07	20.10	20.15	20.19	20.17	20.22	20.25	20.29
F_USDTRY0623	21.15	21.20	21.28	21.37	21.34	21.42	21.48	21.56
F_VAKBN0523	8.07	8.20	8.30	8.40	8.43	8.53	8.66	8.76
F_VAKBN0623	8.34	8.49	8.57	8.65	8.72	8.80	8.95	9.03
F_VESTL0523	36.29	37.06	37.56	38.06	38.33	38.83	39.60	40.10
F_VESTL0623	38.05	38.78	39.30	39.83	40.03	40.55	41.28	41.80
F_X10XB0623	6,097.67	6,183.33	6,232.92	6,282.50	6,318.58	6,368.17	6,453.83	6,503.42
F_X10XB0823	6,774.17	6,813.08	6,840.67	6,868.25	6,879.58	6,907.17	6,946.08	6,973.67
F_XAUTRYM0623	1,354.14	1,360.57	1,364.14	1,367.72	1,370.57	1,374.14	1,380.57	1,384.14
F_XAUTRYM0823	1,488.24	1,501.37	1,508.18	1,514.99	1,521.31	1,528.12	1,541.25	1,548.06
F_XAUUSD0623	1,941.42	1,959.18	1,968.82	1,978.45	1,986.58	1,996.22	2,013.98	2,023.62
F_XAUUSD0823	1,960.33	1,977.67	1,988.33	1,999.00	2,005.67	2,016.33	2,033.67	2,044.33
F_XLBNK0623	3,569.67	3,637.33	3,684.67	3,732.00	3,752.33	3,799.67	3,867.33	3,914.67
F_XLBNK0823	3,902.42	3,973.83	4,017.17	4,060.50	4,088.58	4,131.92	4,203.33	4,246.67
F_XU0300623	4,909.92	5,007.83	5,076.42	5,145.00	5,174.33	5,242.92	5,340.83	5,409.42
F_XU0300823	5,425.50	5,522.25	5,587.25	5,652.25	5,684.00	5,749.00	5,845.75	5,910.75
F_YKBNK0523	8.39	8.56	8.68	8.79	8.85	8.97	9.14	9.26
F_YKBNK0623	8.78	8.96	9.06	9.17	9.24	9.34	9.52	9.62

Sözleşme Kodu	Vade Ayı	Uzlaşma Fiyatı	Önceki Uzlaşma Fiyatı	Değişim	Değişim Puan	Gün İçi Yüksek	Gün İçi Düşük	İşlem Miktarı	İşlem Hacim	Açık Pozisyon	Açık Pozisyon Değişimi	Vadeye Kalan Gün Sayısı	Takasbank Başlangıç Teminatı %
ENDEKS KONTRATLARI													
F_XU0300623	26.06.2023	5,151.00	5,218.75	-1.30 %	-67.75	5,272.25	5,105.75	161,443.00	8,351,971,000.00	297,751.00	-7,952.00	33	15
F_XU0300823	31.08.2023	5,661.50	5,727.50	-1.15 %	-66.00	5,780.75	5,619.00	841.00	47,892,092.50	1,909.00	75.00	99	15
F_XU0301023	31.10.2023	6,155.75	6,167.75	-0.19 %	-12.00	6,222.00	6,100.75	19.00	1,171,952.50	235.00	-8.00	160	15
F_XU0301223	29.12.2023	6,619.50	6,692.50	-1.09 %	-73.00	6,748.00	6,601.00	122.00	8,088,097.50	690.00	-21.00	219	15
DÖVİZ KONTRATLARI													
F_CNHTRY0523	31.05.2023	2.8692	2.8692	0.00 %	0.00	2.8692	2.8692	14	401,688	2	-14	7	15
F_CNHTRY0623	26.06.2023	3.0394	3.0394	0.00 %	0.00	3.0394	3.0394	1	30,394	2	-1	33	15
F_EURTRY0523	31.05.2023	21.8182	21.9490	-0.60 %	-0.13	21.8831	21.7552	415	9,067,184	6,700	-34	7	15
F_EURTRY0623	26.06.2023	23.3620	23.4649	-0.44 %	-0.10	23.4621	23.1701	395	9,215,735	7,951	105	33	15
F_EURUSD0523	31.05.2023	1.0776	1.0796	-0.19 %	0.00	1.0806	1.0763	1,649	35,260,930	9,593	-477	7	4
F_EURUSD0623	26.06.2023	1.0834	1.0852	-0.17 %	0.00	1.0871	1.0820	899	19,335,631	33,638	156	33	4
F_GBPUSD0523	31.05.2023	1.2393	1.2426	-0.27 %	0.00	1.2465	1.2376	30	738,675	169	6	7	5
F_GBPUSD0623	26.06.2023	1.2415	1.2409	0.05 %	0.00	1.2461	1.2321	29	713,822	44	15	33	5
F_RUBTRY0523	31.05.2023	0.0000	0.0000	0.00 %	0.00	0.0000	0.0000					7	22
F_RUBTRY0623	26.06.2023	0.0000	0.0000	0.00 %	0.00	0.0000	0.0000					33	22
F_USDTRY0523	31.05.2023	20.1899	20.1807	0.05 %	0.01	20.2011	20.1270	55,414	1,117,182,761	623,688	-43,037	7	14
F_USDTRY0623	26.06.2023	21.3504	21.3801	-0.14 %	-0.03	21.4004	21.2612	75,951	1,619,806,186	1,663,653	49,500	33	14
F_P_USDTRY0523	31.05.2023	0.0000	0.0000	0.00 %	0.00	0.0000	0.0000					7	14
F_P_USDTRY0623	26.06.2023	0.0000	0.0000	0.00 %	0.00	0.0000	0.0000					33	14
KIYMETLİ MADEN KONTRATLARI													
F_XAUTRYM0623	26.06.2023	1,368.500	1,370.710	-0.16 %	-2.21	1,376.990	1,366.990	73,126	100,248,467	1,220,081	-1,970	33	15
F_XAUTRYM0823	31.08.2023	1,514.820	1,525.930	-0.73 %	-11.11	1,534.440	1,514.500	28,958	44,121,621	233,861	5,215	99	15
F_XAUUSD0623	26.06.2023	1,988.950	1,988.000	0.05 %	0.95	2,004.350	1,976.950	10,919	431,438,191	83,181	-1,065	33	8
F_XAUUSD0823	31.08.2023	2,008.100	2,007.800	0.01 %	0.30	2,023.000	1,995.000	837	33,414,157	2,839	96	99	8
PAY VADELİ													
F_AEFES0523	31.05.2023	59.380	57.970	2.43 %	1.41	59.640	57.320	5,144	30,201,397	8,289	-228	7	16
F_AEFES0623	26.06.2023	61.460	60.160	2.16 %	1.30	61.690	59.730	903	5,496,456	2,210	315	33	16
F_AKBNK0523	31.05.2023	14.090	14.540	-3.09 %	-0.45	14.710	14.060	389,085	558,834,452	513,218	-119,361	7	17
F_AKBNK0623	26.06.2023	14.720	15.170	-2.97 %	-0.45	15.340	14.690	140,946	210,379,614	256,103	111,341	33	17
F_AKSEN0523	31.05.2023	28.400	29.090	-2.37 %	-0.69	29.550	28.170	9,201	26,479,924	15,282	58	7	16
F_AKSEN0623	26.06.2023	29.290	30.000	-2.37 %	-0.71	30.280	29.070	1,021	3,020,842	2,400	157	33	16
F_ALARK0523	31.05.2023	58.980	59.340	-0.61 %	-0.36	59.850	57.080	10,016	58,431,070	16,261	16	7	17
F_ALARK0623	26.06.2023	60.980	61.390	-0.67 %	-0.41	61.760	59.300	2,415	14,622,378	2,912	1,136	33	17
F_ARCLK0523	31.05.2023	85.750	87.740	-2.27 %	-1.99	88.410	85.600	4,256	36,929,237	10,595	241	7	15
F_ARCLK0623	26.06.2023	89.120	90.990	-2.06 %	-1.87	91.170	88.850	357	3,209,971	1,417	85	33	15
F_ASELS0523	31.05.2023	40.810	41.510	-1.69 %	-0.70	41.800	40.370	40,206	165,162,488	57,518	-50	7	16
F_ASELS0623	26.06.2023	42.350	43.220	-2.01 %	-0.87	43.400	42.000	5,382	22,833,670	12,120	1,903	33	16
F_BIMAS0523	31.05.2023	134.880	136.100	-0.90 %	-1.22	137.400	134.390	10,939	148,147,616	27,435	391	7	14
F_BIMAS0623	26.06.2023	138.770	138.950	-0.13 %	-0.18	140.970	138.140	6,244	86,731,874	8,751	3,456	33	14
F_DOHOL0523	31.05.2023	8.070	8.270	-2.42 %	-0.20	8.350	8.000	119,672	97,966,498	189,355	-8,569	7	17
F_DOHOL0623	26.06.2023	8.380	8.640	-3.01 %	-0.26	8.680	8.370	46,429	39,962,627	94,111	21,065	33	17
F_ECILC0523	31.05.2023	25.250	25.270	-0.08 %	-0.02	25.770	24.980	8,933	22,624,409	13,090	820	7	16
F_ECILC0623	26.06.2023	26.300	26.240	0.23 %	0.06	26.730	26.020	949	2,500,490	4,359	224	33	16
F_EKGYO0523	31.05.2023	6.220	6.330	-1.74 %	-0.11	6.400	6.210	387,399	243,888,851	355,992	-15,470	7	17
F_EKGYO0623	26.06.2023	6.460	6.540	-1.22 %	-0.08	6.620	6.440	37,143	24,239,137	77,608	27,414	33	17
F_ENJSA0523	31.05.2023	26.730	27.250	-1.91 %	-0.52	27.600	26.600	6,641	17,947,948	25,518	-280	7	16
F_ENJSA0623	26.06.2023	27.840	28.410	-2.01 %	-0.57	28.580	27.690	1,391	3,900,609	4,583	419	33	16
F_ENKAI0523	31.05.2023	24.360	23.800	2.35 %	0.56	24.390	23.660	9,081	21,850,263	19,515	-151	7	17
F_ENKAI0623	26.06.2023	25.340	24.810	2.14 %	0.53	25.400	24.610	2,679	6,704,176	4,695	160	33	17
F_EREGL0523	31.05.2023	31.070	31.320	-0.80 %	-0.25	31.450	30.820	142,070	442,243,560	172,890	-8,655	7	15
F_EREGL0623	26.06.2023	31.900	32.590	-2.12 %	-0.69	32.670	31.730	60,576	194,722,583	43,474	18,020	33	15
F_FROTO0523	31.05.2023	524.870	529.090	-0.80 %	-4.22	535.900	521.750	1,318	69,544,492	5,035	-139	7	17
F_FROTO0623	26.06.2023	545.990	550.140	-0.75 %	-4.15	555.860	542.000	293	16,009,275	528	41	33	17
F_GARAN0523	31.05.2023	23.760	24.290	-2.18 %	-0.53	24.670	23.720	78,615	190,123,255	93,075	-3,131	7	18
F_GARAN0623	26.06.2023	24.640	25.170	-2.11 %	-0.53	25.570	24.580	10,484	26,258,724	13,425	2,472	33	18
F_GUBRF0523	31.05.2023	240.820	240.680	0.06 %	0.14	242.290	236.960	52,886	1,268,854,180	122,949	-2,579	7	20
F_GUBRF0623	26.06.2023	251.250	249.470	0.71 %	1.78	251.640	246.400	4,826	120,725,823	7,423	3,313	33	20
F_HALKB0523	31.05.2023	11.280	11.420	-1.23 %	-0.14	11.460	11.210	39,919	45,197,412	44,051	-4,156	7	19
F_HALKB0623	26.06.2023	11.650	11.810	-1.35 %	-0.16	11.840	11.590	5,283	6,173,633	11,833	625	33	19
F_HEKTS0523	31.05.2023	25.530	26.110	-2.22 %	-0.58	26.820	25.310	35,642	92,526,503	46,710	-2,326	7	20
F_HEKTS0623	26.06.2023	26.700	27.080	-1.40 %	-0.38	27.750	26.310	6,606	17,777,271	7,422	2,132	33	20
F_ISCTR0523	31.05.2023	10.290	10.450	-1.53 %	-0.16	10.810	10.240	657,843	689,060,211	615,978	-70,058	7	20
F_ISCTR0623	26.06.2023	10.750	10.900	-1.38 %	-0.15	11.240	10.690	52,803	57,561,329	109,719	15,647	33	20
F_ISGYO0523	31.05.2023	7.850	7.920	-0.88 %	-0.07	8.020	7.800	48,422	38,443,239	61,933	-14,530	7	19
F_ISGYO0623	26.06.2023	8.120	8.210	-1.10 %	-0.09	8.370	8.120	17,906	14,886,844	51,243	15,442	33	19
F_KARSN0523	31.05.2023	7.810	7.930	-1.51 %	-0.12	8.020	7.710	28,835	22,612,659	20,198	-1,778	7	18
F_KARSN0623	26.06.2023	8.060	8.150	-1.10 %	-0.09	8.290	8.000	1,588	1,284,057	2,839	427	33	18

Sözleşme Kodu	Vade Ayı	Uzlaşma Fiyatı	Önceki Uzlaşma Fiyatı	Değişim	Değişim Puan	Gün İçi Yüksek	Gün İçi Düşük	İşlem Miktarı	İşlem Hacim	Açık Pozisyon	Açık Pozisyon Değişimi	Vadeye Kalan Gün Sayısı	Takasbank Başlangıç Teminatı %
PAY VADELİ													
F_KCHOL0523	31.05.2023	73.330	75.830	-3.30 %	-2.50	76.350	72.620	48,890	364,276,712	109,634	-8,045	7	16
F_KCHOL0623	26.06.2023	76.620	79.090	-3.12 %	-2.47	79.690	75.910	18,193	141,210,064	34,842	12,428	33	16
F_KOZAA0523	31.05.2023	40.710	40.280	1.07 %	0.43	42.210	40.000	41,639	170,444,342	55,846	-283	7	17
F_KOZAA0623	26.06.2023	42.400	41.850	1.31 %	0.55	43.860	41.630	3,592	15,342,520	8,433	-67	33	17
F_KOZAL0523	31.05.2023	19.100	18.970	0.69 %	0.13	19.600	18.860	74,201	142,817,558	106,969	-2,573	7	20
F_KOZAL0623	26.06.2023	19.860	19.720	0.71 %	0.14	20.380	19.590	11,945	24,008,886	29,720	7,555	33	20
F_KRDMD0523	31.05.2023	16.000	16.430	-2.62 %	-0.43	16.520	15.910	191,878	310,916,155	143,927	-18,350	7	19
F_KRDMD0623	26.06.2023	16.570	16.890	-1.89 %	-0.32	17.020	16.510	43,202	73,034,260	39,977	14,708	33	19
F_MGROS0523	31.05.2023	164.520	166.560	-1.22 %	-2.04	169.000	161.270	1,979	32,446,897	8,465	-29	7	19
F_MGROS0623	26.06.2023	168.450	172.070	-2.10 %	-3.62	172.240	166.980	65	1,100,664	125	30	33	19
F_ODAS0523	31.05.2023	5.800	5.720	1.40 %	0.08	5.990	5.680	508,674	297,809,930	188,009	-21,993	7	18
F_ODAS0623	26.06.2023	6.050	5.970	1.34 %	0.08	6.230	5.920	42,683	26,072,239	66,573	21,090	33	18
F_OYAKC0523	31.05.2023	35.110	33.800	3.88 %	1.31	35.200	32.940	35,757	121,481,311	14,030	-172	7	17
F_OYAKC0623	26.06.2023	36.360	35.020	3.83 %	1.34	36.450	34.280	2,846	10,037,133	2,559	780	33	17
F_PETKM0523	31.05.2023	12.640	12.680	-0.32 %	-0.04	12.830	12.450	124,592	157,489,215	142,376	4,418	7	17
F_PETKM0623	26.06.2023	13.030	13.050	-0.15 %	-0.02	13.220	12.830	11,191	14,580,043	86,277	4,301	33	17
F_PGSUS0523	31.05.2023	410.640	416.450	-1.40 %	-5.81	420.000	409.510	1,519	63,006,992	5,002	-60	7	18
F_PGSUS0623	26.06.2023	427.500	432.690	-1.20 %	-5.19	435.000	424.500	236	10,114,712	484	54	33	18
F_SAHOL0523	31.05.2023	34.880	36.260	-3.81 %	-1.38	36.380	34.600	54,192	192,166,430	177,473	-13,910	7	16
F_SAHOL0623	26.06.2023	36.510	37.840	-3.51 %	-1.33	37.920	36.200	29,117	107,734,686	48,417	22,350	33	16
F_SASA0523N1	31.05.2023	51.300	50.130	2.33 %	1.17	52.630	49.660	41,893	494,038,063	15,325	-1,615	7	18
F_SASA0623N1	26.06.2023	52.980	51.670	2.54 %	1.31	53.690	51.170	4,516	54,635,858	2,726	368	33	18
F_SISE0523	31.05.2023	35.310	36.110	-2.22 %	-0.80	36.420	35.070	47,282	169,047,069	140,321	-4,731	7	18
F_SISE0623	26.06.2023	36.920	37.590	-1.78 %	-0.67	37.930	36.610	11,269	41,901,759	44,995	4,176	33	18
F_SKBK0523	31.05.2023	2.140	2.170	-1.38 %	-0.03	2.190	2.130	48,624	10,496,692	62,305	-12,089	7	19
F_SKBK0623	26.06.2023	2.220	2.260	-1.77 %	-0.04	2.270	2.210	2,643	590,985	16,396	-483	33	19
F_SOKM0523	31.05.2023	27.900	29.140	-4.26 %	-1.24	29.300	27.360	5,867	16,540,140	13,737	-162	7	17
F_SOKM0623	26.06.2023	28.950	30.130	-3.92 %	-1.18	30.220	28.430	740	2,168,645	1,477	226	33	17
F_TAVHL0523	31.05.2023	67.040	67.910	-1.28 %	-0.87	68.100	66.800	4,196	28,250,541	28,438	-588	7	17
F_TAVHL0623	26.06.2023	69.400	70.210	-1.15 %	-0.81	70.900	69.090	1,340	9,327,926	4,578	607	33	17
F_TCELL0523	31.05.2023	31.250	31.650	-1.26 %	-0.40	32.300	31.110	36,688	116,130,442	72,962	-7,761	7	15
F_TCELL0623	26.06.2023	32.640	32.990	-1.06 %	-0.35	33.620	32.450	9,832	32,287,328	19,080	3,541	33	15
F_THYAO0523	31.05.2023	133.980	135.480	-1.11 %	-1.50	136.520	132.870	39,845	536,328,479	81,798	-3,441	7	17
F_THYAO0623	26.06.2023	139.740	140.960	-0.87 %	-1.22	142.200	138.610	11,523	161,654,222	25,711	5,207	33	17
F_TKFEN0523	31.05.2023	26.300	26.640	-1.28 %	-0.34	27.310	26.150	15,386	41,103,549	33,444	834	7	16
F_TKFEN0623	26.06.2023	27.410	27.780	-1.33 %	-0.37	28.390	27.300	1,576	4,400,521	9,091	534	33	16
F_TOASO0523	31.05.2023	192.060	190.930	0.59 %	1.13	194.960	190.200	3,821	73,557,269	14,106	-349	7	15
F_TOASO0623	26.06.2023	200.060	198.050	1.01 %	2.01	202.300	197.620	633	12,650,921	2,892	33	33	15
F_TSKB0523	31.05.2023	3.600	3.660	-1.64 %	-0.06	3.680	3.520	71,603	25,805,472	74,138	-3,958	7	20
F_TSKB0623	26.06.2023	3.720	3.760	-1.06 %	-0.04	3.810	3.650	7,893	2,944,365	13,215	3,811	33	20
F_TTKOM0523	31.05.2023	13.750	13.820	-0.51 %	-0.07	14.220	13.640	84,158	117,203,668	88,830	-3,430	7	18
F_TTKOM0623	26.06.2023	14.320	14.420	-0.69 %	-0.10	14.770	14.240	5,745	8,281,513	24,229	2,826	33	18
F_TUPRS0523N1	31.05.2023	65.060	65.900	-1.27 %	-0.84	67.140	64.370	4,183	191,887,409	10,212	-447	7	16
F_TUPRS0623N1	26.06.2023	67.760	68.170	-0.60 %	-0.41	69.260	66.990	1,101	52,446,415	1,734	522	33	16
F_VAKBN0523	31.05.2023	8.390	8.440	-0.59 %	-0.05	8.560	8.330	29,883	25,207,900	46,368	-3,391	7	19
F_VAKBN0623	26.06.2023	8.710	8.770	-0.68 %	-0.06	8.870	8.640	4,315	3,771,322	7,998	-48	33	19
F_VESTL0523	31.05.2023	38.180	38.940	-1.95 %	-0.76	39.100	37.830	11,959	45,984,095	24,619	-364	7	18
F_VESTL0623	26.06.2023	39.830	40.540	-1.75 %	-0.71	40.750	39.500	3,757	15,153,479	13,527	831	33	18
F_YKBNK0523	31.05.2023	8.790	8.900	-1.24 %	-0.11	9.030	8.740	467,895	414,511,592	568,300	-54,422	7	17
F_YKBNK0623	26.06.2023	9.170	9.280	-1.19 %	-0.11	9.410	9.130	81,663	75,220,853	175,455	54,464	33	17

*Takasbank pozisyon limitlerine ulaşmak için [tıklayınız](#).

**Gedik Yatırım Menkul Değerler A.Ş. - Yatırım Danışmanlığı Birimi**

Ünvan : Gedik Yatırım Menkul Değerler A.Ş.

Adres : Altayçeşme Mah. Çamlı Sok. Ofis Park Maltepe No:21/4 Kat:10-11-12 Maltepe/İstanbul

Tel : (0216) 453 0053

E-Posta : vadeli@gedik.com

***Gedik Yatırım ViOP Bülteni, Genel Yatırım Tavsiyesi Kapsamında Yatırım Danışmanlığı Birimi Tarafından Hazırlanmaktadır.**

YASAL UYARI

Burada yer alan bilgiler Gedik Yatırım tarafından bilgilendirme amacıyla hazırlanmıştır. Yatırım sinyal, bilgi, yorum ve tavsiyeleri yatırım danışmanlığı kapsamında değildir. Yatırım danışmanlığı hizmeti; aracı kurumlar, portföy yönetim şirketleri, mevduat kabul etmeyen bankalar ile müşteri arasında imzalanacak yatırım danışmanlığı sözleşmesi çerçevesinde sunulmaktadır. Burada yer alan sinyal, yorum ve tavsiyeler, herhangi bir yatırım aracının alım satım önerisi ya da getiri vaadi olarak yorumlanmamalıdır. Bu görüşler mali durumunuz ile risk ve getiri tercihlerinize uygun olmayabilir ve sadece burada yer alan bilgilere ve sinyallere dayanarak yatırım kararı verilmesi beklentilerinize uygun sonuçlar doğurmayabilir. Burada yer alan sinyaller, fiyatlar, veriler ve bilgilerin tam ve doğru olduğu garanti edilemez; içerik, haber verilmeksizin değiştirilebilir. Tüm sinyal ve veriler, Gedik Yatırım tarafından güvenilir olduğuna inanılan kaynaklardan alınmıştır. Bu sinyal ve kaynakların kullanılması nedeni ile ortaya çıkabilecek hatalardan ve zararlardan Gedik Yatırım sorumlu değildir.

Genel Müdürlük

Altayçeşme Mah. Çamlı Sok. Ofis Park Maltepe No:21/4 Kat:10-11-12 Maltepe/İstanbul/Türkiye Tel: (0216) 453 00 00 (pbx) Faks: (0216) 377 11 36

Adana-Seyhan

Çınarlı Mah. Ziyapaşa Bulvarı No: 78 Güneş Ziyapaşa İş Merkezi Kat :5 No :504 Seyhan/ADANA Tel: (0322) 355 03 50 (pbx) Faks: (0322) 290 35 18

Ankara - Kızılay

Mustafa Kemal Mah. 2157 Sk. Dış Kapı No : 2 İç Kapı No : 11 Çankaya/ ANKARA Tel: (0312) 232 09 49 (pbx) Faks: (0312) 232 09 49

Aydın

Hasanefendi-Ramazan Paşa Mah. İstiklal Cad. Dış Kapı No : 23 İç Kapı No : 1 Efeler/AYDIN Tel: (0256) 999 17 87 (pbx) Faks:

Aydın - Nazilli

Altıntaş Mah. İstasyon Bulvarı No:19 Kat:4 Daire:12 Nazilli / AYDIN Tel: (0256) 314 15 98 (pbx) Faks: (0256) 315 88 52

Balıkesir

Eski Kuyumcular Mah. Anafartalar Cad. Acarlar İş Merkezi Dış Kapı No : 23 İç Kapı No : 1 Karesi - BALIKESİR Tel: (0266) 999 12 40 (pbx) Faks:

Bodrum

Taşyaka Mah. Ölüdeniz (TSY) Cad. No : 21 İç Kapı No : 3 Fethiye / Muğla Tel: (0252) 316 32 70 (pbx) Faks: (0252) 316 92 70

Bursa - Nilüfer

Oduluk Mah. Liman Cad. No:7 Nilüfer / BURSA Tel: (0224) 275 35 50 (pbx) Faks: (0224) 451 79 66

Çorlu

Zafer Mah. Cumhuriyet Bulvarı Dış Kapı No:9T1 İç Kapı No:114 Çorlu TEKİRDAĞ Tel: (0282) 888 96 20 (pbx) Faks:

Denizli - Merkez

Saraylar Mah. İkinci Ticari Yol Sok.No:24 Kat:4 D:8 DENİZLİ Tel: (0258) 263 80 15 (pbx) Faks: (0258) 241 91 01

Elazığ - Merkez

Cumhuriyet Mah. Beyzade Efendi Bulvarı Temizer Apt. NO:1/3 A Blok Merkez / Elazığ Tel: (0424) 234 57 40 (pbx) Faks:

Etiler Private

Etiler Mah. Yıldız Çiçeği Sok. No:11 Beşiktaş/İstanbul Tel: (0212) 999 50 11 (pbx) Faks:

İstanbul - Ataşehir

Barbaros Mah. İhlamur Bulvarı Sarkaç Sok. Ağaoglu My Prestige No:1 D: 12-13 Ataşehir/İSTANBUL Tel: (0216) 560 37 00 (pbx) Faks: (0216) 688 67 86

İstanbul - Kapalıçarşı

Kürkçüler Sk. No: 25 Eminönü/Kapalıçarşı/İSTANBUL Tel: (0212) 513 40 01 (pbx) Faks: (0212) 527 16 86

İstanbul - Şişli

Esentepe Mah. Büyükdere Cad. Dış Kapı N201 Loft Residence İç Kapı N 50 Şişli / İSTANBUL Tel: (0212) 385 42 00 (pbx) Faks: (0212) 283 92 80

İstanbul - Ümraniye

İnkılap Mah. Küçüksu Cad. Çeşminaz Sok. NO:2/7 Kat:3 Ümraniye Tel: (0216) 461 33 90 (pbx) Faks: (0216) 328 10 32

Karabük - Merkez

Bayır Mah. Menderes Cad. Çebioğlu Twin Towers B Blok Dış Kapı No :2 İç Kapı No : 107 Merkez / Karabük Tel: (0370) 502 15 90 (pbx) Faks: (0370) 502 15 93

Kocaeli - Gebze

Hacı Halil Mah. Hükümet Cad. No: 95 Gebze/KOCAELİ Tel: (0262) 642 34 00 (pbx) Faks: (0262) 641 82 01

Konya - Selçuklu

Beyazıt Mahallesi, Hüsnü Aşk Sok. Bezirci İş Merkezi Kat:4 D:403 Selçuklu / KONYA Tel: (0332) 238 59 60 (pbx) Faks: (0332) 238 59 75

Manisa - Merkez

Anafartalar Mah. Mustafa Kemal Paşa Cad. Kamil Menteş Apt. No: 34/1 MANİSA Tel: (0236) 239 42 98 (pbx) Faks: (0236) 239 43 02

Muğla - Fethiye

Babataşı Mah. 774. Sok. No.2 Fethiye / Muğla Tel: (0252) 612 07 60 (pbx) Faks: (0252) 612 36 46

Sakarya - Adapazarı

Tiğcılar Mah. Yenicami Sok. Dış Kapı No:5 İç Kapı No: 201 Adapazarı- Sakarya Tel: (0264) 279 83 89 (pbx) Faks: (0264) 281 03 88

Trabzon - Ortahisar

Kemerkaya Mah. K.Maraş Cad. Ticaret Mektep Sk. Ustaömeroğlu İş Merkezi No: 9/9 Ortahisar/TRABZON Tel: (0462) 326 09 97 (pbx) Faks: (0462) 326 38 67

Yeşilyurt Private Şube

Yeşilyurt Mah. Sipahioğlu Cad. No : 14 İç Kapı No : 5 Bakırköy / İSTANBUL Tel: (0000) 000 00 00 (pbx) Faks:

Alanya

Şekerhane Mah. Atatürk Cad.(Hancı Pastanesi Üstü) Balta İş Hanı 1100 Sok. Dış Kapı No : 9 İç Kapı No : 206 Alanya - Antalya Tel: (0242) 519 23 17 (pbx) Faks: (0242) 513 93 81

Ankara - Çankaya

Simon Bolivar Cad. No: 8/6 Çankaya/ANKARA Tel: (0312) 438 27 00 (pbx) Faks: (0312) 438 27 47

Antalya

Elmalı Mah. Cumhuriyet Cad. Dış Kapı No : 40 Gültekin İşhanı Kat: 3 İç Kapı No : 301 Muratpaşa / ANTALYA Tel: (0242) 248 35 20 (pbx) Faks: (0242) 244 29 10

Aydın - Kuşadası

Türkmen mah. Atatürk Bulvarı Belvü Sitesi C Blok Kat 2 Daire 3 Kuşadası /AYDIN Tel: (0256) 618 44 77 (pbx) Faks: (0256) 618 44 91

Bağdat Caddesi Private

Caddebostan Mah. Kantarcı Rıza Sk. Dış Kapı No:1 K:4 İç Kapı No:8 Kadıköy / İSTANBUL Tel: (0216) 453 01 05 (pbx) Faks: (0216) 411 23 54

Bandırma

Dere Mah. Ordu Cad. Kapı No:3 İç Kapı No:2 Bandırma/ BALIKESİR Tel: (0226) 999 10 75 (pbx) Faks:

Bursa

İhsaniye Mah. İknur Sok. Dış Kapı No: 1D İç Kapı No: 8 Nilüfer/Bursa Tel: (0224) 220 51 50 (pbx) Faks: (0224) 220 50 99

Çanakkale

Kemalpaşa Mah. Şair Ece Ayhan Meydanı Dış Kapı No: 22 Kat: 2 İç Kapı No:2 Merkez / ÇANAKKALE Tel: (0286) 999 17 02 (pbx) Faks:

Çorum - Merkez

Yavruturna Mah. 1. Maliye Sok. No: 1 Kat: 4 D: 22 Çorum Tel: (0364) 211 11 45 (pbx) Faks: (0364) 201 05 63

Edirne - Merkez

İstasyon Mah. Hakim Çağlar Işık Cad. Dış Kapı No : 1 İç Kapı No : 30 Merkez / Edirne Tel: (0284) 212 45 61 (pbx) Faks: (0284) 213 37 78

Eskişehir - Merkez

Akarbaşı Mah. Atatürk Bulvarı No : 77 A Odunpazarı / ESKİŞEHİR Tel: (0222) 230 09 08 (pbx) Faks: (0222) 220 37 02

Gaziantep

İncilli Pınar Mah. Nail Bilen Cad. Uğur Plaza Sitesi Uğur Plaza Blok No: 5 İç Kapı No: 35 Şehitkamil / Gaziantep Tel: (0342) 909 01 54 (pbx) Faks:

İstanbul - Bakırköy

Cevizlik Mah. Muhasebeci Sok. Neşe Han No: 1 Kat:3 Bakırköy/İSTANBUL Tel: (0212) 660 85 25 (pbx) Faks: (0212) 570 03 03

İstanbul - Maltepe

Bağlarbaşı Mah. Bağdat Caddesi. Gedik İş Merkezi A Blok No: 414 Kat: 2 Daire: 22 İSTANBUL Tel: (0216) 399 00 42 (pbx) Faks: (0216) 399 18 17

İstanbul - Tophane

Necatibey Cad. Alipaşa Degirmen Sok. No: 24 34425 Tophane/Karaköy/ İSTANBUL Tel: (0212) 251 60 06 (pbx) Faks: (0212) 293 49 03

İzmir

Akdeniz Mah. Akdeniz Cad. Dış Kapı No : 1 İç Kapı No : 303 Konak / İZMİR Tel: (0232) 465 10 20 (pbx) Faks: (0232) 464 66 22

Kayseri

Hunat Mah. Postalar Geçidi Sok. Ak Plaza Dış Kapı No :1 İç Kapı No : 206 Melikgazi - Kayseri Tel: (0352) 222 78 26 (pbx) Faks: (0352) 221 48 27

Kocaeli - İzmit Şubesi

Körfez Mahallesi Ankara Karayolu Cad. Dış Kapı No : 123/ 2 İç Kapı No : 9 İzmit / Kocaeli Tel: (0262) 999 18 14 (pbx) Faks: (0216) 377 11 36

Malatya - Battalgazi

Büyük Hüseyin Bey Mah. Atatürk Cad. Anadolu İş Merkezi K: 3 No: 23 D: 9-10-11 Battalgazi / MALATYA Tel: (0422) 325 62 67 (pbx) Faks: (0422) 322 23 72

Mersin - Akdeniz

Mahmudiye Mah. Atatürk Cad. Adil Kanun İş Hanı Kat: 2 Akdeniz / MERSİN Tel: (0324) 238 18 18 (pbx) Faks: (0324) 231 22 52

Ordu - Altınordu

Düz Mah. Yıldırım Cad. Dış Kapı No : 4 İç Kapı No : 503 Altınordu / ORDU Tel: (0452) 222 07 49 (pbx) Faks: (0452) 220 07 50

Samsun - İlkadım

Hançerli Mah. Dervişzade Sok. Albayrak İş Merkezi No :5 Kat:6 İç Kapı No :5 İlkadım /Samsun Tel: (0362) 431 63 43 (pbx) Faks: (0362) 431 33 89

Uşak - Merkez

İsmetpaşa Cad. No: 45 K: 2 Mavi Plaza UŞAK Tel: (0276) 227 27 44 (pbx) Faks: (0276) 227 27 37

Zonguldak - Ereğli

Müftü Mahallesi Süheyla Erel Sokak. No:2/1 Ay City İş Merkezi 7. Kat Ofis No:85 Karadeniz Ereğli / ZONGULDAK Tel: (0372) 329 10 00 (pbx) Faks: (0372) 316 66 30