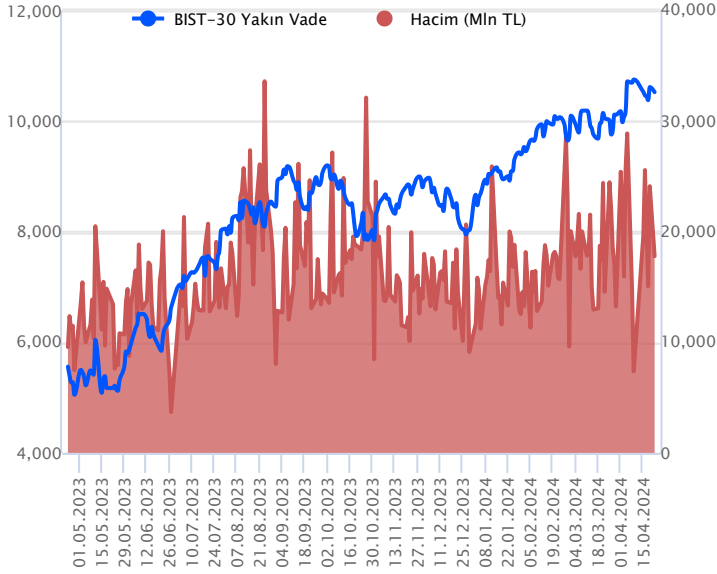


Sözleşme Kodu	Vade Ayı	Uzlaşma Fiyatı	Önceki Uzlaşma Fiyatı	Değişim	Değişim Puanı	Gün İçi Yüksek	Gün İçi Düşük	İşlem Miktarı	İşlem Hacim	Açık Pozisyon	Açık Pozisyon Değişimi	Vadeye Kalan Gün Sayısı	Takasbank Başlangıç Teminatı %
ENDEKS KONTRATLARI													
F_XU0300424	30.04.2024	10,511.25	10,602.00	-0.86 %	-90.75	10,731.75	10,501.25	167,479.00	17,785,066,315.00	291,879.00	799.00	7	14
F_XU0300624	28.06.2024	11,368.25	11,454.75	-0.76 %	-86.50	11,595.00	11,360.50	16,531.00	1,894,374,202.50	21,151.00	8,091.00	66	14

BIST 30 Yakın Vadeli Kontratı

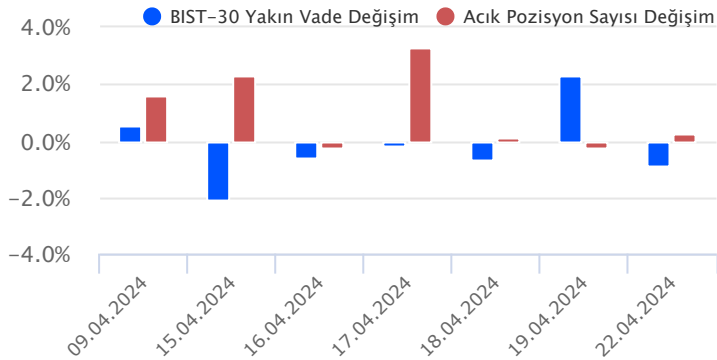


Nisan vadeli endeks sözleşmesi 10.501,25 – 10.731,75 seviyeleri arasında hareket ederek pazartesi gününü %0,86 oranında düşüğe 10.511,25 uzlaşma fiyatından tamamladı. Akşam seans kapanışı da 10.522,50 puandan gerçekleşti. Haftaya yükselişle başlayan ancak günün ikinci yarısında satışların öne çıktığı sözleşme salı günü 23 Nisan Ulusal Egemenlik ve Çocuk Bayramı nedeniyle işlem görmedi. ABD borsaları dün günü yükselişlerle tamamlarken, ABD vadeliinde bu sabah hafif alıcılı bir seyir etkili oluyor. Asya piyasalarında yeşil bir renk hâkim. Avrupa vadeli ve CFD endeksleri hafif alıcılı açılışlara işaret ediyor. Nisan vadeli sözleşmesinin güne hafif alıcılı bir başlangıç yapmasını bekliyoruz.

Gün içi volatilitenin yüksek seyrettiği sözleşmede 10.550 – 10.600 aralığı kısa vadeli ilk direnç bölgesi olup, 10.600 üzerindeki tutunmalarda 10.650 ve 10.700 seviyeleri direnç olarak takip edilecektir. 10.700 seviyesi üzerindeki saatlik kapanışlarda 10.740 – 10.770 ve zirve seviyesi olan 10.824 direnç konumunda bulunmaktadır. Sözleşmede 10.500 altına sarkılması ve satıcılı seyrin etkisini sürdürmesi durumunda ise 10.450 ile 10.400 seviyeleri kısa vadeli ilk destek noktaları olup, devamında 10.325 ve 10.268 seviyelerine doğru geri çekilmeler gündeme gelebilir. Sözleşmede son dönemde yüksek seyreden oynaklığa karşı dikkatli olunmalıdır.

Endeks - 30 Yakın Vade Aracı Kurum Dağılımı Günlük Değişim					
Long			Short		
Kurum	Net Lot	Pay (%)	Kurum	Net Lot	Pay (%)
İş Yatırım	7.170	24	Bank of America	17.318	58
Yapı Kredi Yatırım	6.289	21	İnfo Yatırım	5.476	18
Garanti BBVA	6.109	20	Yatırım Finansman	1.843	6
Tera Yatırım	2.247	8	Meksa Yatırım	974	3
Halk Yatırım	1.691	6	Strateji Menkul	747	3
Diğer	6.543	22	Diğer	3.690	12
İlk 5 Kurum Satım Ağırlıklı					

Endeks - 30 Yakın Vade Aracı Kurum Dağılımı Tüm Vade					
Long			Short		
Kurum	Net Lot	Pay (%)	Kurum	Net Lot	Pay (%)
Teb Yatırım	76.378	53	İş Yatırım	48.792	34
Yapı Kredi Yatırım	28.118	19	Bank of America	35.895	25
Deniz Yatırım	17.763	12	Garanti BBVA	18.389	13
Ziraat Yatırım	6.819	5	HSBC Yatırım	14.928	10
Gedik Yatırım	3.556	3	Ak Yatırım	8.558	6
Diğer	12.399	9	Diğer	18.477	13
İlk 5 Kurum Alım Ağırlıklı					

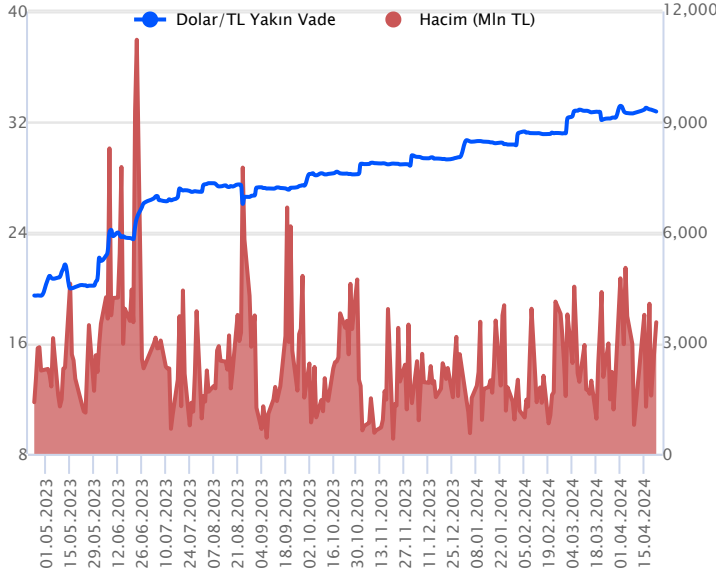


Fiyat (%) Açık Pozisyon (%) Yorum

Artış	Artış	Yükselişin devamlılığı için sinyal olarak kabul edilebilir.
Artış	Azalış	Yükselişin desteklenmediğini gösterir.
Azalış	Artış	Düşüşlerin devamlılığı için sinyal olarak kabul edilebilir.
Azalış	Azalış	Düşüşlerin desteklenmediğini gösterir.

Sözleşme Kodu	Vade Ayı	Uzlaşma Fiyatı	Önceki Uzlaşma Fiyatı	Değişim	Değişim Puan	Gün İçi Yüksek	Gün İçi Düşük	İşlem Miktarı	İşlem Hacim	Açık Pozisyon	Açık Pozisyon Değişimi	Vadeye Kalan Gün Sayısı	Takasbank Başlangıç Teminatı %
DÖVİZ KONTRATLARI													
F_EURTRY0424	30.04.2024	34.8810	35.1409	-0.74 %	-0.26	35.1400	34.8300	811	28,344,106	18,127	-229	7	14
F_EURTRY0524	31.05.2024	36.2813	36.5164	-0.64 %	-0.24	36.4268	36.2673	52	1,888,609	553	18	38	14
F_EURUSD0424	30.04.2024	1.0651	1.0675	-0.22 %	0.00	1.0673	1.0632	3,144	108,840,405	31,984	-1,443	7	4
F_EURUSD0524	31.05.2024	1.0665	1.0692	-0.25 %	0.00	1.0692	1.0648	596	20,673,251	1,035	27	38	4
F_USDTRY0424	30.04.2024	32.7556	32.9003	-0.44 %	-0.14	32.8884	32.7042	108,847	3,570,828,564	747,739	-50,967	7	14
F_USDTRY0524	31.05.2024	34.0294	34.1762	-0.43 %	-0.15	34.1761	33.9698	42,416	1,445,224,651	779,155	14,604	38	14

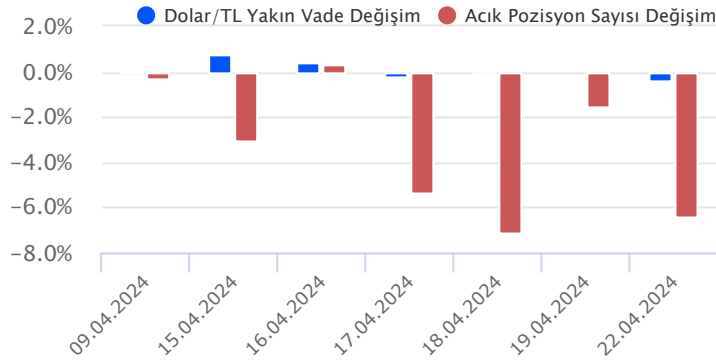
Dolar/TL Yakın Vadeli Kontratı



Nisan vadeli Dolar/TL sözleşmesi pazartesi günü 32,7042 ile 32,8884 seviyeleri arasında dalgalanarak günü yüzde 0,44'lük düşüşle 32,7556 uzlaşma fiyatından tamamladı. Yurt içerisinde tüketici güven endeksi nisanda 79,4'den 80,50'ye sınırlı artış kaydetti. ABD tarafında öncü üretim PMI nisanda eşik değer olan 50 seviyesinin altında 49,9 ile beklentilerin altında kalarak daralmaya işaret etti. Öncü hizmet PMI ise 50,9 ile eşik değer üzerinde kalsa da beklentileri karşılamadı. Diğer taraftan ABD'de yeni konut satışları martta 693 bin adet ile beklentileri aşarak aylık yüzde 8,8 oranında artış kaydetti. Verilerin fiyatlamalara etkisi çok sınırlı kalırken, dolar endeksinde ise düşüş eğilimleri izlendi. Bugün yurt içerisinde reel kesim güven endeksi ve kapasite kullanım oranı, ABD'de ise dayanıklı mal siparişleri izlenecek. Verilerin fiyatlamalara etkisi sınırlı kalabilir. Hafta genelinde ise yarın TCMB faiz kararı, ABD'de ise büyüme ve Fed'in favori enflasyon göstergesi olarak takip ettiği çekirdek kişisel tüketim harcamaları ön plana çıkacak. Dolar/TL spot kuru, bu sabah saat 08:20 itibarıyla 32,57'li seviyelerde hareket ediyor. Dolar endeksi 105,68 civarında hareket ediyor.

Dolar/TL Yakın Vade Aracı Kurum Dağılımı Günlük Değişim					
Long			Short		
Kurum	Net Lot	Pay (%)	Kurum	Net Lot	Pay (%)
Akbank	40.878	74	Ak Yatırım	27.240	49
Garanti Bankası	5.000	9	Bank of America	9.484	17
İş Bankası	4.434	8	İş Yatırım	6.004	11
Deutsche Bank	2.000	4	İnfo Yatırım	3.634	7
Yatırım Finansman	1.382	3	Odea Bank	2.769	5
Diğer	1.487	3	Diğer	6.050	11
İlk 5 Kurum Alım Ağırlıklı					

Dolar/TL Yakın Vade Aracı Kurum Dağılımı Tüm Vade					
Long			Short		
Kurum	Net Lot	Pay (%)	Kurum	Net Lot	Pay (%)
Yapı Kredi Yatırım	112.142	18	Akbank	288.746	46
Ak Yatırım	97.861	15	Yapı ve Kredi	123.771	20
Bank of America	84.668	13	İş Bankası	108.910	17
İş Yatırım	54.596	9	Finansbank	50.861	8
Denizbank	54.367	9	QNB Finans Yatırım	31.192	5
Diğer	230.320	36	Diğer	30.474	5
İlk 5 Kurum Satım Ağırlıklı					

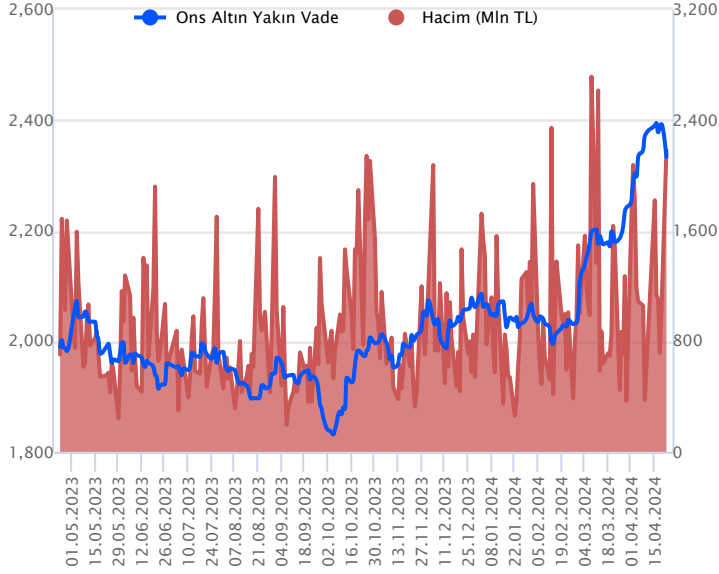


Fiyat (%) Açık Pozisyon (%) Yorum

Artış	Artış	Yükselişin devamlılığı için sinyal olarak kabul edilebilir.
Artış	Azalış	Yükselişin desteklenmediğini gösterir.
Azalış	Artış	Düşüşlerin devamlılığı için sinyal olarak kabul edilebilir.
Azalış	Azalış	Düşüşlerin desteklenmediğini gösterir.

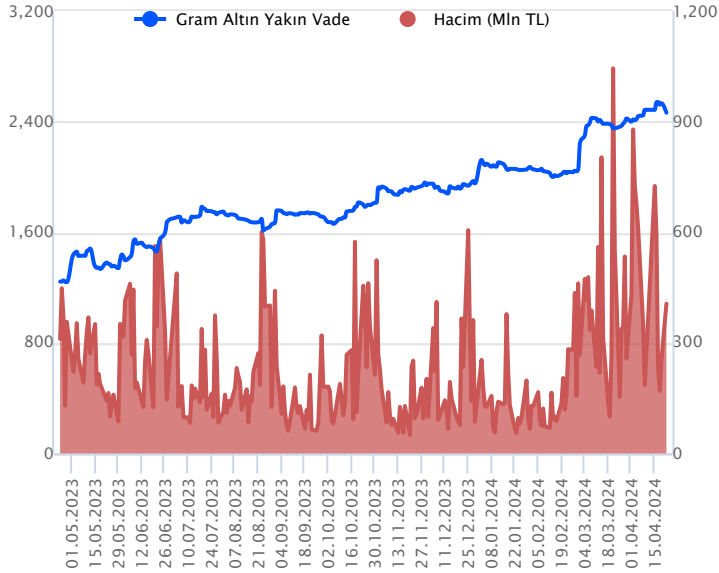
Sözleşme Kodu	Vade Ayı	Uzlaşma Fiyatı	Önceki Uzlaşma Fiyatı	Değişim	Değişim Puan	Gün İçi Yüksek	Gün İçi Düşük	İşlem Miktarı	İşlem Hacim	Açık Pozisyon	Açık Pozisyon Değişimi	Vadeye Kalan Gün Sayısı	Takasbank Başlangıç Teminatı %
ALTIN KONTRATLARI													
F_XAUTRYM0424	30.04.2024	2,466.240	2,532.510	-2.62 %	-66.27	2,508.940	2,457.930	163,502	406,061,993	966,198	-67,091	7	14
F_XAUTRYM0624	28.06.2024	2,675.760	2,747.870	-2.62 %	-72.11	2,724.410	2,667.240	110,300	295,996,369	421,198	61,502	66	14
F_XAUUSD0424	30.04.2024	2,341.300	2,397.600	-2.35 %	-56.30	2,370.650	2,330.000	28,576	2,182,645,089	50,345	-11,998	7	8
F_XAUUSD0624	28.06.2024	2,368.900	2,421.400	-2.17 %	-52.50	2,399.500	2,359.000	11,966	923,515,617	14,847	5,651	66	8

ONS ALTIN Yakın Vadeli Kontratı



Nisan vadeli ons altın sözleşmesi dün 2330,00-2370,65\$ arasında seyrederek, günü yüzde 2,35 düşüyle 2341,30\$ uzlaşma fiyatından tamamladı. Spot piyasada saat 08:00 itibariyle ons altın 2325\$ seviyesinde izleniyor. Altın fiyatlarında yaşanan geri çekilme sebebiyle bugün için stratejimizi güncelliyoruz. Sözleşme için yeni stratejimiz 2320-2346\$ arasını nötr olarak değerlendiriyoruz. Sözleşmede 2320\$ destek noktası olurken, bu destek altı kapanışların devamında aşağı yönlü pozisyonların artması beklenebilir. Bu durumda sözleşme için 2343\$ stop seviyesi eklenerek 2273\$ seviyesi takip edilebilir. Yukarıda 2346\$ direnç noktası olarak görülmektedir. Bu direncin üzerinde kapanışlarda 2322\$ stop seviyesi belirlenerek 2392\$ seviyesi hedeflenebilir. ABD'de nisan ayı öncü imalat PMI verisi beklentilerin altında 49,9 ve aynı dönemde hizmetler PMI 50,9 olarak gerçekleşti. İmalat PMI verisinin son dört ayın en düşük seviyesine indiği görülmektedir. Bugün ABD'de dayanıklı tüketim malları siparişleri takip edilecek. Fed üyelerinin de konuşmaları izlenebilir. Sözleşmede olası oynaklığa karşı yatırımcıların aktif bir kar al/zarar durdur seviyesi belirleyerek hareket etmeleri daha sağlıklı olabilir.

GRAM ALTIN Yakın Vadeli Kontratı

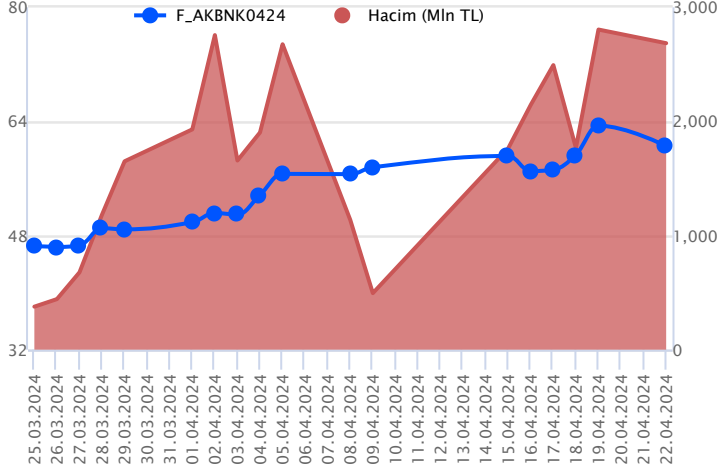


Nisan vadeli gram altın sözleşmesi dün 2457,93-2508,94 TL arasında dalgalanarak, günü yüzde 2,62 kayıpla 2466,24 TL uzlaşma fiyatından tamamladı. Spot piyasada saat 08:00 itibariyle gram altın 2434 TL işlem görüyor. Cumhurbaşkanı Recep Tayyip Erdoğan, Irak dönüşü yapmış olduğu açıklamasında, hükümet olarak birinci önceliklerinin enflasyonu düşürmek olduğunu, bunun içinde tasarrufu önce kamu harcamalarında uygulamak olduğunu belirtti. Hazine ve Maliye Bakanı Mehmet Şimşek konuşmasında, ABD'de yatırımcıların Türkiye'ye ilgisinin yüksek olduğunu, dezenflasyonla, yapısal reformlarla, mali disiplinle makroekonomik temelleri güçlendirdiklerini ve bunun çok ilgi çektiğini belirtti. Onun için yatırımcı ilgisinin tek kelimeyle mükemmel olduğunu söyledi. Bugün için ABD'de açıklanacak veriler takip edilebilir. Yurt içinde, reel kesim güven endeksi ve kapasite kullanım oranı verileri açıklanacak. Sözleşmede olası oynaklığa karşı yatırımcıların aktif bir kar al/zarar durdur seviyesi belirleyerek hareket etmeleri daha sağlıklı olabilir.

Sözleşme	Vade Ayı	Son Uzlaşma	Önceki Uzlaşma	Değişim %	Günün Düşüğü	Günün Yükselişi	İşlem Adedi	İşlem Hacmi
PAY VADELİ SÖZLEŞMELERİNDE EN FAZLA İŞLEM GÖRENLER								
F_AKBNK0424	30.04.2024	60.530	63.210	-4.2 %	60.450	63.940	434,893	2,685,929,800
F_THYAO0424	30.04.2024	306.320	305.450	0.3 %	306.000	314.800	65,408	2,031,071,511
F_YKBNK0424	30.04.2024	30.950	32.440	-4.6 %	30.850	32.770	563,789	1,791,694,495

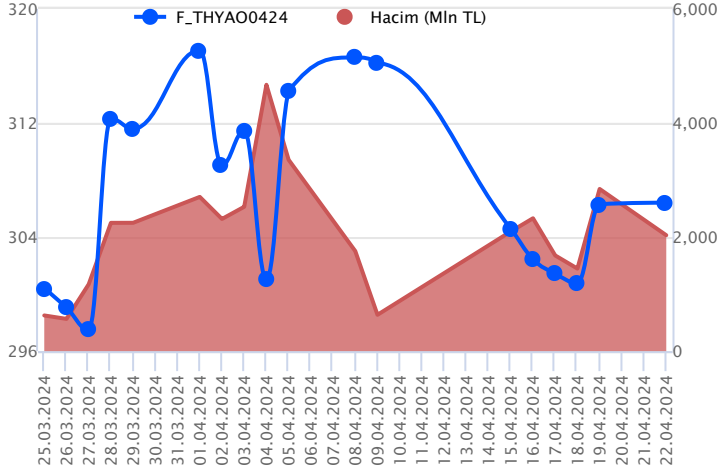
Pay vadeli sözleşmeleri, düşük teminatlarla yüksek tutarlı pozisyonlar almayı mümkün kılar. Pay vadeli sözleşmeleri ile ilgili daha detaylı bilgi almak için Gedik Yatırım ViOP Departmanı ile iletişime geçebilirsiniz.

F_AKBNK0424 Vadeli Kontratı



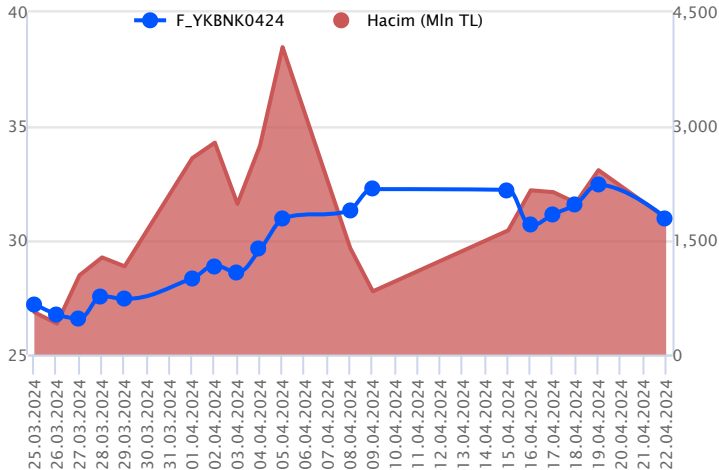
Bankacılık endeksinde kayıpların %3'ü aştığı görülürken, Nisan vadeli AKBNK sözleşmesi 60,45 TL ve 63,94 TL seviyeleri arasında dalgalanarak günü 60,53 TL uzlaşma fiyatından %4,2'lik kayıpla tamamladı. Satıcıları seyrin kaydedildiği sözleşmede kısa vadede ortalamaların bulunduğu 60,00 TL izlenen ilk destek konumunda bulunmaktadır. Bu destek seviyesinin altına fiyatlamaların sarkması halinde baskı artışı kaydedeceğinden 59,61 TL – 59,28 TL ve 59,00 TL destek seviyeleri olarak takip edilebilir. Tepki alımlarının yaşanması halinde ise ilk etapta 61,00 TL üzeri kapanışlara ihtiyaç olduğu görüşündeyiz. Bu koşulun sağlanması halinde 61,60 TL – 61,90 TL ve 62,33 TL seviyeleri öne çıkacak dirençlerdir. Gerek sektör gerek piyasa genelinde yaşanan volatilité sebebiyle alınacak pozisyonlarda temkinli olunması aktif bir stop-loss stratejisine bağlı kalınması faydalı olacaktır.

F_THYAO0424 Vadeli Kontratı



Nisan vadeli THYAO pay sözleşmesi 306,00 – 314,80 TL aralığında hareket ederek pazartesi gününü %0,3 oranında sınırlı bir yükselişle 306,32 TL uzlaşma fiyatından tamamladı. Jeopolitik endişelerin yatışmasıyla yeni haftaya pozitif bir açılışla başlayan havacılık sektöründe gün içerisinde dalgalı bir seyir etkili oldu. 23 Nisan nedeniyle dün yurt içi piyasalar işlem görmedi. 305,00 TL üzerinde tutunma korunabilirse yükselişlerin devam edebileceği nisan vadeli THYAO sözleşmesinde 307,00 ve 308,50 seviyeleri kısa vadeli ilk direnç noktalarıdır. Bu seviyeler üzerindeki fiyatlamalarda 310,00 – 310,90 – 313,60 ve 315,00 seviyeleri direnç konumunda bulunmaktadır. Olası geri çekilmelerde ise 305,00 seviyesi ilk önemli destek noktası olup, devamında 303,50 – 302,00 ve 300,00 seviyeleri destek olarak takip edilecektir. 300,00 TL altında satışların hız kazanabileceği sözleşmede 298,20 – 297,52 ve 295,49 seviyelerine doğru geri çekilmeler yaşanabilir.

F_YKBNK0424 Vadeli Kontratı



Pozitif ayrışmanın ardından bankacılık sektöründe haftanın ilk işlem günü realizasyon hareketleri ön plandaydı. Nisan vadeli YKBNK sözleşmesi 30,85 TL ve 32,77 TL seviyeleri arasında dalgalanarak günü 30,95 TL uzlaşma fiyatından %4,6'lık kayıpla tamamladı. Son dönemdeki kazançların bir kısmının geri verildiği sözleşmede 30,55 TL takip edilecek ilk destek konumunda yer almaktadır. Bu desteğin aşağı yönlü kırılması halinde 14 günlük ortalamaların yer aldığı 30,30 TL ve 29,94 TL söz konusu olacak desteklerdir. Alımların yeniden güç kazanması halinde 31,69 TL – 32,00 TL ve 32,24 TL sırasıyla izlenecek dirençlerdir. Son dönemde piyasada yaşanan volatilité ve yönsüz seyir nedeniyle alınacak pozisyonlarda temkinli olunması aktif bir stop-loss stratejisine bağlı kalınması faydalı olacaktır.

Dayanak Varlıkların Teknik Gösterge Görünümleri

20 Gün Ortalama/Fiyat Kesişmesi (YUKARI)

SISE
CİMSA
EREGL

Güç Göstergeleri Olumlu

AKBNK
TCELL
TUPRS

RSI ve Momentum göstergelerine göre olumlu olanlar

50 Gün Ortalama/Fiyat Kesişmesi (YUKARI)

KRDMD
SASA
ENKAI
SISE

MACD

KCHOL	ZAYIF SAT
TSKB	ZAYIF SAT
VESTL	ZAYIF SAT

20/50 Gün Ortalama Kesişmesi (YUKARI)

Bu şartları sağlayan dayanak varlık bulunmamaktadır.

Para Girişi Olan Dayanak Varlıklar

	Kapanış	İşlem Hacmi (Mln TL)
THYAO	302.75	12,734.03401
PGSUS	921.50	3,535.61281
EREGL	41.58	3,145.81736
KRDMD	25.04	2,047.31020
HALKB	14.77	2,011.32153

Yüksek Hacimliler

	İşlem Hacmi (Mln TL)
XU030	70,306.88
XSD25	37,620.63
X10XB	31,704.08
XLBNK	19,251.86
THYAO	12,734.03

20 Gün Ortalama/Fiyat Kesişmesi (AŞAĞI)

Bu şartları sağlayan dayanak varlık bulunmamaktadır.

Güç Göstergeleri Zayıf

ALARK
SOKM
EKGYO
BRSAN

RSI ve Momentum göstergelerine göre zayıf olanlar

50 Gün Ortalama/Fiyat Kesişmesi (AŞAĞI)

Bu şartları sağlayan dayanak varlık bulunmamaktadır.

Göstergeleri Dipte Olanlar

ALARK
SOKM
EKGYO

CCI, RSI, Stochastics, Williams' %R , MFI ve DX göstergelerinin ortalaması en düşük olanlar

20/50 Gün Ortalama Kesişmesi (AŞAĞI)

Bu şartları sağlayan dayanak varlık bulunmamaktadır.

Para Çıkışı Olan Dayanak Varlıklar

	Kapanış	İşlem Hacmi (Mln TL)
XSD25	13,060.35	37,620.63
AKBNK	59.85	4,624.92
TKFEN	44.86	776.81
DOHOL	13.28	542.88

Dayanak Varlıkların Teknik Gösterge Konumları

Kod	5 Günlük H.O	10 Günlük H.O	20 Günlük H.O	50 Günlük H.O	RSI	StochS	MACD	CCI
AEFES	ALIM	ALIM	ALIM	ALIM	ALIM	SATIM	ALIM	ALIM
AKBNK	ALIM	ALIM	ALIM	ALIM	SATIM	SATIM	ALIM	SATIM
AKSEN	ALIM	ALIM	ALIM	ALIM	ALIM	SATIM	ALIM	SATIM
ALARK	SATIM	SATIM	SATIM	SATIM	SATIM	ALIM	SATIM	SATIM
ARCLK	SATIM	ALIM	ALIM	ALIM	SATIM	ALIM	ALIM	SATIM
ASELS	SATIM	ALIM	ALIM	ALIM	SATIM	SATIM	ALIM	SATIM
ASTOR	SATIM	SATIM	SATIM	SATIM	ALIM	ALIM	ALIM	SATIM
BIMAS	SATIM	SATIM	SATIM	SATIM	SATIM	SATIM	SATIM	SATIM
BRSAN	SATIM	SATIM	SATIM	SATIM	ALIM	SATIM	ALIM	ALIM
CIMSAA	ALIM	ALIM	ALIM	SATIM	ALIM	SATIM	ALIM	ALIM
CNH/TRY	ALIM	ALIM	ALIM	ALIM	SATIM	ALIM	ALIM	SATIM
DOAS	SATIM	SATIM	ALIM	ALIM	SATIM	ALIM	ALIM	SATIM
DOHOL	SATIM	SATIM	ALIM	ALIM	SATIM	SATIM	ALIM	SATIM
EKGYO	SATIM	SATIM	SATIM	SATIM	SATIM	ALIM	SATIM	SATIM
ENJSA	ALIM	ALIM	ALIM	ALIM	SATIM	ALIM	ALIM	SATIM
ENKAI	ALIM	ALIM	ALIM	ALIM	ALIM	SATIM	ALIM	ALIM
EREGL	ALIM	ALIM	ALIM	SATIM	ALIM	SATIM	ALIM	ALIM
EUR/TRY	ALIM	ALIM	ALIM	ALIM	ALIM	ALIM	SATIM	ALIM
EUR/USD	ALIM	ALIM	SATIM	SATIM	ALIM	SATIM	SATIM	ALIM
FROTO	SATIM	SATIM	ALIM	ALIM	SATIM	SATIM	SATIM	SATIM
GARAN	ALIM	ALIM	ALIM	ALIM	SATIM	SATIM	ALIM	ALIM
GBP/USD	ALIM	SATIM	SATIM	SATIM	ALIM	SATIM	SATIM	ALIM
GUBRF	ALIM	ALIM	SATIM	SATIM	ALIM	SATIM	ALIM	ALIM
HALKB	ALIM	ALIM	ALIM	ALIM	SATIM	SATIM	ALIM	ALIM
HEKTS	ALIM	SATIM	SATIM	SATIM	ALIM	SATIM	ALIM	ALIM
ISCTR	ALIM	ALIM	ALIM	ALIM	SATIM	SATIM	ALIM	SATIM
KCHOL	SATIM	ALIM	ALIM	ALIM	SATIM	SATIM	SATIM	SATIM
KONTR	SATIM	SATIM	SATIM	SATIM	SATIM	SATIM	ALIM	SATIM
KOZAA	ALIM	ALIM	ALIM	ALIM	ALIM	SATIM	ALIM	ALIM
KOZAL	SATIM	SATIM	ALIM	ALIM	SATIM	ALIM	ALIM	SATIM
KRDMD	ALIM	ALIM	ALIM	ALIM	ALIM	SATIM	ALIM	ALIM
MGROS	ALIM	ALIM	SATIM	SATIM	ALIM	SATIM	SATIM	ALIM
ODAS	ALIM	ALIM	ALIM	SATIM	ALIM	SATIM	ALIM	ALIM
OYAKC	ALIM	ALIM	SATIM	SATIM	ALIM	SATIM	ALIM	ALIM
PETKM	ALIM	ALIM	SATIM	SATIM	ALIM	SATIM	ALIM	ALIM
PGSUS	ALIM	ALIM	ALIM	ALIM	ALIM	SATIM	ALIM	ALIM
RUB/TRY	ALIM	ALIM	ALIM	ALIM	ALIM	SATIM	ALIM	ALIM
SAHOL	SATIM	ALIM	ALIM	ALIM	SATIM	SATIM	ALIM	SATIM
SASA	ALIM	ALIM	ALIM	ALIM	ALIM	SATIM	SATIM	ALIM
SISE	ALIM	ALIM	ALIM	ALIM	ALIM	SATIM	ALIM	ALIM
SOKM	SATIM	SATIM	SATIM	SATIM	SATIM	SATIM	SATIM	SATIM
TAVHL	SATIM	ALIM	ALIM	ALIM	SATIM	ALIM	ALIM	SATIM
TCELL	ALIM	ALIM	ALIM	ALIM	ALIM	SATIM	ALIM	ALIM
THYAO	ALIM	ALIM	ALIM	ALIM	ALIM	SATIM	SATIM	ALIM
TKFEN	ALIM	ALIM	ALIM	ALIM	ALIM	SATIM	ALIM	ALIM
TOASO	ALIM	ALIM	ALIM	ALIM	ALIM	SATIM	SATIM	ALIM
TSKB	SATIM	SATIM	ALIM	ALIM	SATIM	ALIM	SATIM	SATIM
TTKOM	ALIM	ALIM	ALIM	ALIM	SATIM	SATIM	ALIM	ALIM
TUPRS	ALIM	ALIM	ALIM	ALIM	SATIM	SATIM	ALIM	SATIM
USD/TRY	ALIM	ALIM	ALIM	ALIM	ALIM	SATIM	SATIM	SATIM
VAKBN	ALIM	ALIM	ALIM	ALIM	ALIM	SATIM	ALIM	ALIM
VESTL	SATIM	SATIM	ALIM	ALIM	SATIM	ALIM	SATIM	SATIM
X10XB	ALIM	ALIM	ALIM	ALIM	ALIM	SATIM	ALIM	ALIM
XAU/TRY	SATIM	SATIM	ALIM	ALIM	SATIM	ALIM	SATIM	SATIM
XAU/USD	SATIM	SATIM	ALIM	ALIM	SATIM	ALIM	SATIM	SATIM
XLBNK	ALIM	ALIM	ALIM	ALIM	SATIM	SATIM	ALIM	SATIM
XSD25	ALIM	ALIM	ALIM	ALIM	SATIM	SATIM	ALIM	SATIM
XU030	ALIM	ALIM	ALIM	ALIM	SATIM	SATIM	ALIM	SATIM
YKBNK	SATIM	ALIM	ALIM	ALIM	SATIM	SATIM	ALIM	SATIM

Kod	Destek 3	Destek 2	Destek 1	Kapanış	Pivot	Direnç 1	Direnç 2	Direnç 3
DESTEKLER				DİRENÇLER				
F_AEFES0424	163.38	167.55	172.30	177.04	176.47	181.22	185.39	190.14
F_AEFES0524	169.03	173.02	177.83	182.65	181.82	186.63	190.62	195.43
F_AKBNK0424	55.86	58.15	59.35	60.54	61.64	62.84	65.13	66.33
F_AKBNK0524	58.90	61.03	62.14	63.25	64.27	65.38	67.51	68.62
F_AKSEN0424	36.61	37.26	37.67	38.09	38.32	38.73	39.38	39.79
F_AKSEN0524	38.24	38.94	39.28	39.63	39.98	40.32	41.02	41.36
F_ALARK0424	108.49	112.26	114.26	116.26	118.03	120.03	123.80	125.80
F_ALARK0524	112.76	117.03	119.37	121.72	123.64	125.98	130.25	132.59
F_ARCLK0424	153.93	158.07	160.28	162.50	164.42	166.63	170.77	172.98
F_ARCLK0524	162.44	166.21	168.21	170.21	171.98	173.98	177.75	179.75
F_ASELS0424	55.91	57.14	57.79	58.45	59.02	59.67	60.90	61.55
F_ASELS0524	58.73	59.87	60.51	61.15	61.65	62.29	63.43	64.07
F_ASTOR0424	92.21	94.10	95.25	96.39	97.14	98.29	100.18	101.33
F_ASTOR0524	97.51	99.08	99.97	100.87	101.54	102.43	104.00	104.89
F_BIMAS0424	356.58	364.14	369.76	375.39	377.32	382.94	390.50	396.12
F_BIMAS0524	375.13	382.15	387.29	392.43	394.31	399.45	406.47	411.61
F_BRSAN0424	561.90	571.46	585.44	599.43	595.00	608.98	618.54	632.52
F_BRSAN0524	598.59	605.29	610.84	616.38	617.54	623.09	629.79	635.34
F_CIMSA0424	29.99	30.54	30.92	31.29	31.47	31.85	32.40	32.78
F_CIMSA0524	31.12	31.73	32.20	32.67	32.81	33.28	33.89	34.36
F_CNHTRY0424	4.50	4.50	4.50	4.50	4.50	4.50	4.50	4.50
F_CNHTRY0524	4.69	4.71	4.72	4.73	4.74	4.75	4.77	4.78
F_DOAS0424	291.49	305.49	314.12	322.75	328.12	336.75	350.75	359.38
F_DOAS0524	291.76	311.20	323.10	335.00	342.54	354.44	373.88	385.78
F_DOHOL0424	12.79	13.07	13.25	13.42	13.53	13.71	13.99	14.17
F_DOHOL0524	13.46	13.74	13.89	14.05	14.17	14.32	14.60	14.75
F_EKGYO0424	8.73	8.91	9.03	9.15	9.21	9.33	9.51	9.63
F_EKGYO0524	9.11	9.30	9.43	9.56	9.62	9.75	9.94	10.07
F_ENJSA0424	60.82	62.03	62.87	63.70	64.08	64.92	66.13	66.97
F_ENJSA0524	60.90	62.04	62.84	63.65	63.98	64.78	65.92	66.72
F_ENKAI0424	33.94	34.36	34.97	35.58	35.39	36.00	36.42	37.03
F_ENKAI0524	35.37	35.78	36.43	37.09	36.84	37.49	37.90	38.55
F_EREGL0424	40.89	41.35	41.68	42.02	42.14	42.47	42.93	43.26
F_EREGL0524	42.81	43.26	43.63	44.01	44.08	44.45	44.90	45.27
F_EURTRY0424	34.46	34.65	34.77	34.90	34.96	35.08	35.27	35.39
F_EURTRY0524	36.05	36.16	36.21	36.27	36.32	36.37	36.48	36.53
F_EURUSD0424	1.06	1.06	1.06	1.06	1.07	1.07	1.07	1.07
F_EURUSD0524	1.06	1.06	1.06	1.07	1.07	1.07	1.07	1.07
F_FROTO0424	1,094.42	1,110.33	1,123.17	1,136.01	1,139.08	1,151.92	1,167.83	1,180.67
F_FROTO0524	1,149.66	1,163.91	1,175.52	1,187.12	1,189.77	1,201.38	1,215.63	1,227.24
F_GARAN0424	71.92	74.65	76.02	77.40	78.75	80.12	82.85	84.22
F_GARAN0524	75.75	78.31	79.60	80.89	82.16	83.45	86.01	87.30
F_GBPUSD0424	1.22	1.22	1.23	1.23	1.23	1.24	1.25	1.25
F_GBPUSD0524	1.23	1.23	1.23	1.24	1.23	1.24	1.24	1.24
F_GUBRF0424	149.82	153.06	155.52	157.98	158.76	161.22	164.46	166.92
F_GUBRF0524	157.28	160.25	162.55	164.84	165.52	167.82	170.79	173.09
F_HALKB0424	13.88	14.30	14.65	14.99	15.07	15.42	15.84	16.19
F_HALKB0524	14.58	15.00	15.35	15.71	15.77	16.12	16.54	16.89
F_HEKTS0424	14.94	15.19	15.42	15.64	15.67	15.90	16.15	16.38
F_HEKTS0524	15.58	15.83	16.05	16.26	16.30	16.52	16.77	16.99
F_ISCTR0424N1	11.68	12.08	12.35	12.61	12.75	13.02	13.42	13.69
F_ISCTR0524	12.31	12.71	12.97	13.24	13.37	13.63	14.03	14.29
F_KCHOL0424	196.13	202.31	206.22	210.12	212.40	216.31	222.49	226.40
F_KCHOL0524	207.37	213.06	216.62	220.18	222.31	225.87	231.56	235.12
F_KONTR0424	224.64	229.82	232.93	236.05	238.11	241.22	246.40	249.51
F_KONTR0524	234.36	239.40	241.92	244.44	246.96	249.48	254.52	257.04
F_KOZAA0424	48.05	48.97	49.85	50.72	50.77	51.65	52.57	53.45
F_KOZAA0524	50.63	51.42	52.29	53.15	53.08	53.95	54.74	55.61
F_KOZAL0424	22.60	23.09	23.42	23.75	23.91	24.24	24.73	25.06
F_KOZAL0524	23.67	24.17	24.49	24.82	24.99	25.31	25.81	26.13
F_KRDMD0424	23.94	24.38	24.87	25.36	25.31	25.80	26.24	26.73
F_KRDMD0524	25.10	25.52	25.98	26.43	26.40	26.86	27.28	27.74
F_MGROS0424	417.35	422.03	427.13	432.22	431.81	436.91	441.59	446.69
F_MGROS0524	431.74	436.14	440.93	445.73	445.33	450.12	454.52	459.31
F_ODAS0424	8.83	9.05	9.20	9.34	9.42	9.57	9.79	9.94
F_ODAS0524	9.26	9.48	9.63	9.77	9.85	10.00	10.22	10.37

Kod	Destek 3	Destek 2	Destek 1	Kapanış	Pivot	Direnç 1	Direnç 2	Direnç 3
DESTEKLER				DİRENÇLER				
F_OYAKC0424	55.73	56.84	57.62	58.40	58.73	59.51	60.62	61.40
F_OYAKC0524	58.60	59.58	60.27	60.97	61.25	61.94	62.92	63.61
F_PETKM0424	19.45	19.84	20.09	20.35	20.48	20.73	21.12	21.37
F_PETKM0524	20.55	20.90	21.09	21.28	21.44	21.63	21.98	22.17
F_PGSUS0424	839.80	869.00	900.79	932.59	929.99	961.78	990.98	1,022.77
F_PGSUS0524	891.42	918.03	946.80	975.58	973.41	1,002.18	1,028.79	1,057.56
F_SAHOL0424	81.44	84.02	85.35	86.69	87.93	89.26	91.84	93.17
F_SAHOL0524	82.77	85.24	86.57	87.89	89.04	90.37	92.84	94.17
F_SASA0424	38.88	39.52	39.98	40.45	40.62	41.08	41.72	42.18
F_SASA0524	40.67	41.33	41.82	42.32	42.48	42.97	43.63	44.12
F_SISE0424	46.36	47.02	47.86	48.69	48.52	49.36	50.02	50.86
F_SISE0524	47.89	48.55	49.36	50.18	50.02	50.83	51.49	52.30
F_SOKM0424	53.90	55.15	55.93	56.70	57.18	57.96	59.21	59.99
F_SOKM0524	56.69	57.90	58.67	59.43	59.88	60.65	61.86	62.63
F_TAVHL0424	184.89	190.22	193.51	196.79	198.84	202.13	207.46	210.75
F_TAVHL0524	192.91	198.43	201.61	204.80	207.13	210.31	215.83	219.01
F_TCELL0424	74.17	75.71	76.97	78.23	78.51	79.77	81.31	82.57
F_TCELL0524	77.84	79.33	80.58	81.83	82.07	83.32	84.81	86.06
F_THYAO0424	294.54	300.27	303.34	306.41	309.07	312.14	317.87	320.94
F_THYAO0524	309.04	314.64	317.72	320.79	323.32	326.40	332.00	335.08
F_TKFEN0424	42.00	43.43	44.41	45.38	45.84	46.82	48.25	49.23
F_TKFEN0524	43.90	45.43	46.32	47.22	47.85	48.74	50.27	51.16
F_TOASO0424	257.50	260.22	263.77	267.33	266.49	270.04	272.76	276.31
F_TOASO0524	273.55	275.38	277.25	279.13	279.08	280.95	282.78	284.65
F_TSKB0424	8.99	9.21	9.34	9.47	9.56	9.69	9.91	10.04
F_TSKB0524	9.40	9.62	9.75	9.87	9.97	10.10	10.32	10.45
F_TTKOM0424	35.15	36.25	37.50	38.76	38.60	39.85	40.95	42.20
F_TTKOM0524	36.96	37.98	39.12	40.26	40.14	41.28	42.30	43.44
F_TUPRS0424	183.34	186.78	188.88	190.99	192.32	194.42	197.86	199.96
F_TUPRS0524	192.07	195.55	197.47	199.40	200.95	202.87	206.35	208.27
F_USDTRY0424	32.50	32.60	32.68	32.76	32.79	32.87	32.97	33.05
F_USDTRY0524	33.73	33.85	33.94	34.03	34.06	34.15	34.26	34.35
F_VAKBN0424	15.07	15.68	16.42	17.15	17.03	17.77	18.38	19.12
F_VAKBN0524	15.85	16.45	17.20	17.95	17.80	18.55	19.15	19.90
F_VESTL0424	84.70	86.00	87.04	88.08	88.34	89.38	90.68	91.72
F_VESTL0524	88.21	89.63	90.50	91.38	91.92	92.79	94.21	95.08
F_X10XB0424	11,159.33	11,537.17	11,893.58	12,250.00	12,271.42	12,627.83	13,005.67	13,362.08
F_X10XB0624	12,827.42	12,863.58	12,885.42	12,907.25	12,921.58	12,943.42	12,979.58	13,001.42
F_XAUTRYM0424	2,394.06	2,425.99	2,445.07	2,464.14	2,477.00	2,496.08	2,528.01	2,547.09
F_XAUTRYM0624	2,594.42	2,630.83	2,651.59	2,672.35	2,688.00	2,708.76	2,745.17	2,765.93
F_XAUUSD0424	2,277.83	2,303.92	2,318.48	2,333.05	2,344.57	2,359.13	2,385.22	2,399.78
F_XAUUSD0624	2,307.67	2,333.33	2,348.17	2,363.00	2,373.83	2,388.67	2,414.33	2,429.17
F_XLBNK0424	10,757.42	11,049.08	11,199.42	11,349.75	11,491.08	11,641.42	11,933.08	12,083.42
F_XLBNK0624	11,447.33	11,737.42	11,918.58	12,099.75	12,208.67	12,389.83	12,679.92	12,861.08
F_XSD250424	8,468.42	9,662.83	10,880.92	12,099.00	12,075.33	13,293.42	14,487.83	15,705.92
F_XSD250624	15,059.50	15,059.50	15,059.50	15,059.50	15,059.50	15,059.50	15,059.50	15,059.50
F_XU0300424	10,208.08	10,354.67	10,438.58	10,522.50	10,585.17	10,669.08	10,815.67	10,899.58
F_XU0300624	11,059.50	11,210.00	11,294.00	11,378.00	11,444.50	11,528.50	11,679.00	11,763.00
F_YKBNK0424	28.38	29.61	30.30	30.98	31.53	32.22	33.45	34.14
F_YKBNK0524	29.93	31.13	31.78	32.44	32.98	33.63	34.83	35.48

Sözleşme Kodu	Vade Ayı	Uzlaşma Fiyatı	Önceki Uzlaşma Fiyatı	Değişim	Değişim Puan	Gün İçi Yüksek	Gün İçi Düşük	İşlem Miktarı	İşlem Hacim	Açık Pozisyon	Açık Pozisyon Değişimi	Vadeye Kalan Gün Sayısı	Takasbank Başlangıç Teminatı %
ENDEKS KONTRATLARI													
F_XU0300424	30.04.2024	10,511.25	10,602.00	-0.86 %	-90.75	10,731.75	10,501.25	167,479.00	17,785,066,315.00	291,879.00	799.00	7	14
F_XU0300624	28.06.2024	11,368.25	11,454.75	-0.76 %	-86.50	11,595.00	11,360.50	16,531.00	1,894,374,202.50	21,151.00	8,091.00	66	14
F_XU0300824	29.08.2024	12,371.00	12,356.00	0.12 %	15.00	12,554.25	12,315.00	70.00	8,724,865.00	393.00	8.00	128	14
F_XU0301224	31.12.2024	14,474.50	14,494.25	-0.14 %	-19.75	14,669.50	14,444.00	38.00	5,525,895.00	437.00	19.00	252	14
DÖVİZ KONTRATLARI													
F_CNHTRY0424	30.04.2024	4.5035	4.5035	0.00 %	0.00	4.5035	4.5035	1	45,035	8	1	7	16
F_CNHTRY0524	31.05.2024	4.7456	4.7456	0.00 %	0.00	4.7604	4.7307	2	94,911	2	2	38	16
F_EURTRY0424	30.04.2024	34.8810	35.1409	-0.74 %	-0.26	35.1400	34.8300	811	28,344,106	18,127	-229	7	14
F_EURTRY0524	31.05.2024	36.2813	36.5164	-0.64 %	-0.24	36.4268	36.2673	52	1,888,609	553	18	38	14
F_EURUSD0424	30.04.2024	1.0651	1.0675	-0.22 %	0.00	1.0673	1.0632	3,144	108,840,405	31,984	-1,443	7	4
F_EURUSD0524	31.05.2024	1.0665	1.0692	-0.25 %	0.00	1.0692	1.0648	596	20,673,251	1,035	27	38	4
F_GBPUSD0424	30.04.2024	1.2331	1.2442	-0.89 %	-0.01	1.2414	1.2313	33	1,324,028	51	6	7	5
F_GBPUSD0524	31.05.2024	1.2345	1.2435	-0.72 %	-0.01	1.2360	1.2306	18	722,636	69	11	38	5
F_RUBTRY0424	30.04.2024	0.0000	0.0000	0.00 %	0.00	0.0000	0.0000					7	21
F_RUBTRY0524	31.05.2024	0.0000	0.0000	0.00 %	0.00	0.0000	0.0000					38	21
F_USDTRY0424	30.04.2024	32.7556	32.9003	-0.44 %	-0.14	32.8884	32.7042	108,847	3,570,828,564	747,739	-50,967	7	14
F_USDTRY0524	31.05.2024	34.0294	34.1762	-0.43 %	-0.15	34.1761	33.9698	42,416	1,445,224,651	779,155	14,604	38	14
F_P_USDTRY0424	30.04.2024	0.0000	0.0000	0.00 %	0.00	0.0000	0.0000					7	14
F_P_USDTRY0524	31.05.2024	0.0000	0.0000	0.00 %	0.00	0.0000	0.0000					38	14
KIYMETLİ MADEN KONTRATLARI													
F_XAUTRYM0424	30.04.2024	2,466.240	2,532.510	-2.62 %	-66.27	2,508.940	2,457.930	163,502	406,061,993	966,198	-67,091	7	14
F_XAUTRYM0624	28.06.2024	2,675.760	2,747.870	-2.62 %	-72.11	2,724.410	2,667.240	110,300	295,996,369	421,198	61,502	66	14
F_XAUUSD0424	30.04.2024	2,341.300	2,397.600	-2.35 %	-56.30	2,370.650	2,330.000	28,576	2,182,645,089	50,345	-11,998	7	8
F_XAUUSD0624	28.06.2024	2,368.900	2,421.400	-2.17 %	-52.50	2,399.500	2,359.000	11,966	923,515,617	14,847	5,651	66	8
PAY VADELİ													
F_AEFES0424	30.04.2024	177.520	172.140	3.13 %	5.38	180.650	171.730	5,940	105,902,713	7,349	-181	7	16
F_AEFES0524	31.05.2024	183.000	177.270	3.23 %	5.73	185.800	177.000	545	9,979,581	1,055	-22	38	16
F_AKBNK0424	30.04.2024	60.530	63.210	-4.24 %	-2.68	63.940	60.450	434,893	2,685,929,800	262,443	-35,923	7	17
F_AKBNK0524	31.05.2024	63.260	65.700	-3.71 %	-2.44	66.400	63.160	46,155	298,110,396	55,843	16,332	38	17
F_AKSEN0424	30.04.2024	38.020	37.990	0.08 %	0.03	38.960	37.900	12,111	46,555,010	20,648	1,920	7	15
F_AKSEN0524	31.05.2024	39.750	39.470	0.71 %	0.28	40.670	39.630	1,433	5,781,061	3,073	850	38	15
F_ALARK0424	30.04.2024	116.370	121.270	-4.04 %	-4.90	121.800	116.030	51,528	604,872,042	54,664	792	7	16
F_ALARK0524	31.05.2024	121.790	127.190	-4.25 %	-5.40	127.900	121.290	6,869	84,302,717	6,648	2,561	38	16
F_ARCLK0424	30.04.2024	162.630	163.820	-0.73 %	-1.19	168.550	162.200	10,478	173,827,247	19,436	295	7	15
F_ARCLK0524	31.05.2024	170.200	171.040	-0.49 %	-0.84	175.750	169.980	777	13,386,363	1,231	93	38	15
F_ASELS0424	30.04.2024	58.450	59.430	-1.65 %	-0.98	60.240	58.360	72,429	430,675,507	117,583	-4,601	7	17
F_ASELS0524	31.05.2024	61.130	61.760	-1.02 %	-0.63	62.790	61.010	8,154	50,760,846	10,454	-546	38	17
F_ASTOR0424	30.04.2024	96.290	95.900	0.41 %	0.39	99.040	96.000	16,840	164,515,510	25,984	-859	7	19
F_ASTOR0524	31.05.2024	100.820	99.940	0.88 %	0.88	103.100	100.640	1,629	16,622,899	3,519	374	38	19
F_BIMAS0424	30.04.2024	375.370	375.860	-0.13 %	-0.49	384.870	371.690	10,672	403,833,892	23,616	693	7	18
F_BIMAS0524	31.05.2024	392.080	393.810	-0.44 %	-1.73	401.330	389.170	866	34,271,345	1,573	219	38	18
F_BRSAN0424	30.04.2024	597.750	581.310	2.83 %	16.44	604.550	581.010	301	17,892,071	116	19	7	16
F_BRSAN0524	31.05.2024	618.850	603.760	2.50 %	15.09	624.250	612.000	17	1,052,621	15	12	38	16
F_CIMSA0424	30.04.2024	31.410	30.620	2.58 %	0.79	32.030	31.100	18,171	57,268,684	51,887	1,369	7	16
F_CIMSA0524	31.05.2024	32.790	32.070	2.25 %	0.72	33.420	32.340	2,520	8,296,944	4,349	1,442	38	16
F_DOAS0424	30.04.2024	323.370	335.260	-3.55 %	-11.89	342.120	319.490	3,623	118,899,870	4,652	-47	7	16
F_DOAS0524	31.05.2024	335.480	345.170	-2.81 %	-9.69	361.980	330.640	1,269	42,915,019	2,361	-196	38	16
F_DOHOL0424	30.04.2024	13.430	13.550	-0.89 %	-0.12	13.820	13.360	213,769	290,941,288	461,859	14,072	7	16
F_DOHOL0524	31.05.2024	14.020	14.140	-0.85 %	-0.12	14.440	14.010	36,809	52,367,242	43,170	24,831	38	16
F_EKGYO0424	30.04.2024	9.150	9.070	0.88 %	0.08	9.390	9.090	504,791	467,320,957	1,207,118	-70,749	7	19
F_EKGYO0524	31.05.2024	9.560	9.480	0.84 %	0.08	9.810	9.490	54,694	52,888,280	68,266	12,361	38	19
F_ENJSA0424	30.04.2024	63.690	63.950	-0.41 %	-0.26	65.300	63.250	8,748	56,213,047	24,021	-1,184	7	16
F_ENJSA0524	31.05.2024	63.490	63.770	-0.44 %	-0.28	65.110	63.170	1,563	9,999,849	7,872	-23	38	16
F_ENKAI0424	30.04.2024	35.570	34.720	2.45 %	0.85	35.810	34.780	38,164	134,920,088	89,711	-3,023	7	16
F_ENKAI0524	31.05.2024	37.040	36.020	2.83 %	1.02	37.240	36.180	8,004	29,397,773	15,872	4,316	38	16
F_EREGL0424	30.04.2024	42.030	41.690	0.82 %	0.34	42.590	41.800	194,249	820,534,357	405,698	-30,910	7	15
F_EREGL0524	31.05.2024	44.010	43.560	1.03 %	0.45	44.520	43.700	60,541	268,255,959	70,109	46,147	38	15
F_FROTO0424	30.04.2024	1,136.150	1,133.930	0.20 %	2.22	1,154.990	1,126.240	2,668	303,712,924	5,436	-45	7	17
F_FROTO0524	31.05.2024	1,190.370	1,184.430	0.50 %	5.94	1,204.030	1,178.170	268	31,835,984	454	71	38	17
F_GARAN0424	30.04.2024	77.480	79.440	-2.47 %	-1.96	81.470	77.370	104,771	826,309,447	110,004	-12,399	7	17
F_GARAN0524	31.05.2024	80.960	82.760	-2.17 %	-1.80	84.720	80.870	8,387	69,004,745	7,644	1,483	38	17
F_GUBRF0424	30.04.2024	158.320	156.240	1.33 %	2.08	162.000	156.300	10,934	173,920,517	16,141	-1	7	20
F_GUBRF0524	31.05.2024	164.780	162.600	1.34 %	2.18	168.500	163.230	1,251	20,780,549	1,960	273	38	20
F_HALKB0424	30.04.2024	14.990	14.780	1.42 %	0.21	15.500	14.730	303,181	459,185,640	179,965	-14,249	7	17
F_HALKB0524	31.05.2024	15.710	15.440	1.75 %	0.27	16.180	15.410	44,213	69,859,582	45,525	20,115	38	17
F_HEKTS0424	30.04.2024	15.640	15.550	0.58 %	0.09	15.930	15.450	52,743	82,993,229	143,239	-2,168	7	19
F_HEKTS0524	31.05.2024	16.270	16.190	0.49 %	0.08	16.560	16.090	2,162	3,532,762	12,186	572	38	19

Sözleşme Kodu	Vade Ayı	Uzlaşma Fiyatı	Önceki Uzlaşma Fiyatı	Değişim	Değişim Puanı	Gün İçi Yüksek	Gün İçi Düşük	İşlem Miktarı	İşlem Hacim	Açık Pozisyon	Açık Pozisyon Değişimi	Vadeye Kalan Gün Sayısı	Takasbank Başlangıç Teminatı %
PAY VADELİ													
F_ISCTR0424N1	30.04.2024	12.620	12.990	-2.85 %	-0.37	13.160	12.490	318,453	1,024,932,198	412,937	-18,000	7	18
F_ISCTR0524	31.05.2024	13.220	13.530	-2.29 %	-0.31	13.760	13.100	48,616	65,677,862	67,566	-695	38	18
F_KCHOL0424	30.04.2024	209.680	214.590	-2.29 %	-4.91	218.590	208.500	73,148	1,559,583,967	88,371	22,584	7	16
F_KCHOL0524	31.05.2024	219.460	223.930	-2.00 %	-4.47	228.000	218.750	3,802	85,070,077	6,606	2,067	38	16
F_KONTR0424	30.04.2024	235.440	235.840	-0.17 %	-0.40	243.280	234.990	7,432	177,968,739	12,926	-447	7	19
F_KONTR0524	31.05.2024	245.120	244.060	0.43 %	1.06	252.000	244.440	757	18,793,309	1,552	162	38	19
F_KOZAA0424	30.04.2024	50.750	49.960	1.58 %	0.79	51.700	49.900	33,627	170,972,363	53,375	-2,456	7	16
F_KOZAA0524	31.05.2024	53.160	52.160	1.92 %	1.00	53.880	52.220	12,185	64,689,519	13,779	5,587	38	16
F_KOZAL0424	30.04.2024	23.750	23.840	-0.38 %	-0.09	24.400	23.580	226,586	544,327,105	389,363	-2,271	7	16
F_KOZAL0524	31.05.2024	24.840	24.950	-0.44 %	-0.11	25.480	24.660	26,037	65,383,314	50,585	11,589	38	16
F_KRDMD0424	30.04.2024	25.370	24.670	2.84 %	0.70	25.750	24.820	226,297	574,530,735	256,418	-8,607	7	17
F_KRDMD0524	31.05.2024	26.480	25.800	2.64 %	0.68	26.830	25.950	42,749	112,819,419	37,086	-10,710	38	17
F_MGROS0424	30.04.2024	432.330	426.640	1.33 %	5.69	436.500	426.720	4,954	214,147,112	11,742	-717	7	16
F_MGROS0524	31.05.2024	445.880	438.580	1.66 %	7.30	449.720	440.530	930	41,394,751	2,553	260	38	16
F_ODAS0424	30.04.2024	9.340	9.280	0.65 %	0.06	9.650	9.280	277,195	262,439,734	494,710	7,799	7	16
F_ODAS0524	31.05.2024	9.770	9.710	0.62 %	0.06	10.080	9.710	30,086	29,778,914	42,829	14,411	38	16
F_OYAKC0424	30.04.2024	58.420	57.800	1.07 %	0.62	59.840	57.950	24,915	146,678,089	45,093	-295	7	19
F_OYAKC0524	31.05.2024	60.830	60.040	1.32 %	0.79	62.220	60.550	2,399	14,715,341	4,025	1,288	38	19
F_PETKM0424	30.04.2024	20.360	20.240	0.59 %	0.12	20.860	20.220	190,554	392,634,849	378,930	-7,231	7	16
F_PETKM0524	31.05.2024	21.300	21.140	0.76 %	0.16	21.790	21.250	22,211	48,411,825	57,671	15,201	38	16
F_PGSUS0424	30.04.2024	933.010	896.700	4.05 %	36.31	959.180	898.190	11,259	1,057,545,042	10,286	-1,134	7	16
F_PGSUS0524	31.05.2024	974.570	935.140	4.22 %	39.43	1,000.010	944.630	1,203	117,855,809	1,223	437	38	16
F_SAHOL0424	30.04.2024	86.670	89.270	-2.91 %	-2.60	90.500	86.590	66,380	586,342,602	211,408	-1,196	7	15
F_SAHOL0524	31.05.2024	87.850	90.390	-2.81 %	-2.54	91.520	87.720	19,657	176,515,348	57,483	11,365	38	15
F_SASA0424	30.04.2024	40.450	39.990	1.15 %	0.46	41.250	40.150	63,230	257,349,160	99,139	-4,182	7	16
F_SASA0524	31.05.2024	42.280	41.810	1.12 %	0.47	43.130	41.980	7,157	30,489,837	12,434	2,843	38	16
F_SISE0424	30.04.2024	48.690	47.800	1.86 %	0.89	49.190	47.690	87,370	424,332,020	163,111	-7,180	7	15
F_SISE0524	31.05.2024	50.200	49.270	1.89 %	0.93	50.670	49.200	10,473	52,450,388	38,330	4,255	38	15
F_SOKM0424	30.04.2024	56.740	57.710	-1.68 %	-0.97	58.440	56.410	23,591	135,326,889	59,579	-6,088	7	17
F_SOKM0524	31.05.2024	59.300	60.440	-1.89 %	-1.14	61.100	59.120	3,494	21,017,545	7,432	1,967	38	17
F_TAVHL0424	30.04.2024	196.390	197.650	-0.64 %	-1.26	204.180	195.560	8,955	179,340,241	21,207	-694	7	16
F_TAVHL0524	31.05.2024	204.900	206.150	-0.61 %	-1.25	212.640	203.940	960	19,957,747	1,703	205	38	16
F_TCELL0424	30.04.2024	78.250	77.460	1.02 %	0.79	80.050	77.250	82,854	652,760,893	167,590	-13,284	7	15
F_TCELL0524	31.05.2024	81.830	81.000	1.02 %	0.83	83.560	80.820	17,334	142,678,482	13,887	6,195	38	15
F_THYAO0424	30.04.2024	306.320	305.450	0.28 %	0.87	314.800	306.000	65,408	2,031,071,511	115,461	-5,541	7	16
F_THYAO0524	31.05.2024	320.880	318.810	0.65 %	2.07	328.930	320.250	8,197	265,936,329	14,521	2,347	38	16
F_TKFEN0424	30.04.2024	45.400	45.880	-1.05 %	-0.48	47.280	44.870	50,326	231,624,902	57,450	-4,543	7	16
F_TKFEN0524	31.05.2024	47.490	47.850	-0.75 %	-0.36	49.370	46.950	4,102	19,631,731	8,823	730	38	16
F_TOASO0424	30.04.2024	267.520	265.580	0.73 %	1.94	269.200	262.930	9,003	240,275,534	33,351	-1,505	7	15
F_TOASO0524	31.05.2024	279.630	277.580	0.74 %	2.05	280.900	277.200	628	17,494,515	1,857	266	38	15
F_TSKB0424	30.04.2024	9.470	9.590	-1.25 %	-0.12	9.780	9.430	110,365	106,337,995	162,913	-3,269	7	18
F_TSKB0524	31.05.2024	9.880	9.960	-0.80 %	-0.08	10.200	9.850	4,825	4,847,851	6,461	1,570	38	18
F_TTKOM0424	30.04.2024	38.700	38.810	-0.28 %	-0.11	39.690	37.340	97,599	380,215,676	95,210	-8,220	7	17
F_TTKOM0524	31.05.2024	40.320	40.310	0.02 %	0.01	41.160	39.000	9,839	39,901,848	7,903	1,194	38	17
F_TUPRS0424	30.04.2024	190.930	192.490	-0.81 %	-1.56	195.750	190.210	35,749	688,507,171	64,574	-901	7	16
F_TUPRS0524	31.05.2024	199.830	201.200	-0.68 %	-1.37	204.420	199.020	3,287	66,277,788	6,059	1,443	38	16
F_VAKBN0424	30.04.2024	17.120	16.670	2.70 %	0.45	17.650	16.300	439,076	750,338,592	244,565	39,491	7	19
F_VAKBN0524	31.05.2024	17.930	17.410	2.99 %	0.52	18.400	17.050	27,417	48,940,747	22,086	14,434	38	19
F_VESTL0424	30.04.2024	87.930	88.420	-0.55 %	-0.49	89.640	87.300	16,239	144,110,524	46,595	376	7	18
F_VESTL0524	31.05.2024	91.560	92.140	-0.63 %	-0.58	93.330	91.040	1,624	15,029,237	2,906	373	38	18
F_YKBNK0424	30.04.2024	30.950	32.440	-4.59 %	-1.49	32.770	30.850	563,789	1,791,694,495	656,178	-18,684	7	17
F_YKBNK0524	31.05.2024	32.350	33.860	-4.46 %	-1.51	34.170	32.320	42,770	141,220,283	50,850	21,085	38	17

*Takasbank pozisyon limitlerine ulaşmak için [tıklayınız](#).

**Gedik Yatırım Menkul Değerler A.Ş. - Yatırım Danışmanlığı Birimi**

Ünvan : Gedik Yatırım Menkul Değerler A.Ş.

Adres : Altayçeşme Mah. Çamlı Sok. Pasco Plaza, No:21, İç Kapı No:45, K:10-11-12 Maltepe/İstanbul

Tel : (0216) 453 0053

E-Posta : vadeli@gedik.com

***Gedik Yatırım VİOP Bülteni, Genel Yatırım Tavsiyesi Kapsamında Yatırım Danışmanlığı Birimi Tarafından Hazırlanmaktadır.**

YASAL UYARI

Burada yer alan bilgiler Gedik Yatırım tarafından bilgilendirme amacıyla hazırlanmıştır. Yatırım sinyal, bilgi, yorum ve tavsiyeleri yatırım danışmanlığı kapsamında değildir. Yatırım danışmanlığı hizmeti; aracı kurumlar, portföy yönetim şirketleri, mevduat kabul etmeyen bankalar ile müşteri arasında imzalanacak yatırım danışmanlığı sözleşmesi çerçevesinde sunulmaktadır. Burada yer alan sinyal, yorum ve tavsiyeler, herhangi bir yatırım aracının alım satım önerisi ya da getiri vaadi olarak yorumlanmamalıdır. Bu görüşler mali durumunuz ile risk ve getiri tercihlerinize uygun olmayabilir ve sadece burada yer alan bilgilere ve sinyallere dayanarak yatırım kararı verilmesi beklentilerinize uygun sonuçlar doğurmayabilir. Burada yer alan sinyaller, fiyatlar, veriler ve bilgilerin tam ve doğru olduğu garanti edilemez; içerik, haber verilmeksizin değiştirilebilir. Tüm sinyal ve veriler, Gedik Yatırım tarafından güvenilir olduğuna inanılan kaynaklardan alınmıştır. Bu sinyal ve kaynakların kullanılması nedeni ile ortaya çıkabilecek hatalardan ve zararlardan Gedik Yatırım sorumlu değildir.