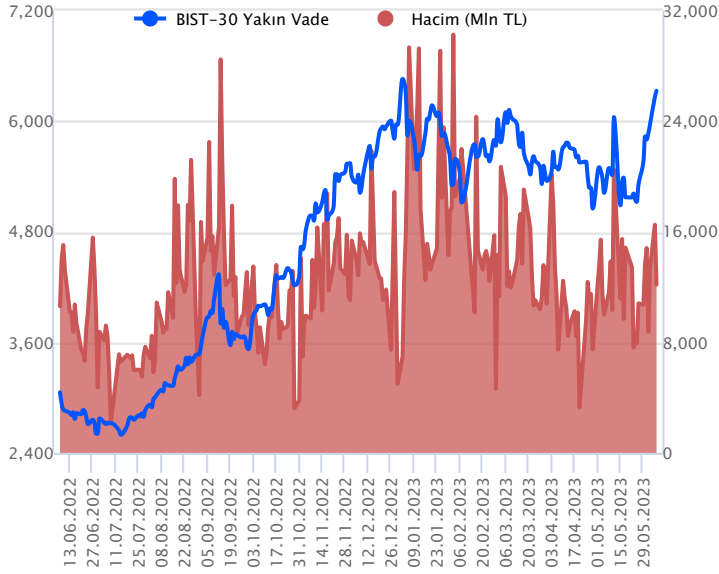


Sözleşme Kodu	Vade Ayı	Uzlaşma Fiyatı	Önceki Uzlaşma Fiyatı	Değişim	Değişim Puanı	Gün İçi Yüksek	Gün İçi Düşük	İşlem Miktarı	İşlem Hacim	Açık Pozisyon	Açık Pozisyon Değişimi	Vadeye Kalan Gün Sayısı	Takasbank Başlangıç Teminatı %
<b>ENDEKS KONTRATLARI</b>													
F_XU0300623	26.06.2023	6,295.25	6,222.00	1.18 %	73.25	6,329.25	6,172.50	194,531.00	12,166,074,547.50	306,971.00	18,573.00	20	15
F_XU0300823	31.08.2023	6,806.25	6,771.75	0.51 %	34.50	6,858.00	6,709.00	2,037.00	138,108,310.00	3,178.00	-97.00	86	15

## BIST 30 Yakın Vadeli Kontratı



Haziran vadeli endeks sözleşmesi yatay başlangıç sonrası dalgali bir seyir izleyerek günü pozitif bölgede kapattı. 6.172,50 ile 6.329,25 seviyeleri arasında işlem gören sözleşme günü %1,18 yükselişle 6.295,25 uzlaşma fiyatından tamamladı. Akşam seansında alıcılı seyrine devam eden sözleşme kapanışı uzlaşma üstünde 6.329 seviyesinde gerçekleşti. Yurtdışı tarafında ABD yükselişle günü kapatırken, bu sabah vadeli yatay seyir izliyor. Avrupa endeksleri yatay açılışa işaret ediyor. Asya piyasalarında ise karışık seyirler hakim. Haziran vadeli sözleşmenin güne hafif alıcılı açılış yapmasını bekliyoruz.

Kısa vadede 6,100 bölgesi üstünde pozitif seyrin devamını beklediğimiz endekste gün içi 6,330 seviyesini ilk direnç seviyesi olarak takip ediyoruz. Bölge üstünde hacimli alımların görülmesi durumunda 6.406 ve 6.510 dirençlerini takip ediyoruz. Kısa vadede hızlı yükseliş sonrası gün içinde olası kar realizasyonlarına karşı temkinli olmakta fayda bulunuyor. Olası geri çekilmelerde 6.237 desteği takip edilebilir. Altına sarkması durumunda satış baskısı artışı gösterebilir ve 6.178—6.100 destekleri ön plana çıkabilir.

## Endeks - 30 Yakın Vade Aracı Kurum Dağılımı Günlük Değişim

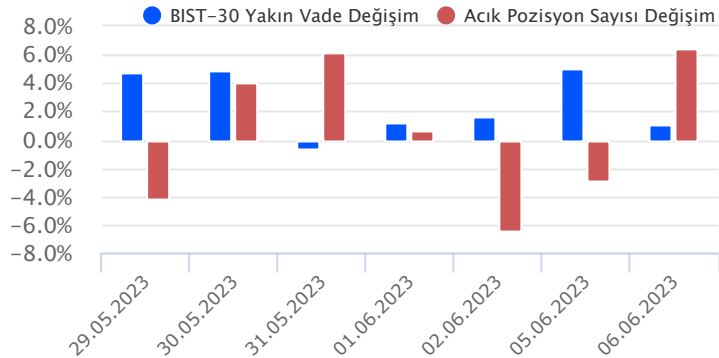
Long			Short		
Kurum	Net Lot	Pay (%)	Kurum	Net Lot	Pay (%)
Teb Yatırım	7.876	34	Yapı Kredi Yatırım	4.422	19
Bank of America	7.533	33	Gedik Yatırım	3.794	16
İş Yatırım	6.381	28	İnfo Yatırım	2.015	9
Halk Yatırım	799	4	Tacirler Yatırım	1.847	8
Ünlü Menkul	154	1	Vakıf Yatırım	1.647	7
Diğer	353	2	Diğer	9.371	41

İlk 5 Kurum Alım Ağırlıklı

## Endeks - 30 Yakın Vade Aracı Kurum Dağılımı Tüm Vade

Long			Short		
Kurum	Net Lot	Pay (%)	Kurum	Net Lot	Pay (%)
Teb Yatırım	124.113	68	Tacirler Yatırım	49.303	27
Bank of America	40.185	22	İş Yatırım	40.421	22
Deniz Yatırım	5.305	3	Yapı Kredi Yatırım	16.299	9
Global Menkul	4.487	2	QNB Finans Yatırım	12.544	7
Phillip Capital	3.535	2	Ak Yatırım	11.255	6
Diğer	4.392	2	Diğer	52.195	29

İlk 5 Kurum Alım Ağırlıklı

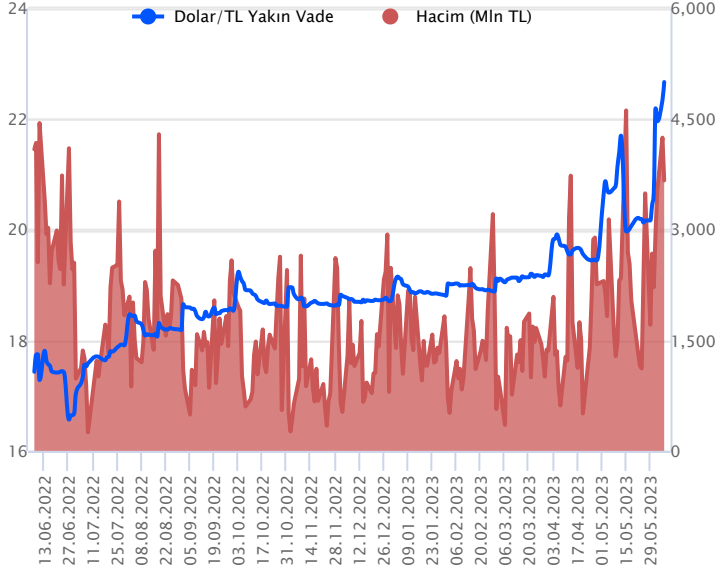


## Fiyat (%) Açık Pozisyon (%) Yorum

Artış	Artış	Yükselişin devamlılığı için sinyal olarak kabul edilebilir.
Artış	Azalış	Yükselişin desteklenmediğini gösterir.
Azalış	Artış	Düşüşlerin devamlılığı için sinyal olarak kabul edilebilir.
Azalış	Azalış	Düşüşlerin desteklenmediğini gösterir.

Sözleşme Kodu	Vade Ayı	Uzlaşma Fiyatı	Önceki Uzlaşma Fiyatı	Değişim	Değişim Puan	Gün İçi Yüksek	Gün İçi Düşük	İşlem Miktarı	İşlem Hacim	Açık Pozisyon	Açık Pozisyon Değişimi	Vadeye Kalan Gün Sayısı	Takasbank Başlangıç Teminatı %
<b>DÖVİZ KONTRATLARI</b>													
F_EURTRY0623	26.06.2023	24.3650	24.0567	1.28 %	0.31	24.8000	24.1919	1,208	29,462,015	10,356	0	20	15
F_EURTRY0723	31.07.2023	25.3653	24.7275	2.58 %	0.64	25.5324	25.2437	180	4,571,399	542	-2	55	15
F_EURUSD0623	26.06.2023	1.0720	1.0748	-0.26 %	0.00	1.0758	1.0699	4,028	91,325,823	36,511	1,084	20	4
F_EURUSD0723	31.07.2023	1.0727	1.0764	-0.34 %	0.00	1.0779	1.0722	178	4,041,371	765	98	55	4
F_USDTRY0623	26.06.2023	22.6792	22.3626	1.42 %	0.32	22.8592	22.4200	161,537	3,668,310,845	1,997,213	-30,636	20	15
F_USDTRY0723	31.07.2023	23.6363	23.3537	1.21 %	0.28	23.8500	23.4403	31,126	737,542,938	434,568	13,132	55	15

## Dolar/TL Yakın Vadeli Kontratı



Haziran vadeli Dolar/TL sözleşmesi dün 22,4200 ile 22,8592 seviyeleri arasında dalgalanarak günü %1,42'lik yükselişle 22,6792 uzlaşma fiyatından tamamladı. TCMB mayıs ayı fiyat gelişmeleri raporunda, mayıs ayında meskenlere doğal gazın bedelsiz olarak sunulmasının tüketici enflasyonuna belirgin şekilde düşürücü etki yarattığını, hizmet grubu enflasyonundaki artışın genele yayıldığını ve de gıda fiyatlarının bu yılın ilk aylarına kıyasla daha olumlu bir görünüm sergilediğini bildirdi. Diğer taraftan TÜFE bazlı reel efektif döviz kuru mayısta 58,94'den 57,92'ye gerilerken, ÜFE bazlı reel efektif döviz kuru ise 91,92'den 92,62'ye yükseldi. Açıklanan verilerin fiyatlamalara etkisi sınırlı kaldı. Hafta başından itibaren kurda yükseliş eğilimleri devam ederken, bu sabah itibarıyla de yükseliş momentumu devam ediyor. Dolar/TL spot kuru, bu sabah saat 08:30 itibarıyla 22,26'lı seviyelerden işlem görüyor. Dolar endeksi ise 104,17 civarında bulunuyor. Spot kurda yükseliş yönünde volatilitenin arttığı görülmekte. Bu bağlamda sözleşme tarafında da gün içi volatilitenin artabileceğini değerlendiriyoruz.

## Dolar/TL Yakın Vade Aracı Kurum Dağılımı Günlük Değişim

Long			Short		
Kurum	Net Lot	Pay (%)	Kurum	Net Lot	Pay (%)
Teb Yatırım	33.660	48	İnfo Yatırım	13.950	20
Akbank	11.222	16	Yapı Kredi Yatırım	9.041	13
Bank of America	9.611	14	Vakıf Yatırım	8.715	13
İş Yatırım	6.792	10	Finansbank	6.015	9
ONB Finans Yatırım	2.556	4	Tacirler Yatırım	5.727	8
Diğer	5.859	9	Diğer	25.652	37

İlk 5 Kurum Alım Ağırlıklı

## Dolar/TL Yakın Vade Aracı Kurum Dağılımı Tüm Vade

Long			Short		
Kurum	Net Lot	Pay (%)	Kurum	Net Lot	Pay (%)
İş Yatırım	445.097	26	Akbank	671.106	39
Ak Yatırım	307.203	18	Teb Yatırım	323.153	19
Yapı Kredi Yatırım	207.981	12	İş Bankası	224.303	13
Bank of America	141.906	8	T.C. Merkez Bankası	152.094	9
Oyak Yatırım	91.408	5	Finansbank	141.003	8
Diğer	523.676	31	Diğer	205.612	12

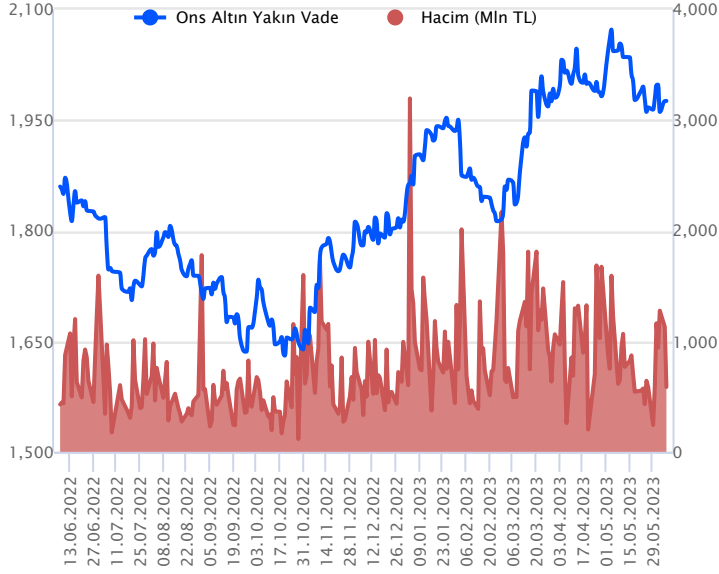
İlk 5 Kurum Satım Ağırlıklı



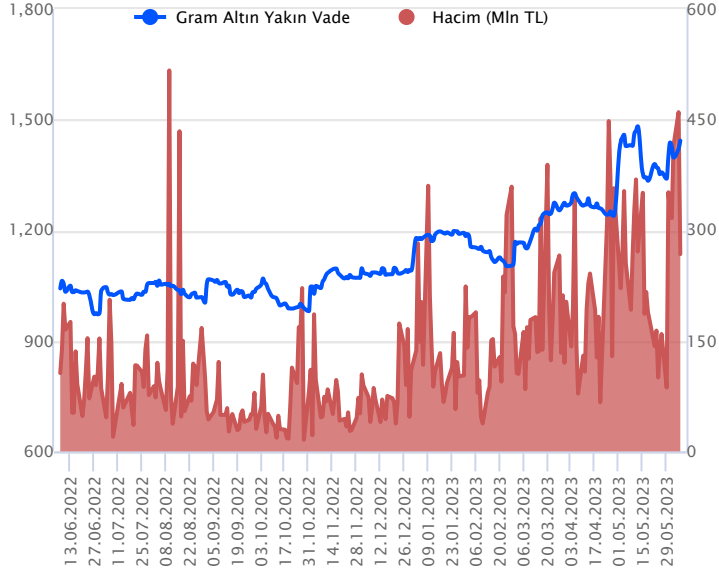
## Fiyat (%) Açık Pozisyon (%) Yorum

Artış	Artış	Yükselişin devamlılığı için sinyal olarak kabul edilebilir.
Artış	Azalış	Yükselişin desteklenmediğini gösterir.
Azalış	Artış	Düşüşlerin devamlılığı için sinyal olarak kabul edilebilir.
Azalış	Azalış	Düşüşlerin desteklenmediğini gösterir.

Sözleşme Kodu	Vade Ayı	Uzlaşma Fiyatı	Önceki Uzlaşma Fiyatı	Değişim	Değişim Puan	Gün İçi Yüksek	Gün İçi Düşük	İşlem Miktarı	İşlem Hacim	Açık Pozisyon	Açık Pozisyon Değişimi	Vadeye Kalan Gün Sayısı	Takasbank Başlangıç Teminatı %
<b>ALTIN KONTRATLARI</b>													
F_XAUTRYM0623	26.06.2023	1,443.680	1,420.550	1.63 %	23.13	1,451.750	1,422.000	185,443	267,491,370	1,320,767	17,118	20	15
F_XAUTRYM0823	31.08.2023	1,568.990	1,541.570	1.78 %	27.42	1,577.640	1,544.180	33,825	53,112,174	299,594	6,903	86	15
F_XAUUSD0623	26.06.2023	1,974.300	1,971.550	0.14 %	2.75	1,980.050	1,969.300	14,046	586,119,847	94,773	3,026	20	8
F_XAUUSD0823	31.08.2023	1,994.700	1,989.150	0.28 %	5.55	2,005.000	1,989.150	2,559	107,872,418	4,594	488	86	8

**ONS ALTIN Yakın Vadeli Kontratı**

Haziran vadeli ons altın sözleşmesi dün 1969,30 \$ ile 1980,05 \$ arasında dalgalanarak % 0,14 yükselişle 1974,30 \$ uzlaşma fiyatından kapattı. Gün içerisinde dar bantta yatay hareket eden sözleşmede 1950\$ üstünde tutunma çabası izlendi. Spot piyasada saat 8:30 itibarıyla ons altın 1963 \$-1964 \$ aralığında izleniyor. Sözleşme 1950\$ bölgesinden destek bulmasını olumlu değerlendiriyoruz. Bugün de strateji olarak 1950 \$ stop olmak koşulu ile 1982 üstünde yükselişte 2000\$-2005\$ bandı kar al olarak değerlendirilebilir. Olası geri çekilmelerde ise 1950 \$ altında 1931\$-1922\$ seviyeleri kar al olarak kullanılabilir, stop 1964 \$. Bu sabah dolar endeksi 104,10 seviyesinde bulunuyor. Sözleşmede olası oynaklığa karşı yatırımcıların aktif bir kar al /zarar durudur seviyesi belirleyerek hareket etmeleri daha sağlıklı olabilir.

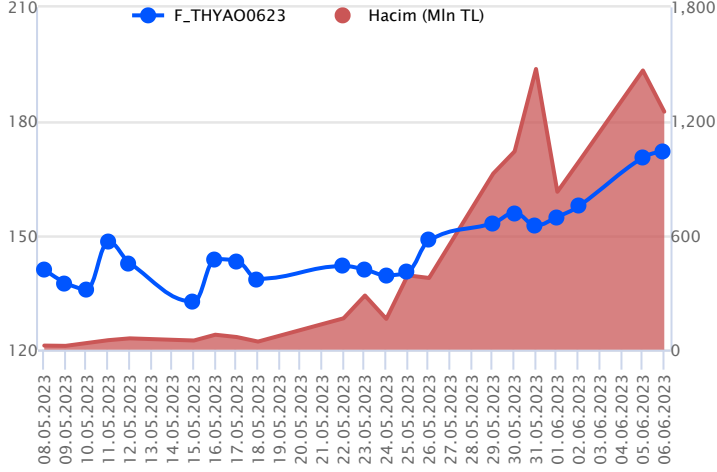
**GRAM ALTIN Yakın Vadeli Kontratı**

Haziran vadeli gram altın sözleşmesi dün 1422 TL ile 1451,75 TL arasında seyrederek günü % 1,63 kazançla 1443,68 TL uzlaşma fiyatından tamamladı. Spot piyasada saat 8:30 itibarıyla gram altın 1405TL seviyesinde bulunuyor. Ons altın 1963 \$-1964 \$ ve Dolar/TL kuru 22,20 TL-22,30 TL aralığında hareket ediyor. Sözleşmede olası oynaklığa karşı yatırımcıların aktif bir kar al /zarar durudur seviyesi belirleyerek hareket etmeleri daha sağlıklı olabilir.

Sözleşme	Vade Ayı	Son Uzlaşma	Önceki Uzlaşma	Değişim %	Günün Düşüğü	Günün Yükselişi	İşlem Adedi	İşlem Hacmi
<b>PAY VADELİ SÖZLEŞMELERİNDE EN FAZLA İŞLEM GÖRENLER</b>								
F_THYAO0623	26.06.2023	171.700	170.260	0.8 %	166.500	172.000	73,857	1,251,407,560
F_GUBRF0623	26.06.2023	290.280	285.230	1.8 %	280.600	291.930	40,034	1,156,107,337
F_SASA0623N1	26.06.2023	68.360	67.110	1.9 %	65.880	70.000	65,532	1,023,089,455

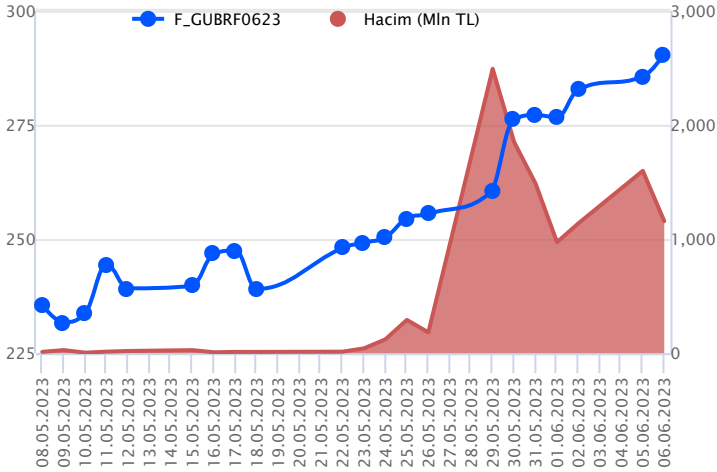
Pay vadeli sözleşmeleri, düşük teminatlarla yüksek tutarlı pozisyonlar almayı mümkün kılar. Pay vadeli sözleşmeleri ile ilgili daha detaylı bilgi almak için Gedik Yatırım VİOP Departmanı ile iletişime geçebilirsiniz.

### F\_THYAO0623 Vadeli Kontratı



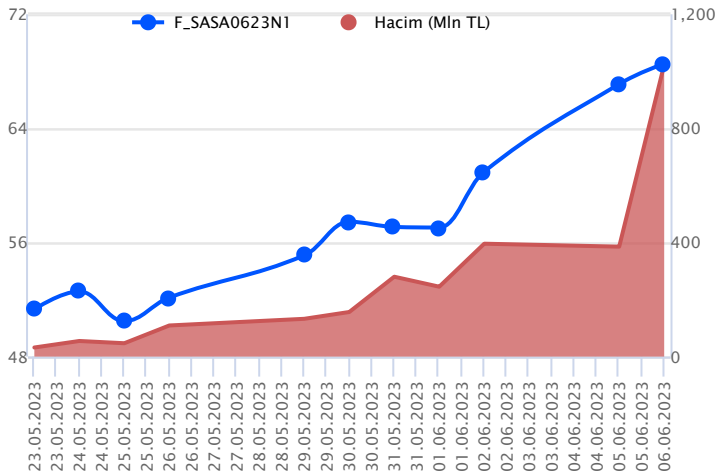
Gün içinde realizasyonların ön plana çıktığı sözleşmede kapanışa yakın alımların güç kazandığı takip edildi. Haziran vadeli THYAO sözleşmesi 166,50 TL – 172,00 TL seviyeleri arasında dalgalanarak tarihi zirvesinden 171,70 TL uzlaşma fiyatından günü tamamladı. Pozitif momentumun korunduğu sözleşmede 170,00 TL üzeri kapanışlar ivmenin artış kaydetmesinde etkili olacaktır. Yukarı yönlü hareketlerde 172,00 TL üzerinde pivot analizine göre 173,52 TL ve 175,60 TL seviyeleri gündeme gelebilir. Devamında sektör genelindeki beklentilerle yeni zirve arayışları söz konusu olabilir. Realizasyonların etkili olması durumunda ise 169,32 TL ilk destek konumundadır. Devamında 167,25 TL ve 166,18 TL seviyeleri takip edilebilir. Sektör genelinde volatilité nedeniyle alınacak pozisyonlarda temkinli olunması aktif bir stop-loss stratejisine bağlı kalınması faydalı olacaktır.

### F\_GUBRF0623 Vadeli Kontratı



BIST 100 endeksi dün gün içerisinde dalgalı seyirler izlerken, gün sonunda %0,30'luk değer kazancıyla 5.388,80 seviyesinden günü tamamladı. GUBRF pay senedi ise endeks getirisinin üzerinde günü %2,17'lik artışla tamamlarken, haziran vadeli GUBRF pay sözleşmesi 280,60 TL ile 291,93 TL seviyeleri arasında dalgalanarak günü %1,77'lik yükselişle 290,28 TL uzlaşma fiyatından tamamladı. Sözleşmede kademeli yükseliş eğilimleri devam ederken, son dönemde istikrarlı yükseliş eğilimi sonrası indikatörler aşırı alım bölgesinde bulunuyor. Bugün itibariyle sözleşmede 288,43 TL üzerindeki fiyatlamasının devamı halinde yukarıda 294,00 TL – 296,00 TL fiyat aralığına doğru yükseliş eğilimlerinin görülebileceğini değerlendiriyoruz. Olası yükselişlerin 288,43 TL altına tekrar sarkması halinde düzeltme seviyelerinin takip edilebileceğini düşünüyoruz. Bu bağlamda aşağıda 284,45 TL ve 280,60 TL seviyelerinin destek olarak takip edilebileceği görüşündeyiz.

### F\_SASA0623N1 Vadeli Kontratı



Endekste volatil seyir sürerken, Haziran vadeli SASA pay sözleşmesi 65,88 TL – 70,00 TL seviyeleri arasında dalgalanarak günü 68,36 TL uzlaşma fiyatından tamamladı. Sözleşmede ilk etapta 70,00 TL üzeri saatlik kapanışlar önemli olacaktır. Bu koşulun sağlanması halinde 500 günlük ortalamanın bulunduğu 71,80 TL ve 22 günlük ortalamanın bulunduğu 74,04 TL seviyeleri izlenen ilk direnç noktaları olacaktır. Sözleşmede 70,00 TL altı oluşacak fiyatlamalarda ise 65,88 TL ara desteği öne çıkmaktadır. Bu bölgenin altında ise 63,50 TL – 63,00 TL bandı gündeme gelecek ve görünüm tekrar bozulma kaydedecektir. Yüksek seyreden volatilité ve geçmiş dönemde yaşanan tavan – taban fiyatlamalar nedeniyle alınacak pozisyonlarda temkinli olunması aktif bir stop-loss stratejisine bağlı kalınması faydalı olacaktır.

## Dayanak Varlıkların Teknik Gösterge Görünümleri

## 20 Gün Ortalama/Fiyat Kesişmesi (YUKARI)

XAU/TRY

## Güç Göstergeleri Olumlu

SASA  
USD/TRY  
KOZAL  
TAVHL  
HEKTS

RSI ve Momentum göstergelerine göre olumlu olanlar

## 50 Gün Ortalama/Fiyat Kesişmesi (YUKARI)

XPT/USD

## MACD

ARCLK GÜÇLÜ AL  
ENKAI GÜÇLÜ AL  
TUPRS GÜÇLÜ AL

## 20/50 Gün Ortalama Kesişmesi (YUKARI)

XLBNK  
AEFES  
TCELL  
XU030  
TAVHL

## Para Girişi Olan Dayanak Varlıklar

	Kapanış	İşlem Hacmi (Mln TL)
XU030	5,997.84	77,196.01340
X10XB	7,207.95	35,371.20763
SASA	66.35	6,930.20365
KCHOL	93.90	5,046.91100
ASELS	52.05	4,846.53148

## Yüksek Hacimliler

	İşlem Hacmi (Mln TL)
XU030	77,196.01
XSD25	44,266.30
X10XB	35,371.21
XLBNK	13,947.02
THYAO	9,499.65

## 20 Gün Ortalama/Fiyat Kesişmesi (AŞAĞI)

Bu şartları sağlayan dayanak varlık bulunmamaktadır.

## Güç Göstergeleri Zayıf

RSI ve Momentum göstergelerine göre zayıf olanlar

## 50 Gün Ortalama/Fiyat Kesişmesi (AŞAĞI)

Bu şartları sağlayan dayanak varlık bulunmamaktadır.

## Göstergeleri Dipte Olanlar

EUR/USD  
XAU/USD  
XAU/TRY

CCI, RSI, Stochastics, Williams' %R, MFI ve DX göstergelerinin ortalaması en düşük olanlar

## 20/50 Gün Ortalama Kesişmesi (AŞAĞI)

XPT/USD

## Para Çıkışı Olan Dayanak Varlıklar

	Kapanış	İşlem Hacmi (Mln TL)
KARSN	9.14	321.98

## Dayanak Varlıkların Teknik Gösterge Konumları

Kod	5 Günlük H.O	10 Günlük H.O	20 Günlük H.O	50 Günlük H.O	RSI	StochS	MACD	CCI
AEFES	ALIM	ALIM	ALIM	ALIM	ALIM	SATIM	ALIM	ALIM
AKBNK	ALIM	ALIM	ALIM	ALIM	ALIM	SATIM	ALIM	ALIM
AKSEN	ALIM	ALIM	ALIM	ALIM	ALIM	ALIM	ALIM	SATIM
ALARK	ALIM	ALIM	ALIM	ALIM	ALIM	SATIM	ALIM	SATIM
ARCLK	ALIM	ALIM	ALIM	ALIM	ALIM	SATIM	ALIM	ALIM
ASELS	ALIM	ALIM	ALIM	ALIM	ALIM	SATIM	ALIM	ALIM
BIMAS	ALIM	ALIM	ALIM	ALIM	ALIM	SATIM	ALIM	ALIM
CNH/TRY	ALIM	ALIM	ALIM	ALIM	ALIM	SATIM	ALIM	SATIM
DOHOL	ALIM	ALIM	ALIM	ALIM	ALIM	SATIM	ALIM	ALIM
ECILC	ALIM	ALIM	ALIM	ALIM	ALIM	SATIM	ALIM	ALIM
EKGYO	ALIM	ALIM	ALIM	ALIM	SATIM	SATIM	ALIM	SATIM
ENJSA	ALIM	ALIM	ALIM	ALIM	ALIM	SATIM	ALIM	SATIM
ENKAI	ALIM	ALIM	ALIM	ALIM	ALIM	SATIM	ALIM	SATIM
EREGL	ALIM	ALIM	ALIM	ALIM	ALIM	SATIM	ALIM	ALIM
EUR/TRY	ALIM	ALIM	ALIM	ALIM	ALIM	ALIM	ALIM	SATIM
EUR/USD	SATIM	SATIM	SATIM	SATIM	SATIM	ALIM	SATIM	SATIM
FROTO	ALIM	ALIM	ALIM	ALIM	ALIM	ALIM	ALIM	ALIM
GARAN	ALIM	ALIM	ALIM	ALIM	ALIM	SATIM	ALIM	ALIM
GBP/USD	SATIM	SATIM	SATIM	ALIM	SATIM	ALIM	ALIM	SATIM
GUBRF	ALIM	ALIM	ALIM	ALIM	ALIM	SATIM	ALIM	SATIM
HALKB	ALIM	ALIM	ALIM	ALIM	ALIM	SATIM	ALIM	SATIM
HEKTS	ALIM	ALIM	ALIM	ALIM	ALIM	NÖTR	ALIM	ALIM
ISCTR	ALIM	ALIM	ALIM	ALIM	ALIM	SATIM	ALIM	ALIM
ISGYO	ALIM	ALIM	ALIM	ALIM	ALIM	ALIM	ALIM	SATIM
KARSN	ALIM	ALIM	ALIM	ALIM	ALIM	SATIM	ALIM	SATIM
KCHOL	ALIM	ALIM	ALIM	ALIM	ALIM	SATIM	ALIM	ALIM
KOZAA	ALIM	ALIM	ALIM	ALIM	ALIM	SATIM	ALIM	SATIM
KOZAL	ALIM	ALIM	ALIM	ALIM	ALIM	SATIM	ALIM	SATIM
KRDMD	ALIM	ALIM	ALIM	ALIM	ALIM	SATIM	ALIM	SATIM
MGROS	ALIM	ALIM	ALIM	ALIM	ALIM	ALIM	ALIM	ALIM
ODAS	ALIM	ALIM	ALIM	ALIM	SATIM	ALIM	ALIM	SATIM
OYAKC	SATIM	ALIM	ALIM	ALIM	SATIM	ALIM	ALIM	SATIM
PETKM	ALIM	ALIM	ALIM	ALIM	ALIM	SATIM	ALIM	SATIM
PGSUS	ALIM	ALIM	ALIM	ALIM	ALIM	SATIM	ALIM	ALIM
RUB/TRY	ALIM	ALIM	ALIM	ALIM	ALIM	SATIM	ALIM	SATIM
SAHOL	ALIM	ALIM	ALIM	ALIM	ALIM	ALIM	ALIM	ALIM
SASA	ALIM	ALIM	ALIM	ALIM	ALIM	SATIM	ALIM	ALIM
SISE	ALIM	ALIM	ALIM	ALIM	ALIM	SATIM	ALIM	SATIM
SKBNK	ALIM	ALIM	ALIM	ALIM	ALIM	ALIM	ALIM	SATIM
SOKM	ALIM	ALIM	ALIM	ALIM	ALIM	ALIM	ALIM	ALIM
TAVHL	ALIM	ALIM	ALIM	ALIM	ALIM	SATIM	ALIM	SATIM
TCELL	ALIM	ALIM	ALIM	ALIM	ALIM	SATIM	ALIM	ALIM
THYAO	ALIM	ALIM	ALIM	ALIM	ALIM	SATIM	ALIM	ALIM
TKFEN	ALIM	ALIM	ALIM	ALIM	ALIM	ALIM	ALIM	SATIM
TOASO	ALIM	ALIM	ALIM	ALIM	ALIM	SATIM	ALIM	SATIM
TSKB	ALIM	ALIM	ALIM	ALIM	ALIM	SATIM	ALIM	SATIM
TTKOM	ALIM	ALIM	ALIM	ALIM	ALIM	ALIM	ALIM	SATIM
TUPRS	ALIM	ALIM	ALIM	ALIM	ALIM	SATIM	ALIM	ALIM
USD/TRY	ALIM	ALIM	ALIM	ALIM	ALIM	SATIM	ALIM	SATIM
VAKBN	ALIM	ALIM	ALIM	ALIM	ALIM	SATIM	ALIM	SATIM
VESTL	ALIM	ALIM	ALIM	ALIM	ALIM	ALIM	ALIM	SATIM
X10XB	ALIM	ALIM	ALIM	ALIM	ALIM	SATIM	ALIM	ALIM
XAU/TRY	ALIM	ALIM	ALIM	ALIM	ALIM	SATIM	SATIM	ALIM
XAU/USD	ALIM	ALIM	SATIM	SATIM	ALIM	ALIM	SATIM	ALIM
XLBNK	ALIM	ALIM	ALIM	ALIM	ALIM	SATIM	ALIM	ALIM
XSD25	ALIM	ALIM	ALIM	ALIM	ALIM	SATIM	ALIM	ALIM
XU030	ALIM	ALIM	ALIM	ALIM	ALIM	SATIM	ALIM	ALIM
YKBNK	ALIM	ALIM	ALIM	ALIM	ALIM	ALIM	ALIM	ALIM

Kod	Destek 3	Destek 2	Destek 1	Kapanış	Pivot	Direnç 1	Direnç 2	Direnç 3
	<b>DESTEKLER</b>			<b>DİRENÇLER</b>				
F_AEFES0623	63.09	64.37	65.58	<b>66.79</b>	<b>66.86</b>	68.07	69.35	70.56
F_AEFES0723	67.21	68.24	69.14	<b>70.04</b>	<b>70.17</b>	71.07	72.10	73.00
F_AKBNK0623	17.95	18.15	18.46	<b>18.76</b>	<b>18.66</b>	18.97	19.17	19.48
F_AKBNK0723	18.95	19.14	19.40	<b>19.67</b>	<b>19.59</b>	19.85	20.04	20.30
F_AKSEN0623	34.00	34.55	35.21	<b>35.88</b>	<b>35.76</b>	36.42	36.97	37.63
F_AKSEN0723	35.63	36.15	36.62	<b>37.09</b>	<b>37.14</b>	37.61	38.13	38.60
F_ALARK0623	69.66	70.82	72.11	<b>73.39</b>	<b>73.27</b>	74.56	75.72	77.01
F_ALARK0723	72.76	74.03	74.94	<b>75.85</b>	<b>76.21</b>	77.12	78.39	79.30
F_ARCLK0623	105.43	107.95	111.97	<b>116.00</b>	<b>114.49</b>	118.51	121.03	125.05
F_ARCLK0723	110.58	112.83	116.49	<b>120.14</b>	<b>118.74</b>	122.40	124.65	128.31
F_ASELS0623	50.16	51.86	52.96	<b>54.05</b>	<b>54.66</b>	55.76	57.46	58.56
F_ASELS0723	52.69	54.34	55.26	<b>56.17</b>	<b>56.91</b>	57.83	59.48	60.40
F_BIMAS0623	148.37	151.62	155.46	<b>159.30</b>	<b>158.71</b>	162.55	165.80	169.64
F_BIMAS0723	156.08	158.77	162.63	<b>166.50</b>	<b>165.32</b>	169.18	171.87	175.73
F_CNHTRY0623	3.16	3.17	3.18	<b>3.19</b>	<b>3.19</b>	3.20	3.22	3.22
F_CNHTRY0723	3.33	3.33	3.33	<b>3.33</b>	<b>3.33</b>	3.33	3.33	3.33
F_DOHOL0623	9.39	9.58	9.87	<b>10.16</b>	<b>10.06</b>	10.35	10.54	10.83
F_DOHOL0723	9.81	9.99	10.30	<b>10.60</b>	<b>10.48</b>	10.79	10.97	11.28
F_ECILC0623	30.06	30.65	31.71	<b>32.77</b>	<b>32.30</b>	33.36	33.95	35.01
F_ECILC0723	31.64	32.10	33.02	<b>33.94</b>	<b>33.48</b>	34.40	34.86	35.78
F_EKGYO0623	7.36	7.52	7.64	<b>7.75</b>	<b>7.80</b>	7.92	8.08	8.20
F_EKGYO0723	7.79	7.91	8.01	<b>8.10</b>	<b>8.13</b>	8.23	8.35	8.45
F_ENJSA0623	31.49	32.05	32.58	<b>33.12</b>	<b>33.14</b>	33.67	34.23	34.76
F_ENJSA0723	32.99	33.55	34.09	<b>34.63</b>	<b>34.65</b>	35.19	35.75	36.29
F_ENKAI0623	27.96	28.33	28.87	<b>29.40</b>	<b>29.24</b>	29.78	30.15	30.69
F_ENKAI0723	28.88	29.44	30.16	<b>30.87</b>	<b>30.72</b>	31.44	32.00	32.72
F_EREGL0623	34.62	35.29	35.93	<b>36.58</b>	<b>36.60</b>	37.24	37.91	38.55
F_EREGL0723	35.85	36.75	37.45	<b>38.15</b>	<b>38.35</b>	39.05	39.95	40.65
F_EURTRY0623	23.45	23.82	24.06	<b>24.30</b>	<b>24.43</b>	24.67	25.04	25.28
F_EURTRY0723	24.90	25.07	25.19	<b>25.30</b>	<b>25.36</b>	25.48	25.65	25.76
F_EURUSD0623	1.06	1.07	1.07	<b>1.07</b>	<b>1.07</b>	1.08	1.08	1.08
F_EURUSD0723	1.07	1.07	1.07	<b>1.07</b>	<b>1.07</b>	1.08	1.08	1.08
F_FROTO0623	607.96	628.38	658.79	<b>689.20</b>	<b>679.21</b>	709.62	730.04	760.45
F_FROTO0723	639.79	659.94	688.34	<b>716.74</b>	<b>708.49</b>	736.89	757.04	785.44
F_GARAN0623	28.74	29.29	29.77	<b>30.25</b>	<b>30.32</b>	30.80	31.35	31.83
F_GARAN0723	30.38	30.84	31.26	<b>31.69</b>	<b>31.72</b>	32.14	32.60	33.02
F_GBPUSD0623	1.24	1.24	1.24	<b>1.24</b>	<b>1.24</b>	1.24	1.25	1.25
F_GBPUSD0723	1.23	1.24	1.24	<b>1.24</b>	<b>1.24</b>	1.24	1.25	1.25
F_GUBRF0623	272.09	276.35	283.42	<b>290.50</b>	<b>287.68</b>	294.75	299.01	306.08
F_GUBRF0723	285.67	289.83	296.67	<b>303.50</b>	<b>300.83</b>	307.67	311.83	318.67
F_HALKB0623	13.07	13.33	13.59	<b>13.86</b>	<b>13.85</b>	14.11	14.37	14.63
F_HALKB0723	13.80	14.03	14.24	<b>14.44</b>	<b>14.47</b>	14.68	14.91	15.12
F_HEKTS0623	29.98	31.29	32.57	<b>33.85</b>	<b>33.88</b>	35.16	36.47	37.75
F_HEKTS0723	30.30	31.95	33.42	<b>34.89</b>	<b>35.07</b>	36.54	38.19	39.66
F_ISCTR0623	12.36	12.56	12.93	<b>13.31</b>	<b>13.13</b>	13.50	13.70	14.07
F_ISCTR0723	12.94	13.10	13.44	<b>13.77</b>	<b>13.60</b>	13.94	14.10	14.44
F_ISGYO0623	9.25	9.48	9.62	<b>9.75</b>	<b>9.85</b>	9.99	10.22	10.36
F_ISGYO0723	9.86	10.02	10.10	<b>10.19</b>	<b>10.26</b>	10.34	10.50	10.58
F_KARSN0623	8.99	9.13	9.33	<b>9.52</b>	<b>9.47</b>	9.67	9.81	10.01
F_KARSN0723	9.43	9.52	9.71	<b>9.89</b>	<b>9.80</b>	9.99	10.08	10.27
F_KCHOL0623	89.56	92.43	94.96	<b>97.49</b>	<b>97.83</b>	100.36	103.23	105.76
F_KCHOL0723	94.91	97.40	99.51	<b>101.61</b>	<b>102.00</b>	104.11	106.60	108.71
F_KOZAA0623	43.96	45.04	46.26	<b>47.49</b>	<b>47.34</b>	48.56	49.64	50.86
F_KOZAA0723	46.87	47.75	48.82	<b>49.90</b>	<b>49.70</b>	50.77	51.65	52.72
F_KOZAL0623	23.59	24.08	24.80	<b>25.53</b>	<b>25.29</b>	26.01	26.50	27.22
F_KOZAL0723	24.34	24.72	25.38	<b>26.03</b>	<b>25.76</b>	26.42	26.80	27.46
F_KRDMD0623	18.61	18.90	19.23	<b>19.57</b>	<b>19.52</b>	19.85	20.14	20.47
F_KRDMD0723	19.52	19.79	20.06	<b>20.33</b>	<b>20.33</b>	20.60	20.87	21.14
F_MGROS0623	180.66	183.21	185.57	<b>187.92</b>	<b>188.12</b>	190.48	193.03	195.39
F_MGROS0723	190.75	192.70	194.60	<b>196.50</b>	<b>196.55</b>	198.45	200.40	202.30
F_ODAS0623	6.64	6.87	7.03	<b>7.20</b>	<b>7.26</b>	7.42	7.65	7.81
F_ODAS0723	7.06	7.25	7.39	<b>7.54</b>	<b>7.58</b>	7.72	7.91	8.05
F_OYAKC0623	40.96	42.09	42.93	<b>43.76</b>	<b>44.06</b>	44.90	46.03	46.87
F_OYAKC0723	43.74	44.57	45.19	<b>45.81</b>	<b>46.02</b>	46.64	47.47	48.09
F_PETKM0623	14.64	14.90	15.20	<b>15.50</b>	<b>15.46</b>	15.76	16.02	16.32
F_PETKM0723	15.33	15.59	15.85	<b>16.10</b>	<b>16.11</b>	16.37	16.63	16.89



Kod	Destek 3	Destek 2	Destek 1	Kapanış	Pivot	Direnç 1	Direnç 2	Direnç 3
	<b>DESTEKLER</b>			<b>DİRENÇLER</b>				
F_PGSUS0623	520.48	526.58	537.80	<b>549.03</b>	<b>543.90</b>	555.12	561.22	572.44
F_PGSUS0723	544.29	550.67	563.43	<b>576.19</b>	<b>569.81</b>	582.57	588.95	601.71
F_SAHOL0623	41.80	42.58	43.23	<b>43.88</b>	<b>44.01</b>	44.66	45.44	46.09
F_SAHOL0723	43.89	44.54	45.18	<b>45.81</b>	<b>45.83</b>	46.47	47.12	47.76
F_SASA0623N1	62.17	64.02	66.29	<b>68.55</b>	<b>68.14</b>	70.41	72.26	74.53
F_SASA0723N1	64.47	66.05	68.05	<b>70.05</b>	<b>69.63</b>	71.63	73.21	75.21
F_SISE0623	42.66	43.32	43.98	<b>44.64</b>	<b>44.64</b>	45.30	45.96	46.62
F_SISE0723	44.70	45.31	45.96	<b>46.62</b>	<b>46.57</b>	47.22	47.83	48.48
F_SKBK0623	2.40	2.47	2.50	<b>2.54</b>	<b>2.57</b>	2.60	2.67	2.70
F_SKBK0723	2.54	2.60	2.63	<b>2.66</b>	<b>2.69</b>	2.72	2.78	2.81
F_SOKM0623	28.91	29.70	30.36	<b>31.01</b>	<b>31.15</b>	31.81	32.60	33.26
F_SOKM0723	30.04	31.02	31.74	<b>32.46</b>	<b>32.72</b>	33.44	34.42	35.14
F_TAVHL0623	81.94	85.73	88.80	<b>91.88</b>	<b>92.59</b>	95.66	99.45	102.52
F_TAVHL0723	86.12	89.63	92.49	<b>95.36</b>	<b>96.00</b>	98.86	102.37	105.23
F_TCELL0623	35.89	36.47	37.04	<b>37.61</b>	<b>37.62</b>	38.19	38.77	39.34
F_TCELL0723	37.60	38.10	38.61	<b>39.12</b>	<b>39.11</b>	39.62	40.12	40.63
F_THYAO0623	162.83	164.67	168.33	<b>172.00</b>	<b>170.17</b>	173.83	175.67	179.33
F_THYAO0723	170.60	172.37	175.93	<b>179.48</b>	<b>177.70</b>	181.26	183.03	186.59
F_TKFEN0623	33.00	33.87	34.39	<b>34.91</b>	<b>35.26</b>	35.78	36.65	37.17
F_TKFEN0723	32.47	34.44	35.55	<b>36.67</b>	<b>37.52</b>	38.63	40.60	41.71
F_TOASO0623	213.14	216.37	221.18	<b>225.99</b>	<b>224.41</b>	229.22	232.45	237.26
F_TOASO0723	225.06	227.58	231.96	<b>236.34</b>	<b>234.48</b>	238.86	241.38	245.76
F_TSKB0623	4.25	4.36	4.43	<b>4.50</b>	<b>4.54</b>	4.61	4.72	4.79
F_TSKB0723	4.58	4.64	4.68	<b>4.73</b>	<b>4.74</b>	4.78	4.84	4.88
F_TTKOM0623	16.80	17.23	17.66	<b>18.08</b>	<b>18.09</b>	18.52	18.95	19.38
F_TTKOM0723	17.68	18.09	18.39	<b>18.70</b>	<b>18.80</b>	19.10	19.51	19.81
F_TUPRS0623N1	72.59	73.54	74.84	<b>76.13</b>	<b>75.79</b>	77.09	78.04	79.34
F_TUPRS0723	75.30	76.57	78.11	<b>79.65</b>	<b>79.38</b>	80.92	82.19	83.73
F_USDTRY0623	22.00	22.21	22.44	<b>22.67</b>	<b>22.65</b>	22.88	23.09	23.32
F_USDTRY0723	23.04	23.24	23.45	<b>23.66</b>	<b>23.65</b>	23.86	24.06	24.27
F_VAKBN0623	9.90	10.05	10.19	<b>10.33</b>	<b>10.34</b>	10.48	10.63	10.77
F_VAKBN0723	10.50	10.59	10.70	<b>10.81</b>	<b>10.79</b>	10.90	10.99	11.10
F_VESTL0623	48.06	49.10	50.01	<b>50.91</b>	<b>51.05</b>	51.96	53.00	53.91
F_VESTL0723	50.82	51.63	52.37	<b>53.10</b>	<b>53.18</b>	53.92	54.73	55.47
F_X10XB0623	7,332.83	7,389.92	7,441.58	<b>7,493.25</b>	<b>7,498.67</b>	7,550.33	7,607.42	7,659.08
F_X10XB0823	7,939.08	7,963.92	8,013.58	<b>8,063.25</b>	<b>8,038.42</b>	8,088.08	8,112.92	8,162.58
F_XAUTRYM0623	1,396.33	1,409.17	1,426.08	<b>1,443.00</b>	<b>1,438.92</b>	1,455.83	1,468.67	1,485.58
F_XAUTRYM0823	1,517.11	1,530.64	1,550.57	<b>1,570.49</b>	<b>1,564.10</b>	1,584.03	1,597.56	1,617.49
F_XAUUSD0623	1,959.40	1,964.35	1,970.15	<b>1,975.95</b>	<b>1,975.10</b>	1,980.90	1,985.85	1,991.65
F_XAUUSD0823	1,971.15	1,980.15	1,987.00	<b>1,993.85</b>	<b>1,996.00</b>	2,002.85	2,011.85	2,018.70
F_XLBNK0623	4,352.17	4,427.58	4,529.17	<b>4,630.75</b>	<b>4,604.58</b>	4,706.17	4,781.58	4,883.17
F_XLBNK0823	4,838.50	4,864.00	4,879.00	<b>4,894.00</b>	<b>4,904.50</b>	4,919.50	4,945.00	4,960.00
F_XSD250623	4,315.08	4,689.92	5,439.58	<b>6,189.25</b>	<b>5,814.42</b>	6,564.08	6,938.92	7,688.58
F_XU0300623	6,067.83	6,120.17	6,224.58	<b>6,329.00</b>	<b>6,276.92</b>	6,381.33	6,433.67	6,538.08
F_XU0300823	6,600.17	6,654.58	6,749.17	<b>6,843.75</b>	<b>6,803.58</b>	6,898.17	6,952.58	7,047.17
F_YKBNK0623	11.76	11.96	12.21	<b>12.45</b>	<b>12.41</b>	12.66	12.86	13.11
F_YKBNK0723	12.30	12.48	12.70	<b>12.91</b>	<b>12.88</b>	13.10	13.28	13.50



Sözleşme Kodu	Vade Ayı	Uzlaşma Fiyatı	Önceki Uzlaşma Fiyatı	Değişim	Değişim Puan	Gün İçi Yüksek	Gün İçi Düşük	İşlem Miktarı	İşlem Hacim	Açık Pozisyon	Açık Pozisyon Değişimi	Vadeye Kalan Gün Sayısı	Takasbank Başlangıç Teminatı %
<b>ENDEKS KONTRATLARI</b>													
F_XU0300623	26.06.2023	6,295.25	6,222.00	1.18 %	73.25	6,329.25	6,172.50	194,531.00	12,166,074,547.50	306,971.00	18,573.00	20	15
F_XU0300823	31.08.2023	6,806.25	6,771.75	0.51 %	34.50	6,858.00	6,709.00	2,037.00	138,108,310.00	3,178.00	-97.00	86	15
F_XU0301023	31.10.2023	7,294.50	7,280.00	0.20 %	14.50	7,334.00	7,220.75	35.00	2,544,572.50	289.00	-2.00	147	15
F_XU0301223	29.12.2023	7,959.00	7,963.00	-0.05 %	-4.00	8,000.00	7,867.00	57.00	4,531,350.00	648.00	0.00	206	15
<b>DÖVİZ KONTRATLARI</b>													
F_CNHTRY0623	26.06.2023	3.1911	3.1040	2.81 %	0.09	3.2074	3.1858	8	255,287	1	-8	20	15
F_CNHTRY0723	31.07.2023	3.3314	3.2714	1.83 %	0.06	3.3314	3.3314	1	33,314	2	-1	55	15
F_EURTRY0623	26.06.2023	24.3650	24.0567	1.28 %	0.31	24.8000	24.1919	1,208	29,462,015	10,356	0	20	15
F_EURTRY0723	31.07.2023	25.3653	24.7275	2.58 %	0.64	25.5324	25.2437	180	4,571,399	542	-2	55	15
F_EURUSD0623	26.06.2023	1.0720	1.0748	-0.26 %	0.00	1.0758	1.0699	4,028	91,325,823	36,511	1,084	20	4
F_EURUSD0723	31.07.2023	1.0727	1.0764	-0.34 %	0.00	1.0779	1.0722	178	4,041,371	765	98	55	4
F_GBPUSD0623	26.06.2023	1.2428	1.2402	0.21 %	0.00	1.2458	1.2416	5	131,404	106	0	20	5
F_GBPUSD0723	31.07.2023	1.2430	1.2430	0.00 %	0.00	1.2439	1.2386	6	155,462	2	-4	55	5
F_RUBTRY0623	26.06.2023	0.0000	0.0000		0.00	0.0000	0.0000					20	23
F_RUBTRY0723	31.07.2023	0.0000	0.0000		0.00	0.0000	0.0000					55	23
F_USDTRY0623	26.06.2023	22.6792	22.3626	1.42 %	0.32	22.8592	22.4200	161,537	3,668,310,845	1,997,213	-30,636	20	15
F_USDTRY0723	31.07.2023	23.6363	23.3537	1.21 %	0.28	23.8500	23.4403	31,126	737,542,938	434,568	13,132	55	15
F_P_USDTRY0623	26.06.2023	0.0000	0.0000		0.00	0.0000	0.0000					20	15
F_P_USDTRY0723	31.07.2023	0.0000	0.0000		0.00	0.0000	0.0000					55	15
<b>KIYMETLİ MADEN KONTRATLARI</b>													
F_XAUTRYM0623	26.06.2023	1,443.680	1,420.550	1.63 %	23.13	1,451.750	1,422.000	185,443	267,491,370	1,320,767	17,118	20	15
F_XAUTRYM0823	31.08.2023	1,568.990	1,541.570	1.78 %	27.42	1,577.640	1,544.180	33,825	53,112,174	299,594	6,903	86	15
F_XAUUSD0623	26.06.2023	1,974.300	1,971.550	0.14 %	2.75	1,980.050	1,969.300	14,046	586,119,847	94,773	3,026	20	8
F_XAUUSD0823	31.08.2023	1,994.700	1,989.150	0.28 %	5.55	2,005.000	1,989.150	2,559	107,872,418	4,594	488	86	8
<b>PAY VADELİ</b>													
F_AEFES0623	26.06.2023	66.690	66.380	0.47 %	0.31	68.140	65.650	11,461	76,708,676	19,828	-412	20	17
F_AEFES0723	31.07.2023	69.990	69.520	0.68 %	0.47	71.200	69.270	341	2,398,567	472	207	55	17
F_AKBNK0623	26.06.2023	18.750	18.830	-0.42 %	-0.08	18.870	18.360	335,818	623,231,911	706,198	-2,867	20	17
F_AKBNK0723	31.07.2023	19.660	19.780	-0.61 %	-0.12	19.770	19.320	5,037	9,779,083	28,686	-917	55	17
F_AKSEN0623	26.06.2023	35.870	36.000	-0.36 %	-0.13	36.300	35.090	17,510	62,407,906	19,620	1,900	20	15
F_AKSEN0723	31.07.2023	36.800	37.500	-1.87 %	-0.70	37.660	36.670	184	682,785	1,076	24	55	15
F_ALARK0623	26.06.2023	73.530	73.120	0.56 %	0.41	74.440	71.990	10,304	75,396,626	21,913	-280	20	15
F_ALARK0723	31.07.2023	76.320	76.580	-0.34 %	-0.26	77.480	75.300	43	327,902	397	7	55	15
F_ARCLK0623	26.06.2023	115.840	112.760	2.73 %	3.08	117.000	110.460	14,399	164,534,769	8,329	-2,571	20	16
F_ARCLK0723	31.07.2023	119.520	117.040	2.12 %	2.48	121.000	115.090	81	959,705	257	-4	55	16
F_ASELS0623	26.06.2023	54.080	53.170	1.71 %	0.91	56.370	53.570	141,575	777,209,806	79,339	-12,786	20	17
F_ASELS0723	31.07.2023	56.330	55.520	1.46 %	0.81	58.570	56.000	5,840	33,628,587	1,279	-4,374	55	17
F_BIMAS0623	26.06.2023	159.390	157.410	1.26 %	1.98	161.960	154.870	16,816	266,742,836	34,888	725	20	14
F_BIMAS0723	31.07.2023	166.400	165.950	0.27 %	0.45	168.000	161.450	552	9,234,938	9,594	-332	55	14
F_DOHOL0623	26.06.2023	10.160	9.890	2.73 %	0.27	10.250	9.770	315,578	317,003,686	352,284	13,756	20	17
F_DOHOL0723	31.07.2023	10.590	10.300	2.82 %	0.29	10.670	10.180	1,478	1,552,579	3,011	-82	55	17
F_ECILC0623	26.06.2023	32.780	32.010	2.41 %	0.77	32.890	31.240	13,702	43,928,191	18,559	2,457	20	16
F_ECILC0723	31.07.2023	33.810	32.790	3.11 %	1.02	33.940	32.560	89	295,975	323	16	55	16
F_EKGYO0623	26.06.2023	7.750	7.930	-2.27 %	-0.18	7.970	7.690	789,311	614,765,628	550,515	20,094	20	19
F_EKGYO0723	31.07.2023	8.100	8.210	-1.34 %	-0.11	8.260	8.040	1,918	1,560,395	39,755	33	55	19
F_ENJSA0623	26.06.2023	33.100	33.330	-0.69 %	-0.23	33.690	32.600	18,154	60,174,779	48,917	-989	20	17
F_ENJSA0723	31.07.2023	34.570	34.940	-1.06 %	-0.37	35.210	34.110	852	2,975,554	1,967	-298	55	17
F_ENKAI0623	26.06.2023	29.540	29.190	1.20 %	0.35	29.620	28.710	27,009	78,989,325	45,359	5,245	20	16
F_ENKAI0723	31.07.2023	30.800	30.290	1.68 %	0.51	31.290	30.010	6,627	20,574,046	6,932	6,054	55	16
F_EREGL0623	26.06.2023	36.500	36.460	0.11 %	0.04	37.260	35.950	163,033	596,342,988	189,177	2,276	20	17
F_EREGL0723	31.07.2023	37.980	38.060	-0.21 %	-0.08	39.250	37.650	2,110	8,175,799	10,646	919	55	17
F_FROTO0623	26.06.2023	689.260	655.940	5.08 %	33.32	699.630	648.800	4,971	334,920,027	4,608	57	20	17
F_FROTO0723	31.07.2023	723.120	687.990	5.11 %	35.13	728.640	680.090	356	25,265,498	363	272	55	17
F_GARAN0623	26.06.2023	30.200	30.740	-1.76 %	-0.54	30.870	29.840	142,538	430,132,687	205,718	11,176	20	17
F_GARAN0723	31.07.2023	31.660	32.070	-1.28 %	-0.41	32.170	31.290	5,907	18,651,611	3,756	1,224	55	17
F_GUBRF0623	26.06.2023	290.280	285.230	1.77 %	5.05	291.930	280.600	40,034	1,156,107,337	127,626	-311	20	20
F_GUBRF0723	31.07.2023	303.350	298.860	1.50 %	4.49	305.000	294.000	293	8,756,426	9,338	26	55	20
F_HALKB0623	26.06.2023	13.830	14.030	-1.43 %	-0.20	14.100	13.580	85,783	118,330,173	67,777	327	20	19
F_HALKB0723	31.07.2023	14.460	14.690	-1.57 %	-0.23	14.710	14.270	590	849,956	1,725	-60	55	19
F_HEKTS0623	26.06.2023	33.840	33.820	0.06 %	0.02	35.190	32.600	85,647	290,244,499	57,127	5,634	20	17
F_HEKTS0723	31.07.2023	34.840	34.860	-0.06 %	-0.02	36.720	33.600	1,558	5,385,788	2,076	188	55	17
F_ISCTRL0623	26.06.2023	13.280	13.150	0.99 %	0.13	13.320	12.750	723,726	947,398,968	689,634	27,099	20	19
F_ISCTR0723	31.07.2023	13.700	13.610	0.66 %	0.09	13.770	13.270	11,599	15,886,040	35,770	-10,257	55	19
F_ISGYO0623	26.06.2023	9.770	10.050	-2.79 %	-0.28	10.090	9.720	24,098	23,714,025	137,395	-1,759	20	17
F_ISGYO0723	31.07.2023	10.210	10.450	-2.30 %	-0.24	10.410	10.170	300	308,482	1,191	106	55	17
F_KARSN0623	26.06.2023	9.540	9.550	-0.10 %	-0.01	9.620	9.280	66,106	62,560,443	55,125	4,159	20	17
F_KARSN0723	31.07.2023	9.880	9.840	0.41 %	0.04	9.900	9.620	1,897	1,871,547	3,111	-1,285	55	17

Sözleşme Kodu	Vade Ayı	Uzlaşma Fiyatı	Önceki Uzlaşma Fiyatı	Değişim	Değişim Puan	Gün İçi Yüksek	Gün İçi Düşük	İşlem Miktarı	İşlem Hacim	Açık Pozisyon	Açık Pozisyon Değişimi	Vadeye Kalan Gün Sayısı	Takasbank Başlangıç Teminatı %
<b>PAY VADELİ</b>													
F_KCHOL0623	26.06.2023	97.460	96.670	0.82 %	0.79	100.700	95.300	98,157	960,263,295	129,235	-4,022	20	16
F_KCHOL0723	31.07.2023	101.550	101.280	0.27 %	0.27	104.500	99.900	1,738	17,738,359	16,332	-499	55	16
F_KOZAA0623	26.06.2023	47.520	46.710	1.73 %	0.81	48.410	46.110	58,593	279,860,753	67,221	11,513	20	18
F_KOZAA0723	31.07.2023	49.900	49.030	1.77 %	0.87	50.570	48.620	2,606	13,022,715	1,981	-25	55	18
F_KOZAL0623	26.06.2023	25.510	24.800	2.86 %	0.71	25.770	24.560	148,987	377,792,679	134,271	21,062	20	19
F_KOZAL0723	31.07.2023	25.970	25.080	3.55 %	0.89	26.150	25.110	1,472	3,793,027	4,368	548	55	19
F_KRDMD0623	26.06.2023	19.570	19.500	0.36 %	0.07	19.800	19.180	215,099	419,267,015	187,055	-11,237	20	20
F_KRDMD0723	31.07.2023	20.380	20.230	0.74 %	0.15	20.600	20.060	11,373	23,329,050	5,804	-9,357	55	20
F_MGROS0623	26.06.2023	188.070	189.190	-0.59 %	-1.12	190.680	185.770	2,033	38,167,510	4,380	204	20	18
F_MGROS0723	31.07.2023	195.680	196.690	-0.51 %	-1.01	198.500	194.650	54	1,060,676	154	-18	55	18
F_ODAS0623	26.06.2023	7.220	7.400	-2.43 %	-0.18	7.480	7.090	167,935	121,030,545	315,703	17,321	20	17
F_ODAS0723	31.07.2023	7.530	7.730	-2.59 %	-0.20	7.760	7.430	4,774	3,591,661	6,854	499	55	17
F_OYAKC0623	26.06.2023	43.770	44.980	-2.69 %	-1.21	45.200	43.230	23,821	104,659,227	19,905	2,540	20	19
F_OYAKC0723	31.07.2023	45.590	46.940	-2.88 %	-1.35	46.850	45.400	798	3,657,512	832	310	55	19
F_PETKM0623	26.06.2023	15.460	15.410	0.32 %	0.05	15.720	15.160	191,218	295,876,042	166,347	-3,195	20	17
F_PETKM0723	31.07.2023	16.070	16.100	-0.19 %	-0.03	16.380	15.860	11,305	18,604,271	12,726	10,428	55	17
F_PGSUS0623	26.06.2023	549.040	541.140	1.46 %	7.90	549.990	532.670	5,043	273,420,587	5,694	595	20	17
F_PGSUS0723	31.07.2023	575.040	564.700	1.83 %	10.34	576.190	557.050	111	6,313,383	201	64	55	17
F_SAHOL0623	26.06.2023	43.860	44.470	-1.37 %	-0.61	44.790	43.360	97,461	427,712,914	237,192	5,616	20	15
F_SAHOL0723	31.07.2023	45.780	46.330	-1.19 %	-0.55	46.490	45.200	4,028	18,476,739	4,244	2,808	55	15
F_SASA0623N1	26.06.2023	68.360	67.110	1.86 %	1.25	70.000	65.880	65,532	1,023,089,455	21,442	158	20	18
F_SASA0723N1	31.07.2023	70.040	69.300	1.07 %	0.74	71.210	67.630	1,614	25,872,429	979	40	55	18
F_SISE0623	26.06.2023	44.640	45.020	-0.84 %	-0.38	45.300	43.980	100,819	449,924,106	154,410	8,754	20	18
F_SISE0723	31.07.2023	46.530	46.930	-0.85 %	-0.40	47.170	45.910	2,111	9,831,982	18,536	75	55	18
F_SKBNK0623	26.06.2023	2.540	2.630	-3.42 %	-0.09	2.630	2.530	120,663	30,922,983	89,917	-18,364	20	17
F_SKBNK0723	31.07.2023	2.670	2.720	-1.84 %	-0.05	2.750	2.660	1,903	513,631	45,301	1,166	55	17
F_SOKM0623	26.06.2023	31.080	31.030	0.16 %	0.05	31.950	30.500	21,363	66,625,032	26,245	811	20	17
F_SOKM0723	31.07.2023	32.340	32.420	-0.25 %	-0.08	33.700	32.000	4,018	13,305,497	2,764	675	55	17
F_TAVHL0623	26.06.2023	91.580	91.070	0.56 %	0.51	96.370	89.510	24,700	229,551,948	31,172	-1,233	20	17
F_TAVHL0723	31.07.2023	95.320	94.850	0.50 %	0.47	99.500	93.130	392	3,751,387	585	-25	55	17
F_TCELL0623	26.06.2023	37.580	37.770	-0.50 %	-0.19	38.200	37.050	60,536	227,824,441	103,880	5,556	20	15
F_TCELL0723	31.07.2023	38.910	39.370	-1.17 %	-0.46	39.610	38.600	274	1,074,468	10,490	-3	55	15
F_THYAO0623	26.06.2023	171.700	170.260	0.85 %	1.44	172.000	166.500	73,857	1,251,407,560	138,686	4,714	20	16
F_THYAO0723	31.07.2023	179.170	176.910	1.28 %	2.26	179.480	174.150	1,254	22,267,219	2,916	307	55	16
F_TKFEN0623	26.06.2023	35.010	36.140	-3.13 %	-1.13	36.130	34.740	71,932	253,360,767	57,830	-9,106	20	16
F_TKFEN0723	31.07.2023	36.580	37.590	-2.69 %	-1.01	39.480	36.400	904	3,326,734	1,953	179	55	16
F_TOASO0623	26.06.2023	225.700	223.970	0.77 %	1.73	227.640	219.600	8,265	185,078,675	14,512	508	20	17
F_TOASO0723	31.07.2023	233.210	233.870	-0.28 %	-0.66	237.000	230.100	83	1,927,546	2,760	-3	55	17
F_TSKB0623	26.06.2023	4.510	4.590	-1.74 %	-0.08	4.650	4.470	94,810	42,752,152	119,500	-3,199	20	21
F_TSKB0723	31.07.2023	4.700	4.810	-2.29 %	-0.11	4.790	4.690	1,875	886,544	24,367	1,107	55	21
F_TTKOM0623	26.06.2023	18.080	18.080	0.00 %	0.00	18.530	17.670	78,303	141,608,474	85,275	1,589	20	19
F_TTKOM0723	31.07.2023	18.630	18.640	-0.05 %	-0.01	19.200	18.490	409	769,794	9,960	-20	55	19
F_TUPRS0623N1	26.06.2023	76.090	75.800	0.38 %	0.29	76.750	74.500	10,109	535,759,917	12,236	319	20	16
F_TUPRS0723	31.07.2023	79.420	79.670	-0.31 %	-0.25	80.650	77.840	1,701	13,553,175	3,997	-228	55	16
F_VAKBN0623	26.06.2023	10.340	10.460	-1.15 %	-0.12	10.490	10.200	72,860	75,078,911	100,534	4,951	20	19
F_VAKBN0723	31.07.2023	10.810	10.930	-1.10 %	-0.12	10.880	10.680	21,314	23,292,855	26,315	19,711	55	19
F_VESTL0623	26.06.2023	50.930	51.230	-0.59 %	-0.30	52.100	50.150	12,290	62,569,670	32,451	433	20	18
F_VESTL0723	31.07.2023	52.980	53.180	-0.38 %	-0.20	54.000	52.450	138	732,299	414	42	55	18
F_YKBNK0623	26.06.2023	12.430	12.570	-1.11 %	-0.14	12.620	12.170	737,459	909,393,947	717,128	-34,248	20	17
F_YKBNK0723	31.07.2023	12.910	13.050	-1.07 %	-0.14	13.070	12.670	61,440	79,687,005	74,361	20,172	55	17

\*Takasbank pozisyon limitlerine ulaşmak için [tıklayınız.](#)

**Gedik Yatırım Menkul Değerler A.Ş. - Yatırım Danışmanlığı Birimi**

**Ünvan :** Gedik Yatırım Menkul Değerler A.Ş.

**Adres :** Altayçeşme Mah. Çamlı Sok. Ofis Park Maltepe No:21/4 Kat:10-11-12 Maltepe/İstanbul

**Tel :** (0216) 453 0053

**E-Posta :** vadeli@gedik.com

**\*Gedik Yatırım VİOP Bülteni, Genel Yatırım Tavsiyesi Kapsamında Yatırım Danışmanlığı Birimi Tarafından Hazırlanmaktadır.**

**YASAL UYARI**

Burada yer alan bilgiler Gedik Yatırım tarafından bilgilendirme amacıyla hazırlanmıştır. Yatırım sinyal, bilgi, yorum ve tavsiyeleri yatırım danışmanlığı kapsamında değildir. Yatırım danışmanlığı hizmeti; aracı kurumlar, portföy yönetim şirketleri, mevduat kabul etmeyen bankalar ile müşteri arasında imzalanacak yatırım danışmanlığı sözleşmesi çerçevesinde sunulmaktadır. Burada yer alan sinyal, yorum ve tavsiyeler, herhangi bir yatırım aracının alım satım önerisi ya da getiri vaadi olarak yorumlanmamalıdır. Bu görüşler mali durumunuz ile risk ve getiri tercihlerinize uygun olmayabilir ve sadece burada yer alan bilgilere ve sinyallere dayanarak yatırım kararı verilmesi beklentilerinize uygun sonuçlar doğurmayabilir. Burada yer alan sinyaller, fiyatlar, veriler ve bilgilerin tam ve doğru olduğu garanti edilemez; içerik, haber verilmeksizin değiştirilebilir. Tüm sinyal ve veriler, Gedik Yatırım tarafından güvenilir olduğuna inanılan kaynaklardan alınmıştır. Bu sinyal ve kaynakların kullanılması nedeni ile ortaya çıkabilecek hatalardan ve zararlardan Gedik Yatırım sorumlu değildir.

**Genel Müdürlük**

Altayçeşme Mah. Çamlı Sok. Ofis Park Maltepe No:21/4 Kat:10-11-12 Maltepe/İstanbul/Türkiye Tel: (0216) 453 00 00 (pbx) Faks: (0216) 377 11 36

**Adana-Seyhan**

Çınarlı Mah. Ziyapaşa Bulvarı No: 78 Güneş Ziyapaşa İş Merkezi Kat :5 No :504 Seyhan/ADANA Tel: (0322) 355 03 50 (pbx) Faks: (0322) 290 35 18

**Ankara - Kızılay**

Mustafa Kemal Mah. 2157 Sk. Dış Kapı No : 2 İç Kapı No : 11 Çankaya/ ANKARA Tel: (0312) 232 09 49 (pbx) Faks: (0312) 232 09 49

**Aydın**

Hasanefendi-Ramazan Paşa Mah. İstiklal Cad. Dış Kapı No : 23 İç Kapı No : 1 Efeler/AYDIN Tel: (0256) 999 17 87 (pbx) Faks:

**Aydın - Nazilli**

Altıntaş Mah. İstasyon Bulvarı No:19 Kat:4 Daire:12 Nazilli / AYDIN Tel: (0256) 314 15 98 (pbx) Faks: (0256) 315 88 52

**Balıkesir**

Eski Kuyumcular Mah. Anafartalar Cad. Acarlar İş Merkezi Dış Kapı No : 23 İç Kapı No : 1 Karesi - BALIKESİR Tel: (0266) 999 12 40 (pbx) Faks:

**Bodrum**

Taşyaka Mah. Ölüdeniz (TSY) Cad. No : 21 İç Kapı No : 3 Fethiye / Muğla Tel: (0252) 316 32 70 (pbx) Faks: (0252) 316 92 70

**Bursa - Nilüfer**

Oduluk Mah. Liman Cad. No:7 Nilüfer / BURSA Tel: (0224) 275 35 50 (pbx) Faks: (0224) 451 79 66

**Çorlu**

Zafer Mah. Cumhuriyet Bulvarı Dış Kapı No:9T1 İç Kapı No:114 Çorlu TEKİRDAĞ Tel: (0282) 888 96 20 (pbx) Faks:

**Denizli - Merkez**

Saraylar Mah. İkinci Ticari Yol Sok.No:24 Kat:4 D:8 DENİZLİ Tel: (0258) 263 80 15 (pbx) Faks: (0258) 241 91 01

**Elazığ - Merkez**

Cumhuriyet Mah. Beyzade Efendi Bulvarı Temizer Apt. NO:1/3 A Blok Merkez / Elazığ Tel: (0424) 234 57 40 (pbx) Faks:

**Etiler Private**

Etiler Mah. Yıldız Çiçeği Sok. No:11 Beşiktaş/İstanbul Tel: (0212) 999 50 11 (pbx) Faks:

**İstanbul - Ataşehir**

Barbaros Mah. İhlamur Bulvarı Sarkaç Sok. Ağaoğlu My Prestige No:1 D: 12-13 Ataşehir/İSTANBUL Tel: (0216) 560 37 00 (pbx) Faks: (0216) 688 67 86

**İstanbul - Kapalıçarşı**

Kürkçüler Sk. No: 25 Eminönü/Kapalıçarşı/İSTANBUL Tel: (0212) 513 40 01 (pbx) Faks: (0212) 527 16 86

**İstanbul - Şişli**

Esentepe Mah. Büyükdere Cad. Dış Kapı N201 Loft Residence İç Kapı N 50 Şişli / İSTANBUL Tel: (0212) 385 42 00 (pbx) Faks: (0212) 283 92 80

**İstanbul - Ümraniye**

İnkılap Mah. Küçüksu Cad. Çeşminaz Sok. NO:2/7 Kat:3 Ümraniye Tel: (0216) 461 33 90 (pbx) Faks: (0216) 328 10 32

**Karabük - Merkez**

Bayır Mah. Menderes Cad. Çebioğlu Twin Towers B Blok Dış Kapı No :2 İç Kapı No : 107 Merkez / Karabük Tel: (0370) 502 15 90 (pbx) Faks: (0370) 502 15 93

**Kocaeli - Gebze**

Hacı Halil Mah. Hükümet Cad. No: 95 Gebze/KOCAELİ Tel: (0262) 642 34 00 (pbx) Faks: (0262) 641 82 01

**Konya - Selçuklu**

Beyazıt Mahallesi, Hüsnü Aşk Sok. Bezirci İş Merkezi Kat:4 D:403 Selçuklu / KONYA Tel: (0332) 238 59 60 (pbx) Faks: (0332) 238 59 75

**Manisa - Merkez**

Anafartalar Mah. Mustafa Kemal Paşa Cad. Kamil Menteş Apt. No: 34/1 MANİSA Tel: (0236) 239 42 98 (pbx) Faks: (0236) 239 43 02

**Muğla - Fethiye**

Babaş Mah. 774. Sok. No.2 Fethiye / Muğla Tel: (0252) 612 07 60 (pbx) Faks: (0252) 612 36 46

**Sakarya - Adapazarı**

Tiğcılar Mah. Yenicami Sok. Dış Kapı No:5 İç Kapı No: 201 Adapazarı- Sakarya Tel: (0264) 279 83 89 (pbx) Faks: (0264) 281 03 88

**Trabzon - Ortahisar**

Kemerkaya Mah. K.Maraş Cad. Ticaret Mektep Sk. Ustaömeroğlu İş Merkezi No: 9/9 Ortahisar/TRABZON Tel: (0462) 326 09 97 (pbx) Faks: (0462) 326 38 67

**Yeşilyurt Private Şube**

Yeşilyurt Mah. Sipahioğlu Cad. No : 14 İç Kapı No : 5 Bakırköy / İSTANBUL Tel: (0000) 000 00 00 (pbx) Faks:

**Alanya**

Şekerhane Mah. Atatürk Cad.(Hancı Pastanesi Üstü) Balta İş Hanı 1100 Sok. Dış Kapı No : 9 İç Kapı No : 206 Alanya - Antalya Tel: (0242) 519 23 17 (pbx) Faks: (0242) 513 93 81

**Ankara - Çankaya**

Simon Bolivar Cad. No: 8/6 Çankaya/ANKARA Tel: (0312) 438 27 00 (pbx) Faks: (0312) 438 27 47

**Antalya**

Elmalı Mah. Cumhuriyet Cad. Dış Kapı No : 40 Gültekin İşhanı Kat: 3 İç Kapı No : 301 Muratpaşa / ANTALYA Tel: (0242) 248 35 20 (pbx) Faks: (0242) 244 29 10

**Aydın - Kuşadası**

Türkmen mah. Atatürk Bulvarı Belvü Sitesi C Blok Kat 2 Daire 3 Kuşadası /AYDIN Tel: (0256) 618 44 77 (pbx) Faks: (0256) 618 44 91

**Bağdat Caddesi Private**

Caddebostan Mah. Kantarcı Rıza Sk. Dış Kapı No:1 K:4 İç Kapı No:8 Kadıköy / İSTANBUL Tel: (0216) 453 01 05 (pbx) Faks: (0216) 411 23 54

**Bandırma**

Dere Mah. Ordu Cad. Kapı No:3 İç Kapı No:2 Bandırma/ BALIKESİR Tel: (0226) 999 10 75 (pbx) Faks:

**Bursa**

İhsaniye Mah. İknur Sok. Dış Kapı No: 1D İç Kapı No: 8 Nilüfer/Bursa Tel: (0224) 220 51 50 (pbx) Faks: (0224) 220 50 99

**Çanakkale**

Kemalpaşa Mah. Şair Ece Ayhan Meydanı Dış Kapı No: 22 Kat: 2 İç Kapı No:2 Merkez / ÇANAKKALE Tel: (0286) 999 17 02 (pbx) Faks:

**Çorum - Merkez**

Yavruturna Mah. 1. Maliye Sok. No: 1 Kat: 4 D: 22 Çorum Tel: (0364) 211 11 45 (pbx) Faks: (0364) 201 05 63

**Edirne - Merkez**

İstasyon Mah. Hakim Çağlar Işık Cad. Dış Kapı No : 1 İç Kapı No : 30 Merkez / Edirne Tel: (0284) 212 45 61 (pbx) Faks: (0284) 213 37 78

**Eskişehir - Merkez**

Akarbaşı Mah. Atatürk Bulvarı No : 77 A Odunpazarı / ESKİŞEHİR Tel: (0222) 230 09 08 (pbx) Faks: (0222) 220 37 02

**Gaziantep**

İncil Pınar Mah. Nail Bilen Cad. Ugur Plaza Sitesi Uğur Plaza Blok No: 5 İç Kapı No: 35 Şehitkamil / Gaziantep Tel: (0342) 909 01 54 (pbx) Faks:

**İstanbul - Bakırköy**

Cevizlik Mah. Muhasebeci Sok. Neşe Han No: 1 Kat:3 Bakırköy/İSTANBUL Tel: (0212) 660 85 25 (pbx) Faks: (0212) 570 03 03

**İstanbul - Maltepe**

Bağlarbaşı Mah. Bağdat Caddesi. Gedik İş Merkezi A Blok No: 414 Kat: 2 Daire: 22 İSTANBUL Tel: (0216) 399 00 42 (pbx) Faks: (0216) 399 18 17

**İstanbul - Tophane**

Necatibey Cad. Alipaşa Degirmen Sok. No: 24 34425 Tophane/Karaköy/ İSTANBUL Tel: (0212) 251 60 06 (pbx) Faks: (0212) 293 49 03

**İzmir**

Akdeniz Mah. Akdeniz Cad. Dış Kapı No : 1 İç Kapı No : 303 Konak / İZMİR Tel: (0232) 465 10 20 (pbx) Faks: (0232) 464 66 22

**Kayseri**

Hunat Mah. Postalar Geçidi Sok. Ak Plaza Dış Kapı No :1 İç Kapı No : 206 Melikgazi - Kayseri Tel: (0352) 222 78 26 (pbx) Faks: (0352) 221 48 27

**Kocaeli - İzmit Şubesi**

Körfez Mahallesi Ankara Karayolu Cad. Dış Kapı No : 123/ 2 İç Kapı No : 9 İzmit / Kocaeli Tel: (0262) 999 18 14 (pbx) Faks: (0216) 377 11 36

**Malatya - Battalgazi**

Büyük Hüseyin Bey Mah. Atatürk Cad. Anadolu İş Merkezi K: 3 No: 23 D: 9-10-11 Battalgazi / MALATYA Tel: (0422) 325 62 67 (pbx) Faks: (0422) 322 23 72

**Mersin - Akdeniz**

Mahmudiye Mah. Atatürk Cad. Adil Kanun İş Hanı Kat: 2 Akdeniz / MERSİN Tel: (0324) 238 18 18 (pbx) Faks: (0324) 231 22 52

**Ordu - Altınordu**

Düz Mah. Yıldırım Cad. Dış Kapı No : 4 İç Kapı No : 503 Altınordu / ORDU Tel: (0452) 222 07 49 (pbx) Faks: (0452) 220 07 50

**Samsun - İlkadım**

Hançerli Mah. Dervişzade Sok. Albayrak İş Merkezi No :5 Kat:6 İç Kapı No :5 İlkadım /Samsun Tel: (0362) 431 63 43 (pbx) Faks: (0362) 431 33 89

**Uşak - Merkez**

İsmetpaşa Cad. No: 45 K: 2 Mavi Plaza UŞAK Tel: (0276) 227 27 44 (pbx) Faks: (0276) 227 27 37

**Zonguldak - Ereğli**

Müftü Mahallesi Süheyla Erel Sokak. No:2/1 Ay City İş Merkezi 7. Kat Ofis No:85 Karadeniz Ereğli / ZONGULDAK Tel: (0372) 329 10 00 (pbx) Faks: (0372) 316 66 30