

**Piyasalarda Bugün**

Küresel piyasalarda Salı günü daha iyimser ancak temkinli bir görünüm öne çıktı. Yapay zekâ ve çip hisselerinde toparlanmanın ikinci güne taşınması risk iştahını desteklerken, Nasdaq 100 vadeli işlemleri %0.7, S&P 500 vadeli işlemleri ise %0.4 yükseldi. Marvell Technology ve Micron Technology gibi çip üreticilerinde görülen güçlü alımlar, son dönemde baskı altında kalan teknoloji tarafında yeniden toparlanma isteğinin güçlendiğine işaret etti. Asya tarafında da dipten gelen alımlar dikkat çekti. Güney Kore Kospi endeksinin %8'in üzerinde toparlanması, özellikle yarı iletken ve yapay zekâ bağlantılı hisselerde yatırımcı ilgisinin tamamen kaybolmadığını gösterdi.

Piyasaları destekleyen bir diğer önemli başlık ise Orta Doğu geriliminde tansiyonun düşmesi oldu. İran ve İsrail'in karşılıklı saldırıları durdurma konusunda uzlaşması, petrol fiyatları üzerindeki baskıyı azalttı ve Brent petrolün %2'nin üzerinde gerileyerek 92 dolar seviyesine yaklaşmasını sağladı. Petrol fiyatlarındaki düşüş, enerji maliyetleri ve enflasyon endişeleri açısından piyasalar tarafından olumlu karşılandı. ABD tahvil faizlerinde de sınırlı geri çekilme görülürken, 10 yıllık tahvil faizi 4.55% seviyesine indi; bu durum yatırımcıların kısa vadede daha sert faiz artışı beklentilerini bir miktar azalttığını gösterdi.

Avrupa borsalarında da benzer şekilde sınırlı ama pozitif bir seyir izlendi. STOXX 600 ve STOXX 50 endeksleri, ABD ve Asya'dan gelen teknoloji odaklı toparlanmanın etkisiyle yükseliş gösterdi. ASML, Infineon ve STMicroelectronics gibi çip bağlantılı şirketlerdeki kazanımlar Avrupa piyasalarını desteklerken, UBS hisseleri İsviçre'de sermaye kurallarının gevşetilebileceğine yönelik haberlerle pozitif ayrıştı. Buna karşılık AstraZeneca, SAP, Siemens Energy, BP ve GSK gibi hisselerde görülen düşüşler endekslerdeki yükselişi sınırladı.

**Önemli Şirket Haberleri:**

**Applied Digital (APLD)** hisseleri, şirketin yapay zekâ odaklı Delta Forge 2 veri merkezi için ABD merkezli büyük ve güçlü bir müşteriyle 210 MW kapasiteli uzun vadeli kiralama anlaşması yapmasının ardından yükseldi. 15 yıllık anlaşmanın yaklaşık 5.2 milyar dolar gelir yaratması beklenirken, yenileme seçenekleri kullanılırsa toplam gelir potansiyelinin 30 yıllık dönemde 12.7 milyar dolara kadar çıkabileceği belirtildi. Bu anlaşma, yapay zekâ altyapısına olan talebin güçlü kalmaya devam ettiğini gösterirken, Delta Forge 2'nin 2028'in ilk çeyreğinde faaliyete geçmesi planlanıyor. **(Olumlu)**

**Qualcomm (QCOM)**, J.P. Morgan'ın şirketi 24 Haziran'daki yatırımcı günü öncesinde olumlu izleme listesine almasının ardından QCOM hisseleri açılış öncesi işlemlerde değer kazandı. Kurum, Qualcomm'un yalnızca telefon çiplerine bağlı kalmayıp veri merkezi, yapay zekâ, otomotiv ve bağlantılı cihazlar gibi alanlarda büyüme hikâyesini güçlendirebileceğini düşünüyor. J.P. Morgan, şirketin uzun vadede daha dengeli bir gelir yapısına ulaşabileceğini belirterek hedef fiyatını 160 dolardan 265 dolara yükseltti, ancak tavsiyesini "Nötr" seviyesinde tuttu. **(Olumlu)**

**PİYASA VERİLERİ**

ABD	Kapanış	G.Yüksek	G.Düşük	Gün (%)	Ay (%)
S&P 500	7.406	7.467	7.395	0,30	0,09
Dow Jones	50.786	51.277	50.732	-0,16	2,37
Nasdaq	25.930	26.180	25.873	0,86	-1,21
Avrupa	Kapanış	G.Yüksek	G.Düşük	Gün (%)	Ay (%)
DAX	24.813	24.818	24.539	0,80	1,95
FTSE 100	10.349	10.373	10.314	-0,23	1,13
CAC 40	8.274	8.277	8.176	0,91	1,99
Asya	Kapanış	G.Yüksek	G.Düşük	Gün (%)	Ay (%)
Nikkei 225	65.417	65.485	63.919	2,17	4,31
Hang Seng	24.566	24.741	24.486	-0,37	-6,93
Shanghai	4.010	4.011	3.956	1,28	-4,07
Pariteler	Kapanış	G.Yüksek	G.Düşük	Gün (%)	Ay (%)
Altın	4.355,7	4.375,7	4.336,0	-0,18	-8,62
WTI	89,29	91,55	88,80	-2,20	-2,72
Brent	92,66	94,42	92,00	-1,69	-5,03
EURUSD	1,1565	1,1566	1,1527	0,27	-1,85
GBPUSD	1,3394	1,3397	1,3331	0,40	-1,59
USDJPY	160,17	160,28	160,05	-0,01	-1,86

**ÖNE ÇIKAN HİSSELER**

S&P 500	Kapanış	Yüksek	Düşük	Gün (%)	Ay (%)
APPLE INC	301,54	317,38	301,17	-1,89	2,80
INTEL CORP	110,27	112,54	106,66	11,19	-11,73
NVIDIA CORP	208,64	210,46	206,00	1,73	-3,05
DOW 30	Kapanış	Yüksek	Düşük	Gün (%)	Ay (%)
APPLE INC	301,54	317,38	301,17	-1,89	2,80
AMAZON.COM IN	245,22	249,42	243,40	-0,33	-10,07
NVIDIA CORP	208,64	210,46	206,00	1,73	-3,05
NASDAQ 100	Kapanış	Yüksek	Düşük	Gün (%)	Ay (%)
INNO HOLDINGS	39,49	43,37	1,11	3.660,95	#####
INTEL CORP	110,27	112,54	106,66	11,19	-11,73
NVIDIA CORP	208,64	210,46	206,00	1,73	-3,05
DAX	Kapanış	Yüksek	Düşük	Gün (%)	Ay (%)
DEUTSCHE TELE	27,93	27,97	27,47	1,09	1,93
INFINEON TECH	81,32	81,65	79,57	3,94	31,88
VONOVIA SE	19,75	19,86	19,53	0,23	-11,22
HANG SENG	Kapanış	Yüksek	Düşük	Gün (%)	Ay (%)
BANK OF CHINA	5,39	5,45	5,34	0,56	5,48
CHINA CONSTRU	8,69	8,79	8,68	-0,80	-0,80
LENOVO GROUP	25,38	26,24	24,02	3,34	102,39
NIKKEI 225	Kapanış	Yüksek	Düşük	Gün (%)	Ay (%)
NTT INC	146,7	148,3	146,6	-0,41	-2,33
SOFTBANK CORP	211,50	214,00	211,40	-1,08	-4,04
SOFTBANK GROU	7.048,00	7.175,00	6.691,00	1,03	14,96

EMTİA VADELİ GÖRÜNÜMÜ  
BRENT PETROL

Teknik olarak, Brent petrol 92.64 seviyesinde ve 92.57 Fibonacci desteğinin hemen üzerinde tutunmaya çalışıyor. Bu bölgenin korunması halinde kısa vadede 100.55 ve 110.44 dirençlerine doğru tepki ihtimali gündemde kalabilir. Aşağıda 92.57 desteğinin kırılması durumunda 84.58 seviyesi bir sonraki güçlü destek olarak öne çıkarken, daha derin geri çekilmelerde 74.69 bölgesi takip edilebilir. RSI 41 civarında zayıf bölgede, fiyat 50 günlük ortalama olan 102.24'ün altında kaldığı için görünüm şimdilik baskılı; daha güçlü toparlanma sinyali için 100.55-102.24 bandının üzerine yerleşme görmek daha sağlıklı olur. Kısa vadeli teknik seviyeler olarak;

**Dirençler :** 100,55 - 110,44 - 120,00

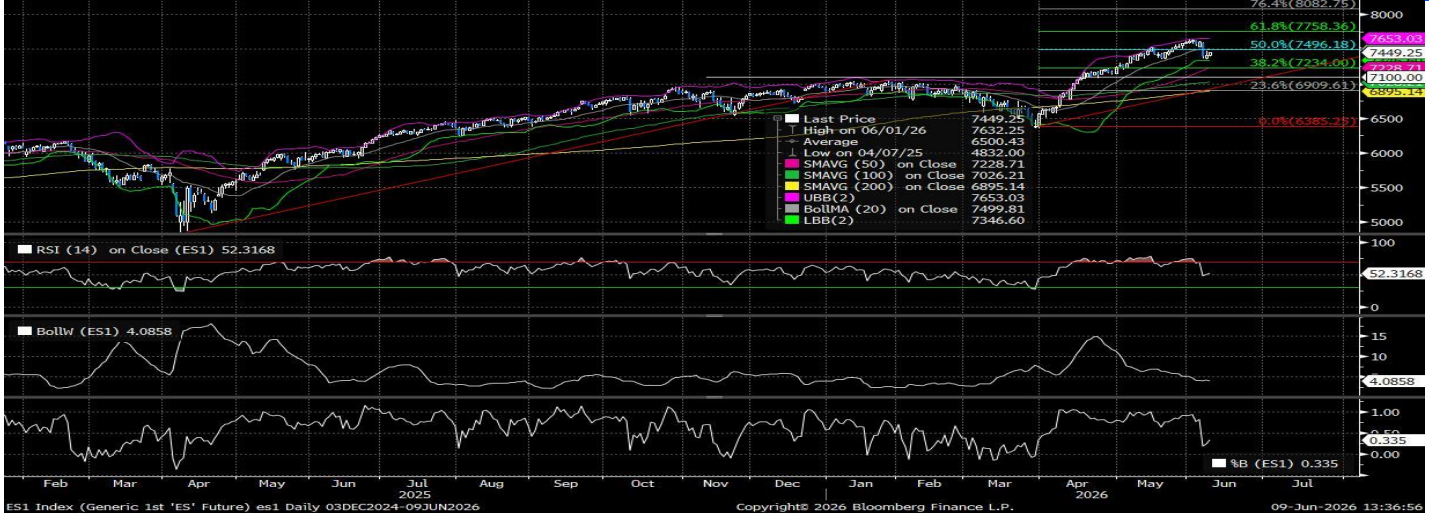
**Destekler:** 92,57 - 84,58 - 74,69

EMTİA VADELİ GÖRÜNÜMÜ  
ALTIN

Teknik olarak Altın 4327 seviyesinde ve 4419 civarındaki 200 günlük ortalamasının altında kaldığı için kısa vadede baskılı görünüm korunuyor; aşağıda 4100 seviyesi ana destek olarak öne çıkarken, bu bölge kırılırsa satış baskısının derinleşme ihtimali artabilir. Yukarı yönlü tepki için ilk önemli direnç 4450-4467 bandı, ardından 4785 ve 4843 seviyeleri takip edilebilir; özellikle 4667 üzerine geçilmeden güçlü toparlanmadan söz etmek zor görünüyor. RSI 33 civarında zayıf bölgede, MACD negatif tarafta ve fiyat alt banda yakın seyrettiği için kısa vadede tepki ihtimali olsa da daha sağlıklı görünüm için önce 4450 üzeri kapanışlar görülmesi gerekir. Kısa vadeli teknik seviyeler olarak;

**Dirençler:** 4450 - 4667 - 4843

**Destekler:** 4290 - 4100 - 4000

ENDEKS VADELİ GÖRÜNÜMÜ  
S&P 500

Teknik olarak S&P 500 vadeli kontratı 7449 seviyesinde ve kısa vadede 7496–7500 bandının hemen altında kaldığı için yükseliş ivmesi biraz zayıflamış görünüyor. Bu bölgenin yeniden aşılması halinde 7653 ve 7758 seviyeleri direnç olarak takip edilebilir. Aşağıda 7234 seviyesi ilk önemli destek, ardından 7228 civarındaki 50 günlük ortalama ve 7100–7026 bandı daha güçlü destek alanı olarak öne çıkıyor. RSI 52 civarında nötr bölgede olduğu için sert bir bozulma sinyali henüz bulunmuyor, ancak fiyat 7496 üzerine yerleşemezse kısa vadede 7234 desteğine doğru geri çekilme ihtimali gündemde kalabilir. Kısa vadeli teknik seviyeler olarak;

**Dirençler:** 7496 - 7758 - 8080

**Destekler:** 7234 - 7100 - 6900

## HABER AKIŞ ENDEKSİ

Şirket	Son Fiyat	Bloomberg Hedef	Haber Eğilim	Gün (%)	Yıllık (%)	52 Hafta Yüksek	52 Hafta Düşük
TOKYO ELECTRON LTD	59.920	57.517		8,9	151,2	63.660,0	19.870,0
COTTA CO LTD	519	-		5,9	18,2	424,0	424,0
APPIRITS INC	715	-		16,3	-16,5	879,0	605,0
TOTO LTD	7.558	6.679		-1,4	109,2	879,0	3.518,0
EAGERS AUTOMOTIVE LTD	22	27		4,3	24,4	8.332,0	16,1
KYUSHU ELECTRIC POWER CO INC	1.637	2.200		-0,8	35,2	35,6	1.172,0
NEXTERA ENERGY INC	84	100		-2,1	16,8	98,8	67,2
VERRA MOBILITY CORP	4	6		-3,0	-82,7	25,8	3,4
AEROVIRONMENT INC	185	310		-0,7	-5,6	417,9	156,0
RAJESH EXPORTS LTD	89	-		-5,0	-56,0	239,0	80,1

## EKONOMİK TAKVİM

Saat	Ülke	Veri	Beklenti	Önceki
23:30	USD	Amerikan Petrol Enstitüsü Haftalık Ham Petrol Stokları		-6,750M

\*Haber akışı endeksi Bloomberg News Sentiment verilerine göre seçilmiştir.

**Gedik Yatırım Menkul Değerler A.Ş. - Gedik Uluslararası Piyasalar Birimi**

E-Posta : ydb@gedik.com

Adres : Altayçeşme Mahallesi Çamlı Sokak Pasco Plaza No :21 İç Kapı No :45 Kat: 10-11,12, 34843 Maltepe/İstanbul

Tel : (0216) 453 00 88

**Uluslararası Piyasalar Satış Birimi**

Mehmet Karakavuk	Müdür	(Dahili - 1921)	mehmet.karakavuk@gedik.com
Sefa Özgür	Yatırım Uzmanı	(Dahili - 1530)	sefa.ozgur@gedik.com
Bilge Uğuz	Yatırım Uzmanı	(Dahili - 1525)	bilge.uguz@gedik.com

**Gedik Yatırım Menkul Değerler A.Ş. - Yatırım Danışmanlığı Birimi**

E-Posta : gyd@gedik.com

Adres : Altayçeşme Mahallesi Çamlı Sokak Pasco Plaza No :21 İç Kapı No :45 Kat: 10-11,12, 34843 Maltepe/İstanbul

Tel : (0216) 453 00 53

**Yatırım Danışmanlığı Birimi**

Eda KARADAĞ	Müdür Yardımcısı	eda.karadag@gedik.com
Onurcan BAL	Müdür Yardımcısı	onurcan.bal@gedik.com
Ceren TABAN	Yönetmen	ceren.taban@gedik.com
Yılmaz ALTUN	Kıdemli Uzman	yilmaz.altun@gedik.com
Elif KAYA	Uzman	elif.kaya@gedik.com
Mehmet Bilal GÜNEY	Uzman Yardımcısı	mehmet.guney@gedik.com

**YASAL UYARI**

Burada yer alan bilgiler Gedik Yatırım tarafından bilgilendirme amacıyla hazırlanmıştır. Yatırım sinyal, bilgi, yorum ve tavsiyeleri yatırım danışmanlığı kapsamında değildir. Yatırım danışmanlığı hizmeti; aracı kurumlar, portföy yönetim şirketleri, mevduat kabul etmeyen bankalar ile müşteri arasında imzalanacak yatırım danışmanlığı sözleşmesi çerçevesinde sunulmaktadır. Burada yer alan sinyal, yorum ve tavsiyeler, herhangi bir yatırım aracının alım satım önerisi ya da getiri vaadi olarak yorumlanmamalıdır. Bu görüşler mali durumunuz ile risk ve getiri tercihlerinize uygun olmayabilir ve sadece burada yer alan bilgilere ve sinyallere dayanarak yatırım kararı verilmesi beklentilerinize uygun sonuçlar doğurmayabilir. Burada yer alan sinyaller, fiyatlar, veriler ve bilgilerin tam ve doğru olduğu garanti edilemez; içerik, haber verilmeksizin değiştirilebilir. Tüm sinyal ve veriler, Gedik Yatırım tarafından güvenilir olduğuna inanılan kaynaklardan alınmıştır. Bu sinyal ve kaynakların kullanılması nedeni ile ortaya çıkabilecek hatalardan ve zararlardan Gedik Yatırım sorumlu değildir.