

Piyasalarda Bugün

ABD endeks vadeli işlemleri hafta başında, S&P 500 ve Nasdaq Composite'in güçlü ivmesini koruması ile yükseldi. Teknoloji hisselerindeki artışın etkisiyle S&P 500 %0,55, Nasdaq %1,24 değer kazanırken Dow %0,06 düştü. Ralli büyük ölçüde Foxconn'un rekor gelir raporunun ve olumlu görünümünün ardından yarı iletken hisselerindeki artışla desteklendi. Nvidia hisseleri %3,4 yükselerek rekor kapanışa ulaşırken Micron Technology %10,5 yükseldi. ABD doları, Washington Post'un, ABD'de başkan seçilen Donald Trump'ın gümrük vergilerinin başta korkulduğu kadar kapsamlı ve enflasyonu körükleyici olmayacağı yönünde haberi ile geri çekildi. Trump, tarife planlarının beklenenden daha az kısıtlayıcı olabileceği yönündeki haberleri yalandı ve piyasadaki belirsizliği canlı tuttu. ABD endeks vadeli işlemleri bugün Asya seansındaki kayıplarını telafi ederek, sınırlı pozitif seyrediyor. Piyasalar işgücü piyasasının sağlığını değerlendirmek için bu hafta açıklanacak istihdam datası, JOLTS ve ADP verileri gibi önemli ekonomik verilere odaklanacak. Öte yandan Fed yetkilisinin konuşmalarını ve Fed'in Aralık toplantısının tutanakları da yakından izlenecek. Güncel olarak piyasalar bu yıl ana senaryo olarak sadece bir faiz indirimini fiyatlıyor.

Salı günü, STOXX 50 %0,2 ve STOXX 600 %0,1 yükseldi. yatırımcılar Euro Bölgesi için ön enflasyon rakamlarını takip ederken, yıllık enflasyon, çoğunlukla enerji maliyetlerindeki toparlanma nedeniyle beklentilerle uyumlu bir şekilde geçen ay %2,4'e yükseldi. Veriler, yatırımcıların hala 2025 için dört 25 baz puanlık faiz indirimi fiyatlamasıyla Avrupa Merkez Bankası için piyasa beklentileri üzerinde asgari bir etkiye sahip oldu. Öte yandan yatırımcılar, seçilen başkanın yönetiminin daha yumuşak önlemler hazırladığı iddialarını reddetmesinin ardından Trump'ın tarife politikalarının potansiyel etkisini değerlendirmeye devam ediyor. Kurumsal cephede, LVMH (%0,8) ve SAP (%1) pozitif seyrederken, Novo Nordisk yaklaşık %2 düştü. Yine İngiliz perakendeci Next kar tahminini yükseltmesinin ardından %4'ten fazla yükseldi.

Önemli Şirket Haberleri:

NVIDIA ve **Uber Technologies (UBER)**, yapay zeka destekli otonom araçların geliştirilmesini hızlandırmak için işbirliği yapacaklarını duyurdu. İki şirket, ortak bir açıklama yaparak, bu işbirliğinin otonom sürüş çözümlerinin ölçeklenebilirliğini ve verimliliğini artırmak için DGX Cloud ve NVIDIA'nın Cosmos platformunu kullanacağını belirtti.(**Olumlu**)

Nvidia (NVDA) Kurucusu Jensen Huang, CES 2025'te yeni teknolojileri tanıttı. yapay zekâ devrimi yaratan çip üreticisi. GeForce RTX 50 Serisi masaüstü ve dizüstü GPU'larını tanıttı. Huang'ın konuşmasından önce, Nvidia hisseleri %3.4 artarak Kasım ayında kırdığı rekoru geçti.(**Olumlu**)

Çin'in en büyük şirketlerinden biri olan **Contemporary Amperex Technology Co. Ltd. (CATL)**, Pentagon tarafından kara listeye alınan en büyük Çinli firmalar arasında yer alıyor. Bloomberg'ün haberine göre, şirketin otomobil tedarik zincirlerindeki geniş varlığı, otomobil üreticilerinin alternatif bulmak zorunda kalması durumunda, dünya otomotiv endüstrisini ciddi şekilde zora sokabilir. Şirket, **Tesla (TSLA)**, **Ford Motor(F)**, **Volkswagen AG (VOW3.DE)**, **Stellantis NV (STLA)** ve Japon **Honda Motor (HMC)**, gibi küresel otomotiv devlerine kadar birçok büyük otomobil üreticisiyle çalışıyor.(**Olumsuz**)

PİYASA VERİLERİ

ABD	Kapanış	G.Yüksek	G.Düşük	Gün (%)	Ay (%)
S&P 500	5.869	5.935	5.830	-0,22	-3,00
Dow Jones	42.392	42.905	42.175	-0,36	-5,17
Nasdaq	20.976	21.237	20.801	-0,17	-1,20
Avrupa	Kapanış	G.Yüksek	G.Düşük	Gün (%)	Ay (%)
DAX	19.927	20.031	19.919	-0,49	-0,45
FTSE 100	8.251	8.269	8.247	-0,11	-1,30
CAC 40	7.330	7.388	7.322	-0,87	1,02
Asya	Kapanış	G.Yüksek	G.Düşük	Gün (%)	Ay (%)
Nikkei 225	39.895	40.326	39.864	-0,96	2,06
Hang Seng	19.760	19.892	19.634	0,70	0,07
Shanghai	3.211	3.274	3.206	-1,57	-4,95
Pariteler	Kapanış	G.Yüksek	G.Düşük	Gün (%)	Ay (%)
Altın	2.668,2	2.681,0	2.664,3	-0,03	0,01
WTI	72,97	73,48	72,74	-0,22	4,93
Brent	75,74	76,26	75,53	-0,25	3,47
EURUSD	1,0284	1,0300	1,0256	0,19	-2,14
GBPUSD	1,2395	1,2417	1,2372	0,12	-2,19
USDJPY	157,31	157,57	157,04	0,12	-4,90

ÖNE ÇIKAN HİSSELER

S&P 500	Kapanış	Yüksek	Düşük	Gün (%)	Ay (%)
APPLE INC	250,42	253,25	249,44	-0,71	4,52
NVIDIA CORP	134,29	138,06	133,84	-2,33	-3,13
TESLA INC	403,84	427,88	402,56	-3,25	13,09
DOW 30	Kapanış	Yüksek	Düşük	Gün (%)	Ay (%)
APPLE INC	250,42	253,25	249,44	-0,71	4,52
AMAZON.COM IN	219,39	223,20	218,95	-0,86	4,12
NVIDIA CORP	134,29	138,06	133,84	-2,33	-3,13
NASDAQ 100	Kapanış	Yüksek	Düşük	Gün (%)	Ay (%)
NVIDIA CORP	134,29	138,06	133,84	-2,33	-3,13
RIGETTI COMPU	15,26	18,00	15,02	-10,24	405,3
XTI AEROSPACE	0,04	0,05	0,04	8,86	-9,66
DAX	Kapanış	Yüksek	Düşük	Gün (%)	Ay (%)
DEUTSCHE BANK	16,38	16,74	16,37	-1,55	0,64
E.ON SE	11,46	11,46	11,29	1,91	-6,75
DEUTSCHE TELE	28,92	28,99	28,86	0,10	-5,15
HANG SENG	Kapanış	Yüksek	Düşük	Gün (%)	Ay (%)
CHINA CONSTRU	6,04	6,29	6,00	-6,79	2,20
BANK OF CHINA	3,90	3,96	3,86	-1,76	7,14
IND & COMM BK	4,85	5,05	4,84	-6,91	5,21
NIKKEI 225	Kapanış	Yüksek	Düşük	Gün (%)	Ay (%)
SOFTBANK CORP	198,9	200,9	198,5	-0,40	2,00
NIPPON TELEGR	158,00	159,50	157,60	0,13	1,80
NISSAN MOTOR	480,00	511,00	475,00	-5,73	33,19

EMTİA VADELİ GÖRÜNÜMÜ

BRENT PETROL



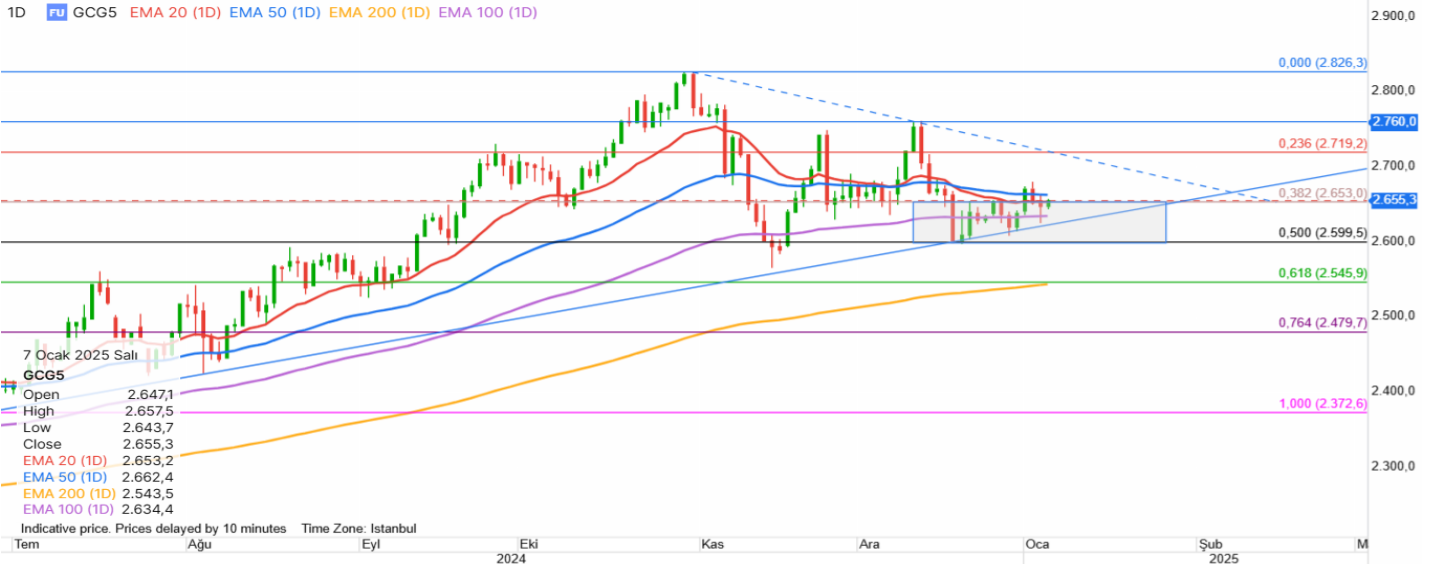
Brent petrol vadeli işlemleri, son dönemdeki yükseliş sonrası teknik düzeltmenin ardından Salı günü varil başına yaklaşık 76,3 dolara yakın son düşüşünü korudu. Teknik olarak 200 günlük EMA göstergelerinden destekle 76,00 desteği üzerindeki hareketin devamında 77,00 - 78,00 seviyelerine doğru yükselişler izlenebilir. 76,00 seviyesi etrafındaki olası baskılanmada 75,00 desteğinin kırılması ile 73,80 - 72,70 seviyelerine doğru sarkmalar izlenebilir. Kısa vadeli teknik seviyeler olarak;

Dirençler : 77,00 - 78,000 - 79,00

Destekler: 76,00 - 75,00 - 73,80

PARİTE VADELİ GÖRÜNÜMÜ

ALTIN



Altın, Pazartesi günü, %1'e kadar düşüş gösterdikten sonra, Salı günü ons başına 2.630 dolar etrafında seyreliyor. ABD Başkanı seçilen Donald Trump'ın Washington Post'ta yayınlanan ve önerdiği tarife planlarını azaltacağını öne süren bir raporu reddetmesinin ardından altın kayıplarının bir kısmını telafi etmeyi başardı. Teknik olarak altında 2600 - 2653 bölgesini kontrol bölgesi olarak takip ediyoruz. Yukarı yönlü görünümün devam etmesi için fibonacci 38,2% 2653 seviyesi üzerinde kalıcılık görmek gerekebilir. Olası düşüşlerde 2599 desteğinin kırılması ile 200 günlük ortalama 2545 seviyesi destek olarak takip edilebilir. Kısa vadeli teknik seviyeler olarak;

Dirençler: 2653 - 2719 - 2760

Destekler: 2599 - 2545 - 2479

ENDEKS VADELİ GÖRÜNÜMÜ
S&P 500

S&P500 teknik olarak son düşüşlerini fibonacci 23,6% düzeltme seviyesi 5952 seviyesi etrafında sınırlandırmayı başardı. Endeks 5952 - 6020 aralığını kontrol bölgesi olarak takip ediyoruz. Yukarı yönlü görünüm için endeksin yeniden 6020 üzerinde kalıcılık ile 6110 seviyesini aşması gerekebilir. Kısa vadeli teknik seviyeler olarak;

Dirençler: 6110 - 6178 - 6250

Destekler: 6020 - 5952 - 5811

HABER AKIŞ ENDEKSİ

Şirket	Son Fiyat	Bloomberg Hedef Fiyat	Haber Eğilim Yönü	Gün (%)	Yıllık (%)	52 Hafta Yüksek	52 Hafta Düşük
HON HAI PRECISION INDUSTRY	184,50	252,45		1,93	77,40	234,50	98,50
FSN E-COMMERCE VENTURES LTD	171,52	193,25		2,19	-1,08	229,90	139,80
TITAN CO LTD	3.470,40	3.657,38		0,54	-6,52	3.886,95	3.055,65
FUNDELY CO LTD	300,00	0,00		36,36	8,70	3.886,95	197,00
EASY TRIP PLANNERS LTD	16,20	21,00		4,45	-21,74	604,00	14,20
FOX CORP - CLASS A	49,32	48,45		0,67	63,64	27,00	28,29
SAPPORO HOLDINGS LTD	7.890,00	5.495,00		-5,15	22,92	9.379,00	5.120,00
MARQETA INC-A	3,86	5,24		3,49	-38,24	7,36	3,37
CHIPOTLE MEXICAN GRILL INC	59,70	67,09		-0,32	34,90	69,26	44,08
ZETA GLOBAL HOLDINGS CORP-A	18,61	37,54		-0,69	128,91	38,20	8,15

EKONOMİK TAKVİM

Saat	Ülke	Veri	Beklenti	Önceki
10:30	CHF	Tüketici Fiyat Endeksi (TÜFE) (Aylık) (Ara)	-0,10%	-0,10%
10:30	CHF	Tüketici Fiyat Endeksi (TÜFE) (Yıllık) (Ara)	0,60%	0,70%
12:30	GBP	İnşaat Satın Alma Yöneticileri Endeksi (Ara)	54,3	55,2
13:00	EUR	Çekirdek Tüketici Fiyat Endeksi (TÜFE) (Yıllık) (Ara)	2,70%	2,70%
13:00	EUR	Tüketici Fiyat Endeksi (TÜFE) (Yıllık) (Ara)	2,40%	2,20%
16:00	USD	Richmond Fed Başkanı Barkin'in Konuşması		
18:00	USD	ISM Hizmet Satın Alma Müdürleri Endeksi (PMI) (Ara)	53,2	52,1
18:00	USD	İş İmkanları ve Personel Değişim Oranı (JOLTS) (Kas)	7,770M	7,744M
18:00	CAD	İvey Satın Alma Müdürleri Endeksi (PMI) (Ara)	55,4	52,3

*Haber akışı endeksi Bloomberg News Sentiment verilerine göre seçilmiştir.

Gedik Yatırım Menkul Değerler A.Ş. - Yatırım Danışmanlığı Birimi

E-Posta : gyd@gedik.com

Adres : Altayçeşme Mahallesi Çamlı Sokak Pasco Plaza No :21 İç Kapı No :45 Kat: 10-11,12, 34843 Maltepe/İstanbul

Tel : (0216) 453 00 53

Yatırım Danışmanlığı Birimi

Mesut KURT	Müdür	mesut.kurt@gedik.com
Eda KARADAĞ	Müdür Yardımcısı	eda.karadag@gedik.com
Onurcan BAL	Müdür Yardımcısı	onurcan.bal@gedik.com
Betül GEDİK	Yönetmen	betul.gedik@gedik.com
Ceren TABAN	Yönetmen	ceren.taban@gedik.com
Yılmaz ALTUN	Yatırım Danışmanı	yilmaz.altun@gedik.com
Elif KAYA	Uzman	elif.kaya@gedik.com

YASAL UYARI

Burada yer alan bilgiler Gedik Yatırım tarafından bilgilendirme amacıyla hazırlanmıştır. Yatırım sinyal, bilgi, yorum ve tavsiyeleri yatırım danışmanlığı kapsamında değildir. Yatırım danışmanlığı hizmeti; aracı kurumlar, portföy yönetim şirketleri, mevduat kabul etmeyen bankalar ile müşteri arasında imzalanacak yatırım danışmanlığı sözleşmesi çerçevesinde sunulmaktadır. Burada yer alan sinyal, yorum ve tavsiyeler, herhangi bir yatırım aracının alım satım önerisi ya da getiri vaadi olarak yorumlanmamalıdır. Bu görüşler mali durumunuz ile risk ve getiri tercihlerinize uygun olmayabilir ve sadece burada yer alan bilgilere ve sinyallere dayanarak yatırım kararı verilmesi beklentilerinize uygun sonuçlar doğurmayabilir. Burada yer alan sinyaller, fiyatlar, veriler ve bilgilerin tam ve doğru olduğu garanti edilemez; içerik, haber verilmeksizin değiştirilebilir. Tüm sinyal ve veriler, Gedik Yatırım tarafından güvenilir olduğuna inanılan kaynaklardan alınmıştır. Bu sinyal ve kaynakların kullanılması nedeni ile ortaya çıkabilecek hatalardan ve zararlardan Gedik Yatırım sorumlu değildir.