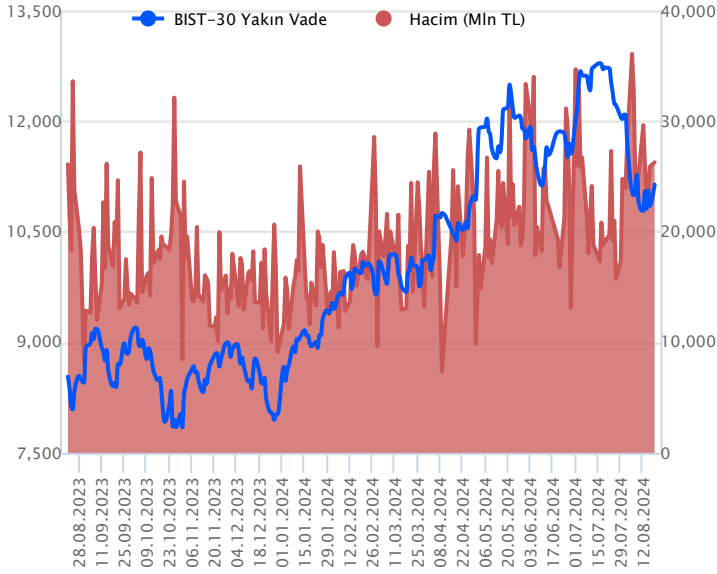


Sözleşme Kodu	Vade Ayı	Uzlaşma Fiyatı	Önceki Uzlaşma Fiyatı	Değişim	Değişim Puan	Gün İçi Yüksek	Gün İçi Düşük	İşlem Miktarı	İşlem Hacim	Açık Pozisyon	Açık Pozisyon Değişimi	Vadeye Kalan Gün Sayısı	Takasbank Başlangıç Teminatı %
ENDEKS KONTRATLARI													
F_XU0300824	29.08.2024	11,138.75	10,823.50	2.91 %	315.25	11,158.50	10,773.75	239,611.00	26,277,699,055.00	429,521.00	-34,167.00	10	12
F_XU0301024	31.10.2024	11,852.50	11,556.25	2.56 %	296.25	11,887.00	11,495.25	18,100.00	2,109,021,562.50	45,779.00	13,271.00	73	12

BIST 30 Yakın Vadeli Kontratı



Ağustos vadeli endeks sözleşmesi 10.773,75 – 11.158,50 seviyeleri arasında hareket ederek günü %2,91 oranında güçlü bir yükselişle 11.138,75 uzlaşma fiyatından tamamladı. Son haftalarda dalgalı ve satıcılı bir seyrin etkili olduğu sözleşmede dün toparlanma çabasının öne çıktığı bir fiyatlama takip edildi. Akşam seans kapanışı da 11.139,50 puandan gerçekleşti. Bugün TCMB'nin faiz kararı piyasaların yakın takibinde yer alacaktır. ABD borsaları günü yükselişlerle tamamlarken, ABD vadeli lerinde bu sabah yatay bir seyir etkili oluyor. Asya piyasalarında karışık bir görünüm hâkim. Avrupa vadeli ler ve CFD endeksleri yatay açılışlara işaret ediyor. Ağustos vadeli endeks sözleşmesinin güne hafif alıcılı bir başlangıç yapmasını bekliyoruz.

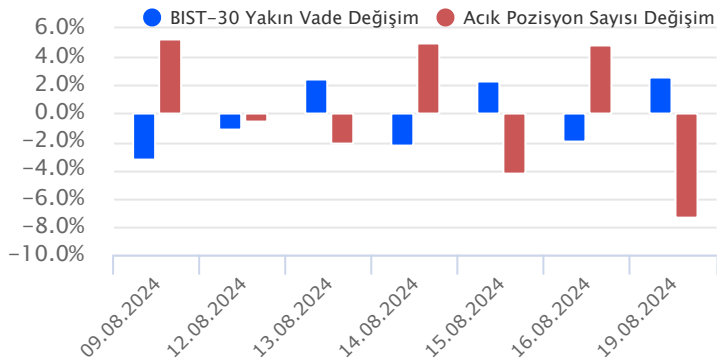
Haftaya yükselişle başlayan sözleşmede kısa vadede 11.000 üzerinde tutunma korunabilirse toparlanma eğiliminin devamı beklenebilir. Bu durumda 11.179 ve 11.250 seviyeleri kısa vadeli ilk direnç noktaları olup, 11.250 üzerindeki fiyatlamalarda 11.310 - 11.390 ve 11.500 seviyelerine doğru yükselişler yaşanabilir. Sözleşmede olası kâr satışlarında ise 11.070 ve 11.000 seviyeleri kısa vadeli destek noktaları olup, 11.000 altındaki saatlik kapanışlarda satıcılı seyrin devamı beklenebilir. Bu durumda 10.950 – 10.900 aralığı destek bölgesi olarak izlenecektir. Bu bölge altına da sarkılacak olursa 10.840 – 10.770 – 10.725 ve 10.680 seviyelerine doğru geri çekilmeler gündeme gelebilir.

Endeks - 30 Yakın Vade Aracı Kurum Dağılımı Günlük Değişim

Long			Short		
Kurum	Net Lot	Pay (%)	Kurum	Net Lot	Pay (%)
İş Yatırım	6.632	20	Halk Yatırım	7.562	23
Yatırım Finansman	6.364	19	Deniz Yatırım	5.305	16
Bank of America	5.263	16	Gedik Yatırım	3.800	11
Meksa Yatırım	3.662	11	Vakıf Yatırım	2.986	9
Yapı Kredi Yatırım	2.918	9	Garanti BBVA	2.838	9
Diğer	8.450	25	Diğer	10.798	32
İlk 5 Kurum Alım Ağırlıklı					

Endeks - 30 Yakın Vade Aracı Kurum Dağılımı Tüm Vade

Long			Short		
Kurum	Net Lot	Pay (%)	Kurum	Net Lot	Pay (%)
Yapı Kredi Yatırım	52.434	23	İş Yatırım	114.468	49
Teb Yatırım	34.272	15	Bank of America	69.480	30
Halk Yatırım	27.372	12	HSBC Yatırım	40.644	18
Ziraat Yatırım	19.985	9	Strateji Menkul	2.713	1
Gedik Yatırım	16.093	7	Meksa Yatırım	2.619	1
Diğer	81.704	35	Diğer	1.925	1
İlk 5 Kurum Satım Ağırlıklı					

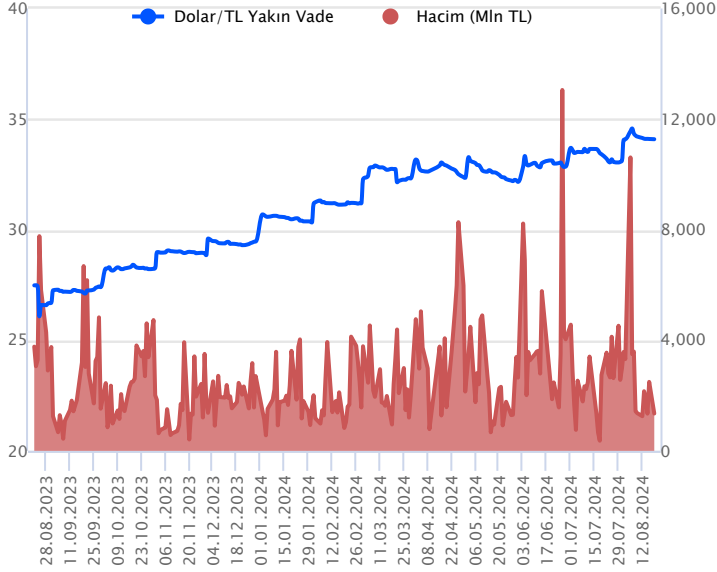


Fiyat (%) Açık Pozisyon (%) Yorum

Artış	Artış	Yükselişin devamlılığı için sinyal olarak kabul edilebilir.
Artış	Azalış	Yükselişin desteklenmediğini gösterir.
Azalış	Artış	Düşüşlerin devamlılığı için sinyal olarak kabul edilebilir.
Azalış	Azalış	Düşüşlerin desteklenmediğini gösterir.

Sözleşme Kodu	Vade Ayı	Uzlaşma Fiyatı	Önceki Uzlaşma Fiyatı	Değişim	Değişim Puan	Gün İçi Yüksek	Gün İçi Düşük	İşlem Miktarı	İşlem Hacim	Açık Pozisyon	Açık Pozisyon Değişimi	Vadeye Kalan Gün Sayısı	Takasbank Başlangıç Teminatı %
DÖVİZ KONTRATLARI													
F_EURTRY0824	29.08.2024	37.7450	37.4877	0.69 %	0.26	37.7710	37.6200	228	8,589,831	4,957	-95	10	12
F_EURTRY0924	30.09.2024	39.0461	38.8459	0.52 %	0.20	39.1490	38.9895	84	3,278,786	780	78	42	12
F_EURUSD0824	29.08.2024	1.1068	1.1002	0.60 %	0.01	1.1078	1.1036	11,431	424,722,804	11,302	-1,252	10	3
F_EURUSD0924	30.09.2024	1.1078	1.1013	0.59 %	0.01	1.1092	1.1051	1,424	52,956,545	1,607	426	42	3
F_USDTRY0824	29.08.2024	34.0921	34.1049	-0.04 %	-0.01	34.1150	34.0380	39,590	1,349,469,183	991,510	-22,852	10	13
F_USDTRY0924	30.09.2024	35.3350	35.3250	0.03 %	0.01	35.3580	35.2806	8,994	317,575,495	542,609	5,314	42	13

Dolar/TL Yakın Vadeli Kontratı



Ağustos vadeli Dolar/TL sözleşmesi dün 34,0380 ile 34,1150 seviyeleri arasında dalgalanarak günü yüzde 0,04'lük düşüşle 34,0921 uzlaşma fiyatından tamamladı. Haftanın ilk işlem günü veri akışı bakımından sakindi. ABD tarafında Minneapolis Fed Başkanı N. Kashkari, zayıf istihdam verileri dolayısıyla Fed'in eylül ayı toplantısında faiz indirimine açık olduğunu belirtti. Verilerin fiyatlamalara etkisi olmadı diyebiliriz. Bugün TCMB faiz kararı takip edilecek. Piyasa, TCMB'nin faizleri sabit bırakmasını bekliyor. Karar metni tarafında verilecek mesajlar ise piyasanın odağında olacak. Bugün ABD tarafında veri akışı sakın. Hafta geneline baktığımızda FOMC Toplantı Tutanakları ve Jackson Hole Sempozyumu'nda Fed Başkanı J. Powell'in vereceği mesajlar piyasalarda yakından izlenecek. Dolar/TL spot kuru, bu sabah saat 08:10 itibarıyla 33,75'li seviyelerde yatay hareket ediyor. Dolar endeksi 101,95 civarlarında bulunuyor.

Dolar/TL Yakın Vade Aracı Kurum Dağılımı Günlük Değişim

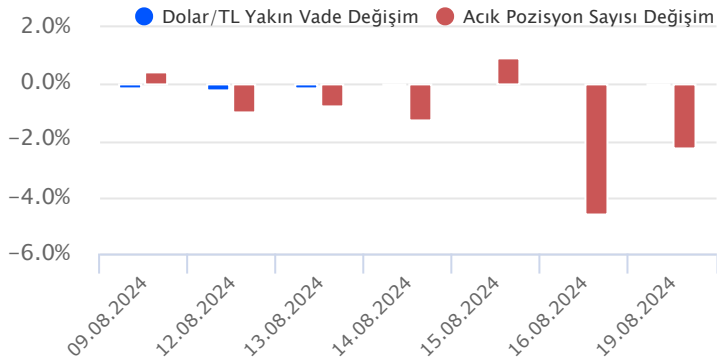
Long			Short		
Kurum	Net Lot	Pay (%)	Kurum	Net Lot	Pay (%)
Garanti BBVA	23.999	78	Yapı Kredi Yatırım	24.037	79
Şeker Yatırım	2.000	7	Garanti Bankası	3.000	10
İş Yatırım	1.431	5	Bank of America	1.454	5
Gedik Yatırım	1.032	3	QNB Finans Yatırım	580	2
Akbank	585	2	ING Yatırım	300	1
Diğer	1.578	5	Diğer	1.254	4

İlk 5 Kurum Satım Ağırlıklı

Dolar/TL Yakın Vade Aracı Kurum Dağılımı Tüm Vade

Long			Short		
Kurum	Net Lot	Pay (%)	Kurum	Net Lot	Pay (%)
Akbank	305.911	38	İş Yatırım	462.532	58
Teb Yatırım	61.549	8	Bank of America	256.064	32
Deniz Yatırım	58.115	7	Yapı ve Kredi Bankası	29.263	4
Info Yatırım	46.424	6	Garanti BBVA	25.083	3
Finansbank	43.124	5	QNB Finans Yatırım	21.502	3
Diğer	284.827	36	Diğer	5.506	1

İlk 5 Kurum Satım Ağırlıklı

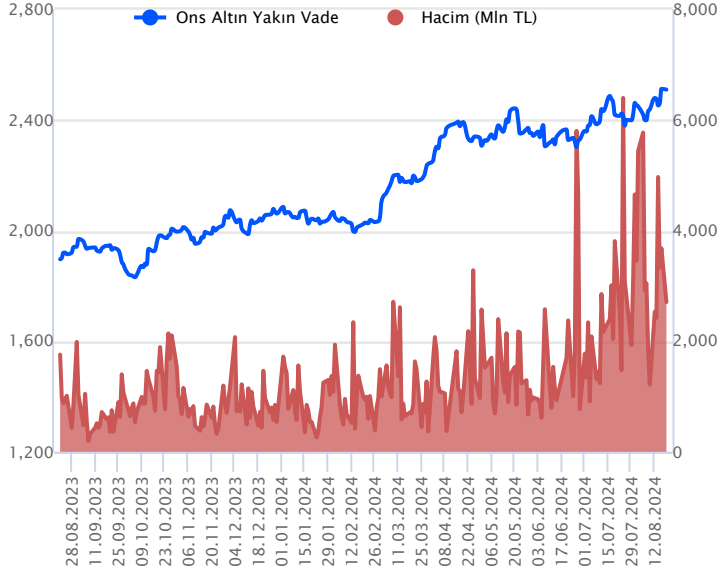


Fiyat (%) Açık Pozisyon (%) Yorum

Artış	Artış	Yükselişin devamlılığı için sinyal olarak kabul edilebilir.
Artış	Azalış	Yükselişin desteklenmediğini gösterir.
Azalış	Artış	Düşüşlerin devamlılığı için sinyal olarak kabul edilebilir.
Azalış	Azalış	Düşüşlerin desteklenmediğini gösterir.

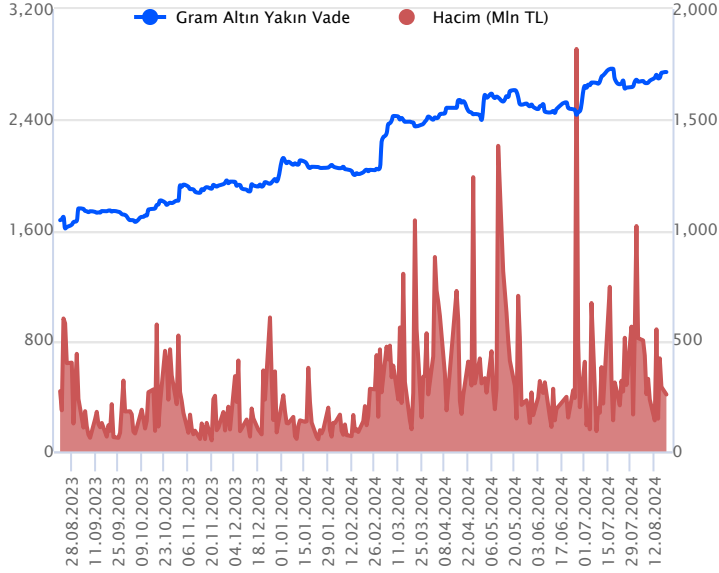
Sözleşme Kodu	Vade Ayı	Uzlaşma Fiyatı	Önceki Uzlaşma Fiyatı	Değişim	Değişim Puan	Gün İçi Yüksek	Gün İçi Düşük	İşlem Miktarı	İşlem Hacim	Açık Pozisyon	Açık Pozisyon Değişimi	Vadeye Kalan Gün Sayısı	Takasbank Başlangıç Teminatı %
ALTIN KONTRATLARI													
F_XAUTRYM0824	29.08.2024	2,749.110	2,736.830	0.45 %	12.28	2,753.000	2,732.560	93,705	257,025,890	588,339	-25,740	10	12
F_XAUTRYM1024	31.10.2024	2,982.030	2,964.980	0.58 %	17.05	2,984.740	2,961.390	48,944	145,523,384	123,652	5,404	73	12
F_XAUUSD0824	29.08.2024	2,507.400	2,494.950	0.50 %	12.45	2,513.900	2,491.700	32,194	2,707,574,864	61,775	-2,146	10	6
F_XAUUSD1024	31.10.2024	2,533.550	2,519.000	0.58 %	14.55	2,538.100	2,517.500	2,647	224,819,924	13,119	358	73	6

ONS ALTIN Yakın Vadeli Kontratı



Ağustos vadeli ons altın sözleşmesi dün 2491,70-2513,90\$ arasında seyrederken, günü yüzde 0,50 yükselişle 2507,40\$ uzlaşma fiyatından tamamladı. Spot piyasada saat 08:00 itibariyle ons altın 2502\$ seviyesinde izleniyor. Bugün sözleşme için 2515\$ direnç noktası olurken, bu direncin üzerinde 2484\$ stop seviyesi belirlenerek 2.525\$ ve 2.542\$ seviyeleri direnç olarak takip edilebilir. Geri çekilmelerde 2492\$ desteği olurken, bu desteğin altında 2.516\$ stop seviyesi olmak koşuluyla 2.460\$ ve 2.442\$ seviyeleri destek olarak değerlendirilebilir. Fed üyelerinden Kashkari konuşmasında, zayıf gelen istihdam verileri dolayısıyla Fed'in bir sonraki toplantısında faiz indirimine açık olduğunu belirtti. Enflasyonda iyileşme olduğunu, istihdam piyasasının endişe verici sinyaller verdiğini söyledi. Bugün için ABD'de açıklanacak önemli bir veri akışı bulunmamaktadır. Gün içerisinde Fed üyelerinden gelecek açıklamalar izlenebilir. Bu haftanın gündemi 22-24 Ağustos tarihlerinde yapılacak olan Jackson Hole Sempozyumu olurken, bu sempozyumda konuşma yapacak Fed Başkanı Powell yakından izlenecek. Powell'in konuşması ise 23 Ağustos Cuma günü takip edilecek.

GRAM ALTIN Yakın Vadeli Kontratı

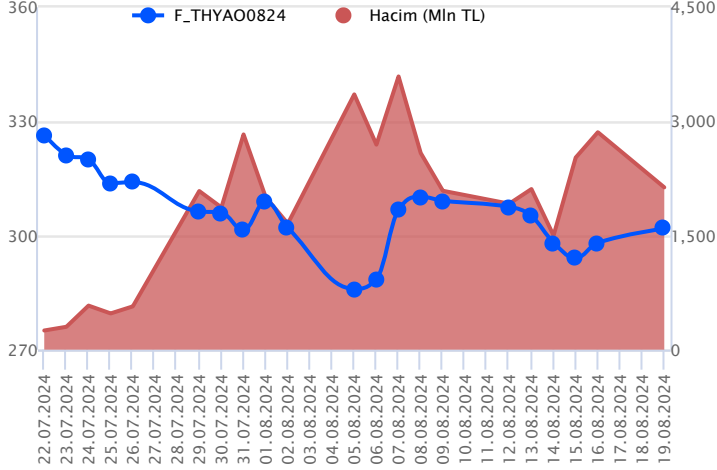


Ağustos vadeli gram altın sözleşmesi dün 2732,56-2753,00TL arasında dalgalanarak, günü yüzde 0,45 yükselişle 2749,11TL uzlaşma fiyatından tamamladı. Spot piyasada saat 08:00 itibariyle gram altın 2715 TL seviyesinde işlem görüyor. Haftanın ilk işlem gününde ABD ve Türkiye'de önemli bir veri akışı takip edilmedi. Küresel piyasalar için bu hafta 22-24 Ağustos tarihlerinde yapılması beklenen Jackson Hole Sempozyumu olurken, 21 Ağustos tarihinde de yayınlanacak Fed toplantısının tutanakları önemli görülmektedir. Bu başlıklar öncesinde dün ve bugün ABD'de gündem sakin. Yurt içi piyasalarda bugünün gündemi TCMB'nin faiz kararı olacak. Bugün TCMB için politika faizinde bir değişiklik beklenmiyor. TCMB'nin son enflasyon raporunda verdiği mesajlar sonrası bugün merkezin karar metninde, "gerekirse ek sıkılaştırma yapabiliriz" ifadesinin çıkarılıp çıkarılmayacağı takip edilecek. Bu ifadenin çıkarılması durumunda piyasalarda TCMB'nin faiz indirimine başlama ihtimalinin güçlenmeye başlaması beklenebilir. ABD'de Fed üyelerinin konuşmaları takip edilebilir. Sözleşmede olası oynaklığa karşı yatırımcıların aktif bir kar al/zarar durdur seviyesi belirleyerek hareket etmeleri daha sağlıklı olabilir.

Sözleşme	Vade Ayı	Son Uzlaşma	Önceki Uzlaşma	Değişim %	Günün Düşüğü	Günün Yükselişi	İşlem Adedi	İşlem Hacmi
PAY VADELİ SÖZLEŞMELERİNDE EN FAZLA İŞLEM GÖRENLER								
F_THYAO0824	29.08.2024	302.360	298.330	1.4 %	296.400	302.910	71,251	2,133,345,677
F_AKBNK0824	29.08.2024	61.110	57.770	5.8 %	57.380	61.200	344,853	2,059,766,519
F_YKBNK0824	29.08.2024	30.090	29.040	3.6 %	28.840	30.170	438,182	1,300,933,441

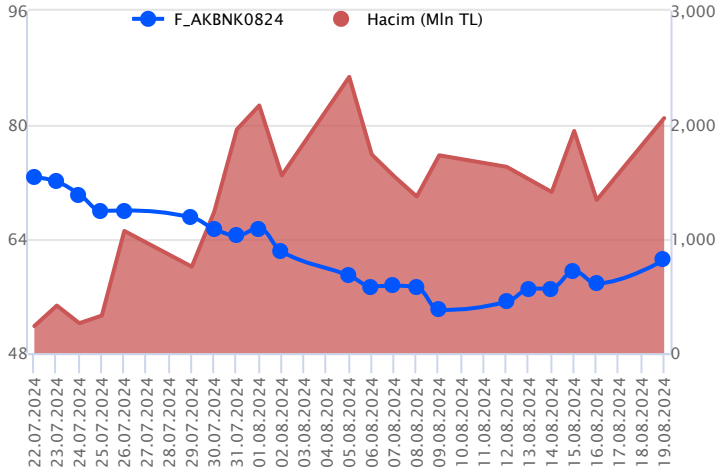
Pay vadeli sözleşmeleri, düşük teminatlarla yüksek tutarlı pozisyonlar almayı mümkün kılar. Pay vadeli sözleşmeleri ile ilgili daha detaylı bilgi almak için Gedik Yatırım ViOP Departmanı ile iletişime geçebilirsiniz.

F_THYAO0824 Vadeli Kontrati



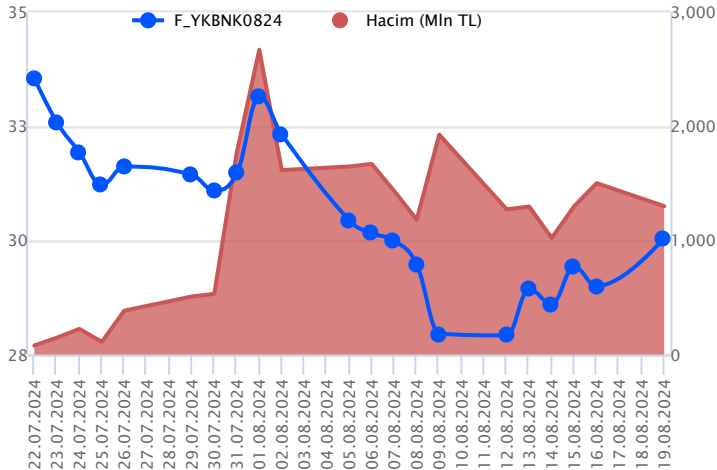
Ağustos vadeli THYAO pay sözleşmesi 296,40 – 302,91 TL aralığında hareket ederek günü %1,4 oranında yükselişle 302,36 TL uzlaşma fiyatından tamamladı. On dönemde dalgalı bir seyrin öne çıktığı THYAO cephesinde haftanın ilk işlem gününde yükselişlerin etkili olduğu bir fiyatlama takip edildi. THYAO sözleşmesinde toparlanma eğiliminin devamlılığı açısından psikolojik öneme sahip 300,00 TL üzerinde tutunmanın korunması önem taşımaktadır. Sözleşmede 300,00 TL üzerinde kalıcılık sağlanabilirse 302,90 – 303,50 ve 305,00 seviyeleri kısa vadeli direnç noktaları olarak izlenecektir. 305,00 direnci üzerinde 306,20 – 307,50 – 308,30 ve 310,00 seviyeleri direnç konumunda bulunmaktadır. Olası kâr satışlarında ise 301,00 – 300,00 aralığı ile 299,00 seviyesi kısa vadeli destek noktalarıdır. Bu seviyeler altında yeniden satışların hız kazanabileceği sözleşmede 297,50 – 296,40 – 295,00 ve 292,60 seviyelerine doğru geri çekilmeler gündeme gelebilir.

F_AKBNK0824 Vadeli Kontrati



Bankacılık sektöründe haftanın ilk işlem günü görülen pozitif ayrışma ile kazançların %4'ü bulunduğu görülürken, Ağustos vadeli AKBNK sözleşmesi 57,38 TL ve 61,20 TL seviyeleri arasında dalgalanarak günü 61,11 TL uzlaşma fiyatından %5,8'lik kazançla tamamladı. Yaşanan sert geri çekilme sonrası etkili olan alımlarla pozitif seyrin yaşandığı sözleşmede bugün gerçekleşecek TCMB toplantısı volatilitenin yüksek kalmasında etkisini gösterebilir. 61,00 TL üzerinde kalıcılığın sağlanması halinde sözleşmede 61,45 TL - 61,76 TL ve 50 günlük ortalamanın bulunduğu 62,14 TL sırasıyla takip edilecek direnç seviyeleridir. Sözleşmede 61,00 TL altına fiyatlanmanın sarkması durumunda ise 60,74 TL – 60,00 TL ve 59,50 TL destek seviyeleri konumunda bulunmaktadır. Son dönemde gerek sektör piyasada yaşanan volatilitenin nedeniyle alınacak pozisyonlarda temkinli olunması aktif bir stop-loss stratejisine bağlı kalınması faydalı olacaktır.

F_YKBNK0824 Vadeli Kontrati



Bankacılık sektöründe yaşanan alımların desteğiyle, Ağustos vadeli YKBNK sözleşmesi 28,84 TL – 30,17 TL seviyeleri arasında dalgalanarak 30,09 TL uzlaşma fiyatından %3,6'lık kazançla günü tamamladı. Volatilitenin yüksek kalmaya devam ettiği piyasada majör başlık bugün TCMB toplantısı olurken, seans içinde ilk etapta 22 günlük ortalamanın bulunduğu 30,24 TL üzeri kapanışlar önemli olacaktır. Bu koşulun gerçekleşmesi halinde alım iştahı güç kazanacağından 30,72 TL ve 50 günlük ortalamanın bulunduğu 31,16 TL sırasıyla izlenecek direnç noktalarıdır. Olası geri çekilmelerde ise 29,72 TL – 29,35 TL ve 28,84 TL takip edilecek destek seviyeleridir. Son dönemde piyasada yaşanan volatilitenin nedeniyle alınacak pozisyonlarda temkinli olunması aktif bir stop-loss stratejisine bağlı kalınması faydalı olacaktır.

Dayanak Varlıkların Teknik Gösterge Görünümleri

20 Gün Ortalama/Fiyat Kesişmesi (YUKARI)

PETKM
AKBNK
TUPRS
TCELL
TKFEN

Güç Göstergeleri Olumlu

EUR/USD

RSI ve Momentum göstergelerine göre olumlu olanlar

50 Gün Ortalama/Fiyat Kesişmesi (YUKARI)

PETKM
CIMSA
TKFEN
DOHOL

MACD

AKBNK	ZAYIF AL
FROTO	ZAYIF AL
HALKB	ZAYIF AL
HEKTS	ZAYIF AL

20/50 Gün Ortalama Kesişmesi (YUKARI)

Bu şartları sağlayan dayanak varlık bulunmamaktadır.

Para Girişi Olan Dayanak Varlıklar

	Kapanış	İşlem Hacmi (Mln TL)
XU030	10,982.54	58,943.22589
XLBNK	12,235.57	15,649.05960
ISCTR	13.51	5,234.25004
AKBNK	60.25	3,658.03383
KOZAL	24.16	2,915.09087

Yüksek Hacimliiler

	İşlem Hacmi (Mln TL)
XU030	58,943.23
X10XB	28,069.72
XSD25	26,940.42
XLBNK	15,649.06
THYAO	7,901.16

20 Gün Ortalama/Fiyat Kesişmesi (AŞAĞI)

Bu şartları sağlayan dayanak varlık bulunmamaktadır.

Güç Göstergeleri Zayıf

ASTOR
KRDM
KCHOL
BRSAN
EREGL

RSI ve Momentum göstergelerine göre zayıf olanlar

50 Gün Ortalama/Fiyat Kesişmesi (AŞAĞI)

RUB/TRY
ENJSA
XPD/USD

Göstergeleri Dipte Olanlar

KRDM
SASA
OYAKC
EREGL
GARAN

CCI, RSI, Stochastics, Williams' %R, MFI ve DX göstergelerinin ortalaması en düşük olanlar

20/50 Gün Ortalama Kesişmesi (AŞAĞI)

EREGL
TLREF

Para Çıkışı Olan Dayanak Varlıklar

	Kapanış	İşlem Hacmi (Mln TL)
ALARK	100.80	675.85
ENJSA	64.50	370.00

Dayanak Varlıkların Teknik Gösterge Konumları

Kod	5 Günlük H.O	10 Günlük H.O	20 Günlük H.O	50 Günlük H.O	RSI	StochS	MACD	CCI
AEFES	ALIM	ALIM	SATIM	ALIM	ALIM	ALIM	SATIM	ALIM
AKBNK	ALIM	ALIM	ALIM	SATIM	ALIM	ALIM	ALIM	ALIM
AKSEN	ALIM	SATIM	SATIM	SATIM	ALIM	SATIM	SATIM	ALIM
ALARK	SATIM	SATIM	SATIM	SATIM	SATIM	ALIM	SATIM	SATIM
ARCLK	ALIM	SATIM	SATIM	SATIM	ALIM	SATIM	SATIM	ALIM
ASELS	ALIM	ALIM	SATIM	SATIM	ALIM	SATIM	SATIM	ALIM
ASTOR	ALIM	SATIM	SATIM	SATIM	ALIM	SATIM	SATIM	ALIM
BIMAS	ALIM	ALIM	SATIM	ALIM	ALIM	ALIM	SATIM	ALIM
BRSAN	ALIM	SATIM	SATIM	SATIM	ALIM	SATIM	SATIM	ALIM
CIMSA	ALIM	ALIM	ALIM	ALIM	ALIM	SATIM	SATIM	ALIM
CNH/TRY	ALIM	ALIM	ALIM	ALIM	ALIM	SATIM	ALIM	ALIM
DOAS	ALIM	ALIM	SATIM	SATIM	ALIM	SATIM	ALIM	ALIM
DOHOL	ALIM	ALIM	SATIM	ALIM	ALIM	SATIM	SATIM	ALIM
EKGYO	ALIM	ALIM	ALIM	ALIM	ALIM	SATIM	SATIM	ALIM
ENJSA	ALIM	SATIM	SATIM	SATIM	ALIM	SATIM	SATIM	ALIM
ENKAI	ALIM	ALIM	ALIM	ALIM	ALIM	SATIM	SATIM	ALIM
EREGL	SATIM	SATIM	SATIM	SATIM	ALIM	SATIM	SATIM	ALIM
EUR/TRY	ALIM	ALIM	ALIM	ALIM	ALIM	SATIM	ALIM	ALIM
EUR/USD	ALIM	ALIM	ALIM	ALIM	ALIM	SATIM	ALIM	ALIM
FROTO	ALIM	ALIM	SATIM	SATIM	ALIM	SATIM	ALIM	ALIM
GARAN	SATIM	SATIM	SATIM	SATIM	ALIM	ALIM	SATIM	ALIM
GBP/USD	ALIM	ALIM	ALIM	ALIM	ALIM	SATIM	ALIM	ALIM
GUBRF	ALIM	ALIM	ALIM	ALIM	ALIM	ALIM	SATIM	ALIM
HALKB	ALIM	ALIM	SATIM	SATIM	ALIM	ALIM	ALIM	ALIM
HEKTS	ALIM	ALIM	SATIM	SATIM	ALIM	SATIM	ALIM	ALIM
ISCTR	ALIM	SATIM	SATIM	SATIM	ALIM	SATIM	SATIM	ALIM
KCHOL	ALIM	SATIM	SATIM	SATIM	ALIM	SATIM	SATIM	ALIM
KONTR	ALIM	ALIM	SATIM	SATIM	ALIM	SATIM	SATIM	ALIM
KOZAA	ALIM	ALIM	ALIM	ALIM	ALIM	SATIM	ALIM	ALIM
KOZAL	ALIM	ALIM	ALIM	ALIM	ALIM	SATIM	SATIM	ALIM
KRDMD	SATIM	SATIM	SATIM	SATIM	ALIM	SATIM	SATIM	ALIM
MGROS	ALIM	SATIM	SATIM	SATIM	ALIM	SATIM	SATIM	ALIM
ODAS	ALIM	SATIM	SATIM	SATIM	ALIM	SATIM	SATIM	ALIM
OYAKC	SATIM	SATIM	SATIM	SATIM	SATIM	ALIM	SATIM	SATIM
PETKM	ALIM	ALIM	ALIM	ALIM	ALIM	SATIM	SATIM	ALIM
PGSUS	SATIM	SATIM	SATIM	SATIM	SATIM	ALIM	SATIM	SATIM
RUB/TRY	SATIM	SATIM	SATIM	SATIM	SATIM	SATIM	SATIM	ALIM
SAHOL	ALIM	SATIM	SATIM	SATIM	ALIM	SATIM	SATIM	ALIM
SASA	SATIM	SATIM	SATIM	SATIM	SATIM	SATIM	SATIM	ALIM
SISE	ALIM	SATIM	SATIM	SATIM	ALIM	SATIM	SATIM	ALIM
SOKM	ALIM	SATIM	SATIM	SATIM	ALIM	SATIM	SATIM	ALIM
TAVHL	ALIM	SATIM	SATIM	SATIM	ALIM	SATIM	SATIM	ALIM
TCELL	ALIM	ALIM	ALIM	ALIM	ALIM	SATIM	SATIM	ALIM
THYAO	ALIM	ALIM	ALIM	SATIM	ALIM	SATIM	ALIM	ALIM
TKFEN	ALIM	ALIM	ALIM	ALIM	ALIM	SATIM	SATIM	ALIM
TOASO	ALIM	ALIM	SATIM	SATIM	ALIM	SATIM	ALIM	ALIM
TSKB	ALIM	ALIM	SATIM	SATIM	ALIM	SATIM	SATIM	ALIM
TTKOM	ALIM	ALIM	ALIM	ALIM	ALIM	SATIM	ALIM	ALIM
TUPRS	ALIM	ALIM	ALIM	SATIM	ALIM	SATIM	ALIM	ALIM
USD/TRY	ALIM	ALIM	ALIM	ALIM	ALIM	SATIM	ALIM	ALIM
VAKBN	ALIM	ALIM	SATIM	SATIM	ALIM	SATIM	ALIM	ALIM
VESTL	ALIM	ALIM	SATIM	SATIM	ALIM	SATIM	ALIM	ALIM
X10XB	ALIM	ALIM	SATIM	SATIM	ALIM	SATIM	SATIM	ALIM
XAU/TRY	ALIM	ALIM	ALIM	ALIM	ALIM	SATIM	ALIM	ALIM
XAU/USD	ALIM	ALIM	ALIM	ALIM	ALIM	SATIM	ALIM	ALIM
XLBNK	ALIM	ALIM	SATIM	SATIM	ALIM	SATIM	SATIM	ALIM
XSD25	ALIM	ALIM	SATIM	SATIM	ALIM	SATIM	SATIM	ALIM
XU030	ALIM	ALIM	SATIM	SATIM	ALIM	SATIM	SATIM	ALIM
YKBNK	ALIM	ALIM	ALIM	SATIM	ALIM	SATIM	ALIM	ALIM

Kod	Destek 3	Destek 2	Destek 1	Kapanış	Pivot	Direnç 1	Direnç 2	Direnç 3
	DESTEKLER				DİRENÇLER			
F_AEFES0824	251.14	254.14	258.78	263.41	261.78	266.42	269.42	274.06
F_AEFES0924	261.47	264.07	268.63	273.19	271.23	275.79	278.39	282.95
F_AKBNK0824	54.75	56.07	58.57	61.08	59.89	62.39	63.71	66.21
F_AKBNK0924	56.87	58.18	60.68	63.18	61.99	64.49	65.80	68.30
F_AKSEN0824	36.04	36.43	37.21	37.99	37.60	38.38	38.77	39.55
F_AKSEN0924	37.55	37.90	38.60	39.29	38.95	39.65	40.00	40.70
F_ALARK0824	98.51	99.92	101.19	102.47	102.60	103.87	105.28	106.55
F_ALARK0924	102.75	104.03	105.22	106.42	106.50	107.69	108.97	110.16
F_ARCLK0824	147.89	149.69	152.45	155.21	154.25	157.01	158.81	161.57
F_ARCLK0924	153.27	155.03	157.81	160.60	159.57	162.35	164.11	166.89
F_ASELS0824	57.35	57.90	58.83	59.76	59.38	60.31	60.86	61.79
F_ASELS0924	59.65	60.14	60.99	61.83	61.48	62.33	62.82	63.67
F_ASTOR0824	68.50	70.65	73.98	77.32	76.13	79.46	81.61	84.94
F_ASTOR0924	70.65	72.90	76.60	80.30	78.85	82.55	84.80	88.50
F_BIMAS0824	542.95	552.93	567.72	582.50	577.70	592.49	602.47	617.26
F_BIMAS0924	565.28	574.63	588.31	602.00	597.66	611.34	620.69	634.37
F_BRSAN0824	332.13	340.13	355.82	371.50	363.82	379.51	387.51	403.20
F_BRSAN0924	343.92	350.79	364.53	378.27	371.40	385.14	392.01	405.75
F_CIMSA0824	30.89	31.56	32.57	33.59	33.24	34.25	34.92	35.93
F_CIMSA0924	32.36	32.93	33.92	34.90	34.49	35.48	36.05	37.04
F_CNHTRY0824	4.80	4.80	4.81	4.81	4.81	4.81	4.81	4.81
F_CNHTRY0924	4.98	4.98	4.99	4.99	4.99	5.00	5.00	5.00
F_DOAS0824	226.11	229.06	234.11	239.17	237.06	242.11	245.06	250.11
F_DOAS0924	233.38	236.18	241.60	247.01	244.40	249.82	252.62	258.04
F_DOHOL0824	15.25	15.47	15.91	16.35	16.13	16.57	16.79	17.23
F_DOHOL0924	15.88	16.10	16.52	16.95	16.74	17.16	17.38	17.80
F_EKGYO0824	11.01	11.19	11.54	11.89	11.72	12.07	12.25	12.60
F_EKGYO0924	11.50	11.66	12.00	12.33	12.16	12.50	12.66	13.00
F_ENJSA0824	60.22	61.16	63.04	64.92	63.98	65.86	66.80	68.68
F_ENJSA0924	62.51	63.41	65.04	66.68	65.94	67.57	68.47	70.10
F_ENKAI0824	43.39	44.47	45.86	47.25	46.94	48.33	49.41	50.80
F_ENKAI0924	44.90	45.95	47.41	48.88	48.46	49.92	50.97	52.43
F_EREGL0824	48.08	48.50	49.31	50.12	49.73	50.54	50.96	51.77
F_EREGL0924	48.81	49.79	50.90	52.01	51.88	52.99	53.97	55.08
F_EURTRY0824	37.52	37.57	37.67	37.77	37.72	37.82	37.87	37.97
F_EURTRY0924	38.88	38.94	39.04	39.15	39.10	39.20	39.26	39.36
F_EURUSD0824	1.10	1.10	1.10	1.11	1.11	1.11	1.11	1.11
F_EURUSD0924	1.10	1.10	1.11	1.11	1.11	1.11	1.11	1.11
F_FROTO0824	863.10	878.27	905.63	933.00	920.80	948.16	963.33	990.69
F_FROTO0924	906.58	918.94	941.04	963.14	953.40	975.50	987.86	1,009.96
F_GARAN0824	107.57	108.86	111.19	113.52	112.48	114.81	116.10	118.43
F_GARAN0924	111.88	113.10	115.41	117.73	116.63	118.94	120.16	122.47
F_GBPUSD0824	1.29	1.29	1.30	1.30	1.30	1.30	1.30	1.31
F_GBPUSD0924	1.29	1.29	1.30	1.30	1.30	1.30	1.30	1.30
F_GUBRF0824	161.17	163.20	166.59	169.99	168.62	172.01	174.04	177.43
F_GUBRF0924	167.74	169.67	173.03	176.38	174.96	178.32	180.25	183.61
F_HALKB0824	16.00	16.14	16.41	16.68	16.55	16.82	16.96	17.23
F_HALKB0924	16.63	16.77	17.03	17.30	17.17	17.43	17.57	17.83
F_HEKTS0824	10.91	11.13	11.54	11.94	11.76	12.17	12.39	12.80
F_HEKTS0924	11.40	11.59	11.96	12.32	12.15	12.52	12.71	13.08
F_ISCTR0824	12.76	12.96	13.36	13.75	13.56	13.96	14.16	14.56
F_ISCTR0924	13.22	13.45	13.86	14.28	14.09	14.50	14.73	15.14
F_KCHOL0824	179.04	181.05	184.64	188.23	186.65	190.24	192.25	195.84
F_KCHOL0924	186.05	188.04	191.52	195.00	193.51	196.99	198.98	202.46
F_KONTR0824N1	43.25	44.97	48.41	51.85	50.13	53.57	55.29	58.73
F_KONTR0924N1	43.72	45.63	49.41	53.20	51.32	55.10	57.01	60.79
F_KOZAA0824	66.03	67.46	69.49	71.53	70.92	72.95	74.38	76.41
F_KOZAA0924	68.95	70.30	72.18	74.06	73.53	75.41	76.76	78.64
F_KOZAL0824	23.39	23.68	24.12	24.56	24.41	24.85	25.14	25.58
F_KOZAL0924	24.40	24.65	25.10	25.55	25.35	25.80	26.05	26.50
F_KRDMD0824	24.17	24.43	24.87	25.30	25.13	25.57	25.83	26.27
F_KRDMD0924	25.21	25.43	25.84	26.25	26.06	26.47	26.69	27.10
F_MGROS0824	498.38	505.22	517.76	530.29	524.60	537.14	543.98	556.52
F_MGROS0924	517.99	524.45	537.06	549.68	543.52	556.13	562.59	575.20
F_ODAS0824	7.42	7.51	7.68	7.85	7.77	7.94	8.03	8.20
F_ODAS0924	7.74	7.82	7.98	8.14	8.06	8.22	8.30	8.46

Kod	Destek 3	Destek 2	Destek 1	Kapanış	Pivot	Direnç 1	Direnç 2	Direnç 3
DESTEKLER				DİRENÇLER				
F_OYAKC0824	64.91	65.91	67.48	69.06	68.48	70.05	71.05	72.62
F_OYAKC0924	66.97	67.79	69.43	71.07	70.25	71.89	72.71	74.35
F_PETKM0824	20.06	20.72	21.98	23.24	22.64	23.90	24.56	25.82
F_PETKM0924	20.89	21.56	22.86	24.16	23.53	24.83	25.50	26.80
F_PGSUS0824	206.07	210.17	217.53	224.89	221.63	228.99	233.09	240.45
F_PGSUS0924	219.71	222.78	227.67	232.57	230.74	235.63	238.70	243.59
F_SAHOL0824	89.98	90.97	92.75	94.54	93.74	95.52	96.51	98.29
F_SAHOL0924	93.78	94.72	96.44	98.17	97.38	99.10	100.04	101.76
F_SASA0824N1	4.75	4.86	5.03	5.20	5.14	5.31	5.42	5.59
F_SASA0924N1	4.97	5.06	5.23	5.39	5.32	5.49	5.58	5.75
F_SISE0824	42.42	42.82	43.57	44.32	43.97	44.72	45.12	45.87
F_SISE0924	44.17	44.54	45.24	45.95	45.61	46.31	46.68	47.38
F_SOKM0824	56.04	56.77	58.09	59.41	58.82	60.14	60.87	62.19
F_SOKM0924	59.40	59.87	60.72	61.56	61.19	62.04	62.51	63.36
F_TAVHL0824	232.40	235.07	240.31	245.55	242.98	248.22	250.89	256.13
F_TAVHL0924	242.38	244.84	249.76	254.68	252.22	257.14	259.60	264.52
F_TCELL0824	101.68	103.10	105.62	108.15	107.04	109.56	110.98	113.50
F_TCELL0924	105.72	107.13	109.62	112.10	111.03	113.52	114.93	117.42
F_THYAO0824	291.35	293.88	297.86	301.85	300.39	304.37	306.90	310.88
F_THYAO0924	303.56	305.78	309.55	313.32	311.77	315.54	317.76	321.53
F_TKFEN0824	50.86	51.73	53.46	55.19	54.33	56.06	56.93	58.66
F_TKFEN0924	52.96	53.78	55.42	57.06	56.24	57.88	58.70	60.34
F_TOASO0824	233.43	238.40	247.57	256.75	252.54	261.71	266.68	275.85
F_TOASO0924	243.77	248.39	257.44	266.50	262.06	271.11	275.73	284.78
F_TSKB0824	11.13	11.27	11.54	11.80	11.68	11.95	12.09	12.36
F_TSKB0924	11.63	11.77	12.01	12.26	12.15	12.39	12.53	12.77
F_TTKOM0824	48.29	49.68	52.42	55.16	53.81	56.55	57.94	60.68
F_TTKOM0924	49.99	51.47	54.28	57.09	55.76	58.57	60.05	62.86
F_TUPRS0824	160.72	162.22	165.00	167.78	166.50	169.28	170.78	173.56
F_TUPRS0924	155.07	156.45	159.13	161.80	160.51	163.19	164.57	167.25
F_USDTRY0824	33.97	34.00	34.05	34.09	34.08	34.12	34.16	34.20
F_USDTRY0924	35.21	35.25	35.29	35.33	35.32	35.37	35.40	35.44
F_VAKBN0824	19.13	19.31	19.65	19.99	19.83	20.17	20.35	20.69
F_VAKBN0924	19.77	19.98	20.35	20.72	20.56	20.93	21.14	21.51
F_VESTL0824	67.43	68.22	69.63	71.05	70.42	71.83	72.62	74.03
F_VESTL0924	70.35	71.03	72.37	73.72	73.05	74.39	75.07	76.41
F_X10XB0824	11,709.33	11,804.67	11,963.58	12,122.50	12,058.92	12,217.83	12,313.17	12,472.08
F_X10XB1024	12,824.00	12,824.00	12,824.00	12,824.00	12,824.00	12,824.00	12,824.00	12,824.00
F_XAUTRYM0824	2,712.98	2,722.77	2,733.42	2,744.07	2,743.21	2,753.86	2,763.65	2,774.30
F_XAUTRYM1024	2,943.99	2,952.69	2,967.34	2,981.99	2,976.04	2,990.69	2,999.39	3,014.04
F_XAUUSD0824	2,474.30	2,483.00	2,496.50	2,510.00	2,505.20	2,518.70	2,527.40	2,540.90
F_XAUUSD1024	2,502.87	2,510.18	2,523.47	2,536.75	2,530.78	2,544.07	2,551.38	2,564.67
F_XLBNK0824	11,585.92	11,757.08	12,093.42	12,429.75	12,264.58	12,600.92	12,772.08	13,108.42
F_XLBNK1024	12,655.67	12,808.33	13,110.17	13,412.00	13,262.83	13,564.67	13,717.33	14,019.17
F_XSD250824	12,169.17	12,688.33	13,661.67	14,635.00	14,180.83	15,154.17	15,673.33	16,646.67
F_XU0300824	10,504.58	10,639.17	10,889.33	11,139.50	11,023.92	11,274.08	11,408.67	11,658.83
F_XU0301024	11,216.75	11,356.00	11,608.50	11,861.00	11,747.75	12,000.25	12,139.50	12,392.00
F_YKBNK0824	27.88	28.36	29.21	30.06	29.69	30.54	31.02	31.87
F_YKBNK0924	28.96	29.44	30.31	31.18	30.79	31.66	32.14	33.01

Sözleşme Kodu	Vade Ayı	Uzlaşma Fiyatı	Önceki Uzlaşma Fiyatı	Değişim	Değişim Puan	Gün İçi Yüksek	Gün İçi Düşük	İşlem Miktarı	İşlem Hacim	Açık Pozisyon	Açık Pozisyon Değişimi	Vadeye Kalan Gün Sayısı	Takasbank Başlangıç Teminatı %
ENDEKS KONTRATLARI													
F_XU0300824	29.08.2024	11,138.75	10,823.50	2.91 %	315.25	11,158.50	10,773.75	239,611.00	26,277,699,055.00	429,521.00	-34,167.00	10	12
F_XU0301024	31.10.2024	11,852.50	11,556.25	2.56 %	296.25	11,887.00	11,495.25	18,100.00	2,109,021,562.50	45,779.00	13,271.00	73	12
F_XU0301224	31.12.2024	12,722.50	12,499.50	1.78 %	223.00	12,750.00	12,444.00	207.00	26,063,745.00	1,048.00	-20.00	134	12
DÖVİZ KONTRATLARI													
F_CNHTRY0824	29.08.2024	4.8070	4.8070	0.00 %	0.00	4.8095	4.8057	3	144,210	4	3	10	13
F_CNHTRY0924	30.09.2024	4.9899	4.9899	0.00 %	0.00	4.9931	4.9867	2	99,798	2	2	42	13
F_EURTRY0824	29.08.2024	37.7450	37.4877	0.69 %	0.26	37.7710	37.6200	228	8,589,831	4,957	-95	10	12
F_EURTRY0924	30.09.2024	39.0461	38.8459	0.52 %	0.20	39.1490	38.9895	84	3,278,786	780	78	42	12
F_EURUSD0824	29.08.2024	1.1068	1.1002	0.60 %	0.01	1.1078	1.1036	11,431	424,722,804	11,302	-1,252	10	3
F_EURUSD0924	30.09.2024	1.1078	1.1013	0.59 %	0.01	1.1092	1.1051	1,424	52,956,545	1,607	426	42	3
F_GBPUSD0824	29.08.2024	1.2963	1.2899	0.50 %	0.01	1.2997	1.2941	8	348,566	66	1	10	4
F_GBPUSD0924	30.09.2024	1.2985	1.2876	0.85 %	0.01	1.2990	1.2953	13	567,382	20	3	42	4
F_RUBTRY0824	29.08.2024	0.0000	0.0000	0.00 %	0.00	0.0000	0.0000					10	19
F_RUBTRY0924	30.09.2024	0.0000	0.0000	0.00 %	0.00	0.0000	0.0000					42	19
F_USDTRY0824	29.08.2024	34.0921	34.1049	-0.04 %	-0.01	34.1150	34.0380	39,590	1,349,469,183	991,510	-22,852	10	13
F_USDTRY0924	30.09.2024	35.3350	35.3250	0.03 %	0.01	35.3580	35.2806	8,994	317,575,495	542,609	5,314	42	13
F_P_USDTRY0824	29.08.2024	0.0000	0.0000	0.00 %	0.00	0.0000	0.0000					10	13
F_P_USDTRY0924	30.09.2024	0.0000	0.0000	0.00 %	0.00	0.0000	0.0000					42	13
KIYMETLİ MADEN KONTRATLARI													
F_XAUTRYM0824	29.08.2024	2,749.110	2,736.830	0.45 %	12.28	2,753.000	2,732.560	93,705	257,025,890	588,339	-25,740	10	12
F_XAUTRYM1024	31.10.2024	2,982.030	2,964.980	0.58 %	17.05	2,984.740	2,961.390	48,944	145,523,384	123,652	5,404	73	12
F_XAUUSD0824	29.08.2024	2,507.400	2,494.950	0.50 %	12.45	2,513.900	2,491.700	32,194	2,707,574,864	61,775	-2,146	10	6
F_XAUUSD1024	31.10.2024	2,533.550	2,519.000	0.58 %	14.55	2,538.100	2,517.500	2,647	224,819,924	13,119	358	73	6
PAY VADELİ													
F_AEFES0824	29.08.2024	263.780	261.710	0.79 %	2.07	264.790	257.150	6,035	157,905,923	10,244	-679	10	15
F_AEFES0924	30.09.2024	272.880	272.070	0.30 %	0.81	273.830	266.670	344	9,311,306	511	106	42	15
F_AKBNK0824	29.08.2024	61.110	57.770	5.78 %	3.34	61.200	57.380	344,853	2,059,766,519	267,689	-24,839	10	15
F_AKBNK0924	30.09.2024	63.240	59.840	5.68 %	3.40	63.300	59.490	19,031	117,607,366	15,935	7,702	42	15
F_AKSEN0824	29.08.2024	37.880	37.350	1.42 %	0.53	37.990	36.820	13,596	50,686,832	29,223	-1,122	10	16
F_AKSEN0924	30.09.2024	39.260	38.660	1.55 %	0.60	39.310	38.260	482	1,867,915	1,178	245	42	16
F_ALARK0824	29.08.2024	102.590	102.990	-0.39 %	-0.40	104.000	101.320	14,714	150,825,695	55,427	1,554	10	15
F_ALARK0924	30.09.2024	106.750	107.060	-0.29 %	-0.31	107.770	105.300	1,866	19,812,548	4,409	1,140	42	15
F_ARCLK0824	29.08.2024	155.420	151.750	2.42 %	3.67	156.050	151.490	7,003	107,851,944	19,106	852	10	15
F_ARCLK0924	30.09.2024	160.810	157.190	2.30 %	3.62	161.320	156.780	443	7,050,288	1,539	214	42	15
F_ASELS0824	29.08.2024	59.760	58.570	2.03 %	1.19	59.930	58.450	54,166	320,676,134	121,544	2,532	10	15
F_ASELS0924	30.09.2024	61.870	60.550	2.18 %	1.32	61.980	60.640	3,819	23,601,428	8,605	2,668	42	15
F_ASTOR0824	29.08.2024	77.390	73.610	5.14 %	3.78	78.270	72.790	40,428	306,412,997	34,596	1,785	10	18
F_ASTOR0924	30.09.2024	80.270	76.130	5.44 %	4.14	81.100	75.150	5,593	43,659,387	7,542	3,820	42	18
F_BIMAS0824	29.08.2024	584.680	566.340	3.24 %	18.34	587.690	562.920	9,842	568,036,608	25,302	-1,047	10	16
F_BIMAS0924	30.09.2024	604.580	587.760	2.86 %	16.82	607.000	583.970	732	43,798,786	3,900	251	42	16
F_BRSAN0824	29.08.2024	371.410	352.590	5.34 %	18.82	371.830	348.140	1,245	44,895,584	1,967	-132	10	16
F_BRSAN0924	30.09.2024	373.100	360.720	3.43 %	12.38	378.270	357.660	56	2,043,049	186	16	42	16
F_CIMSA0824	29.08.2024	33.590	33.050	1.63 %	0.54	33.900	32.220	31,050	102,288,926	42,824	-2,770	10	15
F_CIMSA0924	30.09.2024	34.940	34.440	1.45 %	0.50	35.070	33.510	1,790	6,163,861	4,717	1,043	42	15
F_DOAS0824	29.08.2024	239.710	234.620	2.17 %	5.09	240.000	232.000	3,173	74,858,938	6,642	-585	10	15
F_DOAS0924	30.09.2024	246.960	240.120	2.85 %	6.84	247.210	238.990	285	6,916,781	869	160	42	15
F_DOHOL0824	29.08.2024	16.330	15.790	3.42 %	0.54	16.350	15.690	118,096	188,993,480	284,767	7,013	10	16
F_DOHOL0924	30.09.2024	16.910	16.400	3.11 %	0.51	16.950	16.310	7,500	12,402,512	19,885	5,502	42	16
F_EKGYO0824	29.08.2024	11.890	11.590	2.59 %	0.30	11.900	11.370	832,727	969,977,151	1,148,729	52,286	10	15
F_EKGYO0924	30.09.2024	12.330	12.020	2.58 %	0.31	12.330	11.830	21,511	25,979,063	93,382	8,770	42	15
F_ENJSA0824	29.08.2024	64.710	63.950	1.19 %	0.76	64.920	62.100	14,931	94,703,182	37,838	1,845	10	16
F_ENJSA0924	30.09.2024	66.390	65.930	0.70 %	0.46	66.830	64.300	851	5,591,208	1,866	487	42	16
F_ENKAI0824	29.08.2024	47.340	45.250	4.62 %	2.09	48.020	45.550	64,901	303,620,056	78,733	-1,536	10	14
F_ENKAI0924	30.09.2024	48.950	46.620	5.00 %	2.33	49.500	46.990	2,794	13,445,617	3,788	959	42	14
F_EREGL0824	29.08.2024	50.100	49.350	1.52 %	0.75	50.150	48.920	195,268	966,579,481	348,255	8,466	10	14
F_EREGL0924	30.09.2024	51.990	51.150	1.64 %	0.84	52.860	50.770	26,828	138,075,743	34,296	11,150	42	14
F_FROTO0824	29.08.2024	933.710	899.310	3.83 %	34.40	935.960	893.430	3,217	293,786,438	5,799	21	10	15
F_FROTO0924	30.09.2024	959.800	931.300	3.06 %	28.50	965.760	931.300	100	9,441,741	864	61	42	15
F_GARAN0824	29.08.2024	113.390	111.210	1.96 %	2.18	113.770	110.150	92,731	1,040,261,131	132,937	-4,699	10	16
F_GARAN0924	30.09.2024	117.670	115.150	2.19 %	2.52	117.840	114.310	3,872	45,027,400	5,779	1,865	42	16
F_GUBRF0824	29.08.2024	169.540	166.460	1.85 %	3.08	170.640	165.220	14,780	247,807,769	33,284	47	10	17
F_GUBRF0924	30.09.2024	176.000	171.910	2.38 %	4.09	176.900	171.610	1,229	21,430,980	4,537	999	42	17
F_HALKB0824	29.08.2024	16.670	16.330	2.08 %	0.34	16.690	16.280	120,316	198,548,816	234,959	-6,295	10	16
F_HALKB0924	30.09.2024	17.290	16.980	1.83 %	0.31	17.300	16.900	6,060	10,369,057	9,565	1,987	42	16
F_HEKTS0824	29.08.2024	11.940	11.560	3.29 %	0.38	11.990	11.360	74,136	86,436,248	152,066	-556	10	16
F_HEKTS0924	30.09.2024	12.320	11.960	3.01 %	0.36	12.350	11.790	5,053	6,089,065	16,717	2,143	42	16

Sözleşme Kodu	Vade Ayı	Uzlaşma Fiyatı	Önceki Uzlaşma Fiyatı	Değişim	Değişim Puan	Gün İçi Yüksek	Gün İçi Düşük	İşlem Miktarı	İşlem Hacim	Açık Pozisyon	Açık Pozisyon Değişimi	Vadeye Kalan Gün Sayısı	Takasbank Başlangıç Teminatı %
PAY VADELİ													
F_ISCTR0824	29.08.2024	13.750	13.260	3.70 %	0.49	13.770	13.170	786,529	1,060,472,968	921,433	-11,481	10	16
F_ISCTR0924	30.09.2024	14.290	13.750	3.93 %	0.54	14.310	13.670	120,112	168,821,798	149,963	95,344	42	16
F_KCHOL0824	29.08.2024	188.290	184.770	1.91 %	3.52	188.660	183.060	47,051	871,586,793	74,926	3,041	10	15
F_KCHOL0924	30.09.2024	195.200	191.800	1.77 %	3.40	195.500	190.030	1,571	30,229,736	3,760	468	42	15
F_KONTR0824N1	29.08.2024	51.830	47.140	9.95 %	4.69	51.850	46.690	14,119	226,296,881	7,679	-714	10	17
F_KONTR0924N1	30.09.2024	53.110	48.390	9.75 %	4.72	53.220	47.530	703	11,586,404	1,016	64	42	17
F_KOZAA0824	29.08.2024	71.430	69.870	2.23 %	1.56	72.340	68.880	43,305	305,807,749	106,192	91	10	16
F_KOZAA0924	30.09.2024	73.840	72.080	2.44 %	1.76	74.880	71.650	2,763	20,130,924	10,120	1,336	42	16
F_KOZAL0824	29.08.2024	24.570	24.400	0.70 %	0.17	24.700	23.970	261,755	637,292,445	476,040	32,180	10	17
F_KOZAL0924	30.09.2024	25.480	25.270	0.83 %	0.21	25.600	24.900	18,327	46,355,671	38,200	10,944	42	17
F_KRDMD0824	29.08.2024	25.340	24.850	1.97 %	0.49	25.400	24.700	190,083	475,547,332	259,125	20,014	10	16
F_KRDMD0924	30.09.2024	26.240	25.750	1.90 %	0.49	26.280	25.650	4,662	12,089,729	12,320	612	42	16
F_MGROS0824	29.08.2024	529.780	518.580	2.16 %	11.20	531.450	512.070	3,734	195,192,358	4,845	-71	10	15
F_MGROS0924	30.09.2024	549.240	538.050	2.08 %	11.19	549.970	530.900	236	12,796,482	299	19	42	15
F_ODAS0824	29.08.2024	7.840	7.660	2.35 %	0.18	7.860	7.600	179,425	138,320,730	482,821	15,642	10	15
F_ODAS0924	30.09.2024	8.120	7.970	1.88 %	0.15	8.140	7.900	13,678	10,956,007	40,142	7,574	42	15
F_OYAKC0824	29.08.2024	69.100	67.870	1.81 %	1.23	69.470	66.900	15,551	106,087,280	40,616	-1,316	10	17
F_OYAKC0924	30.09.2024	70.510	69.480	1.48 %	1.03	71.070	68.610	797	5,552,363	3,558	197	42	17
F_PETKM0824	29.08.2024	23.260	21.660	7.39 %	1.60	23.300	21.380	529,438	1,186,359,503	367,340	51,009	10	15
F_PETKM0924	30.09.2024	24.170	22.500	7.42 %	1.67	24.200	22.230	55,735	130,556,235	61,761	28,178	42	15
F_PGSUS0824	29.08.2024	225.150	222.440	1.22 %	2.71	225.730	214.270	17,085	378,533,550	25,752	-2,340	10	16
F_PGSUS0924	30.09.2024	233.030	229.930	1.35 %	3.10	233.800	225.840	643	14,778,328	1,972	197	42	16
F_SAHOL0824	29.08.2024	94.620	92.780	1.98 %	1.84	94.720	91.950	53,897	503,324,496	177,874	997	10	15
F_SAHOL0924	30.09.2024	98.200	96.170	2.11 %	2.03	98.310	95.650	3,368	32,641,272	4,545	1,944	42	15
F_SASA0824N1	29.08.2024	5.200	5.100	1.96 %	0.10	5.250	4.970	96,593	396,313,344	148,591	5,613	10	16
F_SASA0924N1	30.09.2024	5.400	5.300	1.89 %	0.10	5.420	5.160	5,313	22,563,560	8,086	1,759	42	16
F_SISE0824	29.08.2024	44.320	43.430	2.05 %	0.89	44.370	43.220	70,713	309,842,169	196,857	-4,586	10	14
F_SISE0924	30.09.2024	45.950	45.080	1.93 %	0.87	45.970	44.900	3,335	15,153,420	32,493	1,027	42	14
F_SOKM0824	29.08.2024	59.490	58.460	1.76 %	1.03	59.550	57.500	10,405	61,116,657	69,921	50	10	15
F_SOKM0924	30.09.2024	61.640	60.730	1.50 %	0.91	61.670	60.350	1,321	8,037,097	3,980	60	42	15
F_TAVHL0824	29.08.2024	244.150	241.310	1.18 %	2.84	245.650	237.740	6,044	146,052,354	16,601	300	10	15
F_TAVHL0924	30.09.2024	253.790	250.580	1.28 %	3.21	254.680	247.300	673	16,887,403	1,029	421	42	15
F_TCELL0824	29.08.2024	108.120	105.040	2.93 %	3.08	108.450	104.510	59,949	641,589,105	125,747	-2,809	10	14
F_TCELL0924	30.09.2024	112.020	109.040	2.73 %	2.98	112.450	108.550	3,934	43,698,862	8,197	1,625	42	14
F_THYAO0824	29.08.2024	302.360	298.330	1.35 %	4.03	302.910	296.400	71,251	2,133,345,677	119,308	5,041	10	15
F_THYAO0924	30.09.2024	313.370	309.370	1.29 %	4.00	313.990	308.000	4,353	135,256,395	8,848	721	42	15
F_TKFEN0824	29.08.2024	54.860	52.890	3.72 %	1.97	55.200	52.600	13,422	72,389,914	52,714	950	10	15
F_TKFEN0924	30.09.2024	56.850	55.280	2.84 %	1.57	57.060	54.600	2,270	12,746,423	4,753	1,651	42	15
F_TOASO0824	29.08.2024	256.700	245.950	4.37 %	10.75	257.500	243.360	15,851	395,966,536	31,432	1,555	10	14
F_TOASO0924	30.09.2024	265.750	255.020	4.21 %	10.73	266.670	253.000	517	13,444,420	1,362	332	42	14
F_TSKB0824	29.08.2024	11.800	11.610	1.64 %	0.19	11.830	11.420	80,914	94,019,647	369,812	-3,466	10	15
F_TSKB0924	30.09.2024	12.230	12.010	1.83 %	0.22	12.280	11.900	3,617	4,385,096	15,066	1,436	42	15
F_TTKOM0824	29.08.2024	55.090	51.650	6.66 %	3.44	55.200	51.070	75,899	403,880,173	66,769	2,727	10	15
F_TTKOM0924	30.09.2024	57.170	53.560	6.74 %	3.61	57.240	52.950	4,390	24,201,394	28,954	1,452	42	15
F_TUPRS0824	29.08.2024	167.920	164.110	2.32 %	3.81	168.000	163.720	36,686	607,949,902	73,852	-1,571	10	15
F_TUPRS0924	30.09.2024	161.850	158.060	2.40 %	3.79	161.900	157.840	1,696	27,093,875	6,903	246	42	15
F_VAKBN0824	29.08.2024	19.970	19.650	1.63 %	0.32	20.010	19.490	117,470	232,989,178	159,638	-3,513	10	16
F_VAKBN0924	30.09.2024	20.710	20.330	1.87 %	0.38	20.770	20.190	12,703	26,208,080	15,826	8,820	42	16
F_VESTL0824	29.08.2024	71.100	70.100	1.43 %	1.00	71.200	69.000	11,692	82,089,996	40,559	87	10	17
F_VESTL0924	30.09.2024	73.580	73.070	0.70 %	0.51	73.720	71.700	1,642	11,960,891	1,846	1,016	42	17
F_YKBNK0824	29.08.2024	30.090	29.040	3.62 %	1.05	30.170	28.840	438,182	1,300,933,441	618,782	-8,074	10	15
F_YKBNK0924	30.09.2024	31.240	30.120	3.72 %	1.12	31.270	29.920	14,190	43,595,079	27,981	6,810	42	15

*Takasbank pozisyon limitlerine ulaşmak için [tıklayınız](#).

**Gedik Yatırım Menkul Değerler A.Ş. - Yatırım Danışmanlığı Birimi**

Ünvan : Gedik Yatırım Menkul Değerler A.Ş.

Adres : Altayçeşme Mah. Çamlı Sok. Pasco Plaza, No:21, İç Kapı No:45, K:10-11-12 Maltepe/İstanbul

Tel : (0216) 453 0053

E-Posta : vadeli@gedik.com

***Gedik Yatırım VİOP Bülteni, Genel Yatırım Tavsiyesi Kapsamında Yatırım Danışmanlığı Birimi Tarafından Hazırlanmaktadır.**

YASAL UYARI

Burada yer alan bilgiler Gedik Yatırım tarafından bilgilendirme amacıyla hazırlanmıştır. Yatırım sinyal, bilgi, yorum ve tavsiyeleri yatırım danışmanlığı kapsamında değildir. Yatırım danışmanlığı hizmeti; aracı kurumlar, portföy yönetim şirketleri, mevduat kabul etmeyen bankalar ile müşteri arasında imzalanacak yatırım danışmanlığı sözleşmesi çerçevesinde sunulmaktadır. Burada yer alan sinyal, yorum ve tavsiyeler, herhangi bir yatırım aracının alım satım önerisi ya da getiri vaadi olarak yorumlanmamalıdır. Bu görüşler mali durumunuz ile risk ve getiri tercihlerinize uygun olmayabilir ve sadece burada yer alan bilgilere ve sinyallere dayanarak yatırım kararı verilmesi beklentilerinize uygun sonuçlar doğurmayabilir. Burada yer alan sinyaller, fiyatlar, veriler ve bilgilerin tam ve doğru olduğu garanti edilemez; içerik, haber verilmeksizin değiştirilebilir. Tüm sinyal ve veriler, Gedik Yatırım tarafından güvenilir olduğuna inanılan kaynaklardan alınmıştır. Bu sinyal ve kaynakların kullanılması nedeni ile ortaya çıkabilecek hatalardan ve zararlardan Gedik Yatırım sorumlu değildir.