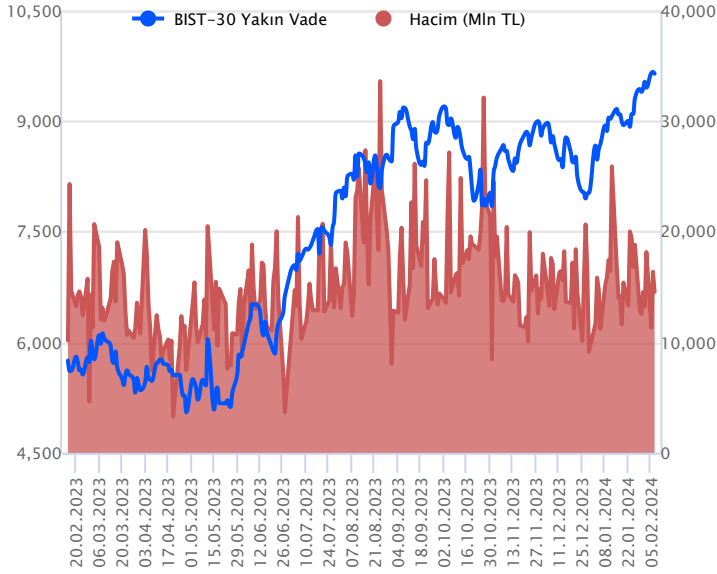


Sözleşme Kodu	Vade Ayı	Uzlaşma Fiyatı	Önceki Uzlaşma Fiyatı	Değişim	Değişim Puanı	Gün İçi Yüksek	Gün İçi Düşük	İşlem Miktarı	İşlem Hacim	Açık Pozisyon	Açık Pozisyon Değişimi	Vadeye Kalan Gün Sayısı	Takasbank Başlangıç Teminatı %
ENDEKS KONTRATLARI													
F_XU0300224	29.02.2024	9,644.75	9,659.50	-0.15 %	-14.75	9,720.25	9,611.00	150,615.00	14,556,111,832.50	283,730.00	3,176.00	22	15
F_XU0300424	30.04.2024	10,102.25	10,121.00	-0.19 %	-18.75	10,179.00	10,083.00	1,697.00	171,836,247.50	5,635.00	458.00	83	15

BIST 30 Yakın Vadeli Kontratı



Şubat vadeli endeks sözleşmesi 9.611,00 ile 9.720,25 seviyeleri arasında hareket ederek günü %0,15 oranında sınırlı bir kayıpla 9.644,75 uzlaşma fiyatından tamamladı. Güne hafif alıcılı bir açılışla başlayan ve pozitif havanın korunduğu sözleşmede günün ikinci yarısında kâr satışları ve dalgalı bir seyir öne çıktı. Akşam seans kapanışı da 9.641,75 puandan gerçekleşti. Merkez bankalarının faiz indirimlerine daha geç başlayacağına ilişkin yönlendirmeler küresel piyasalarda dalgalı bir seyre neden oluyor. ABD borsaları günü yükselişlerle tamamlarken, ABD vadelilerinde bu sabah yatay bir seyir etkili oluyor. Asya piyasalarında genel olarak yeşil bir renk hâkim. Avrupa vadeli ve CFD endeksleri yatay açılışlara işaret ediyor. Şubat vadeli sözleşmenin güne yatay bir başlangıç yapmasını bekliyoruz.

Sözleşmede 9.660 üzerinde yeniden alımların güç kazanması durumunda 9.700 seviyesi ilk direnç noktası olup, 9.700 üzerindeki tutunmalarda 9.750 ve 9.830 pivot seviyeleri direnç olarak takip edilecektir. Pivot seviyeleri de aşılabilecek olursa 9.900 bölgesine doğru yükselişler güç kazanabilir. Geri çekilmelerde ise 9.600 - 9.575 aralığı ilk güçlü destek bölgesidir. Bu bölge altında 9.530 - 9.500 aralığı destek konumunda bulunmaktadır. 9.500 altında düzeltme eğiliminin hız kazanabileceğini değerlendiriyoruz.

Endeks - 30 Yakın Vade Aracı Kurum Dağılımı Günlük Değişim

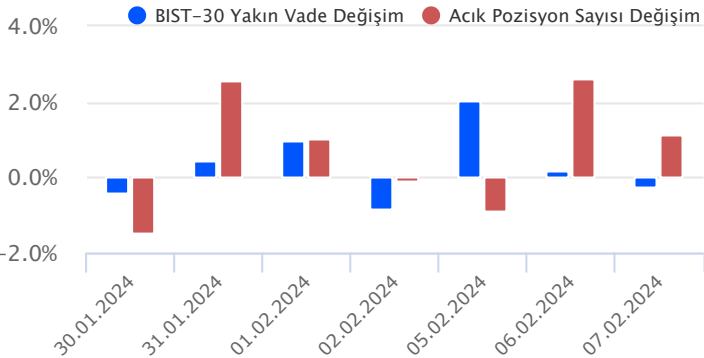
Long			Short		
Kurum	Net Lot	Pay (%)	Kurum	Net Lot	Pay (%)
İş Yatırım	5.741	25	Yapı Kredi Yatırım	9.167	40
Halk Yatırım	5.082	22	İnfo Yatırım	4.185	18
Bank of America	4.429	19	Meksa Yatırım	1.374	6
Deniz Yatırım	2.344	10	Ak Yatırım	1.149	5
Teb Yatırım	2.210	10	QNB Finans Yatırım	989	4
Diğer	2.997	13	Diğer	5.939	26

İlk 5 Kurum Alım Ağırlıklı

Endeks - 30 Yakın Vade Aracı Kurum Dağılımı Tüm Vade

Long			Short		
Kurum	Net Lot	Pay (%)	Kurum	Net Lot	Pay (%)
Teb Yatırım	101.336	77	İş Yatırım	47.802	37
Halk Yatırım	14.554	11	HSBC Yatırım	21.050	16
Tacirler Yatırım	6.593	5	Garanti BVVA	15.855	12
Deniz Yatırım	3.553	3	Meksa Yatırım	7.993	6
Phillip Capital	1.804	1	Oyak Yatırım	5.919	5
Diğer	3.039	2	Diğer	32.261	25

İlk 5 Kurum Alım Ağırlıklı

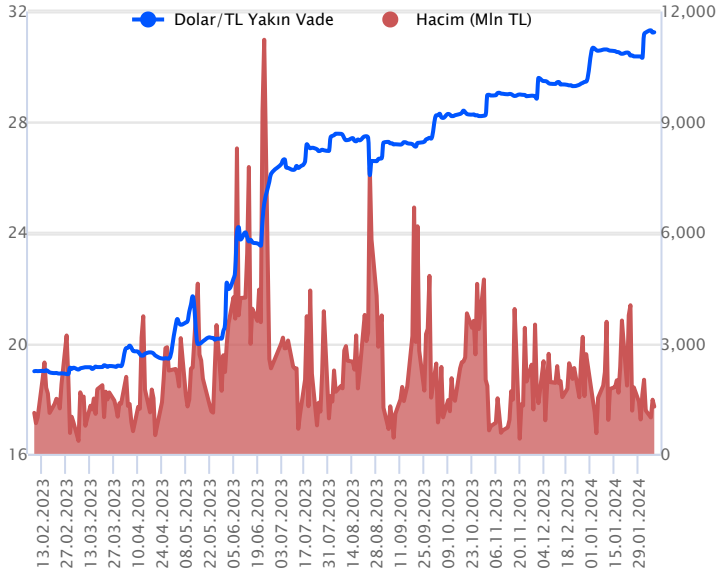


Fiyat (%) Açık Pozisyon (%) Yorum

Artış	Artış	Yükselişin devamlılığı için sinyal olarak kabul edilebilir.
Artış	Azalış	Yükselişin desteklenmediğini gösterir.
Azalış	Artış	Düşüşlerin devamlılığı için sinyal olarak kabul edilebilir.
Azalış	Azalış	Düşüşlerin desteklenmediğini gösterir.

Sözleşme Kodu	Vade Ayı	Uzlaşma Fiyatı	Önceki Uzlaşma Fiyatı	Değişim	Değişim Puan	Gün İçi Yüksek	Gün İçi Düşük	İşlem Miktarı	İşlem Hacim	Açık Pozisyon	Açık Pozisyon Değişimi	Vadeye Kalan Gün Sayısı	Takasbank Başlangıç Teminatı %
DÖVİZ KONTRATLARI													
F_EURTRY0224	29.02.2024	33.7050	33.6021	0.31 %	0.10	33.7212	33.6408	270	9,098,128	16,968	-107	22	14
F_EURTRY0324	29.03.2024	34.8065	34.7286	0.22 %	0.08	34.8220	34.7895	61	2,123,130	430	0	51	14
F_EURUSD0224	29.02.2024	1.0790	1.0764	0.24 %	0.00	1.0805	1.0775	2,380	78,348,060	32,206	-1,223	22	4
F_EURUSD0324	29.03.2024	1.0807	1.0767	0.37 %	0.00	1.0815	1.0790	173	5,699,372	1,950	-110	51	4
F_USDTRY0224	29.02.2024	31.2474	31.2410	0.02 %	0.01	31.2569	31.2190	41,003	1,281,276,971	914,011	-18,149	22	14
F_USDTRY0324	29.03.2024	32.2106	32.2190	-0.03 %	-0.01	32.2322	32.2093	13,740	442,661,516	427,021	1,401	51	14

Dolar/TL Yakın Vadeli Kontratı



Şubat vadeli Dolar/TL sözleşmesi dün 31,2190 ile 31,2569 seviyeleri arasında dalgalanarak günü yüzde 0,02'lik artışla 31,2474 uzlaşma fiyatından tamamladı. Yurt içerisinde Hazine nakit dengesi ocakta 206,8 milyar TL açık verdi. Faiz dışı nakit dengesi ise 99,6 milyar TL açık verdi. ABD tarafına baktığımızda ise dış ticaret açığı Aralık 2023'te 62,2 milyar dolar açık verirken, 2023 yılı toplam açığı ise 773,4 milyar dolar oldu. Verilerin fiyatlamalara etkisi olmadı diyebiliriz. Bugün yurt içerisinde TCMB'nin yılın ilk enflasyon raporu takip edilecek. ABD tarafında ise haftalık işsizlik maaşı başvuruları ve toptan stoklar izlenecek olup, aynı zamanda Fed üyelerinin hafta genelinde yapacağı açıklamalar izlenecek. Yurt içerisinde enflasyon patikasına yönelik TCMB'nin beklentisi ve de vereceği mesajlar önemli olacak. Verilerin son haftalarda olduğu gibi fiyatlamalara etkisinin çok sınırlı kalacağını değerlendiriyoruz. Dolar/TL spot kuru, bu sabah saat 08:20 itibarıyla 30,59'lu seviyelerde bulunuyor. Dolar endeksi 104,04 civarında, ABD 10 yıllık tahvil faizi ise yüzde 4,10'lu seviyelerde hareket ediyor.

Dolar/TL Yakın Vade Aracı Kurum Dağılımı Günlük Değişim

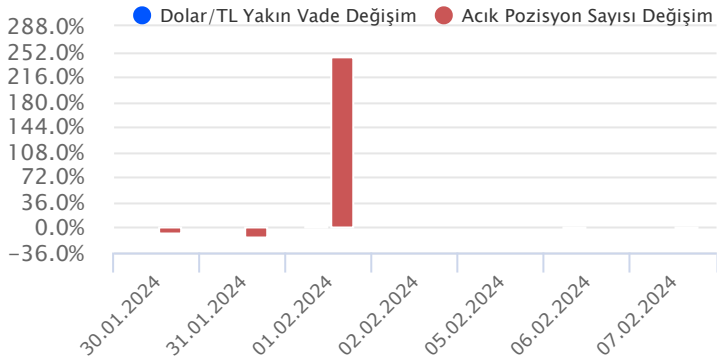
Long			Short		
Kurum	Net Lot	Pay (%)	Kurum	Net Lot	Pay (%)
Fibabank	10.000	30	Deniz Yatırım	16.186	48
Denizbank	7.220	22	İş Yatırım	11.113	33
Fiannsbank	5.619	17	Yapı Kredi Yatırım	3.010	9
Deutsche Bank	5.000	15	QNB Finans Yatırım	996	3
Garanti Bankası	3.000	9	Bank of America	935	3
Diğer	2.642	8	Diğer	1.241	4

İlk 5 Kurum Satım Ağırlıklı

Dolar/TL Yakın Vade Aracı Kurum Dağılımı Tüm Vade

Long			Short		
Kurum	Net Lot	Pay (%)	Kurum	Net Lot	Pay (%)
Ak Yatırım	273.904	34	Akbank	338.577	42
Deniz Yatırım	131.839	17	Bank of America	134.070	17
Denizbank	112.340	14	Finansbank	119.936	15
Yapı Kredi Yatırım	75.659	10	İş Yatırım	118.505	15
Garanti BBVA	60.575	8	Destek Yatırım	25.000	3
Diğer	144.784	18	Diğer	63.013	8

İlk 5 Kurum Satım Ağırlıklı

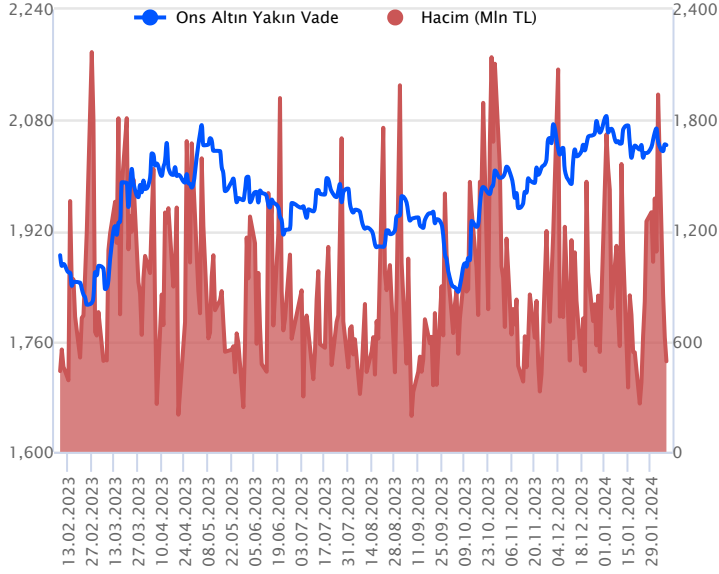


Fiyat (%) Açık Pozisyon (%) Yorum

Artış	Artış	Yükselişin devamlılığı için sinyal olarak kabul edilebilir.
Artış	Azalış	Yükselişin desteklenmediğini gösterir.
Azalış	Artış	Düşüşlerin devamlılığı için sinyal olarak kabul edilebilir.
Azalış	Azalış	Düşüşlerin desteklenmediğini gösterir.

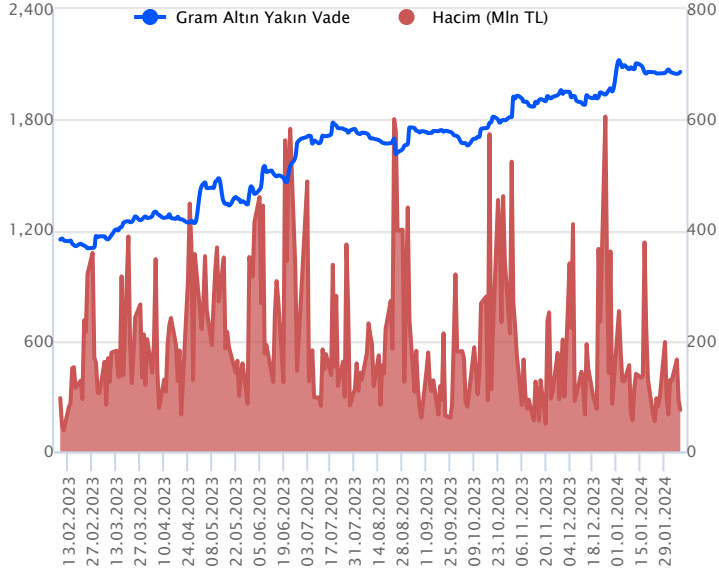
Sözleşme Kodu	Vade Ayı	Uzlaşma Fiyatı	Önceki Uzlaşma Fiyatı	Değişim	Değişim Puan	Gün İçi Yüksek	Gün İçi Düşük	İşlem Miktarı	İşlem Hacim	Açık Pozisyon	Açık Pozisyon Değişimi	Vadeye Kalan Gün Sayısı	Takasbank Başlangıç Teminatı %
ALTIN KONTRATLARI													
F_XAUTRYM0224	29.02.2024	2,058.940	2,049.830	0.44 %	9.11	2,062.000	2,049.100	36,516	75,005,287	1,018,867	-9,218	22	14
F_XAUTRYM0424	30.04.2024	2,220.240	2,209.330	0.49 %	10.91	2,222.960	2,209.100	9,623	21,300,454	116,391	2,537	83	14
F_XAUUSD0224	29.02.2024	2,050.600	2,042.000	0.42 %	8.60	2,053.350	2,039.700	7,870	491,077,799	74,256	-2,253	22	8
F_XAUUSD0424	30.04.2024	2,070.650	2,062.250	0.41 %	8.40	2,073.800	2,061.500	633	39,922,141	3,482	-34	83	8

ONS ALTIN Yakın Vadeli Kontratı



Şubat vadeli ons altın sözleşmesi dün 2039,70-2053,35\$ arasında seyrederek, günü yüzde 0,42 yükselişle 2050,60\$ uzlaşma fiyatından kapattı. Spot piyasada saat 08:05 itibariyle ons altın 2031\$ seviyesinde izleniyor. Sözleşme için bugünde mevcut stratejimizi korumaya devam ediyoruz. Sözleşmede 2035-2046\$ arasını nötr olarak değerlendiriyoruz. Sözleşme için 2046\$ direnci olurken, bu direncin üzerinde kapanışlarda 2025\$ stop seviyesi eklenerek 2086\$ seviyesi hedeflenebilir. Geri çekilmelerde 2035\$ destek noktası olarak görülmektedir. Bu destek altı kapanışlarda 2055\$ stop loss olmak koşuluyla 1994\$ seviyesi takip edilebilir. Bu hafta Fed üyelerinin konuşmaları gündemde ve hepsindeki ortak görüş, "faiz indirimi için sabırlı olunmalı" şeklinde bulunuyor. Verdikleri mesajlar, mart ayı Fed toplantısında faiz indirimi ihtimallerini zayıflatıyor. Bugün içinde Fed üyelerinin konuşmaları olursa izlenebilir. Bugün için ABD'de haftalık işsizlik maaşı başvuruları ve toptan stoklar verileri açıklanacak. Veri bazlı harekete neden olmayabilir. Sözleşmede olası oynaklığa karşı yatırımcıların aktif bir kar al/zarar durdur seviyesi belirleyerek hareket etmeleri daha sağlıklı olabilir.

GRAM ALTIN Yakın Vadeli Kontratı

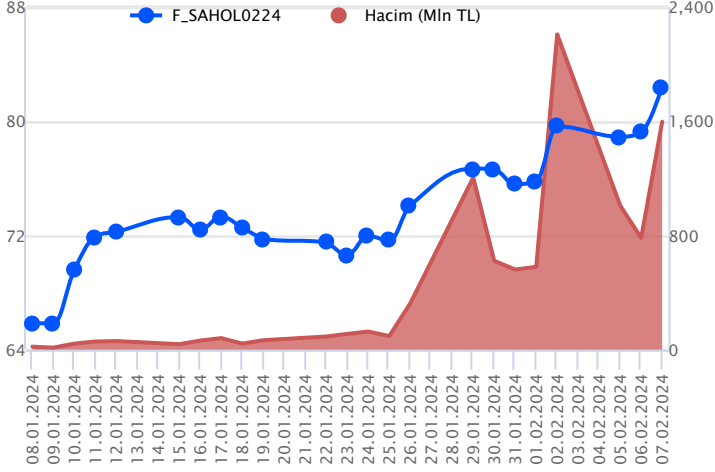


Şubat vadeli gram altın sözleşmesi dün 2049,10-2062,00 TL arasında dalgalanarak, günü yüzde 0,44 yükselişle 2058,94 TL uzlaşma fiyatından tamamladı. Spot piyasada saat 08:05 itibariyle gram altın 1998 TL, ons altın 2031\$ ve Dolar/TL kuru 30,59'lu seviyelerde işlem görüyor. Bugün yurt içinde TCMB bu yılın ilk enflasyon raporunu yayınlıyor. TCMB Başkanı Fatih Karahan'ın da Başkan olarak ilk enflasyon raporu olacak. Rapordaki detaylar ve TCMB Başkanının konuşması önemli olabilir. ABD'de bugün için her hafta açıklanan haftalık işsizlik maaşı başvuruları ve aralık ayına dair toptan stoklar verileri açıklanacak. Veri bazlı bir hareket beklenemeyebilir. Fed üyelerinin bu hafta konuşmaları da izleniyor, bugün içinde olası açıklamalar takip edilecektir. Sözleşmede olası oynaklığa karşı yatırımcıların aktif bir kar al/zarar durdur seviyesi belirleyerek hareket etmeleri daha sağlıklı olabilir.

Sözleşme	Vade Ayı	Son Uzlaşma	Önceki Uzlaşma	Değişim %	Günün Düşüşü	Günün Yükselişi	İşlem Adedi	İşlem Hacmi
PAY VADELİ SÖZLEŞMELERİNDE EN FAZLA İŞLEM GÖRENLER								
F_SAHOL0224	29.02.2024	82.480	79.270	4.0 %	79.000	83.110	195,671	1,598,319,493
F_PETKM0224	29.02.2024	24.290	24.100	0.8 %	23.780	24.660	632,887	1,538,150,685
F_VESTL0224	29.02.2024	79.280	74.640	6.2 %	75.000	80.020	194,444	1,512,439,126

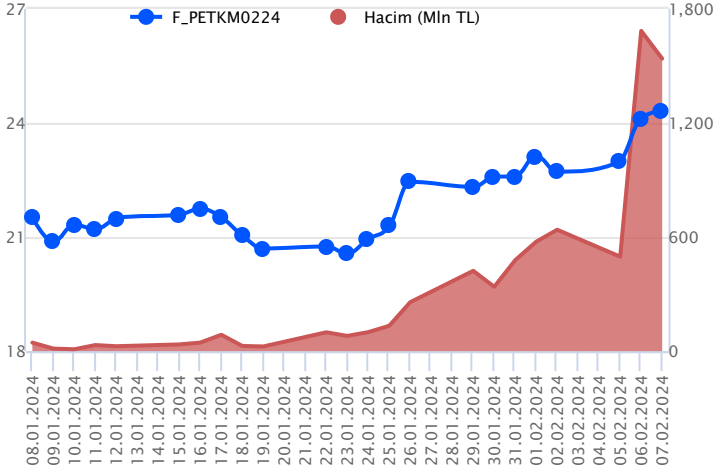
Pay vadeli sözleşmeleri, düşük teminatlarla yüksek tutarlı pozisyonlar almayı mümkün kılar. Pay vadeli sözleşmeleri ile ilgili daha detaylı bilgi almak için Gedik Yatırım VİOP Departmanı ile iletişime geçebilirsiniz.

F_SAHOL0224 Vadeli Kontratı



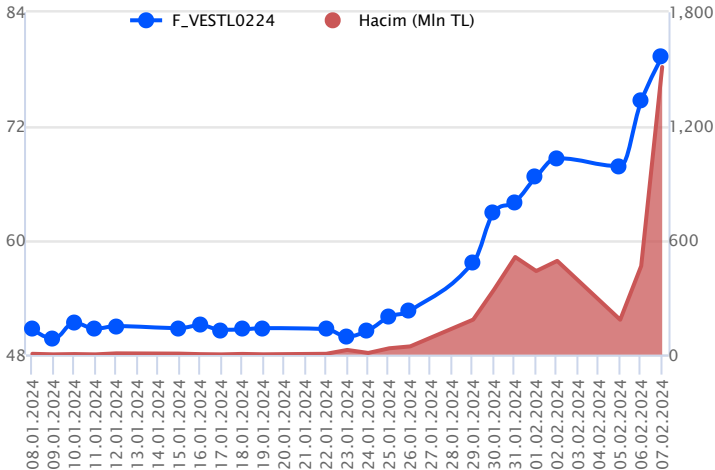
Endekste yatay negatif kapanış yaşanırken, Şubat Vadeli SAHOL sözleşmesi 79,00 TL – 83,11 TL seviyeleri arasında dalgalanarak günü 82,48 TL uzlaşma fiyatından %4,0'lük kazançla tamamladı. Pozitif ayrışmanın ön plana çıktığı sözleşmede 82,45 TL üzerinde yukarı yönlü ivmenin devamı beklenirken, sırasıyla 83,27 TL – 83,69 TL ve 84,00 TL gündeme gelecek direnç noktalarıdır. Sözleşmede realizasyon hareketlerinin yaşanması halinde 82,00 TL kısa vadede izlenen ilk destek olurken, devamında 81,52 TL ve 81,20 TL ve 80,80 TL söz konusu olacak diğer desteklerdir. Son dönemde kaydedilen volatilité sebebiyle alınacak pozisyonlarda temkinli olunması aktif bir stop-loss stratejisine bağlı kalınması faydalı olacaktır.

F_PETKM0224 Vadeli Kontratı



Şubat vadeli PETKM pay sözleşmesi 23,78 – 24,66 TL aralığında hareket ederek günü %0,8 oranında yükselişle 24,29 TL uzlaşma fiyatından tamamladı. Önceki gün 23,40 direncinin aşılmasıyla güçlü yükselişlerin kaydedildiği PETKM sözleşmesinde dün dalgalı bir seyir etkili oldu. Gün içerisinde kâr satışları gündeme gelse de sözleşme kısa vadeli ortalamaları üzerinde günü yükselişle tamamlamayı başardı. 24,00 üzerinde tutunma korunabilirse yükseliş eğiliminin devam edebileceği sözleşmede 24,57 ve 24,66 kısa vadeli ilk direnç noktaları olup, bu seviyeler üzerinde 24,86 – 25,00 ve 25,30 seviyelerine doğru yükselişler güç kazanabilir. 24,00 TL altında geri çekilmelerde ise 23,78 – 23,64 ve 23,40 seviyeleri destek konumunda bulunmaktadır. 23,40 seviyesi kırılacak olursa düzeltme eğiliminin hız kazandığı ve 23,15 ile 22,57 seviyelerine doğru geri çekilmelerin gündeme geldiği görülebilir.

F_VESTL0224 Vadeli Kontratı



VESTL pay ve pay vadelerinde tazminat haberinin ardından volatilité yüksek kalmaya devam ediyor. Şubat vadeli VESTL sözleşmesi dün 75,00 TL – 80,02 TL seviyeleri arasında dalgalanarak 79,28 TL uzlaşma fiyatından %6,2'lik kazançla günü tamamladı. Haber akışının etkisiyle sert yükselişlerin ön plana çıktığı VESTL pay ve pay vadelerinde 79,00 TL üzerinde 80,13 TL izlenen ilk direnç konumunda bulunurken, devamında 80,53 TL ve 80,93 TL seviyeleri takip edilecek kısa vade direnç noktalarıdır. Sözleşmede kar satışlarının yaşanması halinde 79,00 TL altı kapanışlarda 78,55 TL- 78,15 TL ve 77,75 TL izlenecek desteklerdir. Kaydedilen yüksek volatilité sebebiyle alınacak pozisyonlarda temkinli olunması aktif bir stop-loss stratejisine bağlı kalınması faydalı olacaktır.

Dayanak Varlıkların Teknik Göstergeler Görünümleri

20 Gün Ortalama/Fiyat Kesişmesi (YUKARI)

Bu şartları sağlayan dayanak varlık bulunmamaktadır.

Güç Göstergeleri Olumlu

VESTL
TAVHL
SOKM
ALARK
ARCLK

RSI ve Momentum göstergelerine göre olumlu olanlar

50 Gün Ortalama/Fiyat Kesişmesi (YUKARI)

Bu şartları sağlayan dayanak varlık bulunmamaktadır.

MACD

ISCTR	ZAYIF SAT
TCELL	ZAYIF SAT
TTKOM	ZAYIF SAT

20/50 Gün Ortalama Kesişmesi (YUKARI)

Bu şartları sağlayan dayanak varlık bulunmamaktadır.

Para Girişi Olan Dayanak Varlıklar

	Kapanış	İşlem Hacmi (Mln TL)
EREGL	45.02	7,266.45217
ASTOR	128.00	5,336.24284
PETKM	23.58	5,236.85584
SAHOL	80.60	5,170.13702
VESTL	79.40	4,469.75704

Yüksek Hacimliler

	İşlem Hacmi (Mln TL)
XU030	85,368.47
XSD25	62,538.42
X10XB	45,758.92
XLBNK	14,618.30
THYAO	8,642.86

20 Gün Ortalama/Fiyat Kesişmesi (AŞAĞI)

ISGYO
VAKBN
HEKTS

Güç Göstergeleri Zayıf

SKBNK

RSI ve Momentum göstergelerine göre zayıf olanlar

50 Gün Ortalama/Fiyat Kesişmesi (AŞAĞI)

VAKBN
SASA

Göstergeleri Dipte Olanlar

CCI, RSI, Stochastics, Williams' %R, MFI ve DX göstergelerinin ortalaması en düşük olanlar

20/50 Gün Ortalama Kesişmesi (AŞAĞI)

Bu şartları sağlayan dayanak varlık bulunmamaktadır.

Para Çıkışı Olan Dayanak Varlıklar

	Kapanış	İşlem Hacmi (Mln TL)
XU030	9,394.14	85,368.47
XSD25	11,473.84	62,538.42
X10XB	11,429.95	45,758.92
TUPRS	154.30	5,484.21
KOZAL	21.12	2,208.16

Dayanak Varlıkların Teknik Gösterge Konumları

Kod	5 Günlük H.O	10 Günlük H.O	20 Günlük H.O	50 Günlük H.O	RSI	StochS	MACD	CCI
AEFES	ALIM	ALIM	ALIM	ALIM	ALIM	SATIM	ALIM	SATIM
AKBNK	ALIM	ALIM	ALIM	ALIM	ALIM	SATIM	SATIM	ALIM
AKSEN	ALIM	ALIM	ALIM	ALIM	ALIM	SATIM	ALIM	ALIM
ALARK	ALIM	ALIM	ALIM	ALIM	ALIM	SATIM	ALIM	SATIM
ARCLK	ALIM	ALIM	ALIM	ALIM	ALIM	SATIM	ALIM	ALIM
ASELS	SATIM	ALIM	ALIM	ALIM	SATIM	ALIM	ALIM	SATIM
ASTOR	ALIM	ALIM	ALIM	ALIM	ALIM	ALIM	ALIM	SATIM
BIMAS	SATIM	ALIM	ALIM	ALIM	SATIM	SATIM	ALIM	SATIM
CNH/TRY	ALIM	ALIM	ALIM	ALIM	ALIM	SATIM	SATIM	ALIM
DOHOL	ALIM	ALIM	ALIM	ALIM	SATIM	SATIM	ALIM	SATIM
ECILC	ALIM	ALIM	ALIM	ALIM	ALIM	ALIM	ALIM	SATIM
EKGYO	ALIM	ALIM	ALIM	ALIM	SATIM	SATIM	ALIM	SATIM
ENJSA	ALIM	ALIM	ALIM	ALIM	ALIM	SATIM	ALIM	SATIM
ENKAI	ALIM	ALIM	ALIM	ALIM	ALIM	ALIM	ALIM	SATIM
EREGL	ALIM	ALIM	ALIM	ALIM	ALIM	SATIM	ALIM	ALIM
EUR/TRY	ALIM	ALIM	ALIM	ALIM	ALIM	ALIM	SATIM	ALIM
EUR/USD	SATIM	SATIM	SATIM	SATIM	ALIM	ALIM	SATIM	ALIM
FROTO	ALIM	ALIM	ALIM	ALIM	SATIM	ALIM	ALIM	SATIM
GARAN	SATIM	ALIM	ALIM	ALIM	SATIM	ALIM	SATIM	SATIM
GBP/USD	ALIM	SATIM	SATIM	SATIM	ALIM	SATIM	SATIM	ALIM
GUBRF	SATIM	SATIM	SATIM	SATIM	ALIM	ALIM	ALIM	SATIM
HALKB	ALIM	ALIM	ALIM	ALIM	SATIM	ALIM	ALIM	SATIM
HEKTS	SATIM	ALIM	SATIM	SATIM	SATIM	ALIM	ALIM	SATIM
ISCTR	SATIM	ALIM	ALIM	ALIM	SATIM	ALIM	SATIM	SATIM
ISGYO	SATIM	SATIM	SATIM	SATIM	SATIM	SATIM	ALIM	SATIM
KARSN	ALIM	ALIM	ALIM	ALIM	SATIM	ALIM	ALIM	SATIM
KCHOL	ALIM	ALIM	ALIM	ALIM	SATIM	ALIM	ALIM	SATIM
KONTR	ALIM	ALIM	ALIM	ALIM	ALIM	SATIM	ALIM	ALIM
KOZAA	ALIM	ALIM	ALIM	ALIM	SATIM	SATIM	ALIM	SATIM
KOZAL	SATIM	ALIM	ALIM	ALIM	SATIM	ALIM	ALIM	SATIM
KRDMD	ALIM	ALIM	ALIM	ALIM	ALIM	ALIM	ALIM	SATIM
MGROS	ALIM	ALIM	ALIM	ALIM	SATIM	ALIM	ALIM	SATIM
ODAS	ALIM	ALIM	ALIM	ALIM	ALIM	SATIM	ALIM	ALIM
OYAKC	ALIM	ALIM	ALIM	ALIM	ALIM	SATIM	ALIM	SATIM
PETKM	ALIM	ALIM	ALIM	ALIM	ALIM	SATIM	ALIM	ALIM
PGSUS	ALIM	ALIM	ALIM	ALIM	SATIM	ALIM	ALIM	SATIM
RUB/TRY	SATIM	SATIM	SATIM	ALIM	SATIM	SATIM	SATIM	SATIM
SAHOL	ALIM	ALIM	ALIM	ALIM	ALIM	SATIM	ALIM	ALIM
SASA	ALIM	ALIM	ALIM	SATIM	ALIM	SATIM	ALIM	SATIM
SISE	ALIM	ALIM	ALIM	ALIM	ALIM	ALIM	ALIM	SATIM
SKBNK	SATIM	SATIM	SATIM	SATIM	SATIM	SATIM	ALIM	ALIM
SOKM	ALIM	ALIM	ALIM	ALIM	ALIM	ALIM	ALIM	ALIM
TAVHL	ALIM	ALIM	ALIM	ALIM	ALIM	SATIM	ALIM	ALIM
TCELL	SATIM	SATIM	ALIM	ALIM	SATIM	ALIM	SATIM	SATIM
THYAO	ALIM	ALIM	ALIM	ALIM	SATIM	ALIM	ALIM	SATIM
TKFEN	ALIM	ALIM	ALIM	ALIM	ALIM	SATIM	ALIM	SATIM
TOASO	ALIM	ALIM	ALIM	ALIM	SATIM	ALIM	ALIM	SATIM
TSKB	ALIM	ALIM	ALIM	ALIM	ALIM	SATIM	ALIM	ALIM
TTKOM	SATIM	SATIM	ALIM	ALIM	SATIM	ALIM	SATIM	SATIM
TUPRS	ALIM	ALIM	ALIM	ALIM	SATIM	ALIM	ALIM	SATIM
USD/TRY	ALIM	ALIM	ALIM	ALIM	ALIM	SATIM	SATIM	SATIM
VAKBN	SATIM	SATIM	SATIM	SATIM	SATIM	SATIM	ALIM	SATIM
VESTL	ALIM	ALIM	ALIM	ALIM	ALIM	SATIM	ALIM	ALIM
X10XB	ALIM	ALIM	ALIM	ALIM	ALIM	ALIM	ALIM	SATIM
XAU/TRY	ALIM	ALIM	ALIM	ALIM	ALIM	SATIM	SATIM	ALIM
XAU/USD	SATIM	ALIM	ALIM	ALIM	SATIM	ALIM	ALIM	SATIM
XLBNK	ALIM	ALIM	ALIM	ALIM	SATIM	ALIM	SATIM	SATIM
XSD25	ALIM	ALIM	ALIM	ALIM	SATIM	ALIM	ALIM	SATIM
XU030	ALIM	ALIM	ALIM	ALIM	ALIM	ALIM	ALIM	SATIM
YKBNK	ALIM	ALIM	ALIM	ALIM	ALIM	ALIM	ALIM	SATIM

Kod	Destek 3	Destek 2	Destek 1	Kapanış	Pivot	Direnç 1	Direnç 2	Direnç 3
	DESTEKLER				DİRENÇLER			
F_AEFES0224	152.42	155.21	156.68	158.15	159.47	160.94	163.73	165.20
F_AEFES0324	161.35	162.73	163.65	164.58	165.03	165.95	167.33	168.25
F_AKBNK0224	39.78	40.62	41.12	41.63	41.96	42.46	43.30	43.80
F_AKBNK0324	40.15	40.76	41.24	41.71	41.85	42.33	42.94	43.42
F_AKSEN0224	36.90	37.59	38.68	39.77	39.37	40.46	41.15	42.24
F_AKSEN0324	38.98	39.44	40.34	41.24	40.80	41.70	42.16	43.06
F_ALARK0224	115.03	116.62	118.13	119.65	119.72	121.23	122.82	124.33
F_ALARK0324	119.50	120.90	122.20	123.50	123.60	124.90	126.30	127.60
F_ARCLK0224	146.18	149.17	154.73	160.30	157.72	163.28	166.27	171.83
F_ARCLK0324	148.48	151.59	157.49	163.40	160.60	166.50	169.61	175.51
F_ASELS0224	50.48	51.49	52.09	52.69	53.10	53.70	54.71	55.31
F_ASELS0324	52.50	53.43	53.90	54.38	54.83	55.30	56.23	56.70
F_ASTOR0224	119.19	123.19	127.45	131.70	131.45	135.71	139.71	143.97
F_ASTOR0324	122.07	125.94	129.80	133.67	133.67	137.53	141.40	145.26
F_BIMAS0224	363.96	370.28	376.86	383.44	383.18	389.76	396.08	402.66
F_BIMAS0324	380.34	384.97	390.74	396.51	395.37	401.14	405.77	411.54
F_CNHTRY0224	4.36	4.36	4.36	4.36	4.36	4.36	4.36	4.36
F_DOHOL0224	13.46	13.63	13.77	13.91	13.94	14.08	14.25	14.39
F_DOHOL0324	14.04	14.18	14.30	14.42	14.44	14.56	14.70	14.82
F_ECILC0224	50.02	50.60	51.04	51.49	51.62	52.06	52.64	53.08
F_ECILC0324	51.92	52.37	52.74	53.10	53.19	53.56	54.01	54.38
F_EKGYO0224	10.21	10.36	10.49	10.61	10.64	10.77	10.92	11.05
F_EKGYO0324	10.62	10.75	10.85	10.95	10.98	11.08	11.21	11.31
F_ENJSA0224	55.59	56.47	57.06	57.64	57.94	58.53	59.41	60.00
F_ENJSA0324	57.79	58.60	59.07	59.55	59.88	60.35	61.16	61.63
F_ENKAI0224	38.75	39.33	39.90	40.48	40.48	41.05	41.63	42.20
F_ENKAI0324	40.13	40.68	41.26	41.85	41.81	42.39	42.94	43.52
F_EREGL0224	44.43	45.01	45.64	46.28	46.22	46.85	47.43	48.06
F_EREGL0324	45.87	46.49	47.19	47.90	47.81	48.51	49.13	49.83
F_EURTRY0224	33.58	33.61	33.66	33.71	33.69	33.74	33.77	33.82
F_EURTRY0324	34.75	34.77	34.79	34.80	34.80	34.82	34.84	34.85
F_EURUSD0224	1.07	1.08	1.08	1.08	1.08	1.08	1.08	1.08
F_EURUSD0324	1.08	1.08	1.08	1.08	1.08	1.08	1.08	1.08
F_FROTO0224	911.19	923.90	932.47	941.05	945.18	953.75	966.46	975.03
F_FROTO0324	912.12	919.45	928.73	938.00	936.06	945.34	952.67	961.95
F_GARAN0224	63.48	64.60	65.18	65.75	66.30	66.88	68.00	68.58
F_GARAN0324	65.96	66.94	67.49	68.05	68.47	69.02	70.00	70.55
F_GBPUSD0224	1.26	1.26	1.26	1.26	1.26	1.27	1.27	1.27
F_GBPUSD0324	1.26	1.26	1.26	1.26	1.26	1.26	1.26	1.26
F_GUBRF0224	139.52	142.81	145.15	147.49	148.44	150.78	154.07	156.41
F_GUBRF0324	146.08	149.01	150.90	152.78	153.83	155.72	158.65	160.54
F_HALKB0224	13.22	13.41	13.53	13.66	13.72	13.84	14.03	14.15
F_HALKB0324	13.73	13.91	14.01	14.12	14.19	14.29	14.47	14.57
F_HEKTS0224	16.57	16.93	17.23	17.54	17.59	17.89	18.25	18.55
F_HEKTS0324	17.13	17.49	17.77	18.04	18.13	18.41	18.77	19.05
F_ISCTR0224	25.17	25.76	26.11	26.45	26.70	27.05	27.64	27.99
F_ISCTR0324	26.12	26.68	27.01	27.34	27.57	27.90	28.46	28.79
F_ISGYO0224	17.62	17.84	18.00	18.15	18.22	18.38	18.60	18.76
F_ISGYO0324	18.31	18.52	18.64	18.76	18.85	18.97	19.18	19.30
F_KARSN0224	9.66	9.80	9.90	9.99	10.04	10.14	10.28	10.38
F_KARSN0324	10.05	10.19	10.26	10.34	10.40	10.47	10.61	10.68
F_KCHOL0224	167.19	169.61	171.38	173.14	173.80	175.57	177.99	179.76
F_KCHOL0324	173.43	175.71	177.46	179.20	179.74	181.49	183.77	185.52
F_KONTR0224	237.82	247.49	259.91	272.33	269.58	282.00	291.67	304.09
F_KONTR0324	246.94	256.41	267.08	277.74	276.55	287.22	296.69	307.36
F_KOZAA0224	49.31	50.45	51.05	51.65	52.19	52.79	53.93	54.53
F_KOZAA0324	51.12	52.23	52.82	53.40	53.93	54.52	55.63	56.22
F_KOZAL0224	19.96	20.39	20.75	21.11	21.18	21.54	21.97	22.33
F_KOZAL0324	19.79	20.66	21.21	21.77	22.08	22.63	23.50	24.05
F_KRDMD0224	27.96	28.42	28.68	28.94	29.14	29.40	29.86	30.12
F_KRDMD0324	28.99	29.41	29.65	29.88	30.07	30.31	30.73	30.97
F_MGROS0224	420.33	430.37	435.43	440.50	445.47	450.53	460.57	465.63
F_MGROS0324	439.02	447.62	452.31	457.01	460.91	465.60	474.20	478.89
F_ODAS0224	9.57	9.69	9.84	9.99	9.96	10.11	10.23	10.38
F_ODAS0324	9.94	10.05	10.19	10.33	10.30	10.44	10.55	10.69
F_OYAKC0224	62.17	63.35	64.85	66.36	66.03	67.53	68.71	70.21

Kod	Destek 3	Destek 2	Destek 1	Kapanış	Pivot	Direnç 1	Direnç 2	Direnç 3
DESTEKLER				DİRENÇLER				
F_OYAKC0324	64.31	65.40	66.86	68.31	67.95	69.41	70.50	71.96
F_PETKM0224	22.96	23.37	23.84	24.31	24.25	24.72	25.13	25.60
F_PETKM0324	23.76	24.16	24.59	25.01	24.99	25.42	25.82	26.25
F_PGSUS0224	779.82	789.58	794.47	799.35	804.23	809.12	818.88	823.77
F_PGSUS0324	812.24	820.09	824.47	828.84	832.32	836.70	844.55	848.93
F_SAHOL0224	75.82	77.41	79.93	82.45	81.52	84.04	85.63	88.15
F_SAHOL0324	78.94	80.42	82.89	85.36	84.37	86.84	88.32	90.79
F_SASA0224	38.78	39.49	39.87	40.24	40.58	40.96	41.67	42.05
F_SASA0324	39.94	40.65	41.06	41.47	41.77	42.18	42.89	43.30
F_SISE0224	50.01	50.69	51.21	51.74	51.89	52.41	53.09	53.61
F_SISE0324	52.17	52.76	53.17	53.58	53.76	54.17	54.76	55.17
F_SKBK0224	4.77	4.86	4.91	4.96	5.00	5.05	5.14	5.19
F_SKBK0324	5.01	5.07	5.11	5.14	5.17	5.21	5.27	5.31
F_SOKM0224	67.93	68.95	69.88	70.80	70.90	71.83	72.85	73.78
F_SOKM0324	70.19	71.20	71.98	72.76	72.99	73.77	74.78	75.56
F_TAVHL0224	146.67	148.99	152.95	156.90	155.27	159.23	161.55	165.51
F_TAVHL0324	152.23	154.31	157.71	161.11	159.79	163.19	165.27	168.67
F_TCELL0224	67.77	68.83	69.47	70.10	70.53	71.17	72.23	72.87
F_TCELL0324	70.16	71.19	71.90	72.60	72.93	73.64	74.67	75.38
F_THYAO0224	286.32	290.21	292.17	294.13	296.06	298.02	301.91	303.87
F_THYAO0324	297.10	300.78	302.63	304.47	306.31	308.16	311.84	313.69
F_TKFEN0224	44.50	45.26	45.87	46.47	46.63	47.24	48.00	48.61
F_TKFEN0324	44.98	45.99	47.02	48.05	48.03	49.06	50.07	51.10
F_TOASO0224	252.53	255.88	258.24	260.61	261.59	263.95	267.30	269.66
F_TOASO0324	252.37	254.44	256.90	259.35	258.97	261.43	263.50	265.96
F_TSKB0224	8.05	8.24	8.60	8.95	8.79	9.15	9.34	9.70
F_TSKB0324	8.17	8.33	8.64	8.94	8.80	9.11	9.27	9.58
F_TTKOM0224	31.20	32.00	32.54	33.09	33.34	33.88	34.68	35.22
F_TTKOM0324	32.19	33.08	33.63	34.19	34.52	35.07	35.96	36.51
F_TUPRS0224	152.98	155.43	156.96	158.50	159.41	160.94	163.39	164.92
F_TUPRS0324	150.16	152.66	155.60	158.55	158.10	161.04	163.54	166.48
F_USDTRY0224	31.19	31.20	31.23	31.25	31.24	31.26	31.28	31.30
F_USDTRY0324	32.18	32.19	32.20	32.21	32.22	32.22	32.24	32.25
F_VAKBN0224	13.95	14.25	14.43	14.60	14.73	14.91	15.21	15.39
F_VAKBN0324	14.31	14.70	14.91	15.12	15.30	15.51	15.90	16.11
F_VESTL0224	71.21	73.11	76.23	79.36	78.13	81.25	83.15	86.27
F_VESTL0324	74.01	75.76	78.83	81.90	80.58	83.65	85.40	88.47
F_X10XB0224	11,684.42	11,711.83	11,726.92	11,742.00	11,754.33	11,769.42	11,796.83	11,811.92
F_X10XB0424	12,323.00	12,323.00	12,323.00	12,323.00	12,323.00	12,323.00	12,323.00	12,323.00
F_XAUTRYM0224	2,038.49	2,043.79	2,051.39	2,058.98	2,056.69	2,064.29	2,069.59	2,077.19
F_XAUTRYM0424	2,199.86	2,204.48	2,213.72	2,222.96	2,218.34	2,227.58	2,232.20	2,241.44
F_XAUUSD0224	2,024.20	2,031.95	2,037.85	2,043.75	2,045.60	2,051.50	2,059.25	2,065.15
F_XAUUSD0424	2,049.57	2,055.53	2,061.87	2,068.20	2,067.83	2,074.17	2,080.13	2,086.47
F_XLBNK0224	8,623.00	8,737.00	8,810.00	8,883.00	8,924.00	8,997.00	9,111.00	9,184.00
F_XLBNK0424	8,936.83	9,036.92	9,106.08	9,175.25	9,206.17	9,275.33	9,375.42	9,444.58
F_XSD250424	10,764.00	10,764.00	10,764.00	10,764.00	10,764.00	10,764.00	10,764.00	10,764.00
F_XU0300224	9,485.83	9,548.42	9,595.08	9,641.75	9,657.67	9,704.33	9,766.92	9,813.58
F_XU0300424	9,967.67	10,025.33	10,063.67	10,102.00	10,121.33	10,159.67	10,217.33	10,255.67
F_YKBNK0224	22.41	22.72	22.98	23.23	23.29	23.55	23.86	24.12
F_YKBNK0324	22.62	22.88	23.12	23.35	23.38	23.62	23.88	24.12

Sözleşme Kodu	Vade Ayı	Uzlaşma Fiyatı	Önceki Uzlaşma Fiyatı	Değişim	Değişim Puan	Gün İçi Yüksek	Gün İçi Düşük	İşlem Miktarı	İşlem Hacim	Açık Pozisyon	Açık Pozisyon Değişimi	Vadeye Kalan Gün Sayısı	Takasbank Başlangıç Teminatı %
ENDEKS KONTRATLARI													
F_XU0300224	29.02.2024	9,644.75	9,659.50	-0.15 %	-14.75	9,720.25	9,611.00	150,615.00	14,556,111,832.50	283,730.00	3,176.00	22	15
F_XU0300424	30.04.2024	10,102.25	10,121.00	-0.19 %	-18.75	10,179.00	10,083.00	1,697.00	171,836,247.50	5,635.00	458.00	83	15
F_XU0300624	28.06.2024	10,576.00	10,610.75	-0.33 %	-34.75	10,634.00	10,542.00	38.00	4,019,617.50	144.00	14.00	142	15
F_XU0301224	31.12.2024	12,835.00	12,792.00	0.34 %	43.00	12,870.00	12,800.00	2.00	256,700.00	178.00	0.00	328	15
DÖVİZ KONTRATLARI													
F_CNHTRY0224	29.02.2024	4.3563	4.3563	0.00 %	0.00	4.3563	4.3563	1	43,563	0	-1	22	14
F_CNHTRY0324	29.03.2024	0.0000	0.0000	0.00 %	0.00	0.0000	0.0000					51	14
F_EURTRY0224	29.02.2024	33.7050	33.6021	0.31 %	0.10	33.7212	33.6408	270	9,098,128	16,968	-107	22	14
F_EURTRY0324	29.03.2024	34.8065	34.7286	0.22 %	0.08	34.8220	34.7895	61	2,123,130	430	0	51	14
F_EURUSD0224	29.02.2024	1.0790	1.0764	0.24 %	0.00	1.0805	1.0775	2,380	78,348,060	32,206	-1,223	22	4
F_EURUSD0324	29.03.2024	1.0807	1.0767	0.37 %	0.00	1.0815	1.0790	173	5,699,372	1,950	-110	51	4
F_GBPUSD0224	29.02.2024	1.2631	1.2564	0.53 %	0.01	1.2640	1.2602	28	1,078,691	93	-26	22	5
F_GBPUSD0324	29.03.2024	1.2620	1.2567	0.42 %	0.01	1.2622	1.2617	2	76,998	9	-2	51	5
F_RUBTRY0224	29.02.2024	0.0000	0.0000	0.00 %	0.00	0.0000	0.0000					22	21
F_RUBTRY0324	29.03.2024	0.0000	0.0000	0.00 %	0.00	0.0000	0.0000					51	21
F_USDTRY0224	29.02.2024	31.2474	31.2410	0.02 %	0.01	31.2569	31.2190	41,003	1,281,276,971	914,011	-18,149	22	14
F_USDTRY0324	29.03.2024	32.2106	32.2190	-0.03 %	-0.01	32.2322	32.2093	13,740	442,661,516	427,021	1,401	51	14
F_P_USDTRY0224	29.02.2024	0.0000	0.0000	0.00 %	0.00	0.0000	0.0000					22	14
F_P_USDTRY0324	29.03.2024	0.0000	0.0000	0.00 %	0.00	0.0000	0.0000					51	14
KIYMETLİ MADEN KONTRATLARI													
F_XAUTRYM0224	29.02.2024	2,058.940	2,049.830	0.44 %	9.11	2,062.000	2,049.100	36,516	75,005,287	1,018,867	-9,218	22	14
F_XAUTRYM0424	30.04.2024	2,220.240	2,209.330	0.49 %	10.91	2,222.960	2,209.100	9,623	21,300,454	116,391	2,537	83	14
F_XAUUSD0224	29.02.2024	2,050.600	2,042.000	0.42 %	8.60	2,053.350	2,039.700	7,870	491,077,799	74,256	-2,253	22	8
F_XAUUSD0424	30.04.2024	2,070.650	2,062.250	0.41 %	8.40	2,073.800	2,061.500	633	39,922,141	3,482	-34	83	8
PAY VADELİ													
F_AEFES0224	29.02.2024	159.130	159.200	-0.04 %	-0.07	162.260	158.000	7,295	116,565,772	12,553	-736	22	16
F_AEFES0324	29.03.2024	164.680	164.560	0.07 %	0.12	166.400	164.100	121	2,001,527	390	17	51	16
F_AKBNK0224	29.02.2024	41.630	42.120	-1.16 %	-0.49	42.790	41.450	303,912	1,275,895,957	300,899	-3,439	22	16
F_AKBNK0324	29.03.2024	41.650	41.780	-0.31 %	-0.13	42.470	41.380	9,914	41,297,628	13,385	5,959	51	16
F_AKSEN0224	29.02.2024	39.870	38.550	3.42 %	1.32	40.060	38.280	18,780	73,581,842	31,344	-2,269	22	15
F_AKSEN0324	29.03.2024	41.170	39.940	3.08 %	1.23	41.260	39.900	163	661,595	752	20	51	15
F_ALARK0224	29.02.2024	119.470	119.880	-0.34 %	-0.41	121.300	118.200	16,467	196,917,514	41,930	737	22	17
F_ALARK0324	29.03.2024	123.110	123.770	-0.53 %	-0.66	125.000	122.300	976	12,054,614	853	-12	51	17
F_ARCLK0224	29.02.2024	160.530	152.710	5.12 %	7.82	160.700	152.150	25,754	403,999,384	23,210	3,271	22	15
F_ARCLK0324	29.03.2024	163.450	155.810	4.90 %	7.64	163.700	154.690	269	4,276,316	552	-13	51	15
F_ASELS0224	29.02.2024	52.670	53.630	-1.79 %	-0.96	54.110	52.500	92,207	491,560,438	148,821	99	22	16
F_ASELS0324	29.03.2024	54.480	55.460	-1.77 %	-0.98	55.750	54.350	813	4,471,768	3,954	420	51	16
F_ASTOR0224	29.02.2024	131.640	128.020	2.83 %	3.62	135.460	127.200	54,669	720,571,574	34,505	3,905	22	19
F_ASTOR0324	29.03.2024	133.690	130.150	2.72 %	3.54	137.530	129.800	611	8,154,574	1,082	154	51	19
F_BIMAS0224	29.02.2024	383.350	385.450	-0.54 %	-2.10	389.500	376.600	11,480	439,000,955	20,380	2,067	22	15
F_BIMAS0324	29.03.2024	394.440	398.880	-1.11 %	-4.44	400.000	389.600	558	22,046,815	402	83	51	15
F_DOHOL0224	29.02.2024	13.910	13.980	-0.50 %	-0.07	14.110	13.800	158,777	221,550,377	405,030	-15,218	22	17
F_DOHOL0324	29.03.2024	14.450	14.440	0.07 %	0.01	14.580	14.320	3,211	4,637,198	10,419	2,710	51	17
F_ECILC0224	29.02.2024	51.410	51.880	-0.91 %	-0.47	52.190	51.170	4,165	21,445,704	16,845	-589	22	17
F_ECILC0324	29.03.2024	52.950	53.460	-0.95 %	-0.51	53.650	52.830	127	674,001	409	-26	51	17
F_EKGYO0224	29.02.2024	10.610	10.750	-1.30 %	-0.14	10.800	10.520	613,530	652,567,652	1,678,014	51,545	22	16
F_EKGYO0324	29.03.2024	10.950	11.070	-1.08 %	-0.12	11.110	10.880	12,342	13,570,939	30,851	3,188	51	16
F_ENJSA0224	29.02.2024	57.540	57.870	-0.57 %	-0.33	58.830	57.360	25,158	146,110,174	47,421	-3,230	22	16
F_ENJSA0324	29.03.2024	59.610	59.850	-0.40 %	-0.24	60.680	59.400	441	2,644,745	1,176	135	51	16
F_ENKAI0224	29.02.2024	40.510	40.050	1.15 %	0.46	41.050	39.900	68,955	279,098,757	86,587	-672	22	17
F_ENKAI0324	29.03.2024	41.860	41.430	1.04 %	0.43	42.350	41.220	798	3,347,004	6,282	79	51	17
F_EREGL0224	29.02.2024	46.310	45.570	1.62 %	0.74	46.790	45.580	289,001	1,341,745,942	343,135	-2,121	22	15
F_EREGL0324	29.03.2024	47.950	47.220	1.55 %	0.73	48.420	47.100	5,756	27,797,337	9,032	3,594	51	15
F_FROTO0224	29.02.2024	942.620	955.350	-1.33 %	-12.73	957.880	936.600	3,037	286,762,169	4,323	338	22	16
F_FROTO0324	29.03.2024	936.740	949.190	-1.31 %	-12.45	943.400	926.790	78	7,301,684	214	39	51	16
F_GARAN0224	29.02.2024	65.890	66.830	-1.41 %	-0.94	67.430	65.730	102,818	683,448,774	99,590	1,440	22	16
F_GARAN0324	29.03.2024	68.200	68.910	-1.03 %	-0.71	69.440	67.910	731	5,001,484	1,591	8	51	16
F_GUBRF0224	29.02.2024	147.610	146.270	0.92 %	1.34	151.730	146.100	19,504	290,684,187	20,084	-1,447	22	20
F_GUBRF0324	29.03.2024	153.410	151.660	1.15 %	1.75	156.770	151.950	1,399	21,752,757	1,746	1,266	51	20
F_HALKB0224	29.02.2024	13.670	13.820	-1.09 %	-0.15	13.900	13.590	96,357	132,265,584	210,234	10,931	22	19
F_HALKB0324	29.03.2024	14.130	14.290	-1.12 %	-0.16	14.360	14.080	376	534,043	3,650	194	51	19
F_HEKTS0224	29.02.2024	17.530	17.880	-1.96 %	-0.35	17.940	17.280	83,896	146,689,835	174,275	8,939	22	20
F_HEKTS0324	29.03.2024	18.060	18.440	-2.06 %	-0.38	18.500	17.860	2,001	3,628,045	9,555	1,177	51	20
F_ISCTR0224	29.02.2024	26.510	26.820	-1.16 %	-0.31	27.300	26.360	397,634	1,065,467,722	573,411	-1,786	22	17
F_ISCTR0324	29.03.2024	27.320	27.630	-1.12 %	-0.31	28.130	27.240	3,138	8,621,330	31,712	1,182	51	17
F_ISGYO0224	29.02.2024	18.120	18.390	-1.47 %	-0.27	18.450	18.070	12,647	23,084,249	68,036	-208	22	17
F_ISGYO0324	29.03.2024	18.780	18.980	-1.05 %	-0.20	19.060	18.730	277	523,140	939	52	51	17

Sözleşme Kodu	Vade Ayı	Uzlaşma Fiyatı	Önceki Uzlaşma Fiyatı	Değişim	Değişim Puan	Gün İçi Yüksek	Gün İçi Düşük	İşlem Miktarı	İşlem Hacim	Açık Pozisyon	Açık Pozisyon Değişimi	Vadeye Kalan Gün Sayısı	Takasbank Başlangıç Teminatı %
PAY VADELİ													
F_KARSN0224	29.02.2024	10.000	10.100	-0.99 %	-0.10	10.190	9.950	21,302	21,442,240	46,552	-3,130	22	17
F_KARSN0324	29.03.2024	10.340	10.440	-0.96 %	-0.10	10.530	10.320	412	430,672	4,686	91	51	17
F_KCHOL0224	29.02.2024	173.060	174.990	-1.10 %	-1.93	176.230	172.040	46,226	804,648,293	83,695	750	22	17
F_KCHOL0324	29.03.2024	179.180	181.190	-1.11 %	-2.01	182.030	178.000	1,448	26,043,323	3,870	556	51	17
F_KONTR0224	29.02.2024	271.870	257.310	5.66 %	14.56	279.250	257.160	17,265	467,599,478	7,310	556	22	19
F_KONTR0324	29.03.2024	277.900	265.370	4.72 %	12.53	286.030	265.890	375	10,443,139	342	62	51	19
F_KOZAA0224	29.02.2024	51.750	52.290	-1.03 %	-0.54	53.330	51.590	30,199	158,102,164	46,203	467	22	16
F_KOZAA0324	29.03.2024	53.590	54.000	-0.76 %	-0.41	55.050	53.350	1,670	9,093,063	1,342	-1,024	51	16
F_KOZAL0224	29.02.2024	21.120	21.310	-0.89 %	-0.19	21.610	20.820	185,416	393,760,194	330,194	18,035	22	20
F_KOZAL0324	29.03.2024	21.770	21.990	-1.00 %	-0.22	22.940	21.520	4,273	9,378,353	10,930	1,621	51	20
F_KRDMD0224	29.02.2024	28.920	28.920	0.00 %	0.00	29.600	28.880	189,402	553,637,969	187,640	-14,216	22	19
F_KRDMD0324	29.03.2024	29.900	29.930	-0.10 %	-0.03	30.500	29.840	2,030	6,117,468	7,130	380	51	19
F_MGROS0224	29.02.2024	441.060	451.750	-2.37 %	-10.69	455.500	440.400	3,530	157,418,592	7,571	62	22	17
F_MGROS0324	29.03.2024	456.960	463.990	-1.52 %	-7.03	469.500	456.210	74	3,414,451	294	28	51	17
F_ODAS0224	29.02.2024	9.960	9.820	1.43 %	0.14	10.080	9.810	323,251	321,116,286	556,299	35,766	22	17
F_ODAS0324	29.03.2024	10.310	10.170	1.38 %	0.14	10.410	10.160	1,958	2,010,590	14,397	280	51	17
F_OYAKC0224	29.02.2024	66.410	65.200	1.86 %	1.21	67.200	64.520	41,513	273,938,235	43,321	1,275	22	17
F_OYAKC0324	29.03.2024	68.280	67.030	1.86 %	1.25	69.050	66.500	705	4,788,268	1,207	106	51	17
F_PETKM0224	29.02.2024	24.290	24.100	0.79 %	0.19	24.660	23.780	632,887	1,538,150,685	568,947	-18,949	22	16
F_PETKM0324	29.03.2024	25.040	24.880	0.64 %	0.16	25.400	24.570	11,123	28,182,572	13,637	3,650	51	16
F_PGSUS0224	29.02.2024	800.020	809.030	-1.11 %	-9.01	814.000	799.350	4,505	362,111,848	10,991	376	22	17
F_PGSUS0324	29.03.2024	828.750	839.330	-1.26 %	-10.58	840.180	827.950	468	38,858,172	650	-248	51	17
F_SAHOL0224	29.02.2024	82.480	79.270	4.05 %	3.21	83.110	79.000	195,671	1,598,319,493	184,186	-50,230	22	15
F_SAHOL0324	29.03.2024	85.390	82.050	4.07 %	3.34	85.850	81.900	8,047	68,287,138	4,406	-4,710	51	15
F_SASA0224	29.02.2024	40.300	40.810	-1.25 %	-0.51	41.300	40.210	111,545	454,729,562	101,988	-497	22	18
F_SASA0324	29.03.2024	41.440	42.060	-1.47 %	-0.62	42.480	41.360	2,324	9,733,279	1,681	-1,379	51	18
F_SISE0224	29.02.2024	51.790	51.420	0.72 %	0.37	52.560	51.360	116,037	604,369,223	151,390	2,003	22	17
F_SISE0324	29.03.2024	53.620	53.250	0.69 %	0.37	54.350	53.350	4,987	27,085,410	16,373	2,964	51	17
F_SKBK0224	29.02.2024	4.970	5.050	-1.58 %	-0.08	5.090	4.950	79,472	39,797,044	124,863	5,669	22	18
F_SKBK0324	29.03.2024	5.140	5.190	-0.96 %	-0.05	5.240	5.140	10,982	5,725,993	26,638	10,440	51	18
F_SOKM0224	29.02.2024	70.680	70.600	0.11 %	0.08	71.930	69.980	23,830	169,199,136	50,807	-1,296	22	16
F_SOKM0324	29.03.2024	73.010	72.690	0.44 %	0.32	74.000	72.210	670	4,905,464	1,259	192	51	16
F_TAVHL0224	29.02.2024	156.790	151.680	3.37 %	5.11	157.600	151.320	9,615	148,507,105	30,985	-132	22	17
F_TAVHL0324	29.03.2024	161.230	156.260	3.18 %	4.97	161.870	156.390	279	4,419,539	510	69	51	17
F_TCELL0224	29.02.2024	70.120	71.290	-1.64 %	-1.17	71.600	69.900	69,891	492,510,037	188,521	6,497	22	15
F_TCELL0324	29.03.2024	72.610	73.700	-1.48 %	-1.09	73.970	72.230	5,110	37,483,607	7,339	3,105	51	15
F_THYAO0224	29.02.2024	294.520	298.950	-1.48 %	-4.43	299.950	294.100	45,372	1,344,103,047	111,989	2,260	22	16
F_THYAO0324	29.03.2024	304.540	309.220	-1.51 %	-4.68	310.000	304.470	2,577	79,574,796	5,385	2,060	51	16
F_TKFEN0224	29.02.2024	46.380	46.540	-0.34 %	-0.16	47.400	46.030	20,895	97,536,589	43,673	-1,607	22	17
F_TKFEN0324	29.03.2024	47.780	48.100	-0.67 %	-0.32	49.040	47.000	3,952	19,423,019	5,246	3,291	51	17
F_TOASO0224	29.02.2024	261.110	263.340	-0.85 %	-2.23	264.930	259.220	7,735	202,120,529	25,693	-521	22	15
F_TOASO0324	29.03.2024	259.140	261.280	-0.82 %	-2.14	261.050	256.520	336	8,682,818	1,135	52	51	15
F_TSKB0224	29.02.2024	8.940	8.500	5.18 %	0.44	8.990	8.440	208,455	182,280,857	241,577	-5,783	22	19
F_TSKB0324	29.03.2024	8.950	8.570	4.43 %	0.38	8.970	8.500	4,646	4,055,908	4,846	-1,384	51	19
F_TTKOM0224	29.02.2024	33.080	33.930	-2.51 %	-0.85	34.130	32.790	108,510	363,588,459	171,043	-2,903	22	18
F_TTKOM0324	29.03.2024	34.080	35.060	-2.80 %	-0.98	35.400	33.960	3,395	11,865,824	7,177	2,064	51	18
F_TUPRS0224	29.02.2024	158.670	158.410	0.16 %	0.26	161.850	157.870	49,568	793,211,559	55,768	4	22	16
F_TUPRS0324	29.03.2024	159.410	155.150	2.75 %	4.26	160.590	155.150	1,016	16,137,193	3,885	144	51	16
F_VAKBN0224	29.02.2024	14.600	15.000	-2.67 %	-0.40	15.040	14.560	175,893	258,306,758	342,477	22,629	22	17
F_VAKBN0324	29.03.2024	15.120	15.520	-2.58 %	-0.40	15.690	15.090	1,776	2,691,287	10,157	1,446	51	17
F_VESTL0224	29.02.2024	79.280	74.640	6.22 %	4.64	80.020	75.000	194,444	1,512,439,126	60,305	1,229	22	17
F_VESTL0324	29.03.2024	81.860	76.940	6.39 %	4.92	82.330	77.510	6,246	50,102,503	2,035	600	51	17
F_YKBNK0224	29.02.2024	23.210	23.450	-1.02 %	-0.24	23.610	23.040	440,977	1,029,982,751	805,004	1,178	22	16
F_YKBNK0324	29.03.2024	23.380	23.540	-0.68 %	-0.16	23.650	23.150	1,683	3,937,214	16,401	578	51	16

*Takasbank pozisyon limitlerine ulaşmak için [tıklayınız](#).

**Gedik Yatırım Menkul Değerler A.Ş. - Yatırım Danışmanlığı Birimi**

Ünvan : Gedik Yatırım Menkul Değerler A.Ş.

Adres : Altayçeşme Mah. Çamlı Sok. Ofis Park Maltepe No:21/4 Kat:10-11-12 Maltepe/İstanbul

Tel : (0216) 453 0053

E-Posta : vadeli@gedik.com

***Gedik Yatırım VİOP Bülteni, Genel Yatırım Tavsiyesi Kapsamında Yatırım Danışmanlığı Birimi Tarafından Hazırlanmaktadır.**

YASAL UYARI

Burada yer alan bilgiler Gedik Yatırım tarafından bilgilendirme amacıyla hazırlanmıştır. Yatırım sinyal, bilgi, yorum ve tavsiyeleri yatırım danışmanlığı kapsamında değildir. Yatırım danışmanlığı hizmeti; aracı kurumlar, portföy yönetim şirketleri, mevduat kabul etmeyen bankalar ile müşteri arasında imzalanacak yatırım danışmanlığı sözleşmesi çerçevesinde sunulmaktadır. Burada yer alan sinyal, yorum ve tavsiyeler, herhangi bir yatırım aracının alım satım önerisi ya da getiri vaadi olarak yorumlanmamalıdır. Bu görüşler mali durumunuz ile risk ve getiri tercihlerinize uygun olmayabilir ve sadece burada yer alan bilgilere ve sinyallere dayanarak yatırım kararı verilmesi beklentilerinize uygun sonuçlar doğurmayabilir. Burada yer alan sinyaller, fiyatlar, veriler ve bilgilerin tam ve doğru olduğu garanti edilemez; içerik, haber verilmeksizin değiştirilebilir. Tüm sinyal ve veriler, Gedik Yatırım tarafından güvenilir olduğuna inanılan kaynaklardan alınmıştır. Bu sinyal ve kaynakların kullanılması nedeni ile ortaya çıkabilecek hatalardan ve zararlardan Gedik Yatırım sorumlu değildir.

Genel Müdürlük

Altayçeşme Mah. Çamlı Sok. Ofis Park Maltepe No:21/4 Kat:10-11-12 Maltepe/İstanbul/Türkiye Tel: (0216) 453 00 00 (pbx) Faks: (0216) 377 11 36

Alanya

Şekerhane Mah. Atatürk Cad.(Hancı Pastanesi Üstü) Balta İş Hanı 1100 Sok. Dış Kapı No : 9 İç Kapı No : 206 Alanya - Antalya Tel: (0242) 519 23 17 (pbx) Faks: (0242) 513 93 81

Adana-Seyhan

Çınarlı Mah. Ziyapaşa Bulvarı No: 78 Güneş Ziyapaşa İş Merkezi Kat :5 No :504 Seyhan/ADANA Tel: (0322) 355 03 50 (pbx) Faks: (0322) 290 35 26

Afyon

Dumlupınar Mahallesi Süleyman Gönçer Caddesi No: 8 ATSO İş Merkezi Kat: 3 İç Kapı No: 7 Merkez - AFYONKARAHİSAR Tel: (0272) 999 14 09 (pbx) Faks:

Ankara - Çankaya

Simon Bolivar Cad. No: 8/6 Çankaya/ANKARA Tel: (0312) 438 27 00 (pbx) Faks: (0312) 438 27 47

Ankara - Kızılay

Mustafa Kemal Mah. 2157 Sk. Dış Kapı No : 2 İç Kapı No : 11 Çankaya/ ANKARA Tel: (0312) 232 09 49 (pbx) Faks: (0312) 232 09 49

Antalya

Elmalı Mah. Cumhuriyet Cad. Dış Kapı No : 40 Gültekin İşhanı Kat: 3 İç Kapı No : 301 Muratpaşa / ANTALYA Tel: (0242) 248 35 20 (pbx) Faks: (0242) 244 29 10

Aydın

Hasanefendi-Ramazan Paşa Mah. İstiklal Cad. Dış Kapı No : 23 İç Kapı No : 1 Efeler/AYDIN Tel: (0256) 999 17 87 (pbx) Faks:

Aydın - Kuşadası

Türkmen mah. Atatürk Bulvarı Belvü Sitesi C Blok Kat 2 Daire 3 Kuşadası /AYDIN Tel: (0256) 618 44 77 (pbx) Faks: (0256) 618 44 91

Aydın - Nazilli

Altıntaş Mah. İstasyon Bulvarı No:19 Kat:4 Daire:12 Nazilli / AYDIN Tel: (0256) 314 15 98 (pbx) Faks: (0256) 315 88 52

Bağdat Caddesi Private

Caddebostan Mah. Kantarcı Rıza Sk. Dış Kapı No:1 K:4 İç Kapı No:8 Kadıköy / İSTANBUL Tel: (0216) 453 01 05 (pbx) Faks: (0216) 411 23 54

Balıkesir

Eski Kuyumcular Mah. Anafartalar Cad. Acarlar İş Merkezi Dış Kapı No : 23 İç Kapı No : 1 Karesi - BALIKESİR Tel: (0266) 999 12 40 (pbx) Faks:

Bandırma

Dere Mah. Ordu Cad. Kapı No:3 İç Kapı No:2 Bandırma/ BALIKESİR Tel: (0226) 999 10 75 (pbx) Faks:

Bodrum

Taşyaka Mah. Ölüdeniz (TSY) Cad. No : 21 İç Kapı No : 3 Fethiye / Muğla Tel: (0252) 319 54 80 (pbx) Faks:

Bursa

İhsaniye Mah. İlnur Sok. Dış Kapı No: 1D İç Kapı No: 8 Nilüfer/Bursa Tel: (0224) 220 51 50 (pbx) Faks: (0224) 220 50 99

Bursa - Nilüfer

Odunluk Mah. Liman Cad. No:7 Nilüfer / BURSA Tel: (0224) 453 22 30 (pbx) Faks: (0224) 451 79 66

Çanakkale

Kemalpaşa Mah. Şair Ece Ayhan Meydanı Dış Kapı No: 22 Kat: 2 İç Kapı No:2 Merkez / ÇANAKKALE Tel: (0286) 999 17 02 (pbx) Faks:

Çorlu

Zafer Mah. Cumhuriyet Bulvarı Dış Kapı No:9T1 İç Kapı No:114 Çorlu TEKİRDAĞ Tel: (0282) 888 96 20 (pbx) Faks:

Çorum - Merkez

Yavruturna Mah. 1. Maliye Sok. No: 1 Kat: 4 D: 22 Çorum Tel: (0364) 211 11 45 (pbx) Faks: (0364) 201 05 63

Denizli - Merkez

Saraylar Mah. İkinci Ticari Yol Sok.No:24 Kat:4 D:8 DENİZLİ Tel: (0258) 263 80 15 (pbx) Faks: (0258) 241 91 01

Edirne - Merkez

İstasyon Mah. Hakim Çağlar Işık Cad. Dış Kapı No : 1 İç Kapı No : 30 Merkez / Edirne Tel: (0284) 212 25 30 (pbx) Faks: (0284) 213 37 78

Elazığ - Merkez

Cumhuriyet Mah. Beyzade Efendi Bulvarı Temizer Apt. NO:1/3 A Blok Merkez / Elazığ Tel: (0424) 234 57 40 (pbx) Faks:

Eskişehir - Merkez

Akarbaşı Mah. Atatürk Bulvarı No : 77 A Odunpazarı / ESKİŞEHİR Tel: (0222) 230 09 08 (pbx) Faks: (0222) 220 37 02

Etiler Private

Etiler Mah. Yıldız Çiçeği Sok. No:11 Beşiktaş/İstanbul Tel: (0212) 999 50 11 (pbx) Faks:

Gaziantep

İncili Pınar Mah. Nail Bilen Cad. Uğur Plaza Sitesi Uğur Plaza Blok No: 5 İç Kapı No: 35 Şehitkamil / Gaziantep Tel: (0342) 909 01 54 (pbx) Faks:

İstanbul - Ataşehir

Barbaros Mah. İhlamur Bulvarı Sarıcaç Sok. Ağaoğlu My Prestige No:1 D: 12-13 Ataşehir/ İSTANBUL Tel: (0216) 560 37 00 (pbx) Faks: (0216) 688 67 86

İstanbul - Bakırköy

Cevizlik Mah. Muhasebeci Sok. Neşe Han No: 1 Kat:3 Bakırköy/İSTANBUL Tel: (0212) 660 85 25 (pbx) Faks: (0212) 570 03 03

İstanbul - Kapalıçarşı

Kürkçüler Sk. No: 25 Eminönü/Kapalıçarşı/İSTANBUL Tel: (0212) 513 40 01 (pbx) Faks: (0212) 527 16 86

İstanbul - Maltepe

Bağlarbaşı Mah. Bağdat Caddesi. Gedik İş Merkezi A Blok No: 414 Kat: 2 Daire: 22 İSTANBUL Tel: (0216) 399 00 42 (pbx) Faks: (0216) 399 18 17

İstanbul - Şişli

Esentepe Mah. Büyükdere Cad. Dış Kapı N201 Loft Residence İç Kapı N 50 Şişli /İSTANBUL Tel: (0212) 385 42 00 (pbx) Faks: (0212) 283 92 80

İstanbul - Ümraniye

İnkılap Mah. Küçüksu Cad. Çeşminaz Sok. NO:2/7 Kat:3 Ümraniye Tel: (0216) 461 33 90 (pbx) Faks: (0216) 461 33 69

İzmir

Akdeniz Mah. Akdeniz Cad. Dış Kapı No : 1 İç Kapı No : 303 Konak / İZMİR Tel: (0232) 465 10 20 (pbx) Faks: (0232) 464 66 22

Karabük - Merkez

Bayır Mah. Menderes Cad. Çebioğlu Twin Towers B Blok Dış Kapı No :2 İç Kapı No : 107 Merkez / Karabük Tel: (0370) 502 15 90 (pbx) Faks: (0370) 502 15 93

Kayseri

Hunat Mah. Postalar Geçidi Sok. Ak Plaza Dış Kapı No :1 İç Kapı No : 206 Melikgazi - Kayseri Tel: (0352) 221 36 29 (pbx) Faks:

Kocaeli - Gebze

Hacı Halil Mah. Hükümet Cad. No: 95 Gebze/KOCAELİ Tel: (0262) 642 34 00 (pbx) Faks: (0262) 641 82 01

Kocaeli - İzmit Şubesi

Körfez Mahallesi Ankara Karayolu Cad. Dış Kapı No : 123/ 2 İç Kapı No : 9 İzmit / Kocaeli Tel: (0262) 999 18 14 (pbx) Faks: (0216) 377 11 36

Konya - Selçuklu

Beyazıt Mahallesi, Hüsnü Aşk Sok. Bezirci İş Merkezi Kat:4 D:403 Selçuklu / KONYA Tel: (0332) 238 59 60 (pbx) Faks: (0332) 238 59 75

Malatya - Battalgazi

Büyük Hüseyin Bey Mah. Atatürk Cad. Anadolu İş Merkezi K: 3 No: 23 D: 9-10-11 Battalgazi / MALATYA Tel: (0422) 325 62 67 (pbx) Faks: (0422) 322 23 72

Manisa - Merkez

Anafartalar Mah. Mustafa Kemal Paşa Cad. Kamil Mentş Apt. No: 34/1 MANİSA Tel: (0236) 239 42 98 (pbx) Faks: (0236) 239 43 02

Mersin - Akdeniz

Mahudiye Mah. Atatürk Cad. Adil Kanun İş Hanı Kat: 2 Akdeniz / MERSİN Tel: (0324) 238 18 18 (pbx) Faks: (0324) 231 22 52

Muğla - Fethiye

Babatışı Mah. 774. Sok. No.2 Fethiye / Muğla Tel: (0252) 612 07 60 (pbx) Faks: (0252) 612 36 46

Ordu - Altınordu

Düz Mah. Yıldırım Cad. Dış Kapı No : 4 İç Kapı No : 503 Altınordu / ORDU Tel: (0452) 222 07 49 (pbx) Faks: (0452) 220 07 50

Sakarya - Adapazarı

Tiğçılar Mah. Yenicami Sok. Dış Kapı No:5 İç Kapı No: 201 Adapazarı- Sakarya Tel: (0264) 279 83 89 (pbx) Faks: (0264) 281 03 88

Samsun - İlkadım

Hançerli Mah. Dervişzade Sok. Albayrak İş Merkezi No :5 Kat:6 İç Kapı No :5 İlkadım /Samsun Tel: (0362) 431 63 43 (pbx) Faks: (0362) 431 33 89

Trabzon - Ortahisar

Kemer kaya Mah. K.Maraş Cad. Ticaret Mektep Sk. Ustaömeroğlu İş Merkezi No: 9/9 Ortahisar/TRABZON Tel: (0462) 326 09 97 (pbx) Faks: (0462) 326 38 67

Uşak - Merkez

İsmetpaşa Cad. No: 45 K: 2 Mavi Plaza UŞAK Tel: (0276) 227 27 44 (pbx) Faks: (0276) 227 27 37

Yeşilyurt Private Şube

Yeşilyurt Mah. Sipahioğlu Cad. No : 14 İç Kapı No : 5 Bakırköy / İSTANBUL Tel: (0000) 000 00 00 (pbx) Faks:

Yeşilyurt Private Şubesi

Yeşilyurt Mah. Sipahioğlu Cad. No : 14 İç Kapı No : 5 Bakırköy / İSTANBUL Tel: (0212) 999 98 95 (pbx) Faks:

Zonguldak - Ereğli

Müftü Mah. Eski Çarşı Eski Çarşı No:24 A Çarşı İş Merkezi 7 Kat:26 No:26