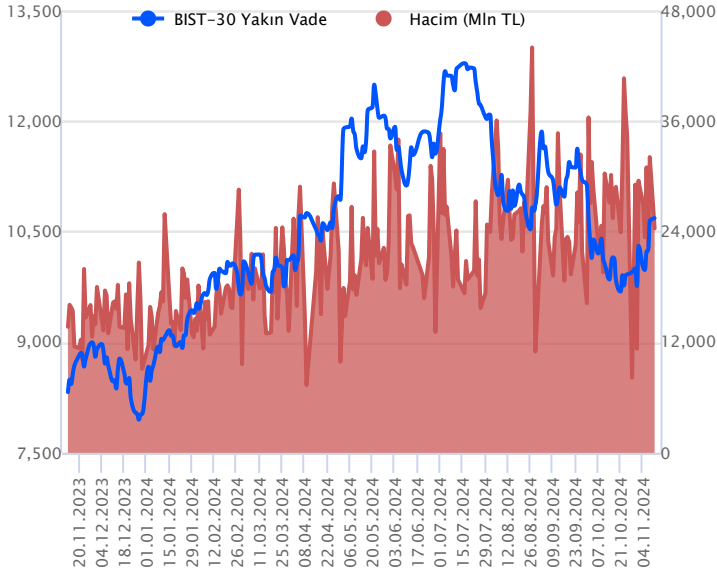


Sözleşme Kodu	Vade Ayı	Uzlaşma Fiyatı	Önceki Uzlaşma Fiyatı	Değişim	Değişim Puanı	Gün İçi Yüksek	Gün İçi Düşük	İşlem Miktarı	İşlem Hacim	Açık Pozisyon	Açık Pozisyon Değişimi	Vadeye Kalan Gün Sayısı	Takasbank Başlangıç Teminatı %
ENDEKS KONTRATLARI													
F_XU0300225	28.02.2025	11,269.50	11,198.25	0.64 %	71.25	11,329.75	11,163.50	1,854.00	208,213,215.00	3,555.00	64.00	109	12
F_XU0301224	31.12.2024	10,698.50	10,623.25	0.71 %	75.25	10,765.75	10,576.50	228,492.00	24,352,208,792.50	544,640.00	8,379.00	50	12

BIST 30 Yakın Vadeli Kontratı



Aralık vadeli endeks sözleşmesi 10.576,50 – 10.765,75 seviyeleri arasında hareket ederek günü %0,71 oranında bir yükselişle 10.698,50 uzlaşma fiyatından tamamladı. Cuma günü güçlü yükselişlerin kaydedildiği sözleşmede yeni haftanın ilk işlem gününde dalgalı seyirle birlikte pozitif havanın korunduğu bir fiyatlamaya takip edildi. Akşam seans kapanışı da 10.683,00 puandan gerçekleşti. ABD borsaları günü sınırlı yükselişlerle tamamlarken, ABD vadelilerinde bu sabah yatay bir seyir etkili oluyor. Asya piyasalarında genel olarak hafif satıcı bir fiyatlamaya hâkim. Avrupa vadeli ve CFD endeksleri hafif satıcı açılışlara işaret ediyor. Aralık vadeli endeks sözleşmesinin güne hafif satıcı bir başlangıç yapmasını bekliyoruz.

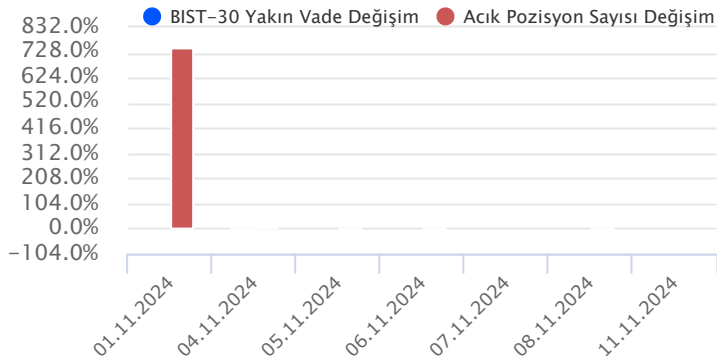
Psikolojik öneme sahip 10.500 üzerinde kalıcılık korunduğu süreçte yukarı yönlü denemelerin etkisini sürdürebileceği sözleşmede kısa vadede 10.700 – 10.750 aralığı ilk güçlü direnç bölgesidir. Bu bölge üzerinde 10.810 – 10.870 - 10.920 ve 11.000 seviyeleri direnç konumunda bulunmaktadır. Kâr satışlarının gözlenmesi halinde ise 10.630 ve 10.600 seviyeleri ilk destek noktaları olup, devamında 10.550 – 10.500 aralığı destek bölgesi olarak önem kazanacaktır. 10.500 desteği altındaki kapanışlarda düzeltme eğiliminin hız kazanabileceği sözleşmede 10.450 – 10.400 – 10.325 ve 10.240 seviyelerine doğru geri çekilmeler gündeme gelebilir.

Endeks - 30 Yakın Vade Aracı Kurum Dağılımı Günlük Değişim					
Long			Short		
Kurum	Net Lot	Pay (%)	Kurum	Net Lot	Pay (%)
Garanti BBVA	4.977	22	Bank of America	8.588	38
QNB Yatırım Menkul	3.301	14	İş Yatırım	3.618	16
HSBC Yatırım	3.177	14	Ak Yatırım	3.252	14
Phillip Capital	2.278	10	İnfo Yatırım	1.979	9
Ünlü Menkul	2.214	10	Piramit Menkul	1.655	7
Diğer	6.941	30	Diğer	3.796	17

İlk 5 Kurum Satım Ağırlıklı

Endeks - 30 Yakın Vade Aracı Kurum Dağılımı Tüm Vade					
Long			Short		
Kurum	Net Lot	Pay (%)	Kurum	Net Lot	Pay (%)
Teb Yatırım	75.296	27	İş Yatırım	207.102	75
Yapı Kredi Yatırım	63.068	23	Bank of America	53.763	19
Vakıf Yatırım	28.179	10	Garanti BBVA	6.573	2
Halk Yatırım	14.144	5	HSBC Yatırım	5.556	2
İnfo Yatırım	13.589	5	Şeker Yatırım	2.396	1
Diğer	82.582	30	Diğer	1.468	1

İlk 5 Kurum Satım Ağırlıklı

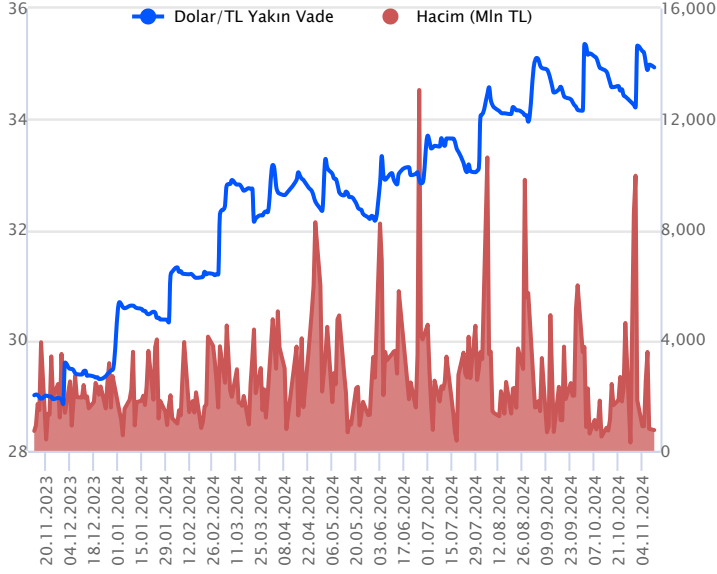


Fiyat (%) Açık Pozisyon (%) Yorum

Artış	Artış	Yükselişin devamlılığı için sinyal olarak kabul edilebilir.
Artış	Azalış	Yükselişin desteklenmediğini gösterir.
Azalış	Artış	Düşüşlerin devamlılığı için sinyal olarak kabul edilebilir.
Azalış	Azalış	Düşüşlerin desteklenmediğini gösterir.

Sözleşme Kodu	Vade Ayı	Uzlaşma Fiyatı	Önceki Uzlaşma Fiyatı	Değişim	Değişim Puan	Gün İçi Yüksek	Gün İçi Düşük	İşlem Miktarı	İşlem Hacim	Açık Pozisyon	Açık Pozisyon Değişimi	Vadeye Kalan Gün Sayısı	Takasbank Başlangıç Teminatı %
DÖVİZ KONTRATLARI													
F_EURTRY1124	29.11.2024	37.2958	37.6820	-1.02 %	-0.39	37.7497	37.2349	1,328	49,736,994	4,085	-19	18	12
F_EURTRY1224	31.12.2024	38.5218	38.9523	-1.11 %	-0.43	38.8442	38.5002	379	14,635,594	5,943	6	50	12
F_EURUSD1124	29.11.2024	1.0659	1.0758	-0.92 %	-0.01	1.0735	1.0640	6,777	248,371,400	22,273	4,293	18	3
F_EURUSD1224	31.12.2024	1.0663	1.0777	-1.06 %	-0.01	1.0750	1.0656	4,693	171,753,375	5,140	-2,022	50	3
F_USDTRY1124	29.11.2024	34.9458	34.9922	-0.13 %	-0.05	35.0063	34.9087	21,497	751,251,667	1,066,856	4,364	18	13
F_USDTRY1224	31.12.2024	36.0979	36.1299	-0.09 %	-0.03	36.1399	36.0459	37,198	1,342,484,054	1,278,082	18,046	50	13

Dolar/TL Yakın Vadeli Kontratı



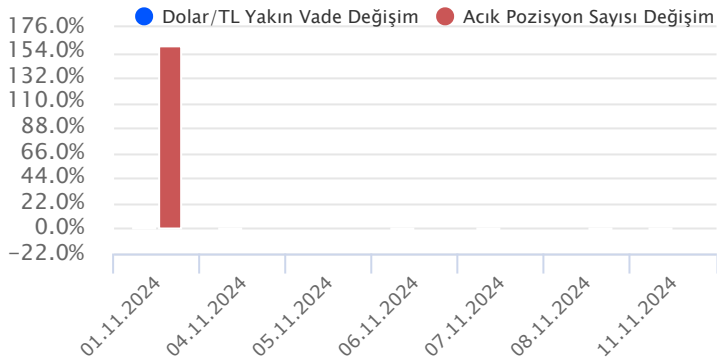
Kasım vadeli Dolar/TL sözleşmesi dün 34,9087 ile 35,0063 seviyeleri arasında dalgalanarak günü 0,23'lük düşüşle 34,9458 uzlaşma fiyatından tamamladı. Yurt içerisinde takvim etkisinden ve mevsimsellikten arındırılmış sanayi üretim endeksi eylülde aylık yüzde 1,6 oranında artış kaydederken, yıllık ise yüzde 2,4 oranında azalış kaydetti. Diğer taraftan eylül ayı işsizlik oranı yüzde 8,6 düzeyinde gerçekleşti. Verilerin fiyatlamalara etkisi olmadı diyebiliriz. Kurda yataya seyirler izlenirken, ABD'de Cumhuriyetçi aday D. Trump'ın seçimleri kazanması ile dolar endeksinde değerlenme devam ediyor. Bugün yurt içerisinde cari işlemler dengesi takip edilecek. ABD tarafında ise bazı Fed üyelerinin açıklamaları izlenecek. Son dönemde açıklanan verilerin fiyatlamalar üzerindeki etkisi sınırlı kalmakta. Dolar/TL spot kuru, bu sabah saat 08:20 itibarıyla 34,35'li seviyelerde yatay hareket ediyor. Dolar endeksi ise 105,60 civarında bulunuyor.

Dolar/TL Yakın Vade Aracı Kurum Dağılımı Günlük Değişim					
Long			Short		
Kurum	Net Lot	Pay (%)	Kurum	Net Lot	Pay (%)
Global Menkul	3.000	27	İş Yatırım	5.316	48
QNB Bank	2.350	21	Deniz Yatırım	1.789	16
İnfo Yatırım	2.279	21	GCM Yatırım	1.734	16
Yatırım Finansman	1.261	11	Yapı Kredi Yatırım	1.728	16
Oyak Yatırım	600	5	Venbey Yatırım	200	2
Diğer	1.543	14	Diğer	266	2

İlk 5 Kurum Satım Ağırlıklı

Dolar/TL Yakın Vade Aracı Kurum Dağılımı Tüm Vade					
Long			Short		
Kurum	Net Lot	Pay (%)	Kurum	Net Lot	Pay (%)
Akbank	323.636	32	İş Yatırım	751.652	74
Yapı ve Kredi	256.803	25	Bank of America	85.474	9
QNB Bank	149.367	15	QNB Yatırım Menkul	57.600	6
Teb Yatırım	92.926	9	Ak Yatırım	39.924	4
Global Menkul	49.378	5	İnfo Yatırım	26.460	3
Diğer	137.541	14	Diğer	48.541	5

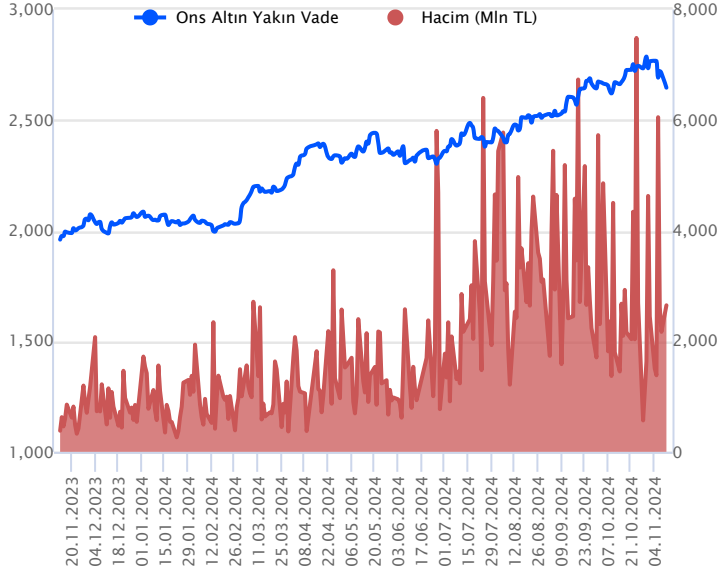
İlk 5 Kurum Satım Ağırlıklı



Fiyat (%)	Açık Pozisyon (%)	Yorum
Artış	Artış	Yükselişin devamlılığı için sinyal olarak kabul edilebilir.
Artış	Azalış	Yükselişin desteklenmediğini gösterir.
Azalış	Artış	Düşüşlerin devamlılığı için sinyal olarak kabul edilebilir.
Azalış	Azalış	Düşüşlerin desteklenmediğini gösterir.

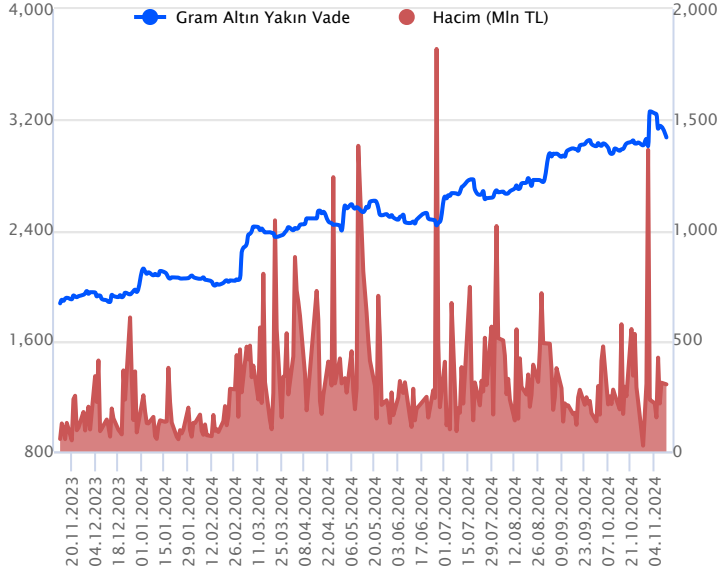
Sözleşme Kodu	Vade Ayı	Uzlaşma Fiyatı	Önceki Uzlaşma Fiyatı	Değişim	Değişim Puan	Gün İçi Yüksek	Gün İçi Düşük	İşlem Miktarı	İşlem Hacim	Açık Pozisyon	Açık Pozisyon Değişimi	Vadeye Kalan Gün Sayısı	Takasbank Başlangıç Teminatı %
ALTIN KONTRATLARI													
F_XAUTRYM0225	28.02.2025	3,298.700	3,380.570	-2.42 %	-81.87	3,367.910	3,289.130	7,140	23,786,334	33,837	3,183	109	12
F_XAUTRYM1224	31.12.2024	3,071.540	3,153.080	-2.59 %	-81.54	3,138.000	3,064.950	97,705	303,014,399	634,508	12,937	50	12
F_XAUUSD0225	28.02.2025	2,674.950	2,736.700	-2.26 %	-61.75	2,724.000	2,663.300	2,411	222,933,981	6,444	261	109	6
F_XAUUSD1224	31.12.2024	2,649.300	2,714.400	-2.40 %	-65.10	2,701.100	2,637.950	28,950	2,649,878,794	117,676	4,053	50	6

ONS ALTIN Yakın Vadeli Kontratı



Aralık vadeli ons altın sözleşmesi dün 2637,95-2701,10\$ arasında seyrederken, günü yüzde 2,40 düşüyle 2649,30\$ uzlaşma fiyatından kapattı. Spot piyasada saat 08:20 itibariyle ons altın 2608\$ seviyesinde izleniyor. Geçtiğimiz hafta ABD Başkanlık seçimi sonrasında altın fiyatlarındaki oynaklık sürüyor. Doların pozitif seyri, altın fiyatlarını baskılamaya devam ediyor. Bu süreçte oynaklıklara karşı dikkatli olunmasında fayda olacaktır. Bugün için sözleşmede 2626-2610-2590\$ destek noktaları olurken, yukarıda 2654-2670-2702 direnç noktaları olarak takip edilebilir. Minneapolis Fed Başkanı Kashkari konuşmasında, Fed ile yeni ABD Başkanı D. Trump arasındaki olası bir çatışmadan endişe duymadığını çünkü ABD'nin her iki büyük siyasi partisinin de enflasyonun düşmesini istediğini söyledi. Bugünün veri takviminde; ABD'de önemli bir veri akışı bulunmamaktadır. Fed üyelerinin konuşmaları yakından izleniyor. Faizle ilgili ve yeni Başkan Trump ile Fed arasındaki ilişkiye yönelik açıklamaları takip ediliyor. Sözleşmede olası oynaklığa karşı yatırımcıların aktif bir kar al/zarar durdur seviyesi belirleyerek hareket etmeleri daha sağlıklı olabilir.

GRAM ALTIN Yakın Vadeli Kontratı

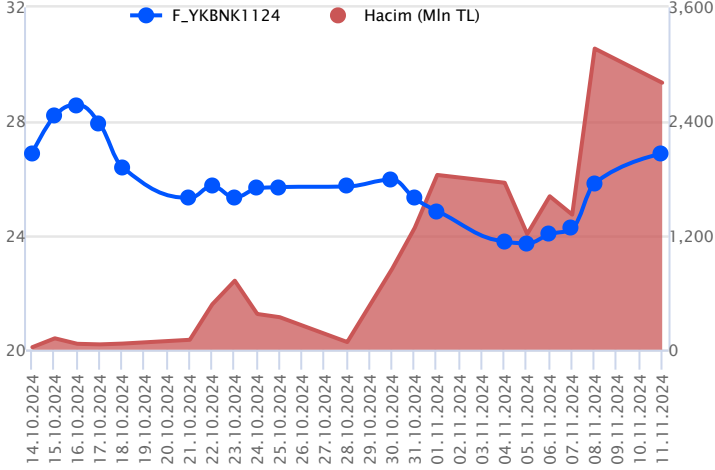


Aralık vadeli gram altın sözleşmesi dün 3064,95-3138,00TL arasında seyrederken, günü yüzde 2,59 kayıpla 3071,54\$ uzlaşma fiyatından kapattı. Spot piyasada saat 08:20 itibariyle gram altın 2881TL seviyesinde izleniyor. TÜİK tarafından iş gücü istatistikleri yayımlandı. Eylül ayında mevsim etkisinden arındırılmış işsizlik oranı yüzde 8,6 seviyesinde açıklandı. Sanayi üretimi ise aynı dönemde aylık yüzde 1,6 artarken, yıllık yüzde 2,4 azalma kaydetti. Hazine ve Maliye Bakanı Mehmet Şimşek açıklamasında, iş gücü göstergelerinin program hedeflerinden daha olumlu seyrettiğini, sanayi üretiminde ise ikinci çeyrekte başlayan daralmanın hız kesmekle birlikte üçüncü çeyrekte de sürdüğünü belirtti. Cumhurbaşkanı Yardımcısı Cevdet Yılmaz konuşmasında, istihdamda artış eğilimi devam ederken, işsizlik oranının Orta Vadeli Program dönemine gerileyerek 2012 yılından bu yana en düşük seviyesine ineceğini tahmin ettiklerini söyledi. Bugün yurt içinde cari işlemler dengesi açıklanacak. ABD'de bugün için veri takvimi sakin. Sözleşmede olası oynaklığa karşı yatırımcıların aktif bir kar al/zarar durdur seviyesi belirleyerek hareket etmeleri daha sağlıklı olabilir.

Sözleşme	Vade Ayı	Son Uzlaşma	Önceki Uzlaşma	Değişim %	Günün Düşüğü	Günün Yükseği	İşlem Adedi	İşlem Hacmi
PAY VADELİ SÖZLEŞMELERİNDE EN FAZLA İŞLEM GÖRENLER								
F_YKBNK1124	29.11.2024	26.890	25.820	4.1 %	25.860	27.040	1,058,391	2,807,319,383
F_AKBNK1124	29.11.2024	53.640	52.340	2.5 %	52.250	54.360	423,478	2,261,388,801
F_ISCTR1124	29.11.2024	12.290	12.060	1.9 %	12.060	12.400	1,636,926	2,000,642,636

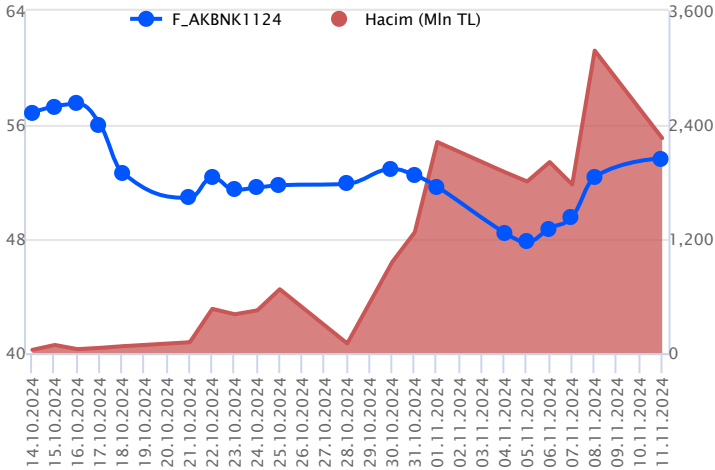
Pay vadeli sözleşmeleri, düşük teminatlarla yüksek tutarlı pozisyonlar almayı mümkün kılar. Pay vadeli sözleşmeleri ile ilgili daha detaylı bilgi almak için Gedik Yatırım ViOP Departmanı ile iletişime geçebilirsiniz.

F_YKBNK1124 Vadeli Kontrati



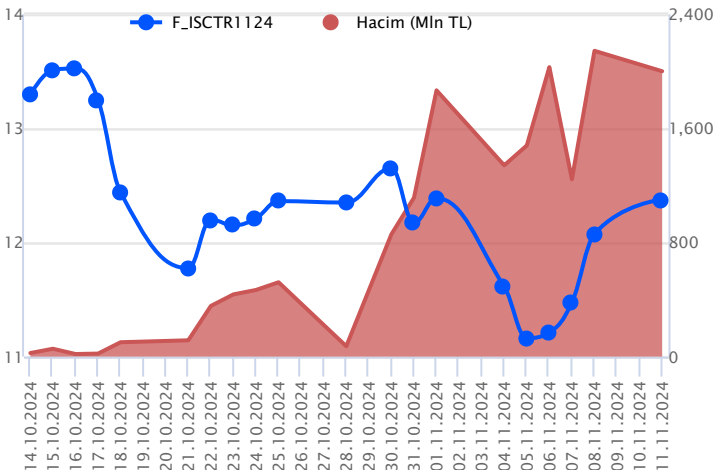
Haftanın ilk işlem günü alım iştahının sürdüğü bankacılık endeksinde Kasım vadeli YKBNK sözleşmesi 25,86 TL – 27,04 TL seviyeleri arasında dalgalanarak 26,89 TL uzlaşma fiyatından günü %4,1'lik kazançla tamamladı. Sektör öncülüğünde yaşanan yükselişle pozitif atmosferin ön plana çıktığı takip edilirken, sözleşmede 27,00 TL üzerinde 27,28 TL izlenen ilk direnç konumunda bulunmaktadır. 50 günlük ortalamanın yer aldığı 27,28 TL üzeri saatlik kapanışlar momentumun güç kazanmasında etkili olacaktır. Yükselişin devamında 27,50 TL ve 28,00 TL sırasıyla izlenecek direnç noktalarıdır. Seans içi olası realizasyonlarda ise 25,86 TL ara desteği takip edilirken, devamında 25,64 TL ve 25,00 TL izlenecek destek seviyeleridir. Son dönemde gerek sektör gerek piyasada yaşanan volatilité nedeniyle alınacak pozisyonlarda temkinli olunması aktif bir stop-loss stratejisine bağlı kalınması faydalı olacaktır.

F_AKBNK1124 Vadeli Kontrati



Kasım vadeli AKBNK pay sözleşmesi 52,25 – 54,36 TL aralığında hareket ederek günü %2,5 oranında bir yükselişle 53,64 TL uzlaşma fiyatından tamamladı. Cuma günü güçlü yükselişlerin ardından bankacılık sektöründe yeni haftada da pozitif havanın korunduğu bir fiyatlama takip edildi. AKBNK sözleşmesinde kısa vadede kasım vadeli grafiğine göre 50 günlük üssel ortalamanın geçtiği 53,71 ilk güçlü direnç noktası olup, yükseliş eğiliminin devamlılığı açısından 50 günlük ortalama (53,71) üzerinde kalıcılığın sağlanması gerekmektedir. Ortalama üzerinde 54,45 – 55,00 seviyeleri kısa vadeli direnç noktaları olup, bu seviyeler üzerinde 55,50 – 55,90 ve 56,20 direnç konumunda bulunmaktadır. 50 günlük ortalamanın aşılabilmesi (53,71) ve kâr satışlarının gözlenmesi halinde ise 53,20 – 52,75 ve 52,50 seviyeleri kısa vadeli destek noktalarıdır. Bu seviyeler altında 52,00 – 51,40 – 50,90 ve 50,00 seviyeleri destek olarak izlenecektir.

F_ISCTR1124 Vadeli Kontrati



Bankacılık endeksinde volatilité yüksek kalmaya devam ederken, Kasım vadeli ISCTR sözleşmesi 12,06 TL – 12,40 TL seviyeleri arasında dalgalanarak 12,29 TL uzlaşma fiyatından %1,9'luk kazançla günü tamamladı. Yükseliş ivmesinin ilk işlem günü güç kazandığı sözleşmede 22 günlük ortalamanın yer aldığı 12,12 TL üzeri kapanışlar önemini koruyor. Bu koşulun sağlanması halinde 12,50 TL ve 12,78 TL seviyeleri söz konusu olacak dirençlerdir. Ancak sözleşmede realizasyon hareketlerinin yaşanması halinde 12,00 TL ve 11,50 TL destek seviyeleri konumunda yer almaktadır. Geniş bantta fiyatlamaların yaşandığı sözleşmede piyasada yaşanan volatilité nedeniyle alınacak pozisyonlarda temkinli olunması aktif bir stop-loss stratejisine bağlı kalınması faydalı olacaktır.

Dayanak Varlıkların Teknik Gösterge Görünümleri

20 Gün Ortalama/Fiyat Kesişmesi (YUKARI)

SASA
ISCTR
SAHOL
AKSEN

20 Gün Ortalama/Fiyat Kesişmesi (AŞAĞI)

TUPRS
SOKM

Güç Göstergeleri Olumlu

ASTOR

RSI ve Momentum göstergelerine göre olumlu olanlar

Güç Göstergeleri Zayıf

XPD/USD
ULKER
XAG/USD
HEKTS
XPT/USD

RSI ve Momentum göstergelerine göre zayıf olanlar

50 Gün Ortalama/Fiyat Kesişmesi (YUKARI)

VAKBN
EKGYO
DOAS
XU030

50 Gün Ortalama/Fiyat Kesişmesi (AŞAĞI)

TLREF
XAU/TRY
SISE
XAU/USD

MACD

AEFES	GÜÇLÜ AL
ALARK	GÜÇLÜ AL
ENJSA	GÜÇLÜ AL
PGSUS	GÜÇLÜ AL
TCELL	GÜÇLÜ AL

Göstergeleri Dipte Olanlar

EUR/USD
XAU/USD
XAG/USD
XPD/USD

CCI, RSI, Stochastics, Williams' %R, MFI ve DX göstergelerinin ortalaması en düşük olanlar

20/50 Gün Ortalama Kesişmesi (YUKARI)

KRDMD

20/50 Gün Ortalama Kesişmesi (AŞAĞI)

Bu şartları sağlayan dayanak varlık bulunmamaktadır.

Para Girişi Olan Dayanak Varlıklar

	Kapanış	İşlem Hacmi (Mln TL)
XU030	10,261.20	72,555.53466
XSD25	13,038.55	41,924.79715
X10XB	11,455.31	30,043.75429
XLBNK	11,186.18	25,242.47014
YKBNK	26.34	7,079.92233

Para Çıkışı Olan Dayanak Varlıklar

	Kapanış	İşlem Hacmi (Mln TL)
TUPRS	146.00	2,829.47
TTKOM	46.64	2,081.07
HEKTS	3.42	906.82
SOKM	40.44	381.02
VESTL	58.85	309.02

Yüksek Hacimliler

	İşlem Hacmi (Mln TL)
XU030	72,555.53
XSD25	41,924.80
X10XB	30,043.75
XLBNK	25,242.47
YKBNK	7,079.92

Dayanak Varlıkların Teknik Gösterge Konumları

Kod	5 Günlük H.O	10 Günlük H.O	20 Günlük H.O	50 Günlük H.O	RSI	StochS	MACD	CCI
AEFES	ALIM	ALIM	ALIM	ALIM	ALIM	SATIM	ALIM	ALIM
AKBNK	ALIM	ALIM	ALIM	SATIM	ALIM	SATIM	ALIM	ALIM
AKSEN	ALIM	ALIM	ALIM	SATIM	ALIM	SATIM	ALIM	ALIM
ALARK	ALIM	ALIM	ALIM	ALIM	ALIM	SATIM	ALIM	ALIM
ARCLK	ALIM	ALIM	ALIM	SATIM	ALIM	SATIM	ALIM	ALIM
ASELS	ALIM	ALIM	ALIM	ALIM	ALIM	SATIM	ALIM	SATIM
ASTOR	ALIM	ALIM	ALIM	ALIM	ALIM	SATIM	ALIM	ALIM
BIMAS	ALIM	ALIM	ALIM	SATIM	ALIM	SATIM	ALIM	ALIM
BRSAN	ALIM	ALIM	ALIM	ALIM	ALIM	SATIM	ALIM	ALIM
CIMSA	ALIM	ALIM	ALIM	ALIM	ALIM	ALIM	ALIM	SATIM
CNH/TRY	SATIM	SATIM	SATIM	SATIM	SATIM	ALIM	SATIM	SATIM
DOAS	ALIM	ALIM	ALIM	ALIM	ALIM	SATIM	ALIM	ALIM
DOHOL	ALIM	ALIM	ALIM	SATIM	ALIM	SATIM	ALIM	ALIM
EKGYO	ALIM	ALIM	ALIM	ALIM	ALIM	SATIM	ALIM	ALIM
ENJSA	ALIM	ALIM	ALIM	ALIM	ALIM	SATIM	ALIM	ALIM
ENKAI	ALIM	ALIM	ALIM	ALIM	SATIM	ALIM	ALIM	SATIM
EREGL	ALIM	ALIM	ALIM	ALIM	ALIM	SATIM	ALIM	ALIM
EUR/TRY	SATIM	SATIM	SATIM	SATIM	SATIM	ALIM	SATIM	SATIM
EUR/USD	SATIM	SATIM	SATIM	SATIM	SATIM	ALIM	SATIM	SATIM
FROTO	ALIM	ALIM	ALIM	ALIM	ALIM	ALIM	ALIM	ALIM
GARAN	ALIM	ALIM	ALIM	SATIM	ALIM	SATIM	ALIM	ALIM
GBP/USD	SATIM	SATIM	SATIM	SATIM	SATIM	ALIM	SATIM	SATIM
GUBRF	ALIM	ALIM	ALIM	ALIM	ALIM	ALIM	ALIM	SATIM
HALKB	ALIM	ALIM	ALIM	SATIM	ALIM	SATIM	ALIM	ALIM
HEKTS	SATIM	SATIM	SATIM	SATIM	ALIM	SATIM	ALIM	ALIM
ISCTR	ALIM	ALIM	ALIM	SATIM	ALIM	SATIM	ALIM	ALIM
KCHOL	ALIM	ALIM	ALIM	SATIM	ALIM	SATIM	ALIM	ALIM
KONTR	ALIM	ALIM	ALIM	ALIM	ALIM	SATIM	ALIM	ALIM
KOZAA	ALIM	ALIM	ALIM	ALIM	ALIM	SATIM	ALIM	ALIM
KOZAL	ALIM	ALIM	SATIM	SATIM	ALIM	SATIM	ALIM	ALIM
KRDMD	ALIM	ALIM	ALIM	ALIM	ALIM	ALIM	ALIM	SATIM
MGROS	ALIM	ALIM	ALIM	ALIM	ALIM	SATIM	ALIM	ALIM
ODAS	ALIM	ALIM	ALIM	SATIM	ALIM	SATIM	ALIM	ALIM
OYAKC	ALIM	ALIM	ALIM	ALIM	ALIM	SATIM	ALIM	ALIM
PETKM	ALIM	ALIM	SATIM	SATIM	ALIM	SATIM	ALIM	ALIM
PGSUS	ALIM	ALIM	ALIM	ALIM	ALIM	SATIM	ALIM	ALIM
RUB/TRY	ALIM	ALIM	ALIM	SATIM	ALIM	SATIM	ALIM	ALIM
SAHOL	ALIM	ALIM	ALIM	SATIM	ALIM	SATIM	ALIM	ALIM
SASA	ALIM	ALIM	ALIM	SATIM	ALIM	SATIM	ALIM	ALIM
SISE	ALIM	ALIM	ALIM	SATIM	ALIM	SATIM	ALIM	ALIM
SOKM	SATIM	SATIM	SATIM	SATIM	SATIM	ALIM	ALIM	SATIM
TAVHL	ALIM	ALIM	ALIM	ALIM	ALIM	SATIM	ALIM	ALIM
TCELL	ALIM	ALIM	ALIM	ALIM	ALIM	SATIM	ALIM	ALIM
THYAO	ALIM	ALIM	ALIM	ALIM	ALIM	SATIM	ALIM	ALIM
TKFEN	ALIM	ALIM	ALIM	ALIM	SATIM	SATIM	SATIM	ALIM
TOASO	ALIM	ALIM	ALIM	SATIM	ALIM	SATIM	ALIM	ALIM
TSKB	ALIM	ALIM	ALIM	ALIM	ALIM	SATIM	ALIM	SATIM
TTKOM	ALIM	ALIM	SATIM	SATIM	ALIM	SATIM	ALIM	ALIM
TUPRS	ALIM	ALIM	SATIM	SATIM	ALIM	SATIM	ALIM	ALIM
ULKER	SATIM	SATIM	SATIM	SATIM	SATIM	ALIM	ALIM	SATIM
USD/TRY	ALIM	ALIM	ALIM	ALIM	ALIM	SATIM	SATIM	ALIM
VAKBN	ALIM	ALIM	ALIM	ALIM	ALIM	SATIM	ALIM	ALIM
VESTL	ALIM	ALIM	ALIM	SATIM	ALIM	SATIM	ALIM	ALIM
X10XB	ALIM	ALIM	ALIM	ALIM	ALIM	SATIM	ALIM	ALIM
XAU/TRY	SATIM	SATIM	SATIM	SATIM	SATIM	SATIM	SATIM	SATIM
XAU/USD	SATIM	SATIM	SATIM	SATIM	SATIM	ALIM	SATIM	SATIM
XLBNK	ALIM	ALIM	ALIM	SATIM	ALIM	SATIM	ALIM	ALIM
XSD25	ALIM	ALIM	ALIM	SATIM	ALIM	SATIM	ALIM	ALIM
XU030	ALIM	ALIM	ALIM	ALIM	ALIM	SATIM	ALIM	ALIM
YKBNK	ALIM	ALIM	ALIM	SATIM	ALIM	SATIM	ALIM	ALIM

Kod	Destek 3	Destek 2	Destek 1	Kapanış	Pivot	Direnç 1	Direnç 2	Direnç 3
DESTEKLER				DİRENÇLER				
F_AEFES1124	198.00	201.10	203.60	206.10	206.70	209.20	212.30	214.80
F_AEFES1224	205.62	208.42	210.50	212.59	213.30	215.38	218.18	220.26
F_AKBNK1124	50.37	51.31	52.48	53.65	53.42	54.59	55.53	56.70
F_AKBNK1224	51.96	52.92	54.11	55.30	55.07	56.26	57.22	58.41
F_AKSEN1124	33.10	33.51	34.04	34.56	34.45	34.98	35.39	35.92
F_AKSEN1224	34.30	34.71	35.25	35.80	35.66	36.20	36.61	37.15
F_ALARK1124	91.55	93.07	94.14	95.20	95.66	96.73	98.25	99.32
F_ALARK1224	95.75	96.86	97.68	98.51	98.79	99.61	100.72	101.54
F_ARCLK1124	135.80	136.85	138.43	140.00	139.48	141.06	142.11	143.69
F_ARCLK1224	140.00	140.92	142.11	143.30	143.03	144.22	145.14	146.33
F_ASELS1124	64.29	65.13	66.10	67.08	66.94	67.91	68.75	69.72
F_ASELS1224	65.93	66.82	67.79	68.76	68.68	69.65	70.54	71.51
F_ASTOR1124	88.28	90.12	92.03	93.95	93.87	95.78	97.62	99.53
F_ASTOR1224	90.28	91.96	94.01	96.05	95.69	97.74	99.42	101.47
F_BIMAS1124	478.71	486.15	493.98	501.80	501.42	509.25	516.69	524.52
F_BIMAS1224	488.04	494.54	501.93	509.33	508.43	515.82	522.32	529.71
F_BRSAN1124	448.48	471.25	495.22	519.20	517.99	541.96	564.73	588.70
F_BRSAN1224	465.54	485.59	506.74	527.90	526.79	547.94	567.99	589.14
F_CIMSA1124	36.09	36.98	37.46	37.94	38.35	38.83	39.72	40.20
F_CIMSA1224	35.61	37.42	38.37	39.33	40.18	41.13	42.94	43.89
F_CNHTRY1124	4.85	4.85	4.85	4.85	4.85	4.85	4.85	4.85
F_CNHTRY1224	5.24	5.24	5.24	5.24	5.24	5.24	5.24	5.24
F_DOAS1124	211.78	213.76	217.31	220.85	219.29	222.84	224.82	228.37
F_DOAS1224	214.10	216.32	219.56	222.80	221.78	225.02	227.24	230.48
F_DOHOL1124	13.31	13.46	13.64	13.82	13.79	13.97	14.12	14.30
F_DOHOL1224	13.84	13.97	14.15	14.34	14.28	14.46	14.59	14.77
F_EKGYO1124	10.08	10.33	10.68	11.04	10.93	11.28	11.53	11.88
F_EKGYO1224	10.44	10.70	11.04	11.39	11.30	11.64	11.90	12.24
F_ENJSA1124	58.19	58.60	59.39	60.19	59.80	60.59	61.00	61.79
F_ENJSA1224	60.20	60.61	61.37	62.12	61.78	62.54	62.95	63.71
F_ENKAI1124	49.10	50.67	51.85	53.02	53.42	54.60	56.17	57.35
F_ENKAI1224	50.33	51.73	52.99	54.25	54.39	55.65	57.05	58.31
F_EREGL1124	50.39	51.06	51.60	52.14	52.27	52.81	53.48	54.02
F_EREGL1224	52.13	52.78	53.31	53.85	53.96	54.49	55.14	55.67
F_EURTRY1124	36.57	36.90	37.09	37.27	37.42	37.60	37.93	38.12
F_EURTRY1224	38.05	38.28	38.40	38.52	38.62	38.74	38.97	39.09
F_EURUSD1124	1.05	1.06	1.06	1.07	1.07	1.07	1.08	1.08
F_EURUSD1224	1.05	1.06	1.06	1.07	1.07	1.07	1.08	1.08
F_FROTO1124	998.11	1,017.05	1,031.10	1,045.14	1,050.04	1,064.09	1,083.03	1,097.08
F_FROTO1224	1,007.37	1,026.69	1,039.35	1,052.00	1,058.67	1,071.33	1,090.65	1,103.31
F_GARAN1124	108.07	109.79	111.87	113.96	113.59	115.67	117.39	119.47
F_GARAN1224	111.52	113.21	115.46	117.70	117.15	119.40	121.09	123.34
F_GBPUSD1124	1.28	1.29	1.29	1.29	1.29	1.29	1.29	1.29
F_GBPUSD1224	1.29	1.29	1.29	1.29	1.29	1.29	1.29	1.29
F_GUBRF1124	207.04	210.55	213.72	216.90	217.23	220.40	223.91	227.08
F_GUBRF1224	215.41	218.70	221.41	224.11	224.70	227.41	230.70	233.41
F_HALKB1124	14.90	15.20	15.55	15.90	15.85	16.20	16.50	16.85
F_HALKB1224	15.59	15.84	16.20	16.55	16.45	16.81	17.06	17.42
F_HEKTS1124N1	3.25	3.34	3.41	3.49	3.50	3.57	3.66	3.73
F_HEKTS1224	3.40	3.46	3.53	3.59	3.59	3.66	3.72	3.79
F_ISCTR1124	11.77	11.91	12.11	12.30	12.25	12.45	12.59	12.79
F_ISCTR1224	12.16	12.31	12.51	12.72	12.66	12.86	13.01	13.21
F_KCHOL1124	169.93	172.44	176.20	179.95	178.71	182.47	184.98	188.74
F_KCHOL1224	176.51	178.76	182.36	185.95	184.61	188.21	190.46	194.06
F_KONTR1124	46.97	48.07	49.04	50.00	50.14	51.11	52.21	53.18
F_KONTR1224	47.45	48.58	49.33	50.09	50.46	51.21	52.34	53.09
F_KOZAA1124	58.41	59.98	62.18	64.37	63.75	65.95	67.52	69.72
F_KOZAA1224	60.82	62.28	64.39	66.50	65.85	67.96	69.42	71.53
F_KOZAL1124	19.13	19.44	19.78	20.12	20.09	20.43	20.74	21.08
F_KOZAL1224	19.80	20.08	20.43	20.77	20.71	21.06	21.34	21.69
F_KRDMD1124	25.77	26.23	26.65	27.06	27.11	27.53	27.99	28.41
F_KRDMD1224	26.81	27.18	27.53	27.88	27.90	28.25	28.62	28.97
F_MGROS1124	434.13	442.46	450.96	459.45	459.29	467.79	476.12	484.62
F_MGROS1224	447.02	454.97	462.41	469.86	470.36	477.80	485.75	493.19
F_ODAS1124	5.96	6.05	6.17	6.29	6.26	6.38	6.47	6.59
F_ODAS1224	6.20	6.28	6.39	6.50	6.47	6.58	6.66	6.77

Kod	Destek 3	Destek 2	Destek 1	Kapanış	Pivot	Direnç 1	Direnç 2	Direnç 3
	DESTEKLER				DİRENÇLER			
F_OYAKC1124	62.40	63.39	64.01	64.63	65.00	65.62	66.61	67.23
F_OYAKC1224	64.65	65.58	66.15	66.73	67.08	67.65	68.58	69.15
F_PETKM1124	18.13	18.31	18.54	18.77	18.72	18.95	19.13	19.36
F_PETKM1224	18.69	18.91	19.12	19.34	19.34	19.55	19.77	19.98
F_PGSUS1124	238.15	240.32	244.66	249.00	246.83	251.17	253.34	257.68
F_PGSUS1224	244.35	246.63	250.81	255.00	253.09	257.27	259.55	263.73
F_RUBTRY1224	0.31	0.34	0.39	0.45	0.42	0.48	0.50	0.56
F_SAHOL1124	82.91	83.85	85.39	86.94	86.33	87.87	88.81	90.35
F_SAHOL1224	86.29	87.00	88.41	89.81	89.12	90.53	91.24	92.65
F_SASA1124	3.68	3.81	3.95	4.10	4.08	4.22	4.35	4.49
F_SASA1224	3.70	3.84	4.01	4.17	4.15	4.32	4.46	4.63
F_SISE1124	40.17	40.50	40.87	41.24	41.20	41.57	41.90	42.27
F_SISE1224	41.13	41.68	42.11	42.55	42.66	43.09	43.64	44.07
F_SOKM1124	39.44	40.27	40.83	41.38	41.66	42.22	43.05	43.61
F_SOKM1224	40.85	41.69	42.26	42.82	43.10	43.67	44.51	45.08
F_TAVHL1124	240.30	242.80	245.33	247.87	247.83	250.36	252.86	255.39
F_TAVHL1224	249.02	251.17	253.77	256.36	255.92	258.52	260.67	263.27
F_TCELL1124	89.65	91.63	94.52	97.41	96.50	99.39	101.37	104.26
F_TCELL1224	90.54	92.40	95.20	98.00	97.06	99.86	101.72	104.52
F_THYAO1124	284.49	288.15	290.99	293.84	294.65	297.49	301.15	303.99
F_THYAO1224	255.20	278.17	290.63	303.10	313.60	326.06	349.03	361.49
F_TKFEN1124	67.98	69.83	72.59	75.35	74.44	77.20	79.05	81.81
F_TKFEN1224	70.15	72.08	74.80	77.53	76.73	79.45	81.38	84.10
F_TOASO1124	190.63	192.75	194.87	197.00	196.99	199.11	201.23	203.35
F_TOASO1224	197.99	199.50	201.37	203.25	202.88	204.75	206.26	208.13
F_TSKB1124	12.30	12.45	12.60	12.74	12.75	12.90	13.05	13.20
F_TSKB1224	12.82	12.95	13.05	13.15	13.18	13.28	13.41	13.51
F_TTKOM1124	44.65	45.92	46.86	47.79	48.13	49.07	50.34	51.28
F_TTKOM1224	46.14	47.44	48.38	49.31	49.68	50.62	51.92	52.86
F_TUPRS1124	143.16	145.38	146.91	148.44	149.13	150.66	152.88	154.41
F_TUPRS1224	146.99	149.08	150.51	151.93	152.60	154.03	156.12	157.55
F_ULKER1124	108.95	112.04	113.85	115.67	116.94	118.75	121.84	123.65
F_ULKER1224	109.49	113.58	115.75	117.91	119.84	122.01	126.10	128.27
F_USDTRY1124	34.80	34.85	34.89	34.93	34.95	34.99	35.05	35.09
F_USDTRY1224	35.95	36.00	36.04	36.09	36.09	36.14	36.19	36.23
F_VAKBN1124	20.45	21.05	22.10	23.15	22.70	23.75	24.35	25.40
F_VAKBN1224	21.29	21.89	22.85	23.80	23.45	24.41	25.01	25.97
F_VESTL1124	56.73	57.55	58.65	59.75	59.47	60.57	61.39	62.49
F_VESTL1224	59.18	59.81	60.93	62.04	61.56	62.68	63.31	64.43
F_X10XB0225	12,775.50	12,775.50	12,775.50	12,775.50	12,775.50	12,775.50	12,775.50	12,775.50
F_X10XB1224	11,887.75	11,910.50	11,956.00	12,001.50	11,978.75	12,024.25	12,047.00	12,092.50
F_XAUTRYM0225	3,191.82	3,240.47	3,270.60	3,300.72	3,319.25	3,349.38	3,398.03	3,428.16
F_XAUTRYM1224	2,971.58	3,018.26	3,044.63	3,070.99	3,091.31	3,117.68	3,164.36	3,190.73
F_XAUUSD0225	2,583.90	2,623.60	2,644.60	2,665.60	2,684.30	2,705.30	2,745.00	2,766.00
F_XAUUSD1224	2,559.25	2,598.60	2,622.40	2,646.20	2,661.75	2,685.55	2,724.90	2,748.70
F_XLBNK0225	12,016.33	12,115.42	12,313.58	12,511.75	12,412.67	12,610.83	12,709.92	12,908.08
F_XLBNK1224	11,150.17	11,310.08	11,530.17	11,750.25	11,690.08	11,910.17	12,070.08	12,290.17
F_XSD251224	9,370.92	10,582.08	11,991.42	13,400.75	13,202.58	14,611.92	15,823.08	17,232.42
F_XU0300225	10,991.00	11,077.25	11,157.25	11,237.25	11,243.50	11,323.50	11,409.75	11,489.75
F_XU0301224	10,395.17	10,485.83	10,584.42	10,683.00	10,675.08	10,773.67	10,864.33	10,962.92
F_YKBNK1124	24.96	25.41	26.14	26.87	26.59	27.32	27.77	28.50
F_YKBNK1224	25.76	26.22	26.99	27.75	27.45	28.22	28.68	29.45

Sözleşme Kodu	Vade Ayı	Uzlaşma Fiyatı	Önceki Uzlaşma Fiyatı	Değişim	Değişim Puan	Gün İçi Yüksek	Gün İçi Düşük	İşlem Miktarı	İşlem Hacim	Açık Pozisyon	Açık Pozisyon Değişimi	Vadeye Kalan Gün Sayısı	Takasbank Başlangıç Teminatı %
ENDEKS KONTRATLARI													
F_XU0300225	28.02.2025	11,269.50	11,198.25	0.64 %	71.25	11,329.75	11,163.50	1,854.00	208,213,215.00	3,555.00	64.00	109	12
F_XU0300425	30.04.2025	11,824.00	11,778.75	0.38 %	45.25	12,158.75	11,706.25	195.00	23,024,377.50	184.00	-31.00	170	12
F_XU0301224	31.12.2024	10,698.50	10,623.25	0.71 %	75.25	10,765.75	10,576.50	228,492.00	24,352,208,792.50	544,640.00	8,379.00	50	12
DÖVİZ KONTRATLARI													
F_CNHTRY1124	29.11.2024	4.8527	4.8527	0.00 %	0.00	4.8531	4.8523	4	194,108	8	4	18	13
F_CNHTRY1224	31.12.2024	5.2351	5.2351	0.00 %	0.00	5.2351	5.2351	1	52,351	7	0	50	13
F_EURTRY1124	29.11.2024	37.2958	37.6820	-1.02 %	-0.39	37.7497	37.2349	1,328	49,736,994	4,085	-19	18	12
F_EURTRY1224	31.12.2024	38.5218	38.9523	-1.11 %	-0.43	38.8442	38.5002	379	14,635,594	5,943	6	50	12
F_EURUSD1124	29.11.2024	1.0659	1.0758	-0.92 %	-0.01	1.0735	1.0640	6,777	248,371,400	22,273	4,293	18	3
F_EURUSD1224	31.12.2024	1.0663	1.0777	-1.06 %	-0.01	1.0750	1.0656	4,693	171,753,375	5,140	-2,022	50	3
F_GBPUSD1124	29.11.2024	1.2902	1.2953	-0.39 %	-0.01	1.2920	1.2888	3	132,612	5	1	18	4
F_GBPUSD1224	31.12.2024	1.2897	1.2947	-0.39 %	0.00	1.2902	1.2892	4	176,748	42	0	50	4
F_RUBTRY1124	29.11.2024	0.0000	0.0000	0.00 %	0.00	0.0000	0.0000	0	0	0	0	18	19
F_RUBTRY1224	31.12.2024	0.4074	0.4074	0.00 %	0.00	0.4481	0.3667	4	162,972	0	0	50	19
F_USDTRY1124	29.11.2024	34.9458	34.9922	-0.13 %	-0.05	35.0063	34.9087	21,497	751,251,667	1,066,856	4,364	18	13
F_USDTRY1224	31.12.2024	36.0979	36.1299	-0.09 %	-0.03	36.1399	36.0459	37,198	1,342,484,054	1,278,082	18,046	50	13
F_P_USDTRY1124	29.11.2024	0.0000	0.0000	0.00 %	0.00	0.0000	0.0000	0	0	0	0	18	13
F_P_USDTRY1224	31.12.2024	0.0000	0.0000	0.00 %	0.00	0.0000	0.0000	0	0	0	0	50	13
KIYMETLİ MADEN KONTRATLARI													
F_XAUTRYM0225	28.02.2025	3,298.700	3,380.570	-2.42 %	-81.87	3,367.910	3,289.130	7,140	23,786,334	33,837	3,183	109	12
F_XAUTRYM1224	31.12.2024	3,071.540	3,153.080	-2.59 %	-81.54	3,138.000	3,064.950	97,705	303,014,399	634,508	12,937	50	12
F_XAUUSD0225	28.02.2025	2,674.950	2,736.700	-2.26 %	-61.75	2,724.000	2,663.300	2,411	222,933,981	6,444	261	109	6
F_XAUUSD1224	31.12.2024	2,649.300	2,714.400	-2.40 %	-65.10	2,701.100	2,637.950	28,950	2,649,878,794	117,676	4,053	50	6
PAY VADELİ													
F_AEFES1124	29.11.2024	206.010	208.210	-1.06 %	-2.20	209.800	204.200	7,478	154,105,645	23,771	994	18	15
F_AEFES1224	31.12.2024	213.020	215.080	-0.96 %	-2.06	216.090	211.210	338	7,185,755	957	11	50	15
F_AKBNK1124	29.11.2024	53.640	52.340	2.48 %	1.30	54.360	52.250	423,478	2,261,388,801	438,256	2,251	18	15
F_AKBNK1224	31.12.2024	55.270	53.930	2.48 %	1.34	56.030	53.880	17,072	93,961,999	11,863	2,686	50	15
F_AKSEN1124	29.11.2024	34.600	33.940	1.94 %	0.66	34.870	33.930	9,876	34,027,095	16,751	-1,389	18	15
F_AKSEN1224	31.12.2024	35.800	35.070	2.08 %	0.73	36.060	35.110	729	2,602,042	8,205	-273	50	15
F_ALARK1124	29.11.2024	95.680	95.830	-0.16 %	-0.15	97.190	94.600	14,831	141,727,815	45,924	-1,265	18	16
F_ALARK1224	31.12.2024	98.430	98.940	-0.52 %	-0.51	99.890	97.960	622	6,140,552	1,095	185	50	16
F_ARCLK1124	29.11.2024	140.030	138.290	1.26 %	1.74	140.540	137.910	6,438	89,714,475	15,269	-1,401	18	15
F_ARCLK1224	31.12.2024	143.560	142.260	0.91 %	1.30	143.950	141.840	137	1,962,054	451	13	50	15
F_ASELS1124	29.11.2024	67.100	66.580	0.78 %	0.52	67.770	65.960	69,530	464,376,592	116,566	-2,561	18	16
F_ASELS1224	31.12.2024	68.720	68.320	0.59 %	0.40	69.570	67.710	2,505	17,163,613	3,626	533	50	16
F_ASTOR1124	29.11.2024	93.930	92.420	1.63 %	1.51	95.700	91.950	29,723	277,492,097	47,368	-732	18	17
F_ASTOR1224	31.12.2024	95.330	94.140	1.26 %	1.19	97.380	93.650	1,114	10,558,376	2,770	191	50	17
F_BIMAS1124	29.11.2024	501.740	506.010	-0.84 %	-4.27	508.870	493.600	13,974	697,958,195	24,235	1,148	18	14
F_BIMAS1224	31.12.2024	509.730	513.700	-0.77 %	-3.97	514.920	501.030	604	30,567,869	1,382	232	50	14
F_BRSAN1124	29.11.2024	521.250	498.940	4.47 %	22.31	540.750	494.010	5,595	291,962,613	2,600	161	18	18
F_BRSAN1224	31.12.2024	534.680	505.980	5.67 %	28.70	546.830	505.630	136	7,222,191	24	5	50	18
F_CIMSA1124	29.11.2024	38.040	38.850	-2.08 %	-0.81	39.240	37.870	23,065	88,820,487	35,894	2	18	15
F_CIMSA1224	31.12.2024	39.340	40.130	-1.97 %	-0.79	41.980	39.220	449	1,804,807	1,208	111	50	15
F_DOAS1124	29.11.2024	220.780	217.490	1.51 %	3.29	221.280	215.750	2,465	53,806,474	7,156	526	18	15
F_DOAS1224	31.12.2024	222.370	218.920	1.58 %	3.45	224.000	218.540	193	4,257,150	364	54	50	15
F_DOHOL1124	29.11.2024	13.820	13.600	1.62 %	0.22	13.940	13.610	225,164	311,074,882	328,159	12,360	18	15
F_DOHOL1224	31.12.2024	14.300	14.080	1.56 %	0.22	14.400	14.090	6,673	9,524,636	14,599	4,069	50	15
F_EKGYO1124	29.11.2024	11.050	10.580	4.44 %	0.47	11.170	10.570	1,063,770	1,166,370,628	1,317,639	-88,100	18	15
F_EKGYO1224	31.12.2024	11.400	10.960	4.01 %	0.44	11.550	10.950	28,503	32,236,734	38,778	3,657	50	15
F_ENJSA1124	29.11.2024	60.090	59.140	1.61 %	0.95	60.200	59.000	19,116	114,303,630	55,383	3,719	18	15
F_ENJSA1224	31.12.2024	62.070	60.980	1.79 %	1.09	62.200	61.030	995	6,153,587	2,585	309	50	15
F_ENKAI1124	29.11.2024	52.870	54.460	-2.92 %	-1.59	55.000	52.250	48,135	255,698,063	99,770	8,233	18	15
F_ENKAI1224	31.12.2024	53.990	55.470	-2.67 %	-1.48	55.790	53.130	2,837	15,283,027	4,398	1,060	50	15
F_EREGL1124	29.11.2024	52.060	52.990	-0.44 %	-0.23	52.940	51.730	191,990	1,002,407,314	287,964	1,198	18	14
F_EREGL1224	31.12.2024	53.740	53.990	-0.46 %	-0.25	54.600	53.420	8,584	46,217,592	12,537	951	50	14
F_FROTO1124	29.11.2024	1,044.150	1,059.170	-1.42 %	-15.02	1,068.990	1,036.000	2,071	217,163,879	5,500	55	18	16
F_FROTO1224	31.12.2024	1,053.420	1,070.830	-1.63 %	-17.41	1,078.000	1,046.020	151	16,034,886	260	18	50	16
F_GARAN1124	29.11.2024	114.120	111.550	2.30 %	2.57	115.300	111.500	104,868	1,191,460,330	133,699	-2,436	18	16
F_GARAN1224	31.12.2024	117.340	115.180	1.88 %	2.16	118.850	114.910	4,726	55,275,305	3,552	782	50	16
F_GUBRF1124	29.11.2024	216.650	214.880	0.82 %	1.77	220.730	214.050	20,377	443,740,106	59,621	1,290	18	17
F_GUBRF1224	31.12.2024	223.800	223.050	0.34 %	0.75	228.000	222.000	452	10,186,947	8,289	148	50	17
F_HALKB1124	29.11.2024	15.910	15.580	2.12 %	0.33	16.150	15.500	214,365	340,608,002	174,285	19,584	18	16
F_HALKB1224	31.12.2024	16.490	16.140	2.17 %	0.35	16.710	16.100	3,366	5,535,045	6,428	1,086	50	16
F_HEKTS1124N1	29.11.2024	3.490	3.570	-2.24 %	-0.08	3.580	3.420	169,975	165,655,602	193,468	8,528	18	16
F_HEKTS1224	31.12.2024	3.600	3.700	-2.70 %	-0.10	3.660	3.530	26,743	9,633,965	29,743	3,409	50	16

Sözleşme Kodu	Vade Ayı	Uzlaşma Fiyatı	Önceki Uzlaşma Fiyatı	Değişim	Değişim Puan	Gün İçi Yüksek	Gün İçi Düşük	İşlem Miktarı	İşlem Hacim	Açık Pozisyon	Açık Pozisyon Değişimi	Vadeye Kalan Gün Sayısı	Takasbank Başlangıç Teminatı %
PAY VADELİ													
F_ISCTR1124	29.11.2024	12.290	12.060	1.91 %	0.23	12.400	12.060	1,636,926	2,000,642,636	1,402,993	-20,556	18	15
F_ISCTR1224	31.12.2024	12.690	12.460	1.85 %	0.23	12.800	12.450	24,868	31,379,437	34,784	7,978	50	15
F_KCHOL1124	29.11.2024	179.960	175.210	2.71 %	4.75	181.230	174.960	53,884	959,537,811	80,564	2,154	18	15
F_KCHOL1224	31.12.2024	185.220	180.750	2.47 %	4.47	186.870	181.020	3,502	64,324,919	4,505	366	50	15
F_KONTR1124	29.11.2024	49.930	50.840	-1.79 %	-0.91	51.250	49.180	29,522	147,919,674	32,687	427	18	17
F_KONTR1224	31.12.2024	50.060	51.240	-2.30 %	-1.18	51.580	49.700	1,015	5,131,903	1,784	185	50	17
F_KOZAA1124	29.11.2024	64.390	61.990	3.87 %	2.40	65.330	61.560	37,587	238,132,184	83,083	972	18	15
F_KOZAA1224	31.12.2024	66.050	63.880	3.40 %	2.17	67.310	63.740	1,040	6,848,212	578	30	50	15
F_KOZAL1124	29.11.2024	20.140	19.760	1.92 %	0.38	20.400	19.750	219,800	440,038,103	504,444	8,249	18	16
F_KOZAL1224	31.12.2024	20.770	20.300	2.32 %	0.47	21.000	20.370	7,477	15,373,078	13,079	2,907	50	16
F_KRDMD1124	29.11.2024	27.030	27.650	-2.24 %	-0.62	27.580	26.700	190,725	515,459,455	220,052	9,632	18	15
F_KRDMD1224	31.12.2024	27.770	28.480	-2.49 %	-0.71	28.270	27.550	3,647	10,175,309	4,879	226	50	15
F_MGROS1124	29.11.2024	458.340	464.060	-1.23 %	-5.72	467.630	450.800	7,720	354,430,834	22,074	2,379	18	15
F_MGROS1224	31.12.2024	470.910	475.690	-1.00 %	-4.78	478.300	462.910	234	10,987,295	384	105	50	15
F_ODAS1124	29.11.2024	6.270	6.140	2.12 %	0.13	6.350	6.140	225,562	141,361,671	501,368	-753	18	15
F_ODAS1224	31.12.2024	6.500	6.390	1.72 %	0.11	6.550	6.360	3,454	2,234,001	14,874	-29	50	15
F_OYAKC1124	29.11.2024	64.780	64.870	-0.14 %	-0.09	65.990	64.380	12,652	82,265,962	28,424	54	18	15
F_OYAKC1224	31.12.2024	66.700	66.680	0.03 %	0.02	68.000	66.500	488	3,284,289	1,162	116	50	15
F_PETKM1124	29.11.2024	18.740	18.500	1.30 %	0.24	18.900	18.490	130,498	243,894,228	361,948	-6,335	18	15
F_PETKM1224	31.12.2024	19.300	19.120	0.94 %	0.18	19.550	19.120	9,178	17,725,209	12,909	5,221	50	15
F_PGSUS1124	29.11.2024	248.820	245.540	1.34 %	3.28	249.000	242.490	15,839	389,886,821	32,283	2,584	18	16
F_PGSUS1224	31.12.2024	254.240	252.200	0.81 %	2.04	255.360	248.900	496	12,517,004	935	180	50	16
F_SAHOL1124	29.11.2024	86.850	84.810	2.41 %	2.04	87.260	84.780	70,852	608,430,967	205,790	-3,170	18	14
F_SAHOL1224	31.12.2024	89.250	87.610	1.87 %	1.64	89.840	87.720	1,992	17,654,396	3,933	310	50	14
F_SASA1124	29.11.2024	4.090	3.920	4.34 %	0.17	4.200	3.930	748,609	307,272,073	792,199	45,507	18	16
F_SASA1224	31.12.2024	4.180	4.020	3.98 %	0.16	4.300	3.990	23,821	9,975,271	35,612	9,301	50	16
F_SISE1124	29.11.2024	41.160	41.630	-1.13 %	-0.47	41.530	40.830	106,098	436,916,833	210,013	-40	18	14
F_SISE1224	31.12.2024	42.520	42.930	-0.96 %	-0.41	43.200	42.220	9,362	39,788,167	9,954	3,269	50	14
F_SOKM1124	29.11.2024	41.300	43.060	-4.09 %	-1.76	42.500	41.110	37,752	156,181,664	82,419	2,913	18	15
F_SOKM1224	31.12.2024	42.650	44.630	-4.44 %	-1.98	43.950	42.540	1,315	5,621,966	2,127	155	50	15
F_TAVHL1124	29.11.2024	247.560	247.400	0.06 %	0.16	250.320	245.290	4,430	109,807,263	16,920	-36	18	15
F_TAVHL1224	31.12.2024	254.400	255.040	-0.25 %	-0.64	258.080	253.330	304	7,771,723	256	-2	50	15
F_TCELL1124	29.11.2024	97.480	93.460	4.30 %	4.02	98.480	93.610	96,984	930,221,476	226,409	652	18	14
F_TCELL1224	31.12.2024	97.920	93.950	4.23 %	3.97	98.920	94.260	5,187	50,078,385	64,559	1,006	50	14
F_THYAO1124	29.11.2024	293.710	297.090	-1.14 %	-3.38	298.300	291.800	44,997	1,322,867,468	88,186	3,559	18	15
F_THYAO1224	31.12.2024	302.900	305.970	-1.00 %	-3.07	336.560	301.130	2,882	87,575,180	7,692	1,050	50	15
F_TKFEN1124	29.11.2024	75.310	72.270	4.21 %	3.04	76.290	71.680	35,781	265,760,909	31,951	2,257	18	16
F_TKFEN1224	31.12.2024	77.680	74.650	4.06 %	3.03	78.650	74.000	912	7,035,451	1,688	115	50	16
F_TOASO1124	29.11.2024	197.580	195.830	0.89 %	1.75	199.100	194.860	7,470	147,129,445	34,582	-1,261	18	14
F_TOASO1224	31.12.2024	202.320	201.400	0.46 %	0.92	204.380	201.000	529	10,702,373	838	290	50	14
F_TSKB1124	29.11.2024	12.740	12.800	-0.47 %	-0.06	12.910	12.610	97,109	124,138,112	442,560	-579	18	15
F_TSKB1224	31.12.2024	13.180	13.250	-0.53 %	-0.07	13.310	13.080	856	1,130,574	3,613	-88	50	15
F_TTKOM1124	29.11.2024	47.700	47.810	-0.23 %	-0.11	49.410	47.200	111,217	536,295,692	169,628	11,229	18	15
F_TTKOM1224	31.12.2024	49.210	49.300	-0.18 %	-0.09	50.990	48.750	4,934	24,471,879	3,695	855	50	15
F_TUPRS1124	29.11.2024	148.360	149.840	-0.99 %	-1.48	151.350	147.600	35,534	529,245,362	84,322	4,206	18	15
F_TUPRS1224	31.12.2024	151.320	153.740	-1.57 %	-2.42	154.700	151.180	1,388	21,169,516	3,747	846	50	15
F_ULKER1124	29.11.2024	115.870	119.030	-2.65 %	-3.16	120.020	115.120	9,011	105,590,241	14,211	2,105	18	15
F_ULKER1224	31.12.2024	117.970	122.110	-3.39 %	-4.14	123.940	117.680	439	5,271,701	716	90	50	15
F_VAKBN1124	29.11.2024	23.110	21.610	6.94 %	1.50	23.300	21.650	168,989	383,665,488	151,639	-4,691	18	15
F_VAKBN1224	31.12.2024	23.720	22.330	6.22 %	1.39	24.060	22.500	14,466	33,887,205	3,132	-5,279	50	15
F_VESTL1124	29.11.2024	60.000	60.780	-1.28 %	-0.78	60.290	58.370	15,458	91,888,922	32,529	1,934	18	17
F_VESTL1224	31.12.2024	61.860	62.700	-1.34 %	-0.84	62.200	60.450	325	1,996,038	743	97	50	17
F_YKBNK1124	29.11.2024	26.890	25.820	4.14 %	1.07	27.040	25.860	1,058,391	2,807,319,383	967,213	66,404	18	15
F_YKBNK1224	31.12.2024	27.710	26.650	3.98 %	1.06	27.920	26.690	16,781	45,971,955	23,586	3,528	50	15

*Takasbank pozisyon limitlerine ulaşmak için [tıklayınız](#).

**Gedik Yatırım Menkul Değerler A.Ş. - Yatırım Danışmanlığı Birimi**

Ünvan : Gedik Yatırım Menkul Değerler A.Ş.

Adres : Altayçeşme Mah. Çamlı Sok. Pasco Plaza, No:21, İç Kapı No:45, K:10-11-12 Maltepe/İstanbul

Tel : (0216) 453 0053

E-Posta : vadeli@gedik.com

***Gedik Yatırım VİOP Bülteni, Genel Yatırım Tavsiyesi Kapsamında Yatırım Danışmanlığı Birimi Tarafından Hazırlanmaktadır.**

YASAL UYARI

Burada yer alan bilgiler Gedik Yatırım tarafından bilgilendirme amacıyla hazırlanmıştır. Yatırım sinyal, bilgi, yorum ve tavsiyeleri yatırım danışmanlığı kapsamında değildir. Yatırım danışmanlığı hizmeti; aracı kurumlar, portföy yönetim şirketleri, mevduat kabul etmeyen bankalar ile müşteri arasında imzalanacak yatırım danışmanlığı sözleşmesi çerçevesinde sunulmaktadır. Burada yer alan sinyal, yorum ve tavsiyeler, herhangi bir yatırım aracının alım satım önerisi ya da getiri vaadi olarak yorumlanmamalıdır. Bu görüşler mali durumunuz ile risk ve getiri tercihlerinize uygun olmayabilir ve sadece burada yer alan bilgilere ve sinyallere dayanarak yatırım kararı verilmesi beklentilerinize uygun sonuçlar doğurmayabilir. Burada yer alan sinyaller, fiyatlar, veriler ve bilgilerin tam ve doğru olduğu garanti edilemez; içerik, haber verilmeksizin değiştirilebilir. Tüm sinyal ve veriler, Gedik Yatırım tarafından güvenilir olduğuna inanılan kaynaklardan alınmıştır. Bu sinyal ve kaynakların kullanılması nedeni ile ortaya çıkabilecek hatalardan ve zararlardan Gedik Yatırım sorumlu değildir.