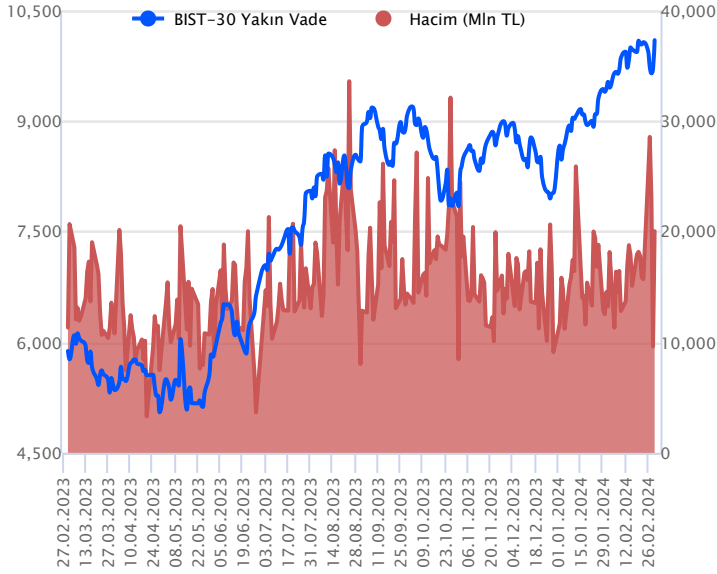


| Sözleşme Kodu | Vade Ayı | Uzlaşma Fiyatı | Önceki Uzlaşma Fiyatı | Değişim | Değişim Puan | Gün İçi Yüksek | Gün İçi Düşük | İşlem Miktarı | İşlem Hacim | Açık Pozisyon | Açık Pozisyon Değişimi | Vadeye Kalan Gün Sayısı | Takasbank Başlangıç Teminatı % |
|---------------------------|------------|----------------|-----------------------|---------|--------------|----------------|---------------|---------------|-------------------|---------------|------------------------|-------------------------|--------------------------------|
| ENDEKS KONTRATLARI | | | | | | | | | | | | | |
| F_XU0300424 | 30.04.2024 | 10,092.00 | 10,269.00 | -1.72 % | -177.00 | 10,310.00 | 10,076.75 | 196,975.00 | 20,040,071,635.00 | 258,875.00 | 11,436.00 | 60 | 15 |
| F_XU0300624 | 28.06.2024 | 10,635.00 | 10,781.75 | -1.36 % | -146.75 | 10,805.75 | 10,623.75 | 1,114.00 | 119,176,545.00 | 929.00 | 398.00 | 119 | 15 |

BIST 30 Yakın Vadeli Kontratı



Nisan vadeli endeks sözleşmesi 10.076,75 ile 10.310,00 seviyeleri arasında hareket ederek cuma gününü %1,72 oranında kayıpla 10.092,00 uzlaşma fiyatından tamamladı. Geçen hafta içerisinde düzeltme eğiliminin güç kazandığı sözleşmede cuma günü de satıcılı bir fiyatlamaya etkili oldu. Akşam seans kapanışı da 10.097,75 puandan gerçekleşti. Bugün yurt içinde açıklanacak şubat ayı TÜFE rakamının aylık bazda %3,98 oranında artış kaydetmesi öngörülüyor. ABD borsaları cuma gününü yükselişlerle tamamlarken, ABD vadeliinde bu sabah karışık bir seyir etkili oluyor. Asya piyasalarında karışık bir görünüm hâkim. Avrupa vadeli ve CFD endeksleri yatay açılışlara işaret ediyor. Nisan vadeli sözleşmenin güne yatay bir başlangıç yapmasını bekliyoruz.

Cuma günü etkili olan satışlarla 22 günlük üssel ortalamasının (10.234) altına sarkan ve kısa vadeli teknik görünümün zayıflama kaydettiği sözleşmede psikolojik öneme sahip 10.000 seviyesi ilk önemli destek noktasıdır. 10.000 puan altında satıcılı seyrin etkisini sürdürebileceği sözleşmede 50 günlük üssel ortalama (9.935) da kırılacak olursa 9.900 ve 9.780 seviyelerine doğru geri çekilmeler gündeme gelebilir. Tepki alımlarında ise 10.130 ve 10.170 kısa vadeli ilk direnç noktaları olup, devamında 22 günlük ortalama (10.234) takip edilecektir. 22 günlük ortalama üzerindeki tutunmalarda 10.310 ve 10.400 seviyeleri direnç konumunda bulunmaktadır.

| Endeks - 30 Yakın Vade Aracı Kurum Dağılımı Günlük Değişim | | | | | |
|--|---------|---------|-----------------|---------|---------|
| Long | | | Short | | |
| Kurum | Net Lot | Pay (%) | Kurum | Net Lot | Pay (%) |
| Deniz Yatırım | 7.703 | 20 | Garanti BBVA | 20.110 | 53 |
| HSBC Yatırım | 7.662 | 20 | Bank of America | 7.888 | 21 |
| Teb Yatırım | 5.687 | 15 | İş Yatırım | 3.353 | 9 |
| Yapı Kredi Yatırım | 5.658 | 15 | Ziraat Yatırım | 1.459 | 4 |
| Halk Yatırım | 3.655 | 10 | Meksa Yatırım | 1.290 | 3 |
| Diğer | 7.744 | 20 | Diğer | 4.009 | 11 |

İlk 5 Kurum Satım Ağırlıklı

| Endeks - 30 Yakın Vade Aracı Kurum Dağılımı Tüm Vade | | | | | |
|--|---------|---------|--------------------|---------|---------|
| Long | | | Short | | |
| Kurum | Net Lot | Pay (%) | Kurum | Net Lot | Pay (%) |
| Teb Yatırım | 100.506 | 89 | HSBC Yatırım | 26.580 | 24 |
| Garanti BBVA | 2.690 | 2 | Bank of America | 16.699 | 15 |
| Deniz Yatırım | 2.656 | 2 | Yapı Kredi Yatırım | 10.400 | 9 |
| Halk Yatırım | 1.752 | 2 | Ak Yatırım | 8.748 | 8 |
| ING Yatırım Menkul | 1.522 | 1 | Meksa Yatırım | 7.520 | 7 |
| Diğer | 3.800 | 3 | Diğer | 42.979 | 38 |

İlk 5 Kurum Alım Ağırlıklı

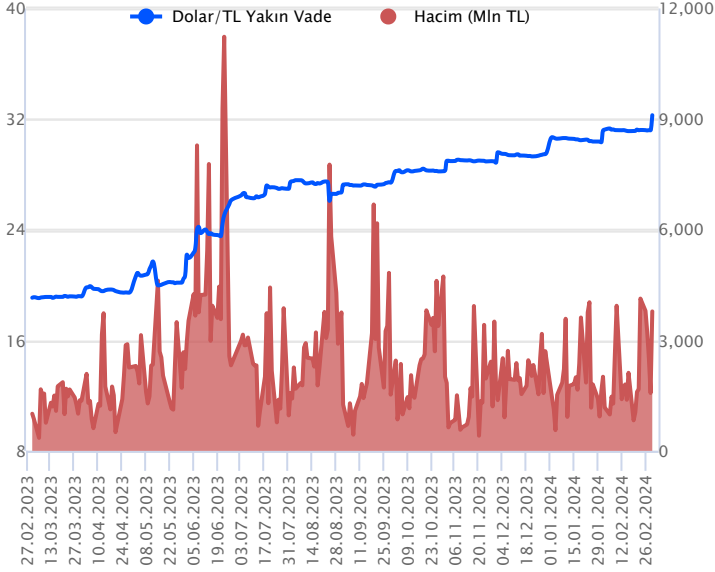


Fiyat (%) Açık Pozisyon (%) Yorum

| | | |
|--------|--------|---|
| Artış | Artış | Yükselişin devamlılığı için sinyal olarak kabul edilebilir. |
| Artış | Azalış | Yükselişin desteklenmediğini gösterir. |
| Azalış | Artış | Düşüşlerin devamlılığı için sinyal olarak kabul edilebilir. |
| Azalış | Azalış | Düşüşlerin desteklenmediğini gösterir. |

| Sözleşme Kodu | Vade Ayı | Uzlaşma Fiyatı | Önceki Uzlaşma Fiyatı | Değişim | Değişim Puan | Gün İçi Yüksek | Gün İçi Düşük | İşlem Miktarı | İşlem Hacim | Açık Pozisyon | Açık Pozisyon Kalan Gün Sayısı | Vadeye Kalan Gün Sayısı | Takasbank Başlangıç Teminatı % |
|--------------------------|------------|----------------|-----------------------|---------|--------------|----------------|---------------|---------------|---------------|---------------|--------------------------------|-------------------------|--------------------------------|
| DÖVİZ KONTRATLARI | | | | | | | | | | | | | |
| F_EURTRY0324 | 29.03.2024 | 34.9123 | 35.0084 | -0.27 % | -0.10 | 34.9877 | 34.8507 | 2,133 | 74,445,373 | 16,050 | 1,826 | 28 | 14 |
| F_EURTRY0424 | 30.04.2024 | 36.3034 | 36.2950 | 0.02 % | 0.01 | 36.3698 | 36.1989 | 1,511 | 54,782,134 | 4,209 | 748 | 60 | 14 |
| F_EURUSD0324 | 29.03.2024 | 1.0836 | 1.0878 | -0.39 % | 0.00 | 1.0846 | 1.0821 | 2,235 | 75,456,554 | 31,798 | 369 | 28 | 4 |
| F_EURUSD0424 | 30.04.2024 | 1.0840 | 1.0886 | -0.42 % | 0.00 | 1.0859 | 1.0836 | 994 | 33,585,349 | 2,177 | 893 | 60 | 4 |
| F_USDTRY0324 | 29.03.2024 | 32.2764 | 32.2239 | 0.16 % | 0.05 | 32.4675 | 32.2113 | 117,319 | 3,782,631,873 | 811,222 | 12,125 | 28 | 14 |
| F_USDTRY0424 | 30.04.2024 | 33.5098 | 33.3774 | 0.40 % | 0.13 | 33.5290 | 33.3654 | 33,192 | 1,109,629,173 | 476,017 | 5,313 | 60 | 14 |

Dolar/TL Yakın Vadeli Kontratı



Mart vadeli Dolar/TL sözleşmesi cuma günü 32,2113 ile 32,4675 seviyeleri arasında dalgalanarak günü yüzde 0,16'lık yükselişle 32,2764 uzlaşma fiyatından tamamladı. Spot kurda düşük volatilitide kademeli yükseliş eğilimleri geçen hafta da devam etti. Açıklanan verilerin ve haber akışlarının fiyatlamalara etkisi çok sınırlı kaldı. Yurt içerisinde şubat ayı dış ticaret dengesi 7 milyar dolar açık verirken, son 12 aylık dış ticaret açığı 93,04 milyar dolar olarak gerçekleşti. Diğer taraftan imalat PMI endeksi şubatta 50,2 ile eşik değer olan 50 referans seviyesinin üzerine çıktı. ABD tarafında ISM imalat PMI endeksi şubatta azalan siparişlerin de etkisiyle düşüşünü sürdürerek beklentilerin altında 47,8 olarak açıklandı. Verilerin fiyatlamalara etkisi çok sınırlı kaldı. Bugün yurt içerisinde enflasyon verileri takip edilecek. ABD tarafında ise veri akışı sakin. Dolar/TL spot kuru, bu sabah saat 08:15 itibariyle 31,40'lı seviyelerde hareket ederek kademeli yükseliş eğilimini sürdürüyor. Dolar endeksi ise 103,86 civarında bulunuyor.

Dolar/TL Yakın Vade Aracı Kurum Dağılımı Günlük Değişim

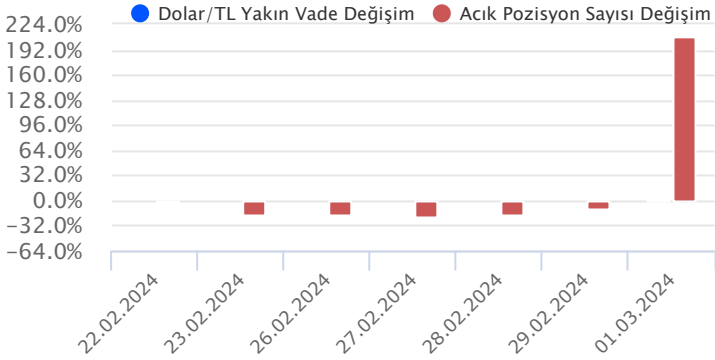
| Long | | | Short | | |
|--------------------|---------|---------|--------------------|---------|---------|
| Kurum | Net Lot | Pay (%) | Kurum | Net Lot | Pay (%) |
| Bank of America | 43.835 | 61 | Akbank | 39.813 | 55 |
| Ak Yatırım | 9.115 | 13 | İş Yatırım | 9.846 | 14 |
| Yapı Kredi Yatırım | 9.005 | 13 | Fibabank | 6.002 | 8 |
| Osmanlı Yatırım | 4.696 | 7 | Yatırım Finansman | 5.126 | 7 |
| Garanti BBVA | 3.009 | 4 | QNB Finans Yatırım | 4.531 | 6 |
| Diğer | 2.389 | 3 | Diğer | 6.731 | 9 |

İlk 5 Kurum Alım Ağırlıklı

Dolar/TL Yakın Vade Aracı Kurum Dağılımı Tüm Vade

| Long | | | Short | | |
|---------------|---------|---------|-------------------|---------|---------|
| Kurum | Net Lot | Pay (%) | Kurum | Net Lot | Pay (%) |
| Ak Yatırım | 231.864 | 30 | Akbank | 457.290 | 60 |
| Deniz Yatırım | 175.123 | 23 | Finansbank | 124.174 | 16 |
| Garanti BBVA | 128.999 | 17 | Yapı ve Kredi | 56.156 | 7 |
| İş Yatırım | 49.959 | 8 | Yatırım Finansman | 43.202 | 6 |
| Denizbank | 37.704 | 5 | Bank of America | 34.727 | 5 |
| Diğer | 140.178 | 17 | Diğer | 48.278 | 6 |

İlk 5 Kurum Satım Ağırlıklı

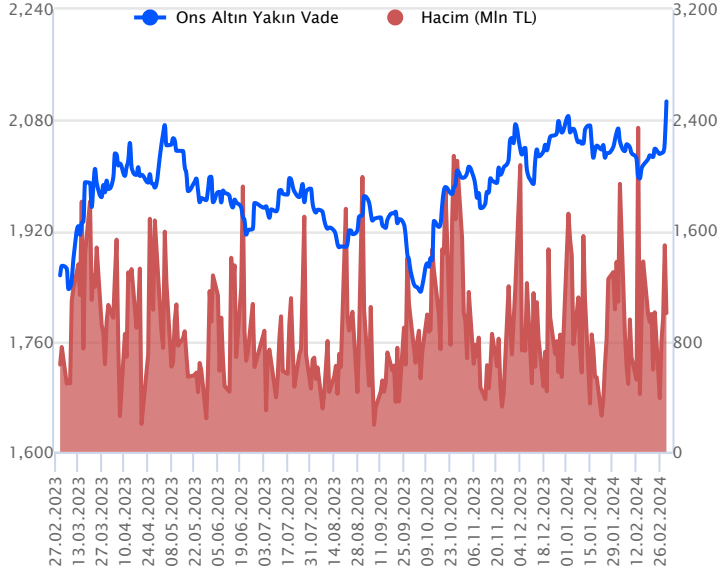


Fiyat (%) Açık Pozisyon (%) Yorum

| | | |
|--------|--------|---|
| Artış | Artış | Yükselişin devamlılığı için sinyal olarak kabul edilebilir. |
| Artış | Azalış | Yükselişin desteklenmediğini gösterir. |
| Azalış | Artış | Düşüşlerin devamlılığı için sinyal olarak kabul edilebilir. |
| Azalış | Azalış | Düşüşlerin desteklenmediğini gösterir. |

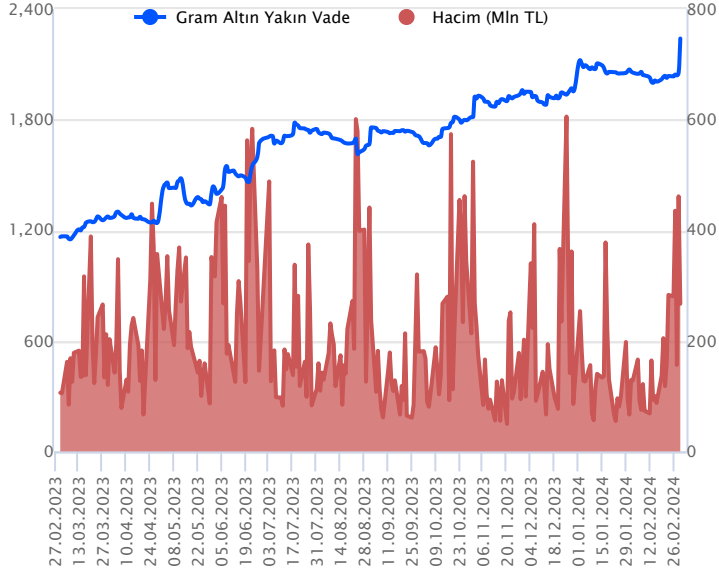
| Sözleşme Kodu | Vade Ayı | Uzlaşma Fiyatı | Önceki Uzlaşma Fiyatı | Değişim | Değişim Puan | Gün İçi Yüksek | Gün İçi Düşük | İşlem Miktarı | İşlem Hacim | Açık Pozisyon | Açık Pozisyon Değişimi | Vadeye Kalan Gün Sayısı | Takasbank Başlangıç Teminatı % |
|--------------------------|------------|----------------|-----------------------|---------|--------------|----------------|---------------|---------------|---------------|---------------|------------------------|-------------------------|--------------------------------|
| ALTIN KONTRATLARI | | | | | | | | | | | | | |
| F_XAUTRYM0424 | 30.04.2024 | 2,237.610 | 2,227.210 | 0.47 % | 10.40 | 2,242.000 | 2,217.830 | 119,472 | 266,820,474 | 737,866 | 30,436 | 60 | 14 |
| F_XAUTRYM0624 | 28.06.2024 | 2,416.470 | 2,405.070 | 0.47 % | 11.40 | 2,425.010 | 2,388.760 | 20,723 | 49,962,179 | 78,544 | 8,853 | 119 | 14 |
| F_XAUUSD0424 | 30.04.2024 | 2,073.750 | 2,073.750 | 0.00 % | 0.00 | 2,107.950 | 2,062.550 | 15,495 | 1,003,347,114 | 39,663 | 489 | 60 | 8 |
| F_XAUUSD0624 | 28.06.2024 | 2,097.650 | 2,091.000 | 0.32 % | 6.65 | 2,124.000 | 2,081.050 | 1,734 | 112,995,880 | 2,023 | 668 | 119 | 8 |

ONS ALTIN Yakın Vadeli Kontratı



Nisan vadeli ons altın sözleşmesi cuma gününü 2062,55-2107,95\$ arasında seyrederek, günü yatay bir kapanışla 2073,75\$ uzlaşma fiyatından kapattı. Spot piyasada saat 08:15 itibarıyla ons altın 2080\$ seviyesinde izleniyor. Sözleşme için 2107\$ direnç noktası olarak takip edilebilir. Bu direncin üzerinde kapanışların devamında yukarı yönlü pozisyonların artması beklenebilir. Bu durumda sözleşmede 2107\$ direncinin üzerinde 2085\$ stop seviyesi eklenerek 2149\$ seviyesi takip edilebilir. Geri çekilmelerde ise 2090\$ destek noktası olarak bulunmaktadır. Bu destek altı kapanışlarda aşağı yönlü pozisyonların devamı beklenebilir. Bu doğrultuda sözleşme için 2090\$ desteğinin altında 2110\$ stop loss olmak koşuluyla 2048\$ seviyesi değerlendirilebilir. Bugün için ABD'de açıklanacak önemli bir veri akışı bulunmamaktadır. Bu hafta ABD'de istihdam haftası, cuma günü açıklanacak tarım dışı istihdam ve işsizlik oranı verileri yakından izlenecek. Bugün için Fed üyelerinin konuşmaları da takip edilebilir. Sözleşmede olası oynaklığa karşı yatırımcıların aktif bir kar al/zarar durdur seviyesi belirleyerek hareket etmeleri daha sağlıklı olabilir.

GRAM ALTIN Yakın Vadeli Kontratı

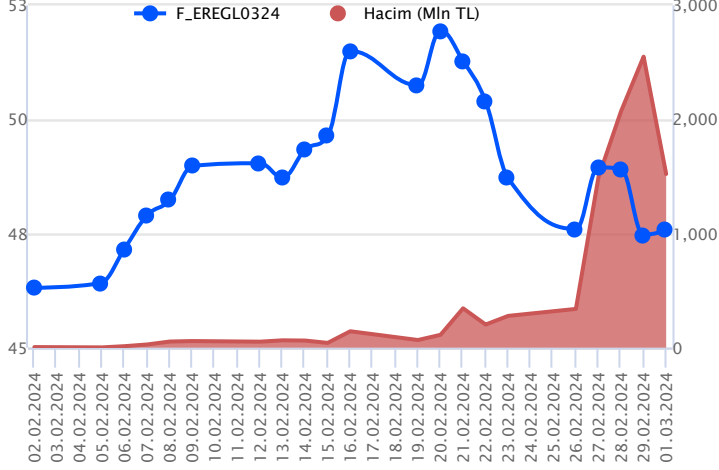


Nisan vadeli gram altın sözleşmesi cuma gününü 2217,83-2242,00 TL arasında dalgalanarak, günü yüzde 0,47 yükselişle 2237,61 TL uzlaşma fiyatından tamamladı. Spot piyasada saat 08:15 itibarıyla gram altın 2102 TL işlem görüyor. Bugünün veri takviminde, Türkiye'de şubat ayı enflasyonu takip edilecek. En son açıklanan ocak ayı enflasyonu aylık bazda yüzde 6,70 ve yıllık bazda yüzde 64,86 seviyesinde gerçekleşti. Kurum olarak, şubat ayında aylık yüzde 3,90 ve yıllık yüzde 66,10 seviyesinde açıklanmasını bekliyoruz. ABD'de bugün için veri akışı sakin görülmektedir. Sözleşmede olası oynaklığa karşı yatırımcıların aktif bir kar al/zarar durdur seviyesi belirleyerek hareket etmeleri daha sağlıklı olabilir.

| Sözleşme | Vade Ayı | Son Uzlaşma | Önceki Uzlaşma | Değişim % | Günün Düşüğü | Günün Yükseliği | İşlem Adedi | İşlem Hacmi |
|---|------------|-------------|----------------|-----------|--------------|-----------------|-------------|---------------|
| PAY VADELİ SÖZLEŞMELERİNDE EN FAZLA İŞLEM GÖRENLER | | | | | | | | |
| F_EREGL0324 | 29.03.2024 | 47.610 | 47.500 | 0.2 % | 47.200 | 48.100 | 319,348 | 1,521,976,259 |
| F_KONTR0324 | 29.03.2024 | 292.870 | 295.010 | -0.7 % | 292.300 | 315.920 | 41,190 | 1,258,468,267 |
| F_EKGYO0324 | 29.03.2024 | 11.720 | 11.530 | 1.6 % | 11.550 | 11.800 | 966,426 | 1,128,125,196 |

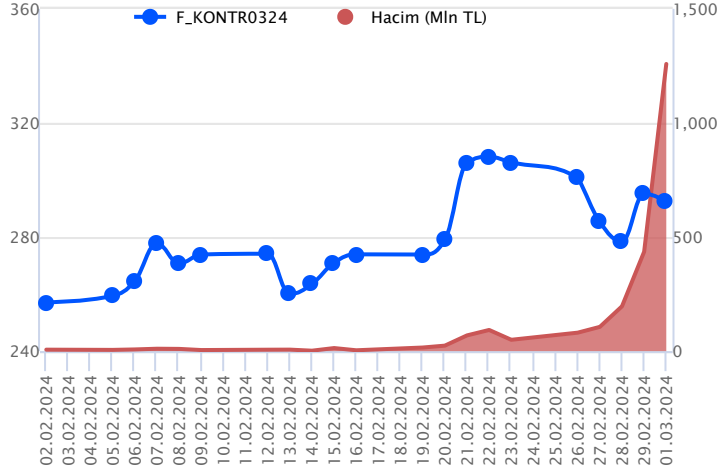
Pay vadeli sözleşmeleri, düşük teminatlarla yüksek tutarlı pozisyonlar almayı mümkün kılar. Pay vadeli sözleşmeleri ile ilgili daha detaylı bilgi almak için Gedik Yatırım ViOP Departmanı ile iletişime geçebilirsiniz.

F_EREGL0324 Vadeli Kontratı



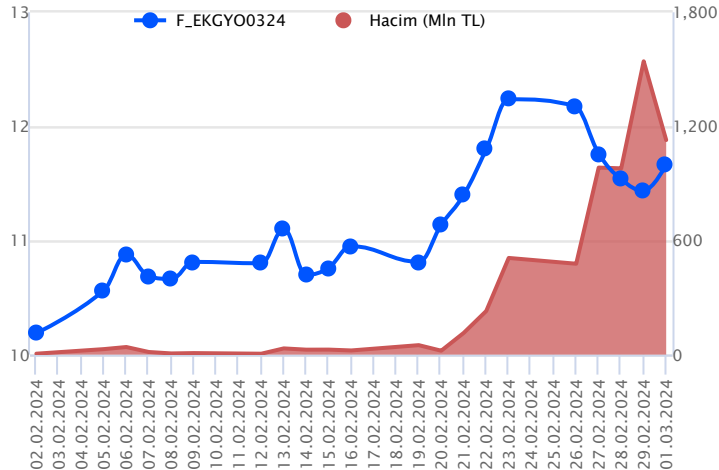
Geçen hafta gelen haber akışının etkisiyle volatilitenin yüksek seyrettiği, Mart Vadeli EREGL sözleşmesi son işlem günü 47,20 TL – 48,10 TL seviyeleri arasında dalgalanarak 47,61 TL uzlaşma fiyatından %0,2'lik kazançla tamamladı. Ortalamaların kesiştiği 47,20 TL'den gelen tepki alımlarının toparlanmanın yaşandığı sözleşmede ilk etapta 48,00 TL üzeri kapanışlar belirleyici olacaktır. Bu koşulun sağlanması halinde yükseliş momentum kazanacağından 48,52 TL ve 49,00 TL seviyeleri gündeme gelecek direnç noktalarıdır. Sözleşmede 48,00 TL altında fiyatlamının devamında sırasıyla tepkinin geldiği bölge olan 47,20 TL, 22 günlük ortalamanın yer aldığı 46,84 TL ve 46,40 TL söz konusu olacak destek noktalarıdır. Son dönemde kaydedilen volatilitte sebebiyle alınacak pozisyonlarda temkinli olunması aktif bir stop-loss stratejisine bağlı kalınması faydalı olacaktır.

F_KONTR0324 Vadeli Kontratı



Volatilitenin yüksek seyrettiği Mart vadeli KONTR sözleşmesi haftanın son işlem günü 292,30 TL – 315,92 TL seviyeleri arasında dalgalanarak 292,87 TL uzlaşma fiyatından %0,7'lik kayıpla günü tamamladı. Ortalamaların üzerinde fiyatlamının yaşandığı sözleşmede sert fiyat hareketleri dikkat çekmektedir. Gün içinde pozitif ayrışma kaydedilse de endekste kapanışa doğru yaşanan realizasyonla sözleşmede gün içi dip bölgede kapanışın yaşandığı görülmektedir. Geri çekilmelerde kısa vadede sırasıyla 290,68 TL – 285,35 TL ve 281,50 TL takip edilecek destek noktalarıdır. Ancak tepki alımlarının yaşanması halinde 296,00 TL üzeri kapanışlara ihtiyaç duyulmaktadır. Bu koşulun sağlanması halinde 300,80 TL – 302,84 TL ve 304,63 TL izlenecek dirençlerdir. Kaydedilen yüksek volatilitte sebebiyle alınacak pozisyonlarda temkinli olunması aktif bir stop-loss stratejisine bağlı kalınması faydalı olacaktır.

F_EKGYO0324 Vadeli Kontratı



Mart vadeli EKGYO pay sözleşmesi 11,55 – 11,80 TL aralığında hareket ederek cuma gününü %1,60 oranında yükselişle 11,72 TL uzlaşma fiyatından tamamladı. 2024 Ocak'tan itibaren güçlü yükselişlerin yaşandığı ve zirvelerin yenilendiği EKGYO cephesinde geçen hafta içerisinde düzeltme eğilimi öne çıkarken, cuma günü endekste geri çekilmelere karşın toparlanma çabası dikkat çekti. EKGYO sözleşmesinde 11,70 TL üzerinde tutunma korunabilirse 11,80 ve 12,00 seviyeleri kısa vadeli direnç noktalarıdır. Güçlü bir direnç konumunda bulunan 12,00 üzerinde kalıcılık sağlanabilirse 12,20 – 12,31 ve zirve seviyesi olan 12,54 direnç olarak takip edilecektir. Olası geri çekilmelerde ise 11,60 ve 11,50 TL seviyesi kısa vadeli destek noktalarıdır. Geçen hafta güçlü bir destek olarak çalışan 14 günlük üssel ortalama (11,51) altında satış baskısının artış kaydedebileceği sözleşmede 11,34 – 11,18 ve 11,00 seviyelerine doğru geri çekilmeler gündeme gelebilir.

Dayanak Varlıkların Teknik Gösterge Görünümleri

20 Gün Ortalama/Fiyat Kesişmesi (YUKARI)

DOHOL

Güç Göstergeleri Olumlu

MGROS

RSI ve Momentum göstergelerine göre olumlu olanlar

50 Gün Ortalama/Fiyat Kesişmesi (YUKARI)

KRDMD

MACD

| | |
|---------|-----------|
| GBP/USD | GÜÇLÜ AL |
| ODAS | ZAYIF AL |
| ALARK | ZAYIF SAT |
| ASELS | ZAYIF SAT |

20/50 Gün Ortalama Kesişmesi (YUKARI)

Bu şartları sağlayan dayanak varlık bulunmamaktadır.

Para Girişi Olan Dayanak Varlıklar

| | Kapanış | İşlem Hacmi (Mln TL) |
|-------|---------|----------------------|
| HEKTS | 19.40 | 2,041.44836 |

Yüksek Hacimliler

| | İşlem Hacmi (Mln TL) |
|-------|----------------------|
| XU030 | 68,197.44 |
| XSD25 | 38,933.56 |
| X10XB | 32,111.23 |
| XLBNK | 10,070.91 |
| EREGL | 8,525.33 |

20 Gün Ortalama/Fiyat Kesişmesi (AŞAĞI)

PETKM
THYAO

Güç Göstergeleri Zayıf

SKBNK
TSKB
ISGYO
ENKAI
GARAN

RSI ve Momentum göstergelerine göre zayıf olanlar

50 Gün Ortalama/Fiyat Kesişmesi (AŞAĞI)

ENKAI
GUBRF
GARAN

Göstergeleri Dipte Olanlar

KCHOL
ENKAI
GARAN
ISGYO
SOKM

CCI, RSI, Stochastics, Williams' %R, MFI ve DX göstergelerinin ortalaması en düşük olanlar

20/50 Gün Ortalama Kesişmesi (AŞAĞI)

Bu şartları sağlayan dayanak varlık bulunmamaktadır.

Para Çıkışı Olan Dayanak Varlıklar

| | Kapanış | İşlem Hacmi (Mln TL) |
|-------|---------|----------------------|
| KOZAL | 22.78 | 2,945.11 |
| ARCLK | 166.00 | 811.52 |
| AEFES | 149.90 | 337.15 |

Dayanak Varlıkların Teknik Gösterge Konumları

| Kod | 5 Günlük H.O | 10 Günlük H.O | 20 Günlük H.O | 50 Günlük H.O | RSI | StochS | MACD | CCI |
|---------|--------------|---------------|---------------|---------------|-------|--------|-------|-------|
| AEFES | SATIM | SATIM | SATIM | ALIM | SATIM | SATIM | SATIM | SATIM |
| AKBNK | SATIM | SATIM | SATIM | ALIM | SATIM | SATIM | SATIM | SATIM |
| AKSEN | SATIM | SATIM | SATIM | ALIM | SATIM | ALIM | SATIM | SATIM |
| ALARK | SATIM | SATIM | ALIM | ALIM | SATIM | ALIM | SATIM | SATIM |
| ARCLK | ALIM | ALIM | ALIM | ALIM | SATIM | SATIM | SATIM | ALIM |
| ASELS | SATIM | SATIM | ALIM | ALIM | SATIM | ALIM | SATIM | SATIM |
| ASTOR | SATIM | SATIM | SATIM | ALIM | SATIM | ALIM | SATIM | SATIM |
| BIMAS | SATIM | SATIM | SATIM | ALIM | SATIM | SATIM | SATIM | SATIM |
| CIMSA | SATIM | SATIM | SATIM | ALIM | SATIM | SATIM | SATIM | ALIM |
| CNH/TRY | ALIM | ALIM | ALIM | ALIM | ALIM | SATIM | ALIM | ALIM |
| DOAS | SATIM | SATIM | SATIM | ALIM | SATIM | SATIM | SATIM | ALIM |
| DOHOL | ALIM | ALIM | ALIM | ALIM | ALIM | SATIM | SATIM | ALIM |
| ECILC | ALIM | ALIM | ALIM | ALIM | ALIM | SATIM | SATIM | ALIM |
| EKGYO | ALIM | ALIM | ALIM | ALIM | SATIM | ALIM | SATIM | SATIM |
| ENJSA | ALIM | ALIM | ALIM | ALIM | SATIM | SATIM | SATIM | SATIM |
| ENKAI | SATIM | SATIM | SATIM | SATIM | SATIM | ALIM | SATIM | ALIM |
| EREGL | SATIM | SATIM | SATIM | ALIM | SATIM | ALIM | SATIM | SATIM |
| EUR/TRY | ALIM | ALIM | ALIM | ALIM | ALIM | SATIM | ALIM | ALIM |
| EUR/USD | ALIM | ALIM | ALIM | ALIM | ALIM | ALIM | ALIM | SATIM |
| FROTO | SATIM | ALIM | ALIM | ALIM | SATIM | ALIM | SATIM | SATIM |
| GARAN | SATIM | SATIM | SATIM | SATIM | SATIM | SATIM | SATIM | SATIM |
| GBP/USD | ALIM | ALIM | ALIM | ALIM | ALIM | ALIM | ALIM | SATIM |
| GUBRF | ALIM | ALIM | ALIM | SATIM | ALIM | SATIM | ALIM | SATIM |
| HALKB | SATIM | SATIM | SATIM | ALIM | SATIM | ALIM | SATIM | SATIM |
| HEKTS | SATIM | SATIM | SATIM | SATIM | SATIM | SATIM | SATIM | SATIM |
| ISCTR | SATIM | SATIM | SATIM | ALIM | SATIM | ALIM | SATIM | SATIM |
| ISGYO | SATIM | SATIM | SATIM | SATIM | SATIM | ALIM | SATIM | ALIM |
| KARSN | ALIM | ALIM | ALIM | ALIM | ALIM | SATIM | SATIM | ALIM |
| KCHOL | SATIM | SATIM | SATIM | ALIM | SATIM | ALIM | SATIM | SATIM |
| KONTR | ALIM | ALIM | ALIM | ALIM | SATIM | SATIM | ALIM | ALIM |
| KOZAA | ALIM | ALIM | ALIM | ALIM | ALIM | SATIM | SATIM | ALIM |
| KOZAL | ALIM | ALIM | ALIM | ALIM | ALIM | SATIM | SATIM | ALIM |
| KRDMD | SATIM | SATIM | SATIM | ALIM | SATIM | SATIM | SATIM | ALIM |
| MGROS | ALIM | ALIM | ALIM | ALIM | ALIM | SATIM | ALIM | ALIM |
| ODAS | ALIM | ALIM | ALIM | ALIM | ALIM | SATIM | ALIM | ALIM |
| OYAKC | ALIM | ALIM | ALIM | ALIM | ALIM | SATIM | SATIM | ALIM |
| PETKM | SATIM | SATIM | SATIM | ALIM | SATIM | ALIM | SATIM | SATIM |
| PGSUS | SATIM | SATIM | ALIM | ALIM | SATIM | SATIM | SATIM | SATIM |
| RUB/TRY | ALIM | ALIM | ALIM | ALIM | ALIM | SATIM | ALIM | ALIM |
| SAHOL | SATIM | SATIM | SATIM | ALIM | SATIM | ALIM | SATIM | SATIM |
| SASA | SATIM | SATIM | SATIM | SATIM | SATIM | ALIM | SATIM | SATIM |
| SISE | SATIM | SATIM | SATIM | ALIM | SATIM | SATIM | SATIM | ALIM |
| SKBNK | SATIM | SATIM | SATIM | SATIM | SATIM | SATIM | SATIM | ALIM |
| SOKM | SATIM | SATIM | SATIM | ALIM | SATIM | SATIM | SATIM | ALIM |
| TAVHL | ALIM | ALIM | ALIM | ALIM | SATIM | SATIM | SATIM | SATIM |
| TCELL | SATIM | SATIM | SATIM | ALIM | SATIM | SATIM | SATIM | ALIM |
| THYAO | SATIM | SATIM | SATIM | ALIM | SATIM | ALIM | SATIM | SATIM |
| TKFEN | SATIM | SATIM | ALIM | ALIM | SATIM | ALIM | SATIM | SATIM |
| TOASO | SATIM | SATIM | ALIM | ALIM | SATIM | ALIM | SATIM | SATIM |
| TSKB | SATIM | SATIM | SATIM | ALIM | SATIM | SATIM | SATIM | ALIM |
| TTKOM | SATIM | SATIM | SATIM | ALIM | SATIM | ALIM | SATIM | SATIM |
| TUPRS | ALIM | ALIM | ALIM | ALIM | ALIM | SATIM | SATIM | ALIM |
| USD/TRY | ALIM | ALIM | ALIM | ALIM | ALIM | SATIM | ALIM | ALIM |
| VAKBN | SATIM | SATIM | SATIM | SATIM | SATIM | ALIM | SATIM | SATIM |
| VESTL | SATIM | SATIM | SATIM | ALIM | SATIM | ALIM | SATIM | SATIM |
| X10XB | SATIM | SATIM | SATIM | ALIM | SATIM | SATIM | SATIM | SATIM |
| XAU/TRY | ALIM | ALIM | ALIM | ALIM | ALIM | SATIM | ALIM | ALIM |
| XAU/USD | ALIM | ALIM | ALIM | ALIM | ALIM | SATIM | ALIM | ALIM |
| XLBNK | SATIM | SATIM | SATIM | ALIM | SATIM | SATIM | SATIM | SATIM |
| XSD25 | SATIM | SATIM | SATIM | ALIM | SATIM | SATIM | SATIM | SATIM |
| XU030 | SATIM | SATIM | SATIM | ALIM | SATIM | SATIM | SATIM | SATIM |
| YKBNK | SATIM | SATIM | SATIM | ALIM | SATIM | SATIM | SATIM | SATIM |

| Kod | Destek 3 | Destek 2 | Destek 1 | Kapanış | Pivot | Direnç 1 | Direnç 2 | Direnç 3 |
|------------------|----------|----------|----------|------------------|-----------------|----------|----------|----------|
| DESTEKLER | | | | DİRENÇLER | | | | |
| F_AEFES0324 | 144.22 | 149.38 | 152.29 | 155.21 | 157.45 | 160.36 | 165.52 | 168.43 |
| F_AEFES0424 | 150.42 | 155.22 | 157.61 | 160.01 | 162.41 | 164.80 | 169.60 | 171.99 |
| F_AKBNK0324 | 38.63 | 39.72 | 40.37 | 41.03 | 41.46 | 42.11 | 43.20 | 43.85 |
| F_AKBNK0424 | 39.90 | 40.88 | 41.64 | 42.40 | 42.62 | 43.38 | 44.36 | 45.12 |
| F_AKSEN0324 | 35.70 | 36.96 | 37.65 | 38.33 | 38.91 | 39.60 | 40.86 | 41.55 |
| F_AKSEN0424 | 37.48 | 38.62 | 39.20 | 39.77 | 40.34 | 40.92 | 42.06 | 42.64 |
| F_ALARK0324 | 123.23 | 127.49 | 129.67 | 131.84 | 133.93 | 136.11 | 140.37 | 142.55 |
| F_ALARK0424 | 128.27 | 132.51 | 134.63 | 136.75 | 138.87 | 140.99 | 145.23 | 147.35 |
| F_ARCLK0324 | 161.82 | 166.15 | 168.54 | 170.92 | 172.87 | 175.26 | 179.59 | 181.98 |
| F_ARCLK0424 | 163.74 | 168.81 | 172.39 | 175.96 | 177.46 | 181.04 | 186.11 | 189.69 |
| F_ASELS0324 | 58.63 | 59.85 | 60.50 | 61.14 | 61.72 | 62.37 | 63.59 | 64.24 |
| F_ASELS0424 | 61.13 | 62.27 | 62.84 | 63.42 | 63.98 | 64.55 | 65.69 | 66.26 |
| F_ASTOR0324 | 118.03 | 119.91 | 121.88 | 123.84 | 123.76 | 125.73 | 127.61 | 129.58 |
| F_ASTOR0424 | 120.46 | 122.57 | 124.28 | 125.99 | 126.39 | 128.10 | 130.21 | 131.92 |
| F_BIMAS0324 | 366.73 | 377.44 | 384.39 | 391.33 | 395.10 | 402.05 | 412.76 | 419.71 |
| F_BIMAS0424 | 383.11 | 392.89 | 399.44 | 406.00 | 409.22 | 415.77 | 425.55 | 432.10 |
| F_CIMSA0324 | 34.67 | 35.28 | 35.66 | 36.03 | 36.27 | 36.65 | 37.26 | 37.64 |
| F_CIMSA0424 | 36.32 | 36.72 | 36.93 | 37.14 | 37.33 | 37.54 | 37.94 | 38.15 |
| F_DOAS0324 | 260.73 | 266.30 | 269.46 | 272.63 | 275.03 | 278.19 | 283.76 | 286.92 |
| F_DOAS0424 | 265.02 | 271.02 | 274.01 | 277.01 | 280.01 | 283.00 | 289.00 | 291.99 |
| F_DOHOL0324 | 13.72 | 13.85 | 14.07 | 14.30 | 14.20 | 14.42 | 14.55 | 14.77 |
| F_DOHOL0424 | 13.46 | 13.74 | 14.29 | 14.84 | 14.57 | 15.12 | 15.40 | 15.95 |
| F_ECILC0324 | 52.54 | 53.40 | 54.88 | 56.35 | 55.74 | 57.22 | 58.08 | 59.56 |
| F_EKGYO0324 | 11.34 | 11.44 | 11.59 | 11.73 | 11.69 | 11.84 | 11.94 | 12.09 |
| F_EKGYO0424 | 11.71 | 11.83 | 11.97 | 12.12 | 12.09 | 12.23 | 12.35 | 12.49 |
| F_ENJSA0324 | 61.27 | 62.47 | 63.28 | 64.10 | 64.48 | 65.29 | 66.49 | 67.30 |
| F_ENJSA0424 | 59.97 | 61.81 | 62.81 | 63.80 | 64.65 | 65.65 | 67.49 | 68.49 |
| F_ENKAI0324 | 36.33 | 37.37 | 37.90 | 38.43 | 38.94 | 39.47 | 40.51 | 41.04 |
| F_ENKAI0424 | 37.45 | 38.62 | 39.21 | 39.80 | 40.38 | 40.97 | 42.14 | 42.73 |
| F_EREGL0324 | 46.25 | 46.72 | 47.15 | 47.57 | 47.62 | 48.05 | 48.52 | 48.95 |
| F_EREGL0424 | 47.87 | 48.32 | 48.70 | 49.08 | 49.15 | 49.53 | 49.98 | 50.36 |
| F_EURTRY0324 | 34.67 | 34.76 | 34.81 | 34.85 | 34.90 | 34.94 | 35.03 | 35.08 |
| F_EURTRY0424 | 36.03 | 36.11 | 36.20 | 36.29 | 36.28 | 36.37 | 36.46 | 36.54 |
| F_EURUSD0324 | 1.08 | 1.08 | 1.08 | 1.08 | 1.08 | 1.09 | 1.09 | 1.09 |
| F_EURUSD0424 | 1.08 | 1.08 | 1.08 | 1.09 | 1.08 | 1.09 | 1.09 | 1.09 |
| F_FROTO0324 | 974.07 | 987.75 | 995.77 | 1,003.80 | 1,009.45 | 1,017.47 | 1,031.15 | 1,039.17 |
| F_FROTO0424 | 1,010.85 | 1,015.43 | 1,019.21 | 1,023.00 | 1,023.79 | 1,027.57 | 1,032.15 | 1,035.93 |
| F_GARAN0324 | 61.38 | 62.67 | 63.36 | 64.05 | 64.65 | 65.34 | 66.63 | 67.32 |
| F_GARAN0424 | 62.38 | 63.82 | 64.55 | 65.29 | 65.99 | 66.72 | 68.16 | 68.89 |
| F_GBPUSD0324 | 1.26 | 1.26 | 1.26 | 1.26 | 1.26 | 1.26 | 1.26 | 1.27 |
| F_GBPUSD0424 | 1.25 | 1.26 | 1.26 | 1.26 | 1.26 | 1.26 | 1.27 | 1.27 |
| F_GUBRF0324 | 179.44 | 187.30 | 191.79 | 196.29 | 199.65 | 204.14 | 212.00 | 216.49 |
| F_GUBRF0424 | 186.57 | 194.64 | 198.82 | 203.00 | 206.89 | 211.07 | 219.14 | 223.32 |
| F_HALKB0324 | 14.10 | 14.43 | 14.63 | 14.82 | 14.96 | 15.16 | 15.49 | 15.69 |
| F_HALKB0424 | 14.67 | 15.03 | 15.21 | 15.39 | 15.57 | 15.75 | 16.11 | 16.29 |
| F_HEKTS0324 | 18.36 | 18.84 | 19.36 | 19.88 | 19.84 | 20.36 | 20.84 | 21.36 |
| F_HEKTS0424 | 19.25 | 19.68 | 20.06 | 20.44 | 20.49 | 20.87 | 21.30 | 21.68 |
| F_ISCTR0324N1 | 10.30 | 10.66 | 10.86 | 11.05 | 11.22 | 11.42 | 11.78 | 11.98 |
| F_ISCTR0424N1 | 10.47 | 10.89 | 11.09 | 11.30 | 11.51 | 11.71 | 12.13 | 12.33 |
| F_ISGYO0324 | 17.09 | 17.45 | 17.68 | 17.90 | 18.04 | 18.27 | 18.63 | 18.86 |
| F_KARSN0324 | 9.89 | 10.06 | 10.38 | 10.70 | 10.55 | 10.87 | 11.04 | 11.36 |
| F_KCHOL0324 | 165.72 | 168.53 | 169.97 | 171.41 | 172.78 | 174.22 | 177.03 | 178.47 |
| F_KCHOL0424 | 168.05 | 172.28 | 174.89 | 177.50 | 179.12 | 181.73 | 185.96 | 188.57 |
| F_KONTR0324 | 260.93 | 276.62 | 284.55 | 292.49 | 300.24 | 308.17 | 323.86 | 331.79 |
| F_KONTR0424 | 270.95 | 284.98 | 292.01 | 299.05 | 306.04 | 313.07 | 327.10 | 334.13 |
| F_KOZAA0324 | 49.80 | 51.17 | 52.44 | 53.70 | 53.81 | 55.08 | 56.45 | 57.72 |
| F_KOZAA0424 | 52.16 | 53.38 | 54.59 | 55.79 | 55.81 | 57.02 | 58.24 | 59.45 |
| F_KOZAL0324 | 22.32 | 22.79 | 23.20 | 23.60 | 23.67 | 24.08 | 24.55 | 24.96 |
| F_KOZAL0424 | 23.34 | 23.76 | 24.11 | 24.45 | 24.53 | 24.88 | 25.30 | 25.65 |
| F_KRDMD0324 | 26.90 | 27.36 | 27.70 | 28.04 | 28.16 | 28.50 | 28.96 | 29.30 |
| F_KRDMD0424 | 28.07 | 28.50 | 28.82 | 29.15 | 29.25 | 29.57 | 30.00 | 30.32 |
| F_MGROS0324 | 491.82 | 497.42 | 501.79 | 506.16 | 507.39 | 511.76 | 517.36 | 521.73 |
| F_MGROS0424 | 513.83 | 516.94 | 521.59 | 526.25 | 524.70 | 529.35 | 532.46 | 537.11 |
| F_ODAS0324 | 9.90 | 10.19 | 10.62 | 11.06 | 10.91 | 11.34 | 11.63 | 12.06 |
| F_ODAS0424 | 10.27 | 10.55 | 10.99 | 11.43 | 11.27 | 11.71 | 11.99 | 12.43 |
| F_OYAKC0324 | 66.05 | 68.03 | 69.79 | 71.54 | 71.77 | 73.53 | 75.51 | 77.27 |

| Kod | Destek 3 | Destek 2 | Destek 1 | Kapanış | Pivot | Direnç 1 | Direnç 2 | Direnç 3 |
|---------------|------------------|-----------|-----------|------------------|------------------|-----------|-----------|-----------|
| | DESTEKLER | | | | DİRENÇLER | | | |
| F_OYAKC0424 | 70.15 | 71.48 | 72.82 | 74.17 | 74.15 | 75.49 | 76.82 | 78.16 |
| F_PETKM0324 | 23.46 | 23.98 | 24.25 | 24.51 | 24.77 | 25.04 | 25.56 | 25.83 |
| F_PETKM0424 | 23.73 | 24.59 | 25.02 | 25.45 | 25.88 | 26.31 | 27.17 | 27.60 |
| F_PGSUS0324 | 819.70 | 841.09 | 852.24 | 863.40 | 873.63 | 884.78 | 906.17 | 917.32 |
| F_PGSUS0424 | 858.97 | 877.99 | 887.49 | 897.00 | 906.51 | 916.01 | 935.03 | 944.53 |
| F_SAHOL0324 | 76.52 | 78.38 | 79.31 | 80.25 | 81.17 | 82.10 | 83.96 | 84.89 |
| F_SAHOL0424 | 79.10 | 80.52 | 81.25 | 81.99 | 82.67 | 83.40 | 84.82 | 85.55 |
| F_SASA0324 | 38.22 | 39.15 | 39.63 | 40.10 | 40.56 | 41.04 | 41.97 | 42.45 |
| F_SASA0424 | 40.00 | 40.88 | 41.31 | 41.75 | 42.19 | 42.62 | 43.50 | 43.93 |
| F_SISE0324 | 49.69 | 50.78 | 51.35 | 51.92 | 52.44 | 53.01 | 54.10 | 54.67 |
| F_SISE0424 | 51.73 | 52.88 | 53.45 | 54.03 | 54.60 | 55.17 | 56.32 | 56.89 |
| F_SKBNK0324 | 4.73 | 4.80 | 4.84 | 4.89 | 4.91 | 4.95 | 5.02 | 5.06 |
| F_SOKM0324 | 64.57 | 66.09 | 67.10 | 68.11 | 68.62 | 69.63 | 71.15 | 72.16 |
| F_SOKM0424 | 67.29 | 68.83 | 69.79 | 70.76 | 71.33 | 72.29 | 73.83 | 74.79 |
| F_TAVHL0324 | 165.53 | 169.54 | 172.92 | 176.29 | 176.93 | 180.31 | 184.32 | 187.70 |
| F_TAVHL0424 | 172.56 | 176.06 | 178.89 | 181.72 | 182.39 | 185.22 | 188.72 | 191.55 |
| F_TCELL0324 | 65.23 | 66.63 | 67.37 | 68.12 | 68.77 | 69.51 | 70.91 | 71.65 |
| F_TCELL0424 | 68.96 | 69.86 | 70.39 | 70.93 | 71.29 | 71.82 | 72.72 | 73.25 |
| F_THYAO0324 | 279.09 | 283.11 | 285.21 | 287.31 | 289.23 | 291.33 | 295.35 | 297.45 |
| F_THYAO0424 | 290.90 | 294.80 | 296.99 | 299.18 | 300.89 | 303.08 | 306.98 | 309.17 |
| F_TKFEN0324 | 44.76 | 46.10 | 46.91 | 47.73 | 48.25 | 49.06 | 50.40 | 51.21 |
| F_TKFEN0424 | 46.79 | 48.07 | 48.71 | 49.35 | 49.99 | 50.63 | 51.91 | 52.55 |
| F_TOASO0324 | 254.08 | 261.36 | 265.19 | 269.01 | 272.47 | 276.30 | 283.58 | 287.41 |
| F_TOASO0424 | 262.95 | 268.11 | 271.68 | 275.24 | 276.84 | 280.41 | 285.57 | 289.14 |
| F_TSKB0324 | 8.06 | 8.22 | 8.35 | 8.47 | 8.51 | 8.64 | 8.80 | 8.93 |
| F_TSKB0424 | 8.43 | 8.58 | 8.67 | 8.77 | 8.82 | 8.91 | 9.06 | 9.15 |
| F_TTKOM0324 | 30.78 | 31.58 | 31.97 | 32.37 | 32.77 | 33.16 | 33.96 | 34.35 |
| F_TTKOM0424 | 31.93 | 32.77 | 33.21 | 33.65 | 34.05 | 34.49 | 35.33 | 35.77 |
| F_TUPRS0324 | 162.37 | 164.16 | 166.43 | 168.71 | 168.22 | 170.49 | 172.28 | 174.55 |
| F_TUPRS0424 | 160.86 | 162.67 | 164.38 | 166.09 | 166.19 | 167.90 | 169.71 | 171.42 |
| F_USDTRY0324 | 31.92 | 32.06 | 32.17 | 32.28 | 32.32 | 32.43 | 32.58 | 32.69 |
| F_USDTRY0424 | 33.24 | 33.30 | 33.40 | 33.50 | 33.47 | 33.57 | 33.63 | 33.73 |
| F_VAKBN0324 | 14.26 | 14.44 | 14.59 | 14.73 | 14.77 | 14.92 | 15.10 | 15.25 |
| F_VAKBN0424 | 15.10 | 15.21 | 15.27 | 15.33 | 15.38 | 15.44 | 15.55 | 15.61 |
| F_VESTL0324 | 77.25 | 79.55 | 81.04 | 82.54 | 83.34 | 84.83 | 87.13 | 88.62 |
| F_VESTL0424 | 78.97 | 81.50 | 83.03 | 84.55 | 85.56 | 87.09 | 89.62 | 91.15 |
| F_X10XB0424 | 11,150.75 | 11,375.50 | 11,735.75 | 12,096.00 | 11,960.50 | 12,320.75 | 12,545.50 | 12,905.75 |
| F_X10XB0624 | 12,716.25 | 12,740.25 | 12,752.25 | 12,764.25 | 12,776.25 | 12,788.25 | 12,812.25 | 12,824.25 |
| F_XAUTRYM0424 | 2,200.36 | 2,209.10 | 2,224.53 | 2,239.97 | 2,233.27 | 2,248.70 | 2,257.44 | 2,272.87 |
| F_XAUTRYM0624 | 2,358.72 | 2,373.74 | 2,394.97 | 2,416.20 | 2,409.99 | 2,431.22 | 2,446.24 | 2,467.47 |
| F_XAUUSD0424 | 2,031.65 | 2,047.10 | 2,077.05 | 2,107.00 | 2,092.50 | 2,122.45 | 2,137.90 | 2,167.85 |
| F_XAUUSD0624 | 2,052.42 | 2,066.73 | 2,095.37 | 2,124.00 | 2,109.68 | 2,138.32 | 2,152.63 | 2,181.27 |
| F_XLBNK0424 | 8,717.33 | 8,900.17 | 8,992.08 | 9,084.00 | 9,174.92 | 9,266.83 | 9,449.67 | 9,541.58 |
| F_XLBNK0624 | 9,284.17 | 9,514.33 | 9,629.42 | 9,744.50 | 9,859.58 | 9,974.67 | 10,204.83 | 10,319.92 |
| F_XSD250424 | 10,764.00 | 10,764.00 | 10,764.00 | 10,764.00 | 10,764.00 | 10,764.00 | 10,764.00 | 10,764.00 |
| F_XSD250624 | 13,370.00 | 13,370.00 | 13,370.00 | 13,370.00 | 13,370.00 | 13,370.00 | 13,370.00 | 13,370.00 |
| F_XU0300424 | 9,779.75 | 9,928.25 | 10,013.00 | 10,097.75 | 10,161.50 | 10,246.25 | 10,394.75 | 10,479.50 |
| F_XU0300624 | 10,398.58 | 10,511.17 | 10,580.58 | 10,650.00 | 10,693.17 | 10,762.58 | 10,875.17 | 10,944.58 |
| F_YKBNK0324 | 22.02 | 22.60 | 22.90 | 23.20 | 23.48 | 23.78 | 24.36 | 24.66 |
| F_YKBNK0424 | 21.72 | 22.54 | 22.98 | 23.41 | 23.80 | 24.24 | 25.06 | 25.50 |

| Sözleşme Kodu | Vade Ayı | Uzlaşma Fiyatı | Önceki Uzlaşma Fiyatı | Değişim | Değişim Puan | Gün İçi Yüksek | Gün İçi Düşük | İşlem Miktarı | İşlem Hacim | Açık Pozisyon | Açık Pozisyon Değişimi | Vadeye Kalan Gün Sayısı | Takasbank Başlangıç Teminatı % |
|-------------------|------------|----------------|-----------------------|---------|--------------|----------------|---------------|---------------|---------------|---------------|------------------------|-------------------------|--------------------------------|
| PAY VADELİ | | | | | | | | | | | | | |
| F_ISCTR0324N1 | 29.03.2024 | 11.050 | 11.580 | -4.58 % | -0.53 | 11.590 | 11.030 | 196,216 | 553,261,228 | 322,251 | 738 | 28 | 17 |
| F_ISCTR0424N1 | 30.04.2024 | 11.300 | 11.730 | -3.67 % | -0.43 | 11.920 | 11.300 | 1,125 | 3,231,815 | 6,147 | 220 | 60 | 17 |
| F_ISGYO0324 | 29.03.2024 | 17.920 | 18.170 | -1.38 % | -0.25 | 18.410 | 17.820 | 20,728 | 37,438,467 | 56,561 | 3,431 | 28 | 17 |
| F_KARSN0324 | 29.03.2024 | 10.700 | 10.380 | 3.08 % | 0.32 | 10.720 | 10.230 | 45,466 | 47,938,128 | 36,534 | 4,651 | 28 | 17 |
| F_KCHOL0324 | 29.03.2024 | 171.880 | 174.890 | -1.72 % | -3.01 | 175.590 | 171.340 | 23,419 | 406,707,642 | 79,004 | -248 | 28 | 17 |
| F_KCHOL0424 | 30.04.2024 | 177.400 | 179.430 | -1.13 % | -2.03 | 183.350 | 176.510 | 1,194 | 21,265,392 | 1,747 | 982 | 60 | 17 |
| F_KONTR0324 | 29.03.2024 | 292.870 | 295.010 | -0.73 % | -2.14 | 315.920 | 292.300 | 41,190 | 1,258,468,267 | 8,855 | -1,726 | 28 | 19 |
| F_KONTR0424 | 30.04.2024 | 299.490 | 296.750 | 0.92 % | 2.74 | 320.060 | 299.000 | 631 | 19,581,201 | 353 | 138 | 60 | 19 |
| F_KOZAA0324 | 29.03.2024 | 53.760 | 53.470 | 0.54 % | 0.29 | 55.190 | 52.550 | 58,110 | 311,847,039 | 64,186 | 10,208 | 28 | 16 |
| F_KOZAA0424 | 30.04.2024 | 55.810 | 55.260 | 1.00 % | 0.55 | 57.040 | 54.610 | 516 | 2,872,735 | 3,099 | 4 | 60 | 16 |
| F_KOZAL0324 | 29.03.2024 | 23.610 | 23.750 | -0.59 % | -0.14 | 24.150 | 23.270 | 262,799 | 621,640,127 | 352,436 | 57,081 | 28 | 20 |
| F_KOZAL0424 | 30.04.2024 | 24.480 | 24.480 | 0.00 % | 0.00 | 24.960 | 24.190 | 1,288 | 3,155,660 | 5,032 | 40 | 60 | 20 |
| F_KRDMD0324 | 29.03.2024 | 28.050 | 28.030 | 0.07 % | 0.02 | 28.620 | 27.820 | 195,738 | 552,081,743 | 254,563 | 1,024 | 28 | 19 |
| F_KRDMD0424 | 30.04.2024 | 29.120 | 29.170 | -0.17 % | -0.05 | 29.670 | 28.920 | 2,177 | 6,374,205 | 3,273 | 203 | 60 | 19 |
| F_MGROS0324 | 29.03.2024 | 507.890 | 512.720 | -0.94 % | -4.83 | 512.990 | 503.020 | 5,370 | 272,765,995 | 4,967 | 373 | 28 | 17 |
| F_MGROS0424 | 30.04.2024 | 526.660 | 525.080 | 0.30 % | 1.58 | 527.800 | 520.040 | 31 | 1,626,126 | 84 | 8 | 60 | 17 |
| F_ODAS0324 | 29.03.2024 | 11.030 | 10.480 | 5.25 % | 0.55 | 11.190 | 10.470 | 510,621 | 553,591,275 | 567,454 | 1,267 | 28 | 17 |
| F_ODAS0424 | 30.04.2024 | 11.420 | 10.910 | 4.67 % | 0.51 | 11.550 | 10.830 | 2,984 | 3,375,538 | 4,820 | -36 | 60 | 17 |
| F_OYAKC0324 | 29.03.2024 | 71.750 | 71.800 | -0.07 % | -0.05 | 73.760 | 70.020 | 50,628 | 362,240,266 | 39,073 | -7 | 28 | 17 |
| F_OYAKC0424 | 30.04.2024 | 74.560 | 73.450 | 1.51 % | 1.11 | 75.470 | 72.800 | 333 | 2,459,279 | 326 | 71 | 60 | 17 |
| F_PETKM0324 | 29.03.2024 | 24.530 | 25.170 | -2.54 % | -0.64 | 25.300 | 24.510 | 150,540 | 373,833,586 | 563,177 | 12,104 | 28 | 16 |
| F_PETKM0424 | 30.04.2024 | 25.490 | 26.120 | -2.41 % | -0.63 | 26.740 | 25.450 | 664 | 1,719,442 | 1,892 | 84 | 60 | 16 |
| F_PGSUS0324 | 29.03.2024 | 863.070 | 890.520 | -3.08 % | -27.45 | 895.010 | 862.470 | 4,372 | 383,213,736 | 9,218 | 147 | 28 | 17 |
| F_PGSUS0424 | 30.04.2024 | 897.660 | 925.410 | -3.00 % | -27.75 | 925.520 | 897.000 | 205 | 18,590,165 | 219 | 66 | 60 | 17 |
| F_SAHOL0324 | 29.03.2024 | 80.370 | 82.570 | -2.66 % | -2.20 | 83.020 | 80.230 | 55,903 | 455,298,009 | 168,574 | 12,122 | 28 | 15 |
| F_SAHOL0424 | 30.04.2024 | 82.130 | 84.300 | -2.57 % | -2.17 | 84.080 | 81.930 | 592 | 4,901,660 | 1,122 | 241 | 60 | 15 |
| F_SASA0324 | 29.03.2024 | 40.220 | 40.910 | -1.69 % | -0.69 | 41.500 | 40.090 | 95,907 | 392,594,738 | 111,678 | 3,356 | 28 | 18 |
| F_SASA0424 | 30.04.2024 | 41.820 | 42.020 | -0.48 % | -0.20 | 43.060 | 41.750 | 924 | 3,931,400 | 4,356 | 164 | 60 | 18 |
| F_SISE0324 | 29.03.2024 | 52.000 | 53.190 | -2.24 % | -1.19 | 53.530 | 51.870 | 66,853 | 351,178,134 | 135,059 | 5,538 | 28 | 17 |
| F_SISE0424 | 30.04.2024 | 54.070 | 55.120 | -1.90 % | -1.05 | 55.740 | 54.020 | 1,086 | 5,936,145 | 6,483 | 298 | 60 | 17 |
| F_SKBNK0324 | 29.03.2024 | 4.870 | 4.940 | -1.42 % | -0.07 | 4.970 | 4.860 | 76,619 | 37,584,579 | 216,483 | -16,889 | 28 | 18 |
| F_SOKM0324 | 29.03.2024 | 68.100 | 69.340 | -1.79 % | -1.24 | 70.140 | 67.610 | 15,117 | 103,736,688 | 52,429 | 2,536 | 28 | 16 |
| F_SOKM0424 | 30.04.2024 | 70.630 | 72.020 | -1.93 % | -1.39 | 72.860 | 70.360 | 199 | 1,420,706 | 3,142 | 69 | 60 | 16 |
| F_TAVHL0324 | 29.03.2024 | 175.980 | 180.340 | -2.42 % | -4.36 | 180.950 | 173.560 | 9,330 | 164,276,292 | 24,384 | 337 | 28 | 17 |
| F_TAVHL0424 | 30.04.2024 | 181.770 | 184.880 | -1.68 % | -3.11 | 185.890 | 179.560 | 252 | 4,573,522 | 266 | 5 | 60 | 17 |
| F_TCELL0324 | 29.03.2024 | 68.260 | 69.430 | -1.69 % | -1.17 | 70.160 | 68.020 | 37,441 | 257,481,701 | 210,908 | 7,116 | 28 | 15 |
| F_TCELL0424 | 30.04.2024 | 70.900 | 70.310 | 0.84 % | 0.59 | 72.180 | 70.750 | 213 | 1,522,053 | 2,262 | 36 | 60 | 15 |
| F_THYAO0324 | 29.03.2024 | 287.450 | 291.660 | -1.44 % | -4.21 | 293.250 | 287.130 | 34,404 | 995,505,755 | 107,231 | 1,844 | 28 | 16 |
| F_THYAO0424 | 30.04.2024 | 299.050 | 302.480 | -1.13 % | -3.43 | 304.790 | 298.700 | 1,246 | 38,074,342 | 3,022 | 893 | 60 | 16 |
| F_TKFEN0324 | 29.03.2024 | 47.690 | 49.080 | -2.83 % | -1.39 | 49.580 | 47.430 | 28,888 | 141,318,243 | 34,896 | 2,595 | 28 | 17 |
| F_TKFEN0424 | 30.04.2024 | 49.660 | 50.470 | -1.60 % | -0.81 | 51.270 | 49.350 | 706 | 3,575,683 | 2,563 | 35 | 60 | 17 |
| F_TOASO0324 | 29.03.2024 | 269.540 | 277.460 | -2.85 % | -7.92 | 279.760 | 268.650 | 8,225 | 223,366,640 | 19,326 | 589 | 28 | 15 |
| F_TOASO0424 | 30.04.2024 | 275.440 | 281.490 | -2.15 % | -6.05 | 282.010 | 273.280 | 486 | 13,383,454 | 1,474 | 36 | 60 | 15 |
| F_TSKB0324 | 29.03.2024 | 8.440 | 8.490 | -0.59 % | -0.05 | 8.680 | 8.390 | 81,758 | 69,410,605 | 230,529 | 761 | 28 | 19 |
| F_TSKB0424 | 30.04.2024 | 8.800 | 8.840 | -0.45 % | -0.04 | 8.960 | 8.720 | 1,083 | 955,612 | 3,313 | 137 | 60 | 19 |
| F_TTKOM0324 | 29.03.2024 | 32.460 | 33.360 | -2.70 % | -0.90 | 33.560 | 32.370 | 57,231 | 188,529,646 | 172,100 | 6,997 | 28 | 18 |
| F_TTKOM0424 | 30.04.2024 | 33.760 | 34.710 | -2.74 % | -0.95 | 34.890 | 33.610 | 1,290 | 4,393,999 | 3,160 | 606 | 60 | 18 |
| F_TUPRS0324 | 29.03.2024 | 168.650 | 167.550 | 0.66 % | 1.10 | 170.000 | 165.940 | 33,502 | 562,300,675 | 39,035 | 2,243 | 28 | 16 |
| F_TUPRS0424 | 30.04.2024 | 166.190 | 164.830 | 0.83 % | 1.36 | 168.000 | 164.480 | 1,469 | 24,384,173 | 3,378 | 115 | 60 | 16 |
| F_VAKBN0324 | 29.03.2024 | 14.740 | 14.790 | -0.34 % | -0.05 | 14.960 | 14.630 | 68,818 | 102,218,980 | 304,696 | 2,559 | 28 | 17 |
| F_VAKBN0424 | 30.04.2024 | 15.400 | 15.360 | 0.26 % | 0.04 | 15.490 | 15.320 | 201 | 309,614 | 1,260 | 89 | 60 | 17 |
| F_VESTL0324 | 29.03.2024 | 82.380 | 84.920 | -2.99 % | -2.54 | 85.630 | 81.840 | 20,570 | 171,446,248 | 41,626 | 2,724 | 28 | 17 |
| F_VESTL0424 | 30.04.2024 | 84.570 | 87.050 | -2.85 % | -2.48 | 88.100 | 84.040 | 412 | 3,520,131 | 1,612 | 36 | 60 | 17 |
| F_YKBNK0324 | 29.03.2024 | 23.240 | 23.910 | -2.80 % | -0.67 | 24.060 | 23.180 | 310,410 | 734,041,081 | 548,776 | -7,727 | 28 | 16 |
| F_YKBNK0424 | 30.04.2024 | 23.430 | 24.280 | -3.50 % | -0.85 | 24.630 | 23.370 | 3,155 | 7,490,533 | 5,135 | 870 | 60 | 16 |

*Takasbank pozisyon limitlerine ulaşmak için [tıklayınız](#).

**Gedik Yatırım Menkul Değerler A.Ş. - Yatırım Danışmanlığı Birimi**

Ünvan : Gedik Yatırım Menkul Değerler A.Ş.

Adres : Altayçeşme Mah. Çamlı Sok. Pasco Plaza, No:21, İç Kapı No:45, K:10-11-12 Maltepe/İstanbul

Tel : (0216) 453 0053

E-Posta : vadeli@gedik.com

***Gedik Yatırım VİOP Bülteni, Genel Yatırım Tavsiyesi Kapsamında Yatırım Danışmanlığı Birimi Tarafından Hazırlanmaktadır.**

YASAL UYARI

Burada yer alan bilgiler Gedik Yatırım tarafından bilgilendirme amacıyla hazırlanmıştır. Yatırım sinyal, bilgi, yorum ve tavsiyeleri yatırım danışmanlığı kapsamında değildir. Yatırım danışmanlığı hizmeti; aracı kurumlar, portföy yönetim şirketleri, mevduat kabul etmeyen bankalar ile müşteri arasında imzalanacak yatırım danışmanlığı sözleşmesi çerçevesinde sunulmaktadır. Burada yer alan sinyal, yorum ve tavsiyeler, herhangi bir yatırım aracının alım satım önerisi ya da getiri vaadi olarak yorumlanmamalıdır. Bu görüşler mali durumunuz ile risk ve getiri tercihlerinize uygun olmayabilir ve sadece burada yer alan bilgilere ve sinyallere dayanarak yatırım kararı verilmesi beklentilerinize uygun sonuçlar doğurmayabilir. Burada yer alan sinyaller, fiyatlar, veriler ve bilgilerin tam ve doğru olduğu garanti edilemez; içerik, haber verilmeksizin değiştirilebilir. Tüm sinyal ve veriler, Gedik Yatırım tarafından güvenilir olduğuna inanılan kaynaklardan alınmıştır. Bu sinyal ve kaynakların kullanılması nedeni ile ortaya çıkabilecek hatalardan ve zararlardan Gedik Yatırım sorumlu değildir.