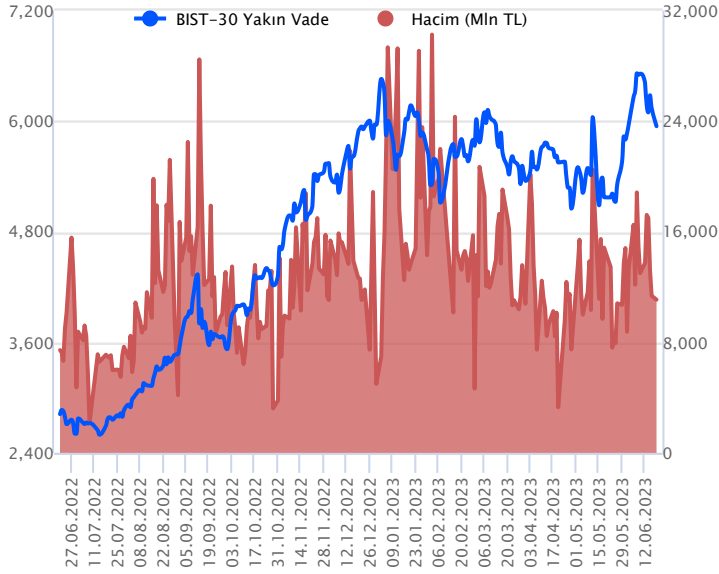


| Sözleşme Kodu | Vade Ayı | Uzlaşma Fiyatı | Önceki Uzlaşma Fiyatı | Değişim | Değişim Puan | Gün İçi Yüksek | Gün İçi Düşük | İşlem Miktarı | İşlem Hacim | Açık Pozisyon | Açık Pozisyon Değişimi | Vadeye Kalan Gün Sayısı | Takasbank Başlangıç Teminatı % |
|---------------------------|------------|----------------|-----------------------|---------|--------------|----------------|---------------|---------------|-------------------|---------------|------------------------|-------------------------|--------------------------------|
| ENDEKS KONTRATLARI | | | | | | | | | | | | | |
| F_XU0300623 | 26.06.2023 | 5,943.75 | 6,159.25 | -3.50 % | -215.50 | 6,163.00 | 5,931.50 | 183,259.00 | 11,080,109,335.00 | 244,005.00 | -12,138.00 | 7 | 15 |
| F_XU0300823 | 31.08.2023 | 6,335.50 | 6,589.25 | -3.85 % | -253.75 | 6,601.75 | 6,326.00 | 11,856.00 | 762,188,970.00 | 13,948.00 | 3,659.00 | 73 | 15 |

BIST 30 Yakın Vadeli Kontratı



Haziran vadeli endeks sözleşmesi gün boyu satış baskısında kalarak haftaya kayıpla başladı. 5.931,50 ile 6.163 arasında dalgalanan sözleşme günü %3,50 düşüyle 5.943,75 uzlaşma fiyatından tamamladı. Akşam seansında yatay seyir izlendi ve uzlaşma fiyatı bölgesinde 5.944,50 seviyesinde kapanış gerçekleşti. Perşembe günü gerçekleşecek PPK faiz kararı, haftaya uzun bayram tatil riski, kredili işlemler ve vadeli sözleşmelerde vade sonun yaklaşması nedeniyle piyasada yüksek volatilité görülebilir. Yurtdışı tarafında, dün tatil nedeniyle kapalı olan ABD borsalarında vadeliiler satıcılı seyir izliyor. Asya piyasaları negatif görünümde ve Avrupa borsalarının güne satıcılı açılış yapması beklenmekte. Yurtdışı piyasalardan bağımsız iç dinamiklerimizle hareket eden sözleşmenin güne volatil bir başlangıç yapmasını bekliyoruz.

Haftanın ilk işlem gününde 6.150 bölgesini yukarı yönde kıramayan sözleşme sert değer kaybetti. Gün içi 6.000 ilk direnç seviyemiz olup üstünde 6.050 bölgesini güçlü direnç olarak takip ediyoruz. Olası tepkiler 6.050 bölgesini yukarı yönde kırmaması halinde satış baskısının devamı beklenebilir. Geri çekilmelerde, 5 binlerden başlayan yükselişin %50 Fib. seviyesi olan 5.885 desteği takip edilebilir. Altında saatlik kapanışlarda 5.750 seviyesi gündeme gelebilir.

Endeks - 30 Yakın Vade Aracı Kurum Dağılımı Günlük Değişim

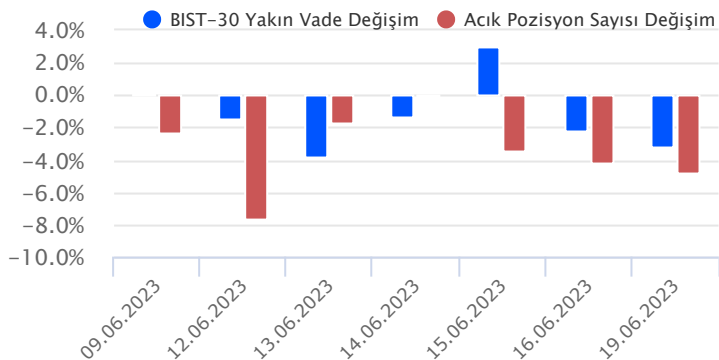
| Long | | | Short | | |
|--------------------|---------|---------|------------------|---------|---------|
| Kurum | Net Lot | Pay (%) | Kurum | Net Lot | Pay (%) |
| Yapı Kredi Yatırım | 5.239 | 29 | İnfo Yatırım | 5.612 | 31 |
| Bank of America | 4.881 | 27 | Teb Yatırım | 3.006 | 16 |
| İş Yatırım | 3.660 | 20 | Meksa Yatırım | 2.234 | 12 |
| Oyak Yatırım | 977 | 5 | Tera Yatırım | 1.959 | 11 |
| Garanti BBVA | 690 | 4 | İntegral Yatırım | 1.138 | 6 |
| Diğer | 2.855 | 16 | Diğer | 4.353 | 24 |

İlk 5 Kurum Alım Ağırlıklı

Endeks - 30 Yakın Vade Aracı Kurum Dağılımı Tüm Vade

| Long | | | Short | | |
|-----------------|---------|---------|--------------------|---------|---------|
| Kurum | Net Lot | Pay (%) | Kurum | Net Lot | Pay (%) |
| Teb Yatırım | 67.220 | 57 | Yapı Kredi Yatırım | 46.489 | 39 |
| Bank of America | 14.305 | 12 | İş Yatırım | 20.837 | 18 |
| Deniz Yatırım | 12.580 | 11 | Tacirler Yatırım | 10.884 | 9 |
| Garanti BBVA | 5.780 | 5 | Meksa Yatırım | 10.412 | 9 |
| Global Menkul | 5.518 | 5 | Oyak Yatırım | 6.501 | 6 |
| Diğer | 12.504 | 11 | Diğer | 22.790 | 19 |

İlk 5 Kurum Alım Ağırlıklı

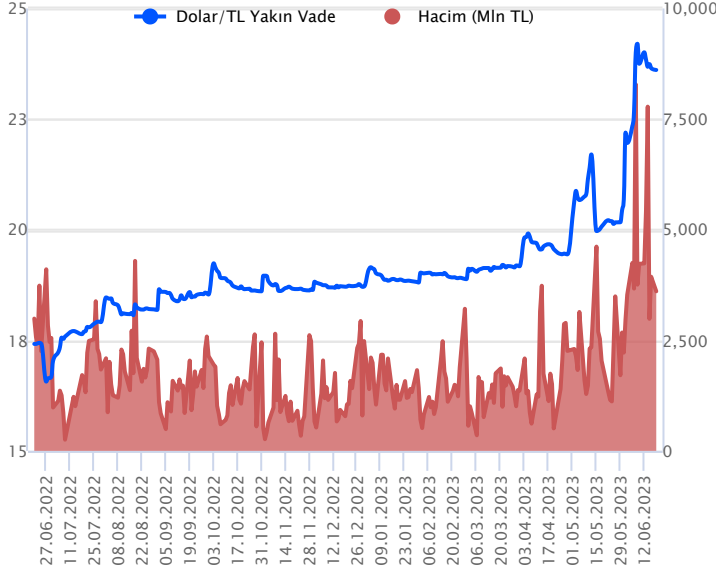


Fiyat (%) Açık Pozisyon (%) Yorum

| | | |
|--------|--------|---|
| Artış | Artış | Yükselişin devamlılığı için sinyal olarak kabul edilebilir. |
| Artış | Azalış | Yükselişin desteklenmediğini gösterir. |
| Azalış | Artış | Düşüşlerin devamlılığı için sinyal olarak kabul edilebilir. |
| Azalış | Azalış | Düşüşlerin desteklenmediğini gösterir. |

| Sözleşme Kodu | Vade Ayı | Uzlaşma Fiyatı | Önceki Uzlaşma Fiyatı | Değişim | Değişim Puan | Gün İçi Yüksek | Gün İçi Düşük | İşlem Miktarı | İşlem Hacim | Açık Pozisyon | Açık Pozisyon Değişimi | Vadeye Kalan Gün Sayısı | Takasbank Başlangıç Teminatı % |
|--------------------------|------------|----------------|-----------------------|---------|--------------|----------------|---------------|---------------|---------------|---------------|------------------------|-------------------------|--------------------------------|
| DÖVİZ KONTRATLARI | | | | | | | | | | | | | |
| F_EURTRY0623 | 26.06.2023 | 25.7636 | 25.8961 | -0.51 % | -0.13 | 25.9190 | 25.7028 | 677 | 17,474,468 | 9,462 | -16 | 7 | 15 |
| F_EURTRY0723 | 31.07.2023 | 26.3674 | 26.5983 | -0.87 % | -0.23 | 26.5506 | 26.3122 | 775 | 20,492,313 | 944 | 176 | 42 | 15 |
| F_EURUSD0623 | 26.06.2023 | 1.0927 | 1.0936 | -0.08 % | 0.00 | 1.0945 | 1.0911 | 28,681 | 740,299,782 | 14,282 | -18,429 | 7 | 4 |
| F_EURUSD0723 | 31.07.2023 | 1.0981 | 1.0952 | 0.26 % | 0.00 | 1.0989 | 1.0944 | 28,663 | 743,226,520 | 29,101 | 27,031 | 42 | 4 |
| F_USDTRY0623 | 26.06.2023 | 23.6017 | 23.6579 | -0.24 % | -0.06 | 23.7138 | 23.5723 | 152,459 | 3,606,191,971 | 1,198,889 | -105,475 | 7 | 15 |
| F_USDTRY0723 | 31.07.2023 | 24.0363 | 24.2388 | -0.84 % | -0.20 | 24.2900 | 23.9712 | 63,939 | 1,544,501,807 | 727,043 | 30,757 | 42 | 15 |

Dolar/TL Yakın Vadeli Kontratı



Haziran vadeli Dolar/TL sözleşmesi dün 23,5723 ile 23,7138 seviyeleri arasında dalgalanarak günü %0,24'lük düşüyle 23,6017 uzlaşma fiyatından tamamladı. Veri akışının nispeten sakin olduğu bir günü geride bıraktık. Yurt içerisinde tüketici güven endeksi mayısta 6 puanlık düşüş kaydederek 91,1 seviyesinden 85,1 seviyesine geriledi. Verinin fiyatlamalara etkisinin olmadığını söyleyebiliriz. Bugün yurt içerisinde önemli bir veri akışı bulunmazken, ABD tarafında ise inşaat izinleri ve konut başlangıçları takip edilecek. Hafta genelinde gözler 22 Haziran'da TCMB PPK toplantısından çıkacak kararlarda olacak. Faiz kararı ve karar metninde verilecek mesajlar piyasalar tarafından yakından takip edilecek. Dün kurda yataya yakın hafif düşüş eğilimlerinin izlendiği sakin bir günü geride bıraktık. Dolar/TL spot kuru, bu sabah saat 08:30 itibarıyla 23,63'lü seviyelerden işlem görüyor. Dolar endeksi ise 102,62 civarında seyrediyor. Bu bağlamda sözleşmede bugün 23,60 – 23,63 aralığı destek; 23,70 - 23,77 ve 23,85 seviyeleri ise direnç olarak takip edilebilir.

Dolar/TL Yakın Vade Aracı Kurum Dağılımı Günlük Değişim

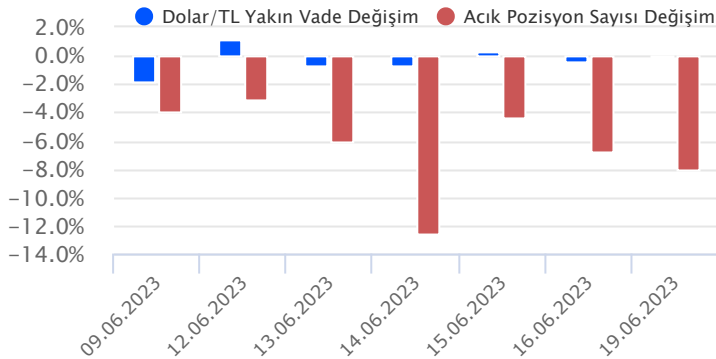
| Long | | | Short | | |
|--------------------|---------|---------|-----------------|---------|---------|
| Kurum | Net Lot | Pay (%) | Kurum | Net Lot | Pay (%) |
| Akbank | 46.509 | 46 | Ak Yatırım | 20.537 | 20 |
| Teb Yatırım | 17.999 | 18 | Oyak Yatırım | 19.517 | 19 |
| Denizbank | 17.919 | 18 | İnfo Yatırım | 14.951 | 15 |
| Bank of America | 5.600 | 6 | Ünlü Menkul | 8.795 | 9 |
| Aktif Yatırım Ban. | 3.400 | 3 | Osmanlı Yatırım | 7.737 | 8 |
| Diğer | 9.935 | 10 | Diğer | 29.825 | 29 |

İlk 5 Kurum Alım Ağırlıklı

Dolar/TL Yakın Vade Aracı Kurum Dağılımı Tüm Vade

| Long | | | Short | | |
|--------------------|---------|---------|---------------------|---------|---------|
| Kurum | Net Lot | Pay (%) | Kurum | Net Lot | Pay (%) |
| İş Yatırım | 496.891 | 47 | İş Bankası | 225.000 | 21 |
| Bank of America | 173.146 | 16 | Akbank | 192.677 | 18 |
| Yapı Kredi Yatırım | 82.955 | 8 | Teb Yatırım | 182.310 | 17 |
| Ak Yatırım | 55.158 | 5 | T.C. Merkez Bankası | 152.094 | 14 |
| Oyak Yatırım | 46.742 | 4 | Finansbank | 128.943 | 12 |
| Diğer | 198.118 | 19 | Diğer | 171.986 | 16 |

İlk 5 Kurum Satım Ağırlıklı

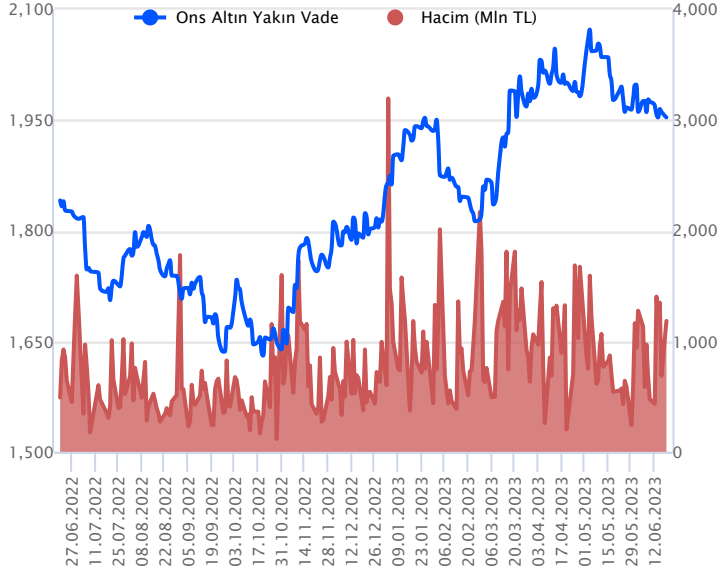


Fiyat (%) Açık Pozisyon (%) Yorum

| | | |
|--------|--------|---|
| Artış | Artış | Yükselişin devamlılığı için sinyal olarak kabul edilebilir. |
| Artış | Azalış | Yükselişin desteklenmediğini gösterir. |
| Azalış | Artış | Düşüşlerin devamlılığı için sinyal olarak kabul edilebilir. |
| Azalış | Azalış | Düşüşlerin desteklenmediğini gösterir. |

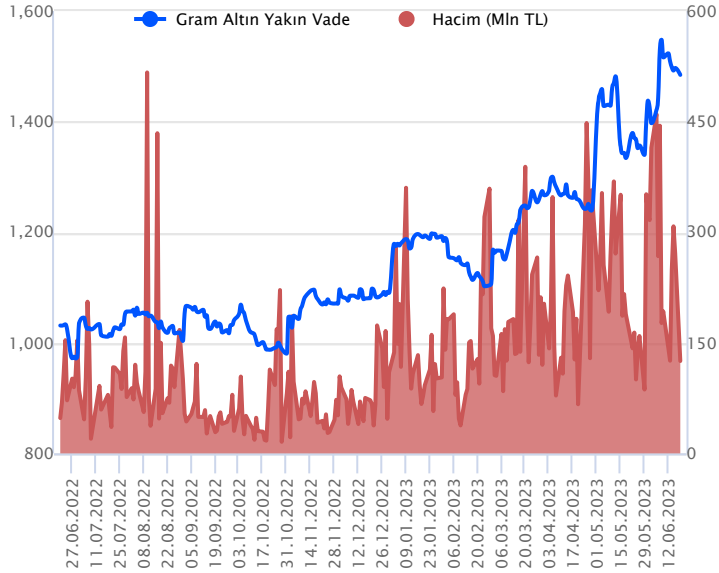
| Sözleşme Kodu | Vade Ayı | Uzlaşma Fiyatı | Önceki Uzlaşma Fiyatı | Değişim | Değişim Puan | Gün İçi Yüksek | Gün İçi Düşük | İşlem Miktarı | İşlem Hacim | Açık Pozisyon | Açık Pozisyon Değişimi | Vadeye Kalan Gün Sayısı | Takasbank Başlangıç Teminatı % |
|--------------------------|------------|----------------|-----------------------|---------|--------------|----------------|---------------|---------------|---------------|---------------|------------------------|-------------------------|--------------------------------|
| ALTIN KONTRATLARI | | | | | | | | | | | | | |
| F_XAUTRYM0623 | 26.06.2023 | 1,484.960 | 1,496.930 | -0.80 % | -11.97 | 1,497.220 | 1,482.000 | 84,158 | 125,272,980 | 1,093,553 | -51,998 | 7 | 15 |
| F_XAUTRYM0823 | 31.08.2023 | 1,569.640 | 1,584.400 | -0.93 % | -14.76 | 1,588.870 | 1,554.480 | 59,642 | 93,987,715 | 459,492 | 18,838 | 73 | 15 |
| F_XAUUSD0623 | 26.06.2023 | 1,956.850 | 1,966.350 | -0.48 % | -9.50 | 1,963.750 | 1,951.250 | 25,590 | 1,183,387,559 | 73,906 | -17,254 | 7 | 8 |
| F_XAUUSD0823 | 31.08.2023 | 1,993.800 | 1,997.700 | -0.20 % | -3.90 | 1,999.100 | 1,986.800 | 19,342 | 911,034,947 | 27,976 | 10,811 | 73 | 8 |

ONS ALTIN Yakın Vadeli Kontratı



Haziran vadeli ons altın sözleşmesi dün 1951,25\$ ile 1963,75\$ arasında dalgalanarak, günü yüzde 0,48 düşüşle 1956,85\$ uzlaşma fiyatından kapattı. Spot piyasada saat 08:15 itibarıyla ons altın 1945-1954\$ arasında işlem görüyor. Sözleşmede dünkü yükselişe rağmen gün sonunda kayıpların yaşandığı görülüyor. Bu nedenle dünkü stratejimizi bugün içinde sürdürebiliriz. Sözleşme için 1950\$ seviyesinin altında kapanışların devamında 1969\$ stop seviyesi olmak koşuluyla 1911\$ seviyesi düşünülebilir. Yukarıda 1968\$ direnç noktası olurken, bu direncin üzerinde kapanışların devamında ise yukarı yönlü pozisyonların artması beklenebilir. Sözleşme için 1968\$ direncinin üzerinde 1948\$ stop seviyesi eklenerek 2007\$ seviyesi değerlendirilebilir. Sözleşmede 1968\$ direncinin üzerinde kapanışlar görülmedikçe, yukarı yönlü pozisyonlara karşı temkinli yaklaşılmalı. Dolar endeksi bu sabah 102,59 seviyesinde bulunuyor. Bugün ABD'de açıklanacak veriler var ancak fiyatlamalar üzerinde etkisi sınırlı kalabilir. Gün içerisinde Fed üyelerinin de konuşmaları olabilir. Sözleşmede olası oynaklığa karşı yatırımcıların aktif bir kar al/zarar durdur seviyesi belirleyerek hareket etmeleri daha sağlıklı olabilir.

GRAM ALTIN Yakın Vadeli Kontratı

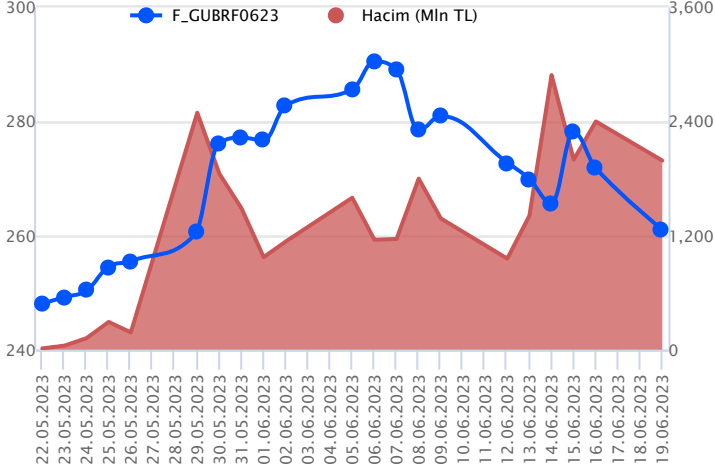


Haziran vadeli gram altın sözleşmesi dün 1482,00 TL ile 1497,22 TL arasında seyrederek, günü yüzde 0,80 düşüşle 1484,96 TL uzlaşma fiyatından tamamladı. Spot piyasada saat 08:15 itibarıyla gram altın 1479 TL seviyesinde bulunuyor. Ons altın 1947\$ bölgesinde ve Dolar/TL kuru 23,63'lü seviyelerde izleniyor. Bugün ABD'de açıklanacak mayıs ayına yönelik inşaat izinleri ve konut başlangıçları takip edilecek. Sözleşmede olası oynaklığa karşı yatırımcıların aktif bir kar al/zarar durdur seviyesi belirleyerek hareket etmeleri daha sağlıklı olabilir.

| Sözleşme | Vade Ayı | Son Uzlaşma | Önceki Uzlaşma | Değişim % | Günün Düşüğü | Günün Yükselişi | İşlem Adedi | İşlem Hacmi |
|---|------------|-------------|----------------|-----------|--------------|-----------------|-------------|---------------|
| PAY VADELİ SÖZLEŞMELERİNDE EN FAZLA İŞLEM GÖRENLER | | | | | | | | |
| F_GUBRF0623 | 26.06.2023 | 260.670 | 270.700 | -3.7 % | 258.630 | 271.100 | 75,366 | 1,988,745,291 |
| F_AKBNK0623 | 26.06.2023 | 18.690 | 19.100 | -2.1 % | 18.470 | 19.290 | 771,620 | 1,457,513,763 |
| F_THYAO0623 | 26.06.2023 | 175.710 | 182.680 | -3.8 % | 174.790 | 183.530 | 78,826 | 1,414,939,216 |

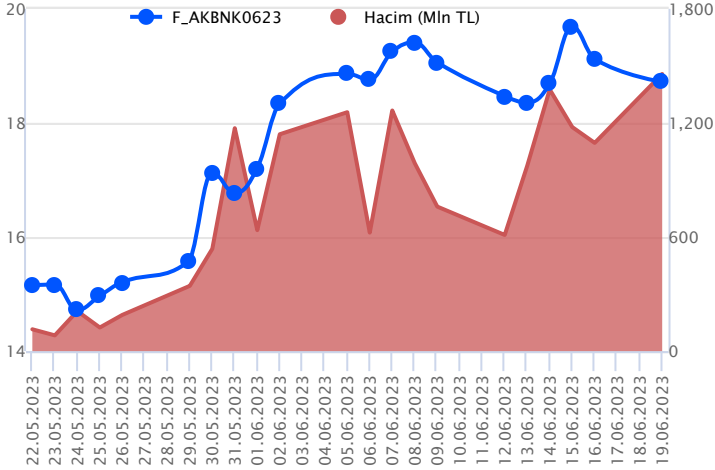
Pay vadeli sözleşmeleri, düşük teminatlarla yüksek tutarlı pozisyonlar almayı mümkün kılar. Pay vadeli sözleşmeleri ile ilgili daha detaylı bilgi almak için Gedik Yatırım VİOP Departmanı ile iletişime geçebilirsiniz.

F_GUBRF0623 Vadeli Kontratı



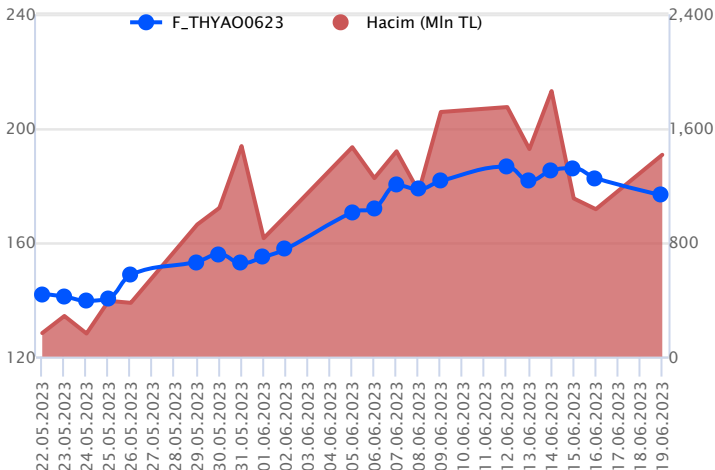
Realizasyon hareketlerinin devam ettiği Haziran vadeli GUBRF sözleşmesi ilk işlem günü 258,63 TL ve 271,10 TL seviyeleri arasında fiyatlanarak 260,67 TL seviyesinden günü tamamladı. Ortalamaların bulunduğu bölgede fiyatlamasının yaşandığı sözleşmede geri çekilmelerde 258,63 TL ara desteği önemli olacaktır. Bu bölgenin altında 255,50 TL ve 251,85 TL seviyeleri gündeme gelecektir. Tepki alımlarının yaşanması halinde ise ilk etapta yatay trendde öne çıkan 264,54 TL üzeri kapanışlar izlenebilir. Bu koşulun sağlanması halinde 270,00 TL ve 275,55 TL seviyeleri takip edilecek direnç noktalarıdır. GUBRF hissesi ve pay sözleşmelerinde zaman zaman yaşanan sert ve volatil fiyatlamalara karşı dikkatli olunması, alınacak pozisyonlarda aktif bir stop loss stratejisine bağlı kalınması faydalı olacaktır.

F_AKBNK0623 Vadeli Kontratı



Sert düşüş eğilimlerinin izlendiği bir haftaya başladık. BIST 100 endeksi dün %3,77'lik bir kayıpla günü tamamlarken, bankacılık endeksi ise günü %3,46'lık düşükle tamamladı. Haziran vadeli AKBNK pay sözleşmesi dün 18,47 TL ile 19,29 TL seviyeleri arasında dalgalanarak günü %2,15'lik düşükle 18,69 TL uzlaşma fiyatından tamamladı. Günlük grafikte son dönemde dalgalı seyirlerin etkili olduğu görülmekle birlikte son iki işlem gününde satış baskısında artışın yaşandığı görülüyor Teknik görünümde satış baskısının devam etmesi durumunda aşağıda 18,62 TL ve 18,47 TL seviyelerini destek noktası olarak takip edeceğiz. Olası düşüşlerin 18,47 TL altında kalıcılık sağlaması durumunda ise 18,30 TL ve 18,17 TL seviyelerinin gündeme gelebileceğini değerlendiriyoruz. Yükseliş eğilimlerinin baskın olması durumunda ise 19,00 TL seviyesini direnç olarak izleyeceğiz. 19,00 TL seviyesi üzerindeki fiyatlamalarda 19,30 TL seviyesi önemli direnç noktası olarak takip edilebilir.

F_THYAO0623 Vadeli Kontratı



Endekste kayıplar ön plana çıkarken, Haziran vadeli THYAO sözleşmesi dün 174,79 TL - 183,53 TL seviyeleri arasında dalgalanarak günü 175,71 TL uzlaşma fiyatından tamamladı. Ortalamaların altında fiyatlamasının yaşandığı sözleşmede 180,00 TL altında fiyatlamasının devamında baskının süreceğini değerlendiriyoruz. Geri çekilmelerde 14 günlük üssel ortalamaların bulunduğu 171,32 TL - 168,00 TL ve 166,50 TL seviyeleri takip edilecek destek noktalarıdır. Sözleşmede tepki alımlarının etkili olması halinde ilk etapta 183,50 TL üzeri saatlik kapanışların ivmenin yeniden artış kaydetmesinde etkili olacağı görüşündeyiz. Sözleşmede bu koşulun sağlanması halinde 186,24 TL - 188,00 TL ve 190,35 TL seviyeleri gündeme gelecektir. Piyasa genelinde volatilité nedeniyle alınacak pozisyonlarda temkinli olunması aktif bir stop-loss stratejisine bağlı kalınması faydalı olacaktır.

Dayanak Varlıkların Teknik Gösterge Görünümleri

20 Gün Ortalama/Fiyat Kesişmesi (YUKARI)

Bu şartları sağlayan dayanak varlık bulunmamaktadır.

Güç Göstergeleri Olumlu

BIMAS
MGROS

RSI ve Momentum göstergelerine göre olumlu olanlar

50 Gün Ortalama/Fiyat Kesişmesi (YUKARI)

Bu şartları sağlayan dayanak varlık bulunmamaktadır.

MACD

| | |
|-------|-----------|
| ALARK | ZAYIF SAT |
| DOHOL | ZAYIF SAT |
| ENJSA | ZAYIF SAT |
| HEKTS | ZAYIF SAT |

20/50 Gün Ortalama Kesişmesi (YUKARI)

Bu şartları sağlayan dayanak varlık bulunmamaktadır.

Para Girişi Olan Dayanak Varlıklar

| | Kapanış | İşlem Hacmi (Mln TL) |
|------|---------|----------------------|
| ODAS | 6.68 | 1,000.24953 |

Yüksek Hacimliler

| | İşlem Hacmi (Mln TL) |
|-------|----------------------|
| XU030 | 47,316.66 |
| XSD25 | 29,703.97 |
| X10XB | 19,966.25 |
| XLBNK | 13,805.75 |
| THYAO | 6,958.86 |

20 Gün Ortalama/Fiyat Kesişmesi (AŞAĞI)

HEKTS
XAG/USD
KOZAA
TUPRS
AEFES

Güç Göstergeleri Zayıf

AKSEN
KOZAL
OYAKC
EKGYO

RSI ve Momentum göstergelerine göre zayıf olanlar

50 Gün Ortalama/Fiyat Kesişmesi (AŞAĞI)

XAG/USD
TCELL
SISE
EKGYO
PETKM

Göstergeleri Dipte Olanlar

AKSEN
HALKB
EKGYO
KOZAL
OYAKC

CCI, RSI, Stochastics, Williams' %R, MFI ve DX göstergelerinin ortalaması en düşük olanlar

20/50 Gün Ortalama Kesişmesi (AŞAĞI)

Bu şartları sağlayan dayanak varlık bulunmamaktadır.

Para Çıkışı Olan Dayanak Varlıklar

| | Kapanış | İşlem Hacmi (Mln TL) |
|--|---------|----------------------|
| | | |

Bu şartları sağlayan dayanak varlık bulunmamaktadır.

Dayanak Varlıkların Teknik Gösterge Konumları

| Kod | 5 Günlük H.O | 10 Günlük H.O | 20 Günlük H.O | 50 Günlük H.O | RSI | StochS | MACD | CCI |
|---------|--------------|---------------|---------------|---------------|-------|--------|-------|-------|
| AEFES | SATIM | SATIM | SATIM | ALIM | SATIM | ALIM | ALIM | SATIM |
| AKBNK | SATIM | ALIM | ALIM | ALIM | SATIM | ALIM | ALIM | SATIM |
| AKSEN | SATIM | SATIM | SATIM | SATIM | SATIM | ALIM | SATIM | SATIM |
| ALARK | SATIM | SATIM | SATIM | ALIM | SATIM | SATIM | SATIM | SATIM |
| ARCLK | SATIM | SATIM | SATIM | ALIM | SATIM | ALIM | ALIM | SATIM |
| ASELS | SATIM | SATIM | SATIM | ALIM | SATIM | SATIM | ALIM | SATIM |
| BIMAS | ALIM | ALIM | ALIM | ALIM | ALIM | SATIM | ALIM | ALIM |
| CNH/TRY | ALIM | ALIM | ALIM | ALIM | SATIM | ALIM | ALIM | SATIM |
| DOHOL | SATIM | SATIM | SATIM | SATIM | SATIM | SATIM | SATIM | SATIM |
| ECILC | SATIM | SATIM | ALIM | ALIM | SATIM | ALIM | ALIM | SATIM |
| EKGYO | SATIM | SATIM | SATIM | SATIM | SATIM | SATIM | SATIM | SATIM |
| ENJSA | SATIM | SATIM | SATIM | ALIM | SATIM | SATIM | SATIM | SATIM |
| ENKAI | SATIM | SATIM | SATIM | SATIM | SATIM | ALIM | ALIM | SATIM |
| EREGL | SATIM | SATIM | ALIM | ALIM | SATIM | ALIM | ALIM | SATIM |
| EUR/TRY | ALIM | ALIM | ALIM | ALIM | SATIM | ALIM | ALIM | SATIM |
| EUR/USD | ALIM | ALIM | ALIM | ALIM | ALIM | ALIM | ALIM | SATIM |
| FROTO | SATIM | SATIM | ALIM | ALIM | SATIM | SATIM | ALIM | SATIM |
| GARAN | SATIM | ALIM | ALIM | ALIM | SATIM | SATIM | ALIM | SATIM |
| GBP/USD | ALIM | ALIM | ALIM | ALIM | ALIM | ALIM | ALIM | SATIM |
| GUBRF | SATIM | SATIM | SATIM | ALIM | SATIM | SATIM | SATIM | SATIM |
| HALKB | SATIM | SATIM | SATIM | ALIM | SATIM | ALIM | SATIM | SATIM |
| HEKTS | SATIM | SATIM | SATIM | ALIM | SATIM | SATIM | SATIM | SATIM |
| ISCTR | SATIM | SATIM | ALIM | ALIM | SATIM | ALIM | ALIM | SATIM |
| ISGYO | SATIM | SATIM | SATIM | ALIM | SATIM | ALIM | ALIM | SATIM |
| KARSN | SATIM | SATIM | SATIM | ALIM | SATIM | ALIM | SATIM | SATIM |
| KCHOL | SATIM | SATIM | ALIM | ALIM | SATIM | ALIM | ALIM | SATIM |
| KOZAA | SATIM | SATIM | SATIM | ALIM | SATIM | SATIM | SATIM | SATIM |
| KOZAL | SATIM | SATIM | SATIM | SATIM | SATIM | SATIM | SATIM | SATIM |
| KRDMD | SATIM | SATIM | ALIM | ALIM | SATIM | ALIM | ALIM | SATIM |
| MGROS | ALIM | ALIM | ALIM | ALIM | ALIM | ALIM | ALIM | SATIM |
| ODAS | ALIM | ALIM | ALIM | ALIM | ALIM | SATIM | SATIM | ALIM |
| OYAKC | SATIM | SATIM | SATIM | ALIM | SATIM | SATIM | SATIM | SATIM |
| PETKM | SATIM | SATIM | SATIM | SATIM | SATIM | SATIM | SATIM | SATIM |
| PGSUS | SATIM | ALIM | ALIM | ALIM | SATIM | ALIM | ALIM | SATIM |
| RUB/TRY | ALIM | ALIM | ALIM | ALIM | SATIM | SATIM | ALIM | SATIM |
| SAHOL | SATIM | ALIM | ALIM | ALIM | SATIM | SATIM | ALIM | SATIM |
| SASA | SATIM | SATIM | SATIM | ALIM | SATIM | SATIM | SATIM | SATIM |
| SISE | SATIM | SATIM | SATIM | SATIM | SATIM | SATIM | SATIM | SATIM |
| SKBNK | SATIM | SATIM | SATIM | ALIM | SATIM | ALIM | ALIM | SATIM |
| SOKM | ALIM | ALIM | ALIM | ALIM | SATIM | SATIM | ALIM | SATIM |
| TAVHL | SATIM | SATIM | ALIM | ALIM | SATIM | SATIM | SATIM | SATIM |
| TCELL | SATIM | SATIM | SATIM | SATIM | SATIM | SATIM | SATIM | SATIM |
| THYAO | SATIM | ALIM | ALIM | ALIM | SATIM | ALIM | ALIM | SATIM |
| TKFEN | SATIM | SATIM | ALIM | ALIM | SATIM | SATIM | ALIM | SATIM |
| TOASO | SATIM | SATIM | SATIM | ALIM | SATIM | SATIM | SATIM | SATIM |
| TSKB | SATIM | SATIM | SATIM | ALIM | SATIM | SATIM | ALIM | SATIM |
| TTKOM | SATIM | ALIM | ALIM | ALIM | SATIM | SATIM | ALIM | SATIM |
| TUPRS | SATIM | SATIM | SATIM | ALIM | SATIM | SATIM | ALIM | SATIM |
| USD/TRY | ALIM | ALIM | ALIM | ALIM | SATIM | ALIM | ALIM | SATIM |
| VAKBN | SATIM | SATIM | SATIM | ALIM | SATIM | ALIM | SATIM | SATIM |
| VESTL | SATIM | SATIM | SATIM | SATIM | SATIM | ALIM | SATIM | SATIM |
| X10XB | SATIM | SATIM | ALIM | ALIM | SATIM | SATIM | ALIM | SATIM |
| XAU/TRY | SATIM | ALIM | ALIM | ALIM | SATIM | ALIM | ALIM | SATIM |
| XAU/USD | SATIM | SATIM | SATIM | SATIM | SATIM | SATIM | ALIM | SATIM |
| XLBNK | SATIM | SATIM | ALIM | ALIM | SATIM | ALIM | ALIM | SATIM |
| XSD25 | SATIM | SATIM | ALIM | ALIM | SATIM | SATIM | ALIM | SATIM |
| XU030 | SATIM | SATIM | ALIM | ALIM | SATIM | SATIM | ALIM | SATIM |
| YKBNK | SATIM | ALIM | ALIM | ALIM | SATIM | SATIM | ALIM | SATIM |

| Kod | Destek 3 | Destek 2 | Destek 1 | Kapanış | Pivot | Direnç 1 | Direnç 2 | Direnç 3 |
|--------------|------------------|----------|----------|------------------|---------------|----------|----------|----------|
| | DESTEKLER | | | DİRENÇLER | | | | |
| F_AEFES0623 | 61.33 | 62.75 | 63.48 | 64.20 | 64.90 | 65.63 | 67.05 | 67.78 |
| F_AEFES0723 | 62.40 | 64.20 | 65.11 | 66.01 | 66.91 | 67.82 | 69.62 | 70.53 |
| F_AKBNK0623 | 17.54 | 18.01 | 18.36 | 18.72 | 18.83 | 19.18 | 19.65 | 20.00 |
| F_AKBNK0723 | 18.00 | 18.52 | 19.01 | 19.50 | 19.53 | 20.02 | 20.54 | 21.03 |
| F_AKSEN0623 | 26.66 | 28.14 | 29.05 | 29.96 | 30.53 | 31.44 | 32.92 | 33.83 |
| F_AKSEN0723 | 27.97 | 29.40 | 30.24 | 31.07 | 31.67 | 32.51 | 33.94 | 34.78 |
| F_ALARK0623 | 62.78 | 65.54 | 67.27 | 68.99 | 70.03 | 71.76 | 74.52 | 76.25 |
| F_ALARK0723 | 66.38 | 68.92 | 70.38 | 71.83 | 72.92 | 74.38 | 76.92 | 78.38 |
| F_ARCLK0623 | 99.81 | 103.55 | 105.78 | 108.00 | 109.52 | 111.75 | 115.49 | 117.72 |
| F_ARCLK0723 | 103.80 | 107.57 | 109.56 | 111.54 | 113.33 | 115.32 | 119.09 | 121.08 |
| F_ASELS0623 | 45.32 | 47.48 | 48.74 | 49.99 | 50.90 | 52.16 | 54.32 | 55.58 |
| F_ASELS0723 | 47.62 | 49.70 | 50.82 | 51.93 | 52.90 | 54.02 | 56.10 | 57.22 |
| F_BIMAS0623 | 167.53 | 171.16 | 173.75 | 176.35 | 177.38 | 179.97 | 183.60 | 186.19 |
| F_BIMAS0723 | 171.88 | 175.14 | 178.23 | 181.32 | 181.49 | 184.58 | 187.84 | 190.93 |
| F_CNHTRY0623 | 3.30 | 3.30 | 3.30 | 3.30 | 3.30 | 3.30 | 3.30 | 3.30 |
| F_CNHTRY0723 | 3.40 | 3.40 | 3.40 | 3.40 | 3.40 | 3.40 | 3.40 | 3.40 |
| F_DOHOL0623 | 8.03 | 8.40 | 8.61 | 8.81 | 8.98 | 9.19 | 9.56 | 9.77 |
| F_DOHOL0723 | 8.34 | 8.73 | 8.95 | 9.16 | 9.34 | 9.56 | 9.95 | 10.17 |
| F_ECILC0623 | 29.50 | 30.79 | 31.53 | 32.27 | 32.82 | 33.56 | 34.85 | 35.59 |
| F_ECILC0723 | 30.13 | 31.76 | 32.60 | 33.45 | 34.23 | 35.07 | 36.70 | 37.54 |
| F_EKGYO0623 | 6.22 | 6.52 | 6.69 | 6.85 | 6.99 | 7.16 | 7.46 | 7.63 |
| F_EKGYO0723 | 6.49 | 6.79 | 6.95 | 7.10 | 7.25 | 7.41 | 7.71 | 7.87 |
| F_ENJSA0623 | 27.27 | 28.63 | 29.49 | 30.34 | 30.85 | 31.71 | 33.07 | 33.93 |
| F_ENJSA0723 | 28.91 | 30.19 | 30.87 | 31.54 | 32.15 | 32.83 | 34.11 | 34.79 |
| F_ENKAI0623 | 23.78 | 25.01 | 25.83 | 26.66 | 27.06 | 27.88 | 29.11 | 29.93 |
| F_ENKAI0723 | 25.45 | 26.55 | 27.16 | 27.76 | 28.26 | 28.87 | 29.97 | 30.58 |
| F_EREGL0623 | 34.30 | 35.11 | 35.61 | 36.10 | 36.42 | 36.92 | 37.73 | 38.23 |
| F_EREGL0723 | 34.35 | 35.57 | 36.30 | 37.02 | 37.52 | 38.25 | 39.47 | 40.20 |
| F_EURTRY0623 | 25.46 | 25.58 | 25.68 | 25.78 | 25.80 | 25.90 | 26.02 | 26.11 |
| F_EURTRY0723 | 26.05 | 26.18 | 26.29 | 26.39 | 26.42 | 26.53 | 26.66 | 26.76 |
| F_EURUSD0623 | 1.09 | 1.09 | 1.09 | 1.09 | 1.09 | 1.09 | 1.10 | 1.10 |
| F_EURUSD0723 | 1.09 | 1.09 | 1.10 | 1.10 | 1.10 | 1.10 | 1.10 | 1.10 |
| F_FROTO0623 | 626.29 | 643.15 | 654.07 | 665.00 | 670.93 | 681.85 | 698.71 | 709.63 |
| F_FROTO0723 | 656.32 | 670.85 | 679.93 | 689.00 | 694.46 | 703.54 | 718.07 | 727.15 |
| F_GARAN0623 | 25.22 | 26.50 | 28.16 | 29.83 | 29.44 | 31.10 | 32.38 | 34.04 |
| F_GARAN0723 | 26.40 | 27.73 | 29.34 | 30.96 | 30.67 | 32.28 | 33.61 | 35.22 |
| F_GBPUSD0623 | 1.27 | 1.27 | 1.28 | 1.28 | 1.28 | 1.28 | 1.28 | 1.29 |
| F_GBPUSD0723 | 1.28 | 1.28 | 1.28 | 1.28 | 1.28 | 1.28 | 1.28 | 1.28 |
| F_GUBRF0623 | 243.58 | 251.11 | 256.05 | 261.00 | 263.58 | 268.52 | 276.05 | 280.99 |
| F_GUBRF0723 | 258.31 | 265.32 | 269.74 | 274.15 | 276.75 | 281.17 | 288.18 | 292.60 |
| F_HALKB0623 | 11.30 | 11.78 | 12.05 | 12.32 | 12.53 | 12.80 | 13.28 | 13.55 |
| F_HALKB0723 | 11.84 | 12.30 | 12.55 | 12.80 | 13.01 | 13.26 | 13.72 | 13.97 |
| F_HEKTS0623 | 25.71 | 27.44 | 28.47 | 29.49 | 30.20 | 31.23 | 32.96 | 33.99 |
| F_HEKTS0723 | 24.92 | 26.97 | 28.38 | 29.80 | 30.43 | 31.84 | 33.89 | 35.30 |
| F_ISCTR0623 | 12.19 | 12.59 | 12.81 | 13.02 | 13.21 | 13.43 | 13.83 | 14.05 |
| F_ISCTR0723 | 12.67 | 13.12 | 13.35 | 13.58 | 13.80 | 14.03 | 14.48 | 14.71 |
| F_ISGYO0623 | 8.56 | 8.84 | 9.05 | 9.25 | 9.33 | 9.54 | 9.82 | 10.03 |
| F_ISGYO0723 | 8.94 | 9.22 | 9.42 | 9.62 | 9.70 | 9.90 | 10.18 | 10.38 |
| F_KARSN0623 | 7.92 | 8.34 | 8.56 | 8.79 | 8.98 | 9.20 | 9.62 | 9.84 |
| F_KARSN0723 | 8.23 | 8.65 | 8.88 | 9.12 | 9.30 | 9.53 | 9.95 | 10.18 |
| F_KCHOL0623 | 90.10 | 93.07 | 94.64 | 96.20 | 97.61 | 99.18 | 102.15 | 103.72 |
| F_KCHOL0723 | 93.47 | 96.61 | 98.24 | 99.88 | 101.38 | 103.01 | 106.15 | 107.78 |
| F_KOZAA0623 | 40.21 | 42.24 | 43.32 | 44.40 | 45.35 | 46.43 | 48.46 | 49.54 |
| F_KOZAA0723 | 41.87 | 43.92 | 45.05 | 46.18 | 47.10 | 48.23 | 50.28 | 51.41 |
| F_KOZAL0623 | 18.68 | 19.74 | 20.30 | 20.86 | 21.36 | 21.92 | 22.98 | 23.54 |
| F_KOZAL0723 | 19.39 | 20.33 | 20.83 | 21.34 | 21.77 | 22.27 | 23.21 | 23.71 |
| F_KRDMD0623 | 17.41 | 18.57 | 19.16 | 19.74 | 20.32 | 20.91 | 22.07 | 22.66 |
| F_KRDMD0723 | 18.40 | 19.45 | 19.98 | 20.51 | 21.03 | 21.56 | 22.61 | 23.14 |
| F_MGROS0623 | 189.41 | 194.21 | 196.95 | 199.70 | 201.75 | 204.49 | 209.29 | 212.03 |
| F_MGROS0723 | 197.15 | 201.69 | 206.12 | 210.54 | 210.66 | 215.09 | 219.63 | 224.06 |
| F_ODAS0623 | 6.19 | 6.47 | 6.63 | 6.80 | 6.91 | 7.07 | 7.35 | 7.51 |
| F_ODAS0723 | 6.43 | 6.72 | 6.88 | 7.05 | 7.17 | 7.33 | 7.62 | 7.78 |
| F_OYAKC0623 | 34.01 | 36.18 | 37.44 | 38.70 | 39.61 | 40.87 | 43.04 | 44.30 |
| F_OYAKC0723 | 35.23 | 37.58 | 38.87 | 40.16 | 41.22 | 42.51 | 44.86 | 46.15 |
| F_PETKM0623 | 13.09 | 13.55 | 13.78 | 14.01 | 14.24 | 14.47 | 14.93 | 15.16 |
| F_PETKM0723 | 13.64 | 14.10 | 14.33 | 14.56 | 14.79 | 15.02 | 15.48 | 15.71 |

| Kod | Destek 3 | Destek 2 | Destek 1 | Kapanış | Pivot | Direnc 1 | Direnc 2 | Direnc 3 |
|---------------|------------------|----------|----------|-----------------|------------------|----------|----------|----------|
| | DESTEKLER | | | | DİRENÇLER | | | |
| F_PGSUS0623 | 522.35 | 547.48 | 560.35 | 573.23 | 585.48 | 598.35 | 623.48 | 636.35 |
| F_PGSUS0723 | 546.68 | 571.00 | 583.35 | 595.69 | 607.67 | 620.02 | 644.34 | 656.69 |
| F_SAHOL0623 | 40.38 | 41.56 | 42.20 | 42.83 | 43.38 | 44.02 | 45.20 | 45.84 |
| F_SAHOL0723 | 41.59 | 42.96 | 43.69 | 44.43 | 45.06 | 45.79 | 47.16 | 47.89 |
| F_SASA0623N1 | 50.16 | 51.84 | 52.81 | 53.79 | 54.49 | 55.46 | 57.14 | 58.11 |
| F_SASA0723N1 | 52.98 | 54.39 | 55.15 | 55.91 | 56.56 | 57.32 | 58.73 | 59.49 |
| F_SISE0623 | 38.17 | 39.40 | 40.19 | 40.99 | 41.42 | 42.21 | 43.44 | 44.23 |
| F_SISE0723 | 39.78 | 40.98 | 41.76 | 42.54 | 42.96 | 43.74 | 44.94 | 45.72 |
| F_SKBNK0623 | 2.19 | 2.31 | 2.37 | 2.44 | 2.49 | 2.55 | 2.67 | 2.73 |
| F_SKBNK0723 | 2.28 | 2.39 | 2.47 | 2.54 | 2.58 | 2.66 | 2.77 | 2.85 |
| F_SOKM0623 | 30.33 | 31.03 | 31.56 | 32.08 | 32.26 | 32.79 | 33.49 | 34.02 |
| F_SOKM0723 | 31.69 | 32.32 | 32.78 | 33.25 | 33.41 | 33.87 | 34.50 | 34.96 |
| F_TAVHL0623 | 79.43 | 81.97 | 83.38 | 84.79 | 85.92 | 87.33 | 89.87 | 91.28 |
| F_TAVHL0723 | 82.59 | 85.12 | 86.46 | 87.80 | 88.99 | 90.33 | 92.86 | 94.20 |
| F_TCELL0623 | 31.97 | 33.16 | 33.82 | 34.48 | 35.01 | 35.67 | 36.86 | 37.52 |
| F_TCELL0723 | 33.55 | 34.63 | 35.29 | 35.96 | 36.37 | 37.03 | 38.11 | 38.77 |
| F_THYAO0623 | 164.28 | 169.53 | 173.02 | 176.50 | 178.27 | 181.76 | 187.01 | 190.50 |
| F_THYAO0723 | 169.40 | 175.45 | 178.89 | 182.33 | 184.94 | 188.38 | 194.43 | 197.87 |
| F_TKFEN0623 | 30.34 | 31.96 | 32.82 | 33.69 | 34.44 | 35.30 | 36.92 | 37.78 |
| F_TKFEN0723 | 32.04 | 33.51 | 34.29 | 35.06 | 35.76 | 36.54 | 38.01 | 38.79 |
| F_TOASO0623 | 192.48 | 202.99 | 208.50 | 214.00 | 219.01 | 224.52 | 235.03 | 240.54 |
| F_TOASO0723 | 203.33 | 212.67 | 217.33 | 222.00 | 226.67 | 231.33 | 240.67 | 245.33 |
| F_TSKB0623 | 3.99 | 4.12 | 4.18 | 4.25 | 4.31 | 4.37 | 4.50 | 4.56 |
| F_TSKB0723 | 4.16 | 4.28 | 4.34 | 4.41 | 4.46 | 4.52 | 4.64 | 4.70 |
| F_TTKOM0623 | 17.10 | 17.86 | 18.28 | 18.71 | 19.04 | 19.46 | 20.22 | 20.64 |
| F_TTKOM0723 | 17.94 | 18.62 | 18.99 | 19.36 | 19.67 | 20.04 | 20.72 | 21.09 |
| F_TUPRS0623N1 | 68.78 | 70.48 | 71.59 | 72.69 | 73.29 | 74.40 | 76.10 | 77.21 |
| F_TUPRS0723 | 72.08 | 73.62 | 74.62 | 75.62 | 76.16 | 77.16 | 78.70 | 79.70 |
| F_USDTRY0623 | 23.41 | 23.49 | 23.55 | 23.61 | 23.63 | 23.69 | 23.77 | 23.83 |
| F_USDTRY0723 | 23.60 | 23.78 | 23.92 | 24.05 | 24.10 | 24.23 | 24.42 | 24.55 |
| F_VAKBN0623 | 8.67 | 9.15 | 9.39 | 9.63 | 9.87 | 10.11 | 10.59 | 10.83 |
| F_VAKBN0723 | 9.12 | 9.58 | 9.82 | 10.05 | 10.28 | 10.52 | 10.98 | 11.22 |
| F_VESTL0623 | 42.75 | 44.49 | 45.39 | 46.28 | 47.13 | 48.03 | 49.77 | 50.67 |
| F_VESTL0723 | 44.78 | 46.43 | 47.27 | 48.10 | 48.92 | 49.76 | 51.41 | 52.25 |
| F_X10XB0623 | 6,917.67 | 7,072.83 | 7,150.42 | 7,228.00 | 7,305.58 | 7,383.17 | 7,538.33 | 7,615.92 |
| F_X10XB0823 | 7,450.67 | 7,625.33 | 7,712.67 | 7,800.00 | 7,887.33 | 7,974.67 | 8,149.33 | 8,236.67 |
| F_XAUTRYM0623 | 1,463.34 | 1,472.67 | 1,478.56 | 1,484.45 | 1,487.89 | 1,493.78 | 1,503.11 | 1,509.00 |
| F_XAUTRYM0823 | 1,517.87 | 1,536.18 | 1,552.26 | 1,568.35 | 1,570.57 | 1,586.65 | 1,604.96 | 1,621.04 |
| F_XAUUSD0623 | 1,936.08 | 1,943.67 | 1,948.58 | 1,953.50 | 1,956.17 | 1,961.08 | 1,968.67 | 1,973.58 |
| F_XAUUSD0823 | 1,972.53 | 1,979.67 | 1,984.83 | 1,990.00 | 1,991.97 | 1,997.13 | 2,004.27 | 2,009.43 |
| F_XLBNK0623 | 4,207.50 | 4,328.75 | 4,404.50 | 4,480.25 | 4,525.75 | 4,601.50 | 4,722.75 | 4,798.50 |
| F_XLBNK0823 | 4,550.00 | 4,670.00 | 4,730.00 | 4,790.00 | 4,850.00 | 4,910.00 | 5,030.00 | 5,090.00 |
| F_XSD250623 | 4,315.08 | 4,689.92 | 5,439.58 | 6,189.25 | 5,814.42 | 6,564.08 | 6,938.92 | 7,688.58 |
| F_XU0300623 | 5,631.50 | 5,781.50 | 5,863.00 | 5,944.50 | 6,013.00 | 6,094.50 | 6,244.50 | 6,326.00 |
| F_XU0300823 | 5,970.83 | 6,148.42 | 6,246.58 | 6,344.75 | 6,424.17 | 6,522.33 | 6,699.92 | 6,798.08 |
| F_YKBNK0623 | 11.47 | 11.89 | 12.10 | 12.32 | 12.52 | 12.73 | 13.15 | 13.36 |
| F_YKBNK0723 | 11.95 | 12.38 | 12.60 | 12.83 | 13.03 | 13.25 | 13.68 | 13.90 |

| Sözleşme Kodu | Vade Ayı | Uzlaşma Fiyatı | Önceki Uzlaşma Fiyatı | Değişim | Değişim Puan | Gün İçi Yüksek | Gün İçi Düşük | İşlem Miktarı | İşlem Hacim | Açık Pozisyon | Açık Pozisyon Değişimi | Vadeye Kalan Gün Sayısı | Takasbank Başlangıç Teminatı % |
|-----------------------------------|------------|----------------|-----------------------|---------|--------------|----------------|---------------|---------------|-------------------|---------------|------------------------|-------------------------|--------------------------------|
| ENDEKS KONTRATLARI | | | | | | | | | | | | | |
| F_XU0300623 | 26.06.2023 | 5,943.75 | 6,159.25 | -3.50 % | -215.50 | 6,163.00 | 5,931.50 | 183,259.00 | 11,080,109,335.00 | 244,005.00 | -12,138.00 | 7 | 15 |
| F_XU0300823 | 31.08.2023 | 6,335.50 | 6,589.25 | -3.85 % | -253.75 | 6,601.75 | 6,326.00 | 11,856.00 | 762,188,970.00 | 13,948.00 | 3,659.00 | 73 | 15 |
| F_XU0301023 | 31.10.2023 | 6,844.25 | 7,036.25 | -2.73 % | -192.00 | 7,069.75 | 6,787.00 | 57.00 | 3,926,057.50 | 293.00 | -12.00 | 134 | 15 |
| F_XU0301223 | 29.12.2023 | 7,443.00 | 7,649.75 | -2.70 % | -206.75 | 7,597.00 | 7,373.50 | 87.00 | 6,508,780.00 | 669.00 | 16.00 | 193 | 15 |
| DÖVİZ KONTRATLARI | | | | | | | | | | | | | |
| F_CNHTRY0623 | 26.06.2023 | 3.3046 | 3.3067 | -0.06 % | 0.00 | 3.3046 | 3.3046 | 17 | 561,782 | 7 | -3 | 7 | 15 |
| F_CNHTRY0723 | 31.07.2023 | 3.4011 | 3.4011 | 0.00 % | 0.00 | 3.4017 | 3.4005 | 16 | 544,180 | 8 | 0 | 42 | 15 |
| F_EURTRY0623 | 26.06.2023 | 25.7636 | 25.8961 | -0.51 % | -0.13 | 25.9190 | 25.7028 | 677 | 17,474,468 | 9,462 | -16 | 7 | 15 |
| F_EURTRY0723 | 31.07.2023 | 26.3674 | 26.5983 | -0.87 % | -0.23 | 26.5506 | 26.3122 | 775 | 20,492,313 | 944 | 176 | 42 | 15 |
| F_EURUSD0623 | 26.06.2023 | 1.0927 | 1.0936 | -0.08 % | 0.00 | 1.0945 | 1.0911 | 28,681 | 740,299,782 | 14,282 | -18,429 | 7 | 4 |
| F_EURUSD0723 | 31.07.2023 | 1.0981 | 1.0952 | 0.26 % | 0.00 | 1.0989 | 1.0944 | 28,663 | 743,226,520 | 29,101 | 27,031 | 42 | 4 |
| F_GBPUSD0623 | 26.06.2023 | 1.2799 | 1.2827 | -0.22 % | 0.00 | 1.2824 | 1.2778 | 15 | 453,844 | 73 | -5 | 7 | 5 |
| F_GBPUSD0723 | 31.07.2023 | 1.2797 | 1.2814 | -0.13 % | 0.00 | 1.2797 | 1.2797 | 1 | 30,251 | 26 | -1 | 42 | 5 |
| F_RUBTRY0623 | 26.06.2023 | 0.0000 | 0.0000 | 0.00 % | 0.00 | 0.0000 | 0.0000 | | | | | 7 | 23 |
| F_RUBTRY0723 | 31.07.2023 | 0.0000 | 0.0000 | 0.00 % | 0.00 | 0.0000 | 0.0000 | | | | | 42 | 23 |
| F_USDTRY0623 | 26.06.2023 | 23.6017 | 23.6579 | -0.24 % | -0.06 | 23.7138 | 23.5723 | 152,459 | 3,606,191,971 | 1,198,889 | -105,475 | 7 | 15 |
| F_USDTRY0723 | 31.07.2023 | 24.0363 | 24.2388 | -0.84 % | -0.20 | 24.2900 | 23.9712 | 63,939 | 1,544,501,807 | 727,043 | 30,757 | 42 | 15 |
| F_P_USDTRY0623 | 26.06.2023 | 0.0000 | 0.0000 | 0.00 % | 0.00 | 0.0000 | 0.0000 | | | | | 7 | 15 |
| F_P_USDTRY0723 | 31.07.2023 | 0.0000 | 0.0000 | 0.00 % | 0.00 | 0.0000 | 0.0000 | | | | | 42 | 15 |
| KIYMETLİ MADEN KONTRATLARI | | | | | | | | | | | | | |
| F_XAUTRYM0623 | 26.06.2023 | 1,484.960 | 1,496.930 | -0.80 % | -11.97 | 1,497.220 | 1,482.000 | 84,158 | 125,272,980 | 1,093,553 | -51,998 | 7 | 15 |
| F_XAUTRYM0823 | 31.08.2023 | 1,569.640 | 1,584.400 | -0.93 % | -14.76 | 1,588.870 | 1,554.480 | 59,642 | 93,987,715 | 459,492 | 18,838 | 73 | 15 |
| F_XAUUSD0623 | 26.06.2023 | 1,956.850 | 1,966.350 | -0.48 % | -9.50 | 1,963.750 | 1,951.250 | 25,590 | 1,183,387,559 | 73,906 | -17,254 | 7 | 8 |
| F_XAUUSD0823 | 31.08.2023 | 1,993.800 | 1,997.700 | -0.20 % | -3.90 | 1,999.100 | 1,986.800 | 19,342 | 911,034,947 | 27,976 | 10,811 | 73 | 8 |
| PAY VADELİ | | | | | | | | | | | | | |
| F_AEFES0623 | 26.06.2023 | 64.370 | 66.020 | -2.50 % | -1.65 | 66.330 | 64.180 | 6,595 | 43,219,312 | 18,965 | 183 | 7 | 17 |
| F_AEFES0723 | 31.07.2023 | 66.580 | 68.710 | -3.10 % | -2.13 | 68.720 | 66.010 | 800 | 5,446,488 | 1,986 | 523 | 42 | 17 |
| F_AKBNK0623 | 26.06.2023 | 18.690 | 19.100 | -2.15 % | -0.41 | 19.290 | 18.470 | 771,620 | 1,457,513,763 | 424,045 | -134,330 | 7 | 17 |
| F_AKBNK0723 | 31.07.2023 | 19.420 | 19.870 | -2.26 % | -0.45 | 20.050 | 19.040 | 257,321 | 504,804,118 | 249,291 | 173,838 | 42 | 17 |
| F_AKSEN0623 | 26.06.2023 | 29.910 | 32.280 | -7.34 % | -2.37 | 32.010 | 29.620 | 24,462 | 75,032,066 | 12,596 | -3,202 | 7 | 15 |
| F_AKSEN0723 | 31.07.2023 | 31.130 | 33.520 | -7.13 % | -2.39 | 33.110 | 30.840 | 8,537 | 27,308,053 | 7,714 | 4,269 | 42 | 15 |
| F_ALARK0623 | 26.06.2023 | 68.950 | 72.280 | -4.61 % | -3.33 | 72.800 | 68.310 | 9,965 | 70,614,402 | 19,415 | -2,233 | 7 | 15 |
| F_ALARK0723 | 31.07.2023 | 71.620 | 74.930 | -4.42 % | -3.31 | 75.470 | 71.470 | 1,579 | 11,514,259 | 2,955 | 613 | 42 | 15 |
| F_ARCLK0623 | 26.06.2023 | 107.800 | 113.100 | -4.69 % | -5.30 | 113.270 | 107.300 | 8,750 | 96,860,378 | 6,600 | -1,338 | 7 | 16 |
| F_ARCLK0723 | 31.07.2023 | 111.670 | 117.000 | -4.56 % | -5.33 | 117.110 | 111.350 | 769 | 8,778,379 | 1,247 | 400 | 42 | 16 |
| F_ASELS0623 | 26.06.2023 | 50.010 | 53.160 | -5.93 % | -3.15 | 53.070 | 49.650 | 78,692 | 406,045,739 | 60,553 | -9,896 | 7 | 17 |
| F_ASELS0723 | 31.07.2023 | 51.950 | 55.110 | -5.73 % | -3.16 | 54.990 | 51.790 | 4,708 | 25,028,786 | 13,608 | 2,629 | 42 | 17 |
| F_BIMAS0623 | 26.06.2023 | 176.780 | 178.130 | -0.76 % | -1.35 | 181.000 | 174.780 | 16,681 | 295,986,409 | 22,971 | -880 | 7 | 14 |
| F_BIMAS0723 | 31.07.2023 | 181.600 | 181.730 | -0.07 % | -0.13 | 184.750 | 178.400 | 2,370 | 43,010,520 | 10,298 | -170 | 42 | 14 |
| F_DOHOL0623 | 26.06.2023 | 8.810 | 9.360 | -5.88 % | -0.55 | 9.360 | 8.780 | 124,625 | 113,173,562 | 254,532 | -3,815 | 7 | 17 |
| F_DOHOL0723 | 31.07.2023 | 9.180 | 9.700 | -5.36 % | -0.52 | 9.740 | 9.130 | 13,498 | 12,650,360 | 73,169 | 3,450 | 42 | 17 |
| F_ECILC0623 | 26.06.2023 | 32.260 | 33.950 | -4.98 % | -1.69 | 34.110 | 32.080 | 16,228 | 53,406,633 | 17,320 | 68 | 7 | 16 |
| F_ECILC0723 | 31.07.2023 | 33.480 | 35.150 | -4.75 % | -1.67 | 35.850 | 33.380 | 2,763 | 9,436,755 | 3,716 | 800 | 42 | 16 |
| F_EKGYO0623 | 26.06.2023 | 6.850 | 7.310 | -6.29 % | -0.46 | 7.300 | 6.830 | 256,295 | 181,215,637 | 280,376 | -17,265 | 7 | 19 |
| F_EKGYO0723 | 31.07.2023 | 7.100 | 7.570 | -6.21 % | -0.47 | 7.560 | 7.100 | 9,870 | 7,211,210 | 110,175 | 3,228 | 42 | 19 |
| F_ENJSA0623 | 26.06.2023 | 30.300 | 32.040 | -5.43 % | -1.74 | 32.220 | 30.000 | 14,217 | 44,141,443 | 37,934 | -3,819 | 7 | 17 |
| F_ENJSA0723 | 31.07.2023 | 31.530 | 33.340 | -5.43 % | -1.81 | 33.440 | 31.480 | 1,589 | 5,106,899 | 9,677 | 727 | 42 | 17 |
| F_ENKAI0623 | 26.06.2023 | 26.730 | 28.150 | -5.04 % | -1.42 | 28.280 | 26.230 | 17,399 | 48,006,724 | 35,679 | -2,613 | 7 | 16 |
| F_ENKAI0723 | 31.07.2023 | 27.870 | 29.350 | -5.04 % | -1.48 | 29.370 | 27.660 | 3,841 | 10,999,620 | 11,419 | 1,992 | 42 | 16 |
| F_EREGL0623 | 26.06.2023 | 36.070 | 37.200 | -3.04 % | -1.13 | 37.240 | 35.930 | 144,190 | 527,629,973 | 126,606 | -17,710 | 7 | 17 |
| F_EREGL0723 | 31.07.2023 | 36.940 | 38.670 | -4.47 % | -1.73 | 38.750 | 36.800 | 31,969 | 120,596,528 | 37,674 | 7,964 | 42 | 17 |
| F_FROTO0623 | 26.06.2023 | 665.970 | 679.040 | -1.92 % | -13.07 | 687.780 | 660.000 | 2,840 | 190,582,655 | 3,406 | -325 | 7 | 17 |
| F_FROTO0723 | 31.07.2023 | 688.950 | 704.240 | -2.17 % | -15.29 | 709.000 | 685.390 | 208 | 14,487,304 | 736 | 88 | 42 | 17 |
| F_GARAN0623 | 26.06.2023 | 29.540 | 30.470 | -3.05 % | -0.93 | 30.710 | 27.770 | 220,269 | 662,235,596 | 190,410 | -20,438 | 7 | 17 |
| F_GARAN0723 | 31.07.2023 | 30.730 | 31.630 | -2.85 % | -0.90 | 31.990 | 29.050 | 47,125 | 147,220,508 | 58,383 | 26,029 | 42 | 17 |
| F_GUBRF0623 | 26.06.2023 | 260.670 | 270.700 | -3.71 % | -10.03 | 271.100 | 258.630 | 75,366 | 1,988,745,291 | 98,529 | -12,276 | 7 | 20 |
| F_GUBRF0723 | 31.07.2023 | 273.290 | 283.770 | -3.69 % | -10.48 | 283.770 | 272.340 | 24,418 | 679,047,618 | 55,466 | 16,640 | 42 | 20 |
| F_HALKB0623 | 26.06.2023 | 12.310 | 13.090 | -5.96 % | -0.78 | 13.010 | 12.260 | 84,474 | 106,571,526 | 61,403 | -3,807 | 7 | 19 |
| F_HALKB0723 | 31.07.2023 | 12.800 | 13.550 | -5.54 % | -0.75 | 13.470 | 12.760 | 3,038 | 3,971,967 | 12,080 | 664 | 42 | 19 |
| F_HEKTS0623 | 26.06.2023 | 29.460 | 31.660 | -6.95 % | -2.20 | 31.940 | 29.180 | 53,776 | 162,878,530 | 35,257 | -4,425 | 7 | 17 |
| F_HEKTS0723 | 31.07.2023 | 29.850 | 32.210 | -7.33 % | -2.36 | 32.470 | 29.010 | 11,623 | 35,174,561 | 18,038 | 4,091 | 42 | 17 |
| F_ISCTR0623 | 26.06.2023 | 13.030 | 13.620 | -4.33 % | -0.59 | 13.620 | 13.000 | 587,205 | 779,768,819 | 451,826 | -92,550 | 7 | 19 |
| F_ISCTR0723 | 31.07.2023 | 13.590 | 14.210 | -4.36 % | -0.62 | 14.250 | 13.570 | 133,496 | 185,083,590 | 204,324 | 79,099 | 42 | 19 |
| F_ISGYO0623 | 26.06.2023 | 9.240 | 9.650 | -4.25 % | -0.41 | 9.620 | 9.130 | 16,940 | 15,866,772 | 80,786 | -4,504 | 7 | 17 |
| F_ISGYO0723 | 31.07.2023 | 9.610 | 10.000 | -3.90 % | -0.39 | 9.980 | 9.500 | 4,698 | 4,561,538 | 34,637 | 1,892 | 42 | 17 |
| F_KARSN0623 | 26.06.2023 | 8.800 | 9.310 | -5.48 % | -0.51 | 9.390 | 8.750 | 32,569 | 29,680,483 | 33,790 | -835 | 7 | 17 |
| F_KARSN0723 | 31.07.2023 | 9.100 | 9.610 | -5.31 % | -0.51 | 9.710 | 9.060 | 2,420 | 2,265,155 | 4,509 | 638 | 42 | 17 |

| Sözleşme Kodu | Vade Ayı | Uzlaşma Fiyatı | Önceki Uzlaşma Fiyatı | Değişim | Değişim Puan | Gün İçi Yüksek | Gün İçi Düşük | İşlem Miktarı | İşlem Hacim | Açık Pozisyon | Açık Pozisyon Değişimi | Vadeye Kalan Gün Sayısı | Takasbank Başlangıç Teminatı % |
|-------------------|------------|----------------|-----------------------|---------|--------------|----------------|---------------|---------------|---------------|---------------|------------------------|-------------------------|--------------------------------|
| PAY VADELİ | | | | | | | | | | | | | |
| F_KCHOL0623 | 26.06.2023 | 96.210 | 100.660 | -4.42 % | -4.45 | 100.590 | 96.050 | 40,783 | 398,675,794 | 106,706 | -7,904 | 7 | 16 |
| F_KCHOL0723 | 31.07.2023 | 99.900 | 104.590 | -4.48 % | -4.69 | 104.510 | 99.740 | 5,930 | 60,215,628 | 23,522 | 3,304 | 42 | 16 |
| F_KOZAA0623 | 26.06.2023 | 44.510 | 46.940 | -5.18 % | -2.43 | 47.380 | 44.270 | 34,085 | 155,686,902 | 80,122 | -3,863 | 7 | 18 |
| F_KOZAA0723 | 31.07.2023 | 46.190 | 48.730 | -5.21 % | -2.54 | 49.150 | 45.970 | 3,438 | 16,250,013 | 13,117 | 997 | 42 | 18 |
| F_KOZAL0623 | 26.06.2023 | 20.880 | 22.370 | -6.66 % | -1.49 | 22.420 | 20.800 | 70,796 | 153,094,976 | 105,860 | -8,066 | 7 | 19 |
| F_KOZAL0723 | 31.07.2023 | 21.340 | 22.740 | -6.16 % | -1.40 | 22.700 | 21.260 | 7,131 | 15,796,489 | 10,194 | 486 | 42 | 19 |
| F_KRDMD0623 | 26.06.2023 | 19.780 | 21.400 | -7.57 % | -1.62 | 21.490 | 19.740 | 133,945 | 274,116,070 | 131,065 | -7,962 | 7 | 20 |
| F_KRDMD0723 | 31.07.2023 | 20.550 | 22.250 | -7.64 % | -1.70 | 22.080 | 20.500 | 14,628 | 31,113,408 | 32,500 | 5,809 | 42 | 20 |
| F_MGROS0623 | 26.06.2023 | 201.220 | 204.010 | -1.37 % | -2.79 | 206.540 | 199.000 | 6,222 | 126,754,169 | 3,084 | -992 | 7 | 18 |
| F_MGROS0723 | 31.07.2023 | 209.120 | 209.710 | -0.28 % | -0.59 | 215.210 | 206.240 | 2,522 | 53,546,200 | 1,522 | 934 | 42 | 18 |
| F_ODAS0623 | 26.06.2023 | 6.770 | 6.590 | 2.73 % | 0.18 | 7.180 | 6.740 | 508,955 | 354,111,372 | 278,843 | -37,719 | 7 | 17 |
| F_ODAS0723 | 31.07.2023 | 7.040 | 6.840 | 2.92 % | 0.20 | 7.450 | 7.000 | 50,648 | 36,719,467 | 104,380 | 21,328 | 42 | 17 |
| F_OYAKC0623 | 26.06.2023 | 38.690 | 41.990 | -7.86 % | -3.30 | 41.780 | 38.350 | 18,643 | 74,647,111 | 11,819 | -1,780 | 7 | 19 |
| F_OYAKC0723 | 31.07.2023 | 40.140 | 43.500 | -7.72 % | -3.36 | 43.570 | 39.930 | 3,165 | 13,107,518 | 5,943 | -291 | 42 | 19 |
| F_PETKM0623 | 26.06.2023 | 14.030 | 14.720 | -4.69 % | -0.69 | 14.700 | 14.010 | 132,578 | 190,219,358 | 184,677 | -3,924 | 7 | 17 |
| F_PETKM0723 | 31.07.2023 | 14.590 | 15.300 | -4.64 % | -0.71 | 15.250 | 14.560 | 11,803 | 17,495,661 | 64,668 | 8,001 | 42 | 17 |
| F_PGSUS0623 | 26.06.2023 | 574.290 | 593.880 | -3.30 % | -19.59 | 610.600 | 572.600 | 6,481 | 384,271,401 | 4,006 | -575 | 7 | 17 |
| F_PGSUS0723 | 31.07.2023 | 596.070 | 616.470 | -3.31 % | -20.40 | 632.000 | 595.330 | 905 | 55,539,849 | 1,651 | 11 | 42 | 17 |
| F_SAHOL0623 | 26.06.2023 | 42.840 | 44.430 | -3.58 % | -1.59 | 44.570 | 42.750 | 103,761 | 452,969,213 | 168,954 | -464 | 7 | 15 |
| F_SAHOL0723 | 31.07.2023 | 44.420 | 46.130 | -3.71 % | -1.71 | 46.420 | 44.320 | 17,308 | 78,834,525 | 34,793 | 9,759 | 42 | 15 |
| F_SASA0623N1 | 26.06.2023 | 53.750 | 55.680 | -3.47 % | -1.93 | 56.160 | 53.510 | 21,894 | 274,804,904 | 20,426 | -784 | 7 | 18 |
| F_SASA0723N1 | 31.07.2023 | 56.000 | 57.690 | -2.93 % | -1.69 | 57.970 | 55.800 | 2,591 | 33,553,081 | 5,636 | 771 | 42 | 18 |
| F_SISE0623 | 26.06.2023 | 40.950 | 42.570 | -3.81 % | -1.62 | 42.640 | 40.620 | 84,493 | 352,280,663 | 115,519 | -9,973 | 7 | 18 |
| F_SISE0723 | 31.07.2023 | 42.490 | 44.140 | -3.74 % | -1.65 | 44.160 | 42.180 | 9,951 | 43,063,154 | 37,244 | 4,214 | 42 | 18 |
| F_SKBNK0623 | 26.06.2023 | 2.440 | 2.590 | -5.79 % | -0.15 | 2.600 | 2.420 | 235,610 | 58,967,005 | 119,046 | -33,219 | 7 | 17 |
| F_SKBNK0723 | 31.07.2023 | 2.530 | 2.690 | -5.95 % | -0.16 | 2.700 | 2.510 | 22,039 | 5,727,264 | 177,143 | 7,060 | 42 | 17 |
| F_SOKM0623 | 26.06.2023 | 32.070 | 32.680 | -1.87 % | -0.61 | 32.970 | 31.740 | 13,949 | 45,210,120 | 31,366 | -1,150 | 7 | 17 |
| F_SOKM0723 | 31.07.2023 | 33.250 | 34.120 | -2.55 % | -0.87 | 34.030 | 32.940 | 1,118 | 3,750,704 | 2,872 | 453 | 42 | 17 |
| F_TAVHL0623 | 26.06.2023 | 84.710 | 86.790 | -2.40 % | -2.08 | 88.460 | 84.510 | 14,160 | 122,191,379 | 33,006 | -2,409 | 7 | 17 |
| F_TAVHL0723 | 31.07.2023 | 87.840 | 90.130 | -2.54 % | -2.29 | 91.520 | 87.650 | 2,950 | 26,304,280 | 7,081 | 2,078 | 42 | 17 |
| F_TCELL0623 | 26.06.2023 | 34.540 | 36.040 | -4.16 % | -1.50 | 36.200 | 34.350 | 48,537 | 171,310,065 | 71,005 | -7,916 | 7 | 15 |
| F_TCELL0723 | 31.07.2023 | 35.890 | 37.630 | -4.62 % | -1.74 | 37.440 | 35.700 | 3,916 | 14,325,827 | 22,506 | 1,456 | 42 | 15 |
| F_THYAO0623 | 26.06.2023 | 175.710 | 182.680 | -3.82 % | -6.97 | 183.530 | 174.790 | 78,826 | 1,414,939,216 | 84,007 | -10,368 | 7 | 16 |
| F_THYAO0723 | 31.07.2023 | 182.140 | 189.890 | -4.08 % | -7.75 | 190.990 | 181.500 | 12,375 | 230,679,189 | 18,040 | 4,105 | 42 | 16 |
| F_TKFEN0623 | 26.06.2023 | 33.780 | 36.120 | -6.48 % | -2.34 | 36.050 | 33.570 | 31,467 | 110,282,852 | 34,980 | -6,456 | 7 | 16 |
| F_TKFEN0723 | 31.07.2023 | 35.290 | 37.550 | -6.02 % | -2.26 | 37.240 | 34.990 | 9,208 | 33,435,900 | 11,529 | 6,457 | 42 | 16 |
| F_TOASO0623 | 26.06.2023 | 214.060 | 225.490 | -5.07 % | -11.43 | 229.530 | 213.510 | 8,937 | 194,975,072 | 10,385 | -1,882 | 7 | 17 |
| F_TOASO0723 | 31.07.2023 | 222.080 | 234.260 | -5.20 % | -12.18 | 236.000 | 222.000 | 2,141 | 48,360,371 | 5,966 | 1,321 | 42 | 17 |
| F_TSKB0623 | 26.06.2023 | 4.260 | 4.430 | -3.84 % | -0.17 | 4.430 | 4.240 | 95,038 | 41,022,894 | 138,753 | -14,888 | 7 | 21 |
| F_TSKB0723 | 31.07.2023 | 4.400 | 4.600 | -4.35 % | -0.20 | 4.570 | 4.390 | 5,299 | 2,375,237 | 22,667 | 862 | 42 | 21 |
| F_TTKOM0623 | 26.06.2023 | 18.700 | 19.730 | -5.22 % | -1.03 | 19.790 | 18.610 | 106,707 | 204,985,588 | 73,964 | -3,089 | 7 | 19 |
| F_TTKOM0723 | 31.07.2023 | 19.350 | 20.370 | -5.01 % | -1.02 | 20.350 | 19.300 | 11,152 | 22,199,074 | 31,921 | 70 | 42 | 19 |
| F_TUPRS0623N1 | 26.06.2023 | 72.560 | 73.790 | -1.67 % | -1.23 | 75.000 | 72.190 | 9,357 | 484,343,524 | 7,091 | -1,349 | 7 | 16 |
| F_TUPRS0723 | 31.07.2023 | 75.420 | 76.790 | -1.78 % | -1.37 | 77.700 | 75.160 | 3,499 | 26,738,092 | 10,159 | 883 | 42 | 16 |
| F_VAKBN0623 | 26.06.2023 | 9.690 | 10.310 | -6.01 % | -0.62 | 10.350 | 9.630 | 102,618 | 102,434,784 | 146,457 | -5,412 | 7 | 19 |
| F_VAKBN0723 | 31.07.2023 | 10.060 | 10.720 | -6.16 % | -0.66 | 10.750 | 10.050 | 6,683 | 6,923,290 | 42,797 | 643 | 42 | 19 |
| F_VESTL0623 | 26.06.2023 | 46.410 | 48.790 | -4.88 % | -2.38 | 48.880 | 46.240 | 20,811 | 98,431,321 | 34,278 | -5,155 | 7 | 18 |
| F_VESTL0723 | 31.07.2023 | 48.180 | 50.840 | -5.23 % | -2.66 | 50.580 | 48.090 | 11,142 | 55,142,811 | 8,650 | 5,521 | 42 | 18 |
| F_YKBNK0623 | 26.06.2023 | 12.310 | 12.940 | -4.87 % | -0.63 | 12.930 | 12.300 | 1,034,950 | 1,306,805,476 | 565,657 | -123,288 | 7 | 17 |
| F_YKBNK0723 | 31.07.2023 | 12.810 | 13.460 | -4.83 % | -0.65 | 13.450 | 12.800 | 149,129 | 196,213,798 | 302,380 | 84,857 | 42 | 17 |

*Takasbank pozisyon limitlerine ulaşmak için [tıklayınız.](#)

**Gedik Yatırım Menkul Değerler A.Ş. - Yatırım Danışmanlığı Birimi**

Ünvan : Gedik Yatırım Menkul Değerler A.Ş.

Adres : Altayçeşme Mah. Çamlı Sok. Ofis Park Maltepe No:21/4 Kat:10-11-12 Maltepe/İstanbul

Tel : (0216) 453 0053

E-Posta : vadeli@gedik.com

***Gedik Yatırım VİOP Bülteni, Genel Yatırım Tavsiyesi Kapsamında Yatırım Danışmanlığı Birimi Tarafından Hazırlanmaktadır.**

YASAL UYARI

Burada yer alan bilgiler Gedik Yatırım tarafından bilgilendirme amacıyla hazırlanmıştır. Yatırım sinyal, bilgi, yorum ve tavsiyeleri yatırım danışmanlığı kapsamında değildir. Yatırım danışmanlığı hizmeti; aracı kurumlar, portföy yönetim şirketleri, mevduat kabul etmeyen bankalar ile müşteri arasında imzalanacak yatırım danışmanlığı sözleşmesi çerçevesinde sunulmaktadır. Burada yer alan sinyal, yorum ve tavsiyeler, herhangi bir yatırım aracının alım satım önerisi ya da getiri vaadi olarak yorumlanmamalıdır. Bu görüşler mali durumunuz ile risk ve getiri tercihlerinize uygun olmayabilir ve sadece burada yer alan bilgilere ve sinyallere dayanarak yatırım kararı verilmesi beklentilerinize uygun sonuçlar doğurmayabilir. Burada yer alan sinyaller, fiyatlar, veriler ve bilgilerin tam ve doğru olduğu garanti edilemez; içerik, haber verilmeksizin değiştirilebilir. Tüm sinyal ve veriler, Gedik Yatırım tarafından güvenilir olduğuna inanılan kaynaklardan alınmıştır. Bu sinyal ve kaynakların kullanılması nedeni ile ortaya çıkabilecek hatalardan ve zararlardan Gedik Yatırım sorumlu değildir.

Genel Müdürlük

Altayçeşme Mah. Çamlı Sok. Ofis Park Maltepe No:21/4 Kat:10-11-12 Maltepe/İstanbul/Türkiye Tel: (0216) 453 00 00 (pbx) Faks: (0216) 377 11 36

Adana-Seyhan

Çınarlı Mah. Ziyapaşa Bulvarı No: 78 Güneş Ziyapaşa İş Merkezi Kat :5 No :504 Seyhan/ADANA Tel: (0322) 355 03 50 (pbx) Faks: (0322) 290 35 18

Ankara - Kızılay

Mustafa Kemal Mah. 2157 Sk. Dış Kapı No : 2 İç Kapı No : 11 Çankaya/ ANKARA Tel: (0312) 232 09 49 (pbx) Faks: (0312) 232 09 49

Aydın

Hasanefendi-Ramazan Paşa Mah. İstiklal Cad. Dış Kapı No : 23 İç Kapı No : 1 Efeler/AYDIN Tel: (0256) 999 17 87 (pbx) Faks:

Aydın - Nazilli

Altıntaş Mah. İstasyon Bulvarı No:19 Kat:4 Daire:12 Nazilli / AYDIN Tel: (0256) 314 15 98 (pbx) Faks: (0256) 315 88 52

Balıkesir

Eski Kuyumcular Mah. Anafartalar Cad. Acarlar İş Merkezi Dış Kapı No : 23 İç Kapı No : 1 Karesi - BALIKESİR Tel: (0266) 999 12 40 (pbx) Faks:

Bodrum

Taşyaka Mah. Ölüdeniz (TSY) Cad. No : 21 İç Kapı No : 3 Fethiye / Muğla Tel: (0252) 316 32 70 (pbx) Faks: (0252) 316 92 70

Bursa - Nilüfer

Oduluk Mah. Liman Cad. No:7 Nilüfer / BURSA Tel: (0224) 275 35 50 (pbx) Faks: (0224) 451 79 66

Çorlu

Zafer Mah. Cumhuriyet Bulvarı Dış Kapı No:9T1 İç Kapı No:114 Çorlu TEKİRDAĞ Tel: (0282) 888 96 20 (pbx) Faks:

Denizli - Merkez

Saraylar Mah. İkinci Ticari Yol Sok.No:24 Kat:4 D:8 DENİZLİ Tel: (0258) 263 80 15 (pbx) Faks: (0258) 241 91 01

Elazığ - Merkez

Cumhuriyet Mah. Beyzade Efendi Bulvarı Temizer Apt. NO:1/3 A Blok Merkez / Elazığ Tel: (0424) 234 57 40 (pbx) Faks:

Etiler Private

Etiler Mah. Yıldız Çiçeği Sok. No:11 Beşiktaş/İstanbul Tel: (0212) 999 50 11 (pbx) Faks:

İstanbul - Ataşehir

Barbaros Mah. İhlamur Bulvarı Sarkaç Sok. Ağaoglu My Prestige No:1 D: 12-13 Ataşehir/İSTANBUL Tel: (0216) 560 37 00 (pbx) Faks: (0216) 688 67 86

İstanbul - Kapalıçarşı

Kürkçüler Sk. No: 25 Eminönü/Kapalıçarşı/İSTANBUL Tel: (0212) 513 40 01 (pbx) Faks: (0212) 527 16 86

İstanbul - Şişli

Esentepe Mah. Büyükdere Cad. Dış Kapı N201 Loft Residence İç Kapı N 50 Şişli / İSTANBUL Tel: (0212) 385 42 00 (pbx) Faks: (0212) 283 92 80

İstanbul - Ümraniye

İnkılap Mah. Küçüksu Cad. Çeşminaz Sok. NO:2/7 Kat:3 Ümraniye Tel: (0216) 461 33 90 (pbx) Faks: (0216) 328 10 32

Karabük - Merkez

Bayır Mah. Menderes Cad. Çebioğlu Twin Towers B Blok Dış Kapı No :2 İç Kapı No : 107 Merkez / Karabük Tel: (0370) 502 15 90 (pbx) Faks: (0370) 502 15 93

Kocaeli - Gebze

Hacı Halil Mah. Hükümet Cad. No: 95 Gebze/KOCAELİ Tel: (0262) 642 34 00 (pbx) Faks: (0262) 641 82 01

Konya - Selçuklu

Beyazıt Mahallesi, Hüsnü Aşk Sok. Bezirci İş Merkezi Kat:4 D:403 Selçuklu / KONYA Tel: (0332) 238 59 60 (pbx) Faks: (0332) 238 59 75

Manisa - Merkez

Anafartalar Mah. Mustafa Kemal Paşa Cad. Kamil Menteş Apt. No: 34/1 MANİSA Tel: (0236) 239 42 98 (pbx) Faks: (0236) 239 43 02

Muğla - Fethiye

Babataşı Mah. 774. Sok. No.2 Fethiye / Muğla Tel: (0252) 612 07 60 (pbx) Faks: (0252) 612 36 46

Sakarya - Adapazarı

Tiğcılar Mah. Yenicami Sok. Dış Kapı No:5 İç Kapı No: 201 Adapazarı- Sakarya Tel: (0264) 279 83 89 (pbx) Faks: (0264) 281 03 88

Trabzon - Ortahisar

Kemerkaya Mah. K.Maraş Cad. Ticaret Mektep Sk. Ustaömeroğlu İş Merkezi No: 9/9 Ortahisar/TRABZON Tel: (0462) 326 09 97 (pbx) Faks: (0462) 326 38 67

Yeşilyurt Private Şube

Yeşilyurt Mah. Sipahioğlu Cad. No : 14 İç Kapı No : 5 Bakırköy / İSTANBUL Tel: (0000) 000 00 00 (pbx) Faks:

Alanya

Şekerhane Mah. Atatürk Cad.(Hancı Pastanesi Üstü) Balta İş Hanı 1100 Sok. Dış Kapı No : 9 İç Kapı No : 206 Alanya - Antalya Tel: (0242) 519 23 17 (pbx) Faks: (0242) 513 93 81

Ankara - Çankaya

Simon Bolivar Cad. No: 8/6 Çankaya/ANKARA Tel: (0312) 438 27 00 (pbx) Faks: (0312) 438 27 47

Antalya

Elmalı Mah. Cumhuriyet Cad. Dış Kapı No : 40 Gültekin İşhanı Kat: 3 İç Kapı No : 301 Muratpaşa / ANTALYA Tel: (0242) 248 35 20 (pbx) Faks: (0242) 244 29 10

Aydın - Kuşadası

Türkmen mah. Atatürk Bulvarı Belvü Sitesi C Blok Kat 2 Daire 3 Kuşadası /AYDIN Tel: (0256) 618 44 77 (pbx) Faks: (0256) 618 44 91

Bağdat Caddesi Private

Caddebostan Mah. Kantarcı Rıza Sk. Dış Kapı No:1 K:4 İç Kapı No:8 Kadıköy / İSTANBUL Tel: (0216) 453 01 05 (pbx) Faks: (0216) 411 23 54

Bandırma

Dere Mah. Ordu Cad. Kapı No:3 İç Kapı No:2 Bandırma/ BALIKESİR Tel: (0226) 999 10 75 (pbx) Faks:

Bursa

İhsaniye Mah. İknur Sok. Dış Kapı No: 1D İç Kapı No: 8 Nilüfer/Bursa Tel: (0224) 220 51 50 (pbx) Faks: (0224) 220 50 99

Çanakkale

Kemalpaşa Mah. Şair Ece Ayhan Meydanı Dış Kapı No: 22 Kat: 2 İç Kapı No:2 Merkez / ÇANAKKALE Tel: (0286) 999 17 02 (pbx) Faks:

Çorum - Merkez

Yavruturna Mah. 1. Maliye Sok. No: 1 Kat: 4 D: 22 Çorum Tel: (0364) 211 11 45 (pbx) Faks: (0364) 201 05 63

Edirne - Merkez

İstasyon Mah. Hakim Çağlar Işık Cad. Dış Kapı No : 1 İç Kapı No : 30 Merkez / Edirne Tel: (0284) 212 45 61 (pbx) Faks: (0284) 213 37 78

Eskişehir - Merkez

Akarbaşı Mah. Atatürk Bulvarı No : 77 A Odunpazarı / ESKİŞEHİR Tel: (0222) 230 09 08 (pbx) Faks: (0222) 220 37 02

Gaziantep

İncil Pınar Mah. Nail Bilen Cad. Uğur Plaza Sitesi Uğur Plaza Blok No: 5 İç Kapı No: 35 Şehitkamil / Gaziantep Tel: (0342) 909 01 54 (pbx) Faks:

İstanbul - Bakırköy

Cevizlik Mah. Muhasebeci Sok. Neşe Han No: 1 Kat:3 Bakırköy/İSTANBUL Tel: (0212) 660 85 25 (pbx) Faks: (0212) 570 03 03

İstanbul - Maltepe

Bağlarbaşı Mah. Bağdat Caddesi. Gedik İş Merkezi A Blok No: 414 Kat: 2 Daire: 22 İSTANBUL Tel: (0216) 399 00 42 (pbx) Faks: (0216) 399 18 17

İstanbul - Tophane

Necatibey Cad. Alipaşa Degirmen Sok. No: 24 34425 Tophane/Karaköy/ İSTANBUL Tel: (0212) 251 60 06 (pbx) Faks: (0212) 293 49 03

İzmir

Akdeniz Mah. Akdeniz Cad. Dış Kapı No : 1 İç Kapı No : 303 Konak / İZMİR Tel: (0232) 465 10 20 (pbx) Faks: (0232) 464 66 22

Kayseri

Hunat Mah. Postalar Geçidi Sok. Ak Plaza Dış Kapı No :1 İç Kapı No : 206 Melikgazi - Kayseri Tel: (0352) 222 78 26 (pbx) Faks: (0352) 221 48 27

Kocaeli - İzmit Şubesi

Körfez Mahallesi Ankara Karayolu Cad. Dış Kapı No : 123/ 2 İç Kapı No : 9 İzmit / Kocaeli Tel: (0262) 999 18 14 (pbx) Faks: (0216) 377 11 36

Malatya - Battalgazi

Büyük Hüseyin Bey Mah. Atatürk Cad. Anadolu İş Merkezi K: 3 No: 23 D: 9-10-11 Battalgazi / MALATYA Tel: (0422) 325 62 67 (pbx) Faks: (0422) 322 23 72

Mersin - Akdeniz

Mahmudiye Mah. Atatürk Cad. Adil Kanun İş Hanı Kat: 2 Akdeniz / MERSİN Tel: (0324) 238 18 18 (pbx) Faks: (0324) 231 22 52

Ordu - Altınordu

Düz Mah. Yıldırım Cad. Dış Kapı No : 4 İç Kapı No : 503 Altınordu / ORDU Tel: (0452) 222 07 49 (pbx) Faks: (0452) 220 07 50

Samsun - İlkadım

Hançerli Mah. Dervişzade Sok. Albayrak İş Merkezi No :5 Kat:6 İç Kapı No :5 İlkadım /Samsun Tel: (0362) 431 63 43 (pbx) Faks: (0362) 431 33 89

Uşak - Merkez

İsmetpaşa Cad. No: 45 K: 2 Mavi Plaza UŞAK Tel: (0276) 227 27 44 (pbx) Faks: (0276) 227 27 37

Zonguldak - Ereğli

Müftü Mahallesi Süheyla Erel Sokak. No:2/1 Ay City İş Merkezi 7. Kat Ofis No:85 Karadeniz Ereğli / ZONGULDAK Tel: (0372) 329 10 00 (pbx) Faks: (0372) 316 66 30