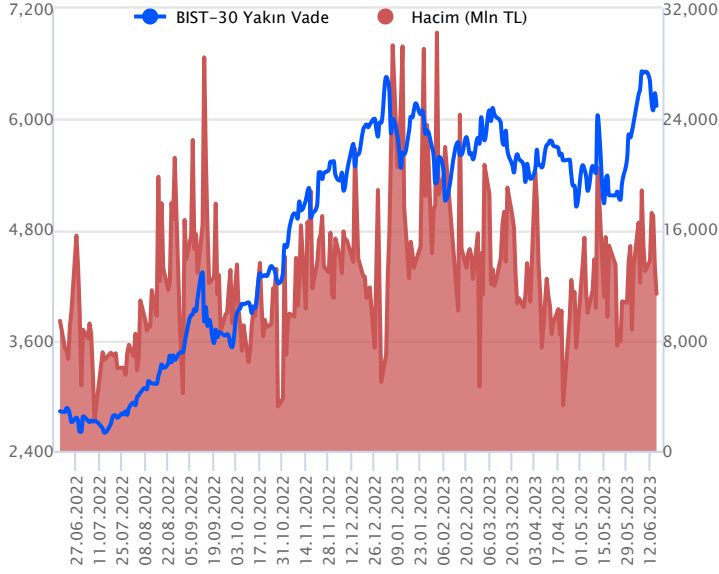


Sözleşme Kodu	Vade Ayı	Uzlaşma Fiyatı	Önceki Uzlaşma Fiyatı	Değişim	Değişim Puan	Gün İçi Yüksek	Gün İçi Düşük	İşlem Miktarı	İşlem Hacim	Açık Pozisyon	Açık Pozisyon Değişimi	Vadeye Kalan Gün Sayısı	Takasbank Başlangıç Teminatı %
ENDEKS KONTRATLARI													
F_XU0300623	26.06.2023	6,159.25	6,254.25	-1.52 %	-95.00	6,295.00	6,130.25	182,716.00	11,364,640,347.50	256,143.00	-10,993.00	10	15
F_XU0300823	31.08.2023	6,589.25	6,659.25	-1.05 %	-70.00	6,724.00	6,565.00	4,840.00	321,126,250.00	10,289.00	1,584.00	76	15

BIST 30 Yakın Vadeli Kontratı



Haziran vadeli endeks sözleşmesi yatay açılış sonrası gün boyu satış baskısında kalarak haftayı kayıpla kapattı. 6.130,25 ile 6.295 arasında dalgalanan sözleşme günü %1,52 düşüşle 6.159,25 uzlaşma fiyatından tamamladı. Akşam seansında sınırlı kayıpla uzlaşma fiyatının altında 6.143,50 seviyesinde kapanış gerçekleşti. Hazine ve Maliye Bakanı Mehmet Şimşek'in banka yöneticileriyle yaptığı görüşme sonrası yaptığı açıklamada, bunun bir işişi toplantısı olduğunu ve Türkiye ekonomisini ve bankacılık sektörünü konuştuklarını belirtti. Yurtdışı tarafında ise ABD borsaları günü düşüşle kapattı. Bugün tatil nedeniyle kapalı olan ABD borsalarında vadeli satıcı seyriz izliyor. Asya piyasalarında kırmızı ekranlar hakim ve Avrupa borsalarının güne düşüşle açılış yapması beklenmekte. Yurtdışı piyasalardan bağımsız iç dinamiklerimizle hareket eden sözleşmenin güne yatay bir başlangıç yapmasını bekliyoruz.

Haftanın ilk işlem gününde 6.150 bölgesini takip ediyoruz. 6,150 bölgesi üstünde kalıcı olması durumunda 6,300 bölgesinde doğru alımlar görülebilir. 6.300 üstünde kalıcı olması halinde alımların güç kazanması beklenbilir. 6.150 altında ise kısa vadede ilk önemli destek bölgesi olan 6.000-6.050 bandına kadar geri çekilme beklenbilir.

Endeks - 30 Yakın Vade Aracı Kurum Dağılımı Günlük Değişim

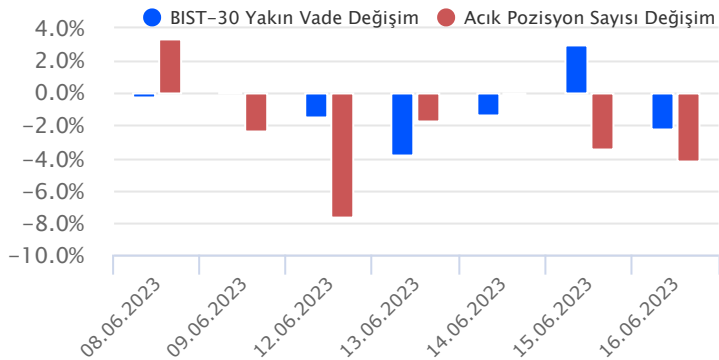
Long			Short		
Kurum	Net Lot	Pay (%)	Kurum	Net Lot	Pay (%)
İş Yatırım	6.295	33	Teb Yatırım	6.190	33
Tacirler Yatırım	6.116	32	Bank of America	4.302	23
Deniz Yatırım	2.043	11	Meksa Yatırım	1.962	10
Vakıf Yatırım	1.039	6	İnfo Yatırım	1.910	10
HSBC Yatırım	725	4	Yapı Kredi Yatırım	1.875	10
Diğer	2.668	14	Diğer	2.647	14

İlk 5 Kurum Satım Ağırlıklı

Endeks - 30 Yakın Vade Aracı Kurum Dağılımı Tüm Vade

Long			Short		
Kurum	Net Lot	Pay (%)	Kurum	Net Lot	Pay (%)
Teb Yatırım	70.226	58	Yapı Kredi Yatırım	51.728	43
Deniz Yatırım	13.592	11	İş Yatırım	24.497	20
Bank of America	9.424	8	Tacirler Yatırım	11.412	9
Global Menkul	5.540	5	Meksa Yatırım	8.178	7
Garanti BBVA	5.090	4	Oyak Yatırım	7.478	6
Diğer	17.608	15	Diğer	18.193	15

İlk 5 Kurum Alım Ağırlıklı

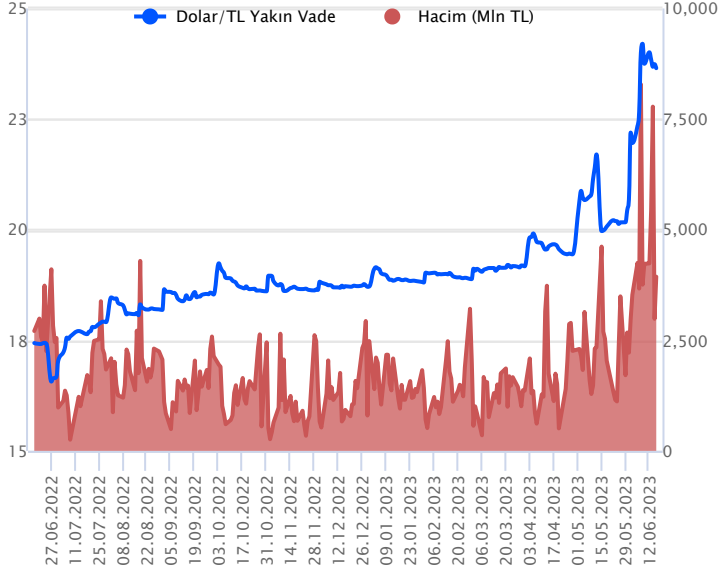


Fiyat (%) Açık Pozisyon (%) Yorum

Artış	Artış	Yükselişin devamlılığı için sinyal olarak kabul edilebilir.
Artış	Azalış	Yükselişin desteklenmediğini gösterir.
Azalış	Artış	Düşüşlerin devamlılığı için sinyal olarak kabul edilebilir.
Azalış	Azalış	Düşüşlerin desteklenmediğini gösterir.

Sözleşme Kodu	Vade Ayı	Uzlaşma Fiyatı	Önceki Uzlaşma Fiyatı	Değişim	Değişim Puan	Gün İçi Yüksek	Gün İçi Düşük	İşlem Miktarı	İşlem Hacim	Açık Pozisyon	Açık Pozisyon Değişimi	Vadeye Kalan Gün Sayısı	Takasbank Başlangıç Teminatı %
DÖVİZ KONTRATLARI													
F_EURTRY0623	26.06.2023	25.8961	25.9292	-0.13 %	-0.03	26.0190	25.2503	1,401	36,329,629	9,478	-176	10	15
F_EURTRY0723	31.07.2023	26.5983	26.5831	0.06 %	0.02	26.6880	26.4000	300	7,966,806	768	47	45	15
F_EURUSD0623	26.06.2023	1.0936	1.0928	0.07 %	0.00	1.0978	1.0927	8,103	209,832,977	32,711	233	10	4
F_EURUSD0723	31.07.2023	1.0952	1.0941	0.10 %	0.00	1.0994	1.0947	1,110	28,792,190	2,070	617	45	4
F_USDTRY0623	26.06.2023	23.6579	23.7431	-0.36 %	-0.09	23.7436	23.6101	166,047	3,937,174,943	1,304,364	-94,975	10	15
F_USDTRY0723	31.07.2023	24.2388	24.3379	-0.41 %	-0.10	24.3205	24.2140	40,650	986,718,522	696,286	20,981	45	15

Dolar/TL Yakın Vadeli Kontratı



Haziran vadeli Dolar/TL sözleşmesi cuma günü 23,6101 ile 23,7436 seviyeleri arasında dalgalanarak günü %0,36'lık düşüşle 23,6579 uzlaşma fiyatından tamamladı. TCMB Piyasa Katılımcıları Anketi sonuçlarına göre yıl sonu enflasyon beklentisi %37,17'den %38,55'e yükselirken, yıl sonu Dolar/TL beklentisi ise 23,09 TL'den 26,18 TL'ye yükseldi. Bu ay için politika faiz oranı beklentisi ise %17,56 olarak gerçekleşti. Moody's, Türkiye için kredi notu değerlendirme raporu güncellemedi. ABD tarafında öncü Michigan tüketici güven endeksi haziranda 63,9 ile beklentilerin üzerinde artarken, enflasyon endişelerinin azalması ve borç tavanı sorununun ortadan kalkması endekse pozitif katkı sundu. Geçen hafta genelinde spot kurda yatay seyirlerin etkili olduğunu söyleyebiliriz. Bugün yurt içerisinde tüketici güven endeksi izlenecek olup hafta genelinde ise TCMB faiz kararı öne çıkacak. Dolar/TL spot kuru, bu sabah saat 08:30 itibarıyla 23,63'lü seviyelerde seyrediyor. Dolar endeksi ise 102,32 civarında hareket ediyor. Bu bağlamda sözleşmede bugün 23,65 ve 23,63 seviyeleri destek; 23,77- 23,85 ve 23,94 seviyeleri ise direnç olarak takip edilebilir.

Dolar/TL Yakın Vade Aracı Kurum Dağılımı Günlük Değişim

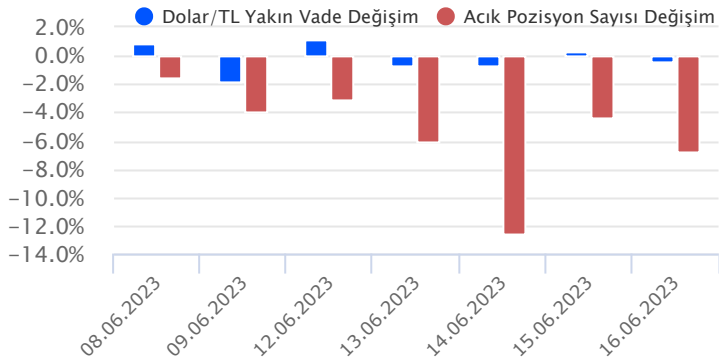
Long			Short		
Kurum	Net Lot	Pay (%)	Kurum	Net Lot	Pay (%)
Teb Yatırım	54.101	51	Deniz Yatırım	21.746	20
Akbank	22.849	21	Ak Yatırım	19.675	19
Garanti Bankası	10.000	9	Denizbank	15.609	15
İş Yatırım	8.991	8	Bank of America	14.905	14
Garanti BBVA	4.251	4	İnfo Yatırım	9.757	9
Diğer	6.358	6	Diğer	24.858	23

İlk 5 Kurum Alım Ağırlıklı

Dolar/TL Yakın Vade Aracı Kurum Dağılımı Tüm Vade

Long			Short		
Kurum	Net Lot	Pay (%)	Kurum	Net Lot	Pay (%)
İş Yatırım	496.525	43	Akbank	239.186	21
Bank of America	167.546	15	İş Bankası	225.000	20
Yapı Kredi Yatırım	87.059	8	Teb Yatırım	200.309	18
Ak Yatırım	75.695	7	T.C. Merkez Bankası	152.094	13
Oyak Yatırım	66.259	6	Finansbank	128.943	11
Diğer	250.521	22	Diğer	198.073	17

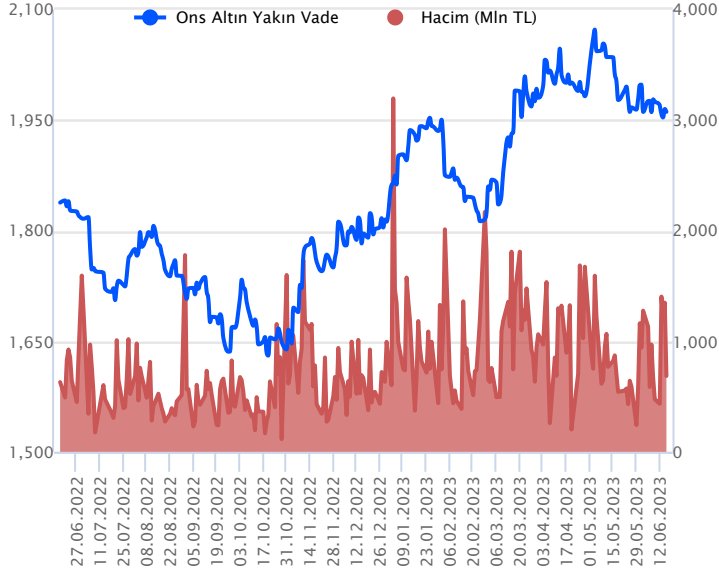
İlk 5 Kurum Satım Ağırlıklı



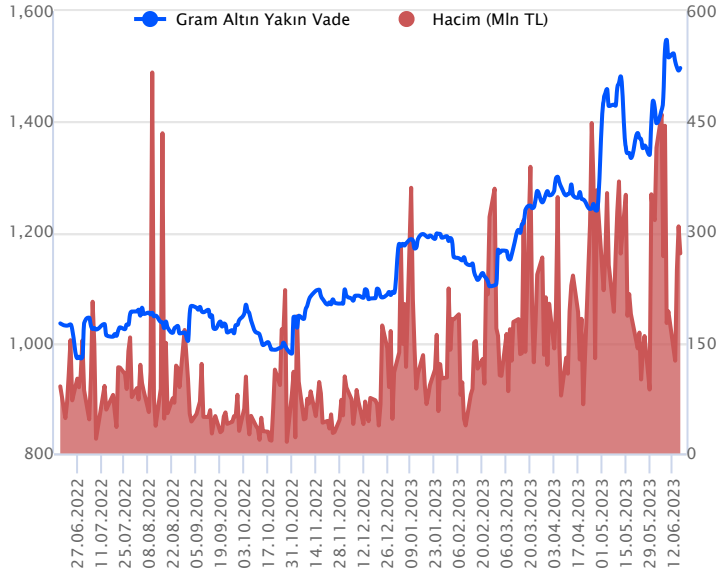
Fiyat (%) Açık Pozisyon (%) Yorum

Artış	Artış	Yükselişin devamlılığı için sinyal olarak kabul edilebilir.
Artış	Azalış	Yükselişin desteklenmediğini gösterir.
Azalış	Artış	Düşüşlerin devamlılığı için sinyal olarak kabul edilebilir.
Azalış	Azalış	Düşüşlerin desteklenmediğini gösterir.

Sözleşme Kodu	Vade Ayı	Uzlaşma Fiyatı	Önceki Uzlaşma Fiyatı	Değişim	Değişim Puan	Gün İçi Yüksek	Gün İçi Düşük	İşlem Miktarı	İşlem Hacim	Açık Pozisyon	Açık Pozisyon Değişimi	Vadeye Kalan Gün Sayısı	Takasbank Başlangıç Teminatı %
ALTIN KONTRATLARI													
F_XAUTRYM0623	26.06.2023	1,496.930	1,495.080	0.12 %	1.85	1,504.420	1,495.000	180,624	271,231,513	1,145,551	-86,056	10	15
F_XAUTRYM0823	31.08.2023	1,584.400	1,592.920	-0.53 %	-8.52	1,599.990	1,580.000	90,529	144,034,494	440,654	49,366	76	15
F_XAUUSD0623	26.06.2023	1,966.350	1,959.050	0.37 %	7.30	1,974.000	1,959.550	14,731	685,562,522	91,160	-5,039	10	8
F_XAUUSD0823	31.08.2023	1,997.700	1,993.250	0.22 %	4.45	2,007.750	1,991.400	4,024	190,231,010	17,165	41	76	8

ONS ALTIN Yakın Vadeli Kontratı

Haziran vadeli ons altın sözleşmesi cuma gününü 1959,55\$ ile 1974,00\$ arasında dalgalanarak, günü yüzde 0,37 yükselişle 1966,35\$ uzlaşma fiyatından kapattı. Spot piyasada saat 08:10 itibariyle ons altın 1956\$ seviyesinde bulunuyor. Cuma günü sözleşmede izlenen yükselişin ardından gün sonunda kazançların bir kısmı verilerek, yatay bir kapanış gerçekleştirdiği görüldü. Bu nedenle mevcut stratejimiz hala geçerliliğini korumaya devam ediyor. Sözleşme için 1950-1968\$ arasını nötr olarak değerlendiriyoruz. Sözleşme için 1968\$ direnç noktası olurken, bu direncin üzerinde kapanışların devamında yukarı yönlü pozisyonların artması beklenebilir. Bu durumda sözleşmede 1948\$ stop seviyesi belirlenerek 2007\$ seviyesi kar alımı için düşünülebilir. Geri çekilmelerde ise 1950\$ destek noktası olarak takip ediliyor. Bu desteğin altında kapanışların devamında ise aşağı yönlü pozisyonların artması sağlanabilir. Sözleşmede 1950\$ desteğinin altında 1969\$ stop seviyesi olmak koşuluyla 1911\$ seviyesi değerlendirilebilir. Bu sabah dolar endeksi 102,34 bölgesinde izleniyor. Bugün ABD'de açıklanacak önemli bir veri akışı bulunmuyor. Sözleşmede olası oynaklığa karşı yatırımcıların aktif bir kar al/zarar durdur seviyesi belirleyerek hareket etmeleri daha sağlıklı olabilir.

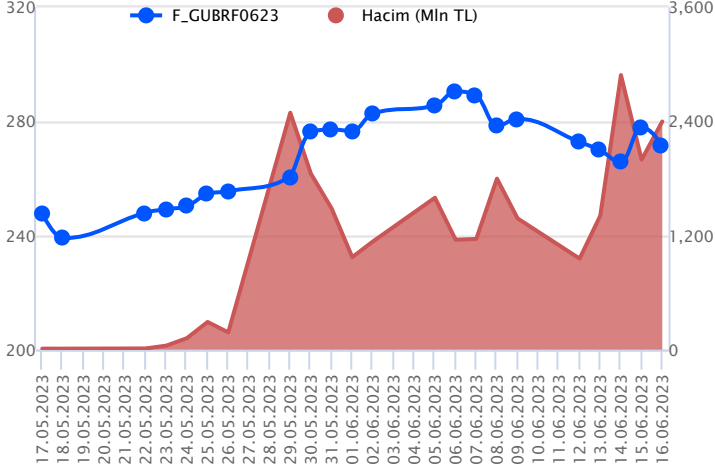
GRAM ALTIN Yakın Vadeli Kontratı

Haziran vadeli gram altın sözleşmesi cuma gününü 1495,00 TL ile 1504,42 TL arasında seyrederek, günü yüzde 0,12 yükselişle 1496,93 TL uzlaşma fiyatından tamamladı. Spot piyasada saat 08:10 itibariyle gram altın 1487 TL seviyesinde bulunuyor. Ons altın 1957\$ bölgesinde ve Dolar/TL kuru 23,63'lü seviyelerde izleniyor. Bugün Türkiye'den tüketici güven endeksi açıklanacak. ABD tarafında açıklanacak önemli bir veri akışı bulunmuyor. Sözleşmede olası oynaklığa karşı yatırımcıların aktif bir kar al/zarar durdur seviyesi belirleyerek hareket etmeleri daha sağlıklı olabilir.

Sözleşme	Vade Ayı Son Uzlaşma	Önceki Uzlaşma	Değişim %	Günün Düşüğü	Günün Yükselişi	İşlem Adedi	İşlem Hacmi
PAY VADELİ SÖZLEŞMELERİNDE EN FAZLA İŞLEM GÖRENLER							
F_GUBRF0623	26.06.2023	270.700	277.740	-2.5 %	269.760	279.270	87,832 2,399,960,034
F_YKBNK0623	26.06.2023	12.940	13.200	-2.0 %	12.800	13.410	1,291,646 1,695,477,257
F_AKBNK0623	26.06.2023	19.100	19.570	-2.4 %	19.030	19.850	563,720 1,094,972,981

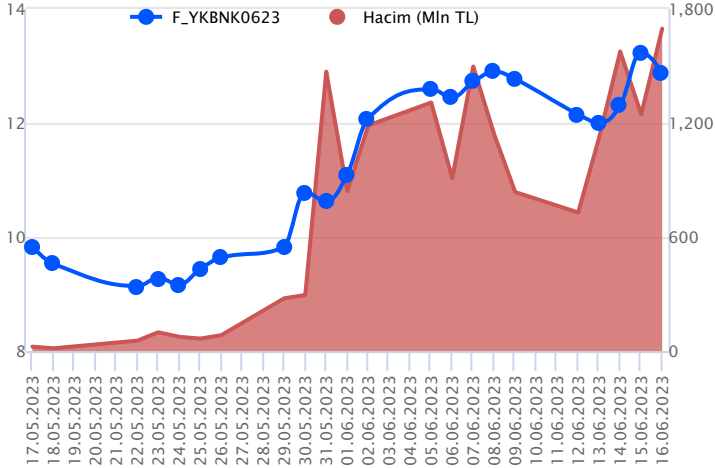
Pay vadeli sözleşmeleri, düşük teminatlarla yüksek tutarlı pozisyonlar almayı mümkün kılar. Pay vadeli sözleşmeleri ile ilgili daha detaylı bilgi almak için Gedik Yatırım VİOP Departmanı ile iletişime geçebilirsiniz.

F_GUBRF0623 Vadeli Kontratı



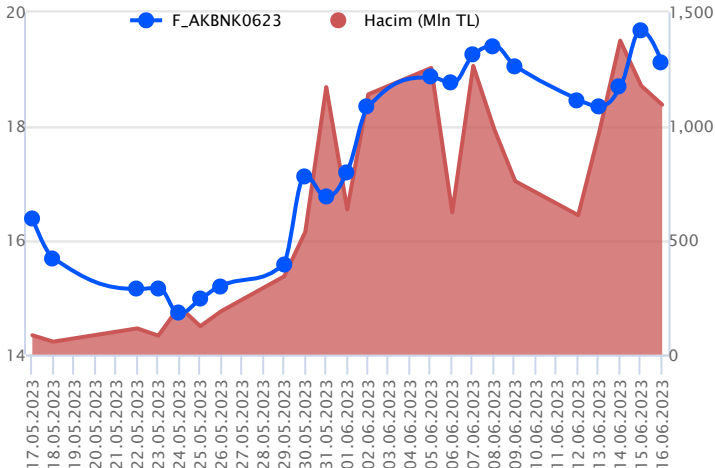
Hafta genelinde realizasyon hareketlerinin kaydedildiği Haziran vadeli GUBRF sözleşmesi son işlem günü 269,92 TL ve 279,27 TL seviyeleri arasında fiyatlanarak 270,070 TL seviyesinden günü tamamladı. Ortalamaların bulunduğu bölgede fiyatlamının yaşandığı sözleşmede yatay trendde öne çıkan 273,35 TL altında baskının devam edeceğini değerlendiriyoruz. Geri çekilmelerde 264,54 TL ve 22 günlük ortalamasının bulunduğu 263,80 TL izlenen ilk destek seviyeleri konumunda bulunurken, devamında 262,14 TL – 260,00 TL seviyeleri gündeme gelecektir. Tepki alımlarının yaşanması halinde ise 275,00 TL üzerinde 280,00 TL takip edilebilir. 280,00 TL üzerinde kalıcılığın devamında 282,65 TL ve 285,00 TL seviyeleri söz konusu olacaktır. GUBRF hissesi ve pay sözleşmelerinde zaman zaman yaşanan sert ve volatil fiyatlamalara karşı dikkatli olunması, alınacak pozisyonlarda aktif bir stop loss stratejisine bağlı kalınması faydalı olacaktır.

F_YKBNK0623 Vadeli Kontratı



Bankacılık endeksinde son işlem günü negatif tarafta kapanış yaşanırken, Haziran vadeli YKBNK sözleşmesi 12,80 TL ve 13,41 TL seviyeleri arasında dalgalanarak cuma gününü 12,94 TL uzlaşma fiyatından tamamladı. Hazine ve Maliye Bakanı Mehmet Şimşek'in cuma günü banka yöneticileri ile gerçekleştirdiği görüşmesinde piyasa dostu mesajların verildiği belirtildi. Kapanışa yakın kazançların geri verildiği sözleşmede 13,00 TL altında baskının devamı beklenebilir. Baskının artış kaydetmesi halinde 12,68 TL ve 12,33 TL seviyesine kadar geri çekilme söz konusu olabilir. Toparlanmalarda 13,25 TL ve 13,55 TL seviyeleri takip edilecek direnç noktalarıdır. Yüksek seyreden volatilité nedeniyle alınacak pozisyonlarda temkinli olunması aktif bir stop loss stratejisine bağlı kalınması faydalı olacaktır.

F_AKBNK0623 Vadeli Kontratı



Haftanın son işlem gününde BIST 100 endeksi %0,36'lık kayıpla günü tamamlarken, bankacılık endeksi günü %1,85'lik kayıpla tamamladı. AKBNK pay senedi cuma günü %1,77'lik düşüş yaşarken, haziran vadeli AKBNK pay sözleşmesi 19,03 TL ile 19,85 TL seviyeleri arasında dalgalanarak haftayı %2,40'lık düşüşle 19,10 TL uzlaşma fiyatından tamamladı. Cuma günü artan satış baskısının ardından sözleşmede 19,30 TL üzerinde kalıcılık sağlanmadıkça düşüş eğiliminin devam edebileceğini değerlendiriyoruz. Bu bağlamda düşüş eğiliminin devamı durumunda aşağıda 18,90 TL ve 18,72 TL seviyeleri destek noktaları olarak takip edilebilir. Fiyatlamada 19,30 TL üzerinde kalıcılık sağlanması durumunda ise 19,50 TL – 9,64 TL ve 19,85 TL seviyeleri direnç olarak izlenebilir. Bu hafta perşembe günü TCMB faiz kararı takip edilecek olup, öncesinde endeks ve bankacılık sektöründe volatilitenin artabileceğini değerlendiriyoruz. Bu bağlamda yatırımcıları aktif bir stop loss stratejisine bağlı kalmaları önem arz etmektedir.

Dayanak Varlıkların Teknik Göstergeler Görünümleri

20 Gün Ortalama/Fiyat Kesişmesi (YUKARI)

XPD/USD
EKGYO

20 Gün Ortalama/Fiyat Kesişmesi (AŞAĞI)

KOZAL
SASA
AKSEN

Güç Göstergeleri Olumlu

PGSUS
BIMAS

Güç Göstergeleri Zayıf

AKSEN
KOZAL

RSI ve Momentum göstergelerine göre olumlu olanlar

RSI ve Momentum göstergelerine göre zayıf olanlar

50 Gün Ortalama/Fiyat Kesişmesi (YUKARI)

XAG/USD

50 Gün Ortalama/Fiyat Kesişmesi (AŞAĞI)

Bu şartları sağlayan dayanak varlık bulunmamaktadır.

MACD

EUR/USD GÜÇLÜ AL

Göstergeleri Dipte Olanlar

XPT/USD
AKSEN
SASA
EKGYO
ODAS

CCI, RSI, Stochastics, Williams' %R , MFI ve DX göstergelerinin ortalaması en düşük olanlar

20/50 Gün Ortalama Kesişmesi (YUKARI)

Bu şartları sağlayan dayanak varlık bulunmamaktadır.

20/50 Gün Ortalama Kesişmesi (AŞAĞI)

Bu şartları sağlayan dayanak varlık bulunmamaktadır.

Para Girişi Olan Dayanak Varlıklar

	Kapanış	İşlem Hacmi (Mln TL)
MGROS	201.10	673.16270

Para Çıkışı Olan Dayanak Varlıklar

	Kapanış	İşlem Hacmi (Mln TL)
Bu şartları sağlayan dayanak varlık bulunmamaktadır.		

Yüksek Hacimliler

	İşlem Hacmi (Mln TL)
XU030	58,789.66
XSD25	36,619.27
X10XB	26,335.67
XLBNK	16,272.97
THYAO	8,564.60

Dayanak Varlıkların Teknik Gösterge Konumları

Kod	5 Günlük H.O	10 Günlük H.O	20 Günlük H.O	50 Günlük H.O	RSI	StochS	MACD	CCI
AEFES	SATIM	SATIM	ALIM	ALIM	SATIM	ALIM	ALIM	SATIM
AKBNK	ALIM	ALIM	ALIM	ALIM	ALIM	SATIM	ALIM	ALIM
AKSEN	SATIM	SATIM	SATIM	ALIM	SATIM	ALIM	SATIM	SATIM
ALARK	SATIM	ALIM	ALIM	ALIM	SATIM	ALIM	ALIM	SATIM
ARCLK	SATIM	ALIM	ALIM	ALIM	SATIM	SATIM	ALIM	SATIM
ASELS	SATIM	ALIM	ALIM	ALIM	SATIM	SATIM	ALIM	SATIM
BIMAS	ALIM	ALIM	ALIM	ALIM	ALIM	SATIM	ALIM	ALIM
CNH/TRY	ALIM	ALIM	ALIM	ALIM	SATIM	ALIM	ALIM	SATIM
DOHOL	SATIM	SATIM	ALIM	ALIM	SATIM	SATIM	ALIM	SATIM
ECILC	ALIM	ALIM	ALIM	ALIM	ALIM	ALIM	ALIM	SATIM
EKGYO	SATIM	SATIM	ALIM	ALIM	SATIM	ALIM	SATIM	SATIM
ENJSA	ALIM	ALIM	ALIM	ALIM	SATIM	SATIM	ALIM	ALIM
ENKAI	SATIM	SATIM	ALIM	ALIM	SATIM	ALIM	ALIM	SATIM
EREGL	ALIM	ALIM	ALIM	ALIM	SATIM	ALIM	ALIM	SATIM
EUR/TRY	ALIM	ALIM	ALIM	ALIM	SATIM	ALIM	ALIM	SATIM
EUR/USD	ALIM	ALIM	ALIM	ALIM	ALIM	SATIM	ALIM	ALIM
FROTO	ALIM	ALIM	ALIM	ALIM	SATIM	SATIM	ALIM	SATIM
GARAN	ALIM	ALIM	ALIM	ALIM	ALIM	SATIM	ALIM	ALIM
GBP/USD	ALIM	ALIM	ALIM	ALIM	ALIM	SATIM	ALIM	ALIM
GUBRF	SATIM	ALIM	ALIM	ALIM	SATIM	SATIM	SATIM	SATIM
HALKB	SATIM	SATIM	ALIM	ALIM	SATIM	SATIM	SATIM	SATIM
HEKTS	ALIM	ALIM	ALIM	ALIM	ALIM	SATIM	ALIM	ALIM
ISCTR	ALIM	ALIM	ALIM	ALIM	SATIM	SATIM	ALIM	SATIM
ISGYO	SATIM	ALIM	ALIM	ALIM	SATIM	ALIM	ALIM	SATIM
KARSN	SATIM	ALIM	ALIM	ALIM	SATIM	ALIM	ALIM	SATIM
KCHOL	SATIM	ALIM	ALIM	ALIM	SATIM	ALIM	ALIM	SATIM
KOZAA	ALIM	ALIM	ALIM	ALIM	ALIM	SATIM	SATIM	ALIM
KOZAL	SATIM	SATIM	SATIM	ALIM	SATIM	SATIM	SATIM	SATIM
KRDMD	SATIM	ALIM	ALIM	ALIM	SATIM	ALIM	ALIM	SATIM
MGROS	ALIM	ALIM	ALIM	ALIM	ALIM	SATIM	ALIM	SATIM
ODAS	SATIM	SATIM	ALIM	ALIM	SATIM	SATIM	SATIM	SATIM
OYAKC	ALIM	ALIM	ALIM	ALIM	SATIM	SATIM	SATIM	SATIM
PETKM	SATIM	SATIM	ALIM	ALIM	SATIM	ALIM	ALIM	SATIM
PGSUS	ALIM	ALIM	ALIM	ALIM	ALIM	ALIM	ALIM	SATIM
RUB/TRY	ALIM	ALIM	ALIM	ALIM	SATIM	ALIM	ALIM	SATIM
SAHOL	ALIM	ALIM	ALIM	ALIM	ALIM	SATIM	ALIM	ALIM
SASA	SATIM	SATIM	SATIM	ALIM	SATIM	SATIM	SATIM	SATIM
SISE	SATIM	SATIM	ALIM	ALIM	SATIM	SATIM	ALIM	SATIM
SKBNK	ALIM	ALIM	ALIM	ALIM	SATIM	SATIM	ALIM	SATIM
SOKM	ALIM	ALIM	ALIM	ALIM	ALIM	SATIM	ALIM	ALIM
TAVHL	SATIM	ALIM	ALIM	ALIM	SATIM	ALIM	ALIM	SATIM
TCELL	SATIM	ALIM	ALIM	ALIM	SATIM	SATIM	ALIM	SATIM
THYAO	ALIM	ALIM	ALIM	ALIM	SATIM	SATIM	ALIM	SATIM
TKFEN	ALIM	ALIM	ALIM	ALIM	SATIM	SATIM	ALIM	SATIM
TOASO	ALIM	ALIM	ALIM	ALIM	SATIM	SATIM	ALIM	SATIM
TSKB	SATIM	ALIM	ALIM	ALIM	SATIM	SATIM	ALIM	SATIM
TTKOM	ALIM	ALIM	ALIM	ALIM	ALIM	ALIM	ALIM	SATIM
TUPRS	SATIM	SATIM	ALIM	ALIM	SATIM	ALIM	ALIM	SATIM
USD/TRY	ALIM	ALIM	ALIM	ALIM	SATIM	ALIM	ALIM	SATIM
VAKBN	ALIM	ALIM	ALIM	ALIM	ALIM	SATIM	ALIM	ALIM
VESTL	SATIM	SATIM	ALIM	ALIM	SATIM	ALIM	ALIM	SATIM
X10XB	SATIM	ALIM	ALIM	ALIM	SATIM	ALIM	ALIM	SATIM
XAU/TRY	ALIM	ALIM	ALIM	ALIM	ALIM	ALIM	ALIM	SATIM
XAU/USD	ALIM	ALIM	SATIM	SATIM	ALIM	SATIM	ALIM	ALIM
XLBNK	ALIM	ALIM	ALIM	ALIM	SATIM	SATIM	ALIM	ALIM
XSD25	ALIM	ALIM	ALIM	ALIM	SATIM	SATIM	ALIM	SATIM
XU030	ALIM	ALIM	ALIM	ALIM	SATIM	SATIM	ALIM	SATIM
YKBNK	ALIM	ALIM	ALIM	ALIM	ALIM	SATIM	ALIM	ALIM

Kod	Destek 3	Destek 2	Destek 1	Kapanış	Pivot	Direnç 1	Direnç 2	Direnç 3
	DESTEKLER				DİRENÇLER			
F_AEFES0623	62.82	64.24	65.14	66.05	66.56	67.46	68.88	69.78
F_AEFES0723	65.55	66.92	67.82	68.71	69.19	70.09	71.46	72.36
F_AKBNK0623	18.00	18.51	18.82	19.12	19.33	19.64	20.15	20.46
F_AKBNK0723	18.55	19.18	19.50	19.83	20.13	20.45	21.08	21.40
F_AKSEN0623	30.26	31.21	31.71	32.20	32.66	33.16	34.11	34.61
F_AKSEN0723	31.45	32.42	32.94	33.45	33.91	34.43	35.40	35.92
F_ALARK0623	67.17	69.61	70.91	72.20	73.35	74.65	77.09	78.39
F_ALARK0723	70.71	72.77	73.79	74.82	75.85	76.87	78.93	79.95
F_ARCLK0623	103.33	107.73	110.11	112.50	114.51	116.89	121.29	123.67
F_ARCLK0723	108.44	112.42	114.43	116.44	118.41	120.42	124.40	126.41
F_ASELS0623	50.13	51.57	52.28	53.00	53.72	54.43	55.87	56.58
F_ASELS0723	52.37	53.70	54.38	55.05	55.71	56.39	57.72	58.40
F_BIMAS0623	158.77	164.04	171.01	177.98	176.28	183.25	188.52	195.49
F_BIMAS0723	164.14	169.70	175.74	181.77	181.30	187.34	192.90	198.94
F_CNHTRY0623	3.31	3.31	3.31	3.31	3.31	3.31	3.31	3.31
F_CNHTRY0723	3.40	3.40	3.40	3.40	3.40	3.40	3.40	3.40
F_DOHOL0623	8.57	8.95	9.15	9.36	9.53	9.73	10.11	10.31
F_DOHOL0723	9.07	9.39	9.54	9.70	9.86	10.01	10.33	10.48
F_ECILC0623	31.32	31.91	32.90	33.90	33.49	34.48	35.07	36.06
F_ECILC0723	33.62	33.94	34.55	35.15	34.87	35.48	35.80	36.41
F_EKGYO0623	6.84	7.05	7.16	7.28	7.37	7.48	7.69	7.80
F_EKGYO0723	7.12	7.32	7.44	7.56	7.64	7.76	7.96	8.08
F_ENJSA0623	30.82	31.28	31.68	32.08	32.14	32.54	33.00	33.40
F_ENJSA0723	32.22	32.62	32.98	33.33	33.38	33.74	34.14	34.50
F_ENKAI0623	26.57	27.28	27.73	28.17	28.44	28.89	29.60	30.05
F_ENKAI0723	27.67	28.43	28.87	29.31	29.63	30.07	30.83	31.27
F_EREGL0623	35.92	36.36	36.76	37.16	37.20	37.60	38.04	38.44
F_EREGL0723	37.62	37.96	38.34	38.72	38.68	39.06	39.40	39.78
F_EURTRY0623	24.63	24.94	25.40	25.86	25.71	26.17	26.48	26.94
F_EURTRY0723	26.11	26.25	26.40	26.54	26.54	26.69	26.83	26.97
F_EURUSD0623	1.09	1.09	1.09	1.09	1.09	1.10	1.10	1.10
F_EURUSD0723	1.09	1.09	1.09	1.09	1.10	1.10	1.10	1.10
F_FROTO0623	646.90	660.97	670.97	680.97	685.04	695.04	709.11	719.11
F_FROTO0723	674.21	687.69	694.44	701.18	707.92	714.67	728.15	734.90
F_GARAN0623	28.62	29.51	29.97	30.43	30.86	31.32	32.21	32.67
F_GARAN0723	30.05	30.81	31.23	31.65	31.99	32.41	33.17	33.59
F_GBPUSD0623	1.24	1.26	1.27	1.28	1.29	1.30	1.32	1.33
F_GBPUSD0723	1.27	1.27	1.28	1.28	1.28	1.28	1.29	1.29
F_GUBRF0623	258.44	264.10	267.95	271.80	273.61	277.46	283.12	286.97
F_GUBRF0723	269.38	276.11	279.54	282.97	286.27	289.70	296.43	299.86
F_HALKB0623	12.39	12.70	12.85	13.01	13.16	13.31	13.62	13.77
F_HALKB0723	12.96	13.23	13.38	13.52	13.65	13.80	14.07	14.22
F_HEKTS0623	28.54	29.69	30.69	31.70	31.84	32.84	33.99	34.99
F_HEKTS0723	28.83	29.99	31.07	32.15	32.23	33.31	34.47	35.55
F_ISCTR0623	12.75	13.16	13.38	13.60	13.79	14.01	14.42	14.64
F_ISCTR0723	13.34	13.74	13.95	14.16	14.35	14.56	14.96	15.17
F_ISGYO0623	9.26	9.42	9.55	9.67	9.71	9.84	10.00	10.13
F_ISGYO0723	9.65	9.81	9.91	10.00	10.07	10.17	10.33	10.43
F_KARSN0623	8.93	9.07	9.21	9.36	9.35	9.49	9.63	9.77
F_KARSN0723	9.23	9.39	9.52	9.65	9.68	9.81	9.97	10.10
F_KCHOL0623	96.66	98.58	99.62	100.65	101.54	102.58	104.50	105.54
F_KCHOL0723	101.03	102.75	103.75	104.74	105.47	106.47	108.19	109.19
F_KOZAA0623	43.41	44.73	45.82	46.91	47.14	48.23	49.55	50.64
F_KOZAA0723	45.25	46.52	47.64	48.76	48.91	50.03	51.30	52.42
F_KOZAL0623	20.43	21.22	21.83	22.44	22.62	23.23	24.02	24.63
F_KOZAL0723	20.81	21.63	22.23	22.83	23.05	23.65	24.47	25.07
F_KRDMD0623	20.19	20.73	21.06	21.39	21.60	21.93	22.47	22.80
F_KRDMD0723	20.99	21.52	21.83	22.13	22.36	22.67	23.20	23.51
F_MGROS0623	188.21	193.72	198.95	204.19	204.46	209.69	215.20	220.43
F_MGROS0723	195.20	201.01	205.34	209.66	211.15	215.48	221.29	225.62
F_ODAS0623	6.19	6.35	6.46	6.57	6.62	6.73	6.89	7.00
F_ODAS0723	6.33	6.55	6.69	6.84	6.91	7.05	7.27	7.41
F_OYAKC0623	38.06	39.58	40.76	41.94	42.28	43.46	44.98	46.16
F_OYAKC0723	39.82	41.24	42.41	43.57	43.83	45.00	46.42	47.59
F_PETKM0623	14.13	14.40	14.55	14.69	14.82	14.97	15.24	15.39
F_PETKM0723	14.73	14.99	15.13	15.26	15.39	15.53	15.79	15.93

Kod	Destek 3	Destek 2	Destek 1	Kapanış	Pivot	Direnç 1	Direnç 2	Direnç 3
	DESTEKLER				DİRENÇLER			
F_PGSUS0623	571.46	581.73	587.86	593.99	598.13	604.26	614.53	620.66
F_PGSUS0723	591.31	602.18	608.42	614.67	619.29	625.53	636.40	642.64
F_SAHOL0623	41.47	42.27	43.31	44.36	44.11	45.15	45.95	46.99
F_SAHOL0723	43.17	43.95	44.99	46.02	45.77	46.81	47.59	48.63
F_SASA0623N1	51.70	53.46	54.49	55.53	56.25	57.28	59.04	60.07
F_SASA0723N1	53.98	55.64	56.73	57.81	58.39	59.48	61.14	62.23
F_SISE0623	40.60	41.41	42.05	42.70	42.86	43.50	44.31	44.95
F_SISE0723	42.26	43.05	43.61	44.16	44.40	44.96	45.75	46.31
F_SKBNK0623	2.42	2.50	2.54	2.59	2.62	2.66	2.74	2.78
F_SKBNK0723	2.55	2.62	2.67	2.72	2.74	2.79	2.86	2.91
F_SOKM0623	31.04	31.57	32.14	32.70	32.67	33.24	33.77	34.34
F_SOKM0723	32.37	32.84	33.41	33.99	33.88	34.45	34.92	35.49
F_TAVHL0623	82.34	84.42	85.52	86.63	87.60	88.70	90.78	91.88
F_TAVHL0723	85.96	87.83	89.12	90.40	90.99	92.28	94.15	95.44
F_TCELL0623	33.37	34.44	35.29	36.14	36.36	37.21	38.28	39.13
F_TCELL0723	35.12	36.07	36.81	37.55	37.76	38.50	39.45	40.19
F_THYAO0623	174.34	178.37	180.46	182.54	184.49	186.58	190.61	192.70
F_THYAO0723	181.62	185.61	187.73	189.85	191.72	193.84	197.83	199.95
F_TKFEN0623	34.12	35.08	35.57	36.05	36.53	37.02	37.98	38.47
F_TKFEN0723	35.62	36.52	36.98	37.43	37.88	38.34	39.24	39.70
F_TOASO0623	213.82	218.99	221.87	224.76	227.04	229.92	235.09	237.97
F_TOASO0723	222.62	227.61	230.47	233.33	235.46	238.32	243.31	246.17
F_TSKB0623	4.20	4.30	4.37	4.43	4.47	4.54	4.64	4.71
F_TSKB0723	4.39	4.49	4.54	4.60	4.64	4.69	4.79	4.84
F_TTKOM0623	18.25	18.77	19.23	19.70	19.75	20.21	20.73	21.19
F_TTKOM0723	18.88	19.43	19.88	20.33	20.43	20.88	21.43	21.88
F_TUPRS0623N1	69.27	71.39	72.49	73.60	74.61	75.71	77.83	78.93
F_TUPRS0723	73.01	74.85	75.83	76.80	77.67	78.65	80.49	81.47
F_USDTRY0623	23.46	23.53	23.59	23.65	23.67	23.73	23.80	23.86
F_USDTRY0723	24.08	24.15	24.18	24.22	24.25	24.29	24.36	24.40
F_VAKBN0623	9.75	9.98	10.17	10.36	10.40	10.59	10.82	11.01
F_VAKBN0723	10.16	10.40	10.55	10.71	10.79	10.94	11.18	11.33
F_VESTL0623	46.27	47.33	48.09	48.84	49.15	49.91	50.97	51.73
F_VESTL0723	48.29	49.23	50.01	50.79	50.95	51.73	52.67	53.45
F_X10XB0623	7,359.25	7,441.50	7,490.25	7,539.00	7,572.50	7,621.25	7,703.50	7,752.25
F_X10XB0823	7,881.92	7,991.08	8,045.67	8,100.25	8,154.83	8,209.42	8,318.58	8,373.17
F_XAUTRYM0623	1,483.77	1,489.39	1,493.19	1,497.00	1,498.81	1,502.61	1,508.23	1,512.03
F_XAUTRYM0823	1,555.35	1,567.67	1,575.34	1,583.00	1,587.66	1,595.33	1,607.65	1,615.32
F_XAUUSD0623	1,941.32	1,950.43	1,955.77	1,961.10	1,964.88	1,970.22	1,979.33	1,984.67
F_XAUUSD0823	1,973.90	1,982.65	1,990.25	1,997.85	1,999.00	2,006.60	2,015.35	2,022.95
F_XLBNK0623	4,472.00	4,562.00	4,613.50	4,665.00	4,703.50	4,755.00	4,845.00	4,896.50
F_XLBNK0823	4,771.50	4,868.75	4,924.25	4,979.75	5,021.50	5,077.00	5,174.25	5,229.75
F_XSD250623	4,315.08	4,689.92	5,439.58	6,189.25	5,814.42	6,564.08	6,938.92	7,688.58
F_XU0300623	5,919.42	6,024.83	6,084.17	6,143.50	6,189.58	6,248.92	6,354.33	6,413.67
F_XU0300823	6,355.67	6,460.33	6,514.67	6,569.00	6,619.33	6,673.67	6,778.33	6,832.67
F_YKBNK0623	12.04	12.42	12.65	12.88	13.03	13.26	13.64	13.87
F_YKBNK0723	12.64	12.98	13.19	13.40	13.53	13.74	14.08	14.29

Sözleşme Kodu	Vade Ayı	Uzlaşma Fiyatı	Önceki Uzlaşma Fiyatı	Değişim	Değişim Puan	Gün İçi Yüksek	Gün İçi Düşük	İşlem Miktarı	İşlem Hacim	Açık Pozisyon	Açık Pozisyon Değişimi	Vadeye Kalan Gün Sayısı	Takasbank Başlangıç Teminatı %
PAY VADELİ													
F_KCHOL0623	26.06.2023	100.660	102.590	-1.88 %	-1.93	103.470	100.510	42,455	433,070,618	114,610	-1,086	10	16
F_KCHOL0723	31.07.2023	104.590	106.320	-1.63 %	-1.73	107.200	104.480	4,441	46,997,727	20,218	1,548	45	16
F_KOZAA0623	26.06.2023	46.940	46.430	1.10 %	0.51	48.460	46.050	58,140	275,721,185	83,985	-7,268	10	18
F_KOZAA0723	31.07.2023	48.730	48.000	1.52 %	0.73	50.180	47.790	15,431	76,328,817	12,120	7,310	45	18
F_KOZAL0623	26.06.2023	22.370	22.900	-2.31 %	-0.53	23.410	22.010	85,284	195,700,022	113,926	-5,152	10	19
F_KOZAL0723	31.07.2023	22.740	23.310	-2.45 %	-0.57	23.870	22.450	5,692	13,242,593	9,708	2,722	45	19
F_KRDMD0623	26.06.2023	21.400	21.780	-1.74 %	-0.38	22.140	21.270	156,088	338,545,392	139,027	-3,464	10	20
F_KRDMD0723	31.07.2023	22.250	22.520	-1.20 %	-0.27	22.900	22.060	14,348	32,295,931	26,691	-2,574	45	20
F_MGROS0623	26.06.2023	204.010	202.630	0.68 %	1.38	209.960	199.220	4,573	93,479,994	4,076	335	10	18
F_MGROS0723	31.07.2023	209.710	208.730	0.47 %	0.98	216.970	206.830	860	18,148,503	588	276	45	18
F_ODAS0623	26.06.2023	6.590	6.670	-1.20 %	-0.08	6.780	6.510	160,582	106,592,285	316,562	-12,449	10	17
F_ODAS0723	31.07.2023	6.840	6.960	-1.72 %	-0.12	7.120	6.760	22,432	15,676,503	83,052	17,717	45	17
F_OYAKC0623	26.06.2023	41.990	41.090	2.19 %	0.90	43.800	41.100	36,361	154,434,718	13,599	-371	10	19
F_OYAKC0723	31.07.2023	43.500	42.610	2.09 %	0.89	45.260	42.670	2,658	11,651,484	6,234	577	45	19
F_PETKM0623	26.06.2023	14.720	14.890	-1.14 %	-0.17	15.100	14.680	157,468	234,664,287	188,601	14,047	10	17
F_PETKM0723	31.07.2023	15.300	15.470	-1.10 %	-0.17	15.660	15.260	7,193	11,113,967	56,667	1,354	45	17
F_PGSUS0623	26.06.2023	593.880	597.690	-0.64 %	-3.81	608.400	592.000	5,356	321,130,217	4,581	-585	10	17
F_PGSUS0723	31.07.2023	616.470	618.960	-0.40 %	-2.49	630.150	613.040	247	15,335,050	1,640	70	45	17
F_SAHOL0623	26.06.2023	44.430	42.890	3.59 %	1.54	44.900	43.060	140,735	620,409,980	169,418	-5,102	10	15
F_SAHOL0723	31.07.2023	46.130	44.470	3.73 %	1.66	46.560	44.740	15,597	71,302,319	25,034	334	45	15
F_SASA0623N1	26.06.2023	55.680	57.480	-3.13 %	-1.80	58.000	55.210	28,541	367,853,138	21,210	-1,507	10	18
F_SASA0723N1	31.07.2023	57.690	59.620	-3.24 %	-1.93	60.060	57.310	1,226	16,427,679	4,865	527	45	18
F_SISE0623	26.06.2023	42.570	42.950	-0.88 %	-0.38	43.660	42.210	100,372	432,848,777	125,492	-12,938	10	18
F_SISE0723	31.07.2023	44.140	44.580	-0.99 %	-0.44	45.200	43.850	6,701	30,023,171	33,030	1,244	45	18
F_SKBK0623	26.06.2023	2.590	2.660	-2.63 %	-0.07	2.690	2.570	142,879	37,529,346	152,265	-1,236	10	17
F_SKBK0723	31.07.2023	2.690	2.760	-2.54 %	-0.07	2.810	2.690	16,829	4,596,609	170,083	-2,086	45	17
F_SOKM0623	26.06.2023	32.680	32.390	0.90 %	0.29	33.210	32.110	10,368	33,817,332	32,516	959	10	17
F_SOKM0723	31.07.2023	34.120	33.530	1.76 %	0.59	34.340	33.300	1,672	5,677,212	2,419	1,170	45	17
F_TAVHL0623	26.06.2023	86.790	87.420	-0.72 %	-0.63	89.670	86.490	17,428	153,078,730	35,415	-589	10	17
F_TAVHL0723	31.07.2023	90.130	90.570	-0.49 %	-0.44	92.870	89.710	2,901	26,364,986	5,003	1,668	45	17
F_TCELL0623	26.06.2023	36.040	36.270	-0.63 %	-0.23	37.430	35.510	89,397	329,302,109	78,921	-4,976	10	15
F_TCELL0723	31.07.2023	37.630	37.470	0.43 %	0.16	38.710	37.020	12,595	48,393,517	21,050	8,424	45	15
F_THYAO0623	26.06.2023	182.680	186.110	-1.84 %	-3.43	188.530	182.410	55,780	1,033,361,542	94,375	-6,632	10	16
F_THYAO0723	31.07.2023	189.890	193.080	-1.65 %	-3.19	195.710	189.600	10,609	204,301,081	13,935	4,237	45	16
F_TKFEN0623	26.06.2023	36.120	36.960	-2.27 %	-0.84	37.500	36.050	19,837	72,738,326	41,436	-3,784	10	16
F_TKFEN0723	31.07.2023	37.550	38.320	-2.01 %	-0.77	38.790	37.430	1,821	6,896,281	5,072	206	45	16
F_TOASO0623	26.06.2023	225.490	228.690	-1.40 %	-3.20	232.200	224.150	5,729	130,658,640	12,267	45	10	17
F_TOASO0723	31.07.2023	234.260	236.580	-0.98 %	-2.32	240.450	232.600	754	17,902,826	4,645	57	45	17
F_TSKB0623	26.06.2023	4.430	4.520	-1.99 %	-0.09	4.580	4.410	107,119	47,961,399	153,641	-554	10	21
F_TSKB0723	31.07.2023	4.600	4.680	-1.71 %	-0.08	4.730	4.580	7,268	3,380,993	21,805	-208	45	21
F_TTKOM0623	26.06.2023	19.730	19.610	0.61 %	0.12	20.260	19.280	160,528	317,699,817	77,053	7,645	10	19
F_TTKOM0723	31.07.2023	20.370	20.210	0.79 %	0.16	20.980	19.980	12,357	25,356,334	31,851	2,293	45	19
F_TUPRS0623N1	26.06.2023	73.790	75.770	-2.61 %	-1.98	76.720	73.500	8,289	433,633,109	8,440	-1,150	10	16
F_TUPRS0723	31.07.2023	76.790	78.620	-2.33 %	-1.83	79.520	76.700	3,624	28,227,232	9,276	2,244	45	16
F_VAKBN0623	26.06.2023	10.310	10.320	-0.10 %	-0.01	10.630	10.210	180,299	188,831,177	151,869	5,375	10	19
F_VAKBN0723	31.07.2023	10.720	10.710	0.09 %	0.01	11.020	10.630	21,485	23,451,611	42,154	13,721	45	19
F_VESTL0623	26.06.2023	48.790	49.460	-1.35 %	-0.67	50.220	48.400	15,418	76,083,128	39,433	223	10	18
F_VESTL0723	31.07.2023	50.840	51.170	-0.64 %	-0.33	51.890	50.170	2,636	13,376,950	3,129	1,611	45	18
F_YKBNK0623	26.06.2023	12.940	13.200	-1.97 %	-0.26	13.410	12.800	1,291,646	1,695,477,257	688,945	-52,234	10	17
F_YKBNK0723	31.07.2023	13.460	13.650	-1.39 %	-0.19	13.870	13.320	102,050	140,005,163	217,523	38,750	45	17

*Takasbank pozisyon limitlerine ulaşmak için [tıklayınız](#).

**Gedik Yatırım Menkul Değerler A.Ş. - Yatırım Danışmanlığı Birimi**

Ünvan : Gedik Yatırım Menkul Değerler A.Ş.

Adres : Altayçeşme Mah. Çamlı Sok. Ofis Park Maltepe No:21/4 Kat:10-11-12 Maltepe/İstanbul

Tel :(0216) 453 0053

E-Posta : vadeli@gedik.com

***Gedik Yatırım VİOP Bülteni, Genel Yatırım Tavsiyesi Kapsamında Yatırım Danışmanlığı Birimi Tarafından Hazırlanmaktadır.**

YASAL UYARI

Burada yer alan bilgiler Gedik Yatırım tarafından bilgilendirme amacıyla hazırlanmıştır. Yatırım sinyal, bilgi, yorum ve tavsiyeleri yatırım danışmanlığı kapsamında değildir. Yatırım danışmanlığı hizmeti; aracı kurumlar, portföy yönetim şirketleri, mevduat kabul etmeyen bankalar ile müşteri arasında imzalanacak yatırım danışmanlığı sözleşmesi çerçevesinde sunulmaktadır. Burada yer alan sinyal, yorum ve tavsiyeler, herhangi bir yatırım aracının alım satım önerisi ya da getiri vaadi olarak yorumlanmamalıdır. Bu görüşler mali durumunuz ile risk ve getiri tercihlerinize uygun olmayabilir ve sadece burada yer alan bilgilere ve sinyallere dayanarak yatırım kararı verilmesi beklentilerinize uygun sonuçlar doğurmayabilir. Burada yer alan sinyaller, fiyatlar, veriler ve bilgilerin tam ve doğru olduğu garanti edilemez; içerik, haber verilmeksizin değiştirilebilir. Tüm sinyal ve veriler, Gedik Yatırım tarafından güvenilir olduğuna inanılan kaynaklardan alınmıştır. Bu sinyal ve kaynakların kullanılması nedeni ile ortaya çıkabilecek hatalardan ve zararlardan Gedik Yatırım sorumlu değildir.

Genel Müdürlük

Altayçeşme Mah. Çamlı Sok. Ofis Park Maltepe No:21/4 Kat:10-11-12 Maltepe/İstanbul/Türkiye Tel: (0216) 453 00 00 (pbx) Faks: (0216) 377 11 36

Alanya

Şekerhane Mah. Atatürk Cad.(Hancı Pastanesi Üstü) Balta İş Hanı 1100 Sok. Dış Kapı No : 9 İç Kapı No : 206 Alanya - Antalya Tel: (0242) 519 23 17 (pbx) Faks: (0242) 513 93 81

Adana-Seyhan

Çınarlı Mah. Ziyapaşa Bulvarı No: 78 Güneş Ziyapaşa İş Merkezi Kat :5 No :504 Seyhan/ADANA Tel: (0322) 355 03 50 (pbx) Faks: (0322) 290 35 18

Ankara - Çankaya

Simon Bolivar Cad. No: 8/6 Çankaya/ANKARA Tel: (0312) 438 27 00 (pbx) Faks: (0312) 438 27 47

Ankara - Kızılay

Mustafa Kemal Mah. 2157 Sk. Dış Kapı No : 2 İç Kapı No : 11 Çankaya/ ANKARA Tel: (0312) 232 09 49 (pbx) Faks: (0312) 232 09 49

Antalya

Elmalı Mah. Cumhuriyet Cad. Dış Kapı No : 40 Gültekin İşhanı Kat: 3 İç Kapı No : 301 Muratpaşa /ANTALYA Tel: (0242) 248 35 20 (pbx) Faks: (0242) 244 29 10

Aydın

Hasanefendi-Ramazan Paşa Mah. İstiklal Cad. Dış Kapı No : 23 İç Kapı No : 1 Efeler/AYDIN Tel: (0256) 999 17 87 (pbx) Faks:

Aydın - Kuşadası

Türkmen mah. Atatürk Bulvarı Belvü Sitesi C Blok Kat 2 Daire 3 Kuşadası /AYDIN Tel: (0256) 618 44 77 (pbx) Faks: (0256) 618 44 91

Aydın - Nazilli

Altıntaş Mah. İstasyon Bulvarı No:19 Kat:4 Daire:12 Nazilli / AYDIN Tel: (0256) 314 15 98 (pbx) Faks: (0256) 315 88 52

Bağdat Caddesi Private

Caddebostan Mah. Kantarcı Rıza Sk. Dış Kapı No:1 K:4 İç Kapı No:8 Kadıköy / İSTANBUL Tel: (0216) 453 01 05 (pbx) Faks: (0216) 411 23 54

Balıkesir

Eski Kuyumcular Mah. Anafartalar Cad. Acarlar İş Merkezi Dış Kapı No : 23 İç Kapı No : 1 Karesi - BALIKESİR Tel: (0266) 999 12 40 (pbx) Faks:

Bandırma

Dere Mah. Ordu Cad. Kapı No:3 İç Kapı No:2 Bandırma/ BALIKESİR Tel: (0226) 999 10 75 (pbx) Faks:

Bodrum

Taşyaka Mah. Ölüdeniz (TSY) Cad. No : 21 İç Kapı No : 3 Fethiye / Muğla Tel: (0252) 316 32 70 (pbx) Faks: (0252) 316 92 70

Bursa

İhsaniye Mah. İknur Sok. Dış Kapı No: 1D İç Kapı No: 8 Nilüfer/Bursa Tel: (0224) 220 51 50 (pbx) Faks: (0224) 220 50 99

Bursa - Nilüfer

Oduluk Mah. Liman Cad. No:7 Nilüfer / BURSA Tel: (0224) 275 35 50 (pbx) Faks: (0224) 451 79 66

Çanakkale

Kemalpaşa Mah. Şair Ece Ayhan Meydanı Dış Kapı No: 22 Kat: 2 İç Kapı No:2 Merkez / ÇANAKKALE Tel: (0286) 999 17 02 (pbx) Faks:

Çorlu

Zafer Mah. Cumhuriyet Bulvarı Dış Kapı No:9T1 İç Kapı No:114 Çorlu TEKİRDAĞ Tel: (0282) 888 96 20 (pbx) Faks:

Çorum - Merkez

Yavruturna Mah. 1. Maliye Sok. No: 1 Kat: 4 D: 22 Çorum Tel: (0364) 211 11 45 (pbx) Faks: (0364) 201 05 63

Denizli - Merkez

Saraylar Mah. İkinci Ticari Yol Sok.No:24 Kat:4 D:8 DENİZLİ Tel: (0258) 263 80 15 (pbx) Faks: (0258) 241 91 01

Edirne - Merkez

İstasyon Mah. Hakim Çağlar Işık Cad. Dış Kapı No : 1 İç Kapı No : 30 Merkez / Edirne Tel: (0284) 212 45 61 (pbx) Faks: (0284) 213 37 78

Elazığ - Merkez

Cumhuriyet Mah. Beyzade Efendi Bulvarı Temizer Apt. NO:1/3 A Blok Merkez / Elazığ Tel: (0424) 234 57 40 (pbx) Faks:

Eskişehir - Merkez

Akarbaşı Mah. Atatürk Bulvarı No : 77 A Odunpazarı / ESKİŞEHİR Tel: (0222) 230 09 08 (pbx) Faks: (0222) 220 37 02

Etiler Private

Etiler Mah. Yıldız Çiçeği Sok. No:11 Beşiktaş/İstanbul Tel: (0212) 999 50 11 (pbx) Faks:

Gaziantep

İncil Pınar Mah. Nail Bilen Cad. Uğur Plaza Sitesi Uğur Plaza Blok No: 5 İç Kapı No: 35 Şehitkamil / Gaziantep Tel: (0342) 909 01 54 (pbx) Faks:

İstanbul - Ataşehir

Barbaros Mah. İhlamur Bulvarı Sarkaç Sok. Ağaoğlu My Prestige No:1 D: 12-13 Ataşehir/İSTANBUL Tel: (0216) 560 37 00 (pbx) Faks: (0216) 688 67 86

İstanbul - Bakırköy

Cevizlik Mah. Muhasebeci Sok. Neşe Han No: 1 Kat:3 Bakırköy/İSTANBUL Tel: (0212) 660 85 25 (pbx) Faks: (0212) 570 03 03

İstanbul - Kapalıçarşı

Kürkçüler Sk. No: 25 Eminönü/Kapalıçarşı/İSTANBUL Tel: (0212) 513 40 01 (pbx) Faks: (0212) 527 16 86

İstanbul - Maltepe

Bağlarbaşı Mah. Bağdat Caddesi. Gedik İş Merkezi A Blok No: 414 Kat: 2 Daire: 22 İSTANBUL Tel: (0216) 399 00 42 (pbx) Faks: (0216) 399 18 17

İstanbul - Şişli

Esentepe Mah. Büyükdere Cad. Dış Kapı N201 Loft Residence İç Kapı N 50 Şişli / İSTANBUL Tel: (0212) 385 42 00 (pbx) Faks: (0212) 283 92 80

İstanbul - Tophane

Necatibey Cad. Alipaşa Degirmen Sok. No: 24 34425 Tophane/Karaköy/ İSTANBUL Tel: (0212) 251 60 06 (pbx) Faks: (0212) 293 49 03

İstanbul - Ümraniye

İnkılap Mah. Küçüksu Cad. Çeşminaz Sok. NO:2/7 Kat:3 Ümraniye Tel: (0216) 461 33 90 (pbx) Faks: (0216) 328 10 32

İzmir

Akdeniz Mah. Akdeniz Cad. Dış Kapı No : 1 İç Kapı No : 303 Konak / İZMİR Tel: (0232) 465 10 20 (pbx) Faks: (0232) 464 66 22

Karabük - Merkez

Bayır Mah. Menderes Cad. Çebioğlu Twin Towers B Blok Dış Kapı No :2 İç Kapı No : 107 Merkez / Karabük Tel: (0370) 502 15 90 (pbx) Faks: (0370) 502 15 93

Kayseri

Hunat Mah. Postalar Geçidi Sok. Ak Plaza Dış Kapı No :1 İç Kapı No : 206 Melikgazi - Kayseri Tel: (0352) 222 78 26 (pbx) Faks: (0352) 221 48 27

Kocaeli - Gebze

Hacı Halil Mah. Hükümet Cad. No: 95 Gebze/KOCAELİ Tel: (0262) 642 34 00 (pbx) Faks: (0262) 641 82 01

Kocaeli - İzmit Şubesi

Körfez Mahallesi Ankara Karayolu Cad. Dış Kapı No : 123/ 2 İç Kapı No : 9 İzmit / Kocaeli Tel: (0262) 999 18 14 (pbx) Faks: (0216) 377 11 36

Konya - Selçuklu

Beyazıt Mahallesi, Hüsnü Aşk Sok. Bezirci İş Merkezi Kat:4 D:403 Selçuklu / KONYA Tel: (0332) 238 59 60 (pbx) Faks: (0332) 238 59 75

Malatya - Battalgazi

Büyük Hüseyin Bey Mah. Atatürk Cad. Anadolu İş Merkezi K: 3 No: 23 D: 9-10-11 Battalgazi / MALATYA Tel: (0422) 325 62 67 (pbx) Faks: (0422) 322 23 72

Manisa - Merkez

Anafartalar Mah. Mustafa Kemal Paşa Cad. Kamil Menteş Apt. No: 34/1 MANİSA Tel: (0236) 239 42 98 (pbx) Faks: (0236) 239 43 02

Mersin - Akdeniz

Mahmudiye Mah. Atatürk Cad. Adil Kanun İş Hanı Kat: 2 Akdeniz / MERSİN Tel: (0324) 238 18 18 (pbx) Faks: (0324) 231 22 52

Muğla - Fethiye

Babataşı Mah. 774. Sok. No.2 Fethiye / Muğla Tel: (0252) 612 07 60 (pbx) Faks: (0252) 612 36 46

Ordu - Altınordu

Düz Mah. Yıldırım Cad. Dış Kapı No : 4 İç Kapı No : 503 Altınordu / ORDU Tel: (0452) 222 07 49 (pbx) Faks: (0452) 220 07 50

Sakarya - Adapazarı

Tiğcılar Mah. Yenicami Sok. Dış Kapı No:5 İç Kapı No: 201 Adapazarı- Sakarya Tel: (0264) 279 83 89 (pbx) Faks: (0264) 281 03 88

Samsun - İlkadım

Hançerli Mah. Dervişzade Sok. Albayrak İş Merkezi No :5 Kat:6 İç Kapı No :5 İlkadım /Samsun Tel: (0362) 431 63 43 (pbx) Faks: (0362) 431 33 89

Trabzon - Ortahisar

Kemerkaya Mah. K.Maraş Cad. Ticaret Mektep Sk. Ustaömeroğlu İş Merkezi No: 9/9 Ortahisar/TRABZON Tel: (0462) 326 09 97 (pbx) Faks: (0462) 326 38 67

Uşak - Merkez

İsmetpaşa Cad. No: 45 K: 2 Mavi Plaza UŞAK Tel: (0276) 227 27 44 (pbx) Faks: (0276) 227 27 37

Yeşilyurt Private Şube

Yeşilyurt Mah. Sipahioğlu Cad. No : 14 İç Kapı No : 5 Bakırköy / İSTANBUL Tel: (0000) 000 00 00 (pbx) Faks:

Zonguldak - Ereğli

Müftü Mahallesi Süheyla Erel Sokak. No:2/1 Ay City İş Merkezi 7. Kat Ofis No:85 Karadeniz Ereğli / ZONGULDAK Tel: (0372) 329 10 00 (pbx) Faks: (0372) 316 66 30