

Piyasalarda Bugün

Küresel piyasalarda haftanın son işlem gününde risk iştahı güçlü kalmaya devam ediyor. Özellikle ABD ile İran arasında tansiyonun düşebileceğine yönelik beklentiler, enerji arzı ve enflasyon tarafındaki endişeleri bir miktar hafifletirken, yapay zekâ temasına yönelik güçlü ilgi hisse senetlerini destekliyor. S&P 500 vadeli işlemleri yükseliş eğilimini korurken endeks, 2023'ten bu yana en uzun haftalık kazanç serisine yaklaşmış durumda. Bu görünüm, piyasanın jeopolitik riskleri tamamen göz ardı etmese de şimdilik şirket kârlılıkları, teknoloji yatırımları ve büyüme hikâyelerine daha fazla odaklandığını gösteriyor. Brent petrolün 105 doların üzerine toparlanması enerji piyasasında risklerin sürdüğünü hatırlatsa da fiyatların haftalık bazda hâlâ daha sakin seyretmesi, hisse piyasaları üzerinde panik havası oluşmasını engelliyor.

Avrupa tarafında da pozitif görünüm öne çıkıyor.STOXX 50 ve STOXX 600 endeksleri haftalık bazda güçlü performans sergilerken yükselişe özellikle yarı iletken ve yapay zekâ bağlantılı şirketler liderlik ediyor. ASML, Infineon ve STMicroelectronics gibi teknoloji hisselerindeki alımlar, yatırımcıların yalnızca ABD'de değil Avrupa'da da yapay zekâ altyapısından faydalanabilecek şirketlere yöneldiğini gösteriyor. Lüks tüketim tarafında Richemont'un beklenti üstü satışları sektöre moral verirken, LVMH, Hermès ve L'Oréal gibi büyük şirketlerde de pozitif hareketler görülüyor.

Tahvil piyasasında ABD 10 yıllık getirisinin 4,55% seviyesine doğru gevşemesi, hisse senetleri açısından destekleyici bir unsur olarak öne çıkıyor; çünkü yüksek faiz baskısının bir miktar azalması özellikle büyüme ve teknoloji hisselerine olan ilgiyi artırıyor. Piyasa profesyonelleri, Orta Doğu'dan gelecek haberlerin kısa vadede dalgalanma yaratabileceğini kabul etse de anlaşma ihtimalinin tamamen ortadan kalkmamasını olumlu okuyor. Genel tabloya bakıldığında piyasalar, petrol fiyatları ve tahvil faizlerini yakından izlemeye devam ederken ana hikâyenin yapay zekâ yatırımları, güçlü şirket bilançoları ve jeopolitik risklerde olası yumuşama beklentisi etrafında şekillendiği görülüyor.

Önemli Şirket Haberleri:

Workday (WDAY) hisseleri, şirketin ilk çeyrek sonuçlarının ve gelecek dönem beklentilerinin piyasa tahminlerinin üzerinde gelmesiyle %11 yükseldi. Şirket 2,54 milyar dolar gelir ve 2,66 hisse başı kâr açıkladı. Abonelik gelirleri yıllık bazda %14,3 artarak 2,35 milyar dolara ulaştı. Yönetim, yapay zekâ stratejisinde ve kurumsal platform kullanımında güçlü ivme gördüklerini belirtirken, ikinci çeyrek abonelik geliri beklentisini güçlü açıkladı ve yıl geneli kârlılık görünümünü yukarı çekti.(Olumlu)

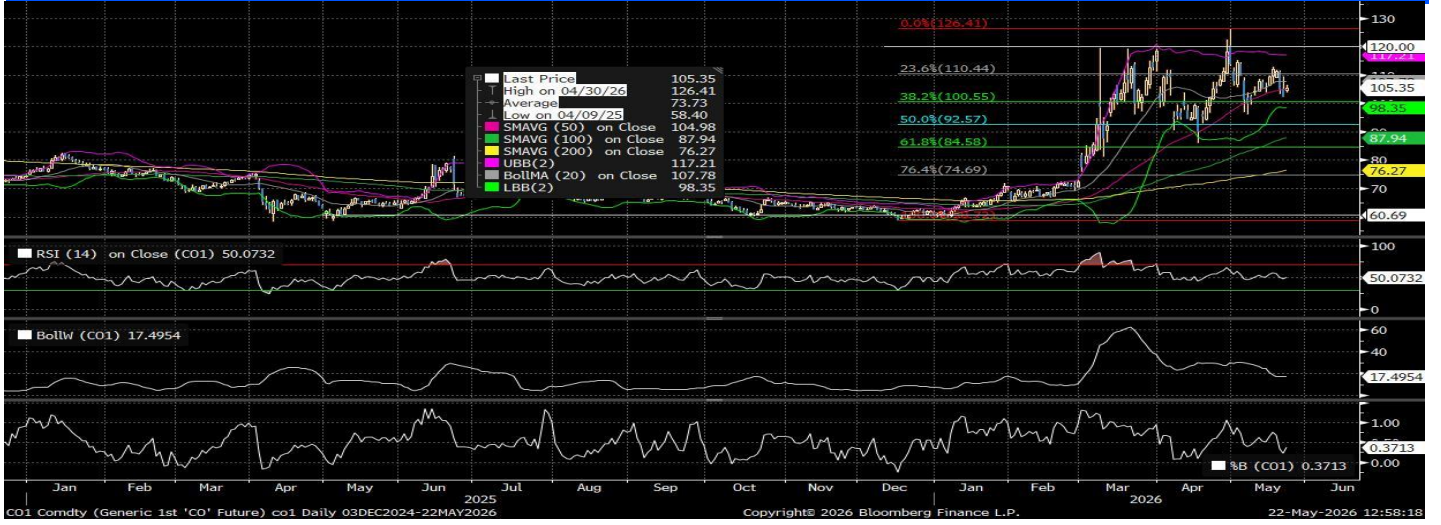
Zoom Communications (ZM), şirketin ilk çeyrek sonuçlarının beklentileri aşması ve şirketin yıl geneli tahminlerini yükseltmesi ile açılış öncesi işlemlerde %8 değer kazandı. Şirketin hisse başı kârı 1,55 dolara yükselirken, kurumsal gelirlerde %7,2 büyüme görüldü. Zoom, 2026 mali yılı için gelir beklentisini 5,08-5,09 milyar dolar, düzeltilmiş hisse başı kâr beklentisini ise 5,96-6,00 dolar aralığına yükseltti; ancak ikinci çeyrek beklentileri daha sınırlı ve piyasa tahminlerine yakın kaldı.(Olumlu)

PİYASA VERİLERİ

| ABD | Kapanış | G.Yüksek | G.Düşük | Gün (%) | Ay (%) |
|------------|---------|----------|---------|---------|--------|
| S&P 500 | 7.446 | 7.466 | 7.389 | 0,17 | 4,31 |
| Dow Jones | 50.286 | 50.381 | 49.697 | 0,55 | 1,61 |
| Nasdaq | 26.293 | 26.404 | 26.039 | 0,09 | 6,63 |
| Avrupa | Kapanış | G.Yüksek | G.Düşük | Gün (%) | Ay (%) |
| DAX | 24.755 | 24.822 | 24.676 | 0,60 | 2,32 |
| FTSE 100 | 10.479 | 10.493 | 10.436 | 0,34 | 0,02 |
| CAC 40 | 8.114 | 8.141 | 8.096 | 0,35 | -0,52 |
| Asya | Kapanış | G.Yüksek | G.Düşük | Gün (%) | Ay (%) |
| Nikkei 225 | 63.339 | 63.432 | 61.843 | 2,68 | 6,30 |
| Hang Seng | 25.606 | 25.732 | 25.483 | 0,86 | -2,13 |
| Shangai | 4.113 | 4.120 | 4.068 | 0,87 | 0,16 |
| Pariteler | Kapanış | G.Yüksek | G.Düşük | Gün (%) | Ay (%) |
| Altın | 4.526,5 | 4.547,0 | 4.508,2 | -0,35 | -4,77 |
| WTI | 98,48 | 99,43 | 96,92 | 2,21 | 11,43 |
| Brent | 105,36 | 106,36 | 103,77 | 2,71 | 9,54 |
| EURUSD | 1,1605 | 1,1622 | 1,1596 | -0,12 | -0,85 |
| GBPUSD | 1,3427 | 1,3439 | 1,3414 | -0,03 | -0,56 |
| USDJPY | 159,10 | 159,15 | 158,91 | -0,08 | 0,24 |

ÖNE ÇIKAN HİSSELER

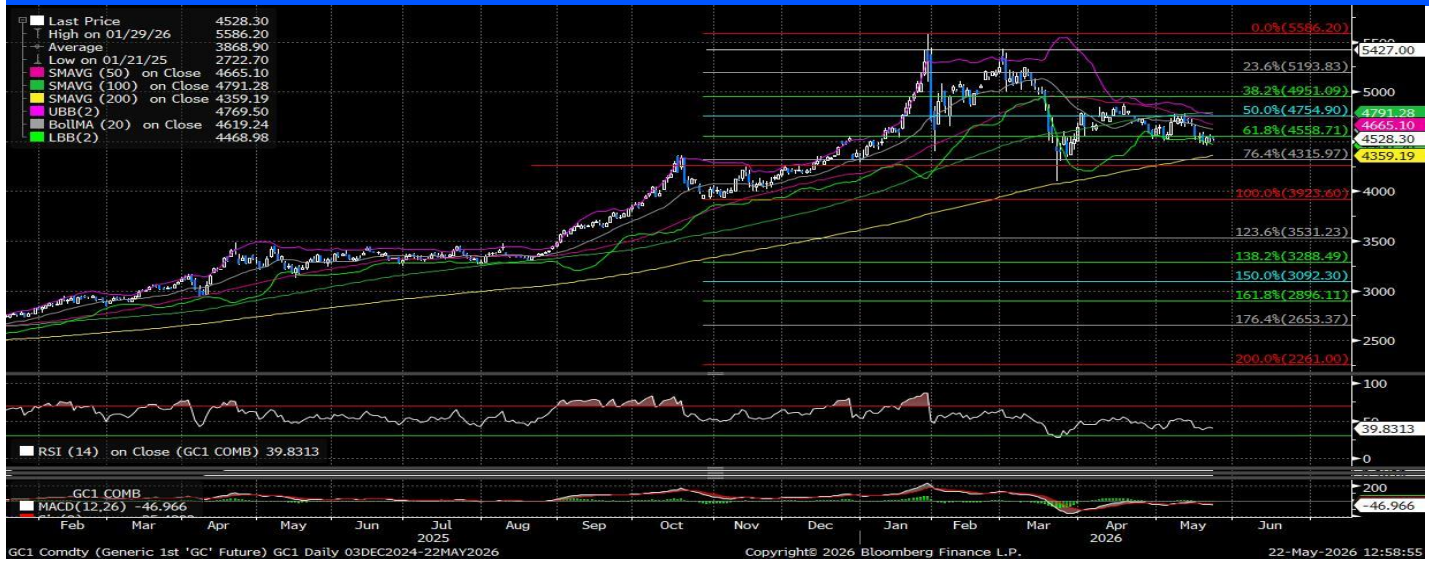
| S&P 500 | Kapanış | Yüksek | Düşük | Gün (%) | Ay (%) |
|---------------|----------|----------|----------|---------|--------|
| INTEL CORP | 118,50 | 119,40 | 113,18 | -0,39 | 81,55 |
| NVIDIA CORP | 219,51 | 227,38 | 217,94 | -1,77 | 8,40 |
| WALMART INC | 121,34 | 125,62 | 120,40 | -7,27 | -6,65 |
| DOW 30 | Kapanış | Yüksek | Düşük | Gün (%) | Ay (%) |
| APPLE INC | 304,99 | 305,53 | 300,40 | 0,91 | 11,65 |
| NVIDIA CORP | 219,51 | 227,38 | 217,94 | -1,77 | 8,40 |
| WALMART INC | 121,34 | 125,62 | 120,40 | -7,27 | -6,65 |
| NASDAQ 100 | Kapanış | Yüksek | Düşük | Gün (%) | Ay (%) |
| INTEL CORP | 118,50 | 119,40 | 113,18 | -0,39 | 81,55 |
| NVIDIA CORP | 219,51 | 227,38 | 217,94 | -1,77 | 8,40 |
| RIGETTI COMPU | 22,04 | 22,09 | 18,41 | 30,57 | 19,91 |
| DAX | Kapanış | Yüksek | Düşük | Gün (%) | Ay (%) |
| DEUTSCHE BANK | 27,97 | 28,35 | 27,81 | -0,36 | 0,47 |
| DEUTSCHE TELE | 29,52 | 29,55 | 29,05 | 1,34 | 7,66 |
| INFINEON TECH | 70,99 | 71,18 | 69,71 | 4,40 | 43,73 |
| HANG SENG | Kapanış | Yüksek | Düşük | Gün (%) | Ay (%) |
| PETROCHINA CO | 10,83 | 11,19 | 10,81 | -1,01 | 1,69 |
| CHINA CONSTRU | 8,77 | 8,83 | 8,66 | 0,92 | 0,00 |
| SEMICONDUCTOR | 79,85 | 80,10 | 73,60 | 7,61 | 34,65 |
| NIKKEI 225 | Kapanış | Yüksek | Düşük | Gün (%) | Ay (%) |
| FUJIKURA LTD | 4.850,0 | 5.031,0 | 4.558,0 | 7,75 | -18,96 |
| NTT INC | 152,60 | 154,40 | 152,10 | -0,72 | 0,73 |
| SOFTBANK GROU | 6.757,00 | 6.881,00 | 6.614,00 | 11,89 | 20,23 |

EMTİA VADELİ GÖRÜNÜMÜ
BRENT PETROL

Teknik olarak, Brent petrol 105,35 seviyesinde, 50 günlük ortalama olan 104,98'in hemen üzerinde tutunmaya çalışırken kısa vadede 98,35 Bollinger alt bandı güçlü destek, 117,21 Bollinger üst bandı ise ilk direnç bölgesi olarak öne çıkıyor. RSI'nin 50 seviyesinde kalması momentumun nötr olduğunu, yani fiyatın şimdilik net bir yön seçmediğini gösterirken, 117 üzerindeki kalıcılık 120-126 bandına doğru yeni bir hareketi destekleyebilir. Aşağı tarafta 104-105 bölgesinin kaybedilmesi halinde 100,55 ve 98,35 destekleri izlenmeli; genel görünüm ise sert yükseliş sonrası yatay sıkışma ve yön arayışı şeklinde okunuyor. Kısa vadeli teknik seviyeler olarak;

Dirençler: 110,44 - 117,26 - 120,00

Destekler: 100,55 - 98,35 - 92,57

EMTİA VADELİ GÖRÜNÜMÜ
ALTIN

Altın teknik olarak 4.523 seviyesinde ve 50 günlük ortalamasının altında kaldığı için kısa vadede görünüm zayıf kalmaya devam ediyor. 4.465 Bollinger alt bandı ilk destek, 4.315 Fibonacci desteği ise daha kritik ana destek bölgesi olarak izlenebilir. RSI'nin 39 seviyesinde olması satış baskısının sürdüğünü gösterirken, MACD'nin negatif bölgede kalması tepkinin henüz güç kazanmadığını ve yukarı hareketlerin şimdilik sınırlı kaldığını işaret ediyor. Yukarıda 4.650-4.720 bandı ilk direnç bölgesi olarak öne çıkıyor; fiyat bu bölgenin üzerine yerleşirse 4.951 seviyesine doğru toparlanma alanı açılabilir, ancak altında kaldıkça görünüm temkinli kalır. Kısa vadeli teknik seviyeler olarak;

Dirençler: 4560 - 4754 - 4951

Destekler: 4315 - 4296 - 3920

ENDEKS VADELİ GÖRÜNÜMÜ
S&P 500

Teknik olarak S&P 500 endeksi 7.454 seviyesinde ve 7.346'daki 20 günlük ortalamasının üzerinde kalarak kısa vadeli yükseliş eğilimini koruyor. Yukarıda 7.496–7.583 bandı ilk direnç bölgesi, bu alanın aşılması halinde yeni zirve denemesi güçlenebilir. RSI'nın 66 seviyesinde olması momentumun hâlâ güçlü olduğunu ancak aşırı alıma yaklaştığını gösterirken, fiyatın üst Bollinger bandına yakın seyretmesi kısa vadede kâr satışı riskini artırıyor. Aşağıda 7.234 ve 7.100 seviyeleri ilk destekler olarak izlenebilir; 7.234 üzerinde kalıcılık sürdükçe görünüm pozitif, fakat bu seviye altına inilirse 6.905–6.835 bandına doğru düzeltme riski artar. Kısa vadeli teknik seviyeler olarak;

Dirençler: 7496 - 7758 - 7900

Destekler: 7234 - 7100 - 6949

HABER AKIŞ ENDEKSİ

| Şirket | Son Fiyat | Bloomberg Hedef | Haber Eğilim | Gün (%) | Yıllık (%) | 52 Hafta Yüksek | 52 Hafta Düşük |
|------------------------|-----------|--------------------|-----------------|---------|------------|--------------------|-------------------|
| DMG MORI CO LTD | 3.294 | 2.872 | | 1,4 | 15,9 | 3.940,0 | 2.307,5 |
| DAVITA INC | 199 | 203 | | 0,9 | 43,4 | 101,0 | 101,0 |
| NEXT PLC | 13.150 | 14.780 | | 0,7 | 4,7 | 14.257,6 | 10.920,9 |
| SOFTBANK GROUP CORP | 6.757 | 7.130 | | 11,9 | 262,2 | 14.257,6 | 1.835,3 |
| SOFTBANK CORP | 223 | 247 | | -0,7 | 3,7 | 6.923,8 | 206,5 |
| SANRIO CO LTD | 865 | 1.505 | | -0,5 | -33,3 | 247,9 | 818,8 |
| PRIMORIS SERVICES CORP | 110 | 146 | | 3,1 | 57,8 | 205,5 | 68,5 |
| KRONOS WORLDWIDE INC | 7 | 6 | | 0,0 | 1,6 | 7,9 | 4,1 |
| COUPANG INC | 16 | 27 | | 0,7 | -42,3 | 34,1 | 15,0 |
| NEXTERA ENERGY INC | 90 | 100 | | 1,6 | 34,0 | 98,8 | 63,9 |

EKONOMİK TAKVİM

| Saat | Ülke | Veri | Beklenti | Önceki |
|-------|------|--|----------|--------|
| 15:30 | CAD | Perakende Satışlar (Aylık) (Mar) | 0,60% | 0,70% |
| 15:30 | CAD | Çekirdek Perakende Satışlar (Aylık) (Mar) | 0,90% | 0,50% |
| 17:00 | USD | Fed Yönetim Kurulu Üyesi Waller'ın Konuşması | | |
| 17:00 | USD | Michigan Tüketici Hissiyatı (May) | 48,2 | 48,2 |
| 20:00 | USD | ABD Baker Hughes Toplam Sondaj Kuyusu Sayısı | | 551 |

*Haber akışı endeksi Bloomberg News Sentiment verilerine göre seçilmiştir.

Gedik Yatırım Menkul Değerler A.Ş. - Gedik Uluslararası Piyasalar Birimi

E-Posta : ydb@gedik.com

Adres : Altayçeşme Mahallesi Çamlı Sokak Pasco Plaza No :21 İç Kapı No :45 Kat: 10-11,12, 34843 Maltepe/İstanbul

Tel : (0216) 453 00 88

Uluslararası Piyasalar Satış Birimi

| | | | |
|------------------|----------------|-----------------|----------------------------|
| Mehmet Karakavuk | Müdür | (Dahili - 1921) | mehmet.karakavuk@gedik.com |
| Sefa Özgür | Yatırım Uzmanı | (Dahili - 1530) | sefa.ozgur@gedik.com |
| Bilge Uğuz | Yatırım Uzmanı | (Dahili - 1525) | bilge.uguz@gedik.com |

Gedik Yatırım Menkul Değerler A.Ş. - Yatırım Danışmanlığı Birimi

E-Posta : gyd@gedik.com

Adres : Altayçeşme Mahallesi Çamlı Sokak Pasco Plaza No :21 İç Kapı No :45 Kat: 10-11,12, 34843 Maltepe/İstanbul

Tel : (0216) 453 00 53

Yatırım Danışmanlığı Birimi

| | | |
|--------------------|------------------|------------------------|
| Eda KARADAĞ | Müdür Yardımcısı | eda.karadag@gedik.com |
| Onurcan BAL | Müdür Yardımcısı | onurcan.bal@gedik.com |
| Ceren TABAN | Yönetmen | ceren.taban@gedik.com |
| Yılmaz ALTUN | Kıdemli Uzman | yilmaz.altun@gedik.com |
| Elif KAYA | Uzman | elif.kaya@gedik.com |
| Mehmet Bilal GÜNEY | Uzman Yardımcısı | mehmet.guney@gedik.com |

YASAL UYARI

Burada yer alan bilgiler Gedik Yatırım tarafından bilgilendirme amacıyla hazırlanmıştır. Yatırım sinyal, bilgi, yorum ve tavsiyeleri yatırım danışmanlığı kapsamında değildir. Yatırım danışmanlığı hizmeti; aracı kurumlar, portföy yönetim şirketleri, mevduat kabul etmeyen bankalar ile müşteri arasında imzalanacak yatırım danışmanlığı sözleşmesi çerçevesinde sunulmaktadır. Burada yer alan sinyal, yorum ve tavsiyeler, herhangi bir yatırım aracının alım satım önerisi ya da getiri vaadi olarak yorumlanmamalıdır. Bu görüşler mali durumunuz ile risk ve getiri tercihlerinize uygun olmayabilir ve sadece burada yer alan bilgilere ve sinyallere dayanarak yatırım kararı verilmesi beklentilerinize uygun sonuçlar doğurmayabilir. Burada yer alan sinyaller, fiyatlar, veriler ve bilgilerin tam ve doğru olduğu garanti edilemez; içerik, haber verilmeksizin değiştirilebilir. Tüm sinyal ve veriler, Gedik Yatırım tarafından güvenilir olduğuna inanılan kaynaklardan alınmıştır. Bu sinyal ve kaynakların kullanılması nedeni ile ortaya çıkabilecek hatalardan ve zararlardan Gedik Yatırım sorumlu değildir.