

Piyasalarda Bugün

Euro Bölgesi'nde aralık ayında hizmet sektörü PMI rakamı 49,8 seviyesinde beklentilerin üzerinde açıklanırken, Bölge'nin en büyük ekonomisi olan Almanya'da endeks 49,2 seviyesinde iyileşmeye devam etti. Verilerin aralık ayında ilk tahminden daha az bir daralma göstermesi ile Euro Bölgesi'nde resesyonun korkulduğu kadar derin olmayabileceğine işaret etti.

ISM imalat endeksi, Aralık'ta bir önceki aya göre 0,6 puan azalışla 48,4'e inerek art arda ikinci ay imalat sektöründe daralma yaşandığını gösterdi. Ülkede JOLTS Açık İş Sayısı, kasım ayında bir önceki aya kıyasla 54 bin azalarak 10 milyon 458 bine gerileyerek piyasa beklentilerinin altında düşüş kaydetti. Verinin beklentilerin altında kalması iş gücü piyasası koşullarının sıkı kalmaya devam ettiğini gösterdi. Fed, son toplantısına ait yayımladığı tutanaklarda, finansal koşulların gereksiz gevşemesinin fiyat istikrarını sağlama çabalarına zarar vereceği konusunda uyardı. Yetkililer tutanaklarda, artan işsizlik ve daha yavaş büyüme riskine rağmen enflasyonu %2 hedefine doğru düşürmede kararlı olduklarını, geçen yıl enflasyonu düşürmeye yetecek kadar faiz artırma konusunda önemli ilerleme kaydettiklerini kabul ettiler.

Öne Çıkan Hisse Haberleri

Salesforce - Amerikan bulut tabanlı yazılım şirketi Salesforce, iş gücünü yüzde 10 oranında azaltma kararı aldığını duyurdu. Salesforce Kurucu Ortağı ve Üst Yöneticisi (CEO) Marc Benioff, konuya ilişkin şirket çalışanlarına gönderdiği yazıda, iş ortamının zorlu olmaya devam ettiğini ve müşterilerin satın alma kararlarında daha ölçülü bir yaklaşım izlediğini aktardı. **(Negatif)**

Amazon Inc - Şirket, pandemi zamanında çok hızlı çalışan aldıklarını itiraf ederek 18 binden fazla kişiyi işten çıkarmayı planlıyor. Bu, şirketin tarihindeki en büyük işten çıkarma olacak. Şirketin CEO'su Andy Jassy, şirketin blogunda yayınladığı bir notta, "Doğrudan etkilenen insanlarla konuşabilece kadar genellikle bu sonuçlar hakkında iletişim kurmak için bekleriz. Ancak, ekip arkadaşlarımızdan biri bu bilgiyi dışarıya sızdırdığı için, ayrıntıları doğrudan benden duyabilmeniz için bu haberi daha önce paylaşmanın daha iyi olacağına karar verdik" dedi. **(Negatif)**

Tesla Inc - Cathie Wood Salı günü Tesla'nın hisse değerinde yaşanan düşüşü bir alım fırsatı olarak değerlendirdi. Wood'un kurucusu, CEO'su ve CIO'su olduğu yatırım yönetimi şirketi ARK Invest'in kendi verilerine göre, Salı günü Tesla hisselerinde yüzde 12'lik bir düşüş görülmesinin ardından, ARK Invest 176 bin adetten fazla Tesla hissesi satın aldı. Wood'un fonları 3 Ekim'den beri toplamda 938 bin adetten fazla Tesla hissesi satın almış bulunmakta. **(Pozitif)**

GE HealthCare - GE HealthCare, GE'den ayrılma işlemlerinin tamamlandığını ve şirketin, Nasdaq'ta "GEHC" sembolüyle bağımsız bir şirket olarak işlem görmeye başlayacağını duyurdu. **(Nötr)**

PİYASA VERİLERİ

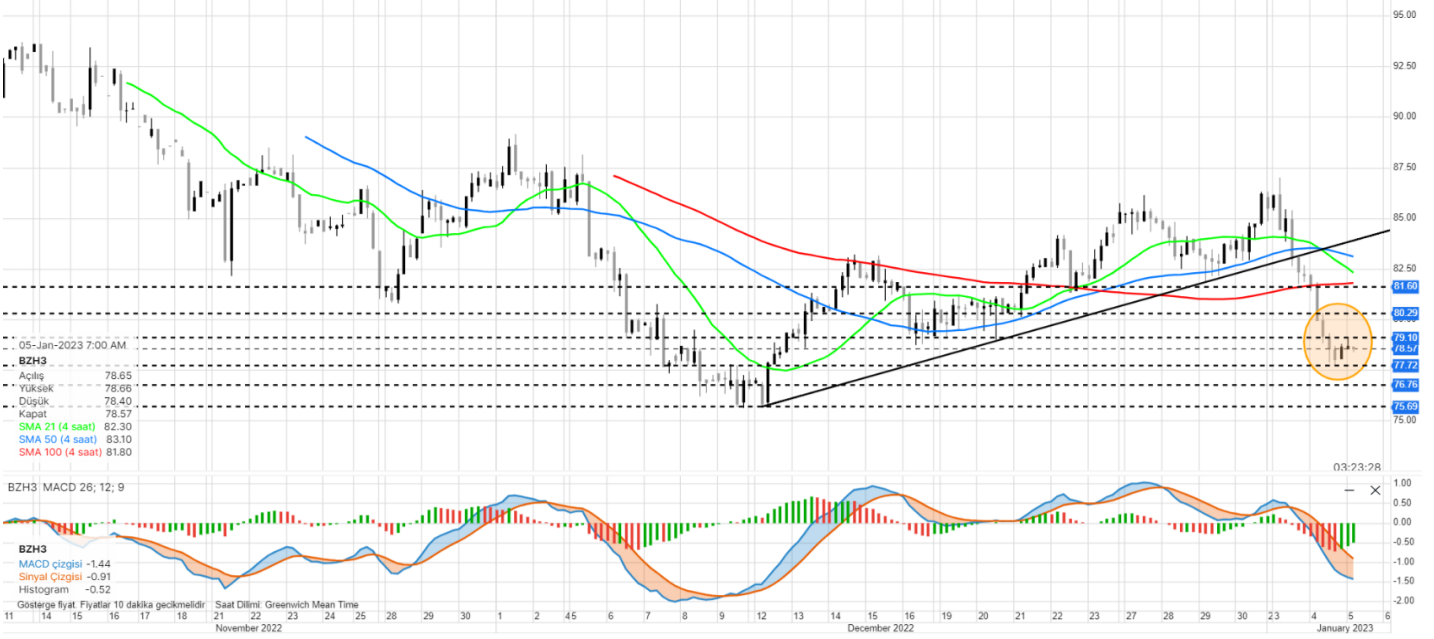
ABD	Kapanış	G.Yüksek	G.Düşük	Gün (%)	Ay (%)
S&P 500	3.853	3.873	3.816	0,75	-3,65
Dow Jones	33.270	33.409	33.033	0,40	-2,00
Nasdaq	10.459	10.515	10.338	0,69	-6,95
Avrupa	Kapanış	G.Yüksek	G.Düşük	Gün (%)	Ay (%)
DAX	14.491	14.493	14.265	2,18	0,30
FTSE 100	7.585	7.609	7.545	0,41	0,23
CAC 40	6.776	6.781	6.660	2,30	1,19
Asya	Kapanış	G.Yüksek	G.Düşük	Gün (%)	Ay (%)
Nikkei 225	25.824	25.947	25.750	0,42	-7,18
Hang Seng	21.078	21.396	20.962	1,37	7,99
Shanghai	3.156	3.158	3.130	1,03	-1,74
Pariteler	Kapanış	G.Yüksek	G.Düşük	Gün (%)	Ay (%)
Altın	1.857,8	1.864,3	1.854,9	-0,06	4,29
WTI	73,94	73,94	73,11	1,51	-4,07
Brent	78,93	78,95	78,16	1,40	-4,51
EURUSD	1,0618	1,0631	1,0601	0,13	1,21
GBPUSD	1,2047	1,2078	1,2031	-0,07	-1,17
USDJPY	132,34	132,63	131,69	0,22	3,33

ÖNE ÇIKAN HİSSELER

S&P 500	Kapanış	Yüksek	Düşük	Gün (%)	Ay (%)
MICROSOFT COR	229,10	232,87	225,96	-4,37	-8,43
APPLE INC	126,36	128,65	125,08	1,03	-13,82
TESLA INC	113,64	114,58	107,52	5,12	-37,71
DOW 30	Kapanış	Yüksek	Düşük	Gün (%)	Ay (%)
INTEL CORP	27,68	27,92	27,17	3,55	-5,11
MICROSOFT COR	229,10	232,87	225,96	-4,37	-8,43
APPLE INC	126,36	128,65	125,08	1,03	-13,82
NASDAQ 100	Kapanış	Yüksek	Düşük	Gün (%)	Ay (%)
APPLE INC	126,36	128,65	125,08	1,03	-13,82
TESLA INC	113,64	114,58	107,52	5,12	-37,7
MULLEN AUTOMO	0,34	0,34	0,28	4,35	72,05
DAX	Kapanış	Yüksek	Düşük	Gün (%)	Ay (%)
DEUTSCHE BANK	11,70	11,74	11,10	5,27	15,25
E.ON SE	9,99	10,00	9,70	3,48	7,95
DEUTSCHE TELE	19,22	19,27	19,02	0,97	-1,53
HANG SENG	Kapanış	Yüksek	Düşük	Gün (%)	Ay (%)
COUNTRY GARDE	2,86	2,99	2,81	-1,04	-7,74
CHINA CONSTRU	4,99	5,05	4,98	-0,20	5,94
BANK OF CHINA	2,89	2,93	2,88	-0,69	6,64
NIKKEI 225	Kapanış	Yüksek	Düşük	Gün (%)	Ay (%)
TOKYO ELECTRI	459,0	466,0	457,0	0,00	-5,56
TOYOTA MOTOR	1.806,50	1.819,50	1.793,50	0,42	-7,41
MITSUBISHI UF	911,40	934,00	907,00	-1,60	22,85

EMTİA VADELİ GÖRÜNÜMÜ
Brent

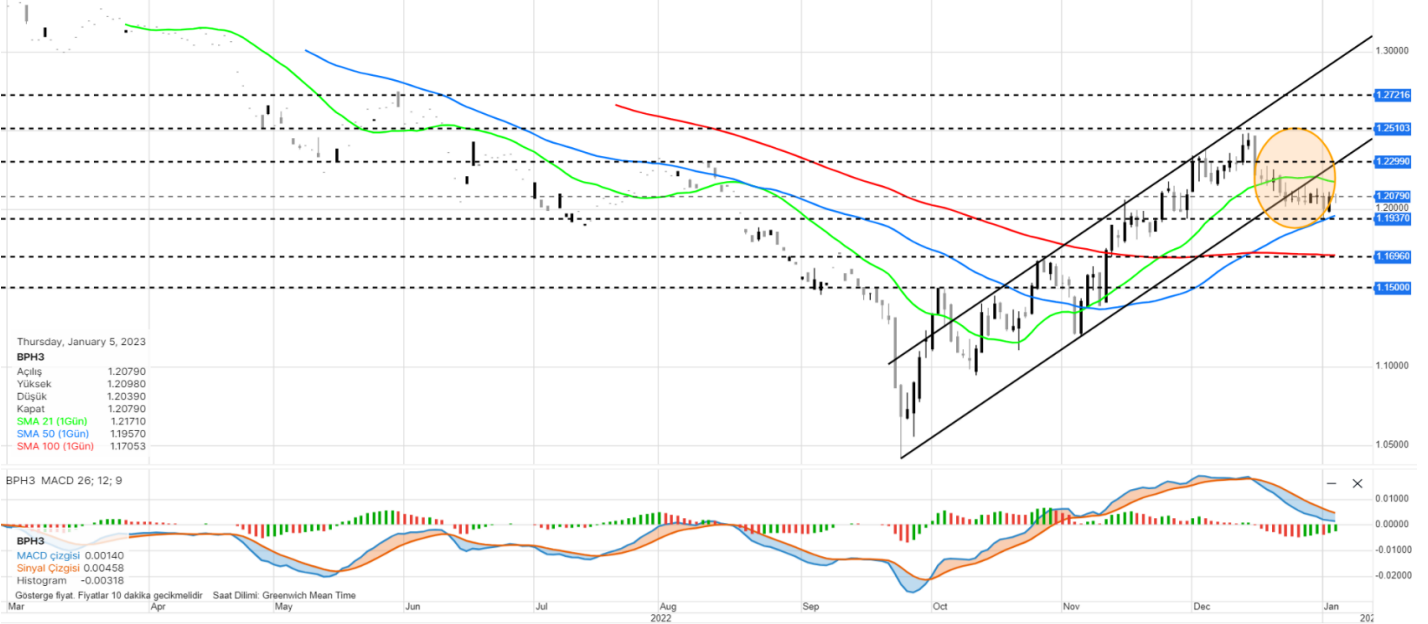
4 saat BZH3 SMA 21 (4 saat) SMA 50 (4 saat) SMA 100 (4 saat)



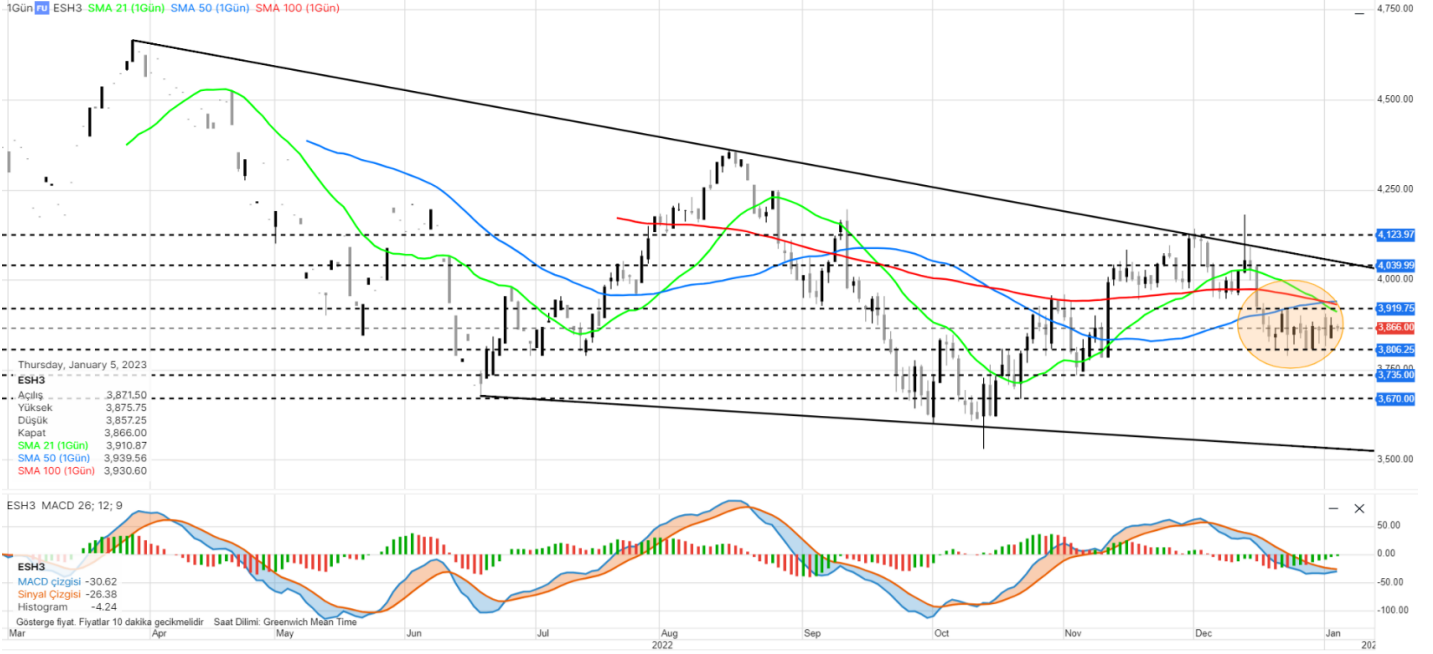
Petrol fiyatları bu sabah alıcılı işlem görüyor. Bu hafta resesyona ilgili endişelerin etkisiyle petrol fiyatlarında geri çekilmeler yaşandı. Bu sabah tepki alımları izleniyor. API tarafından açıklanan haftalık petrol stoklarında 3.3 mn varil artış görüldü. Suudi Arabistan, Asya'ya olan satış rakamlarını aşağı çektiğini duyurdu. Asya tarafından talebin düştüğünü anlatan bir gösterge olarak yorumlayabiliriz. Bugün içinde ABD'de açıklanacak veriler ve DOE tarafından açıklanacak haftalık petrol stokları bulunuyor. Emtia için 79,10 - 80,29 - 81,60 seviyeleri direnç, 77,72 - 76,76 - 75,69 seviyeleri destek olarak takip edilebilir.

PARİTE VADELİ GÖRÜNÜMÜ
GBPUSD

1Gün BPH3 SMA 21 (1Gün) SMA 50 (1Gün) SMA 100 (1Gün)



İngiltere Başbakanı Sunak, ekonomiyi büyüteceklerini ve daha iyi ücretli işler yaratacaklarını bildirirken, yaşam maliyetlerini azaltmak için bu yıl enflasyonu yarıya indireceklerini belirtti. ABD'de ISM imalat PMI aralıkta beklentilerin hafif altında 48,4 seviyesinde açıklanarak 50 eşik değerini altında daralmaya işaret etti. JOLTS açık iş sayısı ise kasımda 10,5 milyona gerileyerek piyasa beklentilerinin altında düşüş kaydetti. Fed'in aralık ayı toplantısına ilişkin tutanaklarda, Fed yetkililerin 2023'te faiz indirimi olmaması yönünde hemfikir oldukları, daha fazla faiz artırımının ise gerekli olduğu bildirildi. Dün paritede yukarı yönlü hareketler hakimdi. Paritede 1,2299 - 1,2510 - 1,2721 seviyeleri direnç, 1,1937 - 1,1696 - 1,1500 izlenen desteklerdir.

ENDEKS VADELİ GÖRÜNÜMÜ
S&P 500

S&P 500 endeksi dün %0,02 yükselişle 3.853 seviyesinden kapattı. Fed toplantısının tutanakları dün açıklandı. Tutanaklar taze bir veri değil, aralık ayında süren iki günlük toplantının detaylarını görmek açısından önemlidir. Tutanaklarda, Fed'in enflasyonu düşürene kadar faiz artışını sürdüreceği sinyali verildi. Piyasalar, Fed'den bir süre daha faiz artışlarına devam edeceği beklentisini güçlendirmiş oldu. Çünkü tutanaklar, şahin yorumlandı ancak ABD borsaları günü yükselişle kapatmayı başardı. Bu sabah ABD vadeliği hafif satıcı işlem görüyor. Bugün ABD'den açıklanacak veriler var. Veri bazlı hareketler görülebilir. Endeks için 3,919 - 4,039 - 4,123 seviyeleri direnç, 3,806 - 3,735 - 3,670 seviyeleri destek olarak takip edilebilir.

HİSSE SENEDİ GÖRÜNÜMÜ
Merck & Company Inc (NYSE:MRK)

Bank of America analistleri, Merck & Company Inc'in notunu "nötr"den "satın al"a yükseltti ve fiyat hedefini hisse başına 110 dolardan 130 dolara çıkardı. Teknik açıdan, ekim 2022'den beri yükseliş kanalı içerisinde hareket eden hisse senedi fiyatının, kanal dibinden ve kanal dibine denk düşen 21 günlük basit hareketli ortalamasından destek olarak yukarı yönlü ivmelendiği belirtilebilir. MACD indikatörüne bakıldığında ise momentum kaybı yaşandığı söylenebilir. Aşağı yönlü hareketlerde 109,49 - 107,32 - 104,23 seviyeleri destek, yukarı yönlü hareketlerde ise 112,89 - 115,50 - 118,11 seviyeleri direnç olarak takip edilebilir.

HABER AKIŞ ENDEKSİ

Şirket	Son Fiyat	Bloomberg Hedef Fiyat	Haber Eğilim Yönü	Gün (%)	Yıllık (%)	52 Hafta Yüksek	52 Hafta Düşük
TOKYO ELECTRON LTD	40.000,00	48.400,00		4,14	-40,71	68.290,00	34.550,00
NEXTERA ENERGY INC	84,49	94,39		0,79	-5,84	91,50	67,22
TAISEI CORP	4.105,00	4.516,67		-2,49	14,19	4.355,00	3.335,00
DOMINION ENERGY INC	63,21	72,85		0,38	-20,20	88,78	57,18
ENECHANGE LTD	1.021,00	2.500,00		5,26	-43,09	1.879,00	502,00
AVAYA HOLDINGS CORP	0,19	0,70		0,37	-99,05	21,64	0,12
CREDIT ACCEPTANCE CORP	403,49	428,67		-11,61	-36,20	653,11	391,22
TARGET CORP	152,72	175,15		0,65	-33,27	254,87	137,16
META PLATFORMS INC-CLASS A	127,37	145,81		2,11	-60,71	339,17	88,09
GAOTU TECHEDU INC	3,20	2,80		10,34	97,53	4,23	0,64

EKONOMİK TAKVİM

Saat	Para Birimi	Önemi	Veri	Beklenti	Önceki
10:00	EUR	**	Almanya Ticaret Dengesi (Kas)	7,5B	6,9B
12:30	GBP	***	Bileşik PMI (Ara)	49,0	48,2
12:30	GBP	***	Hizmet Satın Alma Müdürleri Endeksi (PMI) (Ara)	50,0	48,8
16:15	USD	***	ADP Tarım Dışı İstihdam Değişikliği (Ara)	150K	127K
16:30	USD	**	İhracatlar		256,60B
16:30	USD	**	İthalatlar		334,80B
16:30	USD	***	İşsizlik Haklarından Yararlanma Başvuruları	225K	225K
16:30	USD	**	Ticaret Dengesi (Kas)	-73,00B	-78,20B
17:45	USD	**	S&P Global Bileşik Satın Alma Müdürleri Endeksi (Ara)	44,6	46,40
17:45	USD	**	Hizmet Satın Alma Müdürleri Endeksi (PMI) (Ara)	44,40	46,20
19:00	USD	***	Ham Petrol Stokları	2,227M	0,718M

*Haber akış endeksi Bloomberg News Sentiment verilerine göre seçilmiştir.

Yasal Uyarı: Burada yer alan bilgiler Gedik Yatırım tarafından bilgilendirme amacıyla hazırlanmıştır. Bilgi, yorum ve tavsiyeler yatırım danışmanlığı kapsamında değildir. Yatırım danışmanlığı hizmeti; aracı kurumlar, portföy yönetim şirketleri, mevduat kabul etmeyen bankalar ile müşteri arasında imzalanacak yatırım danışmanlığı sözleşmesi çerçevesinde sunulmaktadır. Burada yer alan yorum ve tavsiyeler, herhangi bir yatırım aracının alım satım önerisi ya da getiri vaadi olarak yorumlanmamalıdır. Bu görüşler mali durumunuz ile risk ve getiri tercihlerinize uygun olmayabilir ve sadece burada yer alan bilgilere dayanarak yatırım kararı verilmesi beklentilerinize uygun sonuçlar doğurmayabilir. Burada yer alan fiyatlar, veriler ve bilgilerin tam ve doğru olduğu garanti edilemez; içerik, haber verilmeksizin değiştirilebilir. Tüm veriler, Gedik Yatırım tarafından güvenilir olduğuna inanılan kaynaklardan alınmıştır. Bu kaynakların kullanılması nedeni ile ortaya çıkabilecek hatalardan Gedik Yatırım sorumlu değildir. Değerli yatırımcılarımız, takip ettiğiniz hisselerle ilişkin analiz ve dealing hizmetlerimiz için bize 24 saat aşağıdaki numaralardan ulaşabilirsiniz.