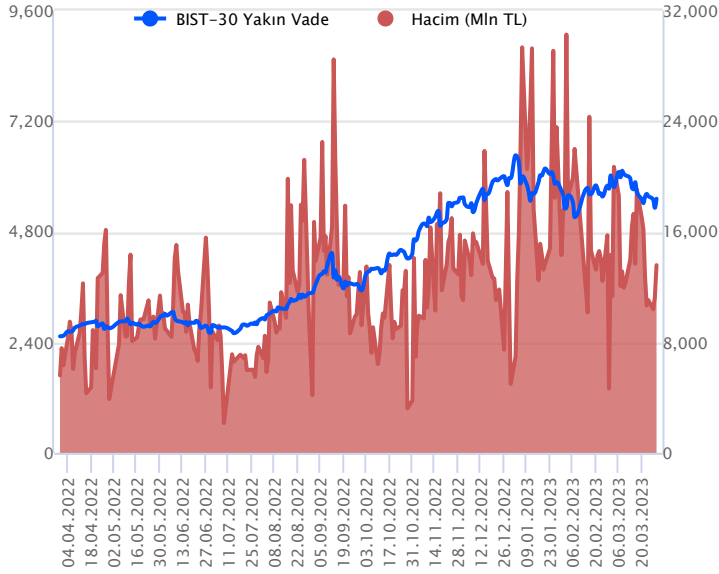


Sözleşme Kodu	Vade Ayı	Uzlaşma Fiyatı	Önceki Uzlaşma Fiyatı	Değişim	Değişim Puan	Gün İçi Yüksek	Gün İçi Düşük	İşlem Miktarı	İşlem Hacim	Açık Pozisyon	Açık Pozisyon Değişimi	Vadeye Kalan Gün Sayısı	Takasbank Başlangıç Teminatları
<b>ENDEKS KONTRATLARI</b>													
F_XU0300423	28.04.2023	5,502.50	5,321.25	3.41 %	181.25	5,517.75	5,267.00	252,989.00	13,581,366,740.00	282,610.00	5,038.00	30	8,705
F_XU0300623	26.06.2023	5,815.25	5,634.25	3.21 %	181.00	5,838.00	5,590.00	4,430.00	251,444,577.50	10,929.00	2,474.00	89	8,705

## BIST 30 Yakın Vadeli Kontratı



Dün yurt dışı piyasalarda risk iştahının arttığı görüldü. ABD ve Avrupa endekslerinde alıcılı seyirler hakimdi. Nisan vadeli endeks sözleşmesinde ise günün ilk yarısında kararsız seyirler izlenirken, günün ikinci yarısında ise alımların sertleştiği görüldü. Sözleşme dün 5.267,00 ile 5.516,00 seviyeleri arasında dalgalanarak günü %3,41'lik yükselişle 5.502,50 uzlaşma fiyatından tamamladı. Akşam seansı kapanışı ise uzlaşma fiyatının üzerinde 5.515,75 seviyesinden gerçekleşti. Bu sabah ABD vadeli yataya yakın karışık seyirler izliyor. Avrupa endeksleri hafif alıcılı açılışlara işaret ediyor. Asya piyasalarında ise karışık seyirler hâkim. Bu görünümle birlikte sözleşmenin güne hafif alıcılı bir başlangıç yapmasını bekliyoruz.

Sözleşmede son dönemde yaşanan satış baskısının ardından dün tepki yükselişleri ivme kazanırken, bugün 5.500 seviyesi üzerinde kalıcılık sağlamanın önem arz ettiğini değerlendiriyoruz. Fiyatlamının 5.500 üzerinde tutunması durumunda 5.585 – 5.615 ve 5.684 seviyelerinin direnç olarak gündeme gelebileceğini düşünüyoruz. Aşağıda ise 5.435 ve 5.400 seviyelerini destek olarak izleyeceğiz. Fiyatlamının 5.400 altında kalıcılık sağlması halinde 5.300 seviyelerine doğru düşüşler görülebilir.

## Endeks - 30 Yakın Vade Aracı Kurum Dağılımı Günlük Değişim

Long			Short		
Kurum	Net Lot	Pay (%)	Kurum	Net Lot	Pay (%)
İş Yatırım	9.592	26	Tacirler Yatırım	8.715	24
Bank of America	6.724	18	Gedik Yatırım	5.830	16
Yapı Kredi Yatırım	5.981	16	Vakıf Yatırım	5.736	16
HSBC Yatırım	3.656	10	Teb Yatırım	4.034	11
Meksa Yatırım	3.263	9	Garanti BBVA	3.546	10
Diğer	7.754	21	Diğer	9.109	25

İlk 5 Kurum Alım Ağırlıklı

## Endeks - 30 Yakın Vade Aracı Kurum Dağılımı Tüm Vade

Long			Short		
Kurum	Net Lot	Pay (%)	Kurum	Net Lot	Pay (%)
Teb Yatırım	104.420	71	İş Yatırım	32.541	22
Ziraat Yatırım	9.809	7	Tacirler Yatırım	29.824	20
Deniz Yatırım	8.398	6	Yapı Kredi Yatırım	25.587	18
Bank of America	8.038	6	Garanti BBVA	14.073	10
İnfo Yatırım	3.773	3	HSBC Yatırım	11.815	8
Diğer	11.752	8	Diğer	32.322	22

İlk 5 Kurum Alım Ağırlıklı

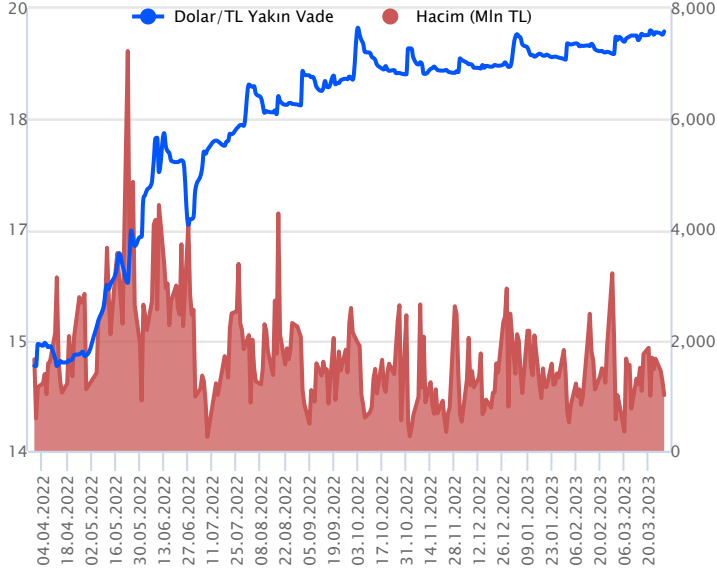


## Fiyat (%) Açık Pozisyon (%) Yorum

Artış	Artış	Yükselişin devamlılığı için sinyal olarak kabul edilebilir.
Artış	Azalış	Yükselişin desteklenmediğini gösterir.
Azalış	Artış	Düşüşlerin devamlılığı için sinyal olarak kabul edilebilir.
Azalış	Azalış	Düşüşlerin desteklenmediğini gösterir.

Sözleşme Kodu	Vade Ayı	Uzlaşma Fiyatı	Önceki Uzlaşma Fiyatı	Değişim	Değişim Puan	Gün İçi Yüksek	Gün İçi Düşük	İşlem Miktarı	İşlem Hacim	Açık Pozisyon	Açık Pozisyon Değişimi	Vadeye Kalan Gün Sayısı	Takasbank Başlangıç Teminatları
<b>DÖVİZ KONTRATLARI</b>													
F_EURTRY0323	31.03.2023	20.8159	20.7421	0.36 %	0.07	20.8793	20.7104	1,170	24,323,633	2,386	35	2	3,020
F_EURTRY0423	28.04.2023	21.6877	21.4292	1.21 %	0.26	21.7500	21.4412	498	10,749,453	12,969	48	30	3,020
F_EURUSD0323	31.03.2023	1.0837	1.0831	0.06 %	0.00	1.0872	1.0818	1,744	36,083,342	20,778	-415	2	760
F_EURUSD0423	28.04.2023	1.0875	1.0882	-0.06 %	0.00	1.0913	1.0860	4,289	89,117,090	43,003	221	30	760
F_USDTRY0323	31.03.2023	19.1937	19.1414	0.27 %	0.05	19.1978	19.1276	52,600	1,008,017,918	414,025	-26,096	2	2,685
F_USDTRY0423	28.04.2023	19.9532	19.7215	1.17 %	0.23	19.9580	19.7399	102,799	2,037,691,299	1,163,514	30,415	30	2,685

## Dolar/TL Yakın Vadeli Kontratı



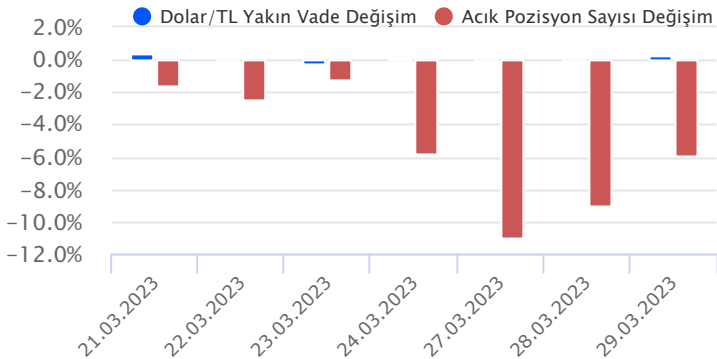
Mart vadeli Dolar/TL sözleşmesi dün 19,1276 ile 19,1978 seviyeleri arasında dalgalanarak günü %0,27'lik yükselişle 19,1937 uzlaşma fiyatından tamamladı. Yurt içerisinde veri akışının sakin seyrettiği bir günü geride bıraktık. ABD tarafında ise bekleyen konut satışları şubat ayında %0,8 artış gösterirken, beklenti bekleyen konut satışlarının daralması yönündeydi. Açıklanan verinin fiyatlamalara etkisi olmadı diyebiliriz. Kurda dün hafif yükseliş eğilimleri görülürken, dolar endeksi ABD'de bankacılık sektöründe yaşanan gelişmelerin ardından gerileme kaydettiği son zamanlara göre dün hafif yükseliş eğilimi kaydetti. Bugün yurt içerisinde ekonomik güven endeksi ve TCMB PPK toplantı özeti takip edilecek. ABD tarafında ise büyüme ve haftalık işsizlik maaşı başvuruları izlenecek. Bu sabahki fiyatlamalara baktığımızda Dolar/TL spot kuru, saat 08:30 itibarıyla 19,14'lü seviyelerde bulunuyor. Dolar endeksi ise 102,53 civarında yatay görünüm sergiliyor. Bu bağlamda sözleşmede bugün 19,20 - 19,25 ve 19,37 seviyeleri direnç olarak izlenebilir. Aşağıda ise 19,16 - 19,14 ve 19,12 seviyeleri destek olarak takip edilebilir.

## Dolar/TL Yakın Vade Aracı Kurum Dağılımı Günlük Değişim

Long			Short		
Kurum	Net Lot	Pay (%)	Kurum	Net Lot	Pay (%)
İş Yatırım	6.059	28	QNB Finans Yatırım	5.332	24
Akbank	4.553	21	Garanti Bankası	4.000	18
Bank Pozitif	4.000	18	Halk Yatırım	2.098	10
Yapı Kredi Yatırım	3.858	18	Osmanlı Yatırım	1.760	8
Deutsche Bank	1.500	7	A1 Capital Menkul	1.647	8
Diğer	1.971	9	Diğer	7.104	32
İlk 5 Kurum Alım Ağırlıklı					

## Dolar/TL Yakın Vade Aracı Kurum Dağılımı Tüm Vade

Long			Short		
Kurum	Net Lot	Pay (%)	Kurum	Net Lot	Pay (%)
Denizbank	76.021	21	Bank of America	129.923	36
Halk Yatırım	62.375	18	T.C. Merkez Bankası	109.293	31
Vakıflar Bankası	35.000	10	Akbank	71.202	20
Alternatif Yatırım	32.000	9	Burgan Yatırım	19.979	6
Ziraat Yatırım	30.737	9	Deutsche Bank	8.181	2
Diğer	120.849	34	Diğer	18.404	5
İlk 5 Kurum Satım Ağırlıklı					

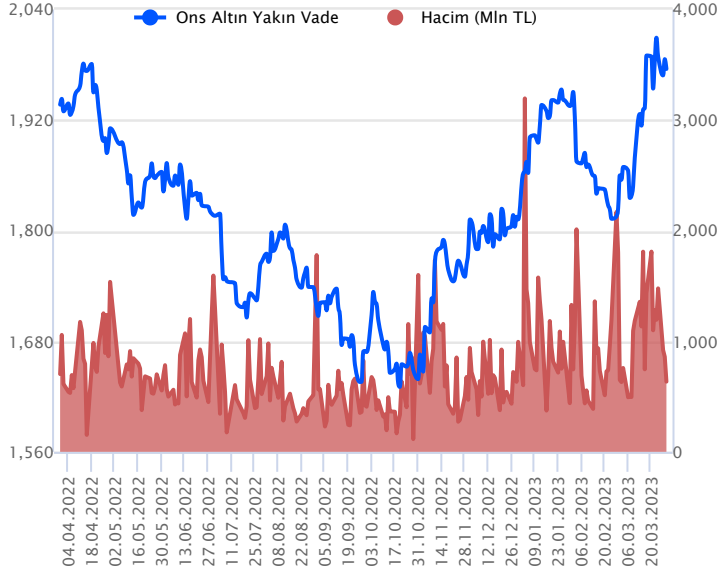


## Fiyat (%) Açık Pozisyon (%) Yorum

Artış	Artış	Yükselişin devamlılığı için sinyal olarak kabul edilebilir.
Artış	Azalış	Yükselişin desteklenmediğini gösterir.
Azalış	Artış	Düşüşlerin devamlılığı için sinyal olarak kabul edilebilir.
Azalış	Azalış	Düşüşlerin desteklenmediğini gösterir.

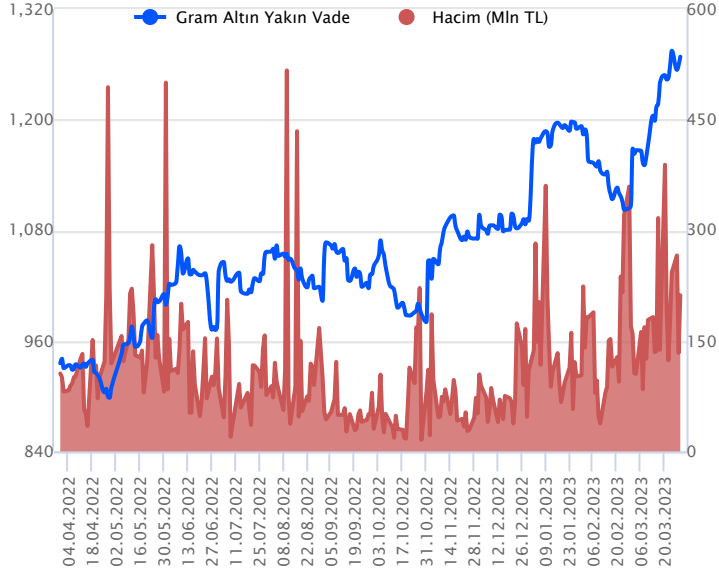
Sözleşme Kodu	Vade Ayı	Uzlaşma Fiyatı	Önceki Uzlaşma Fiyatı	Değişim	Değişim Puan	Gün İçi Yüksek	Gün İçi Düşük	İşlem Miktarı	İşlem Hacim	Açık Pozisyon	Açık Pozisyon Değişimi	Vadeye Kalan Gün Sayısı	Takasbank Başlangıç Teminatları
<b>ALTIN KONTRATLARI</b>													
F_XAUTRYM0423	28.04.2023	1,270.720	1,258.180	1.00 %	12.54	1,273.330	1,251.440	168,067	211,738,653	1,097,467	-32,434	30	180
F_XAUTRYM0623	26.06.2023	1,397.490	1,382.570	1.08 %	14.92	1,399.250	1,376.000	75,390	104,549,001	253,939	48,383	89	180
F_XAUUSD0423	28.04.2023	1,977.950	1,981.300	-0.17 %	-3.35	1,982.850	1,969.800	16,834	634,454,349	84,712	-1,762	30	2,755
F_XAUUSD0623	26.06.2023	2,000.700	2,002.700	-0.10 %	-2.00	2,004.950	1,991.600	1,703	64,944,127	8,757	689	89	2,755

## ONS ALTIN Yakın Vadeli Kontratı



Nisan vadeli ons altın sözleşmesi dün 1969,80\$ ile 1982,85\$ arasında dalgalanarak, günü %0,17 kayıpla 1977,95\$ uzlaşma fiyatından tamamladı. Spot piyasada saat 08:30 itibariyle ons altın 1955-1964\$ arasında işlem görüyor. Dün sözleşmenin sınırlı bir kayıpla gün sonunu tamamladığı görüldü. Bugün için yeni stratejimiz 1966\$-1982\$ arasını nötr olarak değerlendiriyoruz. Sözleşmede 1982\$ direnç noktası olarak görülüyor. Bu direncin üzerinde kapanışların devamında yükselişin sürmesi beklenebilir. Bu durumda sözleşme için 1962\$ stop seviyesi belirlenerek 2021\$ kar alımı için değerlendirilebilir. Geri çekilmelerde ise 1966\$ destek noktası olarak bulunuyor. Bu destek altı kapanışların devamında ise aşağı yönlü pozisyonların artması beklenebilir. Sözleşme için 1966\$ seviyesinin altında 1985\$ stop seviyesi eklenerek 1926\$ seviyesi hedeflenebilir. Bugün dolar endeksi 102,64-102,78 arasında işlem görüyor. Veri takviminde bugün ABD'den açıklanacak veriler var. Emtilar ve dolar üzerinde etkili olabilir. Olası oynaklığa karşı yatırımcıların aktif bir kar al/zarar durdur seviyesi belirleyerek hareket etmeleri daha sağlıklı olabilir.

## GRAM ALTIN Yakın Vadeli Kontratı

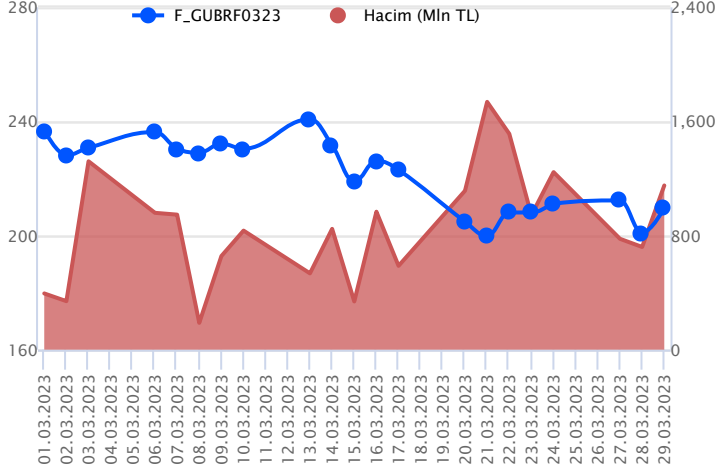


Nisan vadeli gram altın sözleşmesi dün 1251,44 TL ile 1273,33 TL arasında seyrederek, günü %1,00 yükselişle 1270,72 TL uzlaşma fiyatından kapattı. Spot piyasada saat 08:30 itibariyle gram altın 1207 TL seviyesinde işlem görüyor. Ons altın 1955-1964\$ arasında ve Dolar/TL kuru 19,13-19,17 TL aralığında bulunuyor. Sözleşme için bugün yeni bir stratejimiz bulunuyor. Sözleşmede 1257 – 1276 TL arasını nötr olarak değerlendiriyoruz. Sözleşmede 1257 TL destek noktası olarak görülüyor. Bu destek altı kapanışların devamında aşağı yönlü pozisyonların artması beklenebilir. Bu noktada sözleşme için 1269 TL stop loss olmak koşuluyla 1231 TL kar alımı için değerlendirilebilir. Buna karşın, sözleşme için 1276 TL direnç noktası olarak görülüyor. Bu direncin üzerinde kapanışların devamında yukarı yönlü pozisyonların artması sağlanabilir. Sözleşme için 1263 TL stop seviyesi eklenerek 1301 TL seviyesi hedeflenebilir. Bugün ABD'de açıklanacak veriler var. Türkiye tarafında veri takvimi sakin. Olası oynaklığa karşı yatırımcıların aktif bir kar al/zarar durdur seviyesi belirleyerek hareket etmeleri daha sağlıklı olabilir.

Sözleşme	Vade Ayı	Son Uzlaşma	Önceki Uzlaşma	Değişim %	Günün Düşüğü	Günün Yükselişi	İşlem Adedi	İşlem Hacmi
<b>PAY VADELİ SÖZLEŞMELERİNDE EN FAZLA İŞLEM GÖRENLER</b>								
F_GUBRF0323	31.03.2023	209.600	201.370	4.27 %	198.610	210.000	56,902	1,151,193,528
F_THYAO0323	31.03.2023	124.610	119.780	3.95 %	117.810	124.950	82,944	997,992,377
F_ISCTR0323	31.03.2023	13.560	12.970	3.99 %	12.870	13.600	701,612	923,621,819

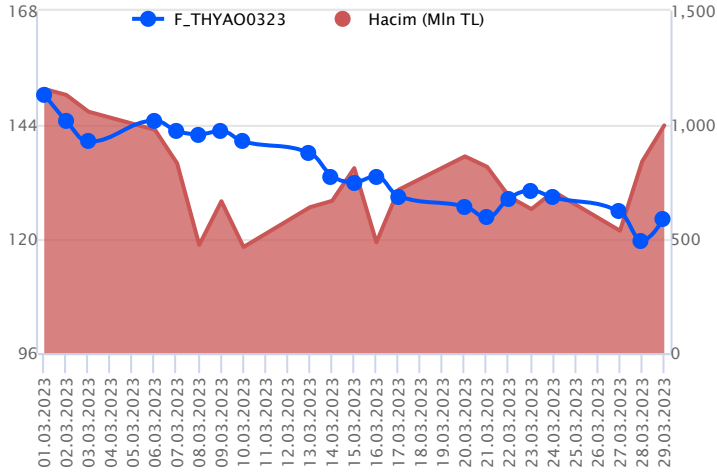
Pay vadeli sözleşmeleri, düşük teminatlarla yüksek tutarlı pozisyonlar almayı mümkün kılar. Pay vadeli sözleşmeleri ile ilgili daha detaylı bilgi almak için Gedik Yatırım VİOP Departmanı ile iletişime geçebilirsiniz.

### F\_GUBRF0323 Vadeli Kontratı



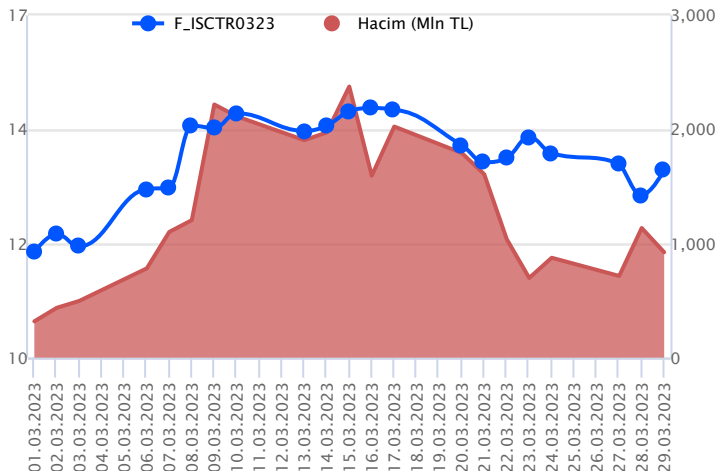
Önceki gün yurt içinde hız kazanan satışların etkisiyle aşağı yönlü bir seyir izlendiği GUBRF cephesinde dün yurt içindeki toparlanmaya paralel yükselişler kaydedildi. Ocak ayının son bölümünden şubat ayı ortalarına kadar yaşanan sert düşüşlerin ardından dengelenme çabası içerisinde hareket eden GUBRF hissesi ve pay sözleşmelerinde zaman zaman yaşanan sert ve volatil fiyatlamalara karşı dikkatli olunmalıdır. Mart vadeli GUBRF pay sözleşmesi gün içerisinde 198,61 – 210,00 TL aralığında hareket ederek günü %4,27 oranında değer kazanımıyla 209,60 TL uzlaşma fiyatından tamamladı. Sözleşmede 210 TL üzerinde tutunmanın sağlanması durumunda 212,45 – 213,50 – 215,30 – 216,10 ve 100 günlük üssel ortalama (218,55) direnç konumunda bulunmaktadır. Sözleşmede 100 günlük ortalamanın hacim desteğiyle aşıldığı ve üzerinde tutunmanın sağlandığı görülecek olursa yükselişlerin devamı beklenebilir. Yeniden satışların gündeme gelmesi halinde ise 208,80 ve 207,72 TL kısa vadeli destek noktaları olup, bu seviyeler altında 205,83 – 204,27 – 202,16 - 198,61 ve 196,89 TL destek olarak takip edilebilir.

### F\_THYAO0323 Vadeli Kontratı



Borsa İstanbul'da günün ikinci yarısından sonra alımların güç kazandığı takip edilirken, bu toparlama ile Mart vadeli THYAO sözleşmesinde alıcılı seyir kaydedildi. Sözleşme 117,81 TL – 124,95 TL seviyeleri arasında dalgalanarak günü 124,61 TL uzlaşma fiyatından %3,95'lik kazançla tamamladı. Yatay trendde öne çıkan 123,50 TL'nin üzerinde kapanışın yaşandığı sözleşmede 124,90 TL ve 125,48 TL seviyeleri kısa vadede öne çıkan ilk direnç noktalarıdır. 125,48 TL'nin aşılması ve üzerinde tutunmanın sağlanması durumunda ivme artış kaydedeceğinden 126,20 TL ve 124,20 TL seviyeleri takip edilebilir. Orta vadede toparlanmalar ve pozitif seyrin devamlılığı açısından 100 günlük üssel hareketli ortalamanın bulunduğu 127,66 TL seviyesi üzerinde tutunmanın sağlanmasına ihtiyaç olduğu görüşüdeyiz. Risk iştahındaki dalgalanma ile 123,50 TL altı fiyatlamalarda geri çekilmelerde 123,44 TL ve 122,80 TL kısa vadede izlenen ilk destek noktalarıdır. 122,80 TL altına fiyatlamamanın sarkması durumunda 122,20 TL ve 121,34 TL söz konusu olacak diğer desteklerdir. Risk iştahındaki volatiliteye karşı her iki yönlü stratejilerde verilen seviyelerin hızlı görülebileceği dikkate alınması, alınacak pozisyonlarda temkinli olunması aktif bir stop loss stratejisine bağlı kalınması faydalı olacaktır.

### F\_ISCTR0323 Vadeli Kontratı



Bu hafta yurt içinde etkili olan ve önceki gün hız kazanan satışlar, bankacılık sektörü üzerinde de baskı oluşturdu. Önceki gün yaşanan sert satışların ardından dün Borsa İstanbul'da toparlanma çabasının öne çıktığı görüldü. Bankacılık sektöründe de alıcılı bir seyir kaydedildi. Mart vadeli ISCTR pay sözleşmesi gün içerisinde 12,87 – 13,60 TL aralığında hareket ederek günü %3,99 oranında değer kazanımıyla 13,56 TL uzlaşma fiyatından tamamladı. Sözleşmede toparlanma eğiliminin devamında 13,68 ve 13,79 TL kısa vadeli direnç noktalarıdır. Bu seviyeler üzerinde 13,90 – 14,06 – 14,16 – 14,29 ve 14,34 TL seviyeleri direnç olarak takip edilebilir. Yeniden satışların gözlenmesi halinde ise 13,44 - 13,32 TL kısa vadeli ilk destek noktaları olup, devamında 13,14 – 13,00 – 12,91 – 12,86 ve 50 günlük üssel ortalama (12,66) destek konumunda bulunmaktadır. Yaşanan sert ve volatil fiyatlamalara karşı dikkatli olunmalıdır.

## Dayanak Varlıkların Teknik Gösterge Görünümleri

## 20 Gün Ortalama/Fiyat Kesişmesi (YUKARI)

AKBNK  
YKBNK  
ISCTR  
XLBNK  
XPD/USD

## Güç Göstergeleri Olumlu

USD/TRY

RSI ve Momentum göstergelerine göre olumlu olanlar

## 50 Gün Ortalama/Fiyat Kesişmesi (YUKARI)

XLBNK  
KCHOL  
ARCLK  
TUPRS

## MACD

BIMAS ZAYIF AL  
GARAN ZAYIF AL

## 20/50 Gün Ortalama Kesişmesi (YUKARI)

Bu şartları sağlayan dayanak varlık bulunmamaktadır.

## Para Girişi Olan Dayanak Varlıklar

	Kapanış	İşlem Hacmi (Mln TL)
TUPRS	536.50	2,545.38671
SISE	42.98	2,329.99907
AKBNK	18.65	2,198.53677
SASA	106.70	1,625.24777
KCHOL	77.45	1,509.00292

## Yüksek Hacimliler

	İşlem Hacmi (Mln TL)
XU030	43,773.98
XSD25	26,242.16
X10XB	23,128.34
XLBNK	8,891.21
EREGL	5,705.33

## 20 Gün Ortalama/Fiyat Kesişmesi (AŞAĞI)

RUB/TRY

## Güç Göstergeleri Zayıf

ODAS  
EKGYO  
KOZAA  
TKFEN  
VESTL

RSI ve Momentum göstergelerine göre zayıf olanlar

## 50 Gün Ortalama/Fiyat Kesişmesi (AŞAĞI)

Bu şartları sağlayan dayanak varlık bulunmamaktadır.

## Göstergeleri Dipte Olanlar

TSKB  
KOZAA  
KARSN  
HALKB  
VESTL

CCI, RSI, Stochastics, Williams' %R, MFI ve DX göstergelerinin ortalaması en düşük olanlar

## 20/50 Gün Ortalama Kesişmesi (AŞAĞI)

XU030

## Para Çıkışı Olan Dayanak Varlıklar

	Kapanış	İşlem Hacmi (Mln TL)
KOZAA	37.04	689.57

## Dayanak Varlıkların Teknik Gösterge Konumları

Kod	5 Günlük H.O	10 Günlük H.O	20 Günlük H.O	50 Günlük H.O	RSI	StochS	MACD	CCI
AEFES	ALIM	ALIM	ALIM	ALIM	ALIM	SATIM	ALIM	ALIM
AKBNK	ALIM	ALIM	ALIM	ALIM	ALIM	SATIM	SATIM	ALIM
AKSEN	SATIM	SATIM	SATIM	SATIM	SATIM	ALIM	SATIM	SATIM
ALARK	SATIM	SATIM	SATIM	SATIM	SATIM	ALIM	SATIM	SATIM
ARCLK	SATIM	SATIM	SATIM	ALIM	SATIM	ALIM	SATIM	SATIM
ASELS	SATIM	SATIM	SATIM	SATIM	SATIM	ALIM	SATIM	SATIM
BIMAS	ALIM	ALIM	ALIM	ALIM	ALIM	SATIM	ALIM	ALIM
CNH/TRY	ALIM	ALIM	ALIM	ALIM	SATIM	ALIM	ALIM	SATIM
DOHOL	SATIM	SATIM	SATIM	SATIM	ALIM	ALIM	SATIM	ALIM
ECILC	SATIM	SATIM	SATIM	SATIM	SATIM	ALIM	SATIM	ALIM
EKGYO	SATIM	SATIM	SATIM	SATIM	SATIM	ALIM	SATIM	SATIM
ENJSA	SATIM	SATIM	SATIM	SATIM	SATIM	ALIM	SATIM	SATIM
EREGL	SATIM	SATIM	SATIM	SATIM	ALIM	ALIM	SATIM	SATIM
EUR/TRY	ALIM	ALIM	ALIM	ALIM	ALIM	SATIM	ALIM	ALIM
EUR/USD	ALIM	ALIM	ALIM	ALIM	ALIM	SATIM	ALIM	ALIM
FROTO	ALIM	ALIM	ALIM	ALIM	ALIM	ALIM	SATIM	ALIM
GARAN	ALIM	ALIM	ALIM	ALIM	ALIM	ALIM	ALIM	ALIM
GBP/USD	ALIM	ALIM	ALIM	ALIM	ALIM	SATIM	ALIM	SATIM
GUBRF	ALIM	SATIM	SATIM	SATIM	ALIM	ALIM	SATIM	ALIM
HALKB	SATIM	SATIM	SATIM	SATIM	SATIM	ALIM	SATIM	SATIM
HEKTS	ALIM	SATIM	SATIM	SATIM	ALIM	ALIM	SATIM	ALIM
ISCTR	SATIM	SATIM	ALIM	ALIM	SATIM	ALIM	SATIM	ALIM
ISGYO	SATIM	SATIM	SATIM	SATIM	SATIM	ALIM	SATIM	SATIM
KARSN	SATIM	SATIM	SATIM	SATIM	SATIM	ALIM	SATIM	SATIM
KCHOL	ALIM	ALIM	SATIM	ALIM	ALIM	ALIM	SATIM	ALIM
KOZAA	SATIM	SATIM	SATIM	SATIM	SATIM	ALIM	ALIM	SATIM
KOZAL	SATIM	SATIM	SATIM	SATIM	ALIM	ALIM	ALIM	SATIM
KRDMD	ALIM	SATIM	SATIM	SATIM	ALIM	ALIM	SATIM	ALIM
MGROS	SATIM	SATIM	ALIM	ALIM	SATIM	ALIM	SATIM	SATIM
ODAS	SATIM	SATIM	SATIM	SATIM	SATIM	ALIM	SATIM	SATIM
OYAKC	SATIM	SATIM	SATIM	ALIM	SATIM	ALIM	SATIM	SATIM
PETKM	SATIM	SATIM	SATIM	SATIM	ALIM	ALIM	SATIM	ALIM
PGSUS	SATIM	SATIM	SATIM	SATIM	SATIM	ALIM	SATIM	SATIM
RUB/TRY	SATIM	SATIM	SATIM	SATIM	SATIM	SATIM	ALIM	SATIM
SAHOL	ALIM	SATIM	SATIM	SATIM	ALIM	SATIM	SATIM	ALIM
SASA	ALIM	ALIM	SATIM	SATIM	ALIM	SATIM	SATIM	ALIM
SISE	SATIM	SATIM	SATIM	SATIM	SATIM	ALIM	SATIM	SATIM
SKBNK	SATIM	SATIM	SATIM	SATIM	ALIM	SATIM	SATIM	ALIM
SOKM	ALIM	ALIM	ALIM	ALIM	ALIM	SATIM	SATIM	ALIM
TAVHL	SATIM	SATIM	SATIM	SATIM	SATIM	ALIM	SATIM	SATIM
TCELL	ALIM	SATIM	SATIM	SATIM	ALIM	ALIM	ALIM	ALIM
THYAO	SATIM	SATIM	SATIM	SATIM	ALIM	ALIM	SATIM	ALIM
TKFEN	SATIM	SATIM	SATIM	SATIM	SATIM	ALIM	SATIM	ALIM
TOASO	ALIM	ALIM	ALIM	ALIM	SATIM	ALIM	SATIM	ALIM
TSKB	SATIM	SATIM	SATIM	SATIM	SATIM	ALIM	SATIM	SATIM
TTKOM	SATIM	SATIM	SATIM	SATIM	ALIM	ALIM	ALIM	SATIM
TUPRS	ALIM	SATIM	SATIM	ALIM	ALIM	SATIM	SATIM	ALIM
USD/TRY	ALIM	ALIM	ALIM	ALIM	ALIM	SATIM	ALIM	ALIM
VAKBN	SATIM	SATIM	SATIM	SATIM	SATIM	ALIM	SATIM	SATIM
VESTL	SATIM	SATIM	SATIM	SATIM	SATIM	ALIM	SATIM	SATIM
X10XB	SATIM	SATIM	SATIM	SATIM	ALIM	ALIM	SATIM	ALIM
XAU/TRY	ALIM	ALIM	ALIM	ALIM	SATIM	ALIM	ALIM	SATIM
XAU/USD	SATIM	ALIM	ALIM	ALIM	SATIM	ALIM	ALIM	SATIM
XLBNK	ALIM	SATIM	ALIM	ALIM	ALIM	ALIM	SATIM	ALIM
XSD25	ALIM	SATIM	SATIM	SATIM	ALIM	ALIM	SATIM	ALIM
XU030	ALIM	SATIM	SATIM	SATIM	ALIM	ALIM	SATIM	ALIM
YKBNK	SATIM	SATIM	ALIM	ALIM	SATIM	ALIM	SATIM	SATIM

Kod	Destek 3	Destek 2	Destek 1	Kapanış	Pivot	Direnç 1	Direnç 2	Direnç 3
	<b>DESTEKLER</b>			<b>DİRENÇLER</b>				
F_AEFES0323	58.60	59.92	62.43	<b>64.94</b>	<b>63.75</b>	66.26	67.58	70.09
F_AEFES0423	59.58	60.89	63.44	<b>66.00</b>	<b>64.75</b>	67.30	68.61	71.16
F_AKBNK0323	15.12	15.49	16.19	<b>16.89</b>	<b>16.56</b>	17.26	17.63	18.33
F_AKBNK0423	15.36	15.72	16.39	<b>17.07</b>	<b>16.75</b>	17.42	17.78	18.45
F_AKSEN0323	28.37	28.80	29.53	<b>30.27</b>	<b>29.96</b>	30.69	31.12	31.85
F_AKSEN0423	28.91	29.29	29.94	<b>30.59</b>	<b>30.32</b>	30.97	31.35	32.00
F_ALARK0323	62.72	63.75	65.68	<b>67.60</b>	<b>66.71</b>	68.64	69.67	71.60
F_ALARK0423	64.12	65.06	66.90	<b>68.74</b>	<b>67.84</b>	69.68	70.62	72.46
F_ARCLK0323	109.63	111.82	115.43	<b>119.04</b>	<b>117.62</b>	121.23	123.42	127.03
F_ARCLK0423	111.83	113.91	117.54	<b>121.18</b>	<b>119.62</b>	123.25	125.33	128.96
F_ASELS0323	50.98	51.67	52.99	<b>54.31</b>	<b>53.68</b>	55.00	55.69	57.01
F_ASELS0423	51.41	52.21	53.71	<b>55.22</b>	<b>54.51</b>	56.01	56.81	58.31
F_BIMAS0323	137.93	139.97	143.67	<b>147.36</b>	<b>145.71</b>	149.41	151.45	155.15
F_BIMAS0423	140.36	142.43	146.18	<b>149.93</b>	<b>148.25</b>	152.00	154.07	157.82
F_CNHTRY0323	2.79	2.79	2.79	<b>2.79</b>	<b>2.79</b>	2.79	2.79	2.79
F_CNHTRY0423	2.93	2.93	2.93	<b>2.93</b>	<b>2.93</b>	2.93	2.93	2.93
F_DOHOL0323	8.28	8.45	8.73	<b>9.02</b>	<b>8.90</b>	9.18	9.35	9.63
F_DOHOL0423	8.42	8.58	8.86	<b>9.14</b>	<b>9.02</b>	9.30	9.46	9.74
F_ECILC0323	23.23	24.64	26.49	<b>28.34</b>	<b>27.90</b>	29.75	31.16	33.01
F_ECILC0423	25.97	26.50	27.42	<b>28.35</b>	<b>27.95</b>	28.87	29.40	30.32
F_EKGYO0323	5.99	6.10	6.29	<b>6.49</b>	<b>6.40</b>	6.59	6.70	6.89
F_EKGYO0423	5.82	5.94	6.14	<b>6.35</b>	<b>6.26</b>	6.46	6.58	6.78
F_ENJSA0323	26.24	26.74	27.30	<b>27.87</b>	<b>27.80</b>	28.36	28.86	29.42
F_ENJSA0423	24.36	24.88	25.51	<b>26.14</b>	<b>26.03</b>	26.66	27.18	27.81
F_EREGL0323	34.47	35.02	35.72	<b>36.41</b>	<b>36.27</b>	36.97	37.52	38.22
F_EREGL0423	34.94	35.51	36.28	<b>37.04</b>	<b>36.85</b>	37.62	38.19	38.96
F_EURTRY0323	20.55	20.63	20.72	<b>20.81</b>	<b>20.80</b>	20.89	20.97	21.06
F_EURTRY0423	21.20	21.32	21.51	<b>21.70</b>	<b>21.63</b>	21.82	21.94	22.13
F_EURUSD0323	1.08	1.08	1.08	<b>1.08</b>	<b>1.08</b>	1.09	1.09	1.09
F_EURUSD0423	1.08	1.08	1.09	<b>1.09</b>	<b>1.09</b>	1.09	1.09	1.10
F_FROTO0323	553.96	565.38	585.07	<b>604.76</b>	<b>596.49</b>	616.18	627.60	647.29
F_FROTO0423	565.62	576.24	597.01	<b>617.78</b>	<b>607.63</b>	628.40	639.02	659.79
F_GARAN0323	23.38	24.72	26.11	<b>27.50</b>	<b>27.45</b>	28.84	30.18	31.57
F_GARAN0423	22.41	23.71	25.20	<b>26.70</b>	<b>26.50</b>	27.99	29.29	30.78
F_GBPUSD0323	1.23	1.23	1.23	<b>1.24</b>	<b>1.24</b>	1.24	1.24	1.24
F_GBPUSD0423	1.07	1.15	1.19	<b>1.24</b>	<b>1.27</b>	1.32	1.40	1.44
F_GUBRF0323	190.74	194.68	202.13	<b>209.59</b>	<b>206.07</b>	213.52	217.46	224.91
F_GUBRF0423	194.59	198.54	206.09	<b>213.63</b>	<b>210.04</b>	217.59	221.54	229.09
F_HALKB0323	10.08	10.24	10.51	<b>10.79</b>	<b>10.67</b>	10.94	11.10	11.37
F_HALKB0423	9.44	9.71	10.23	<b>10.75</b>	<b>10.50</b>	11.02	11.29	11.81
F_HEKTS0323	26.15	26.82	27.92	<b>29.03</b>	<b>28.59</b>	29.69	30.36	31.46
F_HEKTS0423	26.45	27.13	28.31	<b>29.50</b>	<b>28.99</b>	30.17	30.85	32.03
F_ISCTR0323	12.34	12.61	13.07	<b>13.54</b>	<b>13.34</b>	13.80	14.07	14.53
F_ISCTR0423	11.69	11.94	12.42	<b>12.89</b>	<b>12.67</b>	13.15	13.40	13.88
F_ISGYO0323	8.97	9.10	9.33	<b>9.57</b>	<b>9.46</b>	9.69	9.82	10.05
F_ISGYO0423	9.11	9.22	9.46	<b>9.69</b>	<b>9.57</b>	9.81	9.92	10.16
F_KARSN0323	7.68	7.85	8.11	<b>8.37</b>	<b>8.28</b>	8.54	8.71	8.97
F_KARSN0423	7.82	7.98	8.26	<b>8.53</b>	<b>8.42</b>	8.70	8.86	9.14
F_KCHOL0323	70.66	72.17	74.91	<b>77.64</b>	<b>76.42</b>	79.16	80.67	83.41
F_KCHOL0423	72.13	73.57	76.39	<b>79.21</b>	<b>77.83</b>	80.65	82.09	84.91
F_KOZAA0323	33.69	34.79	35.89	<b>36.99</b>	<b>36.99</b>	38.09	39.19	40.29
F_KOZAA0423	34.81	35.67	36.74	<b>37.82</b>	<b>37.60</b>	38.67	39.53	40.60
F_KOZAL0323N1	16.84	18.31	19.56	<b>20.82</b>	<b>21.03</b>	22.28	23.75	25.00
F_KOZAL0423N1	18.15	18.76	19.59	<b>20.43</b>	<b>20.20</b>	21.03	21.64	22.47
F_KRDMD0323	17.89	18.19	18.74	<b>19.30</b>	<b>19.04</b>	19.59	19.89	20.44
F_KRDMD0423	18.18	18.49	19.03	<b>19.58</b>	<b>19.34</b>	19.88	20.19	20.73
F_MGROS0323	152.89	156.84	161.82	<b>166.79</b>	<b>165.77</b>	170.75	174.70	179.68
F_MGROS0423	156.76	159.98	164.56	<b>169.14</b>	<b>167.78</b>	172.36	175.58	180.16
F_ODAS0323	5.98	6.08	6.24	<b>6.41</b>	<b>6.34</b>	6.50	6.60	6.76
F_ODAS0423	6.08	6.18	6.35	<b>6.53</b>	<b>6.45</b>	6.62	6.72	6.89
F_OYAKC0323	33.15	33.85	34.75	<b>35.66</b>	<b>35.45</b>	36.35	37.05	37.95
F_OYAKC0423	34.15	34.74	35.49	<b>36.24</b>	<b>36.08</b>	36.83	37.42	38.17
F_PETKM0323	13.34	13.56	13.97	<b>14.37</b>	<b>14.19</b>	14.60	14.82	15.23
F_PETKM0423	13.55	13.77	14.19	<b>14.61</b>	<b>14.41</b>	14.83	15.05	15.47
F_PGSUS0323	426.68	435.08	450.18	<b>465.27</b>	<b>458.58</b>	473.68	482.08	497.18
F_PGSUS0423	431.90	440.95	457.28	<b>473.61</b>	<b>466.33</b>	482.66	491.71	508.04

Kod	Destek 3	Destek 2	Destek 1	Kapanış	Pivot	Direnç 1	Direnç 2	Direnç 3
	<b>DESTEKLER</b>				<b>DİRENÇLER</b>			
F_SAHOL0323	36.98	38.01	39.78	<b>41.54</b>	<b>40.81</b>	42.58	43.61	45.38
F_SAHOL0423	35.63	36.62	38.60	<b>40.57</b>	<b>39.59</b>	41.57	42.56	44.54
F_SASA0323	92.53	96.27	101.58	<b>106.90</b>	<b>105.32</b>	110.63	114.37	119.68
F_SASA0423	94.42	98.10	103.35	<b>108.60</b>	<b>107.03</b>	112.28	115.96	121.21
F_SISE0323	40.55	41.11	42.13	<b>43.15</b>	<b>42.69</b>	43.71	44.27	45.29
F_SISE0423	41.24	41.82	42.82	<b>43.82</b>	<b>43.40</b>	44.40	44.98	45.98
F_SKBNK0323	2.05	2.08	2.14	<b>2.20</b>	<b>2.17</b>	2.23	2.26	2.32
F_SKBNK0423	2.06	2.09	2.16	<b>2.22</b>	<b>2.19</b>	2.26	2.29	2.36
F_SOKM0323	27.86	28.33	29.12	<b>29.92</b>	<b>29.59</b>	30.38	30.85	31.64
F_SOKM0423	28.37	28.81	29.57	<b>30.33</b>	<b>30.01</b>	30.77	31.21	31.97
F_TAVHL0323	67.79	69.20	71.72	<b>74.25</b>	<b>73.13</b>	75.65	77.06	79.58
F_TAVHL0423	69.11	70.51	73.00	<b>75.50</b>	<b>74.40</b>	76.89	78.29	80.78
F_TCELL0323	29.52	30.03	31.05	<b>32.06</b>	<b>31.56</b>	32.58	33.09	34.11
F_TCELL0423	29.97	30.53	31.52	<b>32.51</b>	<b>32.08</b>	33.07	33.63	34.62
F_THYAO0323	112.70	115.25	119.84	<b>124.42</b>	<b>122.39</b>	126.98	129.53	134.12
F_THYAO0423	114.83	117.33	121.97	<b>126.62</b>	<b>124.47</b>	129.11	131.61	136.25
F_TKFEN0323	31.56	32.07	33.04	<b>34.02</b>	<b>33.55</b>	34.52	35.03	36.00
F_TKFEN0423	30.55	31.07	32.07	<b>33.08</b>	<b>32.59</b>	33.59	34.11	35.11
F_TOASO0323	172.90	176.56	182.68	<b>188.80</b>	<b>186.34</b>	192.46	196.12	202.24
F_TOASO0423	175.84	179.51	186.00	<b>192.50</b>	<b>189.67</b>	196.16	199.83	206.32
F_TSKB0323	3.86	3.92	4.04	<b>4.16</b>	<b>4.10</b>	4.22	4.28	4.40
F_TSKB0423	3.91	3.97	4.08	<b>4.19</b>	<b>4.14</b>	4.25	4.31	4.42
F_TTKOM0323	16.24	16.49	16.99	<b>17.48</b>	<b>17.24</b>	17.74	17.99	18.49
F_TTKOM0423	16.53	16.79	17.28	<b>17.78</b>	<b>17.54</b>	18.03	18.29	18.78
F_TUPRS0323	485.01	496.75	517.38	<b>538.00</b>	<b>529.12</b>	549.75	561.49	582.12
F_TUPRS0423	487.96	500.48	522.94	<b>545.40</b>	<b>535.46</b>	557.92	570.44	592.90
F_USDTRY0323	19.08	19.10	19.15	<b>19.19</b>	<b>19.17</b>	19.22	19.24	19.29
F_USDTRY0423	19.59	19.67	19.81	<b>19.95</b>	<b>19.88</b>	20.03	20.10	20.25
F_VAKBN0323	8.55	8.65	8.83	<b>9.01</b>	<b>8.93</b>	9.11	9.21	9.39
F_VAKBN0423	8.09	8.29	8.69	<b>9.08</b>	<b>8.89</b>	9.29	9.49	9.89
F_VESTL0323	44.31	45.40	47.59	<b>49.77</b>	<b>48.68</b>	50.87	51.96	54.15
F_VESTL0423	46.61	47.44	49.04	<b>50.63</b>	<b>49.87</b>	51.47	52.30	53.90
F_X10XB0423	6,628.83	6,646.67	6,682.33	<b>6,718.00</b>	<b>6,700.17</b>	6,735.83	6,753.67	6,789.33
F_X10XB0623	6,866.00	6,936.00	7,076.00	<b>7,216.00</b>	<b>7,146.00</b>	7,286.00	7,356.00	7,496.00
F_XAUTRYM0423	1,233.50	1,242.47	1,255.39	<b>1,268.31</b>	<b>1,264.36</b>	1,277.28	1,286.25	1,299.17
F_XAUTRYM0623	1,357.27	1,366.63	1,380.52	<b>1,394.40</b>	<b>1,389.88</b>	1,403.77	1,413.13	1,427.02
F_XAUUSD0423	1,956.13	1,962.97	1,969.18	<b>1,975.40</b>	<b>1,976.02</b>	1,982.23	1,989.07	1,995.28
F_XAUUSD0623	1,978.07	1,984.83	1,991.42	<b>1,998.00</b>	<b>1,998.18</b>	2,004.77	2,011.53	2,018.12
F_XLBNK0423	3,728.75	3,826.50	3,973.50	<b>4,120.50</b>	<b>4,071.25</b>	4,218.25	4,316.00	4,463.00
F_XLBNK0623	4,028.58	4,079.67	4,181.83	<b>4,284.00</b>	<b>4,232.92</b>	4,335.08	4,386.17	4,488.33
F_XSD250423	4,345.08	5,006.17	5,603.08	<b>6,200.00</b>	<b>6,264.17</b>	6,861.08	7,522.17	8,119.08
F_XU0300423	5,098.50	5,182.75	5,349.25	<b>5,515.75</b>	<b>5,433.50</b>	5,600.00	5,684.25	5,850.75
F_XU0300623	5,423.33	5,506.67	5,671.33	<b>5,836.00</b>	<b>5,754.67</b>	5,919.33	6,002.67	6,167.33
F_YKBNK0323	9.51	9.63	9.86	<b>10.09</b>	<b>9.98</b>	10.21	10.33	10.56
F_YKBNK0423	9.68	9.80	10.03	<b>10.26</b>	<b>10.15</b>	10.38	10.50	10.73



Sözleşme Kodu	Vade Ayı	Uzlaşma Fiyatı	Önceki Uzlaşma Fiyatı	Değişim	Değişim Puan	Gün İçi Yüksek	Gün İçi Düşük	İşlem Miktarı	İşlem Hacim	Açık Pozisyon	Açık Pozisyon Değişimi	Vadeye Kalan Gün Sayısı	Takasbank Başlangıç Teminatları
<b>ENDEKS KONTRATLARI</b>													
F_XU0300423	28.04.2023	5,502.50	5,321.25	3.41 %	181.25	5,517.75	5,267.00	252,989.00	13,581,366,740.00	282,610.00	5,038.00	30	8,705
F_XU0300623	26.06.2023	5,815.25	5,634.25	3.21 %	181.00	5,838.00	5,590.00	4,430.00	251,444,577.50	10,929.00	2,474.00	89	8,705
F_XU0300823	31.08.2023	6,098.50	5,950.75	2.48 %	147.75	6,165.00	5,840.00	105.00	6,310,800.00	311.00	59.00	155	8,705
F_XU0301223	29.12.2023	6,949.25	6,874.25	1.09 %	75.00	7,040.00	6,790.00	25.00	1,725,842.50	780.00	0.00	275	8,705
<b>DÖVİZ KONTRATLARI</b>													
F_CNHTRY0323	31.03.2023	2,7905	2,7905	0.00 %	0.00	2,7905	2,7905	3	83,715	1	-3	2	4,155
F_CNHTRY0423	28.04.2023	2,9336	2,9336	0.00 %	0.00	2,9336	2,9336	1	29,336	1	1	30	4,155
F_EURTRY0323	31.03.2023	20,8159	20,7421	0.36 %	0.07	20,8793	20,7104	1,170	24,323,633	2,386	35	2	3,020
F_EURTRY0423	28.04.2023	21,6877	21,4292	1.21 %	0.26	21,7500	21,4412	498	10,749,453	12,969	48	30	3,020
F_EURUSD0323	31.03.2023	1,0837	1,0831	0.06 %	0.00	1,0872	1,0818	1,744	36,083,342	20,778	-415	2	760
F_EURUSD0423	28.04.2023	1,0875	1,0882	-0.06 %	0.00	1,0913	1,0860	4,289	89,117,090	43,003	221	30	760
F_GBPUSD0323	31.03.2023	1,2347	1,2316	0.25 %	0.00	1,2369	1,2319	9	212,062	177	0	2	1,045
F_GBPUSD0423	28.04.2023	1,2341	1,2324	0.14 %	0.00	1,3556	1,2300	112	2,661,296	41	-17	30	1,045
F_RUBTRY0323	31.03.2023	0,0000	0,0000	0.00 %	0.00	0,0000	0,0000					2	5,605
F_RUBTRY0423	28.04.2023	0,0000	0,0000	0.00 %	0.00	0,0000	0,0000					30	5,605
F_USDTRY0323	31.03.2023	19,1937	19,1414	0.27 %	0.05	19,1978	19,1276	52,600	1,008,017,918	414,025	-26,096	2	2,685
F_USDTRY0423	28.04.2023	19,9532	19,7215	1.17 %	0.23	19,9580	19,7399	102,799	2,037,691,299	1,163,514	30,415	30	2,685
F_P_USDTRY0323	31.03.2023	0,0000	0,0000	0.00 %	0.00	0,0000	0,0000					2	2,685
F_P_USDTRY0423	28.04.2023	0,0000	0,0000	0.00 %	0.00	0,0000	0,0000					30	2,685
<b>KIYMETLİ MADEN KONTRATLARI</b>													
F_XAUTRYM0423	28.04.2023	1,270.720	1,258.180	1.00 %	12.54	1,273.330	1,251.440	168,067	211,738,653	1,097,467	-32,434	30	180
F_XAUTRYM0623	26.06.2023	1,397.490	1,382.570	1.08 %	14.92	1,399.250	1,376.000	75,390	104,549,001	253,939	48,383	89	180
F_XAUUSD0423	28.04.2023	1,977.950	1,981.300	-0.17 %	-3.35	1,982.850	1,969.800	16,834	634,454,349	84,712	-1,762	30	2,755
F_XAUUSD0623	26.06.2023	2,000.700	2,002.700	-0.10 %	-2.00	2,004.950	1,991.600	1,703	64,944,127	8,757	689	89	2,755
<b>PAY VADELİ</b>													
F_AEFES0323	31.03.2023	64.890	62.740	3.43 %	2.15	65.070	61.240	5,667	35,751,964	4,731	-917	2	1,065
F_AEFES0423	28.04.2023	65.990	63.780	3.47 %	2.21	66.050	62.190	3,784	24,245,907	5,476	1,797	30	1,065
F_AKBNK0323	31.03.2023	16.880	15.970	5.70 %	0.91	16.930	15.860	410,146	670,199,452	355,230	-59,816	2	355
F_AKBNK0423	28.04.2023	17.080	16.260	5.04 %	0.82	17.100	16.070	182,025	300,607,104	396,497	57,315	30	355
F_AKSEN0323	31.03.2023	30.200	30.180	0.07 %	0.02	30.380	29.220	10,085	29,943,544	14,345	-1,208	2	585
F_AKSEN0423	28.04.2023	30.550	30.540	0.03 %	0.01	30.700	29.670	5,138	15,497,771	5,863	1,179	30	585
F_ALARK0323	31.03.2023	67.540	66.470	1.61 %	1.07	67.750	64.790	6,993	46,127,123	9,062	-1,401	2	1,320
F_ALARK0423	28.04.2023	68.660	67.710	1.40 %	0.95	68.780	66.000	4,306	28,913,296	12,764	995	30	1,320
F_ARCLK0323	31.03.2023	119.030	117.700	1.13 %	1.33	119.810	114.010	13,781	161,046,528	9,411	-899	2	2,295
F_ARCLK0423	28.04.2023	121.140	119.580	1.30 %	1.56	121.690	115.980	3,745	44,517,542	2,930	716	30	2,295
F_ASELS0323	31.03.2023	54.260	53.430	1.55 %	0.83	54.370	52.360	99,449	528,648,071	59,013	-9,307	2	1,015
F_ASELS0423	28.04.2023	55.170	54.260	1.68 %	0.91	55.300	53.000	50,725	273,863,687	71,294	15,087	30	1,015
F_BIMAS0323	31.03.2023	147.510	143.520	2.78 %	3.99	147.760	142.020	15,738	227,830,203	19,576	-563	2	2,085
F_BIMAS0423	28.04.2023	150.020	145.820	2.88 %	4.20	150.320	144.500	12,366	181,840,168	25,343	4,053	30	2,085
F_DOHOL0323	31.03.2023	9.030	8.750	3.20 %	0.28	9.060	8.610	301,490	263,301,989	151,562	-67,232	2	175
F_DOHOL0423	28.04.2023	9.150	8.920	2.58 %	0.23	9.180	8.740	181,447	160,639,254	252,048	63,660	30	175
F_ECILC0323	31.03.2023	28.010	27.500	1.85 %	0.51	29.310	26.050	6,258	17,177,690	5,159	-1,863	2	590
F_ECILC0423	28.04.2023	28.250	27.690	2.02 %	0.56	28.470	27.020	2,363	6,512,625	6,076	294	30	590
F_EKGYO0323	31.03.2023	6.490	6.400	1.41 %	0.09	6.500	6.200	679,208	428,552,222	359,051	-92,130	2	150
F_EKGYO0423	28.04.2023	6.360	6.260	1.60 %	0.10	6.370	6.050	192,297	118,679,116	176,319	68,635	30	150
F_ENJSA0323	31.03.2023	27.910	28.250	-1.20 %	-0.34	28.290	27.230	22,694	62,787,299	31,003	-2,178	2	565
F_ENJSA0423	28.04.2023	26.110	26.460	-1.32 %	-0.35	26.550	25.400	10,864	28,006,621	22,984	3,215	30	565
F_EREGL0323	31.03.2023	36.390	35.770	1.73 %	0.62	36.830	35.580	216,562	785,221,888	103,685	-21,101	2	715
F_EREGL0423	28.04.2023	36.930	36.170	2.10 %	0.76	37.430	36.090	118,705	437,041,173	153,528	27,464	30	715
F_FROTO0323	31.03.2023	606.080	592.650	2.27 %	13.43	607.910	576.800	4,072	240,182,783	3,081	-439	2	11,455
F_FROTO0423	28.04.2023	616.610	602.910	2.27 %	13.70	618.250	586.860	1,523	91,355,538	1,195	308	30	11,455
F_GARAN0323	31.03.2023	27.640	26.180	5.58 %	1.46	28.790	26.060	137,360	369,904,667	69,498	-7,741	2	505
F_GARAN0423	28.04.2023	26.670	25.350	5.21 %	1.32	27.790	25.000	41,019	105,193,475	45,625	13,334	30	505
F_GUBRF0323	31.03.2023	209.600	201.370	4.09 %	8.23	210.000	198.610	56,902	1,151,193,528	41,659	-15,819	2	4,275
F_GUBRF0423	28.04.2023	213.620	205.010	4.20 %	8.61	214.000	202.500	55,198	1,140,965,951	57,755	23,399	30	4,275
F_HALKB0323	31.03.2023	10.800	10.560	2.27 %	0.24	10.820	10.390	102,016	107,730,520	52,557	-15,669	2	220
F_HALKB0423	28.04.2023	10.730	10.710	0.19 %	0.02	10.770	9.980	46,056	47,702,317	29,322	15,267	30	220
F_HEKTS0323	31.03.2023	29.060	27.840	4.38 %	1.22	29.250	27.480	54,027	151,948,410	39,831	-2,761	2	645
F_HEKTS0423	28.04.2023	29.460	27.990	5.25 %	1.47	29.660	27.800	23,309	66,475,133	31,101	6,157	30	645
F_ISCTR0323	31.03.2023	13.560	12.970	4.55 %	0.59	13.600	12.870	701,612	923,621,819	371,936	-15,809	2	270
F_ISCTR0423	28.04.2023	12.910	12.300	4.96 %	0.61	12.930	12.200	215,836	268,610,266	517,060	87,818	30	270
F_ISGYO0323	31.03.2023	9.520	9.470	0.53 %	0.05	9.580	9.220	36,521	34,240,831	76,306	-3,875	2	195
F_ISGYO0423	28.04.2023	9.620	9.590	0.31 %	0.03	9.690	9.340	13,906	13,168,713	78,068	3,518	30	195
F_KARSN0323	31.03.2023	8.410	8.290	1.45 %	0.12	8.450	8.020	27,900	22,859,766	37,216	1,408	2	165
F_KARSN0423	28.04.2023	8.540	8.420	1.43 %	0.12	8.590	8.150	7,791	6,514,213	11,217	2,996	30	165
F_KCHOL0323	31.03.2023	77.770	74.820	3.94 %	2.95	77.940	73.690	76,443	574,269,370	42,554	-15,172	2	1,615
F_KCHOL0423	28.04.2023	79.160	76.090	4.03 %	3.07	79.270	75.010	56,570	433,248,566	137,392	26,870	30	1,615

Sözleşme Kodu	Vade Ayı	Uzlaşma Fiyatı	Önceki Uzlaşma Fiyatı	Değişim	Değişim Puan	Gün İçi Yüksek	Gün İçi Düşük	İşlem Miktarı	İşlem Hacim	Açık Pozisyon	Açık Pozisyon Değişimi	Vadeye Kalan Gün Sayısı	Takasbank Başlangıç Teminatları
<b>PAY VADELİ</b>													
F_KOZAA0323	31.03.2023	37.120	37.820	-1.85 %	-0.70	38.090	35.890	47,621	174,575,045	32,634	-9,095	2	745
F_KOZAA0423	28.04.2023	37.840	38.460	-1.61 %	-0.62	38.450	36.520	30,312	112,982,478	34,146	14,084	30	745
F_KOZAL0323N1	31.03.2023	20.850	20.450	1.96 %	0.40	22.490	19.770	10,788	460,288,374	6,373	-2,066	2	385
F_KOZAL0423N1	28.04.2023	20.480	20.410	0.34 %	0.07	20.800	19.360	4,112	171,688,461	4,211	1,211	30	385
F_KRDMD0323	31.03.2023	19.300	18.900	2.12 %	0.40	19.330	18.480	243,743	461,014,279	113,100	-30,489	2	375
F_KRDMD0423	28.04.2023	19.600	19.220	1.98 %	0.38	19.640	18.790	68,379	131,060,939	97,008	8,109	30	375
F_MGROS0323	31.03.2023	167.350	165.850	0.90 %	1.50	169.730	160.800	3,699	61,011,647	2,535	-205	2	2,900
F_MGROS0423	28.04.2023	169.520	168.630	0.53 %	0.89	171.000	163.200	1,199	20,051,131	1,132	266	30	2,900
F_ODAS0323	31.03.2023	6.400	6.370	0.47 %	0.03	6.430	6.170	160,024	100,286,093	144,731	-28,529	2	145
F_ODAS0423	28.04.2023	6.520	6.460	0.93 %	0.06	6.540	6.270	53,793	34,303,965	94,305	12,380	30	145
F_OYAKC0323	31.03.2023	35.690	35.440	0.71 %	0.25	36.140	34.540	32,787	115,994,283	13,495	-2,116	2	770
F_OYAKC0423	28.04.2023	36.140	36.130	0.03 %	0.01	36.670	35.330	10,423	37,383,432	5,596	942	30	770
F_PETKM0323	31.03.2023	14.390	13.960	3.08 %	0.43	14.420	13.790	255,202	359,311,718	127,768	-7,683	2	290
F_PETKM0423	28.04.2023	14.600	14.170	3.03 %	0.43	14.630	13.990	86,197	123,090,720	108,400	30,956	30	290
F_PGSUS0323	31.03.2023	466.210	456.120	2.21 %	10.09	466.990	443.490	6,139	276,702,356	3,879	-995	2	9,530
F_PGSUS0423	28.04.2023	474.630	462.010	2.73 %	12.62	475.380	450.000	2,915	133,462,422	2,355	1,167	30	9,530
F_SAHOL0323	31.03.2023	41.580	39.390	5.56 %	2.19	41.850	39.050	73,787	294,828,028	95,398	-12,886	2	720
F_SAHOL0423	28.04.2023	40.550	38.360	5.71 %	2.19	40.590	37.620	39,337	153,163,075	123,332	13,932	30	720
F_SASA0323	31.03.2023	107.080	99.940	7.14 %	7.14	109.050	100.000	33,271	341,941,151	17,872	-6,737	2	2,105
F_SASA0423	28.04.2023	108.730	101.750	6.86 %	6.98	110.710	101.780	24,287	253,853,647	23,115	8,936	30	2,105
F_SISE0323	31.03.2023	43.110	42.190	2.18 %	0.92	43.250	41.670	117,314	497,119,530	68,901	-11,406	2	840
F_SISE0423	28.04.2023	43.840	42.950	2.07 %	0.89	43.980	42.400	53,492	230,513,483	91,635	12,661	30	840
F_SKBK0323	31.03.2023	2.200	2.150	2.33 %	0.05	2.200	2.110	95,336	20,468,158	67,984	-14,927	2	50
F_SKBK0423	28.04.2023	2.220	2.180	1.83 %	0.04	2.230	2.130	38,730	8,419,821	57,612	11,790	30	50
F_SOKM0323	31.03.2023	29.980	29.370	2.08 %	0.61	30.050	28.790	10,863	31,892,522	23,217	-1,089	2	505
F_SOKM0423	28.04.2023	30.410	29.890	1.74 %	0.52	30.450	29.250	4,959	14,729,263	14,689	975	30	505
F_TAVHL0323	31.03.2023	74.190	72.880	1.80 %	1.31	74.530	70.600	15,652	112,465,744	11,154	-2,838	2	1,370
F_TAVHL0423	28.04.2023	75.340	74.090	1.69 %	1.25	75.790	71.900	5,749	42,084,891	21,055	1,918	30	1,370
F_TCELL0323	31.03.2023	32.010	31.040	3.13 %	0.97	32.080	30.550	69,362	215,479,162	41,634	-8,164	2	575
F_TCELL0423	28.04.2023	32.470	31.560	2.88 %	0.91	32.640	31.090	41,761	131,922,460	56,963	21,540	30	575
F_THYAO0323	31.03.2023	124.610	119.780	4.03 %	4.83	124.950	117.810	82,944	997,992,377	52,780	-6,270	2	2,490
F_THYAO0423	28.04.2023	126.610	122.010	3.77 %	4.60	126.960	119.820	41,309	504,759,995	48,504	7,592	30	2,490
F_TKFEN0323	31.03.2023	34.000	33.280	2.16 %	0.72	34.050	32.570	21,170	70,490,103	18,912	-1,143	2	715
F_TKFEN0423	28.04.2023	32.980	32.460	1.60 %	0.52	33.100	31.580	6,560	21,208,016	12,968	1,553	30	715
F_TOASO0323	31.03.2023	189.500	186.780	1.46 %	2.72	190.000	180.220	18,482	340,965,787	8,378	-2,455	2	3,505
F_TOASO0423	28.04.2023	192.430	189.920	1.32 %	2.51	193.330	183.170	8,894	166,793,495	11,448	2,244	30	3,505
F_TSKB0323	31.03.2023	4.140	4.120	0.49 %	0.02	4.160	3.980	208,152	84,290,921	69,946	-25,133	2	90
F_TSKB0423	28.04.2023	4.190	4.180	0.24 %	0.01	4.200	4.030	48,008	19,644,847	39,875	14,980	30	90
F_TTKOM0323	31.03.2023	17.460	17.180	1.63 %	0.28	17.500	16.750	91,103	155,480,878	60,090	-10,208	2	325
F_TTKOM0423	28.04.2023	17.760	17.480	1.60 %	0.28	17.790	17.040	30,603	53,117,907	35,155	6,913	30	325
F_TUPRS0323	31.03.2023	537.200	513.920	4.53 %	23.28	540.870	508.500	12,204	638,264,895	7,598	-270	2	10,905
F_TUPRS0423	28.04.2023	544.530	522.160	4.28 %	22.37	547.980	513.000	4,470	237,031,685	5,491	668	30	10,905
F_VAKBN0323	31.03.2023	9.020	8.900	1.35 %	0.12	9.030	8.750	77,664	69,272,906	48,407	-7,773	2	185
F_VAKBN0423	28.04.2023	9.090	9.020	0.78 %	0.07	9.100	8.500	45,159	40,285,456	23,387	12,037	30	185
F_VESTL0323	31.03.2023	49.690	49.240	0.91 %	0.45	49.780	46.500	20,523	98,176,590	17,003	-3,192	2	1,025
F_VESTL0423	28.04.2023	50.530	50.060	0.94 %	0.47	50.710	48.280	13,641	67,106,246	12,761	6,142	30	1,025
F_YKBNK0323	31.03.2023	10.080	9.810	2.75 %	0.27	10.100	9.750	547,346	541,776,308	363,089	-40,024	2	205
F_YKBNK0423	28.04.2023	10.260	10.000	2.60 %	0.26	10.270	9.920	244,706	245,822,122	432,852	91,605	30	205

\*Takasbank pozisyon limitlerine ulaşmak için [tıklayınız.](#)

**Gedik Yatırım Menkul Değerler A.Ş. - Yatırım Danışmanlığı Birimi**

**Ünvan :** Gedik Yatırım Menkul Değerler A.Ş.

**Adres :** Altayçeşme Mah. Çamlı Sok. Ofis Park Maltepe No:21/4 Kat:10-11-12 Maltepe/İstanbul

**Tel :** (0216) 453 0053

**E-Posta :** vadeli@gedik.com

**\*Gedik Yatırım VİOP Bülteni, Genel Yatırım Tavsiyesi Kapsamında Yatırım Danışmanlığı Birimi Tarafından Hazırlanmaktadır.**

**YASAL UYARI**

Burada yer alan bilgiler Gedik Yatırım tarafından bilgilendirme amacıyla hazırlanmıştır. Yatırım sinyal, bilgi, yorum ve tavsiyeleri yatırım danışmanlığı kapsamında değildir. Yatırım danışmanlığı hizmeti; aracı kurumlar, portföy yönetim şirketleri, mevduat kabul etmeyen bankalar ile müşteri arasında imzalanacak yatırım danışmanlığı sözleşmesi çerçevesinde sunulmaktadır. Burada yer alan sinyal, yorum ve tavsiyeler, herhangi bir yatırım aracının alım satım önerisi ya da getiri vaadi olarak yorumlanmamalıdır. Bu görüşler mali durumunuz ile risk ve getiri tercihlerinize uygun olmayabilir ve sadece burada yer alan bilgilere ve sinyallere dayanarak yatırım kararı verilmesi beklentilerinize uygun sonuçlar doğurmayabilir. Burada yer alan sinyaller, fiyatlar, veriler ve bilgilerin tam ve doğru olduğu garanti edilemez; içerik, haber verilmeksizin değiştirilebilir. Tüm sinyal ve veriler, Gedik Yatırım tarafından güvenilir olduğuna inanılan kaynaklardan alınmıştır. Bu sinyal ve kaynakların kullanılması nedeni ile ortaya çıkabilecek hatalardan ve zararlardan Gedik Yatırım sorumlu değildir.

**Genel Müdürlük**

Altayçeşme Mah. Çamlı Sok. Ofis Park Maltepe No:21/4 Kat:10-11-12 Maltepe/  
İstanbul/Türkiye Tel: (0216) 453 00 00 (pbx) Faks: (0216) 377 11 36

**Alanya**

Şekerhane Mah. 1100 Sok. No: 9 / 206 Alanya / ANTALYA Tel: (0242) 519 23 17 (pbx)  
Faks: (0242) 513 93 81

**Adana-Seyhan**

Çınarlı Mah. Ziyapaşa Bulvarı No: 78 Güneş Ziyapaşa İş Merkezi Kat :5 No :504  
Seyhan/ADANA Tel: (0322) 355 03 50 (pbx) Faks: (0322) 290 35 18

**Ankara - Çankaya**

Simon Bolivar Cad. No: 8/6 Çankaya/ANKARA Tel: (0312) 438 27 00 (pbx) Faks: (0312)  
438 27 47

**Ankara - Kızılay**

Mustafa Kemal Mah. 2157 Sk. Dış Kapı No : 2 İç Kapı No : 11 Çankaya/ ANKARA Tel: (0312)  
232 09 49 (pbx) Faks: (0312) 232 09 49

**Antalya**

Tahıl Pazarı Mah.404 Sok. Hafız Ahmet Bedestenli No: 5/29-30 ANTALYA Tel: (0242) 248  
35 20 (pbx) Faks: (0242) 244 29 10

**Aydın**

Hasanefendi-Ramazan Paşa Mah. İstiklal Cad. Dış Kapı No : 23 İç Kapı No : 1 Efeler/AYDIN  
Tel: (0256) 999 17 87 (pbx) Faks:

**Aydın - Kuşadası**

Türkmen mah. Atatürk Bulvarı Belvü Sitesi C Blok Kat 2 Daire 3 Kuşadası /AYDIN Tel:  
(0256) 618 44 77 (pbx) Faks: (0256) 618 44 91

**Aydın - Nazilli**

Altıntaş Mah. İstasyon Bulvarı No:19 Kat:4 Daire:12 Nazilli / AYDIN Tel: (0256) 314 15 98 (pbx)  
Faks: (0256) 315 88 52

**Bağdat Caddesi Private**

Caddebostan Mah. Kantarcı Rıza Sk. Dış Kapı No:1 K:4 İç Kapı No:8 Kadıköy / İSTANBUL  
Tel: (0216) 453 01 93 (pbx) Faks: (0216) 411 23 54

**Balıkesir**

Eski Kuyumcular Mah. Anafartalar Cad. Acarlar İş Merkezi Dış Kapı No : 23 İç Kapı No : 1  
Karesi - BALIKESİR Tel: (0266) 999 12 40 (pbx) Faks:

**Bandırma**

Dere Mah. Ordu Cad. Kapı No:3 İç Kapı No:2 Bandırma/ BALIKESİR Tel: (0226) 999 10 75  
(pbx) Faks:

**Bodrum**

Çırkan Mah. Atatürk Bul. No: 16 C - İç Kapı Muğla/ BODRUM Tel: (0252) 316 32 70 (pbx)  
Faks: (0252) 316 92 70

**Bursa**

Fethiye Mah. Sanayi Cad., Corner Plus İş Merkezi No:263 Kat:2 D:22/26 Nilüfer/BURSA  
Tel: (0224) 220 51 50 (pbx) Faks: (0224) 220 50 99

**Bursa - Nilüfer**

Oduluk Mah. Liman Cad. No:7 Nilüfer / BURSA Tel: (0224) 275 35 50 (pbx) Faks: (0224) 451  
79 66

**Çanakkale**

Kemalpaşa Mah. Şair Ece Ayhan Meydanı Dış Kapı No: 22 Kat: 2 İç Kapı No:2 Merkez /  
ÇANAKKALE Tel: (0286) 999 17 02 (pbx) Faks:

**Çorlu**

Zafer Mah. Cumhuriyet Bulvarı Dış Kapı No:9T1 İç Kapı No:114 Çorlu TEKİRDAĞ Tel: (0282)  
888 96 20 (pbx) Faks:

**Çorum - Merkez**

Yavruturna Mah. 1. Maliye Sok. No: 1 Kat: 4 D: 22 Çorum Tel: (0364) 211 11 45 (pbx)  
Faks: (0364) 201 05 63

**Denizli - Merkez**

Saraylar Mah. İkinci Ticari Yol Sok. No: 32 Kat: 4 DENİZLİ Tel: (0258) 263 80 15 (pbx) Faks:  
(0258) 241 91 01

**Edirne - Merkez**

Sabuni Mah. Banka Aralığı Sok. Kardeşler İş Merkezi No:10/19 Merkez/EDİRNE Tel:  
(0284) 212 25 30 (pbx) Faks: (0284) 213 37 78

**Elazığ - Merkez**

Yeni Mah. Gazi Cd. No: 28/3 ELAZIĞ Tel: (0424) 233 28 01 (pbx) Faks: (0424) 233 27 35

**Eskişehir - Merkez**

Akarbaşı Mah. Atatürk Bulvarı No : 77 A Odunpazarı / ESKİŞEHİR Tel: (0222) 230 09 08  
(pbx) Faks: (0222) 220 37 02

**Etiler Private**

Etiler Mah. Yıldız Çiçeği Sok. No:11 Beşiktaş/İstanbul Tel: (0212) 999 50 11 (pbx) Faks:

**Gaziantep**

İncili Pınar Mah. Nail Bilen Cad. Uğur Plaza Sitesi Uğur Plaza Blok No: 5 İç Kapı No: 35  
Şehitkamil / Gaziantep Tel: (0342) 909 01 54 (pbx) Faks:

**İstanbul - Ataşehir**

Barbaros Mah. İhlamur Bulvarı Sarkaç Sok. Ağaoglu My Prestige No:1 D: 12-13 Ataşehir/  
İSTANBUL Tel: (0216) 560 37 00 (pbx) Faks: (0216) 688 67 86

**İstanbul - Bakırköy**

Cevizlik Mah. Muhasebeci Sok. Neşe Han No: 1 Kat:3 Bakırköy/İSTANBUL Tel: (0212) 660  
85 25 (pbx) Faks: (0212) 570 03 03

**İstanbul - Kapalıçarşı**

Kürkçüler Sk. No: 25 Eminönü/Kapalıçarşı/İSTANBUL Tel: (0212) 513 40 01 (pbx) Faks:  
(0212) 527 16 86

**İstanbul - Maltepe**

Bağlarbaşı Mah. Bağdat Caddesi. Gedik İş Merkezi A Blok No: 414 Kat: 2 Daire: 22  
İSTANBUL Tel: (0216) 399 00 42 (pbx) Faks: (0216) 399 18 17

**İstanbul - Tophane**

Necatibey Cad. Alipaşa Degirmen Sok. No: 24 34425 Tophane/Karaköy/ İSTANBUL Tel:  
(0212) 251 60 06 (pbx) Faks: (0212) 293 49 03

**İstanbul - Ümraniye**

İnkılap Mah. Küçüksu Cad. Çeşminaz Sok. NO:2/7 Kat:3 Ümraniye Tel: (0216) 461 33 90  
(pbx) Faks: (0216) 328 10 32

**İzmir - Alsancak**

Cumhuriyet Bulvarı Arpacıoğlu Apt. No:139 Kat:3 Alsancak İZMİR Tel: (0232) 465 10 20 (pbx)  
Faks: (0232) 464 66 22

**Karabük - Merkez**

Bayır Mah. Menderes Cad. Çebioğlu Twin Towers B Blok Dış Kapı No :2 İç Kapı No : 107  
Merkez / Karabük Tel: (0370) 502 15 90 (pbx) Faks: (0370) 502 15 93

**Kayseri**

Hunat Mah. Postalar Geçidi Sok. No:1 / 206 Tel: (0352) 221 36 29 (pbx) Faks: (0352) 221 48  
27

**Kocaeli - Gebze**

Hacı Halil Mah. Hükümet Cad. No: 95 Gebze/KOCAELİ Tel: (0262) 642 34 00 (pbx) Faks:  
(0262) 641 82 01

**Kocaeli - İzmit Şubesi**

Körfez Mahallesi Ankara Karayolu Cad. Dış Kapı No : 123/ 2 İç Kapı No : 9 İzmit / Kocaeli Tel:  
(0262) 999 18 14 (pbx) Faks: (0216) 377 11 36

**Konya - Selçuklu**

Beyazıt Mahallesi, Hüsnü Aşk Sok. Bezirci İş Merkezi Kat:4 D:403 Selçuklu / KONYA Tel:  
(0332) 238 59 60 (pbx) Faks: (0332) 238 59 75

**Malatya - Battalgazi**

Büyük Hüseyin Bey Mah. Atatürk Cad. Anadolu İş Merkezi K: 3 No: 23 D: 9-10-11 Battalgazi /  
MALATYA Tel: (0422) 325 62 67 (pbx) Faks: (0422) 322 23 72

**Manisa - Merkez**

Anafartalar Mah. Mustafa Kemal Paşa Cad. Kamil Menteş Apt. No: 34/1 MANISA Tel:  
(0236) 239 42 98 (pbx) Faks: (0236) 239 43 02

**Mersin - Akdeniz**

Mahmudiye Mah. Atatürk Cad. Adil Kanun İş Hanı Kat: 2 Akdeniz / MERSİN Tel: (0324) 238 18  
18 (pbx) Faks: (0324) 231 22 52

**Muğla - Fethiye**

Babataşı Mah. 774. Sok. No.2 Fethiye / Muğla Tel: (0252) 612 07 60 (pbx) Faks: (0252)  
612 36 46

**Sakarya - Adapazarı**

Tiğçılar Mah. Yenicami Sok. Dış Kapı No:5 İç Kapı No: 201 Adapazarı- Sakarya Tel: (0264)  
279 83 89 (pbx) Faks: (0264) 281 03 88

**Samsun - İlkadım**

Kale Mah. Kaptanağa Sok. No: 18/41 Mecit Turan İş Merkezi İlkadım- Samsun Tel: (0362)  
431 63 43 (pbx) Faks: (0362) 431 33 89

**Trabzon - Ortahisar**

Kemer kaya Mah. K.Maraş Cad. Ticaret Mektep Sk. Ustaömeroğlu İş Merkezi No: 9/9  
Ortahisar/TRABZON Tel: (0462) 326 09 97 (pbx) Faks: (0462) 326 38 67

**Uşak - Merkez**

İsmetpaşa Cad. No: 63 K: 2 Mavi Plaza UŞAK Tel: (0276) 227 27 44 (pbx) Faks: (0276)  
227 27 37

**Zonguldak - Ereğli**

Müftü Mahallesi Süheyla Erel Sokak. No:2/1 Ay City İş Merkezi 7. Kat Ofis No:85 Karadeniz  
Ereğli / ZONGULDAK Tel: (0372) 329 10 00 (pbx) Faks: (0372) 316 66 30