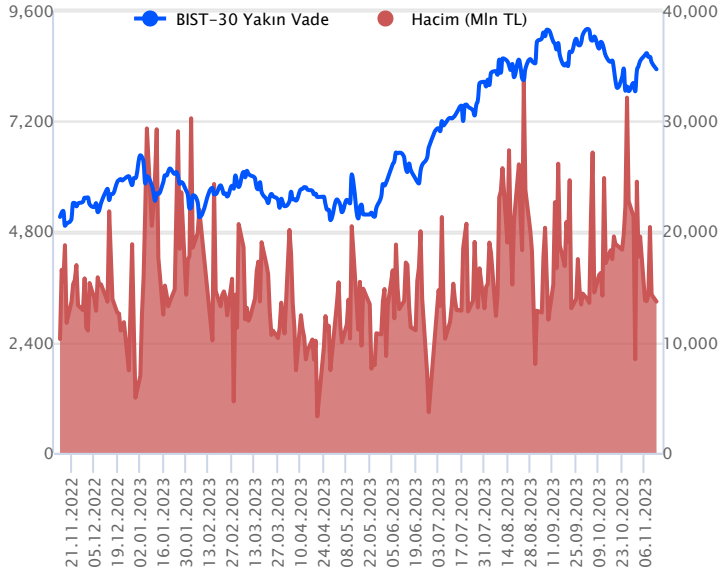


Sözleşme Kodu	Vade Ayı	Uzlaşma Fiyatı	Önceki Uzlaşma Fiyatı	Değişim	Değişim Puan	Gün İçi Yüksek	Gün İçi Düşük	İşlem Miktarı	İşlem Hacim	Açık Pozisyon	Açık Pozisyon Değişimi	Vadeye Kalan Gün Sayısı	Takasbank Başlangıç Teminatı %
<b>ENDEKS KONTRATLARI</b>													
F_XU0300224	29.02.2024	8,827.00	9,029.50	-2.24 %	-202.50	9,022.25	8,818.00	2,185.00	195,209,507.50	2,263.00	690.00	108	16
F_XU0301223	29.12.2023	8,309.50	8,485.75	-2.08 %	-176.25	8,501.00	8,296.00	162,455.00	13,675,965,342.50	276,408.00	297.00	46	16

## BIST 30 Yakın Vadeli Kontratı



Aralık vadeli endeks sözleşmesi dün 8.296,00 TL ile 8.501,00 seviyeleri arasında dalgalanarak günü yüzde 2,08'lik düşüyle 8.309,50 uzlaşma fiyatından tamamladı. Akşam seansı kapanışı ise uzlaşma fiyatının üzerinde 8.324,00 seviyesinden gerçekleşti. Haftaya yataya yakın hafif düşüş eğiliminde başlayan sözleşmede günün ilk yarısında kararsız seyirler etkili olurken, günün ikinci yarısında satıcılar seyirler ivme kazandı. Böylece geçen hafta ortalarından itibaren başlayan düşüş eğilimi yeni haftaya taşınmış oldu. Bu sabaha baktığımızda ABD vadeli lerinde yataya yakın karışık seyirler hâkim. Avrupa endeksleri yatay açılışlara işaret ediyor. Asya piyasalarında ise ağırlıklı pozitif seyirler takip ediliyor. Bu görünüm altında sözleşmenin güne zayıf bir başlangıç yapabileceğini değerlendiriyoruz.

Dün yaşanan satıcılar seyirlerin ardından sözleşmede bugün 8.290 seviyesini destek bölgesi olarak izleyeceğiz. Bu seviye altında kalıcılık sağlanması durumunda 8.200 - 8.130 ve 8.070 seviyeleri sıralı destek noktaları olarak takip edilebilir. Son dönemde yaşanan düşüş eğilimlerinin yerini tepki yükselişlerine bırakması durumunda ise 8.430 - 8.500 ve 8.600 seviyeleri sıralı direnç noktaları olarak takip edilebilir.

## Endeks - 30 Yakın Vade Aracı Kurum Dağılımı Günlük Değişim

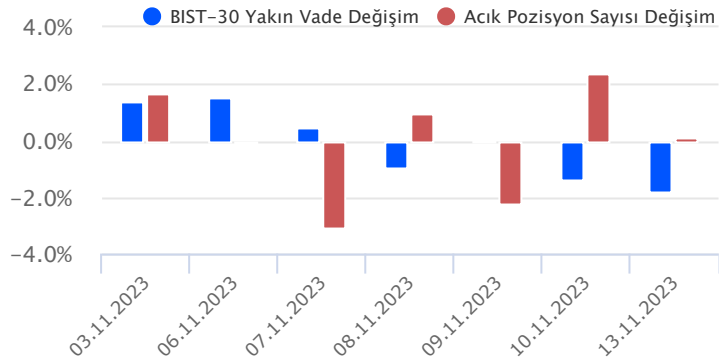
Long			Short		
Kurum	Net Lot	Pay (%)	Kurum	Net Lot	Pay (%)
Bank of America	5.089	33	Yapı Kredi Yatırım	6.940	45
İş Yatırım	2.182	14	Ak Yatırım	1.651	11
QNB Finans Yatırım	1.877	12	Deniz Yatırım	1.187	8
Halk Yatırım	1.111	7	Strateji Menkul	1.002	6
Ziraat Yatırım	976	6	Meksa Yatırım	904	6
Diğer	4.350	28	Diğer	3.899	25

İlk 5 Kurum Satım Ağırlıklı

## Endeks - 30 Yakın Vade Aracı Kurum Dağılımı Tüm Vade

Long			Short		
Kurum	Net Lot	Pay (%)	Kurum	Net Lot	Pay (%)
Teb Yatırım	62.108	43	İş Yatırım	53.104	37
Yapı Kredi Yatırım	28.885	20	Bank of America	30.008	21
Vakıf Yatırım	11.607	8	HSBC Yatırım	27.609	19
Ziraat Yatırım	11.295	8	Garanti BBVA	13.039	9
Deniz Yatırım	9.089	6	QNB Finans Yatırım	5.859	4
Diğer	22.514	16	Diğer	15.781	11

İlk 5 Kurum Satım Ağırlıklı

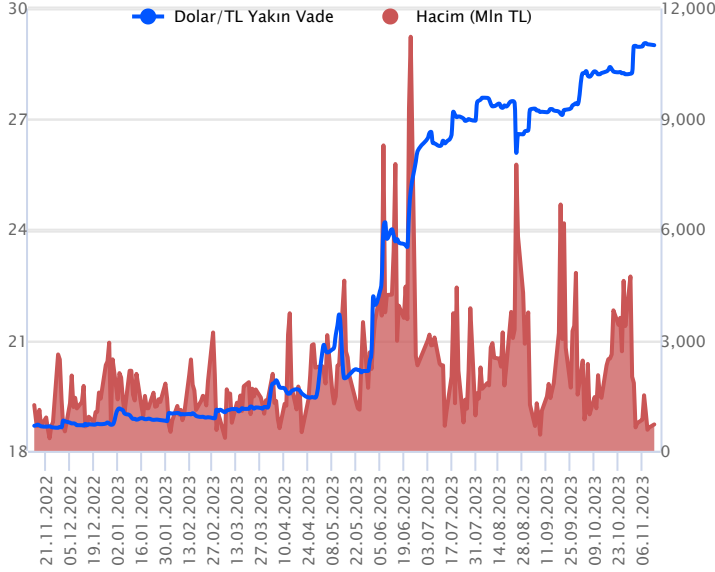


## Fiyat (%) Açık Pozisyon (%) Yorum

Artış	Artış	Yükselişin devamlılığı için sinyal olarak kabul edilebilir.
Artış	Azalış	Yükselişin desteklenmediğini gösterir.
Azalış	Artış	Düşüşlerin devamlılığı için sinyal olarak kabul edilebilir.
Azalış	Azalış	Düşüşlerin desteklenmediğini gösterir.

Sözleşme Kodu	Vade Ayı	Uzlaşma Fiyatı	Önceki Uzlaşma Fiyatı	Değişim	Değişim Puan	Gün İçi Yüksek	Gün İçi Düşük	İşlem Miktarı	İşlem Hacim	Açık Pozisyon	Açık Pozisyon Değişimi	Vadeye Kalan Gün Sayısı	Takasbank Başlangıç Teminatı %
<b>DÖVİZ KONTRATLARI</b>													
F_EURTRY1123	30.11.2023	31.0153	31.0418	-0.09 %	-0.03	31.0731	30.9720	317	9,833,704	12,009	-86	17	15
F_EURTRY1223	29.12.2023	31.8946	31.9184	-0.07 %	-0.02	31.9596	31.8700	63	2,009,825	16,080	36	46	15
F_EURUSD1123	30.11.2023	1.0687	1.0682	0.05 %	0.00	1.0712	1.0679	949	28,923,890	37,399	-26	17	4
F_EURUSD1223	29.12.2023	1.0701	1.0696	0.05 %	0.00	1.0723	1.0692	138	4,210,138	10,579	37	46	4
F_USDTRY1123	30.11.2023	29.0038	29.0236	-0.07 %	-0.02	29.0498	28.9757	24,731	717,191,058	921,797	-19,156	17	14
F_USDTRY1223	29.12.2023	29.7761	29.8065	-0.10 %	-0.03	29.8015	29.7400	15,792	470,420,752	937,880	12,411	46	14

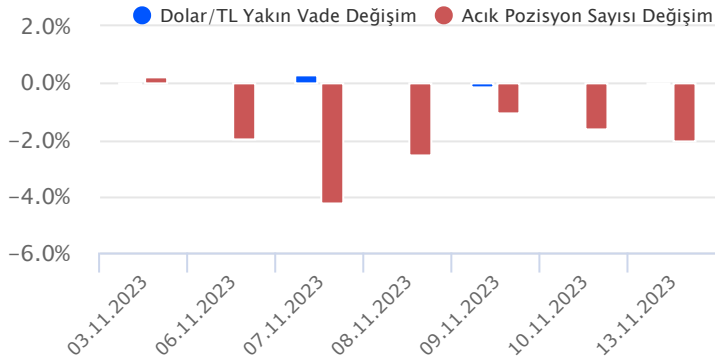
## Dolar/TL Yakın Vadeli Kontratı



Kasım vadeli Dolar/TL sözleşmesi dün 28,9757 ile 29,0498 seviyeleri arasında dalgalanarak günü yüzde 0,07'lik düşüşle 29,0038 uzlaşma fiyatından tamamladı. Yurt içerisinde cari işlemler dengesi eylülde 1,88 milyar dolar fazla verdi. Böylelikle 12 aylık toplam cari açık 56,6 milyar dolardan 51,7 milyar dolara geriledi. Diğer taraftan perakende satış hacmi sabit fiyatlarla eylülde bir önceki aya göre yüzde 0,7 daralma kaydederken, geçen yılın aynı ayına göre ise yüzde 13,8 oranında arttı. Açıklanan verilerin fiyatlamalara etkisi olmadı diyebiliriz. Haftanın ilk işlen gününde spot kurda sakin görünüm devam etti. Kademeli ve düşük volatilitede yükseliş eğilimi kaydeden kurda bugün ABD tarafında gelecek enflasyon verilerini takip edilecek. Veri sonrası dolar endeksinde hareketlenmeler izlenebilir. Dolar/TL spot kuru, bu sabah saat 08:20 itibarıyla 28,61'li seviyelerden işlem görüyor. Dolar endeksi 105,71 civarında hareket ederken, ABD 10 yıllık tahvil faizi yüzde 4,63'lü seviyelerde bulunuyor.

Dolar/TL Yakın Vade Aracı Kurum Dağılımı Günlük Değişim					
Long			Short		
Kurum	Net Lot	Pay (%)	Kurum	Net Lot	Pay (%)
Akbank	20.011	91	Ak Yatırım	19.978	90
Garanti BBVA	1.332	6	QNB Finans Yatırım	594	3
Osmanlı Yatırım	283	1	Bank og America	572	3
Oyak Yatırım	200	1	Yapı Kredi Yatırım	513	2
Sanko Yatırım	119	1	Tacirler Yatırım	140	1
Diğer	176	1	Diğer	324	2
İlk 5 Kurum Alım Ağırlıklı					

Dolar/TL Yakın Vade Aracı Kurum Dağılımı Tüm Vade					
Long			Short		
Kurum	Net Lot	Pay (%)	Kurum	Net Lot	Pay (%)
Ak Yatırım	182.745	22	Akbank	368.986	45
Bank of America	148.890	18	Teb Yatırım	201.916	24
İş Yatırım	124.189	15	Finansbank	95.883	12
Deniz Yatırım	82.647	10	Burgan Yatırım	44.992	5
Garanti BBVA	73.361	9	Yapı ve Kredi	33.746	4
Diğer	214.108	26	Diğer	84.000	10
İlk 5 Kurum Satım Ağırlıklı					

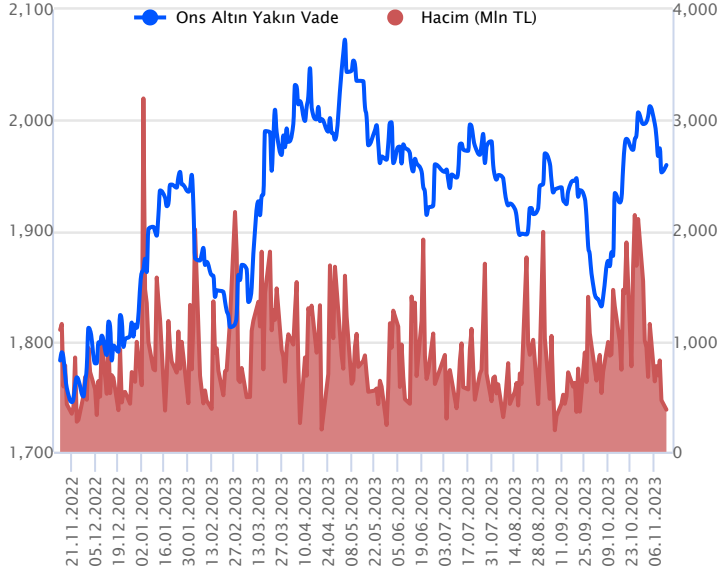


## Fiyat (%) Açık Pozisyon (%) Yorum

Artış	Artış	Yükselişin devamlılığı için sinyal olarak kabul edilebilir.
Artış	Azalış	Yükselişin desteklenmediğini gösterir.
Azalış	Artış	Düşüşlerin devamlılığı için sinyal olarak kabul edilebilir.
Azalış	Azalış	Düşüşlerin desteklenmediğini gösterir.

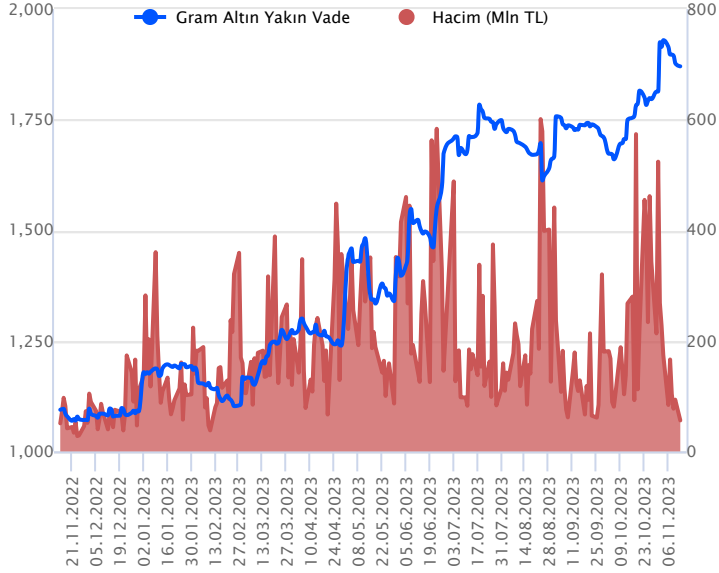
Sözleşme Kodu	Vade Ayı	Uzlaşma Fiyatı	Önceki Uzlaşma Fiyatı	Değişim	Değişim Puan	Gün İçi Yüksek	Gün İçi Düşük	İşlem Miktarı	İşlem Hacim	Açık Pozisyon	Açık Pozisyon Değişimi	Vadeye Kalan Gün Sayısı	Takasbank Başlangıç Teminatı %
<b>ALTIN KONTRATLARI</b>													
F_XAUTRYM0224	29.02.2024	1,998.580	2,013.430	-0.74 %	-14.85	2,012.000	1,997.020	2,709	5,429,687	66,245	-415	108	14
F_XAUTRYM1223	29.12.2023	1,866.170	1,878.760	-0.67 %	-12.59	1,873.730	1,864.000	29,937	55,951,285	1,054,316	-3,174	46	14
F_XAUUSD0224	29.02.2024	1,969.050	1,976.700	-0.39 %	-7.65	1,981.600	1,967.750	271	15,216,716	2,986	79	108	8
F_XAUUSD1223	29.12.2023	1,949.650	1,959.750	-0.52 %	-10.10	1,962.600	1,947.000	6,851	381,116,548	32,053	1,134	46	8

## ONS ALTIN Yakın Vadeli Kontratı



Aralık vadeli ons altın sözleşmesi dün 1947,00 – 1962,60\$ arasında seyrederken, günü yüzde 0,52 kayıpla 1949,65\$ uzlaşma fiyatından kapattı. Spot piyasada saat 08:30 itibariyle ons altın 1944\$ seviyesinde izleniyor. Sözleşme için dünkü stratejimizi bugün içinde koruyabiliriz. Bugünkü stratejimiz 1944-1962\$ arasını nötr olarak değerlendirmeye devam ediyoruz. Yukarıda 1962\$ direnci olurken, bu direncin üzerinde kapanışların devamında 1942\$ stop seviyesi eklenerek 2001\$ seviyesi düşünülebilir. Geri çekilmelerde 1944\$ destek noktası olarak bulunmaktadır. Bu destek altında da 1963\$ stop loss olmak koşuluyla 1905\$ kar alımı için hedeflenebilir. Bugün ABD'de enflasyon günü. Ekim ayı enflasyonu açıklanacak. Veri bazlı hareketlenme görülebilir. Sözleşmede olası oynaklığa karşı yatırımcıların aktif bir kar al/zarar durdur seviyesi belirleyerek hareket etmeleri daha sağlıklı olabilir.

## GRAM ALTIN Yakın Vadeli Kontratı

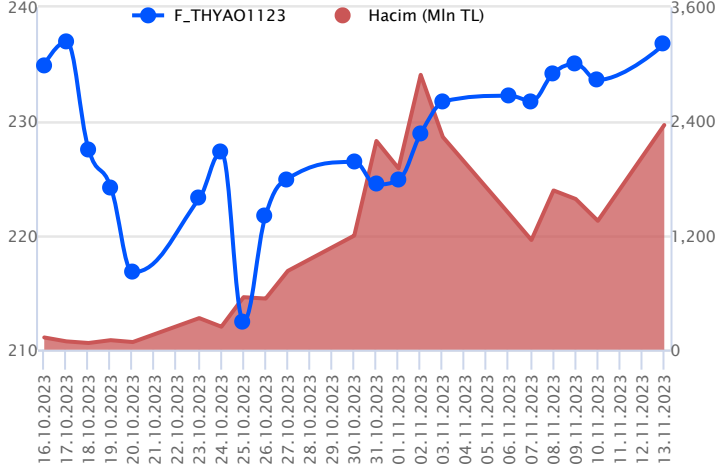


Aralık vadeli gram altın sözleşmesi dün 1864,00-1873,73 TL arasında dalgalanarak, günü yüzde 0,67 düşüyle 1866,17 TL uzlaşma fiyatından tamamladı. Spot piyasada bu sabah saat 08:30 itibariyle gram altın 1788 TL seviyesinde izleniyor. Ons altın 1944\$ ve Dolar/TL kuru 28,61 TL seviyesinde bulunuyor. Bugün ABD'de ekim ayına yönelik enflasyon verisi açıklanacak. En son açıklanan eylül ayı enflasyonu aylık yüzde 0,40 ve yıllık yüzde 3,70 artış kaydetmişti. Enflasyondaki sonuç, Fed'in aralık ayı toplantısında nasıl bir karar alacağına dair beklentileri de etkileyebilir. Yurt içinde açıklanacak önemli bir veri akışı bulunmamaktadır. Sözleşmede olası oynaklığa karşı yatırımcıların aktif bir kar al/zarar durdur seviyesi belirleyerek hareket etmeleri daha sağlıklı olabilir.

Sözleşme	Vade Ayı	Son Uzlaşma	Önceki Uzlaşma	Değişim %	Günün Düşüğü	Günün Yükselişi	İşlem Adedi	İşlem Hacmi
<b>PAY VADELİ SÖZLEŞMELERİNDE EN FAZLA İŞLEM GÖRENLER</b>								
F_THYAO1123	30.11.2023	236.790	233.560	1.4 %	233.000	244.250	98,859	2,362,587,515
F_ISCTR1123	30.11.2023	20.180	20.470	-1.4 %	20.120	20.890	575,151	1,183,271,216
F_EKGYO1123	30.11.2023	7.140	7.030	1.6 %	6.980	7.370	1,061,359	766,073,127

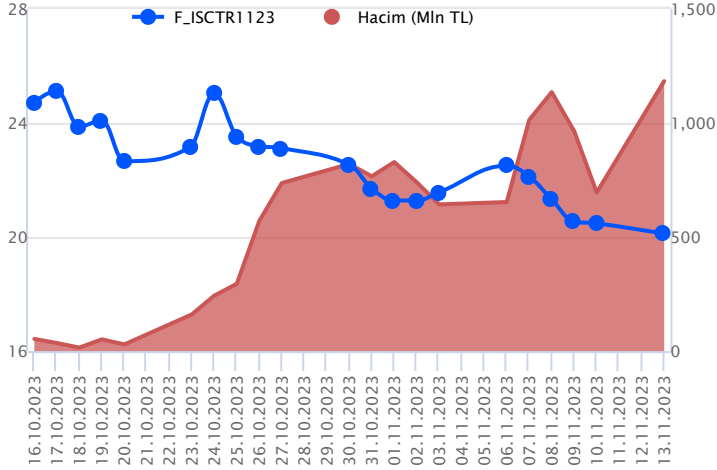
Pay vadeli sözleşmeleri, düşük teminatlarla yüksek tutarlı pozisyonlar almayı mümkün kılar. Pay vadeli sözleşmeleri ile ilgili daha detaylı bilgi almak için Gedik Yatırım ViOP Departmanı ile iletişime geçebilirsiniz.

### F\_THYAO1123 Vadeli Kontratı



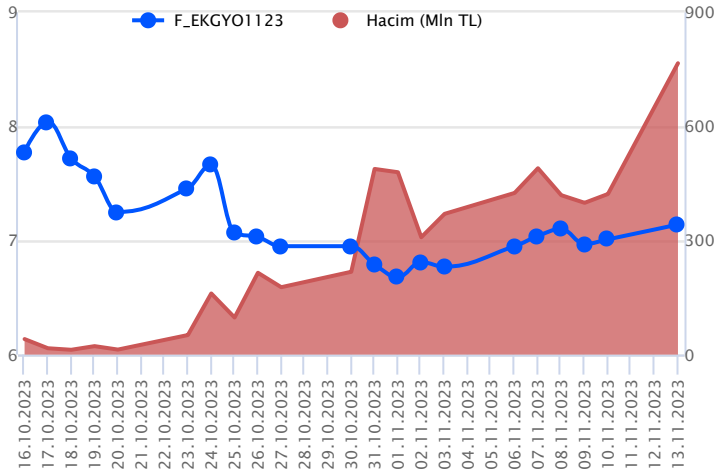
Haber akışının desteğiyle pozitif ayrışmanın kaydedildiği Kasım vadeli THYAO sözleşmesi haftanın ilk işlem günü 233,00 – 244,25 TL seviyeleri arasında dalgalanarak 236,79 TL uzlaşma fiyatından %1,4'lük kazançla günü tamamladı. Ortalamaların üzerinde tutunmanın devam ettiği sözleşmede 240,00 TL üzeri tutunma pozitif seyrin devamlılığı açısından belirleyici olacaktır. Alım iştahının devamında 245,00 TL ve 247,75 TL öne çıkan direnç seviyeleridir. Ancak realizasyon hareketlerinde 232,00 TL ve 50 günlük ortalamanın yer aldığı 230,00 TL kritik öneme sahip destek bölgesidir. Fiyatlamaların bu bölgesinin altına sarkması halinde satış baskısı artış kaydedecektir. Yüksek volatilitenin sebebiyle alınacak pozisyonlarda temkinli olunması aktif bir stop-loss stratejisine bağlı kalınması faydalı olacaktır.

### F\_ISCTR1123 Vadeli Kontratı



Bankacılık endeksinde %3,25'lik kayıp söz konusu olurken, Kasım vadeli ISCTR sözleşmesi gün içinde 20,12 TL – 20,89 TL seviyeleri arasında dalgalanarak günü 20,18 TL uzlaşma fiyatından tamamladı. 20,00 TL altında baskının devam etmesini beklediğimiz sözleşmede sırasıyla 100 günlük hareketli ortalamaların bulunduğu 19,80 TL ve 19,70 TL takip edilecek destek noktalarıdır. Tepki alımlarının etkili olması durumunda 20,44 TL üzeri kapanışlar önemli olacaktır. Bu koşulun sağlanması durumunda 20,96 TL ve 21,17 TL seviyeleri söz konusu olacak dirençlerdir. Volatilitenin nedeniyle alınacak pozisyonlarda temkinli olunması aktif bir stop-loss stratejisine bağlı kalınması faydalı olacaktır.

### F\_EKGYO1123 Vadeli Kontratı



Kasım vadeli EKGYO pay sözleşmesi dün 6,98 TL ile 7,37 TL seviyeleri arasında dalgalanarak günü yüzde 1,56'lık yükselişle 7,14 TL uzlaşma fiyatından tamamladı. Dün BIST 30 endeksi tarafında sert satıcı seyriler etkili olurken, sözleşme tarafının ise pozitif ayrıştığı izlendi. Gün içi alıcılı seyriler günün ilk yerinde ivme kazansa da günün ikinci yarısında kazançların bir kısmı geri verildi. Teknik görünümde sözleşmede yükseliş eğilimlerinin devamı durumunda 7,21 TL seviyesi direnç noktası olup, bu seviye üzerindeki fiyatlamalarda 7,37 TL ve 7,49 TL seviyeleri sıralı direnç noktaları olarak izlenebilir. Aşağı tarafta ise 7,08 TL seviyesi destek noktası olup, bu seviye altında kalıcılık sağlanması durumunda 7,01 TL – 6,95 TL ve 6,88 TL seviyeleri sıralı destek noktaları olarak gündeme gelebilir. Piyasalarda artan volatilitenin nedeniyle yatırımcıların bu süreçte aktif bir zarar durdur stratejisine bağlı kalmaları önem arz etmektedir.

## Dayanak Varlıkların Teknik Gösterge Görünümleri

## 20 Gün Ortalama/Fiyat Kesişmesi (YUKARI)

## Güç Göstergeleri Olumlu

RSI ve Momentum göstergelerine göre olumlu olanlar

## 50 Gün Ortalama/Fiyat Kesişmesi (YUKARI)

Bu şartları sağlayan dayanak varlık bulunmamaktadır.

## MACD

THYAO	GÜÇLÜ AL
ASELS	ZAYIF SAT
BIMAS	ZAYIF SAT
ENJSA	ZAYIF SAT
HALKB	ZAYIF SAT

## 20/50 Gün Ortalama Kesişmesi (YUKARI)

TCELL

## Para Girişi Olan Dayanak Varlıklar

	Kapanış	İşlem Hacmi (Mln TL)
THYAO	232.20	13,509.75405
EKGYO	7.01	2,515.20997
SKBNK	7.51	1,071.35291

## Yüksek Hacimliler

	İşlem Hacmi (Mln TL)
XU030	57,311.84
XSD25	42,460.76
X10XB	29,432.44
THYAO	13,509.75
XLBNK	12,070.37

## 20 Gün Ortalama/Fiyat Kesişmesi (AŞAĞI)

TTKOM  
SAHOL  
PETKM  
ASELS

## Güç Göstergeleri Zayıf

ODAS  
KOZAL  
ISCTR  
YKBNK  
AKBNK

RSI ve Momentum göstergelerine göre zayıf olanlar

## 50 Gün Ortalama/Fiyat Kesişmesi (AŞAĞI)

MGROS  
PETKM  
SOKM  
KONTR  
VAKBN

## Göstergeleri Dipte Olanlar

AKBNK  
HEKTS  
DOHOL  
YKBNK  
KOZAL

CCI, RSI, Stochastics, Williams' %R, MFI ve DX göstergelerinin ortalaması en düşük olanlar

## 20/50 Gün Ortalama Kesişmesi (AŞAĞI)

ISCTR  
ODAS  
XSD25  
GARAN  
AKBNK

## Para Çıkışı Olan Dayanak Varlıklar

	Kapanış	İşlem Hacmi (Mln TL)
XSD25	9,194.09	42,460.76
XLBNK	6,546.43	12,070.37
ISCTR	19.80	4,046.60
YKBNK	16.12	2,501.65
PGSUS	700.00	2,248.95

## Dayanak Varlıkların Teknik Gösterge Konumları

Kod	5 Günlük H.O	10 Günlük H.O	20 Günlük H.O	50 Günlük H.O	RSI	StochS	MACD	CCI
AEFES	SATIM	SATIM	ALIM	ALIM	SATIM	ALIM	ALIM	SATIM
AKBNK	SATIM	SATIM	SATIM	SATIM	SATIM	ALIM	SATIM	SATIM
AKSEN	SATIM	SATIM	SATIM	SATIM	SATIM	SATIM	ALIM	SATIM
ALARK	SATIM	SATIM	SATIM	SATIM	SATIM	ALIM	ALIM	SATIM
ARCLK	SATIM	SATIM	SATIM	SATIM	SATIM	ALIM	SATIM	SATIM
ASELS	SATIM	SATIM	SATIM	ALIM	SATIM	ALIM	SATIM	SATIM
ASTOR	SATIM	SATIM	SATIM	SATIM	SATIM	ALIM	ALIM	SATIM
BIMAS	SATIM	SATIM	SATIM	ALIM	SATIM	ALIM	SATIM	SATIM
CNH/TRY	ALIM	ALIM	ALIM	ALIM	ALIM	ALIM	ALIM	SATIM
DOHOL	SATIM	SATIM	SATIM	SATIM	SATIM	ALIM	SATIM	SATIM
ECILC	SATIM	SATIM	SATIM	SATIM	SATIM	ALIM	SATIM	SATIM
EKGYO	ALIM	ALIM	SATIM	SATIM	ALIM	ALIM	ALIM	ALIM
ENJSA	SATIM	SATIM	SATIM	SATIM	SATIM	ALIM	SATIM	SATIM
ENKAI	ALIM	ALIM	ALIM	ALIM	ALIM	ALIM	ALIM	ALIM
EREGL	SATIM	SATIM	SATIM	SATIM	SATIM	ALIM	ALIM	SATIM
EUR/TRY	ALIM	ALIM	ALIM	ALIM	ALIM	ALIM	ALIM	SATIM
EUR/USD	ALIM	ALIM	ALIM	ALIM	ALIM	ALIM	ALIM	SATIM
FROTO	SATIM	SATIM	SATIM	SATIM	SATIM	ALIM	ALIM	SATIM
GARAN	SATIM	SATIM	SATIM	SATIM	SATIM	ALIM	ALIM	SATIM
GBP/USD	ALIM	ALIM	ALIM	SATIM	ALIM	ALIM	ALIM	ALIM
GUBRF	ALIM	ALIM	ALIM	ALIM	ALIM	ALIM	ALIM	ALIM
HALKB	SATIM	SATIM	SATIM	SATIM	SATIM	ALIM	SATIM	SATIM
HEKTS	SATIM	SATIM	SATIM	SATIM	SATIM	ALIM	SATIM	SATIM
ISCTR	SATIM	SATIM	SATIM	SATIM	SATIM	ALIM	SATIM	SATIM
ISGYO	SATIM	SATIM	SATIM	SATIM	SATIM	SATIM	SATIM	ALIM
KARSN	SATIM	SATIM	SATIM	SATIM	SATIM	ALIM	ALIM	SATIM
KCHOL	SATIM	SATIM	SATIM	SATIM	SATIM	ALIM	SATIM	SATIM
KONTR	SATIM	SATIM	SATIM	SATIM	SATIM	ALIM	ALIM	SATIM
KOZAA	SATIM	SATIM	SATIM	SATIM	SATIM	ALIM	ALIM	SATIM
KOZAL	SATIM	SATIM	SATIM	SATIM	SATIM	ALIM	ALIM	SATIM
KRDMD	SATIM	SATIM	SATIM	SATIM	SATIM	ALIM	SATIM	SATIM
MGROS	SATIM	SATIM	SATIM	SATIM	SATIM	ALIM	ALIM	SATIM
ODAS	SATIM	SATIM	SATIM	SATIM	SATIM	ALIM	SATIM	SATIM
OYAKC	SATIM	SATIM	SATIM	SATIM	SATIM	ALIM	SATIM	SATIM
PETKM	SATIM	SATIM	SATIM	SATIM	SATIM	ALIM	ALIM	SATIM
PGSUS	SATIM	SATIM	SATIM	SATIM	SATIM	ALIM	ALIM	SATIM
RUB/TRY	ALIM	ALIM	ALIM	ALIM	ALIM	ALIM	ALIM	ALIM
SAHOL	SATIM	SATIM	SATIM	SATIM	SATIM	ALIM	ALIM	SATIM
SASA	SATIM	SATIM	SATIM	SATIM	SATIM	ALIM	ALIM	SATIM
SISE	SATIM	SATIM	SATIM	SATIM	SATIM	ALIM	ALIM	SATIM
SKBNK	ALIM	ALIM	ALIM	ALIM	ALIM	SATIM	ALIM	ALIM
SOKM	SATIM	SATIM	SATIM	SATIM	SATIM	ALIM	SATIM	SATIM
TAVHL	SATIM	SATIM	SATIM	SATIM	SATIM	ALIM	SATIM	SATIM
TCELL	SATIM	ALIM	ALIM	ALIM	SATIM	ALIM	ALIM	SATIM
THYAO	ALIM	ALIM	ALIM	ALIM	ALIM	ALIM	ALIM	SATIM
TKFEN	SATIM	SATIM	SATIM	SATIM	SATIM	ALIM	ALIM	SATIM
TOASO	SATIM	SATIM	SATIM	SATIM	SATIM	ALIM	ALIM	SATIM
TSKB	SATIM	SATIM	SATIM	SATIM	SATIM	ALIM	ALIM	SATIM
TTKOM	SATIM	SATIM	SATIM	SATIM	SATIM	ALIM	ALIM	SATIM
TUPRS	SATIM	SATIM	ALIM	ALIM	SATIM	ALIM	ALIM	SATIM
USD/TRY	ALIM	ALIM	ALIM	ALIM	ALIM	SATIM	SATIM	ALIM
VAKBN	SATIM	SATIM	SATIM	SATIM	SATIM	ALIM	SATIM	SATIM
VESTL	SATIM	SATIM	SATIM	SATIM	SATIM	ALIM	SATIM	SATIM
X10XB	SATIM	SATIM	SATIM	SATIM	SATIM	ALIM	ALIM	SATIM
XAU/TRY	SATIM	SATIM	ALIM	ALIM	SATIM	SATIM	SATIM	SATIM
XAU/USD	SATIM	SATIM	SATIM	ALIM	SATIM	SATIM	SATIM	ALIM
XLBNK	SATIM	SATIM	SATIM	SATIM	SATIM	ALIM	SATIM	SATIM
XSD25	SATIM	SATIM	SATIM	SATIM	SATIM	ALIM	ALIM	SATIM
XU030	SATIM	SATIM	SATIM	SATIM	SATIM	ALIM	ALIM	SATIM
YKBNK	SATIM	SATIM	SATIM	SATIM	SATIM	ALIM	SATIM	SATIM

Kod	Destek 3	Destek 2	Destek 1	Kapanış	Pivot	Direnç 1	Direnç 2	Direnç 3
	<b>DESTEKLER</b>				<b>DİRENÇLER</b>			
F_AEFES1123	96.46	103.99	108.44	<b>112.89</b>	<b>115.97</b>	120.42	127.95	132.40
F_AEFES1223	100.95	107.97	112.24	<b>116.50</b>	<b>119.26</b>	123.53	130.55	134.82
F_AKBNK1123	27.06	27.78	28.15	<b>28.53</b>	<b>28.87</b>	29.24	29.96	30.33
F_AKBNK1223	27.35	28.38	28.93	<b>29.47</b>	<b>29.96</b>	30.51	31.54	32.09
F_AKSEN1123	32.16	33.65	34.52	<b>35.40</b>	<b>36.01</b>	36.88	38.37	39.24
F_AKSEN1223	33.69	35.10	35.80	<b>36.51</b>	<b>37.21</b>	37.91	39.32	40.02
F_ALARK1123	91.95	98.72	102.16	<b>105.60</b>	<b>108.93</b>	112.37	119.14	122.58
F_ALARK1223	94.98	101.88	105.45	<b>109.01</b>	<b>112.35</b>	115.92	122.82	126.39
F_ARCLK1123	133.00	135.74	137.15	<b>138.55</b>	<b>139.89</b>	141.30	144.04	145.45
F_ARCLK1223	137.58	140.07	141.32	<b>142.57</b>	<b>143.81</b>	145.06	147.55	148.80
F_ASELS1123	40.23	40.99	41.47	<b>41.94</b>	<b>42.23</b>	42.71	43.47	43.95
F_ASELS1223	41.65	42.38	42.81	<b>43.23</b>	<b>43.54</b>	43.97	44.70	45.13
F_ASTOR1123	112.19	115.39	117.17	<b>118.96</b>	<b>120.37</b>	122.15	125.35	127.13
F_ASTOR1223	116.25	119.35	120.98	<b>122.60</b>	<b>124.08</b>	125.71	128.81	130.44
F_BIMAS1123	274.39	281.38	285.20	<b>289.01</b>	<b>292.19</b>	296.01	303.00	306.82
F_BIMAS1223	283.58	289.41	293.34	<b>297.27</b>	<b>299.17</b>	303.10	308.93	312.86
F_CNHTRY1123	3.98	3.98	3.98	<b>3.98</b>	<b>3.98</b>	3.98	3.98	3.98
F_CNHTRY1223	4.07	4.07	4.07	<b>4.07</b>	<b>4.07</b>	4.07	4.07	4.07
F_DOHOL1123	12.09	12.58	12.83	<b>13.08</b>	<b>13.32</b>	13.57	14.06	14.31
F_DOHOL1223	12.14	12.84	13.19	<b>13.54</b>	<b>13.89</b>	14.24	14.94	15.29
F_ECILC1123	41.92	43.36	44.08	<b>44.80</b>	<b>45.52</b>	46.24	47.68	48.40
F_ECILC1223	43.97	45.21	45.84	<b>46.47</b>	<b>47.08</b>	47.71	48.95	49.58
F_EKGYO1123	6.57	6.77	6.96	<b>7.14</b>	<b>7.16</b>	7.35	7.55	7.74
F_EKGYO1223	6.81	7.01	7.19	<b>7.37</b>	<b>7.39</b>	7.57	7.77	7.95
F_ENJSA1123	46.05	48.08	49.27	<b>50.47</b>	<b>51.30</b>	52.49	54.52	55.71
F_ENJSA1223	48.16	50.08	51.10	<b>52.13</b>	<b>53.02</b>	54.04	55.96	56.98
F_ENKAI1123	31.91	32.66	33.15	<b>33.63</b>	<b>33.90</b>	34.39	35.14	35.63
F_ENKAI1223	32.72	33.53	34.02	<b>34.51</b>	<b>34.83</b>	35.32	36.13	36.62
F_EREGL1123	35.50	36.66	37.23	<b>37.81</b>	<b>38.39</b>	38.96	40.12	40.69
F_EREGL1223	36.92	38.00	38.54	<b>39.08</b>	<b>39.62</b>	40.16	41.24	41.78
F_EURTRY1123	30.90	30.93	31.00	<b>31.06</b>	<b>31.04</b>	31.10	31.14	31.20
F_EURTRY1223	31.76	31.82	31.85	<b>31.89</b>	<b>31.90</b>	31.94	31.99	32.03
F_EURUSD1123	1.06	1.07	1.07	<b>1.07</b>	<b>1.07</b>	1.07	1.07	1.07
F_EURUSD1223	1.07	1.07	1.07	<b>1.07</b>	<b>1.07</b>	1.07	1.07	1.07
F_FROTO1123	791.39	801.30	807.15	<b>813.00</b>	<b>817.06</b>	822.91	832.82	838.67
F_FROTO1223	745.85	784.44	812.83	<b>841.23</b>	<b>851.42</b>	879.81	918.40	946.79
F_GARAN1123	44.01	45.26	46.06	<b>46.85</b>	<b>47.31</b>	48.11	49.36	50.16
F_GARAN1223	45.72	46.91	47.63	<b>48.35</b>	<b>48.82</b>	49.54	50.73	51.45
F_GBPUSD1123	1.22	1.22	1.22	<b>1.22</b>	<b>1.22</b>	1.22	1.23	1.23
F_GBPUSD1223	1.22	1.22	1.22	<b>1.22</b>	<b>1.22</b>	1.23	1.23	1.23
F_GUBRF1123	351.75	357.86	362.78	<b>367.70</b>	<b>368.89</b>	373.81	379.92	384.84
F_GUBRF1223	366.82	371.83	376.08	<b>380.32</b>	<b>381.09</b>	385.34	390.35	394.60
F_HALKB1123	12.34	12.65	12.81	<b>12.97</b>	<b>13.12</b>	13.28	13.59	13.75
F_HALKB1223	12.76	13.08	13.23	<b>13.39</b>	<b>13.55</b>	13.70	14.02	14.17
F_HEKTS1123	19.45	20.29	20.72	<b>21.14</b>	<b>21.56</b>	21.99	22.83	23.26
F_HEKTS1223	20.13	20.97	21.38	<b>21.80</b>	<b>22.22</b>	22.63	23.47	23.88
F_ISCTR1123	19.09	19.61	19.86	<b>20.12</b>	<b>20.38</b>	20.63	21.15	21.40
F_ISCTR1223	19.83	20.31	20.56	<b>20.80</b>	<b>21.04</b>	21.29	21.77	22.02
F_ISGYO1123	20.47	20.84	21.11	<b>21.39</b>	<b>21.48</b>	21.75	22.12	22.39
F_ISGYO1223	21.18	21.52	21.79	<b>22.06</b>	<b>22.13</b>	22.40	22.74	23.01
F_KARSN1123	8.66	8.99	9.22	<b>9.44</b>	<b>9.55</b>	9.78	10.11	10.34
F_KARSN1223	9.20	9.48	9.62	<b>9.76</b>	<b>9.90</b>	10.04	10.32	10.46
F_KCHOL1123	136.18	137.68	138.54	<b>139.40</b>	<b>140.04</b>	140.90	142.40	143.26
F_KCHOL1223	140.32	141.86	142.91	<b>143.96</b>	<b>144.45</b>	145.50	147.04	148.09
F_KONTR1123	248.69	260.35	267.05	<b>273.76</b>	<b>278.71</b>	285.41	297.07	303.77
F_KONTR1223	256.34	267.24	273.42	<b>279.61</b>	<b>284.32</b>	290.50	301.40	307.58
F_KOZAA1123	49.97	51.95	53.25	<b>54.56</b>	<b>55.23</b>	56.53	58.51	59.81
F_KOZAA1223	52.26	54.00	55.18	<b>56.37</b>	<b>56.92</b>	58.10	59.84	61.02
F_KOZAL1123	20.52	21.11	21.48	<b>21.84</b>	<b>22.07</b>	22.44	23.03	23.40
F_KOZAL1223	21.24	21.84	22.16	<b>22.49</b>	<b>22.76</b>	23.08	23.68	24.00
F_KRDMD1123	21.77	22.94	23.59	<b>24.25</b>	<b>24.76</b>	25.41	26.58	27.23
F_KRDMD1223	22.57	23.71	24.33	<b>24.94</b>	<b>25.47</b>	26.09	27.23	27.85
F_MGROS1123	344.79	352.21	358.38	<b>364.56</b>	<b>365.80</b>	371.97	379.39	385.56
F_MGROS1223	361.81	366.77	371.55	<b>376.32</b>	<b>376.51</b>	381.29	386.25	391.03
F_ODAS1123	10.29	10.74	10.97	<b>11.21</b>	<b>11.42</b>	11.65	12.10	12.33
F_ODAS1223	10.72	11.14	11.38	<b>11.62</b>	<b>11.80</b>	12.04	12.46	12.70

Kod	Destek 3	Destek 2	Destek 1	Kapanış	Pivot	Direnç 1	Direnç 2	Direnç 3
	<b>DESTEKLER</b>				<b>DİRENÇLER</b>			
F_OYAKC1123	64.71	66.22	67.03	<b>67.85</b>	<b>68.54</b>	69.35	70.86	71.67
F_OYAKC1223	66.92	68.36	69.09	<b>69.81</b>	<b>70.53</b>	71.26	72.70	73.43
F_PETKM1123	18.97	19.76	20.21	<b>20.66</b>	<b>21.00</b>	21.45	22.24	22.69
F_PETKM1223	19.81	20.54	20.96	<b>21.37</b>	<b>21.69</b>	22.11	22.84	23.26
F_PGSUS1123	667.24	689.39	702.21	<b>715.02</b>	<b>724.36</b>	737.18	759.33	772.15
F_PGSUS1223	697.12	716.62	727.66	<b>738.70</b>	<b>747.16</b>	758.20	777.70	788.74
F_RUBTRY1223	0.25	0.28	0.29	<b>0.30</b>	<b>0.31</b>	0.32	0.35	0.36
F_SAHOL1123	54.22	55.28	55.86	<b>56.43</b>	<b>56.92</b>	57.50	58.56	59.14
F_SAHOL1223	56.38	57.33	57.84	<b>58.34</b>	<b>58.79</b>	59.30	60.25	60.76
F_SASA1123	41.75	42.81	43.50	<b>44.20</b>	<b>44.56</b>	45.25	46.31	47.00
F_SASA1223	43.18	44.22	44.73	<b>45.25</b>	<b>45.77</b>	46.28	47.32	47.83
F_SISE1123	46.84	47.61	48.01	<b>48.41</b>	<b>48.78</b>	49.18	49.95	50.35
F_SISE1223	48.58	49.25	49.65	<b>50.05</b>	<b>50.32</b>	50.72	51.39	51.79
F_SKBNK1123	6.71	7.01	7.32	<b>7.64</b>	<b>7.62</b>	7.93	8.23	8.54
F_SKBNK1223	6.99	7.27	7.57	<b>7.88</b>	<b>7.85</b>	8.15	8.43	8.73
F_SOKM1123	56.77	58.88	60.02	<b>61.16</b>	<b>62.13</b>	63.27	65.38	66.52
F_SOKM1223	59.60	61.30	62.28	<b>63.26</b>	<b>63.98</b>	64.96	66.66	67.64
F_TAVHL1123	111.80	114.30	115.90	<b>117.50</b>	<b>118.40</b>	120.00	122.50	124.10
F_TAVHL1223	116.31	118.57	119.98	<b>121.40</b>	<b>122.24</b>	123.65	125.91	127.32
F_TCELL1123	52.15	53.44	54.12	<b>54.81</b>	<b>55.41</b>	56.09	57.38	58.06
F_TCELL1223	52.99	54.25	54.96	<b>55.67</b>	<b>56.22</b>	56.93	58.19	58.90
F_THYAO1123	220.51	226.76	231.76	<b>236.77</b>	<b>238.01</b>	243.01	249.26	254.26
F_THYAO1223	228.30	234.39	239.32	<b>244.24</b>	<b>245.41</b>	250.34	256.43	261.36
F_TKFEN1123	39.41	40.08	40.56	<b>41.05</b>	<b>41.23</b>	41.71	42.38	42.86
F_TKFEN1223	40.86	41.47	41.93	<b>42.39</b>	<b>42.54</b>	43.00	43.61	44.07
F_TOASO1123	235.74	243.43	247.63	<b>251.84</b>	<b>255.32</b>	259.52	267.21	271.41
F_TOASO1223	244.00	251.50	255.60	<b>259.69</b>	<b>263.10</b>	267.20	274.70	278.80
F_TSKB1123	6.50	6.69	6.78	<b>6.88</b>	<b>6.97</b>	7.06	7.25	7.34
F_TSKB1223	6.72	6.90	7.00	<b>7.09</b>	<b>7.18</b>	7.28	7.46	7.56
F_TTKOM1123	19.32	20.27	20.79	<b>21.30</b>	<b>21.74</b>	22.26	23.21	23.73
F_TTKOM1223	20.07	21.01	21.47	<b>21.94</b>	<b>22.41</b>	22.87	23.81	24.27
F_TUPRS1123	143.71	146.35	148.07	<b>149.78</b>	<b>150.71</b>	152.43	155.07	156.79
F_TUPRS1223	149.36	151.73	153.07	<b>154.40</b>	<b>155.44</b>	156.78	159.15	160.49
F_USDTRY1123	28.90	28.94	28.97	<b>29.00</b>	<b>29.01</b>	29.04	29.08	29.12
F_USDTRY1223	29.68	29.71	29.74	<b>29.78</b>	<b>29.77</b>	29.81	29.83	29.87
F_VAKBN1123	14.47	15.04	15.33	<b>15.62</b>	<b>15.90</b>	16.19	16.76	17.05
F_VAKBN1223	15.02	15.58	15.86	<b>16.15</b>	<b>16.42</b>	16.70	17.26	17.54
F_VESTL1123	52.30	55.90	57.70	<b>59.50</b>	<b>61.30</b>	63.10	66.70	68.50
F_VESTL1223	57.10	59.28	60.37	<b>61.46</b>	<b>62.55</b>	63.64	65.82	66.91
F_X10XB0224	11,080.00	11,098.75	11,117.50	<b>11,136.25</b>	<b>11,136.25</b>	11,155.00	11,173.75	11,192.50
F_X10XB1223	10,361.67	10,455.33	10,642.67	<b>10,830.00</b>	<b>10,736.33</b>	10,923.67	11,017.33	11,204.67
F_XAUTRYM0224	1,981.66	1,989.34	1,996.64	<b>2,003.94</b>	<b>2,004.32</b>	2,011.62	2,019.30	2,026.60
F_XAUTRYM1223	1,855.33	1,859.67	1,865.06	<b>1,870.46</b>	<b>1,869.40</b>	1,874.79	1,879.13	1,884.52
F_XAUUSD0224	1,958.52	1,963.13	1,972.37	<b>1,981.60</b>	<b>1,976.98</b>	1,986.22	1,990.83	2,000.07
F_XAUUSD1223	1,934.43	1,940.72	1,950.03	<b>1,959.35</b>	<b>1,956.32</b>	1,965.63	1,971.92	1,981.23
F_XLBNK0224	7,166.00	7,234.50	7,268.75	<b>7,303.00</b>	<b>7,337.25</b>	7,371.50	7,440.00	7,474.25
F_XLBNK1223	6,624.33	6,738.67	6,815.33	<b>6,892.00</b>	<b>6,929.67</b>	7,006.33	7,120.67	7,197.33
F_XSD251223	9,083.33	9,416.67	9,583.33	<b>9,750.00</b>	<b>9,916.67</b>	10,083.33	10,416.67	10,583.33
F_XU0300224	8,559.00	8,688.50	8,763.25	<b>8,838.00</b>	<b>8,892.75</b>	8,967.50	9,097.00	9,171.75
F_XU0301223	8,041.33	8,168.67	8,246.33	<b>8,324.00</b>	<b>8,373.67</b>	8,451.33	8,578.67	8,656.33
F_YKBNK1123	15.23	15.81	16.10	<b>16.39</b>	<b>16.68</b>	16.97	17.55	17.84
F_YKBNK1223	15.91	16.43	16.69	<b>16.96</b>	<b>17.21</b>	17.47	17.99	18.25



Sözleşme Kodu	Vade Ayı	Uzlaşma Fiyatı	Önceki Uzlaşma Fiyatı	Değişim	Değişim Puan	Gün İçi Yüksek	Gün İçi Düşük	İşlem Miktarı	İşlem Hacim	Açık Pozisyon	Açık Pozisyon Değişimi	Vadeye Kalan Gün Sayısı	Takasbank Başlangıç Teminatı %
<b>ENDEKS KONTRATLARI</b>													
F_XU0300224	29.02.2024	8,827.00	9,029.50	-2.24 %	-202.50	9,022.25	8,818.00	2,185.00	195,209,507.50	2,263.00	690.00	108	16
F_XU0300424	30.04.2024	9,233.25	9,430.75	-2.09 %	-197.50	9,398.75	9,211.00	48.00	4,457,697.50	244.00	-20.00	169	16
F_XU0301223	29.12.2023	8,309.50	8,485.75	-2.08 %	-176.25	8,501.00	8,296.00	162,455.00	13,675,965,342.50	276,408.00	297.00	46	16
<b>DÖVİZ KONTRATLARI</b>													
F_CNHTRY1123	30.11.2023	3.9816	3.9816	0.00 %	0.00	3.9816	3.9816	4	159,264	4	1	17	14
F_CNHTRY1223	29.12.2023	4.0664	4.0664	0.00 %	0.00	4.0664	4.0664	2	81,328	1	-2	46	14
F_EURTRY1123	30.11.2023	31.0153	31.0418	-0.09 %	-0.03	31.0731	30.9720	317	9,833,704	12,009	-86	17	15
F_EURTRY1223	29.12.2023	31.8946	31.9184	-0.07 %	-0.02	31.9596	31.8700	63	2,009,825	16,080	36	46	15
F_EURUSD1123	30.11.2023	1.0687	1.0682	0.05 %	0.00	1.0712	1.0679	949	28,923,890	37,399	-26	17	4
F_EURUSD1223	29.12.2023	1.0701	1.0696	0.05 %	0.00	1.0723	1.0692	138	4,210,138	10,579	37	46	4
F_GBPUSD1123	30.11.2023	1.2238	1.2221	0.14 %	0.00	1.2256	1.2232	40	1,394,589	155	-32	17	5
F_GBPUSD1223	29.12.2023	1.2244	1.2217	0.22 %	0.00	1.2263	1.2233	4	139,512	67	-2	46	5
F_RUBTRY1123	30.11.2023	0.0000	0.0000	0.00 %	0.00	0.0000	0.0000					17	21
F_RUBTRY1223	29.12.2023	0.3140	0.3140	0.00 %	0.00	0.3369	0.3000	3	94,190	0	0	46	21
F_USDTRY1123	30.11.2023	29.0038	29.0236	-0.07 %	-0.02	29.0498	28.9757	24,731	717,191,058	921,797	-19,156	17	14
F_USDTRY1223	29.12.2023	29.7761	29.8065	-0.10 %	-0.03	29.8015	29.7400	15,792	470,420,752	937,880	12,411	46	14
F_P_USDTRY1123	30.11.2023	0.0000	0.0000	0.00 %	0.00	0.0000	0.0000					17	14
F_P_USDTRY1223	29.12.2023	0.0000	0.0000	0.00 %	0.00	0.0000	0.0000					46	14
<b>KIYMETLİ MADEN KONTRATLARI</b>													
F_XAUTRYM0224	29.02.2024	1,998.580	2,013.430	-0.74 %	-14.85	2,012.000	1,997.020	2,709	5,429,687	66,245	-415	108	14
F_XAUTRYM1223	29.12.2023	1,866.170	1,878.760	-0.67 %	-12.59	1,873.730	1,864.000	29,937	55,951,285	1,054,316	-3,174	46	14
F_XAUUSD0224	29.02.2024	1,969.050	1,976.700	-0.39 %	-7.65	1,981.600	1,967.750	271	15,216,716	2,986	79	108	8
F_XAUUSD1223	29.12.2023	1,949.650	1,959.750	-0.52 %	-10.10	1,962.600	1,947.000	6,851	381,116,548	32,053	1,134	46	8
<b>PAY VADELİ</b>													
F_AEFES1123	30.11.2023	112.780	120.500	-6.41 %	-7.72	123.500	111.520	11,340	131,472,367	9,360	-134	17	16
F_AEFES1223	29.12.2023	116.310	124.380	-6.49 %	-8.07	126.290	115.000	806	9,529,823	821	10	46	16
F_AKBNK1123	30.11.2023	28.580	29.570	-3.35 %	-0.99	29.580	28.490	215,729	625,619,982	637,579	4,559	17	17
F_AKBNK1223	29.12.2023	29.490	30.530	-3.41 %	-1.04	31.000	29.420	5,825	17,400,962	43,577	2,227	46	17
F_AKSEN1123	30.11.2023	35.290	37.160	-5.03 %	-1.87	37.490	35.130	20,388	74,550,120	27,538	-4,530	17	15
F_AKSEN1223	29.12.2023	36.520	38.260	-4.55 %	-1.74	38.610	36.500	3,539	13,361,647	3,552	-155	46	15
F_ALARK1123	30.11.2023	105.700	114.470	-7.66 %	-8.77	115.700	105.490	22,088	243,316,750	39,241	2,215	17	15
F_ALARK1223	29.12.2023	108.980	118.380	-7.94 %	-9.40	119.260	108.790	921	10,249,395	1,684	-119	46	15
F_ARCLK1123	30.11.2023	138.790	141.520	-1.93 %	-2.73	142.640	138.490	7,351	103,191,323	18,143	-23	17	16
F_ARCLK1223	29.12.2023	142.840	145.890	-2.09 %	-3.05	146.300	142.560	176	2,544,150	824	-5	46	16
F_ASELS1123	30.11.2023	41.990	42.750	-1.78 %	-0.76	43.000	41.760	51,093	216,783,387	121,801	-4,699	17	16
F_ASELS1223	29.12.2023	43.270	44.120	-1.93 %	-0.85	44.280	43.120	812	3,542,471	4,599	242	46	16
F_ASTOR1123	30.11.2023	118.760	123.060	-3.49 %	-4.30	123.560	118.580	14,305	173,335,025	25,764	370	17	19
F_ASTOR1223	29.12.2023	122.910	126.630	-2.94 %	-3.72	127.190	122.460	491	6,134,023	1,418	-37	46	19
F_BIMAS1123	30.11.2023	289.970	298.110	-2.73 %	-8.14	299.190	288.380	11,182	328,311,457	23,700	90	17	16
F_BIMAS1223	29.12.2023	296.550	304.920	-2.74 %	-8.37	305.000	295.240	364	10,913,536	1,005	52	46	16
F_DOHOL1123	30.11.2023	13.120	13.800	-4.93 %	-0.68	13.810	13.070	108,291	146,217,776	371,658	-7,378	17	16
F_DOHOL1223	29.12.2023	13.590	14.220	-4.43 %	-0.63	14.590	13.540	2,757	3,846,703	7,433	618	46	16
F_ECILC1123	30.11.2023	44.950	46.180	-2.66 %	-1.23	46.960	44.800	14,587	66,935,172	15,084	1,197	17	17
F_ECILC1223	29.12.2023	46.560	47.630	-2.25 %	-1.07	48.320	46.450	523	2,471,603	539	218	46	17
F_EKGYO1123	30.11.2023	7.140	7.030	1.56 %	0.11	7.370	6.980	1,061,359	766,073,127	1,122,136	-18,336	17	17
F_EKGYO1223	29.12.2023	7.370	7.240	1.80 %	0.13	7.590	7.210	42,289	31,530,445	42,263	17,549	46	17
F_ENJSA1123	30.11.2023	50.430	52.900	-4.67 %	-2.47	53.320	50.100	27,301	140,999,809	48,567	-4,014	17	16
F_ENJSA1223	29.12.2023	52.060	54.620	-4.69 %	-2.56	54.930	51.990	803	4,254,384	1,819	165	46	16
F_ENKAI1123	30.11.2023	33.620	33.760	-0.41 %	-0.14	34.660	33.420	54,766	186,432,730	66,085	-186	17	17
F_ENKAI1223	29.12.2023	34.540	34.740	-0.58 %	-0.20	35.640	34.340	1,129	3,958,054	3,011	173	46	17
F_EREGL1123	30.11.2023	37.900	38.960	-2.72 %	-1.06	39.540	37.810	136,856	531,339,748	379,033	-10,131	17	17
F_EREGL1223	29.12.2023	39.160	40.140	-2.44 %	-0.98	40.700	39.080	1,954	7,791,564	8,047	334	46	17
F_FROTO1123	30.11.2023	813.960	834.750	-2.49 %	-20.79	826.970	811.210	3,569	292,114,824	4,139	429	17	16
F_FROTO1223	29.12.2023	838.060	863.500	-2.95 %	-25.44	890.000	823.020	150	12,703,472	395	37	46	16
F_GARAN1123	30.11.2023	46.780	48.670	-3.88 %	-1.89	48.570	46.520	84,385	398,433,029	141,931	-3,992	17	17
F_GARAN1223	29.12.2023	48.240	50.220	-3.94 %	-1.98	50.010	48.100	1,841	8,972,919	2,806	321	46	17
F_GUBRF1123	30.11.2023	367.280	372.080	-1.29 %	-4.80	375.000	363.970	18,833	695,485,680	149,035	1,413	17	18
F_GUBRF1223	29.12.2023	379.790	384.580	-1.25 %	-4.79	386.110	376.850	1,667	63,519,254	6,723	23	46	18
F_HALKB1123	30.11.2023	12.990	13.380	-2.91 %	-0.39	13.430	12.960	42,027	55,335,344	111,438	-12,135	17	19
F_HALKB1223	29.12.2023	13.440	13.800	-2.61 %	-0.36	13.860	13.390	918	1,255,166	4,667	379	46	19
F_HEKTS1123	30.11.2023	21.220	22.280	-4.76 %	-1.06	22.410	21.140	37,345	81,527,965	95,064	-1,035	17	20
F_HEKTS1223	29.12.2023	21.850	22.950	-4.79 %	-1.10	23.050	21.800	1,327	2,989,800	3,830	-270	46	20
F_ISCTR1123	30.11.2023	20.180	20.470	-1.42 %	-0.29	20.890	20.120	575,151	1,183,271,216	662,034	-58,128	17	17
F_ISCTR1223	29.12.2023	20.820	21.090	-1.28 %	-0.27	21.530	20.800	5,109	10,812,624	22,698	545	46	17
F_ISGYO1123	30.11.2023	21.370	21.380	-0.05 %	-0.01	21.840	21.200	53,013	113,734,545	230,608	2,521	17	19
F_ISGYO1223	29.12.2023	22.040	21.990	0.23 %	0.05	22.470	21.860	6,004	13,287,672	7,472	4,017	46	19

Sözleşme Kodu	Vade Ayı	Uzlaşma Fiyatı	Önceki Uzlaşma Fiyatı	Değişim	Değişim Puan	Gün İçi Yüksek	Gün İçi Düşük	İşlem Miktarı	İşlem Hacim	Açık Pozisyon	Açık Pozisyon Değişimi	Kalan Gün Sayısı	Vadeye	Takasbank Başlangıç Teminatı %
<b>PAY VADELİ</b>														
F_KARSN1123	30.11.2023	9.440	9.740	-3.08 %	-0.30	9.890	9.330	29,327	28,432,431	60,466	-4,495	17	17	17
F_KARSN1223	29.12.2023	9.770	10.080	-3.08 %	-0.31	10.180	9.760	534	532,218	2,714	192	46	46	17
F_KCHOL1123	30.11.2023	139.550	143.100	-2.48 %	-3.55	141.540	139.180	32,877	461,636,401	97,028	100	17	16	16
F_KCHOL1223	29.12.2023	144.000	147.710	-2.51 %	-3.71	145.990	143.400	3,314	47,989,221	5,582	246	46	46	16
F_KONTR1123	30.11.2023	273.690	281.150	-2.65 %	-7.46	290.360	272.000	4,588	129,465,865	5,586	-77	17	19	19
F_KONTR1223	29.12.2023	279.950	287.190	-2.52 %	-7.24	295.210	278.130	68	1,965,767	330	13	46	19	19
F_KOZAA1123	30.11.2023	54.560	56.350	-3.18 %	-1.79	57.200	53.920	35,621	198,653,736	108,087	-1,512	17	16	16
F_KOZAA1223	29.12.2023	56.320	58.110	-3.08 %	-1.79	58.650	55.730	617	3,517,619	4,177	8	46	16	16
F_KOZAL1123	30.11.2023	21.810	22.540	-3.24 %	-0.73	22.670	21.710	84,166	187,833,948	199,415	-537	17	18	18
F_KOZAL1223	29.12.2023	22.510	23.200	-2.97 %	-0.69	23.350	22.430	3,015	6,949,580	9,475	958	46	18	18
F_KRDMD1123	30.11.2023	24.270	25.590	-5.16 %	-1.32	25.920	24.100	215,976	544,469,090	327,476	17,694	17	18	18
F_KRDMD1223	29.12.2023	24.970	26.280	-4.98 %	-1.31	26.620	24.860	10,112	26,189,727	8,388	-1,207	46	18	18
F_MGROS1123	30.11.2023	364.680	372.820	-2.18 %	-8.14	373.210	359.620	2,426	88,728,824	4,714	-242	17	17	17
F_MGROS1223	29.12.2023	374.720	386.030	-2.93 %	-11.31	381.480	371.740	183	6,888,962	277	30	46	17	17
F_ODAS1123	30.11.2023	11.240	11.780	-4.58 %	-0.54	11.860	11.180	236,373	275,003,735	805,838	-27,515	17	18	18
F_ODAS1223	29.12.2023	11.570	12.160	-4.85 %	-0.59	12.220	11.560	15,184	18,335,750	26,603	10,114	46	18	18
F_OYAKC1123	30.11.2023	68.300	69.940	-2.34 %	-1.64	70.040	67.720	23,479	160,937,632	37,408	-998	17	18	18
F_OYAKC1223	29.12.2023	70.570	72.060	-2.07 %	-1.49	71.980	69.810	1,008	7,130,261	3,459	33	46	18	18
F_PETKM1123	30.11.2023	20.620	21.580	-4.45 %	-0.96	21.790	20.550	289,014	617,242,767	465,557	30,619	17	16	16
F_PETKM1223	29.12.2023	21.320	22.270	-4.27 %	-0.95	22.430	21.280	6,528	14,297,842	17,375	1,803	46	16	16
F_PGSUS1123	30.11.2023	715.040	736.990	-2.98 %	-21.95	746.520	711.550	5,985	438,317,528	7,242	508	17	17	17
F_PGSUS1223	29.12.2023	738.060	761.210	-3.04 %	-23.15	766.660	736.120	158	11,899,100	304	26	46	17	17
F_SAHOL1123	30.11.2023	56.470	58.020	-2.67 %	-1.55	57.990	56.350	50,475	288,533,101	209,275	-4,914	17	15	15
F_SAHOL1223	29.12.2023	58.330	59.860	-2.56 %	-1.53	59.750	58.290	4,579	27,015,753	7,433	437	46	15	15
F_SASA1123	30.11.2023	43.960	44.620	-1.48 %	-0.66	45.610	43.860	56,802	254,308,984	95,700	-2,245	17	17	17
F_SASA1223	29.12.2023	45.370	45.920	-1.20 %	-0.55	46.800	45.250	763	3,510,566	3,447	100	46	17	17
F_SISE1123	30.11.2023	48.460	49.310	-1.72 %	-0.85	49.550	48.380	56,418	276,974,533	141,869	-863	17	17	17
F_SISE1223	29.12.2023	49.950	50.860	-1.79 %	-0.91	50.990	49.920	1,965	9,956,742	7,324	582	46	17	17
F_SKBK1123	30.11.2023	7.660	7.440	2.96 %	0.22	7.910	7.300	768,984	586,762,415	1,044,262	3,214	17	20	20
F_SKBK1223	29.12.2023	7.900	7.650	3.27 %	0.25	8.120	7.540	9,442	7,432,140	42,677	4,280	46	20	20
F_SOKM1123	30.11.2023	61.150	63.740	-4.06 %	-2.59	64.240	60.990	17,733	109,529,330	45,720	-2,601	17	17	17
F_SOKM1223	29.12.2023	63.150	65.800	-4.03 %	-2.65	66.680	63.000	612	3,897,613	1,093	163	46	17	17
F_TAVHL1123	30.11.2023	117.310	120.420	-2.58 %	-3.11	120.900	116.800	5,848	69,822,647	39,341	-136	17	15	15
F_TAVHL1223	29.12.2023	121.590	124.190	-2.09 %	-2.60	124.490	120.820	84	1,035,450	985	30	46	15	15
F_TCELL1123	30.11.2023	54.900	56.200	-2.31 %	-1.30	56.690	54.720	65,527	363,678,958	163,147	-7,253	17	16	16
F_TCELL1223	29.12.2023	55.680	57.000	-2.32 %	-1.32	57.480	55.510	5,016	28,311,450	4,529	1,104	46	16	16
F_THYAO1123	30.11.2023	236.790	233.560	1.38 %	3.23	244.250	233.000	98,859	2,362,587,515	96,436	-4,714	17	16	16
F_THYAO1223	29.12.2023	244.120	240.960	1.31 %	3.16	251.510	240.490	2,803	69,091,467	4,455	111	46	16	16
F_TKFEN1123	30.11.2023	41.470	41.700	-0.55 %	-0.23	41.890	40.740	16,536	68,436,946	137,198	1,190	17	16	16
F_TKFEN1223	29.12.2023	42.420	42.980	-1.30 %	-0.56	43.150	42.080	840	3,583,575	3,350	50	46	16	16
F_TOASO1123	30.11.2023	252.300	263.660	-4.31 %	-11.36	263.000	251.110	8,421	215,516,159	27,128	1,690	17	15	15
F_TOASO1223	29.12.2023	260.120	272.000	-4.37 %	-11.88	270.610	259.010	660	17,396,935	1,231	316	46	15	15
F_TSKB1123	30.11.2023	6.890	7.080	-2.68 %	-0.19	7.150	6.870	213,714	149,816,525	463,888	-4,417	17	19	19
F_TSKB1223	29.12.2023	7.110	7.350	-3.27 %	-0.24	7.370	7.090	7,964	5,749,965	12,621	3,296	46	19	19
F_TTKOM1123	30.11.2023	21.290	22.530	-5.50 %	-1.24	22.700	21.230	102,053	224,450,606	173,910	-24,944	17	18	18
F_TTKOM1223	29.12.2023	21.980	23.120	-4.93 %	-1.14	23.340	21.940	1,564	3,518,036	9,202	376	46	18	18
F_TUPRS1123	30.11.2023	149.830	152.480	-1.74 %	-2.65	153.360	149.000	38,182	580,615,773	56,814	1,816	17	16	16
F_TUPRS1223	29.12.2023	154.310	157.120	-1.79 %	-2.81	157.820	154.110	1,327	20,826,146	3,498	-10	46	16	16
F_VAKBN1123	30.11.2023	15.660	16.520	-5.21 %	-0.86	16.470	15.610	187,001	298,757,058	245,459	-10,725	17	19	19
F_VAKBN1223	29.12.2023	16.190	17.100	-5.32 %	-0.91	16.970	16.130	6,079	10,016,530	5,075	220	46	19	19
F_VESTL1123	30.11.2023	59.620	61.930	-3.73 %	-2.31	64.900	59.500	13,193	80,733,508	108,608	2,094	17	16	16
F_VESTL1223	29.12.2023	61.510	64.200	-4.19 %	-2.69	64.730	61.460	1,787	11,229,127	3,806	900	46	16	16
F_YKBNK1123	30.11.2023	16.450	17.300	-4.91 %	-0.85	17.260	16.390	415,824	694,882,650	1,022,143	-25,545	17	17	17
F_YKBNK1223	29.12.2023	16.990	17.830	-4.71 %	-0.84	17.720	16.940	8,472	14,574,503	23,603	3,811	46	17	17

\*Takasbank pozisyon limitlerine ulaşmak için [tıklayınız](#).

**Gedik Yatırım Menkul Değerler A.Ş. - Yatırım Danışmanlığı Birimi**

**Ünvan :** Gedik Yatırım Menkul Değerler A.Ş.

**Adres :** Altayçeşme Mah. Çamlı Sok. Ofis Park Maltepe No:21/4 Kat:10-11-12 Maltepe/İstanbul

**Tel :** (0216) 453 0053

**E-Posta :** vadeli@gedik.com

**\*Gedik Yatırım VİOP Bülteni, Genel Yatırım Tavsiyesi Kapsamında Yatırım Danışmanlığı Birimi Tarafından Hazırlanmaktadır.**

**YASAL UYARI**

Burada yer alan bilgiler Gedik Yatırım tarafından bilgilendirme amacıyla hazırlanmıştır. Yatırım sinyal, bilgi, yorum ve tavsiyeleri yatırım danışmanlığı kapsamında değildir. Yatırım danışmanlığı hizmeti; aracı kurumlar, portföy yönetim şirketleri, mevduat kabul etmeyen bankalar ile müşteri arasında imzalanacak yatırım danışmanlığı sözleşmesi çerçevesinde sunulmaktadır. Burada yer alan sinyal, yorum ve tavsiyeler, herhangi bir yatırım aracının alım satım önerisi ya da getiri vaadi olarak yorumlanmamalıdır. Bu görüşler mali durumunuz ile risk ve getiri tercihlerinize uygun olmayabilir ve sadece burada yer alan bilgilere ve sinyallere dayanarak yatırım kararı verilmesi beklentilerinize uygun sonuçlar doğurmayabilir. Burada yer alan sinyaller, fiyatlar, veriler ve bilgilerin tam ve doğru olduğu garanti edilemez; içerik, haber verilmeksizin değiştirilebilir. Tüm sinyal ve veriler, Gedik Yatırım tarafından güvenilir olduğuna inanılan kaynaklardan alınmıştır. Bu sinyal ve kaynakların kullanılması nedeni ile ortaya çıkabilecek hatalardan ve zararlardan Gedik Yatırım sorumlu değildir.

**Genel Müdürlük**

Altayçeşme Mah. Çamlı Sok. Ofis Park Maltepe No:21/4 Kat:10-11-12 Maltepe/İstanbul/Türkiye Tel: (0216) 453 00 00 (pbx) Faks: (0216) 377 11 36

**Adana-Seyhan**

Çınarlı Mah. Ziyapaşa Bulvarı No: 78 Güneş Ziyapaşa İş Merkezi Kat :5 No :504 Seyhan/ADANA Tel: (0322) 355 03 50 (pbx) Faks: (0322) 290 35 18

**Ankara - Kızılay**

Mustafa Kemal Mah. 2157 Sk. Dış Kapı No : 2 İç Kapı No : 11 Çankaya/ ANKARA Tel: (0312) 232 09 49 (pbx) Faks: (0312) 232 09 49

**Aydın**

Hasanefendi-Ramazan Paşa Mah. İstiklal Cad. Dış Kapı No : 23 İç Kapı No : 1 Efeler/AYDIN Tel: (0256) 999 17 87 (pbx) Faks:

**Aydın - Nazilli**

Altıntaş Mah. İstasyon Bulvarı No:19 Kat:4 Daire:12 Nazilli / AYDIN Tel: (0256) 314 15 98 (pbx) Faks: (0256) 315 88 52

**Balıkesir**

Eski Kuyumcular Mah. Anafartalar Cad. Acarlar İş Merkezi Dış Kapı No : 23 İç Kapı No : 1 Karesi - BALIKESİR Tel: (0266) 999 12 40 (pbx) Faks:

**Bodrum**

Taşyaka Mah. Ölüdeniz (TSY) Cad. No : 21 İç Kapı No : 3 Fethiye / Muğla Tel: (0252) 316 32 70 (pbx) Faks: (0252) 316 92 70

**Bursa - Nilüfer**

Oduluk Mah. Liman Cad. No:7 Nilüfer / BURSA Tel: (0224) 275 35 50 (pbx) Faks: (0224) 451 79 66

**Çorlu**

Zafer Mah. Cumhuriyet Bulvarı Dış Kapı No:9T1 İç Kapı No:114 Çorlu TEKİRDAĞ Tel: (0282) 888 96 20 (pbx) Faks:

**Denizli - Merkez**

Saraylar Mah. İkinci Ticari Yol Sok.No:24 Kat:4 D:8 DENİZLİ Tel: (0258) 263 80 15 (pbx) Faks: (0258) 241 91 01

**Elazığ - Merkez**

Cumhuriyet Mah. Beyzade Efendi Bulvarı Temizer Apt. NO:1/3 A Blok Merkez / Elazığ Tel: (0424) 234 57 40 (pbx) Faks:

**Etiler Private**

Etiler Mah. Yıldız Çiçeği Sok. No:11 Beşiktaş/İstanbul Tel: (0212) 999 50 11 (pbx) Faks:

**İstanbul - Ataşehir**

Barbaros Mah. İhlamur Bulvarı Sarkaç Sok. Ağaoglu My Prestige No:1 D: 12-13 Ataşehir/İSTANBUL Tel: (0216) 560 37 00 (pbx) Faks: (0216) 688 67 86

**İstanbul - Kapalıçarşı**

Kürkçüler Sk. No: 25 Eminönü/Kapalıçarşı/İSTANBUL Tel: (0212) 513 40 01 (pbx) Faks: (0212) 527 16 86

**İstanbul - Şişli**

Esentepe Mah. Büyükdere Cad. Dış Kapı N201 Loft Residence İç Kapı N 50 Şişli / İSTANBUL Tel: (0212) 385 42 00 (pbx) Faks: (0212) 283 92 80

**İstanbul - Ümraniye**

İnkılap Mah. Küçüksu Cad. Çeşminaz Sok. NO:2/7 Kat:3 Ümraniye Tel: (0216) 461 33 90 (pbx) Faks: (0216) 328 10 32

**Karabük - Merkez**

Bayır Mah. Menderes Cad. Çebioğlu Twin Towers B Blok Dış Kapı No :2 İç Kapı No : 107 Merkez / Karabük Tel: (0370) 502 15 90 (pbx) Faks: (0370) 502 15 93

**Kocaeli - Gebze**

Hacı Halil Mah. Hükümet Cad. No: 95 Gebze/KOCAELİ Tel: (0262) 642 34 00 (pbx) Faks: (0262) 641 82 01

**Konya - Selçuklu**

Beyazıt Mahallesi, Hüsnü Aşk Sok. Bezirci İş Merkezi Kat:4 D:403 Selçuklu / KONYA Tel: (0332) 238 59 60 (pbx) Faks: (0332) 238 59 75

**Manisa - Merkez**

Anafartalar Mah. Mustafa Kemal Paşa Cad. Kamil Menteş Apt. No: 34/1 MANİSA Tel: (0236) 239 42 98 (pbx) Faks: (0236) 239 43 02

**Muğla - Fethiye**

Babataşı Mah. 774. Sok. No.2 Fethiye / Muğla Tel: (0252) 612 07 60 (pbx) Faks: (0252) 612 36 46

**Sakarya - Adapazarı**

Tiğcılar Mah. Yenicami Sok. Dış Kapı No:5 İç Kapı No: 201 Adapazarı- Sakarya Tel: (0264) 279 83 89 (pbx) Faks: (0264) 281 03 88

**Trabzon - Ortahisar**

Kemerkaya Mah. K.Maraş Cad. Ticaret Mektep Sk. Ustaömeroğlu İş Merkezi No: 9/9 Ortahisar/TRABZON Tel: (0462) 326 09 97 (pbx) Faks: (0462) 326 38 67

**Yeşilyurt Private Şube**

Yeşilyurt Mah. Sipahioğlu Cad. No : 14 İç Kapı No : 5 Bakırköy / İSTANBUL Tel: (0000) 000 00 00 (pbx) Faks:

**Alanya**

Şekerhane Mah. Atatürk Cad.(Hancı Pastanesi Üstü) Balta İş Hanı 1100 Sok. Dış Kapı No : 9 İç Kapı No : 206 Alanya - Antalya Tel: (0242) 519 23 17 (pbx) Faks: (0242) 513 93 81

**Ankara - Çankaya**

Simon Bolivar Cad. No: 8/6 Çankaya/ANKARA Tel: (0312) 438 27 00 (pbx) Faks: (0312) 438 27 47

**Antalya**

Elmalı Mah. Cumhuriyet Cad. Dış Kapı No : 40 Gültekin İşhanı Kat: 3 İç Kapı No : 301 Muratpaşa / ANTALYA Tel: (0242) 248 35 20 (pbx) Faks: (0242) 244 29 10

**Aydın - Kuşadası**

Türkmen mah. Atatürk Bulvarı Belvü Sitesi C Blok Kat 2 Daire 3 Kuşadası /AYDIN Tel: (0256) 618 44 77 (pbx) Faks: (0256) 618 44 91

**Bağdat Caddesi Private**

Caddebostan Mah. Kantarcı Rıza Sk. Dış Kapı No:1 K:4 İç Kapı No:8 Kadıköy / İSTANBUL Tel: (0216) 453 01 05 (pbx) Faks: (0216) 411 23 54

**Bandırma**

Dere Mah. Ordu Cad. Kapı No:3 İç Kapı No:2 Bandırma/ BALIKESİR Tel: (0226) 999 10 75 (pbx) Faks:

**Bursa**

İhsaniye Mah. İknur Sok. Dış Kapı No: 1D İç Kapı No: 8 Nilüfer/Bursa Tel: (0224) 220 51 50 (pbx) Faks: (0224) 220 50 99

**Çanakkale**

Kemalpaşa Mah. Şair Ece Ayhan Meydanı Dış Kapı No: 22 Kat: 2 İç Kapı No:2 Merkez / ÇANAKKALE Tel: (0286) 999 17 02 (pbx) Faks:

**Çorum - Merkez**

Yavruturna Mah. 1. Maliye Sok. No: 1 Kat: 4 D: 22 Çorum Tel: (0364) 211 11 45 (pbx) Faks: (0364) 201 05 63

**Edirne - Merkez**

İstasyon Mah. Hakim Çağlar Işık Cad. Dış Kapı No : 1 İç Kapı No : 30 Merkez / Edirne Tel: (0284) 212 45 61 (pbx) Faks: (0284) 213 37 78

**Eskişehir - Merkez**

Akarbaşı Mah. Atatürk Bulvarı No : 77 A Odunpazarı / ESKİŞEHİR Tel: (0222) 230 09 08 (pbx) Faks: (0222) 220 37 02

**Gaziantep**

İncil Pınar Mah. Nail Bilen Cad. Uğur Plaza Sitesi Uğur Plaza Blok No: 5 İç Kapı No: 35 Şehitkamil / Gaziantep Tel: (0342) 909 01 54 (pbx) Faks:

**İstanbul - Bakırköy**

Cevizlik Mah. Muhasebeci Sok. Neşe Han No: 1 Kat:3 Bakırköy/İSTANBUL Tel: (0212) 660 85 25 (pbx) Faks: (0212) 570 03 03

**İstanbul - Maltepe**

Bağlarbaşı Mah. Bağdat Caddesi. Gedik İş Merkezi A Blok No: 414 Kat: 2 Daire: 22 İSTANBUL Tel: (0216) 399 00 42 (pbx) Faks: (0216) 399 18 17

**İstanbul - Tophane**

Necatibey Cad. Alipaşa Degirmen Sok. No: 24 34425 Tophane/Karaköy/ İSTANBUL Tel: (0212) 251 60 06 (pbx) Faks: (0212) 293 49 03

**İzmir**

Akdeniz Mah. Akdeniz Cad. Dış Kapı No : 1 İç Kapı No : 303 Konak / İZMİR Tel: (0232) 465 10 20 (pbx) Faks: (0232) 464 66 22

**Kayseri**

Hunat Mah. Postalar Geçidi Sok. Ak Plaza Dış Kapı No :1 İç Kapı No : 206 Melikgazi - Kayseri Tel: (0352) 222 78 26 (pbx) Faks: (0352) 221 48 27

**Kocaeli - İzmit Şubesi**

Körfez Mahallesi Ankara Karayolu Cad. Dış Kapı No : 123/ 2 İç Kapı No : 9 İzmit / Kocaeli Tel: (0262) 999 18 14 (pbx) Faks: (0216) 377 11 36

**Malatya - Battalgazi**

Büyük Hüseyin Bey Mah. Atatürk Cad. Anadolu İş Merkezi K: 3 No: 23 D: 9-10-11 Battalgazi / MALATYA Tel: (0422) 325 62 67 (pbx) Faks: (0422) 322 23 72

**Mersin - Akdeniz**

Mahmudiye Mah. Atatürk Cad. Adil Kanun İş Hanı Kat: 2 Akdeniz / MERSİN Tel: (0324) 238 18 18 (pbx) Faks: (0324) 231 22 52

**Ordu - Altınordu**

Düz Mah. Yıldırım Cad. Dış Kapı No : 4 İç Kapı No : 503 Altınordu / ORDU Tel: (0452) 222 07 49 (pbx) Faks: (0452) 220 07 50

**Samsun - İlkadım**

Hançerli Mah. Dervişzade Sok. Albayrak İş Merkezi No :5 Kat:6 İç Kapı No :5 İlkadım /Samsun Tel: (0362) 431 63 43 (pbx) Faks: (0362) 431 33 89

**Uşak - Merkez**

İsmetpaşa Cad. No: 45 K: 2 Mavi Plaza UŞAK Tel: (0276) 227 27 44 (pbx) Faks: (0276) 227 27 37

**Zonguldak - Ereğli**

Müftü Mahallesi Süheyla Erel Sokak. No:2/1 Ay City İş Merkezi 7. Kat Ofis No:85 Karadeniz Ereğli / ZONGULDAK Tel: (0372) 329 10 00 (pbx) Faks: (0372) 316 66 30