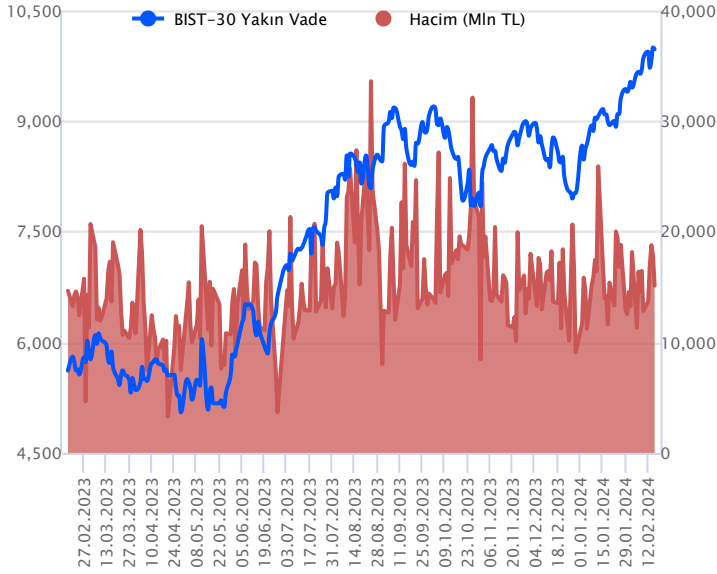


Sözleşme Kodu	Vade Ayı	Uzlaşma Fiyatı	Önceki Uzlaşma Fiyatı	Değişim	Değişim Puan	Gün İçi Yüksek	Gün İçi Düşük	İşlem Miktarı	İşlem Hacim	Açık Pozisyon	Açık Pozisyon Değişimi	Vadeye Kalan Gün Sayısı	Takasbank Başlangıç Teminatı %
ENDEKS KONTRATLARI													
F_XU0300224	29.02.2024	9,958.00	10,000.25	-0.42 %	-42.25	10,032.50	9,940.00	151,276.00	15,107,178,962.50	296,091.00	8,197.00	13	15
F_XU0300424	30.04.2024	10,440.25	10,471.50	-0.30 %	-31.25	10,500.00	10,419.00	2,218.00	232,095,002.50	8,279.00	96.00	74	15

BIST 30 Yakın Vadeli Kontratı

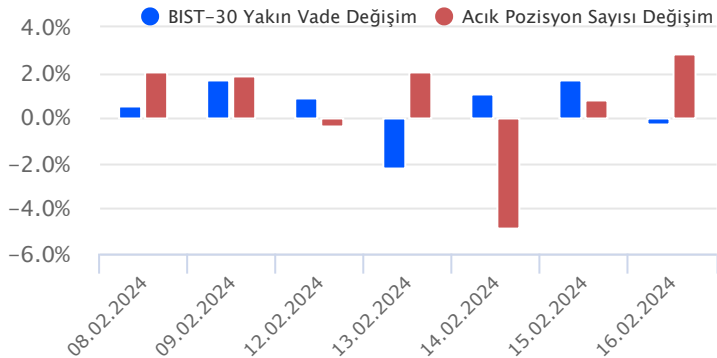


Şubat vadeli endeks sözleşmesi 9.940,00 ile 10.032,50 seviyeleri arasında hareket ederek günü %0,42 oranında düşüşle 9.958,00 uzlaşma fiyatından tamamladı. Psikolojik öneme sahip 10.000 bölgesinde zorlanmanın gözlemlendiği sözleşmede cuma günü dalgalı bir seyir öne çıktı. Akşam seans kapanışı da 9.974,50 puandan gerçekleşti. Merkez bankalarına ilişkin faiz indirim iyimserliğinin zayıflaması küresel piyasalarda dalgalı bir seyri beraberinde getiriyor. ABD borsaları cuma günü düşüşlerle tamamlarken, bugün ABD borsaları tatil nedeniyle işlem görmeyecek. ABD vadelilerinde bu sabah yatay bir seyir etkili oluyor. Asya piyasalarında karışık bir görünüm hâkim. Avrupa vadeli ve CFD endeksleri hafif satıcı açılışlara işaret ediyor. Şubat vadeli sözleşmenin güne hafif alıcılı bir başlangıç yapmasını bekliyoruz.

Sözleşmede olası kâr satışlarında 9.954 – 9.900 aralığı ilk güçlü destek bölgesidir. 9.900 altında düzeltme eğiliminin devam edebileceği sözleşmede 9.830 ve 9.765 seviyelerine doğru geri çekilmeler gündeme gelebilir. 10.000 puan üzerinde yukarı yönlü denemelerde ise 10.030 ve zirvenin bulunduğu 10.037,50 kısa vadeli direnç noktaları olarak izlenecektir. Bu seviyeler üzerinde 10.092 ve 10.186 pivot seviyelerine doğru yükselişler yaşanabilir. 10.000 üzeri kapanışlar yükselişlerin devamlılığı açısından önem taşımaktadır.

Endeks - 30 Yakın Vade Aracı Kurum Dağılımı Günlük Değişim					
Long			Short		
Kurum	Net Lot	Pay (%)	Kurum	Net Lot	Pay (%)
Bank of America	10.913	51	İş Yatırım	5.129	24
Garanti BBVA	3.424	16	Halk Yatırım	4.249	20
Teb Yatırım	1.461	7	Yapı Kredi Yatırım	3.338	16
QNB Finans Yatırım	1.264	6	Ak Yatırım	2.400	11
Trive	938	4	Tacirler Yatırım	1.543	7
Diğer	3.562	17	Diğer	4.903	23
İlk 5 Kurum Alım Ağırlıklı					

Endeks - 30 Yakın Vade Aracı Kurum Dağılımı Tüm Vade					
Long			Short		
Kurum	Net Lot	Pay (%)	Kurum	Net Lot	Pay (%)
Teb Yatırım	103.510	79	İş Yatırım	40.964	31
Garanti BBVA	9.872	8	HSBC Yatırım	20.998	16
Bank of America	9.011	7	Ziraat Yatırım	9.296	7
Deniz Yatırım	5.195	4	Tacirler Yatırım	7.741	6
Phillip Capital	1.626	1	Oyak Yatırım	6.393	5
Diğer	2.609	2	Diğer	46.432	35
İlk 5 Kurum Alım Ağırlıklı					

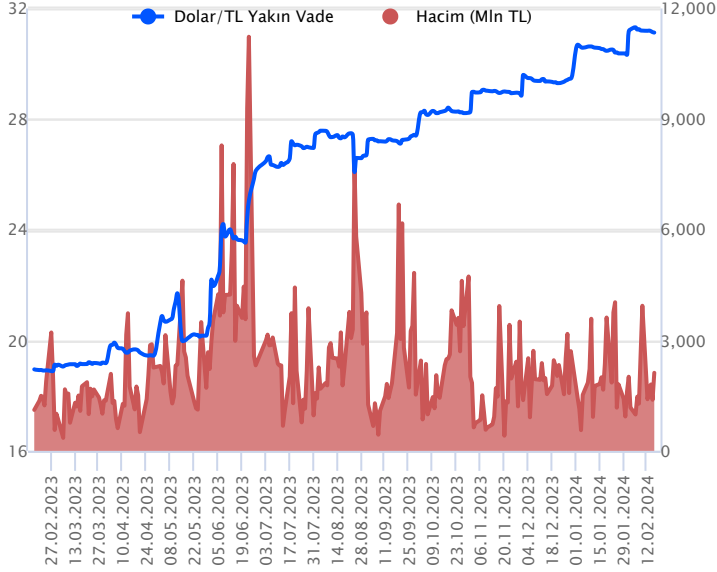


Fiyat (%) Açık Pozisyon (%) Yorum

Artış	Artış	Yükselişin devamlılığı için sinyal olarak kabul edilebilir.
Artış	Azalış	Yükselişin desteklenmediğini gösterir.
Azalış	Artış	Düşüşlerin devamlılığı için sinyal olarak kabul edilebilir.
Azalış	Azalış	Düşüşlerin desteklenmediğini gösterir.

Sözleşme Kodu	Vade Ayı	Uzlaşma Fiyatı	Önceki Uzlaşma Fiyatı	Değişim	Değişim Puan	Gün İçi Yüksek	Gün İçi Düşük	İşlem Miktarı	İşlem Hacim	Açık Pozisyon	Açık Pozisyon Değişimi	Vadeye Kalan Gün Sayısı	Takasbank Başlangıç Teminatı %
DÖVİZ KONTRATLARI													
F_EURTRY0224	29.02.2024	33.4811	33.5845	-0.31 %	-0.10	33.5468	33.4261	448	15,003,486	16,586	-110	13	14
F_EURTRY0324	29.03.2024	34.6668	34.6750	-0.02 %	-0.01	34.6677	34.6209	104	3,605,337	463	5	42	14
F_EURUSD0224	29.02.2024	1.0769	1.0789	-0.19 %	0.00	1.0789	1.0744	1,976	65,325,077	33,130	10	13	4
F_EURUSD0324	29.03.2024	1.0773	1.0804	-0.29 %	0.00	1.0802	1.0760	105	3,475,136	2,160	6	42	4
F_USDTRY0224	29.02.2024	31.1298	31.1424	-0.04 %	-0.01	31.2450	31.0908	68,053	2,117,173,783	754,496	-24,679	13	14
F_USDTRY0324	29.03.2024	32.1322	32.1562	-0.07 %	-0.02	32.1439	32.0940	49,609	1,592,883,263	502,376	16,718	42	14

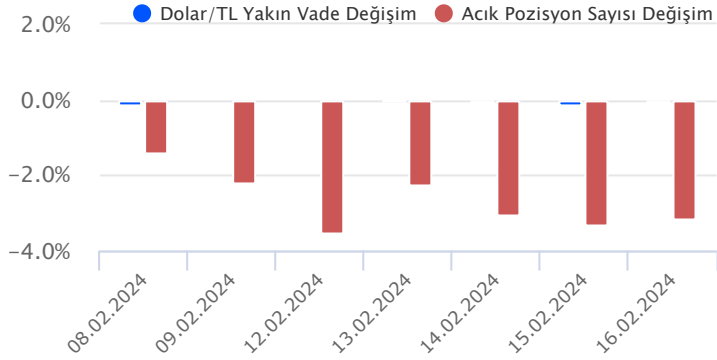
Dolar/TL Yakın Vadeli Kontratı



Şubat vadeli Dolar/TL sözleşmesi cuma günü 31,0908 ile 31,2450 seviyeleri arasında dalgalanarak günü yüzde 0,04'lük düşüşle 31,1298 uzlaşma fiyatından tamamladı. Spot kurda düşük volatilitede kademeli yükseliş eğiliminin devam ettiği bir haftayı geride bırakırken, şubat vadeli Dolar/TL sözleşmesinde ise sınırlı düşüş eğilimleri izlendi. Yurt içerisinde TCMB Piyasa Katılımcıları Anketi'ne göre katılımcıların yıl sonu enflasyon beklentisi yüzde 42,04'den yüzde 42,96 düzeyine yükselirken, yıl sonu Dolar/TL beklentisi ise 40,02 oldu. ABD tarafında üretici enflasyonu ocakta aylık yüzde 0,30 ve yıllık yüzde 0,9 ile beklentilerin üzerinde artış kaydetti. Verilerin fiyatlamalara etkisinin olmadığını söyleyebiliriz. Bugün içeride ve dışarda önemli bir veri akışı bulunmazken, hafta genelinde yurt içerisinde TCMB faiz kararı, ABD tarafında ise FOMC Toplantı Tutanaqları ve öncü PMI verileri ön plana çıkacak. Bu görünüm altında Dolar/TL spot kuru, bu sabah saat 08:20 itibarıyla 30,85'li seviyelerde hareket ediyor. Dolar endeksi 104,23 civarında bulunuyor.

Dolar/TL Yakın Vade Aracı Kurum Dağılımı Günlük Değişim					
Long			Short		
Kurum	Net Lot	Pay (%)	Kurum	Net Lot	Pay (%)
İş Yatırım	31.439	88	Ak Yatırım	15.595	44
Odea Bank	3.025	9	Alternatif Yatırım	9.607	27
ING Yatırım Menkul	450	1	QNB Finans Yatırım	4.282	12
Tacirler Yatırım	250	1	Bank of America	2.267	6
Tera Yatırım	190	1	HSBC Yatırım	1.530	4
Diğer	419	1	Diğer	2.492	7
İlk 5 Kurum Alım Ağırlıklı					

Dolar/TL Yakın Vade Aracı Kurum Dağılımı Tüm Vade					
Long			Short		
Kurum	Net Lot	Pay (%)	Kurum	Net Lot	Pay (%)
Ak Yatırım	195.605	29	Akbank	252.314	38
Denizbank	133.462	20	Bank of America	148.487	22
Deniz Yatırım	69.197	10	İş Yatırım	147.206	22
Yapı Kredi Yatırım	66.207	10	Finansbank	84.936	13
Garanti BBVA	36.763	6	Yatırım Finansman	11.312	2
Diğer	170.583	25	Diğer	27.562	4
İlk 5 Kurum Satım Ağırlıklı					

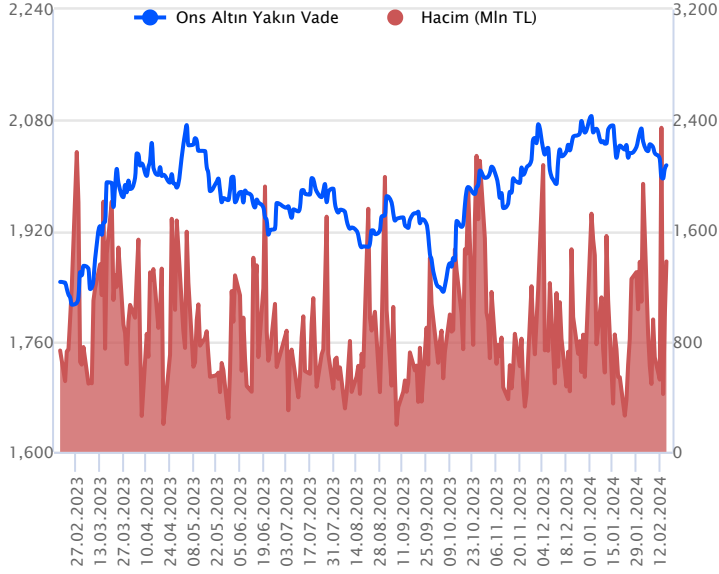


Fiyat (%) Açık Pozisyon (%) Yorum

Artış	Artış	Yükselişin devamlılığı için sinyal olarak kabul edilebilir.
Artış	Azalış	Yükselişin desteklenmediğini gösterir.
Azalış	Artış	Düşüşlerin devamlılığı için sinyal olarak kabul edilebilir.
Azalış	Azalış	Düşüşlerin desteklenmediğini gösterir.

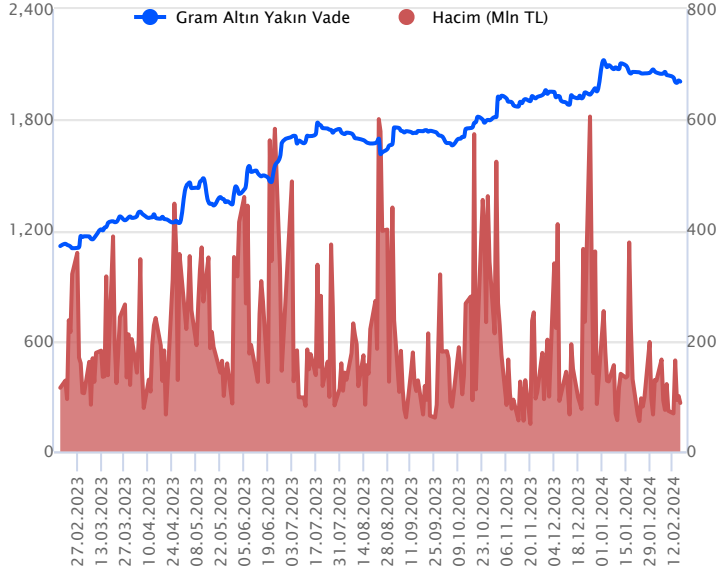
Sözleşme Kodu	Vade Ayı	Uzlaşma Fiyatı	Önceki Uzlaşma Fiyatı	Değişim	Değişim Puan	Gün İçi Yüksek	Gün İçi Düşük	İşlem Miktarı	İşlem Hacim	Açık Pozisyon	Açık Pozisyon Değişimi	Vadeye Kalan Gün Sayısı	Takasbank Başlangıç Teminatı %
ALTIN KONTRATLARI													
F_XAUTRYM0224	29.02.2024	2,003.700	2,010.920	-0.36 %	-7.22	2,012.540	1,998.000	43,565	87,429,778	996,916	-737	13	14
F_XAUTRYM0424	30.04.2024	2,173.530	2,180.780	-0.33 %	-7.25	2,182.500	2,169.490	33,936	73,838,947	180,052	20,779	74	14
F_XAUUSD0224	29.02.2024	2,004.850	2,008.350	-0.17 %	-3.50	2,017.000	1,998.050	22,372	1,377,216,767	52,316	-3,814	13	8
F_XAUUSD0424	30.04.2024	2,027.800	2,032.350	-0.22 %	-4.55	2,039.800	2,023.250	2,382	148,550,097	8,856	1,212	74	8

ONS ALTIN Yakın Vadeli Kontratı



Şubat vadeli ons altın sözleşmesi cuma gününü 1998,05-2017,00\$ arasında seyrederek, günü yüzde 0,17 kayıpla 2004,85\$ uzlaşma fiyatından kapattı. Spot piyasada saat 08:00 itibariyle ons altın 2019\$ seviyesinde izleniyor. Sözleşme için mevcut stratejimizi revize ediyoruz. Bugünkü yeni stratejimiz 2010-2027\$ arasını nötr olarak izleyeceğiz. Sözleşme için 2027\$ direnç noktası olurken, bu direncin üzerinde kapanışların devamında yukarı yönlü pozisyonların artması beklenebilir. Sözleşmede 2027\$ direncinin üzerinde 2006\$ stop seviyesi eklenerek 2067\$ seviyesi takip edilebilir. Geri çekilmelerde 2010\$ destek noktası olarak görülmektedir. Bu destek altı kapanışların devamında aşağı yönlü pozisyonların artması beklenebilir. Sözleşme için 2010\$ desteğinin altında 2030\$ stop loss olmak koşuluyla 1969\$ seviyesi değerlendirilebilir. Bugün dışarıda açıklanacak önemli bir veri akışı bulunmamaktadır. Fed üyelerinin faiz indirimine yönelik açıklamaları takip edilebilir. Sözleşmede olası oynaklığa karşı yatırımcıların aktif bir kar al/zarar durdur seviyesi belirleyerek hareket etmeleri daha sağlıklı olabilir.

GRAM ALTIN Yakın Vadeli Kontratı

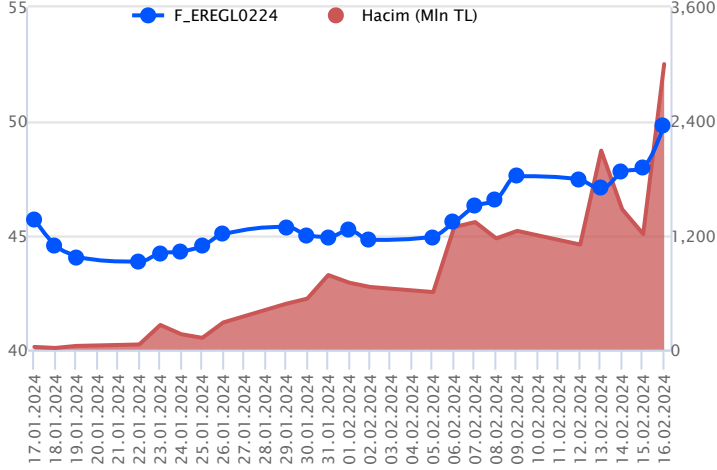


Şubat vadeli gram altın sözleşmesi cuma gününü 1998,00-2012,54 TL arasında dalgalanarak, günü yüzde 0,36 düşüşle 2003,70 TL uzlaşma fiyatından tamamladı. Spot piyasada saat 08:00 itibariyle gram altın 2002 TL, ons altın 2019\$ ve Dolar/TL kuru 30,85'li seviyelerde işlem görüyor. Fed üyelerinin konuşmaları sürüyor. En son bir Fed üyesi, bu yıl için toplam üç faiz indiriminin makul olduğunu değerlendirdi. Bu hafta içinde Fed üyelerinin konuşmaları takip edilebilir. Son dönemde gelen açıklamalara bakıldığında, hepsindeki ortak görüş, faiz indiriminin erken olduğu yönünde bulunuyor. Cumhurbaşkanı Yardımcısı Cevdet Yılmaz yapmış olduğu konuşmasında, enflasyonun bu yılın ortası itibariyle düşüşe geçeceğini ve 2026 yılında ise tek haneli rakamlara tekrar ulaşacaklarını ifade etti. Kültür ve Turizm Bakanı Mehmet Nuri Ersoy'da yaptığı açıklamasında, 2028 yılında turist sayısında dünyada ilk 3 sırada yer alarak, 100 milyar dolar gelir hedeflediklerinin altını çizdi. Bugün için içeride ve dışarıda açıklanacak önemli bir veri akışı bulunmamaktadır. Sözleşmede olası oynaklığa karşı yatırımcıların aktif bir kar al/zarar durdur seviyesi belirleyerek hareket etmeleri daha sağlıklı olabilir.

Sözleşme	Vade Ayı	Son Uzlaşma	Önceki Uzlaşma	Değişim %	Günün Düşüğü	Günün Yükselişi	İşlem Adedi	İşlem Hacmi
PAY VADELİ SÖZLEŞMELERİNDE EN FAZLA İŞLEM GÖRENLER								
F_EREGL0224	29.02.2024	49.860	47.950	4.0 %	47.890	51.130	605,281	3,003,793,509
F_ISCTR0224	29.02.2024	28.280	28.210	0.2 %	27.840	28.460	691,096	1,947,118,585
F_KRDMD0224	29.02.2024	29.820	30.140	-1.1 %	29.340	30.820	565,480	1,698,457,971

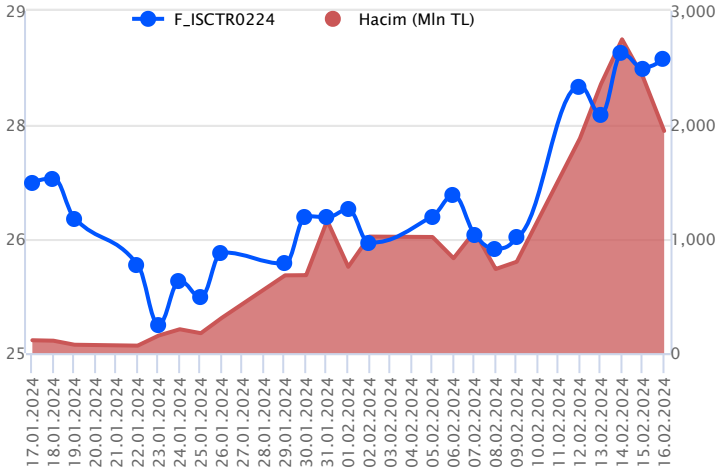
Pay vadeli sözleşmeleri, düşük teminatlarla yüksek tutarlı pozisyonlar almayı mümkün kılar. Pay vadeli sözleşmeleri ile ilgili daha detaylı bilgi almak için Gedik Yatırım VİOP Departmanı ile iletişime geçebilirsiniz.

F_EREGL0224 Vadeli Kontratı



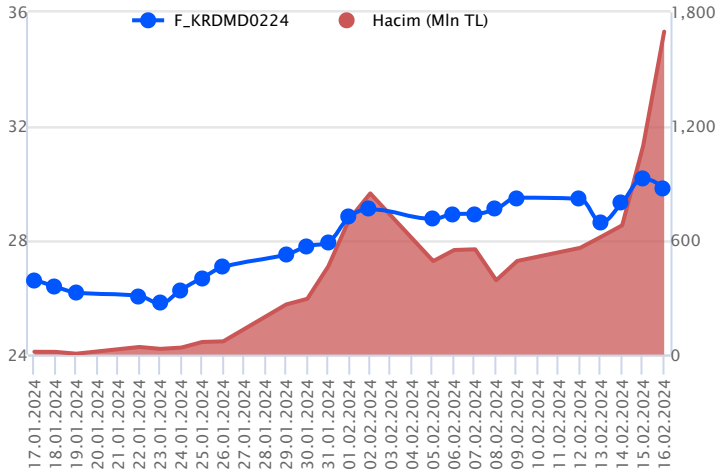
Geçen hafta %4,71'lik kazanç kaydedildiği Şubat Vadeli EREGL sözleşmesi 47,89 TL – 51,13 TL seviyeleri arasında dalgalanarak haftanın son işlem gününü 49,86 TL uzlaşma fiyatından %4,0'lük kazançla tamamladı. Ortalamaların üzerinde pozitif fiyatlamaların yaşandığı sözleşmede 50,00 TL üzeri fiyatlamalarda kazançların derinleşeceğini değerlendiriyoruz. Bu koşulun sağlanması halinde 50,38 TL izlenen ilk direnç konumunda bulunurken, devamında 51,00 TL ve 51,66 TL izlenecek diğer direnç seviyeleridir. Son dönemde pozitif ayrışmanın takip edildiği sözleşmede kar satışlarının etkili olması halinde sırasıyla 49,32 TL – 48,90 TL ve 48,27 TL takip edilecek destek noktalarıdır. Piyasada yaşanan volatilité nedeniyle alınacak pozisyonlarda temkinli olunması aktif bir stop-loss stratejisine bağlı kalınması faydalı olacaktır.

F_ISCTR0224 Vadeli Kontratı



Şubat vadeli ISCTR pay sözleşmesi 27,84 – 28,46 TL aralığında hareket ederek günü %0,2 oranında sınırlı bir yükselişle 28,28 TL uzlaşma fiyatından tamamladı. Beklentilerin üzerinde gelen finansallar sonrasında yaşanan güçlü yükseliş ve devamında etkili olan düzeltmelerin ardından ISCTR cephesinde cuma günü dalgalı bir fiyatlamaya kaydedildi. ISCTR sözleşmesinde kısa vadede 28,10 ve 28,00 seviyeleri ilk destek noktaları olup, 28,00 TL altında 27,84 seviyesi takip edilecektir 27,84 desteği kırılacak olursa düzeltme eğiliminin devam edebileceği sözleşmede 27,47 – 27,30 – 26,84 seviyelerine doğru geri çekilmeler gündeme gelebilir. Yukarı yönlü denemelerin devamlılığı açısından 28,00 üzerinde tutunmanın korunması önem taşırken, 28,46 – 28,58 ve zirvenin bulunduğu 28,84 kısa vadeli direnç noktalarıdır. 28,84 üzerinde 29,00 – 29,50 bölgesine doğru yükselişler gücünü koruyabilir.

F_KRDMD0224 Vadeli Kontratı



Haftanın son işlem günü endekste yatay kapanış yaşanırken, Şubat vadeli KRMD sözleşmesi dün 29,34 TL ve 30,82 TL seviyeleri arasında dalgalanarak 29,82 TL uzlaşma fiyatından %1'lik kayıpla günü tamamladı. Sözleşmede %7'e yakın haftalık kazanç söz konusu olurken, geri çekilmelerde izlenen 14 günlük ortalamasının bulunduğu 29,42 TL altı kapanışlar baskının yaşanmasında etkili olabilir. 29,42 TL altında 29,26 TL ve 28,88 TL seviyeleri söz konusu olacak desteklerdir. Sözleşmede alım iştahının yeniden etkili olması halinde 30,50 TL ve 30,84 TL gündeme gelecek direnç noktalarıdır. Son dönemde kaydedilen volatilité nedeniyle alınacak pozisyonlarda temkinli olunması aktif bir stop-loss stratejisine bağlı kalınması faydalı olacaktır.

Dayanak Varlıkların Teknik Göstergeler Görünümleri

20 Gün Ortalama/Fiyat Kesişmesi (YUKARI)

20 Gün Ortalama/Fiyat Kesişmesi (AŞAĞI)

Bu şartları sağlayan dayanak varlık bulunmamaktadır.

Güç Göstergeleri Olumlu

Güç Göstergeleri Zayıf

TAVHL

HEKTS

ASELS

SOKM

KOZAL

RSI ve Momentum göstergelerine göre zayıf olanlar

50 Gün Ortalama/Fiyat Kesişmesi (YUKARI)

50 Gün Ortalama/Fiyat Kesişmesi (AŞAĞI)

Bu şartları sağlayan dayanak varlık bulunmamaktadır.

MACD

Göstergeleri Dipte Olanlar

KCHOL

ZAYIF SAT

TTKOM

CCI, RSI, Stochastics, Williams' %R , MFI ve DX göstergelerinin ortalaması en düşük olanlar

20/50 Gün Ortalama Kesişmesi (YUKARI)

20/50 Gün Ortalama Kesişmesi (AŞAĞI)

ODAS

Bu şartları sağlayan dayanak varlık bulunmamaktadır.

Para Girişi Olan Dayanak Varlıklar

Para Çıkışı Olan Dayanak Varlıklar

	Kapanış	İşlem Hacmi (Mln TL)
X10XB	12,009.46	58,275.83517
EREGL	49.12	16,364.32646
SASA	44.44	8,555.15080
ASELS	58.30	4,998.97425
PETKM	24.50	4,914.01582

	Kapanış	İşlem Hacmi (Mln TL)
XU030	9,823.85	105,061.79
KRDMD	29.36	6,997.29

Yüksek Hacimliler

İşlem Hacmi (Mln TL)

XU030	105,061.79
XSD25	64,936.38
X10XB	58,275.84
XLBNK	17,172.46
EREGL	16,364.33

Dayanak Varlıkların Teknik Gösterge Konumları

Kod	5 Günlük H.O	10 Günlük H.O	20 Günlük H.O	50 Günlük H.O	RSI	StochS	MACD	CCI
AEFES	ALIM	ALIM	ALIM	ALIM	SATIM	SATIM	ALIM	ALIM
AKBNK	ALIM	ALIM	ALIM	ALIM	ALIM	SATIM	ALIM	SATIM
AKSEN	ALIM	ALIM	ALIM	ALIM	ALIM	SATIM	ALIM	ALIM
ALARK	ALIM	ALIM	ALIM	ALIM	SATIM	SATIM	ALIM	ALIM
ARCLK	SATIM	ALIM	ALIM	ALIM	SATIM	ALIM	ALIM	SATIM
ASELS	ALIM	ALIM	ALIM	ALIM	ALIM	SATIM	ALIM	ALIM
ASTOR	SATIM	SATIM	ALIM	ALIM	SATIM	ALIM	SATIM	SATIM
BIMAS	ALIM	ALIM	ALIM	ALIM	SATIM	SATIM	SATIM	SATIM
CIMSA	ALIM	ALIM	ALIM	ALIM	SATIM	SATIM	ALIM	ALIM
CNH/TRY	ALIM	ALIM	ALIM	ALIM	ALIM	SATIM	SATIM	ALIM
DOAS	SATIM	SATIM	ALIM	ALIM	SATIM	ALIM	SATIM	SATIM
DOHOL	ALIM	ALIM	ALIM	ALIM	SATIM	SATIM	SATIM	SATIM
ECILC	ALIM	ALIM	ALIM	ALIM	ALIM	SATIM	ALIM	SATIM
EKGYO	ALIM	ALIM	ALIM	ALIM	SATIM	ALIM	SATIM	ALIM
ENJSA	ALIM	ALIM	ALIM	ALIM	ALIM	ALIM	ALIM	ALIM
ENKAI	ALIM	ALIM	ALIM	ALIM	SATIM	SATIM	ALIM	ALIM
EREGL	ALIM	ALIM	ALIM	ALIM	ALIM	SATIM	ALIM	ALIM
EUR/TRY	ALIM	ALIM	ALIM	ALIM	ALIM	SATIM	SATIM	ALIM
EUR/USD	ALIM	ALIM	SATIM	SATIM	ALIM	SATIM	SATIM	ALIM
FROTO	ALIM	ALIM	ALIM	ALIM	SATIM	ALIM	ALIM	SATIM
GARAN	ALIM	ALIM	ALIM	ALIM	ALIM	SATIM	SATIM	ALIM
GBP/USD	ALIM	SATIM	SATIM	SATIM	ALIM	SATIM	SATIM	ALIM
GUBRF	ALIM	ALIM	ALIM	ALIM	ALIM	ALIM	ALIM	SATIM
HALKB	ALIM	ALIM	ALIM	ALIM	ALIM	ALIM	ALIM	SATIM
HEKTS	ALIM	ALIM	ALIM	ALIM	ALIM	SATIM	ALIM	SATIM
ISCTR	ALIM	ALIM	ALIM	ALIM	ALIM	SATIM	ALIM	SATIM
ISGYO	ALIM	ALIM	ALIM	ALIM	ALIM	SATIM	ALIM	SATIM
KARSN	ALIM	ALIM	ALIM	ALIM	ALIM	SATIM	ALIM	ALIM
KCHOL	SATIM	ALIM	ALIM	ALIM	SATIM	SATIM	SATIM	SATIM
KONTR	ALIM	ALIM	ALIM	ALIM	ALIM	SATIM	ALIM	ALIM
KOZAA	ALIM	ALIM	ALIM	ALIM	ALIM	SATIM	ALIM	ALIM
KOZAL	ALIM	ALIM	ALIM	ALIM	ALIM	SATIM	ALIM	SATIM
KRDMD	ALIM	ALIM	ALIM	ALIM	SATIM	SATIM	ALIM	ALIM
MGROS	ALIM	ALIM	ALIM	ALIM	SATIM	SATIM	ALIM	SATIM
ODAS	ALIM	ALIM	ALIM	ALIM	ALIM	SATIM	ALIM	ALIM
OYAKC	ALIM	ALIM	ALIM	ALIM	SATIM	ALIM	ALIM	SATIM
PETKM	ALIM	ALIM	ALIM	ALIM	ALIM	SATIM	ALIM	ALIM
PGSUS	ALIM	ALIM	ALIM	ALIM	ALIM	SATIM	ALIM	ALIM
RUB/TRY	ALIM	SATIM	SATIM	ALIM	ALIM	ALIM	SATIM	ALIM
SAHOL	SATIM	ALIM	ALIM	ALIM	SATIM	SATIM	ALIM	SATIM
SASA	ALIM	ALIM	ALIM	ALIM	ALIM	SATIM	ALIM	ALIM
SISE	ALIM	ALIM	ALIM	ALIM	ALIM	SATIM	ALIM	SATIM
SKBNK	SATIM	ALIM	ALIM	SATIM	SATIM	ALIM	ALIM	SATIM
SOKM	ALIM	ALIM	ALIM	ALIM	ALIM	SATIM	ALIM	ALIM
TAVHL	ALIM	ALIM	ALIM	ALIM	ALIM	SATIM	ALIM	ALIM
TCELL	SATIM	SATIM	ALIM	ALIM	SATIM	ALIM	SATIM	SATIM
THYAO	SATIM	SATIM	ALIM	ALIM	SATIM	SATIM	SATIM	SATIM
TKFEN	ALIM	ALIM	ALIM	ALIM	ALIM	SATIM	ALIM	ALIM
TOASO	ALIM	ALIM	ALIM	ALIM	SATIM	SATIM	SATIM	ALIM
TSKB	SATIM	SATIM	ALIM	ALIM	SATIM	ALIM	ALIM	SATIM
TTKOM	SATIM	SATIM	ALIM	ALIM	SATIM	ALIM	SATIM	SATIM
TUPRS	ALIM	ALIM	ALIM	ALIM	ALIM	SATIM	ALIM	SATIM
USD/TRY	ALIM	ALIM	ALIM	ALIM	SATIM	ALIM	SATIM	ALIM
VAKBN	ALIM	ALIM	ALIM	ALIM	ALIM	SATIM	ALIM	ALIM
VESTL	SATIM	ALIM	ALIM	ALIM	SATIM	ALIM	ALIM	SATIM
X10XB	ALIM	ALIM	ALIM	ALIM	ALIM	SATIM	ALIM	ALIM
XAU/TRY	ALIM	ALIM	ALIM	ALIM	ALIM	SATIM	SATIM	ALIM
XAU/USD	ALIM	SATIM	SATIM	SATIM	ALIM	SATIM	SATIM	ALIM
XLBNK	ALIM	ALIM	ALIM	ALIM	ALIM	SATIM	ALIM	SATIM
XSD25	ALIM	ALIM	ALIM	ALIM	SATIM	SATIM	ALIM	ALIM
XU030	ALIM	ALIM	ALIM	ALIM	ALIM	SATIM	ALIM	ALIM
YKBNK	ALIM	ALIM	ALIM	ALIM	ALIM	ALIM	ALIM	SATIM

Kod	Destek 3	Destek 2	Destek 1	Kapanış	Pivot	Direnç 1	Direnç 2	Direnç 3
	DESTEKLER				DİRENÇLER			
F_AEFES0224	157.37	158.73	160.04	161.36	161.40	162.71	164.07	165.38
F_AEFES0324	164.01	165.05	166.20	167.34	167.24	168.39	169.43	170.58
F_AKBNK0224	41.09	41.56	41.85	42.15	42.32	42.61	43.08	43.37
F_AKBNK0324	40.93	41.47	41.78	42.10	42.32	42.63	43.17	43.48
F_AKSEN0224	38.65	39.15	40.02	40.90	40.52	41.39	41.89	42.76
F_AKSEN0324	40.21	40.66	41.46	42.25	41.91	42.71	43.16	43.96
F_ALARK0224	114.95	115.94	117.47	119.00	118.46	119.99	120.98	122.51
F_ALARK0324	117.52	119.36	121.29	123.21	123.13	125.06	126.90	128.83
F_ARCLK0224	152.70	155.62	157.56	159.49	160.48	162.42	165.34	167.28
F_ARCLK0324	158.84	161.60	162.98	164.36	165.74	167.12	169.88	171.26
F_ASELS0224	52.59	54.60	56.89	59.19	58.90	61.19	63.20	65.49
F_ASELS0324	54.84	56.76	59.02	61.28	60.94	63.20	65.12	67.38
F_ASTOR0224	119.30	120.76	121.88	123.00	123.34	124.46	125.92	127.04
F_ASTOR0324	123.36	124.76	125.86	126.96	127.26	128.36	129.76	130.86
F_BIMAS0224	383.58	389.89	393.95	398.00	400.26	404.32	410.63	414.69
F_BIMAS0324	401.87	406.18	409.09	411.99	413.40	416.31	420.62	423.53
F_CIMSA0224	36.71	37.61	38.26	38.92	39.16	39.81	40.71	41.36
F_CIMSA0324	37.89	38.86	39.52	40.17	40.49	41.15	42.12	42.78
F_CNHTRY0224	4.33	4.33	4.33	4.33	4.33	4.33	4.33	4.33
F_DOAS0224	270.90	273.03	275.22	277.40	277.35	279.54	281.67	283.86
F_DOAS0324	283.23	284.82	285.99	287.17	287.58	288.75	290.34	291.51
F_DOHOL0224	13.39	13.53	13.71	13.88	13.85	14.03	14.17	14.35
F_DOHOL0324	13.88	14.03	14.21	14.39	14.36	14.54	14.69	14.87
F_ECILC0224	55.32	56.01	56.52	57.03	57.21	57.72	58.41	58.92
F_ECILC0324	57.04	57.70	58.14	58.57	58.80	59.24	59.90	60.34
F_EKGYO0224	10.17	10.37	10.56	10.76	10.76	10.95	11.15	11.34
F_EKGYO0324	10.62	10.80	10.98	11.16	11.16	11.34	11.52	11.70
F_ENJSA0224	57.11	58.21	59.76	61.30	60.86	62.41	63.51	65.06
F_ENJSA0324	59.57	60.58	62.01	63.44	63.02	64.45	65.46	66.89
F_ENKAI0224	39.12	39.95	40.44	40.93	41.27	41.76	42.59	43.08
F_ENKAI0324	40.71	41.51	41.98	42.46	42.78	43.25	44.05	44.52
F_EREGL0224	44.87	46.38	48.11	49.84	49.62	51.35	52.86	54.59
F_EREGL0324	46.72	48.18	49.84	51.50	51.30	52.96	54.42	56.08
F_EURTRY0224	33.31	33.37	33.43	33.50	33.49	33.55	33.61	33.68
F_EURTRY0324	34.57	34.60	34.62	34.65	34.64	34.67	34.69	34.72
F_EURUSD0224	1.07	1.07	1.07	1.08	1.08	1.08	1.08	1.08
F_EURUSD0324	1.07	1.07	1.08	1.08	1.08	1.08	1.08	1.08
F_FROTO0224	951.91	961.33	969.06	976.80	978.48	986.21	995.63	1,003.36
F_FROTO0324	968.79	975.92	980.73	985.53	987.86	992.67	999.80	1,004.61
F_GARAN0224	65.19	65.73	66.43	67.12	66.97	67.67	68.21	68.91
F_GARAN0324	67.28	67.82	68.49	69.15	69.03	69.70	70.24	70.91
F_GBPUSD0224	1.26	1.26	1.26	1.26	1.26	1.26	1.26	1.26
F_GBPUSD0324	1.25	1.25	1.26	1.26	1.26	1.26	1.26	1.26
F_GUBRF0224	188.83	194.81	198.83	202.86	204.81	208.83	214.81	218.83
F_GUBRF0324	195.88	201.38	205.27	209.15	210.77	214.66	220.16	224.05
F_HALKB0224	14.17	14.37	14.60	14.82	14.80	15.03	15.23	15.46
F_HALKB0324	14.70	14.90	15.13	15.35	15.33	15.56	15.76	15.99
F_HEKTS0224	19.77	20.49	20.96	21.44	21.68	22.15	22.87	23.34
F_HEKTS0324	20.55	21.20	21.64	22.09	22.29	22.73	23.38	23.82
F_ISCTR0224	27.31	27.58	27.93	28.29	28.20	28.55	28.82	29.17
F_ISCTR0324	28.25	28.51	28.85	29.18	29.11	29.45	29.71	30.05
F_ISGYO0224	18.56	18.78	18.96	19.14	19.18	19.36	19.58	19.76
F_ISGYO0324	19.35	19.49	19.66	19.82	19.80	19.97	20.11	20.28
F_KARSN0224	9.76	9.99	10.29	10.60	10.52	10.82	11.05	11.35
F_KARSN0324	10.16	10.37	10.66	10.96	10.87	11.16	11.37	11.66
F_KCHOL0224	168.92	171.00	172.35	173.71	174.43	175.78	177.86	179.21
F_KCHOL0324	175.73	177.56	178.94	180.32	180.77	182.15	183.98	185.36
F_KONTR0224	249.15	253.90	260.34	266.77	265.09	271.53	276.28	282.72
F_KONTR0324	258.91	263.62	268.77	273.93	273.48	278.63	283.34	288.49
F_KOZAA0224	49.57	50.42	51.98	53.53	52.83	54.39	55.24	56.80
F_KOZAA0324	51.53	52.38	53.83	55.28	54.68	56.13	56.98	58.43
F_KOZAL0224	22.69	23.10	23.64	24.18	24.05	24.59	25.00	25.54
F_KOZAL0324	23.45	23.87	24.41	24.95	24.83	25.37	25.79	26.33
F_KRDMD0224	27.71	28.52	29.19	29.85	30.00	30.67	31.48	32.15
F_KRDMD0324	28.87	29.63	30.28	30.93	31.04	31.69	32.45	33.10
F_MGROS0224	434.28	443.11	451.01	458.90	459.84	467.74	476.57	484.47

Kod	Destek 3	Destek 2	Destek 1	Kapanış	Pivot	Direnç 1	Direnç 2	Direnç 3
DESTEKLER				DİRENÇLER				
F_MGROS0324	452.41	460.71	468.10	475.50	476.40	483.79	492.09	499.48
F_ODAS0224	9.71	9.87	10.01	10.16	10.17	10.31	10.47	10.61
F_ODAS0324	10.07	10.23	10.38	10.54	10.54	10.69	10.85	11.00
F_OYAKC0224	65.72	66.71	67.36	68.00	68.35	69.00	69.99	70.64
F_OYAKC0324	68.01	68.95	69.61	70.26	70.55	71.21	72.15	72.81
F_PETKM0224	23.58	23.95	24.42	24.88	24.79	25.26	25.63	26.10
F_PETKM0324	24.45	24.84	25.26	25.69	25.65	26.07	26.46	26.88
F_PGSUS0224	818.17	832.73	843.77	854.80	858.33	869.37	883.93	894.97
F_PGSUS0324	845.75	860.87	872.62	884.36	887.74	899.49	914.61	926.36
F_SAHOL0224	78.37	79.63	80.40	81.18	81.66	82.43	83.69	84.46
F_SAHOL0324	81.45	82.63	83.34	84.06	84.52	85.23	86.41	87.12
F_SASA0224	41.75	43.32	44.24	45.15	45.81	46.73	48.30	49.22
F_SASA0324	43.50	45.01	45.89	46.78	47.40	48.28	49.79	50.67
F_SISE0224	51.76	52.46	53.14	53.82	53.84	54.52	55.22	55.90
F_SISE0324	53.82	54.43	55.17	55.90	55.78	56.52	57.13	57.87
F_SKBK0224	4.97	5.05	5.09	5.14	5.17	5.21	5.29	5.33
F_SKBK0324	5.14	5.22	5.27	5.32	5.35	5.40	5.48	5.53
F_SOKM0224	71.89	72.45	73.34	74.23	73.90	74.79	75.35	76.24
F_SOKM0324	74.66	75.21	75.98	76.75	76.53	77.30	77.85	78.62
F_TAVHL0224	157.47	160.35	164.61	168.86	167.49	171.75	174.63	178.89
F_TAVHL0324	162.39	165.19	169.39	173.58	172.19	176.39	179.19	183.39
F_TCELL0224	67.33	68.25	68.87	69.50	69.79	70.41	71.33	71.95
F_TCELL0324	69.85	70.70	71.26	71.82	72.11	72.67	73.52	74.08
F_THYAO0224	281.35	283.93	285.38	286.83	287.96	289.41	291.99	293.44
F_THYAO0324	291.42	294.07	295.57	297.07	298.22	299.72	302.37	303.87
F_TKFEN0224	44.99	45.80	46.69	47.59	47.50	48.39	49.20	50.09
F_TKFEN0324	46.65	47.45	48.33	49.20	49.13	50.01	50.81	51.69
F_TOASO0224	253.66	256.34	259.17	261.99	261.85	264.68	267.36	270.19
F_TOASO0324	251.33	254.05	257.45	260.84	260.17	263.57	266.29	269.69
F_TSKB0224	8.22	8.57	8.78	8.99	9.13	9.34	9.69	9.90
F_TSKB0324	8.48	8.82	9.01	9.21	9.35	9.54	9.88	10.07
F_TTKOM0224	31.95	32.31	32.55	32.80	32.91	33.15	33.51	33.75
F_TTKOM0324	33.08	33.45	33.70	33.94	34.07	34.32	34.69	34.94
F_TUPRS0224	165.20	166.76	168.28	169.80	169.84	171.36	172.92	174.44
F_TUPRS0324	169.99	171.40	172.69	173.99	174.10	175.39	176.80	178.09
F_USDTRY0224	30.91	31.00	31.06	31.13	31.15	31.22	31.31	31.37
F_USDTRY0324	32.05	32.07	32.10	32.13	32.12	32.15	32.17	32.20
F_VAKBN0224	14.22	14.47	14.70	14.93	14.95	15.18	15.43	15.66
F_VAKBN0324	14.85	15.07	15.27	15.47	15.49	15.69	15.91	16.11
F_VESTL0224	75.16	77.58	79.04	80.50	81.46	82.92	85.34	86.80
F_VESTL0324	78.44	80.55	81.78	83.00	83.89	85.12	87.23	88.46
F_X10XB0224	10,880.00	11,340.00	11,570.00	11,800.00	12,030.00	12,260.00	12,720.00	12,950.00
F_X10XB0424	12,700.00	12,700.00	12,700.00	12,700.00	12,700.00	12,700.00	12,700.00	12,700.00
F_XAUTRYM0224	1,984.04	1,991.02	1,998.58	2,006.14	2,005.56	2,013.12	2,020.10	2,027.66
F_XAUTRYM0424	2,157.02	2,163.25	2,170.03	2,176.80	2,176.26	2,183.04	2,189.27	2,196.05
F_XAUUSD0224	1,983.78	1,990.92	2,002.73	2,014.55	2,009.87	2,021.68	2,028.82	2,040.63
F_XAUUSD0424	2,011.38	2,017.32	2,027.93	2,038.55	2,033.87	2,044.48	2,050.42	2,061.03
F_XLBNK0224	9,071.17	9,128.08	9,176.17	9,224.25	9,233.08	9,281.17	9,338.08	9,386.17
F_XLBNK0424	9,451.58	9,482.67	9,522.83	9,563.00	9,553.92	9,594.08	9,625.17	9,665.33
F_XSD250424	10,764.00	10,764.00	10,764.00	10,764.00	10,764.00	10,764.00	10,764.00	10,764.00
F_XU0300224	9,839.67	9,889.83	9,932.17	9,974.50	9,982.33	10,024.67	10,074.83	10,117.17
F_XU0300424	10,337.33	10,378.17	10,418.33	10,458.50	10,459.17	10,499.33	10,540.17	10,580.33
F_YKBNK0224	23.54	23.84	24.04	24.24	24.34	24.54	24.84	25.04
F_YKBNK0324	23.93	24.15	24.35	24.54	24.57	24.77	24.99	25.19

Sözleşme Kodu	Vade Ayı	Uzlaşma Fiyatı	Önceki Uzlaşma Fiyatı	Değişim	Değişim Puan	Gün İçi Yüksek	Gün İçi Düşük	İşlem Miktarı	İşlem Hacim	Açık Pozisyon	Açık Pozisyon Değişimi	Vadeye Kalan Gün Sayısı	Takasbank Başlangıç Teminatı %
ENDEKS KONTRATLARI													
F_XU0300224	29.02.2024	9,958.00	10,000.25	-0.42 %	-42.25	10,032.50	9,940.00	151,276.00	15,107,178,962.50	296,091.00	8,197.00	13	15
F_XU0300424	30.04.2024	10,440.25	10,471.50	-0.30 %	-31.25	10,500.00	10,419.00	2,218.00	232,095,002.50	8,279.00	96.00	74	15
F_XU0300624	28.06.2024	10,976.50	10,956.00	0.19 %	20.50	10,999.50	10,915.50	41.00	4,500,780.00	383.00	58.00	133	15
F_XU0301224	31.12.2024	13,016.25	12,994.50	0.17 %	21.75	13,025.25	13,000.75	10.00	1,301,630.00	208.00	7.00	319	15
DÖVİZ KONTRATLARI													
F_CNHTRY0224	29.02.2024	4.3270	4.3270	0.00 %	0.00	4.3270	4.3270	1	43,270	1	1	13	14
F_CNHTRY0324	29.03.2024	0.0000	0.0000		0.00	0.0000	0.0000					42	14
F_EURTRY0224	29.02.2024	33.4811	33.5845	-0.31 %	-0.10	33.5468	33.4261	448	15,003,486	16,586	-110	13	14
F_EURTRY0324	29.03.2024	34.6668	34.6750	-0.02 %	-0.01	34.6677	34.6209	104	3,605,337	463	5	42	14
F_EURUSD0224	29.02.2024	1.0769	1.0789	-0.19 %	0.00	1.0789	1.0744	1,976	65,325,077	33,130	10	13	4
F_EURUSD0324	29.03.2024	1.0773	1.0804	-0.29 %	0.00	1.0802	1.0760	105	3,475,136	2,160	6	42	4
F_GBPUSD0224	29.02.2024	1.2594	1.2576	0.14 %	0.00	1.2601	1.2581	4	154,632	134	0	13	5
F_GBPUSD0324	29.03.2024	1.2573	1.2573	0.00 %	0.00	1.2587	1.2550	20	771,521	33	8	42	5
F_RUBTRY0224	29.02.2024	0.0000	0.0000		0.00	0.0000	0.0000					13	21
F_RUBTRY0324	29.03.2024	0.0000	0.0000		0.00	0.0000	0.0000					42	21
F_USDTRY0224	29.02.2024	31.1298	31.1424	-0.04 %	-0.01	31.2450	31.0908	68,053	2,117,173,783	754,496	-24,679	13	14
F_USDTRY0324	29.03.2024	32.1322	32.1562	-0.07 %	-0.02	32.1439	32.0940	49,609	1,592,883,263	502,376	16,718	42	14
F_P_USDTRY0224	29.02.2024	0.0000	0.0000		0.00	0.0000	0.0000					13	14
F_P_USDTRY0324	29.03.2024	0.0000	0.0000		0.00	0.0000	0.0000					42	14
KIYMETLİ MADEN KONTRATLARI													
F_XAUTRYM0224	29.02.2024	2,003.700	2,010.920	-0.36 %	-7.22	2,012.540	1,998.000	43,565	87,429,778	996,916	-737	13	14
F_XAUTRYM0424	30.04.2024	2,173.530	2,180.780	-0.33 %	-7.25	2,182.500	2,169.490	33,936	73,838,947	180,052	20,779	74	14
F_XAUUSD0224	29.02.2024	2,004.850	2,008.350	-0.17 %	-3.50	2,017.000	1,998.050	22,372	1,377,216,767	52,316	-3,814	13	8
F_XAUUSD0424	30.04.2024	2,027.800	2,032.350	-0.22 %	-4.55	2,039.800	2,023.250	2,382	148,550,097	8,856	1,212	74	8
PAY VADELİ													
F_AEFES0224	29.02.2024	161.180	160.080	0.69 %	1.10	162.750	160.080	3,999	64,604,181	10,077	-84	13	16
F_AEFES0324	29.03.2024	167.570	166.450	0.67 %	1.12	168.290	166.100	277	4,635,851	670	102	42	16
F_AKBNK0224	29.02.2024	42.130	42.670	-1.27 %	-0.54	42.780	42.020	239,212	1,012,642,782	306,208	-12,967	13	16
F_AKBNK0324	29.03.2024	42.000	42.620	-1.45 %	-0.62	42.850	42.000	1,996	8,445,231	12,876	424	42	16
F_AKSEN0224	29.02.2024	40.840	39.840	2.51 %	1.00	41.010	39.640	24,374	97,966,397	28,652	2,211	13	15
F_AKSEN0324	29.03.2024	42.210	40.980	3.00 %	1.23	42.370	41.120	2,001	8,301,282	1,837	-1,082	42	15
F_ALARK0224	29.02.2024	119.090	118.740	0.29 %	0.35	119.450	116.930	18,200	215,290,969	38,052	-891	13	17
F_ALARK0324	29.03.2024	123.210	123.000	0.17 %	0.21	124.980	121.210	1,438	17,608,785	3,359	418	42	17
F_ARCLK0224	29.02.2024	159.010	162.350	-2.06 %	-3.34	163.410	158.550	9,188	147,478,169	19,453	-1,008	13	15
F_ARCLK0324	29.03.2024	164.400	167.440	-1.82 %	-3.04	168.500	164.360	399	6,594,804	2,075	164	42	15
F_ASELS0224	29.02.2024	59.160	56.800	4.15 %	2.36	60.900	56.600	194,474	1,148,974,622	125,988	6,679	13	16
F_ASELS0324	29.03.2024	61.240	58.810	4.13 %	2.43	62.860	58.680	11,502	69,719,310	4,823	-1,378	42	16
F_ASTOR0224	29.02.2024	122.870	124.520	-1.33 %	-1.65	124.800	122.220	20,379	251,294,603	34,100	-422	13	19
F_ASTOR0324	29.03.2024	126.890	128.000	-0.87 %	-1.11	128.660	126.160	370	4,709,015	1,610	198	42	19
F_BIMAS0224	29.02.2024	397.610	406.990	-2.30 %	-9.38	406.580	396.210	12,214	489,702,998	17,826	-58	13	15
F_BIMAS0324	29.03.2024	412.050	416.770	-1.13 %	-4.72	417.720	410.500	982	40,620,462	1,275	-55	42	15
F_CIMSA0224	29.02.2024	38.820	38.400	1.09 %	0.42	40.050	38.500	15,176	59,422,817	14,140	-1,556	13	16
F_CIMSA0324	29.03.2024	40.030	39.670	0.91 %	0.36	41.470	39.840	597	2,407,601	1,212	139	42	16
F_DOAS0224	29.02.2024	276.890	278.850	-0.70 %	-1.96	279.490	275.170	806	22,372,112	1,961	-86	13	16
F_DOAS0324	29.03.2024	286.990	287.130	-0.05 %	-0.14	289.160	286.400	113	3,249,584	930	93	42	16
F_DOHOL0224	29.02.2024	13.870	14.000	-0.93 %	-0.13	14.000	13.680	134,867	186,217,156	382,914	-8,798	13	17
F_DOHOL0324	29.03.2024	14.350	14.470	-0.83 %	-0.12	14.510	14.180	9,040	12,923,267	21,035	2,610	42	17
F_ECILC0224	29.02.2024	56.870	57.310	-0.77 %	-0.44	57.900	56.700	8,587	49,164,628	16,471	-289	13	17
F_ECILC0324	29.03.2024	58.610	59.080	-0.80 %	-0.47	59.470	58.370	736	4,332,467	747	51	42	17
F_EKGYO0224	29.02.2024	10.770	10.620	1.41 %	0.15	10.950	10.560	962,120	1,043,868,800	1,410,402	26,688	13	16
F_EKGYO0324	29.03.2024	11.160	11.020	1.27 %	0.14	11.340	10.980	19,210	21,641,721	65,243	5,694	42	16
F_ENJSA0224	29.02.2024	61.330	59.830	2.51 %	1.50	61.970	59.320	27,728	167,493,732	44,055	-516	13	16
F_ENJSA0324	29.03.2024	63.470	61.840	2.64 %	1.63	64.030	61.590	1,012	6,345,001	2,046	26	42	16
F_ENKAI0224	29.02.2024	40.890	40.890	0.00 %	0.00	42.100	40.780	75,897	314,115,061	87,728	-7,319	13	17
F_ENKAI0324	29.03.2024	42.350	42.340	0.02 %	0.01	43.570	42.300	8,157	35,148,897	3,701	-3,319	42	17
F_EREGL0224	29.02.2024	49.860	47.950	3.98 %	1.91	51.130	47.890	605,281	3,003,793,509	384,833	-59,569	13	15
F_EREGL0324	29.03.2024	51.530	49.630	3.83 %	1.90	52.760	49.640	28,081	143,502,062	16,125	-4,554	42	15
F_FROTO0224	29.02.2024	977.030	976.030	0.10 %	1.00	987.890	970.740	3,914	383,153,154	4,142	-4	13	16
F_FROTO0324	29.03.2024	988.300	983.430	0.50 %	4.87	995.000	983.060	41	4,048,113	299	-4	42	16
F_GARAN0224	29.02.2024	66.980	66.730	0.37 %	0.25	67.520	66.280	82,845	554,695,482	115,763	-5,806	13	16
F_GARAN0324	29.03.2024	69.020	68.890	0.19 %	0.13	69.580	68.370	2,564	17,691,068	3,102	133	42	16
F_GUBRF0224	29.02.2024	202.620	204.220	-0.78 %	-1.60	210.780	200.780	24,583	505,813,570	18,031	-6,420	13	20
F_GUBRF0324	29.03.2024	208.870	209.530	-0.31 %	-0.66	216.280	206.890	693	14,668,087	2,371	29	42	20
F_HALKB0224	29.02.2024	14.800	14.650	1.02 %	0.15	15.010	14.580	210,961	312,494,163	216,450	20,436	13	19
F_HALKB0324	29.03.2024	15.290	15.170	0.79 %	0.12	15.540	15.110	14,038	21,540,100	24,664	8,139	42	19
F_HEKTS0224	29.02.2024	21.410	21.140	1.28 %	0.27	22.390	21.200	258,564	562,945,649	224,929	4,993	13	20
F_HEKTS0324	29.03.2024	21.920	21.720	0.92 %	0.20	22.930	21.840	8,309	18,580,420	10,500	1,015	42	20

Sözleşme Kodu	Vade Ayı	Uzlaşma Fiyatı	Önceki Uzlaşma Fiyatı	Değişim	Değişim Puan	Gün İçi Yüksek	Gün İçi Düşük	İşlem Miktarı	İşlem Hacim	Açık Pozisyon	Açık Pozisyon Değişimi	Vadeye Kalan Gün Sayısı	Takasbank Başlangıç Teminatı %
PAY VADELİ													
F_ISCTR0224	29.02.2024	28.280	28.210	0.25 %	0.07	28.460	27.840	691,096	1,947,118,585	771,338	-55,307	13	17
F_ISCTR0324	29.03.2024	29.210	29.120	0.31 %	0.09	29.380	28.780	3,979	11,568,733	35,502	774	42	17
F_ISGYO0224	29.02.2024	19.130	19.300	-0.88 %	-0.17	19.400	19.000	25,355	48,574,058	72,630	70	13	17
F_ISGYO0324	29.03.2024	19.790	19.970	-0.90 %	-0.18	19.950	19.640	287	567,541	2,443	55	42	17
F_KARSN0224	29.02.2024	10.610	10.440	1.63 %	0.17	10.740	10.210	61,336	64,268,451	59,926	6,004	13	17
F_KARSN0324	29.03.2024	10.900	10.770	1.21 %	0.13	11.070	10.570	2,354	2,541,753	4,149	133	42	17
F_KCHOL0224	29.02.2024	173.780	176.370	-1.47 %	-2.59	176.500	173.070	29,232	509,610,863	77,176	-3,108	13	17
F_KCHOL0324	29.03.2024	180.270	182.780	-1.37 %	-2.51	182.600	179.390	1,816	32,774,128	8,826	724	42	17
F_KONTR0224	29.02.2024	266.160	262.390	1.44 %	3.77	269.850	258.660	11,626	307,167,488	10,091	1,906	13	19
F_KONTR0324	29.03.2024	273.200	270.620	0.95 %	2.58	278.180	268.320	132	3,605,556	486	-16	42	19
F_KOZAA0224	29.02.2024	53.500	51.600	3.68 %	1.90	53.690	51.280	57,255	301,237,030	49,693	-3,274	13	16
F_KOZAA0324	29.03.2024	55.210	53.340	3.51 %	1.87	55.530	53.230	7,808	42,479,518	4,564	-3,348	42	16
F_KOZAL0224	29.02.2024	24.110	23.520	2.51 %	0.59	24.460	23.510	250,466	599,148,765	367,444	-3,671	13	20
F_KOZAL0324	29.03.2024	24.940	24.400	2.21 %	0.54	25.250	24.290	34,884	86,243,530	44,517	5,135	42	20
F_KRDMD0224	29.02.2024	29.820	30.140	-1.06 %	-0.32	30.820	29.340	565,480	1,698,457,971	213,491	-4,772	13	19
F_KRDMD0324	29.03.2024	30.920	31.120	-0.64 %	-0.20	31.800	30.390	18,955	58,975,839	17,256	10,364	42	19
F_MGROS0224	29.02.2024	458.630	467.850	-1.97 %	-9.22	468.680	451.950	3,631	167,036,181	6,969	-514	13	17
F_MGROS0324	29.03.2024	474.100	484.690	-2.18 %	-10.59	484.690	469.000	103	4,896,454	487	27	42	17
F_ODAS0224	29.02.2024	10.150	10.160	-0.10 %	-0.01	10.320	10.020	332,368	337,014,772	466,559	-2,970	13	17
F_ODAS0324	29.03.2024	10.530	10.540	-0.09 %	-0.01	10.690	10.380	6,126	6,424,001	31,683	2,225	42	17
F_OYAKC0224	29.02.2024	67.930	69.130	-1.74 %	-1.20	69.350	67.710	30,016	204,919,434	53,168	432	13	17
F_OYAKC0324	29.03.2024	70.240	71.300	-1.49 %	-1.06	71.500	69.900	1,406	9,914,894	2,556	430	42	17
F_PETKM0224	29.02.2024	24.850	24.610	0.98 %	0.24	25.170	24.330	512,435	1,271,207,460	538,221	34,922	13	16
F_PETKM0324	29.03.2024	25.740	25.450	1.14 %	0.29	26.030	25.220	5,452	14,011,159	25,450	824	42	16
F_PGSUS0224	29.02.2024	851.960	870.080	-2.08 %	-18.12	872.900	847.300	8,571	734,485,809	10,556	332	13	17
F_PGSUS0324	29.03.2024	880.780	895.970	-1.70 %	-15.19	902.870	876.000	552	48,733,054	645	175	42	17
F_SAHOL0224	29.02.2024	81.170	82.760	-1.92 %	-1.59	82.910	80.880	59,587	486,685,403	156,686	-8,033	13	15
F_SAHOL0324	29.03.2024	84.040	85.580	-1.80 %	-1.54	85.690	83.800	3,932	33,337,064	27,759	2,476	42	15
F_SASA0224	29.02.2024	45.020	45.050	-0.07 %	-0.03	47.390	44.900	326,131	1,508,074,058	125,460	3,770	13	18
F_SASA0324	29.03.2024	46.650	46.670	-0.04 %	-0.02	48.900	46.510	4,136	19,683,078	5,488	393	42	18
F_SISE0224	29.02.2024	53.870	53.960	-0.17 %	-0.09	54.540	53.160	158,169	851,304,367	162,773	-9,702	13	17
F_SISE0324	29.03.2024	55.890	55.820	0.13 %	0.07	56.400	55.050	4,865	27,166,116	15,073	1,209	42	17
F_SKBK0224	29.02.2024	5.150	5.220	-1.34 %	-0.07	5.240	5.120	90,955	46,934,782	190,867	2,955	13	18
F_SKBK0324	29.03.2024	5.340	5.390	-0.93 %	-0.05	5.430	5.300	2,181	1,163,804	40,130	591	42	18
F_SOKM0224	29.02.2024	74.200	73.910	0.39 %	0.29	74.460	73.010	23,907	176,335,974	45,911	-64	13	16
F_SOKM0324	29.03.2024	76.750	76.640	0.14 %	0.11	77.080	75.760	1,949	14,912,361	3,399	305	42	16
F_TAVHL0224	29.02.2024	168.870	164.160	2.87 %	4.71	170.380	163.240	19,100	320,895,496	27,252	-1,670	13	17
F_TAVHL0324	29.03.2024	173.790	168.870	2.91 %	4.92	175.000	168.000	3,145	54,528,676	1,071	83	42	17
F_TCELL0224	29.02.2024	69.260	70.130	-1.24 %	-0.87	70.700	69.160	58,913	411,549,983	238,478	1,386	13	15
F_TCELL0324	29.03.2024	71.690	72.410	-0.99 %	-0.72	72.960	71.550	753	5,441,569	13,251	108	42	15
F_THYAO0224	29.02.2024	286.910	289.390	-0.86 %	-2.48	290.540	286.510	49,078	1,413,721,024	98,890	-1,645	13	16
F_THYAO0324	29.03.2024	297.410	299.830	-0.81 %	-2.42	300.870	296.720	4,251	127,044,060	12,858	2,057	42	16
F_TKFEN0224	29.02.2024	47.450	47.200	0.53 %	0.25	48.300	46.600	51,044	242,562,783	50,063	5,838	13	17
F_TKFEN0324	29.03.2024	49.110	48.870	0.49 %	0.24	49.940	48.260	1,760	8,663,180	6,994	514	42	17
F_TOASO0224	29.02.2024	262.010	258.980	1.17 %	3.03	264.540	259.030	11,408	299,035,620	24,112	107	13	15
F_TOASO0324	29.03.2024	260.940	258.260	1.04 %	2.68	262.900	256.780	777	20,186,244	1,397	100	42	15
F_TSKB0224	29.02.2024	8.970	9.450	-5.08 %	-0.48	9.480	8.920	249,443	226,833,283	198,905	-45,349	13	19
F_TSKB0324	29.03.2024	9.180	9.670	-5.07 %	-0.49	9.680	9.150	6,043	5,613,933	12,147	3,742	42	19
F_TTKOM0224	29.02.2024	32.770	33.130	-1.09 %	-0.36	33.260	32.660	78,600	258,717,380	168,638	476	13	18
F_TTKOM0324	29.03.2024	33.950	34.410	-1.34 %	-0.46	34.450	33.830	846	2,879,385	11,226	-16	42	18
F_TUPRS0224	29.02.2024	169.630	170.150	-0.31 %	-0.52	171.400	168.320	48,405	821,065,545	62,744	-381	13	16
F_TUPRS0324	29.03.2024	173.710	173.340	0.21 %	0.37	175.500	172.800	5,230	91,179,644	9,046	3,580	42	16
F_VAKBN0224	29.02.2024	14.940	14.810	0.88 %	0.13	15.200	14.720	202,842	304,855,551	353,867	-4,811	13	17
F_VAKBN0324	29.03.2024	15.480	15.330	0.98 %	0.15	15.710	15.290	4,637	7,205,991	42,319	1,790	42	17
F_VESTL0224	29.02.2024	80.360	83.310	-3.54 %	-2.95	83.880	80.000	37,934	311,597,089	47,724	-3,633	13	17
F_VESTL0324	29.03.2024	82.890	85.610	-3.18 %	-2.72	86.010	82.670	2,066	17,422,112	2,151	-352	42	17
F_YKBNK0224	29.02.2024	24.260	24.390	-0.53 %	-0.13	24.640	24.140	444,422	1,082,217,188	702,517	-48,517	13	16
F_YKBNK0324	29.03.2024	24.540	24.580	-0.16 %	-0.04	24.800	24.380	2,132	5,233,784	17,017	608	42	16

*Takasbank pozisyon limitlerine ulaşmak için [tıklayınız](#).

**Gedik Yatırım Menkul Değerler A.Ş. - Yatırım Danışmanlığı Birimi**

Ünvan : Gedik Yatırım Menkul Değerler A.Ş.

Adres : Altayçeşme Mah. Çamlı Sok. Ofis Park Maltepe No:21/4 Kat:10-11-12 Maltepe/İstanbul

Tel : (0216) 453 0053

E-Posta : vadeli@gedik.com

***Gedik Yatırım VİOP Bülteni, Genel Yatırım Tavsiyesi Kapsamında Yatırım Danışmanlığı Birimi Tarafından Hazırlanmaktadır.**

YASAL UYARI

Burada yer alan bilgiler Gedik Yatırım tarafından bilgilendirme amacıyla hazırlanmıştır. Yatırım sinyal, bilgi, yorum ve tavsiyeleri yatırım danışmanlığı kapsamında değildir. Yatırım danışmanlığı hizmeti; aracı kurumlar, portföy yönetim şirketleri, mevduat kabul etmeyen bankalar ile müşteri arasında imzalanacak yatırım danışmanlığı sözleşmesi çerçevesinde sunulmaktadır. Burada yer alan sinyal, yorum ve tavsiyeler, herhangi bir yatırım aracının alım satım önerisi ya da getiri vaadi olarak yorumlanmamalıdır. Bu görüşler mali durumunuz ile risk ve getiri tercihlerinize uygun olmayabilir ve sadece burada yer alan bilgilere ve sinyallere dayanarak yatırım kararı verilmesi beklentilerinize uygun sonuçlar doğurmayabilir. Burada yer alan sinyaller, fiyatlar, veriler ve bilgilerin tam ve doğru olduğu garanti edilemez; içerik, haber verilmeksizin değiştirilebilir. Tüm sinyal ve veriler, Gedik Yatırım tarafından güvenilir olduğuna inanılan kaynaklardan alınmıştır. Bu sinyal ve kaynakların kullanılması nedeni ile ortaya çıkabilecek hatalardan ve zararlardan Gedik Yatırım sorumlu değildir.

Genel Müdürlük

Altayçeşme Mah. Çamlı Sok. Ofis Park Maltepe No:21/4 Kat:10-11-12 Maltepe/İstanbul/Türkiye Tel: (0216) 453 00 00 (pbx) Faks: (0216) 377 11 36

Adana-Seyhan

Çınarlı Mah. Ziyapaşa Bulvarı No: 78 Güneş Ziyapaşa İş Merkezi Kat :5 No :504 Seyhan/ADANA Tel: (0322) 355 03 50 (pbx) Faks: (0322) 290 35 26

Ankara - Çankaya

Simon Bolivar Cad. No: 8/6 Çankaya/ANKARA Tel: (0312) 438 27 00 (pbx) Faks: (0312) 438 27 47

Antalya

Elmalı Mah. Cumhuriyet Cad. Dış Kapı No : 40 Gültekin İşhanı Kat: 3 İç Kapı No : 301 Muratpaşa / ANTALYA Tel: (0242) 248 35 20 (pbx) Faks: (0242) 244 29 10

Aydın - Kuşadası

Türkmen mah. Atatürk Bulvarı Belvü Sitesi C Blok Kat 2 Daire 3 Kuşadası /AYDIN Tel: (0256) 618 44 77 (pbx) Faks: (0256) 618 44 91

Bağdat Caddesi Private

Caddebostan Mah. Kantarcı Rıza Sk. Dış Kapı No:1 K:4 İç Kapı No:8 Kadıköy / İSTANBUL Tel: (0216) 453 01 05 (pbx) Faks: (0216) 411 23 54

Bandırma

Dere Mah. Ordu Cad. Kapı No:3 İç Kapı No:2 Bandırma/ BALIKESİR Tel: (0226) 999 10 75 (pbx) Faks:

Bursa

İhsaniye Mah. İlkur Sok. Dış Kapı No: 1D İç Kapı No: 8 Nilüfer/Bursa Tel: (0224) 220 51 50 (pbx) Faks: (0224) 220 50 99

Çanakkale

Kemalpaşa Mah. Şair Ece Ayhan Meydanı Dış Kapı No: 22 Kat: 2 İç Kapı No:2 Merkez / ÇANAKKALE Tel: (0286) 999 17 02 (pbx) Faks:

Çorum - Merkez

Yavruturna Mah. 1. Maliye Sok. No: 1 Kat: 4 D: 22 Çorum Tel: (0364) 211 11 45 (pbx) Faks: (0364) 201 05 63

Edirne - Merkez

İstasyon Mah. Hakim Çağlar Işık Cad. Dış Kapı No : 1 İç Kapı No : 30 Merkez / Edirne Tel: (0284) 212 25 30 (pbx) Faks: (0284) 213 37 78

Eskişehir - Merkez

Akarbaşı Mah. Atatürk Bulvarı No : 77 A Odunpazarı / ESKİŞEHİR Tel: (0222) 230 09 08 (pbx) Faks: (0222) 220 37 02

Gaziantep

İncili Pınar Mah. Nail Bilen Cad. Uğur Plaza Sitesi Uğur Plaza Blok No: 5 İç Kapı No: 35 Şehitkamil / Gaziantep Tel: (0342) 909 01 54 (pbx) Faks:

İstanbul - Bakırköy

Cevizlik Mah. Muhasebeci Sok. Neşe Han No: 1 Kat:3 Bakırköy/İSTANBUL Tel: (0212) 660 85 25 (pbx) Faks: (0212) 570 03 03

İstanbul - Şişli

Esentepe Mah. Büyükdere Cad. Dış Kapı N201 Loft Residence İç Kapı N 50 Şişli / İSTANBUL Tel: (0212) 385 42 00 (pbx) Faks: (0212) 283 92 80

İzmir

Akdeniz Mah. Akdeniz Cad. Dış Kapı No : 1 İç Kapı No : 303 Konak / İZMİR Tel: (0232) 465 10 20 (pbx) Faks: (0232) 464 66 22

Kayseri

Hunat Mah. Postalar Geçidi Sok. Ak Plaza Dış Kapı No :1 İç Kapı No : 206 Melikgazi - Kayseri Tel: (0352) 221 36 29 (pbx) Faks:

Kocaeli - İzmit Şubesi

Körfez Mahallesi Ankara Karayolu Cad. Dış Kapı No : 123/ 2 İç Kapı No : 9 İzmit / Kocaeli Tel: (0262) 999 18 14 (pbx) Faks: (0216) 377 11 36

Malatya - Battalgazi

Büyük Hüseyin Bey Mah. Atatürk Cad. Anadolu İş Merkezi K: 3 No: 23 D: 9-10-11 Battalgazi / MALATYA Tel: (0422) 325 62 67 (pbx) Faks: (0422) 322 23 72

Mersin - Akdeniz

Mahmudiye Mah. Atatürk Cad. Adil Kanun İş Hanı Kat: 2 Akdeniz / MERSİN Tel: (0324) 238 18 18 (pbx) Faks: (0324) 231 22 52

Ordu - Altınordu

Düz Mah. Yıldırım Cad. Dış Kapı No : 4 İç Kapı No : 503 Altınordu / ORDU Tel: (0452) 222 07 49 (pbx) Faks: (0452) 220 07 50

Samsun - İlkadım

Hançerli Mah. Dervişzade Sok. Albayrak İş Merkezi No :5 Kat:6 İç Kapı No :5 İlkadım /Samsun Tel: (0362) 431 63 43 (pbx) Faks: (0362) 431 33 89

Trabzon - Ortahisar

Kemerkaya Mah. K.Maraş Cad. Ticaret Mektep Sk. Ustaömeroğlu İş Merkezi No: 9/9 Ortahisar/TRABZON Tel: (0462) 326 09 97 (pbx) Faks: (0462) 326 38 67

Yeşilyurt Private Şubesi

Yeşilyurt Mah. Sipahioğlu Cad. No : 14 İç Kapı No : 5 Bakırköy / İSTANBUL Tel: (0212) 999 98 95 (pbx) Faks:

Alanya

Şekerhane Mah. Atatürk Cad.(Hancı Pastanesi Üstü) Balta İş Hanı 1100 Sok. Dış Kapı No : 9 İç Kapı No : 206 Alanya - Antalya Tel: (0242) 519 23 17 (pbx) Faks: (0242) 513 93 81

Afyon

Dumlupınar Mahallesi Süleyman Gönçer Caddesi No: 8 ATSO İş Merkezi Kat: 3 İç Kapı No: 7 Merkez - AFYONKARAHISAR Tel: (0272) 999 14 09 (pbx) Faks:

Ankara - Kızılay

Mustafa Kemal Mah. 2157 Sk. Dış Kapı No : 2 İç Kapı No : 11 Çankaya/ ANKARA Tel: (0312) 232 09 49 (pbx) Faks: (0312) 232 09 49

Aydın

Hasanefendi-Ramazan Paşa Mah. İstiklal Cad. Dış Kapı No : 23 İç Kapı No : 1 Efeler/AYDIN Tel: (0256) 999 17 87 (pbx) Faks:

Aydın - Nazilli

Altıntaş Mah. İstasyon Bulvarı No:19 Kat:4 Daire:12 Nazilli / AYDIN Tel: (0256) 314 15 98 (pbx) Faks: (0256) 315 88 52

Balıkesir

Eski Kuyumcular Mah. Anafartalar Cad. Acarlar İş Merkezi Dış Kapı No : 23 İç Kapı No : 1 Karesi - BALIKESİR Tel: (0266) 999 12 40 (pbx) Faks:

Bodrum

Taşyaka Mah. Ölüdeniz (TSY) Cad. No : 21 İç Kapı No : 3 Fethiye / Muğla Tel: (0252) 319 54 80 (pbx) Faks:

Bursa - Nilüfer

Oduluk Mah. Liman Cad. No:7 Nilüfer / BURSA Tel: (0224) 453 22 30 (pbx) Faks: (0224) 451 79 66

Çorlu

Zafer Mah. Cumhuriyet Bulvarı Dış Kapı No:9T1 İç Kapı No:114 Çorlu TEKİRDAĞ Tel: (0282) 888 96 20 (pbx) Faks:

Denizli - Merkez

Saraylar Mah. İkinci Ticari Yol Sok.No:24 Kat:4 D:8 DENİZLİ Tel: (0258) 263 80 15 (pbx) Faks: (0258) 241 91 01

Elazığ - Merkez

Cumhuriyet Mah. Beyzade Efendi Bulvarı Temizer Apt. NO:1/3 A Blok Merkez / Elazığ Tel: (0424) 234 57 40 (pbx) Faks:

Etiler Private

Etiler Mah. Yıldız Çiçeği Sok. No:11 Beşiktaş/İstanbul Tel: (0212) 999 50 11 (pbx) Faks:

İstanbul - Ataşehir

Barbaros Mah. İhlamur Bulvarı Sarkaç Sok. Ağaoğlu My Prestige No:1 D: 12-13 Ataşehir/İSTANBUL Tel: (0216) 560 37 00 (pbx) Faks: (0216) 688 67 86

İstanbul - Maltepe

Bağlarbaşı Mah. Bağdat Caddesi. Gedik İş Merkezi A Blok No: 414 Kat: 2 Daire: 22 İSTANBUL Tel: (0216) 399 00 42 (pbx) Faks: (0216) 399 18 17

İstanbul - Ümraniye

İnkılap Mah. Küçüksu Cad. Çeşminaz Sok. NO:2/7 Kat:3 Ümraniye Tel: (0216) 461 33 90 (pbx) Faks: (0216) 461 33 69

Karabük - Merkez

Bayır Mah. Menderes Cad. Çebioğlu Twin Towers B Blok Dış Kapı No :2 İç Kapı No : 107 Merkez / Karabük Tel: (0370) 502 15 90 (pbx) Faks: (0370) 502 15 93

Kocaeli - Gebze

Hacı Halil Mah. Hükümet Cad. No: 95 Gebze/KOCAELİ Tel: (0262) 642 34 00 (pbx) Faks: (0262) 641 82 01

Konya - Selçuklu

Beyazıt Mahallesi, Hüsnü Aşk Sok. Bezirci İş Merkezi Kat:4 D:403 Selçuklu / KONYA Tel: (0332) 238 59 60 (pbx) Faks: (0332) 238 59 75

Manisa - Merkez

Anafartalar Mah. Mustafa Kemal Paşa Cad. Kamil Menteş Apt. No: 34/1 MANİSA Tel: (0236) 239 42 98 (pbx) Faks: (0236) 239 43 02

Muğla - Fethiye

Babataşı Mah. 774. Sok. No.2 Fethiye / Muğla Tel: (0252) 612 07 60 (pbx) Faks: (0252) 612 36 46

Sakarya - Adapazarı

Tiğçılar Mah. Yenicami Sok. Dış Kapı No:5 İç Kapı No: 201 Adapazarı- Sakarya Tel: (0264) 279 83 89 (pbx) Faks: (0264) 281 03 88

Tekirdağ

Yavuz Mahallesi Hükümet Caddesi No : 167 İç Kapı No : 4 Süleymanpaşa / Tekirdağ Tel: (0282) 888 92 44 (pbx) Faks: (0282) 888 92 44

Uşak - Merkez

İşmetpaşa Cad. No: 45 K: 2 Mavi Plaza UŞAK Tel: (0276) 227 27 44 (pbx) Faks: (0276) 227 27 37

Zonguldak - Ereğli

Müftü Mahallesi Süheyla Erel Sokak. No:2/1 Ay City İş Merkezi 7. Kat Ofis No:85 Karadeniz Ereğli / ZONGULDAK Tel: (0372) 329 10 00 (pbx) Faks: (0372) 316 66 30