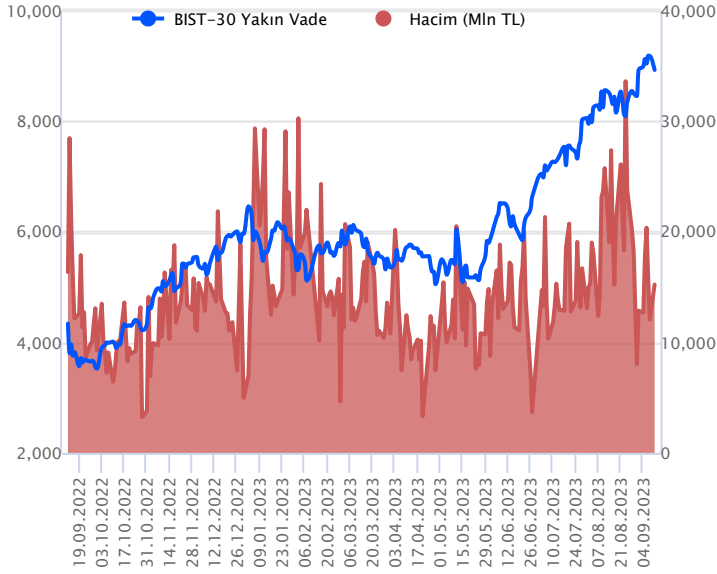


Sözleşme Kodu	Vade Ayı	Uzlaşma Fiyatı	Önceki Uzlaşma Fiyatı	Değişim	Değişim Puan	Gün İçi Yüksek	Gün İçi Düşük	İşlem Miktarı	İşlem Hacim	Açık Pozisyon	Açık Pozisyon Değişimi	Vadeye Kalan Gün Sayısı	Takasbank Başlangıç Teminatı %
ENDEKS KONTRATLARI													
F_XU0301023	31.10.2023	8,926.50	9,153.50	-2.48 %	-227.00	9,289.00	8,902.50	168,159.00	15,220,905,705.00	199,216.00	7,962.00	50	16
F_XU0301223	29.12.2023	9,400.50	9,594.25	-2.02 %	-193.75	9,708.00	9,376.25	1,134.00	107,863,290.00	2,093.00	106.00	109	16

BIST 30 Yakın Vadeli Kontratı



Yeni haftaya yükselişle başlangıç yapılsa da açılış sonrası gelen kar realizasyonu gün boyu etkisini gösterdi. Bankacılık sektöründe satışlar genele yayıldı ve seansın ikinci yarısında sert değer kaybı görüldü. 8.902,50-9,289 seviyeleri arasında işlem gören sözleşme % 2,48 düşüşle 8.926,50 uzlaşma fiyatından kapattı. Akşam seansında yatay işlem gören sözleşme uzlaşmanın bölgesinde 8.924,75 puandan günü tamamladı. Yurtdışı tarafında, ABD borsaları yükselişle kapatırken bu sabah vadeileri hafif satıcılı işlem görüyor. Asya piyasalarında yeşil ekranlar hakim ve Avrupa borsalarının hafif alıcılı açılış yapması bekleniyor. Ekim vadeli sözleşmenin güne tepki alımlarıyla başlamasını beklemekteyiz.

Kısa vadede önemli destek bölgesi olarak takip ettiğimiz 8.900 seviyesine kadar geri çekilen sözleşmede, 8.900-9.000 seviyelerini gün içi destek ve direnç olarak takip edeceğiz. Tepki alımlarının anlam kazanması için 9.000 üstünde tutunma görmek gerekir. Bu durumda 9.100-9.140 bölgesine doğru yükselişin devamı beklenebilir. 8.900 desteği altında kalıcı olması ile 8.800 ve 8.757 seviyelerinde doğru satış baskısının devam etmesini beklemekteyiz.

Endeks - 30 Yakın Vade Aracı Kurum Dağılımı Günlük Değişim

Long			Short		
Kurum	Net Lot	Pay (%)	Kurum	Net Lot	Pay (%)
Halk Yatırım	5.255	27	Bank of America	7.267	37
İş Yatırım	2.606	13	Deniz Yatırım	3.097	16
Ziraat Yatırım	2.492	13	Meksa Yatırım	2.461	13
Tera Yatırım	1.978	10	Tacirler Yatırım	1.833	9
Garanti BBVA	1.585	8	İnfo Yatırım	1.643	8
Diğer	5.812	30	Diğer	3.427	17

İlk 5 Kurum Satım Ağırlıklı

Endeks - 30 Yakın Vade Aracı Kurum Dağılımı Tüm Vade

Long			Short		
Kurum	Net Lot	Pay (%)	Kurum	Net Lot	Pay (%)
Teb Yatırım	62.406	51	Bank of America	43.036	35
Yapı Kredi Yatırım	29.993	25	Ak Yatırım	17.191	14
Halk Yatırım	12.695	11	İnfo Yatırım	11.144	9
İş Yatırım	9.878	8	HSBC Yatırım	9.919	8
Vakıf Yatırım	3.829	3	Meksa Yatırım	8.908	7
Diğer	2.606	2	Diğer	31.261	26

İlk 5 Kurum Alım Ağırlıklı

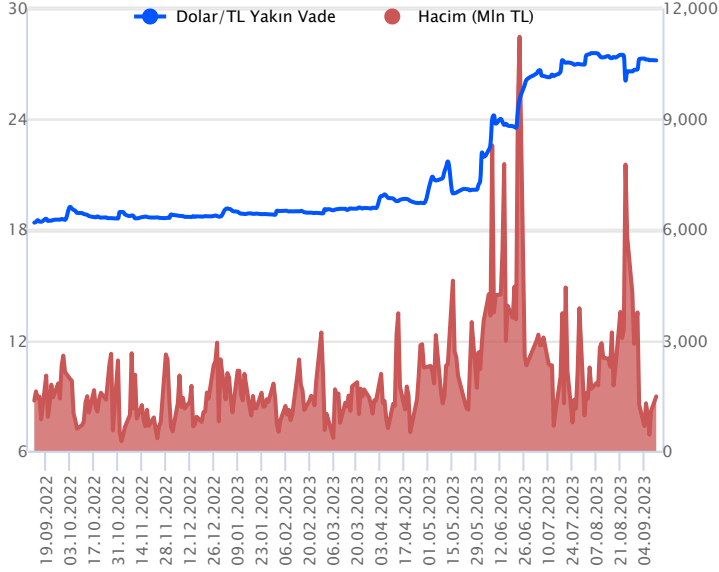


Fiyat (%) Açık Pozisyon (%) Yorum

Artış	Artış	Yükselişin devamlılığı için sinyal olarak kabul edilebilir.
Artış	Azalış	Yükselişin desteklenmediğini gösterir.
Azalış	Artış	Düşüşlerin devamlılığı için sinyal olarak kabul edilebilir.
Azalış	Azalış	Düşüşlerin desteklenmediğini gösterir.

Sözleşme Kodu	Vade Ayı	Uzlaşma Fiyatı	Önceki Uzlaşma Fiyatı	Değişim	Değişim Puan	Gün İçi Yüksek	Gün İçi Düşük	İşlem Miktarı	İşlem Hacim	Açık Pozisyon	Açık Pozisyon Değişimi	Vadeye Kalan Gün Sayısı	Takasbank Başlangıç Teminatı %
DÖVİZ KONTRATLARI													
F_EURTRY0923	29.09.2023	29.2568	29.1755	0.28 %	0.08	29.2753	29.0010	748	21,848,485	13,661	-302	18	16
F_EURTRY1023	31.10.2023	29.9088	29.9300	-0.07 %	-0.02	29.9800	29.8650	139	4,158,696	3,333	-12	50	16
F_EURUSD0923	29.09.2023	1.0766	1.0749	0.16 %	0.00	1.0776	1.0738	2,685	77,428,995	56,670	-411	18	4
F_EURUSD1023	31.10.2023	1.0796	1.0763	0.31 %	0.00	1.0797	1.0765	378	10,921,934	4,591	-11	50	4
F_USDTRY0923	29.09.2023	27.1822	27.1856	-0.01 %	0.00	27.1970	27.1600	54,343	1,476,582,598	1,118,137	-43,839	18	15
F_USDTRY1023	31.10.2023	27.8535	27.8371	0.06 %	0.02	27.8800	27.7793	37,814	1,051,511,167	653,121	29,364	50	15

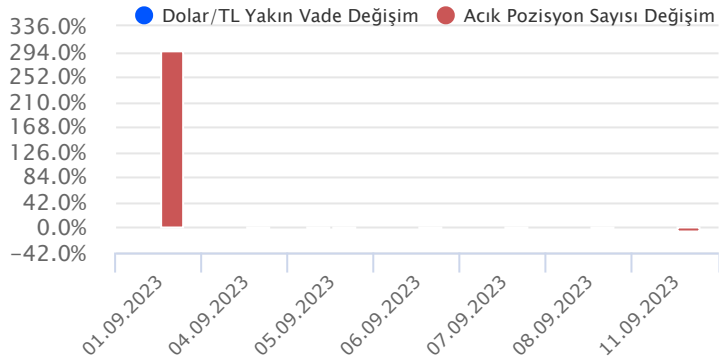
Dolar/TL Yakın Vadeli Kontratı



Eylül vadeli Dolar/TL sözleşmesi dün 27,1600 ile 27,1970 seviyeleri arasında dalgalanarak günü %0,01'lik düşüyle 27,1822 uzlaşma fiyatından tamamladı. Yurt içerisinde cari işlemler dengesi temmuzda 5,47 milyar dolar açık verdi. Böylece 12 aylık cari açık 58,5 milyar dolar oldu. Diğer taraftan temmuz ayında işsizlik oranı %9,4 ile tek haneli seviyesini korudu. Sanayi üretimi endeksi ise temmuzda aylık %0,4 oranında azalış kaydederken, yıllık %7,4 oranında artış kaydetti. Sanayi üretimi yıllık bazda Haziran 2022'den bu yana en yüksek artışı kaydetti. Cumhurbaşkanı Erdoğan, para politikasında alınan tedbirlerin etkisinin gecikmeli olduğunu ve sabırlı olunması gerektiğini bildirdi. Verilerin fiyatlamalara etkisi sınırlı kaldı. Kurda sakin seyirlerin izlendiği bir günü geride bıraktık. Bugün yurt içerisinde perakende satışlar verisi takip edilecek. ABD tarafında ise veri akışı sakin. Dolar/TL spot kuru, bu sabah saat 08:20 itibariyle 26,87'li seviyelerden işlem görüyor. Dolar endeksi 104,63 civarında bulunuyor. ABD 10 yıllık tahvil faizi ise %4,29'lu seviyelerde hareket ediyor.

Dolar/TL Yakın Vade Aracı Kurum Dağılımı Günlük Değişim					
Long			Short		
Kurum	Net Lot	Pay (%)	Kurum	Net Lot	Pay (%)
Akbank	29.559	63	Ak Yatırım	25.173	54
Teb Yatırım	11.980	26	Garanti BBVA	6.675	14
İş Yatırım	3.657	8	Deniz Yatırım	5.329	11
Bank of America	1.386	3	Ünlü Menkul	4.062	9
Sanko Yatırım	219	1	QNB Finans Yatırım	1.255	3
Diğer	203	0	Diğer	4.510	10
İlk 5 Kurum Alım Ağırlıklı					

Dolar/TL Yakın Vade Aracı Kurum Dağılımı Tüm Vade					
Long			Short		
Kurum	Net Lot	Pay (%)	Kurum	Net Lot	Pay (%)
Ak Yatırım	245.004	25	Akbank	503.171	52
İş Yatırım	176.302	18	Teb Yatırım	231.665	24
Garanti BBVA	102.490	11	Finansbank	62.576	7
Deniz Yatırım	75.298	8	Yapı ve Kredi	46.051	5
Bank of America	47.155	5	Burgan Yatırım	39.941	4
Diğer	322.136	33	Diğer	84.981	9
İlk 5 Kurum Satım Ağırlıklı					

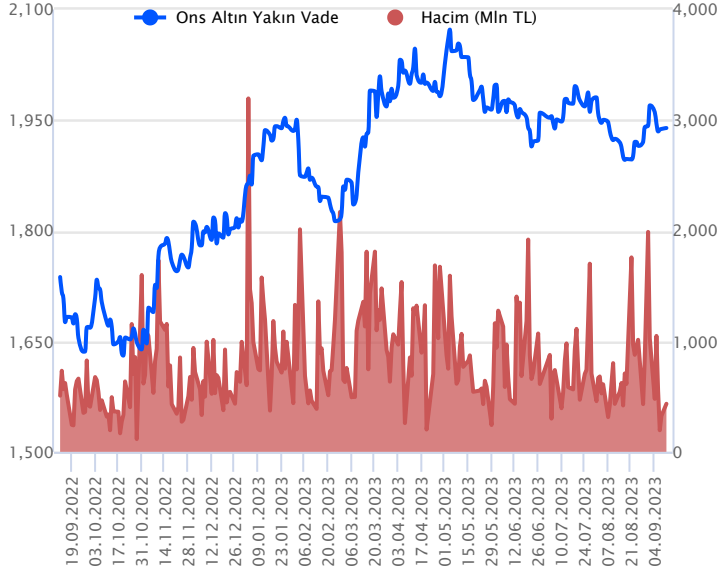


Fiyat (%) Açık Pozisyon (%) Yorum

Artış	Artış	Yükselişin devamlılığı için sinyal olarak kabul edilebilir.
Artış	Azalış	Yükselişin desteklenmediğini gösterir.
Azalış	Artış	Düşüşlerin devamlılığı için sinyal olarak kabul edilebilir.
Azalış	Azalış	Düşüşlerin desteklenmediğini gösterir.

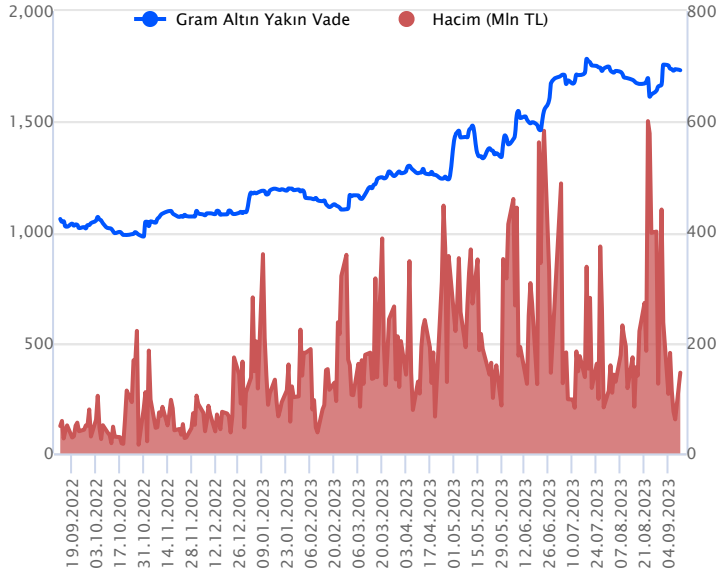
Sözleşme Kodu	Vade Ayı	Uzlaşma Fiyatı	Önceki Uzlaşma Fiyatı	Değişim	Değişim Puan	Gün İçi Yüksek	Gün İçi Düşük	İşlem Miktarı	İşlem Hacim	Açık Pozisyon	Açık Pozisyon Değişimi	Vadeye Kalan Gün Sayısı	Takasbank Başlangıç Teminatı %
ALTIN KONTRATLARI													
F_XAUTRYM1023	31.10.2023	1,732.710	1,735.050	-0.13 %	-2.34	1,740.870	1,729.750	84,232	145,973,098	1,249,298	-15,522	50	15
F_XAUTRYM1223	29.12.2023	1,843.350	1,842.340	0.05 %	1.01	1,851.240	1,838.160	7,964	14,670,269	85,329	544	109	15
F_XAUUSD1023	31.10.2023	1,939.000	1,941.450	-0.13 %	-2.45	1,947.200	1,936.600	8,343	434,460,836	66,680	-346	50	8
F_XAUUSD1223	29.12.2023	1,958.350	1,960.300	-0.10 %	-1.95	1,966.000	1,957.500	593	31,166,433	5,511	103	109	8

ONS ALTIN Yakın Vadeli Kontratı



Ekim vadeli ons altın sözleşmesi dün 1936,60 – 1947,20\$ arasında dalgalanarak, günü yüzde 0,13 düşüyle 1939,00\$ uzlaşma fiyatından kapattı. Spot piyasada saat 08:10 itibariyle ons altın 1922\$ seviyesinde bulunuyor. Dün sözleşmede yatay seyirler hakimdi. Bu nedenle stratejimiz geçerliliğini sürdürüyor. Sözleşme için 1935-1950\$ arasını nötr olarak değerlendirmeye devam ediyoruz. Sözleşme için 1935\$ destek noktası olarak takip edilebilir. Bu destek altı kapanışların devamında aşağı yönlü pozisyonların artması beklenebilir. Bu noktada sözleşme için 1954\$ stop seviyesi belirlenerek 1895\$ seviyesi hedeflenebilir. Yukarıda 1950\$ direnç noktası olarak görülüyor. Bu direncin üzerinde kapanışların devamında 1930\$ stop loss olmak koşuluyla 1989\$ seviyesi değerlendirilebilir. Bugün için veri takvimi sakin. Yarın ABD'de enflasyon günü olacağı için bugün temkinli seyirler görülebilir. Sözleşmede olası oynaklığa karşı yatırımcıların aktif bir kar al/zarar durdur seviyesi belirleyerek hareket etmeleri daha sağlıklı olabilir.

GRAM ALTIN Yakın Vadeli Kontratı

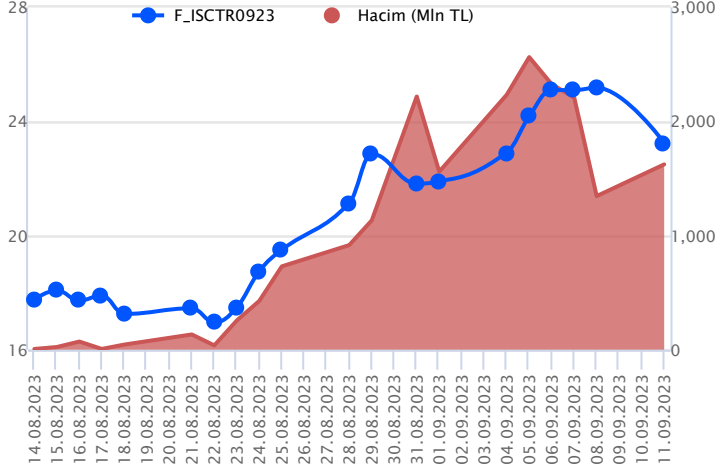


Ekim vadeli gram altın sözleşmesi dün 1729,75-1740,87 TL arasında dalgalanarak, günü yüzde 0,13 düşüyle 1732,71 TL uzlaşma fiyatından tamamladı. Spot piyasada saat 08:10 itibariyle gram altın 1661 TL seviyesinde izleniyor. Ons altın 1922\$ ve Dolar/TL kuru 26,87 TL seviyesinde bulunuyor. Bugün yurt içinde ve yurt dışında açıklanacak önemli bir veri akışı bulunmamaktadır. Sözleşmede olası oynaklığa karşı yatırımcıların aktif bir kar al/zarar durdur seviyesi belirleyerek hareket etmeleri daha sağlıklı olabilir.

Sözleşme	Vade Ayı	Son Uzlaşma	Önceki Uzlaşma	Değişim %	Günün Düşüğü	Günün Yükselişi	İşlem Adedi	İşlem Hacmi
PAY VADELİ SÖZLEŞMELERİNDE EN FAZLA İŞLEM GÖRENLER								
F_ISCTR0923	29.09.2023	23.260	25.210	-7.7 %	23.190	25.410	670,475	1,623,747,623
F_KOZAL0923	29.09.2023	33.520	31.450	6.6 %	31.700	34.470	473,977	1,579,371,602
F_EREGL0923	29.09.2023	47.170	48.590	-2.9 %	47.100	49.050	314,184	1,515,952,233

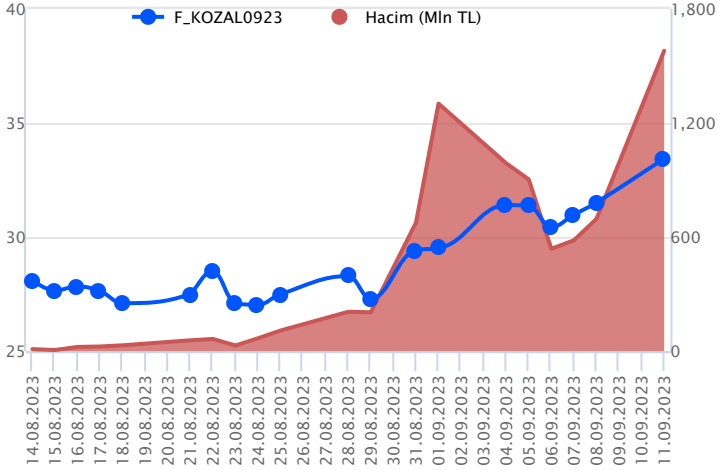
Pay vadeli sözleşmeleri, düşük teminatlarla yüksek tutarlı pozisyonlar almayı mümkün kılar. Pay vadeli sözleşmeleri ile ilgili daha detaylı bilgi almak için Gedik Yatırım VİOP Departmanı ile iletişime geçebilirsiniz.

F_ISCTR0923 Vadeli Kontratı



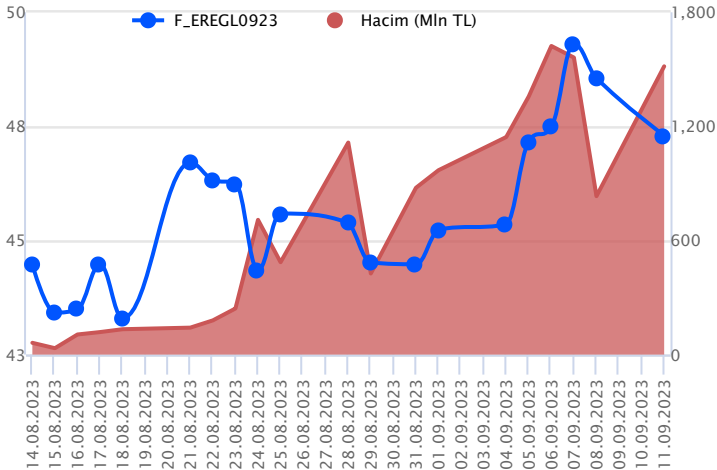
Eylül vadeli ISCTR pay sözleşmesi dün 23,19 TL ile 25,41 TL seviyeleri arasında dalgalanarak günü %7,74'lük düşüşle 23,26 TL uzlaşma fiyatından tamamladı. Dün sözleşmede ve bankacılık endeksinde sert satıcılar seyirler izledi. Dünkü bültende de belirttiğimiz üzere bankacılık endeksinde volatil hareketler izlenmekte olup, yatırımcıların aktif bir stop loss stratejisine bağlı kalmalarının yararlı olacağını değerlendiriyoruz. Teknik görünümde sözleşmede 23,19 TL -23,25 TL bölgesi destek aralığı olup fiyatlamada bu bölge altındaki kalıcı fiyat hareketlerinde 22,65 TL - 22,58 TL aralığı destek bölgesi olarak izlenebilir. Bu aralı altındaki fiyatlamalarda 22,34 TL seviyesi gündeme gelebilir. Dünkü sert düzeltme hareketleri sonrası sözleşmede tepki yükselişlerinin izlenmesi durumunda 23,67 TL - 23,73 TL aralığı direnç bölgesi olup, bu aralık üzerindeki fiyatlamalarda 24,03 TL seviyesi gündeme gelebilir.

F_KOZAL0923 Vadeli Kontratı



Eylül vadeli KOZAL pay sözleşmesi dün 31,70 TL ile 34,47 TL seviyeleri arasında dalgalanarak günü %6,58'lik yükselişle 33,52 TL uzlaşma fiyatından tamamladı. Günün ilk yarısında sert yükseliş eğilimlerinin izlendiği sözleşmede, günün ikinci yarısında endeks tarafında satıcılar seyirlerin artması ile birlikte kazançların bir kısmının geri verildiği izlendi. Teknik görünümde sözleşmede yükseliş eğiliminin devam etmesi durumunda 33,92 TL ile 34,47 TL seviyeleri direnç noktaları olarak takip edilebilir. Fiyatlamada 34,47 TL üzerindeki kalıcı fiyat hareketlerinde 35,00 TL seviyesi direnç olarak gündeme gelebilir. Olası düzeltme hareketlerinin izlenmesi durumunda ise 32,81 TL seviyesi destek noktası olarak izlenebilir. Bu seviye altındaki fiyatlamalarda 32,19 TL seviyesi izlenecek diğer destek noktası olarak takip edilebilir.

F_EREGL0923 Vadeli Kontratı



Eylül vadeli EREGL pay sözleşmesi dün 47,10 TL ile 49,05 TL seviyeleri arasında dalgalanarak günü %2,92'lik düşüşle 47,17 TL uzlaşma fiyatından tamamladı. Güne yükseliş eğiliminde başlayan sözleşmede günün ilk yarısında yataya yakın kararsız seyirlerin izlenmesinin ardından günün ikinci yarısında endekste yaşanan satış baskısı ile birlikte sözleşmede de satıcılar seyirler etkili oldu. Teknik görünümde yükseliş trendi devam etmekte olup, düzeltme hareketlerinin izlenmeye devam etmesi durumunda 46,93 TL ve 46,57 TL seviyeleri destek noktaları olarak takip edilebilir. Olası düzeltme hareketleri 46,57 TL altında kalıcılık sağlaması durumunda ise 46,00 TL civarı ve 45,04 TL seviyeleri destek noktaları olarak gündeme gelebilir. Yükseliş eğilimlerinin tekrar hakim olması durumunda 47,83 TL ve 48,42 TL seviyeleri direnç olup, 48,42 TL üzerindeki kalıcı fiyat hareketlerinde ise 49,05 TL ve 49,44 TL seviyeleri direnç olarak gündeme gelebilir.

Dayanak Varlıkların Teknik Gösterge Görünümleri

20 Gün Ortalama/Fiyat Kesişmesi (YUKARI)

20 Gün Ortalama/Fiyat Kesişmesi (AŞAĞI)

TAVHL

FROTO

GARAN

ODAS

Güç Göstergeleri Olumlu

SKBNK

ISGYO

KOZAL

SOKM

Güç Göstergeleri Zayıf

THYAO

PGSUS

ODAS

RSI ve Momentum göstergelerine göre olumlu olanlar

RSI ve Momentum göstergelerine göre zayıf olanlar

50 Gün Ortalama/Fiyat Kesişmesi (YUKARI)

50 Gün Ortalama/Fiyat Kesişmesi (AŞAĞI)

Bu şartları sağlayan dayanak varlık bulunmamaktadır.

MACD

TOASO	ZAYIF AL
AKBNK	ZAYIF SAT
MGROS	ZAYIF SAT
PETKM	ZAYIF SAT
SAHOL	ZAYIF SAT

Göstergeleri Dipte Olanlar

ODAS

PGSUS

XPT/USD

XAG/USD

GBP/USD

CCI, RSI, Stochastics, Williams' %R , MFI ve DX göstergelerinin ortalaması en düşük olanlar

20/50 Gün Ortalama Kesişmesi (YUKARI)

Bu şartları sağlayan dayanak varlık bulunmamaktadır.

20/50 Gün Ortalama Kesişmesi (AŞAĞI)

Bu şartları sağlayan dayanak varlık bulunmamaktadır.

Para Girişi Olan Dayanak Varlıklar

	Kapanış	İşlem Hacmi (Mln TL)
KOZAL	32.80	10,231.95093
ENKAI	34.72	5,899.87710
TOASO	293.50	2,972.63220
SKBNK	5.79	1,943.19928

Para Çıkışı Olan Dayanak Varlıklar

	Kapanış	İşlem Hacmi (Mln TL)
XSD25	9,985.49	53,195.84
DOHOL	14.11	1,410.44
TAVHL	122.30	768.95
AKSEN	39.28	710.17

Yüksek Hacimliler

	İşlem Hacmi (Mln TL)
XU030	100,267.88
XSD25	53,195.84
X10XB	48,966.08
XLBNK	22,864.71
KOZAL	10,231.95

Dayanak Varlıkların Teknik Gösterge Konumları

Kod	5 Günlük H.O	10 Günlük H.O	20 Günlük H.O	50 Günlük H.O	RSI	StochS	MACD	CCI
AEFES	SATIM	SATIM	ALIM	ALIM	SATIM	ALIM	SATIM	SATIM
AKBNK	SATIM	SATIM	ALIM	ALIM	SATIM	ALIM	SATIM	SATIM
AKSEN	SATIM	SATIM	ALIM	ALIM	SATIM	SATIM	SATIM	SATIM
ALARK	SATIM	SATIM	ALIM	ALIM	SATIM	ALIM	SATIM	SATIM
ARCLK	SATIM	SATIM	ALIM	ALIM	SATIM	SATIM	SATIM	SATIM
ASELS	ALIM	ALIM	ALIM	ALIM	SATIM	ALIM	ALIM	SATIM
ASTOR	SATIM	SATIM	ALIM	ALIM	SATIM	ALIM	SATIM	SATIM
BIMAS	ALIM	ALIM	ALIM	ALIM	ALIM	SATIM	SATIM	SATIM
CNH/TRY	ALIM	ALIM	ALIM	ALIM	ALIM	SATIM	SATIM	ALIM
DOHOL	SATIM	SATIM	ALIM	ALIM	SATIM	ALIM	SATIM	SATIM
ECILC	ALIM	ALIM	ALIM	ALIM	SATIM	ALIM	ALIM	SATIM
EKGYO	SATIM	SATIM	ALIM	ALIM	SATIM	ALIM	ALIM	SATIM
ENJSA	ALIM	ALIM	ALIM	ALIM	SATIM	SATIM	ALIM	SATIM
ENKAI	ALIM	ALIM	ALIM	ALIM	ALIM	SATIM	ALIM	ALIM
EREGL	SATIM	ALIM	ALIM	ALIM	SATIM	ALIM	ALIM	SATIM
EUR/TRY	ALIM	ALIM	SATIM	ALIM	ALIM	SATIM	SATIM	ALIM
EUR/USD	ALIM	SATIM	SATIM	SATIM	ALIM	SATIM	SATIM	ALIM
FROTO	SATIM	SATIM	SATIM	ALIM	SATIM	SATIM	SATIM	ALIM
GARAN	SATIM	SATIM	SATIM	ALIM	SATIM	ALIM	SATIM	SATIM
GBP/USD	SATIM	SATIM	SATIM	SATIM	ALIM	SATIM	SATIM	ALIM
GUBRF	ALIM	ALIM	ALIM	ALIM	ALIM	SATIM	ALIM	SATIM
HALKB	SATIM	ALIM	ALIM	ALIM	SATIM	ALIM	ALIM	SATIM
HEKTS	SATIM	SATIM	SATIM	SATIM	SATIM	ALIM	ALIM	SATIM
ISCTR	SATIM	ALIM	ALIM	ALIM	SATIM	ALIM	ALIM	SATIM
ISGYO	ALIM	ALIM	ALIM	ALIM	ALIM	SATIM	ALIM	ALIM
KARSN	SATIM	SATIM	ALIM	ALIM	SATIM	ALIM	ALIM	SATIM
KCHOL	SATIM	SATIM	ALIM	ALIM	SATIM	ALIM	SATIM	SATIM
KOZAA	ALIM	ALIM	ALIM	ALIM	ALIM	ALIM	ALIM	SATIM
KOZAL	ALIM	ALIM	ALIM	ALIM	ALIM	SATIM	ALIM	ALIM
KRDMD	SATIM	SATIM	ALIM	ALIM	SATIM	ALIM	ALIM	SATIM
MGROS	ALIM	ALIM	ALIM	ALIM	SATIM	SATIM	SATIM	SATIM
ODAS	SATIM	SATIM	SATIM	ALIM	SATIM	SATIM	SATIM	SATIM
OYAKC	ALIM	ALIM	ALIM	ALIM	SATIM	ALIM	ALIM	SATIM
PETKM	SATIM	SATIM	ALIM	ALIM	SATIM	ALIM	SATIM	SATIM
PGSUS	SATIM	SATIM	SATIM	ALIM	SATIM	ALIM	SATIM	SATIM
RUB/TRY	ALIM	ALIM	SATIM	SATIM	ALIM	SATIM	SATIM	ALIM
SAHOL	SATIM	ALIM	ALIM	ALIM	SATIM	ALIM	SATIM	SATIM
SASA	SATIM	SATIM	SATIM	SATIM	SATIM	ALIM	ALIM	SATIM
SISE	ALIM	ALIM	ALIM	ALIM	ALIM	ALIM	ALIM	SATIM
SKBNK	ALIM	ALIM	ALIM	ALIM	ALIM	SATIM	ALIM	ALIM
SOKM	ALIM	ALIM	ALIM	ALIM	SATIM	SATIM	ALIM	ALIM
TAVHL	SATIM	SATIM	SATIM	ALIM	SATIM	SATIM	SATIM	SATIM
TCELL	ALIM	ALIM	ALIM	ALIM	ALIM	SATIM	SATIM	ALIM
THYAO	SATIM	SATIM	SATIM	ALIM	SATIM	ALIM	SATIM	SATIM
TKFEN	SATIM	ALIM	ALIM	ALIM	SATIM	ALIM	ALIM	SATIM
TOASO	ALIM	ALIM	ALIM	ALIM	ALIM	SATIM	ALIM	ALIM
TSKB	SATIM	ALIM	ALIM	ALIM	SATIM	ALIM	ALIM	SATIM
TTKOM	SATIM	SATIM	ALIM	ALIM	SATIM	ALIM	SATIM	SATIM
TUPRS	SATIM	SATIM	ALIM	ALIM	SATIM	ALIM	SATIM	SATIM
USD/TRY	ALIM	ALIM	ALIM	ALIM	ALIM	SATIM	SATIM	ALIM
VAKBN	SATIM	SATIM	ALIM	ALIM	SATIM	ALIM	ALIM	SATIM
VESTL	SATIM	ALIM	ALIM	ALIM	SATIM	SATIM	ALIM	SATIM
X10XB	SATIM	SATIM	ALIM	ALIM	SATIM	ALIM	SATIM	SATIM
XAU/TRY	ALIM	ALIM	ALIM	ALIM	ALIM	SATIM	SATIM	ALIM
XAU/USD	SATIM	SATIM	SATIM	SATIM	SATIM	SATIM	ALIM	SATIM
XLBNK	SATIM	SATIM	ALIM	ALIM	SATIM	ALIM	ALIM	SATIM
XSD25	SATIM	ALIM	ALIM	ALIM	SATIM	ALIM	SATIM	SATIM
XU030	SATIM	SATIM	ALIM	ALIM	SATIM	ALIM	SATIM	SATIM
YKBNK	SATIM	SATIM	ALIM	ALIM	SATIM	ALIM	SATIM	SATIM

Kod	Destek 3	Destek 2	Destek 1	Kapanış	Pivot	Direnç 1	Direnç 2	Direnç 3
	DESTEKLER				DİRENÇLER			
F_AEFES0923	101.60	106.09	108.45	110.81	112.94	115.30	119.79	122.15
F_AEFES1023	106.05	110.18	112.25	114.33	116.38	118.45	122.58	124.65
F_AKBNK0923	27.61	29.25	30.26	31.28	31.90	32.91	34.55	35.56
F_AKBNK1023	28.63	30.24	31.24	32.25	32.85	33.85	35.46	36.46
F_AKSEN0923	36.97	38.42	39.19	39.95	40.64	41.41	42.86	43.63
F_AKSEN1023	38.55	39.89	40.61	41.32	41.95	42.67	44.01	44.73
F_ALARK0923	119.83	123.14	125.10	127.05	128.41	130.37	133.68	135.64
F_ALARK1023	124.81	127.66	129.18	130.71	132.03	133.55	136.40	137.92
F_ARCLK0923	146.46	151.36	154.26	157.16	159.16	162.06	166.96	169.86
F_ARCLK1023	151.65	156.18	158.75	161.33	163.28	165.85	170.38	172.95
F_ASELS0923N1	38.62	40.35	41.38	42.40	43.11	44.14	45.87	46.90
F_ASELS1023N1	40.00	41.67	42.67	43.68	44.34	45.34	47.01	48.01
F_ASTOR0923	126.34	131.37	134.37	137.37	139.40	142.40	147.43	150.43
F_ASTOR1023	129.44	133.87	136.39	138.92	140.82	143.34	147.77	150.29
F_BIMAS0923	266.17	269.90	272.45	275.01	276.18	278.73	282.46	285.01
F_BIMAS1023	275.38	277.96	281.47	284.98	284.05	287.56	290.14	293.65
F_CNHTRY0923	3.73	3.75	3.75	3.76	3.76	3.77	3.78	3.79
F_DOHOL0923	13.09	13.68	14.03	14.39	14.62	14.97	15.56	15.91
F_DOHOL1023	13.53	14.12	14.43	14.75	15.02	15.33	15.92	16.23
F_ECILC0923	51.62	53.03	53.98	54.92	55.39	56.34	57.75	58.70
F_ECILC1023	53.59	54.79	55.64	56.48	56.84	57.69	58.89	59.74
F_EKGYO0923	8.17	8.63	8.90	9.17	9.36	9.63	10.09	10.36
F_EKGYO1023	8.58	9.00	9.23	9.46	9.65	9.88	10.30	10.53
F_ENJSA0923	50.04	51.90	53.15	54.41	55.01	56.26	58.12	59.37
F_ENJSA1023	52.19	53.86	55.04	56.23	56.71	57.89	59.56	60.74
F_ENKAI0923	31.53	33.07	34.21	35.35	35.75	36.89	38.43	39.57
F_ENKAI1023	32.49	34.05	35.27	36.50	36.83	38.05	39.61	40.83
F_EREGL0923	44.63	45.87	46.58	47.30	47.82	48.53	49.77	50.48
F_EREGL1023	46.07	47.35	48.03	48.72	49.31	49.99	51.27	51.95
F_EURTRY0923	28.82	28.91	29.09	29.28	29.18	29.37	29.46	29.64
F_EURTRY1023	29.79	29.83	29.90	29.98	29.94	30.02	30.06	30.13
F_EURUSD0923	1.07	1.07	1.07	1.08	1.08	1.08	1.08	1.08
F_EURUSD1023	1.07	1.08	1.08	1.08	1.08	1.08	1.08	1.08
F_FROTO0923	866.06	883.03	894.03	905.03	911.00	922.00	938.97	949.97
F_FROTO1023	901.14	913.94	924.39	934.83	937.19	947.64	960.44	970.89
F_GARAN0923	46.17	48.36	49.83	51.31	52.02	53.49	55.68	57.15
F_GARAN1023	47.97	50.00	51.41	52.81	53.44	54.85	56.88	58.29
F_GBPUSD0923	1.25	1.25	1.25	1.25	1.25	1.25	1.26	1.26
F_GBPUSD1023	1.25	1.25	1.25	1.25	1.25	1.25	1.25	1.25
F_GUBRF0923	340.83	352.47	359.23	366.00	370.87	377.63	389.27	396.03
F_GUBRF1023	352.94	364.57	371.34	378.12	382.97	389.74	401.37	408.14
F_HALKB0923	13.50	14.36	14.84	15.32	15.70	16.18	17.04	17.52
F_HALKB1023	14.01	14.85	15.34	15.82	16.18	16.67	17.51	18.00
F_HEKTS0923	24.20	25.05	25.54	26.02	26.39	26.88	27.73	28.22
F_HEKTS1023	25.12	25.91	26.38	26.85	27.17	27.64	28.43	28.90
F_ISCTR0923	20.27	21.73	22.49	23.25	23.95	24.71	26.17	26.93
F_ISCTR1023	21.12	22.54	23.25	23.97	24.67	25.38	26.80	27.51
F_ISGYO0923	21.22	22.23	23.02	23.80	24.03	24.82	25.83	26.62
F_ISGYO1023	21.89	22.90	23.64	24.38	24.65	25.39	26.40	27.14
F_KARSN0923	10.88	11.45	11.77	12.08	12.34	12.66	13.23	13.55
F_KARSN1023	11.32	11.83	12.19	12.56	12.70	13.06	13.57	13.93
F_KCHOL0923	133.51	138.25	141.68	145.10	146.42	149.85	154.59	158.02
F_KCHOL1023	138.94	143.41	146.34	149.28	150.81	153.74	158.21	161.14
F_KOZAA0923	64.71	67.83	69.65	71.47	72.77	74.59	77.71	79.53
F_KOZAA1023	66.69	69.79	71.61	73.43	74.71	76.53	79.63	81.45
F_KOZAL0923	29.17	30.43	31.94	33.44	33.20	34.71	35.97	37.48
F_KOZAL1023	29.96	31.23	32.79	34.35	34.06	35.62	36.89	38.45
F_KRDMD0923	24.83	25.67	26.14	26.60	26.98	27.45	28.29	28.76
F_KRDMD1023	25.62	26.46	26.91	27.35	27.75	28.20	29.04	29.49
F_MGROS0923	349.63	363.22	370.03	376.85	383.62	390.43	404.02	410.83
F_MGROS1023	364.42	376.02	381.81	387.61	393.41	399.20	410.80	416.59
F_ODAS0923	11.05	11.57	11.86	12.14	12.38	12.67	13.19	13.48
F_ODAS1023	11.54	12.04	12.30	12.56	12.80	13.06	13.56	13.82
F_OYAKC0923	66.44	69.67	71.56	73.45	74.79	76.68	79.91	81.80
F_OYAKC1023	69.26	72.13	74.01	75.89	76.88	78.76	81.63	83.51
F_PETKM0923	18.91	19.61	20.00	20.40	20.70	21.09	21.79	22.18

Kod	Destek 3	Destek 2	Destek 1	Kapanış	Pivot	Direnç 1	Direnç 2	Direnç 3
DESTEKLER				DİRENÇLER				
F_PETKM1023	19.55	20.25	20.64	21.03	21.34	21.73	22.43	22.82
F_PGSUS0923	810.27	827.77	837.01	846.26	854.51	863.75	881.25	890.49
F_PGSUS1023	844.14	858.78	866.70	874.61	881.34	889.26	903.90	911.82
F_RUBTRY0923	0.29	0.29	0.29	0.29	0.29	0.29	0.29	0.29
F_SAHOL0923	58.67	60.79	62.09	63.40	64.21	65.51	67.63	68.93
F_SAHOL1023	60.92	62.92	64.13	65.33	66.13	67.34	69.34	70.55
F_SASA0923	49.56	51.03	51.94	52.84	53.41	54.32	55.79	56.70
F_SASA1023	50.86	52.34	53.20	54.07	54.68	55.54	57.02	57.88
F_SISE0923	53.02	53.76	54.60	55.45	55.34	56.18	56.92	57.76
F_SISE1023	54.75	55.44	56.30	57.15	56.99	57.85	58.54	59.40
F_SKBK0923	5.20	5.42	5.67	5.91	5.89	6.14	6.36	6.61
F_SKBK1023	5.32	5.54	5.80	6.05	6.02	6.28	6.50	6.76
F_SOKM0923	62.61	64.02	64.98	65.93	66.39	67.35	68.76	69.72
F_SOKM1023	64.57	65.95	66.85	67.76	68.23	69.13	70.51	71.41
F_TAVHL0923	115.76	119.63	121.90	124.17	125.77	128.04	131.91	134.18
F_TAVHL1023	121.33	124.67	126.33	128.00	129.67	131.33	134.67	136.33
F_TCELL0923	57.08	58.50	59.25	60.01	60.67	61.42	62.84	63.59
F_TCELL1023	58.77	60.16	60.90	61.63	62.29	63.03	64.42	65.16
F_THYAO0923	221.35	229.25	234.20	239.15	242.10	247.05	254.95	259.90
F_THYAO1023	229.55	237.26	241.92	246.59	249.63	254.29	262.00	266.66
F_TKFEN0923	44.91	46.88	48.30	49.71	50.27	51.69	53.66	55.08
F_TKFEN1023	46.37	48.31	49.70	51.09	51.64	53.03	54.97	56.36
F_TOASO0923	277.69	282.89	290.09	297.30	295.29	302.49	307.69	314.89
F_TOASO1023	287.04	291.75	298.33	304.91	303.04	309.62	314.33	320.91
F_TSKB0923	6.52	6.95	7.27	7.58	7.70	8.02	8.45	8.77
F_TSKB1023	7.03	7.40	7.60	7.81	7.97	8.17	8.54	8.74
F_TTKOM0923	23.75	24.97	25.69	26.40	26.91	27.63	28.85	29.57
F_TTKOM1023	24.66	25.84	26.53	27.21	27.71	28.40	29.58	30.27
F_TUPRS0923	126.80	130.32	132.93	135.54	136.45	139.06	142.58	145.19
F_TUPRS1023	130.57	134.17	136.52	138.86	140.12	142.47	146.07	148.42
F_USDTRY0923	27.13	27.14	27.16	27.19	27.18	27.20	27.22	27.24
F_USDTRY1023	27.70	27.74	27.80	27.86	27.84	27.90	27.94	28.00
F_VAKBN0923	12.95	13.77	14.24	14.71	15.06	15.53	16.35	16.82
F_VAKBN1023	13.53	14.30	14.71	15.13	15.48	15.89	16.66	17.07
F_VESTL0923	63.32	65.57	67.18	68.79	69.43	71.04	73.29	74.90
F_VESTL1023	65.66	67.78	69.20	70.61	71.32	72.74	74.86	76.28
F_X10XB1023	10,946.42	10,975.58	11,015.42	11,055.25	11,044.58	11,084.42	11,113.58	11,153.42
F_X10XB1223	11,472.92	11,563.08	11,608.17	11,653.25	11,698.33	11,743.42	11,833.58	11,878.67
F_XAUTRYM1023	1,716.56	1,723.16	1,727.68	1,732.21	1,734.28	1,738.80	1,745.40	1,749.92
F_XAUTRYM1223	1,824.48	1,831.32	1,837.56	1,843.80	1,844.40	1,850.64	1,857.48	1,863.72
F_XAUUSD1023	1,924.20	1,930.40	1,934.80	1,939.20	1,941.00	1,945.40	1,951.60	1,956.00
F_XAUUSD1223	1,947.13	1,952.32	1,955.63	1,958.95	1,960.82	1,964.13	1,969.32	1,972.63
F_XLBNK1023	6,700.50	7,027.75	7,195.50	7,363.25	7,522.75	7,690.50	8,017.75	8,185.50
F_XLBNK1223	7,165.00	7,436.50	7,582.50	7,728.50	7,854.00	8,000.00	8,271.50	8,417.50
F_XSD251223	5,186.25	5,986.50	6,693.25	7,400.00	7,493.50	8,200.25	9,000.50	9,707.25
F_XU0301023	8,402.00	8,652.25	8,788.50	8,924.75	9,038.75	9,175.00	9,425.25	9,561.50
F_XU0301223	8,937.92	9,157.08	9,269.67	9,382.25	9,488.83	9,601.42	9,820.58	9,933.17
F_YKBNK0923	14.99	15.75	16.19	16.62	16.95	17.39	18.15	18.59
F_YKBNK1023	15.60	16.33	16.73	17.14	17.46	17.86	18.59	18.99

**Gedik Yatırım Menkul Değerler A.Ş. - Yatırım Danışmanlığı Birimi**

Ünvan : Gedik Yatırım Menkul Değerler A.Ş.

Adres : Altayçeşme Mah. Çamlı Sok. Ofis Park Maltepe No:21/4 Kat:10-11-12 Maltepe/İstanbul

Tel : (0216) 453 0053

E-Posta : vadeli@gedik.com

***Gedik Yatırım VİOP Bülteni, Genel Yatırım Tavsiyesi Kapsamında Yatırım Danışmanlığı Birimi Tarafından Hazırlanmaktadır.**

YASAL UYARI

Burada yer alan bilgiler Gedik Yatırım tarafından bilgilendirme amacıyla hazırlanmıştır. Yatırım sinyal, bilgi, yorum ve tavsiyeleri yatırım danışmanlığı kapsamında değildir. Yatırım danışmanlığı hizmeti; aracı kurumlar, portföy yönetim şirketleri, mevduat kabul etmeyen bankalar ile müşteri arasında imzalanacak yatırım danışmanlığı sözleşmesi çerçevesinde sunulmaktadır. Burada yer alan sinyal, yorum ve tavsiyeler, herhangi bir yatırım aracının alım satım önerisi ya da getiri vaadi olarak yorumlanmamalıdır. Bu görüşler mali durumunuz ile risk ve getiri tercihlerinize uygun olmayabilir ve sadece burada yer alan bilgilere ve sinyallere dayanarak yatırım kararı verilmesi beklentilerinize uygun sonuçlar doğurmayabilir. Burada yer alan sinyaller, fiyatlar, veriler ve bilgilerin tam ve doğru olduğu garanti edilemez; içerik, haber verilmeksizin değiştirilebilir. Tüm sinyal ve veriler, Gedik Yatırım tarafından güvenilir olduğuna inanılan kaynaklardan alınmıştır. Bu sinyal ve kaynakların kullanılması nedeni ile ortaya çıkabilecek hatalardan ve zararlardan Gedik Yatırım sorumlu değildir.

Genel Müdürlük

Altayçeşme Mah. Çamlı Sok. Ofis Park Maltepe No:21/4 Kat:10-11-12 Maltepe/İstanbul/Türkiye Tel: (0216) 453 00 00 (pbx) Faks: (0216) 377 11 36

Alanya

Şekerhane Mah. Atatürk Cad.(Hancı Pastanesi Üstü) Balta İş Hanı 1100 Sok. Dış Kapı No : 9 İç Kapı No : 206 Alanya - Antalya Tel: (0242) 519 23 17 (pbx) Faks: (0242) 513 93 81

Adana-Seyhan

Çınarlı Mah. Ziyapaşa Bulvarı No: 78 Güneş Ziyapaşa İş Merkezi Kat :5 No :504 Seyhan/ADANA Tel: (0322) 355 03 50 (pbx) Faks: (0322) 290 35 18

Ankara - Çankaya

Simon Bolivar Cad. No: 8/6 Çankaya/ANKARA Tel: (0312) 438 27 00 (pbx) Faks: (0312) 438 27 47

Ankara - Kızılay

Mustafa Kemal Mah. 2157 Sk. Dış Kapı No : 2 İç Kapı No : 11 Çankaya/ ANKARA Tel: (0312) 232 09 49 (pbx) Faks: (0312) 232 09 49

Antalya

Elmalı Mah. Cumhuriyet Cad. Dış Kapı No : 40 Gültekin İşhanı Kat: 3 İç Kapı No : 301 Muratpaşa /ANTALYA Tel: (0242) 248 35 20 (pbx) Faks: (0242) 244 29 10

Aydın

Hasanefendi-Ramazan Paşa Mah. İstiklal Cad. Dış Kapı No : 23 İç Kapı No : 1 Efeler/AYDIN Tel: (0256) 999 17 87 (pbx) Faks:

Aydın - Kuşadası

Türkmen mah. Atatürk Bulvarı Belvü Sitesi C Blok Kat 2 Daire 3 Kuşadası /AYDIN Tel: (0256) 618 44 77 (pbx) Faks: (0256) 618 44 91

Aydın - Nazilli

Altıntaş Mah. İstasyon Bulvarı No:19 Kat:4 Daire:12 Nazilli / AYDIN Tel: (0256) 314 15 98 (pbx) Faks: (0256) 315 88 52

Bağdat Caddesi Private

Caddebostan Mah. Kantarcı Rıza Sk. Dış Kapı No:1 K:4 İç Kapı No:8 Kadıköy / İSTANBUL Tel: (0216) 453 01 05 (pbx) Faks: (0216) 411 23 54

Balıkesir

Eski Kuyumcular Mah. Anafartalar Cad. Acarlar İş Merkezi Dış Kapı No : 23 İç Kapı No : 1 Karesi - BALIKESİR Tel: (0266) 999 12 40 (pbx) Faks:

Bandırma

Dere Mah. Ordu Cad. Kapı No:3 İç Kapı No:2 Bandırma/ BALIKESİR Tel: (0226) 999 10 75 (pbx) Faks:

Bodrum

Taşyaka Mah. Ölüdeniz (TSY) Cad. No : 21 İç Kapı No : 3 Fethiye / Muğla Tel: (0252) 316 32 70 (pbx) Faks: (0252) 316 92 70

Bursa

İhsaniye Mah. İknur Sok. Dış Kapı No: 1D İç Kapı No: 8 Nilüfer/Bursa Tel: (0224) 220 51 50 (pbx) Faks: (0224) 220 50 99

Bursa - Nilüfer

Oduluk Mah. Liman Cad. No:7 Nilüfer / BURSA Tel: (0224) 275 35 50 (pbx) Faks: (0224) 451 79 66

Çanakkale

Kemalpaşa Mah. Şair Ece Ayhan Meydanı Dış Kapı No: 22 Kat: 2 İç Kapı No:2 Merkez / ÇANAKKALE Tel: (0286) 999 17 02 (pbx) Faks:

Çorlu

Zafer Mah. Cumhuriyet Bulvarı Dış Kapı No:9T1 İç Kapı No:114 Çorlu TEKİRDAĞ Tel: (0282) 888 96 20 (pbx) Faks:

Çorum - Merkez

Yavruturna Mah. 1. Maliye Sok. No: 1 Kat: 4 D: 22 Çorum Tel: (0364) 211 11 45 (pbx) Faks: (0364) 201 05 63

Denizli - Merkez

Saraylar Mah. İkinci Ticari Yol Sok.No:24 Kat:4 D:8 DENİZLİ Tel: (0258) 263 80 15 (pbx) Faks: (0258) 241 91 01

Edirne - Merkez

İstasyon Mah. Hakim Çağlar Işık Cad. Dış Kapı No : 1 İç Kapı No : 30 Merkez / Edirne Tel: (0284) 212 45 61 (pbx) Faks: (0284) 213 37 78

Elazığ - Merkez

Cumhuriyet Mah. Beyzade Efendi Bulvarı Temizer Apt. NO:1/3 A Blok Merkez / Elazığ Tel: (0424) 234 57 40 (pbx) Faks:

Eskişehir - Merkez

Akarbaşı Mah. Atatürk Bulvarı No : 77 A Odunpazarı / ESKİŞEHİR Tel: (0222) 230 09 08 (pbx) Faks: (0222) 220 37 02

Etiler Private

Etiler Mah. Yıldız Çiçeği Sok. No:11 Beşiktaş/İstanbul Tel: (0212) 999 50 11 (pbx) Faks:

Gaziantep

İncil Pınar Mah. Nail Bilen Cad. Ugur Plaza Sitesi Uğur Plaza Blok No: 5 İç Kapı No: 35 Şehitkamil / Gaziantep Tel: (0342) 909 01 54 (pbx) Faks:

İstanbul - Ataşehir

Barbaros Mah. İhlamur Bulvarı Sarkaç Sok. Ağaoğlu My Prestige No:1 D: 12-13 Ataşehir/İSTANBUL Tel: (0216) 560 37 00 (pbx) Faks: (0216) 688 67 86

İstanbul - Bakırköy

Cevizlik Mah. Muhasebeci Sok. Neşe Han No: 1 Kat:3 Bakırköy/İSTANBUL Tel: (0212) 660 85 25 (pbx) Faks: (0212) 570 03 03

İstanbul - Kapalıçarşı

Kürkçüler Sk. No: 25 Eminönü/Kapalıçarşı/İSTANBUL Tel: (0212) 513 40 01 (pbx) Faks: (0212) 527 16 86

İstanbul - Maltepe

Bağlarbaşı Mah. Bağdat Caddesi. Gedik İş Merkezi A Blok No: 414 Kat: 2 Daire: 22 İSTANBUL Tel: (0216) 399 00 42 (pbx) Faks: (0216) 399 18 17

İstanbul - Şişli

Esentepe Mah. Büyükdere Cad. Dış Kapı N201 Loft Residence İç Kapı N 50 Şişli / İSTANBUL Tel: (0212) 385 42 00 (pbx) Faks: (0212) 283 92 80

İstanbul - Tophane

Necatibey Cad. Alipaşa Degirmen Sok. No: 24 34425 Tophane/Karaköy/ İSTANBUL Tel: (0212) 251 60 06 (pbx) Faks: (0212) 293 49 03

İstanbul - Ümraniye

İnkılap Mah. Küçüksu Cad. Çeşminaz Sok. NO:2/7 Kat:3 Ümraniye Tel: (0216) 461 33 90 (pbx) Faks: (0216) 328 10 32

İzmir

Akdeniz Mah. Akdeniz Cad. Dış Kapı No : 1 İç Kapı No : 303 Konak / İZMİR Tel: (0232) 465 10 20 (pbx) Faks: (0232) 464 66 22

Karabük - Merkez

Bayır Mah. Menderes Cad. Çebioğlu Twin Towers B Blok Dış Kapı No :2 İç Kapı No : 107 Merkez / Karabük Tel: (0370) 502 15 90 (pbx) Faks: (0370) 502 15 93

Kayseri

Hunat Mah. Postalar Geçidi Sok. Ak Plaza Dış Kapı No :1 İç Kapı No : 206 Melikgazi - Kayseri Tel: (0352) 222 78 26 (pbx) Faks: (0352) 221 48 27

Kocaeli - Gebze

Hacı Halil Mah. Hükümet Cad. No: 95 Gebze/KOCAELİ Tel: (0262) 642 34 00 (pbx) Faks: (0262) 641 82 01

Kocaeli - İzmit Şubesi

Körfez Mahallesi Ankara Karayolu Cad. Dış Kapı No : 123/ 2 İç Kapı No : 9 İzmit / Kocaeli Tel: (0262) 999 18 14 (pbx) Faks: (0216) 377 11 36

Konya - Selçuklu

Beyazıt Mahallesi, Hüsnü Aşk Sok. Bezirci İş Merkezi Kat:4 D:403 Selçuklu / KONYA Tel: (0332) 238 59 60 (pbx) Faks: (0332) 238 59 75

Malatya - Battalgazi

Büyük Hüseyin Bey Mah. Atatürk Cad. Anadolu İş Merkezi K: 3 No: 23 D: 9-10-11 Battalgazi / MALATYA Tel: (0422) 325 62 67 (pbx) Faks: (0422) 322 23 72

Manisa - Merkez

Anafartalar Mah. Mustafa Kemal Paşa Cad. Kamil Menteş Apt. No: 34/1 MANİSA Tel: (0236) 239 42 98 (pbx) Faks: (0236) 239 43 02

Mersin - Akdeniz

Mahmudiye Mah. Atatürk Cad. Adil Kanun İş Hanı Kat: 2 Akdeniz / MERSİN Tel: (0324) 238 18 18 (pbx) Faks: (0324) 231 22 52

Muğla - Fethiye

Babataşı Mah. 774. Sok. No.2 Fethiye / Muğla Tel: (0252) 612 07 60 (pbx) Faks: (0252) 612 36 46

Ordu - Altınordu

Düz Mah. Yıldırım Cad. Dış Kapı No : 4 İç Kapı No : 503 Altınordu / ORDU Tel: (0452) 222 07 49 (pbx) Faks: (0452) 220 07 50

Sakarya - Adapazarı

Tiğcılar Mah. Yenicami Sok. Dış Kapı No:5 İç Kapı No: 201 Adapazarı- Sakarya Tel: (0264) 279 83 89 (pbx) Faks: (0264) 281 03 88

Samsun - İlkadım

Hançerli Mah. Dervişzade Sok. Albayrak İş Merkezi No :5 Kat:6 İç Kapı No :5 İlkadım /Samsun Tel: (0362) 431 63 43 (pbx) Faks: (0362) 431 33 89

Trabzon - Ortahisar

Kemerkaya Mah. K.Maraş Cad. Ticaret Mektep Sk. Ustaömeroğlu İş Merkezi No: 9/9 Ortahisar/TRABZON Tel: (0462) 326 09 97 (pbx) Faks: (0462) 326 38 67

Uşak - Merkez

İsmetpaşa Cad. No: 45 K: 2 Mavi Plaza UŞAK Tel: (0276) 227 27 44 (pbx) Faks: (0276) 227 27 37

Yeşilyurt Private Şube

Yeşilyurt Mah. Sipahioğlu Cad. No : 14 İç Kapı No : 5 Bakırköy / İSTANBUL Tel: (0000) 000 00 00 (pbx) Faks:

Zonguldak - Ereğli

Müftü Mahallesi Süheyla Erel Sokak. No:2/1 Ay City İş Merkezi 7. Kat Ofis No:85 Karadeniz Ereğli / ZONGULDAK Tel: (0372) 329 10 00 (pbx) Faks: (0372) 316 66 30