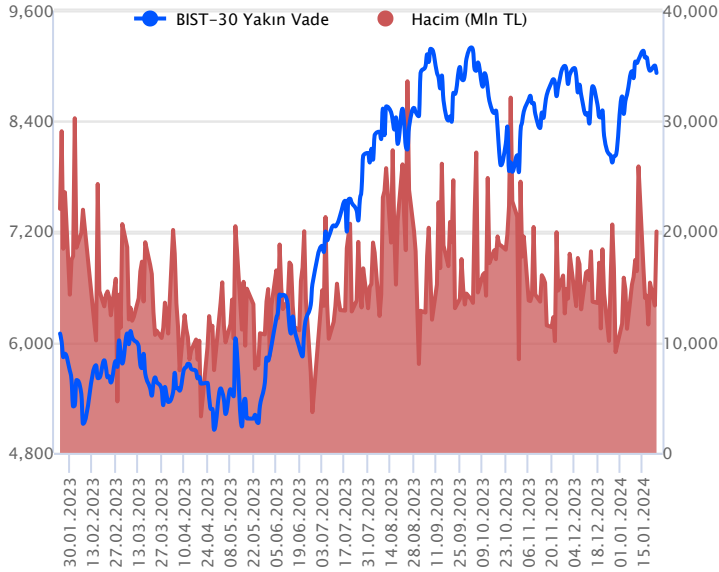


Sözleşme Kodu	Vade Ayı	Uzlaşma Fiyatı	Önceki Uzlaşma Fiyatı	Değişim	Değişim Puan	Gün İçi Yüksek	Gün İçi Düşük	İşlem Miktarı	İşlem Hacim	Açık Pozisyon	Açık Pozisyon Değişimi	Vadeye Kalan Gün Sayısı	Takasbank Başlangıç Teminatı %
ENDEKS KONTRATLARI													
F_XU0300224	29.02.2024	8,883.25	8,973.25	-1.00 %	-90.00	9,142.50	8,849.50	222,126.00	20,017,554,020.00	284,274.00	-2,247.00	37	14
F_XU0300424	30.04.2024	9,325.25	9,400.25	-0.80 %	-75.00	9,569.50	9,298.25	1,762.00	166,573,345.00	1,627.00	51.00	98	14

BIST 30 Yakın Vadeli Kontratı

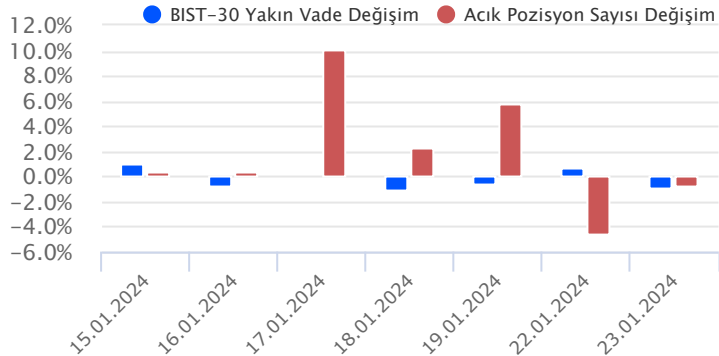


Şubat vadeli endeks sözleşmesi 8.849,50 ile 9.142,50 seviyeleri arasında geniş bir bantta hareket ederek günü %1,00 oranında kayıpla 8.883,25 uzlaşma fiyatından tamamladı. Güne pozitif bir açılışla başlayan ve 9.100 üzerindeki direnç seviyelerinin test edildiği sözleşmede, bankacılık sektöründe derinleşen kayıplar ve genele yayılan satış baskısına bağlı olarak kazanımların korunamadığı takip edildi. Akşam seans kapanışı ise 8.922,00 puandan gerçekleşti. ABD borsaları günü sınırlı yükselişlerle tamamlarken, ABD vadeliinde bu sabah yatay bir fiyatlama etkili oluyor. Asya piyasalarında karışık bir görünüm hâkim. Avrupa vadeli ve CFD endeksleri yatay açılışlara işaret ediyor. Şubat vadeli sözleşmenin güne hafif alıcılı bir başlangıç yapmasını bekliyoruz.

Son günlerde kısa vadeli ortalamaları etrafında dalgalı bir fiyatlamının öne çıktığı sözleşmede 8.900 altında kalındığı süreçte düzeltme eğilimi etkisini sürdürebilir. Bu durumda 22 günlük üssel ortalamanın bulunduğu 8.820 seviyesi kısa vadeli ilk güçlü destek noktası olup, ortalama altında 8.750 – 8.700 bölgesine doğru geri çekilmeler hız kazanabilir. 8.900 üzerinde toparlanma çabasında ise kısa vadeli üssel ortalamaların belirlediği 8.975 ile 9.000 seviyesi direnç konumunda bulunmaktadır. 9.000 üzerinde 9.060 – 9.110 ve 9.150 seviyeleri direnç olarak takip edilebilir.

Endeks - 30 Yakın Vade Aracı Kurum Dağılımı Günlük Değişim					
Long			Short		
Kurum	Net Lot	Pay (%)	Kurum	Net Lot	Pay (%)
Garanti BBVA	17.031	45	Deniz Yatırım	11.701	31
Yapı Kredi Yatırım	6.355	17	İş Yatırım	9.054	24
Ak Yatırım	2.644	7	Bank of America	8.901	24
Tera Yatırım	1.258	7	Tacirler Yatırım	3.332	9
Teb Yatırım	7.787	3	Meksa Yatırım	1.430	4
Diğer	1.504	21	Diğer	3.127	8
İlk 5 Kurum Alım Ağırlıklı					

Endeks - 30 Yakın Vade Aracı Kurum Dağılımı Tüm Vade					
Long			Short		
Kurum	Net Lot	Pay (%)	Kurum	Net Lot	Pay (%)
Teb Yatırım	86.219	63	İş Yatırım	73.463	54
Halk Yatırım	18.723	14	HSBC Yatırım	25.175	18
Tacirler Yatırım	7.673	6	Bank of America	11.438	8
İnfo Yatırım	6.480	5	Garanti BBVA	8.072	6
Phillip Capital	5.170	4	Meksa Yatırım	7.554	6
Diğer	13.141	10	Diğer	11.685	9
İlk 5 Kurum Satım Ağırlıklı					

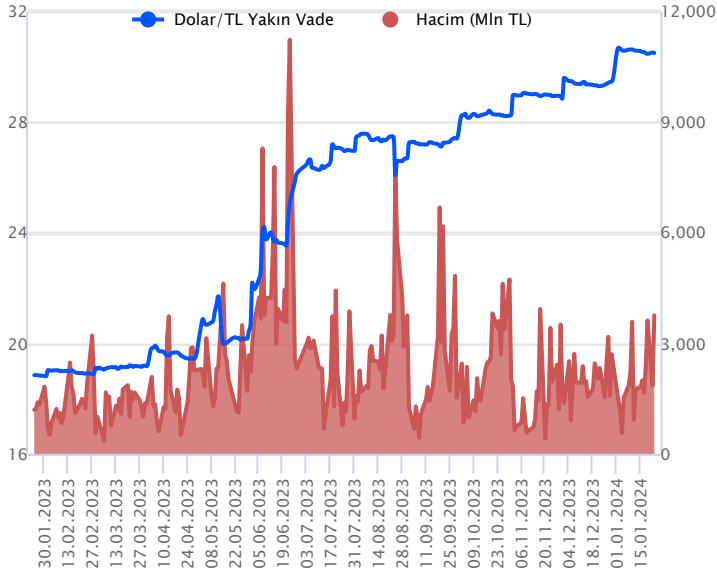


Fiyat (%) Açık Pozisyon (%) Yorum

Artış	Artış	Yükselişin devamlılığı için sinyal olarak kabul edilebilir.
Artış	Azalış	Yükselişin desteklenmediğini gösterir.
Azalış	Artış	Düşüşlerin devamlılığı için sinyal olarak kabul edilebilir.
Azalış	Azalış	Düşüşlerin desteklenmediğini gösterir.

Sözleşme Kodu	Vade Ayı	Uzlaşma Fiyatı	Önceki Uzlaşma Fiyatı	Değişim	Değişim Puan	Gün İçi Yüksek	Gün İçi Düşük	İşlem Miktarı	İşlem Hacim	Açık Pozisyon	Açık Pozisyon Değişimi	Vadeye Kalan Gün Sayısı	Takasbank Başlangıç Teminatı %
DÖVİZ KONTRATLARI													
F_EURTRY0124	31.01.2024	33.1563	33.2459	-0.27 %	-0.09	33.2756	33.1255	20,394	677,073,590	7,433	-10,220	8	14
F_EURTRY0224	29.02.2024	34.3235	34.3061	0.05 %	0.02	34.3460	34.2112	20,039	687,238,708	11,867	10,003	37	14
F_EURUSD0124	31.01.2024	1.0859	1.0898	-0.36 %	0.00	1.0920	1.0858	1,593	52,344,481	21,898	626	8	4
F_EURUSD0224	29.02.2024	1.0878	1.0916	-0.35 %	0.00	1.0937	1.0876	677	22,281,845	1,532	172	37	4
F_USDTRY0124	31.01.2024	30.5011	30.5089	-0.03 %	-0.01	30.5277	30.4870	123,171	3,755,829,284	449,901	-53,321	8	14
F_USDTRY0224	29.02.2024	31.4548	31.4461	0.03 %	0.01	31.4698	31.3986	87,420	2,749,605,535	714,594	46,158	37	14

Dolar/TL Yakın Vadeli Kontratı



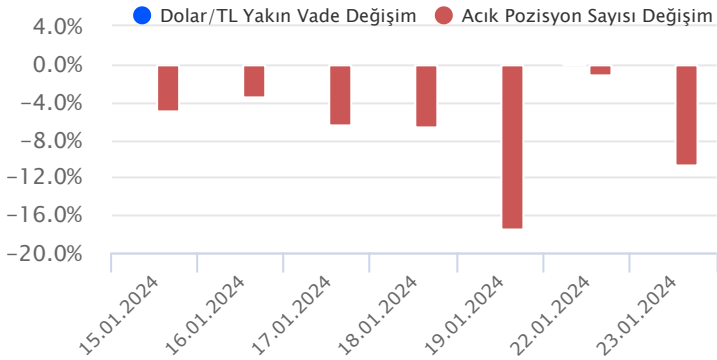
Ocak vadeli Dolar/TL sözleşmesi dün 30,4870 ile 30,5277 seviyeleri arasında dalgalanarak günü yüzde 0,03'lük düşüyle 30,5011 uzlaşma fiyatından tamamladı. Yurt içerisinde tüketici güven endeksi ocak ayında bir önceki aya göre 3 puan artış kaydederek 80,4 seviyesine yükseldi. ABD tarafında ise Richmond Fed imalat endeksi ocakta -15 seviyesinde açıklanarak beklentilerin altında kaldı. Verilerin fiyatlamalara etkisi olmadı diyebiliriz. Kurda sakin bir günü geride bıraktık. Oynaklık düşük kalmaya devam etti. Açıklanan veriler ise fiyatlamalara ya etkisi olmamakta ya da etki çok sınırlı kalmakta. Bugün yurt içerisinde veri akışı sakin. ABD tarafında ise öncü PMI verileri takip edilecek olup, kur üzerinde etkisinin sınırlı kalacağını değerlendiriyoruz. Yarınki TCMB faiz kararı ise haftanın geri kalanında önemli veri akışı olarak karşımıza çıkıyor. Dolar/TL, bu sabah saat 08:20 itibarıyla 30,27'li seviyelerden işlem görüyor. Dolar endeksi ise 103,43 civarlarında hareket ediyor.

Dolar/TL Yakın Vade Aracı Kurum Dağılımı Günlük Değişim					
Long			Short		
Kurum	Net Lot	Pay (%)	Kurum	Net Lot	Pay (%)
İş Yatırım	29.405	49	Garanti BBVA	53.000	88
Akbank	10.072	17	Yapı Kredi Yatırım	2.950	5
Finansbank	10.000	17	Bank of America	1.545	3
Ak Yatırım	5.818	10	Global Menkul	1.204	2
Garanti Bankası	2.000	3	Deniz Yatırım	620	1
Diğer	2.764	5	Diğer	740	1

İlk 5 Kurum Satım Ağırlıklı

Dolar/TL Yakın Vade Aracı Kurum Dağılımı Tüm Vade					
Long			Short		
Kurum	Net Lot	Pay (%)	Kurum	Net Lot	Pay (%)
Ak Yatırım	117.664	30	Akbank	117.418	30
Garanti BBVA	83.100	21	Bank of America	77.462	20
Deniz Yatırım	61.072	15	Finansbank	58.977	15
Oyak Yatırım	19.719	5	İş Bankası	33.338	8
Denizbank	14.427	4	Fibabank	29.820	8
Diğer	100.214	25	Diğer	80.374	20

İlk 5 Kurum Satım Ağırlıklı

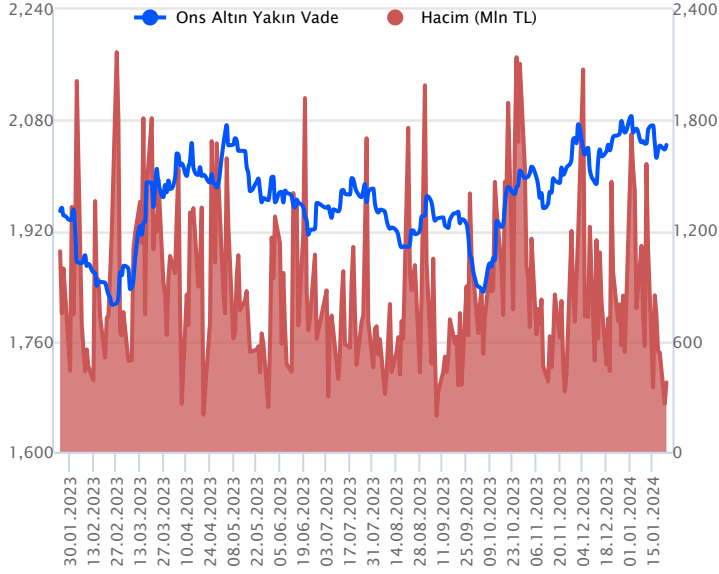


Fiyat (%) Açık Pozisyon (%) Yorum

Artış	Artış	Yükselişin devamlılığı için sinyal olarak kabul edilebilir.
Artış	Azalış	Yükselişin desteklenmediğini gösterir.
Azalış	Artış	Düşüşlerin devamlılığı için sinyal olarak kabul edilebilir.
Azalış	Azalış	Düşüşlerin desteklenmediğini gösterir.

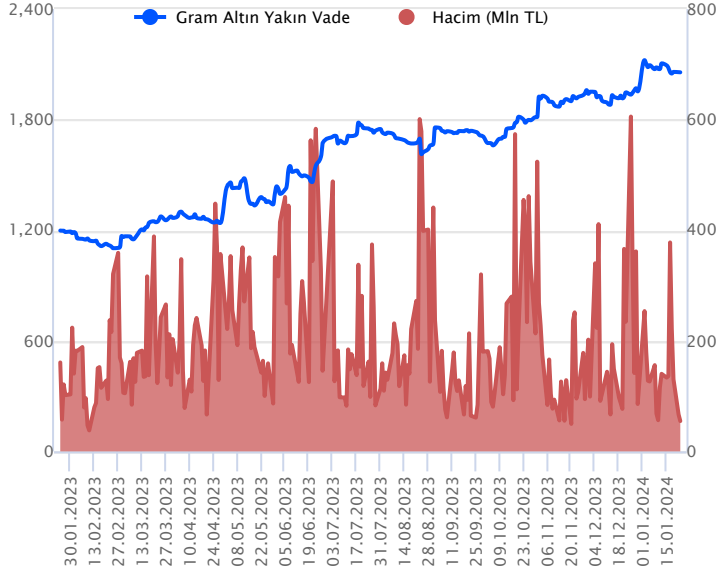
Sözleşme Kodu	Vade Ayı	Uzlaşma Fiyatı	Önceki Uzlaşma Fiyatı	Değişim	Değişim Puan	Gün İçi Yüksek	Gün İçi Düşük	İşlem Miktarı	İşlem Hacim	Açık Pozisyon	Açık Pozisyon Değişimi	Vadeye Kalan Gün Sayısı	Takasbank Başlangıç Teminatı %
ALTIN KONTRATLARI													
F_XAUTRYM0224	29.02.2024	2,058.110	2,056.150	0.10 %	1.96	2,069.670	2,055.550	26,585	54,793,360	1,014,800	-540	37	14
F_XAUTRYM0424	30.04.2024	2,214.740	2,216.570	-0.08 %	-1.83	2,227.390	2,212.710	6,909	15,325,420	113,384	-282	98	14
F_XAUUSD0224	29.02.2024	2,039.650	2,038.450	0.06 %	1.20	2,051.800	2,036.300	6,108	376,530,157	58,472	675	37	8
F_XAUUSD0424	30.04.2024	2,057.400	2,058.250	-0.04 %	-0.85	2,071.250	2,055.750	602	37,481,504	2,065	-48	98	8

ONS ALTIN Yakın Vadeli Kontratı



Şubat vadeli ons altın sözleşmesi dün 2036,30-2051,80\$ arasında seyrederek, günü yüzde 0,06 yükselişle 2039,65\$ uzlaşma fiyatından kapattı. Spot piyasada saat 08:10 itibariyle ons altın 2024\$ seviyesinde bulunuyor. Sözleşme için dün yukarı yönlü stratejimizi 2042\$ seviyesinden 2045\$ seviyesine çekmiştik. Bugün içinse yukarı yönlü pozisyonları 2042\$ seviyesinde izlemeye devam edeceğiz. Bu noktada, sözleşmede 2022-2042\$ arası nör olarak değerlendiriyoruz. Sözleşme için 2042\$ direnç noktası olarak görülmektedir. Bu direncin üzerinde kapanışların devamında 2021\$ stop seviyesi eklenerek 2082\$ seviyesi takip edilebilir. Geri çekilmelerde 2022\$ seviyesi destek konumunda izleniyor. Bu destek altı kapanışların devamında 2042\$ stop loss olmak koşuluyla 1982\$ seviyesi değerlendirilebilir. Bugün için ABD'de ocak ayı imalat ve hizmetler öncü PMI verileri açıklanacak. Sınırlı da olsa veri bazlı hareket görülebilir. Sözleşmede olası oynaklığa karşı yatırımcıların aktif bir kar al/zarar seviyesi belirleyerek hareket etmeleri daha sağlıklı olabilir.

GRAM ALTIN Yakın Vadeli Kontratı

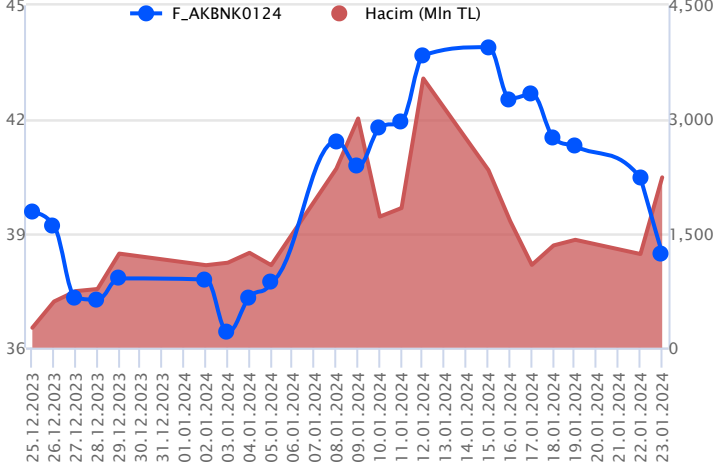


Şubat vadeli gram altın sözleşmesi dün 2055,55-2069,67 TL arasında dalgalanarak, günü yüzde 0,10 yükselişle 2058,11 TL uzlaşma fiyatından tamamladı. Spot piyasada saat 08:10 itibariyle gram altın 1970 TL, ons altın 2024\$ ve Dolar/TL kuru 30,27'li seviyelerde işlem görüyor. Dün ABD'de ocak ayı Richmond Fed imalat endeksi açıklandı. Bir önceki ayın verisi -11 olurken, ocak ayında -15 olarak gerçekleşti. St. Louis eski Fed Başkanı Bullard yapmış olduğu açıklamasında, Fed'in mart ayında faiz indirimine gidebileceğini söyledi. Bugün yurt içerisinde veri takvimi sakin görülmektedir. ABD'de öncü imalat ve hizmetler PMI verileri takip edilecek. Sınırlı da olsa veri bazlı bir hareket beklenebilir. Sözleşmede olası oynaklığa karşı yatırımcıların aktif bir kar al/zarar seviyesi belirleyerek hareket etmeleri daha sağlıklı olabilir.

Sözleşme	Vade Ayı	Son Uzlaşma	Önceki Uzlaşma	Değişim %	Günün Düşüğü	Günün Yükselişi	İşlem Adedi	İşlem Hacmi
PAY VADELİ SÖZLEŞMELERİNDE EN FAZLA İŞLEM GÖRENLER								
F_AKBNK0124	31.01.2024	38.460	40.490	-5.0 %	38.150	41.190	565,094	2,238,876,002
F_YKBNK0124	31.01.2024	21.080	22.450	-6.1 %	21.040	22.780	882,620	1,931,399,158
F_THYAO0124	31.01.2024	250.760	252.590	-0.7 %	250.100	257.410	67,040	1,702,462,157

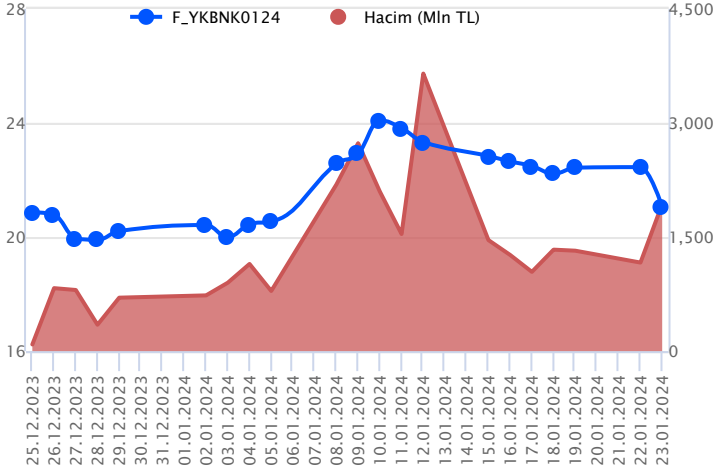
Pay vadeli sözleşmeleri, düşük teminatlarla yüksek tutarlı pozisyonlar almayı mümkün kılar. Pay vadeli sözleşmeleri ile ilgili daha detaylı bilgi almak için Gedik Yatırım ViOP Departmanı ile iletişime geçebilirsiniz.

F_AKBNK0124 Vadeli Kontratı



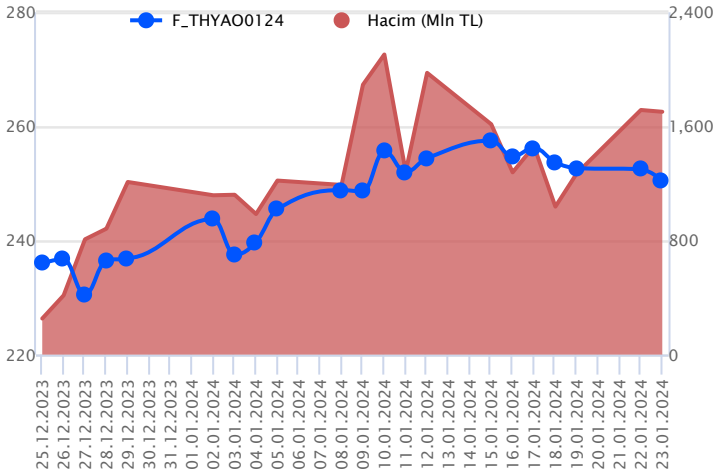
Bankacılık sektöründe JP Morgan'ın dört Türk bankasını negatif izlemeye aldığına ilişkin raporla kazançlar geri verilirken, Ocak vadeli AKBNK sözleşmesi 38,15 TL ve 41,19 TL seviyeleri arasında dalgalanarak günü 38,46 TL uzlaşma fiyatından %5,0'lik kayıpla tamamladı. Sert satışların etkili olduğu sözleşmede 38,15 TL kısa vadede izlenen ara destek seviyesi olarak öne çıkmaktadır. Bu desteğin aşağı yönlü kırılması ile baskının devam edeceğini değerlendirdiğimiz sözleşmede 50 günlük ortalamanın yer aldığı 37,72 TL ve 37,45 TL seviyeleri gündeme gelecektir. Tepki alımlarında ise 39,00 TL üzeri kapanışlar ilk etapta önemli olacaktır. Alımların 39,00 TL üzerinde devam etmesi halinde 39,39 TL ve 39,63 TL öne çıkacak direnç seviyeleridir. Sektör genelinde yaşanan volatilité sebebiyle alınacak pozisyonlarda temkinli olunması aktif bir stop-loss stratejisine bağlı kalınması faydalı olacaktır.

F_YKBNK0124 Vadeli Kontratı



Ocak vadeli YKBNK pay sözleşmesi 21,04 – 22,78 TL aralığında geniş bir bantta hareket ederek günü %6,1 oranında sert bir düşüşle 21,08 TL uzlaşma fiyatından tamamladı. Bankacılık sektöründe yabancı bir kurumdan gelen rapor sonrasında gün içi kazançların geri verildiği ve satış baskısının derinleştiği takip edildi. Hız kazanan satışlarla 22 günlük üssel ortalaması (21,75) altına sarkan ve teknik görünümün zayıflama kaydettiği sözleşmede, 50 günlük üssel ortalama (20,68) ilk önemli destek noktasıdır. 50 günlük ortalama da kırılacak olursa 20,16 – 20,00 ve 19,78 seviyelerine doğru geri çekilmeler yaşanabilir. Yaşanan sert kayıpların ardından olası tepki çabasında 21,50 ve 7 günlük ortalama (22,14) direnç olarak izlenecektir. Ortalama üzerindeki tutunmalarda 22,50 - 23,78 aralığı yeniden test edilebilir. Yaşanan sert fiyatlamalar ve yüksek seyreden volatilité nedeniyle pozisyon alımlarında ekstra dikkatli olunmalıdır.

F_THYAO0124 Vadeli Kontratı



Endekste bankacılık sektörü öncülüğünde baskı yaşanırken, Ocak vadeli THYAO sözleşmesi dün 250,10 TL – 257,41 TL seviyeleri arasında dalgalanarak 250,76 TL uzlaşma fiyatından %0,7'lik kayıpla günü tamamladı. Endekste baskıyla hafta boyunca negatif seyrin kaydedildiği sözleşmede 250,00 TL ilk destek konumunda bulunmaktadır. Geniş bantta fiyatlamasının yaşandığı sözleşmede 22 günlük ortalamasının bulunduğu 249,50 TL ve 50 günlük ortalamasının yer aldığı 246,95 TL seviyeleri takip edilecektir. Tepki alımlarının etkili olması halinde ise 251,66 TL üzerinde tutunma pozitif seyrin devamlılığı açısından belirleyici olacaktır. Bu koşulun sağlanması halinde 253,70 TL ve 255,66 TL seviyeleri gündeme gelecek dirençlerdir. Son dönemde kaydedilen volatilité sebebiyle alınacak pozisyonlarda temkinli olunması aktif bir stop-loss stratejisine bağlı kalınması faydalı olacaktır.

Dayanak Varlıkların Teknik Gösterge Görünümleri

20 Gün Ortalama/Fiyat Kesişmesi (YUKARI)

KONTR
ASELS

20 Gün Ortalama/Fiyat Kesişmesi (AŞAĞI)

KRDMD
PETKM
SISE
ALARK
VAKBN

Güç Göstergeleri Olumlu

EKGYO
BIMAS
MGROS

Güç Göstergeleri Zayıf

HEKTS
TUPRS

RSI ve Momentum göstergelerine göre olumlu olanlar

50 Gün Ortalama/Fiyat Kesişmesi (YUKARI)

SOKM
HALKB
ARCLK
TOASO

50 Gün Ortalama/Fiyat Kesişmesi (AŞAĞI)

ECILC
PETKM

MACD

ARCLK	GÜÇLÜ AL
KONTR	GÜÇLÜ AL
SOKM	GÜÇLÜ AL
ASELS	ZAYIF SAT
ISCTR	ZAYIF SAT

Göstergeleri Dipte Olanlar

HEKTS
GUBRF

CCI, RSI, Stochastics, Williams' %R, MFI ve DX göstergelerinin ortalaması en düşük olanlar

20/50 Gün Ortalama Kesişmesi (YUKARI)

Bu şartları sağlayan dayanak varlık bulunmamaktadır.

20/50 Gün Ortalama Kesişmesi (AŞAĞI)

Bu şartları sağlayan dayanak varlık bulunmamaktadır.

Para Girişi Olan Dayanak Varlıklar

	Kapanış	İşlem Hacmi (Mln TL)
KONTR	232.50	1,718.41311
BIMAS	361.00	1,527.70362
MGROS	400.00	1,128.05970
HALKB	12.87	861.18938
SOKM	58.30	754.01298

Para Çıkışı Olan Dayanak Varlıklar

	Kapanış	İşlem Hacmi (Mln TL)
YKBANK	20.84	5,788.12
AKBANK	38.16	5,290.69
KCHOL	151.20	3,969.58
EKGYO	9.40	3,567.45
PGSUS	710.00	1,703.22

Yüksek Hacimliler

	İşlem Hacmi (Mln TL)
XU030	67,279.86
XSD25	48,195.63
X10XB	29,707.99
XLBNK	19,910.29
THYAO	7,560.61

Dayanak Varlıkların Teknik Gösterge Konumları

Kod	5 Günlük H.O	10 Günlük H.O	20 Günlük H.O	50 Günlük H.O	RSI	StochS	MACD	CCI
AEFES	SATIM	SATIM	ALIM	ALIM	SATIM	ALIM	SATIM	SATIM
AKBNK	SATIM	SATIM	SATIM	ALIM	SATIM	ALIM	SATIM	SATIM
AKSEN	SATIM	ALIM	ALIM	ALIM	SATIM	ALIM	ALIM	SATIM
ALARK	SATIM	SATIM	SATIM	SATIM	SATIM	ALIM	ALIM	SATIM
ARCLK	ALIM	ALIM	ALIM	ALIM	ALIM	SATIM	ALIM	ALIM
ASELS	SATIM	SATIM	ALIM	ALIM	SATIM	ALIM	SATIM	SATIM
ASTOR	ALIM	ALIM	ALIM	ALIM	ALIM	SATIM	ALIM	SATIM
BIMAS	ALIM	ALIM	ALIM	ALIM	ALIM	SATIM	ALIM	ALIM
CNH/TRY	ALIM	ALIM	ALIM	ALIM	ALIM	SATIM	SATIM	ALIM
DOHOL	SATIM	SATIM	ALIM	ALIM	SATIM	ALIM	ALIM	SATIM
ECILC	SATIM	SATIM	ALIM	SATIM	SATIM	ALIM	ALIM	SATIM
EKGYO	ALIM	ALIM	ALIM	ALIM	ALIM	ALIM	ALIM	ALIM
ENJSA	SATIM	SATIM	ALIM	ALIM	SATIM	ALIM	ALIM	SATIM
ENKAI	SATIM	SATIM	SATIM	ALIM	SATIM	ALIM	SATIM	SATIM
EREGL	SATIM	SATIM	SATIM	ALIM	SATIM	SATIM	SATIM	SATIM
EUR/TRY	SATIM	SATIM	ALIM	ALIM	SATIM	SATIM	SATIM	SATIM
EUR/USD	SATIM	SATIM	SATIM	SATIM	SATIM	SATIM	SATIM	SATIM
FROTO	ALIM	ALIM	ALIM	ALIM	ALIM	ALIM	ALIM	ALIM
GARAN	SATIM	SATIM	SATIM	ALIM	SATIM	SATIM	SATIM	SATIM
GBP/USD	SATIM	SATIM	SATIM	ALIM	SATIM	SATIM	SATIM	SATIM
GUBRF	SATIM	SATIM	SATIM	SATIM	ALIM	SATIM	ALIM	ALIM
HALKB	ALIM	ALIM	ALIM	ALIM	ALIM	SATIM	ALIM	ALIM
HEKTS	SATIM	SATIM	SATIM	SATIM	ALIM	ALIM	SATIM	ALIM
ISCTR	SATIM	SATIM	SATIM	ALIM	SATIM	ALIM	SATIM	SATIM
ISGYO	ALIM	ALIM	ALIM	SATIM	ALIM	ALIM	ALIM	SATIM
KARSN	SATIM	SATIM	ALIM	SATIM	SATIM	ALIM	ALIM	SATIM
KCHOL	SATIM	SATIM	ALIM	ALIM	SATIM	ALIM	ALIM	SATIM
KONTR	ALIM	ALIM	ALIM	SATIM	ALIM	SATIM	ALIM	ALIM
KOZAA	SATIM	ALIM	ALIM	SATIM	SATIM	ALIM	ALIM	SATIM
KOZAL	SATIM	SATIM	SATIM	SATIM	SATIM	ALIM	ALIM	SATIM
KRDMD	SATIM	SATIM	SATIM	ALIM	SATIM	SATIM	SATIM	SATIM
MGROS	ALIM	ALIM	ALIM	ALIM	ALIM	SATIM	ALIM	ALIM
ODAS	ALIM	ALIM	ALIM	SATIM	ALIM	SATIM	ALIM	ALIM
OYAKC	SATIM	ALIM	ALIM	SATIM	SATIM	ALIM	ALIM	SATIM
PETKM	SATIM	SATIM	SATIM	SATIM	SATIM	ALIM	ALIM	SATIM
PGSUS	SATIM	SATIM	ALIM	ALIM	SATIM	SATIM	ALIM	SATIM
RUB/TRY	ALIM	ALIM	ALIM	ALIM	ALIM	ALIM	ALIM	ALIM
SAHOL	SATIM	ALIM	ALIM	ALIM	SATIM	ALIM	ALIM	SATIM
SASA	SATIM	ALIM	SATIM	SATIM	ALIM	ALIM	ALIM	SATIM
SISE	SATIM	SATIM	SATIM	SATIM	SATIM	ALIM	ALIM	SATIM
SKBNK	SATIM	SATIM	SATIM	SATIM	SATIM	ALIM	ALIM	SATIM
SOKM	ALIM	ALIM	ALIM	ALIM	ALIM	SATIM	ALIM	ALIM
TAVHL	SATIM	ALIM	ALIM	ALIM	SATIM	ALIM	ALIM	SATIM
TCELL	ALIM	ALIM	ALIM	ALIM	ALIM	ALIM	ALIM	ALIM
THYAO	SATIM	ALIM	ALIM	ALIM	SATIM	ALIM	ALIM	SATIM
TKFEN	SATIM	ALIM	ALIM	SATIM	SATIM	ALIM	ALIM	SATIM
TOASO	ALIM	ALIM	ALIM	ALIM	ALIM	SATIM	ALIM	ALIM
TSKB	ALIM	ALIM	ALIM	ALIM	SATIM	ALIM	ALIM	SATIM
TTKOM	ALIM	ALIM	ALIM	ALIM	SATIM	ALIM	ALIM	SATIM
TUPRS	SATIM	SATIM	SATIM	SATIM	SATIM	SATIM	ALIM	SATIM
USD/TRY	ALIM	ALIM	ALIM	ALIM	SATIM	ALIM	ALIM	SATIM
VAKBN	SATIM	SATIM	SATIM	SATIM	SATIM	SATIM	SATIM	SATIM
VESTL	SATIM	SATIM	SATIM	SATIM	SATIM	ALIM	ALIM	SATIM
X10XB	SATIM	SATIM	ALIM	ALIM	SATIM	ALIM	ALIM	SATIM
XAU/TRY	ALIM	ALIM	ALIM	ALIM	SATIM	SATIM	SATIM	ALIM
XAU/USD	ALIM	SATIM	SATIM	ALIM	ALIM	SATIM	SATIM	ALIM
XLBNK	SATIM	SATIM	SATIM	ALIM	SATIM	ALIM	SATIM	SATIM
XSD25	SATIM	SATIM	ALIM	ALIM	SATIM	ALIM	ALIM	SATIM
XU030	SATIM	SATIM	ALIM	ALIM	SATIM	ALIM	ALIM	SATIM
YKBNK	SATIM	SATIM	SATIM	ALIM	SATIM	SATIM	SATIM	SATIM

Kod	Destek 3	Destek 2	Destek 1	Kapanış	Pivot	Direnç 1	Direnç 2	Direnç 3
DESTEKLER				DİRENÇLER				
F_AEFES0124	122.09	126.84	129.91	132.99	134.66	137.73	142.48	145.55
F_AEFES0224	126.80	131.67	134.39	137.10	139.26	141.98	146.85	149.57
F_AKBNK0124	34.32	36.23	37.36	38.48	39.27	40.40	42.31	43.44
F_AKBNK0224	35.67	37.61	38.74	39.86	40.68	41.81	43.75	44.88
F_AKSEN0124	31.79	32.41	32.82	33.24	33.44	33.85	34.47	34.88
F_AKSEN0224	33.00	33.59	34.00	34.40	34.59	35.00	35.59	36.00
F_ALARK0124	89.10	91.53	92.76	94.00	95.19	96.42	98.85	100.08
F_ALARK0224	92.47	94.83	96.19	97.55	98.55	99.91	102.27	103.63
F_ARCLK0124	128.95	130.55	132.30	134.05	133.90	135.65	137.25	139.00
F_ARCLK0224	133.69	135.20	137.09	138.99	138.60	140.49	142.00	143.89
F_ASELS0124	45.31	46.40	47.01	47.61	48.10	48.71	49.80	50.41
F_ASELS0224	47.24	48.22	48.88	49.53	49.86	50.52	51.50	52.16
F_ASTOR0124	103.42	106.95	109.43	111.90	112.96	115.44	118.97	121.45
F_ASTOR0224	106.85	110.06	112.58	115.10	115.79	118.31	121.52	124.04
F_BIMAS0124	336.81	342.45	352.68	362.90	358.32	368.55	374.19	384.42
F_BIMAS0224	348.70	353.55	361.80	370.05	366.65	374.90	379.75	388.00
F_CNHTRY0124	4.23	4.23	4.23	4.23	4.23	4.23	4.23	4.23
F_CNHTRY0224	4.37	4.37	4.37	4.37	4.37	4.37	4.37	4.37
F_DOHOL0124	11.67	12.00	12.20	12.40	12.53	12.73	13.06	13.26
F_DOHOL0224	12.11	12.44	12.63	12.81	12.96	13.15	13.48	13.67
F_ECILC0124	41.91	43.45	44.35	45.24	45.89	46.79	48.33	49.23
F_ECILC0224	43.62	45.13	45.96	46.80	47.47	48.30	49.81	50.64
F_EKGYO0124	9.02	9.23	9.37	9.51	9.58	9.72	9.93	10.07
F_EKGYO0224	9.36	9.57	9.70	9.83	9.91	10.04	10.25	10.38
F_ENJSA0124	46.81	47.88	48.53	49.17	49.60	50.25	51.32	51.97
F_ENJSA0224	48.30	49.50	50.25	51.00	51.45	52.20	53.40	54.15
F_ENKAI0124	32.94	33.61	33.95	34.29	34.62	34.96	35.63	35.97
F_ENKAI0224	34.09	34.76	35.16	35.56	35.83	36.23	36.90	37.30
F_EREGL0124	41.51	41.97	42.32	42.66	42.78	43.13	43.59	43.94
F_EREGL0224	43.17	43.59	43.90	44.22	44.32	44.63	45.05	45.36
F_EURTRY0124	32.93	33.03	33.08	33.13	33.18	33.23	33.33	33.38
F_EURTRY0224	34.06	34.14	34.20	34.26	34.27	34.33	34.41	34.47
F_EURUSD0124	1.08	1.08	1.08	1.09	1.09	1.09	1.09	1.10
F_EURUSD0224	1.08	1.08	1.09	1.09	1.09	1.09	1.10	1.10
F_FROTO0124	777.11	789.53	801.26	812.98	813.68	825.41	837.83	849.56
F_FROTO0224	815.80	825.05	833.02	841.00	842.27	850.24	859.49	867.46
F_GARAN0124	53.70	56.92	58.83	60.74	62.05	63.96	67.18	69.09
F_GARAN0224	55.96	58.98	60.98	62.98	64.00	66.00	69.02	71.02
F_GBPUSD0124	1.27	1.27	1.27	1.27	1.27	1.27	1.27	1.27
F_GBPUSD0224	1.27	1.27	1.27	1.27	1.27	1.27	1.27	1.27
F_GUBRF0124	130.71	134.72	136.80	138.88	140.81	142.89	146.90	148.98
F_GUBRF0224	135.89	139.81	142.06	144.31	145.98	148.23	152.15	154.40
F_HALKB0124	12.13	12.42	12.71	13.00	13.00	13.29	13.58	13.87
F_HALKB0224	12.67	12.91	13.21	13.50	13.45	13.75	13.99	14.29
F_HEKTS0124	16.05	16.46	16.67	16.89	17.08	17.29	17.70	17.91
F_HEKTS0224	16.69	17.07	17.32	17.57	17.70	17.95	18.33	18.58
F_ISCTR0124	21.82	22.89	23.52	24.15	24.59	25.22	26.29	26.92
F_ISCTR0224	22.97	23.90	24.70	25.50	25.63	26.43	27.36	28.16
F_ISGYO0124	16.78	17.17	17.43	17.70	17.82	18.08	18.47	18.73
F_ISGYO0224	17.38	17.76	18.04	18.31	18.42	18.70	19.08	19.36
F_KARSN0124	8.32	8.59	8.77	8.96	9.04	9.22	9.49	9.67
F_KARSN0224	8.62	8.88	9.08	9.27	9.34	9.54	9.80	10.00
F_KCHOL0124	143.95	148.17	150.28	152.39	154.50	156.61	160.83	162.94
F_KCHOL0224	149.22	153.46	155.62	157.79	159.86	162.02	166.26	168.42
F_KONTR0124	213.30	220.36	225.33	230.30	232.39	237.36	244.42	249.39
F_KONTR0224	220.26	226.98	231.79	236.60	238.51	243.32	250.04	254.85
F_KOZAA0124	43.84	45.04	45.70	46.36	46.90	47.56	48.76	49.42
F_KOZAA0224	45.62	46.77	47.39	48.00	48.54	49.16	50.31	50.93
F_KOZAL0124	18.84	19.34	19.59	19.84	20.09	20.34	20.84	21.09
F_KOZAL0224	19.31	19.78	20.04	20.29	20.51	20.77	21.24	21.50
F_KRDMD0124	23.38	24.08	24.48	24.88	25.18	25.58	26.28	26.68
F_KRDMD0224	24.30	24.98	25.39	25.80	26.07	26.48	27.16	27.57
F_MGROS0124	368.35	377.61	389.36	401.11	398.62	410.37	419.63	431.38
F_MGROS0224	383.60	392.67	403.10	413.52	412.17	422.60	431.67	442.10
F_ODAS0124	8.22	8.44	8.57	8.71	8.79	8.92	9.14	9.27
F_ODAS0224	8.56	8.77	8.89	9.02	9.10	9.22	9.43	9.55

Kod	Destek 3	Destek 2	Destek 1	Kapanış	Pivot	Direnç 1	Direnç 2	Direnç 3
DESTEKLER				DİRENÇLER				
F_OYAKC0124	54.70	56.68	57.73	58.77	59.71	60.76	62.74	63.79
F_OYAKC0224	56.41	58.19	59.15	60.12	60.93	61.89	63.67	64.63
F_PETKM0124	18.75	19.24	19.52	19.81	20.01	20.29	20.78	21.06
F_PETKM0224	19.50	19.96	20.27	20.57	20.73	21.04	21.50	21.81
F_PGSUS0124	685.99	699.35	707.68	716.00	721.04	729.37	742.73	751.06
F_PGSUS0224	711.59	724.79	732.59	740.38	745.79	753.59	766.79	774.59
F_SAHOL0124	64.16	66.02	67.16	68.30	69.02	70.16	72.02	73.16
F_SAHOL0224	66.70	68.49	69.57	70.66	71.36	72.44	74.23	75.31
F_SASA0124	33.30	34.90	35.80	36.70	37.40	38.30	39.90	40.80
F_SASA0224	34.88	36.22	37.01	37.81	38.35	39.14	40.48	41.27
F_SISE0124	45.60	46.54	47.03	47.53	47.97	48.46	49.40	49.89
F_SISE0224	47.33	48.22	48.81	49.39	49.70	50.29	51.18	51.77
F_SKBNK0124	4.55	4.70	4.81	4.91	4.96	5.07	5.22	5.33
F_SKBNK0224	4.76	4.90	5.00	5.10	5.14	5.24	5.38	5.48
F_SOKM0124	53.83	55.16	56.92	58.69	58.25	60.01	61.34	63.10
F_SOKM0224	55.83	57.12	58.91	60.70	60.20	61.99	63.28	65.07
F_TAVHL0124	122.26	124.18	125.30	126.42	127.22	128.34	130.26	131.38
F_TAVHL0224	126.35	128.35	129.60	130.85	131.60	132.85	134.85	136.10
F_TCELL0124	62.76	64.05	64.98	65.90	66.27	67.20	68.49	69.42
F_TCELL0224	65.14	66.39	67.39	68.40	68.64	69.64	70.89	71.89
F_THYAO0124	240.69	245.40	248.00	250.61	252.71	255.31	260.02	262.62
F_THYAO0224	249.48	254.24	256.70	259.16	261.46	263.92	268.68	271.14
F_TKFEN0124	37.20	38.00	38.41	38.81	39.21	39.62	40.42	40.83
F_TKFEN0224	38.63	39.39	39.85	40.32	40.61	41.07	41.83	42.29
F_TOASO0124	225.67	228.83	231.17	233.50	234.33	236.67	239.83	242.17
F_TOASO0224	235.25	237.98	239.64	241.30	242.37	244.03	246.76	248.42
F_TSKB0124	7.20	7.35	7.47	7.58	7.62	7.74	7.89	8.01
F_TSKB0224	7.49	7.64	7.75	7.86	7.90	8.01	8.16	8.27
F_TTKOM0124	28.98	29.32	29.65	29.97	29.99	30.32	30.66	30.99
F_TTKOM0224	30.04	30.36	30.70	31.03	31.02	31.36	31.68	32.02
F_TUPRS0124	131.95	136.30	138.80	141.30	143.15	145.65	150.00	152.50
F_TUPRS0224	139.64	142.55	144.42	146.28	147.33	149.20	152.11	153.98
F_USDTRY0124	30.44	30.46	30.48	30.50	30.50	30.52	30.55	30.56
F_USDTRY0224	31.33	31.37	31.41	31.44	31.44	31.48	31.51	31.55
F_VAKBN0124	13.36	13.61	13.84	14.07	14.09	14.32	14.57	14.80
F_VAKBN0224	13.96	14.17	14.39	14.60	14.60	14.82	15.03	15.25
F_VESTL0124	45.32	46.66	47.40	48.15	48.74	49.48	50.82	51.56
F_VESTL0224	47.09	48.37	49.15	49.92	50.43	51.21	52.49	53.27
F_X10XB0224	10,754.00	10,754.00	10,754.00	10,754.00	10,754.00	10,754.00	10,754.00	10,754.00
F_X10XB0424	11,435.00	11,435.00	11,435.00	11,435.00	11,435.00	11,435.00	11,435.00	11,435.00
F_XAUTRYM0224	2,037.40	2,046.48	2,051.52	2,056.57	2,060.60	2,065.64	2,074.72	2,079.76
F_XAUTRYM0424	2,194.08	2,203.40	2,208.76	2,214.13	2,218.08	2,223.44	2,232.76	2,238.12
F_XAUUSD0224	2,020.77	2,028.53	2,036.27	2,044.00	2,044.03	2,051.77	2,059.53	2,067.27
F_XAUUSD0424	2,038.65	2,047.20	2,054.15	2,061.10	2,062.70	2,069.65	2,078.20	2,085.15
F_XLBNK0224	7,769.67	8,084.83	8,291.92	8,499.00	8,607.08	8,814.17	9,129.33	9,336.42
F_XLBNK0424	8,061.00	8,380.50	8,540.25	8,700.00	8,859.75	9,019.50	9,339.00	9,498.75
F_XU0300224	8,507.17	8,678.33	8,800.17	8,922.00	8,971.33	9,093.17	9,264.33	9,386.17
F_XU0300424	8,980.92	9,139.58	9,252.17	9,364.75	9,410.83	9,523.42	9,682.08	9,794.67
F_YKBNK0124	18.73	19.89	20.47	21.06	21.63	22.21	23.37	23.95
F_YKBNK0224	19.50	20.66	21.25	21.84	22.41	23.00	24.16	24.75

Sözleşme Kodu	Vade Ayı	Uzlaşma Fiyatı	Önceki Uzlaşma Fiyatı	Değişim	Değişim Puan	Gün İçi Yüksek	Gün İçi Düşük	İşlem Miktarı	İşlem Hacim	Açık Pozisyon	Açık Pozisyon Değişimi	Vadeye Kalan Gün Sayısı	Takasbank Başlangıç Teminatı %
ENDEKS KONTRATLARI													
F_XU0300224	29.02.2024	8,883.25	8,973.25	-1.00 %	-90.00	9,142.50	8,849.50	222,126.00	20,017,554,020.00	284,274.00	-2,247.00	37	14
F_XU0300424	30.04.2024	9,325.25	9,400.25	-0.80 %	-75.00	9,569.50	9,298.25	1,762.00	166,573,345.00	1,627.00	51.00	98	14
F_XU0300624	28.06.2024	9,857.75	9,916.25	-0.59 %	-58.50	10,029.75	9,775.00	99.00	9,807,242.50	82.00	4.00	157	14
F_XU0301224	31.12.2024	12,280.75	12,215.50	0.53 %	65.25	12,329.75	12,222.25	7.00	859,655.00	165.00	0.00	343	14
DÖVİZ KONTRATLARI													
F_CNHTRY0124	31.01.2024	4.2345	4.2345	0.00 %	0.00	4.2345	4.2345	1	42,345	4	-1	8	14
F_CNHTRY0224	29.02.2024	4.3711	4.3711	0.00 %	0.00	4.3711	4.3711	1	43,711	1	1	37	14
F_EURTRY0124	31.01.2024	33.1563	33.2459	-0.27 %	-0.09	33.2756	33.1255	20,394	677,073,590	7,433	-10,220	8	14
F_EURTRY0224	29.02.2024	34.3235	34.3061	0.05 %	0.02	34.3460	34.2112	20,039	687,238,708	11,867	10,003	37	14
F_EURUSD0124	31.01.2024	1.0859	1.0898	-0.36 %	0.00	1.0920	1.0858	1,593	52,344,481	21,898	626	8	4
F_EURUSD0224	29.02.2024	1.0878	1.0916	-0.35 %	0.00	1.0937	1.0876	677	22,281,845	1,532	172	37	4
F_GBPUSD0124	31.01.2024	1.2693	1.2712	-0.15 %	0.00	1.2705	1.2690	5	191,541	85	-4	8	5
F_GBPUSD0224	29.02.2024	1.2707	1.2711	-0.03 %	0.00	1.2710	1.2699	5	191,749	14	3	37	5
F_RUBTRY0124	31.01.2024	0.0000	0.0000	0.00 %	0.00	0.0000	0.0000					8	21
F_RUBTRY0224	29.02.2024	0.0000	0.0000	0.00 %	0.00	0.0000	0.0000					37	21
F_USDTRY0124	31.01.2024	30.5011	30.5089	-0.03 %	-0.01	30.5277	30.4870	123,171	3,755,829,284	449,901	-53,321	8	14
F_USDTRY0224	29.02.2024	31.4548	31.4461	0.03 %	0.01	31.4698	31.3986	87,420	2,749,605,535	714,594	46,158	37	14
F_P_USDTRY0124	31.01.2024	0.0000	0.0000	0.00 %	0.00	0.0000	0.0000					8	14
F_P_USDTRY0224	29.02.2024	0.0000	0.0000	0.00 %	0.00	0.0000	0.0000					37	14
KIYMETLİ MADEN KONTRATLARI													
F_XAUTRYM0224	29.02.2024	2,058.110	2,056.150	0.10 %	1.96	2,069.670	2,055.550	26,585	54,793,360	1,014,800	-540	37	14
F_XAUTRYM0424	30.04.2024	2,214.740	2,216.570	-0.08 %	-1.83	2,227.390	2,212.710	6,909	15,325,420	113,384	-282	98	14
F_XAUUSD0224	29.02.2024	2,039.650	2,038.450	0.06 %	1.20	2,051.800	2,036.300	6,108	376,530,157	58,472	675	37	8
F_XAUUSD0424	30.04.2024	2,057.400	2,058.250	-0.04 %	-0.85	2,071.250	2,055.750	602	37,481,504	2,065	-48	98	8
PAY VADELİ													
F_AEFES0124	31.01.2024	132.740	137.130	-3.20 %	-4.39	139.400	131.580	8,320	112,085,848	11,369	-173	8	16
F_AEFES0224	29.02.2024	136.950	141.930	-3.51 %	-4.98	144.140	136.550	1,267	17,714,999	3,312	674	37	16
F_AKBNK0124	31.01.2024	38.460	40.490	-5.01 %	-2.03	41.190	38.150	565,094	2,238,876,002	360,528	-21,528	8	16
F_AKBNK0224	29.02.2024	39.830	41.890	-4.92 %	-2.06	42.630	39.560	49,445	203,065,024	77,322	22,657	37	16
F_AKSEN0124	31.01.2024	33.220	33.350	-0.39 %	-0.13	34.050	33.020	11,620	39,043,098	25,238	-1,496	8	15
F_AKSEN0224	29.02.2024	34.380	34.560	-0.52 %	-0.18	35.190	34.190	2,234	7,784,599	4,260	519	37	15
F_ALARK0124	31.01.2024	94.070	96.070	-2.08 %	-2.00	97.610	93.950	20,249	194,700,740	30,832	-2,341	8	16
F_ALARK0224	29.02.2024	97.270	99.510	-2.25 %	-2.24	100.910	97.190	3,256	32,404,489	6,211	1,419	37	16
F_ARCLK0124	31.01.2024	134.230	132.730	1.13 %	1.50	135.500	132.150	12,651	169,437,213	15,705	-535	8	15
F_ARCLK0224	29.02.2024	139.010	137.250	1.28 %	1.76	140.100	136.700	1,317	18,250,954	2,927	412	37	15
F_ASELS0124	31.01.2024	47.730	47.440	0.61 %	0.29	49.200	47.500	155,281	753,697,571	101,776	-6,423	8	16
F_ASELS0224	29.02.2024	49.360	49.050	0.63 %	0.31	50.850	49.210	13,431	67,468,906	23,092	4,970	37	16
F_ASTOR0124	31.01.2024	112.050	110.110	1.76 %	1.94	116.500	110.490	38,364	436,834,420	29,661	-1,444	8	19
F_ASTOR0224	29.02.2024	114.820	112.730	1.85 %	2.09	119.000	113.270	4,444	51,718,309	4,343	921	37	19
F_BIMAS0124	31.01.2024	361.660	348.150	3.88 %	13.51	363.970	348.100	21,063	758,655,245	21,378	-1,409	8	16
F_BIMAS0224	29.02.2024	370.190	355.690	4.08 %	14.50	371.500	358.400	2,482	91,432,617	3,688	941	37	16
F_DOHOL0124	31.01.2024	12.390	12.710	-2.52 %	-0.32	12.860	12.330	148,945	187,613,518	290,780	-34,565	8	16
F_DOHOL0224	29.02.2024	12.810	13.170	-2.73 %	-0.36	13.300	12.780	16,290	21,229,423	50,490	7,610	37	16
F_ECILC0124	31.01.2024	45.210	46.640	-3.07 %	-1.43	47.440	45.000	12,029	55,682,254	19,598	-2,762	8	17
F_ECILC0224	29.02.2024	46.680	48.360	-3.47 %	-1.68	48.970	46.630	1,412	6,765,763	2,046	270	37	17
F_EKGYO0124	31.01.2024	9.480	9.570	-0.94 %	-0.09	9.790	9.440	1,426,562	1,367,472,434	1,247,889	-40,661	8	16
F_EKGYO0224	29.02.2024	9.790	9.900	-1.11 %	-0.11	10.120	9.780	133,446	132,483,680	267,001	45,393	37	16
F_ENJSA0124	31.01.2024	49.210	49.510	-0.61 %	-0.30	50.680	48.960	21,074	105,032,464	49,922	-2,809	8	16
F_ENJSA0224	29.02.2024	51.010	51.290	-0.55 %	-0.28	52.650	50.700	3,774	19,622,113	7,048	1,034	37	16
F_ENKAI0124	31.01.2024	34.350	34.650	-0.87 %	-0.30	35.290	34.280	54,635	190,245,057	62,012	-358	8	17
F_ENKAI0224	29.02.2024	35.560	35.720	-0.45 %	-0.16	36.500	35.430	5,043	18,193,286	10,261	2,950	37	17
F_EREGL0124	31.01.2024	42.650	42.410	0.57 %	0.24	43.250	42.440	231,842	996,369,488	255,785	-42,490	8	15
F_EREGL0224	29.02.2024	44.180	43.890	0.66 %	0.29	44.730	44.000	58,239	259,570,773	85,911	49,158	37	15
F_FROTO0124	31.01.2024	814.400	803.960	1.30 %	10.44	826.110	801.960	4,267	348,429,417	3,454	-181	8	16
F_FROTO0224	29.02.2024	837.880	829.740	0.98 %	8.14	851.510	834.290	439	37,095,523	568	33	37	16
F_GARAN0124	31.01.2024	60.730	62.930	-3.50 %	-2.20	65.270	60.140	144,351	895,927,002	106,907	-7,218	8	16
F_GARAN0224	29.02.2024	62.910	65.100	-3.36 %	-2.19	67.020	62.000	19,137	122,672,545	23,979	5,229	37	16
F_GUBRF0124	31.01.2024	139.270	142.500	-2.27 %	-3.23	144.820	138.730	22,023	311,708,762	20,010	-3,653	8	19
F_GUBRF0224	29.02.2024	144.160	147.480	-2.25 %	-3.32	149.900	143.730	5,122	75,014,188	13,686	2,327	37	19
F_HALKB0124	31.01.2024	13.010	12.780	1.80 %	0.23	13.290	12.710	180,762	234,440,466	173,038	26,949	8	18
F_HALKB0224	29.02.2024	13.500	13.230	2.04 %	0.27	13.700	13.160	12,140	16,257,498	25,113	3,774	37	18
F_HEKTS0124	31.01.2024	16.960	17.210	-1.45 %	-0.25	17.480	16.860	47,854	82,521,586	87,574	-2,059	8	19
F_HEKTS0224	29.02.2024	17.580	17.770	-1.07 %	-0.19	18.080	17.450	4,604	8,193,456	18,332	1,234	37	19
F_ISCTR0124	31.01.2024	24.090	25.270	-4.67 %	-1.18	25.660	23.960	603,877	1,500,883,864	503,286	-54,399	8	16
F_ISCTR0224	29.02.2024	25.090	26.160	-4.09 %	-1.07	26.560	24.830	60,083	153,977,045	126,416	34,577	37	16
F_ISGYO0124	31.01.2024	17.690	17.810	-0.67 %	-0.12	18.200	17.550	55,320	98,633,986	101,801	-14,790	8	18
F_ISGYO0224	29.02.2024	18.280	18.370	-0.49 %	-0.09	18.810	18.150	5,057	9,330,396	6,952	3,354	37	18

Sözleşme Kodu	Vade Ayı	Uzlaşma Fiyatı	Önceki Uzlaşma Fiyatı	Değişim	Değişim Puan	Gün İçi Yüksek	Gün İçi Düşük	İşlem Miktarı	İşlem Hacim	Açık Pozisyon	Açık Pozisyon Değişimi	Vadeye Kalan Gün Sayısı	Takasbank Başlangıç Teminatı %
PAY VADELİ													
F_KARSN0124	31.01.2024	8.970	9.150	-1.97 %	-0.18	9.300	8.850	35,357	32,132,523	54,092	-3,541	8	17
F_KARSN0224	29.02.2024	9.220	9.460	-2.54 %	-0.24	9.610	9.150	3,334	3,153,538	12,514	-957	37	17
F_KCHOL0124	31.01.2024	152.780	155.630	-1.83 %	-2.85	158.720	152.390	48,605	758,641,167	87,069	-341	8	16
F_KCHOL0224	29.02.2024	158.520	161.050	-1.57 %	-2.53	164.090	157.690	6,799	110,262,706	11,416	2,032	37	16
F_KONTR0124	31.01.2024	231.040	227.940	1.36 %	3.10	239.450	227.420	12,198	285,935,375	7,990	-405	8	19
F_KONTR0224	29.02.2024	236.710	233.540	1.36 %	3.17	245.230	233.700	917	21,821,618	1,058	39	37	19
F_KOZAA0124	31.01.2024	46.390	47.530	-2.40 %	-1.14	48.100	46.240	27,166	128,359,285	50,080	-2,125	8	16
F_KOZAA0224	29.02.2024	48.020	49.110	-2.22 %	-1.09	49.700	47.930	3,292	16,000,222	8,101	-448	37	16
F_KOZAL0124	31.01.2024	19.860	20.240	-1.88 %	-0.38	20.590	19.840	113,322	230,299,414	164,676	-15,851	8	16
F_KOZAL0224	29.02.2024	20.270	20.640	-1.79 %	-0.37	20.990	20.260	13,960	28,966,571	56,912	5,437	37	16
F_KRDMD0124	31.01.2024	24.900	25.150	-0.99 %	-0.25	25.880	24.780	210,001	534,249,286	159,148	-13,676	8	17
F_KRDMD0224	29.02.2024	25.700	26.010	-1.19 %	-0.31	26.750	25.660	11,452	30,070,731	22,796	986	37	17
F_MGROS0124	31.01.2024	400.280	386.990	3.43 %	13.29	407.880	386.870	8,423	336,389,583	7,109	-1,230	8	17
F_MGROS0224	29.02.2024	414.610	400.080	3.63 %	14.53	421.250	401.750	1,106	45,647,336	1,007	165	37	17
F_ODAS0124	31.01.2024	8.700	8.720	-0.23 %	-0.02	9.000	8.650	284,860	251,296,846	500,391	18,011	8	17
F_ODAS0224	29.02.2024	9.000	9.020	-0.22 %	-0.02	9.300	8.970	15,451	14,120,943	57,386	4,066	37	17
F_OYAKC0124	31.01.2024	59.000	60.510	-2.50 %	-1.51	61.700	58.670	35,336	213,109,147	27,044	-3,309	8	18
F_OYAKC0224	29.02.2024	60.390	61.520	-1.84 %	-1.13	62.700	59.960	2,638	16,177,957	4,082	12	37	18
F_PETKM0124	31.01.2024	19.820	20.060	-1.20 %	-0.24	20.490	19.720	259,063	521,871,695	328,278	-10,572	8	16
F_PETKM0224	29.02.2024	20.490	20.770	-1.35 %	-0.28	21.200	20.430	38,188	79,871,086	124,408	15,631	37	16
F_PGSUS0124	31.01.2024	715.600	724.050	-1.17 %	-8.45	734.410	712.720	6,328	458,539,877	9,710	13	8	17
F_PGSUS0224	29.02.2024	741.000	749.180	-1.09 %	-8.18	759.000	738.000	544	40,770,834	1,036	186	37	17
F_SAHOL0124	31.01.2024	68.410	69.210	-1.16 %	-0.80	70.880	67.880	93,159	644,587,850	214,225	-9,022	8	15
F_SAHOL0224	29.02.2024	70.720	71.620	-1.26 %	-0.90	73.140	70.270	15,385	110,375,772	32,169	2,424	37	15
F_SASA0124	31.01.2024	36.660	37.870	-3.20 %	-1.21	39.000	36.500	115,584	432,015,181	84,615	-8,849	8	18
F_SASA0224	29.02.2024	37.750	38.950	-3.08 %	-1.20	39.680	37.550	7,072	27,162,417	10,898	1,810	37	18
F_SISE0124	31.01.2024	47.600	48.310	-1.47 %	-0.71	48.900	47.470	95,098	460,530,688	127,682	-18,378	8	16
F_SISE0224	29.02.2024	49.300	49.970	-1.34 %	-0.67	50.600	49.120	8,146	40,901,486	31,720	3,904	37	16
F_SKBNK0124	31.01.2024	4.930	5.060	-2.57 %	-0.13	5.120	4.860	146,690	73,502,806	213,676	-30,442	8	20
F_SKBNK0224	29.02.2024	5.110	5.190	-1.54 %	-0.08	5.280	5.040	13,105	6,834,070	40,506	6,876	37	20
F_SOKM0124	31.01.2024	58.690	56.440	3.99 %	2.25	59.570	56.480	33,256	195,235,440	43,231	-5,766	8	16
F_SOKM0224	29.02.2024	60.770	58.340	4.17 %	2.43	61.490	58.410	3,922	23,739,136	5,038	254	37	16
F_TAVHL0124	31.01.2024	126.660	127.790	-0.88 %	-1.13	129.140	126.100	6,580	83,897,941	30,420	172	8	17
F_TAVHL0224	29.02.2024	131.120	132.200	-0.82 %	-1.08	133.600	130.350	1,254	16,544,810	3,031	457	37	17
F_TCELL0124	31.01.2024	66.080	65.300	1.19 %	0.78	67.570	65.350	120,856	805,311,298	176,558	-15,548	8	15
F_TCELL0224	29.02.2024	68.430	67.560	1.29 %	0.87	69.880	67.630	16,928	116,754,279	22,631	3,425	37	15
F_THYAO0124	31.01.2024	250.760	252.590	-0.72 %	-1.83	257.410	250.100	67,040	1,702,462,157	81,419	-5,959	8	16
F_THYAO0224	29.02.2024	259.320	261.470	-0.82 %	-2.15	266.220	259.000	5,711	150,473,347	15,983	1,613	37	16
F_TKFEN0124	31.01.2024	38.930	39.430	-1.27 %	-0.50	40.020	38.810	22,858	90,141,655	51,416	-3,118	8	16
F_TKFEN0224	29.02.2024	40.270	40.810	-1.32 %	-0.54	41.360	40.140	4,973	20,402,775	11,231	3,060	37	16
F_TOASO0124	31.01.2024	233.400	233.480	-0.03 %	-0.08	237.500	232.000	8,522	200,398,091	23,727	-434	8	15
F_TOASO0224	29.02.2024	242.080	241.240	0.35 %	0.84	245.100	240.710	453	11,008,270	1,308	95	37	15
F_TSKB0124	31.01.2024	7.580	7.520	0.80 %	0.06	7.780	7.510	199,810	152,789,339	158,485	-40,633	8	18
F_TSKB0224	29.02.2024	7.860	7.780	1.03 %	0.08	8.050	7.790	16,417	13,014,713	63,243	3,431	37	18
F_TTKOM0124	31.01.2024	30.000	29.680	1.08 %	0.32	30.340	29.670	138,576	415,695,235	166,366	3,781	8	17
F_TTKOM0224	29.02.2024	31.080	30.720	1.17 %	0.36	31.350	30.690	7,916	24,566,712	18,170	-79	37	17
F_TUPRS0124	31.01.2024	141.160	142.140	-0.69 %	-0.98	147.500	140.650	45,382	650,737,856	48,996	-1,668	8	16
F_TUPRS0224	29.02.2024	146.030	147.030	-0.68 %	-1.00	150.250	145.470	5,598	83,291,467	11,062	1,962	37	16
F_VAKBN0124	31.01.2024	14.050	14.170	-0.85 %	-0.12	14.340	13.860	231,934	326,386,482	296,130	-2,494	8	19
F_VAKBN0224	29.02.2024	14.530	14.670	-0.95 %	-0.14	14.820	14.390	23,147	33,834,745	48,198	9,342	37	19
F_VESTL0124	31.01.2024	48.240	49.050	-1.65 %	-0.81	50.070	47.990	19,119	93,599,271	26,688	-6,635	8	17
F_VESTL0224	29.02.2024	49.940	50.820	-1.73 %	-0.88	51.720	49.660	4,822	24,376,282	4,755	1,298	37	17
F_YKBNK0124	31.01.2024	21.080	22.450	-6.10 %	-1.37	22.780	21.040	882,620	1,931,399,158	730,502	20,904	8	16
F_YKBNK0224	29.02.2024	21.860	23.230	-5.90 %	-1.37	23.570	21.820	90,120	202,985,655	151,664	35,818	37	16

*Takasbank pozisyon limitlerine ulaşmak için [tıklayınız](#).

**Gedik Yatırım Menkul Değerler A.Ş. - Yatırım Danışmanlığı Birimi**

Ünvan : Gedik Yatırım Menkul Değerler A.Ş.

Adres : Altayçeşme Mah. Çamlı Sok. Ofis Park Maltepe No:21/4 Kat:10-11-12 Maltepe/İstanbul

Tel : (0216) 453 0053

E-Posta : vadeli@gedik.com

***Gedik Yatırım VİOP Bülteni, Genel Yatırım Tavsiyesi Kapsamında Yatırım Danışmanlığı Birimi Tarafından Hazırlanmaktadır.**

YASAL UYARI

Burada yer alan bilgiler Gedik Yatırım tarafından bilgilendirme amacıyla hazırlanmıştır. Yatırım sinyal, bilgi, yorum ve tavsiyeleri yatırım danışmanlığı kapsamında değildir. Yatırım danışmanlığı hizmeti; aracı kurumlar, portföy yönetim şirketleri, mevduat kabul etmeyen bankalar ile müşteri arasında imzalanacak yatırım danışmanlığı sözleşmesi çerçevesinde sunulmaktadır. Burada yer alan sinyal, yorum ve tavsiyeler, herhangi bir yatırım aracının alım satım önerisi ya da getiri vaadi olarak yorumlanmamalıdır. Bu görüşler mali durumunuz ile risk ve getiri tercihlerinize uygun olmayabilir ve sadece burada yer alan bilgilere ve sinyallere dayanarak yatırım kararı verilmesi beklentilerinize uygun sonuçlar doğurmayabilir. Burada yer alan sinyaller, fiyatlar, veriler ve bilgilerin tam ve doğru olduğu garanti edilemez; içerik, haber verilmeksizin değiştirilebilir. Tüm sinyal ve veriler, Gedik Yatırım tarafından güvenilir olduğuna inanılan kaynaklardan alınmıştır. Bu sinyal ve kaynakların kullanılması nedeni ile ortaya çıkabilecek hatalardan ve zararlardan Gedik Yatırım sorumlu değildir.

Genel Müdürlük

Altayçeşme Mah. Çamlı Sok. Ofis Park Maltepe No:21/4 Kat:10-11-12 Maltepe/İstanbul/Türkiye Tel: (0216) 453 00 00 (pbx) Faks: (0216) 377 11 36

Alanya

Şekerhane Mah. Atatürk Cad.(Hancı Pastanesi Üstü) Balta İş Hanı 1100 Sok. Dış Kapı No : 9 İç Kapı No : 206 Alanya - Antalya Tel: (0242) 519 23 17 (pbx) Faks: (0242) 513 93 81

Adana-Seyhan

Çınarlı Mah. Ziyapaşa Bulvarı No: 78 Güneş Ziyapaşa İş Merkezi Kat :5 No :504 Seyhan/ADANA Tel: (0322) 355 03 50 (pbx) Faks: (0322) 290 35 26

Afyon

Dumlupınar Mahallesi Süleyman Gönçer Caddesi No: 8 ATSO İş Merkezi Kat: 3 İç Kapı No: 7 Merkez - AFYONKARAHİSAR Tel: (0272) 999 14 09 (pbx) Faks:

Ankara - Çankaya

Simon Bolivar Cad. No: 8/6 Çankaya/ANKARA Tel: (0312) 438 27 00 (pbx) Faks: (0312) 438 27 47

Ankara - Kızılay

Mustafa Kemal Mah. 2157 Sk. Dış Kapı No : 2 İç Kapı No : 11 Çankaya/ ANKARA Tel: (0312) 232 09 49 (pbx) Faks: (0312) 232 09 49

Antalya

Elmalı Mah. Cumhuriyet Cad. Dış Kapı No : 40 Gültekin İşhanı Kat: 3 İç Kapı No : 301 Muratpaşa / ANTALYA Tel: (0242) 248 35 20 (pbx) Faks: (0242) 244 29 10

Aydın

Hasanefendi-Ramazan Paşa Mah. İstiklal Cad. Dış Kapı No : 23 İç Kapı No : 1 Efeler/AYDIN Tel: (0256) 999 17 87 (pbx) Faks:

Aydın - Kuşadası

Türkmen mah. Atatürk Bulvarı Belvü Sitesi C Blok Kat 2 Daire 3 Kuşadası /AYDIN Tel: (0256) 618 44 77 (pbx) Faks: (0256) 618 44 91

Aydın - Nazilli

Altıntaş Mah. İstasyon Bulvarı No:19 Kat:4 Daire:12 Nazilli / AYDIN Tel: (0256) 314 15 98 (pbx) Faks: (0256) 315 88 52

Bağdat Caddesi Private

Caddebostan Mah. Kantarcı Rıza Sk. Dış Kapı No:1 K:4 İç Kapı No:8 Kadıköy / İSTANBUL Tel: (0216) 453 01 05 (pbx) Faks: (0216) 411 23 54

Balıkesir

Eski Kuyumcular Mah. Anafartalar Cad. Acarlar İş Merkezi Dış Kapı No : 23 İç Kapı No : 1 Karesi - BALIKESİR Tel: (0266) 999 12 40 (pbx) Faks:

Bandırma

Dere Mah. Ordu Cad. Kapı No:3 İç Kapı No:2 Bandırma/ BALIKESİR Tel: (0226) 999 10 75 (pbx) Faks:

Bodrum

Taşyaka Mah. Ölüdeniz (TSY) Cad. No : 21 İç Kapı No : 3 Fethiye / Muğla Tel: (0252) 319 54 80 (pbx) Faks:

Bursa

İhsaniye Mah. İlnur Sok. Dış Kapı No: 1D İç Kapı No: 8 Nilüfer/Bursa Tel: (0224) 220 51 50 (pbx) Faks: (0224) 220 50 99

Bursa - Nilüfer

Odonluk Mah. Liman Cad. No:7 Nilüfer / BURSA Tel: (0224) 453 22 30 (pbx) Faks: (0224) 451 79 66

Çanakkale

Kemalpaşa Mah. Şair Ece Ayhan Meydanı Dış Kapı No: 22 Kat: 2 İç Kapı No:2 Merkez / ÇANAKKALE Tel: (0286) 999 17 02 (pbx) Faks:

Çorlu

Zafer Mah. Cumhuriyet Bulvarı Dış Kapı No:9T1 İç Kapı No:114 Çorlu TEKİRDAĞ Tel: (0282) 888 96 20 (pbx) Faks:

Çorum - Merkez

Yavruturna Mah. 1. Maliye Sok. No: 1 Kat: 4 D: 22 Çorum Tel: (0364) 211 11 45 (pbx) Faks: (0364) 201 05 63

Denizli - Merkez

Saraylar Mah. İkinci Ticari Yol Sok.No:24 Kat:4 D:8 DENİZLİ Tel: (0258) 263 80 15 (pbx) Faks: (0258) 241 91 01

Edirne - Merkez

İstasyon Mah. Hakim Çağlar Işık Cad. Dış Kapı No : 1 İç Kapı No : 30 Merkez / Edirne Tel: (0284) 212 25 30 (pbx) Faks: (0284) 213 37 78

Elazığ - Merkez

Cumhuriyet Mah. Beyzade Efendi Bulvarı Temizer Apt. NO:1/3 A Blok Merkez / Elazığ Tel: (0424) 234 57 40 (pbx) Faks:

Eskişehir - Merkez

Akarbaşı Mah. Atatürk Bulvarı No : 77 A Odunpazarı / ESKİŞEHİR Tel: (0222) 230 09 08 (pbx) Faks: (0222) 220 37 02

Etiler Private

Etiler Mah. Yıldız Çiçeği Sok. No:11 Beşiktaş/İstanbul Tel: (0212) 999 50 11 (pbx) Faks:

Gaziantep

İncili Pınar Mah. Nail Bilen Cad. Uğur Plaza Sitesi Uğur Plaza Blok No: 5 İç Kapı No: 35 Şehitkamil / Gaziantep Tel: (0342) 909 01 54 (pbx) Faks:

İstanbul - Ataşehir

Barbaros Mah. İhlamur Bulvarı Sarıcaç Sok. Ağaoğlu My Prestige No:1 D: 12-13 Ataşehir/ İSTANBUL Tel: (0216) 560 37 00 (pbx) Faks: (0216) 688 67 86

İstanbul - Bakırköy

Cevizlik Mah. Muhasebeci Sok. Neşe Han No: 1 Kat:3 Bakırköy/İSTANBUL Tel: (0212) 660 85 25 (pbx) Faks: (0212) 570 03 03

İstanbul - Kapalıçarşı

Kürkçüler Sk. No: 25 Eminönü/Kapalıçarşı/İSTANBUL Tel: (0212) 513 40 01 (pbx) Faks: (0212) 527 16 86

İstanbul - Maltepe

Bağlarbaşı Mah. Bağdat Caddesi. Gedik İş Merkezi A Blok No: 414 Kat: 2 Daire: 22 İSTANBUL Tel: (0216) 399 00 42 (pbx) Faks: (0216) 399 18 17

İstanbul - Şişli

Esentepe Mah. Büyükdere Cad. Dış Kapı N201 Loft Residence İç Kapı N 50 Şişli /İSTANBUL Tel: (0212) 385 42 00 (pbx) Faks: (0212) 283 92 80

İstanbul - Ümraniye

İnkılap Mah. Küçüksu Cad. Çeşminaz Sok. NO:2/7 Kat:3 Ümraniye Tel: (0216) 461 33 90 (pbx) Faks: (0216) 461 33 69

İzmir

Akdeniz Mah. Akdeniz Cad. Dış Kapı No : 1 İç Kapı No : 303 Konak / İZMİR Tel: (0232) 465 10 20 (pbx) Faks: (0232) 464 66 22

Karabük - Merkez

Bayır Mah. Menderes Cad. Çebioğlu Twin Towers B Blok Dış Kapı No :2 İç Kapı No : 107 Merkez / Karabük Tel: (0370) 502 15 90 (pbx) Faks: (0370) 502 15 93

Kayseri

Hunat Mah. Postalar Geçidi Sok. Ak Plaza Dış Kapı No :1 İç Kapı No : 206 Melikgazi - Kayseri Tel: (0352) 221 36 29 (pbx) Faks:

Kocaeli - Gebze

Hacı Halil Mah. Hükümet Cad. No: 95 Gebze/KOCAELİ Tel: (0262) 642 34 00 (pbx) Faks: (0262) 641 82 01

Kocaeli - İzmit Şubesi

Körfez Mahallesi Ankara Karayolu Cad. Dış Kapı No : 123/ 2 İç Kapı No : 9 İzmit / Kocaeli Tel: (0262) 999 18 14 (pbx) Faks: (0216) 377 11 36

Konya - Selçuklu

Beyazıt Mahallesi, Hüsnü Aşk Sok. Bezirci İş Merkezi Kat:4 D:403 Selçuklu / KONYA Tel: (0332) 238 59 60 (pbx) Faks: (0332) 238 59 75

Malatya - Battalgazi

Büyük Hüseyin Bey Mah. Atatürk Cad. Anadolu İş Merkezi K: 3 No: 23 D: 9-10-11 Battalgazi / MALATYA Tel: (0422) 325 62 67 (pbx) Faks: (0422) 322 23 72

Manisa - Merkez

Anafartalar Mah. Mustafa Kemal Paşa Cad. Kamil Mentş Apt. No: 34/1 MANİSA Tel: (0236) 239 42 98 (pbx) Faks: (0236) 239 43 02

Mersin - Akdeniz

Mahudiye Mah. Atatürk Cad. Adil Kanun İş Hanı Kat: 2 Akdeniz / MERSİN Tel: (0324) 238 18 18 (pbx) Faks: (0324) 231 22 52

Muğla - Fethiye

Babataşı Mah. 774. Sok. No.2 Fethiye / Muğla Tel: (0252) 612 07 60 (pbx) Faks: (0252) 612 36 46

Ordu - Altınordu

Düz Mah. Yıldırım Cad. Dış Kapı No : 4 İç Kapı No : 503 Altınordu / ORDU Tel: (0452) 222 07 49 (pbx) Faks: (0452) 220 07 50

Sakarya - Adapazarı

Tiğçılar Mah. Yenicami Sok. Dış Kapı No:5 İç Kapı No: 201 Adapazarı- Sakarya Tel: (0264) 279 83 89 (pbx) Faks: (0264) 281 03 88

Samsun - İlkadım

Hançerli Mah. Dervişzade Sok. Albayrak İş Merkezi No :5 Kat:6 İç Kapı No :5 İlkadım /Samsun Tel: (0362) 431 63 43 (pbx) Faks: (0362) 431 33 89

Trabzon - Ortahisar

Kemerhaya Mah. K.Maraş Cad. Ticaret Mektep Sk. Ustaömeroğlu İş Merkezi No: 9/9 Ortahisar/TRABZON Tel: (0462) 326 09 97 (pbx) Faks: (0462) 326 38 67

Uşak - Merkez

İsmetpaşa Cad. No: 45 K: 2 Mavi Plaza UŞAK Tel: (0276) 227 27 44 (pbx) Faks: (0276) 227 27 37

Yeşilyurt Private Şube

Yeşilyurt Mah. Sipahioğlu Cad. No : 14 İç Kapı No : 5 Bakırköy / İSTANBUL Tel: (0000) 000 00 00 (pbx) Faks:

Yeşilyurt Private Şubesi

Yeşilyurt Mah. Sipahioğlu Cad. No : 14 İç Kapı No : 5 Bakırköy / İSTANBUL Tel: (0212) 999 98 95 (pbx) Faks:

Zonguldak - Ereğli

Müftü Mah. Eski Çarşı Eski Çarşı No:214 A Çarşı İş Merkezi 7 Kat:26 No:25 Ereğli/Zonguldak Tel: (0372) 326 09 97 (pbx) Faks: (0372) 326 38 67