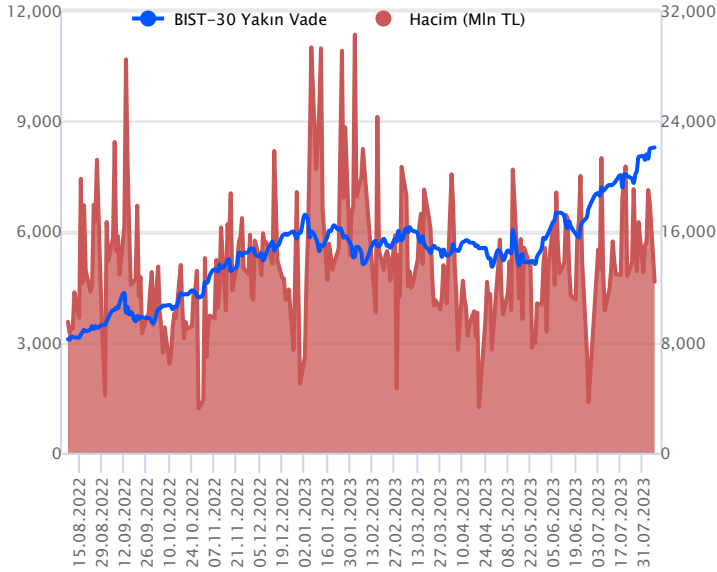


Sözleşme Kodu	Vade Ayı	Uzlaşma Fiyatı	Önceki Uzlaşma Fiyatı	Değişim	Değişim Puan	Gün İçi Yüksek	Gün İçi Düşük	İşlem Miktarı	İşlem Hacim	Açık Pozisyon	Açık Pozisyon Değişimi	Vadeye Kalan Gün Sayısı	Takasbank Başlangıç Teminatı %
ENDEKS KONTRATLARI													
F_XU0300823	31.08.2023	8,277.50	8,239.75	0.46 %	37.75	8,297.00	8,171.00	150,101.00	12,381,096,725.00	220,061.00	407.00	24	16
F_XU0301023	31.10.2023	8,692.25	8,620.00	0.84 %	72.25	8,706.00	8,580.00	1,484.00	128,309,232.50	4,339.00	286.00	85	16

BIST 30 Yakın Vadeli Kontratı



Güne yatay bir başlangıç yapan Ağustos vadeli endeks sözleşmesi, gün içi satışlar görülse de gelen alımlar ile pozitif bölgede kapattı. 8.171 ile 8.297 seviyeleri arasında işlem gören sözleşme %0,46 kazançla 8.277,50 uzlaşma fiyatından kapanış gerçekleşti. Akşam senasında yatay seyir izleyen sözleşme uzlaşma fiyatının hemen üstünde 8.284 seviyesinde tamamladı. Yurtdışı tarafında, ABD borsaları yükselişle kapatırken bu sabah vadeli lerinde satıcı seyrizleniyor. Asya piyasalarında karışık işlemler görülürken Avrupa borsalarının güne hafif satıcı açılış yapması beklenmekte. Ağustos vadeli sözleşmenin güne yükselişle başlangıç yapmasını bekliyoruz.

Teknik olarak, geçen hafta içinde direnç haline gelen 8.200 bölgesi üstünde tutunan sözleşmede, gün içi 8.300 seviyesini ilk direnç olarak takip ediyoruz 8.300 üstünde kalıcı olması ile alımların güç kazanması beklenebilir ve 8,385-8.520 seviyeleri hedeflenebilir. 8.200 desteği altına sarkması halinde 8.125-8.070 destekleri ön plana çıkabilir.

Endeks - 30 Yakın Vade Aracı Kurum Dağılımı Günlük Değişim

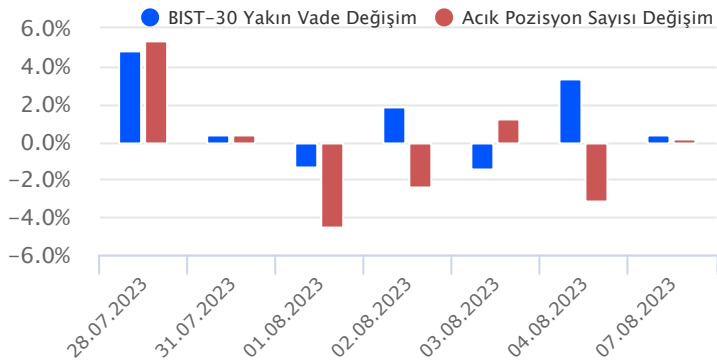
Long			Short		
Kurum	Net Lot	Pay (%)	Kurum	Net Lot	Pay (%)
HSBC Yatırım	6.036	25	İş Yatırım	6.783	28
Halk Yatırım	5.216	22	Garnati BBVA	4.642	19
Teb Yatırım	3.288	14	Yapı Kredi Yatırım	3.475	15
İnfo Yatırım	2.017	8	Ziraat Yatırım	2.439	10
Deniz Yatırım	1.929	8	Ak Yatırım	1.863	8
Diğer	5.523	23	Diğer	4.807	20

İlk 5 Kurum Satım Ağırlıklı

Endeks - 30 Yakın Vade Aracı Kurum Dağılımı Tüm Vade

Long			Short		
Kurum	Net Lot	Pay (%)	Kurum	Net Lot	Pay (%)
Teb Yatırım	48.357	44	Tacirler Yatırım	14.430	13
İş Yatırım	28.549	26	Deniz Yatırım	14.219	13
Bank of America	17.138	16	Ak Yatırım	13.037	12
Yapı Kredi Yatırım	8.548	8	İnfo Yatırım	9.900	9
Halk Yatırım	4.708	4	QNB Finans Yatırım	8.274	8
Diğer	2.283	2	Diğer	49.726	45

İlk 5 Kurum Alım Ağırlıklı

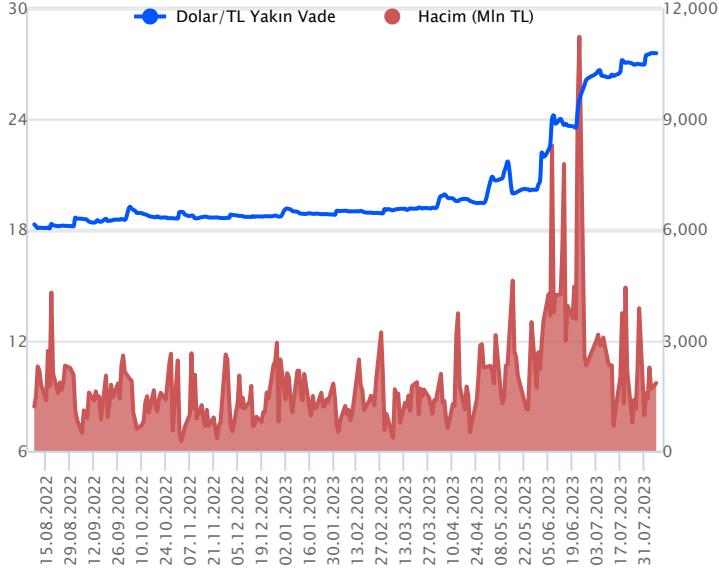


Fiyat (%) Açık Pozisyon (%) Yorum

Artış	Artış	Yükselişin devamlılığı için sinyal olarak kabul edilebilir.
Artış	Azalış	Yükselişin desteklenmediğini gösterir.
Azalış	Artış	Düşüşlerin devamlılığı için sinyal olarak kabul edilebilir.
Azalış	Azalış	Düşüşlerin desteklenmediğini gösterir.

Sözleşme Kodu	Vade Ayı	Uzlaşma Fiyatı	Önceki Uzlaşma Fiyatı	Değişim	Değişim Puan	Gün İçi Yüksek	Gün İçi Düşük	İşlem Miktarı	İşlem Hacim	Açık Pozisyon	Açık Pozisyon Değişimi	Vadeye Kalan Gün Sayısı	Takasbank Başlangıç Teminatı %
DÖVİZ KONTRATLARI													
F_EURTRY0823	31.08.2023	30.3619	30.3986	-0.12 %	-0.04	30.3906	30.2522	4,879	147,836,440	15,633	3,733	24	15
F_EURTRY0923	29.09.2023	31.1167	31.0720	0.14 %	0.04	31.2071	31.0000	81	2,516,168	154	36	53	15
F_EURUSD0823	31.08.2023	1.1012	1.1041	-0.26 %	0.00	1.1027	1.0984	5,663	167,936,613	34,090	-630	24	4
F_EURUSD0923	29.09.2023	1.1030	1.1049	-0.17 %	0.00	1.1039	1.0998	386	11,462,150	363	-265	53	4
F_USDTRY0823	31.08.2023	27.5701	27.5650	0.02 %	0.01	27.6200	27.5002	66,739	1,838,984,693	1,321,386	-378	24	15
F_USDTRY0923	29.09.2023	28.2485	28.1766	0.26 %	0.07	28.2714	28.1275	39,624	1,117,642,682	500,182	27,102	53	15

Dolar/TL Yakın Vadeli Kontratı



Ağustos vadeli Dolar/TL sözleşmesi dün 27,5002 ile 27,6200 seviyeleri arasında dalgalanarak günü %0,02'lik yükselişle 27,5701 uzlaşma fiyatından tamamladı. Cumhurbaşkanı Erdoğan, Kabine Toplantısı sonrası yaptığı açıklamada, enflasyonu yeniden tek haneye indireceklerini, istihdam ve büyümeden ise ödün vermeyeceklerini bildirdi. Hazine nakit dengesi temmuzda 19,3 milyar TL fazla verdi. Veri haziranda 206,3 milyar TL açık vermişti. Fed üyesi Williams, eylül toplantısına kadar gelecek verileri analiz ederek doğru karar vermeye çalışacaklarını belirtti. Williams, ekonomik verilere bağlı olarak 2024 başlarında bir faiz indirim olasılığını göz ardı etmediğini bildirdi. Açıklanan verilerin fiyatlamalara etkisi olmadı. Bugün yurt içerisinde önemli bir veri akışı bulunmuyor. ABD tarafında ise dış ticaret dengesi ve toptan stoklar verileri takip edilecek. Dolar/TL spot kuru, bu sabah saat 08:30 itibarıyla 27,01 civarında bulunuyor. Dolar endeksi ise 102,26'li seviyelerde hareket ediyor. Bu bağlamda sözleşmede bugün 27,62 – 27,72 ve 27,85 seviyeleri direnç; 27,48 – 27,43 ve 27,37 seviyeleri ise destek olarak izlenebilir.

Dolar/TL Yakın Vade Aracı Kurum Dağılımı Günlük Değişim

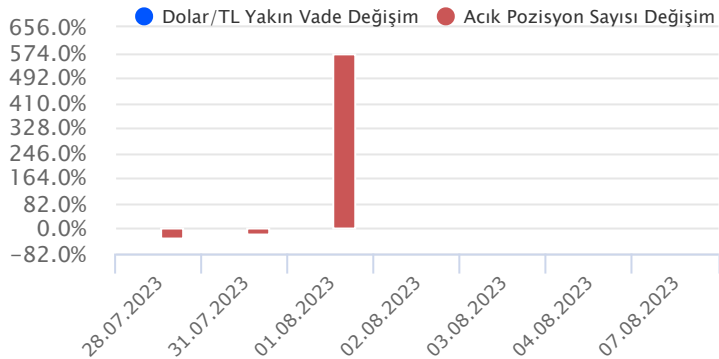
Long			Short		
Kurum	Net Lot	Pay (%)	Kurum	Net Lot	Pay (%)
QNB Finans Yatırım	7.867	20	İş Bankası	12.294	32
Bank of America	7.803	20	Fibabank	6.777	17
Akbank	6.925	18	Ak Yatırım	5.918	15
Finansbank	4.880	13	Deniz Yatırım	5.528	14
İş Yatırım	4.166	11	Aktif Yat. Bank.	4.000	10
Diğer	7.413	19	Diğer	4.537	12

İlk 5 Kurum Satım Ağırlıklı

Dolar/TL Yakın Vade Aracı Kurum Dağılımı Tüm Vade

Long			Short		
Kurum	Net Lot	Pay (%)	Kurum	Net Lot	Pay (%)
Ak Yatırım	362.992	33	Akbank	620.358	56
Yapı Kredi Yatırım	119.780	11	Teb Yatırım	174.450	16
Deniz Yatırım	95.005	9	Fibabank	73.124	7
Bank of america	83.654	8	T.C. Merkez Bankası	50.018	5
Oyak Yatırım	53.689	5	Finansbank	47.081	4
Diğer	398.065	36	Diğer	148.154	13

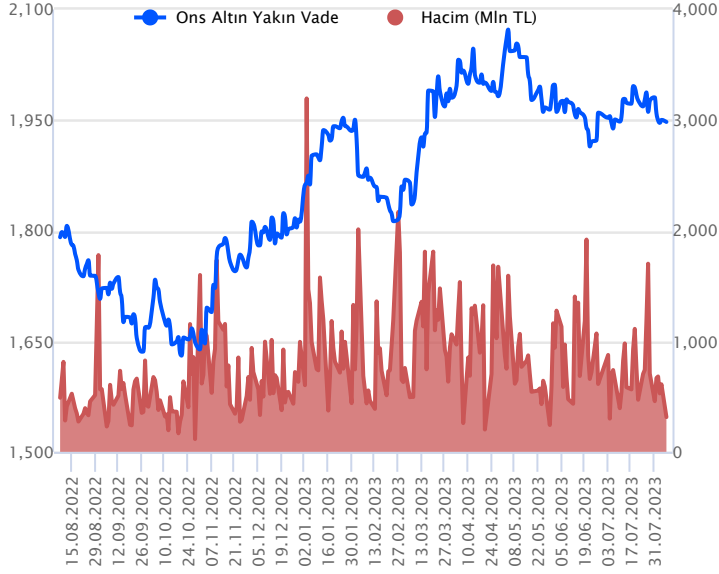
İlk 5 Kurum Satım Ağırlıklı



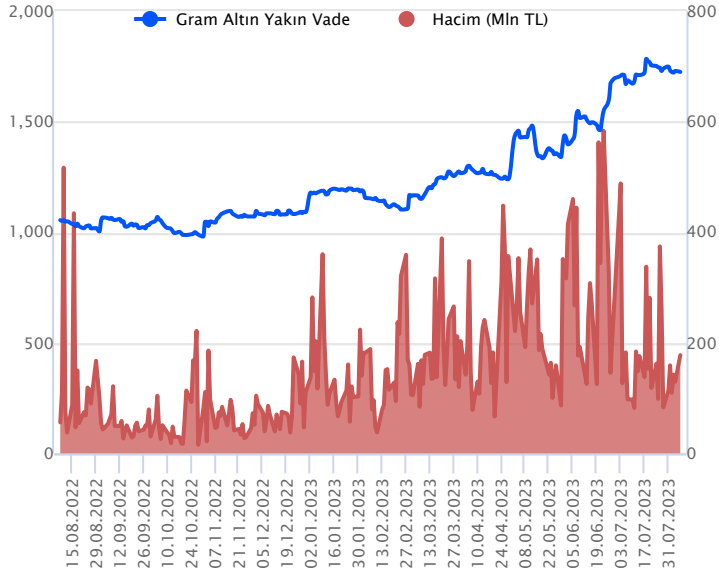
Fiyat (%) Açık Pozisyon (%) Yorum

Artış	Artış	Yükselişin devamlılığı için sinyal olarak kabul edilebilir.
Artış	Azalış	Yükselişin desteklenmediğini gösterir.
Azalış	Artış	Düşüşlerin devamlılığı için sinyal olarak kabul edilebilir.
Azalış	Azalış	Düşüşlerin desteklenmediğini gösterir.

Sözleşme Kodu	Vade Ayı	Uzlaşma Fiyatı	Önceki Uzlaşma Fiyatı	Değişim	Değişim Puan	Gün İçi Yüksek	Gün İçi Düşük	İşlem Miktarı	İşlem Hacim	Açık Pozisyon	Açık Pozisyon Değişimi	Vadeye Kalan Gün Sayısı	Takasbank Başlangıç Teminatı %
ALTIN KONTRATLARI													
F_XAUTRYM0823	31.08.2023	1,724.500	1,727.820	-0.19 %	-3.32	1,730.890	1,721.500	102,957	177,654,832	1,129,796	-13,641	24	15
F_XAUTRYM1023	31.10.2023	1,827.400	1,826.420	0.05 %	0.98	1,834.980	1,823.590	4,367	7,988,141	94,785	158	85	15
F_XAUUSD0823	31.08.2023	1,945.700	1,949.900	-0.22 %	-4.20	1,952.500	1,883.400	5,980	313,816,369	95,680	-564	24	8
F_XAUUSD1023	31.10.2023	1,965.350	1,970.750	-0.27 %	-5.40	1,991.900	1,963.400	769	40,760,102	12,590	46	85	8

ONS ALTIN Yakın Vadeli Kontratı

Ağustos vadeli ons altın sözleşmesi dün 1883,40 – 1952,50\$ arasında dalgalanarak, günü yüzde 0,22 kayıpla 1945,70\$ uzlaşma fiyatından kapattı. Spot piyasada saat 08:30 itibariyle ons altın 1934\$ seviyesinde izleniyor. Sözleşmede son günlerde yatay seyir korunduğu için mevcut stratejimizi sürdürmeye devam ediyoruz. Sözleşme için 1935-1950\$ arasını nötr olarak değerlendiriyoruz. Sözleşmede 1935\$ destek noktası olurken, bu destek altı kapanışların devamında aşağı yönlü pozisyonların artması beklenebilir. Bu noktada sözleşme için 1954\$ stop seviyesi eklenerek 1895\$ kar alımı için düşünülebilir. Yukarıda 1950\$ direnç noktası olarak görülüyor. Bu direncin üzerinde kapanışlarda 1930\$ stop loss olmak koşuluyla 1989\$ seviyesi hedeflenebilir. Bugün için ABD'de toptan stoklar ve dış ticaret dengesi verileri açıklanacak. Sözleşmede olası oynaklığa karşı yatırımcıların aktif bir kar al/zarar durdur seviyesi belirleyerek hareket etmeleri daha sağlıklı olabilir.

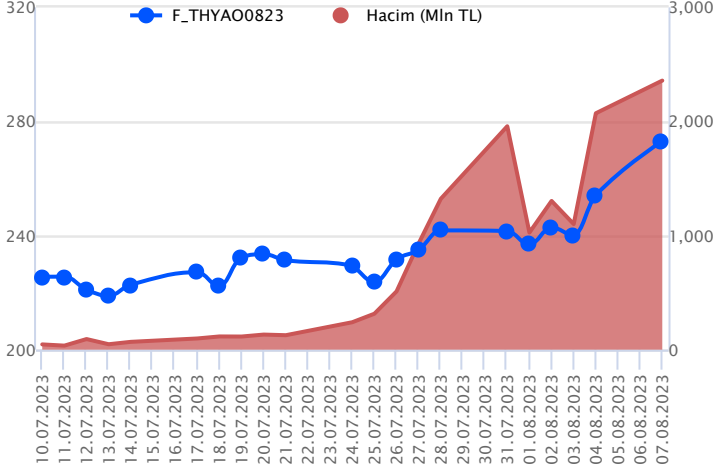
GRAM ALTIN Yakın Vadeli Kontratı

Ağustos vadeli gram altın sözleşmesi dün 1721,50 – 1730,89 TL arasında dalgalanarak, günü yüzde 0,19 düşüyle 1724,50 TL uzlaşma fiyatından tamamladı. Spot piyasada saat 08:30 itibariyle gram altın 1679 TL seviyesinde izleniyor. Ons altın 1934\$ ve Dolar/TL kuru 27,01 TL seviyesinde bulunuyor. Bugün Türkiye tarafında veri takvimi sakin, ABD'de dış ticaret dengesi ve toptan stoklar açıklanacak. Sözleşmede olası oynaklığa karşı yatırımcıların aktif bir kar al/zarar durdur seviyesi belirleyerek hareket etmeleri daha sağlıklı olabilir.

Sözleşme	Vade Ayı	Son Uzlaşma	Önceki Uzlaşma	Değişim %	Günün Düşüşü	Günün Yükselişi	İşlem Adedi	İşlem Hacmi
PAY VADELİ SÖZLEŞMELERİNDE EN FAZLA İŞLEM GÖRENLER								
F_THYAO0823	31.08.2023	273.010	254.210	7.4 %	254.170	274.670	88,231	2,358,168,598
F_YKBNK0823	31.08.2023	15.230	14.840	2.6 %	14.720	15.340	768,428	1,157,286,497
F_SISE0823	31.08.2023	54.530	56.220	-3.0 %	54.000	56.130	133,035	728,092,278

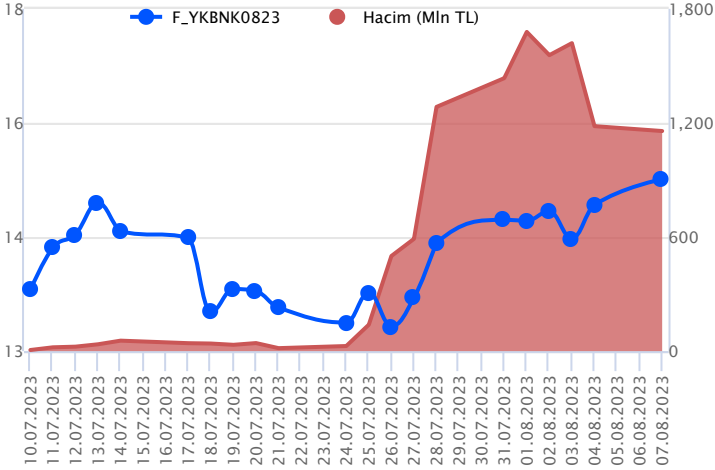
Pay vadeli sözleşmeleri, düşük teminatlarla yüksek tutarlı pozisyonlar almayı mümkün kılar. Pay vadeli sözleşmeleri ile ilgili daha detaylı bilgi almak için Gedik Yatırım VİOP Departmanı ile iletişime geçebilirsiniz.

F_THYAO0823 Vadeli Kontratı



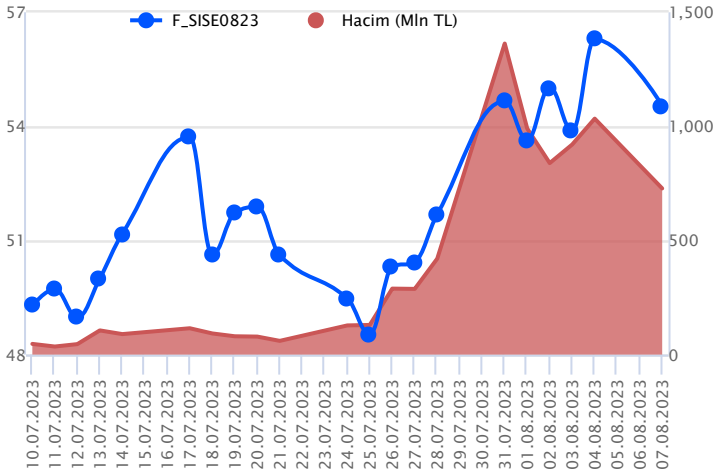
Endekste ilk işlem günü gelen alımlarla rekor seviye yenilenirken, Ağustos Vadeli THYAO sözleşmesi 254,17 TL – 274,67 TL seviyeleri arasında dalgalanarak günü 273,01 TL uzlaşma fiyatından %7,4'lük kazançla tamamladı. Endeksin zirve yenilemesinde en büyük desteğin THYAO cephesinden geldiği görülürken, bilanço öncesi yeni zirve arayışları söz konusu olabilir. 270,00 TL üzeri fiyatlamalarda pozitif seyrin devamı beklenirken, ilk etapta 275,00 TL seviyesi öne çıkacaktır. Bu seviyenin üzerinde 278,95 TL – 282,55 TL ve 284,65 TL izlenecek pivot seviyeleridir. Geri çekilmelerde ise sırasıyla 265,30 TL – 263,85 TL ve 260,00 TL seviyeleri takip edilecek destek noktalarıdır. Piyasa genelinde yaşanan volatilitenin nedeniyle alınacak pozisyonlarda temkinli olunması aktif bir stop-loss stratejisine bağlı kalınması faydalı olacaktır.

F_YKBNK0823 Vadeli Kontratı



Bankacılık sektöründe pozitif seyrin sürerken, Ağustos vadeli YKBNK sözleşmesi 14,72 TL – 15,34 TL seviyeleri arasında dalgalanarak günü 15,23 TL uzlaşma fiyatından %2,6'lık kazançla tamamladı. Gün içi zirve bölgeden kapanışın yaşandığı sözleşmede pozitif seyrin devamlılığı açısından 15,12 TL üzeri saatlik kapanışların yaşanmasına ihtiyaç duyulmaktadır. Bu koşulun sağlanması halinde 15,34 TL – 15,48 TL ve 15,56 TL sırasıyla takip edilecek direnç noktalarıdır. Olası kar satışlarında ise geri çekilmelerde 14,72 TL - 14,54 TL ve 14,35 TL izlenen destek seviyeleri konumundadır. Sektör genelinde yaşanan volatilitenin nedeniyle alınacak pozisyonlarda temkinli olunması aktif bir stop-loss stratejisine bağlı kalınması faydalı olacaktır.

F_SISE0823 Vadeli Kontratı



Dün endeks tarafında pozitif seyirler takip edilirken, ağustos vadeli SISE pay sözleşmesinde ise düzeltme hareketleri etkili oldu. Ağustos vadeli SISE pay sözleşmesi dün 54,00 TL ile 56,13 TL seviyeleri arasında dalgalanarak günü %3,01'lik düşüşle 54,53 TL uzlaşma fiyatından tamamladı. İkinci çeyrek finansal sonuçların açıklanmasının ardından ilk işlem gününde pay sözleşmesinde düzeltme hareketleri izlenirken, teknik görünümde düzeltme hareketlerinin devamında sözleşmede 54,00 TL seviyesi destek olarak izlenebilir. Düzeltme hareketlerinin devamı durumunda ise aşağıda 53,64 TL ve 52,52 TL seviyeleri gündeme gelebilir. Düzeltme hareketlerinin yerini tekrardan yükseliş eğilimlerine bırakması durumunda ise yukarıda 55,05 TL seviyesi direnç olup, devamı yükselişlerde 56,15 TL ve 56,71 TL seviyeleri direnç noktaları olarak gündeme gelebilir.

Dayanak Varlıkların Teknik Gösterge Görünümleri

20 Gün Ortalama/Fiyat Kesişmesi (YUKARI)

Bu şartları sağlayan dayanak varlık bulunmamaktadır.

Güç Göstergeleri Olumlu

MGROS
ISGYO
AEFES
PGSUS
ALARK

RSI ve Momentum göstergelerine göre olumlu olanlar

50 Gün Ortalama/Fiyat Kesişmesi (YUKARI)

Bu şartları sağlayan dayanak varlık bulunmamaktadır.

MACD

HEKTS	GÜÇLÜ SAT
ODAS	ZAYIF SAT
SASA	ZAYIF SAT

20/50 Gün Ortalama Kesişmesi (YUKARI)

Bu şartları sağlayan dayanak varlık bulunmamaktadır.

Para Girişi Olan Dayanak Varlıklar

	Kapanış	İşlem Hacmi (Mln TL)
THYAO	266.90	16,009.21500
PGSUS	920.00	2,772.59068
TAVHL	115.50	1,892.61121

Yüksek Hacimliler

	İşlem Hacmi (Mln TL)
XU030	88,504.07
XSD25	50,194.38
X10XB	46,422.28
THYAO	16,009.22
XLBNK	14,177.09

20 Gün Ortalama/Fiyat Kesişmesi (AŞAĞI)

SASA

Güç Göstergeleri Zayıf

HEKTS

RSI ve Momentum göstergelerine göre zayıf olanlar

50 Gün Ortalama/Fiyat Kesişmesi (AŞAĞI)

HEKTS

Göstergeleri Dipte Olanlar

XAU/USD
SASA

CCI, RSI, Stochastics, Williams' %R , MFI ve DX göstergelerinin ortalaması en düşük olanlar

20/50 Gün Ortalama Kesişmesi (AŞAĞI)

Bu şartları sağlayan dayanak varlık bulunmamaktadır.

Para Çıkışı Olan Dayanak Varlıklar

	Kapanış	İşlem Hacmi (Mln TL)
Bu şartları sağlayan dayanak varlık bulunmamaktadır.		

Dayanak Varlıkların Teknik Gösterge Konumları

Kod	5 Günlük H.O	10 Günlük H.O	20 Günlük H.O	50 Günlük H.O	RSI	StochS	MACD	CCI
AEFES	ALIM	ALIM	ALIM	ALIM	ALIM	ALIM	ALIM	ALIM
AKBNK	ALIM	ALIM	ALIM	ALIM	SATIM	SATIM	ALIM	SATIM
AKSEN	ALIM	ALIM	ALIM	ALIM	ALIM	SATIM	SATIM	ALIM
ALARK	ALIM	ALIM	ALIM	ALIM	ALIM	SATIM	ALIM	SATIM
ARCLK	ALIM	ALIM	ALIM	ALIM	ALIM	SATIM	SATIM	ALIM
ASELS	ALIM	ALIM	ALIM	ALIM	ALIM	ALIM	SATIM	ALIM
ASTOR	SATIM	ALIM	ALIM	ALIM	SATIM	ALIM	ALIM	SATIM
BIMAS	ALIM	ALIM	ALIM	ALIM	SATIM	ALIM	ALIM	SATIM
CNH/TRY	SATIM	SATIM	ALIM	ALIM	SATIM	SATIM	SATIM	SATIM
DOHOL	ALIM	ALIM	ALIM	ALIM	ALIM	ALIM	ALIM	ALIM
ECILC	ALIM	ALIM	ALIM	ALIM	ALIM	SATIM	SATIM	ALIM
EKGYO	ALIM	ALIM	ALIM	ALIM	ALIM	SATIM	ALIM	ALIM
ENJSA	ALIM	ALIM	ALIM	ALIM	ALIM	ALIM	ALIM	SATIM
ENKAI	SATIM	ALIM	ALIM	ALIM	SATIM	ALIM	SATIM	SATIM
EREGL	ALIM	ALIM	ALIM	ALIM	ALIM	ALIM	ALIM	SATIM
EUR/TRY	ALIM	ALIM	ALIM	ALIM	ALIM	SATIM	SATIM	ALIM
EUR/USD	ALIM	SATIM	SATIM	ALIM	ALIM	SATIM	SATIM	ALIM
FROTO	ALIM	ALIM	ALIM	ALIM	SATIM	ALIM	SATIM	SATIM
GARAN	ALIM	ALIM	ALIM	ALIM	ALIM	SATIM	ALIM	SATIM
GBP/USD	ALIM	SATIM	SATIM	ALIM	ALIM	SATIM	SATIM	ALIM
GUBRF	ALIM	ALIM	ALIM	ALIM	SATIM	SATIM	ALIM	SATIM
HALKB	ALIM	ALIM	ALIM	ALIM	SATIM	ALIM	SATIM	ALIM
HEKTS	SATIM	SATIM	SATIM	SATIM	SATIM	ALIM	SATIM	SATIM
ISCTR	ALIM	ALIM	ALIM	ALIM	ALIM	ALIM	ALIM	SATIM
ISGYO	ALIM	ALIM	ALIM	ALIM	ALIM	ALIM	ALIM	ALIM
KARSN	ALIM	ALIM	ALIM	ALIM	ALIM	SATIM	ALIM	ALIM
KCHOL	ALIM	ALIM	ALIM	ALIM	SATIM	ALIM	ALIM	SATIM
KOZAA	SATIM	SATIM	ALIM	ALIM	SATIM	SATIM	SATIM	SATIM
KOZAL	ALIM	ALIM	ALIM	ALIM	ALIM	SATIM	SATIM	ALIM
KRDMD	ALIM	ALIM	ALIM	ALIM	SATIM	ALIM	SATIM	SATIM
MGROS	ALIM	ALIM	ALIM	ALIM	ALIM	SATIM	ALIM	ALIM
ODAS	SATIM	SATIM	ALIM	ALIM	SATIM	ALIM	SATIM	SATIM
OYAKC	ALIM	ALIM	ALIM	ALIM	ALIM	SATIM	ALIM	SATIM
PETKM	ALIM	ALIM	ALIM	ALIM	ALIM	ALIM	ALIM	ALIM
PGSUS	ALIM	ALIM	ALIM	ALIM	ALIM	SATIM	ALIM	ALIM
RUB/TRY	SATIM	SATIM	SATIM	SATIM	SATIM	SATIM	SATIM	ALIM
SAHOL	ALIM	ALIM	ALIM	ALIM	ALIM	SATIM	ALIM	ALIM
SASA	SATIM	SATIM	SATIM	ALIM	SATIM	ALIM	SATIM	SATIM
SISE	ALIM	ALIM	ALIM	ALIM	SATIM	ALIM	ALIM	SATIM
SKBNK	ALIM	ALIM	ALIM	ALIM	SATIM	ALIM	SATIM	SATIM
SOKM	ALIM	ALIM	ALIM	ALIM	ALIM	SATIM	ALIM	ALIM
TAVHL	ALIM	ALIM	ALIM	ALIM	ALIM	SATIM	SATIM	ALIM
TCELL	ALIM	ALIM	ALIM	ALIM	ALIM	SATIM	ALIM	ALIM
THYAO	ALIM	ALIM	ALIM	ALIM	ALIM	SATIM	ALIM	ALIM
TKFEN	ALIM	ALIM	ALIM	ALIM	ALIM	SATIM	SATIM	ALIM
TOASO	ALIM	ALIM	ALIM	ALIM	ALIM	ALIM	ALIM	SATIM
TSKB	ALIM	ALIM	ALIM	ALIM	SATIM	SATIM	ALIM	SATIM
TTKOM	SATIM	SATIM	ALIM	ALIM	SATIM	ALIM	SATIM	SATIM
TUPRS	ALIM	ALIM	ALIM	ALIM	ALIM	SATIM	ALIM	SATIM
USD/TRY	ALIM	ALIM	ALIM	ALIM	SATIM	ALIM	SATIM	ALIM
VAKBN	ALIM	ALIM	ALIM	ALIM	ALIM	ALIM	ALIM	SATIM
VESTL	ALIM	ALIM	ALIM	ALIM	ALIM	SATIM	SATIM	ALIM
X10XB	ALIM	ALIM	ALIM	ALIM	ALIM	SATIM	ALIM	ALIM
XAU/TRY	ALIM	ALIM	ALIM	ALIM	SATIM	SATIM	SATIM	SATIM
XAU/USD	SATIM	SATIM	SATIM	SATIM	SATIM	SATIM	SATIM	ALIM
XLBNK	ALIM	ALIM	ALIM	ALIM	ALIM	ALIM	ALIM	SATIM
XSD25	ALIM	ALIM	ALIM	ALIM	ALIM	SATIM	ALIM	ALIM
XU030	ALIM	ALIM	ALIM	ALIM	ALIM	ALIM	ALIM	SATIM
YKBNK	ALIM	ALIM	ALIM	ALIM	ALIM	ALIM	ALIM	ALIM

Kod	Destek 3	Destek 2	Destek 1	Kapanış	Pivot	Direnç 1	Direnç 2	Direnç 3
	DESTEKLER				DİRENÇLER			
F_AEFES0823	98.40	101.17	105.47	109.78	108.24	112.54	115.31	119.61
F_AEFES0923	101.83	103.98	107.73	111.49	109.88	113.63	115.78	119.53
F_AKBNK0823	27.60	28.00	28.40	28.80	28.80	29.20	29.60	30.00
F_AKBNK0923	28.42	28.75	29.13	29.51	29.46	29.84	30.17	30.55
F_AKSEN0823	38.34	38.78	39.52	40.26	39.96	40.70	41.14	41.88
F_AKSEN0923	39.48	39.84	40.54	41.25	40.90	41.60	41.96	42.66
F_ALARK0823	109.38	112.24	114.28	116.32	117.14	119.18	122.04	124.08
F_ALARK0923	114.68	116.64	118.06	119.49	120.02	121.44	123.40	124.82
F_ARCLK0823	148.25	150.11	152.20	154.30	154.06	156.15	158.01	160.10
F_ARCLK0923	150.58	152.12	153.94	155.75	155.48	157.30	158.84	160.66
F_ASELS0823	77.00	77.98	79.13	80.29	80.11	81.26	82.24	83.39
F_ASELS0923	79.51	80.32	81.48	82.65	82.29	83.45	84.26	85.42
F_ASTOR0823	101.10	104.08	105.74	107.41	108.72	110.38	113.36	115.02
F_ASTOR0923	103.69	106.34	107.79	109.23	110.44	111.89	114.54	115.99
F_BIMAS0823	219.47	225.23	229.20	233.16	234.96	238.93	244.69	248.66
F_BIMAS0923	226.35	231.63	235.64	239.66	240.92	244.93	250.21	254.22
F_CNHTRY0823	3.83	3.83	3.83	3.83	3.83	3.83	3.83	3.83
F_DOHOL0823	12.69	12.91	13.25	13.59	13.47	13.81	14.03	14.37
F_DOHOL0923	13.13	13.32	13.62	13.91	13.81	14.11	14.30	14.60
F_ECILC0823	43.07	43.77	44.95	46.13	45.65	46.83	47.53	48.71
F_ECILC0923	44.67	45.18	46.22	47.25	46.73	47.77	48.28	49.32
F_EKGYO0823	8.93	9.02	9.19	9.35	9.28	9.45	9.54	9.71
F_EKGYO0923	9.02	9.18	9.37	9.56	9.53	9.72	9.88	10.07
F_ENJSA0823	49.39	50.16	50.84	51.52	51.61	52.29	53.06	53.74
F_ENJSA0923	50.76	51.55	52.14	52.73	52.93	53.52	54.31	54.90
F_ENKAI0823	32.54	33.12	33.58	34.03	34.16	34.62	35.20	35.66
F_ENKAI0923	32.44	33.58	34.22	34.86	35.36	36.00	37.14	37.78
F_EREGL0823	40.58	41.13	41.58	42.02	42.13	42.58	43.13	43.58
F_EREGL0923	42.01	42.43	42.81	43.19	43.23	43.61	44.03	44.41
F_EURTRY0823	30.15	30.20	30.28	30.37	30.34	30.42	30.48	30.56
F_EURTRY0923	30.82	30.91	31.03	31.15	31.12	31.24	31.33	31.45
F_EURUSD0823	1.09	1.10	1.10	1.10	1.10	1.10	1.11	1.11
F_EURUSD0923	1.10	1.10	1.10	1.10	1.10	1.10	1.11	1.11
F_FROTO0823	946.23	957.56	969.03	980.49	980.36	991.83	1,003.16	1,014.63
F_FROTO0923	977.08	985.54	995.41	1,005.28	1,003.87	1,013.74	1,022.20	1,032.07
F_GARAN0823	45.81	46.53	47.25	47.96	47.97	48.69	49.41	50.13
F_GARAN0923	46.57	47.32	48.23	49.13	48.98	49.89	50.64	51.55
F_GBPUSD0823	1.27	1.27	1.27	1.28	1.28	1.28	1.28	1.29
F_GUBRF0823	309.17	317.85	325.62	333.40	334.30	342.07	350.75	358.52
F_GUBRF0923	320.17	328.48	335.87	343.27	344.18	351.57	359.88	367.27
F_HALKB0823	13.83	13.97	14.10	14.23	14.24	14.37	14.51	14.64
F_HALKB0923	14.36	14.44	14.53	14.61	14.61	14.70	14.78	14.87
F_HEKTS0823	28.22	29.21	29.81	30.41	30.80	31.40	32.39	32.99
F_HEKTS0923	29.16	30.10	30.66	31.21	31.60	32.16	33.10	33.66
F_ISCTR0823	15.99	16.12	16.35	16.57	16.48	16.71	16.84	17.07
F_ISCTR0923	16.49	16.60	16.81	17.02	16.92	17.13	17.24	17.45
F_ISGYO0823	15.31	16.38	17.18	17.98	18.25	19.05	20.12	20.92
F_ISGYO0923	17.27	17.68	18.06	18.43	18.47	18.85	19.26	19.64
F_KARSN0823	11.54	11.77	11.99	12.21	12.22	12.44	12.67	12.89
F_KARSN0923	12.06	12.24	12.37	12.50	12.55	12.68	12.86	12.99
F_KCHOL0823	129.93	132.24	134.38	136.52	136.69	138.83	141.14	143.28
F_KCHOL0923	135.14	136.70	138.45	140.21	140.01	141.76	143.32	145.07
F_KOZAA0823	55.78	57.17	58.17	59.17	59.56	60.56	61.95	62.95
F_KOZAA0923	57.82	59.06	59.68	60.31	60.92	61.54	62.78	63.40
F_KOZAL0823	26.78	27.24	27.64	28.03	28.10	28.50	28.96	29.36
F_KOZAL0923	27.89	28.22	28.49	28.76	28.82	29.09	29.42	29.69
F_KRDMD0823	23.63	23.88	24.16	24.45	24.41	24.69	24.94	25.22
F_KRDMD0923	24.36	24.56	24.82	25.07	25.02	25.28	25.48	25.74
F_MGROS0823	302.31	311.25	324.99	338.72	333.93	347.67	356.61	370.35
F_MGROS0923	313.44	321.52	334.46	347.40	342.54	355.48	363.56	376.50
F_ODAS0823	10.45	10.77	10.96	11.14	11.28	11.47	11.79	11.98
F_ODAS0923	10.86	11.15	11.31	11.47	11.60	11.76	12.05	12.21
F_OYAKC0823	60.81	62.16	64.76	67.37	66.11	68.71	70.06	72.66
F_OYAKC0923	62.63	63.89	66.38	68.88	67.64	70.13	71.39	73.88
F_PETKM0823	17.62	18.03	18.77	19.50	19.18	19.92	20.33	21.07
F_PETKM0923	18.10	18.51	19.23	19.95	19.64	20.36	20.77	21.49

Kod	Destek 3	Destek 2	Destek 1	Kapanış	Pivot	Direnç 1	Direnç 2	Direnç 3
DESTEKLER				DİRENÇLER				
F_PGSUS0823	807.47	835.25	888.13	941.00	915.91	968.79	996.57	1,049.45
F_PGSUS0923	842.26	866.25	912.01	957.76	936.00	981.76	1,005.75	1,051.51
F_RUBTRY0823	0.34	0.34	0.34	0.34	0.34	0.34	0.34	0.34
F_SAHOL0823	54.91	56.76	58.32	59.89	60.17	61.73	63.58	65.14
F_SAHOL0923	56.79	58.49	59.96	61.42	61.66	63.13	64.83	66.30
F_SASA0823	55.40	57.39	58.72	60.05	60.71	62.04	64.03	65.36
F_SASA0923	56.87	58.93	60.37	61.80	62.43	63.87	65.93	67.37
F_SISE0823	51.53	52.76	53.66	54.55	54.89	55.79	57.02	57.92
F_SISE0923	53.07	54.27	55.13	55.98	56.33	57.19	58.39	59.25
F_SKBNK0823	3.02	3.07	3.12	3.18	3.17	3.22	3.27	3.32
F_SKBNK0923	3.13	3.17	3.21	3.26	3.25	3.29	3.33	3.37
F_SOKM0823	44.53	45.20	45.94	46.69	46.61	47.35	48.02	48.76
F_SOKM0923	45.73	46.37	47.00	47.64	47.64	48.27	48.91	49.54
F_TAVHL0823	110.93	113.62	116.22	118.83	118.91	121.51	124.20	126.80
F_TAVHL0923	114.78	117.22	119.43	121.65	121.87	124.08	126.52	128.73
F_TCELL0823	51.04	51.95	53.30	54.65	54.21	55.56	56.47	57.82
F_TCELL0923	52.16	53.12	54.47	55.82	55.43	56.78	57.74	59.09
F_THYAO0823	239.50	246.83	260.00	273.16	267.33	280.50	287.83	301.00
F_THYAO0923	239.47	248.24	263.95	279.67	272.72	288.43	297.20	312.91
F_TKFEN0823	43.02	44.08	45.07	46.05	46.13	47.12	48.18	49.17
F_TKFEN0923	45.74	46.09	46.63	47.17	46.98	47.52	47.87	48.41
F_TOASO0823	292.33	297.37	303.93	310.50	308.97	315.53	320.57	327.13
F_TOASO0923	300.79	306.03	312.69	319.35	317.93	324.59	329.83	336.49
F_TSKB0823	6.02	6.12	6.21	6.29	6.31	6.40	6.50	6.59
F_TSKB0923	6.23	6.32	6.37	6.42	6.46	6.51	6.60	6.65
F_TTKOM0823	21.29	21.56	21.79	22.01	22.06	22.29	22.56	22.79
F_TTKOM0923	21.99	22.24	22.41	22.59	22.66	22.83	23.08	23.25
F_TUPRS0823	101.91	103.74	105.22	106.70	107.05	108.53	110.36	111.84
F_TUPRS0923	105.13	106.86	108.14	109.43	109.87	111.15	112.88	114.16
F_USDTRY0823	27.39	27.45	27.51	27.58	27.57	27.63	27.68	27.75
F_USDTRY0923	28.03	28.08	28.17	28.26	28.22	28.31	28.36	28.46
F_VAKBN0823	12.05	12.26	12.42	12.59	12.63	12.79	13.00	13.16
F_VAKBN0923	12.48	12.64	12.74	12.83	12.90	13.00	13.16	13.26
F_VESTL0823	59.36	60.39	62.15	63.92	63.18	64.94	65.97	67.73
F_VESTL0923	61.36	62.29	63.95	65.61	64.88	66.54	67.47	69.13
F_X10XB0823	9,975.00	10,033.75	10,137.00	10,240.25	10,195.75	10,299.00	10,357.75	10,461.00
F_X10XB1023	10,477.92	10,524.33	10,617.17	10,710.00	10,663.58	10,756.42	10,802.83	10,895.67
F_XAUTRYM0823	1,710.90	1,716.20	1,720.29	1,724.38	1,725.59	1,729.68	1,734.98	1,739.07
F_XAUTRYM1023	1,810.88	1,817.23	1,822.27	1,827.30	1,828.62	1,833.66	1,840.01	1,845.05
F_XAUUSD0823	1,833.93	1,858.67	1,903.03	1,947.40	1,927.77	1,972.13	1,996.87	2,041.23
F_XAUUSD1023	1,925.67	1,944.53	1,954.17	1,963.80	1,973.03	1,982.67	2,001.53	2,011.17
F_XLBNK0823	5,939.83	5,979.42	6,058.08	6,136.75	6,097.67	6,176.33	6,215.92	6,294.58
F_XLBNK1023	6,241.67	6,286.33	6,340.67	6,395.00	6,385.33	6,439.67	6,484.33	6,538.67
F_XU0300823	8,078.33	8,124.67	8,204.33	8,284.00	8,250.67	8,330.33	8,376.67	8,456.33
F_XU0301023	8,487.00	8,533.50	8,613.00	8,692.50	8,659.50	8,739.00	8,785.50	8,865.00
F_YKBNK0823	14.22	14.47	14.84	15.21	15.09	15.46	15.71	16.08
F_YKBNK0923	14.65	14.87	15.22	15.58	15.44	15.79	16.01	16.36

Sözleşme Kodu	Vade Ayı	Uzlaşma Fiyatı	Önceki Uzlaşma Fiyatı	Değişim	Değişim Puan	Gün İçi Yüksek	Gün İçi Düşük	İşlem Miktarı	İşlem Hacim	Açık Pozisyon	Açık Pozisyon Değişimi	Vadeye Kalan Gün Sayısı	Takasbank Başlangıç Teminatı %
ENDEKS KONTRATLARI													
F_XU0300823	31.08.2023	8,277.50	8,239.75	0.46 %	37.75	8,297.00	8,171.00	150,101.00	12,381,096,725.00	220,061.00	407.00	24	16
F_XU0301023	31.10.2023	8,692.25	8,620.00	0.84 %	72.25	8,706.00	8,580.00	1,484.00	128,309,232.50	4,339.00	286.00	85	16
F_XU0301223	29.12.2023	9,102.75	9,057.25	0.50 %	45.50	9,149.75	9,018.50	153.00	13,878,287.50	1,119.00	33.00	144	16
DÖVİZ KONTRATLARI													
F_CNHTRY0823	31.08.2023	3.8322	3.8322	0.00 %	0.00	3.8322	3.8322	1	38,322	2	1	24	15
F_CNHTRY0923	29.09.2023	0.0000	0.0000	0.00 %	0.00	0.0000	0.0000					53	15
F_EURTRY0823	31.08.2023	30.3619	30.3986	-0.12 %	-0.04	30.3906	30.2522	4,879	147,836,440	15,633	3,733	24	15
F_EURTRY0923	29.09.2023	31.1167	31.0720	0.14 %	0.04	31.2071	31.0000	81	2,516,168	154	36	53	15
F_EURUSD0823	31.08.2023	1.1012	1.1041	-0.26 %	0.00	1.1027	1.0984	5,663	167,936,613	34,090	-630	24	4
F_EURUSD0923	29.09.2023	1.1030	1.1049	-0.17 %	0.00	1.1039	1.0998	386	11,462,150	363	-265	53	4
F_GBPUSD0823	31.08.2023	1.2759	1.2762	-0.02 %	0.00	1.2780	1.2714	40	1,374,884	62	-4	24	5
F_GBPUSD0923	29.09.2023	0.0000	0.0000	0.00 %	0.00	0.0000	0.0000					53	5
F_RUBTRY0823	31.08.2023	0.3393	0.0000	0.00 %	0.34	0.3393	0.3393	1	33,930	1	1	24	22
F_RUBTRY0923	29.09.2023	0.0000	0.0000	0.00 %	0.00	0.0000	0.0000					53	22
F_USDTRY0823	31.08.2023	27.5701	27.5650	0.02 %	0.01	27.6200	27.5002	66,739	1,838,984,693	1,321,386	-378	24	15
F_USDTRY0923	29.09.2023	28.2485	28.1766	0.26 %	0.07	28.2714	28.1275	39,624	1,117,642,682	500,182	27,102	53	15
F_P_USDTRY0823	31.08.2023	0.0000	0.0000	0.00 %	0.00	0.0000	0.0000					24	15
F_P_USDTRY0923	29.09.2023	0.0000	0.0000	0.00 %	0.00	0.0000	0.0000					53	15
KIYMETLİ MADEN KONTRATLARI													
F_XAUTRYM0823	31.08.2023	1,724.500	1,727.820	-0.19 %	-3.32	1,730.890	1,721.500	102,957	177,654,832	1,129,796	-13,641	24	15
F_XAUTRYM1023	31.10.2023	1,827.400	1,826.420	0.05 %	0.98	1,834.980	1,823.590	4,367	7,988,141	94,785	158	85	15
F_XAUUSD0823	31.08.2023	1,945.700	1,949.900	-0.22 %	-4.20	1,952.500	1,883.400	5,980	313,816,369	95,680	-564	24	8
F_XAUUSD1023	31.10.2023	1,965.350	1,970.750	-0.27 %	-5.40	1,991.900	1,963.400	769	40,760,102	12,590	46	85	8
PAY VADELİ													
F_AEFES0823	31.08.2023	109.930	104.370	5.33 %	5.56	111.000	103.930	9,927	106,798,946	13,406	-472	24	17
F_AEFES0923	29.09.2023	111.400	105.260	5.83 %	6.14	112.020	106.120	402	4,375,135	601	2	53	17
F_AKBNK0823	31.08.2023	28.810	29.040	-0.79 %	-0.23	29.200	28.400	200,080	575,485,519	481,356	20,323	24	20
F_AKBNK0923	29.09.2023	29.590	29.630	-0.13 %	-0.04	29.790	29.080	2,199	6,464,004	18,961	481	53	20
F_AKSEN0823	31.08.2023	40.290	39.340	2.41 %	0.95	40.400	39.220	23,030	92,023,077	26,453	5,778	24	15
F_AKSEN0923	29.09.2023	41.060	40.480	1.43 %	0.58	41.250	40.190	1,017	4,136,498	3,395	-439	53	15
F_ALARK0823	31.08.2023	116.270	116.450	-0.15 %	-0.18	120.000	115.100	13,339	156,381,718	39,503	1,037	24	15
F_ALARK0923	29.09.2023	119.440	118.990	0.38 %	0.45	121.970	118.590	331	3,971,783	1,211	61	53	15
F_ARCLK0823	31.08.2023	154.170	152.900	0.83 %	1.27	155.910	151.960	8,639	132,977,437	9,336	775	24	17
F_ARCLK0923	29.09.2023	155.970	153.860	1.37 %	2.11	157.030	153.670	142	2,206,514	975	48	53	17
F_ASELS0823	31.08.2023	80.540	78.680	2.36 %	1.86	81.080	78.950	77,384	620,093,621	93,694	14,556	24	17
F_ASELS0923	29.09.2023	82.610	80.830	2.20 %	1.78	83.090	81.120	3,965	32,577,528	4,820	-2,362	53	17
F_ASTOR0823	31.08.2023	107.270	109.820	-2.32 %	-2.55	111.690	107.050	16,728	181,171,632	19,747	-923	24	16
F_ASTOR0923	29.09.2023	109.320	111.550	-2.00 %	-2.23	113.100	109.000	1,151	12,684,789	2,332	15	53	16
F_BIMAS0823	31.08.2023	233.850	237.340	-1.47 %	-3.49	240.730	231.000	10,836	255,128,015	16,819	2,471	24	16
F_BIMAS0923	29.09.2023	239.890	243.580	-1.51 %	-3.69	246.190	236.900	373	9,050,443	558	106	53	16
F_DOHOL0823	31.08.2023	13.570	13.340	1.72 %	0.23	13.690	13.130	146,578	197,035,595	382,834	24,303	24	17
F_DOHOL0923	29.09.2023	13.870	13.670	1.46 %	0.20	14.010	13.520	1,771	2,446,253	2,775	-167	53	17
F_ECILC0823	31.08.2023	46.140	44.960	2.62 %	1.18	46.350	44.470	16,973	77,085,697	21,634	1,016	24	17
F_ECILC0923	29.09.2023	47.110	45.840	2.77 %	1.27	47.250	45.700	907	4,223,537	1,590	202	53	17
F_EKGYO0823	31.08.2023	9.330	9.090	2.64 %	0.24	9.380	9.120	689,169	637,364,741	940,613	95,876	24	20
F_EKGYO0923	29.09.2023	9.550	9.310	2.58 %	0.24	9.690	9.340	56,183	53,684,595	66,036	9,339	53	20
F_ENJSA0823	31.08.2023	51.270	50.870	0.79 %	0.40	52.380	50.930	25,345	130,693,066	42,247	1,486	24	17
F_ENJSA0923	29.09.2023	52.710	51.890	1.58 %	0.82	53.720	52.340	1,399	7,386,039	6,391	-280	53	17
F_ENKAI0823	31.08.2023	34.060	34.390	-0.96 %	-0.33	34.750	33.710	22,601	76,997,577	65,711	5,227	24	16
F_ENKAI0923	29.09.2023	34.880	35.230	-0.99 %	-0.35	36.500	34.720	1,610	5,698,961	3,693	600	53	16
F_EREGL0823	31.08.2023	42.020	42.260	-0.57 %	-0.24	42.690	41.690	105,841	444,387,761	287,972	27,902	24	16
F_EREGL0923	29.09.2023	43.120	43.360	-0.55 %	-0.24	43.650	42.850	1,782	7,671,233	24,231	741	53	16
F_FROTO0823	31.08.2023	978.120	981.500	-0.34 %	-3.38	991.700	968.900	2,875	281,806,988	2,820	396	24	18
F_FROTO0923	29.09.2023	1,005.240	1,007.570	-0.23 %	-2.33	1,012.330	994.000	60	6,012,763	157	16	53	18
F_GARAN0823	31.08.2023	48.010	48.290	-0.58 %	-0.28	48.700	47.260	124,924	599,081,976	184,520	-981	24	20
F_GARAN0923	29.09.2023	49.180	49.450	-0.55 %	-0.27	49.740	48.080	10,007	49,158,472	2,610	156	53	20
F_GUBRF0823	31.08.2023	333.100	334.110	-0.30 %	-1.01	342.970	326.520	17,571	583,634,014	135,579	-1,303	24	19
F_GUBRF0923	29.09.2023	343.290	342.780	0.15 %	0.51	352.480	336.780	1,606	55,004,330	4,437	214	53	19
F_HALKB0823	31.08.2023	14.230	14.220	0.07 %	0.01	14.380	14.110	44,242	62,971,806	129,607	2,933	24	19
F_HALKB0923	29.09.2023	14.610	14.520	0.62 %	0.09	14.700	14.530	730	1,065,255	17,662	401	53	19
F_HEKTS0823	31.08.2023	30.410	31.740	-4.19 %	-1.33	31.790	30.200	43,296	132,965,454	70,043	325	24	17
F_HEKTS0923	29.09.2023	31.240	32.500	-3.88 %	-1.26	32.550	31.050	1,295	4,091,771	4,120	266	53	17
F_ISCTR0823	31.08.2023	16.570	16.490	0.49 %	0.08	16.620	16.260	354,428	583,038,061	723,943	33,501	24	21
F_ISCTR0923	29.09.2023	16.980	16.890	0.53 %	0.09	17.030	16.710	13,758	23,359,988	6,513	-8,671	53	21
F_ISGYO0823	31.08.2023	17.980	17.580	2.28 %	0.40	19.320	17.450	40,378	72,563,633	153,686	3,772	24	17
F_ISGYO0923	29.09.2023	18.420	17.980	2.45 %	0.44	18.890	18.100	1,228	2,256,258	2,422	546	53	17

Sözleşme Kodu	Vade Ayı	Uzlaşma Fiyatı	Önceki Uzlaşma Fiyatı	Değişim	Değişim Puan	Gün İçi Yüksek	Gün İçi Düşük	İşlem Miktarı	İşlem Hacim	Açık Pozisyon	Açık Pozisyon Değişimi	Vadeye Kalan Gün Sayısı	Takasbank Başlangıç Teminatı %
PAY VADELİ													
F_KARSN0823	31.08.2023	12.240	12.040	1.66 %	0.20	12.450	12.000	90,406	110,846,621	81,361	23,308	24	16
F_KARSN0923	29.09.2023	12.600	12.370	1.86 %	0.23	12.730	12.420	4,740	5,999,765	6,805	-3,997	53	16
F_KCHOL0823	31.08.2023	136.500	135.990	0.38 %	0.51	139.000	134.550	31,635	430,534,028	95,932	357	24	18
F_KCHOL0923	29.09.2023	140.250	139.720	0.38 %	0.53	141.560	138.250	1,672	23,368,255	1,785	435	53	18
F_KOZAA0823	31.08.2023	59.220	59.980	-1.27 %	-0.76	60.950	58.560	22,721	135,037,787	62,948	319	24	17
F_KOZAA0923	29.09.2023	60.550	61.610	-1.72 %	-1.06	62.150	60.290	534	3,269,875	2,133	300	53	17
F_KOZAL0823	31.08.2023	28.060	28.000	0.21 %	0.06	28.570	27.710	85,283	239,726,979	114,624	16,204	24	21
F_KOZAL0923	29.09.2023	28.760	28.670	0.31 %	0.09	29.150	28.550	3,287	9,514,941	12,650	2,263	53	21
F_KRDMD0823	31.08.2023	24.430	24.390	0.16 %	0.04	24.650	24.120	79,486	193,280,363	241,749	11,603	24	20
F_KRDMD0923	29.09.2023	25.050	25.070	-0.08 %	-0.02	25.230	24.770	3,061	7,633,557	24,535	402	53	20
F_MGROS0823	31.08.2023	339.160	319.360	6.20 %	19.80	342.880	320.200	4,735	157,687,761	7,177	423	24	18
F_MGROS0923	29.09.2023	346.930	324.760	6.83 %	22.17	350.620	329.600	202	6,937,694	177	35	53	18
F_ODAS0823	31.08.2023	11.170	11.470	-2.62 %	-0.30	11.610	11.100	295,123	333,120,420	780,901	7,522	24	17
F_ODAS0923	29.09.2023	11.530	11.790	-2.21 %	-0.26	11.890	11.440	9,259	10,761,299	19,724	6,608	53	17
F_OYAKC0823	31.08.2023	67.320	65.310	3.08 %	2.01	67.450	63.500	32,819	215,174,789	74,907	-82	24	19
F_OYAKC0923	29.09.2023	68.720	66.920	2.69 %	1.80	68.890	65.140	1,371	9,171,347	931	61	53	19
F_PETKM0823	31.08.2023	19.490	18.550	5.07 %	0.94	19.600	18.450	327,006	617,881,304	434,570	84,702	24	17
F_PETKM0923	29.09.2023	19.970	19.030	4.94 %	0.94	20.050	18.920	4,918	9,588,219	17,684	420	53	17
F_PGSUS0823	31.08.2023	941.540	862.790	9.13 %	78.75	943.700	863.040	6,016	553,248,600	5,982	-51	24	19
F_PGSUS0923	29.09.2023	958.880	881.180	8.82 %	77.70	960.000	890.250	191	17,954,292	227	10	53	19
F_SAHOL0823	31.08.2023	59.960	58.630	2.27 %	1.33	62.010	58.600	91,485	546,207,006	230,933	11,300	24	17
F_SAHOL0923	29.09.2023	61.470	60.150	2.19 %	1.32	63.370	60.200	3,013	18,552,756	12,620	614	53	17
F_SASA0823	31.08.2023	60.130	65.510	-8.21 %	-5.38	62.700	59.380	76,559	467,059,006	72,190	2,829	24	21
F_SASA0923	29.09.2023	61.680	67.140	-8.13 %	-5.46	64.500	61.000	1,953	12,282,135	2,463	584	53	21
F_SISE0823	31.08.2023	54.530	56.220	-3.01 %	-1.69	56.130	54.000	133,035	728,092,278	182,237	2,111	24	17
F_SISE0923	29.09.2023	55.990	57.540	-2.69 %	-1.55	57.540	55.480	6,381	35,944,968	10,331	3,137	53	17
F_SKBK0823	31.08.2023	3.180	3.160	0.63 %	0.02	3.210	3.110	362,907	114,415,603	453,445	-103,619	24	17
F_SKBK0923	29.09.2023	3.250	3.240	0.31 %	0.01	3.280	3.200	825	267,900	19,519	165	53	17
F_SOKM0823	31.08.2023	46.670	46.550	0.26 %	0.12	47.270	45.860	10,603	49,274,908	37,245	925	24	18
F_SOKM0923	29.09.2023	47.590	47.610	-0.04 %	-0.02	48.270	47.000	185	878,574	382	-49	53	18
F_TAVHL0823	31.08.2023	118.400	116.670	1.48 %	1.73	121.590	116.300	24,415	291,373,892	38,001	2,711	24	16
F_TAVHL0923	29.09.2023	121.860	119.590	1.90 %	2.27	124.300	119.650	511	6,243,202	1,444	138	53	16
F_TCELL0823	31.08.2023	54.670	53.320	2.53 %	1.35	55.120	52.860	67,527	366,625,682	154,257	8,636	24	17
F_TCELL0923	29.09.2023	55.960	54.490	2.70 %	1.47	56.390	54.080	1,729	9,612,884	6,780	240	53	17
F_THYAO0823	31.08.2023	273.010	254.210	7.40 %	18.80	274.670	254.170	88,231	2,358,168,598	103,840	-6,035	24	17
F_THYAO0923	29.09.2023	279.920	260.850	7.31 %	19.07	281.480	257.000	4,169	114,263,553	3,401	-54	53	17
F_TKFEN0823	31.08.2023	46.070	45.710	0.79 %	0.36	47.200	45.150	12,389	56,698,899	50,901	2,870	24	17
F_TKFEN0923	29.09.2023	47.160	46.880	0.60 %	0.28	47.330	46.440	265	1,245,370	4,977	62	53	17
F_TOASO0823	31.08.2023	310.150	307.160	0.97 %	2.99	314.000	302.400	6,276	193,754,824	11,448	802	24	18
F_TOASO0923	29.09.2023	319.440	314.160	1.68 %	5.28	323.170	311.270	540	17,229,039	727	188	53	18
F_TSKB0823	31.08.2023	6.300	6.380	-1.25 %	-0.08	6.420	6.230	83,801	52,795,488	284,507	-17,988	24	21
F_TSKB0923	29.09.2023	6.420	6.530	-1.68 %	-0.11	6.550	6.410	570	369,489	4,602	-4	53	21
F_TTKOM0823	31.08.2023	21.990	22.040	-0.23 %	-0.05	22.340	21.840	71,203	157,313,361	202,809	-5,281	24	18
F_TTKOM0923	29.09.2023	22.570	22.670	-0.44 %	-0.10	22.900	22.480	1,949	4,431,532	17,337	1,000	53	18
F_TUPRS0823	31.08.2023	106.780	106.580	0.19 %	0.20	108.880	105.570	27,712	297,227,292	47,937	2,191	24	17
F_TUPRS0923	29.09.2023	109.880	109.420	0.42 %	0.46	111.590	108.580	2,715	30,205,337	9,631	1,799	53	17
F_VAKBN0823	31.08.2023	12.590	12.570	0.16 %	0.02	12.830	12.460	88,264	111,374,883	195,995	-3,959	24	20
F_VAKBN0923	29.09.2023	12.860	12.930	-0.54 %	-0.07	13.070	12.810	385	497,709	2,487	-16	53	20
F_VESTL0823	31.08.2023	63.910	61.300	4.26 %	2.61	64.200	61.410	30,966	195,178,518	45,161	6,721	24	17
F_VESTL0923	29.09.2023	65.490	62.690	4.47 %	2.80	65.810	63.220	1,104	7,168,012	3,171	-38	53	17
F_YKBNK0823	31.08.2023	15.230	14.840	2.63 %	0.39	15.340	14.720	768,428	1,157,286,497	1,104,885	219,891	24	20
F_YKBNK0923	29.09.2023	15.590	15.190	2.63 %	0.40	15.650	15.080	2,782	4,268,267	46,069	501	53	20

*Takasbank pozisyon limitlerine ulaşmak için [tıklayınız.](#)

**Gedik Yatırım Menkul Değerler A.Ş. - Yatırım Danışmanlığı Birimi**

Ünvan : Gedik Yatırım Menkul Değerler A.Ş.

Adres : Altayçeşme Mah. Çamlı Sok. Ofis Park Maltepe No:21/4 Kat:10-11-12 Maltepe/İstanbul

Tel : (0216) 453 0053

E-Posta : vadeli@gedik.com

***Gedik Yatırım VİOP Bülteni, Genel Yatırım Tavsiyesi Kapsamında Yatırım Danışmanlığı Birimi Tarafından Hazırlanmaktadır.**

YASAL UYARI

Burada yer alan bilgiler Gedik Yatırım tarafından bilgilendirme amacıyla hazırlanmıştır. Yatırım sinyal, bilgi, yorum ve tavsiyeleri yatırım danışmanlığı kapsamında değildir. Yatırım danışmanlığı hizmeti; aracı kurumlar, portföy yönetim şirketleri, mevduat kabul etmeyen bankalar ile müşteri arasında imzalanacak yatırım danışmanlığı sözleşmesi çerçevesinde sunulmaktadır. Burada yer alan sinyal, yorum ve tavsiyeler, herhangi bir yatırım aracının alım satım önerisi ya da getiri vaadi olarak yorumlanmamalıdır. Bu görüşler mali durumunuz ile risk ve getiri tercihlerinize uygun olmayabilir ve sadece burada yer alan bilgilere ve sinyallere dayanarak yatırım kararı verilmesi beklentilerinize uygun sonuçlar doğurmayabilir. Burada yer alan sinyaller, fiyatlar, veriler ve bilgilerin tam ve doğru olduğu garanti edilemez; içerik, haber verilmeksizin değiştirilebilir. Tüm sinyal ve veriler, Gedik Yatırım tarafından güvenilir olduğuna inanılan kaynaklardan alınmıştır. Bu sinyal ve kaynakların kullanılması nedeni ile ortaya çıkabilecek hatalardan ve zararlardan Gedik Yatırım sorumlu değildir.

Genel Müdürlük

Altayçeşme Mah. Çamlı Sok. Ofis Park Maltepe No:21/4 Kat:10-11-12 Maltepe/İstanbul/Türkiye Tel: (0216) 453 00 00 (pbx) Faks: (0216) 377 11 36

Alanya

Şekerhane Mah. Atatürk Cad.(Hancı Pastanesi Üstü) Balta İş Hanı 1100 Sok. Dış Kapı No : 9 İç Kapı No : 206 Alanya - Antalya Tel: (0242) 519 23 17 (pbx) Faks: (0242) 513 93 81

Adana-Seyhan

Çınarlı Mah. Ziyapaşa Bulvarı No: 78 Güneş Ziyapaşa İş Merkezi Kat :5 No :504 Seyhan/ADANA Tel: (0322) 355 03 50 (pbx) Faks: (0322) 290 35 18

Ankara - Çankaya

Simon Bolivar Cad. No: 8/6 Çankaya/ANKARA Tel: (0312) 438 27 00 (pbx) Faks: (0312) 438 27 47

Ankara - Kızılay

Mustafa Kemal Mah. 2157 Sk. Dış Kapı No : 2 İç Kapı No : 11 Çankaya/ ANKARA Tel: (0312) 232 09 49 (pbx) Faks: (0312) 232 09 49

Antalya

Elmalı Mah. Cumhuriyet Cad. Dış Kapı No : 40 Gültekin İşhanı Kat: 3 İç Kapı No : 301 Muratpaşa /ANTALYA Tel: (0242) 248 35 20 (pbx) Faks: (0242) 244 29 10

Aydın

Hasanefendi-Ramazan Paşa Mah. İstiklal Cad. Dış Kapı No : 23 İç Kapı No : 1 Efeler/AYDIN Tel: (0256) 999 17 87 (pbx) Faks:

Aydın - Kuşadası

Türkmen mah. Atatürk Bulvarı Belvü Sitesi C Blok Kat 2 Daire 3 Kuşadası /AYDIN Tel: (0256) 618 44 77 (pbx) Faks: (0256) 618 44 91

Aydın - Nazilli

Altıntaş Mah. İstasyon Bulvarı No:19 Kat:4 Daire:12 Nazilli / AYDIN Tel: (0256) 314 15 98 (pbx) Faks: (0256) 315 88 52

Bağdat Caddesi Private

Caddebostan Mah. Kantarcı Rıza Sk. Dış Kapı No:1 K:4 İç Kapı No:8 Kadıköy / İSTANBUL Tel: (0216) 453 01 05 (pbx) Faks: (0216) 411 23 54

Balıkesir

Eski Kuyumcular Mah. Anafartalar Cad. Acarlar İş Merkezi Dış Kapı No : 23 İç Kapı No : 1 Karesi - BALIKESİR Tel: (0266) 999 12 40 (pbx) Faks:

Bandırma

Dere Mah. Ordu Cad. Kapı No:3 İç Kapı No:2 Bandırma/ BALIKESİR Tel: (0226) 999 10 75 (pbx) Faks:

Bodrum

Taşyaka Mah. Ölüdeniz (TSY) Cad. No : 21 İç Kapı No : 3 Fethiye / Muğla Tel: (0252) 316 32 70 (pbx) Faks: (0252) 316 92 70

Bursa

İhsaniye Mah. İknur Sok. Dış Kapı No: 1D İç Kapı No: 8 Nilüfer/Bursa Tel: (0224) 220 51 50 (pbx) Faks: (0224) 220 50 99

Bursa - Nilüfer

Oduluk Mah. Liman Cad. No:7 Nilüfer / BURSA Tel: (0224) 275 35 50 (pbx) Faks: (0224) 451 79 66

Çanakkale

Kemalpaşa Mah. Şair Ece Ayhan Meydanı Dış Kapı No: 22 Kat: 2 İç Kapı No:2 Merkez / ÇANAKKALE Tel: (0286) 999 17 02 (pbx) Faks:

Çorlu

Zafer Mah. Cumhuriyet Bulvarı Dış Kapı No:9T1 İç Kapı No:114 Çorlu TEKİRDAĞ Tel: (0282) 888 96 20 (pbx) Faks:

Çorum - Merkez

Yavruturna Mah. 1. Maliye Sok. No: 1 Kat: 4 D: 22 Çorum Tel: (0364) 211 11 45 (pbx) Faks: (0364) 201 05 63

Denizli - Merkez

Saraylar Mah. İkinci Ticari Yol Sok.No:24 Kat:4 D:8 DENİZLİ Tel: (0258) 263 80 15 (pbx) Faks: (0258) 241 91 01

Edirne - Merkez

İstasyon Mah. Hakim Çağlar Işık Cad. Dış Kapı No : 1 İç Kapı No : 30 Merkez / Edirne Tel: (0284) 212 45 61 (pbx) Faks: (0284) 213 37 78

Elazığ - Merkez

Cumhuriyet Mah. Beyzade Efendi Bulvarı Temizer Apt. NO:1/3 A Blok Merkez / Elazığ Tel: (0424) 234 57 40 (pbx) Faks:

Eskişehir - Merkez

Akarbaşı Mah. Atatürk Bulvarı No : 77 A Odunpazarı / ESKİŞEHİR Tel: (0222) 230 09 08 (pbx) Faks: (0222) 220 37 02

Etiler Private

Etiler Mah. Yıldız Çiçeği Sok. No:11 Beşiktaş/İstanbul Tel: (0212) 999 50 11 (pbx) Faks:

Gaziantep

İncil Pınar Mah. Nail Bilen Cad. Uğur Plaza Sitesi Uğur Plaza Blok No: 5 İç Kapı No: 35 Şehitkamil / Gaziantep Tel: (0342) 909 01 54 (pbx) Faks:

İstanbul - Ataşehir

Barbaros Mah. İhlamur Bulvarı Sarkaç Sok. Ağaoglu My Prestige No:1 D: 12-13 Ataşehir/İSTANBUL Tel: (0216) 560 37 00 (pbx) Faks: (0216) 688 67 86

İstanbul - Bakırköy

Cevizlik Mah. Muhasebeci Sok. Neşe Han No: 1 Kat:3 Bakırköy/İSTANBUL Tel: (0212) 660 85 25 (pbx) Faks: (0212) 570 03 03

İstanbul - Kapalıçarşı

Kürkçüler Sk. No: 25 Eminönü/Kapalıçarşı/İSTANBUL Tel: (0212) 513 40 01 (pbx) Faks: (0212) 527 16 86

İstanbul - Maltepe

Bağlarbaşı Mah. Bağdat Caddesi. Gedik İş Merkezi A Blok No: 414 Kat: 2 Daire: 22 İSTANBUL Tel: (0216) 399 00 42 (pbx) Faks: (0216) 399 18 17

İstanbul - Şişli

Esentepe Mah. Büyükdere Cad. Dış Kapı N201 Loft Residence İç Kapı N 50 Şişli / İSTANBUL Tel: (0212) 385 42 00 (pbx) Faks: (0212) 283 92 80

İstanbul - Tophane

Necatibey Cad. Alipaşa Degirmen Sok. No: 24 34425 Tophane/Karaköy/ İSTANBUL Tel: (0212) 251 60 06 (pbx) Faks: (0212) 293 49 03

İstanbul - Ümraniye

İnkılap Mah. Küçüksu Cad. Çeşminaz Sok. NO:2/7 Kat:3 Ümraniye Tel: (0216) 461 33 90 (pbx) Faks: (0216) 328 10 32

İzmir

Akdeniz Mah. Akdeniz Cad. Dış Kapı No : 1 İç Kapı No : 303 Konak / İZMİR Tel: (0232) 465 10 20 (pbx) Faks: (0232) 464 66 22

Karabük - Merkez

Bayır Mah. Menderes Cad. Çebioğlu Twin Towers B Blok Dış Kapı No :2 İç Kapı No : 107 Merkez / Karabük Tel: (0370) 502 15 90 (pbx) Faks: (0370) 502 15 93

Kayseri

Hunat Mah. Postalar Geçidi Sok. Ak Plaza Dış Kapı No :1 İç Kapı No : 206 Melikgazi - Kayseri Tel: (0352) 222 78 26 (pbx) Faks: (0352) 221 48 27

Kocaeli - Gebze

Hacı Halil Mah. Hükümet Cad. No: 95 Gebze/KOCAELİ Tel: (0262) 642 34 00 (pbx) Faks: (0262) 641 82 01

Kocaeli - İzmit Şubesi

Körfez Mahallesi Ankara Karayolu Cad. Dış Kapı No : 123/ 2 İç Kapı No : 9 İzmit / Kocaeli Tel: (0262) 999 18 14 (pbx) Faks: (0216) 377 11 36

Konya - Selçuklu

Beyazıt Mahallesi, Hüsnü Aşk Sok. Bezirci İş Merkezi Kat:4 D:403 Selçuklu / KONYA Tel: (0332) 238 59 60 (pbx) Faks: (0332) 238 59 75

Malatya - Battalgazi

Büyük Hüseyin Bey Mah. Atatürk Cad. Anadolu İş Merkezi K: 3 No: 23 D: 9-10-11 Battalgazi / MALATYA Tel: (0422) 325 62 67 (pbx) Faks: (0422) 322 23 72

Manisa - Merkez

Anafartalar Mah. Mustafa Kemal Paşa Cad. Kamil Menteş Apt. No: 34/1 MANİSA Tel: (0236) 239 42 98 (pbx) Faks: (0236) 239 43 02

Mersin - Akdeniz

Mahmudiye Mah. Atatürk Cad. Adil Kanun İş Hanı Kat: 2 Akdeniz / MERSİN Tel: (0324) 238 18 18 (pbx) Faks: (0324) 231 22 52

Muğla - Fethiye

Babaşahi Mah. 774. Sok. No.2 Fethiye / Muğla Tel: (0252) 612 07 60 (pbx) Faks: (0252) 612 36 46

Ordu - Altınordu

Düz Mah. Yıldırım Cad. Dış Kapı No : 4 İç Kapı No : 503 Altınordu / ORDU Tel: (0452) 222 07 49 (pbx) Faks: (0452) 220 07 50

Sakarya - Adapazarı

Tiğcılar Mah. Yenicami Sok. Dış Kapı No:5 İç Kapı No: 201 Adapazarı- Sakarya Tel: (0264) 279 83 89 (pbx) Faks: (0264) 281 03 88

Samsun - İlkadım

Hançerli Mah. Dervişzade Sok. Albayrak İş Merkezi No :5 Kat:6 İç Kapı No :5 İlkadım /Samsun Tel: (0362) 431 63 43 (pbx) Faks: (0362) 431 33 89

Trabzon - Ortahisar

Kemerkaya Mah. K.Maraş Cad. Ticaret Mektep Sk. Ustaömeroğlu İş Merkezi No: 9/9 Ortahisar/TRABZON Tel: (0462) 326 09 97 (pbx) Faks: (0462) 326 38 67

Uşak - Merkez

İsmetpaşa Cad. No: 45 K: 2 Mavi Plaza UŞAK Tel: (0276) 227 27 44 (pbx) Faks: (0276) 227 27 37

Yeşilyurt Private Şube

Yeşilyurt Mah. Sipahioğlu Cad. No : 14 İç Kapı No : 5 Bakırköy / İSTANBUL Tel: (0000) 000 00 00 (pbx) Faks:

Zonguldak - Ereğli

Müftü Mahallesi Süheyla Erel Sokak. No:2/1 Ay City İş Merkezi 7. Kat Ofis No:85 Karadeniz Ereğli / ZONGULDAK Tel: (0372) 329 10 00 (pbx) Faks: (0372) 316 66 30