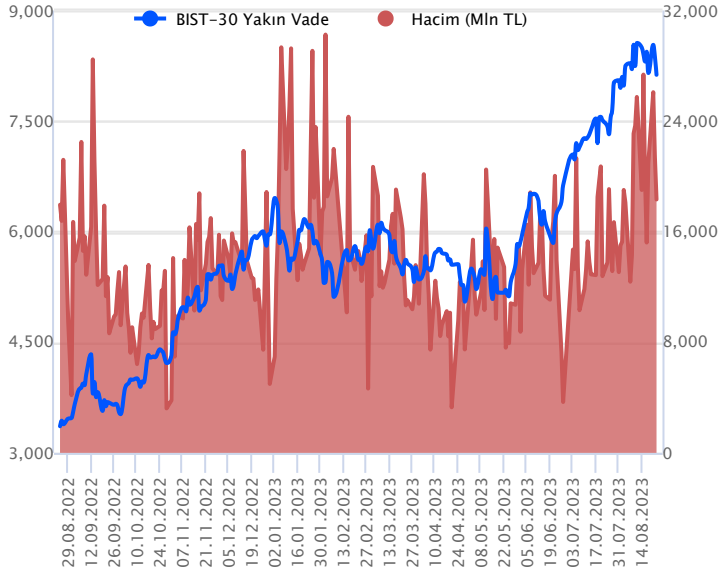


Sözleşme Kodu	Vade Ayı	Uzlaşma Fiyatı	Önceki Uzlaşma Fiyatı	Değişim	Değişim Puanı	Gün İçi Yüksek	Gün İçi Düşük	İşlem Miktarı	İşlem Hacim	Açık Pozisyon	Açık Pozisyon Değişimi	Vadeye Kalan Gün Sayısı	Takasbank Başlangıç Teminatı %
ENDEKS KONTRATLARI													
F_XU0300823	31.08.2023	8,147.75	8,366.50	-2.61 %	-218.75	8,415.50	8,115.50	220,678.00	18,329,997,597.50	209,667.00	-3,186.00	8	16
F_XU0301023	31.10.2023	8,559.00	8,754.75	-2.24 %	-195.75	8,800.00	8,519.75	15,866.00	1,378,848,855.00	18,910.00	8,158.00	69	16

BIST 30 Yakın Vadeli Kontratı



Güne yatay bir başlangıç yapan Ağustos vadeli endeks sözleşmesi, özellikle seansın son saatinde gelen satışlarla sert değer kaybıyla günü tamamladı. 8.115,50 ile 8.415,50 seviyeleri arasında işlem gören sözleşme günü % 2,62 düşüyle 8.147,75 uzlaşma fiyatından kapattı. Akşam seansında sınırlı satışların devamı ile uzlaşma fiyatının altında 8.127,25 puandan kapanış yaptı. Oynaklığın yüksek olduğu bu günlerde, saat 14:00 PPK Faiz kararı öncesi ve sonrasında da volatilitenin yüksek olması beklenebilir. Yurtdışı tarafında risk iştahı yeniden artış gösterdi. ABD borsaları yükselişe kapattırken bu sabah vadeli alıcılı işlem görüyor. Asya piyasalarında yeşil ekranlar hakim ve Avrupa borsalarının alıcılı açılış yapması beklenmekte. Ağustos vadeli sözleşmenin güne volatil bir başlangıç yapmasını bekliyoruz.

TCMB faiz kararını takip edeceğimiz günde volatilitenin yüksek olabileceğini düşünüyoruz. Gün içi 8.100 seviyesi altında 8.050-8.000 desteklerini takip edeceğiz. 8.000 altında kalıcı olması halinde 7.900 bölgesine doğru satışların hız kazanabilir. Olası tepkilerde 8.250 direncinin hacim destekli yukarı yönde kırılması durumunda 8.300 ve 8.375-8.400 bandı takip edilebilir.

Endeks - 30 Yakın Vade Aracı Kurum Dağılımı Günlük Değişim

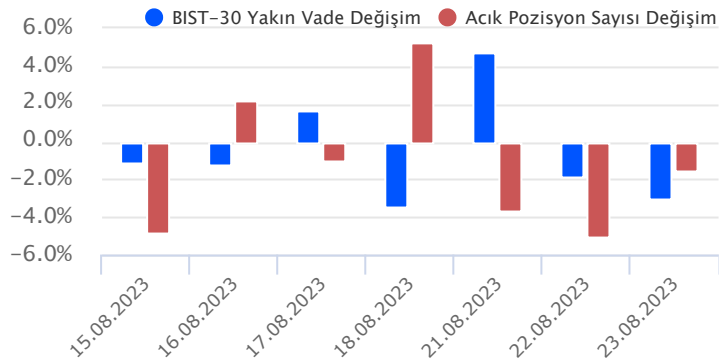
Long			Short		
Kurum	Net Lot	Pay (%)	Kurum	Net Lot	Pay (%)
Ak Yatırım	6,288	32	Bank of Amerika	4,760	24
Deniz Yatırım	2,483	13	TEB Yatırım	4,553	23
INFO Yatırım	2,377	12	Yapı Kredi Yatırım	4,416	22
Garanti BBVA	1,378	7	Meksa Yatırım	2,710	14
TRIVE	1,021	5	HSBC Yatırım	2,311	12
Diğer	6,276	32	Diğer	1,020	5

İlk 5 Kurum Satım Ağırlıklı

Endeks - 30 Yakın Vade Aracı Kurum Dağılımı Tüm Vade

Long			Short		
Kurum	Net Lot	Pay (%)	Kurum	Net Lot	Pay (%)
Teb Yatırım	52,855	41	Garanti BBVA	25,815	20
İş Yatırım	41,022	32	HSBC Yatırım	19,713	15
Yapı Kredi Yatırım	16,033	13	Bank of Amerika	15,878	12
Halk Yatırım	12,379	10	Meksa Yatırım	10,398	8
Tera Yatırım	3,397	3	Ak Yatırım	9,850	8
Diğer	2,082	2	Diğer	46,132	36

İlk 5 Kurum Alım Ağırlıklı

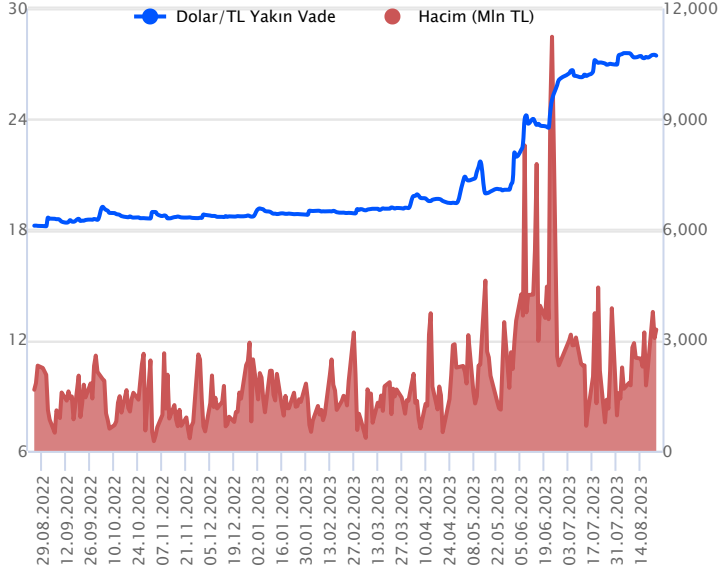


Fiyat (%) Açık Pozisyon (%) Yorum

Artış	Artış	Yükselişin devamlılığı için sinyal olarak kabul edilebilir.
Artış	Azalış	Yükselişin desteklenmediğini gösterir.
Azalış	Artış	Düşüşlerin devamlılığı için sinyal olarak kabul edilebilir.
Azalış	Azalış	Düşüşlerin desteklenmediğini gösterir.

Sözleşme Kodu	Vade Ayı	Uzlaşma Fiyatı	Önceki Uzlaşma Fiyatı	Değişim	Değişim Puan	Gün İçi Yüksek	Gün İçi Düşük	İşlem Miktarı	İşlem Hacim	Açık Pozisyon	Açık Pozisyon Kalan Gün Değişimi	Vadeye Kalan Gün Sayısı	Takasbank Başlangıç Teminatı %
DÖVİZ KONTRATLARI													
F_EURTRY0823	31.08.2023	29.7691	29.8008	-0.11 %	-0.03	29.8363	29.6796	255	7,582,259	14,312	111	8	16
F_EURTRY0923	29.09.2023	30.5172	30.5780	-0.20 %	-0.06	30.6395	30.4770	368	11,234,784	1,657	301	37	16
F_EURUSD0823	31.08.2023	1.0864	1.0858	0.06 %	0.00	1.0880	1.0817	14,433	424,887,699	48,501	5,258	8	4
F_EURUSD0923	29.09.2023	1.0872	1.0874	-0.02 %	0.00	1.0896	1.0826	3,199	94,275,541	4,795	918	37	4
F_USDTRY0823	31.08.2023	27.4506	27.4976	-0.17 %	-0.05	27.4943	27.4289	119,780	3,289,903,846	711,735	-72,298	8	15
F_USDTRY0923	29.09.2023	28.1265	28.1615	-0.12 %	-0.04	28.1599	27.8039	74,272	2,089,386,900	951,725	46,597	37	15

Dolar/TL Yakın Vadeli Kontratı



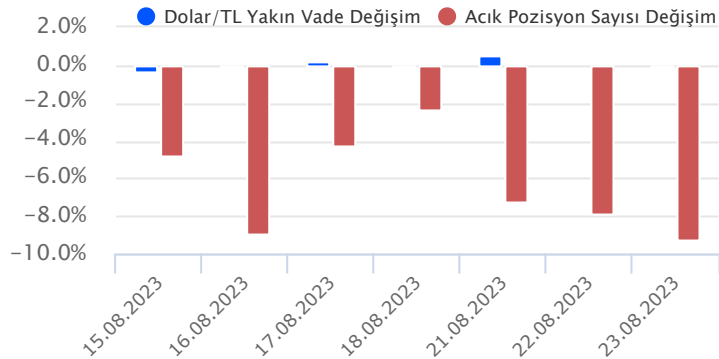
Ağustos vadeli Dolar/TL sözleşmesi dün 27,4289 ile 27,4943 seviyeleri arasında dalgalanarak günün %0,17'lik düşüşle 27,4506 uzlaşma fiyatından tamamladı. Yurt içerisinde tüketici güven endeksi ağustosta bir önceki aya göre 15,1 puanlık düşüş kaydederek 68,0 seviyesine geriledi. Böylece tüketici güven endeksi bu yılın en düşük değerini aldı. ABD tarafında ise öncü imalat PMI ağustosta 2 puan azalarak 47,00 ile beklentilerin altında kaldı. Öncü hizmet PMI tarafı da ağustosta bir önceki aya göre 1,3 puan düşüş kaydederek 51,00 seviyesine geriledi. Ülkede yeni konut satışları temmuzda 714 bin adet gerçekleşerek beklentilerin üzerinde artış kaydetti. Açıklanan verilerin fiyatlamalara etkisi olmadı diyebiliriz. Bugün yurt içerisinde TCMB faiz kararı takip edilecek olup, veri sonrası piyasalarda volatilitte artabilir. ABD tarafında ise dayanıklı mal siparişleri takip edilecek. Dolar/TL spot kuru, bu sabah saat 08:20 itibarıyla 27,21'li seviyelerde işlem görüyor. Dolar endeksi 103,35 civarında seyrediyor. ABD 10 yıllık tahvil faizi ise %4,20'li seviyelerde hareket ediyor.

Dolar/TL Yakın Vade Aracı Kurum Dağılımı Günlük Değişim

Long			Short		
Kurum	Net Lot	Pay (%)	Kurum	Net Lot	Pay (%)
Akbank	33,008	35	Ak Yatırım	25,438	27
TEB Yatırım	26,821	28	Deniz Yatırım	19,643	21
Finansbank	19,559	21	HSBC Yatırım	16,673	17
Garanti BBVA	9,018	9	Alternatif Yatırım	8,684	9
Bank of Amerika	4,325	5	İş Yatırım	6,921	7
Diğer	2,860	3	Diğer	18,232	19
İlk 5 Kurum Alım Ağırlıklı					

Dolar/TL Yakın Vade Aracı Kurum Dağılımı Tüm Vade

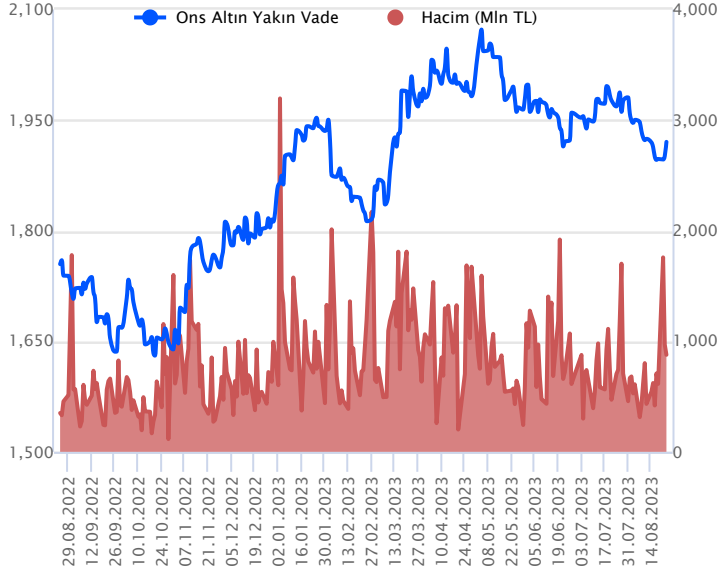
Long			Short		
Kurum	Net Lot	Pay (%)	Kurum	Net Lot	Pay (%)
Ak Yatırım	134,515	23	Akbank	187,998	32
İş Yatırım	63,020	11	İş Bankası	82,596	14
Deniz Yatırım	55,666	10	Fibabanka	73,124	13
Yapı Kredi Yatırım	42,649	7	Bank of Amerika	54,420	9
Aktif Yat. Bankası	40,100	7	TCMB	50,018	9
Diğer	243,479	42	Diğer	131,273	23
İlk 5 Kurum Satım Ağırlıklı					



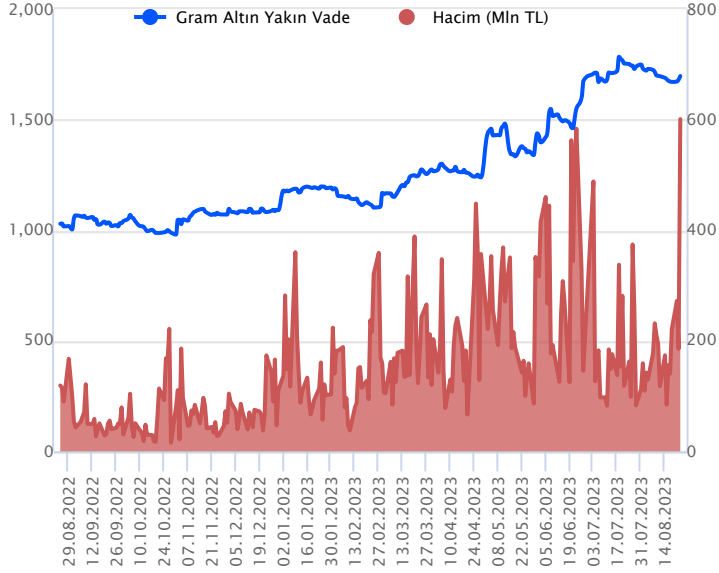
Fiyat (%) Açık Pozisyon (%) Yorum

Artış	Artış	Yükselişin devamlılığı için sinyal olarak kabul edilebilir.
Artış	Azalış	Yükselişin desteklenmediğini gösterir.
Azalış	Artış	Düşüşlerin devamlılığı için sinyal olarak kabul edilebilir.
Azalış	Azalış	Düşüşlerin desteklenmediğini gösterir.

Sözleşme Kodu	Vade Ayı	Uzlaşma Fiyatı	Önceki Uzlaşma Fiyatı	Değişim	Değişim Puan	Gün İçi Yüksek	Gün İçi Düşük	İşlem Miktarı	İşlem Hacim	Açık Pozisyon	Açık Pozisyon Değişimi	Vadeye Kalan Gün Sayısı	Takasbank Başlangıç Teminatı %
ALTIN KONTRATLARI													
F_XAUTRYM0823	31.08.2023	1,695.490	1,679.550	0.95 %	15.94	1,700.000	1,678.990	356,477	600,897,883	862,307	-219,502	8	15
F_XAUTRYM1023	31.10.2023	1,806.320	1,786.590	1.10 %	19.73	1,807.170	1,790.030	321,108	577,880,017	614,946	224,073	69	15
F_XAUUSD0823	31.08.2023	1,920.300	1,899.750	1.08 %	20.55	1,923.850	1,904.200	16,903	876,909,590	60,071	-4,780	8	8
F_XAUUSD1023	31.10.2023	1,945.850	1,922.400	1.22 %	23.45	1,952.000	1,928.150	11,830	622,263,019	41,661	5,546	69	8

ONS ALTIN Yakın Vadeli Kontratı

Ağustos vadeli ons altın sözleşmesi dün 1904,20 – 1923,85\$ arasında seyrederek, günü yüzde 1,08 yükselişle 1920,30\$ uzlaşma fiyatından kapattı. Spot piyasada saat 08:30 itibarıyla ons altın 1920\$ seviyesinde izleniyor. Sözleşmede dün görülen yükselişin etkisiyle bugün için stratejimizi güncelliyoruz. Yeni stratejimiz 1915-1930\$ arasını nötr olarak değerlendiriyoruz. Sözleşme için 1930\$ direnç noktası olarak izleniyor. Bu direncin üzerinde kapanışların devamında ise 1910\$ stop seviyesi belirlenerek 1968\$ seviyesi değerlendirilebilir. Aşağıda 1915\$ seviyesinin altında kapanışların devamında aşağı yönlü pozisyonların artması beklenebilir. Sözleşmede 1934\$ stop loss olmak koşuluyla 1876\$ kar alımı için düşünülebilir. Bugün ABD'de temmuz ayına dair dayanıklı tüketim malları siparişleri açıklanacak. Her hafta açıklanan işsizlik maaşı başvuruları da takip edilecek. Verilerin fiyatlamalarının seyri üzerinde belirleyici olması beklenebilir. Sözleşmede olası oynaklığa karşı yatırımcıların aktif bir kar al/zarar durdur seviyesi belirleyerek hareket etmeleri daha sağlıklı olabilir.

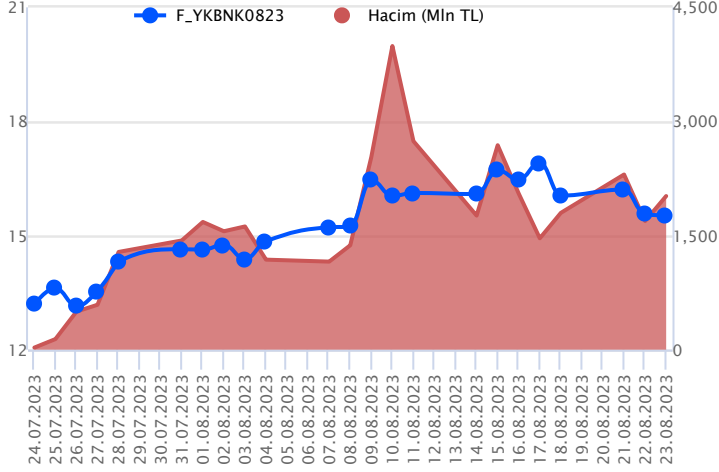
GRAM ALTIN Yakın Vadeli Kontratı

Ağustos vadeli gram altın sözleşmesi dün 1678,99 – 1700,00 TL arasında dalgalanarak, günü yüzde 0,95 yükselişle 1695,49 TL uzlaşma fiyatından tamamladı. Spot piyasada saat 08:30 itibarıyla gram altın 1680 TL seviyesinde izleniyor. Ons altın 1920\$ ve Dolar/TL kuru 27,21 TL seviyesinde bulunuyor. Bugün yurt içinde TCMB'nin faiz kararı takip edilecek. Piyasaların bu karar için beklentisi 200-250 baz puanlık faiz artışına gidilmesi yönünde. TCMB'nin faiz kararı, kararın detayları iç piyasaların seyri üzerinde etkili olabilir. ABD'de bugün dayanıklı tüketim mal siparişleri ve her hafta açıklanan haftalık işsizlik maaşı başvuruları takip edilecek. Sözleşmede olası oynaklığa karşı yatırımcıların aktif bir kar al/zarar durdur seviyesi belirleyerek hareket etmeleri daha sağlıklı olabilir.

Sözleşme	Vade Ayı	Son Uzlaşma	Önceki Uzlaşma	Değişim %	Günün Düşüğü	Günün Yükseği	İşlem Adedi	İşlem Hacmi
PAY VADELİ SÖZLEŞMELERİNDE EN FAZLA İŞLEM GÖRENLER								
F_YKBNK0823	31.08.2023	15.510	15.570	-0.4 %	15.430	15.940	1,285,727	2,019,301,422
F_THYAO0823	31.08.2023	241.860	257.050	-5.9 %	241.530	259.160	71,791	1,790,435,683
F_EREGL0823	31.08.2023	44.860	45.000	-0.3 %	44.770	46.570	351,299	1,610,754,771

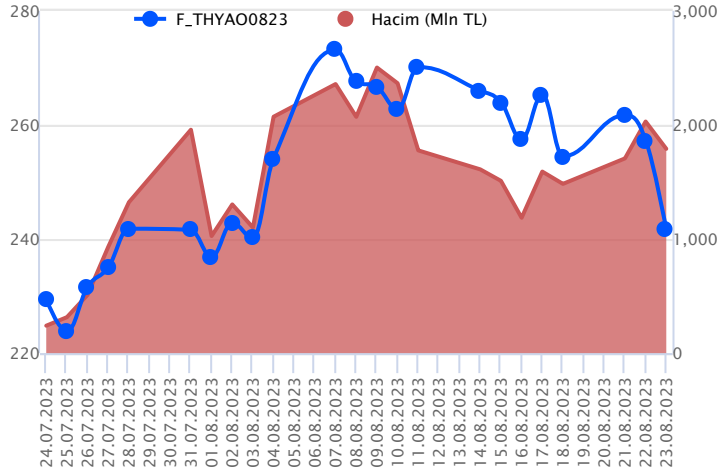
Pay vadeli sözleşmeleri, düşük teminatlarla yüksek tutarlı pozisyonlar almayı mümkün kılar. Pay vadeli sözleşmeleri ile ilgili daha detaylı bilgi almak için Gedik Yatırım VİOP Departmanı ile iletişime geçebilirsiniz.

F_YKBNK0823 Vadeli Kontratı



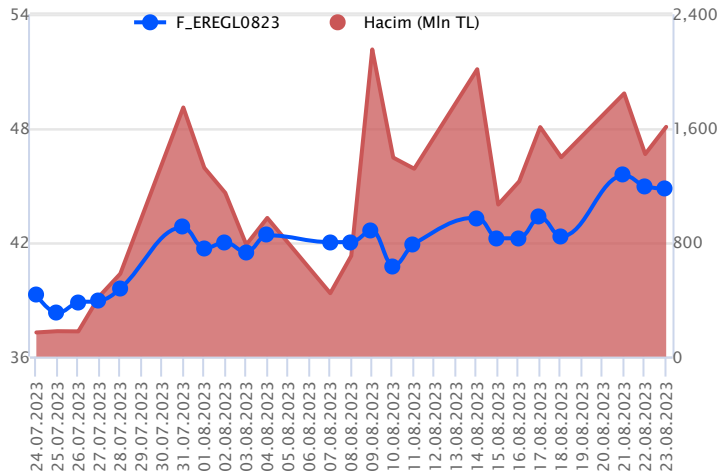
Dün bankacılık endeksindeki baskı devam ederken, gün sonuna doğru alımların yeniden güç kazandığı takip edildi. Ağustos vadeli YKBNK sözleşmesi 15,43 TL – 15,94 TL seviyeleri arasında dalgalanarak günü 15,51 TL uzlaşma fiyatından %0,4'lük kayıpla tamamladı. 5 - 22 günlük ortalamaların arasında fiyatlamının yaşandığı sözleşmede geri çekilmelerde 15,50 TL altına fiyatlamının sarkması halinde 15,34 TL – 15,00 TL ve 14,72 TL izlenecek destek noktalarıdır. Alımların yeniden güç kazanabilmesi için 16,00 TL üzeri kapanışlara ihtiyaç olduğu görüşünderiz. Yükselişlerde 16,36 TL – 16,60 TL ve 17,05 TL seviyeleri izlenecek direnç noktalarıdır. Sektör genelinde yaşanan volatilitenin nedeniyle alınacak pozisyonlarda temkinli olunması aktif bir stop-loss stratejisine bağlı kalınması faydalı olacaktır.

F_THYAO0823 Vadeli Kontratı



Endekste kapanışa yakın ulaştırma sektörü öncülüğünde %2'yi aşan kayıp söz konusu olurken, Ağustos Vadeli THYAO sözleşmesi 241,53 TL – 259,16 TL seviyeleri arasında dalgalanarak günü 241,86 TL uzlaşma fiyatından günü %5,9'lük kayıpla tamamladı. Gün içi dip bölgede kapanışın yaşandığı sözleşmede 250,00 TL altında baskının devam edeceği görüşünderiz. Geri çekilmelerde 239,05 TL – 236,40 TL ve 234,00 TL izlenecek destek noktalarıdır. Tepki alımlarının etkili olması durumunda ise ilk etapta 245,00 TL üzeri saatlik kapanışların yaşanması gerektiği görüşünderiz. Bu durumda ivme güç kazanacağından 250,00 TL – 255,22 TL ve 260,00 TL seviyeleri takip edilebilir. Piyasada yaşanan volatilitenin nedeniyle alınacak pozisyonlarda temkinli olunması aktif bir stop-loss stratejisine bağlı kalınması faydalı olacaktır.

F_EREGL0823 Vadeli Kontratı



Ağustos vadeli EREGL pay sözleşmesi dün 44,77 TL ile 46,57 TL seviyeleri arasında dalgalanarak günü %0,31'lik düşüşle 44,86 TL uzlaşma fiyatından tamamladı. Dün endeks tarafında sert düzeltme hareketleri etkili olurken, sözleşme tarafında ise yataya yakın hafif satıcı seyrilerde kapanış gerçekleşti. Sözleşme güne pozitif başlangıçlar gerçekleşirse de gün sonuna doğru kazançların korunamadığı görüldü. Teknik görünümde sözleşmede düzeltme hareketlerinin etkili olması durumunda 44,31 TL ve 43,89 TL seviyeleri destek noktaları olarak takip edilebilir. Fiyatlamada 53,22 TL'den 28,80 TL'ye yaşanan düşüşün fibonacci %61,8 düzeltmesi 43,89 TL'den geçmekte olup, bu seviye altındaki kalıcı fiyat hareketlerinde düzeltme eğilimleri ivme kazanabilir. Yukarı tarafta ise 45,69 TL – 45,83 TL aralığı direnç bölgesi olarak izlenebilir. Fiyatlamının bu aralık üzerinde kalıcılık sağlaması durumunda ise 46,49 TL - 46,57 TL aralığı gündeme gelebilir.

Dayanak Varlıkların Teknik Göstergeler Görünümleri

20 Gün Ortalama/Fiyat Kesişmesi (YUKARI)

XAU/USD

Güç Göstergeleri Olumlu

SOKM
TUPRS
TTKOM

RSI ve Momentum göstergelerine göre olumlu olanlar

50 Gün Ortalama/Fiyat Kesişmesi (YUKARI)

XAG/USD

MACD

HALKB	GÜÇLÜ SAT
TCELL	ZAYIF AL
ALARK	ZAYIF SAT
TAVHL	ZAYIF SAT
TSKB	ZAYIF SAT

20/50 Gün Ortalama Kesişmesi (YUKARI)

Bu şartları sağlayan dayanak varlık bulunmamaktadır.

Para Girişi Olan Dayanak Varlıklar

	Kapanış	İşlem Hacmi (Mln TL)
TTKOM	25.38	6,858.97744
EKGYO	8.98	6,736.21819
SISE	50.45	5,998.27181
ISCTR	16.79	4,355.69833
TKFEN	44.02	1,041.06294

Yüksek Hacimliler

	İşlem Hacmi (Mln TL)
XU030	117,133.05
X10XB	65,838.38
XSD25	60,332.11
XLBNK	21,709.12
THYAO	11,078.54

20 Gün Ortalama/Fiyat Kesişmesi (AŞAĞI)

GUBRF
KARSN
SAHOL
ENJSA
FROTO

Güç Göstergeleri Zayıf

SASA
HALKB
THYAO
TOASO
KOZAA

RSI ve Momentum göstergelerine göre zayıf olanlar

50 Gün Ortalama/Fiyat Kesişmesi (AŞAĞI)

Bu şartları sağlayan dayanak varlık bulunmamaktadır.

Göstergeleri Dipte Olanlar

HALKB
HEKTS
SASA
THYAO
EUR/USD

CCI, RSI, Stochastics, Williams' %R, MFI ve DX göstergelerinin ortalaması en düşük olanlar

20/50 Gün Ortalama Kesişmesi (AŞAĞI)

Bu şartları sağlayan dayanak varlık bulunmamaktadır.

Para Çıkışı Olan Dayanak Varlıklar

	Kapanış	İşlem Hacmi (Mln TL)
XU030	8,095.34	117,133.05
X10XB	10,189.41	65,838.38
XSD25	9,310.83	60,332.11
TCELL	57.40	6,886.86
KCHOL	137.00	4,234.31

Dayanak Varlıkların Teknik Gösterge Konumları

Kod	5 Günlük H.O	10 Günlük H.O	20 Günlük H.O	50 Günlük H.O	RSI	StochS	MACD	CCI
AEFES	ALIM	ALIM	ALIM	ALIM	SATIM	SATIM	SATIM	ALIM
AKBNK	SATIM	SATIM	SATIM	ALIM	SATIM	ALIM	SATIM	SATIM
AKSEN	SATIM	SATIM	SATIM	ALIM	SATIM	SATIM	SATIM	SATIM
ALARK	SATIM	SATIM	ALIM	ALIM	SATIM	ALIM	SATIM	SATIM
ARCLK	SATIM	SATIM	ALIM	ALIM	SATIM	ALIM	SATIM	SATIM
ASELS	SATIM	SATIM	SATIM	ALIM	SATIM	SATIM	SATIM	ALIM
ASTOR	SATIM	SATIM	ALIM	ALIM	SATIM	ALIM	SATIM	SATIM
BIMAS	SATIM	SATIM	ALIM	ALIM	SATIM	SATIM	SATIM	SATIM
CNH/TRY	ALIM	ALIM	ALIM	ALIM	ALIM	SATIM	SATIM	ALIM
DOHOL	ALIM	ALIM	ALIM	ALIM	SATIM	ALIM	ALIM	SATIM
ECILC	ALIM	ALIM	ALIM	ALIM	SATIM	SATIM	ALIM	ALIM
EKGYO	ALIM	ALIM	ALIM	ALIM	ALIM	SATIM	SATIM	ALIM
ENJSA	SATIM	SATIM	SATIM	ALIM	SATIM	ALIM	SATIM	SATIM
ENKAI	SATIM	SATIM	SATIM	ALIM	SATIM	ALIM	SATIM	SATIM
EREGL	ALIM	ALIM	ALIM	ALIM	ALIM	SATIM	ALIM	SATIM
EUR/TRY	ALIM	ALIM	ALIM	ALIM	SATIM	ALIM	SATIM	ALIM
EUR/USD	SATIM	SATIM	SATIM	SATIM	ALIM	SATIM	SATIM	ALIM
FROTO	SATIM	SATIM	SATIM	ALIM	SATIM	SATIM	SATIM	SATIM
GARAN	SATIM	SATIM	ALIM	ALIM	SATIM	ALIM	SATIM	SATIM
GBP/USD	SATIM	SATIM	SATIM	SATIM	SATIM	ALIM	SATIM	SATIM
GUBRF	SATIM	SATIM	SATIM	ALIM	SATIM	SATIM	SATIM	SATIM
HALKB	SATIM	SATIM	SATIM	SATIM	SATIM	ALIM	SATIM	SATIM
HEKTS	SATIM	SATIM	SATIM	SATIM	SATIM	SATIM	SATIM	SATIM
ISCTR	ALIM	ALIM	ALIM	ALIM	SATIM	SATIM	SATIM	SATIM
ISGYO	SATIM	SATIM	ALIM	ALIM	SATIM	ALIM	SATIM	SATIM
KARSN	SATIM	SATIM	SATIM	ALIM	SATIM	SATIM	SATIM	SATIM
KCHOL	SATIM	ALIM	ALIM	ALIM	SATIM	SATIM	SATIM	SATIM
KOZAA	SATIM	SATIM	SATIM	ALIM	SATIM	SATIM	SATIM	SATIM
KOZAL	SATIM	SATIM	SATIM	ALIM	SATIM	SATIM	SATIM	SATIM
KRDMD	SATIM	SATIM	ALIM	ALIM	SATIM	ALIM	ALIM	SATIM
MGROS	SATIM	ALIM	ALIM	ALIM	SATIM	SATIM	SATIM	SATIM
ODAS	SATIM	ALIM	ALIM	ALIM	SATIM	SATIM	SATIM	SATIM
OYAKC	SATIM	SATIM	ALIM	ALIM	SATIM	ALIM	SATIM	SATIM
PETKM	ALIM	ALIM	ALIM	ALIM	SATIM	SATIM	ALIM	SATIM
PGSUS	SATIM	SATIM	SATIM	ALIM	SATIM	ALIM	SATIM	SATIM
RUB/TRY	ALIM	ALIM	ALIM	ALIM	ALIM	ALIM	ALIM	SATIM
SAHOL	SATIM	SATIM	SATIM	ALIM	SATIM	ALIM	SATIM	SATIM
SASA	SATIM	SATIM	SATIM	SATIM	SATIM	SATIM	SATIM	SATIM
SISE	SATIM	SATIM	SATIM	ALIM	SATIM	SATIM	SATIM	ALIM
SKBNK	SATIM	ALIM	ALIM	ALIM	SATIM	ALIM	ALIM	SATIM
SOKM	ALIM	ALIM	ALIM	ALIM	ALIM	SATIM	ALIM	ALIM
TAVHL	SATIM	SATIM	ALIM	ALIM	SATIM	ALIM	SATIM	SATIM
TCELL	ALIM	ALIM	ALIM	ALIM	SATIM	SATIM	ALIM	ALIM
THYAO	SATIM	SATIM	SATIM	ALIM	SATIM	ALIM	SATIM	SATIM
TKFEN	ALIM	ALIM	ALIM	ALIM	ALIM	SATIM	SATIM	ALIM
TOASO	SATIM	SATIM	SATIM	ALIM	SATIM	SATIM	SATIM	SATIM
TSKB	ALIM	ALIM	ALIM	ALIM	SATIM	SATIM	SATIM	ALIM
TTKOM	ALIM	ALIM	ALIM	ALIM	ALIM	SATIM	ALIM	ALIM
TUPRS	SATIM	ALIM	ALIM	ALIM	SATIM	ALIM	ALIM	SATIM
USD/TRY	ALIM	ALIM	ALIM	ALIM	ALIM	ALIM	SATIM	SATIM
VAKBN	ALIM	ALIM	ALIM	ALIM	ALIM	ALIM	ALIM	SATIM
VESTL	ALIM	ALIM	ALIM	ALIM	ALIM	SATIM	SATIM	ALIM
X10XB	SATIM	SATIM	ALIM	ALIM	SATIM	ALIM	SATIM	SATIM
XAU/TRY	ALIM	ALIM	ALIM	ALIM	ALIM	SATIM	SATIM	ALIM
XAU/USD	ALIM	ALIM	SATIM	SATIM	ALIM	SATIM	SATIM	ALIM
XLBNK	SATIM	SATIM	ALIM	ALIM	SATIM	ALIM	SATIM	SATIM
XSD25	SATIM	SATIM	ALIM	ALIM	SATIM	SATIM	SATIM	SATIM
XU030	SATIM	SATIM	ALIM	ALIM	SATIM	ALIM	SATIM	SATIM
YKBNK	SATIM	SATIM	ALIM	ALIM	SATIM	ALIM	SATIM	SATIM

Kod	Destek 3	Destek 2	Destek 1	Kapanış	Pivot	Direnç 1	Direnç 2	Direnç 3
DESTEKLER				DİRENÇLER				
F_AEFES0823	107.88	109.69	110.72	111.74	112.53	113.56	115.37	116.40
F_AEFES0923	110.67	112.33	113.42	114.50	115.08	116.17	117.83	118.92
F_AKBNK0823	26.25	26.88	27.33	27.77	27.96	28.41	29.04	29.49
F_AKBNK0923	27.13	27.73	28.16	28.59	28.76	29.19	29.79	30.22
F_AKSEN0823	36.44	37.38	37.87	38.35	38.81	39.30	40.24	40.73
F_AKSEN0923	36.81	37.91	38.65	39.40	39.75	40.49	41.59	42.33
F_ALARK0823	111.29	116.37	119.18	122.00	124.26	127.07	132.15	134.96
F_ALARK0923	114.49	119.75	122.47	125.20	127.73	130.45	135.71	138.43
F_ARCLK0823	143.51	148.61	151.21	153.80	156.31	158.91	164.01	166.61
F_ARCLK0923	145.18	150.36	152.94	155.53	158.12	160.70	165.88	168.46
F_ASELS0823	70.45	71.74	72.62	73.49	73.91	74.79	76.08	76.96
F_ASELS0923	73.59	74.40	75.62	76.85	76.43	77.65	78.46	79.68
F_ASTOR0823	103.68	111.37	115.29	119.20	122.98	126.90	134.59	138.51
F_ASTOR0923	106.44	113.75	117.43	121.10	124.74	128.42	135.73	139.41
F_BIMAS0823	232.49	238.60	242.15	245.70	248.26	251.81	257.92	261.47
F_BIMAS0923	240.82	246.41	249.88	253.35	255.47	258.94	264.53	268.00
F_CNHTRY0823	3.76	3.76	3.76	3.76	3.76	3.76	3.76	3.76
F_CNHTRY0923	3.93	3.93	3.93	3.93	3.93	3.93	3.93	3.93
F_DOHOL0823	12.88	13.42	13.84	14.27	14.38	14.80	15.34	15.76
F_DOHOL0923	13.32	13.85	14.27	14.69	14.80	15.22	15.75	16.17
F_ECILC0823	42.84	45.44	46.76	48.08	49.36	50.68	53.28	54.60
F_ECILC0923	44.47	46.93	48.17	49.40	50.63	51.87	54.33	55.57
F_EKGYO0823	8.39	8.68	8.87	9.07	9.16	9.35	9.64	9.83
F_EKGYO0923	8.66	8.95	9.13	9.32	9.42	9.60	9.89	10.07
F_ENJSA0823	44.36	45.87	46.66	47.45	48.17	48.96	50.47	51.26
F_ENJSA0923	46.15	47.47	48.20	48.93	49.52	50.25	51.57	52.30
F_ENKAI0823	30.88	31.64	32.08	32.52	32.84	33.28	34.04	34.48
F_ENKAI0923	31.84	32.59	33.01	33.44	33.76	34.18	34.93	35.35
F_EREGL0823	42.41	43.59	44.21	44.83	45.39	46.01	47.19	47.81
F_EREGL0923	43.86	44.99	45.62	46.25	46.75	47.38	48.51	49.14
F_EURTRY0823	29.53	29.61	29.69	29.77	29.76	29.84	29.92	30.00
F_EURTRY0923	30.28	30.38	30.45	30.51	30.54	30.61	30.71	30.77
F_EURUSD0823	1.08	1.08	1.08	1.09	1.09	1.09	1.09	1.10
F_EURUSD0923	1.08	1.08	1.08	1.09	1.09	1.09	1.09	1.10
F_FROTO0823	864.88	883.15	895.21	907.26	913.48	925.54	943.81	955.87
F_FROTO0923	883.39	907.82	921.14	934.46	945.57	958.89	983.32	996.64
F_GARAN0823	46.16	47.47	48.55	49.62	49.86	50.94	52.25	53.33
F_GARAN0923	47.83	49.07	50.06	51.04	51.30	52.29	53.53	54.52
F_GBPUSD0823	1.25	1.26	1.26	1.27	1.27	1.27	1.28	1.28
F_GBPUSD0923	1.26	1.26	1.26	1.27	1.27	1.27	1.28	1.28
F_GUBRF0823	306.88	311.40	314.06	316.72	318.58	321.24	325.76	328.42
F_GUBRF0923	317.22	321.80	324.30	326.79	328.88	331.38	335.96	338.46
F_HALKB0823	12.65	12.90	13.06	13.23	13.31	13.47	13.72	13.88
F_HALKB0923	13.06	13.28	13.47	13.65	13.69	13.88	14.10	14.29
F_HEKTS0823	24.15	24.70	25.03	25.36	25.58	25.91	26.46	26.79
F_HEKTS0923	24.96	25.49	25.77	26.06	26.30	26.58	27.11	27.39
F_ISCTR0823	15.25	15.76	16.36	16.97	16.87	17.47	17.98	18.58
F_ISCTR0923	15.74	16.24	16.86	17.48	17.36	17.98	18.48	19.10
F_ISGYO0823	16.89	17.34	17.81	18.29	18.26	18.73	19.18	19.65
F_ISGYO0923	17.34	17.87	18.19	18.51	18.72	19.04	19.57	19.89
F_KARSN0823	10.23	10.71	10.97	11.23	11.45	11.71	12.19	12.45
F_KARSN0923	10.49	11.03	11.29	11.56	11.83	12.09	12.63	12.89
F_KCHOL0823	131.01	134.43	136.30	138.16	139.72	141.59	145.01	146.88
F_KCHOL0923	135.57	138.69	140.59	142.48	143.71	145.61	148.73	150.63
F_KOZAA0823	45.88	49.26	52.34	55.42	55.72	58.80	62.18	65.26
F_KOZAA0923	50.07	53.09	54.93	56.77	57.95	59.79	62.81	64.65
F_KOZAL0823	24.07	25.22	25.84	26.46	26.99	27.61	28.76	29.38
F_KOZAL0923	24.75	25.93	26.51	27.10	27.69	28.27	29.45	30.03
F_KRDMD0823	23.35	24.29	24.80	25.30	25.74	26.25	27.19	27.70
F_KRDMD0923	24.16	25.08	25.57	26.06	26.49	26.98	27.90	28.39
F_MGROS0823	316.75	326.18	333.40	340.63	342.83	350.05	359.48	366.70
F_MGROS0923	340.08	346.08	350.10	354.11	356.10	360.12	366.12	370.14
F_ODAS0823	10.60	11.46	11.89	12.33	12.75	13.18	14.04	14.47
F_ODAS0923	11.16	11.95	12.34	12.74	13.13	13.52	14.31	14.70
F_OYAKC0823	57.26	59.65	60.97	62.30	63.36	64.68	67.07	68.39
F_OYAKC0923	60.09	62.01	63.08	64.14	65.00	66.07	67.99	69.06

Kod	Destek 3	Destek 2	Destek 1	Kapanış	Pivot	Direnç 1	Direnç 2	Direnç 3
DESTEKLER				DİRENÇLER				
F_PETKM0823	18.82	19.28	19.61	19.95	20.07	20.40	20.86	21.19
F_PETKM0923	19.42	19.89	20.18	20.47	20.65	20.94	21.41	21.70
F_PGSUS0823	764.48	807.74	831.87	856.00	875.13	899.26	942.52	966.65
F_PGSUS0923	804.77	844.09	864.86	885.63	904.18	924.95	964.27	985.04
F_RUBTRY0823	0.19	0.23	0.25	0.27	0.30	0.32	0.36	0.38
F_SAHOL0823	54.97	56.36	57.21	58.05	58.60	59.45	60.84	61.69
F_SAHOL0923	56.91	58.23	59.01	59.80	60.33	61.11	62.43	63.21
F_SASA0823	49.49	50.82	51.64	52.46	52.97	53.79	55.12	55.94
F_SASA0923	51.43	52.61	53.33	54.04	54.51	55.23	56.41	57.13
F_SISE0823	42.77	45.13	47.87	50.60	50.23	52.97	55.33	58.07
F_SISE0923	48.37	50.03	51.12	52.20	52.78	53.87	55.53	56.62
F_SKBK0823	3.81	3.88	3.93	3.97	4.00	4.05	4.12	4.17
F_SKBK0923	3.87	3.96	4.01	4.07	4.10	4.15	4.24	4.29
F_SOKM0823	50.57	51.77	53.53	55.28	54.73	56.49	57.69	59.45
F_SOKM0923	52.23	53.32	55.10	56.88	56.19	57.97	59.06	60.84
F_TAVHL0823	113.37	118.29	120.88	123.46	125.80	128.39	133.31	135.90
F_TAVHL0923	117.60	122.30	124.65	127.00	129.35	131.70	136.40	138.75
F_TCELL0823	50.63	54.12	55.99	57.85	59.48	61.35	64.84	66.71
F_TCELL0923	52.49	55.89	57.75	59.61	61.15	63.01	66.41	68.27
F_THYAO0823	218.11	229.82	235.74	241.66	247.45	253.37	265.08	271.00
F_THYAO0923	225.90	237.28	242.98	248.67	254.36	260.06	271.44	277.14
F_TKFEN0823	38.86	40.89	42.57	44.26	44.60	46.28	48.31	49.99
F_TKFEN0923	39.46	41.83	43.77	45.72	46.14	48.08	50.45	52.39
F_TOASO0823	227.73	244.02	260.38	276.75	276.67	293.03	309.32	325.68
F_TOASO0923	265.73	275.87	280.93	286.00	291.07	296.13	306.27	311.33
F_TSKB0823	6.52	6.72	6.84	6.95	7.04	7.16	7.36	7.48
F_TSKB0923	6.73	6.92	7.04	7.15	7.23	7.35	7.54	7.66
F_TTKOM0823	22.08	23.14	24.34	25.54	25.40	26.60	27.66	28.86
F_TTKOM0923	22.41	23.55	24.88	26.20	26.02	27.35	28.49	29.82
F_TUPRS0823	116.37	123.33	126.87	130.40	133.83	137.37	144.33	147.87
F_TUPRS0923	113.82	120.32	123.73	127.15	130.23	133.64	140.14	143.55
F_USDTRY0823	27.35	27.39	27.41	27.44	27.45	27.48	27.52	27.55
F_USDTRY0923	27.54	27.67	27.90	28.12	28.03	28.25	28.38	28.61
F_VAKBN0823	12.63	12.92	13.19	13.46	13.48	13.75	14.04	14.31
F_VAKBN0923	13.10	13.37	13.62	13.88	13.89	14.14	14.41	14.66
F_VESTL0823	56.49	59.19	60.59	62.00	63.29	64.69	67.39	68.79
F_VESTL0923	58.54	61.20	62.53	63.86	65.19	66.52	69.18	70.51
F_X10XB0823	9,745.83	9,982.67	10,122.33	10,262.00	10,359.17	10,498.83	10,735.67	10,875.33
F_X10XB1023	9,952.58	10,280.42	10,444.33	10,608.25	10,772.17	10,936.08	11,263.92	11,427.83
F_XAUTRYM0823	1,662.98	1,670.99	1,683.99	1,697.00	1,692.00	1,705.00	1,713.01	1,726.01
F_XAUTRYM1023	1,778.60	1,784.32	1,795.74	1,807.17	1,801.46	1,812.88	1,818.60	1,830.02
F_XAUUSD0823	1,888.80	1,896.50	1,908.45	1,920.40	1,916.15	1,928.10	1,935.80	1,947.75
F_XAUUSD1023	1,909.05	1,918.60	1,932.90	1,947.20	1,942.45	1,956.75	1,966.30	1,980.60
F_XLBNK0823	5,887.42	6,007.08	6,110.67	6,214.25	6,230.33	6,333.92	6,453.58	6,557.17
F_XLBNK1023	6,290.00	6,382.50	6,499.75	6,617.00	6,592.25	6,709.50	6,802.00	6,919.25
F_XU0300823	7,723.33	7,919.42	8,023.33	8,127.25	8,219.42	8,323.33	8,519.42	8,623.33
F_XU0301023	8,149.58	8,334.67	8,429.83	8,525.00	8,614.92	8,710.08	8,895.17	8,990.33
F_YKBNK0823	14.82	15.12	15.33	15.53	15.63	15.84	16.14	16.35
F_YKBNK0923	15.26	15.58	15.78	15.99	16.10	16.30	16.62	16.82

Sözleşme Kodu	Vade Ayı	Uzlaşma Fiyatı	Önceki Uzlaşma Fiyatı	Değişim	Değişim Puan	Gün İçi Yüksek	Gün İçi Düşük	İşlem Miktarı	İşlem Hacim	Açık Pozisyon	Açık Pozisyon Değişimi	Vadeye Kalan Gün Sayısı	Takasbank Başlangıç Teminatı %
PAY VADELİ													
F_KARSN0823	31.08.2023	11.360	11.800	-3.73 %	-0.44	11.930	11.190	105,585	123,557,909	83,551	-18,898	8	18
F_KARSN0923	29.09.2023	11.670	12.150	-3.95 %	-0.48	12.360	11.560	6,478	7,789,189	13,024	2,653	37	18
F_KCHOL0823	31.08.2023	138.520	142.010	-2.46 %	-3.49	143.150	137.860	52,438	736,291,103	93,424	-5,578	8	16
F_KCHOL0923	29.09.2023	142.710	145.910	-2.19 %	-3.20	146.840	141.820	8,149	117,509,835	20,688	2,190	37	16
F_KOZAA0823	31.08.2023	55.340	58.480	-5.37 %	-3.14	59.100	52.640	37,786	215,329,720	76,560	-3,245	8	16
F_KOZAA0923	29.09.2023	56.830	60.070	-5.39 %	-3.24	60.970	56.110	6,251	36,752,231	12,242	1,205	37	16
F_KOZAL0823	31.08.2023	26.510	27.610	-3.98 %	-1.10	28.140	26.370	154,752	420,670,320	125,621	7,607	8	18
F_KOZAL0923	29.09.2023	27.210	28.400	-4.19 %	-1.19	28.860	27.100	10,546	29,415,614	28,704	2,596	37	18
F_KRDMD0823	31.08.2023	25.280	26.030	-2.88 %	-0.75	26.690	25.240	248,413	648,659,574	241,634	-18,325	8	19
F_KRDMD0923	29.09.2023	26.070	26.770	-2.61 %	-0.70	27.410	26.000	25,078	67,141,249	67,387	987	37	19
F_MGROS0823	31.08.2023	344.700	348.270	-1.03 %	-3.57	352.250	335.600	2,709	94,033,137	4,181	-49	8	16
F_MGROS0923	29.09.2023	354.220	360.180	-1.65 %	-5.96	362.110	352.090	958	34,208,033	2,101	615	37	16
F_ODAS0823	31.08.2023	12.390	12.730	-2.67 %	-0.34	13.600	12.310	786,972	1,028,228,661	821,785	-123,390	8	18
F_ODAS0923	29.09.2023	12.840	13.090	-1.91 %	-0.25	13.910	12.730	164,608	220,347,282	213,445	89,146	37	18
F_OYAKC0823	31.08.2023	62.270	64.560	-3.55 %	-2.29	65.740	62.030	26,600	168,755,965	43,559	-2,847	8	18
F_OYAKC0923	29.09.2023	64.020	66.650	-3.95 %	-2.63	66.930	63.940	1,945	12,708,378	16,038	-217	37	18
F_PETKM0823	31.08.2023	19.910	19.810	0.50 %	0.10	20.520	19.730	569,618	1,150,013,785	536,086	-29,608	8	16
F_PETKM0923	29.09.2023	20.530	20.370	0.79 %	0.16	21.120	20.360	81,849	169,972,509	154,884	32,672	37	16
F_PGSUS0823	31.08.2023	857.640	912.610	-6.02 %	-54.97	918.390	851.000	5,722	504,664,197	4,436	-108	8	19
F_PGSUS0923	29.09.2023	885.820	936.790	-5.44 %	-50.97	943.500	883.410	1,239	112,560,713	1,432	349	37	19
F_SAHOL0823	31.08.2023	57.990	59.140	-1.94 %	-1.15	60.000	57.760	90,341	534,997,436	192,027	-16,097	8	15
F_SAHOL0923	29.09.2023	59.780	60.820	-1.71 %	-1.04	61.640	59.540	29,506	179,900,772	71,949	18,158	37	15
F_SASA0823	31.08.2023	52.290	53.610	-2.46 %	-1.32	54.300	52.150	37,683	200,694,400	75,650	2,747	8	20
F_SASA0923	29.09.2023	53.980	55.060	-1.96 %	-1.08	55.700	53.800	4,995	27,279,867	10,926	-1,714	37	20
F_SISE0823	31.08.2023	50.490	50.620	-0.26 %	-0.13	52.600	47.500	229,498	1,186,956,561	208,714	-4,423	8	17
F_SISE0923	29.09.2023	52.150	52.060	0.17 %	0.09	54.450	51.700	53,402	285,389,782	81,191	32,092	37	17
F_SKBNK0823	31.08.2023	3.960	3.980	-0.50 %	-0.02	4.080	3.960	477,657	192,080,653	644,138	-18,472	8	19
F_SKBNK0923	29.09.2023	4.060	4.100	-0.98 %	-0.04	4.180	4.040	22,807	9,411,724	42,802	2,837	37	19
F_SOKM0823	31.08.2023	55.660	54.100	2.88 %	1.56	55.940	52.980	27,781	153,159,193	34,597	-2,659	8	17
F_SOKM0923	29.09.2023	56.830	55.310	2.75 %	1.52	57.280	54.410	2,854	16,134,985	5,170	657	37	17
F_TAVHL0823	31.08.2023	123.870	128.200	-3.38 %	-4.33	130.730	123.220	16,113	207,108,281	29,024	-197	8	17
F_TAVHL0923	29.09.2023	127.240	132.120	-3.69 %	-4.88	134.050	127.000	2,602	34,391,317	4,678	1,326	37	17
F_TCELL0823	31.08.2023	57.930	59.220	-2.18 %	-1.29	62.980	57.620	215,169	1,299,104,543	144,341	273	8	16
F_TCELL0923	29.09.2023	59.500	60.940	-2.36 %	-1.44	64.550	59.290	23,745	146,726,880	22,350	3,121	37	16
F_THYAO0823	31.08.2023	241.860	257.050	-5.91 %	-15.19	259.160	241.530	71,791	1,790,435,683	79,339	-4,981	8	16
F_THYAO0923	29.09.2023	249.030	264.760	-5.94 %	-15.73	265.750	248.670	12,559	321,665,821	23,043	3,803	37	16
F_TKFEN0823	31.08.2023	44.510	43.040	3.42 %	1.47	46.620	42.910	63,339	286,495,798	82,063	2,325	8	16
F_TKFEN0923	29.09.2023	45.730	44.190	3.48 %	1.54	48.500	44.190	13,685	64,413,940	17,119	6,033	37	16
F_TOASO0823	31.08.2023	276.320	288.020	-4.06 %	-11.70	292.950	260.300	5,562	159,390,191	12,154	-623	8	15
F_TOASO0923	29.09.2023	286.970	298.460	-3.85 %	-11.49	301.200	286.000	635	18,640,097	1,963	348	37	15
F_TSKB0823	31.08.2023	6.960	6.960	0.00 %	0.00	7.250	6.930	345,621	244,493,491	230,202	-17,475	8	20
F_TSKB0923	29.09.2023	7.150	7.160	-0.14 %	-0.01	7.430	7.120	20,898	15,191,622	60,986	2,187	37	20
F_TTKOM0823	31.08.2023	25.600	24.060	6.40 %	1.54	26.460	24.200	510,852	1,303,199,414	240,638	-10,613	8	18
F_TTKOM0923	29.09.2023	26.320	24.700	6.56 %	1.62	27.170	24.700	80,925	214,515,589	87,071	39,137	37	18
F_TUPRS0823	31.08.2023	130.500	139.580	-6.51 %	-9.08	140.800	130.300	87,024	1,170,850,224	47,881	-736	8	16
F_TUPRS0923	29.09.2023	127.190	135.690	-6.26 %	-8.50	136.720	126.810	7,418	96,958,451	12,149	1,461	37	16
F_VAKBN0823	31.08.2023	13.480	13.280	1.51 %	0.20	13.770	13.210	252,957	342,495,343	284,742	7,634	8	19
F_VAKBN0923	29.09.2023	13.890	13.700	1.39 %	0.19	14.150	13.630	40,815	56,636,881	92,305	16,511	37	19
F_VESTL0823	31.08.2023	62.150	62.850	-1.11 %	-0.70	65.980	61.880	36,200	233,120,198	67,634	-451	8	17
F_VESTL0923	29.09.2023	64.130	64.710	-0.90 %	-0.58	67.850	63.860	5,904	39,043,307	9,068	1,620	37	17
F_YKBNK0823	31.08.2023	15.510	15.570	-0.39 %	-0.06	15.940	15.430	1,285,727	2,019,301,422	929,445	-35,456	8	17
F_YKBNK0923	29.09.2023	16.000	16.060	-0.37 %	-0.06	16.410	15.890	119,003	193,255,772	386,305	81,994	37	17

*Takasbank pozisyon limitlerine ulaşmak için [tıklayınız.](#)

**Gedik Yatırım Menkul Değerler A.Ş. - Yatırım Danışmanlığı Birimi**

Ünvan : Gedik Yatırım Menkul Değerler A.Ş.

Adres : Altayçeşme Mah. Çamlı Sok. Ofis Park Maltepe No:21/4 Kat:10-11-12 Maltepe/İstanbul

Tel : (0216) 453 0053

E-Posta : vadeli@gedik.com

***Gedik Yatırım VİOP Bülteni, Genel Yatırım Tavsiyesi Kapsamında Yatırım Danışmanlığı Birimi Tarafından Hazırlanmaktadır.**

YASAL UYARI

Burada yer alan bilgiler Gedik Yatırım tarafından bilgilendirme amacıyla hazırlanmıştır. Yatırım sinyal, bilgi, yorum ve tavsiyeleri yatırım danışmanlığı kapsamında değildir. Yatırım danışmanlığı hizmeti; aracı kurumlar, portföy yönetim şirketleri, mevduat kabul etmeyen bankalar ile müşteri arasında imzalanacak yatırım danışmanlığı sözleşmesi çerçevesinde sunulmaktadır. Burada yer alan sinyal, yorum ve tavsiyeler, herhangi bir yatırım aracının alım satım önerisi ya da getiri vaadi olarak yorumlanmamalıdır. Bu görüşler mali durumunuz ile risk ve getiri tercihlerinize uygun olmayabilir ve sadece burada yer alan bilgilere ve sinyallere dayanarak yatırım kararı verilmesi beklentilerinize uygun sonuçlar doğurmayabilir. Burada yer alan sinyaller, fiyatlar, veriler ve bilgilerin tam ve doğru olduğu garanti edilemez; içerik, haber verilmeksizin değiştirilebilir. Tüm sinyal ve veriler, Gedik Yatırım tarafından güvenilir olduğuna inanılan kaynaklardan alınmıştır. Bu sinyal ve kaynakların kullanılması nedeni ile ortaya çıkabilecek hatalardan ve zararlardan Gedik Yatırım sorumlu değildir.

Genel Müdürlük

Altayçeşme Mah. Çamlı Sok. Ofis Park Maltepe No:21/4 Kat:10-11-12 Maltepe/İstanbul/Türkiye Tel: (0216) 453 00 00 (pbx) Faks: (0216) 377 11 36

Alanya

Şekerhane Mah. Atatürk Cad.(Hancı Pastanesi Üstü) Balta İş Hanı 1100 Sok. Dış Kapı No : 9 İç Kapı No : 206 Alanya - Antalya Tel: (0242) 519 23 17 (pbx) Faks: (0242) 513 93 81

Adana-Seyhan

Çınarlı Mah. Ziyapaşa Bulvarı No: 78 Güneş Ziyapaşa İş Merkezi Kat :5 No :504 Seyhan/ADANA Tel: (0322) 355 03 50 (pbx) Faks: (0322) 290 35 18

Ankara - Çankaya

Simon Bolivar Cad. No: 8/6 Çankaya/ANKARA Tel: (0312) 438 27 00 (pbx) Faks: (0312) 438 27 47

Ankara - Kızılay

Mustafa Kemal Mah. 2157 Sk. Dış Kapı No : 2 İç Kapı No : 11 Çankaya/ ANKARA Tel: (0312) 232 09 49 (pbx) Faks: (0312) 232 09 49

Antalya

Elmalı Mah. Cumhuriyet Cad. Dış Kapı No : 40 Gültekin İşhanı Kat: 3 İç Kapı No : 301 Muratpaşa /ANTALYA Tel: (0242) 248 35 20 (pbx) Faks: (0242) 244 29 10

Aydın

Hasanefendi-Ramazan Paşa Mah. İstiklal Cad. Dış Kapı No : 23 İç Kapı No : 1 Efeler/AYDIN Tel: (0256) 999 17 87 (pbx) Faks:

Aydın - Kuşadası

Türkmen mah. Atatürk Bulvarı Belvü Sitesi C Blok Kat 2 Daire 3 Kuşadası /AYDIN Tel: (0256) 618 44 77 (pbx) Faks: (0256) 618 44 91

Aydın - Nazilli

Altıntaş Mah. İstasyon Bulvarı No:19 Kat:4 Daire:12 Nazilli / AYDIN Tel: (0256) 314 15 98 (pbx) Faks: (0256) 315 88 52

Bağdat Caddesi Private

Caddebostan Mah. Kantarcı Rıza Sk. Dış Kapı No:1 K:4 İç Kapı No:8 Kadıköy / İSTANBUL Tel: (0216) 453 01 05 (pbx) Faks: (0216) 411 23 54

Balıkesir

Eski Kuyumcular Mah. Anafartalar Cad. Acarlar İş Merkezi Dış Kapı No : 23 İç Kapı No : 1 Karesi - BALIKESİR Tel: (0266) 999 12 40 (pbx) Faks:

Bandırma

Dere Mah. Ordu Cad. Kapı No:3 İç Kapı No:2 Bandırma/ BALIKESİR Tel: (0226) 999 10 75 (pbx) Faks:

Bodrum

Taşyaka Mah. Ölüdeniz (TSY) Cad. No : 21 İç Kapı No : 3 Fethiye / Muğla Tel: (0252) 316 32 70 (pbx) Faks: (0252) 316 92 70

Bursa

İhsaniye Mah. İknur Sok. Dış Kapı No: 1D İç Kapı No: 8 Nilüfer/Bursa Tel: (0224) 220 51 50 (pbx) Faks: (0224) 220 50 99

Bursa - Nilüfer

Oduluk Mah. Liman Cad. No:7 Nilüfer / BURSA Tel: (0224) 275 35 50 (pbx) Faks: (0224) 451 79 66

Çanakkale

Kemalpaşa Mah. Şair Ece Ayhan Meydanı Dış Kapı No: 22 Kat: 2 İç Kapı No:2 Merkez / ÇANAKKALE Tel: (0286) 999 17 02 (pbx) Faks:

Çorlu

Zafer Mah. Cumhuriyet Bulvarı Dış Kapı No:9T1 İç Kapı No:114 Çorlu TEKİRDAĞ Tel: (0282) 888 96 20 (pbx) Faks:

Çorum - Merkez

Yavruturna Mah. 1. Maliye Sok. No: 1 Kat: 4 D: 22 Çorum Tel: (0364) 211 11 45 (pbx) Faks: (0364) 201 05 63

Denizli - Merkez

Saraylar Mah. İkinci Ticari Yol Sok.No:24 Kat:4 D:8 DENİZLİ Tel: (0258) 263 80 15 (pbx) Faks: (0258) 241 91 01

Edirne - Merkez

İstasyon Mah. Hakim Çağlar Işık Cad. Dış Kapı No : 1 İç Kapı No : 30 Merkez / Edirne Tel: (0284) 212 45 61 (pbx) Faks: (0284) 213 37 78

Elazığ - Merkez

Cumhuriyet Mah. Beyzade Efendi Bulvarı Temizer Apt. NO:1/3 A Blok Merkez / Elazığ Tel: (0424) 234 57 40 (pbx) Faks:

Eskişehir - Merkez

Akarbaşı Mah. Atatürk Bulvarı No : 77 A Odunpazarı / ESKİŞEHİR Tel: (0222) 230 09 08 (pbx) Faks: (0222) 220 37 02

Etiler Private

Etiler Mah. Yıldız Çiçeği Sok. No:11 Beşiktaş/İstanbul Tel: (0212) 999 50 11 (pbx) Faks:

Gaziantep

İncilli Pınar Mah. Nail Bilen Cad. Uğur Plaza Sitesi Uğur Plaza Blok No: 5 İç Kapı No: 35 Şehitkamil / Gaziantep Tel: (0342) 909 01 54 (pbx) Faks:

İstanbul - Ataşehir

Barbaros Mah. İhlamur Bulvarı Sarkaç Sok. Ağaoğlu My Prestige No:1 D: 12-13 Ataşehir/İSTANBUL Tel: (0216) 560 37 00 (pbx) Faks: (0216) 688 67 86

İstanbul - Bakırköy

Cevizlik Mah. Muhasebeci Sok. Neşe Han No: 1 Kat:3 Bakırköy/İSTANBUL Tel: (0212) 660 85 25 (pbx) Faks: (0212) 570 03 03

İstanbul - Kapalıçarşı

Kürkçüler Sk. No: 25 Eminönü/Kapalıçarşı/İSTANBUL Tel: (0212) 513 40 01 (pbx) Faks: (0212) 527 16 86

İstanbul - Maltepe

Bağlarbaşı Mah. Bağdat Caddesi. Gedik İş Merkezi A Blok No: 414 Kat: 2 Daire: 22 İSTANBUL Tel: (0216) 399 00 42 (pbx) Faks: (0216) 399 18 17

İstanbul - Şişli

Esentepe Mah. Büyükdere Cad. Dış Kapı N201 Loft Residence İç Kapı N 50 Şişli / İSTANBUL Tel: (0212) 385 42 00 (pbx) Faks: (0212) 283 92 80

İstanbul - Tophane

Necatibey Cad. Alipaşa Degirmen Sok. No: 24 34425 Tophane/Karaköy/ İSTANBUL Tel: (0212) 251 60 06 (pbx) Faks: (0212) 293 49 03

İstanbul - Ümraniye

İnkılap Mah. Küçüksu Cad. Çeşminaz Sok. NO:2/7 Kat:3 Ümraniye Tel: (0216) 461 33 90 (pbx) Faks: (0216) 328 10 32

İzmir

Akdeniz Mah. Akdeniz Cad. Dış Kapı No : 1 İç Kapı No : 303 Konak / İZMİR Tel: (0232) 465 10 20 (pbx) Faks: (0232) 464 66 22

Karabük - Merkez

Bayır Mah. Menderes Cad. Çebioğlu Twin Towers B Blok Dış Kapı No :2 İç Kapı No : 107 Merkez / Karabük Tel: (0370) 502 15 90 (pbx) Faks: (0370) 502 15 93

Kayseri

Hunat Mah. Postalar Geçidi Sok. Ak Plaza Dış Kapı No :1 İç Kapı No : 206 Melikgazi - Kayseri Tel: (0352) 222 78 26 (pbx) Faks: (0352) 221 48 27

Kocaeli - Gebze

Hacı Halil Mah. Hükümet Cad. No: 95 Gebze/KOCAELİ Tel: (0262) 642 34 00 (pbx) Faks: (0262) 641 82 01

Kocaeli - İzmit Şubesi

Körfez Mahallesi Ankara Karayolu Cad. Dış Kapı No : 123/ 2 İç Kapı No : 9 İzmit / Kocaeli Tel: (0262) 999 18 14 (pbx) Faks: (0216) 377 11 36

Konya - Selçuklu

Beyazıt Mahallesi, Hüsnü Aşk Sok. Bezirci İş Merkezi Kat:4 D:403 Selçuklu / KONYA Tel: (0332) 238 59 60 (pbx) Faks: (0332) 238 59 75

Malatya - Battalgazi

Büyük Hüseyin Bey Mah. Atatürk Cad. Anadolu İş Merkezi K: 3 No: 23 D: 9-10-11 Battalgazi / MALATYA Tel: (0422) 325 62 67 (pbx) Faks: (0422) 322 23 72

Manisa - Merkez

Anafartalar Mah. Mustafa Kemal Paşa Cad. Kamil Menteş Apt. No: 34/1 MANİSA Tel: (0236) 239 42 98 (pbx) Faks: (0236) 239 43 02

Mersin - Akdeniz

Mahmudiye Mah. Atatürk Cad. Adil Kanun İş Hanı Kat: 2 Akdeniz / MERSİN Tel: (0324) 238 18 18 (pbx) Faks: (0324) 231 22 52

Muğla - Fethiye

Babataşı Mah. 774. Sok. No.2 Fethiye / Muğla Tel: (0252) 612 07 60 (pbx) Faks: (0252) 612 36 46

Ordu - Altınordu

Düz Mah. Yıldırım Cad. Dış Kapı No : 4 İç Kapı No : 503 Altınordu / ORDU Tel: (0452) 222 07 49 (pbx) Faks: (0452) 220 07 50

Sakarya - Adapazarı

Tiğcılar Mah. Yenicami Sok. Dış Kapı No:5 İç Kapı No: 201 Adapazarı- Sakarya Tel: (0264) 279 83 89 (pbx) Faks: (0264) 281 03 88

Samsun - İlkadım

Hançerli Mah. Dervişzade Sok. Albayrak İş Merkezi No :5 Kat:6 İç Kapı No :5 İlkadım /Samsun Tel: (0362) 431 63 43 (pbx) Faks: (0362) 431 33 89

Trabzon - Ortahisar

Kemerkaya Mah. K.Maraş Cad. Ticaret Mektep Sk. Ustaömeroğlu İş Merkezi No: 9/9 Ortahisar/TRABZON Tel: (0462) 326 09 97 (pbx) Faks: (0462) 326 38 67

Uşak - Merkez

İsmetpaşa Cad. No: 45 K: 2 Mavi Plaza UŞAK Tel: (0276) 227 27 44 (pbx) Faks: (0276) 227 27 37

Yeşilyurt Private Şube

Yeşilyurt Mah. Sipahioğlu Cad. No : 14 İç Kapı No : 5 Bakırköy / İSTANBUL Tel: (0000) 000 00 00 (pbx) Faks:

Zonguldak - Ereğli

Müftü Mahallesi Süheyla Erel Sokak. No:2/1 Ay City İş Merkezi 7. Kat Ofis No:85 Karadeniz Ereğli / ZONGULDAK Tel: (0372) 329 10 00 (pbx) Faks: (0372) 316 66 30