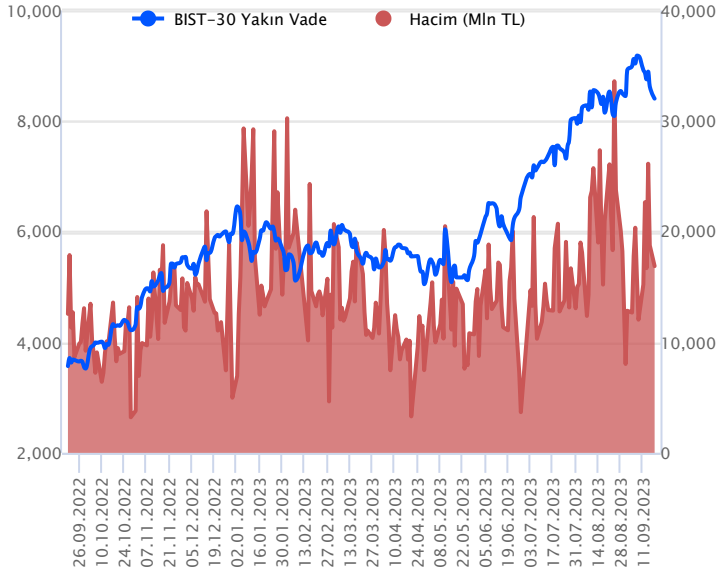


Sözleşme Kodu	Vade Ayı	Uzlaşma Fiyatı	Önceki Uzlaşma Fiyatı	Değişim	Değişim Puan	Gün İçi Yüksek	Gün İçi Düşük	İşlem Miktarı	İşlem Hacim	Açık Pozisyon	Açık Pozisyon Değişimi	Vadeye Kalan Gün Sayısı	Takasbank Başlangıç Teminatı %
<b>ENDEKS KONTRATLARI</b>													
F_XU0301023	31.10.2023	8,390.00	8,651.25	-3.02 %	-261.25	8,638.75	8,368.25	198,821.00	16,884,147,972.50	206,273.00	4,997.00	43	16
F_XU0301223	29.12.2023	8,888.50	9,147.50	-2.83 %	-259.00	9,140.00	8,877.25	1,885.00	169,354,590.00	2,487.00	-223.00	102	16

## BIST 30 Yakın Vadeli Kontratı



Haftaya hafif düşüşle başlangıç yapan Ekim vadeli sözleşme, gün boyu satış baskısı altında kalarak geçen haftadan başlayan düşüş trendi içerisinde hareketine devam etti. 8.368,25 ile 8.638,25 seviyeleri arasında işlem gören sözleşme % 2.74 düşüşle 8.390 uzlaşma fiyatından kapandı. Akşam seansında yatay hareket eden sözleşme uzlaşma fiyatının hafif üstünde 8.406,25 puandan günü tamamladı. Kısa vadede, teknik göstergelerin aşağı yönlü risklerin devam edeceğine işaret eden piyasada gözle perşembe günü TCMB faiz kararına odaklandı. Yurtdışı piyasalarda ABD borsaları yataya yakın kapatırken bu sabah vadeli hafif satıcılı işlem görüyor. Asya piyasalarında kırmızı ekranlar hakim ve Avrupa borsalarının güne hafif satışlarla açılış yapması bekleniyor. Ekim vadeli sözleşmenin bu sabah volatil bir başlangıç gerçekleştirmesini bekliyoruz.

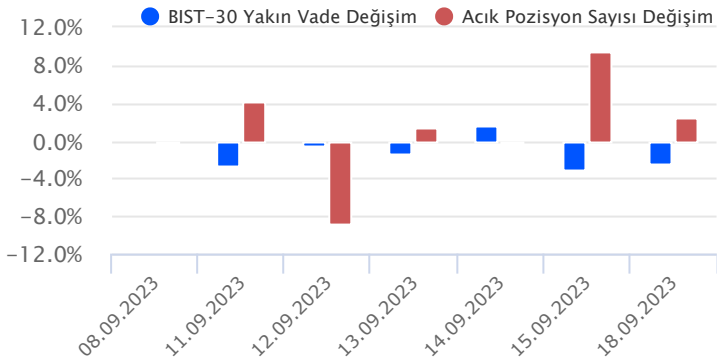
Teknik göstergelerin zayıfladığı sözleşme son bir haftada %10'a yakın değer kaybıyla kısa vadeli yükseliş trend desteğine kadar geri çekildi. Volatilitenin bir süre daha devam etmesini beklediğimiz sözleşmede gün içi 8.480 seviyesini olası tepkilerde direnç olarak takip edeceğiz. Yükseliş 8.480 üstünde kalıcı olabilir se 8.550 ve 8.600 bölgesine doğru alımların güç kazanması beklenebilir. Satışlarda 8.320 desteği altına sarkması halinde 8.270 ve 8.210-8.180 bandı destekler olarak takip edilebilir.

Endeks - 30 Yakın Vade Aracı Kurum Dağılımı Günlük Değişim					
Long			Short		
Kurum	Net Lot	Pay (%)	Kurum	Net Lot	Pay (%)
Teb Yatırım	5.594	29	İş Yatırım	6.135	31
Tera Yatırım	2.663	14	İnfo Yatırım	3.762	19
Bank of America	2.512	13	HSBC Yatırım	2.449	13
Phillip Capital	116	6	QNB Finans Yatırım	1.849	9
Alnuns Yatırım	936	5	Meksa Yatırım	1.494	8
Diğer	6.825	35	Diğer	3.957	20

İlk 5 Kurum Satım Ağırlıklı

Endeks - 30 Yakın Vade Aracı Kurum Dağılımı Tüm Vade					
Long			Short		
Kurum	Net Lot	Pay (%)	Kurum	Net Lot	Pay (%)
Teb Yatırım	71.618	57	HSBC Yatırım	29.276	23
Ziraat Yatırım	13.336	11	Bank of America	24.401	20
İş Yatırım	9.702	8	Yapı Kredi Yatırım	18.257	15
Halk Yatırım	9.609	8	Ak Yatırım	14.342	11
Vakıf Yatırım	5.298	4	Garanti BBVA	13.979	11
Diğer	15.769	13	Diğer	25.111	20

İlk 5 Kurum Alım Ağırlıklı

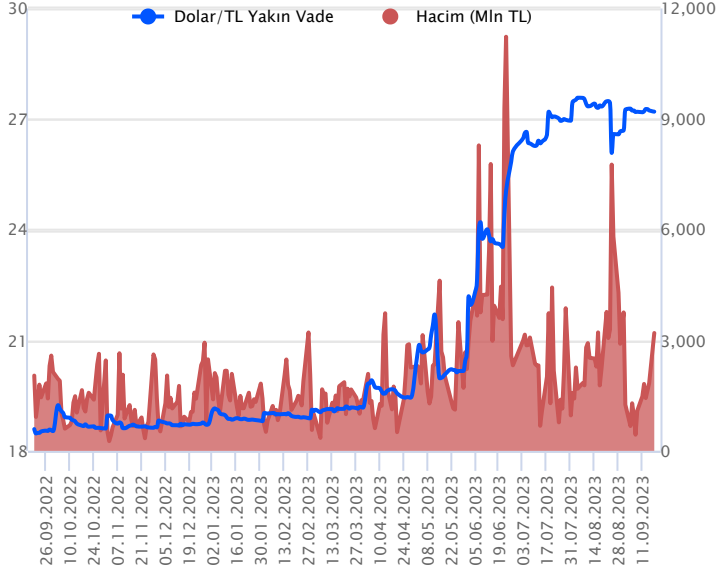


## Fiyat (%) Açık Pozisyon (%) Yorum

Artış	Artış	Yükselişin devamlılığı için sinyal olarak kabul edilebilir.
Artış	Azalış	Yükselişin desteklenmediğini gösterir.
Azalış	Artış	Düşüşlerin devamlılığı için sinyal olarak kabul edilebilir.
Azalış	Azalış	Düşüşlerin desteklenmediğini gösterir.

Sözleşme Kodu	Vade Ayı	Uzlaşma Fiyatı	Önceki Uzlaşma Fiyatı	Değişim	Değişim Puan	Gün İçi Yüksek	Gün İçi Düşük	İşlem Miktarı	İşlem Hacim	Açık Pozisyon	Açık Pozisyon Değişimi	Vadeye Kalan Gün Sayısı	Takasbank Başlangıç Teminatı %
<b>DÖVİZ KONTRATLARI</b>													
F_EURTRY0923	29.09.2023	29.0720	29.0657	0.02 %	0.01	29.0925	29.0003	10,345	300,326,580	8,314	-4,885	11	16
F_EURTRY1023	31.10.2023	29.8745	29.8924	-0.06 %	-0.02	29.9005	29.8262	10,082	301,100,011	8,332	5,000	43	16
F_EURUSD0923	29.09.2023	1.0695	1.0683	0.11 %	0.00	1.0696	1.0673	1,889	54,344,740	57,731	-20	11	4
F_EURUSD1023	31.10.2023	1.0709	1.0716	-0.07 %	0.00	1.0723	1.0690	1,532	44,126,687	5,334	328	43	4
F_USDTRY0923	29.09.2023	27.2045	27.2287	-0.09 %	-0.02	27.2455	27.2000	117,404	3,196,901,838	929,347	-65,197	11	15
F_USDTRY1023	31.10.2023	27.9297	27.9623	-0.12 %	-0.03	27.9854	27.9047	31,397	876,836,034	776,565	14,709	43	15

## Dolar/TL Yakın Vadeli Kontratı



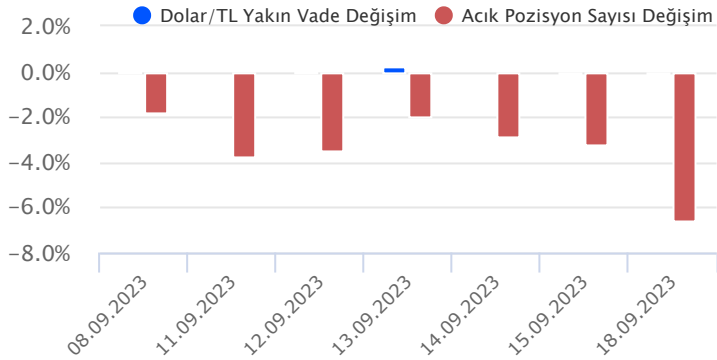
Eylül vadeli Dolar/TL sözleşmesi dün 27,2000 ile 27,2455 seviyeleri arasında dalgalanarak günü yüzde 0,09'luk düşüşle 27,2045 uzlaşma fiyatından tamamladı. Veri akışının sakin olduğu bir günü geride bıraktık. Yurt içerisinde konut fiyatları temmuzda aylık yüzde 7,33 oranında artış kaydederken, yıllık artış ise yüzde 94,66 olarak gerçekleşti. ABD Hazine Bakanı Yellen, tüketicilerin harcamalarının sağlam kalmaya devam ettiğini, istihdam piyasasının ise ciddi işten çıkarmalar olmaksızın soğuduğunu bildirdi. Açıklanan verilerin ve haber akışlarının fiyatlamalara etkisi olmadı diyebiliriz. Bugün yurt içerisinde veri akışı sakin. ABD tarafında ise inşaat izinleri ve konut başlangıçları takip edilecek. Hafta genelinde ise Fed ve TCMB faiz kararları piyasaları domine edecek. Bu görünüm altında Dolar/TL spot kuru, bu sabah saat 08:10 itibariyle 27,01'li seviyelerden işlem görüyor. Dolar endeksi ise 105,17 civarında hareket ediyor. ABD 10 yıllık tahvil faizi yüzde 4,30 civarında bulunuyor.

Dolar/TL Yakın Vade Aracı Kurum Dağılımı Günlük Değişim					
Long			Short		
Kurum	Net Lot	Pay (%)	Kurum	Net Lot	Pay (%)
Akbank	53.500	69	Garanti BBVA	39.738	51
Teb Yatırım	14.985	19	Ak Yatırım	23.535	30
Bank of America	3.175	4	Alternatif Yatırım	12.198	16
Gedik Yatırım	2.010	3	Oyak Yatırım	527	1
Yapı Kredi Yatırım	2.001	3	Şeker Yatırım	501	1
Diğer	1.647	2	Diğer	819	1

İlk 5 Kurum Satım Ağırlıklı

Dolar/TL Yakın Vade Aracı Kurum Dağılımı Tüm Vade					
Long			Short		
Kurum	Net Lot	Pay (%)	Kurum	Net Lot	Pay (%)
İş Yatırım	164.650	22	Akbank	349.329	46
Ak Yatırım	152.399	20	Teb Yatırım	132.464	17
Bank of America	55.714	7	Finansbank	61.939	8
Garanti BBVA	48.645	6	İş Bankası	61.653	8
İnfo Yatırım	45.203	6	Yapı ve Kredi	40.051	5
Diğer	294.701	39	Diğer	115.867	15

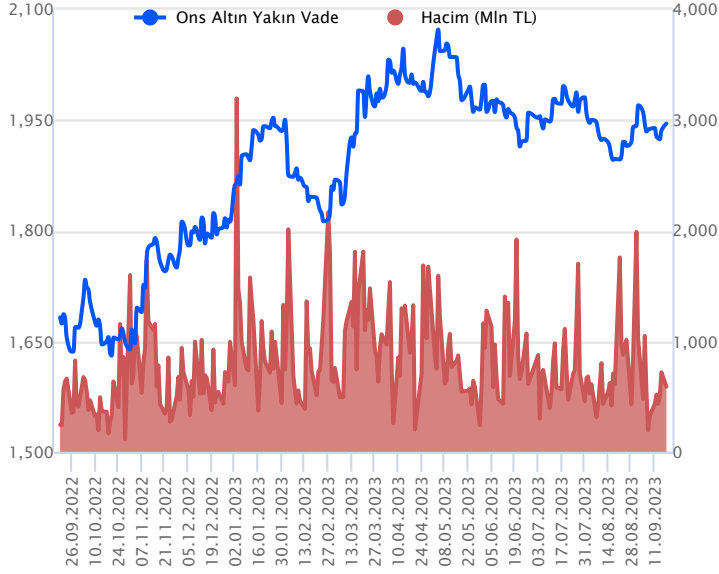
İlk 5 Kurum Satım Ağırlıklı



Fiyat (%)	Açık Pozisyon (%)	Yorum
Artış	Artış	Yükselişin devamlılığı için sinyal olarak kabul edilebilir.
Artış	Azalış	Yükselişin desteklenmediğini gösterir.
Azalış	Artış	Düşüşlerin devamlılığı için sinyal olarak kabul edilebilir.
Azalış	Azalış	Düşüşlerin desteklenmediğini gösterir.

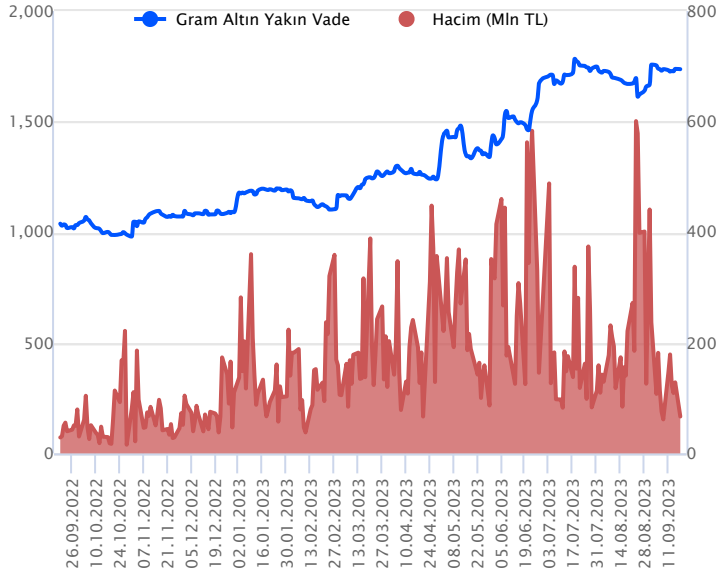
Sözleşme Kodu	Vade Ayı	Uzlaşma Fiyatı	Önceki Uzlaşma Fiyatı	Değişim	Değişim Puan	Gün İçi Yüksek	Gün İçi Düşük	İşlem Miktarı	İşlem Hacim	Açık Pozisyon	Açık Pozisyon Değişimi	Vadeye Kalan Gün Sayısı	Takasbank Başlangıç Teminatı %
<b>ALTIN KONTRATLARI</b>													
F_XAUTRYM1023	31.10.2023	1,736.650	1,739.470	-0.16 %	-2.82	1,742.500	1,735.000	38,349	66,643,216	1,231,943	-1,949	43	15
F_XAUTRYM1223	29.12.2023	1,859.330	1,861.130	-0.10 %	-1.80	1,866.370	1,857.990	8,792	16,356,573	84,057	-472	102	15
F_XAUUSD1023	31.10.2023	1,939.550	1,938.450	0.06 %	1.10	1,945.150	1,935.950	11,268	588,704,769	57,982	-1,766	43	8
F_XAUUSD1223	29.12.2023	1,958.300	1,958.950	-0.03 %	-0.65	1,963.600	1,954.850	1,070	56,416,376	6,067	288	102	8

## ONS ALTIN Yakın Vadeli Kontratı



Ekim vadeli ons altın sözleşmesi dün 1935,95 – 1945,15\$ arasında seyrederken, günü yüzde 0,06 yükselişle 1939,55\$ uzlaşma fiyatından tamamladı. Spot piyasada saat 07:30 itibariyle ons altın 1932\$ seviyesinde bulunuyor. Sözleşme için dünkü yatay seyir sebebiyle mevcut stratejimizi sürdürüyoruz. Sözleşmede 1935\$ destek noktası olarak görülüyor. Bu destek altı kapanışların devamında aşağı yönlü pozisyonların artması beklenebilir. Bu durumda sözleşme için 1954\$ stop seviyesi belirlenerek 1895\$ seviyesi değerlendirilebilir. Yukarıda 1950\$ direnç noktası olarak izleniyor. Bu direncin üzerinde kapanışlarda ise 1930\$ stop seviyesi eklenerek 1989\$ seviyesi hedeflenebilir. Bugün için ABD'de açıklanacak veriler bulunuyor. Yarın ise Fed'in faiz kararı gündemde olacak. Yarınki Fed öncesi bugün temkinli seyirler korunabilir. Sözleşmede olası oynaklığa karşı yatırımcıların aktif bir kar al/zarar durdur seviyesi belirleyerek hareket etmeleri daha sağlıklı olabilir.

## GRAM ALTIN Yakın Vadeli Kontratı

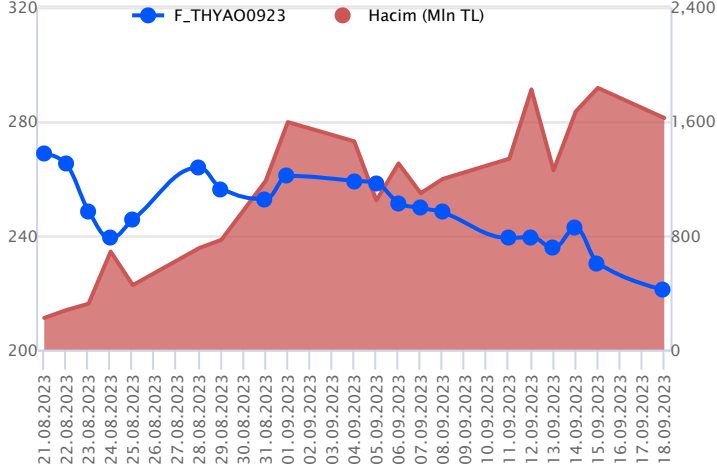


Ekim vadeli gram altın sözleşmesi dün 1735,00-1742,50 TL arasında dalgalanarak, günü yüzde 0,16 düşüyle 1736,65 TL uzlaşma fiyatından tamamladı. Spot piyasada saat 07:30 itibariyle gram altın 1678 TL seviyesinde izleniyor. Ons altın 1932\$ ve Dolar/TL kuru 27,01 TL seviyesinde bulunuyor. Bugün ABD'de açıklanacak veriler takip edilecek. Fiyatlamaların seyri üzerinde etkisinin sınırlı kalmasını bekleyebiliriz. Sözleşmede olası oynaklığa karşı yatırımcıların aktif bir kar al/zarar durdur seviyesi belirleyerek hareket etmeleri daha sağlıklı olabilir.

Sözleşme	Vade Ayı	Son Uzlaşma	Önceki Uzlaşma	Değişim %	Günün Düşüşü	Günün Yükselişi	İşlem Adedi	İşlem Hacmi
<b>PAY VADELİ SÖZLEŞMELERİNDE EN FAZLA İŞLEM GÖRENLER</b>								
F_THYAO0923	29.09.2023	220.860	230.360	-4.1 %	219.610	231.910	72,430	1,624,340,728
F_ISCTR0923	29.09.2023	22.060	21.860	0.9 %	21.520	22.590	690,113	1,522,955,151
F_AKBNK0923	29.09.2023	28.880	28.910	-0.1 %	28.550	29.340	464,762	1,346,996,045

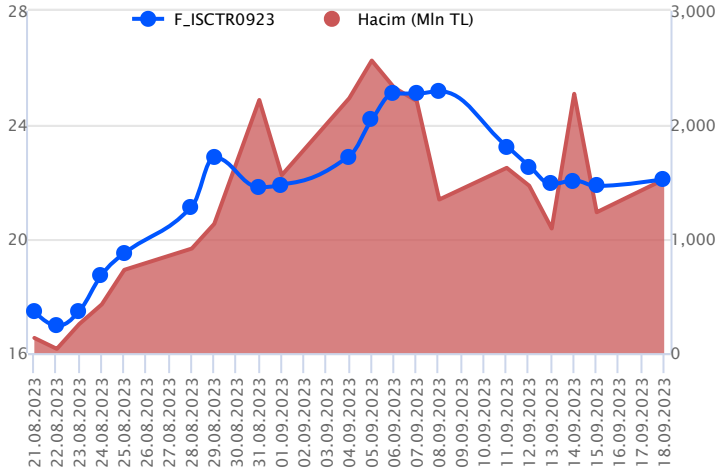
Pay vadeli sözleşmeleri, düşük teminatlarla yüksek tutarlı pozisyonlar almayı mümkün kılar. Pay vadeli sözleşmeleri ile ilgili daha detaylı bilgi almak için Gedik Yatırım VİOP Departmanı ile iletişime geçebilirsiniz.

### F\_THYAO0923 Vadeli Kontratı



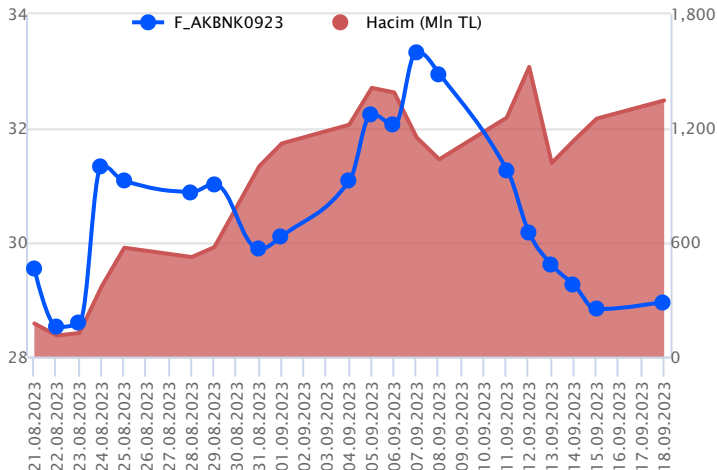
Endekste yaşanan geri çekilme ile, Eylül vadeli THYAO sözleşmesi haftanın ilk işlem günü 219,61 TL – 231,91 TL seviyeleri arasında dalgalanarak günü 220,86 TL uzlaşma fiyatından %4'lük kayıpla günü tamamladı. Kısa vadeli ortalamaların altına fiyatlamının sarktığı sözleşmede 216,46 TL ve 100 günlük ortalamanın bulunduğu 210,78 TL seviyeleri izlenen önemli destek noktalarıdır. Sözleşmede 220,00 TL altında oluşacak fiyatlamalarda baskının artış kaydedeceğini değerlendirirken, toparlanmalar açısından ilk etapta 225,00 üzeri kapanışlar izlenebilir. Bu koşulun sağlanması halinde 230,00 TL ve 50 günlük üssel ortalamasının yer aldığı 234,82 TL takip edilecek direnç noktalarıdır. Yaşanan yüksek volatilité nedeniyle alınacak pozisyonlarda temkinli olunması aktif bir stop-loss stratejisine bağlı kalınması faydalı olacaktır.

### F\_ISCTR0923 Vadeli Kontratı



Haftanın ilk işlem günü endekste kayıplar %3'ü aşarken, bankacılık endeksinde görece ayırışma söz konusuydu. Eylül vadeli ISCTR sözleşmesi gün içinde 21,52 TL – 22,59 TL seviyeleri arasında dalgalanarak günü %0,9'luk kazançla 22,06 TL uzlaşma fiyatından tamamladı. Ortalamaların bulunduğu bölgede fiyatlamının yaşandığı sözleşmede 22,00 TL'nin üzerinde sırasıyla 22,73 TL – 23,00 TL ve 23,46 TL direnç seviyeleri konumunda bulunmaktadır. Ancak sözleşmede realizasyonların etkili olması halinde 21,52 TL ara destek seviyesi olarak izlenmektedir. 21,52 TL altında ise 21,10 TL – 20,69 TL ve 20,14 TL seviyeleri öne çıkmaktadır. Son dönemde yaşanan volatilité nedeniyle alınacak pozisyonlarda temkinli olunması aktif bir stop-loss stratejisine bağlı kalınması faydalı olacaktır.

### F\_AKBNK0923 Vadeli Kontratı



Dün BIST 30 endeksinde sert satıcılar seyirler etkili olurken, bankacılık endeksinde ise çok sınırlı düşüş eğilimleri takip edildi. AKBNK pay senedi ise gün yüzde 0,35 artıda kapatarak pozitif anlamda ayrıştı. Bu görünümle birlikte Eylül vadeli AKBNK pay sözleşmesi dün 28,55 TL ile 29,34 TL seviyeleri arasında dalgalanarak günü yüzde 0,10'luk düşüşle günü 28,88 TL uzlaşma fiyatından tamamladı. Sözleşmede teknik görünümde 28,55 TL - 29,34 TL seviyeleri arasında kalındığı sürece yatay ve kararsız seyirler devam edebilir. Olası yükselişlerin 29,34 TL seviyesinin üzerinde kalıcılık sağlaması durumunda 29,54 TL ve 30,05 TL seviyeleri direnç noktaları olarak izlenebilir. Düşüş eğilimleri tarafında 28,55 TL seviyesi önemli destek noktası olup, bu seviye altındaki kalıcı fiyat hareketlerinde 28,26 TL seviyesi destek noktası olarak takip edilebilir.

## Dayanak Varlıkların Teknik Gösterge Görünümleri

## 20 Gün Ortalama/Fiyat Kesişmesi (YUKARI)

## 20 Gün Ortalama/Fiyat Kesişmesi (AŞAĞI)

TOASO  
TSKB  
OYAKC  
ARCLK

## Güç Göstergeleri Olumlu

SKBNK

RSI ve Momentum göstergelerine göre olumlu olanlar

## Güç Göstergeleri Zayıf

PGSUS  
TAVHL  
HEKTS  
THYAO  
AKSEN

RSI ve Momentum göstergelerine göre zayıf olanlar

## 50 Gün Ortalama/Fiyat Kesişmesi (YUKARI)

XAU/USD

## 50 Gün Ortalama/Fiyat Kesişmesi (AŞAĞI)

PETKM  
DOHOL  
KARSN  
VESTL  
SAHOL

## MACD

EKGYO GÜÇLÜ SAT  
TAVHL GÜÇLÜ SAT  
EUR/TRY ZAYIF AL  
XAU/USD ZAYIF AL  
ASELS ZAYIF SAT

## Göstergeleri Dipte Olanlar

TAVHL  
PGSUS  
AKSEN  
TTKOM  
SAHOL

CCI, RSI, Stochastics, Williams' %R , MFI ve DX göstergelerinin ortalaması en düşük olanlar

## 20/50 Gün Ortalama Kesişmesi (YUKARI)

Bu şartları sağlayan dayanak varlık bulunmamaktadır.

## 20/50 Gün Ortalama Kesişmesi (AŞAĞI)

Bu şartları sağlayan dayanak varlık bulunmamaktadır.

## Para Girişi Olan Dayanak Varlıklar

Kapanış	İşlem Hacmi (Mln TL)
Bu şartları sağlayan dayanak varlık bulunmamaktadır.	

## Para Çıkışı Olan Dayanak Varlıklar

	Kapanış	İşlem Hacmi (Mln TL)
THYAO	218.10	8,726.80
HALKB	15.79	2,734.09
SAHOL	55.80	2,364.77
ECILC	53.50	829.17

## Yüksek Hacimliler

	İşlem Hacmi (Mln TL)
XU030	73,667.54
XLBNK	18,745.58
THYAO	8,726.80

## Dayanak Varlıkların Teknik Gösterge Konumları

Kod	5 Günlük H.O	10 Günlük H.O	20 Günlük H.O	50 Günlük H.O	RSI	StochS	MACD	CCI
AEFES	SATIM	SATIM	SATIM	ALIM	SATIM	ALIM	SATIM	SATIM
AKBNK	SATIM	SATIM	SATIM	ALIM	SATIM	SATIM	SATIM	SATIM
AKSEN	SATIM	SATIM	SATIM	SATIM	SATIM	ALIM	SATIM	SATIM
ALARK	SATIM	SATIM	SATIM	ALIM	SATIM	SATIM	SATIM	SATIM
ARCLK	SATIM	SATIM	SATIM	ALIM	SATIM	SATIM	SATIM	SATIM
ASELS	SATIM	SATIM	SATIM	ALIM	SATIM	ALIM	SATIM	SATIM
ASTOR	SATIM	SATIM	SATIM	ALIM	SATIM	SATIM	SATIM	SATIM
BIMAS	SATIM	ALIM	ALIM	ALIM	SATIM	ALIM	SATIM	SATIM
CNH/TRY	ALIM	ALIM	ALIM	ALIM	ALIM	ALIM	ALIM	SATIM
DOHOL	SATIM	SATIM	SATIM	SATIM	SATIM	ALIM	SATIM	SATIM
ECILC	SATIM	ALIM	ALIM	ALIM	SATIM	ALIM	SATIM	SATIM
EKGYO	SATIM	SATIM	SATIM	SATIM	SATIM	SATIM	SATIM	SATIM
ENJSA	SATIM	SATIM	SATIM	ALIM	SATIM	ALIM	SATIM	SATIM
ENKAI	SATIM	SATIM	ALIM	ALIM	SATIM	ALIM	ALIM	SATIM
EREGL	SATIM	SATIM	SATIM	ALIM	SATIM	SATIM	SATIM	SATIM
EUR/TRY	ALIM	ALIM	SATIM	ALIM	ALIM	ALIM	ALIM	ALIM
EUR/USD	ALIM	SATIM	SATIM	SATIM	ALIM	ALIM	SATIM	ALIM
FROTO	SATIM	SATIM	SATIM	SATIM	SATIM	ALIM	SATIM	SATIM
GARAN	SATIM	SATIM	SATIM	ALIM	SATIM	SATIM	SATIM	ALIM
GBP/USD	SATIM	SATIM	SATIM	SATIM	SATIM	ALIM	SATIM	SATIM
GUBRF	SATIM	SATIM	SATIM	ALIM	SATIM	ALIM	SATIM	SATIM
HALKB	SATIM	ALIM	ALIM	ALIM	SATIM	ALIM	ALIM	SATIM
HEKTS	SATIM	SATIM	SATIM	SATIM	SATIM	SATIM	SATIM	SATIM
ISCTR	SATIM	SATIM	ALIM	ALIM	SATIM	SATIM	SATIM	SATIM
ISGYO	SATIM	ALIM	ALIM	ALIM	SATIM	ALIM	ALIM	SATIM
KARSN	SATIM	SATIM	SATIM	SATIM	SATIM	ALIM	SATIM	SATIM
KCHOL	SATIM	SATIM	SATIM	ALIM	SATIM	ALIM	SATIM	SATIM
KOZAA	SATIM	SATIM	SATIM	ALIM	SATIM	SATIM	SATIM	SATIM
KOZAL	SATIM	SATIM	SATIM	ALIM	SATIM	ALIM	SATIM	SATIM
KRDMD	SATIM	SATIM	SATIM	ALIM	SATIM	ALIM	SATIM	SATIM
MGROS	SATIM	SATIM	ALIM	ALIM	SATIM	ALIM	SATIM	SATIM
ODAS	SATIM	SATIM	SATIM	ALIM	SATIM	SATIM	SATIM	ALIM
OYAKC	SATIM	SATIM	SATIM	ALIM	SATIM	ALIM	SATIM	SATIM
PETKM	SATIM	SATIM	SATIM	SATIM	SATIM	SATIM	SATIM	SATIM
PGSUS	SATIM	SATIM	SATIM	SATIM	SATIM	ALIM	SATIM	SATIM
RUB/TRY	ALIM	ALIM	ALIM	SATIM	ALIM	ALIM	ALIM	SATIM
SAHOL	SATIM	SATIM	SATIM	SATIM	SATIM	SATIM	SATIM	SATIM
SASA	SATIM	SATIM	SATIM	SATIM	SATIM	SATIM	SATIM	SATIM
SISE	SATIM	SATIM	SATIM	ALIM	SATIM	ALIM	SATIM	SATIM
SKBNK	ALIM	ALIM	ALIM	ALIM	ALIM	SATIM	ALIM	SATIM
SOKM	SATIM	SATIM	ALIM	ALIM	SATIM	ALIM	SATIM	SATIM
TAVHL	SATIM	SATIM	SATIM	SATIM	SATIM	ALIM	SATIM	SATIM
TCELL	SATIM	SATIM	SATIM	ALIM	SATIM	ALIM	SATIM	SATIM
THYAO	SATIM	SATIM	SATIM	SATIM	SATIM	ALIM	SATIM	SATIM
TKFEN	SATIM	SATIM	ALIM	ALIM	SATIM	ALIM	ALIM	SATIM
TOASO	SATIM	SATIM	SATIM	ALIM	SATIM	ALIM	ALIM	SATIM
TSKB	SATIM	SATIM	SATIM	ALIM	SATIM	ALIM	SATIM	SATIM
TTKOM	SATIM	SATIM	SATIM	ALIM	SATIM	ALIM	SATIM	SATIM
TUPRS	SATIM	SATIM	ALIM	ALIM	SATIM	ALIM	SATIM	SATIM
USD/TRY	ALIM	ALIM	ALIM	ALIM	ALIM	SATIM	ALIM	ALIM
VAKBN	SATIM	SATIM	SATIM	ALIM	SATIM	SATIM	SATIM	SATIM
VESTL	SATIM	SATIM	SATIM	SATIM	SATIM	ALIM	SATIM	SATIM
X10XB	SATIM	SATIM	SATIM	ALIM	SATIM	ALIM	SATIM	SATIM
XAU/TRY	ALIM	ALIM	ALIM	ALIM	ALIM	SATIM	SATIM	ALIM
XAU/USD	ALIM	ALIM	ALIM	ALIM	ALIM	SATIM	ALIM	ALIM
XLBNK	SATIM	SATIM	SATIM	ALIM	SATIM	SATIM	SATIM	SATIM
XSD25	SATIM	SATIM	SATIM	ALIM	SATIM	ALIM	SATIM	SATIM
XU030	SATIM	SATIM	SATIM	ALIM	SATIM	ALIM	SATIM	SATIM
YKBNK	SATIM	SATIM	SATIM	ALIM	SATIM	ALIM	SATIM	SATIM

Kod	Destek 3	Destek 2	Destek 1	Kapanış	Pivot	Direnç 1	Direnç 2	Direnç 3
<b>DESTEKLER</b>				<b>DİRENÇLER</b>				
F_AEFES0923	92.55	96.33	98.56	<b>100.78</b>	<b>102.34</b>	104.57	108.35	110.58
F_AEFES1023	96.58	100.20	102.02	<b>103.84</b>	<b>105.64</b>	107.46	111.08	112.90
F_AKBNK0923	27.77	28.16	28.56	<b>28.96</b>	<b>28.95</b>	29.35	29.74	30.14
F_AKBNK1023	28.71	29.09	29.46	<b>29.83</b>	<b>29.84</b>	30.21	30.59	30.96
F_AKSEN0923	32.77	34.39	35.21	<b>36.04</b>	<b>36.83</b>	37.65	39.27	40.09
F_AKSEN1023	34.37	35.83	36.57	<b>37.30</b>	<b>38.03</b>	38.77	40.23	40.97
F_ALARK0923	109.09	114.87	117.93	<b>120.98</b>	<b>123.71</b>	126.77	132.55	135.61
F_ALARK1023	113.26	119.16	122.20	<b>125.24</b>	<b>128.10</b>	131.14	137.04	140.08
F_ARCLK0923	143.02	148.17	151.04	<b>153.90</b>	<b>156.19</b>	159.06	164.21	167.08
F_ARCLK1023	147.73	152.61	155.32	<b>158.02</b>	<b>160.20</b>	162.91	167.79	170.50
F_ASELS0923N1	35.40	37.12	38.02	<b>38.92</b>	<b>39.74</b>	40.64	42.36	43.26
F_ASELS1023N1	37.08	38.63	39.45	<b>40.28</b>	<b>41.00</b>	41.82	43.37	44.19
F_ASTOR0923	118.99	124.52	128.04	<b>131.56</b>	<b>133.57</b>	137.09	142.62	146.14
F_ASTOR1023	120.38	125.47	128.73	<b>132.00</b>	<b>133.82</b>	137.08	142.17	145.43
F_BIMAS0923	266.91	268.48	271.36	<b>274.24</b>	<b>272.93</b>	275.81	277.38	280.26
F_BIMAS1023	272.42	275.13	277.57	<b>280.00</b>	<b>280.28</b>	282.72	285.43	287.87
F_CNHTRY0923	3.74	3.74	3.74	<b>3.74</b>	<b>3.74</b>	3.74	3.74	3.74
F_DOHOL0923	12.08	12.47	12.70	<b>12.92</b>	<b>13.09</b>	13.32	13.71	13.94
F_DOHOL1023	12.51	12.90	13.11	<b>13.32</b>	<b>13.50</b>	13.71	14.10	14.31
F_ECILC0923	47.76	50.79	52.46	<b>54.14</b>	<b>55.49</b>	57.16	60.19	61.86
F_ECILC1023	49.16	52.20	53.89	<b>55.57</b>	<b>56.93</b>	58.62	61.66	63.35
F_EKGYO0923	7.65	7.89	8.06	<b>8.23</b>	<b>8.30</b>	8.47	8.71	8.88
F_EKGYO1023	7.95	8.18	8.35	<b>8.53</b>	<b>8.58</b>	8.75	8.98	9.15
F_ENJSA0923	45.72	47.36	48.43	<b>49.49</b>	<b>50.07</b>	51.14	52.78	53.85
F_ENJSA1023	47.55	49.14	50.14	<b>51.13</b>	<b>51.73</b>	52.73	54.32	55.32
F_ENKAI0923	32.37	33.95	34.82	<b>35.69</b>	<b>36.40</b>	37.27	38.85	39.72
F_ENKAI1023	33.76	35.28	36.03	<b>36.79</b>	<b>37.55</b>	38.30	39.82	40.57
F_EREGL0923	40.09	41.37	42.01	<b>42.66</b>	<b>43.29</b>	43.93	45.21	45.85
F_EREGL1023	40.57	42.28	43.14	<b>44.00</b>	<b>44.85</b>	45.71	47.42	48.28
F_EURTRY0923	28.94	28.97	29.03	<b>29.09</b>	<b>29.06</b>	29.12	29.15	29.22
F_EURTRY1023	29.73	29.78	29.80	<b>29.83</b>	<b>29.85</b>	29.88	29.93	29.95
F_EURUSD0923	1.07	1.07	1.07	<b>1.07</b>	<b>1.07</b>	1.07	1.07	1.07
F_EURUSD1023	1.07	1.07	1.07	<b>1.07</b>	<b>1.07</b>	1.07	1.07	1.08
F_FROTO0923	812.96	833.01	844.90	<b>856.80</b>	<b>864.95</b>	876.84	896.89	908.78
F_FROTO1023	852.55	866.77	875.65	<b>884.52</b>	<b>889.87</b>	898.75	912.97	921.85
F_GARAN0923	48.83	49.45	49.87	<b>50.30</b>	<b>50.49</b>	50.91	51.53	51.95
F_GARAN1023	49.60	50.37	51.10	<b>51.82</b>	<b>51.87</b>	52.60	53.37	54.10
F_GBPUSD0923	1.23	1.23	1.24	<b>1.24</b>	<b>1.24</b>	1.24	1.24	1.25
F_GBPUSD1023	1.24	1.24	1.24	<b>1.24</b>	<b>1.24</b>	1.24	1.24	1.24
F_GUBRF0923	324.21	327.99	333.03	<b>338.06</b>	<b>336.81</b>	341.85	345.63	350.67
F_GUBRF1023	333.30	338.43	341.97	<b>345.50</b>	<b>347.10</b>	350.64	355.77	359.31
F_HALKB0923	14.44	15.16	15.58	<b>15.99</b>	<b>16.30</b>	16.72	17.44	17.86
F_HALKB1023	15.02	15.73	16.11	<b>16.50</b>	<b>16.82</b>	17.20	17.91	18.29
F_HEKTS0923	21.61	22.59	23.15	<b>23.70</b>	<b>24.13</b>	24.69	25.67	26.23
F_HEKTS1023	22.36	23.33	23.84	<b>24.35</b>	<b>24.81</b>	25.32	26.29	26.80
F_ISCTR0923	20.48	21.00	21.55	<b>22.10</b>	<b>22.07</b>	22.62	23.14	23.69
F_ISCTR1023	21.15	21.65	22.24	<b>22.82</b>	<b>22.74</b>	23.33	23.83	24.42
F_ISGYO0923	19.15	20.63	21.37	<b>22.11</b>	<b>22.85</b>	23.59	25.07	25.81
F_ISGYO1023	21.01	22.13	22.69	<b>23.25</b>	<b>23.81</b>	24.37	25.49	26.05
F_KARSN0923	9.72	10.21	10.76	<b>11.30</b>	<b>11.25</b>	11.80	12.29	12.84
F_KARSN1023	10.75	11.13	11.36	<b>11.60</b>	<b>11.74</b>	11.97	12.35	12.58
F_KCHOL0923	127.74	130.92	132.90	<b>134.89</b>	<b>136.08</b>	138.06	141.24	143.22
F_KCHOL1023	132.13	135.26	137.06	<b>138.85</b>	<b>140.19</b>	141.99	145.12	146.92
F_KOZAA0923	55.85	59.74	61.82	<b>63.90</b>	<b>65.71</b>	67.79	71.68	73.76
F_KOZAA1023	57.34	61.32	63.30	<b>65.29</b>	<b>67.28</b>	69.26	73.24	75.22
F_KOZAL0923	24.83	26.43	27.25	<b>28.08</b>	<b>28.85</b>	29.67	31.27	32.09
F_KOZAL1023	25.53	27.18	28.04	<b>28.89</b>	<b>29.69</b>	30.55	32.20	33.06
F_KRDMD0923	24.10	24.70	25.09	<b>25.49</b>	<b>25.69</b>	26.08	26.68	27.07
F_KRDMD1023	24.95	25.51	25.88	<b>26.25</b>	<b>26.44</b>	26.81	27.37	27.74
F_MGROS0923	345.42	357.23	364.15	<b>371.07</b>	<b>375.96</b>	382.88	394.69	401.61
F_MGROS1023	360.68	370.34	375.84	<b>381.34</b>	<b>385.50</b>	391.00	400.66	406.16
F_ODAS0923	10.07	10.82	11.21	<b>11.59</b>	<b>11.96</b>	12.35	13.10	13.49
F_ODAS1023	10.36	11.14	11.56	<b>11.97</b>	<b>12.34</b>	12.76	13.54	13.96
F_OYAKC0923	62.19	64.52	65.82	<b>67.12</b>	<b>68.15</b>	69.45	71.78	73.08
F_OYAKC1023	64.57	66.85	67.98	<b>69.12</b>	<b>70.26</b>	71.39	73.67	74.80
F_PETKM0923	17.25	17.96	18.36	<b>18.76</b>	<b>19.07</b>	19.47	20.18	20.58



Kod	Destek 3	Destek 2	Destek 1	Kapanış	Pivot	Direnç 1	Direnç 2	Direnç 3
<b>DESTEKLER</b>				<b>DİRENÇLER</b>				
F_PETKM1023	17.79	18.53	18.97	<b>19.41</b>	<b>19.71</b>	20.15	20.89	21.33
F_PGSUS0923	710.01	740.01	755.50	<b>771.00</b>	<b>785.50</b>	800.99	830.99	846.48
F_PGSUS1023	740.90	768.83	783.62	<b>798.41</b>	<b>811.55</b>	826.34	854.27	869.06
F_RUBTRY0923	0.29	0.29	0.29	<b>0.29</b>	<b>0.29</b>	0.29	0.29	0.29
F_SAHOL0923	46.63	49.99	53.05	<b>56.10</b>	<b>56.41</b>	59.47	62.83	65.89
F_SAHOL1023	48.72	51.97	54.99	<b>58.00</b>	<b>58.24</b>	61.26	64.51	67.53
F_SASA0923	43.39	45.20	46.22	<b>47.24</b>	<b>48.03</b>	49.05	50.86	51.88
F_SASA1023	44.84	46.44	47.45	<b>48.45</b>	<b>49.05</b>	50.06	51.66	52.67
F_SISE0923	49.16	50.84	51.80	<b>52.75</b>	<b>53.48</b>	54.44	56.12	57.08
F_SISE1023	51.20	52.77	53.61	<b>54.45</b>	<b>55.18</b>	56.02	57.59	58.43
F_SKBK0923	5.26	5.42	5.63	<b>5.84</b>	<b>5.79</b>	6.00	6.16	6.37
F_SKBK1023	5.42	5.59	5.78	<b>5.98</b>	<b>5.95</b>	6.14	6.31	6.50
F_SOKM0923	58.18	59.55	60.79	<b>62.03</b>	<b>62.16</b>	63.40	64.77	66.01
F_SOKM1023	60.54	61.77	63.04	<b>64.32</b>	<b>64.27</b>	65.54	66.77	68.04
F_TAVHL0923	99.10	103.73	106.12	<b>108.50</b>	<b>110.75</b>	113.14	117.77	120.16
F_TAVHL1023	102.84	107.31	109.92	<b>112.54</b>	<b>114.39</b>	117.00	121.47	124.08
F_TCELL0923	48.55	51.22	53.11	<b>55.00</b>	<b>55.78</b>	57.67	60.34	62.23
F_TCELL1023	50.51	53.08	54.86	<b>56.64</b>	<b>57.43</b>	59.21	61.78	63.56
F_THYAO0923	204.10	211.86	216.40	<b>220.95</b>	<b>224.16</b>	228.70	236.46	241.00
F_THYAO1023	212.01	219.26	223.58	<b>227.91</b>	<b>230.83</b>	235.15	242.40	246.72
F_TKFEN0923	43.19	45.89	47.44	<b>48.98</b>	<b>50.14</b>	51.69	54.39	55.94
F_TKFEN1023	45.15	47.68	49.15	<b>50.63</b>	<b>51.68</b>	53.15	55.68	57.15
F_TOASO0923	269.61	276.67	281.37	<b>286.07</b>	<b>288.43</b>	293.13	300.19	304.89
F_TOASO1023	279.27	286.03	290.56	<b>295.08</b>	<b>297.32</b>	301.85	308.61	313.14
F_TSKB0923	6.60	6.84	6.98	<b>7.13</b>	<b>7.22</b>	7.36	7.60	7.74
F_TSKB1023	6.87	7.08	7.22	<b>7.35</b>	<b>7.43</b>	7.57	7.78	7.92
F_TTKOM0923	21.36	22.42	23.02	<b>23.63</b>	<b>24.08</b>	24.68	25.74	26.34
F_TTKOM1023	21.98	23.14	23.79	<b>24.45</b>	<b>24.95</b>	25.60	26.76	27.41
F_TUPRS0923	123.92	127.06	129.82	<b>132.58</b>	<b>132.96</b>	135.72	138.86	141.62
F_TUPRS1023	127.88	131.04	133.72	<b>136.41</b>	<b>136.88</b>	139.56	142.72	145.40
F_USDTRY0923	27.14	27.17	27.19	<b>27.20</b>	<b>27.22</b>	27.23	27.26	27.28
F_USDTRY1023	27.81	27.86	27.89	<b>27.93</b>	<b>27.94</b>	27.97	28.02	28.05
F_VAKBN0923	12.35	12.97	13.28	<b>13.60</b>	<b>13.90</b>	14.21	14.83	15.14
F_VAKBN1023	12.60	13.34	13.70	<b>14.07</b>	<b>14.44</b>	14.80	15.54	15.90
F_VESTL0923	56.26	58.73	60.02	<b>61.31</b>	<b>62.49</b>	63.78	66.25	67.54
F_VESTL1023	58.78	61.04	62.22	<b>63.40</b>	<b>64.48</b>	65.66	67.92	69.10
F_X10XB1023	9,925.58	10,124.42	10,223.83	<b>10,323.25</b>	<b>10,422.67</b>	10,522.08	10,720.92	10,820.33
F_X10XB1223	10,472.08	10,672.42	10,772.58	<b>10,872.75</b>	<b>10,972.92</b>	11,073.08	11,273.42	11,373.58
F_XAUTRYM1023	1,726.33	1,730.67	1,733.83	<b>1,737.00</b>	<b>1,738.17</b>	1,741.33	1,745.67	1,748.83
F_XAUTRYM1223	1,846.82	1,852.40	1,855.20	<b>1,857.99</b>	<b>1,860.78</b>	1,863.58	1,869.16	1,871.96
F_XAUUSD1023	1,929.82	1,932.88	1,939.02	<b>1,945.15</b>	<b>1,942.08</b>	1,948.22	1,951.28	1,957.42
F_XAUUSD1223	1,949.02	1,951.93	1,957.77	<b>1,963.60</b>	<b>1,960.68</b>	1,966.52	1,969.43	1,975.27
F_XLBNK1023	6,828.58	6,926.17	6,983.08	<b>7,040.00</b>	<b>7,080.67</b>	7,137.58	7,235.17	7,292.08
F_XLBNK1223	7,228.00	7,310.50	7,351.75	<b>7,393.00</b>	<b>7,434.25</b>	7,475.50	7,558.00	7,599.25
F_XSD251223	5,186.25	5,986.50	6,693.25	<b>7,400.00</b>	<b>7,493.50</b>	8,200.25	9,000.50	9,707.25
F_XU0301023	8,032.92	8,200.58	8,303.42	<b>8,406.25</b>	<b>8,471.08</b>	8,573.92	8,741.58	8,844.42
F_XU0301223	8,549.92	8,713.58	8,812.67	<b>8,911.75</b>	<b>8,976.33</b>	9,075.42	9,239.08	9,338.17
F_YKBNK0923	15.57	15.84	16.00	<b>16.17</b>	<b>16.27</b>	16.43	16.70	16.86
F_YKBNK1023	15.95	16.29	16.49	<b>16.69</b>	<b>16.83</b>	17.03	17.37	17.57



Sözleşme Kodu	Vade Ayı	Uzlaşma Fiyatı	Önceki Uzlaşma Fiyatı	Değişim	Değişim Puan	Gün İçi Yüksek	Gün İçi Düşük	İşlem Miktarı	İşlem Hacim	Açık Pozisyon	Açık Pozisyon Değişimi	Vadeye Kalan Gün Sayısı	Takasbank Başlangıç Teminatı %
<b>ENDEKS KONTRATLARI</b>													
F_XU0300224	29.02.2024	9,366.50	9,617.75	-2.61 %	-251.25	9,687.50	9,354.25	155.00	14,650,430.00	212.00	-50.00	164	16
F_XU0301023	31.10.2023	8,390.00	8,651.25	-3.02 %	-261.25	8,638.75	8,368.25	198,821.00	16,884,147,972.50	206,273.00	4,997.00	43	16
F_XU0301223	29.12.2023	8,888.50	9,147.50	-2.83 %	-259.00	9,140.00	8,877.25	1,885.00	169,354,590.00	2,487.00	-223.00	102	16
<b>DÖVİZ KONTRATLARI</b>													
F_CNHTRY0923	29.09.2023	3.7353	3.7353	0.00 %	0.00	3.7353	3.7353	3	112,059	2	1	11	14
F_CNHTRY1023	31.10.2023	0.0000	0.0000	0.00 %	0.00	0.0000	0.0000					43	14
F_EURTRY0923	29.09.2023	29.0720	29.0657	0.02 %	0.01	29.0925	29.0003	10,345	300,326,580	8,314	-4,885	11	16
F_EURTRY1023	31.10.2023	29.8745	29.8924	-0.06 %	-0.02	29.9005	29.8262	10,082	301,100,011	8,332	5,000	43	16
F_EURUSD0923	29.09.2023	1.0695	1.0683	0.11 %	0.00	1.0696	1.0673	1,889	54,344,740	57,731	-20	11	4
F_EURUSD1023	31.10.2023	1.0709	1.0716	-0.07 %	0.00	1.0723	1.0690	1,532	44,126,687	5,334	328	43	4
F_GBPUSD0923	29.09.2023	1.2397	1.2411	-0.11 %	0.00	1.2424	1.2377	24	800,594	133	-10	11	5
F_GBPUSD1023	31.10.2023	1.2381	1.2409	-0.23 %	0.00	1.2385	1.2380	5	166,710	42	4	43	5
F_RUBTRY0923	29.09.2023	0.2939	0.2939	0.00 %	0.00	0.2939	0.2939	1	29,390	0	-1	11	21
F_RUBTRY1023	31.10.2023	0.0000	0.0000	0.00 %	0.00	0.0000	0.0000					43	21
F_USDTRY0923	29.09.2023	27.2045	27.2287	-0.09 %	-0.02	27.2455	27.2000	117,404	3,196,901,838	929,347	-65,197	11	15
F_USDTRY1023	31.10.2023	27.9297	27.9623	-0.12 %	-0.03	27.9854	27.9047	31,397	876,836,034	776,565	14,709	43	15
F_P_USDTRY0923	29.09.2023	0.0000	0.0000	0.00 %	0.00	0.0000	0.0000					11	16
F_P_USDTRY1023	31.10.2023	0.0000	0.0000	0.00 %	0.00	0.0000	0.0000					43	16
<b>KIYMETLİ MADEN KONTRATLARI</b>													
F_XAUTRYM1023	31.10.2023	1,736.650	1,739.470	-0.16 %	-2.82	1,742.500	1,735.000	38,349	66,643,216	1,231,943	-1,949	43	15
F_XAUTRYM1223	29.12.2023	1,859.330	1,861.130	-0.10 %	-1.80	1,866.370	1,857.990	8,792	16,356,573	84,057	-472	102	15
F_XAUUSD1023	31.10.2023	1,939.550	1,938.450	0.06 %	1.10	1,945.150	1,935.950	11,268	588,704,769	57,982	-1,766	43	8
F_XAUUSD1223	29.12.2023	1,958.300	1,958.950	-0.03 %	-0.65	1,963.600	1,954.850	1,070	56,416,376	6,067	288	102	8
<b>PAY VADELİ</b>													
F_AEFES0923	29.09.2023	100.530	105.920	-5.09 %	-5.39	106.130	100.120	6,029	62,204,859	13,361	-809	11	16
F_AEFES1023	31.10.2023	104.190	109.260	-4.64 %	-5.07	109.260	103.820	205	2,179,168	896	56	43	16
F_AKBK0923	29.09.2023	28.880	28.910	-0.10 %	-0.03	29.340	28.550	464,762	1,346,996,045	614,373	27,299	11	17
F_AKBK1023	31.10.2023	29.780	29.820	-0.13 %	-0.04	30.220	29.470	15,224	45,493,941	30,954	3,148	43	17
F_AKSEN0923	29.09.2023	36.080	38.390	-6.02 %	-2.31	38.440	36.000	22,820	84,743,716	33,040	-6,307	11	15
F_AKSEN1023	31.10.2023	37.380	39.590	-5.58 %	-2.21	39.500	37.300	708	2,711,407	3,729	195	43	15
F_ALARK0923	29.09.2023	121.230	127.380	-4.83 %	-6.15	129.500	120.660	13,176	163,421,618	35,652	333	11	15
F_ALARK1023	31.10.2023	125.510	131.480	-4.54 %	-5.97	134.000	125.060	1,762	22,588,512	10,442	530	43	15
F_ARCLK0923	29.09.2023	154.410	160.860	-4.01 %	-6.45	161.350	153.330	9,221	144,422,180	11,764	-721	11	17
F_ARCLK1023	31.10.2023	158.410	163.470	-3.10 %	-5.06	165.090	157.500	333	5,360,512	787	47	43	17
F_ASELS0923N1	29.09.2023	39.000	41.340	-5.66 %	-2.34	41.460	38.840	44,465	355,143,260	70,029	-4,138	11	16
F_ASELS1023N1	31.10.2023	40.260	42.620	-5.54 %	-2.36	42.540	40.170	1,663	13,671,540	5,242	124	43	16
F_ASTOR0923	29.09.2023	131.630	138.340	-4.85 %	-6.71	139.100	130.050	16,612	224,876,439	18,688	762	11	19
F_ASTOR1023	31.10.2023	131.880	138.300	-4.64 %	-6.42	138.900	130.550	2,137	28,814,463	2,540	-132	43	19
F_BIMAS0923	29.09.2023	271.840	274.690	-1.04 %	-2.85	274.500	270.050	8,579	233,254,476	16,528	-342	11	16
F_BIMAS1023	31.10.2023	279.340	283.000	-1.29 %	-3.66	283.000	277.850	310	8,665,939	2,526	45	43	16
F_DOHOL0923	29.09.2023	12.900	13.500	-4.44 %	-0.60	13.490	12.870	206,098	271,776,419	379,656	-23,573	11	16
F_DOHOL1023	31.10.2023	13.320	13.890	-4.10 %	-0.57	13.890	13.290	3,338	4,524,086	10,373	-554	43	16
F_ECILC0923	29.09.2023	54.150	56.180	-3.61 %	-2.03	58.510	53.810	24,994	140,304,002	13,463	-1,959	11	17
F_ECILC1023	31.10.2023	55.420	57.730	-4.00 %	-2.31	59.980	55.250	1,943	11,258,914	1,440	-209	43	17
F_EKGYO0923	29.09.2023	8.210	8.470	-3.07 %	-0.26	8.540	8.130	565,225	472,682,793	720,674	-36,818	11	18
F_EKGYO1023	31.10.2023	8.490	8.740	-2.86 %	-0.25	8.800	8.400	13,517	11,672,728	63,361	3,162	43	18
F_ENJSA0923	29.09.2023	49.270	51.200	-3.77 %	-1.93	51.720	49.010	21,630	108,859,385	68,130	-3,067	11	16
F_ENJSA1023	31.10.2023	51.060	52.870	-3.42 %	-1.81	53.330	50.740	1,109	5,796,310	17,992	245	43	16
F_ENKAI0923	29.09.2023	35.650	37.060	-3.80 %	-1.41	37.980	35.530	80,389	298,495,542	97,976	-509	11	17
F_ENKAI1023	31.10.2023	36.880	38.230	-3.53 %	-1.35	39.060	36.790	3,098	11,793,105	11,680	166	43	17
F_EREGL0923	29.09.2023	42.780	44.720	-4.34 %	-1.94	44.560	42.640	150,709	656,129,816	377,305	-20,242	11	17
F_EREGL1023	31.10.2023	44.140	46.060	-4.17 %	-1.92	46.560	43.990	7,928	35,528,132	49,607	2,755	43	17
F_FROTO0923	29.09.2023	856.940	887.010	-3.39 %	-30.07	884.990	853.050	2,125	184,104,183	3,095	3	11	17
F_FROTO1023	31.10.2023	884.400	911.790	-3.00 %	-27.39	904.100	881.000	221	19,684,307	621	106	43	17
F_GARAN0923	29.09.2023	50.210	50.540	-0.65 %	-0.33	51.100	50.060	121,474	612,993,982	143,683	1,409	11	20
F_GARAN1023	31.10.2023	51.760	52.110	-0.67 %	-0.35	52.650	51.150	6,066	31,569,335	9,092	461	43	20
F_GUBRF0923	29.09.2023	334.040	339.290	-1.55 %	-5.25	340.600	331.780	38,324	1,287,272,550	142,522	-519	11	18
F_GUBRF1023	31.10.2023	345.740	350.340	-1.31 %	-4.60	352.240	343.570	1,810	62,895,873	6,803	-6	43	18
F_HALKB0923	29.09.2023	16.000	17.190	-6.92 %	-1.19	17.030	15.890	641,195	1,044,346,645	255,786	-104,731	11	19
F_HALKB1023	31.10.2023	16.530	17.710	-6.66 %	-1.18	17.520	16.430	14,066	23,691,218	12,665	2,485	43	19
F_HEKTS0923	29.09.2023	23.670	25.010	-5.36 %	-1.34	25.120	23.580	49,670	120,506,522	97,284	-3,027	11	18
F_HEKTS1023	31.10.2023	24.360	25.640	-4.99 %	-1.28	25.780	24.300	2,935	7,296,053	14,497	453	43	18
F_ISCTR0923	29.09.2023	22.060	21.860	0.91 %	0.20	22.590	21.520	690,113	1,522,955,151	681,720	29,481	11	17
F_ISCTR1023	31.10.2023	22.730	22.530	0.89 %	0.20	23.250	22.160	21,344	48,723,461	58,590	7,794	43	17
F_ISGYO0923	29.09.2023	22.650	23.980	-5.55 %	-1.33	24.330	22.110	81,022	191,398,482	146,841	-3,090	11	18
F_ISGYO1023	31.10.2023	23.410	24.650	-5.03 %	-1.24	24.930	23.250	4,474	10,855,801	4,563	714	43	18

Sözleşme Kodu	Vade Ayı	Uzlaşma Fiyatı	Önceki Uzlaşma Fiyatı	Değişim	Değişim Puan	Gün İçi Yüksek	Gün İçi Düşük	İşlem Miktarı	İşlem Hacim	Açık Pozisyon	Açık Pozisyon Değişimi	Vadeye Kalan Gün Sayısı	Takasbank Başlangıç Teminatı %
<b>PAY VADELİ</b>													
F_KARSN0923	29.09.2023	11.250	11.780	-4.50 %	-0.53	11.750	10.710	82,837	95,429,663	76,972	-12,466	11	17
F_KARSN1023	31.10.2023	11.600	12.140	-4.45 %	-0.54	12.110	11.500	2,351	2,791,069	4,676	-537	43	17
F_KCHOL0923	29.09.2023	134.460	137.940	-2.52 %	-3.48	139.250	134.090	32,667	446,398,542	69,347	-1,676	11	17
F_KCHOL1023	31.10.2023	138.810	142.220	-2.40 %	-3.41	143.330	138.400	2,202	31,037,353	27,058	26	43	17
F_KOZAA0923	29.09.2023	63.870	68.800	-7.17 %	-4.93	69.600	63.630	45,320	301,084,534	81,180	-3,766	11	16
F_KOZAA1023	31.10.2023	65.600	70.680	-7.19 %	-5.08	71.250	65.290	1,506	10,246,535	2,059	-367	43	16
F_KOZAL0923	29.09.2023	28.110	30.160	-6.80 %	-2.05	30.440	28.020	191,836	561,846,844	157,733	-25,320	11	18
F_KOZAL1023	31.10.2023	28.890	31.030	-6.90 %	-2.14	31.350	28.840	4,419	13,268,899	17,282	-434	43	18
F_KRDMD0923	29.09.2023	25.370	26.230	-3.28 %	-0.86	26.280	25.290	162,008	418,112,802	312,512	-5,839	11	18
F_KRDMD1023	31.10.2023	26.150	27.040	-3.29 %	-0.89	27.000	26.070	7,034	18,700,590	22,667	1,376	43	18
F_MGROS0923	29.09.2023	371.930	388.040	-4.15 %	-16.11	387.770	369.040	3,790	142,630,075	5,920	296	11	18
F_MGROS1023	31.10.2023	382.840	398.460	-3.92 %	-15.62	395.160	380.000	208	8,007,476	307	32	43	18
F_ODAS0923	29.09.2023	11.610	12.440	-6.67 %	-0.83	12.720	11.580	707,629	859,987,496	1,119,188	-92,355	11	18
F_ODAS1023	31.10.2023	11.970	12.830	-6.70 %	-0.86	13.130	11.930	17,107	21,422,767	49,224	4,782	43	18
F_OYAKC0923	29.09.2023	66.990	70.280	-4.68 %	-3.29	70.480	66.850	22,616	155,522,264	28,940	-2,249	11	18
F_OYAKC1023	31.10.2023	69.250	73.120	-5.29 %	-3.87	72.530	69.120	1,178	8,298,190	3,243	13	43	18
F_PETKM0923	29.09.2023	18.740	19.740	-5.07 %	-1.00	19.780	18.670	309,344	596,209,365	637,064	-40,660	11	16
F_PETKM1023	31.10.2023	19.340	20.300	-4.73 %	-0.96	20.450	19.270	11,592	22,999,324	26,952	-52	43	16
F_PGSUS0923	29.09.2023	771.550	815.870	-5.43 %	-44.32	815.490	770.000	4,710	370,766,631	6,216	9	11	17
F_PGSUS1023	31.10.2023	798.270	841.470	-5.13 %	-43.20	839.480	796.760	444	35,948,576	842	105	43	17
F_SAHOL0923	29.09.2023	56.060	59.270	-5.42 %	-3.21	59.780	53.360	195,615	1,127,835,369	201,525	11,184	11	15
F_SAHOL1023	31.10.2023	58.040	61.010	-4.87 %	-2.97	61.500	55.230	12,613	74,340,512	76,373	4,866	43	15
F_SASA0923	29.09.2023	47.210	49.720	-5.05 %	-2.51	49.840	47.010	47,221	226,813,058	77,459	-1,320	11	19
F_SASA1023	31.10.2023	48.310	50.500	-4.34 %	-2.19	50.660	48.050	2,158	10,592,021	9,240	203	43	19
F_SISE0923	29.09.2023	52.660	55.230	-4.65 %	-2.57	55.170	52.530	127,995	686,632,048	178,875	-8,339	11	17
F_SISE1023	31.10.2023	54.440	56.750	-4.07 %	-2.31	56.750	54.340	9,029	49,955,041	27,566	2,395	43	17
F_SKBK0923	29.09.2023	5.820	5.710	1.93 %	0.11	5.950	5.580	927,413	537,144,606	674,836	26,596	11	19
F_SKBK1023	31.10.2023	5.970	5.870	1.70 %	0.10	6.110	5.750	17,481	10,444,501	37,951	4,240	43	19
F_SOKM0923	29.09.2023	62.110	63.830	-2.69 %	-1.72	63.530	60.920	15,205	94,004,173	19,584	-319	11	17
F_SOKM1023	31.10.2023	64.270	66.000	-2.62 %	-1.73	65.490	62.990	2,397	15,276,799	8,353	538	43	17
F_TAVHL0923	29.09.2023	108.920	114.710	-5.05 %	-5.79	115.390	108.370	18,487	205,698,216	37,684	309	11	17
F_TAVHL1023	31.10.2023	112.610	118.300	-4.81 %	-5.69	118.850	111.770	2,544	29,075,131	10,779	83	43	17
F_TCELL0923	29.09.2023	54.900	57.440	-4.42 %	-2.54	58.450	53.890	101,725	574,746,307	126,788	-15,395	11	16
F_TCELL1023	31.10.2023	56.570	59.100	-4.28 %	-2.53	60.000	55.650	3,777	21,837,204	9,120	386	43	16
F_THYAO0923	29.09.2023	220.860	230.360	-4.12 %	-9.50	231.910	219.610	72,430	1,624,340,728	76,268	-3,416	11	16
F_THYAO1023	31.10.2023	227.930	237.100	-3.87 %	-9.17	238.070	226.500	5,039	116,777,921	11,242	283	43	16
F_TKFEN0923	29.09.2023	48.800	52.000	-6.15 %	-3.20	52.850	48.600	46,070	234,941,734	125,346	1,365	11	16
F_TKFEN1023	31.10.2023	50.520	53.650	-5.83 %	-3.13	54.200	50.200	838	4,397,701	4,049	14	43	16
F_TOASO0923	29.09.2023	284.940	295.690	-3.64 %	-10.75	295.490	283.730	10,408	300,031,183	33,500	-420	11	15
F_TOASO1023	31.10.2023	293.870	305.240	-3.72 %	-11.37	304.090	292.800	475	14,148,690	3,837	116	43	15
F_TSKB0923	29.09.2023	7.110	7.410	-4.05 %	-0.30	7.450	7.070	124,082	91,037,074	184,883	-74	11	20
F_TSKB1023	31.10.2023	7.320	7.620	-3.94 %	-0.30	7.650	7.300	1,473	1,106,986	8,276	359	43	20
F_TTKOM0923	29.09.2023	23.640	25.030	-5.55 %	-1.39	25.130	23.470	138,626	339,913,378	283,071	12,059	11	19
F_TTKOM1023	31.10.2023	24.480	25.770	-5.01 %	-1.29	26.100	24.290	5,999	14,993,761	18,410	3,830	43	19
F_TUPRS0923	29.09.2023	132.070	135.800	-2.75 %	-3.73	136.100	130.200	35,011	466,146,099	56,767	1,363	11	16
F_TUPRS1023	31.10.2023	135.900	139.860	-2.83 %	-3.96	140.030	134.190	1,980	27,089,962	7,169	114	43	16
F_VAKBN0923	29.09.2023	13.700	14.580	-6.04 %	-0.88	14.510	13.580	249,251	350,576,142	278,687	-28,954	11	19
F_VAKBN1023	31.10.2023	14.180	14.990	-5.40 %	-0.81	15.170	14.070	17,907	26,180,274	21,433	10,525	43	19
F_VESTL0923	29.09.2023	61.570	64.760	-4.93 %	-3.19	64.960	61.200	22,065	139,982,033	81,465	1,089	11	16
F_VESTL1023	31.10.2023	63.390	66.820	-5.13 %	-3.43	66.740	63.300	1,510	9,784,261	5,747	657	43	16
F_YKBNK0923	29.09.2023	16.150	16.320	-1.04 %	-0.17	16.530	16.100	636,449	1,039,344,410	1,017,682	44,119	11	18
F_YKBNK1023	31.10.2023	16.690	16.840	-0.89 %	-0.15	17.170	16.630	17,542	29,573,114	65,190	8,315	43	18

\*Takasbank pozisyon limitlerine ulaşmak için [tıklayınız.](#)

**Gedik Yatırım Menkul Değerler A.Ş. - Yatırım Danışmanlığı Birimi**

**Ünvan :** Gedik Yatırım Menkul Değerler A.Ş.

**Adres :** Altayçeşme Mah. Çamlı Sok. Ofis Park Maltepe No:21/4 Kat:10-11-12 Maltepe/İstanbul

**Tel :** (0216) 453 0053

**E-Posta :** vadeli@gedik.com

**\*Gedik Yatırım VİOP Bülteni, Genel Yatırım Tavsiyesi Kapsamında Yatırım Danışmanlığı Birimi Tarafından Hazırlanmaktadır.**

**YASAL UYARI**

Burada yer alan bilgiler Gedik Yatırım tarafından bilgilendirme amacıyla hazırlanmıştır. Yatırım sinyal, bilgi, yorum ve tavsiyeleri yatırım danışmanlığı kapsamında değildir. Yatırım danışmanlığı hizmeti; aracı kurumlar, portföy yönetim şirketleri, mevduat kabul etmeyen bankalar ile müşteri arasında imzalanacak yatırım danışmanlığı sözleşmesi çerçevesinde sunulmaktadır. Burada yer alan sinyal, yorum ve tavsiyeler, herhangi bir yatırım aracının alım satım önerisi ya da getiri vaadi olarak yorumlanmamalıdır. Bu görüşler mali durumunuz ile risk ve getiri tercihlerinize uygun olmayabilir ve sadece burada yer alan bilgilere ve sinyallere dayanarak yatırım kararı verilmesi beklentilerinize uygun sonuçlar doğurmayabilir. Burada yer alan sinyaller, fiyatlar, veriler ve bilgilerin tam ve doğru olduğu garanti edilemez; içerik, haber verilmeksizin değiştirilebilir. Tüm sinyal ve veriler, Gedik Yatırım tarafından güvenilir olduğuna inanılan kaynaklardan alınmıştır. Bu sinyal ve kaynakların kullanılması nedeni ile ortaya çıkabilecek hatalardan ve zararlardan Gedik Yatırım sorumlu değildir.

**Genel Müdürlük**

Altayçeşme Mah. Çamlı Sok. Ofis Park Maltepe No:21/4 Kat:10-11-12 Maltepe/İstanbul/Türkiye Tel: (0216) 453 00 00 (pbx) Faks: (0216) 377 11 36

**Alanya**

Şekerhane Mah. Atatürk Cad.(Hancı Pastanesi Üstü) Balta İş Hanı 1100 Sok. Dış Kapı No : 9 İç Kapı No : 206 Alanya - Antalya Tel: (0242) 519 23 17 (pbx) Faks: (0242) 513 93 81

**Adana-Seyhan**

Çınarlı Mah. Ziyapaşa Bulvarı No: 78 Güneş Ziyapaşa İş Merkezi Kat :5 No :504 Seyhan/ADANA Tel: (0322) 355 03 50 (pbx) Faks: (0322) 290 35 18

**Ankara - Çankaya**

Simon Bolivar Cad. No: 8/6 Çankaya/ANKARA Tel: (0312) 438 27 00 (pbx) Faks: (0312) 438 27 47

**Ankara - Kızılay**

Mustafa Kemal Mah. 2157 Sk. Dış Kapı No : 2 İç Kapı No : 11 Çankaya/ ANKARA Tel: (0312) 232 09 49 (pbx) Faks: (0312) 232 09 49

**Antalya**

Elmalı Mah. Cumhuriyet Cad. Dış Kapı No : 40 Gültekin İşhanı Kat: 3 İç Kapı No : 301 Muratpaşa /ANTALYA Tel: (0242) 248 35 20 (pbx) Faks: (0242) 244 29 10

**Aydın**

Hasanefendi-Ramazan Paşa Mah. İstiklal Cad. Dış Kapı No : 23 İç Kapı No : 1 Efeler/AYDIN Tel: (0256) 999 17 87 (pbx) Faks:

**Aydın - Kuşadası**

Türkmen mah. Atatürk Bulvarı Belvü Sitesi C Blok Kat 2 Daire 3 Kuşadası /AYDIN Tel: (0256) 618 44 77 (pbx) Faks: (0256) 618 44 91

**Aydın - Nazilli**

Altıntaş Mah. İstasyon Bulvarı No:19 Kat:4 Daire:12 Nazilli / AYDIN Tel: (0256) 314 15 98 (pbx) Faks: (0256) 315 88 52

**Bağdat Caddesi Private**

Caddebostan Mah. Kantarcı Rıza Sk. Dış Kapı No:1 K:4 İç Kapı No:8 Kadıköy / İSTANBUL Tel: (0216) 453 01 05 (pbx) Faks: (0216) 411 23 54

**Balıkesir**

Eski Kuyumcular Mah. Anafartalar Cad. Acarlar İş Merkezi Dış Kapı No : 23 İç Kapı No : 1 Karesi - BALIKESİR Tel: (0266) 999 12 40 (pbx) Faks:

**Bandırma**

Dere Mah. Ordu Cad. Kapı No:3 İç Kapı No:2 Bandırma/ BALIKESİR Tel: (0226) 999 10 75 (pbx) Faks:

**Bodrum**

Taşyaka Mah. Ölüdeniz (TSY) Cad. No : 21 İç Kapı No : 3 Fethiye / Muğla Tel: (0252) 316 32 70 (pbx) Faks: (0252) 316 92 70

**Bursa**

İhsaniye Mah. İknur Sok. Dış Kapı No: 1D İç Kapı No: 8 Nilüfer/Bursa Tel: (0224) 220 51 50 (pbx) Faks: (0224) 220 50 99

**Bursa - Nilüfer**

Oduluk Mah. Liman Cad. No:7 Nilüfer / BURSA Tel: (0224) 275 35 50 (pbx) Faks: (0224) 451 79 66

**Çanakkale**

Kemalpaşa Mah. Şair Ece Ayhan Meydanı Dış Kapı No: 22 Kat: 2 İç Kapı No:2 Merkez / ÇANAKKALE Tel: (0286) 999 17 02 (pbx) Faks:

**Çorlu**

Zafer Mah. Cumhuriyet Bulvarı Dış Kapı No:9T1 İç Kapı No:114 Çorlu TEKİRDAĞ Tel: (0282) 888 96 20 (pbx) Faks:

**Çorum - Merkez**

Yavruturna Mah. 1. Maliye Sok. No: 1 Kat: 4 D: 22 Çorum Tel: (0364) 211 11 45 (pbx) Faks: (0364) 201 05 63

**Denizli - Merkez**

Saraylar Mah. İkinci Ticari Yol Sok.No:24 Kat:4 D:8 DENİZLİ Tel: (0258) 263 80 15 (pbx) Faks: (0258) 241 91 01

**Edirne - Merkez**

İstasyon Mah. Hakim Çağlar Işık Cad. Dış Kapı No : 1 İç Kapı No : 30 Merkez / Edirne Tel: (0284) 212 45 61 (pbx) Faks: (0284) 213 37 78

**Elazığ - Merkez**

Cumhuriyet Mah. Beyzade Efendi Bulvarı Temizer Apt. NO:1/3 A Blok Merkez / Elazığ Tel: (0424) 234 57 40 (pbx) Faks:

**Eskişehir - Merkez**

Akarbaşı Mah. Atatürk Bulvarı No : 77 A Odunpazarı / ESKİŞEHİR Tel: (0222) 230 09 08 (pbx) Faks: (0222) 220 37 02

**Etiler Private**

Etiler Mah. Yıldız Çiçeği Sok. No:11 Beşiktaş/İstanbul Tel: (0212) 999 50 11 (pbx) Faks:

**Gaziantep**

İncil Pınar Mah. Nail Bilen Cad. Ugur Plaza Sitesi Uğur Plaza Blok No: 5 İç Kapı No: 35 Şehitkamil / Gaziantep Tel: (0342) 909 01 54 (pbx) Faks:

**İstanbul - Ataşehir**

Barbaros Mah. İhlamur Bulvarı Sarkaç Sok. Ağaoğlu My Prestige No:1 D: 12-13 Ataşehir/İSTANBUL Tel: (0216) 560 37 00 (pbx) Faks: (0216) 688 67 86

**İstanbul - Bakırköy**

Cevizlik Mah. Muhasebeci Sok. Neşe Han No: 1 Kat:3 Bakırköy/İSTANBUL Tel: (0212) 660 85 25 (pbx) Faks: (0212) 570 03 03

**İstanbul - Kapalıçarşı**

Kürkçüler Sk. No: 25 Eminönü/Kapalıçarşı/İSTANBUL Tel: (0212) 513 40 01 (pbx) Faks: (0212) 527 16 86

**İstanbul - Maltepe**

Bağlarbaşı Mah. Bağdat Caddesi. Gedik İş Merkezi A Blok No: 414 Kat: 2 Daire: 22 İSTANBUL Tel: (0216) 399 00 42 (pbx) Faks: (0216) 399 18 17

**İstanbul - Şişli**

Esentepe Mah. Büyükdere Cad. Dış Kapı N201 Loft Residence İç Kapı N 50 Şişli / İSTANBUL Tel: (0212) 385 42 00 (pbx) Faks: (0212) 283 92 80

**İstanbul - Tophane**

Necatibey Cad. Alipaşa Degirmen Sok. No: 24 34425 Tophane/Karaköy/ İSTANBUL Tel: (0212) 251 60 06 (pbx) Faks: (0212) 293 49 03

**İstanbul - Ümraniye**

İnkılap Mah. Küçüksu Cad. Çeşminaz Sok. NO:2/7 Kat:3 Ümraniye Tel: (0216) 461 33 90 (pbx) Faks: (0216) 328 10 32

**İzmir**

Akdeniz Mah. Akdeniz Cad. Dış Kapı No : 1 İç Kapı No : 303 Konak / İZMİR Tel: (0232) 465 10 20 (pbx) Faks: (0232) 464 66 22

**Karabük - Merkez**

Bayır Mah. Menderes Cad. Çebioğlu Twin Towers B Blok Dış Kapı No :2 İç Kapı No : 107 Merkez / Karabük Tel: (0370) 502 15 90 (pbx) Faks: (0370) 502 15 93

**Kayseri**

Hunat Mah. Postalar Geçidi Sok. Ak Plaza Dış Kapı No :1 İç Kapı No : 206 Melikgazi - Kayseri Tel: (0352) 222 78 26 (pbx) Faks: (0352) 221 48 27

**Kocaeli - Gebze**

Hacı Halil Mah. Hükümet Cad. No: 95 Gebze/KOCAELİ Tel: (0262) 642 34 00 (pbx) Faks: (0262) 641 82 01

**Kocaeli - İzmit Şubesi**

Körfez Mahallesi Ankara Karayolu Cad. Dış Kapı No : 123/ 2 İç Kapı No : 9 İzmit / Kocaeli Tel: (0262) 999 18 14 (pbx) Faks: (0216) 377 11 36

**Konya - Selçuklu**

Beyazıt Mahallesi, Hüsnü Aşk Sok. Bezirci İş Merkezi Kat:4 D:403 Selçuklu / KONYA Tel: (0332) 238 59 60 (pbx) Faks: (0332) 238 59 75

**Malatya - Battalgazi**

Büyük Hüseyin Bey Mah. Atatürk Cad. Anadolu İş Merkezi K: 3 No: 23 D: 9-10-11 Battalgazi / MALATYA Tel: (0422) 325 62 67 (pbx) Faks: (0422) 322 23 72

**Manisa - Merkez**

Anafartalar Mah. Mustafa Kemal Paşa Cad. Kamil Menteş Apt. No: 34/1 MANİSA Tel: (0236) 239 42 98 (pbx) Faks: (0236) 239 43 02

**Mersin - Akdeniz**

Mahmudiye Mah. Atatürk Cad. Adil Kanun İş Hanı Kat: 2 Akdeniz / MERSİN Tel: (0324) 238 18 18 (pbx) Faks: (0324) 231 22 52

**Muğla - Fethiye**

Babataşı Mah. 774. Sok. No.2 Fethiye / Muğla Tel: (0252) 612 07 60 (pbx) Faks: (0252) 612 36 46

**Ordu - Altınordu**

Düz Mah. Yıldırım Cad. Dış Kapı No : 4 İç Kapı No : 503 Altınordu / ORDU Tel: (0452) 222 07 49 (pbx) Faks: (0452) 220 07 50

**Sakarya - Adapazarı**

Tiğcılar Mah. Yenicami Sok. Dış Kapı No:5 İç Kapı No: 201 Adapazarı- Sakarya Tel: (0264) 279 83 89 (pbx) Faks: (0264) 281 03 88

**Samsun - İlkadım**

Hançerli Mah. Dervişzade Sok. Albayrak İş Merkezi No :5 Kat:6 İç Kapı No :5 İlkadım /Samsun Tel: (0362) 431 63 43 (pbx) Faks: (0362) 431 33 89

**Trabzon - Ortahisar**

Kemerkaya Mah. K.Maraş Cad. Ticaret Mektep Sk. Ustaömeroğlu İş Merkezi No: 9/9 Ortahisar/TRABZON Tel: (0462) 326 09 97 (pbx) Faks: (0462) 326 38 67

**Uşak - Merkez**

İsmetpaşa Cad. No: 45 K: 2 Mavi Plaza UŞAK Tel: (0276) 227 27 44 (pbx) Faks: (0276) 227 27 37

**Yeşilyurt Private Şube**

Yeşilyurt Mah. Sipahioğlu Cad. No : 14 İç Kapı No : 5 Bakırköy / İSTANBUL Tel: (0000) 000 00 00 (pbx) Faks:

**Zonguldak - Ereğli**

Müftü Mahallesi Süheyla Erel Sokak. No:2/1 Ay City İş Merkezi 7. Kat Ofis No:85 Karadeniz Ereğli / ZONGULDAK Tel: (0372) 329 10 00 (pbx) Faks: (0372) 316 66 30