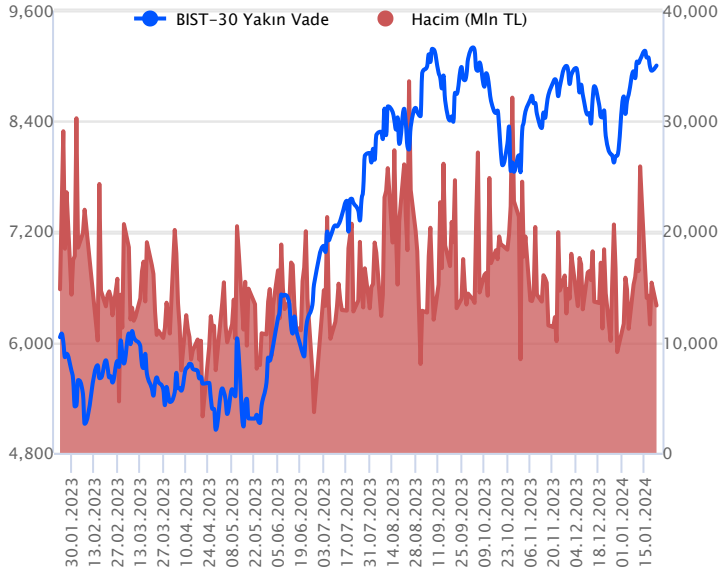


Sözleşme Kodu	Vade Ayı	Uzlaşma Fiyatı	Önceki Uzlaşma Fiyatı	Değişim	Değişim Puan	Gün İçi Yüksek	Gün İçi Düşük	İşlem Miktarı	İşlem Hacim	Açık Pozisyon	Açık Pozisyon Değişimi	Vadeye Kalan Gün Sayısı	Takasbank Başlangıç Teminatı %
ENDEKS KONTRATLARI													
F_XU0300224	29.02.2024	8,973.25	8,936.50	0.41 %	36.75	9,059.00	8,885.00	148,080.00	13,319,513,847.50	286,521.00	-13,883.00	38	14
F_XU0300424	30.04.2024	9,400.25	9,382.75	0.19 %	17.50	9,483.25	9,330.00	912.00	85,951,340.00	1,576.00	103.00	99	14

BIST 30 Yakın Vadeli Kontratı



Şubat vadeli endeks sözleşmesinde gün içerisinde 8.885,00 ile 9.059,00 seviyeleri arasında hareket ederek günü %0,41 oranında yükselişle 8.973,25 uzlaşma fiyatından tamamladı. Gün içerisinde yükselişlerin güç kazandığı sözleşmede 9.000 puan üzerinde tutunma korunamadı. Akşam seans kapanışı da 9.003,00 puandan gerçekleşti. Merkez bankalarına ilişkin faiz indirim iyimserliği güç kaybederken, küresel çapta bu haftaki yoğun ekonomik takvim fiyatlamalar üzerinde etkili olacaktır. ABD borsaları günü sınırlı yükselişlerle tamamlarken, ABD vadelilerinde bu sabah yatay bir fiyatlamaya etkili oluyor. Asya piyasalarında genel olarak yeşil bir renk hâkim. Avrupa vadeli ve CFD endeksleri yatay açılışlara işaret ediyor. Şubat vadeli sözleşmenin güne dalgalı bir açılışa başlamasını bekliyoruz.

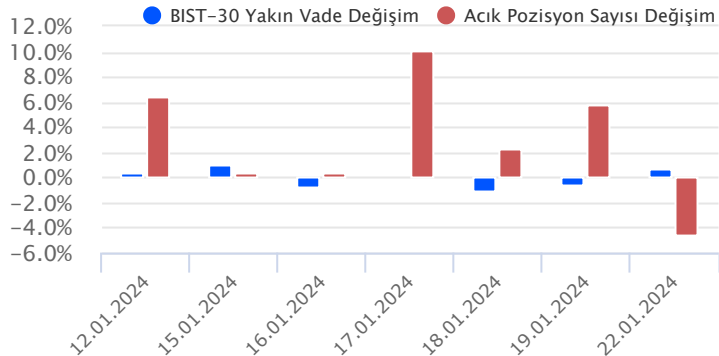
Kısa vadeli ortalamaları etrafında dalgalanan ve 9.000 üzerinde kalıcılık sağlamak zorlanan sözleşmede, 9.000 üzerinde yükseliş denemelerinde 9.050 ve devamında 9.110 seviyelerini direnç olarak takip edeceğiz. 9.110 üzerindeki tutunmalarda 9.180 – 9.229 direnç bölgesine doğru yükselişler güç kazanabilir. 9.000 altında kaldığı sürece düzeltmelerin yaşanabileceği sözleşmede kısa vadede 8.900 – 8.870 bölgesi destek olarak izlenecektir. Bu bölge altında 8.800 ve 8.700 seviyelerine doğru geri çekilmeler hız kazanabilir.

Endeks - 30 Yakın Vade Aracı Kurum Dağılımı Günlük Değişim

Long			Short		
Kurum	Net Lot	Pay (%)	Kurum	Net Lot	Pay (%)
İş Yatırım	8.464	41	Yapı Kredi Yatırım	4.172	20
Bank of America	6.994	34	İnfo Yatırım	4.059	20
Ak Yatırım	1.269	6	Ünlü Menkul	2.331	11
Meksa Yatırım	1.267	6	Tera Yatırım	1.718	8
Teb Yatırım	1.228	6	Oyak Yatırım	1.595	8
Diğer	1.504	7	Diğer	6.851	33
İlk 5 Kurum Alım Ağırlıklı					

Endeks - 30 Yakın Vade Aracı Kurum Dağılımı Tüm Vade

Long			Short		
Kurum	Net Lot	Pay (%)	Kurum	Net Lot	Pay (%)
Teb Yatırım	84.961	58	İş Yatırım	64.049	44
Halk Yatırım	19.408	13	Garanti BBVA	25.103	17
Deniz Yatırım	11.938	8	HSBC Yatırım	25.030	17
Tacirler Yatırım	11.005	8	Yapı Kredi Yatırım	9.664	7
İnfo Yatırım	7.041	5	Meksa Yatırım	6.124	4
Diğer	11.418	8	Diğer	15.422	11
İlk 5 Kurum Alım Ağırlıklı					

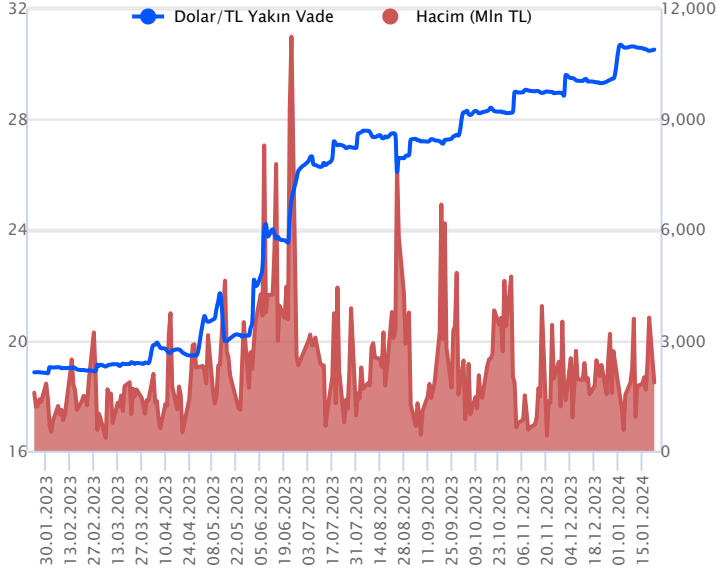


Fiyat (%) Açık Pozisyon (%) Yorum

Artış	Artış	Yükselişin devamlılığı için sinyal olarak kabul edilebilir.
Artış	Azalış	Yükselişin desteklenmediğini gösterir.
Azalış	Artış	Düşüşlerin devamlılığı için sinyal olarak kabul edilebilir.
Azalış	Azalış	Düşüşlerin desteklenmediğini gösterir.

Sözleşme Kodu	Vade Ayı	Uzlaşma Fiyatı	Önceki Uzlaşma Fiyatı	Değişim	Değişim Puan	Gün İçi Yüksek	Gün İçi Düşük	İşlem Miktarı	İşlem Hacim	Açık Pozisyon	Açık Pozisyon Değişimi	Vadeye Kalan Gün Sayısı	Takasbank Başlangıç Teminatı %
DÖVİZ KONTRATLARI													
F_EURTRY0124	31.01.2024	33.2459	33.1612	0.26 %	0.08	33.2505	33.2000	450	14,957,596	17,653	325	9	14
F_EURTRY0224	29.02.2024	34.3061	34.2513	0.16 %	0.05	34.3213	34.2964	27	926,264	1,864	1	38	14
F_EURUSD0124	31.01.2024	1.0898	1.0888	0.09 %	0.00	1.0914	1.0888	1,026	33,697,592	21,272	-35	9	4
F_EURUSD0224	29.02.2024	1.0916	1.0896	0.18 %	0.00	1.0929	1.0909	333	10,950,244	1,360	117	38	4
F_USDTRY0124	31.01.2024	30.5089	30.4665	0.14 %	0.04	30.5500	30.4698	60,714	1,852,047,949	503,222	-5,204	9	14
F_USDTRY0224	29.02.2024	31.4461	31.3943	0.16 %	0.05	31.4590	31.3766	26,191	823,359,445	668,436	13,547	38	14

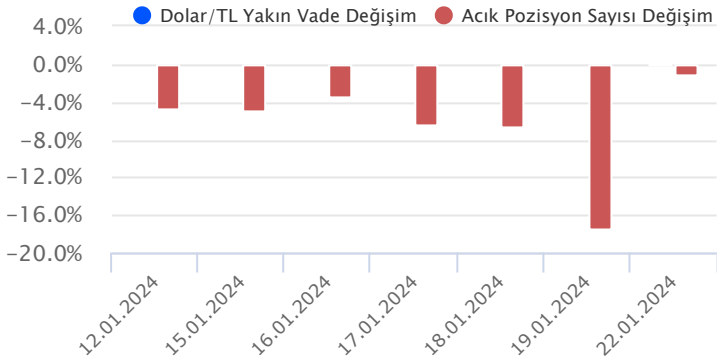
Dolar/TL Yakın Vadeli Kontratı



Ocak vadeli Dolar/TL sözleşmesi dün 30,4698 ile 30,5500 seviyeleri arasında dalgalanarak günü yüzde 0,14'lik yükselişle 30,5089 uzlaşma fiyatından tamamladı. Spot kurda kademeli yükseliş eğilimlerinin devam ettiği bir haftaya başladık. Oynaklık ise düşük kalmaya devam ediyor. Yurt içerisinde yurt dışı üretici enflasyonu aralık ayında aylık yüzde 2,28 ve yıllık yüzde 58,4 oranında artış kaydetti. ABD tarafında ise CB öncü göstergeler endeksi aralıkta yüzde 0,1 daralarak beklentilerin üzerinde kaldı. Verilerin fiyatlamalara etkisi olmadı diyebiliriz. Bugün yurt içerisinde tüketici güven endeksi, ABD'de ise Richmond Fed imalat endeksi verileri takip edilecek. Verilerin fiyatlamalara etkisinin olmasını beklemiyoruz. Hafta genelinde ise perşembe günü TCMB Para Politikası Kurulu'nun alacağı faiz kararı ve karar metnindeki mesajlar dikkatle izlenecek. Bu görünüm altında Dolar/TL spot kuru, bu sabah saat 08:20 itibarıyla 30,26'lı seviyelerden işlem görüyor. Dolar endeksi 103,19 civarlarında hareket ediyor.

Dolar/TL Yakın Vade Aracı Kurum Dağılımı Günlük Değişim					
Long			Short		
Kurum	Net Lot	Pay (%)	Kurum	Net Lot	Pay (%)
Ak Yatırım	24.081	51	İş Yatırım	22.087	47
Akbank	10.000	21	Garanti BBVA	10.023	21
Garanti Bankası	9.000	19	Bank of America	8.689	19
Deutsche Bank	2.244	5	Deniz Yatırım	1.786	4
Denizbank	1.000	2	Yapı Kredi Yatırım	1.659	4
Diğer	687	2	Diğer	2.768	6
İlk 5 Kurum Alım Ağırlıklı					

Dolar/TL Yakın Vade Aracı Kurum Dağılımı Tüm Vade					
Long			Short		
Kurum	Net Lot	Pay (%)	Kurum	Net Lot	Pay (%)
Garanti BBVA	136.100	31	Akbank	127.490	29
Ak Yatırım	111.846	25	Bank of America	75.917	17
Deniz Yatırım	61.692	14	Finansbank	68.977	16
Oyak Yatırım	19.947	5	İş Yatırım	46.810	11
Denizbank	14.427	3	İş Bankası	33.338	8
Diğer	100.619	23	Diğer	93.292	21
İlk 5 Kurum Satım Ağırlıklı					

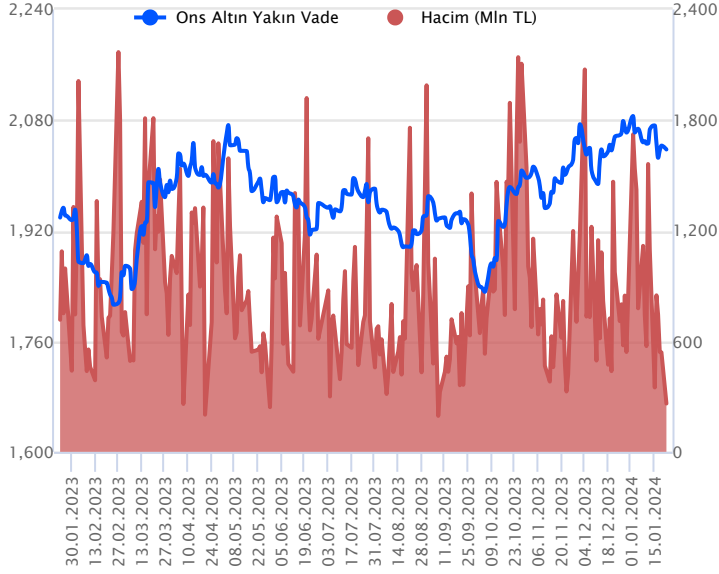


Fiyat (%) Açık Pozisyon (%) Yorum

Artış	Artış	Yükselişin devamlılığı için sinyal olarak kabul edilebilir.
Artış	Azalış	Yükselişin desteklenmediğini gösterir.
Azalış	Artış	Düşüşlerin devamlılığı için sinyal olarak kabul edilebilir.
Azalış	Azalış	Düşüşlerin desteklenmediğini gösterir.

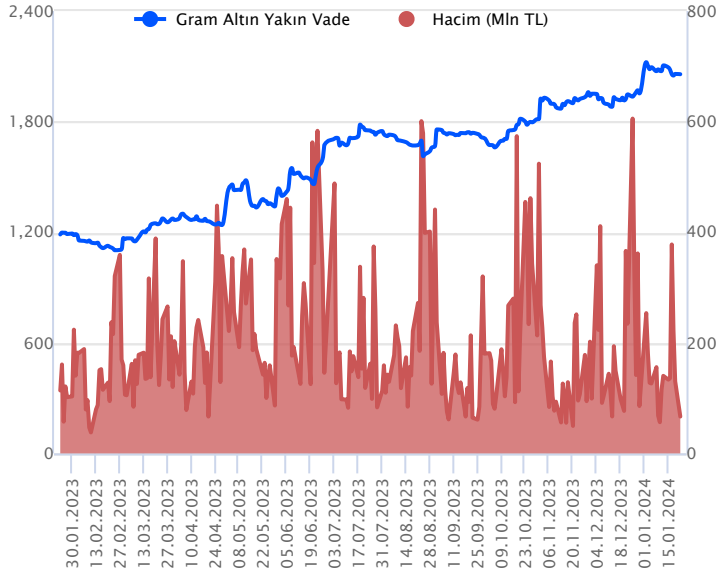
Sözleşme Kodu	Vade Ayı	Uzlaşma Fiyatı	Önceki Uzlaşma Fiyatı	Değişim	Değişim Puan	Gün İçi Yüksek	Gün İçi Düşük	İşlem Miktarı	İşlem Hacim	Açık Pozisyon	Açık Pozisyon Değişimi	Vadeye Kalan Gün Sayısı	Takasbank Başlangıç Teminatı %
ALTIN KONTRATLARI													
F_XAUTRYM0224	29.02.2024	2,056.150	2,060.690	-0.22 %	-4.54	2,063.470	2,051.370	32,379	66,608,021	1,015,340	2,430	38	14
F_XAUTRYM0424	30.04.2024	2,216.570	2,214.200	0.11 %	2.37	2,219.680	2,208.170	14,514	32,096,543	113,666	-428	99	14
F_XAUUSD0224	29.02.2024	2,038.450	2,042.250	-0.19 %	-3.80	2,045.150	2,032.000	4,264	261,804,714	57,797	136	38	8
F_XAUUSD0424	30.04.2024	2,058.250	2,062.550	-0.21 %	-4.30	2,063.900	2,051.550	364	22,552,494	2,113	61	99	8

ONS ALTIN Yakın Vadeli Kontratı



Şubat vadeli ons altın sözleşmesi dün 2032,00-2045,15\$ arasında seyrederek, günü yüzde 0,19 düşüşle 2038,45\$ uzlaşma fiyatından kapattı. Spot piyasada saat 08:30 itibariyle ons altın 2027\$ seviyesinde bulunuyor. Sözleşme için yukarı yönlü stratejimizi 2042\$ seviyesinden 2045\$ seviyesine doğru revize ediyoruz. Bu doğrultuda bugün için 2045\$ seviyesinin üzerinde kapanışların devamında yukarı yönlü pozisyonların artması beklenebilir. Sözleşme için 2045\$ direncinin üzerinde kapanışlarda 2024\$ stop seviyesi belirlenerek 2082\$ seviyesi takip edilebilir. Geri çekilmeler içinse mevcut stratejimizi korumaya devam ediyoruz. Bugün içinde 2022\$ desteğinin altında kapanışlar görülmedikçe aşağı yönlü pozisyonların artabileceğini değerlendirmiyoruz. Bu noktada sözleşme için 2022\$ desteğinin altında 2042\$ stop seviyesi eklenerek 1982\$ seviyesi takip edilebilir. Uluslararası kredi derecelendirme kuruluşu Fitch Ratings yapmış olduğu açıklamasında, ABD'de geçen hafta yürürlüğe giren geçici bütçeye hükümetin kapanmasının önlediğini ancak büyük mali açıkların sürdüğünü belirtti. Bugün ABD'de Richmond Fed imalat endeksi açıklanacak. Sözleşmede olası oynaklığa karşı yatırımcıların aktif bir kar al/zarar durdur seviyesi belirleyerek hareket etmeleri daha sağlıklı olabilir.

GRAM ALTIN Yakın Vadeli Kontratı

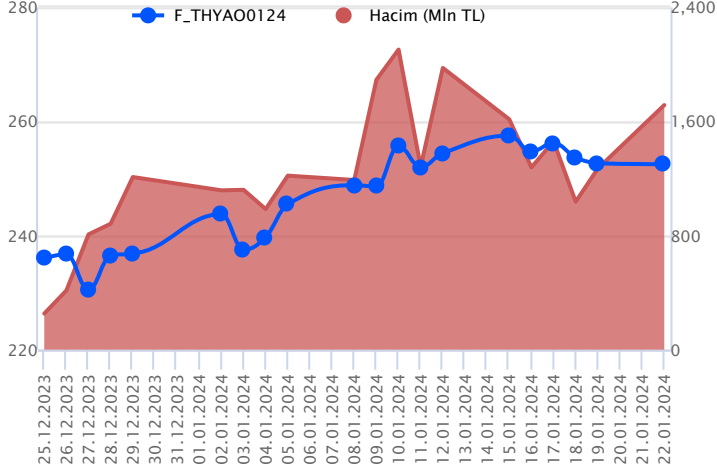


Şubat vadeli gram altın sözleşmesi dün 2051,37-2063,47 TL arasında dalgalanarak, günü yüzde 0,22 düşüşle 2056,15 TL uzlaşma fiyatından tamamladı. Spot piyasada saat 08:30 itibariyle gram altın 1973 TL, ons altın 2027\$ ve Dolar/TL kuru 30,26'li seviyelerde işlem görüyor. Goldman Sachs'in Baş Ekonomisti Jan Hatzius yapmış olduğu konuşmasında, Fed'in ABD ekonomisinde yumuşak bir iniş gerçekleştirme yolunda ilerlediğini ve Mart ayı faiz indiriminin mantıklı olacağını ifade etti. Yurt içinde ocak ayına yönelik tüketici güven endeksi açıklanacak. En son açıklanan veri 77,40 seviyesinde gerçekleşmişti. ABD'de ocak ayı Richmond Fed imalat endeksi takip edilecek. Sözleşmede olası oynaklığa karşı yatırımcıların aktif bir kar al/zarar durdur seviyesi belirleyerek hareket etmeleri daha sağlıklı olabilir.

Sözleşme	Vade Ayı	Son Uzlaşma	Önceki Uzlaşma	Değişim %	Günün Düşüğü	Günün Yükselişi	İşlem Adedi	İşlem Hacmi
PAY VADELİ SÖZLEŞMELERİNDE EN FAZLA İŞLEM GÖRENLER								
F_THYAO0124	31.01.2024	252.590	252.440	0.1 %	251.900	259.000	67,099	1,715,008,596
F_AKBNK0124	31.01.2024	40.490	41.250	-1.8 %	40.120	41.340	303,184	1,230,703,767
F_EKGYO0124	31.01.2024	9.570	8.870	7.9 %	8.900	9.690	1,248,456	1,174,269,013

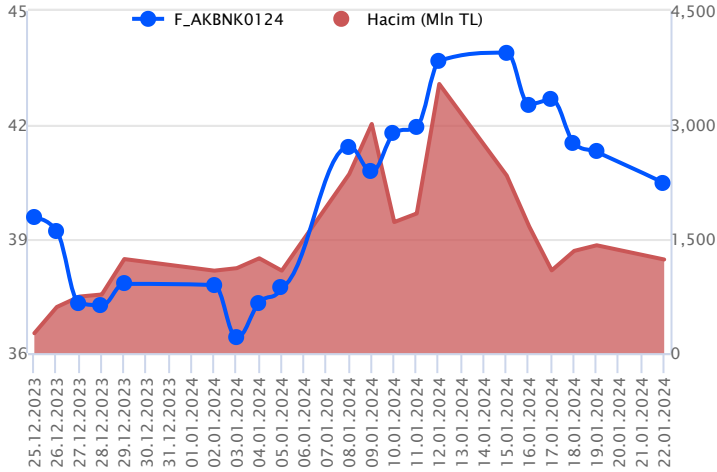
Pay vadeli sözleşmeleri, düşük teminatlarla yüksek tutarlı pozisyonlar almayı mümkün kılar. Pay vadeli sözleşmeleri ile ilgili daha detaylı bilgi almak için Gedik Yatırım VİOP Departmanı ile iletişime geçebilirsiniz.

F_THYAO0124 Vadeli Kontrati



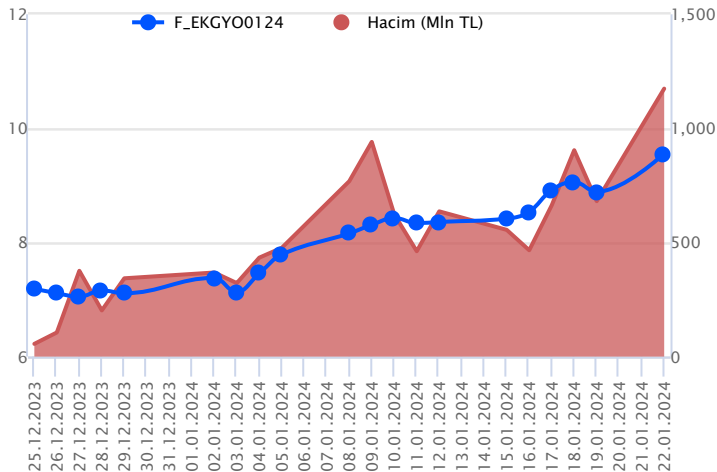
Ocak vadeli THYAO pay sözleşmesi 251,90 – 259,00 TL aralığında hareket ederek günü %0,1 oranında sınırlı bir yükselişle 252,59 TL uzlaşma fiyatından tamamladı. Günün ilk yarısında güçlü yükselişlerin yaşandığı sözleşmede günün devam eden bölümünde kazançların geri verildiği ve gün içi oynaklığın yüksek seyrettiği takip edildi. 5 ve 7 günlük ortalamalarına (253,34 / 253,00) doğru geri çekilmenin yaşandığı sözleşmede, düzeltme eğiliminin devamında 251,66 ve 250,90 TL kısa vadeli destek noktalarıdır. 250,90 desteği altında hız kazanan satışlarla 249,50 – 247,65 ve 50 günlük üssel ortalamaya (246,80) doğru geri çekilmeler gündeme gelebilir. Yükselişlerde ise 253,34 TL ilk direnç noktası olup, devamında 254,35 ve 255,10 seviyeleri direnç olarak izlenecektir. 255,10 TL üzerinde alımlar yeniden güç kazanabilir. Bu durumda 257,00 – 258,20 ve 259,00 TL seviyeleri direnç konumunda bulunmaktadır.

F_AKBNK0124 Vadeli Kontrati



Haftanın ilk işlem günü bankacılık endeksinde baskı sürerken, Ocak vadeli AKBNK sözleşmesi 40,12 TL ve 41,34 TL seviyeleri arasında dalgalanarak günü 40,49 TL uzlaşma fiyatından %1,8'lik kayıpla tamamladı. Sözleşmede satış ivmesinin devam etmesi halinde 22 günlük ortalamanın yer aldığı 40,15 TL kısa vadede izlenen ilk destek seviyesi olarak öne çıkmaktadır. Bu desteğin aşağı yönlü kırılması ile baskının devam edeceğini değerlendirdiğimiz sözleşmede 39,78 TL ve 39,40 TL seviyeleri gündeme gelecektir. Tepki alımlarında ise 41,00 TL üzeri kapanışlar ilk etapta önemli olacaktır. Alımların 41,00 TL üzerinde devam etmesi halinde 41,50 TL ve 41,90 TL öne çıkacak direnç seviyeleridir. Sektör genelinde yaşanan volatilité sebebiyle alınacak pozisyonlarda temkinli olunması aktif bir stop-loss stratejisine bağlı kalınması faydalı olacaktır.

F_EKGYO0124 Vadeli Kontrati



Endekste yatay pozitif kapanış etkili olurken, Ocak vadeli EKGYO sözleşmesi gün içinde 8,90 TL ve 9,69 TL seviyeleri arasında dalgalanarak 9,57 TL uzlaşma fiyatından %7,9'luk kazançla günü tamamladı. Geniş bantta sert fiyat hareketliliğinin ön plana çıktığı sözleşmede alım ivmesinin gücünü koruması halinde 9,72 TL ve 9,92 TL öne çıkan direnç noktalarıdır. Yüksek volatilitenin kaydedildiği sözleşmede olası realizasyonlarda ise kısa vadede 9,44 TL izlenen ilk destek konumunda bulunurken, devamında 9,13 TL ve 8,84 TL gündeme gelecek diğer desteklerdir. Yaşanan volatilité sebebiyle alınacak pozisyonlarda temkinli olunması aktif bir stop-loss stratejisine bağlı kalınması faydalı olacaktır.

Dayanak Varlıkların Teknik Gösterge Görünümleri

20 Gün Ortalama/Fiyat Kesişmesi (YUKARI)

SOKM
ARCLK
ODAS
HALKB

Güç Göstergeleri Olumlu

EKGYO
BIMAS

RSI ve Momentum göstergelerine göre olumlu olanlar

50 Gün Ortalama/Fiyat Kesişmesi (YUKARI)

Bu şartları sağlayan dayanak varlık bulunmamaktadır.

MACD

OYAKC	GÜÇLÜ AL
AKBNK	ZAYIF SAT
ENKAI	ZAYIF SAT
GARAN	ZAYIF SAT

20/50 Gün Ortalama Kesişmesi (YUKARI)

X10XB

Para Girişi Olan Dayanak Varlıklar

	Kapanış	İşlem Hacmi (Mln TL)
EKGYO	9.47	3,793.73546
BIMAS	345.50	941.90587
MGROS	383.50	844.60530
ARCLK	131.50	671.52716
VESTL	48.82	276.80226

Yüksek Hacimliler

	İşlem Hacmi (Mln TL)
XU030	55,895.30
XSD25	37,751.39
X10XB	27,502.82
XLBNK	12,186.34
THYAO	7,976.40

20 Gün Ortalama/Fiyat Kesişmesi (AŞAĞI)

ASELS
SKBNK
KOZAL
KONTR

Güç Göstergeleri Zayıf

HEKTS
KONTR

RSI ve Momentum göstergelerine göre zayıf olanlar

50 Gün Ortalama/Fiyat Kesişmesi (AŞAĞI)

SISE

Göstergeleri Dipte Olanlar

HEKTS

CCI, RSI, Stochastics, Williams' %R, MFI ve DX göstergelerinin ortalaması en düşük olanlar

20/50 Gün Ortalama Kesişmesi (AŞAĞI)

Bu şartları sağlayan dayanak varlık bulunmamaktadır.

Para Çıkışı Olan Dayanak Varlıklar

	Kapanış	İşlem Hacmi (Mln TL)
Bu şartları sağlayan dayanak varlık bulunmamaktadır.		

Dayanak Varlıkların Teknik Gösterge Konumları

Kod	5 Günlük H.O	10 Günlük H.O	20 Günlük H.O	50 Günlük H.O	RSI	StochS	MACD	CCI
AEFES	ALIM	ALIM	ALIM	ALIM	ALIM	SATIM	SATIM	ALIM
AKBNK	SATIM	SATIM	ALIM	ALIM	SATIM	ALIM	SATIM	SATIM
AKSEN	SATIM	ALIM	ALIM	ALIM	SATIM	ALIM	ALIM	SATIM
ALARK	SATIM	ALIM	ALIM	SATIM	SATIM	ALIM	ALIM	SATIM
ARCLK	ALIM	ALIM	ALIM	SATIM	ALIM	SATIM	ALIM	ALIM
ASELS	SATIM	SATIM	SATIM	ALIM	SATIM	ALIM	ALIM	SATIM
ASTOR	ALIM	ALIM	ALIM	ALIM	ALIM	SATIM	ALIM	ALIM
BIMAS	ALIM	ALIM	ALIM	ALIM	ALIM	SATIM	ALIM	ALIM
CNH/TRY	ALIM	ALIM	ALIM	ALIM	ALIM	SATIM	SATIM	ALIM
DOHOL	ALIM	ALIM	ALIM	ALIM	ALIM	ALIM	ALIM	SATIM
ECILC	ALIM	ALIM	ALIM	ALIM	SATIM	ALIM	ALIM	SATIM
EKGYO	ALIM	ALIM	ALIM	ALIM	ALIM	ALIM	ALIM	ALIM
ENJSA	SATIM	ALIM	ALIM	ALIM	SATIM	ALIM	ALIM	SATIM
ENKAI	SATIM	SATIM	SATIM	ALIM	SATIM	ALIM	SATIM	SATIM
EREGL	SATIM	SATIM	SATIM	ALIM	SATIM	ALIM	SATIM	SATIM
EUR/TRY	ALIM	ALIM	ALIM	ALIM	SATIM	SATIM	SATIM	ALIM
EUR/USD	SATIM	SATIM	SATIM	SATIM	SATIM	SATIM	SATIM	ALIM
FROTO	SATIM	ALIM	ALIM	ALIM	SATIM	ALIM	ALIM	SATIM
GARAN	SATIM	SATIM	ALIM	ALIM	SATIM	SATIM	SATIM	SATIM
GBP/USD	ALIM	ALIM	ALIM	ALIM	ALIM	SATIM	SATIM	ALIM
GUBRF	ALIM	SATIM	SATIM	SATIM	ALIM	SATIM	ALIM	ALIM
HALKB	SATIM	SATIM	ALIM	SATIM	SATIM	SATIM	ALIM	SATIM
HEKTS	SATIM	SATIM	SATIM	SATIM	ALIM	SATIM	SATIM	ALIM
ISCTR	SATIM	SATIM	ALIM	ALIM	SATIM	ALIM	ALIM	SATIM
ISGYO	ALIM	ALIM	ALIM	SATIM	ALIM	ALIM	ALIM	SATIM
KARSN	ALIM	ALIM	ALIM	SATIM	ALIM	SATIM	ALIM	ALIM
KCHOL	SATIM	ALIM	ALIM	ALIM	SATIM	ALIM	ALIM	SATIM
KONTR	SATIM	SATIM	SATIM	SATIM	SATIM	SATIM	ALIM	SATIM
KOZAA	ALIM	ALIM	ALIM	SATIM	ALIM	ALIM	ALIM	SATIM
KOZAL	SATIM	SATIM	SATIM	SATIM	SATIM	ALIM	ALIM	SATIM
KRDMD	SATIM	SATIM	ALIM	ALIM	SATIM	ALIM	SATIM	SATIM
MGROS	ALIM	ALIM	ALIM	ALIM	ALIM	SATIM	ALIM	ALIM
ODAS	ALIM	ALIM	ALIM	SATIM	ALIM	SATIM	ALIM	ALIM
OYAKC	ALIM	ALIM	ALIM	SATIM	ALIM	SATIM	ALIM	ALIM
PETKM	SATIM	SATIM	ALIM	ALIM	SATIM	ALIM	ALIM	SATIM
PGSUS	ALIM	ALIM	ALIM	ALIM	SATIM	ALIM	ALIM	SATIM
RUB/TRY	SATIM	ALIM	ALIM	ALIM	SATIM	ALIM	ALIM	SATIM
SAHOL	SATIM	ALIM	ALIM	ALIM	SATIM	ALIM	ALIM	SATIM
SASA	ALIM	ALIM	ALIM	SATIM	ALIM	SATIM	ALIM	ALIM
SISE	SATIM	ALIM	ALIM	SATIM	SATIM	ALIM	ALIM	SATIM
SKBNK	ALIM	ALIM	SATIM	SATIM	ALIM	ALIM	ALIM	SATIM
SOKM	ALIM	ALIM	ALIM	SATIM	ALIM	ALIM	ALIM	ALIM
TAVHL	ALIM	ALIM	ALIM	ALIM	SATIM	ALIM	ALIM	SATIM
TCELL	ALIM	ALIM	ALIM	ALIM	ALIM	ALIM	ALIM	SATIM
THYAO	SATIM	ALIM	ALIM	ALIM	SATIM	ALIM	ALIM	SATIM
TKFEN	ALIM	ALIM	ALIM	SATIM	ALIM	ALIM	ALIM	SATIM
TOASO	ALIM	ALIM	ALIM	SATIM	ALIM	ALIM	ALIM	SATIM
TSKB	SATIM	ALIM	ALIM	ALIM	SATIM	ALIM	ALIM	SATIM
TTKOM	SATIM	ALIM	ALIM	ALIM	SATIM	ALIM	ALIM	SATIM
TUPRS	ALIM	ALIM	SATIM	SATIM	ALIM	ALIM	ALIM	ALIM
USD/TRY	ALIM	ALIM	ALIM	ALIM	ALIM	SATIM	ALIM	ALIM
VAKBN	ALIM	SATIM	ALIM	SATIM	ALIM	SATIM	ALIM	SATIM
VESTL	ALIM	ALIM	ALIM	SATIM	ALIM	SATIM	ALIM	SATIM
X10XB	ALIM	ALIM	ALIM	ALIM	SATIM	ALIM	ALIM	SATIM
XAU/TRY	ALIM	ALIM	ALIM	ALIM	SATIM	SATIM	SATIM	ALIM
XAU/USD	SATIM	SATIM	SATIM	ALIM	SATIM	SATIM	SATIM	ALIM
XLBNK	SATIM	SATIM	ALIM	ALIM	SATIM	ALIM	ALIM	SATIM
XSD25	SATIM	ALIM	ALIM	ALIM	SATIM	ALIM	ALIM	SATIM
XU030	ALIM	ALIM	ALIM	ALIM	SATIM	ALIM	ALIM	SATIM
YKBNK	ALIM	ALIM	ALIM	ALIM	SATIM	SATIM	SATIM	SATIM

Kod	Destek 3	Destek 2	Destek 1	Kapanış	Pivot	Direnç 1	Direnç 2	Direnç 3
	DESTEKLER				DİRENÇLER			
F_AEFES0124	131.11	132.86	135.10	137.34	136.85	139.09	140.84	143.08
F_AEFES0224	136.62	138.15	140.13	142.10	141.66	143.64	145.17	147.15
F_AKBNK0124	38.73	39.42	39.95	40.47	40.64	41.17	41.86	42.39
F_AKBNK0224	40.33	40.96	41.41	41.87	42.04	42.49	43.12	43.57
F_AKSEN0124	32.10	32.61	32.94	33.27	33.45	33.78	34.29	34.62
F_AKSEN0224	33.52	33.97	34.20	34.43	34.65	34.88	35.33	35.56
F_ALARK0124	91.44	93.23	94.58	95.93	96.37	97.72	99.51	100.86
F_ALARK0224	95.67	97.26	98.30	99.35	99.89	100.93	102.52	103.56
F_ARCLK0124	122.19	125.29	128.99	132.70	132.09	135.79	138.89	142.59
F_ARCLK0224	127.20	130.25	133.53	136.82	136.58	139.86	142.91	146.19
F_ASELS0124	45.64	46.42	46.91	47.40	47.69	48.18	48.96	49.45
F_ASELS0224	46.01	47.40	48.21	49.01	49.60	50.41	51.80	52.61
F_ASTOR0124	103.67	105.79	107.97	110.16	110.09	112.27	114.39	116.57
F_ASTOR0224	106.53	108.55	110.77	113.00	112.79	115.01	117.03	119.25
F_BIMAS0124	314.81	322.11	334.93	347.74	342.23	355.05	362.35	375.17
F_BIMAS0224	322.80	330.07	342.60	355.13	349.87	362.40	369.67	382.20
F_CNHTRY0124	4.23	4.23	4.23	4.23	4.23	4.23	4.23	4.23
F_CNHTRY0224	4.37	4.37	4.37	4.37	4.37	4.37	4.37	4.37
F_DOHOL0124	12.26	12.38	12.55	12.72	12.67	12.84	12.96	13.13
F_DOHOL0224	12.08	12.32	12.75	13.17	12.99	13.42	13.66	14.09
F_ECILC0124	44.57	45.49	46.05	46.60	46.97	47.53	48.45	49.01
F_ECILC0224	46.83	47.58	48.01	48.44	48.76	49.19	49.94	50.37
F_EKGYO0124	8.29	8.59	9.08	9.56	9.38	9.87	10.17	10.66
F_EKGYO0224	8.47	8.81	9.34	9.87	9.68	10.21	10.55	11.08
F_ENJSA0124	47.46	48.29	48.82	49.34	49.65	50.18	51.01	51.54
F_ENJSA0224	49.36	50.16	50.60	51.05	51.40	51.84	52.64	53.08
F_ENKAI0124	32.90	33.42	34.01	34.60	34.53	35.12	35.64	36.23
F_ENKAI0224	34.00	34.52	35.10	35.67	35.62	36.20	36.72	37.30
F_EREGL0124	41.06	41.62	42.03	42.44	42.59	43.00	43.56	43.97
F_EREGL0224	42.49	43.07	43.47	43.86	44.05	44.45	45.03	45.43
F_EURTRY0124	33.16	33.18	33.21	33.25	33.23	33.26	33.28	33.31
F_EURTRY0224	34.28	34.29	34.30	34.32	34.31	34.33	34.34	34.35
F_EURUSD0124	1.09	1.09	1.09	1.09	1.09	1.09	1.09	1.09
F_EURUSD0224	1.09	1.09	1.09	1.09	1.09	1.09	1.09	1.09
F_FROTO0124	779.27	786.13	794.07	802.00	800.93	808.87	815.73	823.67
F_FROTO0224	804.94	811.42	819.06	826.70	825.54	833.18	839.66	847.30
F_GARAN0124	59.85	61.01	61.96	62.92	63.12	64.07	65.23	66.18
F_GARAN0224	62.73	63.58	64.35	65.11	65.20	65.97	66.82	67.59
F_GBPUSD0124	1.27	1.27	1.27	1.27	1.27	1.27	1.27	1.27
F_GBPUSD0224	1.27	1.27	1.27	1.27	1.27	1.27	1.27	1.27
F_GUBRF0124	129.63	133.84	138.26	142.68	142.47	146.89	151.10	155.52
F_GUBRF0224	134.56	138.83	143.08	147.34	147.35	151.60	155.87	160.12
F_HALKB0124	12.36	12.48	12.63	12.79	12.75	12.90	13.02	13.17
F_HALKB0224	12.82	12.93	13.07	13.20	13.18	13.32	13.43	13.57
F_HEKTS0124	16.11	16.56	16.89	17.21	17.34	17.67	18.12	18.45
F_HEKTS0224	16.89	17.31	17.51	17.72	17.93	18.13	18.55	18.75
F_ISCTR0124	24.59	24.88	25.08	25.27	25.37	25.57	25.86	26.06
F_ISCTR0224	25.43	25.74	25.94	26.13	26.25	26.45	26.76	26.96
F_ISGYO0124	16.98	17.34	17.57	17.80	17.93	18.16	18.52	18.75
F_ISGYO0224	17.62	17.94	18.14	18.35	18.46	18.66	18.98	19.18
F_KARSN0124	8.50	8.68	8.90	9.12	9.08	9.30	9.48	9.70
F_KARSN0224	8.89	9.05	9.24	9.43	9.40	9.59	9.75	9.94
F_KCHOL0124	150.69	152.39	154.09	155.78	155.79	157.49	159.19	160.89
F_KCHOL0224	156.06	157.77	159.52	161.26	161.23	162.98	164.69	166.44
F_KONTR0124	221.04	223.30	225.55	227.80	227.81	230.06	232.32	234.57
F_KONTR0224	226.56	229.28	231.07	232.86	233.79	235.58	238.30	240.09
F_KOZAA0124	45.75	46.53	46.99	47.46	47.77	48.23	49.01	49.47
F_KOZAA0224	46.45	47.39	48.24	49.10	49.18	50.03	50.97	51.82
F_KOZAL0124	19.26	19.65	19.94	20.22	20.33	20.62	21.01	21.30
F_KOZAL0224	19.87	20.19	20.45	20.72	20.77	21.03	21.35	21.61
F_KRDMD0124	24.16	24.55	24.86	25.16	25.25	25.56	25.95	26.26
F_KRDMD0224	25.05	25.43	25.74	26.05	26.12	26.43	26.81	27.12
F_MGROS0124	356.61	363.79	375.65	387.52	382.83	394.69	401.87	413.73
F_MGROS0224	371.59	378.05	389.09	400.14	395.55	406.59	413.05	424.09
F_ODAS0124	8.16	8.33	8.53	8.73	8.70	8.90	9.07	9.27
F_ODAS0224	8.44	8.61	8.82	9.02	8.99	9.20	9.37	9.58

Kod	Destek 3	Destek 2	Destek 1	Kapanış	Pivot	Direnç 1	Direnç 2	Direnç 3
DESTEKLER				DİRENÇLER				
F_OYAKC0124	58.37	59.26	59.91	60.56	60.80	61.45	62.34	62.99
F_OYAKC0224	59.52	60.36	60.91	61.46	61.75	62.30	63.14	63.69
F_PETKM0124	18.99	19.40	19.71	20.03	20.12	20.43	20.84	21.15
F_PETKM0224	19.71	20.11	20.43	20.75	20.83	21.15	21.55	21.87
F_PGSUS0124	688.60	699.80	711.89	723.98	723.09	735.18	746.38	758.47
F_PGSUS0224	715.82	726.34	737.57	748.80	748.09	759.32	769.84	781.07
F_SAHOL0124	66.32	67.33	68.22	69.10	69.23	70.12	71.13	72.02
F_SAHOL0224	68.79	69.81	70.66	71.51	71.68	72.53	73.55	74.40
F_SASA0124	35.35	36.43	37.17	37.90	38.25	38.99	40.07	40.81
F_SASA0224	36.20	37.26	38.13	38.99	39.19	40.06	41.12	41.99
F_SISE0124	46.37	46.99	47.65	48.32	48.27	48.93	49.55	50.21
F_SISE0224	48.32	48.90	49.40	49.91	49.98	50.48	51.06	51.56
F_SKBNK0124	4.83	4.92	4.97	5.03	5.06	5.11	5.20	5.25
F_SKBNK0224	5.02	5.10	5.15	5.21	5.23	5.28	5.36	5.41
F_SOKM0124	52.91	53.71	55.04	56.36	55.84	57.17	57.97	59.30
F_SOKM0224	55.02	55.76	57.05	58.34	57.79	59.08	59.82	61.11
F_TAVHL0124	123.68	125.59	126.68	127.77	128.59	129.68	131.59	132.68
F_TAVHL0224	128.77	130.40	131.25	132.09	132.88	133.73	135.36	136.21
F_TCELL0124	61.22	62.62	64.00	65.38	65.40	66.78	68.18	69.56
F_TCELL0224	63.50	64.88	66.25	67.63	67.63	69.00	70.38	71.75
F_THYAO0124	242.83	247.37	249.93	252.50	254.47	257.03	261.57	264.13
F_THYAO0224	251.40	255.90	258.61	261.32	263.11	265.82	270.32	273.03
F_TKFEN0124	37.87	38.30	38.82	39.34	39.25	39.77	40.20	40.72
F_TKFEN0224	39.38	39.78	40.26	40.74	40.66	41.14	41.54	42.02
F_TOASO0124	221.67	224.84	228.84	232.85	232.01	236.01	239.18	243.18
F_TOASO0224	230.31	233.32	236.91	240.50	239.92	243.51	246.52	250.11
F_TSKB0124	7.20	7.29	7.40	7.51	7.49	7.60	7.69	7.80
F_TSKB0224	7.42	7.52	7.65	7.79	7.75	7.88	7.98	8.11
F_TTKOM0124	27.70	28.65	29.18	29.70	30.13	30.66	31.61	32.14
F_TTKOM0224	28.88	29.79	30.25	30.71	31.16	31.62	32.53	32.99
F_TUPRS0124	135.24	137.14	139.97	142.80	141.87	144.70	146.60	149.43
F_TUPRS0224	141.33	142.99	145.26	147.54	146.92	149.19	150.85	153.12
F_USDTRY0124	30.39	30.43	30.47	30.52	30.51	30.55	30.59	30.63
F_USDTRY0224	31.32	31.35	31.40	31.45	31.43	31.48	31.51	31.56
F_VAKBN0124	12.96	13.26	13.72	14.19	14.02	14.48	14.78	15.24
F_VAKBN0224	13.60	13.87	14.27	14.68	14.54	14.94	15.21	15.61
F_VESTL0124	46.15	47.31	48.28	49.24	49.44	50.41	51.57	52.54
F_VESTL0224	47.82	49.01	49.84	50.68	51.03	51.86	53.05	53.88
F_X10XB0224	10,655.50	10,709.75	10,818.25	10,926.75	10,872.50	10,981.00	11,035.25	11,143.75
F_X10XB0424	11,435.00	11,435.00	11,435.00	11,435.00	11,435.00	11,435.00	11,435.00	11,435.00
F_XAUTRYM0224	2,039.16	2,045.26	2,051.26	2,057.25	2,057.36	2,063.36	2,069.46	2,075.46
F_XAUTRYM0424	2,198.73	2,203.45	2,210.24	2,217.03	2,214.96	2,221.75	2,226.47	2,233.26
F_XAUUSD0224	2,018.07	2,025.03	2,031.22	2,037.40	2,038.18	2,044.37	2,051.33	2,057.52
F_XAUUSD0424	2,039.52	2,045.53	2,051.87	2,058.20	2,057.88	2,064.22	2,070.23	2,076.57
F_XLBNK0224	8,589.17	8,643.83	8,740.67	8,837.50	8,795.33	8,892.17	8,946.83	9,043.67
F_XLBNK0424	8,861.00	8,923.00	8,997.50	9,072.00	9,059.50	9,134.00	9,196.00	9,270.50
F_XU0300224	8,731.67	8,808.33	8,905.67	9,003.00	8,982.33	9,079.67	9,156.33	9,253.67
F_XU0300424	9,198.50	9,264.25	9,351.75	9,439.25	9,417.50	9,505.00	9,570.75	9,658.25
F_YKBNK0124	21.22	21.52	21.99	22.45	22.29	22.76	23.06	23.53
F_YKBNK0224	22.02	22.33	22.76	23.20	23.07	23.50	23.81	24.24

Sözleşme Kodu	Vade Ayı	Uzlaşma Fiyatı	Önceki Uzlaşma Fiyatı	Değişim	Değişim Puan	Gün İçi Yüksek	Gün İçi Düşük	İşlem Miktarı	İşlem Hacim	Açık Pozisyon	Açık Pozisyon Değişimi	Vadeye Kalan Gün Sayısı	Takasbank Başlangıç Teminatı %
ENDEKS KONTRATLARI													
F_XU0300224	29.02.2024	8,973.25	8,936.50	0.41 %	36.75	9,059.00	8,885.00	148,080.00	13,319,513,847.50	286,521.00	-13,883.00	38	14
F_XU0300424	30.04.2024	9,400.25	9,382.75	0.19 %	17.50	9,483.25	9,330.00	912.00	85,951,340.00	1,576.00	103.00	99	14
F_XU0300624	28.06.2024	9,916.25	9,896.25	0.20 %	20.00	9,950.00	9,900.00	16.00	1,586,855.00	78.00	1.00	158	14
F_XU0301224	31.12.2024	12,215.50	12,129.75	0.71 %	85.75	12,230.00	12,190.00	3.00	366,462.50	165.00	0.00	344	14
DÖVİZ KONTRATLARI													
F_CNHTRY0124	31.01.2024	4.2345	4.2345	0.00 %	0.00	4.2345	4.2345	1	42,345	4	-1	9	14
F_CNHTRY0224	29.02.2024	4.3711	4.3711	0.00 %	0.00	4.3711	4.3711	1	43,711	1	1	38	14
F_EURTRY0124	31.01.2024	33.2459	33.1612	0.26 %	0.08	33.2505	33.2000	450	14,957,596	17,653	325	9	14
F_EURTRY0224	29.02.2024	34.3061	34.2513	0.16 %	0.05	34.3213	34.2964	27	926,264	1,864	1	38	14
F_EURUSD0124	31.01.2024	1.0898	1.0888	0.09 %	0.00	1.0914	1.0888	1,026	33,697,592	21,272	-35	9	4
F_EURUSD0224	29.02.2024	1.0916	1.0896	0.18 %	0.00	1.0929	1.0909	333	10,950,244	1,360	117	38	4
F_GBPUSD0124	31.01.2024	1.2712	1.2684	0.22 %	0.00	1.2718	1.2706	9	344,619	89	0	9	5
F_GBPUSD0224	29.02.2024	1.2711	1.2676	0.28 %	0.00	1.2718	1.2708	9	344,585	11	-1	38	5
F_RUBTRY0124	31.01.2024	0.0000	0.0000	0.00 %	0.00	0.0000	0.0000					9	21
F_RUBTRY0224	29.02.2024	0.0000	0.0000	0.00 %	0.00	0.0000	0.0000					38	21
F_USDTRY0124	31.01.2024	30.5089	30.4665	0.14 %	0.04	30.5500	30.4698	60,714	1,852,047,949	503,222	-5,204	9	14
F_USDTRY0224	29.02.2024	31.4461	31.3943	0.16 %	0.05	31.4590	31.3766	26,191	823,359,445	668,436	13,547	38	14
F_P_USDTRY0124	31.01.2024	0.0000	0.0000	0.00 %	0.00	0.0000	0.0000					9	14
F_P_USDTRY0224	29.02.2024	0.0000	0.0000	0.00 %	0.00	0.0000	0.0000					38	14
KIYMETLİ MADEN KONTRATLARI													
F_XAUTRYM0224	29.02.2024	2,056.150	2,060.690	-0.22 %	-4.54	2,063.470	2,051.370	32,379	66,608,021	1,015,340	2,430	38	14
F_XAUTRYM0424	30.04.2024	2,216.570	2,214.200	0.11 %	2.37	2,219.680	2,208.170	14,514	32,096,543	113,666	-428	99	14
F_XAUUSD0224	29.02.2024	2,038.450	2,042.250	-0.19 %	-3.80	2,045.150	2,032.000	4,264	261,804,714	57,797	136	38	8
F_XAUUSD0424	30.04.2024	2,058.250	2,062.550	-0.21 %	-4.30	2,063.900	2,051.550	364	22,552,494	2,113	61	99	8
PAY VADELİ													
F_AEFES0124	31.01.2024	137.130	135.100	1.50 %	2.03	138.600	134.610	7,406	101,247,455	11,542	-762	9	16
F_AEFES0224	29.02.2024	141.930	139.570	1.69 %	2.36	143.200	139.690	851	12,001,576	2,638	519	38	16
F_AKBNK0124	31.01.2024	40.490	41.250	-1.84 %	-0.76	41.340	40.120	303,184	1,230,703,767	382,056	1,769	9	16
F_AKBNK0224	29.02.2024	41.890	42.760	-2.03 %	-0.87	42.660	41.580	22,536	94,758,991	54,665	9,316	38	16
F_AKSEN0124	31.01.2024	33.350	33.550	-0.60 %	-0.20	33.960	33.120	10,423	35,039,814	26,734	490	9	15
F_AKSEN0224	29.02.2024	34.560	34.620	-0.17 %	-0.06	35.100	34.420	2,654	9,219,544	3,741	2,151	38	15
F_ALARK0124	31.01.2024	96.070	97.330	-1.29 %	-1.26	98.160	95.020	16,101	155,753,452	33,173	-735	9	16
F_ALARK0224	29.02.2024	99.510	100.610	-1.09 %	-1.10	101.470	98.840	1,122	11,210,073	4,792	556	38	16
F_ARCLK0124	31.01.2024	132.730	130.050	2.06 %	2.68	135.180	128.380	13,794	183,816,719	16,240	-961	9	15
F_ARCLK0224	29.02.2024	137.250	134.670	1.92 %	2.58	139.620	133.290	1,290	17,795,760	2,515	507	38	15
F_ASELS0124	31.01.2024	47.440	47.850	-0.86 %	-0.41	48.470	47.200	72,509	348,389,522	108,199	-3,367	9	16
F_ASELS0224	29.02.2024	49.050	49.430	-0.77 %	-0.38	51.000	48.800	5,634	28,022,863	18,122	3,227	38	16
F_ASTOR0124	31.01.2024	110.110	109.180	0.85 %	0.93	112.200	107.900	24,788	271,358,171	31,105	-984	9	19
F_ASTOR0224	29.02.2024	112.730	111.980	0.67 %	0.75	114.800	110.560	777	8,713,231	3,422	305	38	19
F_BIMAS0124	31.01.2024	348.150	334.760	4.00 %	13.39	349.540	329.420	13,649	466,338,088	22,787	-403	9	16
F_BIMAS0224	29.02.2024	355.690	341.650	4.11 %	14.04	357.140	337.340	914	31,943,244	2,747	338	38	16
F_DOHOL0124	31.01.2024	12.710	12.610	0.79 %	0.10	12.790	12.500	93,635	118,776,216	325,345	-6,465	9	16
F_DOHOL0224	29.02.2024	13.170	13.020	1.15 %	0.15	13.240	12.570	14,785	19,422,644	42,880	10,990	38	16
F_ECILC0124	31.01.2024	46.640	47.050	-0.87 %	-0.41	47.900	46.420	9,698	45,987,655	22,360	-146	9	17
F_ECILC0224	29.02.2024	48.360	48.650	-0.60 %	-0.29	49.510	48.330	767	3,765,308	1,776	130	38	17
F_EKGYO0124	31.01.2024	9.570	8.870	7.89 %	0.70	9.690	8.900	1,248,456	1,174,269,013	1,288,550	-110,853	9	16
F_EKGYO0224	29.02.2024	9.900	9.170	7.96 %	0.73	10.020	9.150	182,261	177,090,478	221,608	122,279	38	16
F_ENJSA0124	31.01.2024	49.510	50.050	-1.08 %	-0.54	50.490	49.130	12,794	63,868,779	52,731	-776	9	16
F_ENJSA0224	29.02.2024	51.290	51.820	-1.02 %	-0.53	52.190	50.950	1,663	8,578,212	6,014	219	38	16
F_ENKAI0124	31.01.2024	34.650	34.540	0.32 %	0.11	35.050	33.940	29,503	102,223,894	62,370	-1,831	9	17
F_ENKAI0224	29.02.2024	35.720	35.670	0.14 %	0.05	36.150	35.050	2,504	8,948,837	7,311	1,071	38	17
F_EREGL0124	31.01.2024	42.410	42.610	-0.47 %	-0.20	43.150	42.180	127,438	545,649,260	298,275	-2,658	9	15
F_EREGL0224	29.02.2024	43.890	44.080	-0.43 %	-0.19	44.640	43.660	12,213	54,235,073	36,753	6,184	38	15
F_FROTO0124	31.01.2024	803.960	801.810	0.27 %	2.15	807.800	793.000	1,753	140,628,430	3,635	-145	9	16
F_FROTO0224	29.02.2024	829.740	827.730	0.24 %	2.01	832.020	817.900	172	14,227,419	535	66	38	16
F_GARAN0124	31.01.2024	62.930	63.950	-1.59 %	-1.02	64.270	62.160	90,841	571,778,883	114,125	-5,922	9	16
F_GARAN0224	29.02.2024	65.100	66.190	-1.65 %	-1.09	66.060	64.440	7,583	49,450,847	18,750	1,685	38	16
F_GUBRF0124	31.01.2024	142.500	138.990	2.53 %	3.51	146.680	138.050	25,967	370,857,405	23,663	-789	9	19
F_GUBRF0224	29.02.2024	147.480	143.590	2.71 %	3.89	151.610	143.090	1,809	26,849,102	11,359	937	38	19
F_HALKB0124	31.01.2024	12.780	12.750	0.24 %	0.03	12.860	12.590	62,533	79,837,101	146,089	3,039	9	18
F_HALKB0224	29.02.2024	13.230	13.190	0.30 %	0.04	13.300	13.050	5,744	7,569,541	21,339	1,277	38	18
F_HEKTS0124	31.01.2024	17.210	17.600	-2.22 %	-0.39	17.800	17.020	68,330	119,422,480	89,633	-5,668	9	19
F_HEKTS0224	29.02.2024	17.770	18.110	-1.88 %	-0.34	18.340	17.720	5,314	9,594,297	17,098	1,279	38	19
F_ISCTR0124	31.01.2024	25.270	25.670	-1.56 %	-0.40	25.670	25.180	370,484	942,634,753	557,685	8,935	9	16
F_ISCTR0224	29.02.2024	26.160	26.610	-1.69 %	-0.45	26.570	26.060	24,836	65,486,534	91,839	14,835	38	16
F_ISGYO0124	31.01.2024	17.810	17.830	-0.11 %	-0.02	18.290	17.700	27,180	49,082,020	116,591	619	9	18
F_ISGYO0224	29.02.2024	18.370	18.410	-0.22 %	-0.04	18.770	18.250	1,283	2,378,599	3,598	524	38	18

Sözleşme Kodu	Vade Ayı	Uzlaşma Fiyatı	Önceki Uzlaşma Fiyatı	Değişim	Değişim Puan	Gün İçi Yüksek	Gün İçi Düşük	İşlem Miktarı	İşlem Hacim	Açık Pozisyon	Açık Pozisyon Değişimi	Vadeye Kalan Gün Sayısı	Takasbank Başlangıç Teminatı %
PAY VADELİ													
F_KARSN0124	31.01.2024	9.150	8.930	2.46 %	0.22	9.260	8.860	43,680	39,844,558	57,633	9,538	9	17
F_KARSN0224	29.02.2024	9.460	9.240	2.38 %	0.22	9.560	9.210	1,703	1,603,044	13,471	1,074	38	17
F_KCHOL0124	31.01.2024	155.630	155.340	0.19 %	0.29	157.500	154.100	35,136	548,361,415	87,410	-2,271	9	16
F_KCHOL0224	29.02.2024	161.050	160.730	0.20 %	0.32	162.950	159.490	2,659	42,958,296	9,384	562	38	16
F_KONTR0124	31.01.2024	227.940	230.270	-1.01 %	-2.33	230.070	225.560	4,870	110,831,996	8,395	-660	9	19
F_KONTR0224	29.02.2024	233.540	236.230	-1.14 %	-2.69	236.510	232.000	183	4,277,044	1,019	40	38	19
F_KOZAA0124	31.01.2024	47.530	48.040	-1.06 %	-0.51	48.540	47.300	26,839	128,722,571	52,205	-909	9	16
F_KOZAA0224	29.02.2024	49.110	49.310	-0.41 %	-0.20	50.110	48.320	4,040	20,002,250	8,549	-716	38	16
F_KOZAL0124	31.01.2024	20.240	20.370	-0.64 %	-0.13	20.730	20.050	99,506	203,682,953	180,527	-1,923	9	16
F_KOZAL0224	29.02.2024	20.640	20.800	-0.77 %	-0.16	21.080	20.500	12,132	25,330,511	51,475	4,999	38	16
F_KRDMD0124	31.01.2024	25.150	25.320	-0.67 %	-0.17	25.650	24.950	113,575	288,305,039	172,824	-8,785	9	17
F_KRDMD0224	29.02.2024	26.010	26.150	-0.54 %	-0.14	26.500	25.810	15,177	39,985,083	21,810	9,251	38	17
F_MGROS0124	31.01.2024	386.990	375.020	3.19 %	11.97	390.000	370.960	5,835	223,541,095	8,339	465	9	17
F_MGROS0224	29.02.2024	400.080	388.350	3.02 %	11.73	402.000	384.500	541	21,443,087	842	46	38	17
F_ODAS0124	31.01.2024	8.720	8.540	2.11 %	0.18	8.870	8.500	300,514	261,681,615	482,380	15,499	9	17
F_ODAS0224	29.02.2024	9.020	8.820	2.27 %	0.20	9.170	8.790	19,723	17,868,458	53,320	13,192	38	17
F_OYAKC0124	31.01.2024	60.510	60.180	0.55 %	0.33	61.690	60.150	20,801	127,135,430	30,353	-465	9	18
F_OYAKC0224	29.02.2024	61.520	61.160	0.59 %	0.36	62.590	61.200	1,421	8,806,297	4,070	152	38	18
F_PETKM0124	31.01.2024	20.060	20.010	0.25 %	0.05	20.520	19.800	279,217	565,049,653	338,850	-35,846	9	16
F_PETKM0224	29.02.2024	20.770	20.710	0.29 %	0.06	21.230	20.510	47,228	98,905,855	108,777	31,337	38	16
F_PGSUS0124	31.01.2024	724.050	717.610	0.90 %	6.44	734.290	711.000	5,716	415,035,307	9,697	-463	9	17
F_PGSUS0224	29.02.2024	749.180	741.340	1.06 %	7.84	758.610	736.860	378	28,377,875	850	116	38	17
F_SAHOL0124	31.01.2024	69.210	69.200	0.01 %	0.01	70.250	68.350	59,395	413,367,919	223,247	-9,578	9	15
F_SAHOL0224	29.02.2024	71.620	71.480	0.20 %	0.14	72.700	70.830	12,731	91,995,008	29,745	7,520	38	15
F_SASA0124	31.01.2024	37.870	37.920	-0.13 %	-0.05	39.340	37.520	145,330	557,979,141	93,464	-8,268	9	18
F_SASA0224	29.02.2024	38.950	38.630	0.83 %	0.32	40.260	38.330	7,910	31,115,831	9,088	1,149	38	18
F_SISE0124	31.01.2024	48.310	48.470	-0.33 %	-0.16	48.880	47.600	61,273	297,448,225	146,060	-6,385	9	16
F_SISE0224	29.02.2024	49.970	50.020	-0.10 %	-0.05	50.550	49.470	3,442	17,257,739	27,816	1,229	38	16
F_SKBNK0124	31.01.2024	5.060	5.090	-0.59 %	-0.03	5.140	5.000	92,599	46,870,709	244,118	-19,397	9	20
F_SKBNK0224	29.02.2024	5.190	5.260	-1.33 %	-0.07	5.300	5.170	2,706	1,415,437	33,630	836	38	20
F_SOKM0124	31.01.2024	56.440	54.730	3.12 %	1.71	56.650	54.520	18,327	102,472,792	48,997	-2,177	9	16
F_SOKM0224	29.02.2024	58.340	56.670	2.95 %	1.67	58.530	56.500	1,187	6,860,275	4,784	-230	38	16
F_TAVHL0124	31.01.2024	127.790	128.820	-0.80 %	-1.03	130.500	127.500	8,514	109,691,100	30,248	-685	9	17
F_TAVHL0224	29.02.2024	132.200	132.460	-0.20 %	-0.26	134.520	132.040	498	6,646,622	2,574	236	38	17
F_TCELL0124	31.01.2024	65.300	64.870	0.66 %	0.43	66.800	64.020	102,592	672,837,923	192,106	-8,001	9	15
F_TCELL0224	29.02.2024	67.560	66.880	1.02 %	0.68	69.000	66.250	15,185	103,479,229	19,206	8,299	38	15
F_THYAO0124	31.01.2024	252.590	252.440	0.06 %	0.15	259.000	251.900	67,099	1,715,008,596	87,378	1,466	9	16
F_THYAO0224	29.02.2024	261.470	261.010	0.18 %	0.46	267.610	260.400	5,632	148,835,080	14,370	2,583	38	16
F_TKFEN0124	31.01.2024	39.430	39.060	0.95 %	0.37	39.680	38.730	15,800	62,145,313	54,534	-47	9	16
F_TKFEN0224	29.02.2024	40.810	40.460	0.87 %	0.35	41.060	40.180	1,775	7,227,913	8,171	1,401	38	16
F_TOASO0124	31.01.2024	233.480	230.410	1.33 %	3.07	235.170	228.000	6,626	154,256,652	24,161	-98	9	15
F_TOASO0224	29.02.2024	241.240	237.500	1.57 %	3.74	242.930	236.330	312	7,503,313	1,213	60	38	15
F_TSKB0124	31.01.2024	7.520	7.540	-0.27 %	-0.02	7.580	7.380	77,332	57,974,132	199,118	-4,174	9	18
F_TSKB0224	29.02.2024	7.780	7.810	-0.38 %	-0.03	7.840	7.610	8,415	6,502,586	59,812	7,486	38	18
F_TTKOM0124	31.01.2024	29.680	30.570	-2.91 %	-0.89	31.090	29.610	125,751	381,862,033	162,585	-8,883	9	17
F_TTKOM0224	29.02.2024	30.720	31.560	-2.66 %	-0.84	32.070	30.700	14,745	45,846,153	18,249	10,801	38	17
F_TUPRS0124	31.01.2024	142.140	140.160	1.41 %	1.98	143.770	139.040	35,987	513,218,455	50,664	-3,415	9	16
F_TUPRS0224	29.02.2024	147.030	144.770	1.56 %	2.26	148.570	144.640	4,007	59,109,647	9,100	1,349	38	16
F_VAKBN0124	31.01.2024	14.170	13.790	2.76 %	0.38	14.310	13.550	171,525	240,196,065	298,624	2,611	9	19
F_VAKBN0224	29.02.2024	14.670	14.300	2.59 %	0.37	14.800	14.130	24,020	34,985,425	38,856	11,141	38	19
F_VESTL0124	31.01.2024	49.050	49.180	-0.26 %	-0.13	50.610	48.480	15,420	76,750,300	33,323	-2,512	9	17
F_VESTL0224	29.02.2024	50.820	50.700	0.24 %	0.12	52.210	50.190	803	4,136,243	3,457	246	38	17
F_YKBNK0124	31.01.2024	22.450	22.380	0.31 %	0.07	22.600	21.830	523,338	1,164,009,878	709,598	-36,160	9	16
F_YKBNK0224	29.02.2024	23.230	23.160	0.30 %	0.07	23.370	22.630	47,602	109,123,804	115,846	25,500	38	16

*Takasbank pozisyon limitlerine ulaşmak için [tıklayınız](#).

**Gedik Yatırım Menkul Değerler A.Ş. - Yatırım Danışmanlığı Birimi**

Ünvan : Gedik Yatırım Menkul Değerler A.Ş.

Adres : Altayçeşme Mah. Çamlı Sok. Ofis Park Maltepe No:21/4 Kat:10-11-12 Maltepe/İstanbul

Tel : (0216) 453 0053

E-Posta : vadeli@gedik.com

***Gedik Yatırım VİOP Bülteni, Genel Yatırım Tavsiyesi Kapsamında Yatırım Danışmanlığı Birimi Tarafından Hazırlanmaktadır.**

YASAL UYARI

Burada yer alan bilgiler Gedik Yatırım tarafından bilgilendirme amacıyla hazırlanmıştır. Yatırım sinyal, bilgi, yorum ve tavsiyeleri yatırım danışmanlığı kapsamında değildir. Yatırım danışmanlığı hizmeti; aracı kurumlar, portföy yönetim şirketleri, mevduat kabul etmeyen bankalar ile müşteri arasında imzalanacak yatırım danışmanlığı sözleşmesi çerçevesinde sunulmaktadır. Burada yer alan sinyal, yorum ve tavsiyeler, herhangi bir yatırım aracının alım satım önerisi ya da getiri vaadi olarak yorumlanmamalıdır. Bu görüşler mali durumunuz ile risk ve getiri tercihlerinize uygun olmayabilir ve sadece burada yer alan bilgilere ve sinyallere dayanarak yatırım kararı verilmesi beklentilerinize uygun sonuçlar doğurmayabilir. Burada yer alan sinyaller, fiyatlar, veriler ve bilgilerin tam ve doğru olduğu garanti edilemez; içerik, haber verilmeksizin değiştirilebilir. Tüm sinyal ve veriler, Gedik Yatırım tarafından güvenilir olduğuna inanılan kaynaklardan alınmıştır. Bu sinyal ve kaynakların kullanılması nedeni ile ortaya çıkabilecek hatalardan ve zararlardan Gedik Yatırım sorumlu değildir.

Genel Müdürlük

Altayçeşme Mah. Çamlı Sok. Ofis Park Maltepe No:21/4 Kat:10-11-12 Maltepe/İstanbul/Türkiye Tel: (0216) 453 00 00 (pbx) Faks: (0216) 377 11 36

Alanya

Şekerhane Mah. Atatürk Cad.(Hancı Pastanesi Üstü) Balta İş Hanı 1100 Sok. Dış Kapı No : 9 İç Kapı No : 206 Alanya - Antalya Tel: (0242) 519 23 17 (pbx) Faks: (0242) 513 93 81

Adana-Seyhan

Çınarlı Mah. Ziyapaşa Bulvarı No: 78 Güneş Ziyapaşa İş Merkezi Kat :5 No :504 Seyhan/ADANA Tel: (0322) 355 03 50 (pbx) Faks: (0322) 290 35 26

Afyon

Dumlupınar Mahallesi Süleyman Gönçer Caddesi No: 8 ATSO İş Merkezi Kat: 3 İç Kapı No: 7 Merkez - AFYONKARAHİSAR Tel: (0272) 999 14 09 (pbx) Faks:

Ankara - Çankaya

Simon Bolivar Cad. No: 8/6 Çankaya/ANKARA Tel: (0312) 438 27 00 (pbx) Faks: (0312) 438 27 47

Ankara - Kızılay

Mustafa Kemal Mah. 2157 Sk. Dış Kapı No : 2 İç Kapı No : 11 Çankaya/ ANKARA Tel: (0312) 232 09 49 (pbx) Faks: (0312) 232 09 49

Antalya

Elmalı Mah. Cumhuriyet Cad. Dış Kapı No : 40 Gültekin İşhanı Kat: 3 İç Kapı No : 301 Muratpaşa / ANTALYA Tel: (0242) 248 35 20 (pbx) Faks: (0242) 244 29 10

Aydın

Hasanefendi-Ramazan Paşa Mah. İstiklal Cad. Dış Kapı No : 23 İç Kapı No : 1 Efeler/AYDIN Tel: (0256) 999 17 87 (pbx) Faks:

Aydın - Kuşadası

Türkmen mah. Atatürk Bulvarı Belvü Sitesi C Blok Kat 2 Daire 3 Kuşadası /AYDIN Tel: (0256) 618 44 77 (pbx) Faks: (0256) 618 44 91

Aydın - Nazilli

Altıntaş Mah. İstasyon Bulvarı No:19 Kat:4 Daire:12 Nazilli / AYDIN Tel: (0256) 314 15 98 (pbx) Faks: (0256) 315 88 52

Bağdat Caddesi Private

Caddebostan Mah. Kantarcı Rıza Sk. Dış Kapı No:1 K:4 İç Kapı No:8 Kadıköy / İSTANBUL Tel: (0216) 453 01 05 (pbx) Faks: (0216) 411 23 54

Balıkesir

Eski Kuyumcular Mah. Anafartalar Cad. Acarlar İş Merkezi Dış Kapı No : 23 İç Kapı No : 1 Karesi - BALIKESİR Tel: (0266) 999 12 40 (pbx) Faks:

Bandırma

Dere Mah. Ordu Cad. Kapı No:3 İç Kapı No:2 Bandırma/ BALIKESİR Tel: (0226) 999 10 75 (pbx) Faks:

Bodrum

Taşyaka Mah. Ölüdeniz (TSY) Cad. No : 21 İç Kapı No : 3 Fethiye / Muğla Tel: (0252) 319 54 80 (pbx) Faks:

Bursa

İhsaniye Mah. İlnur Sok. Dış Kapı No: 1D İç Kapı No: 8 Nilüfer/Bursa Tel: (0224) 220 51 50 (pbx) Faks: (0224) 220 50 99

Bursa - Nilüfer

Odunluk Mah. Liman Cad. No:7 Nilüfer / BURSA Tel: (0224) 453 22 30 (pbx) Faks: (0224) 451 79 66

Çanakkale

Kemalpaşa Mah. Şair Ece Ayhan Meydanı Dış Kapı No: 22 Kat: 2 İç Kapı No:2 Merkez / ÇANAKKALE Tel: (0286) 999 17 02 (pbx) Faks:

Çorlu

Zafer Mah. Cumhuriyet Bulvarı Dış Kapı No:9T1 İç Kapı No:114 Çorlu TEKİRDAĞ Tel: (0282) 888 96 20 (pbx) Faks:

Çorum - Merkez

Yavruturna Mah. 1. Maliye Sok. No: 1 Kat: 4 D: 22 Çorum Tel: (0364) 211 11 45 (pbx) Faks: (0364) 201 05 63

Denizli - Merkez

Saraylar Mah. İkinci Ticari Yol Sok.No:24 Kat:4 D:8 DENİZLİ Tel: (0258) 263 80 15 (pbx) Faks: (0258) 241 91 01

Edirne - Merkez

İstasyon Mah. Hakim Çağlar Işık Cad. Dış Kapı No : 1 İç Kapı No : 30 Merkez / Edirne Tel: (0284) 212 25 30 (pbx) Faks: (0284) 213 37 78

Elazığ - Merkez

Cumhuriyet Mah. Beyzade Efendi Bulvarı Temizer Apt. NO:1/3 A Blok Merkez / Elazığ Tel: (0424) 234 57 40 (pbx) Faks:

Eskişehir - Merkez

Akarbaşı Mah. Atatürk Bulvarı No : 77 A Odunpazarı / ESKİŞEHİR Tel: (0222) 230 09 08 (pbx) Faks: (0222) 220 37 02

Etiler Private

Etiler Mah. Yıldız Çiçeği Sok. No:11 Beşiktaş/İstanbul Tel: (0212) 999 50 11 (pbx) Faks:

Gaziantep

İncili Pınar Mah. Nail Bilen Cad. Uğur Plaza Sitesi Uğur Plaza Blok No: 5 İç Kapı No: 35 Şehitkamil / Gaziantep Tel: (0342) 909 01 54 (pbx) Faks:

İstanbul - Ataşehir

Barbaros Mah. İhlamur Bulvarı Sarıcaç Sok. Ağaoğlu My Prestige No:1 D: 12-13 Ataşehir/ İSTANBUL Tel: (0216) 560 37 00 (pbx) Faks: (0216) 688 67 86

İstanbul - Bakırköy

Cevizlik Mah. Muhasebeci Sok. Neşe Han No: 1 Kat:3 Bakırköy/İSTANBUL Tel: (0212) 660 85 25 (pbx) Faks: (0212) 570 03 03

İstanbul - Kapalıçarşı

Kürkçüler Sk. No: 25 Eminönü/Kapalıçarşı/İSTANBUL Tel: (0212) 513 40 01 (pbx) Faks: (0212) 527 16 86

İstanbul - Maltepe

Bağlarbaşı Mah. Bağdat Caddesi. Gedik İş Merkezi A Blok No: 414 Kat: 2 Daire: 22 İSTANBUL Tel: (0216) 399 00 42 (pbx) Faks: (0216) 399 18 17

İstanbul - Şişli

Esentepe Mah. Büyükdere Cad. Dış Kapı N201 Loft Residence İç Kapı N 50 Şişli /İSTANBUL Tel: (0212) 385 42 00 (pbx) Faks: (0212) 283 92 80

İstanbul - Ümraniye

İnkılap Mah. Küçüksu Cad. Çeşminaz Sok. NO:2/7 Kat:3 Ümraniye Tel: (0216) 461 33 90 (pbx) Faks: (0216) 461 33 69

İzmir

Akdeniz Mah. Akdeniz Cad. Dış Kapı No : 1 İç Kapı No : 303 Konak / İZMİR Tel: (0232) 465 10 20 (pbx) Faks: (0232) 464 66 22

Karabük - Merkez

Bayır Mah. Menderes Cad. Çebioğlu Twin Towers B Blok Dış Kapı No :2 İç Kapı No : 107 Merkez / Karabük Tel: (0370) 502 15 90 (pbx) Faks: (0370) 502 15 93

Kayseri

Hunat Mah. Postalar Geçidi Sok. Ak Plaza Dış Kapı No :1 İç Kapı No : 206 Melikgazi - Kayseri Tel: (0352) 221 36 29 (pbx) Faks:

Kocaeli - Gebze

Hacı Halil Mah. Hükümet Cad. No: 95 Gebze/KOCAELİ Tel: (0262) 642 34 00 (pbx) Faks: (0262) 641 82 01

Kocaeli - İzmit Şubesi

Körfez Mahallesi Ankara Karayolu Cad. Dış Kapı No : 123/ 2 İç Kapı No : 9 İzmit / Kocaeli Tel: (0262) 999 18 14 (pbx) Faks: (0216) 377 11 36

Konya - Selçuklu

Beyazıt Mahallesi, Hüsnü Aşk Sok. Bezirci İş Merkezi Kat:4 D:403 Selçuklu / KONYA Tel: (0332) 238 59 60 (pbx) Faks: (0332) 238 59 75

Malatya - Battalgazi

Büyük Hüseyin Bey Mah. Atatürk Cad. Anadolu İş Merkezi K: 3 No: 23 D: 9-10-11 Battalgazi / MALATYA Tel: (0422) 325 62 67 (pbx) Faks: (0422) 322 23 72

Manisa - Merkez

Anafartalar Mah. Mustafa Kemal Paşa Cad. Kamil Mentş Apt. No: 34/1 MANİSA Tel: (0236) 239 42 98 (pbx) Faks: (0236) 239 43 02

Mersin - Akdeniz

Mahudiye Mah. Atatürk Cad. Adil Kanun İş Hanı Kat: 2 Akdeniz / MERSİN Tel: (0324) 238 18 18 (pbx) Faks: (0324) 231 22 52

Muğla - Fethiye

Babatışı Mah. 774. Sok. No.2 Fethiye / Muğla Tel: (0252) 612 07 60 (pbx) Faks: (0252) 612 36 46

Ordu - Altınordu

Düz Mah. Yıldırım Cad. Dış Kapı No : 4 İç Kapı No : 503 Altınordu / ORDU Tel: (0452) 222 07 49 (pbx) Faks: (0452) 220 07 50

Sakarya - Adapazarı

Tiğçılar Mah. Yenicami Sok. Dış Kapı No:5 İç Kapı No: 201 Adapazarı- Sakarya Tel: (0264) 279 83 89 (pbx) Faks: (0264) 281 03 88

Samsun - İlkadım

Hançerli Mah. Dervişzade Sok. Albayrak İş Merkezi No :5 Kat:6 İç Kapı No :5 İlkadım /Samsun Tel: (0362) 431 63 43 (pbx) Faks: (0362) 431 33 89

Trabzon - Ortahisar

Kemer kaya Mah. K.Maraş Cad. Ticaret Mektep Sk. Ustaömeroğlu İş Merkezi No: 9/9 Ortahisar/TRABZON Tel: (0462) 326 09 97 (pbx) Faks: (0462) 326 38 67

Uşak - Merkez

İsmetpaşa Cad. No: 45 K: 2 Mavi Plaza UŞAK Tel: (0276) 227 27 44 (pbx) Faks: (0276) 227 27 37

Yeşilyurt Private Şube

Yeşilyurt Mah. Sipahioğlu Cad. No : 14 İç Kapı No : 5 Bakırköy / İSTANBUL Tel: (0000) 000 00 00 (pbx) Faks:

Yeşilyurt Private Şubesi

Yeşilyurt Mah. Sipahioğlu Cad. No : 14 İç Kapı No : 5 Bakırköy / İSTANBUL Tel: (0212) 999 98 95 (pbx) Faks:

Zonguldak - Ereğli

Müftü Mah. Eski Çarşı Eski Çarşı No:214 A. Çarşı İş Merkezi 7. Kat 06. No:05