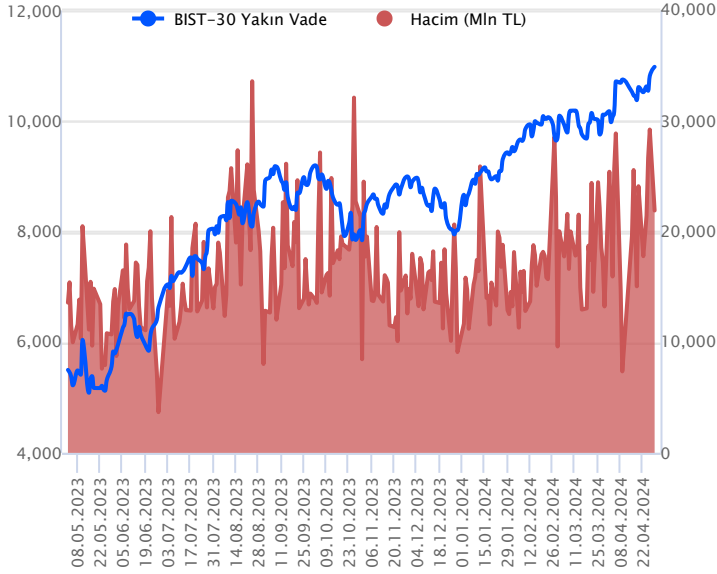


Sözleşme Kodu	Vade Ayı	Uzlaşma Fiyatı	Önceki Uzlaşma Fiyatı	Değişim	Değişim Puan	Gün İçi Yüksek	Gün İçi Düşük	İşlem Miktarı	İşlem Hacim	Açık Pozisyon	Açık Pozisyon Değişimi	Vadeye Kalan Gün Sayısı	Takasbank Başlangıç Teminatı %
ENDEKS KONTRATLARI													
F_XU0300424	30.04.2024	10,972.50	10,778.25	1.80 %	194.25	10,988.00	10,775.00	201,837.00	21,913,738,332.50	103,958.00	-58,632.00	1	14
F_XU0300624	28.06.2024	11,746.75	11,508.25	2.07 %	238.50	11,759.75	11,520.00	149,824.00	17,426,742,525.00	211,491.00	67,019.00	60	14

BIST 30 Yakın Vadeli Kontratı



Nisan vadeli endeks sözleşmesi 10.775,00 – 10.988,00 seviyeleri arasında hareket ederek günün %1,80 oranında güçlü bir yükselişle 10.972,50 uzlaşma fiyatından tamamladı. Gün içerisinde dalgalı bir seyir gözlenirse de genel olarak pozitif havanın korunduğu sözleşmede kapanışa doğru alımların güç kazandığı bir fiyatlama takip edildi. Akşam seans kapanışı da 10.981,25 puandan gerçekleşti. ABD borsaları günü sınırlı yükselişlerle tamamlarken, ABD vadeliinde bu sabah hafif satıcılı bir seyir etkili oluyor. Asya piyasalarında karışık bir görünüm hâkim. Avrupa vadeliileri ve CFD endeksleri yatay açılışlara işaret ediyor. Nisan vadeli sözleşmesinin güne yatay bir başlangıç yapmasını bekliyoruz.

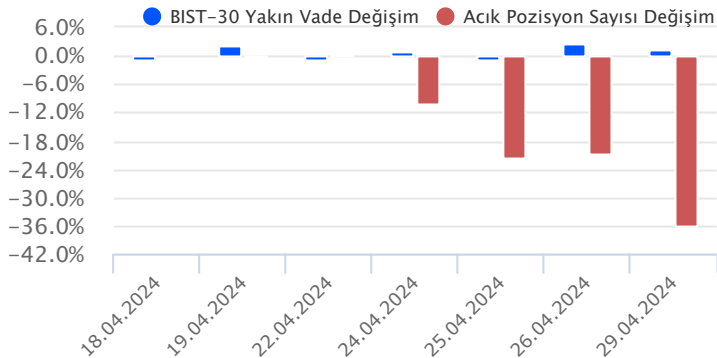
Haftanın ilk işlem gününde de yukarı yönlü seyrin ve zirve yenilemelerinin etkisini sürdürdüğü sözleşmede psikolojik öneme sahip 11.000 puan ilk önemli direnç noktasıdır. Sözleşmede 11.000 üzerinde tutunma sağlanabilirse 11.070 – 11.135 pivot seviyeleri ile 11.200 – 11.250 aralığı direnç olarak takip edilecektir. Son günlerdeki yükselişlerin ardından kâr satışlarının yaşanması halinde ise 10.950 – 10.900 aralığı ilk destek bölgesi olup, devamında 10.864 ve 10.824 seviyeleri destek konumunda bulunmaktadır. Önceki zirve seviyesi olan 10.824 altında 10.750 – 10.690 ve 10.650 seviyelerine doğru geri çekilmeler gündeme gelebilir. Bugün nisan vadeli sözleşmenin son işlem günüdür.

Endeks - 30 Yakın Vade Aracı Kurum Dağılımı Günlük Değişim					
Long			Short		
Kurum	Net Lot	Pay (%)	Kurum	Net Lot	Pay (%)
HSBC Yatırım	10.775	29	Yapı Kredi Yatırım	17.614	48
İş Yatırım	9.907	27	Teb Yatırım	7.855	21
İnfo Yatırım	7.143	19	Ünlü Menkul	4.240	11
Bank of America	3.742	10	Vakıf Yatırım	2.085	6
Tacirler Yatırım	1.444	4	Ziraat Yatırım	1.419	4
Diğer	4.109	11	Diğer	3.907	11

İlk 5 Kurum Satım Ağırlıklı

Endeks - 30 Yakın Vade Aracı Kurum Dağılımı Tüm Vade					
Long			Short		
Kurum	Net Lot	Pay (%)	Kurum	Net Lot	Pay (%)
Teb Yatırım	19.036	42	QNB Finans Yatırım	9.890	22
Deniz Yatırım	9.126	20	Vakıf Yatırım	7.820	17
İş Yatırım	8.790	19	Garanti BBVA	7.744	17
Meksa Yatırım	2.843	6	HSBC Yatırım	4.586	10
Yatırım Finansman	1.580	4	Bank of America	3.206	7
Diğer	3.919	9	Diğer	12.054	27

İlk 5 Kurum Alım Ağırlıklı

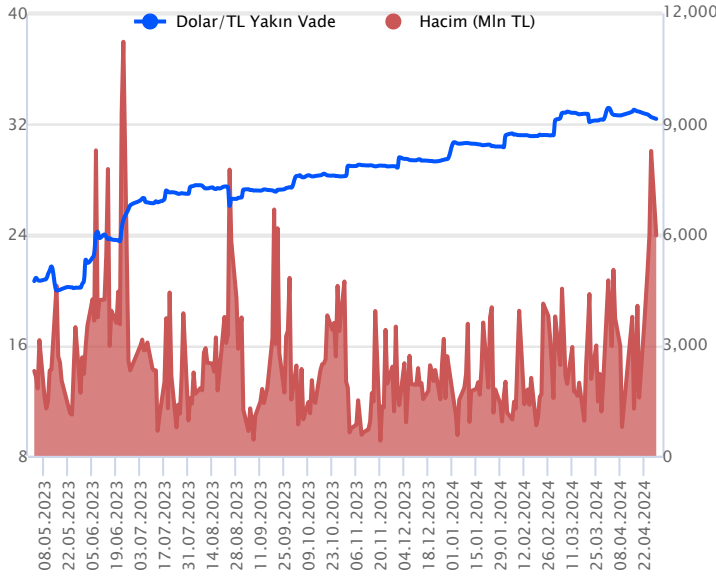


Fiyat (%) Açık Pozisyon (%) Yorum

Artış	Artış	Yükselişin devamlılığı için sinyal olarak kabul edilebilir.
Artış	Azalış	Yükselişin desteklenmediğini gösterir.
Azalış	Artış	Düşüşlerin devamlılığı için sinyal olarak kabul edilebilir.
Azalış	Azalış	Düşüşlerin desteklenmediğini gösterir.

Sözleşme Kodu	Vade Ayı	Uzlaşma Fiyatı	Önceki Uzlaşma Fiyatı	Değişim	Değişim Puan	Gün İçi Yüksek	Gün İçi Düşük	İşlem Miktarı	İşlem Hacim	Açık Pozisyon	Açık Pozisyon Değişimi	Vadeye Kalan Gün Sayısı	Takasbank Başlangıç Teminatı %
DÖVİZ KONTRATLARI													
F_EURTRY0424	30.04.2024	34.6332	34.7315	-0.28 %	-0.10	34.8499	34.5760	726	25,197,018	15,705	-76	1	14
F_EURTRY0524	31.05.2024	35.8888	36.0627	-0.48 %	-0.17	36.0113	35.8424	289	10,377,552	583	-48	32	14
F_EURUSD0424	30.04.2024	1.0718	1.0683	0.33 %	0.00	1.0726	1.0694	16,042	558,004,614	8,127	-11,498	1	4
F_EURUSD0524	31.05.2024	1.0730	1.0703	0.25 %	0.00	1.0739	1.0705	6,922	240,946,684	5,699	1,686	32	4
F_USDTRY0424	30.04.2024	32.3854	32.5109	-0.39 %	-0.13	32.4746	32.2677	184,661	5,980,076,222	311,445	-122,821	1	14
F_USDTRY0524	31.05.2024	33.4789	33.6473	-0.50 %	-0.17	33.6098	33.3668	97,522	3,264,450,107	971,114	31,636	32	14

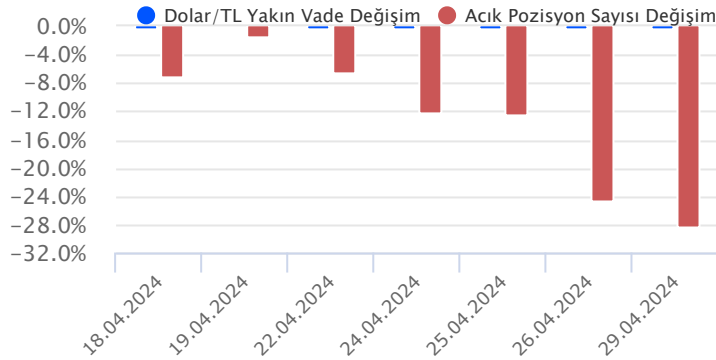
Dolar/TL Yakın Vadeli Kontratı



Nisan vadeli Dolar/TL sözleşmesi cuma günü 32,2677 ile 32,4746 seviyeleri arasında dalgalanarak günü yüzde 0,39'luk düşüşle 32,3854 uzlaşma fiyatından tamamladı. Veri akışı bakımından sakin bir günü geride bırakırken, spot kurda gün içi düşüş eğilimleri görülse de kalıcılık sağlayamadı. Yurt içerisinde ekonomik güven endeksi nisan ayında 100 seviyesinden 99 seviyesine geriledi. Sınırlı düşüşün fiyatlara etkisi ise olmadı. Bugün yurt içerisinde yabancı ziyaretçi sayısı, ABD tarafında ise tüketici güven endeksi ve konut fiyat endeksi verileri takip edilecek. Verilerin fiyatlara etkisinin sınırlı kalmasını bekliyoruz. Hafta genelinde Fed'in faiz kararı ve ABD istihdam verileri öne çıkacak olup, yurt içerisinde ise cuma günü açıklanacak enflasyon verileri ve S&P'nin kredi notu değerlendirme raporu verileri önem arz edecek. Yoğun veri akışı piyasalarda volatilitiyi artırabilir. Bu görünüm altında Dolar/TL spot kuru, bu sabah saat 08:20 itibarıyla 32,46'lı seviyelerde hareket ediyor. Dolar endeksi ise 105,83 civarında hareket ediyor. Bugün nisan vadeli Dolar/TL sözleşmesinde vade sonu olmasından dolayı son işlem günü. Bu bağlamda gün içi anlık volatil hareketler görülebilir.

Dolar/TL Yakın Vade Aracı Kurum Dağılımı Günlük Değişim					
Long			Short		
Kurum	Net Lot	Pay (%)	Kurum	Net Lot	Pay (%)
Akbank	60.546	42	Yapı Kredi Yatırım	46.130	32
İş Bankası	52.850	37	Yatırım Finansman	22.295	16
İş Yatırım	11.595	8	İnfo Yatırım	21.837	15
Yapı ve Kredi	6.795	5	Bank of America	16.927	12
Gedik Yatırım	5.898	4	Şeker Yatırım	12.868	9
Diğer	5.342	4	Diğer	22.969	16
İlk 5 Kurum Alım Ağırlıklı					

Dolar/TL Yakın Vade Aracı Kurum Dağılımı Tüm Vade					
Long			Short		
Kurum	Net Lot	Pay (%)	Kurum	Net Lot	Pay (%)
Bank of America	76.547	28	Yapı ve Kredi	101.007	37
Denizbank	54.367	20	İş Bankası	56.060	20
Yapı Kredi Yatırım	26.974	10	QNB Finans Yatırım	45.809	17
İş Yatırım	17.249	6	Finansbank	27.246	10
Garanti BBVA	16.720	6	Yatırım Finansman	26.024	10
Diğer	82.919	30	Diğer	18.630	7
İlk 5 Kurum Satım Ağırlıklı					

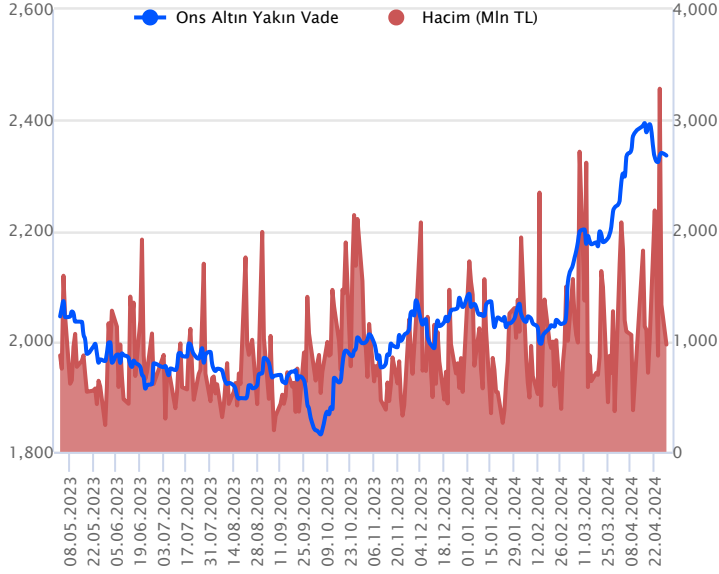


Fiyat (%) Açık Pozisyon (%) Yorum

Artış	Artış	Yükselişin devamlılığı için sinyal olarak kabul edilebilir.
Artış	Azalış	Yükselişin desteklenmediğini gösterir.
Azalış	Artış	Düşüşlerin devamlılığı için sinyal olarak kabul edilebilir.
Azalış	Azalış	Düşüşlerin desteklenmediğini gösterir.

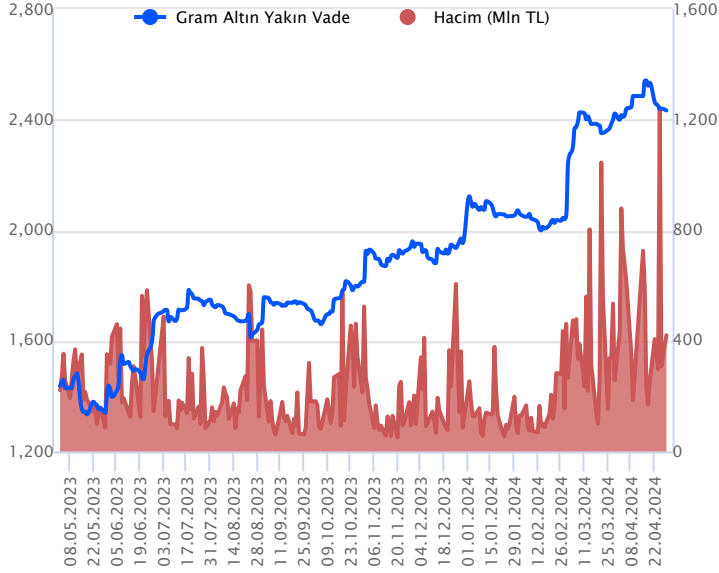
Sözleşme Kodu	Vade Ayı	Uzlaşma Fiyatı	Önceki Uzlaşma Fiyatı	Değişim	Değişim Puan	Gün İçi Yüksek	Gün İçi Düşük	İşlem Miktarı	İşlem Hacim	Açık Pozisyon	Açık Pozisyon Değişimi	Vadeye Kalan Gün Sayısı	Takasbank Başlangıç Teminatı %
ALTIN KONTRATLARI													
F_XAUTRYM0424	30.04.2024	2,431.830	2,438.800	-0.29 %	-6.97	2,438.800	2,420.660	172,869	420,241,679	769,016	-103,634	1	14
F_XAUTRYM0624	28.06.2024	2,633.210	2,643.760	-0.40 %	-10.55	2,643.000	2,621.960	79,172	208,451,091	853,467	22,444	60	14
F_XAUUSD0424	30.04.2024	2,337.900	2,334.750	0.13 %	3.15	2,348.000	2,322.100	12,777	969,689,082	29,925	-5,958	1	8
F_XAUUSD0624	28.06.2024	2,363.850	2,362.650	0.05 %	1.20	2,371.550	2,353.000	14,515	1,114,011,485	35,575	6,144	60	8

ONS ALTIN Yakın Vadeli Kontratı



Nisan vadeli ons altın sözleşmesi dün 2322,10-2348,00\$ arasında seyrederek, günü yüzde 0,13 yükselişle 2337,90\$ uzlaşma fiyatından tamamladı. Spot piyasada saat 08:00 itibariyle ons altın 2325\$ seviyesinde izleniyor. Sözleşmedeki yatay seyir sebebiyle mevcut stratejimizi korumaya devam ediyoruz. Bugün 2320-2346\$ arasını nötr olarak izleyeceğiz. Sözleşme için 2320\$ desteği olurken, bu destek altı kapanışların devamında 2343\$ stop seviyesi belirlenerek 2273\$ seviyesi takip edilebilir. Yukarıda 2346\$ direnç noktası olarak görülmektedir. Bu direncin üzerinde 2322\$ stop seviyesi olmak koşuluyla 2392\$ seviyesi değerlendirilebilir. Bugün ABD'de konut fiyat endeksi ve CB tüketici güven endeksi verileri açıklanacak. Yarın Fed'in faiz kararı var. Fed öncesi altın fiyatlarındaki temkinli seyrin sürmesi beklenebilir. Bu sabah dolar endeksi (DXY) 105,68-105,85 aralığında yatay seyrediyor. Sözleşmede olası oynaklığa karşı yatırımcıların aktif bir kar al/zarar durdur seviyesi belirleyerek hareket etmeleri daha sağlıklı olabilir.

GRAM ALTIN Yakın Vadeli Kontratı

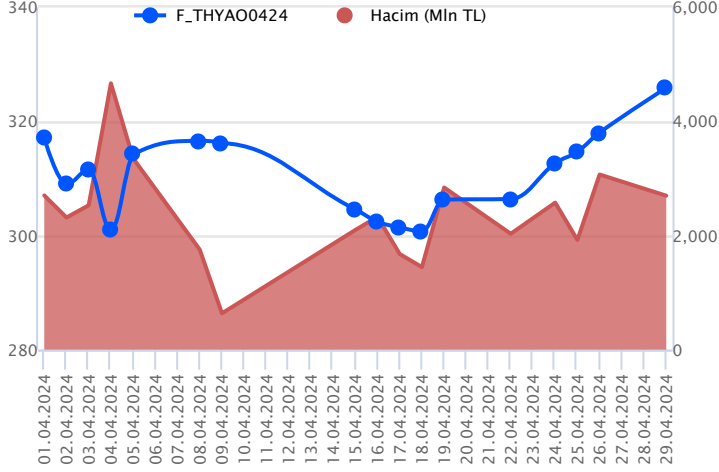


Nisan vadeli gram altın sözleşmesi dün 2420,66-2438,80 TL arasında dalgalanarak, günü yüzde 0,29 kayıpla 2431,83 TL uzlaşma fiyatından tamamladı. Spot piyasada saat 08:00 itibariyle gram altın 2427 TL işlem görüyor. Hazine ve Maliye Bakanı Mehmet Şimşek yapmış olduğu açıklamasında, Türkiye'nin gelişmekte olan çoğu ülkeye göre çok daha iyi bir hikayeye sahip olduğunu, ülkenin kamu borç stokunun milli gelire oranının yüzde 29,5 ile gelişmekte olan piyasalar ortalamasının yarısından daha az olduğunu belirtti. Uygulanan programa yönelik tepkilerin son derece olumlu olduğunu ve cari işlemler açığının neredeyse yarı yarıya azaldığını söyledi. Bakan Şimşek, İslam Kalkınma Bankası Grubunun, Türkiye'deki projelere 6,3 milyar dolarlık finansman sağlayacağını ve uygulamaya koydukları ekonomi programı sayesinde Türkiye'ye yönelik dış kaynak akışının güçlü şekilde devam ettiğini belirtti. Bugün yurt içinde önemli bir veri akışı bulunmamaktadır. ABD'de konut fiyat endeksi ve CB tüketici güven endeksi açıklanacak. Sözleşmede olası oynaklığa karşı yatırımcıların aktif bir kar al/zarar durdur seviyesi belirleyerek hareket etmeleri daha sağlıklı olabilir.

Sözleşme	Vade Ayı	Son Uzlaşma	Önceki Uzlaşma	Değişim %	Günün Düşüğü	Günün Yükselişi	İşlem Adedi	İşlem Hacmi
PAY VADELİ SÖZLEŞMELERİNDE EN FAZLA İŞLEM GÖRENLER								
F_THYAO0424	30.04.2024	325.760	317.870	2.5 %	318.430	326.420	83,325	2,698,371,678
F_AKBNK0424	30.04.2024	60.360	59.280	1.8 %	59.140	60.440	244,139	1,461,009,808
F_YKBNK0424	30.04.2024	31.990	31.350	2.0 %	31.460	32.190	451,087	1,437,776,832

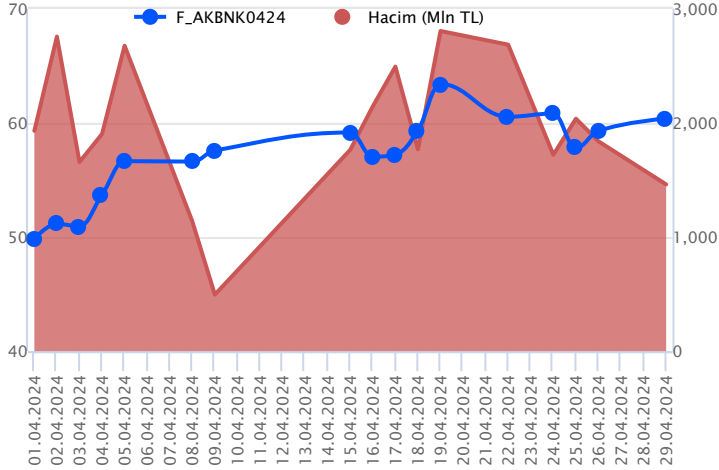
Pay vadeli sözleşmeleri, düşük teminatlarla yüksek tutarlı pozisyonlar almayı mümkün kılar. Pay vadeli sözleşmeleri ile ilgili daha detaylı bilgi almak için Gedik Yatırım VİOP Departmanı ile iletişime geçebilirsiniz.

F_THYAO0424 Vadeli Kontrati



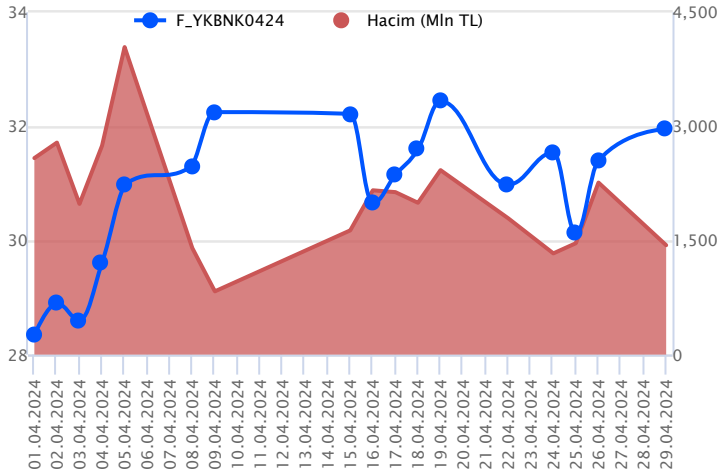
Nisan vadeli THYAO pay sözleşmesi 318,43 – 326,42 TL aralığında hareket ederek günü %2,5 oranında güçlü bir yükselişle 325,76 TL uzlaşma fiyatından tamamladı. Jeopolitik endişelerin yatışmasıyla geçen haftadan itibaren toparlanma çabasının güç kazandığı havacılık sektöründe dün de pozitif fiyatlamaya etkisini sürdürdü. Önemli bir direnç olarak izlediğimiz 325,00 TL üzerinde yükseliş eğiliminin etkisini sürdürebileceği nisan vadeli THYAO sözleşmesinde 326,00 – 327,00 aralığı kısa vadeli ilk direnç bölgesi olup, devamında 328,50 - 330,00 ve 333,00 seviyeleri direnç olarak takip edilecektir. Sözleşmede kâr satışlarının yaşanması halinde ise 324,75 – 324,00 aralığı kısa vadeli ilk önemli destek bölgesidir. Bu bölge altında 323,00 – 321,00 – 319,50 ve 318,00 seviyelerine doğru geri çekilmeler gündeme gelebilir. Bugün nisan vadeli THYAO sözleşmesinin son işlem günüdür.

F_AKBNK0424 Vadeli Kontrati



Bankacılık endeksindeki pozitif seyirle birlikte Nisan vadeli AKBNK sözleşmesi 59,14 TL ve 60,44 TL seviyeleri arasında dalgalanarak günü 60,36 TL uzlaşma fiyatından %1,8'lik kazançla tamamladı. Kısa vadeli ortalamaların üzerinde gün içi zirveye yakın bölgede kapanışın yaşandığı sözleşmede 60,62 TL kısa vadede izlenen direnç noktasıdır. Bu seviyenin üzerinde 61,16 TL ve 61,52 TL seviyeleri söz konusu olacaktır. Ancak kar realizasyonlarının yaşanması halinde sırasıyla 59,90 TL - 59,64 TL ve 59,14 TL takip edilecek destek noktalarıdır. Gerek sektör gerek piyasa genelinde yaşanan volatilité sebebiyle alınacak pozisyonlarda temkinli olunması aktif bir stop-loss stratejisine bağlı kalınması faydalı olacaktır.

F_YKBNK0424 Vadeli Kontrati



Bankacılık endeksinde volatilité yüksek kalmaya devam ederken, Nisan vadeli YKBNK sözleşmesi 31,46 TL ve 32,19 TL seviyeleri arasında dalgalanarak günü 31,99 TL uzlaşma fiyatından %2,0'lik kazançla tamamladı. Pozitif alıcılı seyrin kaydedildiği sözleşmede alımların güç kazanabilmesi için 32,00 TL üzerinde kalıcılığın sağlanmasına ihtiyaç olduğu görüşündeyiz. Böylece 32,24 TL – 32,45 TL ve 32,85 TL izlenecek dirençlerdir. Olası geri çekilmelerde 31,54 takip edilecek ilk destek konumunda yer almaktadır. Bu desteğin aşağı yönlü kırılması halinde 31,00 TL ve 14 günlük ortalamanın yer aldığı 30,75 TL söz konusu olacak diğer desteklerdir. Son dönemde piyasada yaşanan volatilité ve yönsüz seyir nedeniyle alınacak pozisyonlarda temkinli olunması aktif bir stop-loss stratejisine bağlı kalınması faydalı olacaktır.

Dayanak Varlıkların Teknik Gösterge Görünümleri

20 Gün Ortalama/Fiyat Kesişmesi (YUKARI)

BRSAN
VESTL
EKGYO

20 Gün Ortalama/Fiyat Kesişmesi (AŞAĞI)

FROTO
ASTOR
GUBRF

Güç Göstergeleri Olumlu

PGSUS
VAKBN
TAVHL
TKFEN
ENJSA

Güç Göstergeleri Zayıf

ALARK
SOKM
HEKTS
DOAS

RSI ve Momentum göstergelerine göre olumlu olanlar

RSI ve Momentum göstergelerine göre zayıf olanlar

50 Gün Ortalama/Fiyat Kesişmesi (YUKARI)

50 Gün Ortalama/Fiyat Kesişmesi (AŞAĞI)

Bu şartları sağlayan dayanak varlık bulunmamaktadır.

MACD

ODAS	GÜÇLÜ AL
BIMAS	ZAYIF AL
EKGYO	ZAYIF AL
KCHOL	ZAYIF AL

Göstergeleri Dipte Olanlar

ALARK
FROTO
DOAS

CCI, RSI, Stochastics, Williams' %R, MFI ve DX göstergelerinin ortalaması en düşük olanlar

20/50 Gün Ortalama Kesişmesi (YUKARI)

ENKAI

20/50 Gün Ortalama Kesişmesi (AŞAĞI)

Bu şartları sağlayan dayanak varlık bulunmamaktadır.

Para Girişi Olan Dayanak Varlıklar

	Kapanış	İşlem Hacmi (Mln TL)
XU030	10,947.40	73,639.63036
X10XB	12,897.63	35,430.32373
ASELS	62.05	4,124.92183
KCHOL	225.00	3,704.60624
SAHOL	93.40	2,930.52877

Para Çıkışı Olan Dayanak Varlıklar

	Kapanış	İşlem Hacmi (Mln TL)
FROTO	1,106.00	1,261.15
ARCLK	164.70	1,144.27

Yüksek Hacimliler

	İşlem Hacmi (Mln TL)
XU030	73,639.63
XSD25	39,941.90
X10XB	35,430.32
XLBNK	17,634.85
THYAO	13,145.57

Dayanak Varlıkların Teknik Gösterge Konumları

Kod	5 Günlük H.O	10 Günlük H.O	20 Günlük H.O	50 Günlük H.O	RSI	StochS	MACD	CCI
AEFES	ALIM	ALIM	ALIM	ALIM	ALIM	ALIM	ALIM	SATIM
AKBNK	ALIM	ALIM	ALIM	ALIM	SATIM	ALIM	ALIM	ALIM
AKSEN	ALIM	ALIM	ALIM	ALIM	ALIM	SATIM	ALIM	ALIM
ALARK	SATIM	SATIM	SATIM	SATIM	SATIM	SATIM	SATIM	ALIM
ARCLK	SATIM	ALIM	ALIM	ALIM	SATIM	SATIM	ALIM	SATIM
ASELS	ALIM	ALIM	ALIM	ALIM	ALIM	SATIM	ALIM	ALIM
ASTOR	ALIM	ALIM	SATIM	SATIM	ALIM	SATIM	ALIM	ALIM
BIMAS	ALIM	ALIM	ALIM	ALIM	ALIM	SATIM	ALIM	ALIM
BRSAN	ALIM	ALIM	ALIM	SATIM	ALIM	SATIM	ALIM	ALIM
CIMSA	ALIM	ALIM	ALIM	ALIM	ALIM	SATIM	ALIM	ALIM
CNH/TRY	ALIM	ALIM	ALIM	ALIM	ALIM	SATIM	SATIM	ALIM
DOAS	SATIM	SATIM	SATIM	ALIM	SATIM	SATIM	SATIM	SATIM
DOHOL	ALIM	ALIM	ALIM	ALIM	ALIM	SATIM	ALIM	ALIM
EKGYO	ALIM	ALIM	ALIM	SATIM	ALIM	SATIM	ALIM	ALIM
ENJSA	ALIM	ALIM	ALIM	ALIM	ALIM	SATIM	ALIM	ALIM
ENKAI	ALIM	ALIM	ALIM	ALIM	ALIM	SATIM	ALIM	ALIM
EREGL	ALIM	ALIM	ALIM	ALIM	ALIM	SATIM	ALIM	ALIM
EUR/TRY	ALIM	ALIM	ALIM	ALIM	ALIM	ALIM	ALIM	ALIM
EUR/USD	ALIM	ALIM	SATIM	SATIM	ALIM	ALIM	ALIM	ALIM
FROTO	SATIM	SATIM	SATIM	ALIM	SATIM	SATIM	SATIM	SATIM
GARAN	ALIM	ALIM	ALIM	ALIM	ALIM	SATIM	ALIM	ALIM
GBP/USD	ALIM	ALIM	ALIM	SATIM	ALIM	ALIM	ALIM	ALIM
GUBRF	SATIM	ALIM	SATIM	SATIM	ALIM	ALIM	ALIM	SATIM
HALKB	ALIM	ALIM	ALIM	ALIM	ALIM	ALIM	ALIM	ALIM
HEKTS	ALIM	ALIM	SATIM	SATIM	ALIM	SATIM	ALIM	ALIM
ISCTR	ALIM	ALIM	ALIM	ALIM	ALIM	SATIM	ALIM	ALIM
KCHOL	ALIM	ALIM	ALIM	ALIM	ALIM	SATIM	ALIM	ALIM
KONTR	ALIM	ALIM	ALIM	SATIM	ALIM	SATIM	ALIM	ALIM
KOZAA	ALIM	ALIM	ALIM	ALIM	ALIM	SATIM	ALIM	ALIM
KOZAL	ALIM	ALIM	ALIM	ALIM	ALIM	SATIM	SATIM	ALIM
KRDMD	ALIM	ALIM	ALIM	ALIM	ALIM	ALIM	ALIM	ALIM
MGROS	ALIM	ALIM	ALIM	ALIM	ALIM	SATIM	ALIM	ALIM
ODAS	ALIM	ALIM	ALIM	ALIM	ALIM	SATIM	ALIM	ALIM
OYAKC	ALIM	ALIM	ALIM	ALIM	ALIM	ALIM	ALIM	ALIM
PETKM	ALIM	ALIM	ALIM	SATIM	ALIM	SATIM	ALIM	ALIM
PGSUS	ALIM	ALIM	ALIM	ALIM	ALIM	ALIM	ALIM	SATIM
RUB/TRY	SATIM	SATIM	SATIM	ALIM	SATIM	ALIM	ALIM	SATIM
SAHOL	ALIM	ALIM	ALIM	ALIM	ALIM	SATIM	ALIM	ALIM
SASA	ALIM	ALIM	ALIM	ALIM	ALIM	SATIM	ALIM	ALIM
SISE	ALIM	ALIM	ALIM	ALIM	ALIM	SATIM	ALIM	ALIM
SOKM	ALIM	SATIM	SATIM	SATIM	ALIM	SATIM	SATIM	ALIM
TAVHL	ALIM	ALIM	ALIM	ALIM	ALIM	SATIM	ALIM	ALIM
TCELL	ALIM	ALIM	ALIM	ALIM	ALIM	ALIM	ALIM	ALIM
THYAO	ALIM	ALIM	ALIM	ALIM	ALIM	SATIM	ALIM	ALIM
TKFEN	ALIM	ALIM	ALIM	ALIM	ALIM	SATIM	ALIM	ALIM
TOASO	ALIM	ALIM	ALIM	ALIM	ALIM	SATIM	ALIM	ALIM
TSKB	ALIM	ALIM	ALIM	ALIM	ALIM	ALIM	ALIM	ALIM
TTKOM	ALIM	ALIM	ALIM	ALIM	ALIM	SATIM	ALIM	SATIM
TUPRS	ALIM	ALIM	ALIM	ALIM	ALIM	SATIM	ALIM	ALIM
USD/TRY	ALIM	ALIM	ALIM	ALIM	SATIM	ALIM	SATIM	SATIM
VAKBN	ALIM	ALIM	ALIM	ALIM	ALIM	SATIM	ALIM	ALIM
VESTL	ALIM	SATIM	ALIM	ALIM	ALIM	SATIM	SATIM	ALIM
X10XB	ALIM	ALIM	ALIM	ALIM	ALIM	SATIM	ALIM	ALIM
XAU/TRY	SATIM	SATIM	SATIM	ALIM	SATIM	SATIM	SATIM	SATIM
XAU/USD	SATIM	SATIM	ALIM	ALIM	SATIM	SATIM	SATIM	ALIM
XLBNK	ALIM	ALIM	ALIM	ALIM	ALIM	SATIM	ALIM	ALIM
XSD25	ALIM	ALIM	ALIM	ALIM	ALIM	SATIM	ALIM	ALIM
XU030	ALIM	ALIM	ALIM	ALIM	ALIM	SATIM	ALIM	ALIM
YKBNK	ALIM	ALIM	ALIM	ALIM	ALIM	SATIM	SATIM	ALIM

Kod	Destek 3	Destek 2	Destek 1	Kapanış	Pivot	Direnç 1	Direnç 2	Direnç 3
DESTEKLER				DİRENÇLER				
F_AEFES0424	167.46	172.98	177.64	182.30	183.16	187.82	193.34	198.00
F_AEFES0524	178.11	181.20	184.72	188.24	187.81	191.33	194.42	197.94
F_AKBNK0424	58.25	58.69	59.55	60.40	59.99	60.85	61.29	62.15
F_AKBNK0524	60.48	61.02	61.99	62.96	62.53	63.50	64.04	65.01
F_AKSEN0424	37.16	37.89	38.41	38.93	39.14	39.66	40.39	40.91
F_AKSEN0524	39.20	39.85	40.31	40.77	40.96	41.42	42.07	42.53
F_ALARK0424	113.48	114.74	115.62	116.50	116.88	117.76	119.02	119.90
F_ALARK0524	118.06	119.15	120.51	121.86	121.60	122.96	124.05	125.41
F_ARCLK0424	152.82	157.01	160.63	164.25	164.82	168.44	172.63	176.25
F_ARCLK0524	159.72	163.80	167.97	172.15	172.05	176.22	180.30	184.47
F_ASELS0424	56.31	57.51	59.88	62.24	61.08	63.45	64.65	67.02
F_ASELS0524	58.88	60.12	62.51	64.91	63.75	66.14	67.38	69.77
F_ASTOR0424	92.01	93.78	95.26	96.73	97.03	98.51	100.28	101.76
F_ASTOR0524	94.21	96.91	98.96	101.00	101.66	103.71	106.41	108.46
F_BIMAS0424	368.15	374.71	380.86	387.00	387.42	393.57	400.13	406.28
F_BIMAS0524	385.27	391.58	397.70	403.81	404.01	410.13	416.44	422.56
F_BRSAN0424	577.27	589.87	603.68	617.50	616.28	630.09	642.69	656.50
F_BRSAN0524	597.92	609.09	626.05	643.00	637.22	654.18	665.35	682.31
F_CIMSA0424	29.88	30.69	31.48	32.28	32.29	33.08	33.89	34.68
F_CIMSA0524	31.82	32.44	33.09	33.74	33.71	34.36	34.98	35.63
F_CNHTRY0424	4.48	4.48	4.48	4.48	4.48	4.48	4.48	4.48
F_CNHTRY0524	4.69	4.71	4.72	4.73	4.74	4.75	4.77	4.78
F_DOAS0424	264.01	277.72	285.56	293.39	299.27	307.11	320.82	328.66
F_DOAS0524	276.92	290.49	298.72	306.95	312.29	320.52	334.09	342.32
F_DOHOL0424	14.10	14.26	14.47	14.68	14.63	14.84	15.00	15.21
F_DOHOL0524	14.79	14.96	15.13	15.31	15.30	15.47	15.64	15.81
F_EKGYO0424	9.31	9.46	9.63	9.81	9.78	9.95	10.10	10.27
F_EKGYO0524	9.75	9.89	10.08	10.26	10.22	10.41	10.55	10.74
F_ENJSA0424	65.48	66.04	66.85	67.65	67.41	68.22	68.78	69.59
F_ENJSA0524	64.87	65.44	66.47	67.51	67.04	68.07	68.64	69.67
F_ENKAI0424	37.68	38.07	38.66	39.24	39.05	39.64	40.03	40.62
F_ENKAI0524	37.10	37.81	38.76	39.70	39.47	40.42	41.13	42.08
F_EREGL0424	42.13	42.50	43.19	43.89	43.56	44.25	44.62	45.31
F_EREGL0524	43.96	44.36	45.14	45.92	45.54	46.32	46.72	47.50
F_EURTRY0424	34.21	34.39	34.48	34.58	34.67	34.76	34.94	35.03
F_EURTRY0524	35.66	35.75	35.83	35.90	35.92	36.00	36.09	36.16
F_EURUSD0424	1.07	1.07	1.07	1.07	1.07	1.07	1.07	1.08
F_EURUSD0524	1.07	1.07	1.07	1.07	1.07	1.07	1.08	1.08
F_FROTO0424	1,052.12	1,069.09	1,088.05	1,107.00	1,105.02	1,123.98	1,140.95	1,159.91
F_FROTO0524	1,098.98	1,116.18	1,135.59	1,154.99	1,152.79	1,172.20	1,189.40	1,208.81
F_GARAN0424	78.13	79.27	80.62	81.98	81.76	83.11	84.25	85.60
F_GARAN0524	80.98	82.24	83.82	85.39	85.08	86.66	87.92	89.50
F_GBPUSD0424	1.25	1.25	1.25	1.25	1.25	1.26	1.26	1.26
F_GBPUSD0524	1.25	1.25	1.25	1.25	1.25	1.25	1.26	1.26
F_GUBRF0424	149.20	152.50	155.25	158.00	158.55	161.30	164.60	167.35
F_GUBRF0524	154.32	158.11	161.27	164.42	165.06	168.22	172.01	175.17
F_HALKB0424	15.49	15.76	16.03	16.29	16.30	16.57	16.84	17.11
F_HALKB0524	16.19	16.47	16.76	17.05	17.04	17.33	17.61	17.90
F_HEKTS0424	14.88	15.08	15.33	15.57	15.53	15.78	15.98	16.23
F_HEKTS0524	15.51	15.68	15.94	16.20	16.11	16.37	16.54	16.80
F_ISCTR0424N1	13.07	13.20	13.38	13.57	13.51	13.69	13.82	14.00
F_ISCTR0524	13.52	13.67	13.93	14.18	14.08	14.34	14.49	14.75
F_KCHOL0424	210.59	214.20	219.69	225.19	223.30	228.79	232.40	237.89
F_KCHOL0524	220.76	224.18	229.63	235.09	233.05	238.50	241.92	247.37
F_KONTR0424	229.04	233.83	237.20	240.56	241.99	245.36	250.15	255.52
F_KONTR0524	240.13	244.58	248.23	251.87	252.68	256.33	260.78	264.43
F_KOZAA0424	49.68	50.45	51.72	52.98	52.49	53.76	54.53	55.80
F_KOZAA0524	51.99	52.76	54.06	55.36	54.83	56.13	56.90	58.20
F_KOZAL0424	22.36	22.70	23.30	23.90	23.64	24.24	24.58	25.18
F_KOZAL0524	23.80	24.06	24.53	25.00	24.79	25.26	25.52	25.99
F_KRDMD0424	25.23	25.49	25.98	26.48	26.24	26.73	26.99	27.48
F_KRDMD0524	26.36	26.63	27.15	27.68	27.42	27.94	28.21	28.73
F_MGROS0424	422.61	429.30	439.11	448.91	445.80	455.61	462.30	472.11
F_MGROS0524	443.60	448.30	455.70	463.10	460.40	467.80	472.50	479.90
F_ODAS0424	9.29	9.42	9.51	9.61	9.64	9.73	9.86	9.95
F_ODAS0524	9.73	9.86	9.95	10.05	10.08	10.17	10.30	10.39

Kod	Destek 3	Destek 2	Destek 1	Kapanış	Pivot	Direnç 1	Direnç 2	Direnç 3
DESTEKLER				DİRENÇLER				
F_OYAKC0424	59.05	59.72	60.62	61.53	61.29	62.19	62.86	63.76
F_OYAKC0524	61.63	62.30	63.27	64.25	63.94	64.91	65.58	66.55
F_PETKM0424	20.38	20.52	20.75	20.98	20.89	21.12	21.26	21.49
F_PETKM0524	21.51	21.60	21.78	21.95	21.87	22.05	22.14	22.32
F_PGSUS0424	941.09	957.06	988.07	1,019.09	1,004.04	1,035.05	1,051.02	1,082.03
F_PGSUS0524	977.44	995.23	1,029.41	1,063.58	1,047.20	1,081.38	1,099.17	1,133.35
F_SAHOL0424	89.46	90.29	91.94	93.59	92.77	94.42	95.25	96.90
F_SAHOL0524	90.57	91.43	93.12	94.80	93.98	95.67	96.53	98.22
F_SASA0424	40.10	40.54	41.15	41.77	41.59	42.20	42.64	43.25
F_SASA0524	41.26	41.88	42.76	43.64	43.38	44.26	44.88	45.76
F_SISE0424	49.75	50.10	50.80	51.50	51.15	51.85	52.20	52.90
F_SISE0524	51.34	51.69	52.41	53.12	52.76	53.48	53.83	54.55
F_SOKM0424	55.85	56.44	57.33	58.21	57.92	58.81	59.40	60.29
F_SOKM0524	57.63	58.44	59.67	60.90	60.48	61.71	62.52	63.75
F_TAVHL0424	208.10	211.96	218.50	225.04	222.36	228.90	232.76	239.30
F_TAVHL0524	217.89	221.56	227.94	234.31	231.61	237.99	241.66	248.04
F_TCELL0424	76.99	77.68	78.90	80.11	79.59	80.81	81.50	82.72
F_TCELL0524	80.75	81.34	82.52	83.70	83.11	84.29	84.88	86.06
F_THYAO0424	312.76	315.59	320.75	325.90	323.58	328.74	331.57	336.73
F_THYAO0524	327.27	330.19	335.17	340.16	338.09	343.07	345.99	350.97
F_TKFEN0424	46.65	47.56	49.20	50.84	50.11	51.75	52.66	54.30
F_TKFEN0524	48.59	49.56	51.36	53.15	52.33	54.13	55.10	56.90
F_TOASO0424	263.95	266.37	269.77	273.17	272.19	275.59	278.01	281.41
F_TOASO0524	274.17	277.09	281.54	286.00	284.46	288.91	291.83	296.28
F_TSKB0424	9.56	9.68	9.84	10.01	9.96	10.12	10.24	10.40
F_TSKB0524	9.99	10.10	10.29	10.47	10.40	10.59	10.70	10.89
F_TTKOM0424	38.73	39.23	39.88	40.52	40.38	41.03	41.53	42.18
F_TTKOM0524	40.80	41.17	41.78	42.38	42.15	42.76	43.13	43.74
F_TUPRS0424	188.88	190.42	193.21	196.00	194.75	197.54	199.08	201.87
F_TUPRS0524	197.47	199.01	201.83	204.66	203.37	206.19	207.73	210.55
F_USDTRY0424	32.06	32.17	32.27	32.38	32.37	32.48	32.58	32.68
F_USDTRY0524	33.11	33.24	33.36	33.47	33.48	33.60	33.73	33.84
F_VAKBN0424	18.38	18.91	19.30	19.70	19.83	20.22	20.75	21.14
F_VAKBN0524	19.09	19.65	20.11	20.58	20.67	21.13	21.69	22.15
F_VESTL0424	80.11	82.13	84.16	86.19	86.18	88.21	90.23	92.26
F_VESTL0524	81.01	83.51	86.70	89.90	89.20	92.39	94.89	98.08
F_X10XB0424	12,549.33	12,598.92	12,698.08	12,797.25	12,747.67	12,846.83	12,896.42	12,995.58
F_X10XB0624	13,052.75	13,110.00	13,186.50	13,263.00	13,243.75	13,320.25	13,377.50	13,454.00
F_XAUTRYM0424	2,404.63	2,412.64	2,422.77	2,432.89	2,430.78	2,440.91	2,448.92	2,459.05
F_XAUTRYM0624	2,602.20	2,612.08	2,623.24	2,634.40	2,633.12	2,644.28	2,654.16	2,665.32
F_XAUUSD0424	2,296.67	2,309.38	2,322.57	2,335.75	2,335.28	2,348.47	2,361.18	2,374.37
F_XAUUSD0624	2,332.93	2,342.97	2,351.48	2,360.00	2,361.52	2,370.03	2,380.07	2,388.58
F_XLBNK0424	11,368.58	11,482.92	11,621.83	11,760.75	11,736.17	11,875.08	11,989.42	12,128.33
F_XLBNK0624	12,247.25	12,300.00	12,394.50	12,489.00	12,447.25	12,541.75	12,594.50	12,689.00
F_XSD250424	8,468.42	9,662.83	10,880.92	12,099.00	12,075.33	13,293.42	14,487.83	15,705.92
F_XSD250624	15,059.50	15,059.50	15,059.50	15,059.50	15,059.50	15,059.50	15,059.50	15,059.50
F_XU0300424	10,628.50	10,701.75	10,841.50	10,981.25	10,914.75	11,054.50	11,127.75	11,267.50
F_XU0300624	11,359.00	11,439.50	11,598.75	11,758.00	11,679.25	11,838.50	11,919.00	12,078.25
F_YKBNK0424	30.81	31.14	31.54	31.95	31.87	32.27	32.60	33.00
F_YKBNK0524	32.23	32.55	32.97	33.40	33.29	33.71	34.03	34.45

Sözleşme Kodu	Vade Ayı	Uzlaşma Fiyatı	Önceki Uzlaşma Fiyatı	Değişim	Değişim Puan	Gün İçi Yüksek	Gün İçi Düşük	İşlem Miktarı	İşlem Hacim	Açık Pozisyon	Açık Pozisyon Değişimi	Vadeye Kalan Gün Sayısı	Takasbank Başlangıç Teminatı %
ENDEKS KONTRATLARI													
F_XU0300424	30.04.2024	10,972.50	10,778.25	1.80 %	194.25	10,988.00	10,775.00	201,837.00	21,913,738,332.50	103,958.00	-58,632.00	1	14
F_XU0300624	28.06.2024	11,746.75	11,508.25	2.07 %	238.50	11,759.75	11,520.00	149,824.00	17,426,742,525.00	211,491.00	67,019.00	60	14
F_XU0300824	29.08.2024	12,579.50	12,371.75	1.68 %	207.75	12,613.25	12,400.00	223.00	27,846,520.00	1,234.00	46.00	122	14
F_XU0301224	31.12.2024	14,601.00	14,548.00	0.36 %	53.00	14,620.25	14,495.00	48.00	7,000,590.00	462.00	2.00	246	14
DÖVİZ KONTRATLARI													
F_CNHTRY0424	30.04.2024	4.4837	4.4837	0.00 %	0.00	4.4837	4.4837	8	358,696	13	8	1	16
F_CNHTRY0524	31.05.2024	4.7456	4.7456	0.00 %	0.00	4.7604	4.7307	2	94,911	2	2	32	16
F_EURTRY0424	30.04.2024	34.6332	34.7315	-0.28 %	-0.10	34.8499	34.5760	726	25,197,018	15,705	-76	1	14
F_EURTRY0524	31.05.2024	35.8888	36.0627	-0.48 %	-0.17	36.0113	35.8424	289	10,377,552	583	-48	32	14
F_EURUSD0424	30.04.2024	1.0718	1.0683	0.33 %	0.00	1.0726	1.0694	16,042	558,004,614	8,127	-11,498	1	4
F_EURUSD0524	31.05.2024	1.0730	1.0703	0.25 %	0.00	1.0739	1.0705	6,922	240,946,684	5,699	1,686	32	4
F_GBPUSD0424	30.04.2024	1.2534	1.2507	0.22 %	0.00	1.2545	1.2523	9	366,079	43	-1	1	5
F_GBPUSD0524	31.05.2024	1.2519	1.2615	-0.76 %	-0.01	1.2548	1.2512	42	1,707,700	49	-1	32	5
F_RUBTRY0424	30.04.2024	0.0000	0.0000	0.00 %	0.00	0.0000	0.0000					1	21
F_RUBTRY0524	31.05.2024	0.0000	0.0000	0.00 %	0.00	0.0000	0.0000					32	21
F_USDTRY0424	30.04.2024	32.3854	32.5109	-0.39 %	-0.13	32.4746	32.2677	184,661	5,980,076,222	311,445	-122,821	1	14
F_USDTRY0524	31.05.2024	33.4789	33.6473	-0.50 %	-0.17	33.6098	33.3668	97,522	3,264,450,107	971,114	31,636	32	14
F_P_USDTRY0424	30.04.2024	0.0000	0.0000	0.00 %	0.00	0.0000	0.0000					1	14
F_P_USDTRY0524	31.05.2024	0.0000	0.0000	0.00 %	0.00	0.0000	0.0000					32	14
KIYMETLİ MADEN KONTRATLARI													
F_XAUTRYM0424	30.04.2024	2,431.830	2,438.800	-0.29 %	-6.97	2,438.800	2,420.660	172,869	420,241,679	769,016	-103,634	1	14
F_XAUTRYM0624	28.06.2024	2,633.210	2,643.760	-0.40 %	-10.55	2,643.000	2,621.960	79,172	208,451,091	853,467	22,444	60	14
F_XAUUSD0424	30.04.2024	2,337.900	2,334.750	0.13 %	3.15	2,348.000	2,322.100	12,777	969,689,082	29,925	-5,958	1	8
F_XAUUSD0624	28.06.2024	2,363.850	2,362.650	0.05 %	1.20	2,371.550	2,353.000	14,515	1,114,011,485	35,575	6,144	60	8
PAY VADELİ													
F_AEFES0424	30.04.2024	182.250	181.440	0.45 %	0.81	188.680	178.500	10,542	191,389,686	3,880	-1,066	1	16
F_AEFES0524	31.05.2024	188.100	187.310	0.42 %	0.79	190.900	184.290	4,809	89,955,621	5,909	1,488	32	16
F_AKBNK0424	30.04.2024	60.360	59.280	1.82 %	1.08	60.440	59.140	244,139	1,461,009,808	114,858	-37,928	1	17
F_AKBNK0524	31.05.2024	62.910	61.680	1.99 %	1.23	63.070	61.560	131,679	820,652,230	154,360	45,690	32	17
F_AKSEN0424	30.04.2024	38.920	38.850	0.18 %	0.07	39.870	38.620	20,721	81,473,246	15,021	-4,466	1	15
F_AKSEN0524	31.05.2024	40.620	40.520	0.25 %	0.10	41.610	40.500	18,096	74,084,114	21,135	8,250	32	15
F_ALARK0424	30.04.2024	116.270	116.430	-0.14 %	-0.16	118.140	116.000	32,465	379,431,414	24,202	-6,481	1	16
F_ALARK0524	31.05.2024	122.010	121.560	0.37 %	0.45	122.700	120.250	16,285	198,503,118	37,865	7,612	32	16
F_ARCLK0424	30.04.2024	164.980	168.970	-2.36 %	-3.99	169.010	161.200	17,552	288,159,196	11,128	-4,978	1	15
F_ARCLK0524	31.05.2024	172.200	176.720	-2.56 %	-4.52	176.120	167.870	11,054	188,815,230	12,560	5,153	32	15
F_ASELS0424	30.04.2024	62.150	59.340	4.74 %	2.81	62.290	58.720	159,425	965,504,382	73,812	-30,594	1	17
F_ASELS0524	31.05.2024	64.840	61.890	4.77 %	2.95	64.980	61.350	121,942	771,912,334	82,446	44,125	32	17
F_ASTOR0424	30.04.2024	96.410	97.150	-0.76 %	-0.74	98.810	95.560	22,009	213,205,890	21,538	-3,421	1	19
F_ASTOR0524	31.05.2024	100.660	101.190	-0.52 %	-0.53	104.370	99.620	7,841	79,327,306	13,944	1,642	32	19
F_BIMAS0424	30.04.2024	387.160	388.620	-0.38 %	-1.46	393.990	381.280	21,310	820,160,309	12,616	-5,637	1	18
F_BIMAS0524	31.05.2024	404.060	405.360	-0.32 %	-1.30	410.330	397.900	9,793	393,220,193	11,764	3,034	32	18
F_BRSAN0424	30.04.2024	617.400	596.540	3.50 %	20.86	628.870	602.460	681	41,894,827	356	81	1	16
F_BRSAN0524	31.05.2024	641.860	615.900	4.21 %	25.96	648.400	620.270	332	21,223,589	276	133	32	16
F_CIMSA0424	30.04.2024	32.240	32.130	0.34 %	0.11	33.090	31.490	26,718	86,317,695	41,026	-11,372	1	16
F_CIMSA0524	31.05.2024	33.710	33.580	0.39 %	0.13	34.330	33.060	14,592	49,251,321	15,728	8,373	32	16
F_DOAS0424	30.04.2024	293.300	311.360	-5.80 %	-18.06	312.990	291.440	5,044	149,855,616	2,382	-1,073	1	16
F_DOAS0524	31.05.2024	306.750	325.590	-5.79 %	-18.84	325.860	304.060	3,771	116,784,218	5,264	1,252	32	16
F_DOHOL0424	30.04.2024	14.660	14.430	1.59 %	0.23	14.790	14.420	251,969	368,866,141	191,109	-55,279	1	16
F_DOHOL0524	31.05.2024	15.310	15.120	1.26 %	0.19	15.460	15.120	181,817	278,282,638	409,770	68,089	32	16
F_EKGYO0424	30.04.2024	9.800	9.690	1.14 %	0.11	9.920	9.600	697,450	678,183,323	483,888	-168,413	1	19
F_EKGYO0524	31.05.2024	10.250	10.130	1.18 %	0.12	10.370	10.040	552,907	562,452,950	1,170,234	300,275	32	19
F_ENJSA0424	30.04.2024	67.590	66.870	1.08 %	0.72	67.980	66.610	16,959	114,281,911	11,670	-5,720	1	16
F_ENJSA0524	31.05.2024	67.410	66.480	1.40 %	0.93	67.600	66.000	16,197	108,695,142	21,966	7,365	32	16
F_ENKAI0424	30.04.2024	39.160	38.980	0.46 %	0.18	39.450	38.470	73,853	287,755,722	35,529	-9,870	1	16
F_ENKAI0524	31.05.2024	39.620	39.460	0.41 %	0.16	40.190	38.530	38,511	151,736,024	70,964	12,867	32	16
F_EREGL0424	30.04.2024	43.880	42.930	2.21 %	0.95	43.920	42.860	244,926	1,062,764,656	212,008	-60,378	1	15
F_EREGL0524	31.05.2024	45.880	44.910	2.16 %	0.97	45.940	44.760	145,857	661,545,201	310,168	75,749	32	15
F_FROTO0424	30.04.2024	1,106.200	1,112.530	-0.57 %	-6.33	1,122.000	1,086.070	4,090	448,711,158	4,863	-179	1	17
F_FROTO0524	31.05.2024	1,151.960	1,160.630	-0.75 %	-8.67	1,170.000	1,133.390	1,363	155,848,632	2,403	618	32	17
F_GARAN0424	30.04.2024	81.900	81.100	0.99 %	0.80	82.890	80.400	95,695	782,136,204	61,241	-16,372	1	17
F_GARAN0524	31.05.2024	85.310	84.490	0.97 %	0.82	86.350	83.510	53,464	455,606,193	61,612	16,189	32	17
F_GUBRF0424	30.04.2024	157.230	159.100	-1.18 %	-1.87	161.850	155.800	16,804	264,694,048	9,281	-4,899	1	20
F_GUBRF0524	31.05.2024	164.010	165.290	-0.77 %	-1.28	168.860	161.910	9,633	157,508,544	11,229	5,319	32	20
F_HALKB0424	30.04.2024	16.270	15.970	1.88 %	0.30	16.580	16.040	256,501	418,595,955	110,233	-24,664	1	17
F_HALKB0524	31.05.2024	17.020	16.670	2.10 %	0.35	17.320	16.750	147,055	250,756,444	203,456	54,772	32	17
F_HEKTS0424	30.04.2024	15.530	15.520	0.06 %	0.01	15.740	15.290	97,306	150,258,630	79,597	-31,946	1	19
F_HEKTS0524	31.05.2024	16.170	16.020	0.94 %	0.15	16.280	15.850	57,716	92,304,189	97,823	34,704	32	19

Sözleşme Kodu	Vade Ayı	Uzlaşma Fiyatı	Önceki Uzlaşma Fiyatı	Değişim	Değişim Puan	Gün İçi Yüksek	Gün İçi Düşük	İşlem Miktarı	İşlem Hacim	Açık Pozisyon	Açık Pozisyon Değişimi	Vadeye Kalan Gün Sayısı	Takasbank Başlangıç Teminatı %
PAY VADELİ													
F_ISCTR0424N1	30.04.2024	13.560	13.320	1.80 %	0.24	13.630	13.320	286,951	964,401,455	230,644	-11,872	1	18
F_ISCTR0524	31.05.2024	14.150	13.890	1.87 %	0.26	14.240	13.830	353,870	497,817,736	573,342	177,296	32	18
F_KCHOL0424	30.04.2024	225.430	217.830	3.49 %	7.60	226.900	217.800	49,590	1,094,823,838	69,138	-3,637	1	16
F_KCHOL0524	31.05.2024	235.510	227.250	3.63 %	8.26	236.460	227.590	26,744	616,380,724	21,687	9,397	32	16
F_KONTR0424	30.04.2024	240.720	240.740	-0.01 %	-0.02	246.790	238.630	15,292	368,304,554	4,818	-3,934	1	19
F_KONTR0524	31.05.2024	251.620	249.920	0.68 %	1.70	257.140	249.040	10,219	257,863,287	12,554	4,937	32	19
F_KOZAA0424	30.04.2024	52.940	52.150	1.51 %	0.79	53.270	51.230	59,493	311,395,379	30,234	-12,845	1	16
F_KOZAA0524	31.05.2024	55.290	54.520	1.41 %	0.77	55.600	53.530	37,909	206,958,567	44,034	17,660	32	16
F_KOZAL0424	30.04.2024	23.890	23.510	1.62 %	0.38	23.980	23.040	288,905	683,391,663	198,432	-53,065	1	16
F_KOZAL0524	31.05.2024	24.980	24.600	1.54 %	0.38	25.050	24.320	218,598	540,716,515	329,779	121,459	32	16
F_KRDMD0424	30.04.2024	26.460	25.920	2.08 %	0.54	26.490	25.740	230,456	602,028,052	126,431	-39,194	1	17
F_KRDMD0524	31.05.2024	27.650	27.070	2.14 %	0.58	27.680	26.890	178,714	488,088,998	200,787	65,757	32	17
F_MGROS0424	30.04.2024	449.740	445.640	0.92 %	4.10	452.500	436.000	7,790	346,620,907	7,249	-1,824	1	16
F_MGROS0524	31.05.2024	463.330	459.520	0.83 %	3.81	465.100	453.000	4,196	192,098,069	7,910	1,701	32	16
F_ODAS0424	30.04.2024	9.610	9.550	0.63 %	0.06	9.760	9.540	444,212	428,424,006	177,134	-159,452	1	16
F_ODAS0524	31.05.2024	10.060	9.970	0.90 %	0.09	10.200	9.980	327,245	330,385,220	402,243	217,205	32	16
F_OYAKC0424	30.04.2024	61.430	61.260	0.28 %	0.17	61.950	60.380	37,083	226,296,849	22,251	-5,115	1	19
F_OYAKC0524	31.05.2024	64.110	63.810	0.47 %	0.30	64.600	62.960	16,595	105,433,493	24,810	6,835	32	19
F_PETKM0424	30.04.2024	20.970	20.780	0.91 %	0.19	21.030	20.660	418,109	874,420,465	188,193	-110,240	1	16
F_PETKM0524	31.05.2024	21.930	21.700	1.06 %	0.23	21.970	21.700	295,716	646,484,804	281,641	146,170	32	16
F_PGSUS0424	30.04.2024	1,016.970	972.680	4.55 %	44.29	1,020.000	973.020	12,205	1,233,865,563	4,835	-2,305	1	16
F_PGSUS0524	31.05.2024	1,060.930	1,016.260	4.40 %	44.67	1,065.000	1,013.030	6,390	674,144,750	6,152	2,793	32	16
F_SAHOL0424	30.04.2024	93.550	91.970	1.72 %	1.58	93.600	91.120	126,582	1,164,618,465	111,980	-22,639	1	15
F_SAHOL0524	31.05.2024	94.700	93.230	1.58 %	1.47	94.850	92.300	90,819	847,710,507	198,773	34,969	32	15
F_SASA0424	30.04.2024	41.610	41.020	1.44 %	0.59	42.020	40.970	134,321	555,543,173	74,744	-26,685	1	16
F_SASA0524	31.05.2024	43.490	42.830	1.54 %	0.66	44.000	42.500	65,194	281,162,558	57,811	28,539	32	16
F_SISE0424	30.04.2024	51.400	50.570	1.64 %	0.83	51.500	50.450	134,527	684,582,999	115,434	-22,486	1	15
F_SISE0524	31.05.2024	52.990	52.140	1.63 %	0.85	53.120	52.050	90,971	477,229,149	128,223	34,278	32	15
F_SOKM0424	30.04.2024	58.150	57.950	0.35 %	0.20	58.520	57.040	44,079	254,114,130	39,235	-5,339	1	17
F_SOKM0524	31.05.2024	60.840	60.560	0.46 %	0.28	61.290	59.250	30,921	185,935,200	39,153	11,047	32	17
F_TAVHL0424	30.04.2024	225.200	218.260	3.18 %	6.94	226.220	215.820	22,675	502,513,533	6,047	-4,536	1	16
F_TAVHL0524	31.05.2024	234.390	226.950	3.28 %	7.44	235.290	225.240	12,299	283,648,281	14,890	3,379	32	16
F_TCELL0424	30.04.2024	80.080	79.360	0.91 %	0.72	80.290	78.380	112,057	888,265,682	81,302	-41,650	1	15
F_TCELL0524	31.05.2024	83.640	82.780	1.04 %	0.86	83.700	81.930	68,294	565,962,738	93,632	30,388	32	15
F_THYAO0424	30.04.2024	325.760	317.870	2.48 %	7.89	326.420	318.430	83,325	2,698,371,678	52,761	-17,765	1	16
F_THYAO0524	31.05.2024	340.130	332.270	2.37 %	7.86	341.000	333.100	50,612	1,712,114,384	93,649	14,840	32	16
F_TKFEN0424	30.04.2024	50.940	49.180	3.58 %	1.76	51.020	48.470	43,947	219,868,504	26,702	-13,158	1	16
F_TKFEN0524	31.05.2024	53.240	51.470	3.44 %	1.77	53.310	50.540	33,293	174,091,835	35,212	14,004	32	16
F_TOASO0424	30.04.2024	273.790	271.990	0.66 %	1.80	274.610	268.790	17,603	476,802,452	22,388	-5,916	1	15
F_TOASO0524	31.05.2024	286.510	284.470	0.72 %	2.04	287.370	280.000	11,665	330,404,424	16,348	6,276	32	15
F_TSKB0424	30.04.2024	10.020	9.890	1.31 %	0.13	10.070	9.790	183,744	182,394,023	74,807	-56,421	1	18
F_TSKB0524	31.05.2024	10.480	10.310	1.65 %	0.17	10.520	10.220	97,390	101,060,948	140,186	57,793	32	18
F_TTKOM0424	30.04.2024	40.380	40.390	-0.02 %	-0.01	40.890	39.740	106,045	427,076,136	46,861	-23,076	1	17
F_TTKOM0524	31.05.2024	42.210	42.040	0.40 %	0.17	42.530	41.550	65,996	277,174,559	58,922	19,013	32	17
F_TUPRS0424	30.04.2024	195.930	192.950	1.54 %	2.98	196.290	191.960	48,826	944,075,958	43,569	-10,380	1	16
F_TUPRS0524	31.05.2024	204.610	201.190	1.70 %	3.42	204.900	200.540	19,922	402,356,496	23,839	6,731	32	16
F_VAKBN0424	30.04.2024	19.700	19.430	1.39 %	0.27	20.350	19.430	373,906	743,090,794	145,469	-49,568	1	19
F_VAKBN0524	31.05.2024	20.540	20.310	1.13 %	0.23	21.220	20.200	220,962	459,491,769	278,169	80,477	32	19
F_VESTL0424	30.04.2024	86.070	85.010	1.25 %	1.06	88.200	84.150	46,584	399,480,066	26,310	-12,080	1	18
F_VESTL0524	31.05.2024	89.850	88.670	1.33 %	1.18	91.690	86.000	23,379	208,268,082	23,082	7,034	32	18
F_YKBNK0424	30.04.2024	31.990	31.350	2.04 %	0.64	32.190	31.460	451,087	1,437,776,832	386,097	-43,685	1	17
F_YKBNK0524	31.05.2024	33.400	32.710	2.11 %	0.69	33.600	32.860	226,112	752,493,139	375,867	59,705	32	17

*Takasbank pozisyon limitlerine ulaşmak için [tıklayınız](#).

**Gedik Yatırım Menkul Değerler A.Ş. - Yatırım Danışmanlığı Birimi**

Ünvan : Gedik Yatırım Menkul Değerler A.Ş.

Adres : Altayçeşme Mah. Çamlı Sok. Pasco Plaza, No:21, İç Kapı No:45, K:10-11-12 Maltepe/İstanbul

Tel : (0216) 453 0053

E-Posta : vadeli@gedik.com

***Gedik Yatırım VİOP Bülteni, Genel Yatırım Tavsiyesi Kapsamında Yatırım Danışmanlığı Birimi Tarafından Hazırlanmaktadır.**

YASAL UYARI

Burada yer alan bilgiler Gedik Yatırım tarafından bilgilendirme amacıyla hazırlanmıştır. Yatırım sinyal, bilgi, yorum ve tavsiyeleri yatırım danışmanlığı kapsamında değildir. Yatırım danışmanlığı hizmeti; aracı kurumlar, portföy yönetim şirketleri, mevduat kabul etmeyen bankalar ile müşteri arasında imzalanacak yatırım danışmanlığı sözleşmesi çerçevesinde sunulmaktadır. Burada yer alan sinyal, yorum ve tavsiyeler, herhangi bir yatırım aracının alım satım önerisi ya da getiri vaadi olarak yorumlanmamalıdır. Bu görüşler mali durumunuz ile risk ve getiri tercihlerinize uygun olmayabilir ve sadece burada yer alan bilgilere ve sinyallere dayanarak yatırım kararı verilmesi beklentilerinize uygun sonuçlar doğurmayabilir. Burada yer alan sinyaller, fiyatlar, veriler ve bilgilerin tam ve doğru olduğu garanti edilemez; içerik, haber verilmeksizin değiştirilebilir. Tüm sinyal ve veriler, Gedik Yatırım tarafından güvenilir olduğuna inanılan kaynaklardan alınmıştır. Bu sinyal ve kaynakların kullanılması nedeni ile ortaya çıkabilecek hatalardan ve zararlardan Gedik Yatırım sorumlu değildir.