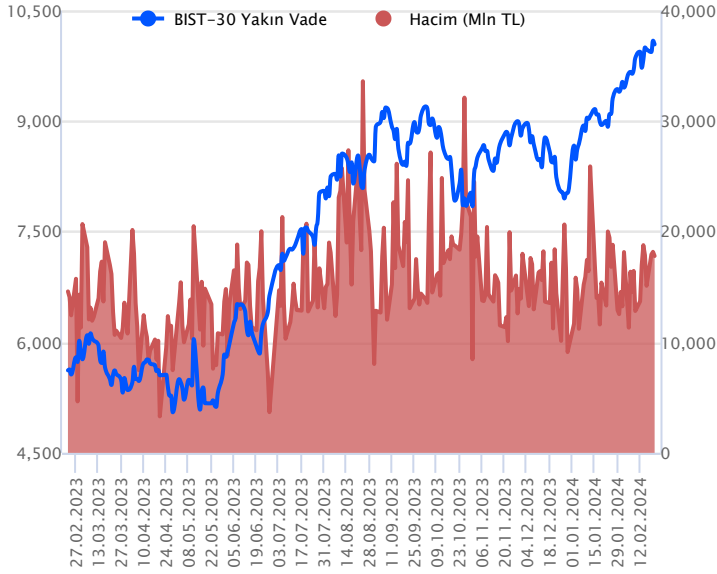


Sözleşme Kodu	Vade Ayı	Uzlaşma Fiyatı	Önceki Uzlaşma Fiyatı	Değişim	Değişim Puanı	Gün İçi Yüksek	Gün İçi Düşük	İşlem Miktarı	İşlem Hacim	Açık Pozisyon	Açık Pozisyon Değişimi	Vadeye Kalan Gün Sayısı	Takasbank Başlangıç Teminatı %
ENDEKS KONTRATLARI													
F_XU0300224	29.02.2024	10,039.25	10,084.75	-0.45 %	-45.50	10,116.75	9,935.50	177,367.00	17,798,405,267.50	288,901.00	-9,686.00	8	15
F_XU0300424	30.04.2024	10,574.75	10,589.00	-0.13 %	-14.25	10,618.75	10,478.00	10,297.00	1,088,372,020.00	17,170.00	4,445.00	69	15

BIST 30 Yakın Vadeli Kontratı

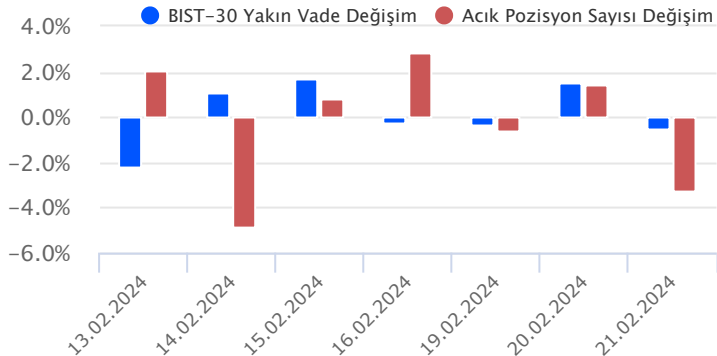


Şubat vadeli endeks sözleşmesi 9.935,50 ile 10.116,75 seviyeleri arasında hareket ederek günü %0,45 oranında kayıpla 10.039,25 uzlaşma fiyatından tamamladı. Açılışın ardından yukarı yönlü denemeler gözlemlense de gün içi kazançlarını korumakta zorlanan sözleşmede dün dalgalı bir fiyatlama takip edildi. Akşam seans kapanışı da 10.040,50 puandan gerçekleşti. Bugün yurt içerisinde TCMB toplantısı izlenecek olup, faiz oranlarında bir değişim beklenmiyor. ABD borsaları günü karışık kapanışlarla tamamlarken, ABD vadelilerinde Nvidia'nın güçlü gelen finansal sonuçları sonrasında bu sabah pozitif bir seyir etkili oluyor. Asya piyasalarında yeşil bir renk hakim. Avrupa vadeli ve CFD endeksleri hafif alıcılı açılışlara işaret ediyor. Şubat vadeli sözleşmenin güne hafif alıcılı bir başlangıç yapmasını bekliyoruz.

10.000 üzerinde kaldığı sürece yükseliş eğiliminin korunabileceği sözleşmede 10.070 – 10.100 aralığı ile zirve seviyesinin bulunduğu 10.123,50 kısa vadeli direnç konumunda bulunmaktadır. Zirve seviyesi üzerinde kalıcılık sağlanabilirse 10.150 – 10.200 bölgesi ile devamında 10.250 seviyesine doğru yükselişler güç kazanabilir. Geri çekilmelerde ise 10.000 seviyesi kısa vadede destek olarak öne çıkarken, bu seviye altında 9.954 – 9.900 aralığı güçlü destek bölgesidir. Destek bölgesi altına sarkmalarda hız kazanan satışlarla 9.830 ve 9.765 seviyelerine doğru geri çekilmeler gündeme gelebilir.

Endeks - 30 Yakın Vade Aracı Kurum Dağılımı Günlük Değişim					
Long			Short		
Kurum	Net Lot	Pay (%)	Kurum	Net Lot	Pay (%)
Garanti BBVA	2.888	17	Yapı Kredi Yatırım	11.134	64
İş Yatırım	2.032	12	Ak Yatırım	1.860	11
Gedik Yatırım	1.580	9	Ziraat Yatırım	832	5
Teb Yatırım	1.449	8	İnfo Yatırım	805	5
Halk Yatırım	1.316	8	Tacirler Yatırım	761	4
Diğer	8.147	47	Diğer	2.020	12
İlk 5 Kurum Satım Ağırlıklı					

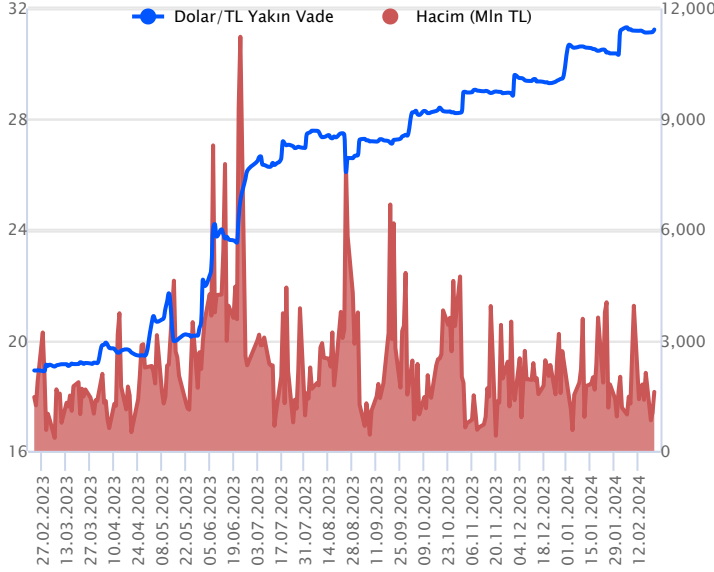
Endeks - 30 Yakın Vade Aracı Kurum Dağılımı Tüm Vade					
Long			Short		
Kurum	Net Lot	Pay (%)	Kurum	Net Lot	Pay (%)
Teb Yatırım	108.545	75	İş Yatırım	24.044	17
Garanti BBVA	21.368	15	Yapı Kredi Yatırım	22.072	15
Bank of America	2.884	4	HSBC Yatırım	19.826	14
Deniz Yatırım	3.745	3	Ziraat Yatırım	11.051	8
Phillip Capital	2.311	2	Tacirler Yatırım	9.696	7
Diğer	2.578	2	Diğer	57.743	40
İlk 5 Kurum Alım Ağırlıklı					



Fiyat (%)	Açık Pozisyon (%)	Yorum
Artış	Artış	Yükselişin devamlılığı için sinyal olarak kabul edilebilir.
Artış	Azalış	Yükselişin desteklenmediğini gösterir.
Azalış	Artış	Düşüşlerin devamlılığı için sinyal olarak kabul edilebilir.
Azalış	Azalış	Düşüşlerin desteklenmediğini gösterir.

Sözleşme Kodu	Vade Ayı	Uzlaşma Fiyatı	Önceki Uzlaşma Fiyatı	Değişim	Değişim Puan	Gün İçi Yüksek	Gün İçi Düşük	İşlem Miktarı	İşlem Hacim	Açık Pozisyon	Açık Pozisyon Değişimi	Vadeye Kalan Gün Sayısı	Takasbank Başlangıç Teminatı %
DÖVİZ KONTRATLARI													
F_EURTRY0224	29.02.2024	33.7785	33.7467	0.09 %	0.03	33.7820	33.6723	117	3,945,177	16,214	-31	8	14
F_EURTRY0324	29.03.2024	34.9762	34.8848	0.26 %	0.09	34.9885	34.8392	97	3,385,349	995	78	37	14
F_EURUSD0224	29.02.2024	1.0823	1.0834	-0.10 %	0.00	1.0827	1.0800	1,806	60,253,322	32,917	699	8	4
F_EURUSD0324	29.03.2024	1.0840	1.0854	-0.13 %	0.00	1.0841	1.0818	179	5,978,986	2,124	38	37	4
F_USDTRY0224	29.02.2024	31.2380	31.1440	0.30 %	0.09	31.2414	31.1536	51,294	1,600,065,287	687,963	-31,222	8	14
F_USDTRY0324	29.03.2024	32.2495	32.1390	0.34 %	0.11	32.2525	32.1371	19,983	643,360,065	541,906	12,106	37	14

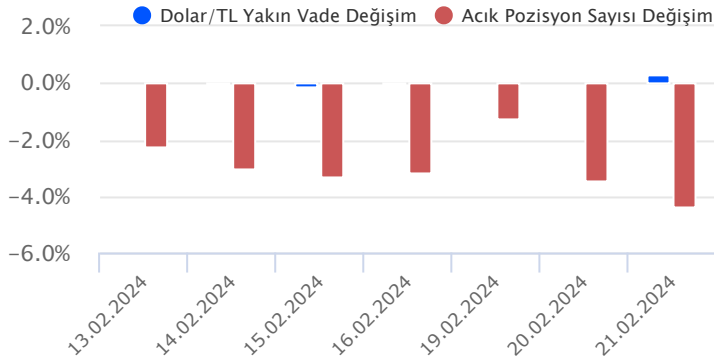
Dolar/TL Yakın Vadeli Kontratı



Şubat vadeli Dolar/TL sözleşmesi dün 31,1536 ile 31,2414 seviyeleri arasında dalgalanarak günü yüzde 0,30'luk yükselişle 31,2380 uzlaşma fiyatından tamamladı. Yurt içerisinde şubat ayına ilişkin tüketici güven endeksi bir önceki aya göre 1,3 puan düşüş kaydederek 79,3 düzeyine geriledi. ABD tarafında ise FOMC Toplantı Tutanakları'nda üyelerin çoğunun çok hızlı faiz indirilmesinin risklerine dikkat çektiği görülürken, politika faizinin ise muhtemelen zirvede olduğunu değerlendirdi. Açıklanan verilerin fiyatlamalara etkisi olmadı diyebiliriz. Bugün yurt içerisinde TCMB faiz kararı izlenecek olup, piyasa konsensüs beklentisi politika faizinde herhangi bir değişikliğe gidilmeyeceği yönünde. ABD tarafında ise öncü PMI ve mevcut konut satışları verileri takip edilecek. Spot kurda düşük volatilitte yükseliş eğilimi devam ediyor. Bu görünümle birlikte Dolar/TL spot kuru, bu sabah saat 08:10 itibariyle 31,02'li seviyelerde hareket ediyor. Dolar endeksi 103,90 civarında bulunuyor. ABD 10 yıllık tahvil faizi yüzde 4,31'li seviyelerde hareket ediyor.

Dolar/TL Yakın Vade Aracı Kurum Dağılımı Günlük Değişim					
Long			Short		
Kurum	Net Lot	Pay (%)	Kurum	Net Lot	Pay (%)
Bank of America	18.867	54	Ak Yatırım	20.749	59
İş Yatırım	8.198	23	Odea Bank	4.866	14
QNB Finans Yatırım	4.301	12	Yapı Kredi Yatırım	4.247	12
Akbank	2.558	7	Deniz Yatırım	2.084	6
HSBC Yatırım	500	1	Osmanlı Yatırım	1.619	5
Diğer	871	3	Diğer	1.730	5
İlk 5 Kurum Alım Ağırlıklı					

Dolar/TL Yakın Vade Aracı Kurum Dağılımı Tüm Vade					
Long			Short		
Kurum	Net Lot	Pay (%)	Kurum	Net Lot	Pay (%)
Ak Yatırım	150.792	25	Akbank	249.542	41
Denizbank	133.462	22	Bank of America	125.757	21
Deniz Yatırım	66.449	11	İş Yatırım	118.338	20
Yapı Kredi Yatırım	60.590	10	Finansbank	82.936	14
Garanti BBVA	36.758	6	Yatırım Finansman	11.402	2
Diğer	157.698	26	Diğer	17.774	3
İlk 5 Kurum Satım Ağırlıklı					

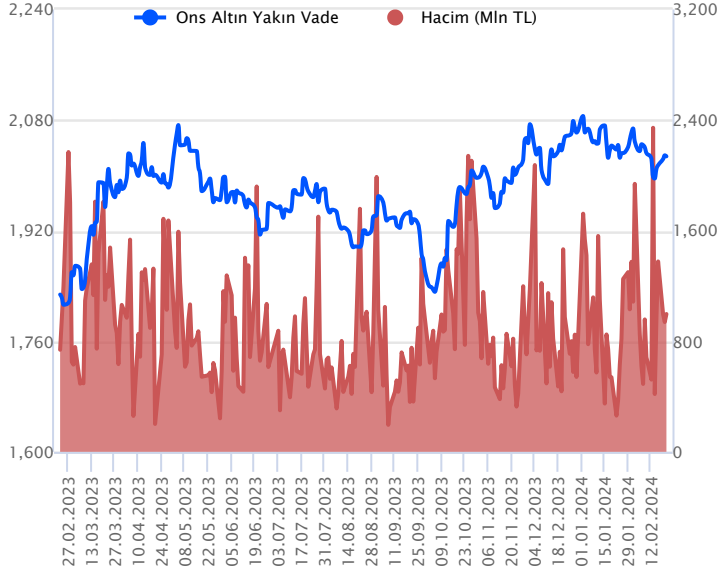


Fiyat (%) Açık Pozisyon (%) Yorum

Artış	Artış	Yükselişin devamlılığı için sinyal olarak kabul edilebilir.
Artış	Azalış	Yükselişin desteklenmediğini gösterir.
Azalış	Artış	Düşüşlerin devamlılığı için sinyal olarak kabul edilebilir.
Azalış	Azalış	Düşüşlerin desteklenmediğini gösterir.

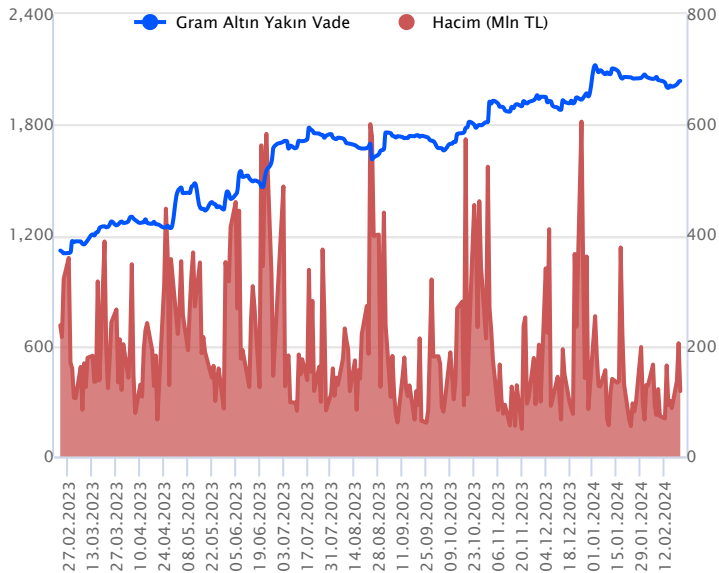
Sözleşme Kodu	Vade Ayı	Uzlaşma Fiyatı	Önceki Uzlaşma Fiyatı	Değişim	Değişim Puan	Gün İçi Yüksek	Gün İçi Düşük	İşlem Miktarı	İşlem Hacim	Açık Pozisyon	Açık Pozisyon Değişimi	Vadeye Kalan Gün Sayısı	Takasbank Başlangıç Teminatı %
ALTIN KONTRATLARI													
F_XAUTRYM0224	29.02.2024	2,037.740	2,032.750	0.25 %	4.99	2,041.780	2,033.300	57,947	118,044,606	911,234	-26,900	8	14
F_XAUTRYM0424	30.04.2024	2,204.830	2,198.870	0.27 %	5.96	2,209.990	2,201.390	50,371	111,036,004	231,588	13,188	69	14
F_XAUUSD0224	29.02.2024	2,030.150	2,031.900	-0.09 %	-1.75	2,034.800	2,024.150	15,920	996,882,852	41,993	-2,804	8	8
F_XAUUSD0424	30.04.2024	2,053.450	2,054.550	-0.05 %	-1.10	2,056.500	2,049.000	1,220	77,273,672	9,182	163	69	8

ONS ALTIN Yakın Vadeli Kontratı



Şubat vadeli ons altın sözleşmesi dün 2024,15-2034,80\$ arasında seyrederek, günü yüzde 0,09 kayıpla 2030,15\$ uzlaşma fiyatından kapattı. Spot piyasada saat 08:00 itibarıyla ons altın 2028\$ seviyesinde izleniyor. Sözleşmede dün görülen yatay seyir sebebiyle bugün içinde mevcut stratejimizi korumaya devam ediyoruz. Yukarı yönlü pozisyonların artması için 2042\$ direncinin üzerinde kapanışlar görülmesi gerekiyor. Bu durumda sözleşme için 2021\$ stop seviyesi belirlenerek 2082\$ seviyesi değerlendirilebilir. Geri çekilmelerde ise 2022\$ destek noktası olurken, bu destek altı kapanışların devamında aşağı yönlü pozisyonların artması beklenebilir. Sözleşmede 2022\$ seviyesinin altında kapanışlarda 2042\$ stop loss olmak koşuluyla 1982\$ seviyesi takip edilebilir. 30-31 Ocak tarihlerinde yapılan Fed toplantısının tutanakları yayınlandı. Tutanaklarda, faiz indirimi konusunda aceleci olmayacakları bir kez daha görülürken, biraz daha veri görmek gerektiğine de vurgu yapıldığı takip edildi. Bugün içinde Fed üyelerinin konuşmaları izlenebilir. Veri takviminde bugün şubat ayına yönelik öncü imalat/hizmetler PMI verileri takip edilecek. Ocak ayı mevcut konut satışları ve her hafta açıklanan haftalık işsizlik maaşı başvuruları ilan edilecek. Sözleşmede olası oynaklığa karşı yatırımcıların aktif bir kar al/zarar durdur seviyesi belirleyerek hareket etmeleri daha sağlıklı olabilir.

GRAM ALTIN Yakın Vadeli Kontratı

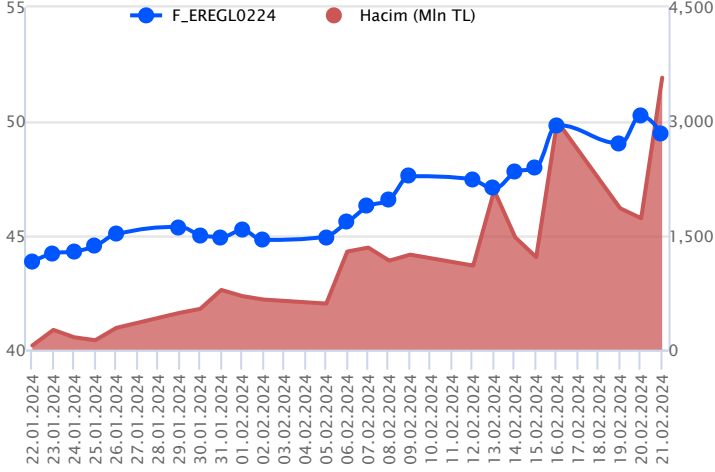


Şubat vadeli gram altın sözleşmesi dün 2033,30-2041,78 TL arasında dalgalanarak, günü yüzde 0,25 yükselişle 2037,74 TL uzlaşma fiyatından tamamladı. Spot piyasada saat 08:00 itibarıyla gram altın 2023 TL, ons altın 2028\$ ve Dolar/TL kuru 31,02'li seviyelerde işlem görüyor. Bu haftanın gündeminde, dışarıda Fed toplantısının tutanakları vardı. Tutanaklar dün yayınlandı. Ocak ayı Fed toplantısının tutanaklarıydı. Son dönemde, ABD'de açıklanan veriler ve Fed üyelerinin konuşmaları, erken faiz indirimi ihtimallerinin zayıflamasına neden olmuştu. Çünkü tutanaklarda, bu ihtimallerin zayıflamasını destekledi. Fed üyeleri, iki gün süren toplantısında da, faiz indirimi için biraz daha veri görülmesi gerektiğini değerlendirmişler. Bu nedenle en yakın mart ayı Fed toplantısı beklentileri hala masada olsa bile oldukça zayıf bir ihtimal olarak değerlendiriliyor. Bugün içinde Fed üyelerinin konuşmaları izlenebilir. Veri takviminde, ABD'de haftalık işsizlik maaşı başvuruları, öncü imalat/hizmetler PMI ve mevcut konut satışları verileri açıklanacak. Yurt içinde gözler TCMB'nin faiz kararında olacak. Merkez için bu toplantısında herhangi bir aksiyon beklenmiyor. Mevcut duruşunu koruması beklenirken, karar metnindeki ifadelerin önemli olabileceğini değerlendiriyoruz. Sözleşmede olası oynaklığa karşı yatırımcıların aktif bir kar al/zarar durdur seviyesi belirleyerek hareket etmeleri daha sağlıklı olabilir.

Sözleşme	Vade Ayı	Son Uzlaşma	Önceki Uzlaşma	Değişim %	Günün Düşüğü	Günün Yükselişi	İşlem Adedi	İşlem Hacmi
PAY VADELİ SÖZLEŞMELERİNDE EN FAZLA İŞLEM GÖRENLER								
F_EREGL0224	29.02.2024	49.480	50.320	-1.7 %	48.470	51.520	716,030	3,575,704,881
F_ISCTR0224	29.02.2024	28.950	28.800	0.5 %	28.540	29.360	678,493	1,961,693,970
F_AKBNK0224	29.02.2024	44.110	43.710	0.9 %	43.390	45.000	439,609	1,944,184,495

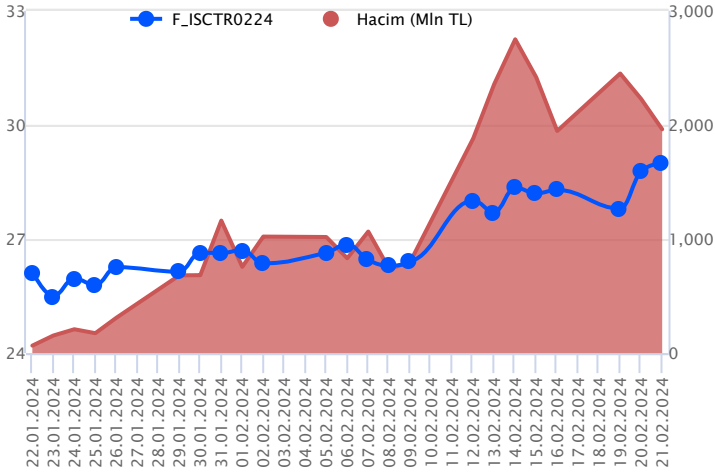
Pay vadeli sözleşmeleri, düşük teminatlarla yüksek tutarlı pozisyonlar almayı mümkün kılar. Pay vadeli sözleşmeleri ile ilgili daha detaylı bilgi almak için Gedik Yatırım ViOP Departmanı ile iletişime geçebilirsiniz.

F_EREGL0224 Vadeli Kontratı



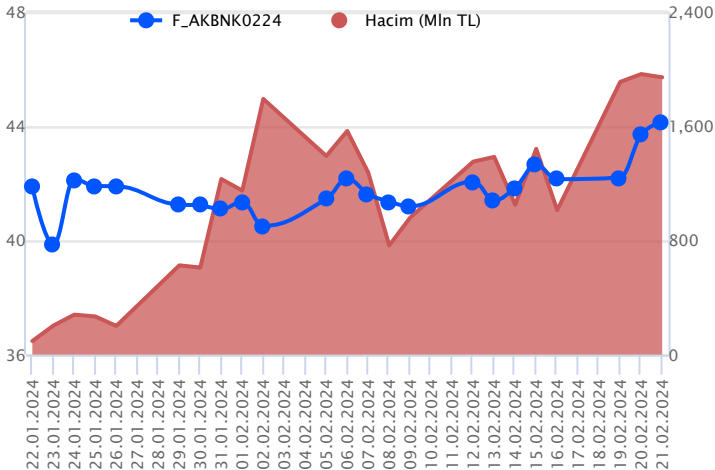
Endekste negatif kapanış yaşanırken, Şubat Vadeli EREGL sözleşmesi 48,47 TL – 51,52 TL seviyeleri arasında dalgalanarak günü 49,48 TL uzlaşma fiyatından %1,7'lik kayıpla tamamladı. Son dönemde alım iştahının güç kazandığı sözleşmede dün volatilitenin artış kaydettiği ve kar satışlarının yaşandığı takip edildi. 50,00 TL altı fiyatlamasının devamında baskının sürmesi beklenirken, geri çekilmelerde 48,95 TL – 48,47 TL ve saatlik grafikte 100 günlük ortalamanın bulunduğu 48,29 TL gündeme gelecek destek seviyeleridir. Tepki alımlarının yaşanması halinde ise 50,00 TL üzeri kapanışlara ilk etapta ihtiyaç olduğu görüşüdeyiz. Bu bölge üzerinde 50,45 TL ve 50,83 TL takip edilecek direnç seviyeleridir. Son dönemde kaydedilen volatiliten nedeniyle alınacak pozisyonlarda temkinli olunması aktif bir stop-loss stratejisine bağlı kalınması faydalı olacaktır.

F_ISCTR0224 Vadeli Kontratı



Şubat vadeli ISCTR pay sözleşmesi 28,54 – 29,36 TL aralığında hareket ederek günü %0,5 oranında yükselişle 28,95 TL uzlaşma fiyatından tamamladı. Son günlerde gün içi volatilitenin artış kaydettiği ISCTR cephesinde dün dalgalı bir seyirle birlikte yukarı yönlü bir fiyatlama etkili oldu. ISCTR sözleşmesinde 28,84 üzerinde kalıcılık korunabilirse yükseliş eğiliminin devamı beklenebilir. Bu durumda 29,26 ve dün test edilen yeni zirve seviyesi 29,36 kısa vadeli direnç konumundadır. 29,36 TL üzerinde 29,50 – 29,80 ve 30,00 seviyeleri direnç olarak takip edilecektir. 28,84 TL altında olası kâr satışlarında ise 29,65 - 28,58 ve 28,40 kısa vadeli ilk destek noktalarıdır. Bu seviyeler altında 28,10 - 28,00 destek bölgesi takip edilecektir. 28,00 desteği kırılacak olursa satış baskısının hız kazandığı ve 27,47 bölgesine doğru geri çekilmelerin gündeme geldiği görülebilir.

F_AKBNK0224 Vadeli Kontratı



Bankacılık endeksinde pozitif ayrışma öne çıkarken, Şubat vadeli AKBNK sözleşmesi 43,39 TL ve 45,00 TL seviyeleri arasında dalgalanarak günü 44,11 TL uzlaşma fiyatından %0,9'luk kazançla tamamladı. Ortalamaların üzerinde pozitif fiyatlamasının ön plana çıktığı sözleşmede pozitif seyrin devamlılığı açısından 44,00 TL üzeri kapanışlara ihtiyaç olduğu görüşünü korumaya devam ediyoruz. Bu koşulun devam etmesi halinde sırasıyla 44,46 TL - 44,68 TL ve 45,00 TL izlenecek direnç seviyeleridir. Zirve seviyenin yenilendiği sözleşmede ilgili seviyelerden kar satışlarının yaşanması halinde 43,61 TL izlenen ilk destek konumundadır. Sözleşmede 43,61 TL altında oluşacak fiyatlamalarda ise baskı artış kaydedeceğinden 43,49 TL ve 43,00 TL seviyeleri gündeme gelecektir. TCMB toplantısı ve verilecek mesajlar günün majör başlığı konumunda bulunurken, sektörde yaşanacak volatiliten nedeniyle alınacak pozisyonlarda temkinli olunması aktif bir stop-loss stratejisine bağlı kalınması faydalı olacaktır.

Dayanak Varlıkların Teknik Gösterge Görünümleri

20 Gün Ortalama/Fiyat Kesişmesi (YUKARI)

Güç Göstergeleri Olumlu

VESTL

TAVHL

ASELS

ALARK

RSI ve Momentum göstergelerine göre olumlu olanlar

50 Gün Ortalama/Fiyat Kesişmesi (YUKARI)

GBP/USD

MACD

GBP/USD	ZAYIF AL
AKSEN	ZAYIF SAT
CIMSA	ZAYIF SAT

20/50 Gün Ortalama Kesişmesi (YUKARI)

HEKTS

Para Girişi Olan Dayanak Varlıklar

	Kapanış	İşlem Hacmi (Mln TL)
KONTR	291.75	6,231.70740
VESTL	91.30	3,752.90962
ODAS	10.33	2,173.34940
OYAKC	71.55	2,049.91077
HALKB	14.59	1,355.24715

Yüksek Hacimliler

	İşlem Hacmi (Mln TL)
XU030	100,756.54
XSD25	71,119.48
X10XB	48,897.09
XLBNK	22,276.32
EREGL	16,031.68

20 Gün Ortalama/Fiyat Kesişmesi (AŞAĞI)

ISGYO

Güç Göstergeleri Zayıf

TCELL

TTKOM

ASTOR

DOAS

THYAO

RSI ve Momentum göstergelerine göre zayıf olanlar

50 Gün Ortalama/Fiyat Kesişmesi (AŞAĞI)

GUBRF

ISGYO

Göstergeleri Dipte Olanlar

TCELL

TTKOM

THYAO

SKBNK

ASTOR

CCI, RSI, Stochastics, Williams' %R , MFI ve DX göstergelerinin ortalaması en düşük olanlar

20/50 Gün Ortalama Kesişmesi (AŞAĞI)

Bu şartları sağlayan dayanak varlık bulunmamaktadır.

Para Çıkışı Olan Dayanak Varlıklar

	Kapanış	İşlem Hacmi (Mln TL)
EREGL	48.64	16,031.68

Dayanak Varlıkların Teknik Gösterge Konumları

Kod	5 Günlük H.O	10 Günlük H.O	20 Günlük H.O	50 Günlük H.O	RSI	StochS	MACD	CCI
AEFES	ALIM	ALIM	ALIM	ALIM	SATIM	ALIM	SATIM	ALIM
AKBNK	ALIM	ALIM	ALIM	ALIM	ALIM	SATIM	ALIM	ALIM
AKSEN	SATIM	ALIM	ALIM	ALIM	SATIM	ALIM	SATIM	SATIM
ALARK	ALIM	ALIM	ALIM	ALIM	ALIM	SATIM	ALIM	ALIM
ARCLK	ALIM	ALIM	ALIM	ALIM	ALIM	SATIM	ALIM	ALIM
ASELS	ALIM	ALIM	ALIM	ALIM	ALIM	SATIM	ALIM	SATIM
ASTOR	SATIM	SATIM	ALIM	ALIM	SATIM	SATIM	SATIM	SATIM
BIMAS	ALIM	ALIM	ALIM	ALIM	ALIM	SATIM	SATIM	ALIM
CIMSA	SATIM	ALIM	ALIM	ALIM	SATIM	ALIM	SATIM	SATIM
CNH/TRY	ALIM	ALIM	ALIM	ALIM	ALIM	SATIM	ALIM	ALIM
DOAS	SATIM	SATIM	ALIM	ALIM	SATIM	SATIM	SATIM	SATIM
DOHOL	ALIM	ALIM	ALIM	ALIM	SATIM	SATIM	SATIM	SATIM
ECILC	SATIM	SATIM	ALIM	ALIM	SATIM	ALIM	ALIM	SATIM
EKGYO	ALIM	ALIM	ALIM	ALIM	ALIM	SATIM	SATIM	ALIM
ENJSA	ALIM	ALIM	ALIM	ALIM	ALIM	SATIM	ALIM	SATIM
ENKAI	SATIM	SATIM	ALIM	ALIM	SATIM	ALIM	SATIM	SATIM
EREGL	ALIM	ALIM	ALIM	ALIM	SATIM	ALIM	ALIM	SATIM
EUR/TRY	ALIM	ALIM	ALIM	ALIM	ALIM	SATIM	ALIM	ALIM
EUR/USD	ALIM	ALIM	ALIM	SATIM	ALIM	SATIM	ALIM	ALIM
FROTO	ALIM	ALIM	ALIM	ALIM	SATIM	SATIM	ALIM	ALIM
GARAN	ALIM	ALIM	ALIM	ALIM	ALIM	SATIM	ALIM	ALIM
GBP/USD	ALIM	ALIM	ALIM	ALIM	ALIM	SATIM	ALIM	ALIM
GUBRF	SATIM	ALIM	ALIM	SATIM	SATIM	ALIM	ALIM	SATIM
HALKB	ALIM	ALIM	ALIM	ALIM	ALIM	SATIM	ALIM	ALIM
HEKTS	SATIM	ALIM	ALIM	ALIM	SATIM	ALIM	ALIM	SATIM
ISCTR	ALIM	ALIM	ALIM	ALIM	ALIM	SATIM	ALIM	ALIM
ISGYO	SATIM	SATIM	SATIM	SATIM	SATIM	ALIM	ALIM	SATIM
KARSN	SATIM	SATIM	ALIM	ALIM	SATIM	ALIM	SATIM	SATIM
KCHOL	ALIM	ALIM	ALIM	ALIM	SATIM	ALIM	SATIM	SATIM
KONTR	ALIM	ALIM	ALIM	ALIM	ALIM	SATIM	ALIM	ALIM
KOZAA	ALIM	ALIM	ALIM	ALIM	SATIM	ALIM	ALIM	SATIM
KOZAL	ALIM	ALIM	ALIM	ALIM	SATIM	ALIM	ALIM	SATIM
KRDMD	SATIM	ALIM	ALIM	ALIM	SATIM	ALIM	SATIM	SATIM
MGROS	ALIM	ALIM	ALIM	ALIM	ALIM	SATIM	ALIM	ALIM
ODAS	ALIM	ALIM	ALIM	ALIM	ALIM	SATIM	ALIM	ALIM
OYAKC	ALIM	ALIM	ALIM	ALIM	ALIM	SATIM	ALIM	ALIM
PETKM	ALIM	ALIM	ALIM	ALIM	ALIM	ALIM	ALIM	ALIM
PGSUS	ALIM	ALIM	ALIM	ALIM	SATIM	ALIM	ALIM	SATIM
RUB/TRY	ALIM	ALIM	ALIM	ALIM	ALIM	SATIM	SATIM	ALIM
SAHOL	ALIM	ALIM	ALIM	ALIM	SATIM	SATIM	SATIM	ALIM
SASA	SATIM	SATIM	ALIM	ALIM	SATIM	ALIM	ALIM	SATIM
SISE	SATIM	ALIM	ALIM	ALIM	SATIM	ALIM	ALIM	SATIM
SKBNK	SATIM	SATIM	SATIM	SATIM	SATIM	ALIM	ALIM	SATIM
SOKM	SATIM	ALIM	ALIM	ALIM	SATIM	ALIM	SATIM	SATIM
TAVHL	ALIM	ALIM	ALIM	ALIM	ALIM	SATIM	ALIM	ALIM
TCELL	SATIM	SATIM	SATIM	ALIM	SATIM	ALIM	SATIM	SATIM
THYAO	SATIM	SATIM	ALIM	ALIM	SATIM	SATIM	SATIM	SATIM
TKFEN	ALIM	ALIM	ALIM	ALIM	SATIM	ALIM	ALIM	SATIM
TOASO	ALIM	ALIM	ALIM	ALIM	ALIM	SATIM	SATIM	ALIM
TSKB	SATIM	SATIM	ALIM	ALIM	SATIM	ALIM	SATIM	SATIM
TTKOM	SATIM	SATIM	ALIM	ALIM	SATIM	SATIM	SATIM	SATIM
TUPRS	SATIM	ALIM	ALIM	ALIM	SATIM	ALIM	ALIM	SATIM
USD/TRY	ALIM	ALIM	ALIM	ALIM	ALIM	SATIM	ALIM	ALIM
VAKBN	ALIM	ALIM	ALIM	ALIM	ALIM	ALIM	ALIM	ALIM
VESTL	ALIM	ALIM	ALIM	ALIM	ALIM	SATIM	ALIM	ALIM
X10XB	SATIM	ALIM	ALIM	ALIM	SATIM	ALIM	ALIM	SATIM
XAU/TRY	ALIM	ALIM	ALIM	ALIM	ALIM	SATIM	ALIM	ALIM
XAU/USD	ALIM	ALIM	ALIM	ALIM	ALIM	SATIM	ALIM	ALIM
XLBNK	ALIM	ALIM	ALIM	ALIM	ALIM	SATIM	ALIM	ALIM
XSD25	ALIM	ALIM	ALIM	ALIM	ALIM	SATIM	ALIM	ALIM
XU030	ALIM	ALIM	ALIM	ALIM	SATIM	ALIM	ALIM	SATIM
YKBNK	ALIM	ALIM	ALIM	ALIM	ALIM	ALIM	ALIM	SATIM

Kod	Destek 3	Destek 2	Destek 1	Kapanış	Pivot	Direnç 1	Direnç 2	Direnç 3
	DESTEKLER				DİRENÇLER			
F_AEFES0224	152.42	154.12	156.80	159.49	158.50	161.18	162.88	165.56
F_AEFES0324	158.27	159.99	162.55	165.10	164.27	166.83	168.55	171.11
F_AKBNK0224	41.74	42.57	43.35	44.14	44.18	44.96	45.79	46.57
F_AKBNK0324	41.86	42.65	43.33	44.02	44.12	44.80	45.59	46.27
F_AKSEN0224	36.67	37.71	38.42	39.13	39.46	40.17	41.21	41.92
F_AKSEN0324	38.22	39.20	39.85	40.51	40.83	41.48	42.46	43.11
F_ALARK0224	124.32	126.69	130.27	133.86	132.64	136.22	138.59	142.17
F_ALARK0324	129.05	131.27	134.76	138.25	136.98	140.47	142.69	146.18
F_ARCLK0224	155.50	157.73	160.40	163.08	162.63	165.30	167.53	170.20
F_ARCLK0324	161.52	163.43	166.18	168.93	168.09	170.84	172.75	175.50
F_ASELS0224	58.37	59.02	60.08	61.14	60.73	61.79	62.44	63.50
F_ASELS0324	60.55	61.18	62.42	63.67	63.05	64.29	64.92	66.16
F_ASTOR0224	117.09	119.85	121.23	122.61	123.99	125.37	128.13	129.51
F_ASTOR0324	121.78	124.29	125.68	127.07	128.19	129.58	132.09	133.48
F_BIMAS0224	391.65	395.89	401.19	406.50	405.43	410.73	414.97	420.27
F_BIMAS0324	405.85	410.13	415.10	420.08	419.38	424.35	428.63	433.60
F_CIMSA0224	36.23	36.89	37.42	37.96	38.08	38.61	39.27	39.80
F_CIMSA0324	37.64	38.30	38.78	39.27	39.44	39.92	40.58	41.06
F_CNHTRY0224	4.33	4.33	4.33	4.33	4.33	4.33	4.33	4.33
F_DOAS0224	262.89	269.69	274.72	279.76	281.52	286.55	293.35	298.38
F_DOAS0324	273.06	279.66	285.14	290.62	291.74	297.22	303.82	309.30
F_DOHOL0224	13.49	13.66	13.84	14.01	14.01	14.19	14.36	14.54
F_DOHOL0324	14.05	14.20	14.35	14.49	14.50	14.65	14.80	14.95
F_ECILC0224	50.24	51.92	52.96	54.01	54.64	55.68	57.36	58.40
F_ECILC0324	52.26	53.86	54.88	55.90	56.48	57.50	59.10	60.12
F_EKGYO0224	10.53	10.66	10.89	11.12	11.02	11.25	11.38	11.61
F_EKGYO0324	10.93	11.05	11.29	11.52	11.41	11.65	11.77	12.01
F_ENJSA0224	59.71	60.30	61.22	62.13	61.81	62.73	63.32	64.24
F_ENJSA0324	62.09	62.65	63.51	64.38	64.07	64.93	65.49	66.35
F_ENKAI0224	37.76	38.72	39.34	39.97	40.30	40.92	41.88	42.50
F_ENKAI0324	39.40	40.28	40.89	41.51	41.77	42.38	43.26	43.87
F_EREGL0224	45.06	46.76	48.11	49.45	49.81	51.16	52.86	54.21
F_EREGL0324	46.97	48.63	49.96	51.28	51.62	52.95	54.61	55.94
F_EURTRY0224	33.60	33.64	33.71	33.78	33.75	33.82	33.86	33.93
F_EURTRY0324	34.74	34.79	34.89	34.99	34.94	35.04	35.09	35.19
F_EURUSD0224	1.08	1.08	1.08	1.08	1.08	1.08	1.08	1.09
F_EURUSD0324	1.08	1.08	1.08	1.08	1.08	1.08	1.09	1.09
F_FROTO0224	966.61	977.58	986.05	994.51	997.02	1,005.49	1,016.46	1,024.93
F_FROTO0324	977.77	988.10	998.05	1,008.00	1,008.38	1,018.33	1,028.66	1,038.61
F_GARAN0224	66.24	67.31	68.29	69.28	69.36	70.34	71.41	72.39
F_GARAN0324	68.85	69.77	70.72	71.66	71.64	72.59	73.51	74.46
F_GBPUSD0224	1.26	1.26	1.26	1.26	1.26	1.26	1.26	1.27
F_GBPUSD0324	1.26	1.26	1.26	1.26	1.26	1.26	1.26	1.26
F_GUBRF0224	185.03	190.51	194.53	198.54	200.01	204.03	209.51	213.53
F_GUBRF0324	192.81	197.91	201.44	204.98	206.54	210.07	215.17	218.70
F_HALKB0224	14.00	14.22	14.52	14.82	14.74	15.04	15.26	15.56
F_HALKB0324	14.13	14.42	14.89	15.35	15.18	15.65	15.94	16.41
F_HEKTS0224	19.58	20.13	20.50	20.87	21.05	21.42	21.97	22.34
F_HEKTS0324	20.29	20.77	21.15	21.54	21.63	22.01	22.49	22.87
F_ISCTR0224	27.75	28.14	28.57	28.99	28.96	29.39	29.78	30.21
F_ISCTR0324	28.65	29.06	29.55	30.04	29.96	30.45	30.86	31.35
F_ISGYO0224	17.49	17.86	18.15	18.43	18.52	18.81	19.18	19.47
F_ISGYO0324	18.27	18.61	18.84	19.07	19.18	19.41	19.75	19.98
F_KARSN0224	9.77	9.94	10.04	10.15	10.21	10.31	10.48	10.58
F_KARSN0324	10.12	10.29	10.38	10.47	10.55	10.64	10.81	10.90
F_KCHOL0224	170.27	172.84	174.66	176.48	177.23	179.05	181.62	183.44
F_KCHOL0324	176.53	179.17	181.03	182.90	183.67	185.53	188.17	190.03
F_KONTR0224	251.81	260.77	278.67	296.58	287.63	305.53	314.49	332.39
F_KONTR0324	262.63	271.31	288.63	305.94	297.31	314.63	323.31	340.63
F_KOZAA0224	49.62	50.59	51.46	52.32	52.43	53.30	54.27	55.14
F_KOZAA0324	51.50	52.47	53.42	54.38	54.39	55.34	56.31	57.26
F_KOZAL0224	21.88	22.46	23.22	23.97	23.80	24.56	25.14	25.90
F_KOZAL0324	23.53	23.94	24.35	24.75	24.76	25.17	25.58	25.99
F_KRDMD0224	27.07	27.93	28.54	29.14	29.40	30.01	30.87	31.48
F_KRDMD0324	28.20	29.03	29.61	30.20	30.44	31.02	31.85	32.43
F_MGROS0224	449.69	455.10	464.03	472.97	469.44	478.37	483.78	492.71

Kod	Destek 3	Destek 2	Destek 1	Kapanış	Pivot	Direnç 1	Direnç 2	Direnç 3
DESTEKLER				DİRENÇLER				
F_MGROS0324	469.03	473.51	481.55	489.58	486.03	494.07	498.55	506.59
F_ODAS0224	9.12	9.45	9.97	10.49	10.30	10.82	11.15	11.67
F_ODAS0324	9.50	9.82	10.34	10.85	10.66	11.18	11.50	12.02
F_OYAKC0224	66.32	67.66	70.01	72.36	71.35	73.70	75.04	77.39
F_OYAKC0324	68.74	69.98	72.27	74.57	73.51	75.80	77.04	79.33
F_PETKM0224	23.80	24.19	24.90	25.60	25.29	26.00	26.39	27.10
F_PETKM0324	24.73	25.11	25.78	26.45	26.16	26.83	27.21	27.88
F_PGSUS0224	796.88	812.44	825.88	839.32	841.44	854.88	870.44	883.88
F_PGSUS0324	827.17	842.69	855.96	869.23	871.48	884.75	900.27	913.54
F_SAHOL0224	78.63	79.34	80.47	81.60	81.18	82.31	83.02	84.15
F_SAHOL0324	81.66	82.29	83.51	84.73	84.14	85.36	85.99	87.21
F_SASA0224	39.57	40.58	41.26	41.93	42.27	42.95	43.96	44.64
F_SASA0324	40.87	42.00	42.77	43.55	43.90	44.67	45.80	46.57
F_SISE0224	50.96	51.95	52.63	53.30	53.62	54.30	55.29	55.97
F_SISE0324	52.88	53.90	54.58	55.26	55.60	56.28	57.30	57.98
F_SKBK0224	4.78	4.86	4.92	4.98	5.00	5.06	5.14	5.20
F_SKBK0324	4.97	5.05	5.11	5.18	5.19	5.25	5.33	5.39
F_SOKM0224	68.31	69.46	70.48	71.49	71.63	72.65	73.80	74.82
F_SOKM0324	70.96	72.11	73.21	74.32	74.36	75.46	76.61	77.71
F_TAVHL0224	163.49	166.92	171.54	176.16	174.97	179.59	183.02	187.64
F_TAVHL0324	168.95	172.22	176.64	181.05	179.91	184.33	187.60	192.02
F_TCELL0224	63.71	65.01	65.80	66.59	67.10	67.89	69.19	69.98
F_TCELL0324	66.06	67.43	68.27	69.12	69.64	70.48	71.85	72.69
F_THYAO0224	272.84	277.06	280.15	283.23	284.37	287.46	291.68	294.77
F_THYAO0324	282.99	287.30	290.49	293.69	294.80	297.99	302.30	305.49
F_TKFEN0224	44.35	44.87	45.79	46.70	46.31	47.23	47.75	48.67
F_TKFEN0324	46.11	46.61	47.52	48.44	48.02	48.93	49.43	50.34
F_TOASO0224	256.08	258.89	262.81	266.73	265.62	269.54	272.35	276.27
F_TOASO0324	256.41	260.45	265.28	270.10	269.32	274.15	278.19	283.02
F_TSKB0224	8.28	8.48	8.61	8.74	8.81	8.94	9.14	9.27
F_TSKB0324	8.64	8.82	8.92	9.03	9.10	9.20	9.38	9.48
F_TTKOM0224	30.45	31.14	31.66	32.19	32.35	32.87	33.56	34.08
F_TTKOM0324	31.74	32.36	32.88	33.39	33.50	34.02	34.64	35.16
F_TUPRS0224	155.55	160.65	164.01	167.38	169.11	172.47	177.57	180.93
F_TUPRS0324	159.33	164.37	167.93	171.50	172.97	176.53	181.57	185.13
F_USDTRY0224	31.09	31.12	31.18	31.24	31.21	31.27	31.30	31.36
F_USDTRY0324	32.05	32.09	32.17	32.24	32.21	32.28	32.33	32.40
F_VAKBN0224	14.23	14.35	14.60	14.84	14.72	14.97	15.09	15.34
F_VAKBN0324	14.73	14.87	15.11	15.35	15.25	15.49	15.63	15.87
F_VESTL0224	76.37	79.19	84.59	90.00	87.41	92.81	95.63	101.03
F_VESTL0324	78.95	81.89	87.50	93.10	90.44	96.05	98.99	104.60
F_X10XB0224	11,809.08	11,914.42	11,967.08	12,019.75	12,072.42	12,125.08	12,230.42	12,283.08
F_X10XB0424	12,825.50	12,825.50	12,825.50	12,825.50	12,825.50	12,825.50	12,825.50	12,825.50
F_XAUTRYM0224	2,024.71	2,029.01	2,033.19	2,037.38	2,037.49	2,041.67	2,045.97	2,050.15
F_XAUTRYM0424	2,193.25	2,197.32	2,201.85	2,206.38	2,205.92	2,210.45	2,214.52	2,219.05
F_XAUUSD0224	2,012.15	2,018.15	2,022.80	2,027.45	2,028.80	2,033.45	2,039.45	2,044.10
F_XAUUSD0424	2,041.27	2,045.13	2,048.77	2,052.40	2,052.63	2,056.27	2,060.13	2,063.77
F_XLBNK0224	9,152.33	9,242.17	9,363.58	9,485.00	9,453.42	9,574.83	9,664.67	9,786.08
F_XLBNK0424	9,573.50	9,649.50	9,724.25	9,799.00	9,800.25	9,875.00	9,951.00	10,025.75
F_XSD250424	10,764.00	10,764.00	10,764.00	10,764.00	10,764.00	10,764.00	10,764.00	10,764.00
F_XU0300224	9,763.83	9,849.67	9,945.08	10,040.50	10,030.92	10,126.33	10,212.17	10,307.58
F_XU0300424	10,368.33	10,423.17	10,509.08	10,595.00	10,563.92	10,649.83	10,704.67	10,790.58
F_YKBNK0224	23.85	24.14	24.41	24.69	24.70	24.97	25.26	25.53
F_YKBNK0324	24.28	24.58	24.87	25.15	25.17	25.46	25.76	26.05

Sözleşme Kodu	Vade Ayı	Uzlaşma Fiyatı	Önceki Uzlaşma Fiyatı	Değişim	Değişim Puan	Gün İçi Yüksek	Gün İçi Düşük	İşlem Miktarı	İşlem Hacim	Açık Pozisyon	Açık Pozisyon Değişimi	Vadeye Kalan Gün Sayısı	Takasbank Başlangıç Teminatı %
ENDEKS KONTRATLARI													
F_XU0300224	29.02.2024	10,039.25	10,084.75	-0.45 %	-45.50	10,116.75	9,935.50	177,367.00	17,798,405,267.50	288,901.00	-9,686.00	8	15
F_XU0300424	30.04.2024	10,574.75	10,589.00	-0.13 %	-14.25	10,618.75	10,478.00	10,297.00	1,088,372,020.00	17,170.00	4,445.00	69	15
F_XU0300624	28.06.2024	11,013.00	11,068.50	-0.50 %	-55.50	11,114.75	10,988.75	68.00	7,508,597.50	371.00	19.00	128	15
F_XU0301224	31.12.2024	13,090.50	13,031.75	0.45 %	58.75	13,188.75	13,001.25	8.00	1,047,237.50	205.00	1.00	314	15
DÖVİZ KONTRATLARI													
F_CNHTRY0224	29.02.2024	4.3270	4.3270	0.00 %	0.00	4.3270	4.3270	1	43,270	1	1	8	14
F_CNHTRY0324	29.03.2024	0.0000	0.0000	0.00 %	0.00	0.0000	0.0000					37	14
F_EURTRY0224	29.02.2024	33.7785	33.7467	0.09 %	0.03	33.7820	33.6723	117	3,945,177	16,214	-31	8	14
F_EURTRY0324	29.03.2024	34.9762	34.8848	0.26 %	0.09	34.9885	34.8392	97	3,385,349	995	78	37	14
F_EURUSD0224	29.02.2024	1.0823	1.0834	-0.10 %	0.00	1.0827	1.0800	1,806	60,253,322	32,917	699	8	4
F_EURUSD0324	29.03.2024	1.0840	1.0854	-0.13 %	0.00	1.0841	1.0818	179	5,978,986	2,124	38	37	4
F_GBPUSD0224	29.02.2024	1.2628	1.2609	0.15 %	0.00	1.2637	1.2620	8	311,555	78	-1	8	5
F_GBPUSD0324	29.03.2024	1.2626	1.2656	-0.24 %	0.00	1.2626	1.2626	2	77,874	47	2	37	5
F_RUBTRY0224	29.02.2024	0.0000	0.0000	0.00 %	0.00	0.0000	0.0000					8	21
F_RUBTRY0324	29.03.2024	0.0000	0.0000	0.00 %	0.00	0.0000	0.0000					37	21
F_USDTRY0224	29.02.2024	31.2380	31.1440	0.30 %	0.09	31.2414	31.1536	51,294	1,600,065,287	687,963	-31,222	8	14
F_USDTRY0324	29.03.2024	32.2495	32.1390	0.34 %	0.11	32.2525	32.1371	19,983	643,360,065	541,906	12,106	37	14
F_P_USDTRY0224	29.02.2024	0.0000	0.0000	0.00 %	0.00	0.0000	0.0000					8	14
F_P_USDTRY0324	29.03.2024	0.0000	0.0000	0.00 %	0.00	0.0000	0.0000					37	14
KIYMETLİ MADEN KONTRATLARI													
F_XAUTRYM0224	29.02.2024	2,037.740	2,032.750	0.25 %	4.99	2,041.780	2,033.300	57,947	118,044,606	911,234	-26,900	8	14
F_XAUTRYM0424	30.04.2024	2,204.830	2,198.870	0.27 %	5.96	2,209.990	2,201.390	50,371	111,036,004	231,588	13,188	69	14
F_XAUUSD0224	29.02.2024	2,030.150	2,031.900	-0.09 %	-1.75	2,034.800	2,024.150	15,920	996,882,852	41,993	-2,804	8	8
F_XAUUSD0424	30.04.2024	2,053.450	2,054.550	-0.05 %	-1.10	2,056.500	2,049.000	1,220	77,273,672	9,182	163	69	8
PAY VADELİ													
F_AEFES0224	29.02.2024	159.500	158.610	0.56 %	0.89	160.190	155.810	6,088	96,538,758	9,518	393	8	16
F_AEFES0324	29.03.2024	165.280	163.600	1.03 %	1.68	166.000	161.720	683	11,197,621	876	95	37	16
F_AKBNK0224	29.02.2024	44.110	43.710	0.92 %	0.40	45.000	43.390	439,609	1,944,184,495	295,492	-4,095	8	16
F_AKBNK0324	29.03.2024	44.060	43.760	0.69 %	0.30	44.900	43.430	12,378	54,751,050	19,271	1,602	37	16
F_AKSEN0224	29.02.2024	39.040	40.250	-3.01 %	-1.21	40.500	38.750	13,637	53,800,465	25,048	-85	8	15
F_AKSEN0324	29.03.2024	40.490	41.500	-2.43 %	-1.01	41.800	40.170	1,524	6,228,465	2,620	515	37	15
F_ALARK0224	29.02.2024	134.180	131.350	2.15 %	2.83	135.000	129.050	36,403	482,041,073	35,397	-1,058	8	17
F_ALARK0324	29.03.2024	138.460	135.650	2.07 %	2.81	139.200	133.490	3,435	46,887,294	3,647	435	37	17
F_ARCLK0224	29.02.2024	163.230	162.830	0.25 %	0.40	164.850	159.950	16,030	259,997,244	19,439	2,099	8	15
F_ARCLK0324	29.03.2024	168.980	167.680	0.78 %	1.30	170.000	165.340	921	15,452,125	2,346	256	37	15
F_ASELS0224	29.02.2024	61.230	60.260	1.61 %	0.97	61.380	59.670	135,282	821,365,093	115,991	3,134	8	16
F_ASELS0324	29.03.2024	63.540	62.370	1.88 %	1.17	63.670	61.800	11,315	71,273,458	10,528	1,469	37	16
F_ASTOR0224	29.02.2024	123.360	126.190	-2.24 %	-2.83	126.750	122.610	23,262	290,063,419	31,798	-504	8	19
F_ASTOR0324	29.03.2024	127.600	130.280	-2.06 %	-2.68	130.700	126.800	1,683	21,692,955	3,248	217	37	19
F_BIMAS0224	29.02.2024	407.380	401.900	1.36 %	5.48	409.660	400.120	14,300	579,533,825	18,919	761	8	15
F_BIMAS0324	29.03.2024	420.220	415.630	1.10 %	4.59	423.650	414.400	1,375	57,585,224	1,634	4	37	15
F_CIMSA0224	29.02.2024	37.990	38.550	-1.45 %	-0.56	38.730	37.540	9,791	37,250,762	22,788	1,188	8	16
F_CIMSA0324	29.03.2024	39.300	39.860	-1.40 %	-0.56	40.090	38.950	456	1,794,901	3,563	199	37	16
F_DOAS0224	29.02.2024	279.220	284.500	-1.86 %	-5.28	288.310	276.480	988	27,707,433	1,965	75	8	16
F_DOAS0324	29.03.2024	289.240	294.190	-1.68 %	-4.95	298.340	286.260	366	10,668,394	1,343	206	37	16
F_DOHOL0224	29.02.2024	14.000	14.100	-0.71 %	-0.10	14.190	13.840	125,277	174,755,810	410,311	-2,005	8	17
F_DOHOL0324	29.03.2024	14.510	14.590	-0.55 %	-0.08	14.660	14.360	8,260	11,943,360	31,897	4,782	37	17
F_ECILC0224	29.02.2024	54.050	55.880	-3.27 %	-1.83	56.310	53.590	11,311	61,574,702	13,087	-359	8	17
F_ECILC0324	29.03.2024	55.880	57.460	-2.75 %	-1.58	58.080	55.460	1,148	6,457,273	1,136	157	37	17
F_EKGYO0224	29.02.2024	11.110	10.920	1.74 %	0.19	11.150	10.790	1,074,005	1,177,609,208	1,343,818	-44,699	8	16
F_EKGYO0324	29.03.2024	11.520	11.300	1.95 %	0.22	11.540	11.180	100,152	114,065,065	121,159	37,159	37	16
F_ENJSA0224	29.02.2024	62.230	62.230	0.00 %	0.00	62.410	60.900	23,421	144,328,668	37,884	-1,268	8	16
F_ENJSA0324	29.03.2024	64.290	64.400	-0.17 %	-0.11	64.620	63.200	1,512	9,651,772	4,126	321	37	16
F_ENKAI0224	29.02.2024	40.000	40.960	-2.34 %	-0.96	41.250	39.670	44,585	180,244,773	73,831	-3,267	8	17
F_ENKAI0324	29.03.2024	41.460	42.420	-2.26 %	-0.96	42.640	41.150	9,805	41,306,355	14,306	5,915	37	17
F_EREGL0224	29.02.2024	49.480	50.320	-1.67 %	-0.84	51.520	48.470	716,030	3,575,704,881	436,895	11,716	8	15
F_EREGL0324	29.03.2024	51.260	52.010	-1.44 %	-0.75	53.290	50.300	66,289	344,715,703	56,792	25,978	37	15
F_FROTO0224	29.02.2024	996.360	1,002.200	-0.58 %	-5.84	1,008.000	988.560	3,976	397,070,214	3,878	-26	8	16
F_FROTO0324	29.03.2024	1,005.070	1,010.170	-0.50 %	-5.10	1,018.710	998.430	179	18,007,343	342	39	37	16
F_GARAN0224	29.02.2024	69.530	69.050	0.70 %	0.48	70.420	68.370	152,386	1,058,699,285	108,635	14,584	8	16
F_GARAN0324	29.03.2024	71.800	71.300	0.70 %	0.50	72.570	70.700	9,019	64,640,100	7,345	443	37	16
F_GUBRF0224	29.02.2024	198.190	203.710	-2.71 %	-5.52	205.500	196.000	16,800	335,607,122	15,988	394	8	20
F_GUBRF0324	29.03.2024	204.910	209.930	-2.39 %	-5.02	211.630	203.000	1,481	30,515,327	5,423	527	37	20
F_HALKB0224	29.02.2024	14.810	14.600	1.44 %	0.21	14.960	14.440	214,375	316,115,720	246,245	19,893	8	19
F_HALKB0324	29.03.2024	15.340	15.140	1.32 %	0.20	15.480	14.720	15,260	23,249,437	32,107	2,118	37	19
F_HEKTS0224	29.02.2024	20.960	21.520	-2.60 %	-0.56	21.600	20.680	83,541	175,079,851	242,387	-75	8	20
F_HEKTS0324	29.03.2024	21.420	22.070	-2.95 %	-0.65	22.100	21.240	6,855	14,745,542	25,950	3,106	37	20

Sözleşme Kodu	Vade Ayı	Uzlaşma Fiyatı	Önceki Uzlaşma Fiyatı	Değişim	Değişim Puan	Gün İçi Yüksek	Gün İçi Düşük	İşlem Miktarı	İşlem Hacim	Açık Pozisyon	Açık Pozisyon Değişimi	Vadeye Kalan Gün Sayısı	Takasbank Başlangıç Teminatı %
PAY VADELİ													
F_ISCTR0224	29.02.2024	28.950	28.800	0.52 %	0.15	29.360	28.540	678,493	1,961,693,970	609,198	-38,400	8	17
F_ISCTR0324	29.03.2024	29.980	29.800	0.60 %	0.18	30.370	29.470	63,456	189,652,815	62,744	17,104	37	17
F_ISGYO0224	29.02.2024	18.410	18.780	-1.97 %	-0.37	18.900	18.240	18,506	34,198,840	73,066	-2,058	8	17
F_ISGYO0324	29.03.2024	19.050	19.450	-2.06 %	-0.40	19.520	18.950	2,213	4,237,908	4,573	390	37	17
F_KARSN0224	29.02.2024	10.160	10.330	-1.65 %	-0.17	10.370	10.100	28,114	28,712,370	38,628	-4,308	8	17
F_KARSN0324	29.03.2024	10.470	10.660	-1.78 %	-0.19	10.720	10.460	1,969	2,078,340	9,626	1,044	37	17
F_KCHOL0224	29.02.2024	176.700	179.370	-1.49 %	-2.67	179.800	175.410	25,387	448,722,924	77,059	-3,686	8	17
F_KCHOL0324	29.03.2024	183.070	185.430	-1.27 %	-2.36	186.300	181.800	1,704	31,201,976	7,960	442	37	17
F_KONTR0224	29.02.2024	295.940	269.630	9.76 %	26.31	296.580	269.720	32,143	909,058,430	9,876	-3,439	8	19
F_KONTR0324	29.03.2024	305.330	278.900	9.48 %	26.43	306.000	280.000	2,347	68,787,954	1,324	506	37	19
F_KOZAA0224	29.02.2024	52.410	53.100	-1.30 %	-0.69	53.410	51.570	32,230	168,607,231	53,152	863	8	16
F_KOZAA0324	29.03.2024	54.310	54.930	-1.13 %	-0.62	55.350	53.430	6,369	34,486,445	13,747	2,638	37	16
F_KOZAL0224	29.02.2024	23.920	24.300	-1.56 %	-0.38	24.390	23.050	105,150	250,332,468	356,125	-896	8	20
F_KOZAL0324	29.03.2024	24.740	25.140	-1.59 %	-0.40	25.180	24.360	24,066	59,252,031	88,034	7,568	37	20
F_KRDMD0224	29.02.2024	29.140	29.740	-2.02 %	-0.60	30.270	28.800	290,337	856,489,686	216,764	5,495	8	19
F_KRDMD0324	29.03.2024	30.180	30.760	-1.89 %	-0.58	31.260	29.850	27,943	85,380,251	27,504	3,048	37	19
F_MGROS0224	29.02.2024	472.330	469.520	0.60 %	2.81	474.840	460.500	2,770	129,543,300	5,383	-347	8	17
F_MGROS0324	29.03.2024	489.880	485.640	0.87 %	4.24	490.520	478.000	633	30,701,976	1,101	324	37	17
F_ODAS0224	29.02.2024	10.470	9.980	4.91 %	0.49	10.630	9.780	652,573	664,550,862	458,997	-4,967	8	17
F_ODAS0324	29.03.2024	10.840	10.350	4.73 %	0.49	10.990	10.150	40,028	42,354,512	51,550	10,198	37	17
F_OYAKC0224	29.02.2024	72.440	69.850	3.71 %	2.59	72.690	69.000	81,994	580,699,517	48,543	2,717	8	17
F_OYAKC0324	29.03.2024	74.600	72.090	3.48 %	2.51	74.740	71.210	7,686	56,006,374	3,760	-104	37	17
F_PETKM0224	29.02.2024	25.460	24.690	3.12 %	0.77	25.690	24.590	434,395	1,081,707,907	480,237	-31,884	8	16
F_PETKM0324	29.03.2024	26.400	25.510	3.49 %	0.89	26.540	25.490	54,046	139,418,700	63,744	21,566	37	16
F_PGSUS0224	29.02.2024	839.330	840.240	-0.11 %	-0.91	857.000	828.000	5,984	504,185,394	9,969	-207	8	17
F_PGSUS0324	29.03.2024	869.260	870.070	-0.09 %	-0.81	887.000	858.210	706	61,481,817	1,315	139	37	17
F_SAHOL0224	29.02.2024	81.750	81.130	0.76 %	0.62	81.890	80.050	67,512	547,364,391	143,174	-3,622	8	15
F_SAHOL0324	29.03.2024	84.740	84.040	0.83 %	0.70	84.770	82.920	9,048	76,039,335	35,836	3,682	37	15
F_SASA0224	29.02.2024	42.010	43.200	-2.75 %	-1.19	43.290	41.600	86,164	364,456,007	141,488	4,218	8	18
F_SASA0324	29.03.2024	43.520	44.770	-2.79 %	-1.25	45.020	43.120	5,918	25,916,254	12,423	2,171	37	18
F_SISE0224	29.02.2024	53.350	54.250	-1.66 %	-0.90	54.620	52.950	98,443	527,428,240	140,047	-2,587	8	17
F_SISE0324	29.03.2024	55.250	56.190	-1.67 %	-0.94	56.620	54.920	14,244	79,195,429	31,245	8,413	37	17
F_SKBK0224	29.02.2024	4.980	5.040	-1.19 %	-0.06	5.080	4.940	86,327	43,161,821	159,251	2,463	8	18
F_SKBK0324	29.03.2024	5.160	5.230	-1.34 %	-0.07	5.260	5.120	3,170	1,640,820	46,876	-343	37	18
F_SOKM0224	29.02.2024	71.710	72.670	-1.32 %	-0.96	72.790	70.620	15,804	113,272,619	41,877	-4,053	8	16
F_SOKM0324	29.03.2024	74.340	75.170	-1.10 %	-0.83	75.500	73.250	2,165	16,081,902	15,448	333	37	16
F_TAVHL0224	29.02.2024	176.120	171.810	2.51 %	4.31	178.400	170.350	17,955	313,714,347	23,715	-106	8	17
F_TAVHL0324	29.03.2024	181.130	176.760	2.47 %	4.37	183.190	175.500	2,426	43,476,646	2,185	462	37	17
F_TCELL0224	29.02.2024	66.700	68.250	-2.27 %	-1.55	68.400	66.310	65,409	437,842,388	246,806	8,623	8	15
F_TCELL0324	29.03.2024	69.170	70.720	-2.19 %	-1.55	71.000	68.790	8,877	61,555,508	23,446	4,242	37	15
F_THYAO0224	29.02.2024	283.160	285.530	-0.83 %	-2.37	288.600	281.290	53,876	1,534,814,580	93,153	471	8	16
F_THYAO0324	29.03.2024	293.640	296.090	-0.83 %	-2.45	299.100	291.600	8,627	255,581,813	26,350	4,673	37	16
F_TKFEN0224	29.02.2024	46.710	46.500	0.45 %	0.21	46.840	45.400	21,003	96,891,405	37,562	678	8	17
F_TKFEN0324	29.03.2024	48.440	48.210	0.48 %	0.23	48.510	47.100	2,111	10,105,656	9,743	343	37	17
F_TOASO0224	29.02.2024	266.390	265.590	0.30 %	0.80	268.430	261.700	9,919	261,909,631	24,829	183	8	15
F_TOASO0324	29.03.2024	270.590	268.250	0.87 %	2.34	273.370	264.500	888	23,776,282	2,563	252	37	15
F_TSKB0224	29.02.2024	8.730	8.870	-1.58 %	-0.14	9.010	8.680	142,830	126,490,202	206,818	11,840	8	19
F_TSKB0324	29.03.2024	9.040	9.100	-0.66 %	-0.06	9.270	8.990	51,790	47,654,793	51,200	31,811	37	19
F_TTKOM0224	29.02.2024	32.190	32.850	-2.01 %	-0.66	33.030	31.820	86,981	281,083,641	178,124	9,337	8	18
F_TTKOM0324	29.03.2024	33.380	33.990	-1.79 %	-0.61	34.130	32.990	7,841	26,174,638	15,696	1,976	37	18
F_TUPRS0224	29.02.2024	167.520	173.560	-3.48 %	-6.04	174.200	165.740	57,619	978,033,846	49,040	2,686	8	16
F_TUPRS0324	29.03.2024	171.520	177.030	-3.11 %	-5.51	178.000	169.400	5,411	93,632,812	11,310	2,336	37	16
F_VAKBN0224	29.02.2024	14.830	14.620	1.44 %	0.21	14.850	14.480	188,217	276,348,586	327,418	-14,672	8	17
F_VAKBN0324	29.03.2024	15.350	15.120	1.52 %	0.23	15.390	15.010	9,331	14,208,947	46,836	2,235	37	17
F_VESTL0224	29.02.2024	90.010	83.200	8.19 %	6.81	90.220	82.000	69,458	605,228,069	46,444	468	8	17
F_VESTL0324	29.03.2024	93.080	85.930	8.32 %	7.15	93.390	84.840	12,684	114,342,612	9,859	5,745	37	17
F_YKBNK0224	29.02.2024	24.720	24.840	-0.48 %	-0.12	24.980	24.420	523,489	1,295,317,978	674,992	-15,045	8	16
F_YKBNK0324	29.03.2024	25.150	25.210	-0.24 %	-0.06	25.480	24.890	21,783	54,969,400	24,840	2,189	37	16

*Takasbank pozisyon limitlerine ulaşmak için [tıklayınız.](#)

**Gedik Yatırım Menkul Değerler A.Ş. - Yatırım Danışmanlığı Birimi**

Ünvan : Gedik Yatırım Menkul Değerler A.Ş.

Adres : Altayçeşme Mah. Çamlı Sok. Pasco Plaza, No:21, İç Kapı No:45, K:10-11-12 Maltepe/İstanbul

Tel : (0216) 453 0053

E-Posta : vadeli@gedik.com

***Gedik Yatırım VİOP Bülteni, Genel Yatırım Tavsiyesi Kapsamında Yatırım Danışmanlığı Birimi Tarafından Hazırlanmaktadır.**

YASAL UYARI

Burada yer alan bilgiler Gedik Yatırım tarafından bilgilendirme amacıyla hazırlanmıştır. Yatırım sinyal, bilgi, yorum ve tavsiyeleri yatırım danışmanlığı kapsamında değildir. Yatırım danışmanlığı hizmeti; aracı kurumlar, portföy yönetim şirketleri, mevduat kabul etmeyen bankalar ile müşteri arasında imzalanacak yatırım danışmanlığı sözleşmesi çerçevesinde sunulmaktadır. Burada yer alan sinyal, yorum ve tavsiyeler, herhangi bir yatırım aracının alım satım önerisi ya da getiri vaadi olarak yorumlanmamalıdır. Bu görüşler mali durumunuz ile risk ve getiri tercihlerinize uygun olmayabilir ve sadece burada yer alan bilgilere ve sinyallere dayanarak yatırım kararı verilmesi beklentilerinize uygun sonuçlar doğurmayabilir. Burada yer alan sinyaller, fiyatlar, veriler ve bilgilerin tam ve doğru olduğu garanti edilemez; içerik, haber verilmeksizin değiştirilebilir. Tüm sinyal ve veriler, Gedik Yatırım tarafından güvenilir olduğuna inanılan kaynaklardan alınmıştır. Bu sinyal ve kaynakların kullanılması nedeni ile ortaya çıkabilecek hatalardan ve zararlardan Gedik Yatırım sorumlu değildir.

Genel Müdürlük

Altayçeşme Mah. Çamlı Sok. Pasco Plaza Maltepe No:21 İç Kapı No :45 Kat:10-11-12 Maltepe/İstanbul/Türkiye Tel: (0216) 453 00 00 (pbx) Faks: (0216) 377 11 36

Alanya

Şekerhane Mah. Atatürk Cad.(Hancı Pastanesi Üstü) Balta İş Hanı 1100 Sok. Dış Kapı No : 9 İç Kapı No : 206 Alanya - Antalya Tel: (0242) 519 23 17 (pbx) Faks: (0242) 513 93 81

Adana-Seyhan

Çınarlı Mah. Ziyapaşa Bulvarı No: 78 Güneş Ziyapaşa İş Merkezi Kat :5 No :504 Seyhan/ADANA Tel: (0322) 355 03 50 (pbx) Faks: (0322) 290 35 26

Afyon

Dumlupınar Mahallesi Süleyman Gönçer Cadde No: 8 ATSO İş Merkezi Kat: 3 İç Kapı No: 7 Merkez - AFYONKARAHİSAR Tel: (0272) 999 14 09 (pbx) Faks:

Ankara - Çankaya

Simon Bolivar Cad. No: 8/6 Çankaya/ANKARA Tel: (0312) 438 27 00 (pbx) Faks: (0312) 438 27 47

Ankara - Kızılay

Mustafa Kemal Mah. 2157 Sk. Dış Kapı No : 2 İç Kapı No : 11 Çankaya/ ANKARA Tel: (0312) 232 09 49 (pbx) Faks: (0312) 232 09 49

Antalya

Elmalı Mah. Cumhuriyet Cad. Dış Kapı No : 40 Gültekin İşhanı Kat: 3 İç Kapı No : 301 Muratpaşa / ANTALYA Tel: (0242) 248 35 20 (pbx) Faks: (0242) 244 29 10

Aydın

Hasanefendi-Ramazan Paşa Mah. İstiklal Cad. Dış Kapı No : 23 İç Kapı No : 1 Efeler/AYDIN Tel: (0256) 999 17 87 (pbx) Faks:

Aydın - Kuşadası

Türkmen mah. Atatürk Bulvarı Belvü Sitesi C Blok Kat 2 Daire 3 Kuşadası /AYDIN Tel: (0256) 618 44 77 (pbx) Faks: (0256) 618 44 91

Aydın - Nazilli

Altıntaş Mah. İstasyon Bulvarı No:19 Kat:4 Daire:12 Nazilli / AYDIN Tel: (0256) 314 15 98 (pbx) Faks: (0256) 315 88 52

Bağdat Caddesi Private

Caddebostan Mah. Kantarcı Rıza Sk. Dış Kapı No:1 K:4 İç Kapı No:8 Kadıköy / İSTANBUL Tel: (0216) 453 01 05 (pbx) Faks: (0216) 411 23 54

Balıkesir

Eski Kuyumcular Mah. Anafartalar Cad. Acarlar İş Merkezi Dış Kapı No : 23 İç Kapı No : 1 Karesi - BALIKESİR Tel: (0266) 999 12 40 (pbx) Faks:

Bandırma

Dere Mah. Ordu Cad. Kapı No:3 İç Kapı No:2 Bandırma/ BALIKESİR Tel: (0226) 999 10 75 (pbx) Faks:

Bodrum

Taşyaka Mah. Ölüdeniz (TSY) Cad. No : 21 İç Kapı No : 3 Fethiye / Muğla Tel: (0252) 319 54 80 (pbx) Faks:

Bursa

İhsaniye Mah. İlnur Sok. Dış Kapı No: 1D İç Kapı No: 8 Nilüfer/Bursa Tel: (0224) 220 51 50 (pbx) Faks: (0224) 220 50 99

Bursa - Nilüfer

Oduluk Mah. Liman Cad. No:7 Nilüfer / BURSA Tel: (0224) 453 22 30 (pbx) Faks: (0224) 451 79 66

Çanakkale

Kemalpaşa Mah. Şair Ece Ayhan Meydanı Dış Kapı No: 22 Kat: 2 İç Kapı No:2 Merkez / ÇANAKKALE Tel: (0286) 999 17 02 (pbx) Faks:

Çorlu

Zafer Mah. Cumhuriyet Bulvarı Dış Kapı No:9T1 İç Kapı No:114 Çorlu TEKİRDAĞ Tel: (0282) 888 96 20 (pbx) Faks:

Çorum - Merkez

Yavruturna Mah. 1. Maliye Sok. No: 1 Kat: 4 D: 22 Çorum Tel: (0364) 211 11 45 (pbx) Faks: (0364) 201 05 63

Denizli - Merkez

Saraylar Mah. İkinci Ticari Yol Sok.No:24 Kat:4 D:8 DENİZLİ Tel: (0258) 263 80 15 (pbx) Faks: (0258) 241 91 01

Edirne - Merkez

İstasyon Mah. Hakim Çağlar Işık Cad. Dış Kapı No : 1 İç Kapı No : 30 Merkez / Edirne Tel: (0284) 212 25 30 (pbx) Faks: (0284) 213 37 78

Elazığ - Merkez

Cumhuriyet Mah. Beyzade Efendi Bulvarı Temizer Apt. NO:1/3 A Blok Merkez / Elazığ Tel: (0424) 234 57 40 (pbx) Faks:

Eskişehir - Merkez

Akarbaşı Mah. Atatürk Bulvarı No : 77 A Odunpazarı / ESKİŞEHİR Tel: (0222) 230 09 08 (pbx) Faks: (0222) 220 37 02

Etiler Private

Etiler Mah. Yıldız Çiçeği Sok. No:11 Beşiktaş/İstanbul Tel: (0212) 999 50 11 (pbx) Faks:

Gaziantep

İncili Pınar Mah. Nail Bilen Cad. Uğur Plaza Sitesi Uğur Plaza Blok No: 5 İç Kapı No: 35 Şehitkamil / Gaziantep Tel: (0342) 909 01 54 (pbx) Faks:

İstanbul - Ataşehir

Barbaros Mah. İhlamur Bulvarı Sarkaç Sok. Ağaoğlu My Prestige No:1 D: 12-13 Ataşehir/ İSTANBUL Tel: (0216) 560 37 00 (pbx) Faks: (0216) 688 67 86

İstanbul - Bakırköy

Cevizlik Mah. Muhasebeci Sok. Neşe Han No: 1 Kat:3 Bakırköy/İSTANBUL Tel: (0212) 660 85 25 (pbx) Faks: (0212) 570 03 03

İstanbul - Maltepe

Bağlarbaşı Mah. Bağdat Caddesi. Gedik İş Merkezi A Blok No: 414 Kat: 2 Daire: 22 İSTANBUL Tel: (0216) 399 00 42 (pbx) Faks: (0216) 399 18 17

İstanbul - Şişli

Esentepe Mah. Büyükdere Cad. Dış Kapı N201 Loft Residence İç Kapı N 50 Şişli / İSTANBUL Tel: (0212) 385 42 00 (pbx) Faks: (0212) 283 92 80

İstanbul - Ümraniye

İnkılap Mah. Küçüksu Cad. Çeşminaz Sok. NO:2/7 Kat:3 Ümraniye Tel: (0216) 461 33 90 (pbx) Faks: (0216) 461 33 69

İzmir

Akdeniz Mah. Akdeniz Cad. Dış Kapı No : 1 İç Kapı No : 303 Konak / İZMİR Tel: (0232) 465 10 20 (pbx) Faks: (0232) 464 66 22

Karabük - Merkez

Bayır Mah. Menderes Cad. Çebiöglü Twin Towers B Blok Dış Kapı No :2 İç Kapı No : 107 Merkez / Karabük Tel: (0370) 502 15 90 (pbx) Faks: (0370) 502 15 93

Kayseri

Hunat Mah. Postalar Geçidi Sok. Ak Plaza Dış Kapı No :1 İç Kapı No : 206 Melikgazi - Kayseri Tel: (0352) 221 36 29 (pbx) Faks:

Kocaeli - Gebze

Hacı Halil Mah. Hükümet Cad. No: 95 Gebze/KOCAELİ Tel: (0262) 642 34 00 (pbx) Faks: (0262) 641 82 01

Kocaeli - İzmit Şubesi

Körfez Mahallesi Ankara Karayolu Cad. Dış Kapı No : 123/ 2 İç Kapı No : 9 İzmit / Kocaeli Tel: (0262) 999 18 14 (pbx) Faks: (0216) 377 11 36

Konya - Selçuklu

Beyazıt Mahallesi, Hüsnü Aşk Sok. Bezirci İş Merkezi Kat:4 D:403 Selçuklu / KONYA Tel: (0332) 238 59 60 (pbx) Faks: (0332) 238 59 75

Malatya - Battalgazi

Büyük Hüseyin Bey Mah. Atatürk Cad. Anadolu İş Merkezi K: 3 No: 23 D: 9-10-11 Battalgazi / MALATYA Tel: (0422) 325 62 67 (pbx) Faks: (0422) 322 23 72

Manisa - Merkez

Anafartalar Mah. Mustafa Kemal Paşa Cad. Kamil Mentş Apt. No: 34/1 MANİSA Tel: (0236) 239 42 98 (pbx) Faks: (0236) 239 43 02

Mersin - Akdeniz

Mahmudiye Mah. Atatürk Cad. Adil Kanun İş Hanı Kat: 2 Akdeniz / MERSİN Tel: (0324) 238 18 18 (pbx) Faks: (0324) 231 22 52

Muğla - Fethiye

Babataşı Mah. 774. Sok. No.2 Fethiye / Muğla Tel: (0252) 612 07 60 (pbx) Faks: (0252) 612 36 46

Ordu - Altınordu

Düz Mah. Yıldırım Cad. Dış Kapı No : 4 İç Kapı No : 503 Altınordu / ORDU Tel: (0452) 222 07 49 (pbx) Faks: (0452) 220 07 50

Sakarya - Adapazarı

Tiğçılar Mah. Yenicami Sok. Dış Kapı No:5 İç Kapı No: 201 Adapazarı- Sakarya Tel: (0264) 279 83 89 (pbx) Faks: (0264) 281 03 88

Samsun - İlkadım

Hançerli Mah. Dervişzade Sok. Albayrak İş Merkezi No :5 Kat:6 İç Kapı No :5 İlkadım /Samsun Tel: (0362) 431 63 43 (pbx) Faks: (0362) 431 33 89

Tekirdağ

Yavuz Mahallesi Hükümet Caddesi No : 167 İç Kapı No : 4 Süleymanpaşa / Tekirdağ Tel: (0282) 888 92 44 (pbx) Faks: (0282) 888 92 44

Trabzon - Ortahisar

Kemerkaya Mah. K.Maraş Cad. Ticaret Mektep Sk. Ustaömeroğlu İş Merkezi No: 9/9 Ortahisar/TRABZON Tel: (0462) 326 09 97 (pbx) Faks: (0462) 326 38 67

Uşak - Merkez

İsmetpaşa Cad. No: 45 K: 2 Mavi Plaza UŞAK Tel: (0276) 227 27 44 (pbx) Faks: (0276) 227 27 37

Yeşilyurt Private Şubesi

Yeşilyurt Mah. Sipahioğlu Cad. No : 14 İç Kapı No : 5 Bakırköy / İSTANBUL Tel: (0212) 999 98 95 (pbx) Faks:

Zonguldak - Ereğli

Müftü Mahallesi Süheyla Erel Sokak. No:2/1 Ay City İş Merkezi 7. Kat Ofis No:85 Karadeniz Ereğli / ZONGULDAK Tel: (0372) 329 10 00 (pbx) Faks: (0372) 316 66 30