

ABD'de enflasyon rakamları beklentilerin üzerinde geldi

Önceki hafta beklentinin üzerinde gelen tarım dışı istihdam rakamlarıyla Fed'e ilişkin agresif sıkılaştırma endişeleri yeniden ön plana çıkarken, geçen hafta küresel piyasaların gözü ABD'deki enflasyon rakamlarındaydı. ABD'de çarşamba günü açıklanan eylül ayı ÜFE verisi aylık bazda %0,4 oranında artış kaydederken, yıllık ÜFE %8,5 olarak gerçekleşti. ÜFE verisi piyasa beklentilerinin bir miktar üzerinde geldi. Tedarik zincirindeki sıkıntılarda genel olarak iyileşme görülürken, enerji, gıda ve hizmet sektöründe maliyetler artış kaydetti. ÜFE verisinin ardından perşembe günü açıklanan TÜFE rakamı da eylül ayında %0,4 oranında artış kaydederken, yıllık TÜFE %8,2 olarak kaydedildi. Piyasadaki beklentiler TÜFE'nin aylık bazda %0,2 oranında artış kaydetmesi ve yıllık TÜFE'nin %8,1'e gerilmesi yönündeydi. Beklentilerin üzerinde gelen enflasyon rakamları enflasyonist baskılarda ılımlaşmanın zaman alacağı ve Fed'in agresif faiz artışlarına devam edeceğine yönelik bir sinyal verdi. Ayrıca çekirdek göstergelerde rekor seviyeler kaydedilirken, çekirdek TÜFE 40 yılın zirvesinde gerçekleşti. Enerji ve gıda hariç TÜFE eylül ayında bir önceki aya göre %0,6 arttı. Yıllık çekirdek enflasyon %6,6 olarak kaydedildi. Böylece çekirdek enflasyon 1982 yılından bu yana en yüksek seviyeye ulaşmış oldu. Çekirdek TÜFE'deki yükseliş eğilimi enflasyonla mücadelenin zaman alacağı ve enflasyonun kalıcı olabileceğine ilişkin endişeleri artırdı. TÜFE verisi sonrasında ilk fiyatlamalarda risk iştahında zayıflama ve hisse piyasaları başta olmak üzere riskli varlıklarda sert satışlar yaşanırken, ilerleyen saatlerde piyasalardaki güçlü toparlanma dikkat çekti. Küresel hisse piyasalarında enflasyon verisi sonrasında sert satışların devamında sert alımlar etkili olurken, piyasalarda yüksek volatilité öne çıktı.

Sıkılaştırma adımları ve resesyon endişeleri gündemdeki yerini koruyor

ABD'de beklentilerin üzerinde gelen enflasyon rakamları ve çekirdek TÜFE'nin rekor seviyelerde seyretmesine bağlı olarak Fed'e ilişkin agresif sıkılaştırma beklentilerinin güç kazandığı görülüyor. Piyasalar mevcut durumda Fed'in kasım ayında 75 baz puan, aralık ayında 50 baz puan ve 2023 yılının ilk toplantısında da 25 baz puanlık bir faiz artırımına gitmesini fiyatlıyor. Hatırlanacak olursa bir önceki yazımızda merkez bankalarının 2022 yılının kalan bölümünde agresif faiz artırımlarını sürdürebileceğini ve 2023 yılı başlarında biraz daha ılımlaşarak bekleme moduna geçebileceklerini ifade etmiştik. Piyasadaki Fed'e ilişkin mevcut beklentilerin bizim ileriye yönelik beklentilerimizle uyumlu olduğu görülmektedir. Avrupa Merkez Bankası (ECB) Başkanı Lagarde, son dönemdeki açıklamalarında faiz artırımlarının devam edeceğini ve enflasyonun büyümeden daha öncelikli olduğunu ifade etti. İngiltere Merkez Bankası'nın (BoE) da yükselen enflasyona bağlı olarak faiz artırımlarını sürdürmesi bekleniyor. Bununla birlikte İngiltere hükümetinin açıkladığı vergi indirimi sonrasında İngiltere piyasalarında artan oynaklık dikkat çekiyor. Açıklanan vergi planı sonrasında geçtiğimiz haftalarda İngiliz Sterlininde kayıplar öne çıkarken, tahvil faizlerinde de sert yükselişler gündeme geldi. BoE faizlerdeki yükselişe karşın tahvil piyasasına kısa süreli müdahalede bulunurken, İngiliz hükümetinden vergi planı konusunda geri adımların geldiği görüldü. Toparlayacak olursak, küresel çapta yüksek seyretmeye devam eden enflasyonu dikkate aldığımızda Fed başta olmak üzere merkez bankalarının enflasyonu kontrol altına alabilmek amacıyla önümüzdeki toplantılarda da güçlü faiz artırımlarına devam etmeleri bekleniyor.

Haftalık Veriler

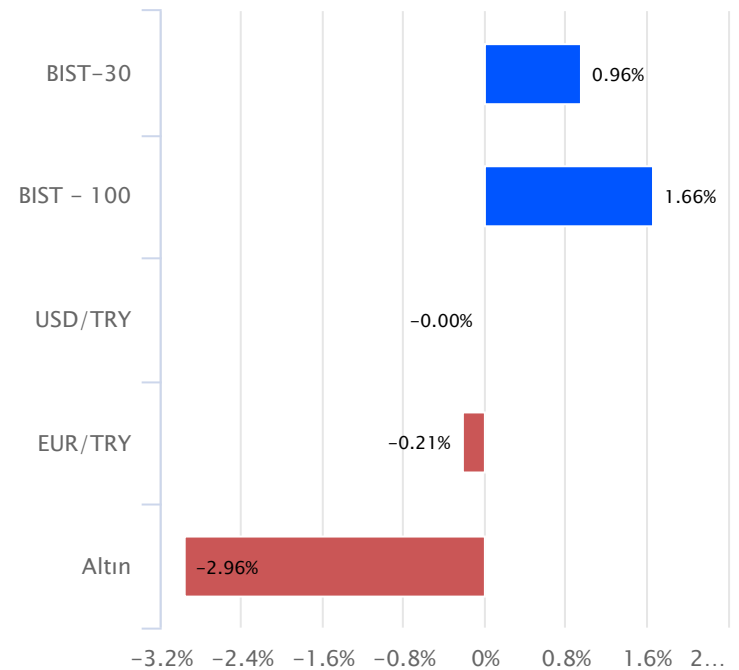
| Hisse Senedi Piyasaları | Kapanış | Haftalık (%) | Aylık (%) |
|-------------------------|----------|--------------|-----------|
| BIST - 100 | 3,626.96 | 1.66 | 5.22 |
| BIST - 30 | 3,952.71 | 0.96 | 4.93 |
| BIST Mali | 3,515.24 | 1.87 | -3.33 |
| BIST Sanayi | 5,830.77 | 1.17 | 11.37 |
| BIST - 30 Vadeli | 3,952.00 | -0.98 | -0.21 |

| Sabit Getirili Menkul Kıymet | Kapanış | Haftalık (%) | Aylık (%) |
|------------------------------|---------|--------------|-----------|
| Türkiye 2 Yıllık | 16.03 | 0.30 | 1.23 |
| Türkiye 10 Yıllık | 13.42 | 0.24 | 0.98 |
| Gecelik Faiz | 11.74 | 0.23 | 1.04 |

| Emtia ve Pariteler | Kapanış | Haftalık (%) | Aylık (%) |
|--------------------|----------|--------------|-----------|
| Altın (Ons/\$) | 1,639.00 | -4.22 | -4.22 |
| Brent Petrol | 90.73 | -7.20 | -3.52 |
| USD/TRY | 18.58 | 0.00 | 1.89 |
| EUR/TRY | 18.06 | -0.21 | -0.79 |
| Döviz Sepeti | 18.34 | -0.83 | -0.35 |

| Yurtdışı Piyasalar | Kapanış | Haftalık (%) | Aylık (%) |
|--------------------|-----------|--------------|-----------|
| Fransa | 5,931.92 | 1.11 | -4.67 |
| Almanya | 12,437.81 | 1.34 | -4.53 |
| İngiltere | 6,858.79 | -1.89 | -5.75 |
| S&P 500 | 3,583.07 | -1.55 | -9.20 |
| Çin | 3,071.99 | 1.57 | -5.11 |
| Dow Jones | 29,634.83 | 1.15 | -4.82 |
| Honk Kong | 16,587.69 | -6.50 | -11.99 |
| Nasdaq | 10,321.39 | -3.11 | -11.93 |
| Japonya | 27,090.76 | -0.09 | -2.62 |
| Hindistan | 57,919.97 | -0.47 | -4.02 |

Haftalık Karşılaştırmalı Getiri Tablosu



Merkez bankalarının bu yıl içerisinde attıkları güçlü faiz artırımı adımlarına bağlı olarak sıkılaştıran likidite koşulları, enflasyonist ortamda satın alma gücünün zayıflaması, Rusya – Ukrayna savaşının etkileri ve Avrupa'daki enerji krizine bağlı olarak küresel ekonomilerde yavaşlama gözlenirken, önümüzdeki süreçte küresel çapta resesyona girme sürecinin gündeme gelebileceğini değerlendiriyoruz. Avrupa'nın 2023 yılı başlarında çok büyük bir olasılıkla resesyona girmesi beklenirken, geçen haftaki açıklamasında ECB Başkan Yardımcısı Luis de Guindos, Euro Bölgesi'nde kötü durum senaryosu olarak belirledikleri iki çeyrek üst üste daralmanın gerçekleşebileceğini belirtti. ABD ekonomisinin de 2023 yılında resesyona girme ihtimali %50'nin üzerinde fiyatlanıyor. Daha önceki resesyon dönemleri öncesinde gösterge olarak çalışan verilere baktığımızda biz de ABD ekonomisinin 2023 yılında resesyona girme ihtimalinin yüksek seyrettiği kanısındayız. IMF geçen haftaki raporunda 2023 yılı küresel büyüme tahminini aşağı çekerken, en kötüsünün henüz görülmediği uyarısında bulundu. IMF Başkanı Georgieva ve Dünya Bankası Başkanı Malpass merkez bankalarının yüksek enflasyonu dizginlemek için yaptığı faiz artırımlarıyla beraber küresel resesyon riskinin de arttığı uyarısı yaptı. JPMorgan CEO'su Jamie Dimon da para politikasında atılan adımlar sonrasında yumuşak bir inişin zor görüldüğüne dikkat çekti. Dimon, ekonomide 6-9 ay arasında resesyonun gerçekleşeceği öngörüsünde bulundu. İlerleyen süreçte merkez bankalarının kararları ile açıklanacak ekonomik veriler ile resesyon korkuları ana risk başlıkları olarak izlenecek olup, risk iştahı ve fiyatlamalar üzerinde belirleyici olmaya devam edecektir.

Açıklanan finansal sonuçlar fiyatlamalar üzerinde belirleyici olacak

ABD'de 2022/3Ç finansal sonuç dönemi cuma günü büyük bankaların bilanço açıklamalarıyla başladı. ABD'de açıklanacak finansal sonuçlar başta ABD borsaları olmak üzere küresel hisse piyasalarının seyri üzerinde etkili olacaktır. ABD'de bilanço döneminde şirket kârlarının beklentileri karşılayamaması ve zayıflamaya işaret etmesi durumunda halihazırdaki resesyon korkularının daha da derinleştiği görülebilir. Böyle bir senaryoda küresel hisse piyasalarında son aylardaki düşüşlere rağmen hala daha aşağı yönlü bir alan olduğunu değerlendiriyoruz. Açıklanan finansallara bağlı olarak küresel çapta oynaklığın artış kaydettiği bir süreç yaşanabilir. Aynı zamanda yeni haftada 19 Ekim Çarşamba günü Aselsan'ın finansal sonuçlarını açıklamasıyla yurt içinde de üçüncü çeyreğe ilişkin finansal sonuç açıklama dönemi de başlamış olacak. 21 Ekim tarihinde de Arçelik'in finansallarını takip edeceğiz. Yurt içinde konsolide olmayan finansal sonuçlar 31 Ekim tarihine kadar, konsolide finansal sonuçlar ise 9 Kasım tarihine kadar açıklanacaktır. Ekim ayının son bölümü ve Kasım ayının ilk haftasında hız kazanacak finansal sonuç açıklamalarına bağlı olarak Borsa İstanbul'da hisse ve sektörel bazlı ayrışmaların ve hareketlerin yaşanabileceği dikkate alınmalıdır. Bu süreçte finansal sonuç beklentileri dikkate alınarak olumlu beklentilerin olduğu sektör ve hisselerin tercih edilmesi daha yararlı bir strateji olacaktır.

TCMB'nin 100 baz puan faiz indirimine gitmesi bekleniyor

Yeni haftada yurt içinde 20 Ekim Perşembe günü Türkiye Cumhuriyet Merkez Bankası'nın (TCMB) ekim ayı Para Politikası Toplantısı gerçekleşecektir. TCMB ağustos ayında piyasa beklentilerinin aksine sürpriz bir faiz indirimine giderken, eylül ayında da faiz indirim döngüsüne devam etti. Son iki toplantıda yapılan faiz indirimlerinin temel gerekçesi olarak, üçüncü çeyreğe ilişkin öncü göstergelerin iktisadi faaliyette bir miktar ivme kaybına işaret etmesi ve bu süreçte finansal koşulların destekleyici kalmasının önemli olduğu yönlendirmesi öne çıkıyor. TCMB'nin PPK metninde istihdam kazanımlarının benzer ekonomilere göre daha olumlu seyrettiğine ve

büyüme dinamiklerindeki yapısal kazanımlara vurgu yapması da mevcut para politikası tutumunun (faiz indirimlerinin) devam etmesi ihtimalini güçlendiriyor. Piyasadaki konsensus beklentiler ile bizim beklentimiz TCMB'nin son aylarda olduğu gibi ekim ayı toplantısında da 100 baz puan faiz indirimine gitmesi ve politika faizini %12'den %11'e çekmesi yönünde şekilleniyor. TCMB'nin büyüme desteklemek adına faiz indirimlerini sürdürmesi, küresel çapta merkez bankalarının faiz artırımlarına gittiği ve küresel risk iştahının baskılandığı ortamda Türk Lirası üzerinde baskının sürmesine yol açabilir. Böyle bir senaryoda enflasyon beklentilerindeki bozulmanın devam ettiği görülebilir.

BIST-100 Endeksi haftayı yükselişle tamamladı

Fed'e ilişkin yeniden öne çıkan agresif sıkılaştırma beklentileri ve resesyon korkuları geçen haftanın özellikle ilk yarısında küresel hisse piyasaları üzerinde baskı oluştururken, BIST-100 Endeksi'nde dalgalı bir görünüm öne çıktı. ABD'de perşembe günü açıklanan TÜFE verisi sonrasında küresel çapta ilk fiyatlamalarda satışlar yaşanmasına karşın devamında gelen güçlü alımlar haftanın son işlem gününde BIST-100 Endeksi'ni de destekledi. Endeksin geçen hafta içerisinde 3.600 üzerindeki seviyeleri test etmesine karşın bu seviye üzerinde tutunma sağlayamadığı ve 3.600 seviyesinin kısa vadeli bir direnç olarak önem kazandığı görülmüştü. Ancak cuma günü etkili olan alımlarla BIST-100 Endeksi haftayı %1,66 oranında yükselişle 3.626,96 puandan tamamladı. Hafta kapanışının 3.600 üzerinde gerçekleşmesi teknik olarak olumlu bir gelişme oldu. Yeni haftada 3.600 seviyesi üzerinde kalıcılık korunduğu sürece endekste teknik olarak yükselişlerin devam edebileceği kanısındayız. Yukarı yönlü hareketlerde 3.650 seviyesi ara direnç olmak üzere tarihi zirvenin bulunduğu 3.715 seviyesi direnç olarak takip edilecektir. Zirvenin aşılması halinde yükselişlerin yeni bir ivme kazandığı ve 3.800'lü seviyelerin gündeme geldiği izlenebilir. Bu durumda 3.800 – 3.850 ve 3.900 seviyeleri psikolojik olarak önem kazanacaktır. Özellikle yurt içinde başlayacak olan finansal sonuç dönemi öncesinde hisse ve sektörel bazlı ayrışmaların öne çıktığı görülebilir. Finansallara yönelik beklentilerin etkisiyle BIST-100 Endeksi'nin 3.715 zirvesini aşması durumunda zirve yenilemelerini sürdürebileceğini değerlendiriyoruz. Ancak bu tarafta yurt dışında olumlu havanın ve endekste 3.600 üzerinde tutunmanın korunması önem taşımaktadır. Endeksin 3.600 altına sarkması halinde ise kısa vadede 3.545 – 3.500 ve 3.480 seviyeleri destek konumundadır. Bu seviyeler altında temmuz ayının ikinci yarısından sonra yaşanan yükselişlere çekilen fibonacci düzeltme seviyelerinin %23,6'lık kısmına denk gelen 3.399 seviyesi destek olarak önem kazanacaktır. 3.399 fibo seviyesi altında satışlar hız kazanabilir.

Yeni Haftada Ne Konuşacağız?

Küresel piyasalarda risk iştahını baskılayan faktörler etkisini sürdürüyor. Jeopolitik risklerin devam etmesi, enflasyonist endişeler, merkez bankalarının yükselen enflasyon karşısında para politikalarında sıkılaşıyor olması ve buna bağlı olarak artan resesyon konusu, risk iştahının seyrini etkiliyor. Bu hafta içinde bunların etkisinin devam etmesini bekleyebiliriz. ABD'de en son açıklanan TÜFE verisi sonrasında Fed'e dair şahin beklentiler korunurken, bu haftada Fed üyelerinin konuşmaları takip edilebilir. Üyelerin, enflasyon ve resesyon konusunda piyasaya verecekleri mesajlar, fiyattamalar ve risk iştahı üzerinde belirleyici olabilir. Ekim ayının ilk iki haftası ABD'de enflasyon ve istihdam verileri sebebiyle gündem yoğunu. Bu hafta içinde açıklanacak veriler bulunuyor ancak geçtiğimiz haftalarda açıklanan kapsamlı vergi paketi sonrasında sert fiyat hareketleri izlenmişti. İngiltere Başbakanı L. Truss'ın, Maliye Bakanı K. Kwarteng'i görevden alarak yerine eski Dışişleri Bakanı Hunt'ı atadığı görülüyor. Truss'ın, kurumlar vergisinde artışın geçerli olacağı ve İngiltere hükümetinin 18 milyar sterlin daha vergi toplamayı hedeflediği söyleniyor. İngiltere piyasalarında son dönemde etkili olan bu paketle ilgili haber akışları bu hafta içerisinde de takip edilebilir. Yurt içi piyasalarda, bu haftanın gündemi TCMB'nin faiz kararı olarak bulunuyor. 20 Ekim Perşembe günü TCMB kararını ilan edecek. Yurt içi piyasaların seyri açısından izlenebilir. Cumhurbaşkanı Recep Tayyip Erdoğan'ın yurt dışı temasları sürüyor. Olası görüşmeler sonrası basına verecekleri açıklamalar, takip edilebilir.

Türkiye

Yurt içi piyasalar yeni haftaya bütçe verisiyle başlıyor. Hazine ve Maliye Bakanlığı tarafından açıklanacak bütçe dengesi takip edilecek. Eylül ayı verisinin açıklanması bekleniyor. Bu haftanın en önemli gündemi TCMB'nin faiz kararı olarak görülüyor. 20 Ekim Perşembe günü TCMB bu ayın faiz kararını ilan edecek. Ağustos ayından bu yana Merkez, politika faizi olan bir hafta vadeli repo ihale faiz oranında faiz indirimini gerçekleştiriyor. Ekim ayı toplantısı içinde Gedik Yatırım olarak beklentimiz bir hafta vadeli repo ihale faiz oranının yüzde 12'den yüzde 11'e indirilmesi yönünde bulunuyor. Perşembe günü yapılacak faiz kararı toplantısı sonrasında piyasaya verilecek mesajlar, yurt içi piyasaların seyri açısından takip edilmeli. 21 Ekim Cuma günü Türkiye'de ekim ayına yönelik tüketici güven endeksi açıklanacak. En son eylül ayı verisi 72,40 seviyesinde gerçekleşmişti.

Avrupa

Avrupa piyasalarında haftanın ilk işlem gününde açıklanacak önemli bir veri akışı bulunmuyor. 18 Ekim Salı günü Almanya ve Euro Bölgesi ZEW ekonomik güven endeksi verileri açıklanacak. Ekim ayına yönelik açıklanacak veriler için piyasanın beklentisi sırasıyla -66,00 ve -61,20 seviyelerinde bulunuyor. En son açıklanan eylül ayı verisi sırasıyla -61,90 ve -60,70 seviyelerinde gerçekleşmişti. Dünyada devam eden riskler karşısında yükselen enflasyon rakamları, başta majör merkez bankaları olmak üzere birçok ülke merkez bankasının para politikasında sıkılaştırmasına neden oluyor.

Bu nedenle son dönemde açıklanan enflasyon verilerinin önemi yükselmiş durumda. Bu hafta içinde 19 Ekim Çarşamba günü Euro Bölgesi TÜFE verisinin açıklanması bekleniyor. Eylül ayı verisi için piyasadaki konsensus aylık bazda %1,20 ve yıllık bazda %10,00 seviyesinde açıklanması yönünde bulunuyor. 20 Ekim Perşembe günü Almanya'dan ÜFE ve Euro Bölgesi'nden cari işlemler dengesi verileri açıklanacak. 21 Ekim Cuma Euro Bölgesi tüketici güven endeksi takip edilecek.

ABD

ABD piyasaları, ekim ayının ilk iki haftasını istihdam ve enflasyon verileri nedeniyle hareketli geçirdi. En son ABD'de açıklanan enflasyon verisi sonrası Fed'in şahin duruşunun devam edeceğine dair beklentiler piyasaları rahatsız etmeye devam ediyor. Bu nedenle bu hafta içinde Fed üyelerinin konuşmaları takip edilecektir. Üyelerden gelecek açıklamalar, piyasaların seyrini etkileyebilir. ABD piyasalarında haftanın ilk işlem gününde ikincil düzey veriler takip edilecek. 18 Ekim Salı günü ABD'de sanayi üretimi ve kapasite kullanım oranı açıklanacak. 19 Ekim Çarşamba günü ABD'de inşaat izinleri, konut başlangıçları verileri takip edilecek ve aynı gün Fed bej kitap raporunu yayınlayacak. 20 Ekim Perşembe günü her hafta açıklanan haftalık işsizlik maaşı başvuruları verisi bulunuyor. Aynı gün, ikinci el konut satışları ve CB öncü göstergeler endeksi takip edilecek. 21 Ekim Cuma günü ABD'de veri takvimi sakin görülüyor.

KAP Haberleri

MLP SAĞLIK / MPARK 14.10.2022 21:10:58

Pay geri alım kapsamında pay başına 57,35 TL – 60,05 TL (ağırlıklı ortalama 58,53 TL) fiyat aralığından toplam 124.962 TL nominal değerli MPARK payları geri alınmıştır. Bu işlemlerle birlikte, geri alınan payların toplam nominal değeri 4.500.100 TL olup, bu payların sermayeye oranı %2,1631'e ulaşmıştır. (SINIRLI POZİTİF)

SABANCI HOLDİNG / SAHOL 14.10.2022 18:15:38

Yurtdışında yenilebilir enerji ve iklim teknolojileri alanlarında yatırımlar yapmak üzere kurulmuş olan bağlı ortaklık Sabancı İklim Teknolojileri'nin sermayesi 1.874.479.200,00 TL artırılarak 2.964.154.200 TL olarak tescil edilmiştir. (NÖTR)

GÜBRE FABRİKALARI / GUBRF 14.10.2022 18:14:09

İskenderun'daki mevcut NPK tesisinin modernize edilerek kapasite artışına gidilmesi ile ilgili olarak; yatırım revize edilerek, İskenderun Sarıseki Tesislerine Sıvı ve Toz Gübre üretim tesisi kurulması planlanmaktadır.

MEGA POLİETİLEN / MEGAP 14.10.2022 19:39:24

Şirket Yönetim Kurulu, 125.000.000 TL olan çıkarılmış sermayesinin, tamamı nakden karşılanmak üzere 250.000.000 TL artırılarak (%200 bedelli), 375.000.000 TL'ye çıkarılmasına karar vermiştir. Şirketin bağlı ortaklığı olan Mega Hazır Giyim tarafından, hazır giyim sektörüne yıllık ortalama 4.000.000 adet üretim yapacak konfeksiyon tesisi kurulmasına, tahmini yatırım tutarının 48.6 Milyon TL olarak belirlenmesine, yaklaşık 30 milyon TL yatırım tutarı olan bio enerji tesisi kurulmasına, İstanbul'da bulunan EVA üretim tesisinin, ilave yatırım ile birlikte Besni'ye taşınmasına, yatırım için planlanan yatırım tutarının yaklaşık 37,6 milyon TL olarak belirlenmesine, 20.09.2022'de alınan karar ile maliyetinin 38 Milyon TL olarak kurulması kararlaştırılan Güneş Enerjisi Santrali'nin bu yatırımlar ile eş zamanlı olarak tamamlanmasına karar verilmiştir.

Bugün temettü ödemesi gerçekleştirilecek şirketler:

PKART (1 lot için 0,7153 TL brüt) Ref. Fiyat: 22,54 TL; temettü verimi: %3,08

*Kamuyu Aydınlatma Platformu'na 17.10.2022 saat 07:59'a kadar gelen haberleri kapsamaktadır.

*Şirket haberleri araştırma birimi tarafından hazırlanmaktadır.

*SPK ve BIST kararıyla Tedbir Kapsamındaki Pay Senetlerine [buradan](#) ulaşabilirsiniz.

*Kredili İşlemlerde Öz Kaynak Tamamlama Bildirimi ve Resen Satış Hakkında Bilgilendirmeye ulaşmak için [TIKLAYINIZ...](#)

| Hisse Kodu | Son Fiyat | Beta (3 Ay) | 21 Günlük H.O. | Hisse Özeti | Alım Aralığı | K.V. En Güçlü Direnç | K.V. En Güçlü Destek |
|------------|-----------|-------------|----------------|---|--------------|----------------------|----------------------|
| AGHOL | 92,75 | 0,62 | 85,71 | AGHOL hissesi geçen haftayı 92,75 TL seviyesinden kapatarak haftalık bazda yüzde 5,4 yükseliş yaptı. Hisse 11,8 F/K ve 1,7 PD/DD değerlerinden işlem görüyor. AGHOL hissesinin piyasa değeri 22,59 milyar TL olup son açıklanan net karı ise 3696,6 milyon TL seviyesindedir. | 92,25 - 93 | 95,50 | 90,20 |
| GSDHO | 5,30 | 0,85 | 4,90 | GSDHO hissesi geçen haftayı 5,3 TL seviyesinden kapatarak haftalık bazda yüzde 5,16 yükseliş yaptı. Hisse 2,5 F/K ve 0,7 PD/DD değerlerinden işlem görüyor. GSDHO hissesinin piyasa değeri 2,39 milyar TL olup son açıklanan net karı ise 533,2 milyon TL seviyesindedir. | 5,27 - 5,33 | 5,46 | 5,16 |
| ISMEN | 31,14 | 0,82 | 29,10 | ISMEN hissesi geçen haftayı 31,14 TL seviyesinden kapatarak haftalık bazda yüzde 4,15 yükseliş yaptı. Hisse 6,1 F/K ve 2,9 PD/DD değerlerinden işlem görüyor. ISMEN hissesinin piyasa değeri 11,05 milyar TL olup son açıklanan net karı ise 1332 milyon TL seviyesindedir. | 30,96 - 31,3 | 32,10 | 30,30 |
| TAVHL | 73,40 | 0,84 | 69,18 | TAVHL hissesi geçen haftayı 73,4 TL seviyesinden kapatarak haftalık bazda yüzde 5,16 yükseliş yaptı. Hisse 49,2 F/K ve 1,4 PD/DD değerlerinden işlem görüyor. TAVHL hissesinin piyasa değeri 26,66 milyar TL olup son açıklanan net karı ise 347,5 milyon TL seviyesindedir. | 73,1 - 73,7 | 75,75 | 71,50 |

Haftalık Piyasa Takvimi 17 - 21 Ekim

| Tarih | Saat | Ülke | Veri | Önem | Dönem | Beklenti | Önceki |
|----------------------|-------|-----------------------------|--|-------|----------|---------------|---------------|
| 17 Ekim Pazartesi | 06:00 | Çin | Dış Ticaret Dengesi | ■ | Eylül | 81,00 mlr \$ | 79,39 mlr \$ |
| | 07:30 | Japonya | Sanayi Üretim Endeksi (Aylık) | ■ | Ağustos | | 2,70% |
| | 07:30 | Japonya | Kapasite Kullanım Oranı | ■ | Ağustos | | 2,40% |
| | 11:00 | Türkiye | Bütçe Dengesi | ■ | Eylül | | 3,59 mlr TL |
| | 15:30 | ABD | New York Fed İmalat Endeksi | ■ | Ekim | -1,00 | -1,50 |
| 18 Ekim Salı | 05:00 | Çin | GSYİH (Çeyreklik/Yıllıklandırılmış) | ■ | 3.Çeyrek | 3,50%/3,40% | -2,60%/0,40% |
| | 05:00 | Çin | Sanayi Üretim Endeksi (Aylık) | ■ | Eylül | 4,50% | 4,20% |
| | 05:00 | Çin | Perakende Satışlar (Yıllık) | ■ | Eylül | 3,30% | 5,40% |
| | 05:00 | Çin | İşsizlik Oranı | ■ | Eylül | 5,20% | 5,30% |
| | 12:00 | Almanya | ZEW Ekonomik Güven Endeksi | ■ | Ekim | -66,00 | -61,90 |
| | 12:00 | Euro B. | ZEW Ekonomik Güven Endeksi | ■ | Ekim | -61,20 | -60,70 |
| | 06:15 | ABD | Kapasite Kullanım Oranı | ■ | Eylül | 80,00% | 80,00% |
| | 03:36 | ABD | Sanayi Üretim Endeksi (Aylık/Yıllık) | ■ | Eylül | | -0,20%/3,68% |
| 19 Ekim Çarşamba | 09:00 | İngiltere | TÜFE (Aylık/Yıllık) | ■ | Eylül | 0,40%/10,00% | 0,50%/9,90% |
| | 09:00 | İngiltere | ÜFE (Aylık/Yıllık) | ■ | Eylül | 0,90%/17,40% | -0,10%/16,10% |
| | 12:00 | Euro B. | TÜFE (Aylık/Yıllık) | ■ | Eylül | 1,20%/10,00% | 0,60%/9,10% |
| | 15:30 | ABD | İnşaat İzinleri | ■ | Eylül | 1,530M | 1,542M |
| | 15:30 | ABD | Konut Başlangıçları | ■ | Eylül | 1,478M | 1,575M |
| | 21:00 | ABD | Bej Kitap | ■ | Ekim | | |
| 20 Ekim Perşembe | 02:50 | Japonya | Dış Ticaret Dengesi | ■ | Eylül | -2,167 mlr ¥ | -2,820 mlr ¥ |
| | 09:00 | Almanya | ÜFE (Aylık/Yıllık) | ■ | Eylül | 1,30%/44,00% | 7,90%/45,80% |
| | 12:00 | Euro B. | Cari İşlemler Dengesi | ■ | Ağustos | -20,3 mlr € | -19,9 mlr € |
| | 14:00 | Türkiye | TCMB Bir Hafta Vadeli Repo Faiz Oranı | ■ | Ekim | 11,00% | 12,00% |
| | 14:00 | Türkiye | TCMB Gecelik Borç Alma Faiz Oranı | ■ | Ekim | 9,50% | 10,50% |
| | 14:00 | Türkiye | TCMB Gecelik Borç Verme Faiz Oranı | ■ | Ekim | 12,50% | 13,50% |
| | 14:00 | Türkiye | TCMB Geç Likidite Penceresi Faiz Oranı | ■ | Ekim | 15,50% | 16,50% |
| | 15:30 | ABD | Haftalık İşsizlik Maaşı Başvuruları | ■ | Ekim | | 228 Bin |
| | 15:30 | ABD | Philadelphia Fed İmalat Endeksi | ■ | Ekim | -5,00 | -9,90 |
| | 17:00 | ABD | 2. El Konut Satışları | ■ | Eylül | 4,69M | 4,80M |
| 17:00 | ABD | CB Öncü Göstergeler Endeksi | ■ | Eylül | -0,30% | -0,30% | |
| 21 Ekim Cuma | 02:01 | İngiltere | Tüketici Güven Endeksi | ■ | Ekim | -52,00 | -49,00 |
| | 02:30 | Japonya | TÜFE (Aylık/Yıllık) | ■ | Eylül | | 0,30%/3,00% |
| | 09:00 | İngiltere | Perakende Satışlar (Aylık/Yıllık) | ■ | Eylül | -0,50%/-5,00% | -1,60%/-5,40% |
| | 10:00 | Türkiye | Tüketici Güven Endeksi | ■ | Ekim | | 72,40 |
| | 17:00 | Euro B. | Tüketici Güven Endeksi | ■ | Ekim | -30,30 | -28,80 |

Takvim açıklanacak tüm verileri **kapsamamaktadır**. Tahminler Bloomberg, Tradingeconomics.com, Investing.com, Econoday.com kaynaklarından alınmıştır.

BIST-100 Endeksinde Geçen Hafta En Çok Yükselen ve Düşen İlk 10 Hisse

| YÜKSELENLER | | | | | | DÜŞENLER | | | | | |
|-------------|-------------------|-------|--------------------------------------|-------------------------------------|-------------------------------------|----------|-------------------|-------|--------------------------------------|-------------------------------------|-------------------------------------|
| Yükselenler | Son Değişim Değer | % | Önceki Hafta Ort. Günlük İşlem Hacmi | Geçen Hafta Ort. Günlük İşlem Hacmi | İşlem Hacmi Haftalık Ort. Değişim % | Düşenler | Son Değişim Değer | % | Önceki Hafta Ort. Günlük İşlem Hacmi | Geçen Hafta Ort. Günlük İşlem Hacmi | İşlem Hacmi Haftalık Ort. Değişim % |
| GESAN | 119.60 | 30.50 | 431,252,496 | 527,772,302 | 22.4 | TKFEN | 31.32 | -7.34 | 607,454,730 | 726,425,182 | 19.6 |
| PSGYO | 6.78 | 23.27 | 171,209,993 | 199,740,956 | 16.7 | KORDS | 57.20 | -6.61 | 236,580,707 | 152,904,358 | -35.4 |
| KONTR | 92.20 | 22.93 | 721,613,748 | 1,124,678,874 | 55.9 | VESTL | 40.78 | -6.21 | 1,261,321,276 | 698,687,535 | -44.6 |
| SMRTG | 94.40 | 18.74 | 493,510,106 | 208,590,525 | -57.7 | ISFIN | 7.45 | -5.22 | 33,778,800 | 27,556,747 | -18.4 |
| PRKAB | 28.10 | 16.50 | 59,884,652 | 164,496,041 | 174.7 | AKSA | 66.65 | -4.92 | 468,648,438 | 243,089,851 | -48.1 |
| AEFES | 50.00 | 16.44 | 130,233,151 | 190,754,466 | 46.5 | GUBRF | 135.50 | -4.78 | 518,479,572 | 443,715,535 | -14.4 |
| ODAS | 8.67 | 15.45 | 1,221,842,010 | 1,173,385,924 | -4.0 | ENJSA | 18.58 | -4.13 | 298,825,968 | 190,145,879 | -36.4 |
| KARTN | 86.95 | 13.66 | 59,018,599 | 93,345,005 | 58.2 | SELEC | 23.12 | -3.67 | 81,177,490 | 94,447,774 | 16.3 |
| AKFGY | 3.96 | 13.47 | 361,919,907 | 521,047,575 | 44.0 | TUPRS | 334.10 | -3.55 | 2,045,551,944 | 1,327,533,084 | -35.1 |
| SNGYO | 4.84 | 12.82 | 58,886,023 | 80,974,914 | 37.5 | TURSG | 7.07 | -3.55 | 96,145,888 | 65,228,183 | -32.2 |

BIST-100 Endeksinde Geçen Hafta İşlem Hacmi Artan ilk 15 Hisse

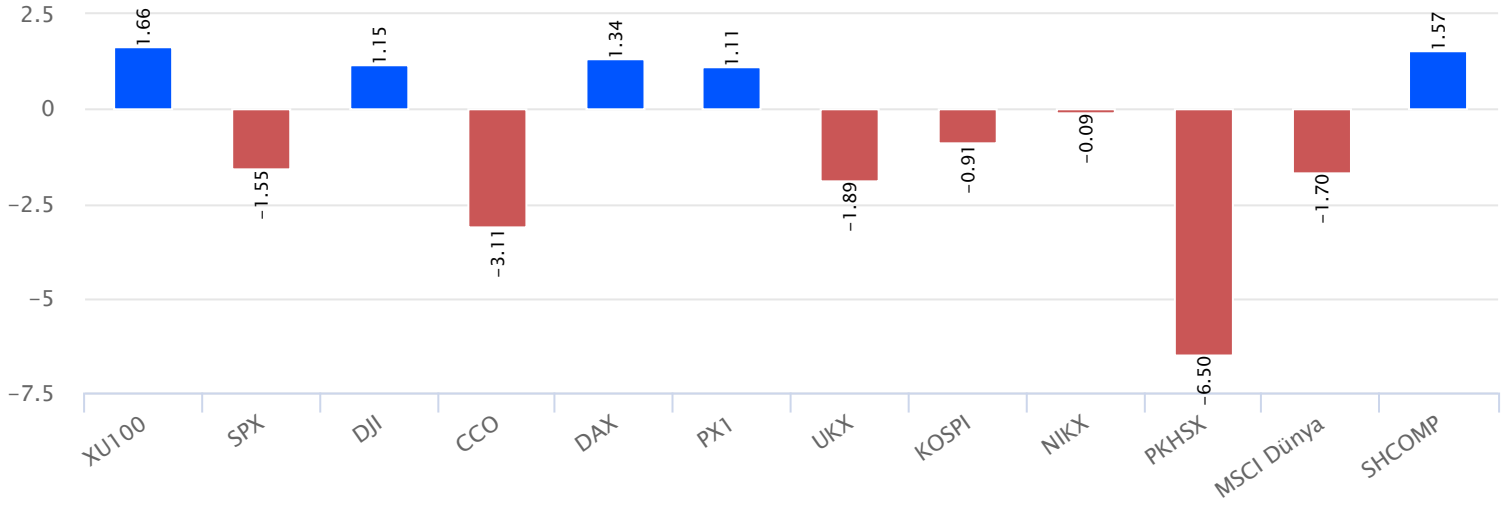
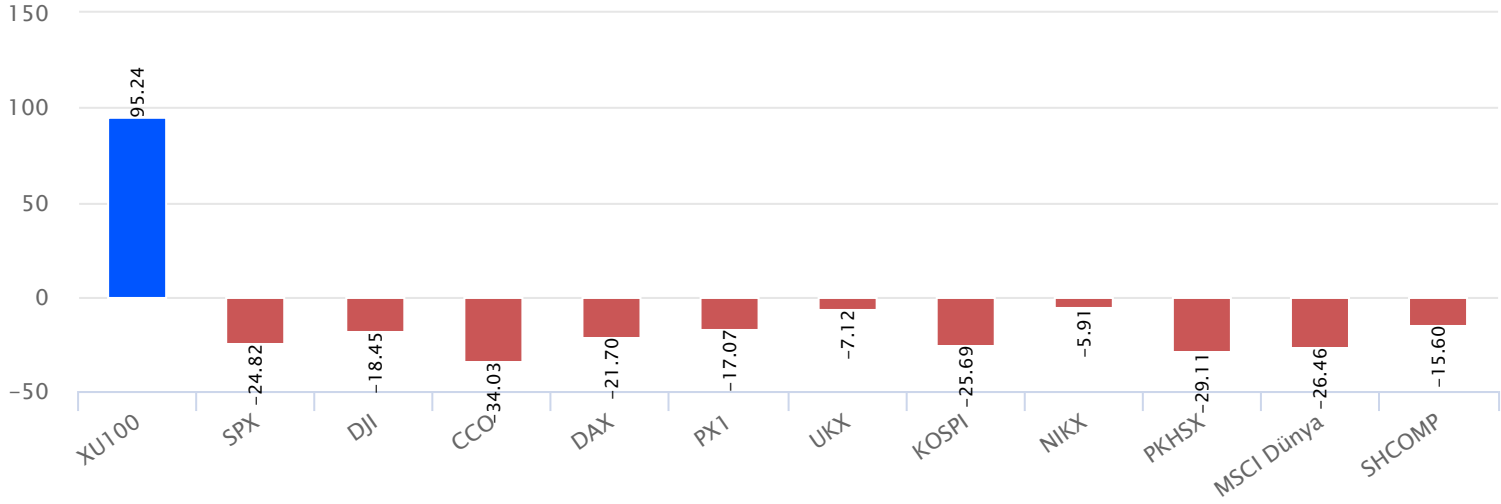
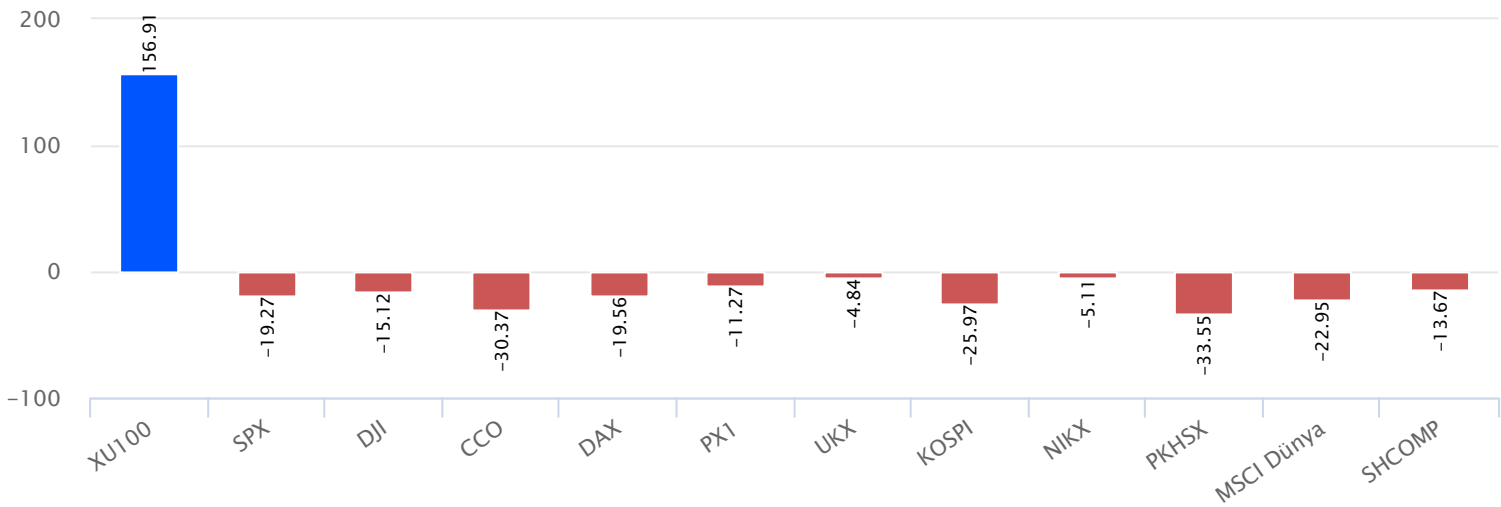
| Hisse | Haftalık Bazda Hacim Değişimi (%) | Haftalık İşlem Hacmi | Haftalık Kapanış | F/K PD/DD | 21 Günlük Ort. | 50 Günlük Ort. | 100 Günlük Ort. | 200 Günlük Ort. | 500 Günlük Ort. | |
|-------|-----------------------------------|----------------------|------------------|--------------|----------------|----------------|-----------------|-----------------|-----------------|--------|
| JANTS | 279.30 | 124,148,616.10 | 10.07 | 90.15 13.99 | 6.63 | 80.84 | 80.39 | 78.69 | 72.65 | 66.93 |
| BASGZ | 247.51 | 55,640,306.21 | 7.92 | 16.90 30.54 | 6.75 | 15.74 | 15.92 | 15.14 | 13.99 | |
| PRKAB | 174.69 | 30,318,381.38 | 16.50 | 28.10 57.01 | 11.94 | 24.36 | 24.41 | 26.44 | 34.88 | 24.91 |
| ECILC | 113.95 | 251,001,499.04 | 10.56 | 18.11 15.26 | 1.64 | 15.84 | 15.06 | 13.15 | 10.83 | 8.16 |
| KOZAL | 75.11 | 835,725,404.10 | 4.04 | 198.40 8.77 | 2.45 | 190.56 | 175.08 | 171.99 | 150.99 | 119.96 |
| KARTN | 58.16 | 80,262,501.50 | 13.66 | 86.95 8.12 | 5.24 | 73.81 | 74.39 | 72.76 | 62.81 | 63.04 |
| NUGYO | 57.32 | 50,198,580.26 | 5.30 | 5.17 10.44 | 2.91 | 4.94 | 4.99 | 4.84 | 5.19 | 9.14 |
| KONTR | 55.86 | 475,114,731.50 | 22.93 | 92.20 88.76 | 46.65 | 64.25 | 49.59 | 39.43 | 31.50 | |
| CCOLA | 55.65 | 74,596,712.50 | 8.82 | 153.00 12.93 | 2.38 | 143.51 | 150.93 | 144.11 | 127.58 | 95.83 |
| DEVA | 55.02 | 92,719,107.88 | 7.07 | 41.50 5.82 | 2.58 | 36.69 | 35.50 | 34.05 | 32.84 | 28.88 |
| KOZAA | 52.10 | 512,141,765.60 | 6.01 | 30.70 10.04 | 2.18 | 28.77 | 28.08 | 28.11 | 26.72 | 20.00 |
| TCELL | 50.14 | 1,234,380,997.56 | 3.17 | 23.44 9.42 | 2.16 | 22.10 | 21.35 | 19.37 | 19.60 | 16.80 |
| BUCIM | 48.82 | 159,445,993.45 | 0.92 | 4.38 7.66 | 2.21 | 4.24 | 3.77 | 3.11 | 2.58 | 2.28 |
| AEFES | 46.47 | 223,494,904.68 | 16.44 | 50.00 17.92 | 1.18 | 44.07 | 42.11 | 35.91 | 31.02 | 25.12 |
| AKFGY | 43.97 | 466,103,788.39 | 13.47 | 3.96 2.53 | 1.46 | 3.35 | 3.18 | 2.77 | 3.41 | 2.71 |

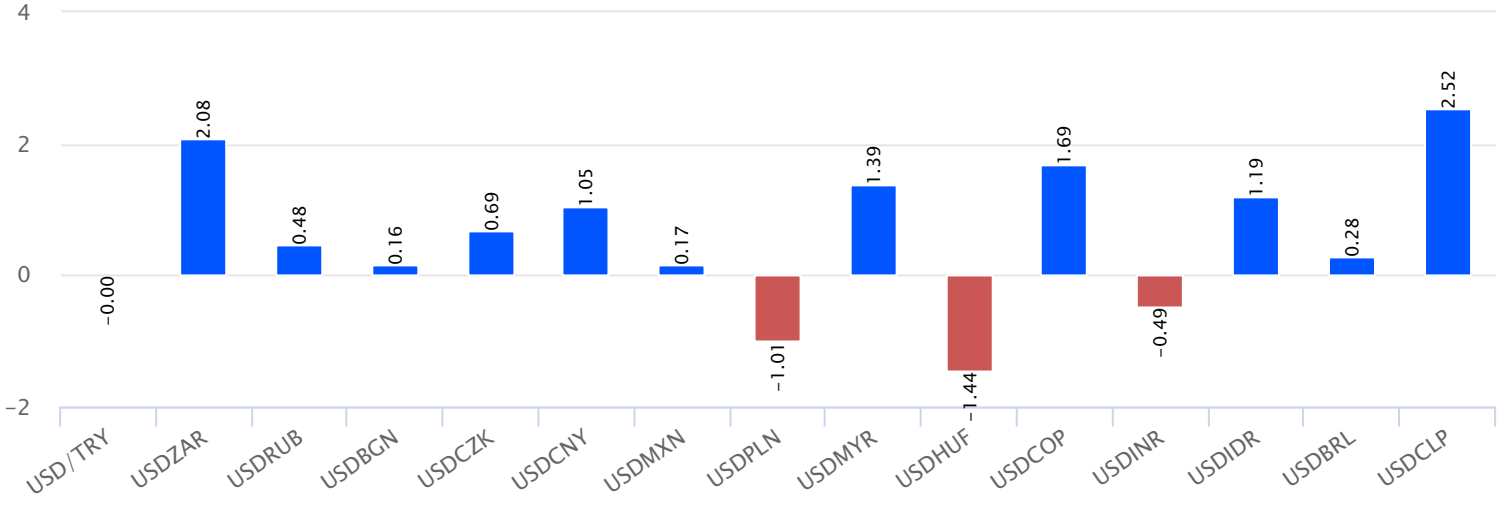
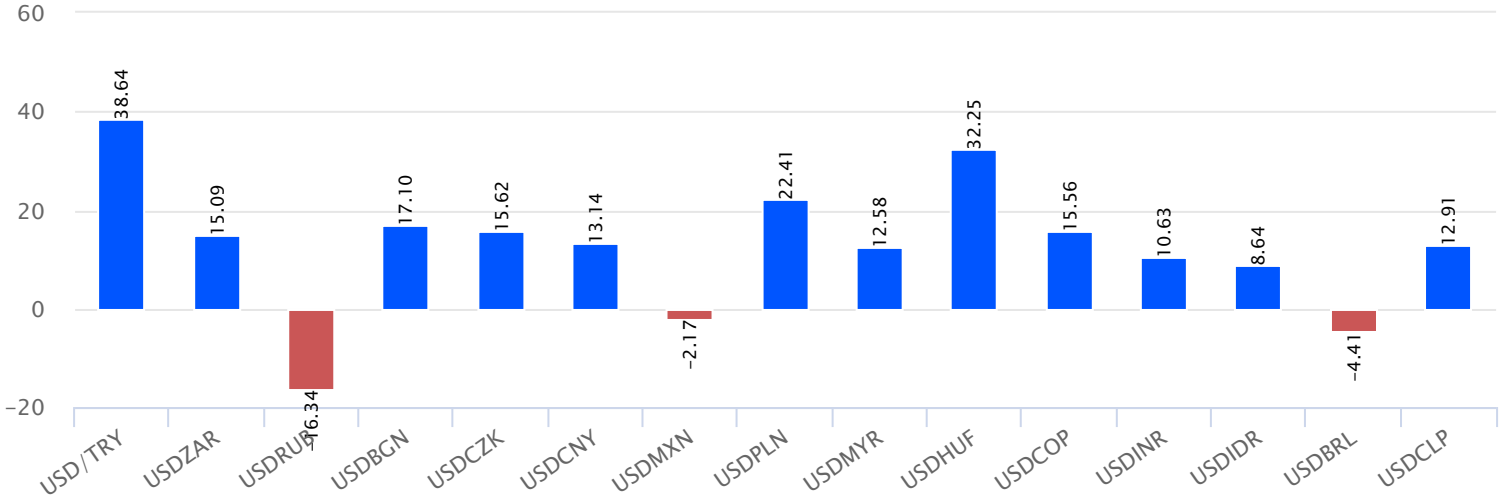
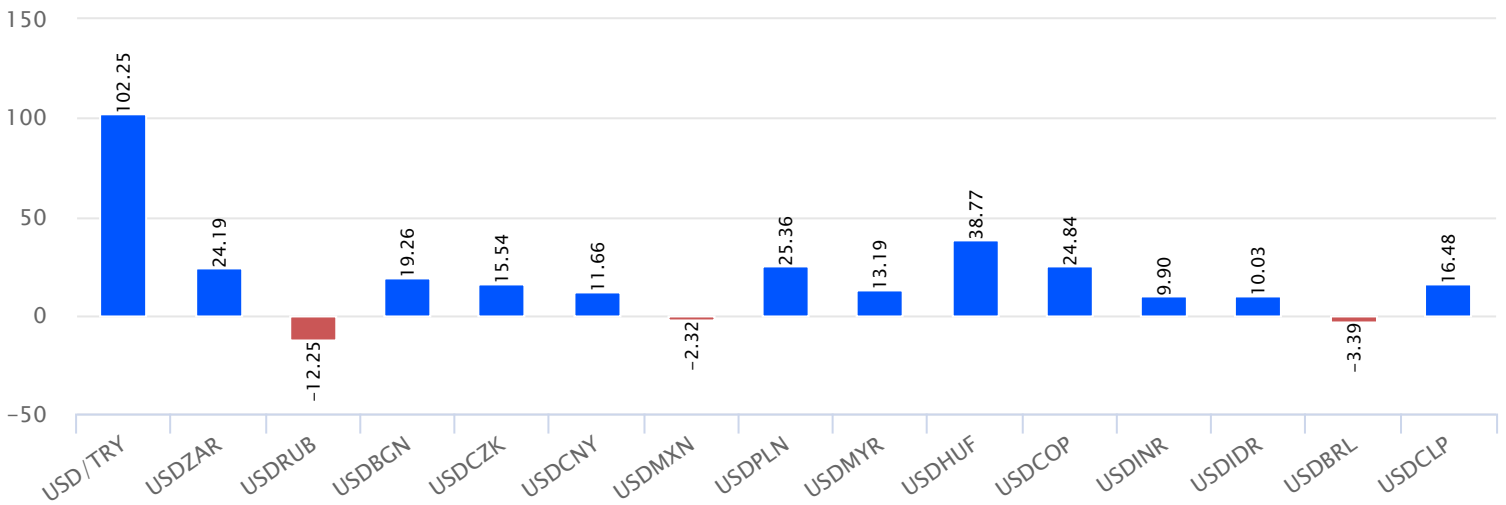
*Haftalık Bazda Hacim Değişimi altında son hafta gerçekleşen toplam işlem hacminin bir önceki haftanın toplam işlem hacmine göre değişimini vermektedir.

BIST-100 Endeksinde Geçen Hafta İşlem Hacmi Düşen ilk 15 Hisse

| Hisse | Haftalık Bazda Hacim Değişimi (%) | Haftalık İşlem Hacmi | Haftalık Kapanış | F/K Pd/DD | 21 Günlük Ort. | 50 Günlük Ort. | 100 Günlük Ort. | 200 Günlük Ort. | 500 Günlük Ort. | |
|-------|-----------------------------------|----------------------|------------------|--------------|----------------|----------------|-----------------|-----------------|-----------------|--------|
| ISGYO | -74.26 | 292,125,925.76 | -2.20 | 5.78 3.78 | 0.99 | 7.97 | 13.94 | 14.55 | 11.27 | 5.79 |
| VAKBN | -62.18 | 524,612,651.98 | 1.52 | 7.36 4.09 | 0.65 | 7.57 | 7.51 | 5.73 | 4.78 | 4.25 |
| ALBRK | -59.78 | 119,632,894.04 | -2.83 | 2.06 6.92 | 0.71 | 1.99 | 2.09 | 1.70 | 1.55 | 1.47 |
| HALKB | -59.47 | 708,549,906.80 | -2.30 | 7.23 6.00 | 0.54 | 7.57 | 7.96 | 6.61 | 5.79 | 5.27 |
| SMRTG | -57.73 | 347,125,011.55 | 18.74 | 94.40 92.00 | 23.82 | 70.13 | 50.18 | 38.06 | | |
| TTRAK | -57.22 | 352,262,239.70 | -1.42 | 326.30 10.41 | 10.00 | 287.13 | 260.90 | 245.32 | 231.29 | 188.87 |
| TSKB | -48.44 | 230,973,563.64 | 1.22 | 2.49 3.27 | 0.86 | 2.77 | 4.05 | 3.15 | 2.36 | 1.87 |
| AKSA | -48.13 | 469,150,543.05 | -4.92 | 66.65 12.00 | 6.30 | 62.13 | 59.20 | 58.81 | 48.22 | 29.14 |
| SASA | -47.01 | 4,279,595,108.60 | -1.55 | 85.70 34.07 | 20.30 | 72.85 | 61.16 | 51.52 | 39.67 | 24.18 |
| VESTL | -44.61 | 1,371,363,408.74 | -6.21 | 40.78 6.10 | 1.17 | 38.18 | 33.34 | 29.24 | 27.42 | 24.58 |
| OTKAR | -43.53 | 103,298,359.40 | 0.07 | 550.10 11.11 | 8.46 | 542.66 | 509.86 | 474.56 | 435.41 | 357.08 |
| MAVI | -42.35 | 151,072,211.30 | -0.50 | 79.45 8.16 | 4.17 | 75.80 | 72.10 | 60.77 | 47.90 | 35.57 |
| HEKTS | -41.35 | 1,949,775,365.45 | 7.89 | 25.28 98.36 | 35.13 | 20.14 | 16.39 | 13.75 | 9.88 | 5.61 |
| SKBNK | -36.83 | 202,479,678.39 | -2.82 | 1.72 3.31 | 0.81 | 2.18 | 3.13 | 2.20 | 1.63 | 1.39 |
| MGROS | -36.75 | 145,041,010.10 | -0.28 | 108.40 26.28 | 16.55 | 103.95 | 89.64 | 69.33 | 56.00 | 45.30 |

*Haftalık Bazda Hacim Değişimi altında son hafta gerçekleşen toplam işlem hacminin bir önceki haftanın toplam işlem hacmine göre değişimini vermektedir.

Dünya Borsaları Haftalık Değişim %Dünya Borsaları Yılbaşına Göre Değişim %Dünya Borsaları 52 Haftalık Fark %

Para Birimleri Haftalık Değişim %Para Birimleri Yılbaşına Göre Değişim %Para Birimleri 52 Haftalık Değişim %

**Gedik Yatırım Menkul Değerler A.Ş. - Yatırım Danışmanlığı Birimi****E-Posta** : gyd@gedik.com**Adres** : Altayçeşme Mahallesi, Çamlı Sokak, No: 21, Kat: 10-11,12, 34843 Maltepe/İstanbul**Tel** :(0216) 453 0053**Yatırım Danışmanlığı Birimi**

| | | |
|---------------|-----------------------------|-------------------------|
| Üzeyir DOĞAN | Yatırım Danışmanlığı Müdürü | uzeyirdogan@gedik.com |
| Mesut KURT | Müdür | mkurt@gedik.com |
| Onurcan BAL | Müdür Yardımcısı | obal@gedik.com |
| Eda KARADAĞ | Müdür Yardımcısı | eda.karadag@gedik.com |
| Betül ASILKAN | Yatırım Danışmanı | betul.asilkan@gedik.com |
| Yılmaz ALTUN | Yatırım Danışmanı | yilmaz.altun@gedik.com |
| Elif KAYA | Uzman | ekaya@gedik.com |

YASAL UYARI

Burada yer alan bilgiler Gedik Yatırım tarafından bilgilendirme amacıyla hazırlanmıştır. Yatırım sinyal, bilgi, yorum ve tavsiyeleri yatırım danışmanlığı kapsamında değildir. Yatırım danışmanlığı hizmeti; aracı kurumlar, portföy yönetim şirketleri, mevduat kabul etmeyen bankalar ile müşteri arasında imzalanacak yatırım danışmanlığı sözleşmesi çerçevesinde sunulmaktadır. Burada yer alan sinyal, yorum ve tavsiyeler, herhangi bir yatırım aracının alım satım önerisi ya da getiri vaadi olarak yorumlanmamalıdır. Bu görüşler mali durumunuz ile risk ve getiri tercihlerinize uygun olmayabilir ve sadece burada yer alan bilgilere ve sinyallere dayanarak yatırım kararı verilmesi beklentilerinize uygun sonuçlar doğurmayabilir. Burada yer alan sinyaller, fiyatlar, veriler ve bilgilerin tam ve doğru olduğu garanti edilemez; içerik, haber verilmeksizin değiştirilebilir. Tüm sinyal ve veriler, Gedik Yatırım tarafından güvenilir olduğuna inanılan kaynaklardan alınmıştır. Bu sinyal ve kaynakların kullanılması nedeni ile ortaya çıkabilecek hatalardan ve zararlardan Gedik Yatırım sorumlu değildir.

Genel Müdürlük

Altayçeşme Mah. Çamlı Sok. Ofis Park Maltepe No:21/4 Kat:10-11-12 Maltepe/İstanbul/Türkiye
Tel: (0216) 453 00 00 (pbx) Faks: (0216) 377 11 36

Alanya

Şekerhane Mah. 1100 Sok. No: 9 / 206 Alanya / ANTALYA Tel: (0242) 519 23 17 (pbx)
Faks: (0242) 513 93 81

Adana-Seyhan

Çınarlı Mah. Ziyapaşa Bulvarı No: 78 Güneş Ziyapaşa İş Merkezi Kat :5 No :504
Seyhan/ADANA Tel: (0322) 355 03 50 (pbx) Faks: (0322) 290 35 18

Ankara - Çankaya

Simon Bolivar Cad. No: 8/6 Çankaya/ANKARA Tel: (0312) 438 27 00 (pbx) Faks: (0312)
438 27 47

Ankara - Kızılay

Mustafa Kemal Mah. 2157 Sk. Dış Kapı No : 2 İç Kapı No : 11 Çankaya/ ANKARA Tel: (0312)
232 09 49 (pbx) Faks: (0312) 232 09 49

Antalya

Tahıl Pazarı Mah.404 Sok. Hafız Ahmet Bedesteni No: 5/29-30 ANTALYA Tel: (0242) 248
35 20 (pbx) Faks: (0242) 244 29 10

Aydın

Hasanefendi-Ramazan Paşa Mah. İstiklal Cad. Dış Kapı No : 23 İç Kapı No : 1 Efeler/AYDIN Tel:
(0256) 999 17 87 (pbx) Faks:

Aydın - Kuşadası

Türkmen mah. Atatürk Bulvarı Belvü Sitesi C Blok Kat 2 Daire 3 Kuşadası /AYDIN Tel:
(0256) 618 44 77 (pbx) Faks: (0256) 618 44 91

Aydın - Nazilli

Altıntaş Mah. İstasyon Bulvarı No:19 Kat:4 Daire:12 Nazilli / AYDIN Tel: (0256) 314 15 98 (pbx)
Faks: (0256) 315 88 52

Bağdat Caddesi Private

Çaddebostan Mah. Kantarcı Rıza Sk. Dış Kapı No:1 K:4 İç Kapı No:8 Kadıköy /
İSTANBUL Tel: (0216) 453 01 93 (pbx) Faks: (0216) 411 23 54

Balıkesir

Eski Kuyumcular Mah. Anafartalar Cad. Acarlar İş Merkezi Dış Kapı No : 23 İç Kapı No : 1
Karesi - BALIKESİR Tel: (0266) 999 12 40 (pbx) Faks:

Bandırma

Dere Mah. Ordu Cad. Kapı No:3 İç Kapı No:2 Bandırma/ BALIKESİR Tel: (0226) 999 10
75 (pbx) Faks:

Bodrum

Çırkan Mah. Atatürk Bul. No: 16 C - İç Kapı Muğla/ BODRUM Tel: (0252) 316 32 70 (pbx) Faks:
(0252) 316 92 70

Bursa

Fethiye Mah. Sanayi Cad., Corner Plus İş Merkezi No:263 Kat:2 D:22/26 Nilüfer/BURSA
Tel: (0224) 220 51 50 (pbx) Faks: (0224) 220 50 99

Bursa - Nilüfer

Oduluk Mah. Liman Cad. No:7 Nilüfer / BURSA Tel: (0224) 275 35 50 (pbx) Faks: (0224) 451
79 66

Çanakkale

Kemalpaşa Mah. Şair Ece Ayhan Meydanı Dış Kapı No: 22 Kat: 2 İç Kapı No:2 Merkez /
ÇANAKKALE Tel: (0286) 999 17 02 (pbx) Faks:

Çorlu

Zafer Mah. Cumhuriyet Bulvarı Dış Kapı No:9T1 İç Kapı No:114 Çorlu TEKİRDAĞ Tel: (0282)
888 96 20 (pbx) Faks:

Çorum - Merkez

Yavruturna Mah. 1. Maliye Sok. No: 1 Kat: 4 D: 22 Çorum Tel: (0364) 211 11 45 (pbx)
Faks: (0364) 201 05 63

Denizli - Merkez

Saraylar Mah. İkinci Ticari Yol Sok. No: 32 Kat: 4 DENİZLİ Tel: (0258) 263 80 15 (pbx) Faks:
(0258) 241 91 01

Edirne - Merkez

Sabuni Mah. Banka Aralığı Sok. Kardeşler İş Merkezi No:10/19 Merkez/EDİRNE Tel:
(0284) 212 25 30 (pbx) Faks: (0284) 213 37 78

Elazığ - Merkez

Yeni Mah. Gazi Cd. No: 28/3 ELAZIĞ Tel: (0424) 233 28 01 (pbx) Faks: (0424) 233 27 35

Eskişehir - Merkez

Akarbaşı Mah. Atatürk Bulvarı No : 77 A Odunpazarı / ESKİŞEHİR Tel: (0222) 230 09 08
(pbx) Faks: (0222) 220 37 02

Etiler Private

Etiler Mah. Yıldız Çiçeği Sok. No:11 Beşiktaş/İstanbul Tel: (0212) 999 50 11 (pbx) Faks:

İstanbul - Ataşehir

Barbaros Mah. İhlamur Bulvarı Sarkaç Sok. Ağaoğlu My Prestige No:1 D: 12-13
Ataşehir/İSTANBUL Tel: (0216) 560 37 00 (pbx) Faks: (0216) 688 67 86

İstanbul - Bakırköy

Cevizlik Mah. Muhasebeci Sok. Neşe Han No: 1 Kat:3 Bakırköy/İSTANBUL Tel: (0212) 660 85
25 (pbx) Faks: (0212) 570 03 03

İstanbul - Kapalıçarşı

Kürkcüler Sk. No: 25 Eminönü/Kapalıçarşı/İSTANBUL Tel: (0212) 513 40 01 (pbx) Faks:
(0212) 527 16 86

İstanbul - Maltepe

Bağlarbaşı Mah. Bağdat Caddesi. Gedik İş Merkezi A Blok No: 414 Kat: 2 Daire: 22 İSTANBUL
Tel: (0216) 399 00 42 (pbx) Faks: (0216) 399 18 17

İstanbul - Tophane

Necatibey Cad. Alipaşa Degirmen Sok. No: 24 34425 Tophane/Karaköy/ İSTANBUL Tel:
(0212) 251 60 06 (pbx) Faks: (0212) 293 49 03

İstanbul - Ümraniye

İnkılap Mah. Küçüksu Cad. Çeşminaz Sok. NO:2/7 Kat:3 Ümraniye Tel: (0216) 461 33 90 (pbx)
Faks: (0216) 328 10 32

İzmir - Alsancak

Cumhuriyet Bulvarı Arpacıoğlu Apt. No:139 Kat:3 Alsancak İZMİR Tel: (0232) 465 10 20
(pbx) Faks: (0232) 464 66 22

Karabük - Merkez

Bayır Mah. Menderes Cad. Çebiöglü Twin Towers B Blok Dış Kapı No :2 İç Kapı No : 107
Merkez / Karabük Tel: (0370) 502 15 90 (pbx) Faks: (0370) 502 15 93

Kayseri

Hunat MAH. Postalar Geçidi Sok. No:1 / 206 Tel: (0352) 221 36 29 (pbx) Faks: (0352)
221 48 27

Kocaeli - Gebze

Hacı Halil Mah. Hükümet Cad. No: 95 Gebze/KOCAELİ Tel: (0262) 642 34 00 (pbx) Faks: (0262)
641 82 01

Konya - Selçuklu

Beyazıt Mahallesi, Hüsnü Aşk Sok. Bezirci İş Merkezi Kat:4 D:403 Selçuklu / KONYA Tel:
(0332) 238 59 60 (pbx) Faks: (0332) 238 59 75

Malatya - Battalgazi

Büyük Hüseyin Bey Mah. Atatürk Cad. Anadolu İş Merkezi K: 3 No: 23 D: 9-10-11 Battalgazi /
MALATYA Tel: (0422) 325 62 67 (pbx) Faks: (0422) 322 23 72

Manisa - Merkez

Anafartalar Mah. Mustafa Kemal Paşa Cad. Kamil Mentş Apt. No: 34/1 MANİSA Tel:
(0236) 239 42 98 (pbx) Faks: (0236) 239 43 02

Mersin - Akdeniz

Mahmudiye Mah. Atatürk Cad. Adil Kanun İş Hanı Kat: 2 Akdeniz / MERSİN Tel: (0324) 238 18
18 (pbx) Faks: (0324) 231 22 52

Muğla - Fethiye

Babataşı Mah. 774. Sok. No.2 Fethiye / Muğla Tel: (0252) 612 07 60 (pbx) Faks: (0252)
612 36 46

Sakarya - Adapazarı

Tiğçılar Mah. Yenicami Sok. Dış Kapı No:5 İç Kapı No: 201 Adapazarı- Sakarya Tel: (0264) 279
83 89 (pbx) Faks: (0264) 281 03 88

Samsun - İlkadım

Kale Mah. Kaptanağa Sok. No: 18/41 Mecit Turan İş Merkezi İlkadım- Samsun Tel:
(0362) 431 63 43 (pbx) Faks: (0362) 431 33 89

Trabzon - Ortahisar

Kemer kaya Mah. K.Maraş Cad. Ticaret Mektep Sk. Ustaömeroğlu İş Merkezi No: 9/9
Ortahisar/TRABZON Tel: (0462) 326 09 97 (pbx) Faks: (0462) 326 38 67

Uşak - Merkez

İsmetpaşa Cad. No: 63 K: 2 Mavi Plaza UŞAK Tel: (0276) 227 27 44 (pbx) Faks: (0276)
227 27 37

Zonguldak - Ereğli

444 0 435

www.gedikyatirim.com.tr