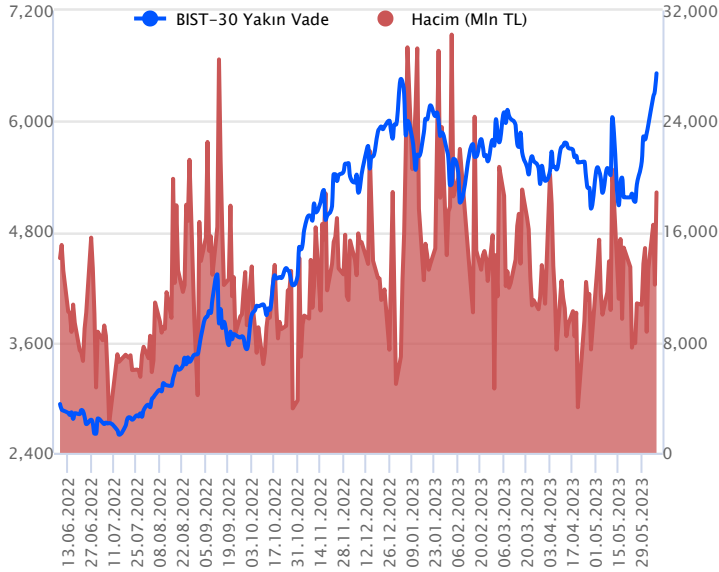


Sözleşme Kodu	Vade Ayı	Uzlaşma Fiyatı	Önceki Uzlaşma Fiyatı	Değişim	Değişim Puan	Gün İçi Yüksek	Gün İçi Düşük	İşlem Miktarı	İşlem Hacim	Açık Pozisyon	Açık Pozisyon Değişimi	Vadeye Kalan Gün Sayısı	Takasbank Başlangıç Teminatı %
ENDEKS KONTRATLARI													
F_XU0300623	26.06.2023	6,562.25	6,295.25	4.24 %	267.00	6,700.00	6,370.00	287,530.00	18,841,516,045.00	301,698.00	-5,273.00	19	15
F_XU0300823	31.08.2023	7,094.00	6,806.25	4.23 %	287.75	7,190.50	6,855.00	3,813.00	269,483,920.00	3,745.00	567.00	85	15

BIST 30 Yakın Vadeli Kontratı



Haziran vadeli endeks sözleşmesi güçlü açılış sonrası gün boyu pozitif seyrini sürdürdü. 6.370 ile 6.700 seviyeleri arasında işlem gören sözleşme günü %4,24 yükselişle 6.562,25 uzlaşma fiyatından tamamladı. Akşam seansında ise sınırlı kar satışları ile kapanışı uzlaşma altında 6.519 seviyesinde gerçekleşti. Yurtdışı tarafında ABD borsalarında negatif kapanışlar görülürken, bu sabah vadeliileri düşüş seyrini koruyor. Avrupa endeksleri satıcı açılışa işaret ediyor. Asya piyasalarında ise kırmızı ekranlar hakim. Yurtdışı piyasalardan bağımsız iç dinamiklerimizle hareket eden sözleşmenin güne volatil bir başlangıç yapmasını bekliyoruz.

Kısa vadede 6,280 bölgesi üstünde pozitif seyrin devamını beklediğimiz endekste gün içi 6.470 seviyesini ilk destek seviyesi olarak takip ediyoruz. Bölge üstünde kalıcılık sağlanması ile 6.586-6,650 ve dün test edilen 6,700 direnç seviyeleri takip edilebilir. 6.700 üstünde hacimli saatlik kapanışlarda yükseliş ivme kazanabilir ve 6.800-6.920 seviyeleri hedeflenebilir. Olası geri çekilmelerde 6.470 i altında 6.406 ve 6.370 destekleri takip edilebilir. Kısa vadede hızlı yükseliş sonrası gün içinde olası kar realizasyonlarına karşı temkinli olmakta fayda bulunmaktadır.

Endeks - 30 Yakın Vade Aracı Kurum Dağılımı Günlük Değişim

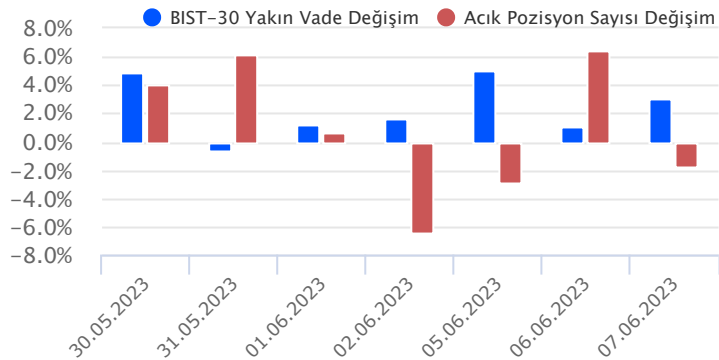
Long			Short		
Kurum	Net Lot	Pay (%)	Kurum	Net Lot	Pay (%)
Yapı Kredi Yatırım	25.312	63	Bank of America	14.461	36
İş Yatırım	4.647	12	Teb Yatırım	8.047	20
Ak Yatırım	1.726	4	HSBC Yatırım	6.587	16
Deniz Yatırım	1.184	3	Garanti BBVA	6.009	15
QNB Finans Yatırım	1.052	3	Gedik Yatırım	1.853	5
Diğer	6.148	15	Diğer	3.112	8

İlk 5 Kurum Satım Ağırlıklı

Endeks - 30 Yakın Vade Aracı Kurum Dağılımı Tüm Vade

Long			Short		
Kurum	Net Lot	Pay (%)	Kurum	Net Lot	Pay (%)
Teb Yatırım	116.066	68	Tacirler Yatırım	49.144	29
Bank of America	25.724	15	İş Yatırım	35.774	21
Yapı Kredi Yatırım	9.013	5	QNB Finans Yatırım	11.492	7
Deniz Yatırım	6.489	4	Oyak Yatırım	11.114	7
Global Menkul	4.366	3	Garanti BBVA	10.121	6
Diğer	9.475	6	Diğer	53.488	31

İlk 5 Kurum Alım Ağırlıklı

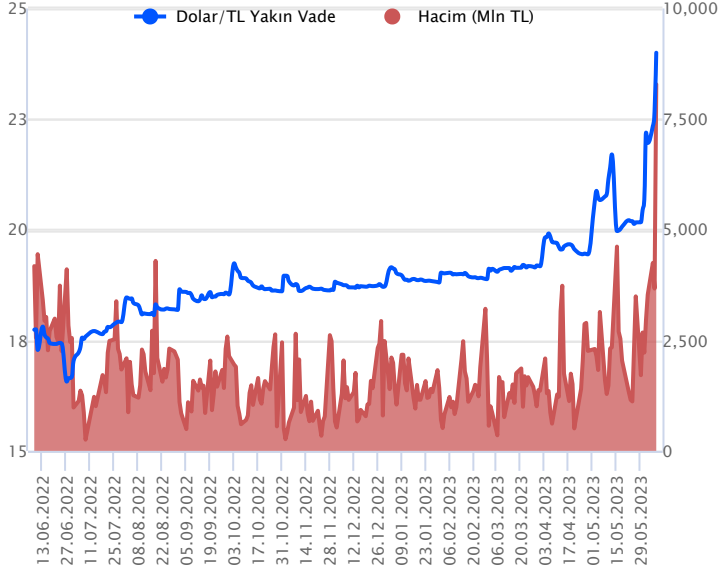


Fiyat (%) Açık Pozisyon (%) Yorum

Artış	Artış	Yükselişin devamlılığı için sinyal olarak kabul edilebilir.
Artış	Azalış	Yükselişin desteklenmediğini gösterir.
Azalış	Artış	Düşüşlerin devamlılığı için sinyal olarak kabul edilebilir.
Azalış	Azalış	Düşüşlerin desteklenmediğini gösterir.

Sözleşme Kodu	Vade Ayı	Uzlaşma Fiyatı	Önceki Uzlaşma Fiyatı	Değişim	Değişim Puan	Gün İçi Yüksek	Gün İçi Düşük	İşlem Miktarı	İşlem Hacim	Açık Pozisyon	Açık Pozisyon Değişimi	Vadeye Kalan Gün Sayısı	Takasbank Başlangıç Teminatı %
DÖVİZ KONTRATLARI													
F_EURTRY0623	26.06.2023	25.8247	24.3650	5.99 %	1.46	25.8532	25.0000	3,631	92,496,440	10,174	-182	19	15
F_EURTRY0723	31.07.2023	26.7027	25.3653	5.27 %	1.34	26.9691	26.3000	251	6,659,452	620	78	54	15
F_EURUSD0623	26.06.2023	1.0739	1.0720	0.18 %	0.00	1.0774	1.0702	7,268	167,518,450	36,923	412	19	4
F_EURUSD0723	31.07.2023	1.0783	1.0727	0.52 %	0.01	1.0795	1.0724	92	2,124,897	841	76	54	4
F_USDTRY0623	26.06.2023	24.0042	22.6792	5.84 %	1.33	24.0500	23.4800	349,151	8,286,390,380	1,942,941	-54,272	19	15
F_USDTRY0723	31.07.2023	24.9548	23.6363	5.58 %	1.32	25.0296	24.4500	66,817	1,654,976,836	461,275	26,707	54	15

Dolar/TL Yakın Vadeli Kontratı



Haziran vadeli Dolar/TL sözleşmesi dün 23,4800 ile 24,0500 seviyeleri arasında dalgalanarak günü %5,84'lük yükselişle 24,0042 uzlaşma fiyatından tamamladı. Yurt içerisinde hazine nakit dengesi mayısta 169,8 milyar TL fazla verdi. Hazine ve Maliye Bakanı Mehmet Şimşek, "Acil önceliğimiz, ekibimizi güçlendirmek ve güvenilir bir program tasarlamaktır." açıklamasında bulundu. ABD tarafına baktığımızda dış ticaret açığı nisanda 74,6 milyar dolar olarak gerçekleşti. ABD Hazine Bakanı Yellen, enflasyonu düşürmek konusunda hükümetin Fed'in çabalarını desteklediğini ve enflasyonu düşürmenin öncelikli konuları olduğunu bildirdi. Verilerin fiyatlamalara etkisi olmazken, dün kurda yükseliş eğilimlerinin ivmelendiği görüldü. Bugün yurt içerisinde haftalık para ve banka istatistikleri, ABD tarafında ise haftalık işsizlik maaşı başvuruları ve toptan stoklar verileri izlenecek. Dolar/TL spot kuru, bu sabah saat 08:30 itibariyle 23,31'li seviyelerde sınırlı yükseliş eğilimi gösteriyor. Dolar endeksi ise 103,96 civarında bulunuyor. Bu bağlamda sözleşmede bugün 24,20 – 24,30 ve 24,45 seviyeleri direnç; 23,85 – 23,70 ve 23,60 seviyeleri destek olarak izlenebilir.

Dolar/TL Yakın Vade Aracı Kurum Dağılımı Günlük Değişim

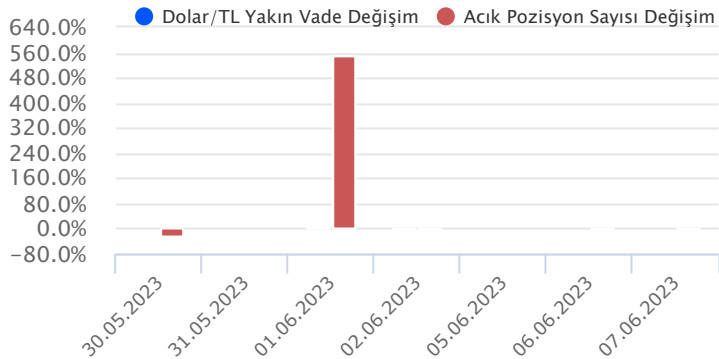
Long			Short		
Kurum	Net Lot	Pay (%)	Kurum	Net Lot	Pay (%)
Bank of America	34.931	27	Yapı Kredi Yatırım	91.076	70
İş Yatırım	29.458	23	Finansbank	11.608	9
Akbank	20.633	16	İnfo Yatırım	10.060	8
Deniz Yatırım	8.385	6	Tacirler Yatırım	3.301	3
Teb Yatırım	6.892	5	Meksa Yatırım	3.218	3
Diğer	30.834	24	Diğer	11.870	9

İlk 5 Kurum Satım Ağırlıklı

Dolar/TL Yakın Vade Aracı Kurum Dağılımı Tüm Vade

Long			Short		
Kurum	Net Lot	Pay (%)	Kurum	Net Lot	Pay (%)
İş Yatırım	474.555	28	Akbank	650.473	38
Ak Yatırım	307.830	18	Teb Yatırım	316.261	19
Bank of America	176.837	10	İş Bankası	225.000	13
Yapı Kredi Yatırım	116.905	7	Finansbank	152.611	9
Deniz Yatırım	97.414	6	T.C. Merkez Bankası	152.094	9
Diğer	522.281	31	Diğer	199.383	12

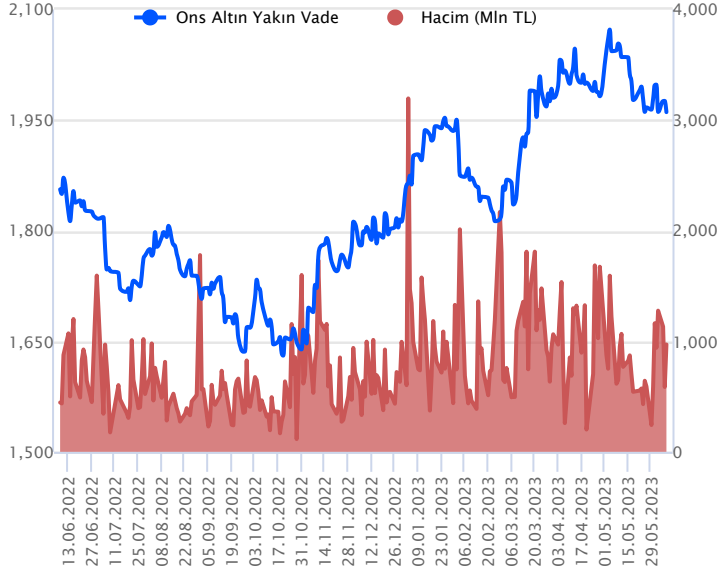
İlk 5 Kurum Satım Ağırlıklı



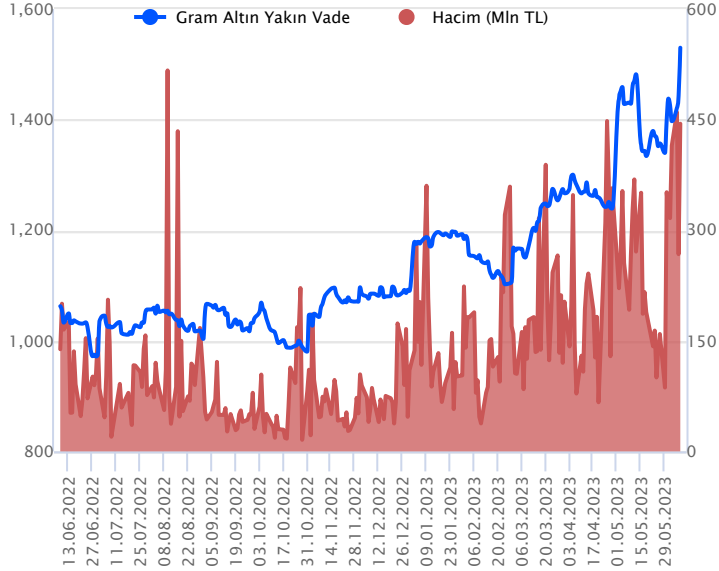
Fiyat (%) Açık Pozisyon (%) Yorum

Artış	Artış	Yükselişin devamlılığı için sinyal olarak kabul edilebilir.
Artış	Azalış	Yükselişin desteklenmediğini gösterir.
Azalış	Artış	Düşüşlerin devamlılığı için sinyal olarak kabul edilebilir.
Azalış	Azalış	Düşüşlerin desteklenmediğini gösterir.

Sözleşme Kodu	Vade Ayı	Uzlaşma Fiyatı	Önceki Uzlaşma Fiyatı	Değişim	Değişim Puan	Gün İçi Yüksek	Gün İçi Düşük	İşlem Miktarı	İşlem Hacim	Açık Pozisyon	Açık Pozisyon Değişimi	Vadeye Kalan Gün Sayısı	Takasbank Başlangıç Teminatı %
ALTIN KONTRATLARI													
F_XAUTRYM0623	26.06.2023	1,529.890	1,443.680	5.97 %	86.21	1,532.510	1,491.000	292,840	444,408,246	1,388,171	67,404	19	15
F_XAUTRYM0823	31.08.2023	1,636.600	1,568.990	4.31 %	67.61	1,651.000	1,604.000	90,043	147,591,206	298,838	-756	85	15
F_XAUUSD0623	26.06.2023	1,970.550	1,974.300	-0.19 %	-3.75	1,987.000	1,958.000	22,900	970,661,137	101,642	6,869	19	8
F_XAUUSD0823	31.08.2023	1,991.400	1,994.700	-0.17 %	-3.30	2,005.900	1,979.200	3,688	157,820,931	4,977	383	85	8

ONS ALTIN Yakın Vadeli Kontratı

Haziran vadeli ons altın sözleşmesi dün 1960,70 \$ ile 1987 \$ arasında dalgalanarak % 0,19 düşüyle 1970,55 \$ uzlaşma fiyatından kapattı. Gün içerisinde dar bantta yatay hareket eden sözleşmede günün son kısmında satışlar izlendi. Spot piyasada saat 8:30 itibarıyla ons altın 1946 \$-1948 \$ aralığında izleniyor. Zirveden başlayan alçalan kanal direncinin bulunduğu 1988\$ ile 1950 \$ arasına sıkışan sözleşmede, destek/direnç bölgelerinin kırılması ile sert fiyatlamalar görülebilir. Bugün strateji olarak 1950 \$ stop olmak koşulu ile 1988 \$ üstünde yükselişte 2000\$-2005\$ bandı kar al olarak değerlendirilebilir. Olası geri çekilmelerde ise 1950 \$ altında 1931\$-1922\$ seviyeleri kar al olarak kullanılabilir, stop 1964 \$. Bu sabah dolar endeksi 104 seviyesinde bulunuyor. Sözleşmede olası oynaklığa karşı yatırımcıların aktif bir kar al /zarar durudur seviyesi belirleyerek hareket etmeleri daha sağlıklı olabilir.

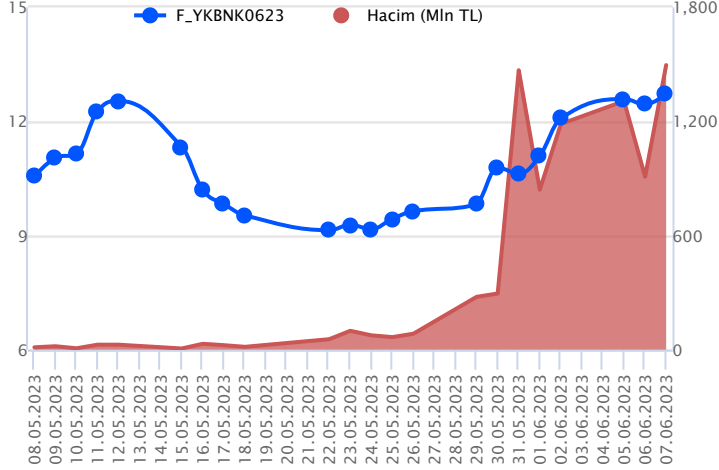
GRAM ALTIN Yakın Vadeli Kontratı

Haziran vadeli gram altın sözleşmesi dün 1491 TL ile 1532,51 TL arasında seyrederek günü % 5.97 yükselişle 1529,89 TL uzlaşma fiyatından tamamladı. Ons altında düşüş görülse de kurdaki sert yükseliş sözleşmede etkili oluyor. Spot piyasada saat 8:30 itibarıyla gram altın 1460 TL seviyesinde bulunuyor. Ons altın 1946 \$-1948 \$ ve Dolar/TL kuru 23,30 TL-22,32 TL aralığında hareket ediyor. Sözleşmede olası oynaklığa karşı yatırımcıların aktif bir kar al /zarar durudur seviyesi belirleyerek hareket etmeleri daha sağlıklı olabilir.

Sözleşme	Vade Ayı Son Uzlaşma	Önceki Uzlaşma	Değişim %	Günün Düşüğü	Günün Yükseliği	İşlem Adedi	İşlem Hacmi
PAY VADELİ SÖZLEŞMELERİNDE EN FAZLA İŞLEM GÖRENLER							
F_YKBNK0623	26.06.2023	12.700	12.430	2.2 %	12.200	12.940	1,184,150
F_THYAO0623	26.06.2023	180.460	171.700	5.1 %	173.430	183.120	80,172
F_AKBNK0623	26.06.2023	19.260	18.750	2.7 %	18.670	19.660	656,803

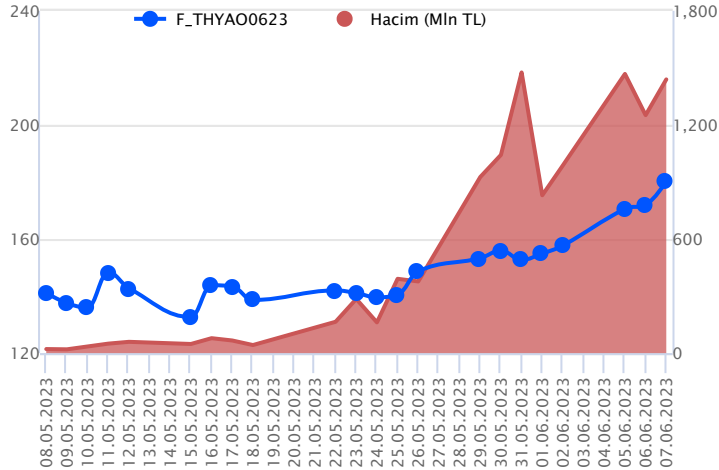
Pay vadeli sözleşmeleri, düşük teminatlarla yüksek tutarlı pozisyonlar almayı mümkün kılar. Pay vadeli sözleşmeleri ile ilgili daha detaylı bilgi almak için Gedik Yatırım VİOP Departmanı ile iletişime geçebilirsiniz.

F_YKBNK0623 Vadeli Kontratı



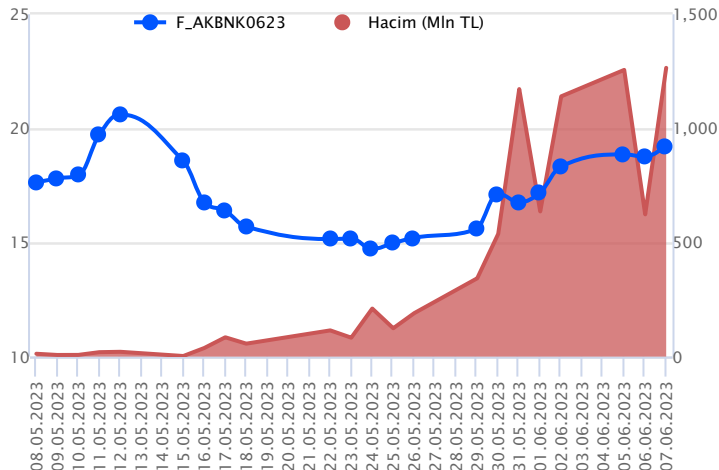
Açıklanan kabine sonrası bankacılık endeksinde regülasyonların normalleşeceğine ilişkin beklentilerle yukarı yönlü seyir devam etmektedir. Haziran vadeli YKBNK sözleşmesi dün 12,20 TL – 12,94 TL seviyeleri arasında dalgalanarak günü 12,70 TL uzlaşma fiyatından kapattı. Ortalamaların üzerinde fiyatlamasının yaşandığı sözleşmede pozitif ivme korunmaktadır. 12,65 TL seviyesinin üzerinde kalıcılığın devamında ilk etapta 12,94 TL ara direnci öne çıkmaktadır. Devamında tüm zamanların zirvesinin bulunduğu 13,03 TL ve 13,10 TL seviyeleri takip edilebilir. Sözleşmede kar realizasyonlarının etkili olması halinde 12,25 TL bölgesi kritik öneme sahip olacaktır. Bu bölgenin altında baskı artış kaydedeceğinden 12,00 TL ve 11,92 TL destekleri takip edilebilir. Sektör genelinde yüksek seyreden volatilité ve tavan – taban fiyatlamalar nedeniyle alınacak pozisyonlarda temkinli olunması aktif bir stop-loss stratejisine bağlı kalınması faydalı olacaktır.

F_THYAO0623 Vadeli Kontratı



Güçlü pozitif momentumun korunduğu ortamda havacılık sektörü ön planda kalmaya devam ediyor. Haziran vadeli THYAO sözleşmesi dün gün içinde 173,43 TL – 183,12 TL seviyeleri arasında dalgalanarak kapanış bazlı tarihi zirvesinden 180,46 TL uzlaşma fiyatından günü tamamladı. Zirve seviyenin yenilediği sözleşmede 180,00 TL üzeri saatlik kapanışlar pozitif seyrin devamlılığı açısından takip edilebilir. Bu koşulun sağlanması ile yeni zirve arayışları söz konusu olacağından 184,85 TL - 186,66 TL ve 187,08 TL pivot seviyeleri gündeme gelecektir. Realizasyonların yaşanması halinde 176,00 TL seviyesinin altında 173,50 TL – 172,00 TL ve 170,00 TL seviyeleri destek olarak izlenebilir. Sektör genelinde volatilité nedeniyle alınacak pozisyonlarda temkinli olunması aktif bir stop-loss stratejisine bağlı kalınması faydalı olacaktır.

F_AKBNK0623 Vadeli Kontratı



Borsa İstanbul'da yükseliş eğilimlerinin izlendiği bir günü geride bıraktık. Bankacılık endeksi günü %2,39'luk yükselişle tamamlarken, AKBNK pay senedi günü %1,94'lük yükselişle 18,39 TL seviyesinden tamamladı. Haziran vadeli AKBNK pay sözleşmesi ise dün 18,67 TL ile 19,66 TL seviyeleri arasında dalgalanarak günü %2,72'lik yükselişle 19,26 TL uzlaşma fiyatından tamamladı. Sözleşmede 25 Mayıs 2023 tarihinde 14,02 TL'den başlayan yükseliş eğilimi devam ediyor. Fiyatlamada 19,29 TL üzerinde kalıcı hareketler görülmesi durumunda 19,66 TL – 19,82 TL ve 20,24 TL seviyelerinin direnç olarak takip edilebileceğini değerlendiriyoruz. Aşağı tarafta ise 18,87 TL seviyesi destek olarak takip edilebilir. Düşüşlerin 18,87 TL seviyesi altında kalıcılık sağlaması durumunda 18,36 TL destek seviyesine doğru hareketler hız kazanabilir.

Dayanak Varlıkların Teknik Gösterge Görünümleri

20 Gün Ortalama/Fiyat Kesişmesi (YUKARI)

GBP/USD

Güç Göstergeleri Olumlu

SASA
TAVHL

RSI ve Momentum göstergelerine göre olumlu olanlar

50 Gün Ortalama/Fiyat Kesişmesi (YUKARI)

Bu şartları sağlayan dayanak varlık bulunmamaktadır.

MACD

AEFES GÜÇLÜ AL

20/50 Gün Ortalama Kesişmesi (YUKARI)

HEKTS
ECILC
DOHOL
SKBNK
ALARK

Para Girişi Olan Dayanak Varlıklar

	Kapanış	İşlem Hacmi (Mln TL)
XU030	6,214.88	93,297.51357
XSD25	6,724.41	54,438.60753
X10XB	7,547.82	44,613.30682
XLBNK	4,476.84	25,511.49446
YKBNK	12.11	6,699.74539

Yüksek Hacimliler

	İşlem Hacmi (Mln TL)
XU030	93,297.51
XSD25	54,438.61
X10XB	44,613.31
XLBNK	25,511.49
THYAO	10,138.67

20 Gün Ortalama/Fiyat Kesişmesi (AŞAĞI)

Bu şartları sağlayan dayanak varlık bulunmamaktadır.

Güç Göstergeleri Zayıf

RSI ve Momentum göstergelerine göre zayıf olanlar

50 Gün Ortalama/Fiyat Kesişmesi (AŞAĞI)

Bu şartları sağlayan dayanak varlık bulunmamaktadır.

Göstergeleri Dipte Olanlar

XAU/USD
EUR/USD
XAG/USD

CCI, RSI, Stochastics, Williams' %R, MFI ve DX göstergelerinin ortalaması en düşük olanlar

20/50 Gün Ortalama Kesişmesi (AŞAĞI)

XAU/USD

Para Çıkışı Olan Dayanak Varlıklar

	Kapanış	İşlem Hacmi (Mln TL)
ECILC	31.10	220.14

Dayanak Varlıkların Teknik Gösterge Konumları

Kod	5 Günlük H.O	10 Günlük H.O	20 Günlük H.O	50 Günlük H.O	RSI	StochS	MACD	CCI
AEFES	ALIM	ALIM	ALIM	ALIM	ALIM	SATIM	ALIM	ALIM
AKBNK	ALIM	ALIM	ALIM	ALIM	ALIM	ALIM	ALIM	SATIM
AKSEN	ALIM	ALIM	ALIM	ALIM	ALIM	SATIM	ALIM	SATIM
ALARK	ALIM	ALIM	ALIM	ALIM	ALIM	SATIM	ALIM	ALIM
ARCLK	ALIM	ALIM	ALIM	ALIM	ALIM	ALIM	ALIM	ALIM
ASELS	ALIM	ALIM	ALIM	ALIM	ALIM	SATIM	ALIM	ALIM
BIMAS	ALIM	ALIM	ALIM	ALIM	ALIM	SATIM	ALIM	ALIM
CNH/TRY	ALIM	ALIM	ALIM	ALIM	ALIM	SATIM	ALIM	ALIM
DOHOL	ALIM	ALIM	ALIM	ALIM	ALIM	SATIM	ALIM	ALIM
ECILC	ALIM	ALIM	ALIM	ALIM	ALIM	ALIM	ALIM	SATIM
EKGYO	ALIM	ALIM	ALIM	ALIM	ALIM	SATIM	ALIM	ALIM
ENJSA	ALIM	ALIM	ALIM	ALIM	ALIM	SATIM	ALIM	SATIM
ENKAI	ALIM	ALIM	ALIM	ALIM	ALIM	SATIM	ALIM	ALIM
EREGL	ALIM	ALIM	ALIM	ALIM	ALIM	SATIM	ALIM	ALIM
EUR/TRY	ALIM	ALIM	ALIM	ALIM	ALIM	ALIM	ALIM	ALIM
EUR/USD	SATIM	SATIM	SATIM	SATIM	ALIM	ALIM	SATIM	SATIM
FROTO	ALIM	ALIM	ALIM	ALIM	ALIM	ALIM	ALIM	ALIM
GARAN	ALIM	ALIM	ALIM	ALIM	ALIM	ALIM	ALIM	ALIM
GBP/USD	ALIM	ALIM	SATIM	ALIM	ALIM	ALIM	ALIM	SATIM
GUBRF	ALIM	ALIM	ALIM	ALIM	ALIM	ALIM	ALIM	SATIM
HALKB	ALIM	ALIM	ALIM	ALIM	ALIM	SATIM	ALIM	SATIM
HEKTS	ALIM	ALIM	ALIM	ALIM	ALIM	SATIM	ALIM	SATIM
ISCTR	ALIM	ALIM	ALIM	ALIM	ALIM	SATIM	ALIM	ALIM
ISGYO	ALIM	ALIM	ALIM	ALIM	ALIM	ALIM	ALIM	SATIM
KARSN	ALIM	ALIM	ALIM	ALIM	ALIM	ALIM	ALIM	SATIM
KCHOL	ALIM	ALIM	ALIM	ALIM	ALIM	SATIM	ALIM	ALIM
KOZAA	ALIM	ALIM	ALIM	ALIM	ALIM	SATIM	ALIM	ALIM
KOZAL	ALIM	ALIM	ALIM	ALIM	ALIM	SATIM	ALIM	SATIM
KRDMD	ALIM	ALIM	ALIM	ALIM	ALIM	SATIM	ALIM	ALIM
MGROS	ALIM	ALIM	ALIM	ALIM	ALIM	ALIM	ALIM	ALIM
ODAS	ALIM	ALIM	ALIM	ALIM	SATIM	ALIM	ALIM	SATIM
OYAKC	ALIM	ALIM	ALIM	ALIM	SATIM	ALIM	ALIM	SATIM
PETKM	ALIM	ALIM	ALIM	ALIM	ALIM	NÖTR	ALIM	SATIM
PGSUS	ALIM	ALIM	ALIM	ALIM	ALIM	SATIM	ALIM	ALIM
RUB/TRY	ALIM	ALIM	ALIM	ALIM	ALIM	SATIM	ALIM	ALIM
SAHOL	ALIM	ALIM	ALIM	ALIM	ALIM	ALIM	ALIM	ALIM
SASA	ALIM	ALIM	ALIM	ALIM	ALIM	SATIM	ALIM	ALIM
SISE	ALIM	ALIM	ALIM	ALIM	ALIM	SATIM	ALIM	ALIM
SKBNK	ALIM	ALIM	ALIM	ALIM	ALIM	ALIM	ALIM	SATIM
SOKM	ALIM	ALIM	ALIM	ALIM	ALIM	ALIM	ALIM	ALIM
TAVHL	ALIM	ALIM	ALIM	ALIM	ALIM	SATIM	ALIM	ALIM
TCELL	ALIM	ALIM	ALIM	ALIM	ALIM	SATIM	ALIM	ALIM
THYAO	ALIM	ALIM	ALIM	ALIM	ALIM	SATIM	ALIM	ALIM
TKFEN	ALIM	ALIM	ALIM	ALIM	ALIM	ALIM	ALIM	SATIM
TOASO	ALIM	ALIM	ALIM	ALIM	ALIM	SATIM	ALIM	ALIM
TSKB	ALIM	ALIM	ALIM	ALIM	ALIM	ALIM	ALIM	SATIM
TTKOM	ALIM	ALIM	ALIM	ALIM	ALIM	ALIM	ALIM	SATIM
TUPRS	ALIM	ALIM	ALIM	ALIM	ALIM	SATIM	ALIM	ALIM
USD/TRY	ALIM	ALIM	ALIM	ALIM	ALIM	SATIM	ALIM	ALIM
VAKBN	ALIM	ALIM	ALIM	ALIM	ALIM	SATIM	ALIM	SATIM
VESTL	ALIM	ALIM	ALIM	ALIM	ALIM	ALIM	ALIM	SATIM
X10XB	ALIM	ALIM	ALIM	ALIM	ALIM	SATIM	ALIM	ALIM
XAU/TRY	ALIM	ALIM	ALIM	ALIM	ALIM	SATIM	ALIM	ALIM
XAU/USD	SATIM	SATIM	SATIM	SATIM	SATIM	ALIM	SATIM	SATIM
XLBNK	ALIM	ALIM	ALIM	ALIM	ALIM	SATIM	ALIM	SATIM
XSD25	ALIM	ALIM	ALIM	ALIM	ALIM	SATIM	ALIM	ALIM
XU030	ALIM	ALIM	ALIM	ALIM	ALIM	SATIM	ALIM	ALIM
YKBNK	ALIM	ALIM	ALIM	ALIM	ALIM	ALIM	ALIM	SATIM

Kod	Destek 3	Destek 2	Destek 1	Kapanış	Pivot	Direnç 1	Direnç 2	Direnç 3
	DESTEKLER				DİRENÇLER			
F_AEFES0623	65.16	66.21	68.11	70.02	69.16	71.06	72.11	74.01
F_AEFES0723	68.52	69.49	71.45	73.40	72.42	74.38	75.35	77.31
F_AKBNK0623	17.74	18.20	18.73	19.25	19.19	19.72	20.18	20.71
F_AKBNK0723	18.70	19.17	19.65	20.14	20.12	20.60	21.07	21.55
F_AKSEN0623	34.08	35.03	36.07	37.10	37.02	38.06	39.01	40.05
F_AKSEN0723	35.92	36.73	37.64	38.56	38.45	39.36	40.17	41.08
F_ALARK0623	70.53	72.21	74.38	76.54	76.06	78.23	79.91	82.08
F_ALARK0723	75.17	76.53	78.27	80.00	79.63	81.37	82.73	84.47
F_ARCLK0623	112.58	115.29	120.11	124.93	122.82	127.64	130.35	135.17
F_ARCLK0723	120.37	122.17	125.53	128.88	127.33	130.69	132.49	135.85
F_ASELS0623	51.95	53.01	54.88	56.75	55.94	57.81	58.87	60.74
F_ASELS0723	55.01	55.93	57.47	59.02	58.39	59.93	60.85	62.39
F_BIMAS0623	152.89	155.95	160.72	165.50	163.78	168.55	171.61	176.38
F_BIMAS0723	160.57	163.97	168.20	172.44	171.60	175.83	179.23	183.46
F_CNHTRY0623	3.30	3.31	3.34	3.36	3.35	3.37	3.38	3.41
F_CNHTRY0723	3.44	3.45	3.48	3.50	3.49	3.51	3.53	3.55
F_DOHOL0623	9.70	10.02	10.50	10.99	10.82	11.30	11.62	12.10
F_DOHOL0723	10.23	10.51	10.96	11.40	11.24	11.69	11.97	12.42
F_ECILC0623	30.38	31.27	31.76	32.26	32.65	33.14	34.03	34.52
F_ECILC0723	31.89	32.70	33.13	33.56	33.94	34.37	35.18	35.61
F_EKGYO0623	7.28	7.52	7.91	8.31	8.15	8.54	8.78	9.17
F_EKGYO0723	7.63	7.87	8.26	8.65	8.50	8.89	9.13	9.52
F_ENJSA0623	31.94	32.57	33.20	33.82	33.83	34.46	35.09	35.72
F_ENJSA0723	34.24	34.64	35.09	35.53	35.49	35.94	36.34	36.79
F_ENKAI0623	28.12	29.06	30.02	30.98	30.96	31.92	32.86	33.82
F_ENKAI0723	29.47	30.39	31.34	32.30	32.26	33.21	34.13	35.08
F_EREGL0623	34.93	35.89	37.07	38.25	38.03	39.21	40.17	41.35
F_EREGL0723	37.07	37.78	38.67	39.55	39.38	40.27	40.98	41.87
F_EURTRY0623	24.43	24.71	25.28	25.85	25.57	26.13	26.42	26.99
F_EURTRY0723	25.80	26.05	26.47	26.89	26.72	27.14	27.39	27.81
F_EURUSD0623	1.06	1.07	1.07	1.07	1.07	1.08	1.08	1.08
F_EURUSD0723	1.07	1.07	1.07	1.08	1.08	1.08	1.08	1.09
F_FROTO0623	651.55	672.37	695.26	718.16	716.08	738.97	759.79	782.68
F_FROTO0723	704.28	719.63	734.36	749.08	749.71	764.44	779.79	794.52
F_GARAN0623	28.33	29.16	30.24	31.32	31.07	32.15	32.98	34.06
F_GARAN0723	29.76	30.62	31.66	32.71	32.52	33.56	34.42	35.46
F_GBPUSD0623	1.23	1.24	1.24	1.25	1.25	1.25	1.26	1.26
F_GBPUSD0723	1.25	1.25	1.25	1.25	1.25	1.25	1.25	1.25
F_GUBRF0623	273.19	280.29	284.65	289.00	291.75	296.11	303.21	307.57
F_GUBRF0723	285.72	293.18	297.59	302.01	305.05	309.46	316.92	321.33
F_HALKB0623	13.18	13.48	13.74	13.99	14.04	14.30	14.60	14.86
F_HALKB0723	13.97	14.21	14.39	14.56	14.63	14.81	15.05	15.23
F_HEKTS0623	32.18	33.14	33.84	34.54	34.80	35.50	36.46	37.16
F_HEKTS0723	33.30	34.15	34.83	35.50	35.68	36.36	37.21	37.89
F_ISCTR0623	12.46	12.85	13.38	13.92	13.77	14.30	14.69	15.22
F_ISCTR0723	12.92	13.32	13.84	14.35	14.24	14.76	15.16	15.68
F_ISGYO0623	9.41	9.57	9.73	9.88	9.89	10.05	10.21	10.37
F_ISGYO0723	9.98	10.11	10.25	10.40	10.38	10.52	10.65	10.79
F_KARSN0623	9.19	9.36	9.55	9.73	9.72	9.91	10.08	10.27
F_KARSN0723	9.70	9.82	9.95	10.09	10.07	10.20	10.32	10.45
F_KCHOL0623	91.08	94.74	99.64	104.54	103.30	108.20	111.86	116.76
F_KCHOL0723	97.13	100.44	104.68	108.92	107.99	112.23	115.54	119.78
F_KOZAA0623	45.13	46.56	48.13	49.70	49.56	51.13	52.56	54.13
F_KOZAA0723	49.20	49.82	50.81	51.80	51.43	52.42	53.04	54.03
F_KOZAL0623	24.48	25.05	25.63	26.20	26.20	26.78	27.35	27.93
F_KOZAL0723	25.18	25.68	26.21	26.73	26.71	27.24	27.74	28.27
F_KRDMD0623	18.34	18.99	20.06	21.14	20.71	21.78	22.43	23.50
F_KRDMD0723	19.08	19.83	20.92	22.02	21.67	22.76	23.51	24.60
F_MGROS0623	181.53	184.73	188.11	191.50	191.31	194.69	197.89	201.27
F_MGROS0723	193.36	195.48	197.80	200.11	199.92	202.24	204.36	206.68
F_ODAS0623	6.96	7.07	7.20	7.32	7.31	7.44	7.55	7.68
F_ODAS0723	7.45	7.53	7.60	7.68	7.68	7.75	7.83	7.90
F_OYAKC0623	41.99	42.85	43.83	44.80	44.69	45.67	46.53	47.51
F_OYAKC0723	43.85	44.81	45.68	46.54	46.64	47.51	48.47	49.34
F_PETKM0623	15.20	15.40	15.71	16.02	15.91	16.22	16.42	16.73
F_PETKM0723	15.79	16.01	16.35	16.69	16.57	16.91	17.13	17.47

Kod	Destek 3	Destek 2	Destek 1	Kapanış	Pivot	Direnç 1	Direnç 2	Direnç 3
DESTEKLER				DİRENÇLER				
F_PGSUS0623	512.23	531.11	550.11	569.10	568.99	587.99	606.87	625.87
F_PGSUS0723	543.86	560.03	579.94	599.86	596.11	616.02	632.19	652.10
F_SAHOL0623	41.41	42.73	44.14	45.54	45.46	46.87	48.19	49.60
F_SAHOL0723	44.19	45.28	46.45	47.63	47.54	48.71	49.80	50.97
F_SASA0623N1	63.55	66.19	67.69	69.18	70.33	71.83	74.47	75.97
F_SASA0723N1	65.73	68.31	69.61	70.90	72.19	73.49	76.07	77.37
F_SISE0623	43.31	44.31	46.05	47.79	47.05	48.79	49.79	51.53
F_SISE0723	46.23	47.04	48.40	49.75	49.21	50.57	51.38	52.74
F_SKBK0623	2.42	2.47	2.55	2.62	2.60	2.68	2.73	2.81
F_SKBK0723	2.48	2.55	2.67	2.78	2.74	2.86	2.93	3.05
F_SOKM0623	29.39	30.02	31.21	32.40	31.84	33.03	33.66	34.85
F_SOKM0723	31.88	32.26	32.94	33.61	33.32	34.00	34.38	35.06
F_TAVHL0623	86.22	88.98	92.86	96.75	95.62	99.50	102.26	106.14
F_TAVHL0723	90.56	93.21	96.82	100.43	99.47	103.08	105.73	109.34
F_TCELL0623	36.42	37.13	37.90	38.66	38.61	39.38	40.09	40.86
F_TCELL0723	38.02	38.80	39.50	40.19	40.28	40.98	41.76	42.46
F_THYAO0623	164.96	169.19	174.65	180.10	178.88	184.34	188.57	194.03
F_THYAO0723	175.11	178.56	183.65	188.74	187.10	192.19	195.64	200.73
F_TKFEN0623	33.14	34.10	34.99	35.89	35.95	36.84	37.80	38.69
F_TKFEN0723	35.47	36.24	37.00	37.75	37.77	38.53	39.30	40.06
F_TOASO0623	216.49	221.83	226.84	231.85	232.18	237.19	242.53	247.54
F_TOASO0723	231.89	235.94	239.70	243.45	243.75	247.51	251.56	255.32
F_TSKB0623	4.27	4.39	4.54	4.70	4.66	4.81	4.93	5.08
F_TSKB0723	4.44	4.57	4.73	4.89	4.86	5.02	5.15	5.31
F_TTKOM0623	17.27	17.68	18.18	18.68	18.59	19.09	19.50	20.00
F_TTKOM0723	18.29	18.60	19.08	19.55	19.39	19.87	20.18	20.66
F_TUPRS0623N1	72.25	74.38	77.66	80.95	79.79	83.07	85.20	88.48
F_TUPRS0723	75.45	77.71	80.96	84.22	83.22	86.47	88.73	91.98
F_USDTRY0623	23.07	23.27	23.64	24.00	23.84	24.21	24.41	24.78
F_USDTRY0723	24.03	24.24	24.61	24.98	24.82	25.19	25.40	25.77
F_VAKBN0623	9.91	10.09	10.35	10.60	10.53	10.79	10.97	11.23
F_VAKBN0723	9.48	9.84	10.44	11.03	10.80	11.40	11.76	12.36
F_VESTL0623	48.41	49.72	51.18	52.64	52.49	53.95	55.26	56.72
F_VESTL0723	51.73	52.73	54.27	55.80	55.27	56.81	57.81	59.35
F_X10XB0623	6,544.42	6,938.58	7,431.17	7,923.75	7,825.33	8,317.92	8,712.08	9,204.67
F_X10XB0823	8,268.08	8,316.92	8,414.58	8,512.25	8,463.42	8,561.08	8,609.92	8,707.58
F_XAUTRYM0623	1,461.66	1,476.33	1,503.17	1,530.01	1,517.84	1,544.68	1,559.35	1,586.19
F_XAUTRYM0823	1,560.73	1,582.36	1,607.73	1,633.09	1,629.36	1,654.73	1,676.36	1,701.73
F_XAUUSD0623	1,921.13	1,939.57	1,950.13	1,960.70	1,968.57	1,979.13	1,997.57	2,008.13
F_XAUUSD0823	1,943.60	1,961.40	1,970.30	1,979.20	1,988.10	1,997.00	2,014.80	2,023.70
F_XLBNK0623	4,351.33	4,464.92	4,583.58	4,702.25	4,697.17	4,815.83	4,929.42	5,048.08
F_XLBNK0823	4,662.67	4,781.33	4,900.67	5,020.00	5,019.33	5,138.67	5,257.33	5,376.67
F_XSD250623	4,315.08	4,689.92	5,439.58	6,189.25	5,814.42	6,564.08	6,938.92	7,688.58
F_XU0300623	6,029.33	6,199.67	6,359.33	6,519.00	6,529.67	6,689.33	6,859.67	7,019.33
F_XU0300823	6,536.33	6,695.67	6,871.83	7,048.00	7,031.17	7,207.33	7,366.67	7,542.83
F_YKBNK0623	11.56	11.88	12.30	12.72	12.62	13.04	13.36	13.78
F_YKBNK0723	12.10	12.42	12.80	13.19	13.12	13.50	13.82	14.20

Sözleşme Kodu	Vade Ayı	Uzlaşma Fiyatı	Önceki Uzlaşma Fiyatı	Değişim	Değişim Puan	Gün İçi Yüksek	Gün İçi Düşük	İşlem Miktarı	İşlem Hacim	Açık Pozisyon	Açık Pozisyon Değişimi	Vadeye Kalan Gün Sayısı	Takasbank Başlangıç Teminatı %
ENDEKS KONTRATLARI													
F_XU0300623	26.06.2023	6,562.25	6,295.25	4.24 %	267.00	6,700.00	6,370.00	287,530.00	18,841,516,045.00	301,698.00	-5,273.00	19	15
F_XU0300823	31.08.2023	7,094.00	6,806.25	4.23 %	287.75	7,190.50	6,855.00	3,813.00	269,483,920.00	3,745.00	567.00	85	15
F_XU0301023	31.10.2023	7,573.00	7,294.50	3.82 %	278.50	7,666.00	7,375.25	83.00	6,282,520.00	305.00	16.00	146	15
F_XU0301223	29.12.2023	8,268.00	7,959.00	3.88 %	309.00	8,347.75	7,825.00	92.00	7,595,955.00	675.00	27.00	205	15
DÖVİZ KONTRATLARI													
F_CNHTRY0623	26.06.2023	3.3361	3.1911	4.54 %	0.15	3.3597	3.3227	30	1,000,843	13	12	19	15
F_CNHTRY0723	31.07.2023	3.4838	3.3314	4.57 %	0.15	3.5009	3.4635	24	836,102	4	2	54	15
F_EURTRY0623	26.06.2023	25.8247	24.3650	5.99 %	1.46	25.8532	25.0000	3,631	92,496,440	10,174	-182	19	15
F_EURTRY0723	31.07.2023	26.7027	25.3653	5.27 %	1.34	26.9691	26.3000	251	6,659,452	620	78	54	15
F_EURUSD0623	26.06.2023	1.0739	1.0720	0.18 %	0.00	1.0774	1.0702	7,268	167,518,450	36,923	412	19	4
F_EURUSD0723	31.07.2023	1.0783	1.0727	0.52 %	0.01	1.0795	1.0724	92	2,124,897	841	76	54	4
F_GBPUSD0623	26.06.2023	1.2436	1.2428	0.06 %	0.00	1.2500	1.2401	55	1,465,872	65	-41	19	5
F_GBPUSD0723	31.07.2023	1.2491	1.2430	0.49 %	0.01	1.2498	1.2484	2	53,603	3	1	54	5
F_RUBTRY0623	26.06.2023	0.0000	0.0000		0.00	0.0000	0.0000					19	23
F_RUBTRY0723	31.07.2023	0.0000	0.0000		0.00	0.0000	0.0000					54	23
F_USDTRY0623	26.06.2023	24.0042	22.6792	5.84 %	1.33	24.0500	23.4800	349,151	8,286,390,380	1,942,941	-54,272	19	15
F_USDTRY0723	31.07.2023	24.9548	23.6363	5.58 %	1.32	25.0296	24.4500	66,817	1,654,976,836	461,275	26,707	54	15
F_P_USDTRY0623	26.06.2023	0.0000	0.0000		0.00	0.0000	0.0000					19	15
F_P_USDTRY0723	31.07.2023	0.0000	0.0000		0.00	0.0000	0.0000					54	15
KIYMETLİ MADEN KONTRATLARI													
F_XAUTRYM0623	26.06.2023	1,529.890	1,443.680	5.97 %	86.21	1,532.510	1,491.000	292,840	444,408,246	1,388,171	67,404	19	15
F_XAUTRYM0823	31.08.2023	1,636.600	1,568.990	4.31 %	67.61	1,651.000	1,604.000	90,043	147,591,206	298,838	-756	85	15
F_XAUUSD0623	26.06.2023	1,970.550	1,974.300	-0.19 %	-3.75	1,987.000	1,958.000	22,900	970,661,137	101,642	6,869	19	8
F_XAUUSD0823	31.08.2023	1,991.400	1,994.700	-0.17 %	-3.30	2,005.900	1,979.200	3,688	157,820,931	4,977	383	85	8
PAY VADELİ													
F_AEFES0623	26.06.2023	70.060	66.690	5.05 %	3.37	70.200	67.250	18,699	128,211,051	19,339	-489	19	17
F_AEFES0723	31.07.2023	73.250	69.990	4.66 %	3.26	73.400	70.470	235	1,682,371	548	76	54	17
F_AKBNK0623	26.06.2023	19.260	18.750	2.72 %	0.51	19.660	18.670	656,803	1,265,379,483	717,707	11,509	19	17
F_AKBNK0723	31.07.2023	20.120	19.660	2.34 %	0.46	20.580	19.630	14,214	29,245,685	38,949	10,263	54	17
F_AKSEN0623	26.06.2023	37.080	35.870	3.37 %	1.21	37.980	35.990	25,763	95,905,737	20,564	944	19	15
F_AKSEN0723	31.07.2023	38.510	36.800	4.65 %	1.71	39.250	37.530	559	2,152,372	844	-232	54	15
F_ALARK0623	26.06.2023	76.700	73.530	4.31 %	3.17	77.750	73.900	14,306	109,219,128	21,741	-172	19	15
F_ALARK0723	31.07.2023	80.030	76.320	4.86 %	3.71	81.000	77.900	113	899,522	429	32	54	15
F_ARCLK0623	26.06.2023	124.780	115.840	7.72 %	8.94	125.530	118.000	15,157	185,453,437	7,972	-357	19	16
F_ARCLK0723	31.07.2023	128.660	119.520	7.65 %	9.14	129.140	123.980	605	7,696,143	286	29	54	16
F_ASELS0623	26.06.2023	56.640	54.080	4.73 %	2.56	57.000	54.070	140,719	790,992,059	100,022	20,683	19	17
F_ASELS0723	31.07.2023	58.790	56.330	4.37 %	2.46	59.300	56.840	1,141	6,661,847	1,501	222	54	17
F_BIMAS0623	26.06.2023	165.580	159.390	3.88 %	6.19	166.830	159.000	20,419	336,262,277	36,030	1,142	19	14
F_BIMAS0723	31.07.2023	172.320	166.400	3.56 %	5.92	174.990	167.360	736	12,806,699	10,101	507	54	14
F_DOHOL0623	26.06.2023	10.970	10.160	7.97 %	0.81	11.130	10.330	410,191	445,269,475	346,713	-5,571	19	17
F_DOHOL0723	31.07.2023	11.460	10.590	8.22 %	0.87	11.530	10.800	6,832	7,744,850	4,067	1,056	54	17
F_ECILC0623	26.06.2023	32.540	32.780	-0.73 %	-0.24	33.530	32.150	22,668	74,842,231	17,300	-1,259	19	16
F_ECILC0723	31.07.2023	34.220	33.810	1.21 %	0.41	34.750	33.510	334	1,144,603	372	49	54	16
F_EKGYO0623	26.06.2023	8.320	7.750	7.35 %	0.57	8.380	7.750	1,219,128	990,596,032	578,263	27,748	19	19
F_EKGYO0723	31.07.2023	8.650	8.100	6.79 %	0.55	8.740	8.110	73,643	61,887,695	59,219	19,464	54	19
F_ENJSA0623	26.06.2023	33.830	33.100	2.21 %	0.73	34.470	33.210	27,585	93,547,556	50,475	1,558	19	17
F_ENJSA0723	31.07.2023	35.830	34.570	3.64 %	1.26	35.900	35.050	808	2,885,657	2,453	486	54	17
F_ENKAI0623	26.06.2023	30.930	29.540	4.71 %	1.39	31.900	30.000	68,960	213,407,703	50,039	4,680	19	16
F_ENKAI0723	31.07.2023	32.010	30.800	3.93 %	1.21	33.170	31.300	7,038	22,547,770	944	-5,988	54	16
F_EREGL0623	26.06.2023	38.270	36.500	4.85 %	1.77	38.990	36.850	234,800	893,342,623	206,850	17,673	19	17
F_EREGL0723	31.07.2023	39.610	37.980	4.29 %	1.63	40.100	38.500	4,241	16,832,733	11,295	649	54	17
F_FROTO0623	26.06.2023	720.000	689.260	4.46 %	30.74	736.890	693.180	4,298	310,215,744	4,833	225	19	17
F_FROTO0723	31.07.2023	748.470	723.120	3.51 %	25.35	765.070	734.990	104	7,790,804	379	16	54	17
F_GARAN0623	26.06.2023	31.300	30.200	3.64 %	1.10	31.900	29.990	291,316	903,712,520	199,408	-6,310	19	17
F_GARAN0723	31.07.2023	32.740	31.660	3.41 %	1.08	33.370	31.470	13,415	43,769,551	5,275	1,519	54	17
F_GUBRF0623	26.06.2023	288.790	290.280	-0.51 %	-1.49	298.860	287.400	39,746	1,164,135,019	127,031	-595	19	20
F_GUBRF0723	31.07.2023	301.740	303.350	-0.53 %	-1.61	312.500	300.630	956	29,243,803	9,785	447	54	20
F_HALKB0623	26.06.2023	13.990	13.830	1.16 %	0.16	14.350	13.790	180,900	254,520,888	76,445	8,668	19	19
F_HALKB0723	31.07.2023	14.620	14.460	1.11 %	0.16	14.880	14.460	1,101	1,614,569	1,932	207	54	19
F_HEKTS0623	26.06.2023	34.530	33.840	2.04 %	0.69	35.760	34.100	54,780	190,888,900	57,757	630	19	17
F_HEKTS0723	31.07.2023	35.580	34.840	2.12 %	0.74	36.540	35.010	881	3,160,725	2,020	-56	54	17
F_ISCTRL0623	26.06.2023	13.910	13.280	4.74 %	0.63	14.150	13.230	872,564	1,204,020,054	693,131	3,497	19	19
F_ISCTRL0723	31.07.2023	14.360	13.700	4.82 %	0.66	14.650	13.730	16,527	24,249,999	45,715	9,945	54	19
F_ISGYO0623	26.06.2023	9.910	9.770	1.43 %	0.14	10.060	9.740	43,330	43,020,300	135,281	-2,114	19	17
F_ISGYO0723	31.07.2023	10.390	10.210	1.76 %	0.18	10.500	10.230	1,465	1,521,661	1,689	498	54	17
F_KARSN0623	26.06.2023	9.710	9.540	1.78 %	0.17	9.900	9.540	49,665	48,574,750	55,891	766	19	17
F_KARSN0723	31.07.2023	10.090	9.880	2.13 %	0.21	10.180	9.930	847	855,383	3,113	2	54	17

Sözleşme Kodu	Vade Ayı	Uzlaşma Fiyatı	Önceki Uzlaşma Fiyatı	Değişim	Değişim Puan	Gün İçi Yüksek	Gün İçi Düşük	İşlem Miktarı	İşlem Hacim	Açık Pozisyon	Açık Pozisyon Değişimi	Vadeye Kalan Gün Sayısı	Takasbank Başlangıç Teminatı %
PAY VADELİ													
F_KCHOL0623	26.06.2023	104.390	97.460	7.11 %	6.93	106.960	98.400	99,310	1,030,508,138	131,010	1,775	19	16
F_KCHOL0723	31.07.2023	109.160	101.550	7.49 %	7.61	111.300	103.750	1,138	12,327,477	16,586	254	54	16
F_KOZAA0623	26.06.2023	49.610	47.520	4.40 %	2.09	50.990	47.990	62,479	305,856,885	82,967	15,746	19	18
F_KOZAA0723	31.07.2023	51.810	49.900	3.83 %	1.91	52.050	50.440	1,404	7,188,884	2,235	254	54	18
F_KOZAL0623	26.06.2023	26.200	25.510	2.70 %	0.69	26.780	25.630	132,413	346,485,388	133,644	-627	19	19
F_KOZAL0723	31.07.2023	26.730	25.970	2.93 %	0.76	27.220	26.190	1,237	3,296,487	4,492	124	54	19
F_KRDMD0623	26.06.2023	21.100	19.570	7.82 %	1.53	21.350	19.630	328,892	675,960,963	202,977	15,922	19	20
F_KRDMD0723	31.07.2023	21.950	20.380	7.70 %	1.57	22.410	20.570	11,453	24,998,499	7,520	1,716	54	20
F_MGROS0623	26.06.2023	191.590	188.070	1.87 %	3.52	194.500	187.920	3,018	57,658,438	4,596	216	19	18
F_MGROS0723	31.07.2023	199.100	195.680	1.75 %	3.42	202.050	197.610	67	1,335,509	178	24	54	18
F_ODAS0623	26.06.2023	7.310	7.220	1.25 %	0.09	7.430	7.190	172,902	126,714,040	330,850	15,147	19	17
F_ODAS0723	31.07.2023	7.690	7.530	2.12 %	0.16	7.750	7.600	4,090	3,129,813	9,539	2,685	54	17
F_OYAKC0623	26.06.2023	44.840	43.770	2.44 %	1.07	45.560	43.720	65,462	293,229,897	30,354	10,449	19	19
F_OYAKC0723	31.07.2023	46.500	45.590	2.00 %	0.91	47.610	45.780	3,063	14,554,608	3,402	2,570	54	19
F_PETKM0623	26.06.2023	15.990	15.460	3.43 %	0.53	16.110	15.600	233,257	371,233,893	177,222	10,875	19	17
F_PETKM0723	31.07.2023	16.680	16.070	3.80 %	0.61	16.790	16.230	22,115	36,970,050	13,107	381	54	17
F_PGSUS0623	26.06.2023	571.820	549.040	4.15 %	22.78	587.880	550.000	5,335	306,483,978	6,131	437	19	17
F_PGSUS0723	31.07.2023	598.200	575.040	4.03 %	23.16	612.270	576.190	68	4,078,954	229	28	54	17
F_SAHOL0623	26.06.2023	45.560	43.860	3.88 %	1.70	46.790	44.060	139,185	636,492,927	232,303	-4,889	19	15
F_SAHOL0723	31.07.2023	47.570	45.780	3.91 %	1.79	48.620	46.360	7,805	37,411,571	6,040	1,796	54	15
F_SASA0623N1	26.06.2023	69.320	68.360	1.40 %	0.96	72.980	68.840	37,507	612,875,050	23,268	1,826	19	18
F_SASA0723N1	31.07.2023	70.980	70.040	1.34 %	0.94	74.780	70.900	755	12,631,262	1,034	55	54	18
F_SISE0623	26.06.2023	47.750	44.640	6.97 %	3.11	48.050	45.310	173,089	818,752,016	156,075	1,665	19	18
F_SISE0723	31.07.2023	49.750	46.530	6.92 %	3.22	50.030	47.860	7,652	37,933,288	19,117	581	54	18
F_SKBNK0623	26.06.2023	2.610	2.540	2.76 %	0.07	2.660	2.530	221,491	57,587,779	116,149	26,232	19	17
F_SKBNK0723	31.07.2023	2.770	2.670	3.75 %	0.10	2.820	2.630	9,885	2,747,973	50,701	5,400	54	17
F_SOKM0623	26.06.2023	32.330	31.080	4.02 %	1.25	32.470	30.650	23,512	74,909,436	28,010	1,765	19	17
F_SOKM0723	31.07.2023	33.610	32.340	3.93 %	1.27	33.710	32.650	643	2,132,392	2,590	-174	54	17
F_TAVHL0623	26.06.2023	96.890	91.580	5.80 %	5.31	98.370	91.730	15,419	149,238,408	31,704	532	19	17
F_TAVHL0723	31.07.2023	100.890	95.320	5.84 %	5.57	102.120	95.860	209	2,093,689	604	19	54	17
F_TCELL0623	26.06.2023	38.640	37.580	2.82 %	1.06	39.330	37.850	74,997	289,960,336	100,879	-3,001	19	15
F_TCELL0723	31.07.2023	40.250	38.910	3.44 %	1.34	41.070	39.590	383	1,536,370	10,518	28	54	15
F_THYAO0623	26.06.2023	180.460	171.700	5.10 %	8.76	183.120	173.430	80,172	1,439,426,193	138,159	-527	19	16
F_THYAO0723	31.07.2023	188.830	179.170	5.39 %	9.66	190.550	182.010	1,460	27,439,460	3,149	233	54	16
F_TKFEN0623	26.06.2023	35.970	35.010	2.74 %	0.96	36.900	35.050	37,543	135,327,559	58,324	494	19	16
F_TKFEN0723	31.07.2023	37.760	36.580	3.23 %	1.18	38.550	37.020	497	1,869,061	2,248	295	54	16
F_TOASO0623	26.06.2023	231.570	225.700	2.60 %	5.87	237.520	227.170	10,591	247,052,103	14,637	125	19	17
F_TOASO0723	31.07.2023	243.400	233.210	4.37 %	10.19	247.810	240.000	145	3,544,617	2,817	57	54	17
F_TSKB0623	26.06.2023	4.690	4.510	3.99 %	0.18	4.770	4.500	201,854	93,916,171	141,355	21,855	19	21
F_TSKB0723	31.07.2023	4.910	4.700	4.47 %	0.21	4.990	4.700	7,046	3,424,741	27,320	2,953	54	21
F_TTKOM0623	26.06.2023	18.690	18.080	3.37 %	0.61	19.000	18.090	116,897	218,000,438	77,858	-7,417	19	19
F_TTKOM0723	31.07.2023	19.590	18.630	5.15 %	0.96	19.710	18.920	14,436	28,723,622	23,630	13,670	54	19
F_TUPRS0623N1	26.06.2023	80.840	76.090	6.24 %	4.75	81.910	76.500	16,093	904,001,707	13,040	804	19	16
F_TUPRS0723	31.07.2023	84.160	79.420	5.97 %	4.74	85.470	79.960	949	7,944,503	4,113	116	54	16
F_VAKBN0623	26.06.2023	10.570	10.340	2.22 %	0.23	10.720	10.280	228,661	240,803,038	119,805	19,271	19	19
F_VAKBN0723	31.07.2023	10.990	10.810	1.67 %	0.18	11.170	10.210	6,678	7,234,135	24,547	-1,768	54	19
F_VESTL0623	26.06.2023	52.900	50.930	3.87 %	1.97	53.800	51.030	23,087	122,173,884	33,328	877	19	18
F_VESTL0723	31.07.2023	55.410	52.980	4.59 %	2.43	56.280	53.740	728	4,045,940	646	232	54	18
F_YKBNK0623	26.06.2023	12.700	12.430	2.17 %	0.27	12.940	12.200	1,184,150	1,496,594,336	746,016	28,888	19	17
F_YKBNK0723	31.07.2023	13.200	12.910	2.25 %	0.29	13.430	12.730	46,623	62,540,898	94,847	20,486	54	17

*Takasbank pozisyon limitlerine ulaşmak için [tıklayınız.](#)

**Gedik Yatırım Menkul Değerler A.Ş. - Yatırım Danışmanlığı Birimi**

Ünvan : Gedik Yatırım Menkul Değerler A.Ş.

Adres : Altayçeşme Mah. Çamlı Sok. Ofis Park Maltepe No:21/4 Kat:10-11-12 Maltepe/İstanbul

Tel : (0216) 453 0053

E-Posta : vadeli@gedik.com

***Gedik Yatırım VİOP Bülteni, Genel Yatırım Tavsiyesi Kapsamında Yatırım Danışmanlığı Birimi Tarafından Hazırlanmaktadır.**

YASAL UYARI

Burada yer alan bilgiler Gedik Yatırım tarafından bilgilendirme amacıyla hazırlanmıştır. Yatırım sinyal, bilgi, yorum ve tavsiyeleri yatırım danışmanlığı kapsamında değildir. Yatırım danışmanlığı hizmeti; aracı kurumlar, portföy yönetim şirketleri, mevduat kabul etmeyen bankalar ile müşteri arasında imzalanacak yatırım danışmanlığı sözleşmesi çerçevesinde sunulmaktadır. Burada yer alan sinyal, yorum ve tavsiyeler, herhangi bir yatırım aracının alım satım önerisi ya da getiri vaadi olarak yorumlanmamalıdır. Bu görüşler mali durumunuz ile risk ve getiri tercihlerinize uygun olmayabilir ve sadece burada yer alan bilgilere ve sinyallere dayanarak yatırım kararı verilmesi beklentilerinize uygun sonuçlar doğurmayabilir. Burada yer alan sinyaller, fiyatlar, veriler ve bilgilerin tam ve doğru olduğu garanti edilemez; içerik, haber verilmeksizin değiştirilebilir. Tüm sinyal ve veriler, Gedik Yatırım tarafından güvenilir olduğuna inanılan kaynaklardan alınmıştır. Bu sinyal ve kaynakların kullanılması nedeni ile ortaya çıkabilecek hatalardan ve zararlardan Gedik Yatırım sorumlu değildir.

Genel Müdürlük

Altayçeşme Mah. Çamlı Sok. Ofis Park Maltepe No:21/4 Kat:10-11-12 Maltepe/İstanbul/Türkiye Tel: (0216) 453 00 00 (pbx) Faks: (0216) 377 11 36

Alanya

Şekerhane Mah. Atatürk Cad.(Hancı Pastanesi Üstü) Balta İş Hanı 1100 Sok. Dış Kapı No : 9 İç Kapı No : 206 Alanya - Antalya Tel: (0242) 519 23 17 (pbx) Faks: (0242) 513 93 81

Adana-Seyhan

Çınarlı Mah. Ziyapaşa Bulvarı No: 78 Günep Ziyapaşa İş Merkezi Kat :5 No :504 Seyhan/ADANA Tel: (0322) 355 03 50 (pbx) Faks: (0322) 290 35 18

Ankara - Çankaya

Simon Bolivar Cad. No: 8/6 Çankaya/ANKARA Tel: (0312) 438 27 00 (pbx) Faks: (0312) 438 27 47

Ankara - Kızılay

Mustafa Kemal Mah. 2157 Sk. Dış Kapı No : 2 İç Kapı No : 11 Çankaya/ ANKARA Tel: (0312) 232 09 49 (pbx) Faks: (0312) 232 09 49

Antalya

Elmalı Mah. Cumhuriyet Cad. Dış Kapı No : 40 Gültekin İşhanı Kat: 3 İç Kapı No : 301 Muratpaşa /ANTALYA Tel: (0242) 248 35 20 (pbx) Faks: (0242) 244 29 10

Aydın

Hasanefendi-Ramazan Paşa Mah. İstiklal Cad. Dış Kapı No : 23 İç Kapı No : 1 Efeler/AYDIN Tel: (0256) 999 17 87 (pbx) Faks:

Aydın - Kuşadası

Türkmen mah. Atatürk Bulvarı Belvü Sitesi C Blok Kat 2 Daire 3 Kuşadası /AYDIN Tel: (0256) 618 44 77 (pbx) Faks: (0256) 618 44 91

Aydın - Nazilli

Altıntaş Mah. İstasyon Bulvarı No:19 Kat:4 Daire:12 Nazilli / AYDIN Tel: (0256) 314 15 98 (pbx) Faks: (0256) 315 88 52

Bağdat Caddesi Private

Caddebostan Mah. Kantarcı Rıza Sk. Dış Kapı No:1 K:4 İç Kapı No:8 Kadıköy / İSTANBUL Tel: (0216) 453 01 05 (pbx) Faks: (0216) 411 23 54

Balıkesir

Eski Kuyumcular Mah. Anafartalar Cad. Acarlar İş Merkezi Dış Kapı No : 23 İç Kapı No : 1 Karesi - BALIKESİR Tel: (0266) 999 12 40 (pbx) Faks:

Bandırma

Dere Mah. Ordu Cad. Kapı No:3 İç Kapı No:2 Bandırma/ BALIKESİR Tel: (0226) 999 10 75 (pbx) Faks:

Bodrum

Taşyaka Mah. Ölüdeniz (TSY) Cad. No : 21 İç Kapı No : 3 Fethiye / Muğla Tel: (0252) 316 32 70 (pbx) Faks: (0252) 316 92 70

Bursa

İhsaniye Mah. İknur Sok. Dış Kapı No: 1D İç Kapı No: 8 Nilüfer/Bursa Tel: (0224) 220 51 50 (pbx) Faks: (0224) 220 50 99

Bursa - Nilüfer

Oduluk Mah. Liman Cad. No:7 Nilüfer / BURSA Tel: (0224) 275 35 50 (pbx) Faks: (0224) 451 79 66

Çanakkale

Kemalpaşa Mah. Şair Ece Ayhan Meydanı Dış Kapı No: 22 Kat: 2 İç Kapı No:2 Merkez / ÇANAKKALE Tel: (0286) 999 17 02 (pbx) Faks:

Çorlu

Zafer Mah. Cumhuriyet Bulvarı Dış Kapı No:9T1 İç Kapı No:114 Çorlu TEKİRDAĞ Tel: (0282) 888 96 20 (pbx) Faks:

Çorum - Merkez

Yavruturna Mah. 1. Maliye Sok. No: 1 Kat: 4 D: 22 Çorum Tel: (0364) 211 11 45 (pbx) Faks: (0364) 201 05 63

Denizli - Merkez

Saraylar Mah. İkinci Ticari Yol Sok.No:24 Kat:4 D:8 DENİZLİ Tel: (0258) 263 80 15 (pbx) Faks: (0258) 241 91 01

Edirne - Merkez

İstasyon Mah. Hakim Çağlar Işık Cad. Dış Kapı No : 1 İç Kapı No : 30 Merkez / Edirne Tel: (0284) 212 45 61 (pbx) Faks: (0284) 213 37 78

Elazığ - Merkez

Cumhuriyet Mah. Beyzade Efendi Bulvarı Temizer Apt. NO:1/3 A Blok Merkez / Elazığ Tel: (0424) 234 57 40 (pbx) Faks:

Eskişehir - Merkez

Akarbaşı Mah. Atatürk Bulvarı No : 77 A Odunpazarı / ESKİŞEHİR Tel: (0222) 230 09 08 (pbx) Faks: (0222) 220 37 02

Etiler Private

Etiler Mah. Yıldız Çiçeği Sok. No:11 Beşiktaş/İstanbul Tel: (0212) 999 50 11 (pbx) Faks:

Gaziantep

İncil Pınar Mah. Nail Bilen Cad. Ugur Plaza Sitesi Uğur Plaza Blok No: 5 İç Kapı No: 35 Şehitkamil / Gaziantep Tel: (0342) 909 01 54 (pbx) Faks:

İstanbul - Ataşehir

Barbaros Mah. İhlamur Bulvarı Sarkaç Sok. Ağaoğlu My Prestige No:1 D: 12-13 Ataşehir/İSTANBUL Tel: (0216) 560 37 00 (pbx) Faks: (0216) 688 67 86

İstanbul - Bakırköy

Cevizlik Mah. Muhasebeci Sok. Neşe Han No: 1 Kat:3 Bakırköy/İSTANBUL Tel: (0212) 660 85 25 (pbx) Faks: (0212) 570 03 03

İstanbul - Kapalıçarşı

Kürkçüler Sk. No: 25 Eminönü/Kapalıçarşı/İSTANBUL Tel: (0212) 513 40 01 (pbx) Faks: (0212) 527 16 86

İstanbul - Maltepe

Bağlarbaşı Mah. Bağdat Caddesi. Gedik İş Merkezi A Blok No: 414 Kat: 2 Daire: 22 İSTANBUL Tel: (0216) 399 00 42 (pbx) Faks: (0216) 399 18 17

İstanbul - Şişli

Esentepe Mah. Büyükdere Cad. Dış Kapı N201 Loft Residence İç Kapı N 50 Şişli / İSTANBUL Tel: (0212) 385 42 00 (pbx) Faks: (0212) 283 92 80

İstanbul - Tophane

Necatibey Cad. Alipaşa Degirmen Sok. No: 24 34425 Tophane/Karaköy/ İSTANBUL Tel: (0212) 251 60 06 (pbx) Faks: (0212) 293 49 03

İstanbul - Ümraniye

İnkılap Mah. Küçüksu Cad. Çeşminaz Sok. NO:2/7 Kat:3 Ümraniye Tel: (0216) 461 33 90 (pbx) Faks: (0216) 328 10 32

İzmir

Akdeniz Mah. Akdeniz Cad. Dış Kapı No : 1 İç Kapı No : 303 Konak / İZMİR Tel: (0232) 465 10 20 (pbx) Faks: (0232) 464 66 22

Karabük - Merkez

Bayır Mah. Menderes Cad. Çebioğlu Twin Towers B Blok Dış Kapı No :2 İç Kapı No : 107 Merkez / Karabük Tel: (0370) 502 15 90 (pbx) Faks: (0370) 502 15 93

Kayseri

Hunat Mah. Postalar Geçidi Sok. Ak Plaza Dış Kapı No :1 İç Kapı No : 206 Melikgazi - Kayseri Tel: (0352) 222 78 26 (pbx) Faks: (0352) 221 48 27

Kocaeli - Gebze

Hacı Halil Mah. Hükümet Cad. No: 95 Gebze/KOCAELİ Tel: (0262) 642 34 00 (pbx) Faks: (0262) 641 82 01

Kocaeli - İzmit Şubesi

Körfez Mahallesi Ankara Karayolu Cad. Dış Kapı No : 123/ 2 İç Kapı No : 9 İzmit / Kocaeli Tel: (0262) 999 18 14 (pbx) Faks: (0216) 377 11 36

Konya - Selçuklu

Beyazıt Mahallesi, Hüsnü Aşk Sok. Bezirci İş Merkezi Kat:4 D:403 Selçuklu / KONYA Tel: (0332) 238 59 60 (pbx) Faks: (0332) 238 59 75

Malatya - Battalgazi

Büyük Hüseyin Bey Mah. Atatürk Cad. Anadolu İş Merkezi K: 3 No: 23 D: 9-10-11 Battalgazi / MALATYA Tel: (0422) 325 62 67 (pbx) Faks: (0422) 322 23 72

Manisa - Merkez

Anafartalar Mah. Mustafa Kemal Paşa Cad. Kamil Menteş Apt. No: 34/1 MANİSA Tel: (0236) 239 42 98 (pbx) Faks: (0236) 239 43 02

Mersin - Akdeniz

Mahmudiye Mah. Atatürk Cad. Adil Kanun İş Hanı Kat: 2 Akdeniz / MERSİN Tel: (0324) 238 18 18 (pbx) Faks: (0324) 231 22 52

Muğla - Fethiye

Babataşı Mah. 774. Sok. No.2 Fethiye / Muğla Tel: (0252) 612 07 60 (pbx) Faks: (0252) 612 36 46

Ordu - Altınordu

Düz Mah. Yıldırım Cad. Dış Kapı No : 4 İç Kapı No : 503 Altınordu / ORDU Tel: (0452) 222 07 49 (pbx) Faks: (0452) 220 07 50

Sakarya - Adapazarı

Tiğcılar Mah. Yenicami Sok. Dış Kapı No:5 İç Kapı No: 201 Adapazarı- Sakarya Tel: (0264) 279 83 89 (pbx) Faks: (0264) 281 03 88

Samsun - İlkadım

Hançerli Mah. Dervişzade Sok. Albayrak İş Merkezi No :5 Kat:6 İç Kapı No :5 İlkadım /Samsun Tel: (0362) 431 63 43 (pbx) Faks: (0362) 431 33 89

Trabzon - Ortahisar

Kemerkaya Mah. K.Maraş Cad. Ticaret Mektep Sk. Ustaömeroğlu İş Merkezi No: 9/9 Ortahisar/TRABZON Tel: (0462) 326 09 97 (pbx) Faks: (0462) 326 38 67

Uşak - Merkez

İsmetpaşa Cad. No: 45 K: 2 Mavi Plaza UŞAK Tel: (0276) 227 27 44 (pbx) Faks: (0276) 227 27 37

Yeşilyurt Private Şube

Yeşilyurt Mah. Sipahioğlu Cad. No : 14 İç Kapı No : 5 Bakırköy / İSTANBUL Tel: (0000) 000 00 00 (pbx) Faks:

Zonguldak - Ereğli

Müftü Mahallesi Süheyla Erel Sokak. No:2/1 Ay City İş Merkezi 7. Kat Ofis No:85 Karadeniz Ereğli / ZONGULDAK Tel: (0372) 329 10 00 (pbx) Faks: (0372) 316 66 30