

## Piyasalarda Bugün

Avrupa'da hafta sonu öne çıkan haber akışının ardından endeks vadeli kontratlar işlemlere pozitif başlasa da, ilerleyen saatlerde kazançlarını geri vererek negatife döndü. Analistler, bir tarafında Credit Suisse olan işlemler nedeniyle Avrupa'da bankacılık sektörüne ilişkin endişelerin güçlü kaldığını belirterek, konuya ilişkin haber akışının piyasalarda oynaklığı artırabileceğini ifade etti.

Küresel piyasalarda, bankacılık sektöründeki sıkıntılıların devam edebileceğine ilişkin endişelerle karışık bir seyir öne çıkarken, konuyla ilgili gelişmeler ve ABD Merkez Bankası'nın (Fed) çarşamba günü açıklanacak para politikası kararları yatırımcıların odağında yer alıyor. ABD'de başlayıp Avrupa'ya sıçrayan bankacılık krizi sebebiyle hafta sonu yoğun mesai yaşanırken, İsviçre'nin en büyük bankası UBS'in, kriz yaşayan Credit Suisse'i 3 milyar İsviçre frangına (3,3 milyar dolar) satın alacağı duyuruldu. Öte yandan Fed ve 5 büyük merkez bankasından yapılan ortak açıklamada, var olan ABD doları swap hattı düzenlemeleri aracılığıyla likiditeyi artırmak için koordineli bir adım atıldığı duyuruldu. Analistler, para piyasalarındaki fiyatlamalarda bankanın yüzde 40 ihtimalle faiz artırmayacağını, yüzde 60 ihtimalle de 25 baz puanlık faiz artışına gideceğinin öngörüldüğünü bildirdi.

## Öne Çıkan Hisse Haberleri

**UBS Group, Credit Suisse** - UBS Group AG küresel finansal piyasalara yayılma tehlikesi gösteren bankacılık güven krizini aşma çalışmaları kapsamında devletin aracılık ettiği anlaşmayla Credit Suisse Group AG'yi satın almayı kabul etti. UBS rakibini almak için 3 milyar İsviçre Frangı (3,3 milyar dolar) ödeme yapmada anlaştı. Tümü hisse devrini içeren anlaşma Credit Suisse'in cuma kapanışa göre 7,4 milyar frank seviyesinde bulunan değerinin oldukça altında gerçekleşecek. İsviçre Merkez Bankası anlaşma kapsamında UBS'e 100 milyar franklık likidite hattı sağlamayı kabul etti. İsviçre hükümeti de UBS'e devralım kaynaklı potansiyel zararlar için 9 milyar frank garanti sağlanacağını duyurdu. **(Pozitif)**

**Meta Platforms** - Facebook, Instagram ve WhatsApp'ın sahibi Meta, ABD'de kullanıcılarının hesap doğrulamaları için ücretli abonelik hizmetini devreye aldı. Meta'dan konuya ilişkin yapılan açıklamada, Şubat ayında test edildiği duyurulan "Meta Verified" hizmetinin ABD'de başlatıldığı bildirildi. Bu kapsamda, hizmetten yararlanacak web kullanıcılarından 11,99 dolar, Apple IOS veya Google Android kullanıcılarından 14,99 dolar aylık abonelik ücreti alınacak. Hesaplarını resmi bir kimlikle doğrulayan Facebook ve Instagram kullanıcıları, "mavi tik" rozetinin yanı sıra, taklitlere karşı hesap koruması ile müşteri desteğine doğrudan erişim gibi imkanlar elde edecek. **(Pozitif)**

## PIYASA VERİLERİ

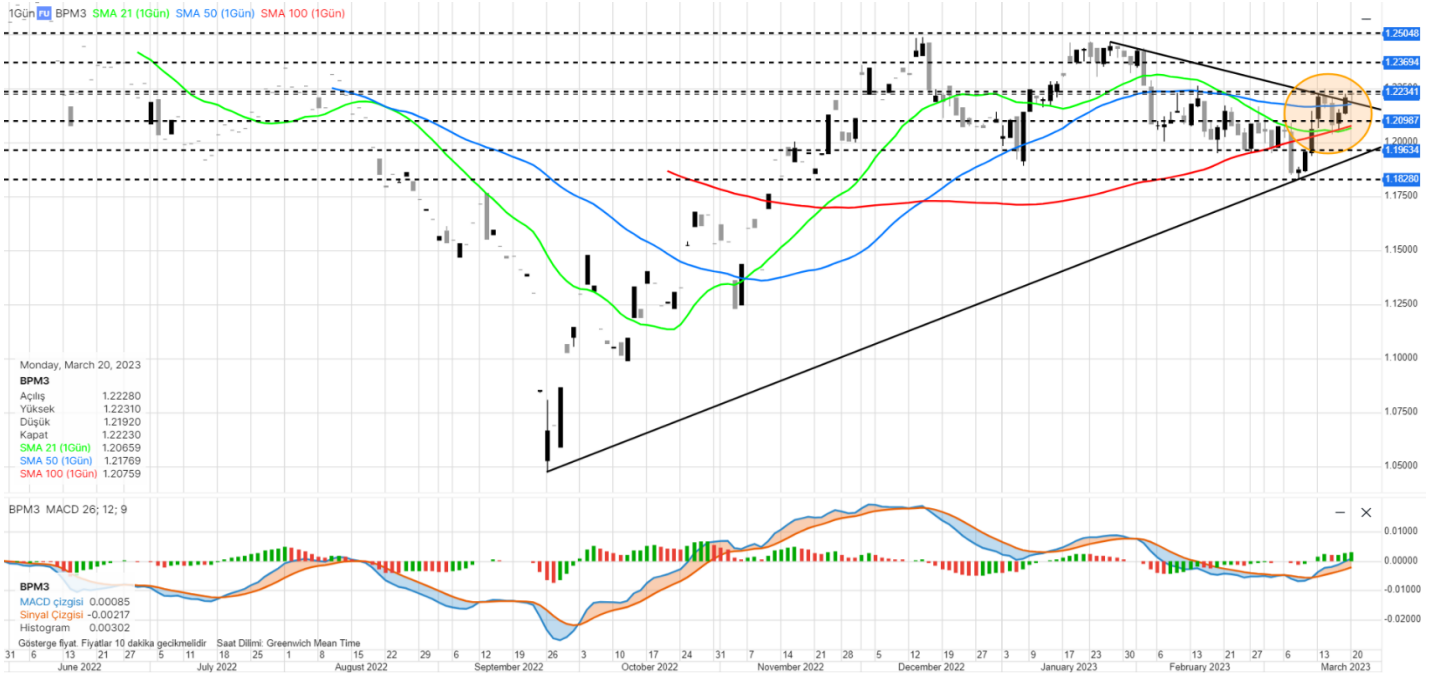
ABD	Kapanış	G.Yüksek	G.Düşük	Gün (%)	Ay (%)
S&P 500	3.917	3.959	3.901	-1,10	-3,98
Dow Jones	31.862	32.217	31.729	-1,19	-5,81
Nasdaq	11.631	11.773	11.563	-0,74	-1,33
Avrupa	Kapanış	G.Yüksek	G.Düşük	Gün (%)	Ay (%)
DAX	14.768	15.153	14.694	-1,33	-4,58
FTSE 100	7.335	7.510	7.309	-1,01	-8,47
CAC 40	6.925	7.105	6.896	-1,43	-5,59
Asya	Kapanış	G.Yüksek	G.Düşük	Gün (%)	Ay (%)
Nikkei 225	26.946	27.367	26.946	-1,42	-2,13
Hang Seng	18.925	19.383	18.924	-3,04	-9,39
Shangai	3.243	3.268	3.241	-0,23	-1,43
Pariteler	Kapanış	G.Yüksek	G.Düşük	Gün (%)	Ay (%)
Altın	2.007,7	2.014,6	1.989,8	0,88	7,54
WTI	65,65	67,45	65,57	-1,63	-14,24
Brent	71,78	73,74	71,71	-1,63	-14,32
EURUSD	1,0672	1,0707	1,0665	0,02	-0,13
GBPUSD	1,2178	1,2230	1,2161	0,04	1,14
USDJPY	131,72	132,65	131,67	0,10	1,92

## ÖNE ÇIKAN HİSSELER

S&P 500	Kapanış	Yüksek	Düşük	Gün (%)	Ay (%)
BANK OF AMERI	27,82	28,65	27,63	-3,97	-21,30
FORD MOTOR CO	11,30	11,70	11,13	-4,40	-12,34
APPLE INC	155,00	156,74	154,28	-0,55	1,61
DOW 30	Kapanış	Yüksek	Düşük	Gün (%)	Ay (%)
INTEL CORP	29,81	30,50	29,44	-1,23	7,97
MICROSOFT COR	279,43	283,32	276,35	1,17	8,28
APPLE INC	155,00	156,74	154,28	-0,55	1,61
NASDAQ 100	Kapanış	Yüksek	Düşük	Gün (%)	Ay (%)
APPLE INC	155,00	156,74	154,28	-0,55	1,61
MULLEN AUTOMO	0,14	0,15	0,13	-9,20	-49,7
CONTEXTLOGIC	0,40	0,41	0,38	-2,52	-47,27
DAX	Kapanış	Yüksek	Düşük	Gün (%)	Ay (%)
COMMERZBANK A	9,19	9,89	8,98	-3,47	-16,32
DEUTSCHE BANK	9,33	9,83	9,14	-1,53	-19,76
DEUTSCHE TELE	21,48	21,96	21,41	-1,17	3,24
HANG SENG	Kapanış	Yüksek	Düşük	Gün (%)	Ay (%)
COUNTRY GARDE	2,18	2,25	2,13	-2,68	-18,05
CHINA CONSTRU	5,05	5,14	5,03	-1,37	1,41
BANK OF CHINA	3,00	3,04	2,98	-0,33	1,69
NIKKEI 225	Kapanış	Yüksek	Düşük	Gün (%)	Ay (%)
NISSAN MOTOR	461,7	468,7	457,4	-1,91	-11,92
TOYOTA MOTOR	1.767,00	1.778,00	1.764,00	-1,06	-7,12
MITSUBISHI UF	825,40	858,40	822,20	-1,84	-17,32

EMTİA VADELİ GÖRÜNÜMÜ  
Altın

Ons altın fiyatlarında yükseliş devam ediyor. Bu sabah spot piyasada ons altında 1968-1993\$ arasında bir seyir izleniyor. Küresel piyasaların gündeminde, bankalarla ilgili gelişmeler yer alıyor. Bankacılık krizi mi yaşanacak söylemleri, piyasaları tedirgin ediyor. Bu da risk iştahının zayıf seyretmesine neden oluyor. Konuya yakın kaynaklara göre, İsviçre'nin en büyük bankası UBS, Credit Suisse'i 2 milyar doların üzerinde bir rakama satın alma konusunda anlaşığı belirtildi. ABD, Kanada, İngiltere, Japonya, Avrupa ve İsviçre Merkez Bankalarının da ortak bir kararla, piyasadaki likiditeyi sağlamak için adımlar attığı görülüyor. Bugün için bankalarla ilgili gelişmeler takip edilecektir. Emtia için 2039 - 2066 - 2094 seviyeleri direnç, 1976 - 1943 - 1920 seviyeleri destek olarak takip edilebilir.

PARİTE VADELİ GÖRÜNÜMÜ  
GBPUSD

İngiltere'nin imalat üretimi, 2023'ün ilk üç ayında, ekonominin iyileşen diğer önlemleriyle uyumlu olarak toparlandı, ancak yapılan bir ankete göre, firmalar enflasyonist baskılar devam ettikçe sektörün daralmasını bekliyor. Ticaret kuruluşu Make UK ve muhasebeciler BDO, üç aylık imalat üretim göstergesinin ilk çeyrekte %5'ten %21'e yükseldiğini ve geçen yılın başlarından bu yana en yüksek denge seviyesi olan %24'e yükseldiğini bildirdi. Üreticiler, önümüzdeki üç ayda %32'lik bir üretim dengesi bekliyor. Paritede 1,2234 - 1,2369 - 1,2504 seviyeleri direnç, 1,2098 - 1,1963 - 1,1828 izlenen desteklerdir.

ENDEKS VADELİ GÖRÜNÜMÜ  
Dow Jones

Küresel piyasalarda, bankacılık sektöründeki sıkıntılarının devam edebileceğine ilişkin endişelerle karışık bir seyir öne çıkarken, konuyla ilgili gelişmeler ve ABD Merkez Bankası'nın (Fed) çarşamba günü açıklanacak para politikası kararları yatırımcıların odağında yer alıyor. Öte yandan Fed ve 5 büyük merkez bankasından yapılan ortak açıklamada, var olan ABD doları swap hattı düzenlemeleri aracılığıyla likiditeyi artırmak için koordineli bir adım atıldığı duyuruldu. Dow Jones Industrial, seansı %1,19 değer kaybıyla 31,861 seviyesinden kapattı. Bu sabah itibariyle DJI 30 vadeli kontratı 31,926 seviyesinde hareket ediyor. Endeks için 32,308 - 32,555 - 32,802 seviyeleri direnç, 31,660 - 31,376 - 31,126 seviyeleri destek olarak takip edilebilir.

HİSSE SENEDİ GÖRÜNÜMÜ  
Microsoft Corp. (NASDAQ: MSFT)

Macquarie analistleri, Microsoft destekli OpenAI tarafından Salı günü tanıtılan ChatGPT 4.0'ın piyasaya sürülmesini değerlendirdi. Yapay zeka sohbet robotunun en son sürümünün büyük iyileştirmeler sunduğu bildiriliyor. Microsoft ayrıca Bing arama motorunun birkaç haftadır ChatGPT 4.0'ın bir ön sürümü üzerinde çalıştığını duyurdu. Analistler, "GPT-4'ü geçilmesi gereken mevcut endüstri standardı olarak görüyoruz ve üretken yapay zeka bir hype döngüsünde olsa da yine de oldukça gerçek. GPT-4'ün Google ve Baidu gibi diğer oyuncuların hızlanması gereken yeni yapay zeka standardını belirlediğini düşünüyoruz." dedi. Analistler, "Bing'de yaptığı iyileştirmeler, arama pazarının büyüklüğü (187 milyar dolar) ve Google'ın küresel çevrim içi reklam harcamalarının %60'ına ve çoğu gelişmiş ülkede pazar payının %90-95'ine varan mevcut hakimiyeti" göz önüne alındığında Microsoft'un yapay zeka silahlanma yarışında "açık bir kazanan" olarak ortaya çıktığına inanıyor. Hisse için 286,15 - 294,18 - 305,54 seviyeleri direnç, 273,20 - 261,90 - 245,73 seviyeleri destek olarak izlenebilir.

## HABER AKIŞ ENDEKSİ

Şirket	Son Fiyat	Bloomberg Hedef Fiyat	Haber Eğilim Yönü	Gün (%)	Yıllık (%)	52 Hafta Yüksek	52 Hafta Düşük
MAXELL LTD	1.691,00	1.675,00		21,57	42,82	1.691,00	1.110,00
FCC CO LTD	1465,00	1.683,33		2,09	12,17	1.560,00	1.237,00
TAISEI CORP	3.970,00	4.790,00		-2,46	9,07	4.750,00	3.335,00
GLOBALFOUNDRIES INC	66,46	77,82		-0,46	-13,44	79,49	36,81
A2 MILK CO LTD	6,43	6,85		-5,16	11,25	7,83	4,20
HSBC HOLDINGS PLC	542,10	723,58		-2,87	8,20	653,80	434,70
TOYOTA INDUSTRIES CORP	6.870,00	9.096,43		-11,35	-16,42	8.830,00	6.820,00
NOMURA HOLDINGS INC	482,10	554,50		-2,49	-6,64	573,90	464,30
STANDARD CHARTERED PLC	634,00	857,98		-2,52	25,20	799,40	478,60
BURSA MALAYSIA BHD	6,50	6,55		-1,52	-3,99	7,16	6,00

## EKONOMİK TAKVİM

Saat	Para Birimi	Önemi	Veri	Beklenti	Önceki
10:00	EUR	**	Almanya Üretici Fiyat Endeksi (ÜFE) (Aylık) (Şub )	-0,5%	-1,0%
13:00	EUR	**	Ticaret Dengesi (Oca)	-12,5B	-8,8B
17:00	EUR	***	AMB Başkanı Lagarde'ın Konuşması		

\*Haber akış endeksi Bloomberg News Sentiment verilerine göre seçilmiştir.

**Yasal Uyarı:** Burada yer alan bilgiler Gedik Yatırım tarafından bilgilendirme amacıyla hazırlanmıştır. Bilgi, yorum ve tavsiyeler yatırım danışmanlığı kapsamında değildir. Yatırım danışmanlığı hizmeti; aracı kurumlar, portföy yönetim şirketleri, mevduat kabul etmeyen bankalar ile müşteri arasında imzalanacak yatırım danışmanlığı sözleşmesi çerçevesinde sunulmaktadır. Burada yer alan yorum ve tavsiyeler, herhangi bir yatırım aracının alım satım önerisi ya da getiri vaadi olarak yorumlanmamalıdır. Bu görüşler mali durumunuz ile risk ve getiri tercihlerinize uygun olmayabilir ve sadece burada yer alan bilgilere dayanarak yatırım kararı verilmesi beklentilerinize uygun sonuçlar doğurmayabilir. Burada yer alan fiyatlar, veriler ve bilgilerin tam ve doğru olduğu garanti edilemez; içerik, haber verilmeksizin değiştirilebilir. Tüm veriler, Gedik Yatırım tarafından güvenilir olduğuna inanılan kaynaklardan alınmıştır. Bu kaynakların kullanılması nedeni ile ortaya çıkabilecek hatalardan Gedik Yatırım sorumlu değildir. Değerli yatırımcılarımız, takip ettiğiniz hisselerle ilişkin analiz ve dealing hizmetlerimiz için bize 24 saat aşağıdaki numaralardan ulaşabilirsiniz.