

Piyasalarda Bugün

Geçen haftanın ana gündem maddesi ABD tarım dışı istihdam verisiydi. Cuma günü açıklanan verilere göre, ABD'de tarım dışı istihdam Eylül'de güçlü ancak daha ılımlı artışını sürdürdü. İşsizlik oranı da gerileyerek istihdam piyasasının sıkı kalmaya devam ettiğini gösterdi. Açıklanan rakamlara göre tarım dışı istihdam geçen ay 263 bin arttı. Bu, Nisan 2021'den beri en düşük aylık artış oldu. İşsizlik oranı yüzde 3,7'den 3,5'e geriledi. Veri, Fed'in Kasım toplantısı öncesi açıklanan son istihdam verisi oldu. Bankanın bu toplantıda, özellikle istihdam verisinin de olumlu gelmesiyle, 4. kez 75 baz puan faiz artırması bekleniyor. Bugüne bakıldığında, veri anlamında baktığımızda piyasaları etkileyecek önemli bir veri akışı bulunmazken, hafta genelinde en önemli verinin perşembe günü açıklanacak olan ABD enflasyon verisi olacak. Enflasyon verisi de tıpkı istihdam verisi gibi Fed'in faiz kararı üzerinde önem arz ediyor.

Avrupa Birliği'nde (AB) konut fiyatları yılın ikinci çeyreğinde bir önceki çeyreğe kıyasla yüzde 2,3, geçen yılın aynı dönemine göre yüzde 9,9 yükseldi. Söz konusu dönemde konut fiyatları, hiçbir AB ülkesinde düşüş göstermedi. Avrupa Merkez Bankası (AMB), ekonomik görünümdeki kötüleşme ve enerji krizinin iflas dalgasına yol açacağı endişesiyle bazı bankalara prim ve temettü ödemelerini kısmalarını beklediğini söyledi. Avrupa'nın kalıcı ve büyük ölçekli makroekonomik şokla karşı karşıya olduğu ve bu durumda denetime üst seviyede önem verilmesi gerektiği vurgulandı. Bu hafta Euro bölgesi gündeminde, Çarşamba günü AMB Başkanı Christine Lagarde'ın konuşması ve Euro Bölgesi sanayi verileri ile Perşembe günü Almanya'da açıklanacak enflasyon verileri takip edilecek.

Öne Çıkan Hisse Haberleri

Çip Sektörü - ABD yönetimi, Çin'in askeri gücü için ihtiyaç duyulan kritik teknolojilere erişimini engellemek amacıyla gelişmiş çiplerin ülkeye ihracatına kısıtlamalar getirdi. Açıklamada, söz konusu ürünler ve kabiliyetlerin Çin tarafından kitle imha silahları da dahil olmak üzere gelişmiş askeri sistemlerin üretimi için kullanıldığı aktarıldı. **(Negatif)**

Samsung - Şirket, 2019'dan beri ilk kez şirket kârında düşüş yaşadığını duyurdu. Samsung, Eylül ayında sona eren dönemde faaliyet kârının yüzde 32 düşüşle 10,8 trilyon wona (7,7 milyar dolar) gerilediğini belirtti. Şirket düşüşe ana neden olarak küresel çapta bilgisayar ve bellek çipleri satışındaki düşüşü gösterdi. **(Negatif)**

Credit Suisse - Son dönemde zor günler geçiren Credit Suisse, planladığı revizyon çalışmalarında sona yaklaşırken yaklaşık 3 milyar İsviçre Frangı (3 milyar dolar) değerinde şirket tahvili geri alım ihalesi duyurdu. **(Pozitif)**

Tesla - Elon Musk, elektrikli ağır tır modeli Tesla Semi Truck'ın üretimine başladıklarını duyurdu. Tesla Motors tarafından üretilecek olan elektrikli ağır tır modeli Semi Truck ilk olarak Kasım 2017'de tanıtılmıştı. **(Pozitif)**

PİYASA VERİLERİ

ABD	Kapanış	G.Yüksek	G.Düşük	Gün (%)	Ay (%)
S&P 500	3.640	3.707	3.621	-2,80	-10,52
Dow Jones	29.297	29.685	29.143	-2,11	-8,88
Nasdaq	10.652	10.892	10.609	-3,80	-12,05
Avrupa	Kapanış	G.Yüksek	G.Düşük	Gün (%)	Ay (%)
DAX	12.273	12.498	12.273	-1,59	-6,23
FTSE 100	6.991	7.022	6.960	-0,09	-4,90
CAC 40	5.867	5.957	5.856	-1,17	-5,56
Asya	Kapanış	G.Yüksek	G.Düşük	Gün (%)	Ay (%)
Nikkei 225	27.116	27.199	26.922	-0,71	-3,89
Hang Seng	17.214	17.449	17.189	-2,97	-11,09
Shanghai	2.984	3.029	2.984	-1,32	-6,34
Pariteler	Kapanış	G.Yüksek	G.Düşük	Gün (%)	Ay (%)
Altın	1.693,8	1.707,4	1.692,0	-0,91	-2,01
WTI	92,18	93,55	91,64	-0,50	6,74
Brent	97,43	98,75	96,85	-0,50	6,24
EURUSD	0,9724	0,9753	0,9716	-0,21	-3,93
GBPUSD	1,1074	1,1111	1,1056	-0,11	-5,21
USDJPY	145,36	145,67	145,17	-0,08	-1,73

ÖNE ÇIKAN HİSSELER

S&P 500	Kapanış	Yüksek	Düşük	Gün (%)	Ay (%)
INTEL CORP	25,72	26,28	25,66	-5,37	-18,25
APPLE INC	140,09	143,10	139,45	-3,67	-10,98
ADVANCED MICR	58,44	63,96	58,22	-13,87	-31,61
DOW 30	Kapanış	Yüksek	Düşük	Gün (%)	Ay (%)
INTEL CORP	25,72	26,28	25,66	-5,37	-18,25
MICROSOFT COR	234,24	241,22	233,17	-5,09	-11,43
APPLE INC	140,09	143,10	139,45	-3,67	-10,98
NASDAQ 100	Kapanış	Yüksek	Düşük	Gün (%)	Ay (%)
INTEL CORP	25,72	26,28	25,66	-5,37	-18,25
APPLE INC	140,09	143,10	139,45	-3,67	-11,0
ADVANCED MICR	58,44	63,96	58,22	-13,87	-31,61
DAX	Kapanış	Yüksek	Düşük	Gün (%)	Ay (%)
DEUTSCHE BANK	7,82	7,99	7,77	-0,57	-12,43
E.ON SE	7,75	7,89	7,74	-1,00	-14,72
DEUTSCHE TELE	17,60	17,82	17,52	-0,25	-9,96
HANG SENG	Kapanış	Yüksek	Düşük	Gün (%)	Ay (%)
COUNTRY GARDE	1,76	1,85	1,70	0,00	-31,52
BANK OF CHINA	2,61	2,62	2,58	-0,38	-4,40
IND & COMM BK	3,69	3,73	3,63	-1,60	-5,87
NIKKEI 225	Kapanış	Yüksek	Düşük	Gün (%)	Ay (%)
NISSAN MOTOR	471,0	473,9	464,0	-1,55	-12,73
TOYOTA MOTOR	1.985,50	2.001,50	1.963,50	-0,73	-4,47
MITSUBISHI UF	652,70	657,70	648,50	-2,25	-10,32

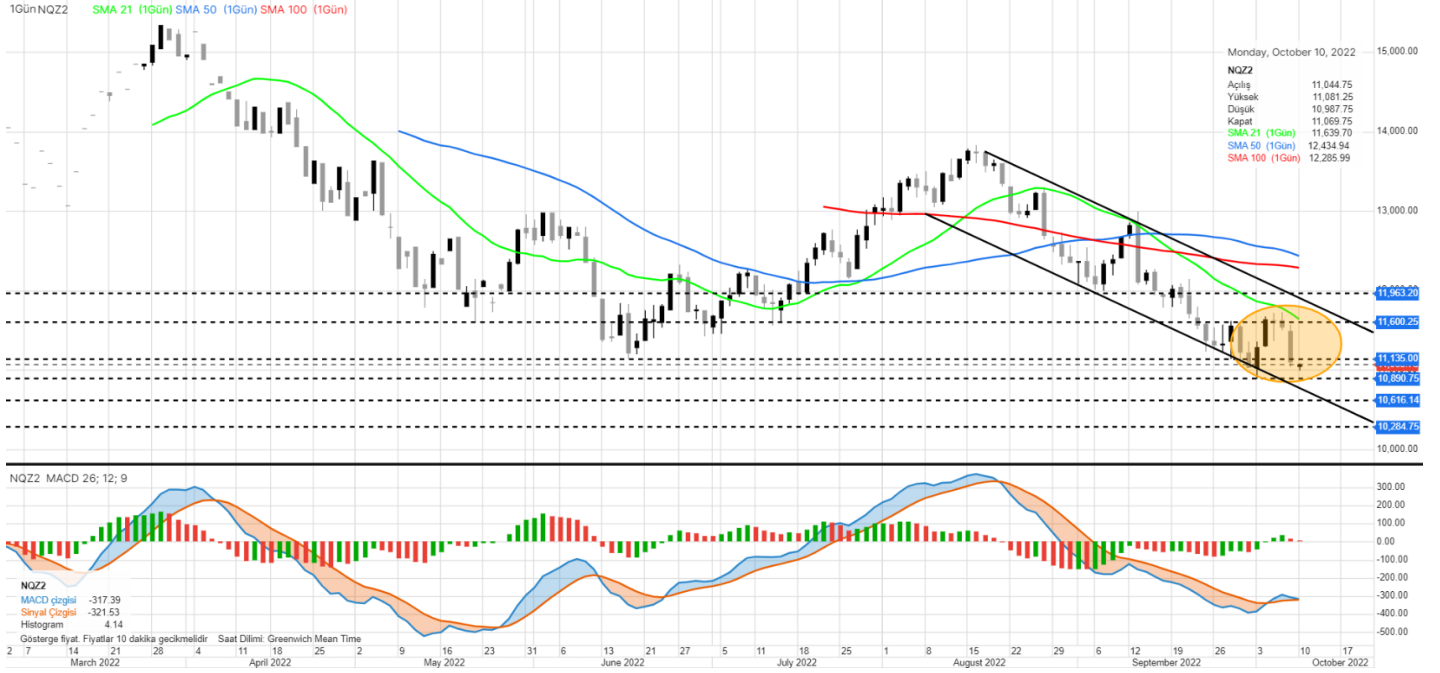
EMTİA VADELİ GÖRÜNÜMLERİ
Altın

Ons altın cuma günü 1690\$ – 1714\$ seviyeleri arasında dalgalanarak günü 1695\$ seviyesinden tamamladı. ABD'de tarım dışı istihdam Eylül'de 263 bin artarken, işsizlik oranı %3,7'den %3,5'e gerileme kaydetti. Ülkede ortalama saatlik kazançlar beklentilere paralel arttı. Böylece tarım dışı istihdam Eylül'de güçlü ancak daha ılımlı artışını sürdürürken, işsizlik oranı gerileyerek istihdam piyasasının sıkı kalmaya devam ettiğini gösterdi. Fed'in agresif sıkılaştırma beklentilerine ilişkin beklentilerin güçlenmesi ile risk iştahı baskı altında kalmaya devam ediyor. Ons altın için 1707\$ - 1734\$ - 1766\$ direnç noktaları, 1684\$ - 1651\$ - 1622\$ destek noktaları olarak izlenebilir.

Brent Petrol



OPEC'in 2 milyon varillik üretim kesintisi kararının etkisiyle geçen hafta petrol cephesinde güçlü yükselişler kaydedildi. Brent petrolün varil fiyatı 85\$ seviyelerinden gelen alımlarla 98\$ bandında kadar yükseliş gösterdi. Geçen haftaki güçlü yükselişlerin ardından petrol fiyatlarında bu sabah bir miktar satıcılı bir seyir gözleniyor. Cuma günü ABD'de güçlü gelen tarım dışı istihdam verisinin ardından Fed'e ilişkin yeniden ön plana çıkan agresif sıkılaştırma beklentileri ile artan küresel resesyon korkuları petrol üzerinde baskı oluşturuyor. Petrol fiyatlarında bir süre oynaklığın yüksek kaldığı görülebilir. Brent petrolde 98,54\$ - 104,47\$ - 108,16\$ seviyeleri direnç olarak, 92,50\$ - 86,67\$ - 82,71\$ seviyeleri de destek olarak izlenebilir.

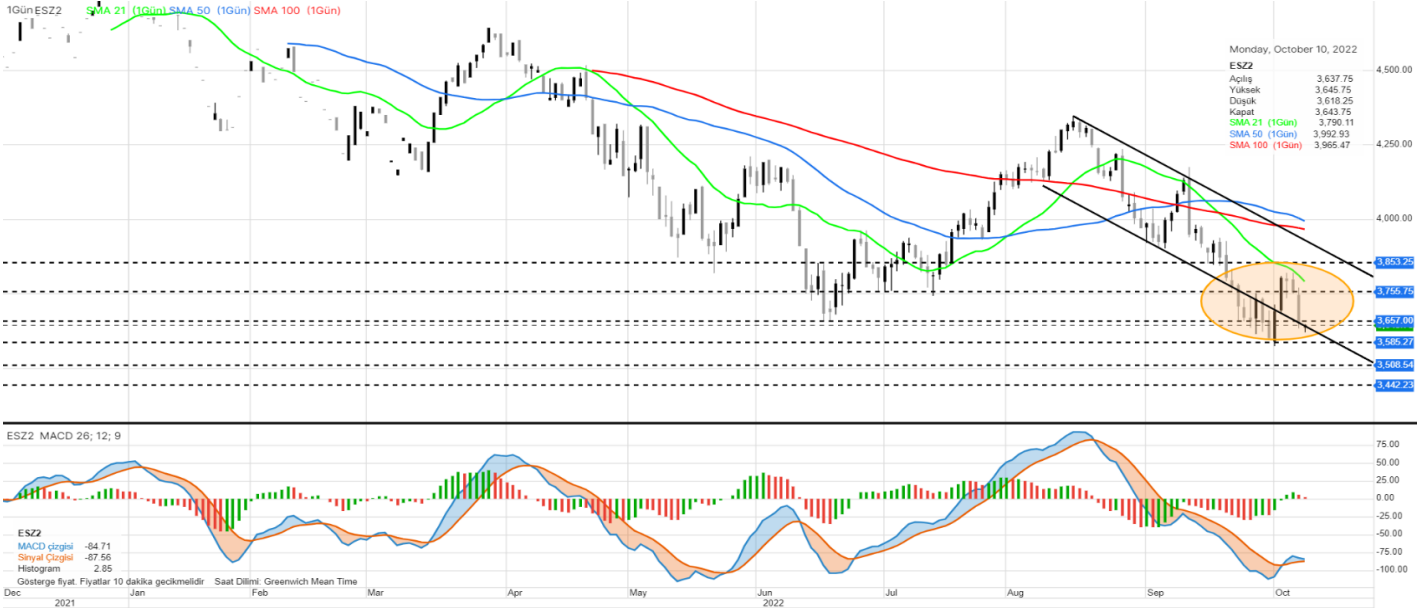
ENDEKS VADELİ GÖRÜNÜMLERİ
Nasdaq 100

ABD hisse senedi piyasaları cuma günü Teknoloji, Tüketici Hizmetleri ve Tüketici Malları sektörleri öncülüğünde düştü. NASDAQ Composite endeksi %3,80 kayıpla günü tamamladı. Yeni haftada, ABD hisse senedi piyasalarının haftaya kayıpla başladığı söylenebilir. Öte yandan Büyük ABD bankaları, artan faiz oranlarının etkisine ilişkin endişelerin olduğu bir zeminde cuma günü çeyreklik raporlarını açıklayacak. Ülkenin en büyük dört kredi kuruluşu olan JPMorgan Chase, Wells Fargo, Citigroup ve Morgan Stanley'in piyasa açılışı öncesinde çeyreklik raporları takip edilecek. Yaklaşan bilanço sezonu, hisselerde yeni bir dalgalanma yaratabilir. Endeks için 11,135 - 11,600 - 11,963 seviyeleri direnç, 10,890 - 10,616 - 10,284 bölgeleri ise destek olarak takip edilebilir.

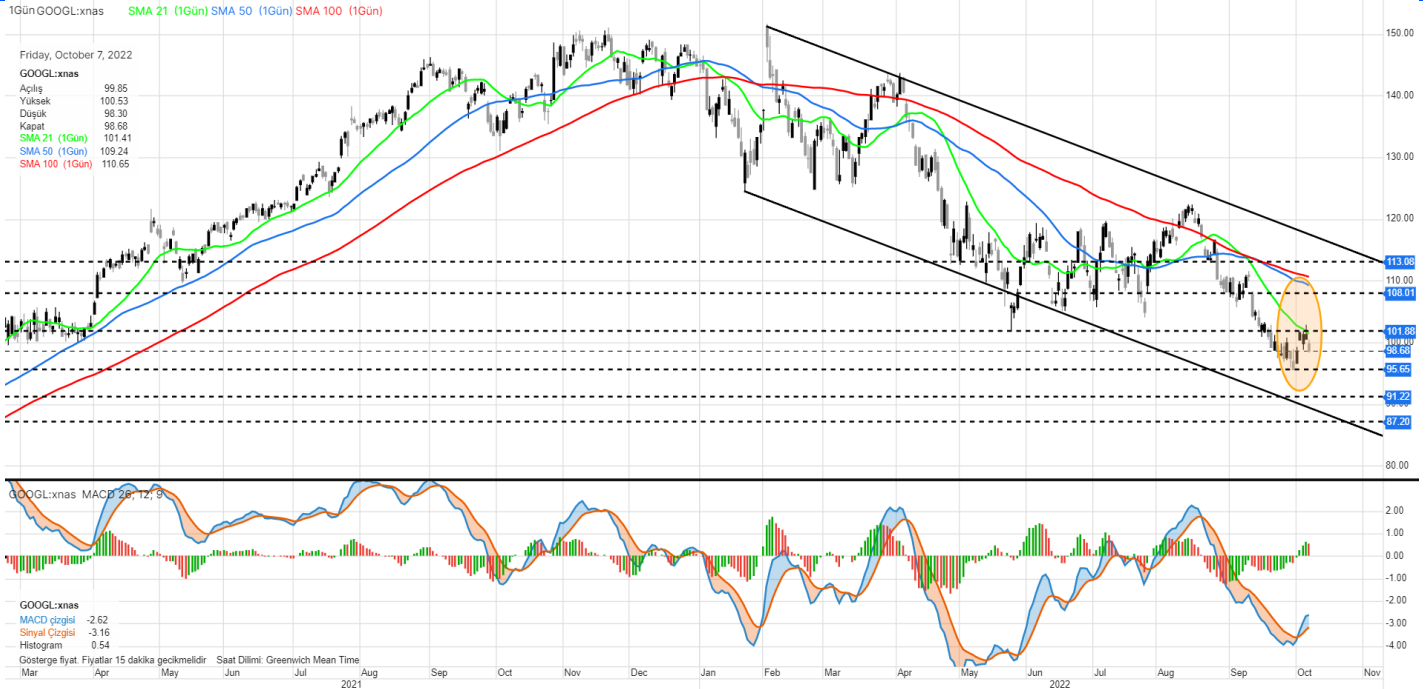
Dow Jones



ABD hisse senedi piyasaları cuma günü Teknoloji, Tüketici Hizmetleri ve Tüketici Malları sektörleri öncülüğünde düştü. Dow Jones endeksi %2,11 kayıpla günü tamamladı. Yeni haftada, ABD hisse senedi piyasalarının haftaya kayıpla başladığı söylenebilir. Öte yandan Büyük ABD bankaları, artan faiz oranlarının etkisine ilişkin endişelerin olduğu bir zeminde cuma günü çeyreklik raporlarını açıklayacak. Ülkenin en büyük dört kredi kuruluşu olan JPMorgan Chase, Wells Fargo, Citigroup ve Morgan Stanley'in piyasa açılışı öncesinde çeyreklik raporları takip edilecek. Yaklaşan bilanço sezonu, hisselerde yeni bir dalgalanma yaratabilir. Endeks için 29,820 - 30,217 - 30,801 seviyeleri direnç, 29,115 - 28,704 - 28,268 bölgeleri ise destek olarak takip edilebilir.

ENDEKS VADELİ GÖRÜNÜMLERİ
S&P 500

ABD hisse senedi piyasaları cuma günü Teknoloji, Tüketici Hizmetleri ve Tüketici Malları sektörleri öncülüğünde düştü. S&P 500 endeksi %2,80 kayıpla günü tamamladı. Yeni haftada, ABD hisse senedi piyasalarının haftaya kayıpla başladığı söylenebilir. Öte yandan Büyük ABD bankaları, artan faiz oranlarının etkisine ilişkin endişelerin olduğu bir zeminde cuma günü çeyreklik raporlarını açıklayacak. Ülkenin en büyük dört kredi kuruluşu olan JPMorgan Chase, Wells Fargo, Citigroup ve Morgan Stanley'in piyasa açılışı öncesinde çeyreklik raporları takip edilecek. Yaklaşan bilanço sezonu, hisselerde yeni bir dalgalanma yaratabilir. Endeks için 3,657 - 3,755 - 3,853 seviyeleri direnç, 3,585 - 3,508 - 3,442 seviyeleri ise destek olarak izlenebilir.

HİSSE SENEDİ GÖRÜNÜMÜ
Alphabet Inc. (NASDAQ: GOOGL)

Google 2023 yılına kadar Japonya'daki ilk veri merkezini açıyor. Inzai City'de açılacak olan veri merkezinin, şirketin 730 milyon dolarlık altyapı fonunun bir parçası olduğu açıklandı. Japonya, Tayvan ve Singapur'dan sonra Google'ın Asya'daki üçüncü veri merkezi olacak. Teknik açıdan, uzun vadeli bir düşüş kanal trendi etkisinde hareket eden hisse senedi fiyatının, son fiyat kapanışları incelendiğinde bir geri dönüş sinyali verdiği söylenebilir. 21 günlük basit hareketli ortalamasını tet ettikten sonra satış baskısı yaşayan hisse senedi fiyatı için, 21 günlük basit hareketli ortalama üzeri kapanışlar önem arz ediyor. Yukarı yönlü hareketlerde 101,86 - 108,01 - 113,08 seviyeleri direnç, geri çekilmelerde ise 95,65 - 91,22 - 87,20 seviyeleri destek olarak takip edilebilir.

HABER AKIŞ ENDEKSİ

Şirket	Son Fiyat	Bloomberg Hedef Fiyat	Haber Eğilim Yönü	Gün (%)	Yıllık (%)	52 Hafta Yüksek	52 Hafta Düşük
NORSK HYDRO ASA	60,42	73,06		-1,53	-0,63	89,97	50,44
EQUINOR ASA	381,00	386,31		1,59	71,41	410,95	210,85
VALORA HOLDING AG-REG	258,00	245,00		0,00	44,29	263,00	149,87
AFRICA OIL CORP	3,12	3,50		3,31	57,58	3,15	1,73
STRONGPOINT ASA	18,10	38,00		0,67	-41,42	33,00	16,20
SINGAPORE TELECOMMUNICATIONS	2,49	3,24		-1,58	0,00	2,88	2,31
SEMICONDUCTOR MANUFACTURING	16,62	20,73		-3,37	-23,41	24,30	14,64
TATA MOTORS LTD	396,00	519,77		-3,92	3,41	536,70	366,05
ALIBABA GROUP HOLDING-SP ADR	81,24	142,73		-3,65	-49,70	182,09	73,28
NAURA TECHNOLOGY GROUP CO-A	250,56	343,63		-10,00	-29,02	452,78	206,00

EKONOMİK TAKVİM

Saat	Para Birimi	Önemi	Veri	Beklenti	Önceki
Tüm Gün	JPY	Tatil	Japonya - Ulusal Spor Günü		
15:00	EUR	**	Buba Başkanı Nagel'in Konuşması		
16:00	EUR	**	AMB Üyesi Lane'in Konuşması		
20:35	USD	**	FOMC Üyesi Brainard'ın Konuşması		

*Haber akış endeksi Bloomberg News Sentiment verilerine göre seçilmiştir.

Yasal Uyarı: Burada yer alan bilgiler Gedik Yatırım tarafından bilgilendirme amacıyla hazırlanmıştır. Bilgi, yorum ve tavsiyeler yatırım danışmanlığı kapsamında değildir. Yatırım danışmanlığı hizmeti; aracı kurumlar, portföy yönetim şirketleri, mevduat kabul etmeyen bankalar ile müşteri arasında imzalanacak yatırım danışmanlığı sözleşmesi çerçevesinde sunulmaktadır. Burada yer alan yorum ve tavsiyeler, herhangi bir yatırım aracının alım satım önerisi ya da getiri vaadi olarak yorumlanmamalıdır. Bu görüşler mali durumunuz ile risk ve getiri tercihlerinize uygun olmayabilir ve sadece burada yer alan bilgilere dayanarak yatırım kararı verilmesi beklentilerinize uygun sonuçlar doğurmayabilir. Burada yer alan fiyatlar, veriler ve bilgilerin tam ve doğru olduğu garanti edilemez; içerik, haber verilmeksizin değiştirilebilir. Tüm veriler, Gedik Yatırım tarafından güvenilir olduğuna inanılan kaynaklardan alınmıştır. Bu kaynakların kullanılması nedeni ile ortaya çıkabilecek hatalardan Gedik Yatırım sorumlu değildir. Değerli yatırımcılarımız, takip ettiğiniz hisselerle ilişkin analiz ve dealing hizmetlerimiz için bize 24 saat aşağıdaki numaralardan ulaşabilirsiniz.