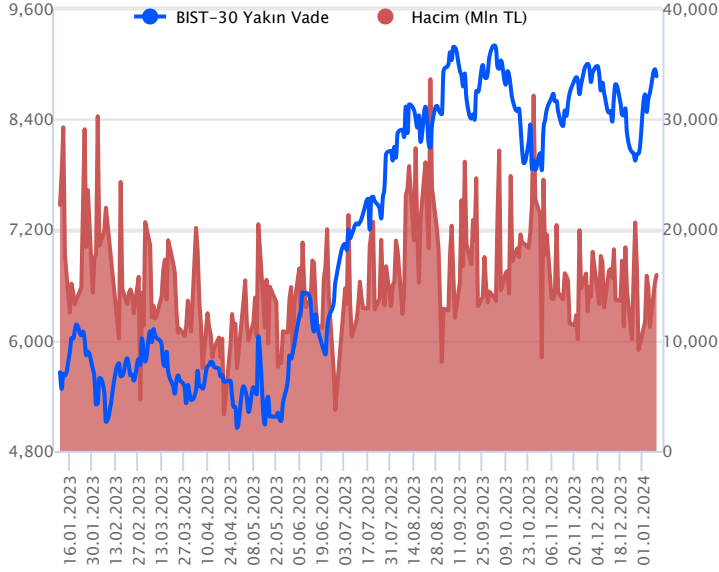


Sözleşme Kodu	Vade Ayı	Uzlaşma Fiyatı	Önceki Uzlaşma Fiyatı	Değişim	Değişim Puan	Gün İçi Yüksek	Gün İçi Düşük	İşlem Miktarı	İşlem Hacim	Açık Pozisyon	Açık Pozisyon Değişimi	Vadeye Kalan Gün Sayısı	Takasbank Başlangıç Teminatı %
ENDEKS KONTRATLARI													
F_XU0300224	29.02.2024	8,858.75	8,923.75	-0.73 %	-65.00	8,988.50	8,806.50	178,659.00	15,908,564,637.50	219,668.00	35.00	51	14
F_XU0300424	30.04.2024	9,255.00	9,319.75	-0.69 %	-64.75	9,379.25	9,209.75	981.00	91,137,627.50	1,401.00	-29.00	112	14

BIST 30 Yakın Vadeli Kontratı

Haftaya bankacılık sektöründeki güçlü alımların katkısıyla pozitif bir başlangıç yapan şubat vadeli endeks sözleşmesinde dün kâr satışları etkili oldu. Sözleşme 8.806,50 ile 8.988,50 seviyeleri arasında hareket ederek günü %0,73 oranında düşüşle 8.858,75 uzlaşma fiyatından tamamladı. Akşam seans kapanışı da 8.865 puandan gerçekleşti. Fed'in mart ayında faiz indirimlerine gideceğine ilişkin beklentilerin zayıflaması risk iştahını baskımlarken, yarın ABD'de açıklanacak enflasyon verisi ile cuma günkü Moody's Türkiye not değerlendirmesi fiyatlamaları şekillendirecektir. ABD borsaları dün günü karışık kapanışlarla tamamlarken, ABD vadelilerinde bu sabah yataya yakın hafif satıcı bir seyir etkili oluyor. Asya piyasalarında Japonya borsası dışında satıcı bir fiyatlamaya hâkim. Avrupa vadeli ve CFD endeksleri hafif satıcı açılışlara işaret ediyor. Şubat vadeli sözleşmenin güne yataya yakın bir başlangıç yapmasını bekliyoruz.

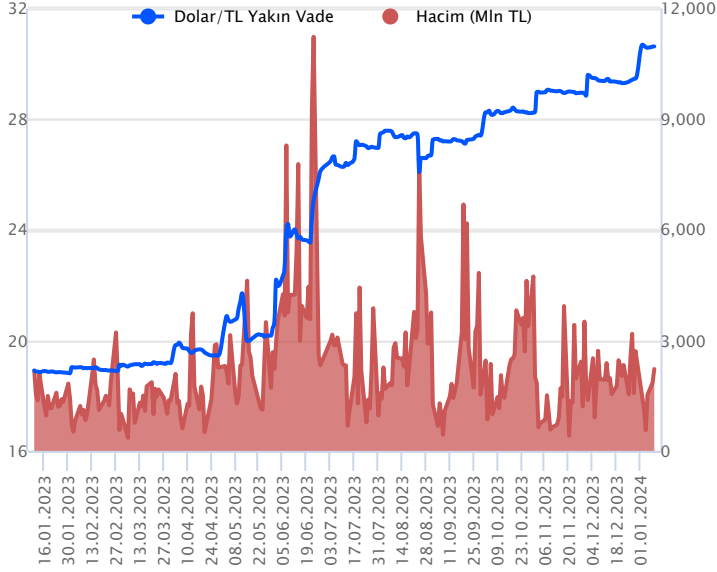
Sözleşmede kısa vadede 8.810 – 8.790 destek bölgesi takip edilecek olup, bu bölge altındaki fiyatlamalarda 8.700 seviyesi test edilebilir. 8.700 desteği altında olası kapanışlar 8.620 ve 8.540 seviyelerine doğru geri çekilmeler hız kazanabilir. Yeniden alımların güç kazanması durumunda ise 8.950 ve 9.000 seviyeleri kısa vadeli direnç noktalarıdır. Önemli bir direnç olarak izlediğimiz 9.000 seviyesi aşılabılırsa 9.100 ve 9.200 seviyelerine doğru alımlar ivme kazanabilir.



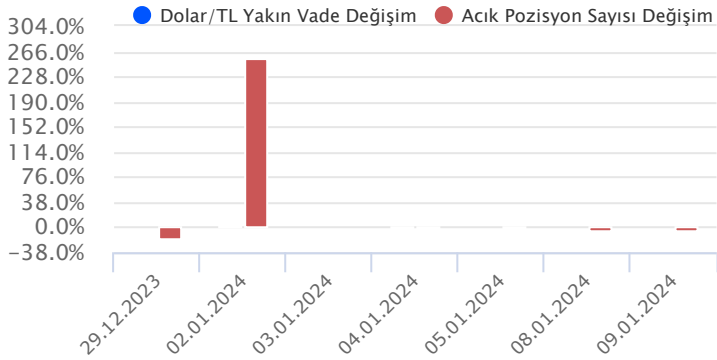
Fiyat (%)	Açık Pozisyon (%)	Yorum
Artış	Artış	Yükselişin devamlılığı için sinyal olarak kabul edilebilir.
Artış	Azalış	Yükselişin desteklenmediğini gösterir.
Azalış	Artış	Düşüşlerin devamlılığı için sinyal olarak kabul edilebilir.
Azalış	Azalış	Düşüşlerin desteklenmediğini gösterir.

Sözleşme Kodu	Vade Ayı	Uzlaşma Fiyatı	Önceki Uzlaşma Fiyatı	Değişim	Değişim Puan	Gün İçi Yüksek	Gün İçi Düşük	İşlem Miktarı	İşlem Hacim	Açık Pozisyon	Açık Pozisyon Değişimi	Vadeye Kalan Gün Sayısı	Takasbank Başlangıç Teminatı %
DÖVİZ KONTRATLARI													
F_EURTRY0124	31.01.2024	33.5677	33.5864	-0.06 %	-0.02	33.5934	33.5070	896	30,068,100	15,925	-32	22	14
F_EURTRY0224	29.02.2024	34.5979	34.6154	-0.05 %	-0.02	34.6567	34.5700	115	3,979,585	1,449	-80	51	14
F_EURUSD0124	31.01.2024	1.0961	1.0981	-0.18 %	0.00	1.0981	1.0948	2,114	69,130,555	20,730	813	22	4
F_EURUSD0224	29.02.2024	1.0972	1.0987	-0.14 %	0.00	1.0985	1.0958	275	8,997,458	835	-31	51	4
F_USDTRY0124	31.01.2024	30.6242	30.6189	0.02 %	0.01	30.6427	30.5981	72,508	2,219,964,394	854,892	-42,842	22	14
F_USDTRY0224	29.02.2024	31.5411	31.5196	0.07 %	0.02	31.5533	31.5136	58,383	1,842,379,642	369,304	35,511	51	14

Dolar/TL Yakın Vadeli Kontratı



Ocak vadeli Dolar/TL sözleşmesi dün 30,5981 ile 30,6427 seviyeleri arasında dalgalanarak günü yüzde 0,02'lik yükselişle 30,6242 uzlaşma fiyatından tamamladı. Spor kurda sakin seyirlerin ve kademeli yükseliş eğilimlerinin takip edildiği bir günü geride bıraktık. Dün ABD tarafında dış ticaret verileri takip edildi. ABD'de dış ticaret dengesi kasımda 63,2 milyar dolar açık ile beklentilerin bir miktar altında gerçekleşti. Verinin fiyatlamalara etkisi olmadı. Bugün yurt içerisinde kasım ayına ilişkin sanayi üretimi ve işsizlik oranı, ABD tarafında ise toptan stoklar verisi takip edilecek. Verilerin fiyatlamalara etkisi sınırlı kalabilir. Hafta genelinde ise yarın ABD'de enflasyon verisi takip edilecek olup, yurt içerisinde ise TCMB Başkanı Hafize Gaye Erkan'ın New York'ta yatırımcılar ile yapacağı toplantılar ön plana çıkacak. Ayrıca cuma günü Moody's' in not değerlendirmesi takip edilecek. Bu görünüm altında Dolar/TL spot kuru, bu sabah saat 08:25 itibariyle 29,97'li seviyelerden işlem görüyor. Dolar endeksi 102,54 civarında hareket ediyor. Gelişmekte olan ülke para birimleri ise dolar karşısında karışık görünüm sergiliyor.

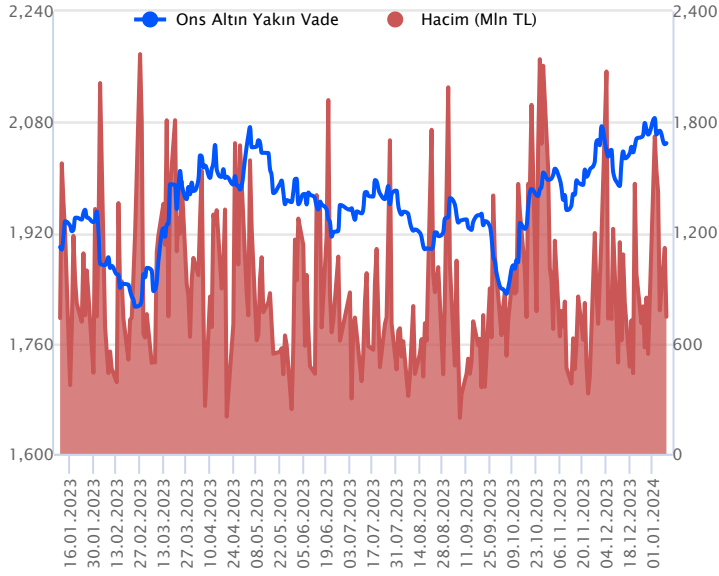


Fiyat (%) Açık Pozisyon (%) Yorum

Artış	Artış	Yükselişin devamlılığı için sinyal olarak kabul edilebilir.
Artış	Azalış	Yükselişin desteklenmediğini gösterir.
Azalış	Artış	Düşüşlerin devamlılığı için sinyal olarak kabul edilebilir.
Azalış	Azalış	Düşüşlerin desteklenmediğini gösterir.

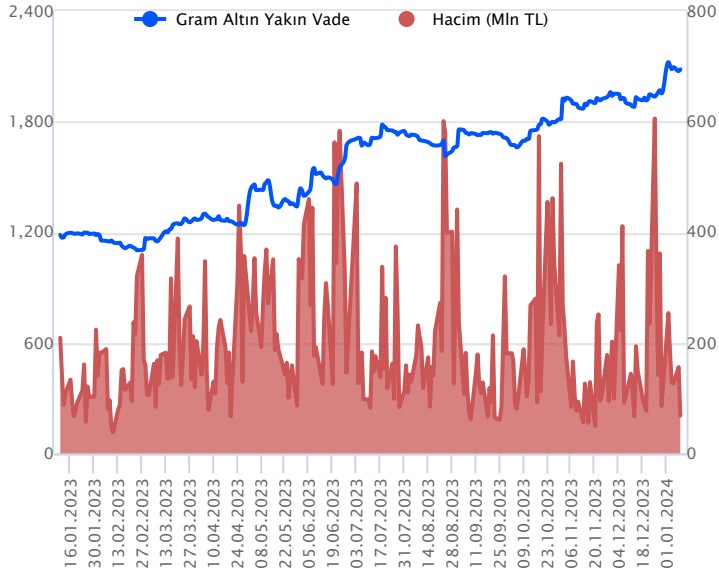
Sözleşme Kodu	Vade Ayı	Uzlaşma Fiyatı	Önceki Uzlaşma Fiyatı	Değişim	Değişim Puan	Gün İçi Yüksek	Gün İçi Düşük	İşlem Miktarı	İşlem Hacim	Açık Pozisyon	Açık Pozisyon Değişimi	Vadeye Kalan Gün Sayısı	Takasbank Başlangıç Teminatı %
ALTIN KONTRATLARI													
F_XAUTRYM0224	29.02.2024	2,080.700	2,073.600	0.34 %	7.10	2,086.970	2,075.000	32,799	68,223,423	942,535	3,607	51	14
F_XAUTRYM0424	30.04.2024	2,247.620	2,235.820	0.53 %	11.80	2,250.000	2,238.000	10,031	22,515,206	72,366	2,075	112	14
F_XAUUSD0224	29.02.2024	2,055.150	2,049.250	0.29 %	5.90	2,061.650	2,047.000	12,125	743,332,584	51,866	207	51	8
F_XAUUSD0424	30.04.2024	2,076.750	2,068.400	0.40 %	8.35	2,082.450	2,069.150	557	34,507,880	1,588	54	112	8

ONS ALTIN Yakın Vadeli Kontratı



Şubat vadeli ons altın sözleşmesi dün 2047,00-2061,65\$ arasında seyrederek, günü yüzde 0,29 yükselişle 2055,15\$ uzlaşma fiyatında kapattı. Spot piyasada saat 08:00 itibariyle ons altın 2029\$ seviyesinde bulunuyor. Sözleşmede dün yatay seyirler hakimdi. Bu nedenle bugün içinde mevcut stratejimizi koruyoruz. Sözleşmede 2043-2055\$ arasını nötr olarak izlemeye devam ediyoruz. Sözleşme için 2055\$ direnç noktası olarak takip ediliyor. Bu direncin üzerinde 2034\$ stop seviyesi eklenerek 2096\$ seviyesi izlenebilir. Geri çekilmelerde 2043\$ destek noktası olarak bulunmaktadır. Bu desteğin altında 2063\$ stop loss olmak koşuluyla 2002\$ seviyesi takip edilebilir. Dünya Bankası yayınladıkları son projeksiyonlarında, ABD'nin 2023 yılında yüzde 2,5; 2024 yılında yüzde 1,6 ve 2025 yılında ise yüzde 1,7 büyümesinin tahmin edildiği belirtildi. Bugün için ABD'de toptan stoklar verisi takip edilecek. Gün içerisinde Fed üyelerinin de konuşmaları izlenebilir. Yarın ise ABD'de enflasyon günü olacak, veri öncesi bugünde temkinli seyirler sürebilir. Sözleşmede olası oynaklığa karşı yatırımcıların aktif bir kar al/zarar durdur seviyesi belirleyerek hareket etmeleri daha sağlıklı olabilir.

GRAM ALTIN Yakın Vadeli Kontratı

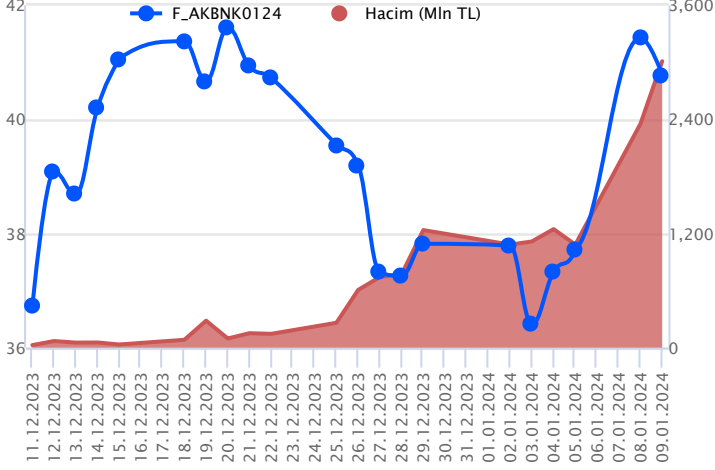


Şubat vadeli gram altın sözleşmesi dün 2075,00-2086,97 TL arasında dalgalanarak, günü yüzde 0,34 yükselişle 2080,70 TL uzlaşma fiyatından tamamladı. Spot piyasada saat 08:00 itibariyle gram altın 1956 TL, ons altın 2029\$ ve Dolar/TL kuru 29,97'li seviyelerde işlem görüyor. TCMB'nin yarın "Yatırımcı Günleri"ni ABD'de gerçekleştirmesi bekleniyor. Hazine ve Maliye Bakanı Mehmet Şimşek, Ankara'daki toplantıları sebebiyle ABD'ye gidemeyeceğini ve toplantılara çevrimiçi katılacağı belirtildi. Bugün yurt içinde kasım ayına yönelik sanayi üretimi ve işsizlik oranı verileri takip edilecek. ABD'de toptan stoklar verisi bulunuyor. ABD verisinin, varlık fiyatları üzerinde etkisi sınırlı kalabilir. ABD'de bu hafta enflasyon haftası olduğu için yarınki enflasyon verisi öncesinde piyasalarda daha sakin seyirler izlenmektedir. Fed üyelerinin de konuşmaları sürüyor. Bugün içinde üyelerin konuşmaları takip edilebilir. Sözleşmede olası oynaklığa karşı yatırımcıların aktif bir kar al/zarar durdur seviyesi belirleyerek hareket etmeleri daha sağlıklı olabilir.

Sözleşme	Vade Ayı Son Uzlaşma	Önceki Uzlaşma	Değişim %	Günün Düşüşü	Günün Yükselişi	İşlem Adedi	İşlem Hacmi
PAY VADELİ SÖZLEŞMELERİNDE EN FAZLA İŞLEM GÖRENLER							
F_AKBNK0124	31.01.2024	40.780	41.430	-1.6 %	40.370	42.770	722,754 3,012,748,347
F_YKBNK0124	31.01.2024	22.920	22.550	1.6 %	22.290	23.550	1,191,805 2,733,200,647
F_ISCTR0124	31.01.2024	25.710	25.890	-0.7 %	25.290	26.580	770,119 2,000,107,888

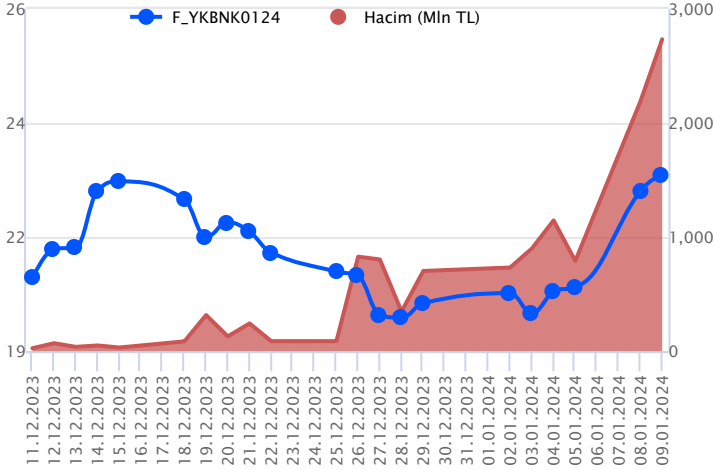
Pay vadeli sözleşmeleri, düşük teminatlarla yüksek tutarlı pozisyonlar almayı mümkün kılar. Pay vadeli sözleşmeleri ile ilgili daha detaylı bilgi almak için Gedik Yatırım VİOP Departmanı ile iletişime geçebilirsiniz.

F_AKBNK0124 Vadeli Kontratı



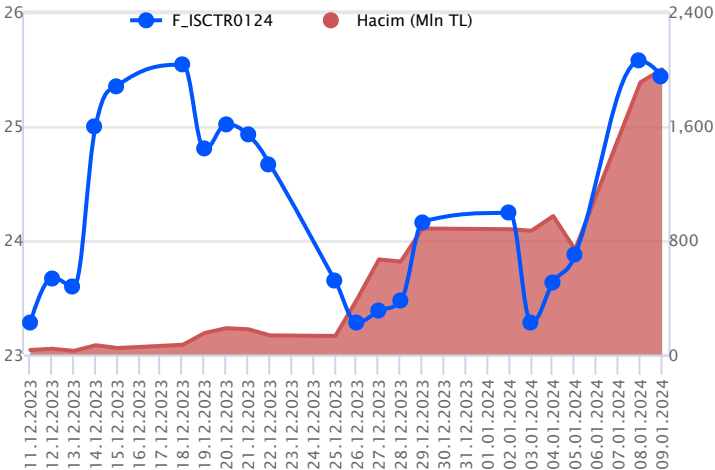
Bankacılık endeksinde volatilité sürerken, Ocak vadeli AKBNK sözleşmesi 40,37 TL ve 42,77 TL seviyeleri arasında dalgalanarak günü 40,78 TL uzlaşma fiyatından %1,6'lık kayıpla tamamladı. Günün ikinci yarısı kar satışlarının etkili olduğu sözleşmede gün içinde oluşacak fiyatlamalarda 41,00 TL altında 40,48 TL – 40,02 TL ve 39,75 takip edilecek destek noktalarıdır. Yeniden alımların etkili olması halinde ise yaşanacak toparlanmalarda 41,00 TL üzerinde 41,45 TL – 41,82 TL ve 42,04 TL izlenecek direnç seviyeleridir. Son dönemde yaşanan volatilité sebebiyle alınacak pozisyonlarda temkinli olunması aktif bir stop-loss stratejisine bağlı kalınması faydalı olacaktır.

F_YKBNK0124 Vadeli Kontratı



Ocak vadeli YKBNK pay sözleşmesi 22,29 TL ile 23,55 TL seviyeleri arasında hareket ederek günü %1,64 oranında değer kazanımıyla 22,92 TL uzlaşma fiyatından tamamladı. Pazaritesi güçlü yükselişlerin ardından bankacılık sektöründe dün dalgalı bir fiyatlama öne çıkarken, YKBNK cephesinde pozitif seyir etkisini sürdürdü. Sözleşmede pivot seviyelerinin belirlediği 23,50 – 24,00 aralığını güçlü direnç bölgesi olarak izlemeye devam ediyoruz. Bu bölge aşılabilecek olursa alımların gücünü koruduğu ve 24,50 TL ile 25,20 TL seviyelerine doğru yükselişlerin yaşandığı görülebilir. Pivot direnç bölgesinin aşılamaması ve son günlerdeki yükselişlerin ardından kâr satışlarının gündeme gelmesi durumunda 22,58 – 22,29 ve 22,18 seviyeleri kısa vadeli destek noktalarıdır. 22,18 TL altında düzeltme eğiliminin hız kazandığı görülebilir. Bu durumda 22,00 – 21,75 ve 21,49 TL seviyeleri gündeme gelebilir. Güçlü yükselişler sonrası olası düzeltmelere ve artış kaydedebilecek gün içi volatilitéye karşı hazırlıklı olunmalıdır.

F_ISCTR0124 Vadeli Kontratı



Endekse göre bankacılık sektöründe pozitif ayrışma yaşanırken, Ocak vadeli ISCTR sözleşmesi 25,29 TL ve 26,58 TL seviyeleri arasında dalgalanarak 25,71 TL uzlaşma fiyatından günü tamamladı. Yüksek volatilitenin kaydedildiği sözleşmede geri çekilmelerde 25,12 TL – 24,85 TL ve 24,42 TL söz konusu olacak desteklerdir. Ancak yaşanacak tepki alımlarında 26,00 TL üzerinde ivmenin artış kaydedeceği görüşündeyiz. Yükselişlerde sırasıyla 26,58 TL ara direnci izlenecek ilk direnç konumunda bulunurken, devamında 27,85 TL ve 27,05 TL takip edilecek direnç seviyeleri konumundadır. Sektör genelinde yaşanan volatilité nedeniyle alınacak pozisyonlarda temkinli olunması aktif bir stop-loss stratejisine bağlı kalınması faydalı olacaktır.

Dayanak Varlıkların Teknik Gösterge Görünümleri

20 Gün Ortalama/Fiyat Kesişmesi (YUKARI)

Bu şartları sağlayan dayanak varlık bulunmamaktadır.

Güç Göstergeleri Olumlu

YKBNK

RSI ve Momentum göstergelerine göre olumlu olanlar

50 Gün Ortalama/Fiyat Kesişmesi (YUKARI)

HALKB

MACD

YKBNK ZAYIF AL

20/50 Gün Ortalama Kesişmesi (YUKARI)

Bu şartları sağlayan dayanak varlık bulunmamaktadır.

Para Girişi Olan Dayanak Varlıklar

	Kapanış	İşlem Hacmi (Mln TL)
XLBNK	8,484.92	30,319.06030
THYAO	242.90	11,352.14156
YKBNK	22.42	7,616.09456
GARAN	62.60	3,771.51151
VAKBN	15.25	2,968.98104

Yüksek Hacimliler

	İşlem Hacmi (Mln TL)
XU030	74,804.71
XSD25	57,970.09
XLBNK	30,319.06
X10XB	29,333.89
THYAO	11,352.14

20 Gün Ortalama/Fiyat Kesişmesi (AŞAĞI)

ARCLK

ENKAI

ALARK

Güç Göstergeleri Zayıf

ISGYO

SASA

HEKTS

TUPRS

RSI ve Momentum göstergelerine göre zayıf olanlar

50 Gün Ortalama/Fiyat Kesişmesi (AŞAĞI)

KONTR

PGSUS

SISE

ECILC

Göstergeleri Dipte Olanlar

HEKTS

TUPRS

CCI, RSI, Stochastics, Williams' %R , MFI ve DX göstergelerinin ortalaması en düşük olanlar

20/50 Gün Ortalama Kesişmesi (AŞAĞI)

Bu şartları sağlayan dayanak varlık bulunmamaktadır.

Para Çıkışı Olan Dayanak Varlıklar

	Kapanış	İşlem Hacmi (Mln TL)
XU030	8,398.47	74,804.71
XSD25	10,157.25	57,970.09
X10XB	10,126.53	29,333.89
ISCTR	25.14	7,947.05
AKBNK	39.84	6,302.27

Dayanak Varlıkların Teknik Gösterge Konumları

Kod	5 Günlük H.O	10 Günlük H.O	20 Günlük H.O	50 Günlük H.O	RSI	StochS	MACD	CCI
AEFES	SATIM	SATIM	SATIM	ALIM	SATIM	ALIM	SATIM	SATIM
AKBNK	ALIM	ALIM	ALIM	ALIM	ALIM	SATIM	SATIM	ALIM
AKSEN	ALIM	ALIM	ALIM	SATIM	ALIM	SATIM	ALIM	ALIM
ALARK	SATIM	ALIM	SATIM	SATIM	SATIM	ALIM	ALIM	SATIM
ARCLK	SATIM	ALIM	SATIM	SATIM	SATIM	ALIM	ALIM	SATIM
ASELS	SATIM	ALIM	ALIM	ALIM	SATIM	ALIM	ALIM	SATIM
ASTOR	SATIM	ALIM	ALIM	SATIM	SATIM	ALIM	ALIM	SATIM
BIMAS	ALIM	ALIM	ALIM	ALIM	ALIM	SATIM	ALIM	ALIM
CNH/TRY	ALIM	ALIM	ALIM	ALIM	SATIM	SATIM	ALIM	SATIM
DOHOL	ALIM	ALIM	ALIM	SATIM	ALIM	ALIM	ALIM	SATIM
ECILC	ALIM	ALIM	ALIM	SATIM	ALIM	SATIM	ALIM	SATIM
EKGYO	ALIM	ALIM	ALIM	ALIM	ALIM	SATIM	ALIM	ALIM
ENJSA	ALIM	ALIM	ALIM	SATIM	ALIM	SATIM	ALIM	ALIM
ENKAI	ALIM	ALIM	SATIM	ALIM	ALIM	SATIM	SATIM	ALIM
EREGL	ALIM	ALIM	ALIM	ALIM	ALIM	SATIM	ALIM	ALIM
EUR/TRY	ALIM	ALIM	ALIM	ALIM	SATIM	SATIM	ALIM	SATIM
EUR/USD	SATIM	SATIM	SATIM	ALIM	SATIM	SATIM	SATIM	SATIM
FROTO	SATIM	ALIM	SATIM	SATIM	ALIM	SATIM	ALIM	ALIM
GARAN	ALIM	ALIM	ALIM	ALIM	ALIM	SATIM	SATIM	ALIM
GBP/USD	SATIM	ALIM	ALIM	ALIM	SATIM	SATIM	SATIM	SATIM
GUBRF	SATIM	SATIM	SATIM	SATIM	SATIM	ALIM	SATIM	SATIM
HALKB	ALIM	ALIM	ALIM	ALIM	ALIM	SATIM	ALIM	ALIM
HEKTS	SATIM	SATIM	SATIM	SATIM	SATIM	SATIM	SATIM	SATIM
ISCTR	ALIM	ALIM	ALIM	ALIM	ALIM	SATIM	ALIM	ALIM
ISGYO	SATIM	SATIM	SATIM	SATIM	ALIM	SATIM	SATIM	ALIM
KARSN	SATIM	ALIM	ALIM	SATIM	SATIM	ALIM	ALIM	SATIM
KCHOL	ALIM	ALIM	ALIM	ALIM	ALIM	SATIM	ALIM	ALIM
KONTR	ALIM	ALIM	ALIM	SATIM	ALIM	ALIM	ALIM	SATIM
KOZAA	SATIM	SATIM	SATIM	SATIM	SATIM	ALIM	ALIM	SATIM
KOZAL	SATIM	SATIM	SATIM	SATIM	SATIM	SATIM	ALIM	SATIM
KRDMD	SATIM	ALIM	ALIM	ALIM	SATIM	ALIM	ALIM	SATIM
MGROS	ALIM	ALIM	ALIM	ALIM	ALIM	SATIM	ALIM	ALIM
ODAS	ALIM	ALIM	SATIM	SATIM	ALIM	SATIM	ALIM	ALIM
OYAKC	ALIM	ALIM	ALIM	SATIM	ALIM	SATIM	ALIM	ALIM
PETKM	ALIM	ALIM	ALIM	ALIM	ALIM	ALIM	ALIM	SATIM
PGSUS	ALIM	ALIM	ALIM	SATIM	ALIM	ALIM	ALIM	SATIM
RUB/TRY	ALIM	ALIM	ALIM	ALIM	ALIM	SATIM	ALIM	ALIM
SAHOL	ALIM	ALIM	ALIM	ALIM	ALIM	SATIM	SATIM	ALIM
SASA	SATIM	SATIM	SATIM	SATIM	ALIM	SATIM	SATIM	SATIM
SISE	ALIM	ALIM	ALIM	SATIM	ALIM	SATIM	ALIM	ALIM
SKBNK	SATIM	SATIM	SATIM	SATIM	ALIM	SATIM	SATIM	ALIM
SOKM	SATIM	SATIM	SATIM	SATIM	SATIM	ALIM	ALIM	SATIM
TAVHL	ALIM	ALIM	ALIM	ALIM	ALIM	ALIM	ALIM	ALIM
TCELL	ALIM	ALIM	ALIM	ALIM	ALIM	SATIM	ALIM	SATIM
THYAO	ALIM	ALIM	ALIM	ALIM	ALIM	SATIM	ALIM	ALIM
TKFEN	SATIM	SATIM	SATIM	SATIM	SATIM	ALIM	ALIM	SATIM
TOASO	SATIM	SATIM	SATIM	SATIM	SATIM	ALIM	ALIM	SATIM
TSKB	ALIM	ALIM	ALIM	ALIM	ALIM	ALIM	ALIM	ALIM
TTKOM	ALIM	ALIM	ALIM	ALIM	ALIM	ALIM	ALIM	SATIM
TUPRS	SATIM	SATIM	SATIM	SATIM	SATIM	ALIM	SATIM	SATIM
USD/TRY	ALIM	ALIM	ALIM	ALIM	ALIM	SATIM	ALIM	SATIM
VAKBN	ALIM	ALIM	ALIM	ALIM	ALIM	SATIM	ALIM	ALIM
VESTL	ALIM	ALIM	SATIM	SATIM	ALIM	SATIM	ALIM	ALIM
X10XB	ALIM	ALIM	SATIM	SATIM	ALIM	SATIM	ALIM	ALIM
XAU/TRY	ALIM	ALIM	ALIM	ALIM	SATIM	ALIM	ALIM	SATIM
XAU/USD	SATIM	SATIM	SATIM	ALIM	SATIM	ALIM	SATIM	SATIM
XLBNK	ALIM	ALIM	ALIM	ALIM	ALIM	SATIM	ALIM	ALIM
XSD25	ALIM	ALIM	ALIM	ALIM	ALIM	SATIM	ALIM	ALIM
XU030	ALIM	ALIM	ALIM	ALIM	ALIM	SATIM	ALIM	ALIM
YKBNK	ALIM	ALIM	ALIM	ALIM	ALIM	SATIM	ALIM	ALIM

Kod	Destek 3	Destek 2	Destek 1	Kapanış	Pivot	Direnç 1	Direnç 2	Direnç 3
	DESTEKLER				DİRENÇLER			
F_AEFES0124	119.04	123.29	125.42	127.56	129.67	131.80	136.05	138.18
F_AEFES0224	125.22	128.72	130.47	132.22	133.97	135.72	139.22	140.97
F_AKBNK0124	37.44	38.91	39.84	40.78	41.31	42.24	43.71	44.64
F_AKBNK0224	38.84	40.28	41.18	42.09	42.62	43.52	44.96	45.86
F_AKSEN0124	30.74	31.19	31.80	32.41	32.25	32.86	33.31	33.92
F_AKSEN0224	32.03	32.42	32.86	33.31	33.25	33.69	34.08	34.52
F_ALARK0124	88.24	90.64	91.92	93.20	94.32	95.60	98.00	99.28
F_ALARK0224	91.75	94.06	95.38	96.70	97.69	99.01	101.32	102.64
F_ARCLK0124	123.72	127.12	129.24	131.35	132.64	134.76	138.16	140.28
F_ARCLK0224	128.98	132.05	134.10	136.15	137.17	139.22	142.29	144.34
F_ASELS0124	45.43	46.67	47.40	48.12	48.64	49.37	50.61	51.34
F_ASELS0224	47.29	48.39	49.01	49.62	50.11	50.73	51.83	52.45
F_ASTOR0124	94.40	96.53	98.44	100.36	100.57	102.48	104.61	106.52
F_ASTOR0224	97.87	99.86	101.79	103.71	103.78	105.71	107.70	109.63
F_BIMAS0124	314.43	318.07	322.28	326.50	325.92	330.13	333.77	337.98
F_BIMAS0224	324.83	328.15	332.10	336.06	335.42	339.37	342.69	346.64
F_CNHTRY0224	4.37	4.37	4.37	4.37	4.37	4.37	4.37	4.37
F_DOHOL0124	11.45	11.76	11.94	12.12	12.25	12.43	12.74	12.92
F_DOHOL0224	11.85	12.15	12.32	12.49	12.62	12.79	13.09	13.26
F_ECILC0124	42.06	43.43	44.35	45.26	45.72	46.64	48.01	48.93
F_ECILC0224	43.92	45.11	45.90	46.69	47.09	47.88	49.07	49.86
F_EKGYO0124	7.80	7.92	8.12	8.31	8.24	8.44	8.56	8.76
F_EKGYO0224	8.07	8.18	8.38	8.57	8.49	8.69	8.80	9.00
F_ENJSA0124	45.68	46.59	47.10	47.62	48.01	48.52	49.43	49.94
F_ENJSA0224	45.00	47.04	48.10	49.17	50.14	51.20	53.24	54.30
F_ENKAI0124	32.68	33.34	33.88	34.42	34.54	35.08	35.74	36.28
F_ENKAI0224	33.26	34.18	34.85	35.51	35.77	36.44	37.36	38.03
F_EREGL0124	42.42	43.10	43.53	43.97	44.21	44.64	45.32	45.75
F_EREGL0224	43.98	44.60	45.03	45.45	45.65	46.08	46.70	47.13
F_EURTRY0124	33.44	33.47	33.52	33.57	33.56	33.61	33.64	33.69
F_EURTRY0224	34.48	34.52	34.56	34.60	34.61	34.65	34.70	34.74
F_EURUSD0124	1.09	1.09	1.09	1.10	1.10	1.10	1.10	1.10
F_EURUSD0224	1.09	1.09	1.10	1.10	1.10	1.10	1.10	1.10
F_FROTO0124	734.25	750.88	760.94	771.01	777.57	787.63	804.26	814.32
F_FROTO0224	773.83	783.77	790.73	797.69	800.67	807.63	817.57	824.53
F_GARAN0124	60.21	61.42	62.72	64.02	63.93	65.23	66.44	67.74
F_GARAN0224	62.26	63.45	64.68	65.91	65.87	67.10	68.29	69.52
F_GBPUSD0124	1.27	1.27	1.27	1.27	1.27	1.27	1.28	1.28
F_GBPUSD0224	1.27	1.27	1.27	1.27	1.27	1.27	1.27	1.27
F_GUBRF0124	142.23	146.75	149.60	152.45	154.12	156.97	161.49	164.34
F_GUBRF0224	147.36	151.98	154.76	157.54	159.38	162.16	166.78	169.56
F_HALKB0124	11.87	12.33	13.23	14.14	13.69	14.59	15.05	15.95
F_HALKB0224	12.28	12.77	13.73	14.70	14.22	15.18	15.67	16.63
F_HEKTS0124	18.51	18.95	19.33	19.71	19.77	20.15	20.59	20.97
F_HEKTS0224	19.23	19.65	20.01	20.37	20.43	20.79	21.21	21.57
F_ISCTR0124	23.86	24.58	25.15	25.73	25.87	26.44	27.16	27.73
F_ISCTR0224	24.76	25.46	26.00	26.54	26.70	27.24	27.94	28.48
F_ISGYO0124	14.77	15.32	15.70	16.09	16.25	16.63	17.18	17.56
F_ISGYO0224	15.43	15.91	16.26	16.62	16.74	17.09	17.57	17.92
F_KARSN0124	8.12	8.43	8.65	8.88	8.96	9.18	9.49	9.71
F_KARSN0224	8.48	8.76	8.98	9.20	9.26	9.48	9.76	9.98
F_KCHOL0124	141.90	144.54	146.06	147.58	148.70	150.22	152.86	154.38
F_KCHOL0224	147.06	149.62	151.07	152.53	153.63	155.08	157.64	159.09
F_KONTR0124	216.60	222.96	230.29	237.63	236.65	243.98	250.34	257.67
F_KONTR0224	225.83	231.49	237.96	244.42	243.62	250.09	255.75	262.22
F_KOZAA0124	39.85	41.30	42.10	42.91	43.55	44.35	45.80	46.60
F_KOZAA0224	41.00	42.63	43.53	44.42	45.16	46.06	47.69	48.59
F_KOZAL0124	18.68	19.30	19.61	19.93	20.23	20.54	21.16	21.47
F_KOZAL0224	19.18	19.80	20.13	20.45	20.75	21.08	21.70	22.03
F_KRDMD0124	23.81	24.54	24.97	25.41	25.70	26.13	26.86	27.29
F_KRDMD0224	24.69	25.38	25.79	26.21	26.48	26.89	27.58	27.99
F_MGROS0124	339.45	347.50	352.65	357.80	360.70	365.85	373.90	379.05
F_MGROS0224	349.81	358.29	363.57	368.84	372.05	377.33	385.81	391.09
F_ODAS0124	8.18	8.37	8.48	8.59	8.67	8.78	8.97	9.08
F_ODAS0224	8.53	8.70	8.79	8.89	8.96	9.05	9.22	9.31
F_OYAKC0124	56.45	57.38	58.16	58.93	59.09	59.87	60.80	61.58

Kod	Destek 3	Destek 2	Destek 1	Kapanış	Pivot	Direnç 1	Direnç 2	Direnç 3
DESTEKLER				DİRENÇLER				
F_OYAKC0224	58.05	58.97	59.71	60.44	60.63	61.37	62.29	63.03
F_PETKM0124	18.96	19.51	19.85	20.20	20.40	20.74	21.29	21.63
F_PETKM0224	19.65	20.21	20.54	20.88	21.10	21.43	21.99	22.32
F_PGSUS0124	659.31	684.15	697.28	710.40	722.12	735.25	760.09	773.22
F_PGSUS0224	684.53	708.49	720.50	732.52	744.46	756.47	780.43	792.44
F_SAHOL0124	61.34	62.30	63.07	63.85	64.03	64.80	65.76	66.53
F_SAHOL0224	63.46	64.40	65.12	65.83	66.06	66.78	67.72	68.44
F_SASA0124	34.93	35.80	36.36	36.91	37.23	37.79	38.66	39.22
F_SASA0224	36.22	37.08	37.59	38.10	38.45	38.96	39.82	40.33
F_SISE0124	46.83	47.51	47.93	48.34	48.61	49.03	49.71	50.13
F_SISE0224	48.60	49.24	49.61	49.99	50.25	50.62	51.26	51.63
F_SKBNK0124	3.96	4.20	4.33	4.46	4.57	4.70	4.94	5.07
F_SKBNK0224	4.09	4.33	4.47	4.61	4.71	4.85	5.09	5.23
F_SOKM0124	50.43	52.19	53.22	54.25	54.98	56.01	57.77	58.80
F_SOKM0224	52.38	54.12	55.09	56.07	56.83	57.80	59.54	60.51
F_TAVHL0124	111.96	114.17	115.76	117.36	117.97	119.56	121.77	123.36
F_TAVHL0224	115.92	117.94	119.43	120.91	121.45	122.94	124.96	126.45
F_TCELL0124	61.45	62.18	63.04	63.90	63.77	64.63	65.36	66.22
F_TCELL0224	63.47	64.20	65.05	65.90	65.78	66.63	67.36	68.21
F_THYAO0124	232.60	238.87	243.74	248.60	250.01	254.88	261.15	266.02
F_THYAO0224	241.24	247.33	252.17	257.01	258.26	263.10	269.19	274.03
F_TKFEN0124	34.78	35.91	36.51	37.12	37.64	38.24	39.37	39.97
F_TKFEN0224	36.31	37.36	37.92	38.48	38.97	39.53	40.58	41.14
F_TOASO0124	214.78	218.48	220.50	222.52	224.20	226.22	229.92	231.94
F_TOASO0224	224.04	226.90	228.99	231.07	231.85	233.94	236.80	238.89
F_TSKB0124	7.09	7.23	7.32	7.40	7.46	7.55	7.69	7.78
F_TSKB0224	7.33	7.47	7.56	7.65	7.70	7.79	7.93	8.02
F_TTKOM0124	25.44	26.12	26.73	27.33	27.41	28.02	28.70	29.31
F_TTKOM0224	26.50	27.13	27.70	28.27	28.33	28.90	29.53	30.10
F_TUPRS0124	135.92	138.37	140.03	141.68	142.48	144.14	146.59	148.25
F_TUPRS0224	140.72	143.19	144.74	146.30	147.21	148.76	151.23	152.78
F_USDTRY0124	30.56	30.58	30.60	30.63	30.62	30.65	30.67	30.69
F_USDTRY0224	31.48	31.50	31.52	31.54	31.54	31.56	31.58	31.60
F_VAKBN0124	13.73	14.46	15.05	15.64	15.78	16.37	17.10	17.69
F_VAKBN0224	14.41	15.06	15.60	16.13	16.25	16.79	17.44	17.98
F_VESTL0124	44.73	46.27	47.20	48.12	48.74	49.67	51.21	52.14
F_VESTL0224	47.17	48.28	48.98	49.67	50.09	50.79	51.90	52.60
F_X10XB0224	10,423.58	10,549.42	10,616.08	10,682.75	10,741.92	10,808.58	10,934.42	11,001.08
F_X10XB0424	11,320.50	11,320.50	11,320.50	11,320.50	11,320.50	11,320.50	11,320.50	11,320.50
F_XAUTRYM0224	2,064.78	2,069.89	2,076.75	2,083.61	2,081.86	2,088.72	2,093.83	2,100.69
F_XAUTRYM0424	2,228.49	2,233.25	2,240.49	2,247.74	2,245.25	2,252.49	2,257.25	2,264.49
F_XAUUSD0224	2,029.13	2,038.07	2,043.78	2,049.50	2,052.72	2,058.43	2,067.37	2,073.08
F_XAUUSD0424	2,051.42	2,060.28	2,064.72	2,069.15	2,073.58	2,078.02	2,086.88	2,091.32
F_XLBNK0224	8,511.50	8,683.00	8,817.00	8,951.00	8,988.50	9,122.50	9,294.00	9,428.00
F_XLBNK0424	8,680.00	8,883.50	8,992.00	9,100.50	9,195.50	9,304.00	9,507.50	9,616.00
F_XU0300224	8,602.83	8,704.67	8,784.83	8,865.00	8,886.67	8,966.83	9,068.67	9,148.83
F_XU0300424	9,016.42	9,113.08	9,185.92	9,258.75	9,282.58	9,355.42	9,452.08	9,524.92
F_YKBNK0124	21.03	21.66	22.29	22.92	22.92	23.55	24.18	24.81
F_YKBNK0224	21.79	22.40	23.02	23.64	23.63	24.25	24.86	25.48

Sözleşme Kodu	Vade Ayı	Uzlaşma Fiyatı	Önceki Uzlaşma Fiyatı	Değişim	Değişim Puan	Gün İçi Yüksek	Gün İçi Düşük	İşlem Miktarı	İşlem Hacim	Açık Pozisyon	Açık Pozisyon Değişimi	Vadeye Kalan Gün Sayısı	Takasbank Başlangıç Teminatı %
ENDEKS KONTRATLARI													
F_XU0300224	29.02.2024	8,858.75	8,923.75	-0.73 %	-65.00	8,988.50	8,806.50	178,659.00	15,908,564,637.50	219,668.00	35.00	51	14
F_XU0300424	30.04.2024	9,255.00	9,319.75	-0.69 %	-64.75	9,379.25	9,209.75	981.00	91,137,627.50	1,401.00	-29.00	112	14
F_XU0300624	28.06.2024	9,760.25	9,747.25	0.13 %	13.00	9,864.00	9,746.00	16.00	1,566,512.50	49.00	4.00	171	14
F_XU0301224	31.12.2024	12,019.00	12,010.75	0.07 %	8.25	12,110.25	11,990.50	22.00	2,649,547.50	152.00	8.00	357	14
DÖVİZ KONTRATLARI													
F_CNHTRY0124	31.01.2024	0.0000	0.0000		0.00	0.0000	0.0000					22	14
F_CNHTRY0224	29.02.2024	4.3711	4.3711	0.00 %	0.00	4.3711	4.3711	1	43,711	1	1	51	14
F_EURTRY0124	31.01.2024	33.5677	33.5864	-0.06 %	-0.02	33.5934	33.5070	896	30,068,100	15,925	-32	22	14
F_EURTRY0224	29.02.2024	34.5979	34.6154	-0.05 %	-0.02	34.6567	34.5700	115	3,979,585	1,449	-80	51	14
F_EURUSD0124	31.01.2024	1.0961	1.0981	-0.18 %	0.00	1.0981	1.0948	2,114	69,130,555	20,730	813	22	4
F_EURUSD0224	29.02.2024	1.0972	1.0987	-0.14 %	0.00	1.0985	1.0958	275	8,997,458	835	-31	51	4
F_GBPUSD0124	31.01.2024	1.2735	1.2702	0.26 %	0.00	1.2749	1.2728	5	189,975	89	-3	22	5
F_GBPUSD0224	29.02.2024	1.2724	1.2698	0.20 %	0.00	1.2726	1.2721	2	75,919	9	2	51	5
F_RUBTRY0124	31.01.2024	0.0000	0.0000		0.00	0.0000	0.0000					22	21
F_RUBTRY0224	29.02.2024	0.0000	0.0000		0.00	0.0000	0.0000					51	21
F_USDTRY0124	31.01.2024	30.6242	30.6189	0.02 %	0.01	30.6427	30.5981	72,508	2,219,964,394	854,892	-42,842	22	14
F_USDTRY0224	29.02.2024	31.5411	31.5196	0.07 %	0.02	31.5533	31.5136	58,383	1,842,379,642	369,304	35,511	51	14
F_P_USDTRY0124	31.01.2024	0.0000	0.0000		0.00	0.0000	0.0000					22	14
F_P_USDTRY0224	29.02.2024	0.0000	0.0000		0.00	0.0000	0.0000					51	14
KIYMETLİ MADEN KONTRATLARI													
F_XAUTRYM0224	29.02.2024	2,080.700	2,073.600	0.34 %	7.10	2,086.970	2,075.000	32,799	68,223,423	942,535	3,607	51	14
F_XAUTRYM0424	30.04.2024	2,247.620	2,235.820	0.53 %	11.80	2,250.000	2,238.000	10,031	22,515,206	72,366	2,075	112	14
F_XAUUSD0224	29.02.2024	2,055.150	2,049.250	0.29 %	5.90	2,061.650	2,047.000	12,125	743,332,584	51,866	207	51	8
F_XAUUSD0424	30.04.2024	2,076.750	2,068.400	0.40 %	8.35	2,082.450	2,069.150	557	34,507,880	1,588	54	112	8
PAY VADELİ													
F_AEFES0124	31.01.2024	127.780	133.950	-4.61 %	-6.17	133.910	127.530	8,250	107,062,017	9,730	895	22	16
F_AEFES0224	29.02.2024	132.340	138.080	-4.16 %	-5.74	137.470	132.220	470	6,274,244	608	217	51	16
F_AKBNK0124	31.01.2024	40.780	41.430	-1.57 %	-0.65	42.770	40.370	722,754	3,012,748,347	379,181	22,051	22	16
F_AKBNK0224	29.02.2024	42.100	42.630	-1.24 %	-0.53	44.050	41.710	11,271	48,457,914	11,088	2,072	51	16
F_AKSEN0124	31.01.2024	32.430	32.400	0.09 %	0.03	32.700	31.640	10,160	32,822,192	22,271	-95	22	15
F_AKSEN0224	29.02.2024	33.300	33.440	-0.42 %	-0.14	33.630	32.800	200	664,242	750	-20	51	15
F_ALARK0124	31.01.2024	93.380	95.090	-1.80 %	-1.71	96.720	93.040	15,487	146,896,416	34,657	-726	22	16
F_ALARK0224	29.02.2024	96.720	98.400	-1.71 %	-1.68	100.000	96.370	1,020	10,079,934	2,345	437	51	16
F_ARCLK0124	31.01.2024	131.760	135.620	-2.85 %	-3.86	136.050	130.530	10,862	143,759,478	15,320	937	22	15
F_ARCLK0224	29.02.2024	136.280	139.670	-2.43 %	-3.39	140.240	135.120	785	10,721,784	1,026	643	51	15
F_ASELS0124	31.01.2024	48.100	48.740	-1.31 %	-0.64	49.890	47.920	95,600	467,478,338	104,988	2,194	22	16
F_ASELS0224	29.02.2024	49.670	50.330	-1.31 %	-0.66	51.220	49.500	4,256	21,690,240	8,727	2,544	51	16
F_ASTOR0124	31.01.2024	100.400	102.490	-2.04 %	-2.09	102.690	98.650	14,566	145,966,324	19,331	875	22	19
F_ASTOR0224	29.02.2024	103.570	105.740	-2.05 %	-2.17	105.780	101.860	553	5,721,972	1,343	52	51	19
F_BIMAS0124	31.01.2024	327.350	325.900	0.44 %	1.45	329.550	321.700	14,111	459,731,011	14,574	1,309	22	16
F_BIMAS0224	29.02.2024	336.980	335.680	0.39 %	1.30	338.730	331.460	345	11,567,104	462	106	51	16
F_DOHOL0124	31.01.2024	12.120	12.270	-1.22 %	-0.15	12.560	12.070	225,844	278,927,515	311,909	22,992	22	16
F_DOHOL0224	29.02.2024	12.510	12.620	-0.87 %	-0.11	12.920	12.450	7,317	9,350,662	7,437	3,684	51	16
F_ECILC0124	31.01.2024	45.260	46.840	-3.37 %	-1.58	47.100	44.810	16,104	73,600,352	20,320	116	22	17
F_ECILC0224	29.02.2024	46.700	48.290	-3.29 %	-1.59	48.280	46.300	287	1,357,438	222	17	51	17
F_EKGYO0124	31.01.2024	8.310	8.160	1.84 %	0.15	8.370	8.050	1,144,778	940,764,601	913,496	153,186	22	16
F_EKGYO0224	29.02.2024	8.540	8.410	1.55 %	0.13	8.610	8.300	4,547	3,850,947	24,395	2,184	51	16
F_ENJSA0124	31.01.2024	47.670	48.520	-1.75 %	-0.85	48.910	47.490	14,622	70,206,881	43,159	-2,435	22	16
F_ENJSA0224	29.02.2024	49.220	50.100	-1.76 %	-0.88	52.170	49.070	489	2,434,588	1,716	101	51	16
F_ENKAI0124	31.01.2024	34.400	34.590	-0.55 %	-0.19	35.200	34.000	44,167	153,388,739	56,529	-3,306	22	17
F_ENKAI0224	29.02.2024	35.500	35.740	-0.67 %	-0.24	36.700	35.110	3,242	11,709,648	5,093	1,937	51	17
F_EREGL0124	31.01.2024	43.980	44.430	-1.01 %	-0.45	44.880	43.770	137,091	606,509,383	203,337	-6,784	22	15
F_EREGL0224	29.02.2024	45.450	45.870	-0.92 %	-0.42	46.280	45.230	12,168	56,051,139	20,795	5,695	51	15
F_FROTO0124	31.01.2024	771.700	788.530	-2.13 %	-16.83	794.190	767.500	3,906	302,925,094	3,234	491	22	16
F_FROTO0224	29.02.2024	796.530	811.110	-1.80 %	-14.58	810.610	793.710	74	5,923,192	167	31	51	16
F_GARAN0124	31.01.2024	63.990	63.570	0.66 %	0.42	65.140	62.630	208,069	1,327,124,881	124,507	-13,130	22	16
F_GARAN0224	29.02.2024	66.200	65.550	0.99 %	0.65	67.060	64.640	8,968	59,048,849	4,012	351	51	16
F_GUBRF0124	31.01.2024	152.250	155.820	-2.29 %	-3.57	158.640	151.270	19,279	296,801,446	31,085	-2,028	22	19
F_GUBRF0224	29.02.2024	157.480	161.330	-2.39 %	-3.85	164.000	156.600	550	8,769,232	6,729	44	51	19
F_HALKB0124	31.01.2024	14.140	12.860	9.95 %	1.28	14.140	12.780	165,891	233,003,144	123,579	24,941	22	18
F_HALKB0224	29.02.2024	14.700	13.370	9.95 %	1.33	14.700	13.250	8,795	12,773,203	15,018	4,374	51	18
F_HEKTS0124	31.01.2024	19.720	20.060	-1.69 %	-0.34	20.210	19.390	56,959	112,769,509	73,882	1,778	22	19
F_HEKTS0224	29.02.2024	20.370	20.760	-1.88 %	-0.39	20.850	20.070	1,952	4,003,486	5,742	1,262	51	19
F_ISCTR0124	31.01.2024	25.710	25.890	-0.70 %	-0.18	26.580	25.290	770,119	2,000,107,888	518,105	-460	22	16
F_ISCTR0224	29.02.2024	26.580	26.690	-0.41 %	-0.11	27.400	26.160	14,746	39,444,400	14,406	1,400	51	16
F_ISGYO0124	31.01.2024	16.090	16.730	-3.83 %	-0.64	16.790	15.860	59,156	95,865,172	171,139	-2,976	22	18
F_ISGYO0224	29.02.2024	16.610	17.260	-3.77 %	-0.65	17.210	16.380	1,834	3,061,805	3,139	-198	51	18

Sözleşme Kodu	Vade Ayı	Uzlaşma Fiyatı	Önceki Uzlaşma Fiyatı	Değişim	Değişim Puan	Gün İçi Yüksek	Gün İçi Düşük	İşlem Miktarı	İşlem Hacim	Açık Pozisyon	Açık Pozisyon Değişimi	Vadeye Kalan Gün Sayısı	Takasbank Başlangıç Teminatı %
PAY VADELİ													
F_KARSN0124	31.01.2024	8.870	9.210	-3.69 %	-0.34	9.260	8.730	35,174	31,494,144	55,150	-262	22	17
F_KARSN0224	29.02.2024	9.110	9.500	-4.11 %	-0.39	9.540	9.040	705	650,115	10,378	210	51	17
F_KCHOL0124	31.01.2024	147.600	149.090	-1.00 %	-1.49	151.340	147.180	31,857	475,746,184	86,916	-2,696	22	16
F_KCHOL0224	29.02.2024	152.660	154.100	-0.93 %	-1.44	156.180	152.170	1,476	22,753,544	3,276	315	51	16
F_KONTR0124	31.01.2024	237.950	241.760	-1.58 %	-3.81	243.000	229.310	8,584	202,412,231	8,235	-594	22	19
F_KONTR0224	29.02.2024	244.300	250.070	-2.31 %	-5.77	249.290	237.160	186	4,495,392	462	-5	51	19
F_KOZAA0124	31.01.2024	42.950	44.110	-2.63 %	-1.16	44.990	42.740	46,338	204,070,474	45,525	2,025	22	16
F_KOZAA0224	29.02.2024	44.480	45.600	-2.46 %	-1.12	46.800	44.270	5,483	25,240,130	5,052	-1,202	51	16
F_KOZAL0124	31.01.2024	19.950	20.310	-1.77 %	-0.36	20.840	19.910	149,172	304,111,537	189,895	-3,807	22	16
F_KOZAL0224	29.02.2024	20.460	20.890	-2.06 %	-0.43	21.380	20.430	11,722	24,535,122	21,028	7,963	51	16
F_KRDMD0124	31.01.2024	25.390	26.160	-2.94 %	-0.77	26.420	25.260	156,347	401,834,952	188,031	13,344	22	17
F_KRDMD0224	29.02.2024	26.180	26.910	-2.71 %	-0.73	27.160	26.060	5,698	15,171,480	5,008	348	51	17
F_MGROS0124	31.01.2024	357.630	363.400	-1.59 %	-5.77	368.750	355.550	2,850	102,936,257	9,482	38	22	17
F_MGROS0224	29.02.2024	368.700	374.020	-1.42 %	-5.32	380.540	366.780	377	14,054,507	506	-16	51	17
F_ODAS0124	31.01.2024	8.610	8.760	-1.71 %	-0.15	8.860	8.560	222,499	193,859,438	407,734	6,288	22	17
F_ODAS0224	29.02.2024	8.890	9.060	-1.88 %	-0.17	9.120	8.860	1,527	1,372,000	11,676	424	51	17
F_OYAKC0124	31.01.2024	58.960	59.270	-0.52 %	-0.31	60.030	58.320	29,063	171,589,301	28,415	-970	22	18
F_OYAKC0224	29.02.2024	60.260	60.980	-1.18 %	-0.72	61.560	59.900	748	4,559,711	1,339	158	51	18
F_PETKM0124	31.01.2024	20.190	20.720	-2.56 %	-0.53	20.940	20.050	209,683	428,323,558	372,579	-13,242	22	16
F_PETKM0224	29.02.2024	20.890	21.370	-2.25 %	-0.48	21.650	20.760	6,256	13,241,965	29,323	3,096	51	16
F_PGSUS0124	31.01.2024	710.810	732.400	-2.95 %	-21.59	746.970	709.000	7,757	564,558,198	9,417	-92	22	17
F_PGSUS0224	29.02.2024	736.770	756.150	-2.56 %	-19.38	768.410	732.440	744	55,904,487	563	280	51	17
F_SAHOL0124	31.01.2024	63.810	63.790	0.03 %	0.02	64.980	63.250	99,382	637,872,008	229,139	-442	22	15
F_SAHOL0224	29.02.2024	65.890	65.790	0.15 %	0.10	67.010	65.350	2,113	13,994,398	3,931	121	51	15
F_SASA0124	31.01.2024	36.890	37.880	-2.61 %	-0.99	38.110	36.680	61,785	230,298,130	89,402	-340	22	18
F_SASA0224	29.02.2024	38.050	39.120	-2.74 %	-1.07	39.310	37.940	712	2,738,185	2,585	139	51	18
F_SISE0124	31.01.2024	48.350	49.010	-1.35 %	-0.66	49.300	48.200	63,781	309,560,143	139,775	-6,124	22	16
F_SISE0224	29.02.2024	49.990	50.600	-1.21 %	-0.61	50.880	49.870	8,297	41,915,258	9,692	4,282	51	16
F_SKBK0124	31.01.2024	4.470	4.640	-3.66 %	-0.17	4.810	4.440	344,680	159,232,790	444,399	-13,103	22	20
F_SKBK0224	29.02.2024	4.610	4.770	-3.35 %	-0.16	4.950	4.570	21,089	10,042,168	18,782	9,051	51	20
F_SOKM0124	31.01.2024	54.270	56.250	-3.52 %	-1.98	56.740	53.950	21,126	115,927,969	52,620	6,537	22	16
F_SOKM0224	29.02.2024	55.900	58.040	-3.69 %	-2.14	58.560	55.850	792	4,504,727	2,515	138	51	16
F_TAVHL0124	31.01.2024	117.390	117.640	-0.21 %	-0.25	120.170	116.370	14,251	168,122,774	32,330	2,367	22	17
F_TAVHL0224	29.02.2024	120.430	121.120	-0.57 %	-0.69	123.480	119.970	853	10,401,182	1,298	357	51	17
F_TCELL0124	31.01.2024	63.890	63.780	0.17 %	0.11	64.500	62.910	89,945	573,167,536	180,614	-7,784	22	15
F_TCELL0224	29.02.2024	65.960	65.810	0.23 %	0.15	66.510	64.930	2,683	17,655,985	3,445	306	51	15
F_THYAO0124	31.01.2024	248.620	248.300	0.13 %	0.32	256.290	245.150	75,374	1,892,363,605	70,499	-422	22	16
F_THYAO0224	29.02.2024	256.640	255.990	0.25 %	0.65	264.350	253.420	2,980	77,570,138	6,023	196	51	16
F_TKFEN0124	31.01.2024	37.190	38.380	-3.10 %	-1.19	38.760	37.030	23,048	86,866,693	47,215	-2,345	22	16
F_TKFEN0224	29.02.2024	38.520	39.620	-2.78 %	-1.10	40.020	38.410	968	3,762,117	3,476	542	51	16
F_TOASO0124	31.01.2024	223.300	225.970	-1.18 %	-2.67	227.900	222.180	8,712	195,347,160	26,613	-685	22	15
F_TOASO0224	29.02.2024	231.100	232.930	-0.79 %	-1.83	234.720	229.770	130	3,014,534	501	49	51	15
F_TSKB0124	31.01.2024	7.430	7.570	-1.85 %	-0.14	7.610	7.380	177,074	132,343,629	216,538	-12,117	22	18
F_TSKB0224	29.02.2024	7.660	7.800	-1.79 %	-0.14	7.840	7.610	5,288	4,077,606	13,455	-27	51	18
F_TTKOM0124	31.01.2024	27.360	27.270	0.33 %	0.09	28.100	26.810	182,407	501,959,109	159,450	1,724	22	17
F_TTKOM0224	29.02.2024	28.190	28.190	0.00 %	0.00	28.960	27.760	3,532	10,023,659	9,135	821	51	17
F_TUPRS0124	31.01.2024	141.520	143.200	-1.17 %	-1.68	144.940	140.830	42,910	610,552,542	43,731	2,886	22	16
F_TUPRS0224	29.02.2024	146.290	147.850	-1.06 %	-1.56	149.670	145.650	954	14,041,651	2,082	355	51	16
F_VAKBN0124	31.01.2024	15.640	15.300	2.22 %	0.34	16.510	15.190	672,890	1,073,427,164	389,816	28,256	22	19
F_VAKBN0224	29.02.2024	16.130	15.750	2.41 %	0.38	16.910	15.720	16,986	28,193,694	18,248	11,791	51	19
F_VESTL0124	31.01.2024	48.060	49.120	-2.16 %	-1.06	50.290	47.820	13,751	66,960,835	31,856	-2,113	22	17
F_VESTL0224	29.02.2024	49.460	50.610	-2.27 %	-1.15	51.210	49.400	240	1,200,451	1,343	56	51	17
F_YKBNK0124	31.01.2024	22.920	22.550	1.64 %	0.37	23.550	22.290	1,191,805	2,733,200,647	798,449	-33,059	22	16
F_YKBNK0224	29.02.2024	23.640	23.190	1.94 %	0.45	24.240	23.010	17,310	40,847,085	20,407	7,411	51	16

*Takasbank pozisyon limitlerine ulaşmak için [tıklayınız.](#)

**Gedik Yatırım Menkul Değerler A.Ş. - Yatırım Danışmanlığı Birimi**

Ünvan : Gedik Yatırım Menkul Değerler A.Ş.

Adres : Altayçeşme Mah. Çamlı Sok. Ofis Park Maltepe No:21/4 Kat:10-11-12 Maltepe/İstanbul

Tel : (0216) 453 0053

E-Posta : vadeli@gedik.com

***Gedik Yatırım VİOP Bülteni, Genel Yatırım Tavsiyesi Kapsamında Yatırım Danışmanlığı Birimi Tarafından Hazırlanmaktadır.**

YASAL UYARI

Burada yer alan bilgiler Gedik Yatırım tarafından bilgilendirme amacıyla hazırlanmıştır. Yatırım sinyal, bilgi, yorum ve tavsiyeleri yatırım danışmanlığı kapsamında değildir. Yatırım danışmanlığı hizmeti; aracı kurumlar, portföy yönetim şirketleri, mevduat kabul etmeyen bankalar ile müşteri arasında imzalanacak yatırım danışmanlığı sözleşmesi çerçevesinde sunulmaktadır. Burada yer alan sinyal, yorum ve tavsiyeler, herhangi bir yatırım aracının alım satım önerisi ya da getiri vaadi olarak yorumlanmamalıdır. Bu görüşler mali durumunuz ile risk ve getiri tercihlerinize uygun olmayabilir ve sadece burada yer alan bilgilere ve sinyallere dayanarak yatırım kararı verilmesi beklentilerinize uygun sonuçlar doğurmayabilir. Burada yer alan sinyaller, fiyatlar, veriler ve bilgilerin tam ve doğru olduğu garanti edilemez; içerik, haber verilmeksizin değiştirilebilir. Tüm sinyal ve veriler, Gedik Yatırım tarafından güvenilir olduğuna inanılan kaynaklardan alınmıştır. Bu sinyal ve kaynakların kullanılması nedeni ile ortaya çıkabilecek hatalardan ve zararlardan Gedik Yatırım sorumlu değildir.

Genel Müdürlük

Altayçeşme Mah. Çamlı Sok. Ofis Park Maltepe No:21/4 Kat:10-11-12 Maltepe/İstanbul/Türkiye Tel: (0216) 453 00 00 (pbx) Faks: (0216) 377 11 36

Alanya

Şekerhane Mah. Atatürk Cad.(Hancı Pastanesi Üstü) Balta İş Hanı 1100 Sok. Dış Kapı No : 9 İç Kapı No : 206 Alanya - Antalya Tel: (0242) 519 23 17 (pbx) Faks: (0242) 513 93 81

Adana-Seyhan

Çınarlı Mah. Ziyapaşa Bulvarı No: 78 Güneş Ziyapaşa İş Merkezi Kat :5 No :504 Seyhan/ADANA Tel: (0322) 355 03 50 (pbx) Faks: (0322) 290 35 26

Afyon

Dumlupınar Mahallesi Süleyman Gönçer Cade No: 8 ATSO İş Merkezi Kat: 3 İç Kapı No: 7 Merkez - AFYONKARAHİSAR Tel: (0272) 999 14 09 (pbx) Faks:

Ankara - Çankaya

Simon Bolivar Cad. No: 8/6 Çankaya/ANKARA Tel: (0312) 438 27 00 (pbx) Faks: (0312) 438 27 47

Ankara - Kızılay

Mustafa Kemal Mah. 2157 Sk. Dış Kapı No : 2 İç Kapı No : 11 Çankaya/ ANKARA Tel: (0312) 232 09 49 (pbx) Faks: (0312) 232 09 49

Antalya

Elmalı Mah. Cumhuriyet Cad. Dış Kapı No : 40 Gültekin İşhanı Kat: 3 İç Kapı No : 301 Muratpaşa / ANTALYA Tel: (0242) 248 35 20 (pbx) Faks: (0242) 244 29 10

Aydın

Hasanefendi-Ramazan Paşa Mah. İstiklal Cad. Dış Kapı No : 23 İç Kapı No : 1 Efeler/AYDIN Tel: (0256) 999 17 87 (pbx) Faks:

Aydın - Kuşadası

Türkmen mah. Atatürk Bulvarı Belvü Sitesi C Blok Kat 2 Daire 3 Kuşadası /AYDIN Tel: (0256) 618 44 77 (pbx) Faks: (0256) 618 44 91

Aydın - Nazilli

Altıntaş Mah. İstasyon Bulvarı No:19 Kat:4 Daire:12 Nazilli / AYDIN Tel: (0256) 314 15 98 (pbx) Faks: (0256) 315 88 52

Bağdat Caddesi Private

Caddebostan Mah. Kantarcı Rıza Sk. Dış Kapı No:1 K:4 İç Kapı No:8 Kadıköy / İSTANBUL Tel: (0216) 453 01 05 (pbx) Faks: (0216) 411 23 54

Balıkesir

Eski Kuyumcular Mah. Anafartalar Cad. Acarlar İş Merkezi Dış Kapı No : 23 İç Kapı No : 1 Karesi - BALIKESİR Tel: (0266) 999 12 40 (pbx) Faks:

Bandırma

Dere Mah. Ordu Cad. Kapı No:3 İç Kapı No:2 Bandırma/ BALIKESİR Tel: (0226) 999 10 75 (pbx) Faks:

Bodrum

Taşyaka Mah. Ölüdeniz (TSY) Cad. No : 21 İç Kapı No : 3 Fethiye / Muğla Tel: (0252) 319 54 80 (pbx) Faks:

Bursa

İhsaniye Mah. İlnur Sok. Dış Kapı No: 1D İç Kapı No: 8 Nilüfer/Bursa Tel: (0224) 220 51 50 (pbx) Faks: (0224) 220 50 99

Bursa - Nilüfer

Odonluk Mah. Liman Cad. No:7 Nilüfer / BURSA Tel: (0224) 453 22 30 (pbx) Faks: (0224) 451 79 66

Çanakkale

Kemalpaşa Mah. Şair Ece Ayhan Meydanı Dış Kapı No: 22 Kat: 2 İç Kapı No:2 Merkez / ÇANAKKALE Tel: (0286) 999 17 02 (pbx) Faks:

Çorlu

Zafer Mah. Cumhuriyet Bulvarı Dış Kapı No:9T1 İç Kapı No:114 Çorlu TEKİRDAĞ Tel: (0282) 888 96 20 (pbx) Faks:

Çorum - Merkez

Yavruturna Mah. 1. Maliye Sok. No: 1 Kat: 4 D: 22 Çorum Tel: (0364) 211 11 45 (pbx) Faks: (0364) 201 05 63

Denizli - Merkez

Saraylar Mah. İkinci Ticari Yol Sok.No:24 Kat:4 D:8 DENİZLİ Tel: (0258) 263 80 15 (pbx) Faks: (0258) 241 91 01

Edirne - Merkez

İstasyon Mah. Hakim Çağlar Işık Cad. Dış Kapı No : 1 İç Kapı No : 30 Merkez / Edirne Tel: (0284) 212 25 30 (pbx) Faks: (0284) 213 37 78

Elazığ - Merkez

Cumhuriyet Mah. Beyzade Efendi Bulvarı Temizer Apt. NO:1/3 A Blok Merkez / Elazığ Tel: (0424) 234 57 40 (pbx) Faks:

Eskişehir - Merkez

Akarbaşı Mah. Atatürk Bulvarı No : 77 A Odunpazarı / ESKİŞEHİR Tel: (0222) 230 09 08 (pbx) Faks: (0222) 220 37 02

Etiler Private

Etiler Mah. Yıldız Çiçeği Sok. No:11 Beşiktaş/İstanbul Tel: (0212) 999 50 11 (pbx) Faks:

Gaziantep

İncili Pınar Mah. Nail Bilen Cad. Uğur Plaza Sitesi Uğur Plaza Blok No: 5 İç Kapı No: 35 Şehitkamil / Gaziantep Tel: (0342) 909 01 54 (pbx) Faks:

İstanbul - Ataşehir

Barbaros Mah. İhlamur Bulvarı Sarkaç Sok. Ağaoğlu My Prestige No:1 D: 12-13 Ataşehir/ İSTANBUL Tel: (0216) 560 37 00 (pbx) Faks: (0216) 688 67 86

İstanbul - Bakırköy

Cevizlik Mah. Muhasebeci Sok. Neşe Han No: 1 Kat:3 Bakırköy/İSTANBUL Tel: (0212) 660 85 25 (pbx) Faks: (0212) 570 03 03

İstanbul - Kapalıçarşı

Kürkçüler Sk. No: 25 Eminönü/Kapalıçarşı/İSTANBUL Tel: (0212) 513 40 01 (pbx) Faks: (0212) 527 16 86

İstanbul - Maltepe

Bağlarbaşı Mah. Bağdat Caddesi. Gedik İş Merkezi A Blok No: 414 Kat: 2 Daire: 22 İSTANBUL Tel: (0216) 399 00 42 (pbx) Faks: (0216) 399 18 17

İstanbul - Şişli

Esentepe Mah. Büyükdere Cad. Dış Kapı N201 Loft Residence İç Kapı N 50 Şişli /İSTANBUL Tel: (0212) 385 42 00 (pbx) Faks: (0212) 283 92 80

İstanbul - Ümraniye

İnkılap Mah. Küçüksu Cad. Çeşminaz Sok. NO:2/7 Kat:3 Ümraniye Tel: (0216) 461 33 90 (pbx) Faks: (0216) 461 33 69

İzmir

Akdeniz Mah. Akdeniz Cad. Dış Kapı No : 1 İç Kapı No : 303 Konak / İZMİR Tel: (0232) 465 10 20 (pbx) Faks: (0232) 464 66 22

Karabük - Merkez

Bayır Mah. Menderes Cad. Çebioğlu Twin Towers B Blok Dış Kapı No :2 İç Kapı No : 107 Merkez / Karabük Tel: (0370) 502 15 90 (pbx) Faks: (0370) 502 15 93

Kayseri

Hunat Mah. Postalar Geçidi Sok. Ak Plaza Dış Kapı No :1 İç Kapı No : 206 Melikgazi - Kayseri Tel: (0352) 221 36 29 (pbx) Faks:

Kocaeli - Gebze

Hacı Halil Mah. Hükümet Cad. No: 95 Gebze/KOCAELİ Tel: (0262) 642 34 00 (pbx) Faks: (0262) 641 82 01

Kocaeli - İzmit Şubesi

Körfez Mahallesi Ankara Karayolu Cad. Dış Kapı No : 123/ 2 İç Kapı No : 9 İzmit / Kocaeli Tel: (0262) 999 18 14 (pbx) Faks: (0216) 377 11 36

Konya - Selçuklu

Beyazıt Mahallesi, Hüsnü Aşk Sok. Bezirci İş Merkezi Kat:4 D:403 Selçuklu / KONYA Tel: (0332) 238 59 60 (pbx) Faks: (0332) 238 59 75

Malatya - Battalgazi

Büyük Hüseyin Bey Mah. Atatürk Cad. Anadolu İş Merkezi K: 3 No: 23 D: 9-10-11 Battalgazi / MALATYA Tel: (0422) 325 62 67 (pbx) Faks: (0422) 322 23 72

Manisa - Merkez

Anafartalar Mah. Mustafa Kemal Paşa Cad. Kamil Mentş Apt. No: 34/1 MANİSA Tel: (0236) 239 42 98 (pbx) Faks: (0236) 239 43 02

Mersin - Akdeniz

Mahudiye Mah. Atatürk Cad. Adil Kanun İş Hanı Kat: 2 Akdeniz / MERSİN Tel: (0324) 238 18 18 (pbx) Faks: (0324) 231 22 52

Muğla - Fethiye

Babatışı Mah. 774. Sok. No.2 Fethiye / Muğla Tel: (0252) 612 07 60 (pbx) Faks: (0252) 612 36 46

Ordu - Altınordu

Düz Mah. Yıldırım Cad. Dış Kapı No : 4 İç Kapı No : 503 Altınordu / ORDU Tel: (0452) 222 07 49 (pbx) Faks: (0452) 220 07 50

Sakarya - Adapazarı

Tiğçılar Mah. Yenicami Sok. Dış Kapı No:5 İç Kapı No: 201 Adapazarı- Sakarya Tel: (0264) 279 83 89 (pbx) Faks: (0264) 281 03 88

Samsun - İlkadım

Hançerli Mah. Dervişzade Sok. Albayrak İş Merkezi No :5 Kat:6 İç Kapı No :5 İlkadım /Samsun Tel: (0362) 431 63 43 (pbx) Faks: (0362) 431 33 89

Trabzon - Ortahisar

Kemerhaya Mah. K.Maraş Cad. Ticaret Mektep Sk. Ustaömeroğlu İş Merkezi No: 9/9 Ortahisar/TRABZON Tel: (0462) 326 09 97 (pbx) Faks: (0462) 326 38 67

Uşak - Merkez

İsmetpaşa Cad. No: 45 K: 2 Mavi Plaza UŞAK Tel: (0276) 227 27 44 (pbx) Faks: (0276) 227 27 37

Yeşilyurt Private Şube

Yeşilyurt Mah. Sipahioğlu Cad. No : 14 İç Kapı No : 5 Bakırköy / İSTANBUL Tel: (0000) 000 00 00 (pbx) Faks:

Yeşilyurt Private Şubesi

Yeşilyurt Mah. Sipahioğlu Cad. No : 14 İç Kapı No : 5 Bakırköy / İSTANBUL Tel: (0212) 999 98 95 (pbx) Faks:

Zonguldak - Ereğli

Müftü Mah. Eski Çarşı Eski Çarşı No:24 A Çarşı İş Merkezi 7 Kat:26 No:05