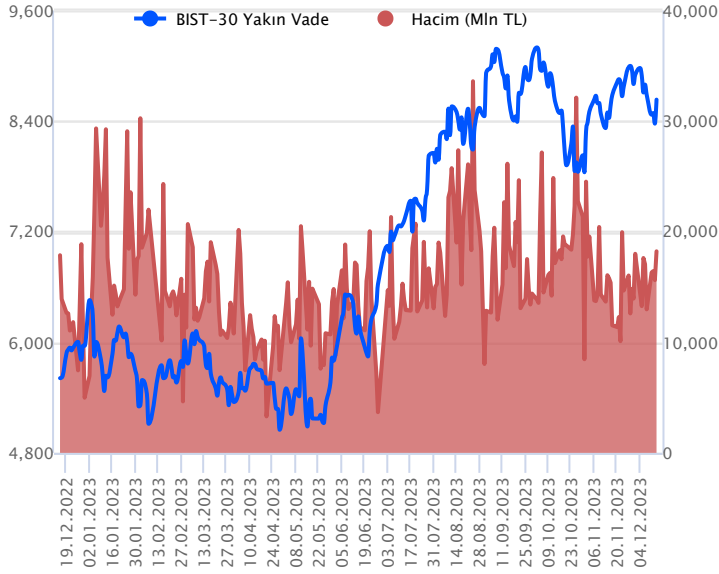


Sözleşme Kodu	Vade Ayı	Uzlaşma Fiyatı	Önceki Uzlaşma Fiyatı	Değişim	Değişim Puan	Gün İçi Yüksek	Gün İçi Düşük	İşlem Miktarı	İşlem Hacim	Açık Pozisyon	Açık Pozisyon Değişimi	Vadeye Kalan Gün Sayısı	Takasbank Başlangıç Teminatı %
<b>ENDEKS KONTRATLARI</b>													
F_XU0300224	29.02.2024	9,172.50	8,867.75	3.44 %	304.75	9,212.75	8,896.25	3,313.00	299,773,650.00	5,482.00	241.00	77	15
F_XU0301223	29.12.2023	8,621.25	8,298.25	3.89 %	323.00	8,660.00	8,334.25	214,370.00	18,225,487,037.50	248,031.00	-14,701.00	15	15

## BIST 30 Yakın Vadeli Kontratı



Aralık vadeli endeks sözleşmesi dün 8.334,25 ile 8.660,00 seviyeleri arasında dalgalanarak günü yüzde 3,89'luk yükselişle 8.621,25 uzlaşma fiyatından tamamladı. Akşam seansı kapanışı ise uzlaşma fiyatının üzerinde 8.633,00 seviyesinden gerçekleşti. Küresel piyasalarda Fed'in 2024 yılına ilişkin 75 baz puanlık faiz indirimi öngörüsü ile birlikte risk iştahı artmış durumda. Dün Borsa İstanbul'da endekslerde sert alımlar izlendi. İletişim, banka ve sigorta sektörleri en çok kazandıran sektörler oldu. Bugün Moody's in Türkiye için kredi notu değerlendirme raporu gece saatlerinde açıklanması beklenmekte. Kararın etkilerini haftaya göreceğiz. Bu sabaha baktığımızda ABD vadeli alıcı seyirler izliyor. Avrupa endeksleri sınırlı alıcı açılışlara işaret ediyor. Asya piyasalarında da ağırlıklı pozitif seyirler hâkim. Bu bağlamda sözleşmenin güne sınırlı alıcı bir başlangıç yapmasını bekliyoruz.

Sözleşmede 8.660 üzerinde 8.744 seviyesi direnç olarak takip edilebilir. Yükselişlerin 8.744 üzerinde kalıcılık sağlaması durumunda ise 8.810 ve 8.910 seviyeleri gündeme gelebilir. Aşağı tarafta 8.600 altında 8.540 seviyesi destek olup, 8.540 altındaki kalıcı fiyat hareketlerinde ise 8.430 seviyesi gündeme gelebilir.

## Endeks - 30 Yakın Vade Aracı Kurum Dağılımı Günlük Değişim

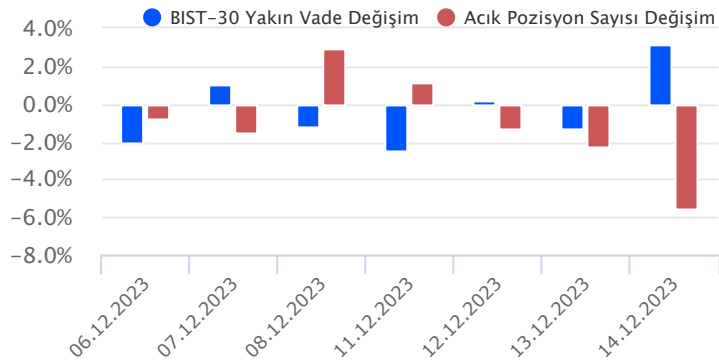
Long			Short		
Kurum	Net Lot	Pay (%)	Kurum	Net Lot	Pay (%)
HSBC Yatırım	11.932	33	Tacirler Yatırım	5.745	16
Bank of America	7.140	20	Yapı Kredi Yatırım	4.381	12
İş Yatırım	4.457	12	Halk Yatırım	3.870	11
Garanti BBVA	3.903	11	Deniz Yatırım	3.579	10
Meksa Yatırım	2.290	6	Ziraat Yatırım	3.231	9
Diğer	6.116	17	Diğer	15.030	42

İlk 5 Kurum Alım Ağırlıklı

## Endeks - 30 Yakın Vade Aracı Kurum Dağılımı Tüm Vade

Long			Short		
Kurum	Net Lot	Pay (%)	Kurum	Net Lot	Pay (%)
Teb Yatırım	48.674	37	Bank of America	64.294	49
Yapı Kredi Yatırım	36.700	28	İş Yatırım	13.534	10
Ziraat Yatırım	14.129	11	Garanti BBVA	10.431	8
İnfo Yatırım	11.674	9	HSBC Yatırım	9.110	7
Halk Yatırım	8.187	6	Meksa Yatırım	7.474	6
Diğer	12.655	10	Diğer	26.772	20

İlk 5 Kurum Alım Ağırlıklı

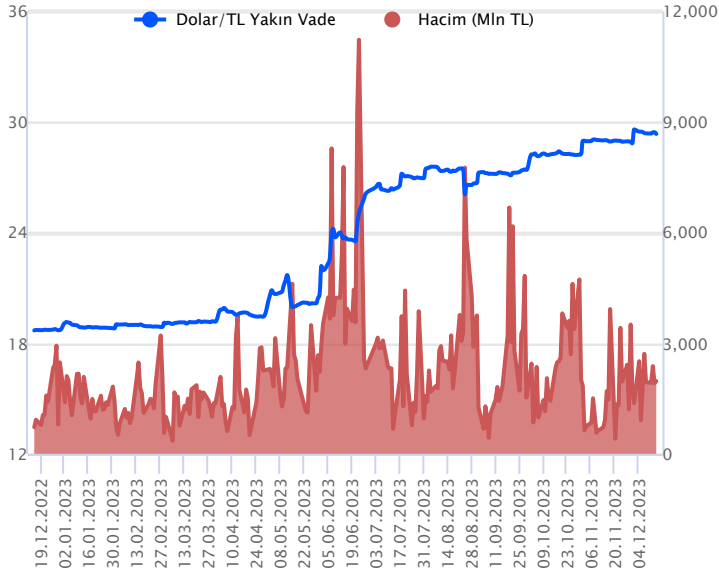


## Fiyat (%) Açık Pozisyon (%) Yorum

Artış	Artış	Yükselişin devamlılığı için sinyal olarak kabul edilebilir.
Artış	Azalış	Yükselişin desteklenmediğini gösterir.
Azalış	Artış	Düşüşlerin devamlılığı için sinyal olarak kabul edilebilir.
Azalış	Azalış	Düşüşlerin desteklenmediğini gösterir.

Sözleşme Kodu	Vade Ayı	Uzlaşma Fiyatı	Önceki Uzlaşma Fiyatı	Değişim	Değişim Puan	Gün İçi Yüksek	Gün İçi Düşük	İşlem Miktarı	İşlem Hacim	Açık Pozisyon	Açık Pozisyon Değişimi	Vadeye Kalan Gün Sayısı	Takasbank Başlangıç Teminatı %
<b>DÖVİZ KONTRATLARI</b>													
F_EURTRY0124	31.01.2024	33.1968	32.9091	0.87 %	0.29	33.2861	33.0000	92	3,052,150	615	29	48	14
F_EURTRY1223	29.12.2023	32.2557	31.8209	1.37 %	0.43	32.2840	32.0000	1,387	44,628,022	29,545	-146	15	14
F_EURUSD0124	31.01.2024	1.1017	1.0831	1.72 %	0.02	1.1018	1.0908	1,314	41,754,141	1,109	272	48	4
F_EURUSD1223	29.12.2023	1.1005	1.0806	1.84 %	0.02	1.1008	1.0886	16,932	537,139,061	26,921	-9,786	15	4
F_USDTRY0124	31.01.2024	30.2622	30.3739	-0.37 %	-0.11	30.3436	30.2514	36,774	1,115,504,720	570,108	29,030	48	14
F_USDTRY1223	29.12.2023	29.3496	29.4476	-0.33 %	-0.10	29.4195	29.3290	67,159	1,972,175,317	803,485	-37,354	15	14

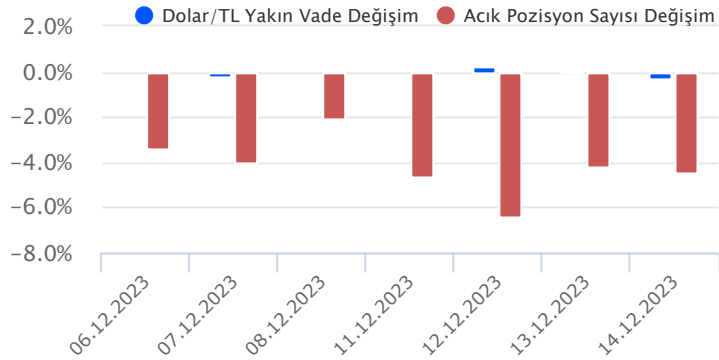
## Dolar/TL Yakın Vadeli Kontratı



Aralık vadeli Dolar/TL sözleşmesi dün 29,3290 ile 29,4195 seviyeleri arasında dalgalanarak günü yüzde 0,33'lük düşütle 29,3496 uzlaşma fiyatından tamamladı. Yurt içerisinde kur korumalı mevduat büyüklüğü geçen hafta 13,4 milyar TL azalarak 2,7 trilyon TL'ye geriledi. Yurt içi yerleşiklerin döviz mevduatı geçen hafta 289,3 milyon dolar azalarak 175,2 milyar dolara gerilerken, TCMB net döviz rezervi ise 34,8 milyar dolardan 38,2 milyar dolara yükseldi. ABD tarafında işsizlik maaşı başvuruları geçen hafta 202 bin kişi ile pozitif görünüm sergiledi. Ülkede perakende satışlar kasım da daralma beklentilerinin aksine yüzde 0,3'lük aylık artış kaydetti. Açıklanan verilerin fiyatlamalara etkisi olmadı. Bugün yurt içerisinde TCMB Piyasa Katılımcıları Anketi ve bütçe dengesi izlenecek. Ayrıca Moody's in Türkiye için kredi notu değerlendirme raporu açıklaması bekleniyor. ABD'de ise öncü PMI ve sanayi üretimi takip edilecek. Dolar/TL, bu sabah saat 08:20 itibariyle 29,03'lü seviyelerde işlem görüyor. Dolar endeksi ise 101,90 civarlarında seyreliyor.

Dolar/TL Yakın Vade Aracı Kurum Dağılımı Günlük Değişim					
Long			Short		
Kurum	Net Lot	Pay (%)	Kurum	Net Lot	Pay (%)
Akbank	25.044	48	Ak Yatırım	24.961	47
Finansbank	17.893	34	Bank of America	13.711	26
Garanti BBVA	4.848	9	Aktif Yat. Bank.	5.000	10
Bank Pozitif	2.000	4	Teb Yatırım	2.714	5
Yapı ve Kredi	1.048	2	Oyak Yatırım	1.431	3
Diğer	1.847	4	Diğer	5.063	10
İlk 5 Kurum Alım Ağırlıklı					

Dolar/TL Yakın Vade Aracı Kurum Dağılımı Tüm Vade					
Long			Short		
Kurum	Net Lot	Pay (%)	Kurum	Net Lot	Pay (%)
Ak Yatırım	240.289	43	Akbank	309.483	55
Yapı Kredi Yatırım	74.723	13	Deniz Yatırım	98.350	17
Oyak Yatırım	69.598	12	Bank of America	37.162	7
Yapı ve Kredi	30.533	5	Destek Yatırım	30.000	5
Halk Yatırım	22.171	4	Teb Yatırım	24.103	4
Diğer	125.268	22	Diğer	66.880	12
İlk 5 Kurum Satım Ağırlıklı					

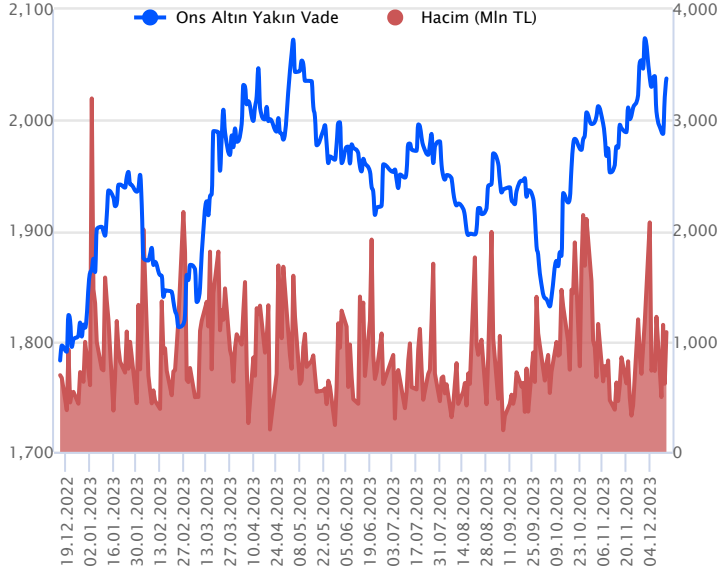


## Fiyat (%) Açık Pozisyon (%) Yorum

Artış	Artış	Yükselişin devamlılığı için sinyal olarak kabul edilebilir.
Artış	Azalış	Yükselişin desteklenmediğini gösterir.
Azalış	Artış	Düşüşlerin devamlılığı için sinyal olarak kabul edilebilir.
Azalış	Azalış	Düşüşlerin desteklenmediğini gösterir.

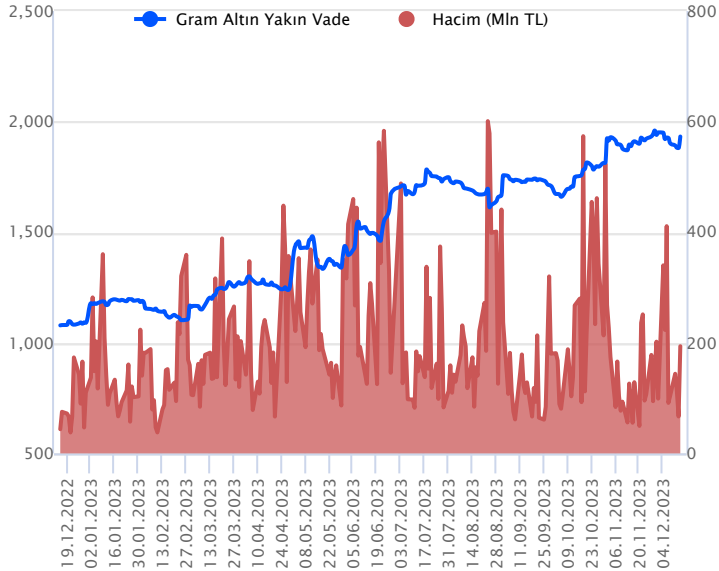
Sözleşme Kodu	Vade Ayı	Uzlaşma Fiyatı	Önceki Uzlaşma Fiyatı	Değişim	Değişim Puanı	Gün İçi Yüksek	Gün İçi Düşük	İşlem Miktarı	İşlem Hacim	Açık Pozisyon	Açık Pozisyon Değişimi	Vadeye Kalan Gün Sayısı	Takasbank Başlangıç Teminatı %
<b>ALTIN KONTRATLARI</b>													
F_XAUTRYM0224	29.02.2024	2,066.740	2,013.930	2.62 %	52.81	2,071.990	2,050.000	54,525	112,424,696	161,777	25,244	77	14
F_XAUTRYM1223	29.12.2023	1,935.120	1,881.510	2.85 %	53.61	1,936.530	1,918.480	100,585	193,866,054	1,045,176	-22,373	15	14
F_XAUUSD0224	29.02.2024	2,070.250	2,007.600	3.12 %	62.65	2,073.950	2,052.000	4,461	266,671,018	6,359	897	77	8
F_XAUUSD1223	29.12.2023	2,050.650	1,987.650	3.17 %	63.00	2,052.700	2,033.250	18,279	1,082,307,517	37,319	-745	15	8

## ONS ALTIN Yakın Vadeli Kontrati



Aralık vadeli ons altın sözleşmesi dün 2033,25 – 2052,70\$ arasında seyrederek, günü yüzde 3,17 yükselişle 2050,65\$ uzlaşma fiyatından kapattı. Spot piyasada saat 08:30 itibarıyla ons altın 2036\$ seviyesinde bulunuyor. Sözleşme için bugünkü yeni stratejimiz 2029-2052\$ arasını nötr olarak değerlendiriyoruz. Yukarı yönlü hareketlerde 2052\$ direnç noktası olarak takip edilebilir. Bu direncin üzerinde kapanışların devamında yukarı yönlü hareketlerin artması beklenebilir. Bu noktada sözleşme için 2052\$ seviyesinin üzerindeki kapanışlarda 2031\$ stop seviyesi belirlenerek 2093\$ seviyesi değerlendirilebilir. Geri çekilmelerde 2029\$ destek noktası olarak bulunmaktadır. Bu destek altı kapanışların devamında ise 2049\$ stop loss olmak koşuluyla 1988\$ seviyesi düşünülebilir. Küresel piyasalarda merkez bankalarının faiz kararlarıyla dolu bir hafta geride kaldı. ABD, Avrupa ve İngiltere Merkez Bankalarının faiz kararları yakından izlendi. Üç majör banka, faizlerde bir değişikliğe gitmedi. 2024 yılı için faiz indirimine dair ufak sinyaller gelmeye başladı. Piyasalarda risk iştahını destekledi. Bugün içinde ABD'de kapasite kullanım oranı ve sanayi üretimi verileri takip edilecek. Fed toplantısı geride kaldı, üyelerin konuşmaları olabilir. Sözleşmede olası oynaklığa karşı yatırımcıların aktif bir kar al/zarar durdur seviyesi belirleyerek hareket etmeleri daha sağlıklı olabilir.

## GRAM ALTIN Yakın Vadeli Kontrati

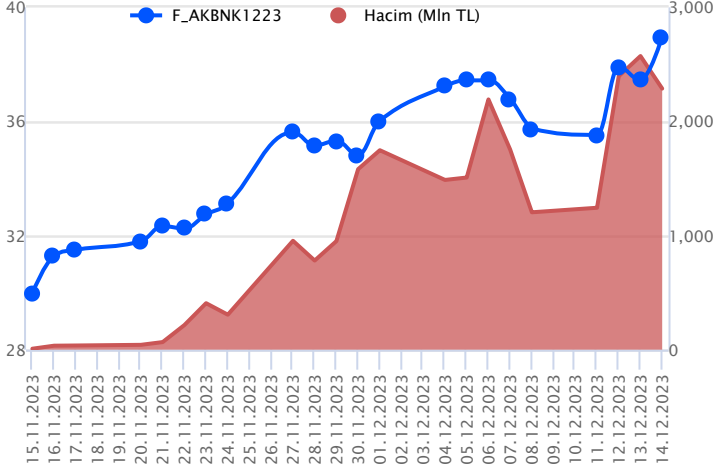


Aralık vadeli gram altın sözleşmesi dün 1918,48-1936,53 TL arasında dalgalanarak, günü yüzde 2,85 yükselişle 1935,12 TL uzlaşma fiyatından tamamladı. Spot piyasada bu sabah saat 08:30 itibarıyla gram altın 1900 TL seviyesinde izleniyor. Ons altın 2036\$ ve Dolar/TL kuru 29,02 TL seviyesinde bulunuyor. Yurt içinde bugün TCMB piyasa katılımcıları anketi açıklanması bekleniyor. Kasım ayına yönelik bütçe dengesi de takip edilecek. Uluslararası Kredi Derecelendirme Kuruluşu Moody's tarafından Türkiye'nin kredi notu ve görünümü raporu bugün için bekleniyor. Yurt içi piyasalar kapandıktan sonra açıklanır. Moody's için kredi notunda bir güncelleme beklenmezken, not görünümünde yukarı yönlü bir güncellemeye gidebilir beklentisi oldukça yüksek. Bu akşamki olası açıklamalar, gelecek hafta piyasa açılışında etkisini gösterebilir. Son dönemde, yabancı kuruluşların değerlendirmeleri ve yurt içi piyasalar hakkındaki olumlu beklentileri, piyasalarda risk iştahını desteklemektedir. Bu nedenle Moody's kanadından da gelecek açıklamalar bu noktada önemli olacaktır. ABD'de bugün için kapasite kullanım oranı ve sanayi üretimi verileri açıklanacak. Fed üyelerinin de konuşmaları olabilir. Sözleşmede olası oynaklığa karşı yatırımcıların aktif bir kar al/zarar durdur seviyesi belirleyerek hareket etmeleri daha sağlıklı olabilir.

Sözleşme	Vade Ayı	Son Uzlaşma	Önceki Uzlaşma	Değişim %	Günün Düşüğü	Günün Yükselişi	İşlem Adedi	İşlem Hacmi
<b>PAY VADELİ SÖZLEŞMELERİNDE EN FAZLA İŞLEM GÖRENLER</b>								
F_AKBNK1223	29.12.2023	38.990	37.460	4.1 %	37.610	39.630	592,789	2,287,946,274
F_THYAO1223	29.12.2023	256.500	246.200	4.2 %	245.750	256.940	88,876	2,226,604,592
F_YKBNK1223	29.12.2023	21.820	20.670	5.6 %	20.910	22.180	967,621	2,090,914,511

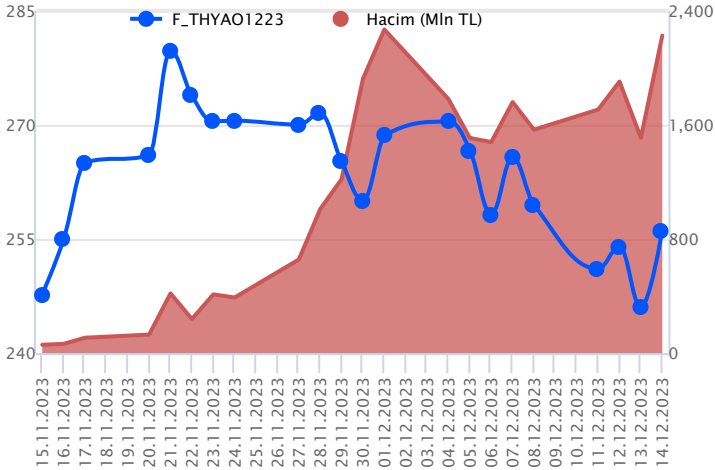
Pay vadeli sözleşmeleri, düşük teminatlarla yüksek tutarlı pozisyonlar almayı mümkün kılar. Pay vadeli sözleşmeleri ile ilgili daha detaylı bilgi almak için Gedik Yatırım VİOP Departmanı ile iletişime geçebilirsiniz.

### F\_AKBNK1223 Vadeli Kontratı



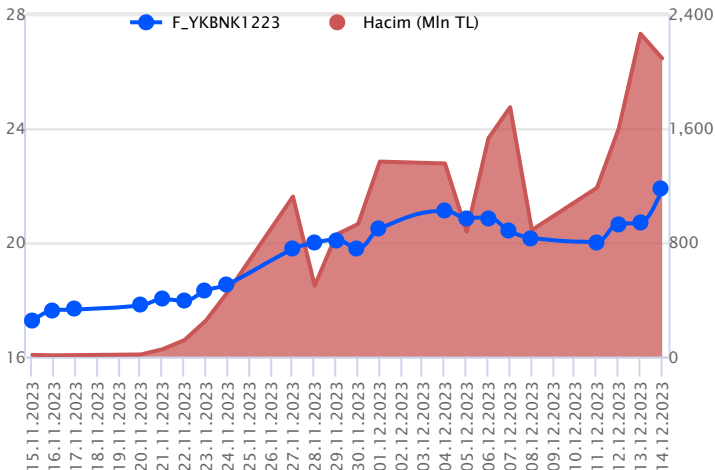
Bankacılık endeksinde kazançlar %5'i aşarken, Aralık vadeli AKBNK sözleşmesi 37,61 TL ve 39,63 TL seviyeleri arasında dalgalanarak günü 38,99 TL uzlaşma fiyatından %4,1'lik kazançla günü tamamladı. Ortalamaların üzerinde pozitif seyrin kaydedildiği sözleşmede 39,00 TL üzerinde yükseliş ivmesi artış kaydedecektir. Bu durumda 39,63 TL ara direnci ve 39,95 TL pivot seviyesi gündeme gelecektir. Ancak olası realizasyonlarda 38,20 TL altı kapanışlar önemli olacaktır. 38,20 TL altında kapanışların yaşanması halinde baskı artış kaydedeceğinden 37,60 TL ara desteği ve 7 günlük ortalamanın yer aldığı 37,24 TL takip edilecek destek noktalarıdır. Sektör genelinde yaşanan volatilitte sebebiyle alınacak pozisyonlarda temkinli olunması aktif bir stop-loss stratejisine bağlı kalınması faydalı olacaktır.

### F\_THYAO1223 Vadeli Kontratı



Endekste kazançlar %4'e yaklaşırken, Aralık vadeli THYAO sözleşmesi 245,78 TL – 256,94 TL seviyeleri arasında dalgalanarak 256,50 TL uzlaşma fiyatından %4,2'lik kazançla günü tamamladı. Endekse en büyük desteği sağlayan THYAO pay ve pay vadeli lerinde alım iştahının devam etmesi halinde 256,94 TL üzeri kapanışlar önemli olacak. Bu koşulun sağlanması halinde 258,00 TL ve 260,00 TL seviyeleri takip edilecek direnç seviyeleri konumunda bulunmaktadır. Sözleşmede geri çekilmelerde 250,26 TL izlenen ilk destek konumunda bulunurken, devamında 248,95 TL ve 50 günlük ortalamanın bulunduğu 264,92 TL destek seviyeleri olarak öne çıkmaktadır. Yüksek volatilitte sebebiyle alınacak pozisyonlarda temkinli olunması aktif bir stop-loss stratejisine bağlı kalınması faydalı olacaktır.

### F\_YKBNK1223 Vadeli Kontratı



Bankacılık sektörü öncülüğünde endekste yükseliş yaşanırken, Aralık vadeli YKBNK sözleşmesi 20,91 TL ve 22,18 TL seviyeleri arasında dalgalanarak günü 21,82 TL uzlaşma fiyatından tamamladı. Son üç işlem günü kazançların derinleştiği sözleşmede ilk etapta 22,00 TL üzeri tutunma kritik öneme sahip olacaktır. Bu durumda zirvenin yer aldığı 22,18 TL ve 22,66 TL pivot seviyesi öne çıkacaktır. Sözleşmede 21,50 TL'nin altına fiyatlamının sarkması halinde ise realizasyon hareketlerinin devamı beklenebilir. Bu senaryonun gerçekleşmesi halinde 21,00 TL ve 20,75 TL seviyeleri söz konusu olacak destek noktalarıdır. Son dönemde yaşanan yüksek volatilitte sebebiyle alınacak pozisyonlarda temkinli olunması aktif bir stop-loss stratejisine bağlı kalınması faydalı olacaktır.

## Dayanak Varlıkların Teknik Gösterge Görünümleri

## 20 Gün Ortalama/Fiyat Kesişmesi (YUKARI)

XPD/USD  
TTKOM  
KCHOL  
BIMAS

## Güç Göstergeleri Olumlu

GARAN  
YKBNK  
AKBNK

RSI ve Momentum göstergelerine göre olumlu olanlar

## 50 Gün Ortalama/Fiyat Kesişmesi (YUKARI)

THYAO  
TUPRS  
KCHOL

## MACD

AEFES ZAYIF SAT  
TTKOM ZAYIF SAT

## 20/50 Gün Ortalama Kesişmesi (YUKARI)

Bu şartları sağlayan dayanak varlık bulunmamaktadır.

## Para Girişi Olan Dayanak Varlıklar

	Kapanış	İşlem Hacmi (Mln TL)
XU030	8,491.12	65,699.26285
XSD25	9,982.80	49,620.02840
XLBNK	8,222.87	22,140.41216
THYAO	252.25	9,236.09723
AKBNK	38.34	5,719.21970

## Yüksek Hacimliler

	İşlem Hacmi (Mln TL)
XU030	65,699.26
XSD25	49,620.03
X10XB	28,636.30
XLBNK	22,140.41
THYAO	9,236.10

## 20 Gün Ortalama/Fiyat Kesişmesi (AŞAĞI)

Bu şartları sağlayan dayanak varlık bulunmamaktadır.

## Güç Göstergeleri Zayıf

ODAS  
KONTR  
OYAKC  
DOHOL  
KOZAA

RSI ve Momentum göstergelerine göre zayıf olanlar

## 50 Gün Ortalama/Fiyat Kesişmesi (AŞAĞI)

Bu şartları sağlayan dayanak varlık bulunmamaktadır.

## Göstergeleri Dipte Olanlar

AKSEN  
SASA  
ENJSA  
KONTR  
ODAS

CCI, RSI, Stochastics, Williams' %R , MFI ve DX göstergelerinin ortalaması en düşük olanlar

## 20/50 Gün Ortalama Kesişmesi (AŞAĞI)

Bu şartları sağlayan dayanak varlık bulunmamaktadır.

## Para Çıkışı Olan Dayanak Varlıklar

	Kapanış	İşlem Hacmi (Mln TL)
Bu şartları sağlayan dayanak varlık bulunmamaktadır.		

## Dayanak Varlıkların Teknik Gösterge Konumları

Kod	5 Günlük H.O	10 Günlük H.O	20 Günlük H.O	50 Günlük H.O	RSI	StochS	MACD	CCI
AEFES	SATIM	ALIM	ALIM	ALIM	SATIM	ALIM	SATIM	SATIM
AKBNK	ALIM	ALIM	ALIM	ALIM	ALIM	SATIM	ALIM	ALIM
AKSEN	SATIM	SATIM	SATIM	SATIM	SATIM	ALIM	SATIM	ALIM
ALARK	SATIM	SATIM	SATIM	SATIM	ALIM	SATIM	SATIM	ALIM
ARCLK	SATIM	SATIM	SATIM	SATIM	SATIM	SATIM	SATIM	ALIM
ASELS	ALIM	SATIM	ALIM	ALIM	ALIM	SATIM	SATIM	ALIM
ASTOR	SATIM	SATIM	SATIM	SATIM	SATIM	ALIM	SATIM	ALIM
BIMAS	ALIM	ALIM	ALIM	ALIM	ALIM	ALIM	SATIM	ALIM
CNH/TRY	ALIM	ALIM	ALIM	ALIM	ALIM	SATIM	SATIM	ALIM
DOHOL	SATIM	SATIM	SATIM	SATIM	ALIM	SATIM	SATIM	ALIM
ECILC	ALIM	SATIM	SATIM	SATIM	ALIM	SATIM	SATIM	ALIM
EKGYO	SATIM	SATIM	SATIM	SATIM	SATIM	ALIM	SATIM	SATIM
ENJSA	SATIM	SATIM	SATIM	SATIM	SATIM	ALIM	SATIM	SATIM
ENKAI	ALIM	ALIM	ALIM	ALIM	ALIM	SATIM	SATIM	ALIM
EREGL	ALIM	ALIM	SATIM	SATIM	ALIM	SATIM	SATIM	ALIM
EUR/TRY	ALIM	ALIM	ALIM	ALIM	ALIM	SATIM	SATIM	ALIM
EUR/USD	ALIM	ALIM	ALIM	ALIM	ALIM	SATIM	SATIM	ALIM
FROTO	SATIM	SATIM	SATIM	SATIM	SATIM	SATIM	SATIM	ALIM
GARAN	ALIM	ALIM	ALIM	ALIM	ALIM	SATIM	ALIM	ALIM
GBP/USD	ALIM	ALIM	ALIM	ALIM	ALIM	SATIM	SATIM	ALIM
GUBRF	ALIM	SATIM	SATIM	SATIM	ALIM	SATIM	SATIM	ALIM
HALKB	SATIM	SATIM	SATIM	SATIM	ALIM	ALIM	SATIM	SATIM
HEKTS	ALIM	ALIM	SATIM	SATIM	ALIM	SATIM	SATIM	ALIM
ISCTR	ALIM	ALIM	ALIM	ALIM	ALIM	SATIM	ALIM	ALIM
ISGYO	SATIM	SATIM	SATIM	SATIM	ALIM	SATIM	SATIM	ALIM
KARSN	SATIM	SATIM	SATIM	SATIM	ALIM	SATIM	SATIM	ALIM
KCHOL	ALIM	ALIM	ALIM	ALIM	ALIM	SATIM	SATIM	ALIM
KONTR	SATIM	SATIM	SATIM	SATIM	SATIM	SATIM	SATIM	ALIM
KOZAA	SATIM	SATIM	SATIM	SATIM	ALIM	SATIM	SATIM	ALIM
KOZAL	SATIM	SATIM	SATIM	SATIM	ALIM	SATIM	SATIM	ALIM
KRDMD	SATIM	SATIM	SATIM	SATIM	ALIM	SATIM	SATIM	ALIM
MGROS	ALIM	SATIM	SATIM	SATIM	ALIM	SATIM	SATIM	ALIM
ODAS	SATIM	SATIM	SATIM	SATIM	SATIM	SATIM	SATIM	ALIM
OYAKC	SATIM	SATIM	SATIM	SATIM	ALIM	SATIM	SATIM	ALIM
PETKM	SATIM	SATIM	SATIM	SATIM	ALIM	SATIM	SATIM	ALIM
PGSUS	ALIM	SATIM	SATIM	SATIM	ALIM	SATIM	SATIM	ALIM
RUB/TRY	ALIM	ALIM	ALIM	ALIM	ALIM	SATIM	SATIM	ALIM
SAHOL	ALIM	ALIM	ALIM	ALIM	ALIM	SATIM	SATIM	ALIM
SASA	SATIM	SATIM	SATIM	SATIM	SATIM	ALIM	SATIM	SATIM
SISE	ALIM	SATIM	SATIM	SATIM	ALIM	SATIM	SATIM	ALIM
SKBNK	ALIM	SATIM	SATIM	ALIM	ALIM	SATIM	SATIM	ALIM
SOKM	ALIM	SATIM	SATIM	SATIM	ALIM	SATIM	SATIM	ALIM
TAVHL	ALIM	SATIM	SATIM	SATIM	ALIM	ALIM	SATIM	ALIM
TCELL	ALIM	SATIM	SATIM	ALIM	ALIM	SATIM	SATIM	ALIM
THYAO	ALIM	ALIM	ALIM	ALIM	ALIM	SATIM	SATIM	ALIM
TKFEN	SATIM	SATIM	SATIM	SATIM	SATIM	ALIM	SATIM	SATIM
TOASO	ALIM	SATIM	SATIM	SATIM	ALIM	SATIM	SATIM	ALIM
TSKB	ALIM	SATIM	SATIM	SATIM	ALIM	SATIM	SATIM	ALIM
TTKOM	SATIM	SATIM	ALIM	ALIM	SATIM	ALIM	SATIM	SATIM
TUPRS	ALIM	ALIM	ALIM	ALIM	ALIM	SATIM	SATIM	ALIM
USD/TRY	ALIM	ALIM	ALIM	ALIM	SATIM	ALIM	SATIM	SATIM
VAKBN	ALIM	SATIM	SATIM	SATIM	ALIM	SATIM	SATIM	ALIM
VESTL	SATIM	SATIM	SATIM	SATIM	ALIM	SATIM	SATIM	ALIM
X10XB	ALIM	SATIM	SATIM	SATIM	ALIM	SATIM	SATIM	ALIM
XAU/TRY	ALIM	ALIM	ALIM	ALIM	ALIM	SATIM	SATIM	ALIM
XAU/USD	ALIM	ALIM	ALIM	ALIM	ALIM	SATIM	SATIM	ALIM
XLBNK	ALIM	ALIM	ALIM	ALIM	ALIM	SATIM	ALIM	ALIM
XSD25	ALIM	ALIM	ALIM	ALIM	ALIM	SATIM	SATIM	ALIM
XU030	ALIM	ALIM	ALIM	ALIM	ALIM	SATIM	SATIM	ALIM
YKBNK	ALIM	ALIM	ALIM	ALIM	ALIM	SATIM	ALIM	ALIM

Kod	Destek 3	Destek 2	Destek 1	Kapanış	Pivot	Direnç 1	Direnç 2	Direnç 3
	<b>DESTEKLER</b>				<b>DİRENÇLER</b>			
F_AEFES0124	116.46	117.89	120.20	<b>122.51</b>	<b>121.63</b>	123.94	125.37	127.68
F_AEFES1223	112.04	113.60	116.28	<b>118.96</b>	<b>117.84</b>	120.52	122.08	124.76
F_AKBNK0124	37.24	38.09	39.14	<b>40.20</b>	<b>39.99</b>	41.04	41.89	42.94
F_AKBNK1223	35.83	36.72	37.85	<b>38.98</b>	<b>38.74</b>	39.87	40.76	41.89
F_AKSEN0124	31.46	31.75	32.14	<b>32.53</b>	<b>32.43</b>	32.82	33.11	33.50
F_AKSEN1223	30.21	30.55	31.00	<b>31.45</b>	<b>31.34</b>	31.79	32.13	32.58
F_ALARK0124	91.18	92.13	93.61	<b>95.10</b>	<b>94.56</b>	96.04	96.99	98.47
F_ALARK1223	87.74	88.80	90.30	<b>91.79</b>	<b>91.36</b>	92.86	93.92	95.42
F_ARCLK0124	125.30	126.68	129.34	<b>132.00</b>	<b>130.72</b>	133.38	134.76	137.42
F_ARCLK1223	121.12	122.69	125.02	<b>127.36</b>	<b>126.59</b>	128.92	130.49	132.82
F_ASELS0124	46.49	47.23	48.13	<b>49.04</b>	<b>48.87</b>	49.77	50.51	51.41
F_ASELS1223	44.71	45.53	46.50	<b>47.46</b>	<b>47.32</b>	48.29	49.11	50.08
F_ASTOR0124	96.03	98.26	100.93	<b>103.59</b>	<b>103.16</b>	105.83	108.06	110.73
F_ASTOR1223	94.40	96.13	98.06	<b>100.00</b>	<b>99.79</b>	101.72	103.45	105.38
F_BIMAS0124	303.32	308.85	316.70	<b>324.56</b>	<b>322.23</b>	330.08	335.61	343.46
F_BIMAS1223	291.26	297.48	305.89	<b>314.30</b>	<b>312.11</b>	320.52	326.74	335.15
F_CNHTRY1223	4.11	4.11	4.11	<b>4.11</b>	<b>4.11</b>	4.11	4.11	4.11
F_DOHOL0124	11.02	11.18	11.51	<b>11.83</b>	<b>11.67</b>	12.00	12.16	12.49
F_DOHOL1223	10.60	10.76	11.10	<b>11.43</b>	<b>11.26</b>	11.60	11.76	12.10
F_ECILC0124	41.42	42.31	43.96	<b>45.61</b>	<b>44.85</b>	46.50	47.39	49.04
F_ECILC1223	39.88	40.79	42.48	<b>44.16</b>	<b>43.39</b>	45.08	45.99	47.68
F_EKGYO0124	7.11	7.22	7.43	<b>7.64</b>	<b>7.54</b>	7.75	7.86	8.07
F_EKGYO1223	6.87	6.99	7.18	<b>7.38</b>	<b>7.30</b>	7.49	7.61	7.80
F_ENJSA0124	45.32	45.83	46.82	<b>47.81</b>	<b>47.33</b>	48.32	48.83	49.82
F_ENJSA1223	42.11	42.93	44.55	<b>46.17</b>	<b>45.37</b>	46.99	47.81	49.43
F_ENKAI0124	34.21	34.71	35.29	<b>35.88</b>	<b>35.79</b>	36.37	36.87	37.45
F_ENKAI1223	32.71	33.41	34.23	<b>35.04</b>	<b>34.93</b>	35.75	36.45	37.27
F_EREGL0124	39.04	39.53	40.38	<b>41.24</b>	<b>40.87</b>	41.72	42.21	43.06
F_EREGL1223	37.73	38.21	39.03	<b>39.84</b>	<b>39.51</b>	40.33	40.81	41.63
F_EURTRY0124	32.81	32.90	33.10	<b>33.29</b>	<b>33.19</b>	33.38	33.48	33.67
F_EURTRY1223	31.79	31.90	32.07	<b>32.25</b>	<b>32.18</b>	32.36	32.46	32.64
F_EURUSD0124	1.08	1.09	1.09	<b>1.10</b>	<b>1.10</b>	1.10	1.11	1.12
F_EURUSD1223	1.08	1.08	1.09	<b>1.10</b>	<b>1.10</b>	1.10	1.11	1.12
F_FROTO0124	773.89	782.84	798.80	<b>814.75</b>	<b>807.75</b>	823.71	832.66	848.62
F_FROTO1223	744.32	753.77	769.49	<b>785.21</b>	<b>778.94</b>	794.66	804.11	819.83
F_GARAN0124	59.16	60.64	62.97	<b>65.30</b>	<b>64.45</b>	66.78	68.26	70.59
F_GARAN1223	57.12	58.62	61.04	<b>63.45</b>	<b>62.54</b>	64.96	66.46	68.88
F_GBPUSD0124	1.26	1.26	1.27	<b>1.27</b>	<b>1.27</b>	1.28	1.28	1.29
F_GBPUSD1223	1.25	1.26	1.26	<b>1.27</b>	<b>1.27</b>	1.28	1.28	1.29
F_GUBRF0124	340.37	347.43	361.55	<b>375.67</b>	<b>368.61</b>	382.73	389.79	403.91
F_GUBRF1223	326.82	334.36	347.93	<b>361.50</b>	<b>355.47</b>	369.04	376.58	390.15
F_HALKB0124	12.67	12.78	12.97	<b>13.15</b>	<b>13.08</b>	13.27	13.38	13.57
F_HALKB1223	12.16	12.31	12.50	<b>12.70</b>	<b>12.65</b>	12.84	12.99	13.18
F_HEKTS0124	20.47	20.92	21.69	<b>22.47</b>	<b>22.14</b>	22.91	23.36	24.13
F_HEKTS1223	19.71	20.20	21.00	<b>21.81</b>	<b>21.49</b>	22.29	22.78	23.58
F_ISCTR0124	22.10	22.72	23.97	<b>25.21</b>	<b>24.59</b>	25.84	26.46	27.71
F_ISCTR1223	21.97	22.48	23.46	<b>24.43</b>	<b>23.97</b>	24.95	25.46	26.44
F_ISGYO0124	20.11	20.28	20.53	<b>20.77</b>	<b>20.70</b>	20.95	21.12	21.37
F_ISGYO1223	19.26	19.49	19.74	<b>20.00</b>	<b>19.97</b>	20.22	20.45	20.70
F_KARSN0124	8.59	8.71	8.91	<b>9.10</b>	<b>9.03</b>	9.23	9.35	9.55
F_KARSN1223	8.25	8.39	8.59	<b>8.80</b>	<b>8.73</b>	8.93	9.07	9.27
F_KCHOL0124	140.27	142.64	147.36	<b>152.09</b>	<b>149.73</b>	154.45	156.82	161.54
F_KCHOL1223	135.20	137.66	142.08	<b>146.50</b>	<b>144.54</b>	148.96	151.42	155.84
F_KONTR0124	201.75	210.32	218.34	<b>226.35</b>	<b>226.91</b>	234.93	243.50	251.52
F_KONTR1223	193.51	202.91	210.62	<b>218.34</b>	<b>220.02</b>	227.73	237.13	244.84
F_KOZAA0124	45.78	46.60	48.24	<b>49.88</b>	<b>49.06</b>	50.70	51.52	53.16
F_KOZAA1223	43.87	44.81	46.61	<b>48.40</b>	<b>47.55</b>	49.35	50.29	52.09
F_KOZAL0124	20.60	20.86	21.35	<b>21.83</b>	<b>21.61</b>	22.10	22.36	22.85
F_KOZAL1223	19.90	20.18	20.62	<b>21.07</b>	<b>20.90</b>	21.34	21.62	22.06
F_KRDMD0124	21.86	22.27	22.86	<b>23.45</b>	<b>23.27</b>	23.86	24.27	24.86
F_KRDMD1223	20.99	21.44	22.05	<b>22.66</b>	<b>22.50</b>	23.11	23.56	24.17
F_MGROS0124	344.79	351.71	358.85	<b>366.00</b>	<b>365.77</b>	372.91	379.83	386.97
F_MGROS1223	330.43	338.01	345.74	<b>353.46</b>	<b>353.32</b>	361.05	368.63	376.36
F_ODAS0124	9.12	9.25	9.48	<b>9.70</b>	<b>9.61</b>	9.84	9.97	10.20
F_ODAS1223	8.79	8.94	9.14	<b>9.35</b>	<b>9.29</b>	9.49	9.64	9.84
F_OYAKC0124	53.32	54.52	56.70	<b>58.88</b>	<b>57.90</b>	60.08	61.28	63.46



Kod	Destek 3	Destek 2	Destek 1	Kapanış	Pivot	Direnç 1	Direnç 2	Direnç 3
<b>DESTEKLER</b>				<b>DİRENÇLER</b>				
F_OYAKC1223	51.62	52.81	54.90	<b>56.99</b>	<b>56.09</b>	58.18	59.37	61.46
F_PETKM0124	18.43	18.81	19.39	<b>19.96</b>	<b>19.77</b>	20.35	20.73	21.31
F_PETKM1223	17.85	18.21	18.77	<b>19.33</b>	<b>19.13</b>	19.69	20.05	20.61
F_PGSUS0124	668.79	678.63	694.32	<b>710.01</b>	<b>704.16</b>	719.85	729.69	745.38
F_PGSUS1223	648.23	656.87	673.43	<b>690.00</b>	<b>682.07</b>	698.63	707.27	723.83
F_RUBTRY1223	0.25	0.28	0.29	<b>0.30</b>	<b>0.31</b>	0.32	0.35	0.36
F_SAHOL0124	62.96	64.04	65.94	<b>67.84</b>	<b>67.02</b>	68.92	70.00	71.90
F_SAHOL1223	60.43	61.62	63.58	<b>65.55</b>	<b>64.77</b>	66.73	67.92	69.88
F_SASA0124	40.19	41.39	43.27	<b>45.15</b>	<b>44.47</b>	46.35	47.55	49.43
F_SASA1223	38.49	39.79	41.71	<b>43.64</b>	<b>43.01</b>	44.93	46.23	48.15
F_SISE0124	47.33	47.91	48.85	<b>49.80</b>	<b>49.43</b>	50.37	50.95	51.89
F_SISE1223	45.56	46.18	47.16	<b>48.15</b>	<b>47.78</b>	48.76	49.38	50.36
F_SKBNK0124	6.74	6.85	7.00	<b>7.14</b>	<b>7.11</b>	7.26	7.37	7.52
F_SKBNK1223	6.50	6.62	6.76	<b>6.91</b>	<b>6.88</b>	7.02	7.14	7.28
F_SOKM0124	50.08	51.79	55.10	<b>58.40</b>	<b>56.81</b>	60.12	61.83	65.14
F_SOKM1223	51.21	52.28	54.43	<b>56.57</b>	<b>55.50</b>	57.65	58.72	60.87
F_TAVHL0124	112.23	113.82	116.98	<b>120.15</b>	<b>118.57</b>	121.73	123.32	126.48
F_TAVHL1223	107.41	109.29	112.53	<b>115.76</b>	<b>114.41</b>	117.65	119.53	122.77
F_TCELL0124	52.78	53.82	55.75	<b>57.67</b>	<b>56.79</b>	58.72	59.76	61.69
F_TCELL1223	50.77	51.88	53.79	<b>55.71</b>	<b>54.90</b>	56.81	57.92	59.83
F_THYAO0124	246.71	250.66	257.71	<b>264.77</b>	<b>261.66</b>	268.71	272.66	279.71
F_THYAO1223	237.78	241.77	248.97	<b>256.18</b>	<b>252.96</b>	260.16	264.15	271.35
F_TKFEN0124	43.69	44.64	45.32	<b>46.00</b>	<b>46.27</b>	46.95	47.90	48.58
F_TKFEN1223	42.11	43.07	43.80	<b>44.53</b>	<b>44.76</b>	45.49	46.45	47.18
F_TOASO0124	224.10	227.34	232.92	<b>238.50</b>	<b>236.16</b>	241.74	244.98	250.56
F_TOASO1223	214.21	218.19	224.22	<b>230.26</b>	<b>228.20</b>	234.23	238.21	244.24
F_TSKB0124	6.68	6.81	7.02	<b>7.24</b>	<b>7.15</b>	7.36	7.49	7.70
F_TSKB1223	6.43	6.56	6.78	<b>7.01</b>	<b>6.91</b>	7.13	7.26	7.48
F_TTKOM0124	23.87	24.21	24.91	<b>25.60</b>	<b>25.25</b>	25.95	26.29	26.99
F_TTKOM1223	22.87	23.27	24.01	<b>24.74</b>	<b>24.41</b>	25.15	25.55	26.29
F_TUPRS0124	147.05	149.75	154.65	<b>159.54</b>	<b>157.35</b>	162.25	164.95	169.85
F_TUPRS1223	141.39	144.29	149.34	<b>154.38</b>	<b>152.24</b>	157.29	160.19	165.24
F_USDTRY0124	30.13	30.19	30.23	<b>30.26</b>	<b>30.29</b>	30.32	30.38	30.41
F_USDTRY1223	29.23	29.28	29.32	<b>29.36</b>	<b>29.37</b>	29.41	29.46	29.50
F_VAKBN0124	13.30	13.52	13.90	<b>14.27</b>	<b>14.12</b>	14.50	14.72	15.10
F_VAKBN1223	12.78	13.03	13.41	<b>13.80</b>	<b>13.66</b>	14.04	14.29	14.67
F_VESTL0124	49.66	50.38	51.34	<b>52.31</b>	<b>52.06</b>	53.02	53.74	54.70
F_VESTL1223	47.70	48.46	49.54	<b>50.62</b>	<b>50.30</b>	51.38	52.14	53.22
F_X10XB0224	11,296.75	11,296.75	11,296.75	<b>11,296.75</b>	<b>11,296.75</b>	11,296.75	11,296.75	11,296.75
F_X10XB1223	10,520.00	10,520.00	10,520.00	<b>10,520.00</b>	<b>10,520.00</b>	10,520.00	10,520.00	10,520.00
F_XAUTRYM0224	2,030.91	2,040.45	2,052.90	<b>2,065.34</b>	<b>2,062.44</b>	2,074.89	2,084.43	2,096.88
F_XAUTRYM1223	1,903.88	1,911.18	1,921.93	<b>1,932.68</b>	<b>1,929.23</b>	1,939.98	1,947.28	1,958.03
F_XAUUSD0224	2,028.40	2,040.20	2,050.35	<b>2,060.50</b>	<b>2,062.15</b>	2,072.30	2,084.10	2,094.25
F_XAUUSD1223	2,010.22	2,021.73	2,029.67	<b>2,037.60</b>	<b>2,041.18</b>	2,049.12	2,060.63	2,068.57
F_XLBNK0224	8,230.58	8,374.67	8,618.83	<b>8,863.00</b>	<b>8,762.92</b>	9,007.08	9,151.17	9,395.33
F_XLBNK1223	7,677.67	7,846.33	8,118.17	<b>8,390.00</b>	<b>8,286.83</b>	8,558.67	8,727.33	8,999.17
F_XSD251223	10,018.00	10,018.00	10,018.00	<b>10,018.00</b>	<b>10,018.00</b>	10,018.00	10,018.00	10,018.00
F_XU0300224	8,668.08	8,782.17	8,984.58	<b>9,187.00</b>	<b>9,098.67</b>	9,301.08	9,415.17	9,617.58
F_XU0301223	8,099.08	8,216.67	8,424.83	<b>8,633.00</b>	<b>8,542.42</b>	8,750.58	8,868.17	9,076.33
F_YKBNK0124	20.52	21.04	21.81	<b>22.57</b>	<b>22.33</b>	23.10	23.62	24.39
F_YKBNK1223	19.85	20.38	21.12	<b>21.86</b>	<b>21.65</b>	22.39	22.92	23.66



Sözleşme Kodu	Vade Ayı	Uzlaşma Fiyatı	Önceki Uzlaşma Fiyatı	Değişim	Değişim Puan	Gün İçi Yüksek	Gün İçi Düşük	İşlem Miktarı	İşlem Hacim	Açık Pozisyon	Açık Pozisyon Değişimi	Vadeye Kalan Gün Sayısı	Takasbank Başlangıç Teminatı %
<b>ENDEKS KONTRATLARI</b>													
F_XU0300224	29.02.2024	9,172.50	8,867.75	3.44 %	304.75	9,212.75	8,896.25	3,313.00	299,773,650.00	5,482.00	241.00	77	15
F_XU0300424	30.04.2024	9,531.75	9,234.75	3.22 %	297.00	9,555.50	9,292.00	79.00	7,439,102.50	679.00	23.00	138	15
F_XU0301223	29.12.2023	8,621.25	8,298.25	3.89 %	323.00	8,660.00	8,334.25	214,370.00	18,225,487,037.50	248,031.00	-14,701.00	15	15
<b>DÖVİZ KONTRATLARI</b>													
F_CNHTRY0124	31.01.2024	0.0000	0.0000		0.00	0.0000	0.0000					48	14
F_CNHTRY1223	29.12.2023	4.1128	4.1035	0.23 %	0.01	4.1128	4.1128	1	41,128	1	-1	15	14
F_EURTRY0124	31.01.2024	33.1968	32.9091	0.87 %	0.29	33.2861	33.0000	92	3,052,150	615	29	48	14
F_EURTRY1223	29.12.2023	32.2557	31.8209	1.37 %	0.43	32.2840	32.0000	1,387	44,628,022	29,545	-146	15	14
F_EURUSD0124	31.01.2024	1.1017	1.0831	1.72 %	0.02	1.1018	1.0908	1,314	41,754,141	1,109	272	48	4
F_EURUSD1223	29.12.2023	1.1005	1.0806	1.84 %	0.02	1.1008	1.0886	16,932	537,139,061	26,921	-9,786	15	4
F_GBPUSD0124	31.01.2024	1.2697	1.2547	1.20 %	0.02	1.2737	1.2641	13	478,758	12	5	48	5
F_GBPUSD1223	29.12.2023	1.2720	1.2531	1.51 %	0.02	1.2745	1.2602	79	2,904,925	222	-7	15	5
F_RUBTRY0124	31.01.2024	0.0000	0.0000		0.00	0.0000	0.0000					48	21
F_RUBTRY1223	29.12.2023	0.3140	0.3140	0.00 %	0.00	0.3369	0.3000	3	94,190	0	0	15	21
F_USDTRY0124	31.01.2024	30.2622	30.3739	-0.37 %	-0.11	30.3436	30.2514	36,774	1,115,504,720	570,108	29,030	48	14
F_USDTRY1223	29.12.2023	29.3496	29.4476	-0.33 %	-0.10	29.4195	29.3290	67,159	1,972,175,317	803,485	-37,354	15	14
F_P_USDTRY0124	31.01.2024	0.0000	0.0000		0.00	0.0000	0.0000					48	14
F_P_USDTRY1223	29.12.2023	0.0000	0.0000		0.00	0.0000	0.0000					15	14
<b>KIYMETLİ MADEN KONTRATLARI</b>													
F_XAUTRYM0224	29.02.2024	2,066.740	2,013.930	2.62 %	52.81	2,071.990	2,050.000	54,525	112,424,696	161,777	25,244	77	14
F_XAUTRYM1223	29.12.2023	1,935.120	1,881.510	2.85 %	53.61	1,936.530	1,918.480	100,585	193,866,054	1,045,176	-22,373	15	14
F_XAUUSD0224	29.02.2024	2,070.250	2,007.600	3.12 %	62.65	2,073.950	2,052.000	4,461	266,671,018	6,359	897	77	8
F_XAUUSD1223	29.12.2023	2,050.650	1,987.650	3.17 %	63.00	2,052.700	2,033.250	18,279	1,082,307,517	37,319	-745	15	8
<b>PAY VADELİ</b>													
F_AEFES0124	31.01.2024	122.580	122.660	-0.07 %	-0.08	123.060	119.320	379	4,598,724	838	35	48	16
F_AEFES1223	29.12.2023	118.750	117.250	1.28 %	1.50	119.400	115.160	7,338	86,234,909	12,828	888	15	16
F_AKBNK0124	31.01.2024	40.220	38.710	3.90 %	1.51	40.830	38.930	13,608	54,188,961	16,560	2,435	48	16
F_AKBNK1223	29.12.2023	38.990	37.460	4.08 %	1.53	39.630	37.610	592,789	2,287,946,274	461,151	-3,381	15	16
F_AKSEN0124	31.01.2024	32.510	32.330	0.56 %	0.18	32.720	32.040	1,413	4,575,287	4,764	763	48	15
F_AKSEN1223	29.12.2023	31.340	31.230	0.35 %	0.11	31.680	30.890	16,592	51,867,940	21,526	2,535	15	15
F_ALARK0124	31.01.2024	95.110	93.260	1.98 %	1.85	95.500	93.070	1,554	14,723,705	2,539	331	48	16
F_ALARK1223	29.12.2023	92.020	90.140	2.09 %	1.88	92.430	89.870	20,473	187,255,374	40,138	805	15	16
F_ARCLK0124	31.01.2024	131.630	129.380	1.74 %	2.25	132.100	128.060	302	3,938,744	690	-27	48	15
F_ARCLK1223	29.12.2023	127.430	125.210	1.77 %	2.22	128.150	124.250	11,737	148,586,449	15,642	1,278	15	15
F_ASELS0124	31.01.2024	49.120	47.810	2.74 %	1.31	49.600	47.960	2,229	10,820,689	5,937	305	48	16
F_ASELS1223	29.12.2023	47.470	45.770	3.71 %	1.70	48.150	46.360	88,848	418,930,942	98,807	-4,113	15	16
F_ASTOR0124	31.01.2024	103.120	103.530	-0.40 %	-0.41	105.400	100.500	1,413	14,536,704	1,615	56	48	19
F_ASTOR1223	29.12.2023	99.860	100.100	-0.24 %	-0.24	101.510	97.850	22,836	227,810,736	24,851	1,689	15	19
F_BIMAS0124	31.01.2024	324.340	316.080	2.61 %	8.26	327.750	314.370	494	15,899,390	714	72	48	16
F_BIMAS1223	29.12.2023	314.460	306.790	2.50 %	7.67	318.330	303.700	19,738	612,587,287	16,739	1,921	15	16
F_DOHOL0124	31.01.2024	11.830	11.530	2.60 %	0.30	11.840	11.350	17,816	20,826,818	22,444	12,068	48	16
F_DOHOL1223	29.12.2023	11.420	11.110	2.79 %	0.31	11.430	10.930	276,223	308,972,061	377,510	14,442	15	16
F_ECILC0124	31.01.2024	45.570	43.440	4.90 %	2.13	45.740	43.200	263	1,173,260	785	45	48	17
F_ECILC1223	29.12.2023	44.110	42.000	5.02 %	2.11	44.310	41.710	10,127	43,668,234	17,106	-386	15	17
F_EKGYO0124	31.01.2024	7.640	7.360	3.80 %	0.28	7.650	7.330	10,002	7,526,683	36,489	3,460	48	16
F_EKGYO1223	29.12.2023	7.390	7.110	3.94 %	0.28	7.410	7.100	662,636	480,385,246	778,970	35,458	15	16
F_ENJSA0124	31.01.2024	47.830	46.900	1.98 %	0.93	47.840	46.340	1,895	8,935,877	3,890	871	48	16
F_ENJSA1223	29.12.2023	46.170	45.260	2.01 %	0.91	46.190	43.750	23,093	104,980,077	41,773	-3,094	15	16
F_ENKAI0124	31.01.2024	35.800	35.200	1.70 %	0.60	36.280	35.200	2,173	7,765,966	9,089	302	48	17
F_ENKAI1223	29.12.2023	35.080	34.590	1.42 %	0.49	35.640	34.120	58,680	205,622,733	69,576	6,078	15	17
F_EREGL0124	31.01.2024	41.160	39.960	3.00 %	1.20	41.350	40.010	3,537	14,356,211	12,396	558	48	15
F_EREGL1223	29.12.2023	39.840	38.610	3.19 %	1.23	40.000	38.700	152,105	598,059,130	265,033	11,060	15	15
F_FROTO0124	31.01.2024	813.730	795.660	2.27 %	18.07	816.710	791.800	202	16,307,062	272	9	48	16
F_FROTO1223	29.12.2023	785.870	768.030	2.32 %	17.84	788.390	763.220	4,029	313,175,991	3,427	-81	15	16
F_GARAN0124	31.01.2024	65.320	61.980	5.39 %	3.34	65.930	62.120	8,390	53,724,160	8,697	1,228	48	16
F_GARAN1223	29.12.2023	63.460	59.970	5.82 %	3.49	64.050	60.130	203,035	1,263,555,838	161,654	-1,028	15	16
F_GUBRF0124	31.01.2024	374.880	354.050	5.88 %	20.83	375.670	354.490	2,414	88,340,752	14,474	1,093	48	19
F_GUBRF1223	29.12.2023	361.900	341.690	5.91 %	20.21	363.010	341.900	45,515	1,595,303,430	145,007	1,643	15	19
F_HALKB0124	31.01.2024	13.140	12.970	1.31 %	0.17	13.200	12.900	2,392	3,133,156	6,495	940	48	18
F_HALKB1223	29.12.2023	12.700	12.490	1.68 %	0.21	12.790	12.450	141,981	179,059,112	194,325	13,733	15	18
F_HEKTS0124	31.01.2024	22.470	21.770	3.22 %	0.70	22.580	21.360	2,193	4,851,894	4,210	-292	48	19
F_HEKTS1223	29.12.2023	21.880	21.020	4.09 %	0.86	21.970	20.680	74,016	157,671,314	84,042	601	15	19
F_ISCTR0124	31.01.2024	25.190	23.440	7.47 %	1.75	25.220	23.350	26,524	65,607,729	23,513	9,637	48	16
F_ISCTR1223	29.12.2023	24.430	22.720	7.53 %	1.71	24.490	23.000	623,997	1,480,935,712	625,739	-3,281	15	16
F_ISGYO0124	31.01.2024	20.810	20.610	0.97 %	0.20	20.880	20.460	731	1,510,417	1,804	10	48	18
F_ISGYO1223	29.12.2023	20.070	19.920	0.75 %	0.15	20.190	19.710	36,351	72,249,929	244,651	3,719	15	18

Sözleşme Kodu	Vade Ayı	Uzlaşma Fiyatı	Önceki Uzlaşma Fiyatı	Değişim	Değişim Puan	Gün İçi Yüksek	Gün İçi Düşük	İşlem Miktarı	İşlem Hacim	Açık Pozisyon	Açık Pozisyon Değişimi	Vadeye Kalan Gün Sayısı	Takasbank Başlangıç Teminatı %
<b>PAY VADELİ</b>													
F_KARSN0124	31.01.2024	9.090	8.850	2.71 %	0.24	9.160	8.840	2,406	2,168,299	4,338	944	48	17
F_KARSN1223	29.12.2023	8.800	8.610	2.21 %	0.19	8.860	8.520	41,678	36,251,153	63,936	2,804	15	17
F_KCHOL0124	31.01.2024	151.920	144.160	5.38 %	7.76	152.090	145.000	4,198	63,099,406	4,697	2,642	48	16
F_KCHOL1223	29.12.2023	146.740	139.580	5.13 %	7.16	147.000	140.120	46,234	663,282,756	94,944	4,962	15	16
F_KONTR0124	31.01.2024	230.670	225.360	2.36 %	5.31	235.490	218.900	411	9,319,674	688	-28	48	19
F_KONTR1223	29.12.2023	222.260	218.620	1.66 %	3.64	229.410	212.300	6,247	136,685,985	8,097	201	15	19
F_KOZAA0124	31.01.2024	49.760	47.700	4.32 %	2.06	49.880	47.420	1,004	4,878,486	2,578	212	48	16
F_KOZAA1223	29.12.2023	48.180	46.100	4.51 %	2.08	48.500	45.760	39,415	184,897,479	108,200	1,928	15	16
F_KOZAL0124	31.01.2024	21.700	21.280	1.97 %	0.42	21.880	21.130	3,411	7,363,343	15,482	700	48	16
F_KOZAL1223	29.12.2023	21.060	20.520	2.63 %	0.54	21.170	20.450	137,596	286,008,796	207,725	-598	15	16
F_KRDMD0124	31.01.2024	23.380	22.520	3.82 %	0.86	23.680	22.680	2,474	5,720,956	6,561	55	48	17
F_KRDMD1223	29.12.2023	22.660	21.740	4.23 %	0.92	22.950	21.890	180,175	403,398,468	212,244	-3,285	15	17
F_MGROS0124	31.01.2024	365.390	357.100	2.32 %	8.29	372.680	358.620	449	16,342,735	600	98	48	17
F_MGROS1223	29.12.2023	353.490	345.600	2.28 %	7.89	360.910	345.600	4,932	173,439,099	8,323	272	15	17
F_ODAS0124	31.01.2024	9.700	9.490	2.21 %	0.21	9.750	9.390	14,602	14,047,996	37,051	3,121	48	17
F_ODAS1223	29.12.2023	9.360	9.160	2.18 %	0.20	9.430	9.080	349,289	323,967,128	634,528	-14,418	15	17
F_OYAKC0124	31.01.2024	59.010	56.700	4.07 %	2.31	59.100	55.720	1,687	9,700,200	3,618	564	48	17
F_OYAKC1223	29.12.2023	57.140	55.110	3.68 %	2.03	57.280	54.000	37,025	206,673,746	35,368	-2,220	15	17
F_PETKM0124	31.01.2024	19.950	19.430	2.68 %	0.52	20.160	19.200	14,869	29,241,909	32,240	4,451	48	16
F_PETKM1223	29.12.2023	19.340	18.770	3.04 %	0.57	19.490	18.570	337,550	641,331,083	369,899	-16,510	15	16
F_PGSUS0124	31.01.2024	711.770	690.400	3.10 %	21.37	714.000	688.470	344	24,246,112	642	-2	48	17
F_PGSUS1223	29.12.2023	689.810	664.380	3.83 %	25.43	690.700	665.500	7,249	492,075,574	11,044	66	15	17
F_SAHOL0124	31.01.2024	67.640	64.440	4.97 %	3.20	68.100	65.120	8,036	53,303,425	8,915	611	48	15
F_SAHOL1223	29.12.2023	65.520	62.350	5.08 %	3.17	65.950	62.800	102,070	658,203,968	224,472	2,161	15	15
F_SASA0124	31.01.2024	45.140	45.260	-0.27 %	-0.12	45.670	42.590	4,316	19,018,192	5,255	760	48	18
F_SASA1223	29.12.2023	43.640	43.820	-0.41 %	-0.18	44.300	41.080	172,399	738,686,927	107,098	5,637	15	18
F_SISE0124	31.01.2024	49.750	48.580	2.41 %	1.17	50.000	48.480	1,905	9,387,483	8,846	242	48	17
F_SISE1223	29.12.2023	48.110	47.000	2.36 %	1.11	48.390	46.790	78,121	372,995,921	158,283	3,216	15	17
F_SKBNK0124	31.01.2024	7.130	7.030	1.42 %	0.10	7.230	6.970	7,124	5,045,655	19,441	3,717	48	20
F_SKBNK1223	29.12.2023	6.900	6.780	1.77 %	0.12	6.990	6.730	282,939	193,879,883	969,188	-533	15	20
F_SOKM0124	31.01.2024	58.450	55.230	5.83 %	3.22	58.530	53.510	1,120	6,422,794	2,958	210	48	17
F_SOKM1223	29.12.2023	56.490	53.250	6.08 %	3.24	56.580	53.360	23,690	130,846,464	43,957	-3,583	15	17
F_TAVHL0124	31.01.2024	119.600	115.190	3.83 %	4.41	120.150	115.400	593	6,986,065	3,338	158	48	17
F_TAVHL1223	29.12.2023	115.940	111.280	4.19 %	4.66	116.300	111.180	9,274	105,044,514	40,925	347	15	17
F_TCELL0124	31.01.2024	57.660	54.390	6.01 %	3.27	57.840	54.870	3,425	19,179,447	10,829	427	48	15
F_TCELL1223	29.12.2023	55.780	52.540	6.17 %	3.24	56.000	52.980	100,874	547,616,302	259,662	-11,097	15	15
F_THYAO0124	31.01.2024	265.480	254.750	4.21 %	10.73	265.600	254.600	2,695	70,038,049	4,008	348	48	16
F_THYAO1223	29.12.2023	256.500	246.200	4.18 %	10.30	256.940	245.750	88,876	2,226,604,592	83,187	890	15	16
F_TKFEN0124	31.01.2024	45.990	45.650	0.74 %	0.34	47.220	45.590	3,865	17,883,044	14,908	2,537	48	16
F_TKFEN1223	29.12.2023	44.460	44.090	0.84 %	0.37	45.720	44.030	39,026	174,571,790	127,030	-6,576	15	16
F_TOASO0124	31.01.2024	238.770	230.920	3.40 %	7.85	239.400	230.580	519	12,210,139	1,435	88	48	15
F_TOASO1223	29.12.2023	230.570	221.900	3.91 %	8.67	232.170	222.160	16,402	371,204,555	32,692	1,189	15	15
F_TSKB0124	31.01.2024	7.230	6.990	3.43 %	0.24	7.270	6.930	10,481	7,440,191	13,962	31	48	18
F_TSKB1223	29.12.2023	7.000	6.720	4.17 %	0.28	7.030	6.680	412,608	284,388,754	451,137	-85,628	15	18
F_TTKOM0124	31.01.2024	25.510	24.590	3.74 %	0.92	25.600	24.560	5,451	13,659,868	8,424	731	48	17
F_TTKOM1223	29.12.2023	24.700	23.730	4.09 %	0.97	24.820	23.680	211,332	511,101,936	167,763	2,766	15	17
F_TUPRS0124	31.01.2024	159.580	152.340	4.75 %	7.24	160.060	152.460	1,869	29,176,907	2,624	-1	48	16
F_TUPRS1223	29.12.2023	154.460	147.320	4.85 %	7.14	155.150	147.200	54,306	819,981,234	41,477	2,619	15	16
F_VAKBN0124	31.01.2024	14.290	13.840	3.25 %	0.45	14.350	13.750	8,586	12,143,390	6,902	-819	48	19
F_VAKBN1223	29.12.2023	13.800	13.350	3.37 %	0.45	13.900	13.270	370,863	502,366,871	386,819	13,945	15	19
F_VESTL0124	31.01.2024	52.170	51.220	1.85 %	0.95	52.770	51.090	1,065	5,547,397	1,584	69	48	17
F_VESTL1223	29.12.2023	50.470	49.460	2.04 %	1.01	51.060	49.220	16,935	84,806,257	89,989	1,290	15	17
F_YKBNK0124	31.01.2024	22.550	21.350	5.62 %	1.20	22.860	21.570	22,213	49,564,340	35,623	6,203	48	16
F_YKBNK1223	29.12.2023	21.820	20.670	5.56 %	1.15	22.180	20.910	967,621	2,090,914,511	946,004	-16,620	15	16

\*Takasbank pozisyon limitlerine ulaşmak için [tıklayınız](#).

**Gedik Yatırım Menkul Değerler A.Ş. - Yatırım Danışmanlığı Birimi**

**Ünvan :** Gedik Yatırım Menkul Değerler A.Ş.

**Adres :** Altayçeşme Mah. Çamlı Sok. Ofis Park Maltepe No:21/4 Kat:10-11-12 Maltepe/İstanbul

**Tel :** (0216) 453 0053

**E-Posta :** vadeli@gedik.com

**\*Gedik Yatırım VİOP Bülteni, Genel Yatırım Tavsiyesi Kapsamında Yatırım Danışmanlığı Birimi Tarafından Hazırlanmaktadır.**

**YASAL UYARI**

Burada yer alan bilgiler Gedik Yatırım tarafından bilgilendirme amacıyla hazırlanmıştır. Yatırım sinyal, bilgi, yorum ve tavsiyeleri yatırım danışmanlığı kapsamında değildir. Yatırım danışmanlığı hizmeti; aracı kurumlar, portföy yönetim şirketleri, mevduat kabul etmeyen bankalar ile müşteri arasında imzalanacak yatırım danışmanlığı sözleşmesi çerçevesinde sunulmaktadır. Burada yer alan sinyal, yorum ve tavsiyeler, herhangi bir yatırım aracının alım satım önerisi ya da getiri vaadi olarak yorumlanmamalıdır. Bu görüşler mali durumunuz ile risk ve getiri tercihlerinize uygun olmayabilir ve sadece burada yer alan bilgilere ve sinyallere dayanarak yatırım kararı verilmesi beklentilerinize uygun sonuçlar doğurmayabilir. Burada yer alan sinyaller, fiyatlar, veriler ve bilgilerin tam ve doğru olduğu garanti edilemez; içerik, haber verilmeksizin değiştirilebilir. Tüm sinyal ve veriler, Gedik Yatırım tarafından güvenilir olduğuna inanılan kaynaklardan alınmıştır. Bu sinyal ve kaynakların kullanılması nedeni ile ortaya çıkabilecek hatalardan ve zararlardan Gedik Yatırım sorumlu değildir.

**Genel Müdürlük**

Altayçeşme Mah. Çamlı Sok. Ofis Park Maltepe No:21/4 Kat:10-11-12 Maltepe/İstanbul/Türkiye Tel: (0216) 453 00 00 (pbx) Faks: (0216) 377 11 36

**Alanya**

Şekerhane Mah. Atatürk Cad.(Hancı Pastanesi Üstü) Balta İş Hanı 1100 Sok. Dış Kapı No : 9 İç Kapı No : 206 Alanya - Antalya Tel: (0242) 519 23 17 (pbx) Faks: (0242) 513 93 81

**Adana-Seyhan**

Çınarlı Mah. Ziyapaşa Bulvarı No: 78 Güneş Ziyapaşa İş Merkezi Kat :5 No :504 Seyhan/ADANA Tel: (0322) 355 03 50 (pbx) Faks: (0322) 290 35 26

**Afyon**

Dumlupınar Mahallesi Süleyman Gönçer Caddesi No: 8 ATSO İş Merkezi Kat: 3 İç Kapı No: 7 Merkez - AFYONKARAHİSAR Tel: (0272) 999 14 09 (pbx) Faks:

**Ankara - Çankaya**

Simon Bolivar Cad. No: 8/6 Çankaya/ANKARA Tel: (0312) 438 27 00 (pbx) Faks: (0312) 438 27 47

**Ankara - Kızılay**

Mustafa Kemal Mah. 2157 Sk. Dış Kapı No : 2 İç Kapı No : 11 Çankaya/ ANKARA Tel: (0312) 232 09 49 (pbx) Faks: (0312) 232 09 49

**Antalya**

Elmalı Mah. Cumhuriyet Cad. Dış Kapı No : 40 Gültekin İşhanı Kat: 3 İç Kapı No : 301 Muratpaşa / ANTALYA Tel: (0242) 248 35 20 (pbx) Faks: (0242) 244 29 10

**Aydın**

Hasanefendi-Ramazan Paşa Mah. İstiklal Cad. Dış Kapı No : 23 İç Kapı No : 1 Efeler/AYDIN Tel: (0256) 999 17 87 (pbx) Faks:

**Aydın - Kuşadası**

Türkmen mah. Atatürk Bulvarı Belvü Sitesi C Blok Kat 2 Daire 3 Kuşadası /AYDIN Tel: (0256) 618 44 77 (pbx) Faks: (0256) 618 44 91

**Aydın - Nazilli**

Altıntaş Mah. İstasyon Bulvarı No:19 Kat:4 Daire:12 Nazilli / AYDIN Tel: (0256) 314 15 98 (pbx) Faks: (0256) 315 88 52

**Bağdat Caddesi Private**

Caddebostan Mah. Kantarcı Rıza Sk. Dış Kapı No:1 K:4 İç Kapı No:8 Kadıköy / İSTANBUL Tel: (0216) 453 01 05 (pbx) Faks: (0216) 411 23 54

**Balıkesir**

Eski Kuyumcular Mah. Anafartalar Cad. Acarlar İş Merkezi Dış Kapı No : 23 İç Kapı No : 1 Karesi - BALIKESİR Tel: (0266) 999 12 40 (pbx) Faks:

**Bandırma**

Dere Mah. Ordu Cad. Kapı No:3 İç Kapı No:2 Bandırma/ BALIKESİR Tel: (0226) 999 10 75 (pbx) Faks:

**Bodrum**

Taşyaka Mah. Ölüdeniz (TSY) Cad. No : 21 İç Kapı No : 3 Fethiye / Muğla Tel: (0252) 319 54 80 (pbx) Faks:

**Bursa**

İhsaniye Mah. İlnur Sok. Dış Kapı No: 1D İç Kapı No: 8 Nilüfer/Bursa Tel: (0224) 220 51 50 (pbx) Faks: (0224) 220 50 99

**Bursa - Nilüfer**

Odonluk Mah. Liman Cad. No:7 Nilüfer / BURSA Tel: (0224) 453 22 30 (pbx) Faks: (0224) 451 79 66

**Çanakkale**

Kemalpaşa Mah. Şair Ece Ayhan Meydanı Dış Kapı No: 22 Kat: 2 İç Kapı No:2 Merkez / ÇANAKKALE Tel: (0286) 999 17 02 (pbx) Faks:

**Çorlu**

Zafer Mah. Cumhuriyet Bulvarı Dış Kapı No:9T1 İç Kapı No:114 Çorlu TEKİRDAĞ Tel: (0282) 888 96 20 (pbx) Faks:

**Çorum - Merkez**

Yavruturna Mah. 1. Maliye Sok. No: 1 Kat: 4 D: 22 Çorum Tel: (0364) 211 11 45 (pbx) Faks: (0364) 201 05 63

**Denizli - Merkez**

Saraylar Mah. İkinci Ticari Yol Sok.No:24 Kat:4 D:8 DENİZLİ Tel: (0258) 263 80 15 (pbx) Faks: (0258) 241 91 01

**Edirne - Merkez**

İstasyon Mah. Hakim Çağlar Işık Cad. Dış Kapı No : 1 İç Kapı No : 30 Merkez / Edirne Tel: (0284) 212 25 30 (pbx) Faks: (0284) 213 37 78

**Elazığ - Merkez**

Cumhuriyet Mah. Beyzade Efendi Bulvarı Temizer Apt. NO:1/3 A Blok Merkez / Elazığ Tel: (0424) 234 57 40 (pbx) Faks:

**Eskişehir - Merkez**

Akarbaşı Mah. Atatürk Bulvarı No : 77 A Odunpazarı / ESKİŞEHİR Tel: (0222) 230 09 08 (pbx) Faks: (0222) 220 37 02

**Etiler Private**

Etiler Mah. Yıldız Çiçeği Sok. No:11 Beşiktaş/İstanbul Tel: (0212) 999 50 11 (pbx) Faks:

**Gaziantep**

İncili Pınar Mah. Nail Bilen Cad. Uğur Plaza Sitesi Uğur Plaza Blok No: 5 İç Kapı No: 35 Şehitkamil / Gaziantep Tel: (0342) 909 01 54 (pbx) Faks:

**İstanbul - Ataşehir**

Barbaros Mah. İhlamur Bulvarı Sarkaç Sok. Ağaoğlu My Prestige No:1 D: 12-13 Ataşehir/ İSTANBUL Tel: (0216) 560 37 00 (pbx) Faks: (0216) 688 67 86

**İstanbul - Bakırköy**

Cevizlik Mah. Muhasebeci Sok. Neşe Han No: 1 Kat:3 Bakırköy/İSTANBUL Tel: (0212) 660 85 25 (pbx) Faks: (0212) 570 03 03

**İstanbul - Kapalıçarşı**

Kürkçüler Sk. No: 25 Eminönü/Kapalıçarşı/İSTANBUL Tel: (0212) 513 40 01 (pbx) Faks: (0212) 527 16 86

**İstanbul - Maltepe**

Bağlarbaşı Mah. Bağdat Caddesi. Gedik İş Merkezi A Blok No: 414 Kat: 2 Daire: 22 İSTANBUL Tel: (0216) 399 00 42 (pbx) Faks: (0216) 399 18 17

**İstanbul - Şişli**

Esentepe Mah. Büyükdere Cad. Dış Kapı N201 Loft Residence İç Kapı N 50 Şişli /İSTANBUL Tel: (0212) 385 42 00 (pbx) Faks: (0212) 283 92 80

**İstanbul - Ümraniye**

İnkılap Mah. Küçüksu Cad. Çeşminaz Sok. NO:2/7 Kat:3 Ümraniye Tel: (0216) 461 33 90 (pbx) Faks: (0216) 461 33 69

**İzmir**

Akdeniz Mah. Akdeniz Cad. Dış Kapı No : 1 İç Kapı No : 303 Konak / İZMİR Tel: (0232) 465 10 20 (pbx) Faks: (0232) 464 66 22

**Karabük - Merkez**

Bayır Mah. Menderes Cad. Çebioğlu Twin Towers B Blok Dış Kapı No :2 İç Kapı No : 107 Merkez / Karabük Tel: (0370) 502 15 90 (pbx) Faks: (0370) 502 15 93

**Kayseri**

Hunat Mah. Postalar Geçidi Sok. Ak Plaza Dış Kapı No :1 İç Kapı No : 206 Melikgazi - Kayseri Tel: (0352) 221 36 29 (pbx) Faks:

**Kocaeli - Gebze**

Hacı Halil Mah. Hükümet Cad. No: 95 Gebze/KOCAELİ Tel: (0262) 642 34 00 (pbx) Faks: (0262) 641 82 01

**Kocaeli - İzmit Şubesi**

Körfez Mahallesi Ankara Karayolu Cad. Dış Kapı No : 123/ 2 İç Kapı No : 9 İzmit / Kocaeli Tel: (0262) 999 18 14 (pbx) Faks: (0216) 377 11 36

**Konya - Selçuklu**

Beyazıt Mahallesi, Hüsnü Aşk Sok. Bezirci İş Merkezi Kat:4 D:403 Selçuklu / KONYA Tel: (0332) 238 59 60 (pbx) Faks: (0332) 238 59 75

**Malatya - Battalgazi**

Büyük Hüseyin Bey Mah. Atatürk Cad. Anadolu İş Merkezi K: 3 No: 23 D: 9-10-11 Battalgazi / MALATYA Tel: (0422) 325 62 67 (pbx) Faks: (0422) 322 23 72

**Manisa - Merkez**

Anafartalar Mah. Mustafa Kemal Paşa Cad. Kamil Mentş Apt. No: 34/1 MANİSA Tel: (0236) 239 42 98 (pbx) Faks: (0236) 239 43 02

**Mersin - Akdeniz**

Mahudiye Mah. Atatürk Cad. Adil Kanun İş Hanı Kat: 2 Akdeniz / MERSİN Tel: (0324) 238 18 18 (pbx) Faks: (0324) 231 22 52

**Muğla - Fethiye**

Babatışı Mah. 774. Sok. No.2 Fethiye / Muğla Tel: (0252) 612 07 60 (pbx) Faks: (0252) 612 36 46

**Ordu - Altınordu**

Düz Mah. Yıldırım Cad. Dış Kapı No : 4 İç Kapı No : 503 Altınordu / ORDU Tel: (0452) 222 07 49 (pbx) Faks: (0452) 220 07 50

**Sakarya - Adapazarı**

Tiğçılar Mah. Yenicami Sok. Dış Kapı No:5 İç Kapı No: 201 Adapazarı- Sakarya Tel: (0264) 279 83 89 (pbx) Faks: (0264) 281 03 88

**Samsun - İlkadım**

Hançerli Mah. Dervişzade Sok. Albayrak İş Merkezi No :5 Kat:6 İç Kapı No :5 İlkadım /Samsun Tel: (0362) 431 63 43 (pbx) Faks: (0362) 431 33 89

**Trabzon - Ortahisar**

Kemer kaya Mah. K.Maraş Cad. Ticaret Mektep Sk. Ustaömeroğlu İş Merkezi No: 9/9 Ortahisar/TRABZON Tel: (0462) 326 09 97 (pbx) Faks: (0462) 326 38 67

**Uşak - Merkez**

İsmetpaşa Cad. No: 45 K: 2 Mavi Plaza UŞAK Tel: (0276) 227 27 44 (pbx) Faks: (0276) 227 27 37

**Yeşilyurt Private Şube**

Yeşilyurt Mah. Sipahioğlu Cad. No : 14 İç Kapı No : 5 Bakırköy / İSTANBUL Tel: (0000) 000 00 00 (pbx) Faks:

**Yeşilyurt Private Şubesi**

Yeşilyurt Mah. Sipahioğlu Cad. No : 14 İç Kapı No : 5 Bakırköy / İSTANBUL Tel: (0212) 999 98 95 (pbx) Faks:

**Zonguldak - Ereğli**

Müftü Mah. Eski Çarşı Eski Çarşı No:24 A Çarşı İş Merkezi 7 Kat:26 No:26