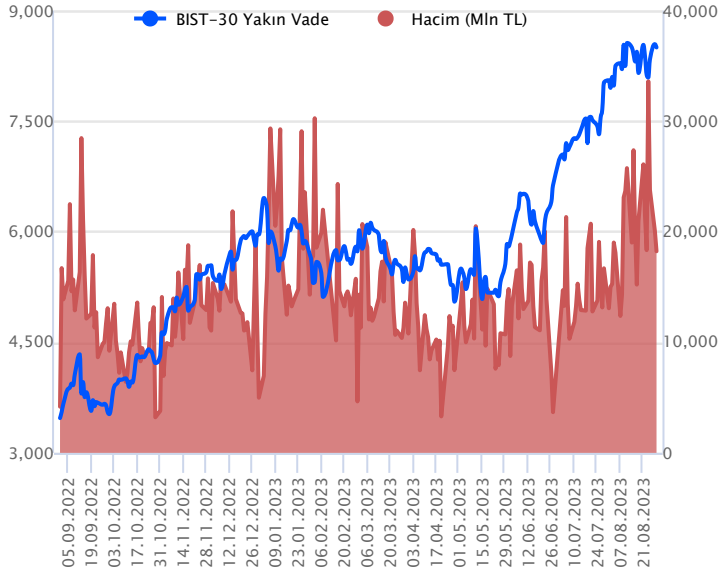


Sözleşme Kodu	Vade Ayı	Uzlaşma Fiyatı	Önceki Uzlaşma Fiyatı	Değişim	Değişim Puan	Gün İçi Yüksek	Gün İçi Düşük	İşlem Miktarı	İşlem Hacim	Açık Pozisyon	Açık Pozisyon Değişimi	Vadeye Kalan Gün Sayısı	Takasbank Başlangıç Teminatı %
ENDEKS KONTRATLARI													
F_XU0300823	31.08.2023	8,475.25	8,531.25	-0.66 %	-56.00	8,598.75	8,431.75	213,923.00	18,227,760,495.00	76,260.00	-52,769.00	2	16
F_XU0301023	31.10.2023	8,811.25	8,923.00	-1.25 %	-111.75	8,959.00	8,780.00	125,636.00	11,150,699,755.00	140,852.00	40,123.00	63	16

BIST 30 Yakın Vadeli Kontratı



Güne yatay açılış yapan Ağustos vadeli endeks sözleşmesi, dar bantta dalgalı hareket ederek sınırlı kar satışlarıyla günü tamamladı. 8.431,75 ile 5.598,75 seviyeleri arasında işlem gören sözleşme % 0,66 düşüşle 8.475,25 uzlaşma fiyatından kapattı. Akşam seansında yatay hareketine devam eden sözleşme uzlaşma fiyatının üstünde 8.498,75 puandan kapanış yaptı. Piyasa bugün 2Ç büyüme rakamını ve son TCMB PPK toplantı özetini takip edecek. Ağustos vadeli sözleşmelerde vade sonu olması nedeniyle gün içi oynaklık görülebilir. Yurtdışı tarafında, ABD borsaları yükselişle kapatırken bu sabah vadeliileri hafif alıcılı seyrediyor. Asya piyasalarında karışık seyir izlenirken Avrupa borsalarının da karışık başlangıç yapması beklenmekte. Ağustos vadeli sözleşmenin güne yatay bir açılış yapmasını bekliyoruz.

Gün içi 8.540 direnç olarak takip edeceğiz. 8.540 üstünde kalıcı olması durumunda 8.610 ve 8.655 seviyelerine doğru alımları güç kazanabilir. Olası satışlarda 8.440 seviyesi ilk desteğimiz olup altına sarması ile 8.360-8.320 bandına doğru satış baskı hız kazanabilir.

Endeks - 30 Yakın Vade Aracı Kurum Dağılımı Günlük Değişim

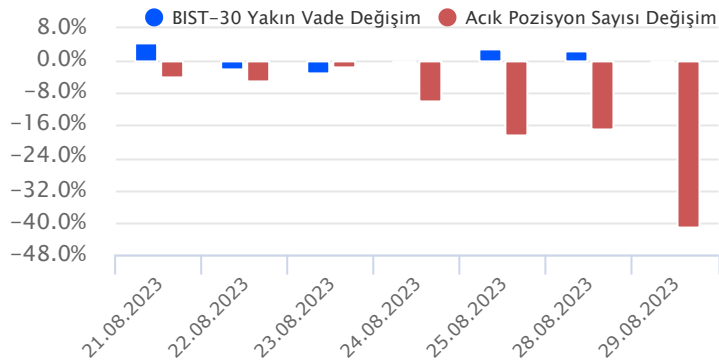
Long			Short		
Kurum	Net Lot	Pay (%)	Kurum	Net Lot	Pay (%)
İş Yatırım	19,449	42	Yapı Kredi Yatırım	18,826	41
Garanti BBVA	8,573	19	TEB Yatırım	12,110	26
Tacirler Yatırım	4,681	10	Bank of Amerika	3,634	8
Ziraat Yatırım	4,271	9	INFO Yatırım	3,272	7
Ak Yatırım	3,094	7	HSBC Yatırım	2,535	6
Diğer	6,090	13	Diğer	5,781	13

İlk 5 Kurum Satım Ağırlıklı

Endeks - 30 Yakın Vade Aracı Kurum Dağılımı Tüm Vade

Long			Short		
Kurum	Net Lot	Pay (%)	Kurum	Net Lot	Pay (%)
Halk Yatırım	13,698	39	INFO Yatırım	6,861	19
TEB Yatırım	8,568	24	Ziraat Yatırım	5,398	15
İş Yatırım	3,241	9	Tacirler Yatırım	3,859	11
Yapı Kredi Yatırım	3,162	9	TRIVE	2,170	6
Vakıf Yatırım	1,898	5	HSBC Yatırım	2,028	6
Diğer	4,755	14	Diğer	15,023	43

İlk 5 Kurum Alım Ağırlıklı

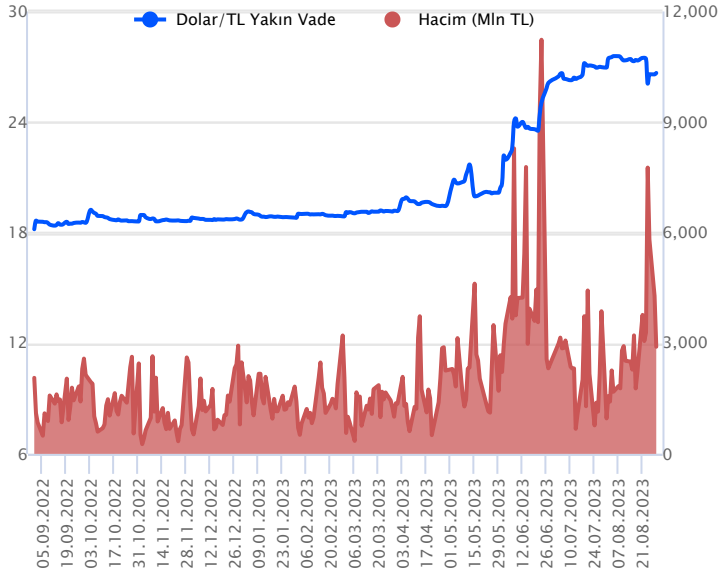


Fiyat (%) Açık Pozisyon (%) Yorum

Artış	Artış	Yükselişin devamlılığı için sinyal olarak kabul edilebilir.
Artış	Azalış	Yükselişin desteklenmediğini gösterir.
Azalış	Artış	Düşüşlerin devamlılığı için sinyal olarak kabul edilebilir.
Azalış	Azalış	Düşüşlerin desteklenmediğini gösterir.

Sözleşme Kodu	Vade Ayı	Uzlaşma Fiyatı	Önceki Uzlaşma Fiyatı	Değişim	Değişim Puan	Gün İçi Yüksek	Gün İçi Düşük	İşlem Miktarı	İşlem Hacim	Açık Pozisyon	Açık Pozisyon Değişimi	Vadeye Kalan Gün Sayısı	Takasbank Başlangıç Teminatı %
DÖVİZ KONTRATLARI													
F_EURTRY0823	31.08.2023	28.8519	28.7216	0.45 %	0.13	28.9000	28.7000	17,414	500,952,556	2,739	-10,179	2	16
F_EURTRY0923	29.09.2023	29.4763	29.3250	0.52 %	0.15	29.5000	29.3353	16,942	497,234,777	13,732	11,723	31	16
F_EURUSD0823	31.08.2023	1.0836	1.0812	0.22 %	0.00	1.0851	1.0786	53,715	1,540,620,607	17,962	-28,193	2	4
F_EURUSD0923	29.09.2023	1.0895	1.0831	0.59 %	0.01	1.0930	1.0835	38,239	1,101,110,266	43,251	37,028	31	4
F_USDTRY0823	31.08.2023	26.6591	26.5811	0.29 %	0.08	26.6728	26.5514	109,108	2,904,990,330	396,139	-69,932	2	15
F_USDTRY0923	29.09.2023	27.1090	27.0788	0.11 %	0.03	27.1390	27.0531	87,289	2,366,759,401	1,168,563	55,188	31	15

Dolar/TL Yakın Vadeli Kontratı



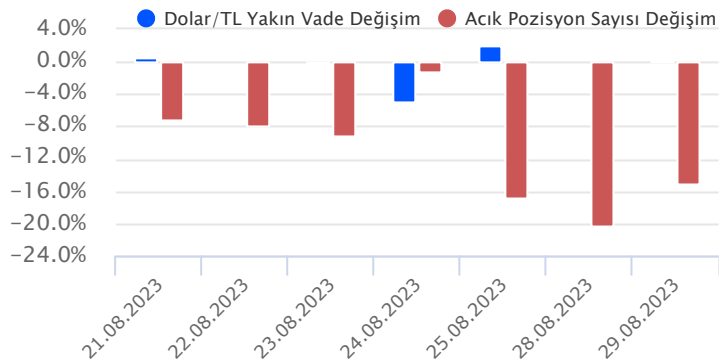
Ağustos vadeli Dolar/TL sözleşmesi salı günü 26,5514 ile 26,6728 seviyeleri arasında dalgalanarak günü %0,29'luk yükselişle 26,6591 uzlaşma fiyatından tamamladı. TÜİK verilerine göre yurt içerisinde dış ticaret açığı temmuzda bir önceki yılın aynı ayına göre %14,2 artarak 12,2 milyar dolara yükselirken, ekonomik güven endeksi ise ağustosta 5,2 puan azalarak 94,10 seviyesine geriledi. ABD tarafında tüketici güveni ağustosta 7,9 puan düşüşle 106,1 seviyesine gerileyerek beklentilerin üzerinde düşüş kaydetti. Diğer taraftan ABD ekonomisi ikinci çeyrekte %2,1 büyümeye kaydederek beklentileri karşılamadı. Ülkede ADP özel sektör istihdamı ağustosta 177 bin artış kaydederek beklentilerin altında kalırken, bekleyen konut satışları ise temmuzda %0,9 artış ile daralma beklentilerinin aksine işaret etti. Bugün içerde büyüme ve TCMB PPK Toplantı özeti, ABD'de ise çekirdek PCE izlenecek. Dolar/TL spot kuru, bu sabah saat 08:20 itibarıyla 26,71'li seviyelerde bulunuyor. Dolar endeksi 103,18 civarında seyrediyor. ABD 10 yıllık tahvil faizi ise %4,11'i, seviyelerde hareket ediyor. Bugün ağustos vadeli Dolar/TL sözleşmesinde vade sonu olması nedeniyle son işlem günü. Bu bağlamda gün içi volatilité artabilir.

Dolar/TL Yakın Vade Aracı Kurum Dağılımı Günlük Değişim

Long			Short		
Kurum	Net Lot	Pay (%)	Kurum	Net Lot	Pay (%)
Akbank	39,720	60	Deniz Yatırım	17,935	27
Bankpozitif	5,000	8	Yapı Kredi Yatırım	16,745	25
Türkish Yatırım	4,485	7	İş Yatırım	9,045	14
Sanko Yatırım	4,457	7	Ak Yatırım	7,075	11
TEB Yatırım	4,447	7	Oyak Yatırım	3,304	5
Diğer	8,553	13	Diğer	12,558	19
İlk 5 Kurum Alım Ağırlıklı					

Dolar/TL Yakın Vade Aracı Kurum Dağılımı Tüm Vade

Long			Short		
Kurum	Net Lot	Pay (%)	Kurum	Net Lot	Pay (%)
Deniz Yatırım	45,146	14	Fibabanka	66,308	20
İş Yatırım	43,284	13	Bank of Amerika	58,312	18
Ak Yatırım	41,566	13	İş Bankası	54,233	17
Aktif Yat. Bankası	40,100	12	TCMB	50,018	15
Yatırım Finansman	33,465	10	Burgan Yatırım	40,998	12
Diğer	125,966	38	Diğer	59,658	18
İlk 5 Kurum Satım Ağırlıklı					

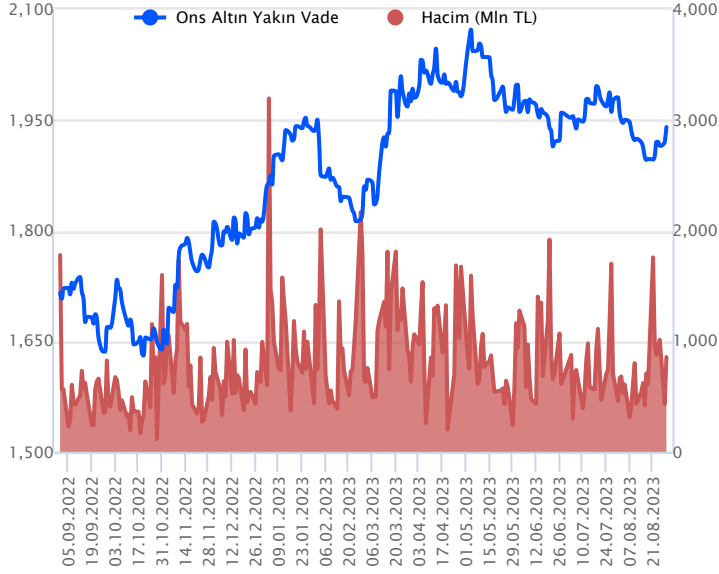


Fiyat (%) Açık Pozisyon (%) Yorum

Artış	Artış	Yükselişin devamlılığı için sinyal olarak kabul edilebilir.
Artış	Azalış	Yükselişin desteklenmediğini gösterir.
Azalış	Artış	Düşüşlerin devamlılığı için sinyal olarak kabul edilebilir.
Azalış	Azalış	Düşüşlerin desteklenmediğini gösterir.

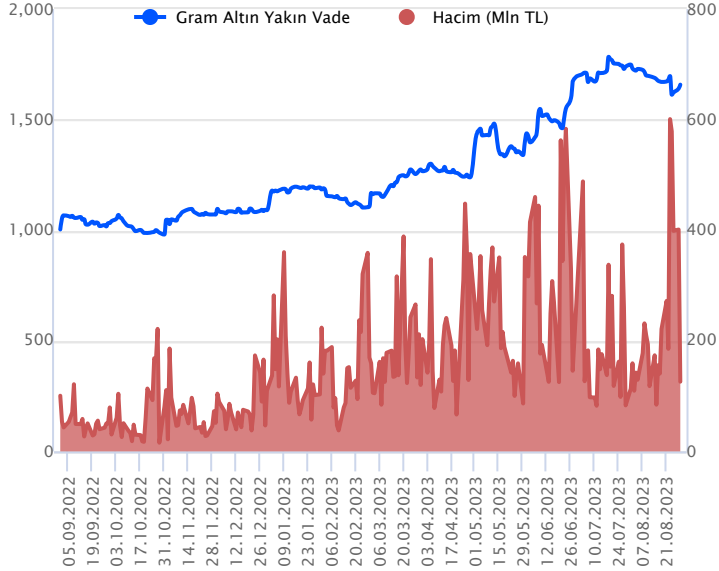
Sözleşme Kodu	Vade Ayı	Uzlaşma Fiyatı	Önceki Uzlaşma Fiyatı	Değişim	Değişim Puan	Gün İçi Yüksek	Gün İçi Düşük	İşlem Miktarı	İşlem Hacim	Açık Pozisyon	Açık Pozisyon Değişimi	Vadeye Kalan Gün Sayısı	Takasbank Başlangıç Teminatı %
ALTIN KONTRATLARI													
F_XAUTRYM0823	31.08.2023	1,658.060	1,639.330	1.14 %	18.73	1,658.500	1,640.000	76,410	126,011,120	386,727	-43,581	2	15
F_XAUTRYM1023	31.10.2023	1,745.450	1,729.250	0.94 %	16.20	1,749.210	1,730.080	83,574	145,200,619	1,130,499	33,634	63	15
F_XAUUSD0823	31.08.2023	1,936.650	1,920.100	0.86 %	16.55	1,940.950	1,916.450	16,758	857,467,410	35,884	-6,380	2	8
F_XAUUSD1023	31.10.2023	1,957.000	1,948.550	0.43 %	8.45	1,962.800	1,942.950	16,773	869,201,419	61,740	4,113	63	8

ONS ALTIN Yakın Vadeli Kontratı



Ağustos vadeli ons altın sözleşmesi Salı gününü 1916,45-1940,95\$ arasında seyrederek, günü yüzde 0,86 yükselişle 1936,65\$ uzlaşma fiyatından kapattı. Spot piyasada saat 08:00 itibariyle ons altın 1945\$ seviyesinde bulunuyor. Bugün ağustos vadeli sözleşmeler için son işlem günü, gün içerisinde oynaklıklar görülebilir. Sözleşmede bugünkü stratejimiz; 1935-1950\$ arasını nötr olarak değerlendiriyoruz. Sözleşme için 1935\$ destek noktası olarak izleniyor. Bu destek altı kapanışların devamında aşağı yönlü pozisyonların artması beklenebilir. Bu noktada sözleşme için 1954\$ stop seviyesi belirlenerek 1895\$ kar alımı için hedeflenebilir. Yukarıda 1950\$ direnç noktası olarak bulunuyor. Bu direncin üzerinde kapanışların devamında ise 1930\$ stop seviyesi olmak koşuluyla 1989\$ seviyesi değerlendirilebilir. Bugün ABD'de açıklanacak ve Fed'in de yakından izlediği bir veri seti açıklanacak. Çekirdek kişisel tüketim harcamaları endeksi verisi takip edilecek. Veri bazlı oynaklık görülebilir. Sözleşmede olası oynaklığa karşı yatırımcıların aktif bir kar al/zarar durdur seviyesi belirleyerek hareket etmeleri daha sağlıklı olabilir.

GRAM ALTIN Yakın Vadeli Kontratı

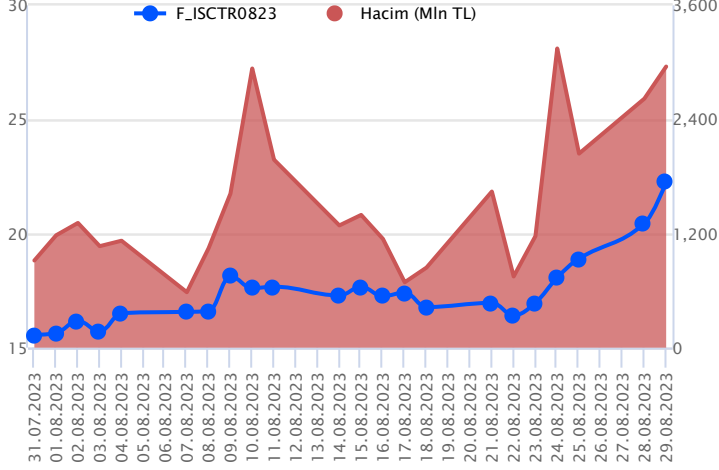


Ağustos vadeli gram altın sözleşmesi Salı gününü 1640,00-1658,50 TL arasında dalgalanarak, günü yüzde 1,14 yükselişle 1658,06 TL uzlaşma fiyatından tamamladı. Spot piyasada saat 08:00 itibariyle gram altın 1671 TL seviyesinde izleniyor. Ons altın 1945\$ ve Dolar/TL kuru 26,71 TL seviyesinde bulunuyor. Bugün Türkiye'de GSYİH 2.çeyrek verisi açıklanacak. Geçtiğimiz hafta yapılan TCMB faiz kararının da toplantı özeti yayınlanacak. ABD'de Fed'in yakından izlediği çekirdek kişisel tüketim harcamaları endeksi takip edilecek. Sözleşmede olası oynaklığa karşı yatırımcıların aktif bir kar al/zarar durdur seviyesi belirleyerek hareket etmeleri daha sağlıklı olabilir.

Sözleşme	Vade Ayı	Son Uzlaşma	Önceki Uzlaşma	Değişim %	Günün Düşüğü	Günün Yükselişi	İşlem Adedi	İşlem Hacmi
PAY VADELİ SÖZLEŞMELERİNDE EN FAZLA İŞLEM GÖRENLER								
F_ISCTR0823	31.08.2023	22.310	20.500	8.8 %	20.140	22.460	1,375,437	2,956,454,784
F_GUBRF0823	31.08.2023	346.700	315.190	10.0 %	313.830	346.700	68,738	2,274,399,770
F_THYAO0823	31.08.2023	248.950	255.970	-2.7 %	246.710	258.430	57,698	1,449,212,240

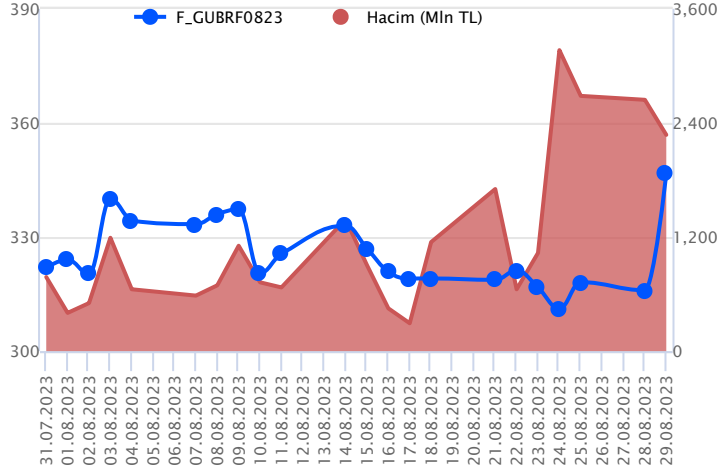
Pay vadeli sözleşmeleri, düşük teminatlarla yüksek tutarlı pozisyonlar almayı mümkün kılar. Pay vadeli sözleşmeleri ile ilgili daha detaylı bilgi almak için Gedik Yatırım VİOP Departmanı ile iletişime geçebilirsiniz.

F_ISCTR0823 Vadeli Kontratı



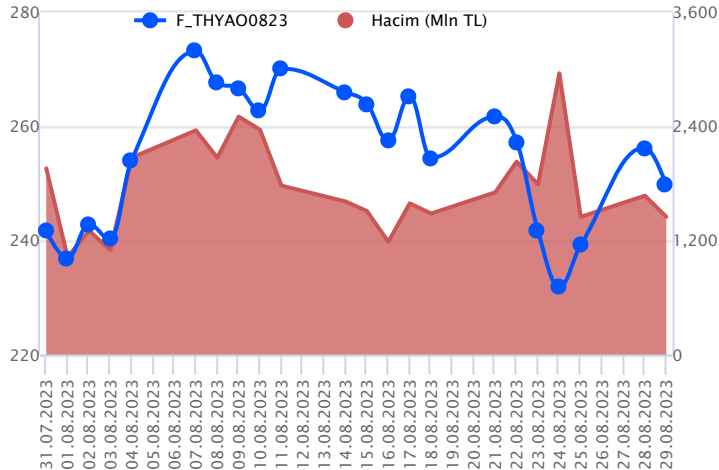
İş Bankası'nın iştiraklerini tek çatı altında toplama planını açıklamasının ardından hafta başı güç kazanan alım iştahı salı gününde devam etti. Ağustos vadeli ISCTR sözleşmesi 20,14 TL ve 22,46 TL seviyeleri arasında dalgalanarak günü 22,31 TL uzlaşma fiyatından %8,8'lik kazançla tamamladı. Tarihi zirvenin 22,46 TL seviyesine taşındığı sözleşmede önümüzdeki süreçte pivot analizine göre 22,54 TL – 22,92 TL ve 23,16 TL izlenecek direnç seviyeleridir. Realizasyon hareketlerinin etkili olması durumunda ise 22,00 TL' altında kapanışlar önemli olacak. Bu durumda 21,30 TL ve 20,70 TL seviyeleri öne çıkan desteklerdir. Piyasada yaşanan volatilitenin nedeniyle alınacak pozisyonlarda temkinli olunması aktif bir stop-loss stratejisine bağlı kalınması faydalı olacaktır.

F_GUBRF0823 Vadeli Kontratı



Ağustos vadeli GUBRF pay sözleşmesi salı günü 313,83 TL ile 346,70 TL seviyeleri arasında dalgalanarak günü %10'luk yükselişle 346,70 TL uzlaşma fiyatından tamamladı. Salı günü borsada sınırlı düzeltme eğilimleri izlenirken, GUBRF pay senedi günü tavan fiyattan tamamladı. Teknik görünümde 391,59 TL'den 165,02 TL'ye çekilen fibonaccinin %78,6 düzeltme seviyesi 343,10 TL'den geçmekte olup, bu seviye üzerinde kalıcılık sağlandıkça yukarıda 350,36 TL – 356,55 TL ve 365,76 TL seviyeleri direnç olarak izlenebilir. Aşağı tarafta ise 343,10 TL seviyesi altındaki fiyatlamlarda 339,43 TL – 334,42 TL ve 330,90 TL seviyeleri destek noktaları olarak izlenebilir. Bugün ağustos vadeli GUBRF pay sözleşmesinde vade sonu olması nedeniyle son işlem günü. Son dönemde artan volatilitenin ve de vade sonu olması nedeniyle yatırımcıların sözleşmede risk profillerine uygun aktif bir kar al/zarar durdur stratejisine bağlı kalmalarının yararlı olacağını değerlendiriyoruz.

F_THYAO0823 Vadeli Kontratı



Endekste volatilitenin yüksek kalmaya devam ederken, Ağustos vadeli THYAO sözleşmesi gün içinde 246,71 TL ve 258,43 TL seviyeleri arasında dalgalanarak 248,95 TL uzlaşma fiyatından %2,7'lik kayıpla günü tamamladı. Ortalamaların bulunduğu bölgede fiyatlamaların yaşandığı sözleşmede kar satışlarının etkili olduğu görülmektedir. Sözleşmede 250 TL altı fiyatlamlarda baskının artış kaydedeceğini değerlendiriyoruz. Bu durumda 22 günlük ortalamaların bulunduğu 248,00 TL – 246,50 TL ve 244,52 TL destek noktaları olarak izlenmektedir. Tepki alımlarında 255,25 TL üzeri saatlik kapanışlara ihtiyaç duyulmaktadır. Devamında 258,45 TL – 260,35 TL ve 262,44 TL seviyeleri öne çıkmaktadır. Volatilitenin nedeniyle alınacak pozisyonlarda temkinli olunması aktif bir stop-loss stratejisine bağlı kalınması faydalı olacaktır.

Dayanak Varlıkların Teknik Gösterge Görünümleri

20 Gün Ortalama/Fiyat Kesişmesi (YUKARI)

GUBRF
AKSEN
XAU/TRY
EUR/USD
GBP/USD

20 Gün Ortalama/Fiyat Kesişmesi (AŞAĞI)

KOZAL
OYAKC

Güç Göstergeleri Olumlu

ISCTR
SOKM
TUPRS
TTKOM

Güç Göstergeleri Zayıf

HEKTS
SASA
TOASO
FROTO
ENKAI

RSI ve Momentum göstergelerine göre olumlu olanlar

RSI ve Momentum göstergelerine göre zayıf olanlar

50 Gün Ortalama/Fiyat Kesişmesi (YUKARI)

XAU/USD
GBP/USD

50 Gün Ortalama/Fiyat Kesişmesi (AŞAĞI)

TOASO

MACD

FROTO	GÜÇLÜ SAT
TOASO	GÜÇLÜ SAT
ARCLK	ZAYIF AL
SKBNK	ZAYIF AL
XLBNK	ZAYIF AL

Göstergeleri Dipte Olanlar

TOASO
FROTO
SASA
HEKTS
XAU/TRY

CCI, RSI, Stochastics, Williams' %R , MFI ve DX göstergelerinin ortalaması en düşük olanlar

20/50 Gün Ortalama Kesişmesi (YUKARI)

XAG/USD

20/50 Gün Ortalama Kesişmesi (AŞAĞI)

Bu şartları sağlayan dayanak varlık bulunmamaktadır.

Para Girişi Olan Dayanak Varlıklar

	Kapanış	İşlem Hacmi (Mln TL)
ISCTR	22.16	14,947.30929
GUBRF	344.40	4,329.09186
ARCLK	165.90	2,169.85307
ENJSA	51.10	1,146.19449
ISGYO	20.02	702.38165

Para Çıkışı Olan Dayanak Varlıklar

	Kapanış	İşlem Hacmi (Mln TL)
Bu şartları sağlayan dayanak varlık bulunmamaktadır.		

Yüksek Hacimliler

	İşlem Hacmi (Mln TL)
XU030	103,651.48
XSD25	61,902.53
X10XB	44,047.08
XLBNK	31,984.54
ISCTR	14,947.31

Dayanak Varlıkların Teknik Gösterge Konumları

Kod	5 Günlük H.O	10 Günlük H.O	20 Günlük H.O	50 Günlük H.O	RSI	StochS	MACD	CCI
AEFES	ALIM	ALIM	ALIM	ALIM	ALIM	SATIM	SATIM	ALIM
AKBNK	ALIM	ALIM	ALIM	ALIM	ALIM	SATIM	SATIM	ALIM
AKSEN	ALIM	ALIM	ALIM	ALIM	ALIM	SATIM	SATIM	ALIM
ALARK	ALIM	ALIM	ALIM	ALIM	ALIM	SATIM	SATIM	ALIM
ARCLK	ALIM	ALIM	ALIM	ALIM	ALIM	SATIM	ALIM	ALIM
ASELS	ALIM	ALIM	ALIM	ALIM	ALIM	ALIM	SATIM	ALIM
ASTOR	ALIM	ALIM	ALIM	ALIM	ALIM	SATIM	SATIM	ALIM
BIMAS	ALIM	ALIM	ALIM	ALIM	ALIM	SATIM	SATIM	ALIM
CNH/TRY	SATIM	SATIM	SATIM	ALIM	SATIM	SATIM	SATIM	ALIM
DOHOL	ALIM	ALIM	ALIM	ALIM	SATIM	SATIM	SATIM	SATIM
ECILC	ALIM	ALIM	ALIM	ALIM	SATIM	SATIM	ALIM	SATIM
EKGYO	SATIM	SATIM	SATIM	ALIM	SATIM	ALIM	SATIM	SATIM
ENJSA	ALIM	ALIM	ALIM	ALIM	ALIM	SATIM	SATIM	ALIM
ENKAI	SATIM	SATIM	SATIM	ALIM	SATIM	SATIM	SATIM	ALIM
EREGL	SATIM	SATIM	ALIM	ALIM	SATIM	ALIM	SATIM	SATIM
EUR/TRY	ALIM	SATIM	SATIM	ALIM	ALIM	SATIM	SATIM	ALIM
EUR/USD	ALIM	ALIM	SATIM	SATIM	ALIM	SATIM	SATIM	ALIM
FROTO	SATIM	SATIM	SATIM	ALIM	SATIM	SATIM	SATIM	ALIM
GARAN	SATIM	SATIM	ALIM	ALIM	SATIM	ALIM	SATIM	SATIM
GBP/USD	ALIM	SATIM	SATIM	SATIM	ALIM	SATIM	SATIM	ALIM
GUBRF	ALIM	ALIM	ALIM	ALIM	ALIM	SATIM	SATIM	ALIM
HALKB	ALIM	SATIM	SATIM	ALIM	ALIM	SATIM	SATIM	ALIM
HEKTS	SATIM	SATIM	SATIM	SATIM	SATIM	ALIM	SATIM	ALIM
ISCTR	ALIM	ALIM	ALIM	ALIM	ALIM	SATIM	ALIM	ALIM
ISGYO	ALIM	ALIM	ALIM	ALIM	ALIM	SATIM	SATIM	ALIM
KARSN	ALIM	ALIM	ALIM	ALIM	SATIM	SATIM	SATIM	ALIM
KCHOL	ALIM	ALIM	ALIM	ALIM	ALIM	SATIM	SATIM	ALIM
KOZAA	ALIM	ALIM	ALIM	ALIM	ALIM	SATIM	ALIM	ALIM
KOZAL	SATIM	SATIM	SATIM	ALIM	SATIM	SATIM	SATIM	ALIM
KRDMD	SATIM	SATIM	ALIM	ALIM	SATIM	SATIM	SATIM	SATIM
MGROS	ALIM	ALIM	ALIM	ALIM	SATIM	SATIM	SATIM	ALIM
ODAS	ALIM	ALIM	ALIM	ALIM	ALIM	SATIM	SATIM	ALIM
OYAKC	SATIM	SATIM	SATIM	ALIM	SATIM	SATIM	SATIM	SATIM
PETKM	ALIM	ALIM	ALIM	ALIM	SATIM	SATIM	SATIM	ALIM
PGSUS	SATIM	SATIM	ALIM	ALIM	SATIM	SATIM	SATIM	ALIM
RUB/TRY	SATIM	SATIM	SATIM	SATIM	SATIM	SATIM	SATIM	SATIM
SAHOL	ALIM	ALIM	ALIM	ALIM	ALIM	SATIM	SATIM	ALIM
SASA	SATIM	SATIM	SATIM	SATIM	SATIM	SATIM	SATIM	SATIM
SISE	ALIM	ALIM	ALIM	ALIM	ALIM	SATIM	SATIM	ALIM
SKBNK	ALIM	ALIM	ALIM	ALIM	ALIM	SATIM	ALIM	ALIM
SOKM	ALIM	ALIM	ALIM	ALIM	ALIM	SATIM	ALIM	ALIM
TAVHL	ALIM	ALIM	ALIM	ALIM	SATIM	SATIM	SATIM	ALIM
TCELL	ALIM	ALIM	ALIM	ALIM	ALIM	SATIM	SATIM	SATIM
THYAO	ALIM	SATIM	ALIM	ALIM	SATIM	SATIM	SATIM	ALIM
TKFEN	ALIM	ALIM	ALIM	ALIM	ALIM	SATIM	ALIM	ALIM
TOASO	SATIM	SATIM	SATIM	SATIM	SATIM	SATIM	SATIM	ALIM
TSKB	ALIM	ALIM	ALIM	ALIM	ALIM	ALIM	ALIM	SATIM
TTKOM	ALIM	ALIM	ALIM	ALIM	SATIM	ALIM	ALIM	SATIM
TUPRS	ALIM	ALIM	ALIM	ALIM	SATIM	SATIM	ALIM	ALIM
USD/TRY	SATIM	SATIM	SATIM	ALIM	SATIM	SATIM	SATIM	ALIM
VAKBN	ALIM	ALIM	ALIM	ALIM	SATIM	ALIM	ALIM	SATIM
VESTL	ALIM	ALIM	ALIM	ALIM	ALIM	SATIM	ALIM	ALIM
X10XB	ALIM	ALIM	ALIM	ALIM	SATIM	SATIM	SATIM	ALIM
XAU/TRY	SATIM	SATIM	SATIM	ALIM	SATIM	SATIM	SATIM	SATIM
XAU/USD	ALIM	ALIM	ALIM	ALIM	ALIM	ALIM	ALIM	ALIM
XLBNK	ALIM	ALIM	ALIM	ALIM	ALIM	SATIM	ALIM	ALIM
XSD25	ALIM	ALIM	ALIM	ALIM	ALIM	SATIM	SATIM	ALIM
XU030	ALIM	ALIM	ALIM	ALIM	ALIM	SATIM	SATIM	ALIM
YKBNK	SATIM	ALIM	ALIM	ALIM	SATIM	SATIM	SATIM	SATIM

Kod	Destek 3	Destek 2	Destek 1	Kapanış	Pivot	Direnç 1	Direnç 2	Direnç 3
DESTEKLER				DİRENÇLER				
F_PETKM0823	19.16	19.53	19.75	19.98	20.12	20.34	20.71	20.93
F_PETKM0923	19.49	19.99	20.29	20.58	20.79	21.09	21.59	21.89
F_PGSUS0823	831.86	849.28	864.14	879.00	881.56	896.42	913.84	928.70
F_PGSUS0923	856.82	873.66	888.33	903.00	905.17	919.84	936.68	951.35
F_RUBTRY0823	0.19	0.23	0.25	0.27	0.30	0.32	0.36	0.38
F_RUBTRY0923	0.29	0.29	0.29	0.29	0.29	0.29	0.29	0.29
F_SAHOL0823	59.46	60.51	61.07	61.63	62.12	62.68	63.73	64.29
F_SAHOL0923	61.03	62.17	62.81	63.46	63.95	64.59	65.73	66.37
F_SASA0823	49.10	50.25	50.93	51.61	52.08	52.76	53.91	54.59
F_SASA0923	50.08	51.41	52.14	52.87	53.47	54.20	55.53	56.26
F_SISE0823	48.98	50.57	51.55	52.53	53.14	54.12	55.71	56.69
F_SISE0923	50.39	52.04	53.05	54.06	54.70	55.71	57.36	58.37
F_SKBNK0823	3.85	4.00	4.14	4.29	4.29	4.43	4.58	4.72
F_SKBNK0923	3.98	4.13	4.27	4.42	4.42	4.56	4.71	4.85
F_SOKM0823	55.32	56.30	57.82	59.34	58.80	60.32	61.30	62.82
F_SOKM0923	56.98	57.81	59.33	60.84	60.16	61.68	62.51	64.03
F_TAVHL0823	116.92	120.26	122.90	125.53	126.24	128.88	132.22	134.86
F_TAVHL0923	120.60	124.08	126.65	129.21	130.13	132.70	136.18	138.75
F_TCELL0823	54.93	56.33	57.38	58.42	58.78	59.83	61.23	62.28
F_TCELL0923	56.52	58.01	59.01	60.00	60.50	61.50	62.99	63.99
F_THYAO0823	233.08	239.89	244.80	249.70	251.61	256.52	263.33	268.24
F_THYAO0923	238.98	246.44	251.45	256.46	258.91	263.92	271.38	276.39
F_TKFEN0823	41.95	43.14	44.76	46.39	45.95	47.57	48.76	50.38
F_TKFEN0923	43.97	44.98	46.41	47.84	47.42	48.85	49.86	51.29
F_TOASO0823	253.02	257.86	260.41	262.95	265.25	267.80	272.64	275.19
F_TOASO0923	260.88	265.70	268.45	271.21	273.27	276.02	280.84	283.59
F_TSKB0823	6.84	6.99	7.12	7.24	7.27	7.40	7.55	7.68
F_TSKB0923	7.04	7.20	7.32	7.43	7.48	7.60	7.76	7.88
F_TTKOM0823	24.63	25.35	25.83	26.31	26.55	27.03	27.75	28.23
F_TTKOM0923	25.45	26.17	26.59	27.00	27.31	27.73	28.45	28.87
F_TUPRS0823	132.12	136.58	139.92	143.25	144.38	147.72	152.18	155.52
F_TUPRS0923	124.30	130.81	135.48	140.15	141.99	146.66	153.17	157.84
F_USDTRY0823	26.47	26.51	26.59	26.67	26.63	26.71	26.75	26.83
F_USDTRY0923	26.98	27.02	27.07	27.12	27.10	27.15	27.19	27.24
F_VAKBN0823	12.96	13.28	13.47	13.67	13.79	13.98	14.30	14.49
F_VAKBN0923	13.34	13.66	13.88	14.09	14.20	14.42	14.74	14.96
F_VESTL0823	60.26	61.95	63.23	64.50	64.92	66.20	67.89	69.17
F_VESTL0923	61.69	63.61	64.95	66.30	66.87	68.21	70.13	71.47
F_X10XB0823	10,121.58	10,356.42	10,473.83	10,591.25	10,708.67	10,826.08	11,060.92	11,178.33
F_X10XB1023	10,212.75	10,526.25	10,683.00	10,839.75	10,996.50	11,153.25	11,466.75	11,623.50
F_XAUTRYM0823	1,627.38	1,633.69	1,645.88	1,658.07	1,652.19	1,664.38	1,670.69	1,682.88
F_XAUTRYM1023	1,714.39	1,722.23	1,733.52	1,744.80	1,741.36	1,752.65	1,760.49	1,771.78
F_XAUUSD0823	1,899.82	1,908.13	1,924.32	1,940.50	1,932.63	1,948.82	1,957.13	1,973.32
F_XAUUSD1023	1,928.28	1,935.62	1,948.13	1,960.65	1,955.47	1,967.98	1,975.32	1,987.83
F_XLBNK0823	6,453.50	6,611.75	6,741.00	6,870.25	6,899.25	7,028.50	7,186.75	7,316.00
F_XLBNK1023	6,817.67	6,961.33	7,076.17	7,191.00	7,219.83	7,334.67	7,478.33	7,593.17
F_XU0300823	8,253.75	8,342.75	8,420.75	8,498.75	8,509.75	8,587.75	8,676.75	8,754.75
F_XU0301023	8,584.00	8,682.00	8,763.00	8,844.00	8,861.00	8,942.00	9,040.00	9,121.00
F_YKBNK0823	15.18	15.75	16.06	16.38	16.63	16.94	17.51	17.82
F_YKBNK0923	15.72	16.27	16.58	16.88	17.13	17.44	17.99	18.30

**Gedik Yatırım Menkul Değerler A.Ş. - Yatırım Danışmanlığı Birimi**

Ünvan : Gedik Yatırım Menkul Değerler A.Ş.

Adres : Altayçeşme Mah. Çamlı Sok. Ofis Park Maltepe No:21/4 Kat:10-11-12 Maltepe/İstanbul

Tel : (0216) 453 0053

E-Posta : vadeli@gedik.com

***Gedik Yatırım VİOP Bülteni, Genel Yatırım Tavsiyesi Kapsamında Yatırım Danışmanlığı Birimi Tarafından Hazırlanmaktadır.**

YASAL UYARI

Burada yer alan bilgiler Gedik Yatırım tarafından bilgilendirme amacıyla hazırlanmıştır. Yatırım sinyal, bilgi, yorum ve tavsiyeleri yatırım danışmanlığı kapsamında değildir. Yatırım danışmanlığı hizmeti; aracı kurumlar, portföy yönetim şirketleri, mevduat kabul etmeyen bankalar ile müşteri arasında imzalanacak yatırım danışmanlığı sözleşmesi çerçevesinde sunulmaktadır. Burada yer alan sinyal, yorum ve tavsiyeler, herhangi bir yatırım aracının alım satım önerisi ya da getiri vaadi olarak yorumlanmamalıdır. Bu görüşler mali durumunuz ile risk ve getiri tercihlerinize uygun olmayabilir ve sadece burada yer alan bilgilere ve sinyallere dayanarak yatırım kararı verilmesi beklentilerinize uygun sonuçlar doğurmayabilir. Burada yer alan sinyaller, fiyatlar, veriler ve bilgilerin tam ve doğru olduğu garanti edilemez; içerik, haber verilmeksizin değiştirilebilir. Tüm sinyal ve veriler, Gedik Yatırım tarafından güvenilir olduğuna inanılan kaynaklardan alınmıştır. Bu sinyal ve kaynakların kullanılması nedeni ile ortaya çıkabilecek hatalardan ve zararlardan Gedik Yatırım sorumlu değildir.

Genel Müdürlük
Altayçeşme Mah. Çamlı Sok. Ofis Park Maltepe No:21/4 Kat:10-11-12 Maltepe/
İstanbul/Türkiye Tel: (0216) 453 00 00 (pbx) Faks: (0216) 377 11 36

Adana-Seyhan
Çınarlı Mah. Ziyapaşa Bulvarı No: 78 Güneş Ziyapaşa İş Merkezi Kat :5 No :504
Seyhan/ADANA Tel: (0322) 355 03 50 (pbx) Faks: (0322) 290 35 18

Ankara - Kızılay
Mustafa Kemal Mah. 2157 Sk. Dış Kapı No : 2 İç Kapı No : 11 Çankaya/ ANKARA Tel:
(0312) 232 09 49 (pbx) Faks: (0312) 232 09 49

Aydın
Hasanefendi-Ramazan Paşa Mah. İstiklal Cad. Dış Kapı No : 23 İç Kapı No : 1
Efeler/AYDIN Tel: (0256) 999 17 87 (pbx) Faks:

Aydın - Nazilli
Altıntaş Mah. İstasyon Bulvarı No:19 Kat:4 Daire:12 Nazilli / AYDIN Tel: (0256) 314 15
98 (pbx) Faks: (0256) 315 88 52

Balıkesir
Eski Kuyumcular Mah. Anafartalar Cad. Acarlar İş Merkezi Dış Kapı No : 23 İç Kapı No
: 1 Karesi - BALIKESİR Tel: (0266) 999 12 40 (pbx) Faks:

Bodrum
Taşyaka Mah. Öludeniz (TSY) Cad. No : 21 İç Kapı No : 3 Fethiye / Muğla Tel: (0252)
316 32 70 (pbx) Faks: (0252) 316 92 70

Bursa - Nilüfer
Oduş Mah. Liman Cad. No:7 Nilüfer / BURSA Tel: (0224) 275 35 50 (pbx) Faks:
(0224) 451 79 66

Çorlu
Zafer Mah. Cumhuriyet Bulvarı Dış Kapı No:9T1 İç Kapı No:114 Çorlu TEKİRDAĞ Tel:
(0282) 888 96 20 (pbx) Faks:

Denizli - Merkez
Saraylar Mah. İkinci Ticari Yol Sok.No:24 Kat:4 D:8 DENİZLİ Tel: (0258) 263 80 15
(pbx) Faks: (0258) 241 91 01

Elazığ - Merkez
Cumhuriyet Mah. Beyzade Efendi Bulvarı Temizer Apt. NO:1/3 A Blok Merkez / Elazığ
Tel: (0424) 234 57 40 (pbx) Faks:

Etiler Private
Etiler Mah. Yıldız Çiçeği Sok. No:11 Beşiktaş/İstanbul Tel: (0212) 999 50 11 (pbx) Faks:

İstanbul - Ataşehir
Barbaros Mah. İhlamur Bulvarı Sarıca Sok. Ağaoğlu My Prestige No:1 D: 12-13
Ataşehir/İSTANBUL Tel: (0216) 560 37 00 (pbx) Faks: (0216) 688 67 86

İstanbul - Kapalıçarşı
Kürkçüler Sk. No: 25 Eminönü/Kapalıçarşı/İSTANBUL Tel: (0212) 513 40 01 (pbx)
Faks: (0212) 527 16 86

İstanbul - Şişli
Esentepe Mah. Büyükdere Cad. Dış Kapı N201 Loft Residence İç Kapı N 50 Şişli /
İSTANBUL Tel: (0212) 385 42 00 (pbx) Faks: (0212) 283 92 80

İstanbul - Ümraniye
İnkılap Mah. Küçüksu Cad. Çeşminaz Sok. NO:2/7 Kat:3 Ümraniye Tel: (0216) 461 33
90 (pbx) Faks: (0216) 328 10 32

Karabük - Merkez
Bayır Mah. Menderes Cad. Çebioğlu Twin Towers B Blok Dış Kapı No :2 İç Kapı No :
107 Merkez / Karabük Tel: (0370) 502 15 90 (pbx) Faks: (0370) 502 15 93

Kocaeli - Gebze
Hacı Halil Mah. Hükümet Cad. No: 95 Gebze/KOCAELİ Tel: (0262) 642 34 00 (pbx)
Faks: (0262) 641 82 01

Konya - Selçuklu
Beyazıt Mahallesi, Hüsnü Aşk Sok. Bezirci İş Merkezi Kat:4 D:403 Selçuklu / KONYA
Tel: (0332) 238 59 60 (pbx) Faks: (0332) 238 59 75

Manisa - Merkez
Anafartalar Mah. Mustafa Kemal Paşa Cad. Kamil Menteş Apt. No: 34/1 MANİSA Tel:
(0236) 239 42 98 (pbx) Faks: (0236) 239 43 02

Muğla - Fethiye
Babaşahin Mah. 774. Sok. No.2 Fethiye / Muğla Tel: (0252) 612 07 60 (pbx) Faks:
(0252) 612 36 46

Sakarya - Adapazarı
Tığcılar Mah. Yenice Mah. Dış Kapı No:5 İç Kapı No: 201 Adapazarı- Sakarya Tel:
(0264) 279 83 89 (pbx) Faks: (0264) 281 03 88

Trabzon - Ortahisar
Kemerhane Mah. K.Maraş Cad. Ticaret Mektep Sk. Ustaömeroğlu İş Merkezi No: 9/9
Ortahisar/TRABZON Tel: (0462) 326 09 97 (pbx) Faks: (0462) 326 38 67

Yeşilyurt Private Şube
Yeşilyurt Mah. Sıhahioğlu Cad. No : 14 İç Kapı No : 5 Bakırköy / İSTANBUL Tel: (0000)
000 00 00 (pbx) Faks:

Alanya
Şekerhane Mah. Atatürk Cad.(Hacı Pastanesi Üstü) Balta İş Hanı 1100 Sok. Dış Kapı No : 9 İç
Kapı No : 206 Alanya - Antalya Tel: (0242) 519 23 17 (pbx) Faks: (0242) 513 93 81

Ankara - Çankaya
Simon Bolivar Cad. No: 8/6 Çankaya/ANKARA Tel: (0312) 438 27 00 (pbx) Faks: (0312) 438 27
47

Antalya
Elmalı Mah. Cumhuriyet Cad. Dış Kapı No : 40 Gültekin İşhanı Kat: 3 İç Kapı No : 301 Muratpaşa /
ANTALYA Tel: (0242) 248 35 20 (pbx) Faks: (0242) 244 29 10

Aydın - Kuşadası
Türkmen mah. Atatürk Bulvarı Belvü Sitesi C Blok Kat 2 Daire 3 Kuşadası /AYDIN Tel: (0256) 618
44 77 (pbx) Faks: (0256) 618 44 91

Bağdat Caddesi Private
Cadebostan Mah. Kantarcı Rıza Sk. Dış Kapı No:1 K:4 İç Kapı No:8 Kadıköy / İSTANBUL Tel:
(0216) 453 01 05 (pbx) Faks: (0216) 411 23 54

Bandırma
Dere Mah. Ordu Cad. Kapı No:3 İç Kapı No:2 Bandırma/ BALIKESİR Tel: (0226) 999 10 75 (pbx)
Faks:

Bursa
İhsaniye Mah. İknur Sok. Dış Kapı No: 1D İç Kapı No: 8 Nilüfer/Bursa Tel: (0224) 220 51 50 (pbx)
Faks: (0224) 220 50 99

Çanakkale
Kemalpaşa Mah. Şair Ece Ayhan Meydanı Dış Kapı No: 22 Kat: 2 İç Kapı No:2 Merkez /
ÇANAKKALE Tel: (0286) 999 17 02 (pbx) Faks:

Çorum - Merkez
Yavruturna Mah. 1. Maliye Sok. No: 1 Kat: 4 D: 22 Çorum Tel: (0364) 211 11 45 (pbx) Faks: (0364)
201 05 63

Edirne - Merkez
İstasyon Mah. Hakim Çağlar Işık Cad. Dış Kapı No : 1 İç Kapı No : 30 Merkez / Edirne Tel: (0284)
212 45 61 (pbx) Faks: (0284) 213 37 78

Eskişehir - Merkez
Akarbaşı Mah. Atatürk Bulvarı No : 77 A Odunpazarı / ESKİŞEHİR Tel: (0222) 230 09 08 (pbx)
Faks: (0222) 220 37 02

Gaziantep
İncilli Pınar Mah. Nail Bilen Cad. Ugur Plaza Sitesi Uğur Plaza Blok No: 5 İç Kapı No: 35
Şehitkamil / Gaziantep Tel: (0342) 909 01 54 (pbx) Faks:

İstanbul - Bakırköy
Cevizlik Mah. Muhasebeci Sok. Neşe Han No: 1 Kat:3 Bakırköy/İSTANBUL Tel: (0212) 660 85 25
(pbx) Faks: (0212) 570 03 03

İstanbul - Maltepe
Bağlarbaşı Mah. Bağdat Caddesi. Gedik İş Merkezi A Blok No: 414 Kat: 2 Daire: 22 İSTANBUL
Tel: (0216) 399 00 42 (pbx) Faks: (0216) 399 18 17

İstanbul - Tophane
Necatibey Cad. Alipaşa Degirmen Sok. No: 24 34425 Tophane/Karaköy/ İSTANBUL Tel: (0212)
251 60 06 (pbx) Faks: (0212) 293 49 03

İzmir
Akdeniz Mah. Akdeniz Cad. Dış Kapı No : 1 İç Kapı No : 303 Konak / İZMİR Tel: (0232) 465 10 20
(pbx) Faks: (0232) 464 66 22

Kayseri
Hunat Mah. Postalar Geçidi Sok. Ak Plaza Dış Kapı No :1 İç Kapı No : 206 Melikgazi - Kayseri Tel:
(0352) 222 78 26 (pbx) Faks: (0352) 221 48 27

Kocaeli - İzmit Şubesi
Körfez Mahallesi Ankara Karayolu Cad. Dış Kapı No : 123/ 2 İç Kapı No : 9 İzmit / Kocaeli Tel:
(0262) 999 18 14 (pbx) Faks: (0216) 377 11 36

Malatya - Battalgazi
Büyük Hüseyin Bey Mah. Atatürk Cad. Anadolu İş Merkezi K: 3 No: 23 D: 9-10-11 Battalgazi /
MALATYA Tel: (0422) 325 62 67 (pbx) Faks: (0422) 322 23 72

Mersin - Akdeniz
Mahmudiye Mah. Atatürk Cad. Adil Kanun İş Hanı Kat: 2 Akdeniz / MERSİN Tel: (0324) 238 18 18
(pbx) Faks: (0324) 231 22 52

Ordu - Altınordu
Düz Mah. Yıldırım Cad. Dış Kapı No : 4 İç Kapı No : 503 Altınordu / ORDU Tel: (0452) 222 07 49
(pbx) Faks: (0452) 220 07 50

Samsun - İlkadım
Hançerli Mah. Dervişzade Sok. Albayrak İş Merkezi No :5 Kat:6 İç Kapı No :5 İlkadım /Samsun
Tel: (0362) 431 63 43 (pbx) Faks: (0362) 431 33 89

Uşak - Merkez
İsmetpaşa Cad. No: 45 K: 2 Mavi Plaza UŞAK Tel: (0276) 227 27 44 (pbx) Faks: (0276) 227 27 37

Zonguldak - Ereğli
Müftü Mahallesi Süheyla Erel Sokak. No:2/1 Ay City İş Merkezi 7. Kat Ofis No:85 Karadeniz Ereğli
/ ZONGULDAK Tel: (0372) 329 10 00 (pbx) Faks: (0372) 316 66 30