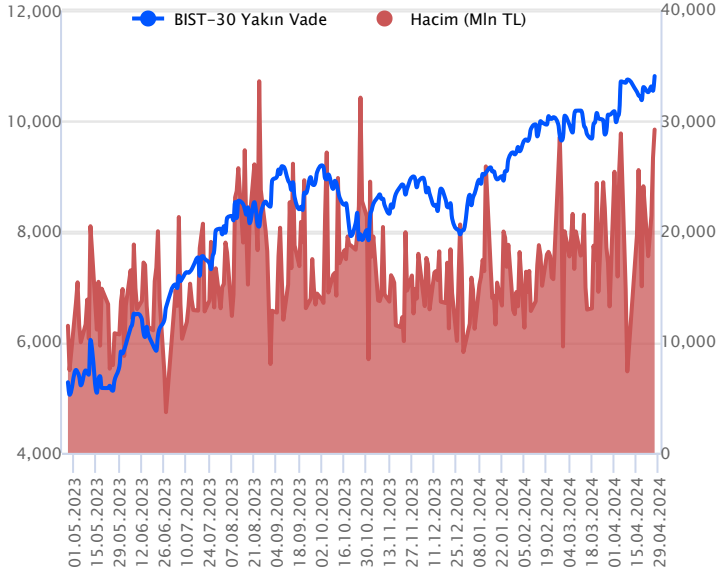


Sözleşme Kodu	Vade Ayı	Uzlaşma Fiyatı	Önceki Uzlaşma Fiyatı	Değişim	Değişim Puan	Gün İçi Yüksek	Gün İçi Düşük	İşlem Miktarı	İşlem Hacim	Açık Pozisyon	Açık Pozisyon Değişimi	Vadeye Kalan Gün Sayısı	Takasbank Başlangıç Teminatı %
ENDEKS KONTRATLARI													
F_XU0300424	30.04.2024	10,778.25	10,525.75	2.40 %	252.50	10,864.00	10,534.50	272,366.00	29,235,933,852.50	162,590.00	-42,992.00	4	14
F_XU0300624	28.06.2024	11,508.25	11,327.25	1.60 %	181.00	11,620.00	11,306.00	124,247.00	14,288,827,262.50	144,472.00	60,230.00	63	14

BIST 30 Yakın Vadeli Kontratı

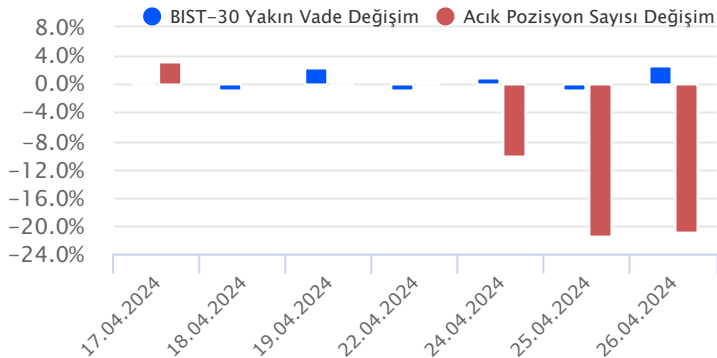


Nisan vadeli endeks sözleşmesi 10.534,50 – 10.864,00 seviyeleri arasında hareket ederek günün %2,40 oranında güçlü bir yükselişle 10.778,25 uzlaşma fiyatından tamamladı. Hafta içerisinde dalgalı bir seyrin öne çıktığı sözleşmede cuma günü yükselişlerin güç kazandığı bir fiyatlama takip edildi. Akşam seans kapanışı da 10.814,75 puandan gerçekleşti. ABD borsaları cuma gününü yükselişlerle tamamlarken, ABD vadellilerinde bu sabah hafif alıcılı bir seyrin etkili oluyor. Asya piyasalarında yeşil bir renk hâkim. Avrupa vadellileri ve CFD endeksleri hafif alıcılı açılışlara işaret ediyor. Nisan vadeli sözleşmesinin güne hafif alıcılı bir başlangıç yapmasını bekliyoruz.

Haftanın son işlem gününde alımların güç kazandığı ve zirvelerin yenilendiği sözleşmede 10.750 üzerinde tutunmanın korunması yükselişlerin devamlılığı açısından önem taşımaktadır. Yukarı yönlü seyrin devamında yeni zirve seviyesi olan 10.864 kısa vadeli ilk direnç noktası olup, devamında 10.900 – 10.950 aralığı ile psikolojik öneme sahip 11.000 seviyesi direnç konumunda bulunmaktadır. 11.000 puan üzerindeki tutunmalarda alımların gücünü koruduğu ve 11.100 – 11.200 bölgesine doğru yükselişlerin yaşandığı görülebilir. Olası kâr satışlarında ise 10.750 – 10.700 aralığı ilk güçlü destek bölgesi olup, devamında 10.650 – 10.600 – 10.534 ve 10.450 seviyeleri destek olarak takip edilecektir.

Endeks - 30 Yakın Vade Aracı Kurum Dağılımı Günlük Değişim					
Long			Short		
Kurum	Net Lot	Pay (%)	Kurum	Net Lot	Pay (%)
Bank of America	31.486	49	Teb Yatırım	22.385	35
İş Yatırım	19.919	31	Deniz Yatırım	6.739	11
Ak Yatırım	3.613	6	Yapı Kredi Yatırım	5.682	9
Meksa Yatırım	3.065	5	QNB Finans Yatırım	4.959	8
Yatırım Finansman	1.533	2	Ziraat Yatırım	4.538	7
Diğer	4.166	7	Diğer	19.479	31
İlk 5 Kurum Alım Ağırlıklı					

Endeks - 30 Yakın Vade Aracı Kurum Dağılımı Tüm Vade					
Long			Short		
Kurum	Net Lot	Pay (%)	Kurum	Net Lot	Pay (%)
Teb Yatırım	26.891	41	HSBC Yatırım	15.361	23
Yapı Kredi Yatırım	17.346	26	QNB Finans Yatırım	10.062	15
Deniz Yatırım	8.806	13	İnfo Yatırım	7.819	12
Ünlü Menkul	2.352	4	Garanti BBVA	7.671	12
Meksa Yatırım	2.207	3	Bank of America	6.948	11
Diğer	8.016	12	Diğer	17.763	27
İlk 5 Kurum Alım Ağırlıklı					

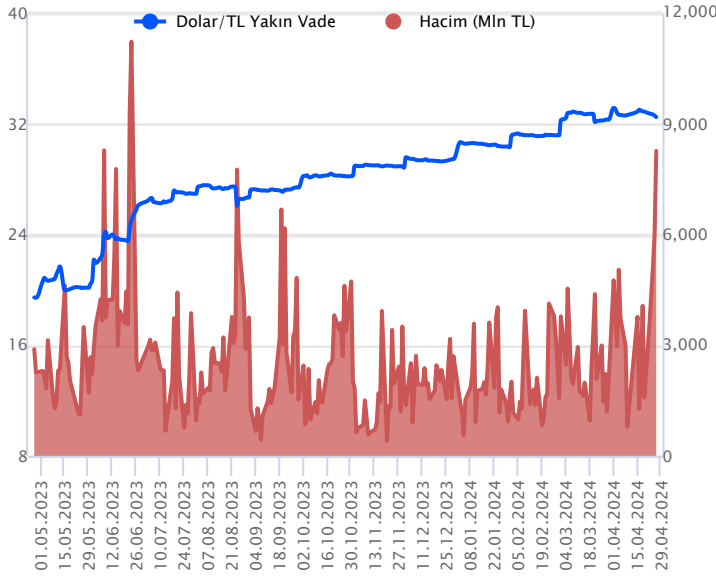


Fiyat (%) Açık Pozisyon (%) Yorum

Artış	Artış	Yükselişin devamlılığı için sinyal olarak kabul edilebilir.
Artış	Azalış	Yükselişin desteklenmediğini gösterir.
Azalış	Artış	Düşüşlerin devamlılığı için sinyal olarak kabul edilebilir.
Azalış	Azalış	Düşüşlerin desteklenmediğini gösterir.

Sözleşme Kodu	Vade Ayı	Uzlaşma Fiyatı	Önceki Uzlaşma Fiyatı	Değişim	Değişim Puan	Gün İçi Yüksek	Gün İçi Düşük	İşlem Miktarı	İşlem Hacim	Açık Pozisyon	Açık Pozisyon Değişimi	Vadeye Kalan Gün Sayısı	Takasbank Başlangıç Teminatı %
DÖVİZ KONTRATLARI													
F_EURTRY0424	30.04.2024	34.7315	34.9325	-0.58 %	-0.20	35.0999	34.7000	1,174	40,985,455	15,781	-418	4	14
F_EURTRY0524	31.05.2024	36.0627	36.4091	-0.95 %	-0.35	36.3527	36.0222	93	3,366,958	631	-12	35	14
F_EURUSD0424	30.04.2024	1.0683	1.0716	-0.31 %	0.00	1.0752	1.0679	6,146	214,221,979	19,625	-3,760	4	4
F_EURUSD0524	31.05.2024	1.0703	1.0733	-0.28 %	0.00	1.0768	1.0697	3,499	121,834,264	4,013	55	35	4
F_USDTRY0424	30.04.2024	32.5109	32.6106	-0.31 %	-0.10	32.6200	32.4745	253,824	8,270,868,475	434,266	-142,038	4	14
F_USDTRY0524	31.05.2024	33.6473	33.8604	-0.63 %	-0.21	33.8229	33.5881	209,916	7,101,665,300	939,478	110,264	35	14

Dolar/TL Yakın Vadeli Kontratı



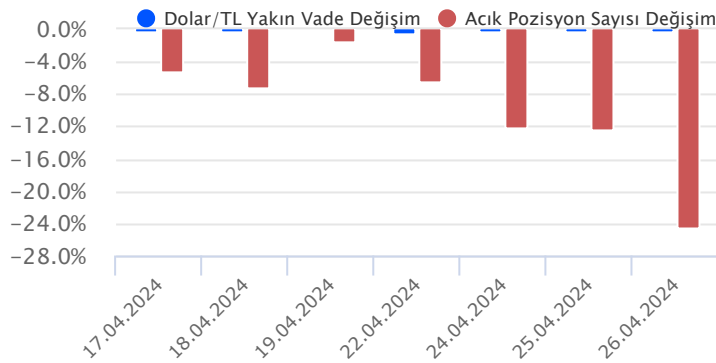
Nisan vadeli Dolar/TL sözleşmesi cuma günü 32,4745 ile 32,6200 seviyeleri arasında dalgalanarak günü yüzde 0,31'lik düşüşle 32,5109 uzlaşma fiyatından tamamladı. Geçen hafta TCMB, politika faizini yüzde 50 düzeyinde sabit bırakırken, ABD'de ise büyüme beklentilerin altında kaldı. Fed'in favori enflasyon göstergesi olarak takip ettiği çekirdek kişisel tüketim harcamaları ise martta aylık yüzde 0,3 artış kaydederek beklentilere paralel olarak gerçekleşti. Verilerin fiyatlamalara etkisi çok sınırlı kaldı diyebiliriz. Yeni haftada yurt içerisinde S&P kredi notu değerlendirme raporu ve enflasyon verileri ön plana çıkacak. ABD tarafında ise Fed'in faiz kararı ve istihdam verileri önem arz edecek. Yoğun veri akışının izleneceği haftada volatilité artabilir. Bugün yurt içerisinde ekonomik güven endeksi, ABD'de ise Dallas Fed imalat aktivite endeksi izlenecek. Verilerin fiyatlamalara etkisi sınırlı kalabilir. Dolar/TL spot kuru, bu sabah saat 08:20 itibariyle 32,32'li seviyelerde hareket ediyor. Dolar endeksi ise 105,50 civarında hareket ediyor.

Dolar/TL Yakın Vade Aracı Kurum Dağılımı Günlük Değişim					
Long			Short		
Kurum	Net Lot	Pay (%)	Kurum	Net Lot	Pay (%)
Akbank	47.113	43	Garanti BBVA	38.145	35
Finansbank	20.500	19	Yapı Kredi Yatırım	31.855	29
Yapı ve Kredi	18.969	17	Ak Yatırım	18.547	17
Bank of America	12.380	11	HSBC Yatırım	7.250	7
Şeker Yatırım	11.000	10	İş Yatırım	5.151	5
Diğer	631	1	Diğer	9.645	9

İlk 5 Kurum Alım Ağırlıklı

Dolar/TL Yakın Vade Aracı Kurum Dağılımı Tüm Vade					
Long			Short		
Kurum	Net Lot	Pay (%)	Kurum	Net Lot	Pay (%)
Bank of America	93.474	25	İş Bankası	108.910	29
Yapı Kredi Yatırım	73.104	20	Yapı ve Kredi	107.802	29
Denizbank	54.367	15	Akbank	57.442	15
İnfo Yatırım	23.775	6	QNB Finans Yatırım	48.879	13
Garanti BBVA	17.427	5	Finansbank	27.246	7
Diğer	110.985	30	Diğer	22.853	6

İlk 5 Kurum Satım Ağırlıklı

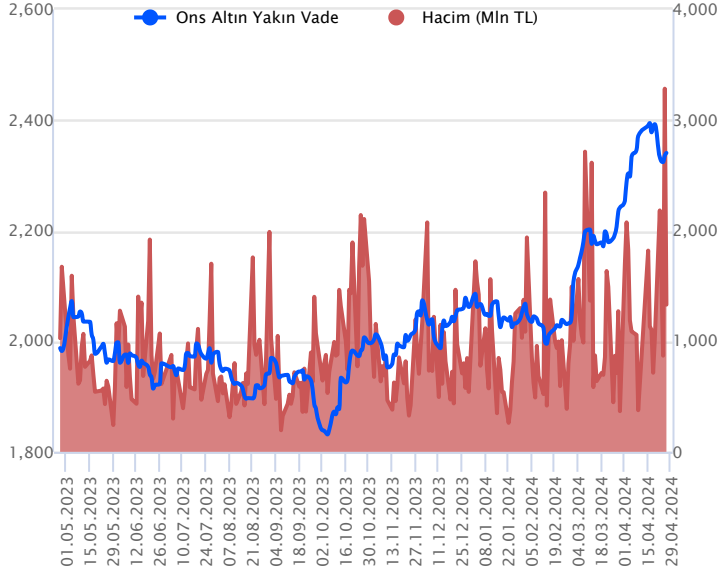


Fiyat (%) Açık Pozisyon (%) Yorum

Artış	Artış	Yükselişin devamlılığı için sinyal olarak kabul edilebilir.
Artış	Azalış	Yükselişin desteklenmediğini gösterir.
Azalış	Artış	Düşüşlerin devamlılığı için sinyal olarak kabul edilebilir.
Azalış	Azalış	Düşüşlerin desteklenmediğini gösterir.

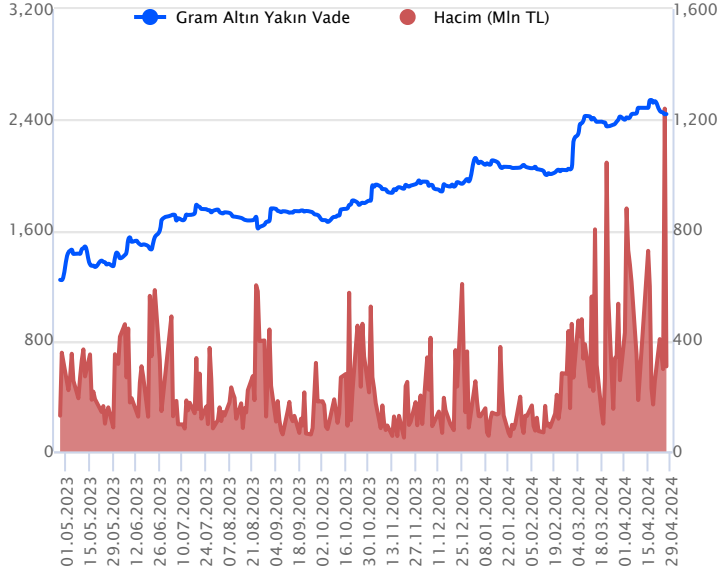
Sözleşme Kodu	Vade Ayı	Uzlaşma Fiyatı	Önceki Uzlaşma Fiyatı	Değişim	Değişim Puanı	Gün İçi Yüksek	Gün İçi Düşük	İşlem Miktarı	İşlem Hacim	Açık Pozisyon	Açık Pozisyon Değişimi	Vadeye Kalan Gün Sayısı	Takasbank Başlangıç Teminatı %
ALTIN KONTRATLARI													
F_XAUTRYM0424	30.04.2024	2,438.800	2,440.390	-0.07 %	-1.59	2,463.000	2,402.000	125,223	307,168,502	872,650	-35,459	4	14
F_XAUTRYM0624	28.06.2024	2,643.760	2,665.790	-0.83 %	-22.03	2,678.700	2,639.800	117,207	312,319,302	831,023	21,997	63	14
F_XAUUSD0424	30.04.2024	2,334.750	2,335.500	-0.03 %	-0.75	2,353.550	2,330.500	17,467	1,330,577,948	35,883	-3,988	4	8
F_XAUUSD0624	28.06.2024	2,362.650	2,360.900	0.07 %	1.75	2,380.450	2,357.350	12,252	944,203,890	29,431	2,056	63	8

ONS ALTIN Yakın Vadeli Kontratı



Nisan vadeli ons altın sözleşmesi cuma gününü 2330,50-2353,55\$ arasında seyrederek, günü yüzde 0,03 düşüyle 2334,75\$ uzlaşma fiyatından tamamladı. Spot piyasada saat 08:00 itibariyle ons altın 2333\$ seviyesinde izleniyor. Sözleşme için mevcut stratejimiz geçerliliğini korumaya devam ediyor. Bugün içinde 2320-2346\$ arasını nötr olarak izlemeye devam ediyoruz. Sözleşme için 2346\$ direnç noktası olarak görülmektedir. Bu direncin üzerinde kapanışların devamında 2322\$ stop seviyesi belirlenerek 2392\$ seviyesi takip edilebilir. Geri çekilmelerde 2320\$ destek olurken, bu destek altı kapanışlarda 2343\$ stop seviyesi eklenerek 2273\$ seviyesi değerlendirilebilir. Bugün ABD'de nisan ayına yönelik Dallas Fed imalat aktivite endeksi açıklanacak. İkincil düzey bir veri olması sebebiyle fiyatlamalar üzerinde etkisi sınırlı kalabilir. Bu hafta ABD'de yoğun bir hafta olacak. İstihdam ve Fed haftası olarak görülüyor. Çarşamba günü Fed'in faiz kararı ve cuma günü ABD'de istihdam verisi açıklanacak. Bu veriler öncesinde bugün için piyasalarda temkinli seyirler izlenebilir. Sözleşmede olası oynaklığa karşı yatırımcıların aktif bir kar al/zarar durdur seviyesi belirleyerek hareket etmeleri daha sağlıklı olabilir.

GRAM ALTIN Yakın Vadeli Kontratı

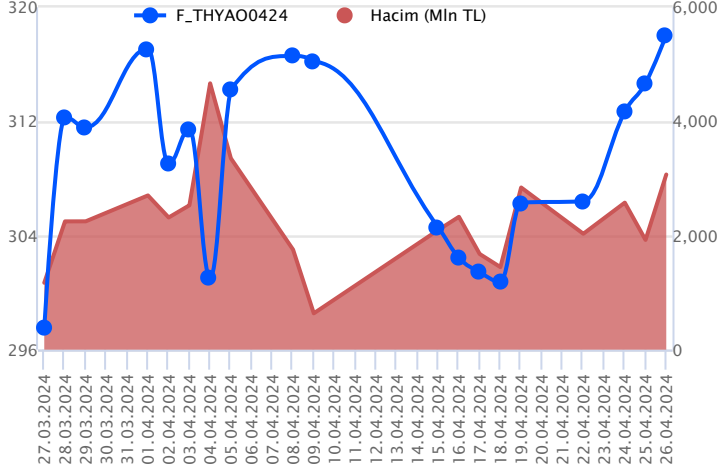


Nisan vadeli gram altın sözleşmesi cuma gününü 2402,00-2463,00 TL arasında dalgalanarak, günü yüzde 0,07 kayıpla 2438,80 TL uzlaşma fiyatından tamamladı. Spot piyasada saat 08:00 itibariyle gram altın 2439 TL işlem görüyor. Uluslararası Kredi Derecelendirme Kuruluşu Fitch yapmış olduğu açıklamasında, Türkiye'de seçim sonrası mali duruşta beklenen sıkılaştırmanın, para politikasının etkinliğini güçlendireceği belirtildi. Politika tutarlılığındaki bu iyileşmenin sürdürülmesinin daha düşük enflasyonu, daha dar bir cari açığı ve uluslararası rezervlerdeki toparlanmayı destekleyeceğine değinildi. Bunun da Türkiye'nin kredi notu açısından olumlu olabileceğine işaret edildi. Hazine ve Maliye Bakanı Mehmet Şimşek, Türkiye ekonomisine yönelik artan güven ve öngörülebilirliğin dış finansman sağlamayı da olumlu etkilediğini belirtti. 2023 yılının ilk beş ayında 2,9 milyar dolar net portföy çıkışı olurken, Haziran 2023-Şubat 2024 döneminde 16,8 milyar dolar net portföy girişi gerçekleştiğini söyledi. Bugün yurt içinde açıklanacak önemli bir veri akışı bulunmamaktadır. ABD'de ise ikincil düzey veri açıklanacak. Ancak veri bazlı bir hareket beklenmiyor. Haftanın kalanında, ABD'de Fed'in faiz kararı, tarım dışı istihdam ve Türkiye'de enflasyon verisi takip edilecek. Sözleşmede olası oynaklığa karşı yatırımcıların aktif bir kar al/zarar durdur seviyesi belirleyerek hareket etmeleri daha sağlıklı olabilir.

Sözleşme	Vade Ayı	Son Uzlaşma	Önceki Uzlaşma	Değişim %	Günün Düşüğü	Günün Yükselişi	İşlem Adedi	İşlem Hacmi
PAY VADELİ SÖZLEŞMELERİNDE EN FAZLA İŞLEM GÖRENLER								
F_THYAO0424	30.04.2024	317.870	314.560	1.1 %	313.550	320.330	96,616	3,069,965,120
F_YKBNK0424	30.04.2024	31.350	30.150	4.0 %	30.150	31.550	732,442	2,261,334,674
F_AKBNK0424	30.04.2024	59.280	57.830	2.5 %	57.960	60.240	311,357	1,838,552,445

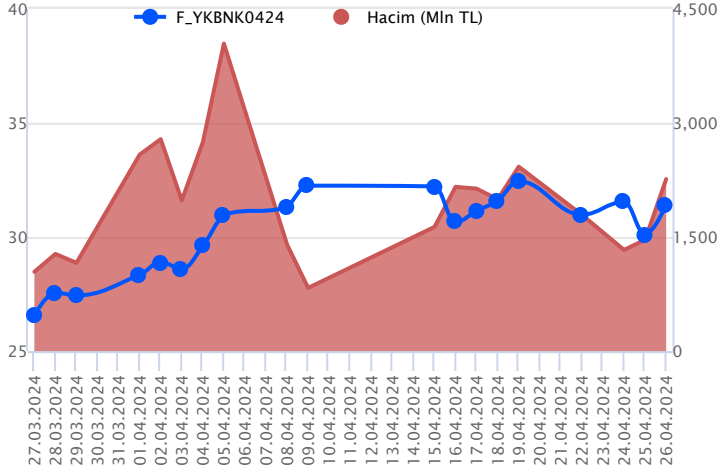
Pay vadeli sözleşmeleri, düşük teminatlarla yüksek tutarlı pozisyonlar almayı mümkün kılar. Pay vadeli sözleşmeleri ile ilgili daha detaylı bilgi almak için Gedik Yatırım VİOP Departmanı ile iletişime geçebilirsiniz.

F_THYAO0424 Vadeli Kontratı



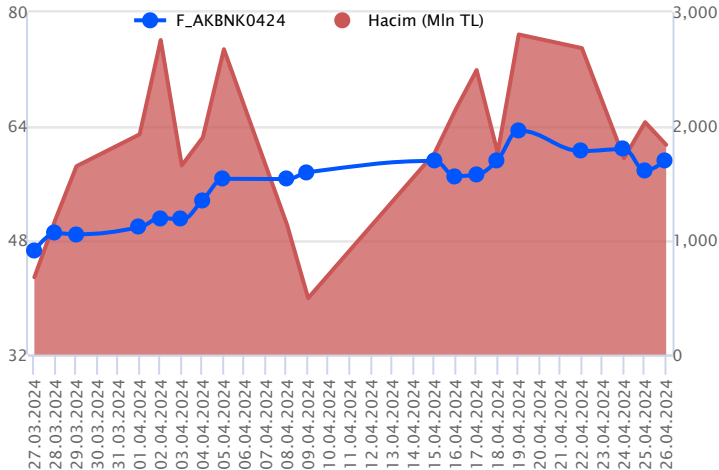
Nisan vadeli THYAO pay sözleşmesi 313,55 – 320,33 TL aralığında hareket ederek günü %1,1 oranında yükselişle 317,87 TL uzlaşma fiyatından tamamladı. Jeopolitik endişelerin yatışmasının katkısıyla geçen hafta içerisinde toparlanma çabasının güç kazandığı havacılık sektöründe cuma günü de yukarı yönlü fiyatlamanın etkisini sürdürdüğü takip edildi. 315,00 seviyesi üzerinde kalıcılık korunduğu sürece yükseliş eğiliminin devam edebileceği nisan vadeli THYAO sözleşmesinde 318,50 - 319,50 ve 320,30 seviyeleri kısa vadeli ilk güçlü direnç noktalarıdır. Bu seviyeler üzerinde 321,00 - 323,00 – 323,55 ve 325,40 seviyeleri direnç konumunda bulunmaktadır. Olası kâr satışlarında ise 317,40 – 316,20 ve 315,00 seviyeleri kısa vadeli ilk destek noktalarıdır. 315,00 desteği altında 313,55 – 311,50 ve 310,00 seviyeleri destek olarak takip edilebilir.

F_YKBNK0424 Vadeli Kontratı



Bankacılık endeksinde volatilité yüksek kalmaya devam ederken, Nisan vadeli YKBNK sözleşmesi 30,15TL ve 31,55 TL seviyeleri arasında dalgalanarak günü 31,35 TL uzlaşma fiyatından %4,0'lük kazançla tamamladı. Son iki günlük kaybın geri alındığı sözleşmede alımların güç kazanabilmesi için 31,00 TL üzerinde kalıcılığın sağlanmasına ihtiyaç olduğu görüşündeyiz. Böylece 31,73 TL – 32,00 TL ve 32,30 TL izlenecek dirençlerdir. Olası geri çekilmelerde 31,00 takip edilecek ilk destek konumunda yer almaktadır. Bu desteğin aşağı yönlü kırılması halinde 14 günlük ortalamanın yer aldığı 30,55 TL ve 30,00 TL söz konusu olacak diğer desteklerdir. Son dönemde piyasada yaşanan volatilité ve yönsüz seyir nedeniyle alınacak pozisyonlarda temkinli olunması aktif bir stop-loss stratejisine bağlı kalınması faydalı olacaktır.

F_AKBNK0424 Vadeli Kontratı



Bankacılık endeksindeki pozitif seyirle birlikte Nisan vadeli AKBNK sözleşmesi 57,96 TL ve 60,24 TL seviyeleri arasında dalgalanarak günü 59,28 TL uzlaşma fiyatından %2,5'lik kazançla tamamladı. Kısa vadeli ortalamaların bulunduğu bölgede fiyatlamanın yaşandığı sözleşmede ilk etapta 59,80 TL üzeri kapanışlara ihtiyaç olduğu görüşündeyiz. Bu koşulun sağlanması halinde 60,24 TL ara direnci öne çıkarken, devamında 60,62 TL ve 61,16 TL seviyeleri söz konusu olacaktır. Ancak kar realizasyonlarının yaşanması halinde sırasıyla 58,60 TL – 57,96TL ve 14 günlük ortalamanın bulunduğu 57,06 TL takip edilecek destek noktalarıdır. Gerek sektör gerek piyasa genelinde yaşanan volatilité sebebiyle alınacak pozisyonlarda temkinli olunması aktif bir stop-loss stratejisine bağlı kalınması faydalı olacaktır.

Dayanak Varlıkların Teknik Göstergeler Görünümleri

20 Gün Ortalama/Fiyat Kesişmesi (YUKARI)

BIMAS
KONTR
PETKM
KOZAL
GUBRF

Güç Göstergeleri Olumlu

VAKBN
PGSUS
TAVHL
TTKOM
ENJSA

RSI ve Momentum göstergelerine göre olumlu olanlar

50 Gün Ortalama/Fiyat Kesişmesi (YUKARI)

BIMAS
CIMSA
EREGL
OYAKC

MACD

ENKAI GÜÇLÜ AL
SASA ZAYIF AL

20/50 Gün Ortalama Kesişmesi (YUKARI)

Bu şartları sağlayan dayanak varlık bulunmamaktadır.

Para Girişi Olan Dayanak Varlıklar

	Kapanış	İşlem Hacmi (Mln TL)
XU030	10,731.82	79,361.89116
XSD25	13,524.22	43,394.75935
X10XB	12,592.81	39,026.36970
XLBNK	11,597.41	23,822.68820
THYAO	317.00	14,159.24888

Yüksek Hacimliler

	İşlem Hacmi (Mln TL)
XU030	79,361.89
XSD25	43,394.76
X10XB	39,026.37
XLBNK	23,822.69
THYAO	14,159.25

20 Gün Ortalama/Fiyat Kesişmesi (AŞAĞI)

Güç Göstergeleri Zayıf

ALARK
SOKM

RSI ve Momentum göstergelerine göre zayıf olanlar

50 Gün Ortalama/Fiyat Kesişmesi (AŞAĞI)

Bu şartları sağlayan dayanak varlık bulunmamaktadır.

Göstergeleri Dipte Olanlar

ALARK
VESTL
SOKM

CCI, RSI, Stochastics, Williams' %R, MFI ve DX göstergelerinin ortalaması en düşük olanlar

20/50 Gün Ortalama Kesişmesi (AŞAĞI)

Bu şartları sağlayan dayanak varlık bulunmamaktadır.

Para Çıkışı Olan Dayanak Varlıklar

	Kapanış	İşlem Hacmi (Mln TL)
ARCLK	168.20	960.14
AKSEN	38.58	328.20

Dayanak Varlıkların Teknik Gösterge Konumları

Kod	5 Günlük H.O	10 Günlük H.O	20 Günlük H.O	50 Günlük H.O	RSI	StochS	MACD	CCI
AEFES	ALIM	ALIM	ALIM	ALIM	ALIM	ALIM	ALIM	SATIM
AKBNK	ALIM	ALIM	ALIM	ALIM	SATIM	ALIM	ALIM	SATIM
AKSEN	ALIM	ALIM	ALIM	ALIM	ALIM	SATIM	ALIM	ALIM
ALARK	SATIM	SATIM	SATIM	SATIM	SATIM	SATIM	SATIM	ALIM
ARCLK	ALIM	ALIM	ALIM	ALIM	ALIM	SATIM	ALIM	ALIM
ASELS	ALIM	ALIM	ALIM	ALIM	ALIM	SATIM	ALIM	ALIM
ASTOR	ALIM	ALIM	ALIM	SATIM	ALIM	SATIM	ALIM	ALIM
BIMAS	ALIM	ALIM	ALIM	ALIM	ALIM	SATIM	SATIM	ALIM
BRSAN	SATIM	SATIM	SATIM	SATIM	ALIM	ALIM	ALIM	ALIM
CIMSAA	ALIM	ALIM	ALIM	ALIM	ALIM	SATIM	ALIM	ALIM
CNH/TRY	SATIM	SATIM	ALIM	ALIM	SATIM	ALIM	SATIM	SATIM
DOAS	SATIM	SATIM	ALIM	ALIM	SATIM	SATIM	SATIM	SATIM
DOHOL	ALIM	ALIM	ALIM	ALIM	ALIM	SATIM	ALIM	ALIM
EKGYO	ALIM	ALIM	SATIM	SATIM	ALIM	SATIM	SATIM	ALIM
ENJSA	ALIM	ALIM	ALIM	ALIM	ALIM	SATIM	ALIM	ALIM
ENKAI	ALIM	ALIM	ALIM	ALIM	ALIM	SATIM	ALIM	ALIM
EREGL	ALIM	ALIM	ALIM	ALIM	ALIM	ALIM	ALIM	ALIM
EUR/TRY	SATIM	SATIM	ALIM	ALIM	SATIM	ALIM	SATIM	SATIM
EUR/USD	SATIM	SATIM	SATIM	SATIM	ALIM	ALIM	ALIM	ALIM
FROTO	SATIM	SATIM	ALIM	ALIM	SATIM	SATIM	SATIM	SATIM
GARAN	ALIM	ALIM	ALIM	ALIM	ALIM	SATIM	ALIM	SATIM
GBP/USD	ALIM	ALIM	SATIM	SATIM	ALIM	SATIM	ALIM	ALIM
GUBRF	ALIM	ALIM	ALIM	SATIM	ALIM	SATIM	ALIM	ALIM
HALKB	ALIM	ALIM	ALIM	ALIM	ALIM	SATIM	ALIM	ALIM
HEKTS	ALIM	SATIM	SATIM	SATIM	ALIM	ALIM	ALIM	ALIM
ISCTR	ALIM	ALIM	ALIM	ALIM	ALIM	SATIM	ALIM	ALIM
KCHOL	ALIM	ALIM	ALIM	ALIM	ALIM	SATIM	SATIM	ALIM
KONTR	ALIM	ALIM	ALIM	SATIM	ALIM	SATIM	ALIM	ALIM
KOZAA	ALIM	ALIM	ALIM	ALIM	ALIM	SATIM	ALIM	ALIM
KOZAL	ALIM	ALIM	ALIM	ALIM	ALIM	SATIM	SATIM	SATIM
KRDMD	ALIM	ALIM	ALIM	ALIM	ALIM	ALIM	ALIM	ALIM
MGROS	ALIM	ALIM	ALIM	ALIM	ALIM	SATIM	ALIM	ALIM
ODAS	ALIM	ALIM	ALIM	ALIM	ALIM	SATIM	ALIM	ALIM
OYAKC	ALIM	ALIM	ALIM	ALIM	ALIM	SATIM	ALIM	ALIM
PETKM	ALIM	ALIM	ALIM	SATIM	ALIM	ALIM	ALIM	ALIM
PGSUS	ALIM	ALIM	ALIM	ALIM	ALIM	ALIM	ALIM	SATIM
RUB/TRY	ALIM	ALIM	ALIM	ALIM	ALIM	SATIM	ALIM	ALIM
SAHOL	ALIM	ALIM	ALIM	ALIM	ALIM	SATIM	ALIM	ALIM
SASA	ALIM	ALIM	ALIM	ALIM	ALIM	SATIM	ALIM	ALIM
SISE	ALIM	ALIM	ALIM	ALIM	ALIM	SATIM	ALIM	ALIM
SOKM	ALIM	SATIM	SATIM	SATIM	ALIM	SATIM	SATIM	ALIM
TAVHL	ALIM	ALIM	ALIM	ALIM	ALIM	SATIM	ALIM	ALIM
TCELL	ALIM	ALIM	ALIM	ALIM	ALIM	ALIM	ALIM	ALIM
THYAO	ALIM	ALIM	ALIM	ALIM	ALIM	SATIM	ALIM	ALIM
TKFEN	ALIM	ALIM	ALIM	ALIM	ALIM	SATIM	ALIM	SATIM
TOASO	ALIM	ALIM	ALIM	ALIM	ALIM	SATIM	ALIM	ALIM
TSKB	ALIM	ALIM	ALIM	ALIM	SATIM	SATIM	ALIM	ALIM
TTKOM	ALIM	ALIM	ALIM	ALIM	ALIM	SATIM	ALIM	ALIM
TUPRS	ALIM	ALIM	ALIM	ALIM	ALIM	SATIM	ALIM	ALIM
USD/TRY	SATIM	ALIM	ALIM	ALIM	SATIM	ALIM	SATIM	SATIM
VAKBN	ALIM	ALIM	ALIM	ALIM	ALIM	SATIM	ALIM	ALIM
VESTL	SATIM	SATIM	SATIM	ALIM	SATIM	ALIM	SATIM	SATIM
X10XB	ALIM	ALIM	ALIM	ALIM	ALIM	SATIM	ALIM	ALIM
XAU/TRY	SATIM	SATIM	ALIM	ALIM	SATIM	SATIM	SATIM	SATIM
XAU/USD	ALIM	SATIM	ALIM	ALIM	SATIM	SATIM	SATIM	ALIM
XLBNK	ALIM	ALIM	ALIM	ALIM	SATIM	SATIM	ALIM	ALIM
XSD25	ALIM	ALIM	ALIM	ALIM	ALIM	SATIM	ALIM	ALIM
XU030	ALIM	ALIM	ALIM	ALIM	ALIM	SATIM	ALIM	ALIM
YKBNK	ALIM	ALIM	ALIM	ALIM	SATIM	ALIM	SATIM	ALIM

Kod	Destek 3	Destek 2	Destek 1	Kapanış	Pivot	Direnç 1	Direnç 2	Direnç 3
	DESTEKLER				DİRENÇLER			
F_AEFES0424	173.74	176.53	179.28	182.04	182.07	184.82	187.61	190.36
F_AEFES0524	179.52	182.41	184.55	186.70	187.44	189.58	192.47	194.61
F_AKBNK0424	55.82	56.89	58.10	59.31	59.17	60.38	61.45	62.66
F_AKBNK0524	58.28	59.36	60.53	61.69	61.61	62.78	63.86	65.03
F_AKSEN0424	36.32	37.29	38.14	38.98	39.11	39.96	40.93	41.78
F_AKSEN0524	37.63	38.81	39.65	40.50	40.83	41.67	42.85	43.69
F_ALARK0424	112.66	113.90	115.20	116.50	116.44	117.74	118.98	120.28
F_ALARK0524	118.03	119.11	120.50	121.90	121.58	122.97	124.05	125.44
F_ARCLK0424	161.98	165.27	167.68	170.09	170.97	173.38	176.67	179.08
F_ARCLK0524	170.56	173.27	175.89	178.51	178.60	181.22	183.93	186.55
F_ASELS0424	55.54	56.60	57.99	59.39	59.05	60.44	61.50	62.89
F_ASELS0524	57.99	59.09	60.51	61.93	61.61	63.03	64.13	65.55
F_ASTOR0424	91.07	92.48	94.87	97.25	96.28	98.67	100.08	102.47
F_ASTOR0524	95.01	96.36	98.86	101.37	100.21	102.71	104.06	106.56
F_BIMAS0424	362.52	369.13	378.57	388.00	385.18	394.62	401.23	410.67
F_BIMAS0524	378.90	385.42	395.09	404.75	401.61	411.28	417.80	427.47
F_BRSAN0424	578.57	583.70	590.48	597.25	595.61	602.39	607.52	614.30
F_BRSAN0524	600.05	605.04	610.02	615.00	615.01	619.99	624.98	629.96
F_CIMSA0424	29.89	30.38	31.23	32.09	31.72	32.57	33.06	33.91
F_CIMSA0524	31.67	32.09	32.87	33.66	33.29	34.07	34.49	35.27
F_CNHTRY0424	4.48	4.48	4.48	4.48	4.48	4.48	4.48	4.48
F_CNHTRY0524	4.69	4.71	4.72	4.73	4.74	4.75	4.77	4.78
F_DOAS0424	299.95	303.67	307.55	311.42	311.27	315.15	318.87	322.75
F_DOAS0524	313.90	317.45	321.50	325.55	325.05	329.10	332.65	336.70
F_DOHOL0424	13.88	14.04	14.24	14.44	14.40	14.60	14.76	14.96
F_DOHOL0524	14.53	14.69	14.90	15.10	15.06	15.27	15.43	15.64
F_EKGYO0424	8.81	9.03	9.38	9.72	9.60	9.95	10.17	10.52
F_EKGYO0524	9.23	9.46	9.80	10.15	10.03	10.37	10.60	10.94
F_ENJSA0424	63.93	64.56	65.79	67.01	66.42	67.65	68.28	69.51
F_ENJSA0524	64.03	64.60	65.74	66.88	66.31	67.45	68.02	69.16
F_ENKAI0424	35.67	36.49	37.74	38.98	38.56	39.81	40.63	41.88
F_ENKAI0524	36.28	37.05	38.27	39.50	39.04	40.26	41.03	42.25
F_EREGL0424	40.88	41.37	42.17	42.96	42.66	43.46	43.95	44.75
F_EREGL0524	42.82	43.30	44.12	44.94	44.60	45.42	45.90	46.72
F_EURTRY0424	34.17	34.43	34.57	34.70	34.83	34.97	35.23	35.37
F_EURTRY0524	35.58	35.80	35.91	36.03	36.13	36.25	36.46	36.58
F_EURUSD0424	1.06	1.06	1.07	1.07	1.07	1.07	1.08	1.08
F_EURUSD0524	1.06	1.06	1.07	1.07	1.07	1.07	1.08	1.08
F_FROTO0424	1,080.51	1,090.25	1,100.98	1,111.70	1,110.72	1,121.45	1,131.19	1,141.92
F_FROTO0524	1,130.51	1,139.76	1,150.50	1,161.24	1,159.75	1,170.49	1,179.74	1,190.48
F_GARAN0424	76.16	77.67	79.39	81.12	80.90	82.62	84.13	85.85
F_GARAN0524	79.81	81.21	82.96	84.70	84.36	86.11	87.51	89.26
F_GBPUSD0424	1.25	1.25	1.25	1.25	1.25	1.25	1.25	1.25
F_GBPUSD0524	1.18	1.21	1.23	1.25	1.26	1.28	1.31	1.33
F_GUBRF0424	152.90	154.88	156.99	159.11	158.97	161.08	163.06	165.17
F_GUBRF0524	159.40	161.24	163.22	165.20	165.06	167.04	168.88	170.86
F_HALKB0424	14.64	15.06	15.53	16.00	15.95	16.42	16.84	17.31
F_HALKB0524	15.33	15.77	16.22	16.66	16.66	17.11	17.55	18.00
F_HEKTS0424	15.15	15.27	15.40	15.54	15.52	15.65	15.77	15.90
F_HEKTS0524	15.39	15.55	15.79	16.02	15.95	16.19	16.35	16.59
F_ISCTR0424N1	11.98	12.34	12.85	13.35	13.21	13.72	14.08	14.59
F_ISCTR0524	12.53	12.91	13.41	13.91	13.79	14.29	14.67	15.17
F_KCHOL0424	208.91	211.27	214.59	217.92	216.95	220.27	222.63	225.95
F_KCHOL0524	218.74	221.05	224.27	227.48	226.58	229.80	232.11	235.33
F_KONTR0424	224.95	229.03	234.84	240.65	238.92	244.73	248.81	254.62
F_KONTR0524	230.40	235.56	242.69	249.83	247.85	254.98	260.14	267.27
F_KOZAA0424	49.22	50.05	51.13	52.21	51.96	53.04	53.87	54.95
F_KOZAA0524	51.70	52.46	53.48	54.50	54.24	55.26	56.02	57.04
F_KOZAL0424	22.34	22.70	23.11	23.51	23.47	23.88	24.24	24.65
F_KOZAL0524	23.42	23.76	24.19	24.61	24.53	24.96	25.30	25.73
F_KRDMD0424	24.39	24.78	25.33	25.87	25.72	26.27	26.66	27.21
F_KRDMD0524	25.59	25.96	26.50	27.04	26.87	27.41	27.78	28.32
F_MGROS0424	432.92	437.96	441.53	445.10	446.57	450.14	455.18	458.75
F_MGROS0524	448.06	452.29	455.64	459.00	459.87	463.22	467.45	470.80
F_ODAS0424	9.13	9.24	9.39	9.55	9.50	9.65	9.76	9.91
F_ODAS0524	9.56	9.67	9.82	9.98	9.93	10.08	10.19	10.34

Kod	Destek 3	Destek 2	Destek 1	Kapanış	Pivot	Direnç 1	Direnç 2	Direnç 3
	DESTEKLER				DİRENÇLER			
F_OYAKC0424	56.95	57.94	59.57	61.20	60.56	62.19	63.18	64.81
F_OYAKC0524	59.63	60.55	62.16	63.77	63.08	64.69	65.61	67.22
F_PETKM0424	19.85	20.09	20.46	20.83	20.70	21.07	21.31	21.68
F_PETKM0524	20.81	21.04	21.39	21.75	21.62	21.97	22.20	22.55
F_PGSUS0424	935.97	948.48	960.46	972.43	972.97	984.95	997.46	1,009.44
F_PGSUS0524	982.48	993.57	1,005.83	1,018.10	1,016.92	1,029.18	1,040.27	1,052.53
F_SAHOL0424	85.88	87.33	89.61	91.90	91.06	93.34	94.79	97.07
F_SAHOL0524	87.10	88.52	90.83	93.13	92.25	94.56	95.98	98.29
F_SASA0424	39.31	39.72	40.40	41.07	40.81	41.49	41.90	42.58
F_SASA0524	41.05	41.47	42.15	42.82	42.57	43.25	43.67	44.35
F_SISE0424	47.53	48.28	49.48	50.68	50.23	51.43	52.18	53.38
F_SISE0524	49.02	49.76	51.01	52.26	51.75	53.00	53.74	54.99
F_SOKM0424	55.72	56.34	57.06	57.78	57.68	58.40	59.02	59.74
F_SOKM0524	56.35	57.93	59.23	60.52	60.81	62.11	63.69	64.99
F_TAVHL0424	192.14	198.36	208.34	218.31	214.56	224.54	230.76	240.74
F_TAVHL0524	201.53	207.59	217.15	226.70	223.21	232.77	238.83	248.39
F_TCELL0424	76.32	77.16	78.26	79.35	79.10	80.20	81.04	82.14
F_TCELL0524	79.83	80.68	81.79	82.89	82.64	83.75	84.60	85.71
F_THYAO0424	307.52	310.53	314.30	318.06	317.31	321.08	324.09	327.86
F_THYAO0524	322.16	325.01	328.78	332.54	331.63	335.40	338.25	342.02
F_TKFEN0424	44.00	45.63	47.39	49.14	49.02	50.78	52.41	54.17
F_TKFEN0524	47.06	48.33	50.01	51.70	51.28	52.96	54.23	55.91
F_TOASO0424	264.15	267.15	269.43	271.71	272.43	274.71	277.71	279.99
F_TOASO0524	275.55	278.82	281.22	283.61	284.49	286.89	290.16	292.56
F_TSKB0424	9.36	9.48	9.69	9.90	9.81	10.02	10.14	10.35
F_TSKB0524	9.79	9.91	10.12	10.33	10.24	10.45	10.57	10.78
F_TTKOM0424	37.98	38.51	39.50	40.49	40.03	41.02	41.55	42.54
F_TTKOM0524	39.68	40.25	41.14	42.02	41.71	42.60	43.17	44.06
F_TUPRS0424	185.46	187.91	190.56	193.22	193.01	195.66	198.11	200.76
F_TUPRS0524	194.15	196.48	198.99	201.49	201.32	203.83	206.16	208.67
F_USDTRY0424	32.30	32.39	32.45	32.51	32.53	32.60	32.68	32.74
F_USDTRY0524	33.31	33.45	33.54	33.64	33.68	33.78	33.92	34.01
F_VAKBN0424	17.49	18.09	18.74	19.40	19.34	19.99	20.59	21.24
F_VAKBN0524	18.37	18.95	19.63	20.30	20.21	20.89	21.47	22.15
F_VESTL0424	80.77	82.50	83.80	85.09	85.53	86.83	88.56	89.86
F_VESTL0524	84.53	86.23	87.45	88.67	89.15	90.37	92.07	93.29
F_X10XB0424	12,352.58	12,408.92	12,493.33	12,577.75	12,549.67	12,634.08	12,690.42	12,774.83
F_X10XB0624	12,747.58	12,827.67	12,987.83	13,148.00	13,067.92	13,228.08	13,308.17	13,468.33
F_XAUTRYM0424	2,346.05	2,374.02	2,407.05	2,440.07	2,435.02	2,468.05	2,496.02	2,529.05
F_XAUTRYM0624	2,590.73	2,615.27	2,629.63	2,644.00	2,654.17	2,668.53	2,693.07	2,707.43
F_XAUUSD0424	2,306.43	2,318.47	2,329.48	2,340.50	2,341.52	2,352.53	2,364.57	2,375.58
F_XAUUSD0624	2,333.62	2,345.48	2,356.72	2,367.95	2,368.58	2,379.82	2,391.68	2,402.92
F_XLBNK0424	10,869.67	11,057.08	11,355.17	11,653.25	11,542.58	11,840.67	12,028.08	12,326.17
F_XLBNK0624	11,698.42	11,856.58	12,133.17	12,409.75	12,291.33	12,567.92	12,726.08	13,002.67
F_XSD250424	8,468.42	9,662.83	10,880.92	12,099.00	12,075.33	13,293.42	14,487.83	15,705.92
F_XSD250624	15,059.50	15,059.50	15,059.50	15,059.50	15,059.50	15,059.50	15,059.50	15,059.50
F_XU0300424	10,282.00	10,408.25	10,611.50	10,814.75	10,737.75	10,941.00	11,067.25	11,270.50
F_XU0300624	11,048.67	11,177.33	11,362.67	11,548.00	11,491.33	11,676.67	11,805.33	11,990.67
F_YKBNK0424	29.12	29.63	30.52	31.40	31.03	31.92	32.43	33.32
F_YKBNK0524	30.49	31.00	31.88	32.75	32.39	33.27	33.78	34.66

Sözleşme Kodu	Vade Ayı	Uzlaşma Fiyatı	Önceki Uzlaşma Fiyatı	Değişim	Değişim Puan	Gün İçi Yüksek	Gün İçi Düşük	İşlem Miktarı	İşlem Hacim	Açık Pozisyon	Açık Pozisyon Değişimi	Vadeye Kalan Gün Sayısı	Takasbank Başlangıç Teminatı %
ENDEKS KONTRATLARI													
F_XU0300424	30.04.2024	10,778.25	10,525.75	2.40 %	252.50	10,864.00	10,534.50	272,366.00	29,235,933,852.50	162,590.00	-42,992.00	4	14
F_XU0300624	28.06.2024	11,508.25	11,327.25	1.60 %	181.00	11,620.00	11,306.00	124,247.00	14,288,827,262.50	144,472.00	60,230.00	63	14
F_XU0300824	29.08.2024	12,371.75	12,306.50	0.53 %	65.25	12,500.00	12,300.00	1,030.00	127,771,060.00	1,188.00	765.00	125	14
F_XU0301224	31.12.2024	14,548.00	14,442.50	0.73 %	105.50	14,625.25	14,455.00	109.00	15,897,890.00	460.00	3.00	249	14
DÖVİZ KONTRATLARI													
F_CNHTRY0424	30.04.2024	4.4837	4.5061	-0.50 %	-0.02	4.4837	4.4837	8	358,696	13	8	4	16
F_CNHTRY0524	31.05.2024	4.7456	4.7456	0.00 %	0.00	4.7604	4.7307	2	94,911	2	2	35	16
F_EURTRY0424	30.04.2024	34.7315	34.9325	-0.58 %	-0.20	35.0999	34.7000	1,174	40,985,455	15,781	-418	4	14
F_EURTRY0524	31.05.2024	36.0627	36.4091	-0.95 %	-0.35	36.3527	36.0222	93	3,366,958	631	-12	35	14
F_EURUSD0424	30.04.2024	1.0683	1.0716	-0.31 %	0.00	1.0752	1.0679	6,146	214,221,979	19,625	-3,760	4	4
F_EURUSD0524	31.05.2024	1.0703	1.0733	-0.28 %	0.00	1.0768	1.0697	3,499	121,834,264	4,013	55	35	4
F_GBPUSD0424	30.04.2024	1.2507	1.2505	0.02 %	0.00	1.2516	1.2505	10	406,171	44	-1	4	5
F_GBPUSD0524	31.05.2024	1.2615	1.2497	0.94 %	0.01	1.2900	1.2405	12	490,868	50	2	35	5
F_RUBTRY0424	30.04.2024	0.0000	0.0000		0.00	0.0000	0.0000					4	21
F_RUBTRY0524	31.05.2024	0.0000	0.0000		0.00	0.0000	0.0000					35	21
F_USDTRY0424	30.04.2024	32.5109	32.6106	-0.31 %	-0.10	32.6200	32.4745	253,824	8,270,868,475	434,266	-142,038	4	14
F_USDTRY0524	31.05.2024	33.6473	33.8604	-0.63 %	-0.21	33.8229	33.5881	209,916	7,101,665,300	939,478	110,264	35	14
F_P_USDTRY0424	30.04.2024	0.0000	0.0000		0.00	0.0000	0.0000					4	14
F_P_USDTRY0524	31.05.2024	0.0000	0.0000		0.00	0.0000	0.0000					35	14
KIYMETLİ MADEN KONTRATLARI													
F_XAUTRYM0424	30.04.2024	2,438.800	2,440.390	-0.07 %	-1.59	2,463.000	2,402.000	125,223	307,168,502	872,650	-35,459	4	14
F_XAUTRYM0624	28.06.2024	2,643.760	2,665.790	-0.83 %	-22.03	2,678.700	2,639.800	117,207	312,319,302	831,023	21,997	63	14
F_XAUUSD0424	30.04.2024	2,334.750	2,335.500	-0.03 %	-0.75	2,353.550	2,330.500	17,467	1,330,577,948	35,883	-3,988	4	8
F_XAUUSD0624	28.06.2024	2,362.650	2,360.900	0.07 %	1.75	2,380.450	2,357.350	12,252	944,203,890	29,431	2,056	63	8
PAY VADELİ													
F_AEFES0424	30.04.2024	181.440	182.200	-0.42 %	-0.76	184.850	179.310	6,902	125,704,330	4,946	-851	4	16
F_AEFES0524	31.05.2024	187.310	187.830	-0.28 %	-0.52	190.320	185.290	3,344	62,720,343	4,421	1,660	35	16
F_AKBNK0424	30.04.2024	59.280	57.830	2.51 %	1.45	60.240	57.960	311,357	1,838,552,445	152,786	-14,423	4	17
F_AKBNK0524	31.05.2024	61.680	60.370	2.17 %	1.31	62.700	60.450	90,544	557,571,837	108,670	10,783	35	17
F_AKSEN0424	30.04.2024	38.850	39.040	-0.49 %	-0.19	40.090	38.270	27,048	105,201,345	19,487	-2,840	4	15
F_AKSEN0524	31.05.2024	40.520	40.770	-0.61 %	-0.25	42.000	39.980	10,703	43,392,738	12,885	5,758	35	15
F_ALARK0424	30.04.2024	116.430	115.310	0.97 %	1.12	117.680	115.140	28,057	326,984,601	30,683	-2,485	4	16
F_ALARK0524	31.05.2024	121.560	120.470	0.90 %	1.09	122.650	120.180	14,073	171,180,993	30,253	4,617	35	16
F_ARCLK0424	30.04.2024	168.970	170.260	-0.76 %	-1.29	174.260	168.560	17,284	295,803,323	16,106	-2,847	4	15
F_ARCLK0524	31.05.2024	176.720	177.770	-0.59 %	-1.05	181.310	175.980	9,659	172,160,954	7,407	3,600	35	15
F_ASELS0424	30.04.2024	59.340	57.810	2.65 %	1.53	60.100	57.650	138,010	816,062,673	104,406	-4,025	4	17
F_ASELS0524	31.05.2024	61.890	60.410	2.45 %	1.48	62.710	60.190	62,642	386,832,462	38,321	13,318	35	17
F_ASTOR0424	30.04.2024	97.150	94.900	2.37 %	2.25	97.700	93.900	20,527	197,059,488	24,959	596	4	19
F_ASTOR0524	31.05.2024	101.190	98.940	2.27 %	2.25	101.550	97.700	6,700	67,038,667	12,302	1,287	35	19
F_BIMAS0424	30.04.2024	388.620	375.150	3.59 %	13.47	391.800	375.750	20,838	803,835,553	18,253	-1,538	4	18
F_BIMAS0524	31.05.2024	405.360	391.410	3.56 %	13.95	408.140	391.950	5,130	206,726,820	8,730	1,733	35	18
F_BRSAN0424	30.04.2024	596.540	593.870	0.45 %	2.67	600.750	588.840	623	37,101,943	275	115	4	16
F_BRSAN0524	31.05.2024	615.900	615.570	0.05 %	0.33	620.000	610.030	139	8,567,893	143	61	35	16
F_CIMSA0424	30.04.2024	32.130	31.230	2.88 %	0.90	32.200	30.860	18,158	57,531,294	52,398	-1,879	4	16
F_CIMSA0524	31.05.2024	33.580	32.630	2.91 %	0.95	33.700	32.500	5,135	17,049,843	7,355	1,796	35	16
F_DOAS0424	30.04.2024	311.360	311.250	0.04 %	0.11	315.000	307.400	4,028	125,406,401	3,455	-167	4	16
F_DOAS0524	31.05.2024	325.590	325.080	0.16 %	0.51	328.600	321.000	2,552	82,943,716	4,012	1,030	35	16
F_DOHOL0424	30.04.2024	14.430	14.320	0.77 %	0.11	14.560	14.200	377,497	542,314,943	246,388	-46,998	4	16
F_DOHOL0524	31.05.2024	15.120	14.970	1.00 %	0.15	15.230	14.860	227,956	342,568,108	341,681	131,723	35	16
F_EKGYO0424	30.04.2024	9.690	9.270	4.53 %	0.42	9.830	9.260	1,171,298	1,113,916,409	652,301	-207,601	4	19
F_EKGYO0524	31.05.2024	10.130	9.680	4.65 %	0.45	10.250	9.680	746,152	744,773,511	869,959	419,538	35	19
F_ENJSA0424	30.04.2024	66.870	65.960	1.38 %	0.91	67.060	65.200	23,416	155,017,835	17,390	-3,082	4	16
F_ENJSA0524	31.05.2024	66.480	65.950	0.80 %	0.53	66.880	65.170	11,567	76,301,696	14,601	4,721	35	16
F_ENKAI0424	30.04.2024	38.980	37.320	4.45 %	1.66	39.390	37.320	117,505	454,239,678	45,399	-25,562	4	16
F_ENKAI0524	31.05.2024	39.460	37.790	4.42 %	1.67	39.800	37.810	66,793	261,759,398	58,097	25,344	35	16
F_EREGL0424	30.04.2024	42.930	41.870	2.53 %	1.06	43.160	41.870	336,124	1,427,362,109	272,386	-63,156	4	15
F_EREGL0524	31.05.2024	44.910	43.750	2.65 %	1.16	45.080	43.780	177,194	787,235,106	234,419	107,984	35	15
F_FROTO0424	30.04.2024	1,112.530	1,098.760	1.25 %	13.77	1,120.470	1,100.000	6,265	697,925,117	5,042	-246	4	17
F_FROTO0524	31.05.2024	1,160.630	1,147.570	1.14 %	13.06	1,169.000	1,149.010	1,974	229,360,492	1,785	815	35	17
F_GARAN0424	30.04.2024	81.100	79.390	2.15 %	1.71	82.400	79.170	120,473	979,498,347	77,613	-7,419	4	17
F_GARAN0524	31.05.2024	84.490	82.800	2.04 %	1.69	85.770	82.620	35,279	299,449,766	45,423	7,432	35	17
F_GUBRF0424	30.04.2024	159.100	158.050	0.66 %	1.05	160.940	156.850	14,395	228,914,098	14,180	-1,234	4	20
F_GUBRF0524	31.05.2024	165.290	164.590	0.43 %	0.70	166.900	163.080	4,004	66,131,933	5,910	2,219	35	20
F_HALKB0424	30.04.2024	15.970	15.540	2.77 %	0.43	16.370	15.480	351,632	561,067,019	134,897	-8,018	4	17
F_HALKB0524	31.05.2024	16.670	16.230	2.71 %	0.44	17.110	16.220	143,897	240,187,165	148,684	68,142	35	17
F_HEKTS0424	30.04.2024	15.520	15.460	0.39 %	0.06	15.630	15.380	125,477	194,632,152	111,543	-15,102	4	19
F_HEKTS0524	31.05.2024	16.020	15.900	0.75 %	0.12	16.120	15.720	39,981	63,552,969	63,119	17,239	35	19

Sözleşme Kodu	Vade Ayı	Uzlaşma Fiyatı	Önceki Uzlaşma Fiyatı	Değişim	Değişim Puan	Gün İçi Yüksek	Gün İçi Düşük	İşlem Miktarı	İşlem Hacim	Açık Pozisyon	Açık Pozisyon Değişimi	Vadeye Kalan Gün Sayısı	Takasbank Başlangıç Teminatı %
PAY VADELİ													
F_ISCTR0424N1	30.04.2024	13.320	12.700	4.88 %	0.62	13.580	12.710	407,120	1,336,894,190	242,516	-33,312	4	18
F_ISCTR0524	31.05.2024	13.890	13.300	4.44 %	0.59	14.170	13.290	309,788	427,324,759	396,046	76,201	35	18
F_KCHOL0424	30.04.2024	217.830	214.770	1.42 %	3.06	219.300	213.620	43,325	940,794,506	72,775	-767	4	16
F_KCHOL0524	31.05.2024	227.250	224.350	1.29 %	2.90	228.900	223.370	9,777	221,717,279	12,290	1,940	35	16
F_KONTR0424	30.04.2024	240.740	235.600	2.18 %	5.14	243.000	233.110	14,922	356,585,944	8,752	-3,684	4	19
F_KONTR0524	31.05.2024	249.920	243.040	2.83 %	6.88	253.000	240.710	7,768	192,346,926	7,617	4,458	35	19
F_KOZAA0424	30.04.2024	52.150	51.320	1.62 %	0.83	52.790	50.880	40,838	211,961,404	43,079	867	4	16
F_KOZAA0524	31.05.2024	54.520	53.490	1.93 %	1.03	55.000	53.220	13,567	73,655,984	26,374	4,379	35	16
F_KOZAL0424	30.04.2024	23.510	23.200	1.34 %	0.31	23.840	23.070	205,378	481,966,929	251,497	-41,234	4	16
F_KOZAL0524	31.05.2024	24.600	24.230	1.53 %	0.37	24.880	24.110	107,629	264,048,756	208,320	38,354	35	16
F_KRDMD0424	30.04.2024	25.920	25.180	2.94 %	0.74	26.120	25.180	272,148	698,445,170	165,625	-28,418	4	17
F_KRDMD0524	31.05.2024	27.070	26.360	2.69 %	0.71	27.240	26.330	121,278	325,284,997	135,030	46,122	35	17
F_MGROS0424	30.04.2024	445.640	444.430	0.27 %	1.21	451.610	443.000	5,130	229,055,128	9,073	-717	4	16
F_MGROS0524	31.05.2024	459.520	456.860	0.58 %	2.66	464.090	456.510	2,439	112,139,567	6,209	1,292	35	16
F_ODAS0424	30.04.2024	9.550	9.450	1.06 %	0.10	9.600	9.340	366,791	347,737,619	336,586	-78,401	4	16
F_ODAS0524	31.05.2024	9.970	9.900	0.71 %	0.07	10.030	9.770	176,076	173,984,430	185,038	83,719	35	16
F_OYAKC0424	30.04.2024	61.260	59.020	3.80 %	2.24	61.550	58.930	57,182	346,424,131	27,366	-11,756	4	19
F_OYAKC0524	31.05.2024	63.810	61.440	3.86 %	2.37	64.000	61.470	22,592	142,850,798	17,975	10,236	35	19
F_PETKM0424	30.04.2024	20.780	20.350	2.11 %	0.43	20.940	20.330	296,403	613,923,749	298,433	-64,636	4	16
F_PETKM0524	31.05.2024	21.700	21.290	1.93 %	0.41	21.840	21.260	115,969	250,836,287	135,471	46,031	35	16
F_PGSUS0424	30.04.2024	972.680	969.890	0.29 %	2.79	985.490	961.000	9,229	897,836,128	7,140	-1,534	4	16
F_PGSUS0524	31.05.2024	1,016.260	1,011.720	0.45 %	4.54	1,028.000	1,004.650	2,686	273,092,426	3,359	1,169	35	16
F_SAHOL0424	30.04.2024	91.970	89.610	2.63 %	2.36	92.500	88.770	130,664	1,194,409,140	134,619	-4,682	4	15
F_SAHOL0524	31.05.2024	93.230	90.800	2.68 %	2.43	93.680	89.950	56,615	524,170,615	163,804	30,559	35	15
F_SASA0424	30.04.2024	41.020	40.200	2.04 %	0.82	41.230	40.140	102,808	419,249,707	101,429	6,338	4	16
F_SASA0524	31.05.2024	42.830	42.000	1.98 %	0.83	43.000	41.900	27,864	118,657,218	29,272	10,486	35	16
F_SISE0424	30.04.2024	50.570	49.100	2.99 %	1.47	50.980	49.030	185,772	933,497,932	137,920	-12,112	4	15
F_SISE0524	31.05.2024	52.140	50.600	3.04 %	1.54	52.490	50.500	69,600	360,926,149	93,945	24,589	35	15
F_SOKM0424	30.04.2024	57.950	57.940	0.02 %	0.01	58.300	56.960	27,994	161,395,021	44,574	-4,813	4	17
F_SOKM0524	31.05.2024	60.560	60.530	0.05 %	0.03	62.400	59.520	19,005	114,512,354	28,106	8,630	35	17
F_TAVHL0424	30.04.2024	218.260	204.450	6.75 %	13.81	220.790	204.590	26,786	575,712,602	10,583	-2,305	4	16
F_TAVHL0524	31.05.2024	226.950	213.490	6.30 %	13.46	229.280	213.660	13,532	303,848,485	11,511	823	35	16
F_TCELL0424	30.04.2024	79.360	78.840	0.66 %	0.52	79.950	78.010	124,051	984,221,604	122,952	-19,761	4	15
F_TCELL0524	31.05.2024	82.780	82.360	0.51 %	0.42	83.500	81.540	58,322	483,745,329	63,244	23,983	35	15
F_THYAO0424	30.04.2024	317.870	314.560	1.05 %	3.31	320.330	313.550	96,616	3,069,965,120	70,526	-13,417	4	16
F_THYAO0524	31.05.2024	332.270	328.820	1.05 %	3.45	334.490	327.870	50,571	1,679,619,596	78,809	24,278	35	16
F_TKFEN0424	30.04.2024	49.180	47.500	3.54 %	1.68	50.660	47.270	55,395	273,456,524	39,860	-12,255	4	16
F_TKFEN0524	31.05.2024	51.470	49.680	3.60 %	1.79	52.540	49.590	21,268	109,284,835	21,208	10,595	35	16
F_TOASO0424	30.04.2024	271.990	272.580	-0.22 %	-0.59	275.430	270.150	18,202	496,516,827	28,304	-4,396	4	15
F_TOASO0524	31.05.2024	284.470	284.580	-0.04 %	-0.11	287.770	282.100	11,158	318,004,985	10,072	6,266	35	15
F_TSKB0424	30.04.2024	9.890	9.730	1.64 %	0.16	9.930	9.600	225,790	220,370,785	131,228	-22,892	4	18
F_TSKB0524	31.05.2024	10.310	10.180	1.28 %	0.13	10.360	10.030	79,500	81,102,189	82,393	41,582	35	18
F_TTKOM0424	30.04.2024	40.390	40.030	0.90 %	0.36	40.560	39.040	135,046	537,941,160	69,937	-8,740	4	17
F_TTKOM0524	31.05.2024	42.040	41.830	0.50 %	0.21	42.290	40.830	66,408	275,598,916	39,909	18,293	35	17
F_TUPRS0424	30.04.2024	192.950	190.500	1.29 %	2.45	195.450	190.350	61,176	1,184,642,927	53,949	-474	4	16
F_TUPRS0524	31.05.2024	201.190	198.930	1.14 %	2.26	203.660	198.820	11,839	239,138,292	17,108	998	35	16
F_VAKBN0424	30.04.2024	19.430	18.850	3.08 %	0.58	19.930	18.680	598,111	1,147,085,090	195,037	-32,713	4	19
F_VAKBN0524	31.05.2024	20.310	19.700	3.10 %	0.61	20.800	19.540	157,556	315,041,398	197,692	72,234	35	19
F_VESTL0424	30.04.2024	85.010	84.980	0.04 %	0.03	87.270	84.240	26,967	230,252,792	38,390	-1,174	4	18
F_VESTL0524	31.05.2024	88.670	88.610	0.07 %	0.06	90.850	87.930	7,419	66,150,033	16,048	757	35	18
F_YKBNK0424	30.04.2024	31.350	30.150	3.98 %	1.20	31.550	30.150	732,442	2,261,334,674	429,782	-102,196	4	17
F_YKBNK0524	31.05.2024	32.710	31.540	3.71 %	1.17	32.910	31.520	294,439	949,700,709	316,162	148,244	35	17

*Takasbank pozisyon limitlerine ulaşmak için [tıklayınız](#).

**Gedik Yatırım Menkul Değerler A.Ş. - Yatırım Danışmanlığı Birimi**

Ünvan : Gedik Yatırım Menkul Değerler A.Ş.

Adres : Altayçeşme Mah. Çamlı Sok. Pasco Plaza, No:21, İç Kapı No:45, K:10-11-12 Maltepe/İstanbul

Tel : (0216) 453 0053

E-Posta : vadeli@gedik.com

***Gedik Yatırım VİOP Bülteni, Genel Yatırım Tavsiyesi Kapsamında Yatırım Danışmanlığı Birimi Tarafından Hazırlanmaktadır.**

YASAL UYARI

Burada yer alan bilgiler Gedik Yatırım tarafından bilgilendirme amacıyla hazırlanmıştır. Yatırım sinyal, bilgi, yorum ve tavsiyeleri yatırım danışmanlığı kapsamında değildir. Yatırım danışmanlığı hizmeti; aracı kurumlar, portföy yönetim şirketleri, mevduat kabul etmeyen bankalar ile müşteri arasında imzalanacak yatırım danışmanlığı sözleşmesi çerçevesinde sunulmaktadır. Burada yer alan sinyal, yorum ve tavsiyeler, herhangi bir yatırım aracının alım satım önerisi ya da getiri vaadi olarak yorumlanmamalıdır. Bu görüşler mali durumunuz ile risk ve getiri tercihlerinize uygun olmayabilir ve sadece burada yer alan bilgilere ve sinyallere dayanarak yatırım kararı verilmesi beklentilerinize uygun sonuçlar doğurmayabilir. Burada yer alan sinyaller, fiyatlar, veriler ve bilgilerin tam ve doğru olduğu garanti edilemez; içerik, haber verilmeksizin değiştirilebilir. Tüm sinyal ve veriler, Gedik Yatırım tarafından güvenilir olduğuna inanılan kaynaklardan alınmıştır. Bu sinyal ve kaynakların kullanılması nedeni ile ortaya çıkabilecek hatalardan ve zararlardan Gedik Yatırım sorumlu değildir.