

HAFTALIK FON BÜLTENİ

06.10.2025



Gedik Yatırım

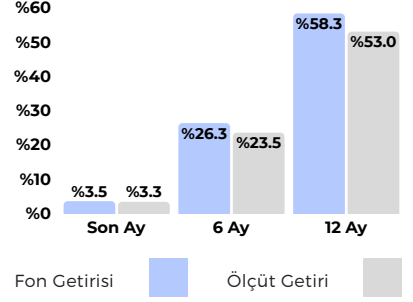
HVT - Allbatross Portföy 1. Para Piyasası (TL) Fonu

- Günlük Likidite imkanı
- Gecelik Mevduat üzeri getiri
- Düzenli Getiri
- Düşük Risk
- Düşük Volatilité
- HVT 1/3/6/12 aylık dönemlerde hep ilk 10 içinde getiri sağlamış görünüyor.

Yönetim Ücreti: Yıllık %1.25
Valör: Alım T+0 / Satım T+0
Risk Değeri: Çok Düşük (1)
Stopaj: Gerçek Kişi %17.5 - Tüzel Kişi %0

Karşılaştırma Ölçütü:
 %20 BIST-KYD DİBS 91 Gün Endeksi
 %50 BIST-KYD ÖSBA Sabit Endeksi
 %30 BIST-KYD Repo (Brüt) Endeksi

Önerilen Vade
 Kısa Vade

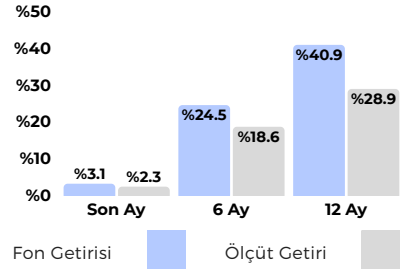
Dönemsel Performans**BHI - BV Portföy Mutlak Getiri Hedefli Hisse S. Serb. Fon - HSYF**

- %0 Stopaj ve düşük riskle mevduat üzeri getiri imkanı sunan mutlak getiri hedefli hisse senedi serbest fonlar, spot-vadeli hisse fiyatları arasındaki arbitrajı yakalayan algoritmalar ile yönetiliyor.
- Ekim ayında Borsa İstanbul'da volatilité artışı bu fonlarda getiriyi yükseltebilir. Son dönemde getiri stopaj avantajı ile para piyasası fonları ve mevduat üzerine çıktı.

Yönetim Ücreti: Yıllık %3.15
Valör: Alım T+1 / Satım T+2
Risk Değeri: Düşük (2)
Stopaj: Gerçek Kişi %0 - Tüzel Kişi %0

Karşılaştırma Ölçütü:
 %90 BIST 100 Getiri Endeksi
 %10 BIST-KYD Repo (Brüt) Endeksi

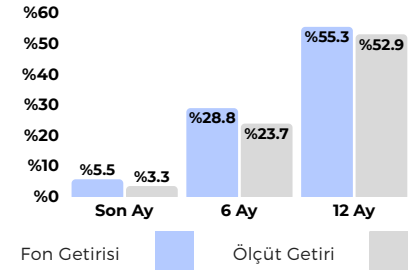
Önerilen Vade
 Kısa-Orta Vade (Min 3 ay)

**SUA - Ünlü Portföy Birinci Değişken Fon**

- Düşük riskle mevduat üzeri getiri imkanı sunan SUA, çeşitlendirilmiş ve aktif yönetilen portföyü ile sabit getirili varlıklar ağırlıklı olmak üzere hisse, altın ve eurobondlara yatırım sağlıyor.
- Fon sabit getirili ağırlığı ile mevduat muadili getiri yaratırken, ek getiriyi düşük oranda yer verdiği riskli enstrümanlardan sağlıyor. Para piyasası fonları yanına değerlendirilebilir.

Yönetim Ücreti: Yıllık %2.00
Valör: Alım T+1 / Satım T+1
Risk Değeri: Düşük (2)
Stopaj: Gerçek Kişi %17.5 - Tüzel Kişi %0
Karşılaştırma Ölçütü:
 %100 BIST-KYD 1 Aylık Mevduat TL Endeksi

Önerilen Vade
 Orta Vade (Min 3 ay)

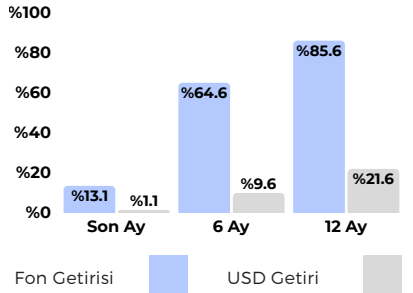
**GBV - Garanti Portföy Blockchain Teknolojileri Değişken Fon**

- Zayıf dolar teması, Fed faiz indirim beklentileri ve jeopolitik risklerde azalış teknoloji hisseleri liderliğinde ABD borsalarında yükseliş getirdi.
- ABD hükümetinin kapanması, ADP özel sektör istihdamındaki düşüş bu hafta BTC'yi 125 Bin USD üzerine taşıdı. Blok zincir fonları kripto para içermese de kripto paralara yatırım yapan şirket hisseleri içeriyor. GBV'de portföyün dörtte biri bu hisselerden oluşuyor.

Yönetim Ücreti: Yıllık %2.70
Valör: Alım T+1 / Satım T+3
Risk Değeri: Yüksek (6)
Stopaj: Gerçek Kişi %17.5 - Tüzel Kişi %0

Karşılaştırma Ölçütü:
 %35 Reality Shares Nasdaq Blockchain Economy Net Total Return USD Endeksi
 %30 CoinShares Blockchain Global Equity Total Return Endeksi
 %20 BIST Teknoloji Getiri Endeksi
 %15 BIST-KYD ÖSBA Sabit Endeksi

Önerilen Vade
 Orta-Uzun Vade

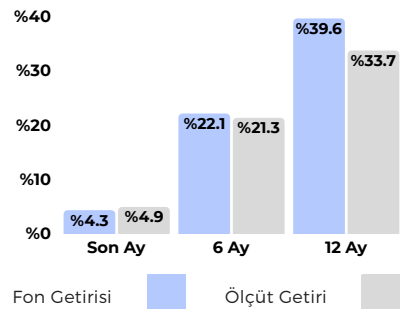
**ALC - Ak Portföy Kar Payı Ödeyen Şirketler H.S. Fonu (HSYF)**

- Enflasyonun beklentilerin üzerinde seyretmesi hisse senetleri üzerinde kısa vadeli bir baskı yaratıyor. Ancak uzun vadeli perspektife sahip yatırımcılar açısından Borsa İstanbul'daki mevcut değerlemeler hâlâ cazip seviyelerde bulunuyor.
- Bu çerçevede ALC Fonu, banka, holding ve inşaat/GYO hisseleri ağırlıklı portföy yapısıyla öne çıkıyor. BIST 30 endeksine odaklı yapısı sayesinde, olası faiz indirimi sürecinden olumlu etkilenme potansiyeli taşıyor.

Yönetim Ücreti: Yıllık %2.95
Valör: Alım T+1 / Satım T+2
Risk Değeri: Yüksek (6)
Stopaj: Gerçek Kişi %0 - Tüzel Kişi %0

Karşılaştırma Ölçütü:
 %90 BIST Temettü Getiri Endeksi
 %10 KYD O/N Repo Endeksi Brüt

Önerilen Vade
 Orta-Uzun Vade



Düşük Riskle
Mevduat
Üzeri Getiri



Düşük Riskle
Mevduat
Üzeri Getiri



Düşük Riskle
Mevduat
Üzeri Getiri



Yabancı
Hisse Senedi



Hisse Senedi
İçerikli



NCS - Nurol Portföy 3. Serbest Döviz Fon - USD Giriş/Çıkış



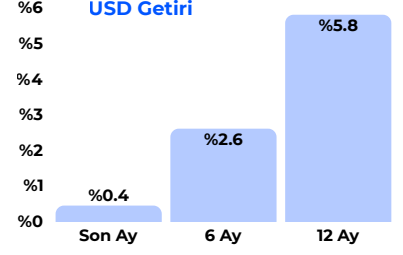
- Dolar mevduat üzeri getiriyi düşük riskle hedefleyen NCS, içeriğinde USD cinsi sabit getirili enstrümanlarla düşük volatilitelere sahip.
- Fonun son dönem dolar mevduata denk getirisi %5.5 üzerinde.

Yönetim Ücreti: Yıllık %0.75
Valör: Alım T+1 / Satım T+2
Risk Değeri: USD Paylar için Düşük (2)
Stopaj: Gerçek Kişi %17.5 - Tüzel Kişi %0

Karşılaştırma Ölçütü:
 %100 BIST-KYD 1 Aylık Mevduat USD Endeksi

Önerilen Vade
 Kısa-Orta-Uzun Vade

Dönemsel Performans



KKC - Kare Portföy Katılım Serbest Döviz Avro Fon - EUR Giriş/Çıkış

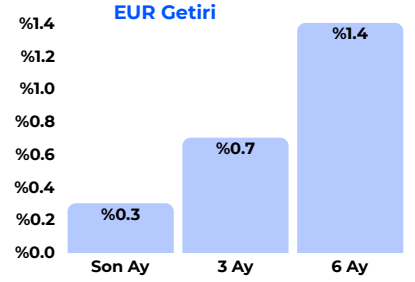


- EUR mevduat üzeri getiriyi düşük riskle hedefleyen KKC, içeriğinde EUR cinsi Katılım hesabı ile düşük volatilitelere sahip.
- Fonun son dönem EUR mevduata denk getirisi %3 üzerinde.

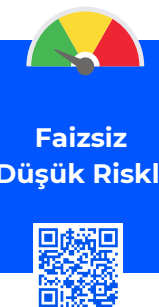
Yönetim Ücreti: Yıllık %0.50
Valör: Alım T+1 / Satım T+3
Risk Değeri: EUR Paylar için Düşük (3)
Stopaj: Gerçek Kişi %17.5 - Tüzel Kişi %0

Karşılaştırma Ölçütü:
 %100 BIST-KYD 1 Aylık Kar Payı EUR Endeksi

Önerilen Vade
 Kısa-Orta-Uzun Vade



AIS - Ak Portföy Para Piyasası Katılım (TL) Fonu

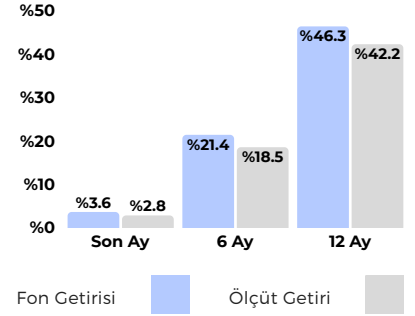


- Günlük Likidite imkanı
- Kar Payı/Katılma hesabı üzeri getiri
- Düzenli Getiri
- Düşük Risk
- Düşük Volatilité
- AIS Son ayda fark yaratan getirisi ile öne çıkıyor.

Yönetim Ücreti: Yıllık %0.85
Valör: Alım T0 / Satım T0
Risk Değeri: Çok Düşük (1)
Stopaj: Gerçek Kişi %17.5 - Tüzel Kişi %0

Karşılaştırma Ölçütü:
 %100 BIST-KYD 1 Aylık Kar Payı TL Endeksi

Önerilen Vade
 Kısa Vade



CPU - Aktif Portföy Teknoloji Katılım Fonu

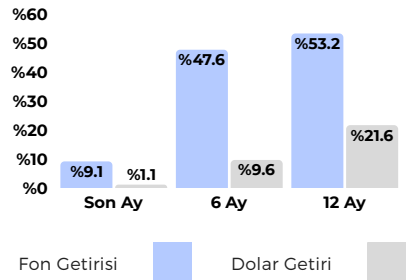


- Zayıf dolar teması, Fed faiz indirim süreci ve Trump'ın yapay zeka temasına verdiği önem teknoloji hisseleri liderliğinde ABD borsalarını yukarı taşıyor.
- Teknoloji hisselerinde pozisyon almak isteyen ve faiz tercih etmeyen yatırımcılar için CPU değerlendirilebilir.
- Fon içerisinde Microsoft, Nvidia, Qualcomm, AMD gibi öne çıkan yabancı teknoloji ve ASELS, LOGO, PENTA, ALTNY gibi yerli hisseler yer alıyor.

Yönetim Ücreti: Yıllık %2.00
Valör: Alım T+1 / Satım T+2
Risk Değeri: Yüksek (5)
Stopaj: Gerçek Kişi %17.5 - Tüzel Kişi %0

Karşılaştırma Ölçütü:
 %60 NASDAQ100 Tech. Sector Total Ret. End.
 %30 BIST Teknoloji Ağ. Sın. Getiri Endeksi
 %10 BIST - KYD 1 Aylık Kar Payı TL Endeksi

Önerilen Vade
 Orta-Uzun Vade

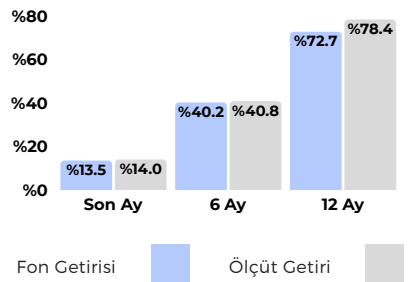


KUT - Kuveyt Türk Portföy Kıymetli Madenler Katılım Fonu



- Zayıf dolar teması ve düşük arz endüstriyel alanda da kullanılan gümüşü 2011 yılından bu yana zirvesine taşıdı.
- Ons Altın da Fed'in bağımsızlığına yönelik tartışmalar ve faiz indirim beklentileri ile güçlü konumunu koruyor.
- KUT fonu altın ve gümüşe belli oranda yatırım yaparak, iki değerli metalin yükselişine iştirak etmeyi sağlıyor.

Yönetim Ücreti: Yıllık %1.80
Valör: Alım T+1 / Satım T+1
Risk Değeri: Yüksek (6)
Stopaj: Gerçek Kişi %17.5 - Tüzel Kişi %0



Haftalık Getiri İlk 15

Fon Kodu	Fon Adı	Haftalık %	Aylık %
GZM	Global Md Portföy Dinamik Serbest (TL) Fon	14.7	35.7
HKM	Hedef Portföy Başak His.Sen.Serbest (TL) Fon (HSYF)	9.9	26.7
DFI	Atlas Portföy Serbest Fon	8.6	204.5
FAK	Fonmap Portföy Altın Katılım Fonu	6.8	14.6
RPM	Rota Portföy İlaç Ve Medikal Tekn. Değişken Fon	6.4	14.3
PPS	Phillip Portföy Birinci Serbest Fon	6.3	21.7
GUM	Ak Portföy Gümüş Fon Sepeti Fonu	6.1	16.3
AFS	Ak Portföy Sağlık Sektörü Yab. His. Sen. Fonu	6.1	6.4
YZG	Yapı Kredi Portföy Gümüş Fon Sepeti Fonu	6.0	16.5
DKR	Deniz Portföy Ondördüncü Serbest Fon	5.9	14.4
DMG	Deniz Portföy Gümüş Fon Sepeti Fonu	5.9	16.8
GMC	TEB Portföy Gümüş Fon Sepeti Fonu	5.9	16.6
TBE	TEB Portföy Sağlık ve Biyoteknoloji Değişken Fon	5.9	6.7
RKC	Rota Portföy İkinci Değişken Fon	5.7	6.8
FPG	Fiba Portföy Gümüş Serbest Fon	5.5	14.7

Şemsiye Fon Türü Bazında Haftalık Getiri Liderleri

Para Piyasası

(TP2) Tera Portföy Para Piyasası (TL) Fonu - %0.93

Borçlanma Araçları

(APT) Ak Portföy Orta Vadeli Borçlanma Araçları Fonu - %1.02

Kıymetli Madenler

(PIR) Piramit Portföy Altın Fonu - %4.55

Hisse Senedi

(RPI) Rota Portföy İkinci Hisse Senedi Fonu (HSYF) - %1.70

Karma/Değişken

(RPM) Rota Portföy İlaç Ve Medikal Tekn. Değişken Fon - %6.37

Fon Sepeti

(GUM) Ak Portföy Gümüş Fon Sepeti Fonu - %6.12

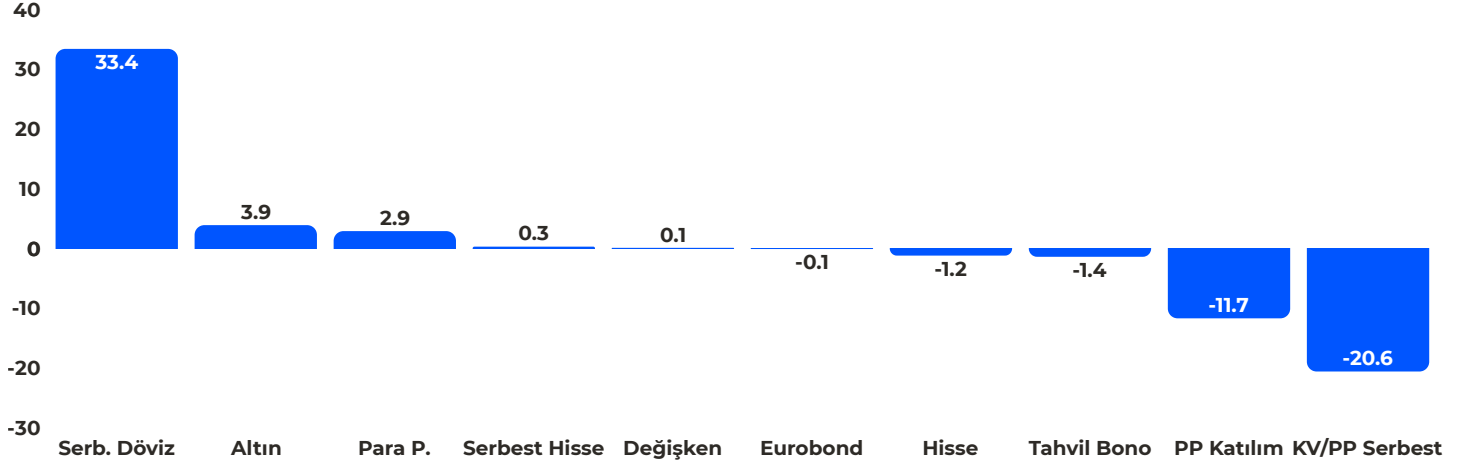
Katılım

(FAK) Fonmap Portföy Altın Katılım Fonu - %6.78

Serbest

(GZM) Global Md Portföy Dinamik Serbest (TL) Fon - %14.7

Fon Türü Bazında Para Girişi (Mia TL)



En Çok Para Girişi Olan 5 Fon


Fon Kodu	Fon Adı	Büyüklik (Mio TL)	Haftalık Para Girişi (Mio TL)
PAL	Ak Portföy Altıncı Serbest (Döviz) Fon	144,910.2	4,711.5
YJY	Yapı Kredi Portföy Yeniköy Serbest (Döviz) Fon	50,878.1	4,303.6
IDO	İş Portföy Ondokuzuncu Serbest (Döviz-Avro) Fon	48,693.7	4,287.5
TP2	Tera Portföy Para Piyasası (TL) Fonu	12,102.4	4,233.9
YTY	Yapı Kredi Portföy Tarabya Serbest (Döviz-Avro) Fon	76,757.3	4,011.8


Yatırımcı Adedi En Çok Artan 5 Fon

Fon Kodu	Fon Adı	Yatırımcı Adedi	Haftalık Yatırımcı Adet Artışı
TTA	İş Portföy Altın Fonu	201,199	3,364
DFI	Atlas Portföy Serbest Fon	10,000	2,931
TLY	Tera Portföy Birinci Serbest Fon	28,403	2,389
TP2	Tera Portföy Para Piyasası (TL) Fonu	16,742	2,311
AFT	Ak Portföy Yeni Tekn. Yab. His. Sen. Fonu	145,331	2,293

Burada yer alan bilgiler Gedik Yatırım Menkul Değerler A.Ş. tarafından genel bilgilendirme amacı ile hazırlanmıştır. Yatırım Danışmanlığı hizmeti; aracı kurumlar, portföy yönetim şirketleri, mevduat kabul etmeyen bankalar ile müşteri arasında imzalanacak Yatırım Danışmanlığı sözleşmesi çerçevesinde sunulmaktadır. Burada yer alan yorum ve tavsiyeler, yorum ve tavsiyede bulunanların kişisel görüşlerine dayanmaktadır. Herhangi bir yatırım aracının alım-satım önerisi ya da getiri vaadi olarak yorumlanmamalıdır. Bu görüşler mali durumunuz ile risk ve getiri tercihlerinize uygun olmayabilir. Bu nedenle, sadece burada yer alan bilgilere dayanarak yatırım kararı verilmesi beklentilerinize uygun sonuçlar doğurmayabilir. Burada yer alan fiyatlar, veriler ve bilgilerin tam ve doğru olduğu garanti edilemez; içerik, haber verilmeksizin değiştirilebilir. Tüm veriler, Gedik Yatırım Menkul Değerler A.Ş. tarafından güvenilir olduğuna inanılan kaynaklardan alınmıştır. Bu kaynakların kullanılması nedeni ile ortaya çıkabilecek hatalardan Gedik Yatırım Menkul Değerler A.Ş. sorumlu değildir.

BİZE ULAŞIN:

 0216 453 00 53

 Altayçeşme Mahallesi
Çamlı Sk. Pasco Plaza, No :21,
İç Kapı No:45, Kat: 10-11-12
Maltepe/ İstanbul

 bilgi@gedik.com

GedikYatırım