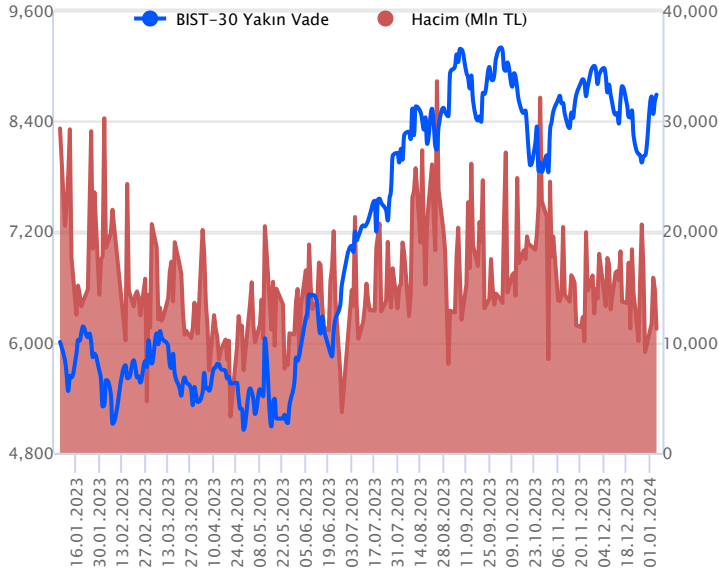


Sözleşme Kodu	Vade Ayı	Uzlaşma Fiyatı	Önceki Uzlaşma Fiyatı	Değişim	Değişim Puan	Gün İçi Yüksek	Gün İçi Düşük	İşlem Miktarı	İşlem Hacim	Açık Pozisyon	Açık Pozisyon Değişimi	Vadeye Kalan Gün Sayısı	Takasbank Başlangıç Teminatı %
ENDEKS KONTRATLARI													
F_XU0300224	29.02.2024	8,684.50	8,606.25	0.91 %	78.25	8,695.00	8,555.75	130,298.00	11,219,017,055.00	231,063.00	5,138.00	55	14
F_XU0300424	30.04.2024	9,083.75	9,012.75	0.79 %	71.00	9,093.25	8,960.50	666.00	60,075,312.50	1,383.00	124.00	116	14

BIST 30 Yakın Vadeli Kontratı

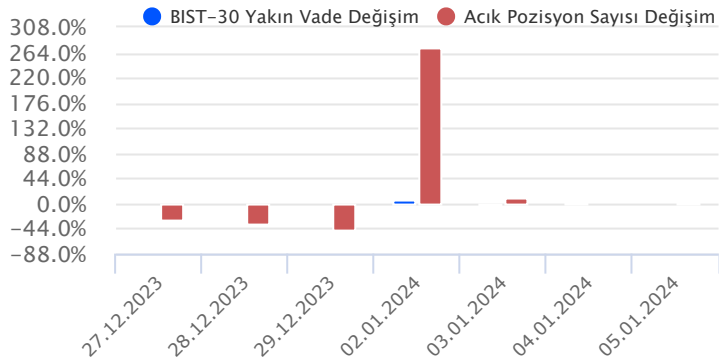


Cuma gününe yatay bir açılışla başlayan ve gün içerisinde dalgalı bir fiyatlamının kaydedildiği Şubat vadeli sözleşmede günün ikinci yarısında alımlar güç kazandı. Sözleşme 8.555,75 ile 8.695 seviyeleri arasında hareket ederek cuma gününü %0,91 oranında yükselişle 8.684,50 uzlaşma fiyatından tamamladı. Akşam seansında ise yatay bir seyir etkili oldu ve 8.686,75 puandan kapanış gerçekleşti. Bu hafta yurt içinde sanayi üretimi, işsizlik oranı ve cari işlemler dengesi verileri takip edilecek olup, haftanın en önemli gelişmesi cuma günü açıklanması beklenen Moody's'in kredi not değerlendirmesi olacaktır. Yurt dışında ABD borsaları tarım dışı istihdam verisinin açıklandığı cuma gününü yataya yakın kapanışlarla tamamlarken, bu sabah ABD vadeli lerinde hafif satıcı bir seyir etkili oluyor. Asya piyasalarında kırmızı bir renk hakim. Avrupa vadeli ler ve CFD endeksleri yatay açılışlara işaret ediyor. Şubat vadeli sözleşmenin güne yatay bir başlangıç yapmasını bekliyoruz.

Kısa vadede 8.500 üzerinde yükseliş eğiliminin korunmasını beklediğimiz Şubat vadeli sözleşmede, 8.700 seviyesinin aşılması durumunda 8.760 – 8.825 ve 8.880 seviyelerini direnç olarak takip edeceğiz. Olası geri çekilmelerde ise 8.620 – 8.600 aralığı ilk önemli destek bölgesi olup, bu bölge altında 8.500 – 8.450 desteklerine doğru geri çekilmeler gündeme gelebilir.

Endeks - 30 Yakın Vade Aracı Kurum Dağılımı Günlük Değişim					
Long			Short		
Kurum	Net Lot	Pay (%)	Kurum	Net Lot	Pay (%)
Teb Yatırım	4.501	36	İş Yatırım	5.090	41
Bank of America	2.381	19	Ziraat Yatırım	2.322	19
Tacirler Yatırım	2.085	17	İnfo Yatırım	895	7
Ak Yatırım	656	5	Yapı Kredi Yatırım	886	7
Halk Yatırım	591	5	Ünlü Menkul	600	5
Diğer	2.231	18	Diğer	2.654	21
İlk 5 Kurum Alım Ağırlıklı					

Endeks - 30 Yakın Vade Aracı Kurum Dağılımı Tüm Vade					
Long			Short		
Kurum	Net Lot	Pay (%)	Kurum	Net Lot	Pay (%)
Teb Yatırım	66.089	53	İş Yatırım	53.878	43
Yapı Kredi Yatırım	21.910	18	HSBC Yatırım	24.047	19
Deniz Yatırım	6.673	5	Bank of America	22.584	18
Halk Yatırım	5.667	5	Meksa Yatırım	4.920	4
İnfo Yatırım	5.150	4	Garanti BBVA	3.909	3
Diğer	18.589	15	Diğer	14.721	12
İlk 5 Kurum Satım Ağırlıklı					

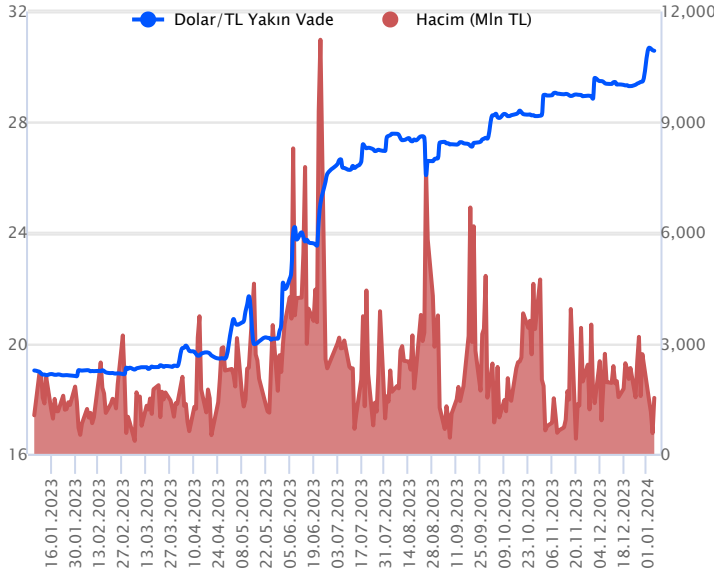


Fiyat (%) Açık Pozisyon (%) Yorum

Artış	Artış	Yükselişin devamlılığı için sinyal olarak kabul edilebilir.
Artış	Azalış	Yükselişin desteklenmediğini gösterir.
Azalış	Artış	Düşüşlerin devamlılığı için sinyal olarak kabul edilebilir.
Azalış	Azalış	Düşüşlerin desteklenmediğini gösterir.

Sözleşme Kodu	Vade Ayı	Uzlaşma Fiyatı	Önceki Uzlaşma Fiyatı	Değişim	Değişim Puan	Gün İçi Yüksek	Gün İçi Düşük	İşlem Miktarı	İşlem Hacim	Açık Pozisyon	Açık Pozisyon Değişimi	Vadeye Kalan Gün Sayısı	Takasbank Başlangıç Teminatı %
DÖVİZ KONTRATLARI													
F_EURTRY0124	31.01.2024	33.6645	33.5652	0.30 %	0.10	33.6860	33.3581	1,520	50,852,753	15,283	447	26	14
F_EURTRY0224	29.02.2024	34.5688	34.6125	-0.13 %	-0.04	34.6900	34.4010	110	3,792,383	1,462	40	55	14
F_EURUSD0124	31.01.2024	1.1007	1.0976	0.28 %	0.00	1.1013	1.0902	9,200	299,433,503	19,982	6,460	26	4
F_EURUSD0224	29.02.2024	1.1010	1.0972	0.35 %	0.00	1.1020	1.0910	653	21,283,446	851	20	55	4
F_USDTRY0124	31.01.2024	30.5800	30.5920	-0.04 %	-0.01	30.6000	30.5754	49,647	1,518,252,233	936,318	-22,663	26	14
F_USDTRY0224	29.02.2024	31.4761	31.5144	-0.12 %	-0.04	31.5554	31.4690	9,564	301,162,692	308,473	3,416	55	14

Dolar/TL Yakın Vadeli Kontratı



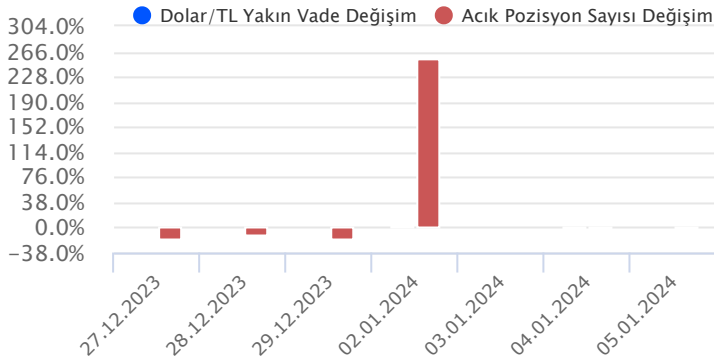
Ocak vadeli Dolar/TL sözleşmesi cuma günü 30,5754 ile 30,6000 seviyeleri arasında dalgalanarak günü yüzde 0,04'lük düşüşle 30,5800 uzlaşma fiyatından tamamladı. Geçen hafta spot kurda kademeli yükseliş eğilimlerinin devam ettiği bir hafta oldu. Cuma günü ABD'de istihdam verileri takip edildi. ABD'de tarım dışı istihdam aralıkta 216 bin artış ile beklentileri aşarken, işsizlik oranı ise yüzde 3,7 ile beklentilerin altında kalarak pozitif görünüm sergiledi. Ortalama saatlik kazançlar tarafında ise aylık yüzde 0,4 artış ile beklentileri aştı. İstihdam tarafındaki pozitif görünümle birlikte ISM hizmet PMI tarafı ise 50,6 ile beklentilerin altında kalsa da 50 eşik değerini üzerinde açıklandı. Verilerin fiyatlamalara etkisi çok sınırlı kaldı. Bugün veri akışının sakin seyrettiği bir gündeyiz. Yurt içerisinde Cumhurbaşkanlığı Kabine Toplantısı takip edilecek. ABD tarafında ise önemli bir veri akışı bulunmuyor. Dolar/TL spot kuru, bu sabah saat 08:10 itibarıyla 29,88'li seviyelerde bulunuyor. Dolar endeksi ise 102,49 civarında hareket ediyor.

Dolar/TL Yakın Vade Aracı Kurum Dağılımı Günlük Değişim					
Long			Short		
Kurum	Net Lot	Pay (%)	Kurum	Net Lot	Pay (%)
İş Yatırım	38.825	83	Akbank	15.390	33
Finansbank	3.111	7	Yapı ve Kredi	12.200	26
Yapı Kredi Yatırım	1.053	2	Odea Bank	7.280	16
İnfo Yatırım	937	2	Alternatif Yatırım	6.752	15
Ak Yatırım	868	2	Bank of America	3.277	7
Diğer	1.869	4	Diğer	1.764	4

İlk 5 Kurum Satım Ağırlıklı

Dolar/TL Yakın Vade Aracı Kurum Dağılımı Tüm Vade					
Long			Short		
Kurum	Net Lot	Pay (%)	Kurum	Net Lot	Pay (%)
Ak Yatırım	347.466	43	Akbank	391.182	48
Garanti BBVA	187.227	23	Finansbank	159.379	20
Deniz Yatırım	143.977	18	Bank of America	78.857	10
Oyak Yatırım	19.933	2	Garanti Bankası	46.500	6
Yapı ve Kredi	17.199	2	İş Bankası	33.338	4
Diğer	98.436	12	Diğer	106.175	13

İlk 5 Kurum Alım Ağırlıklı

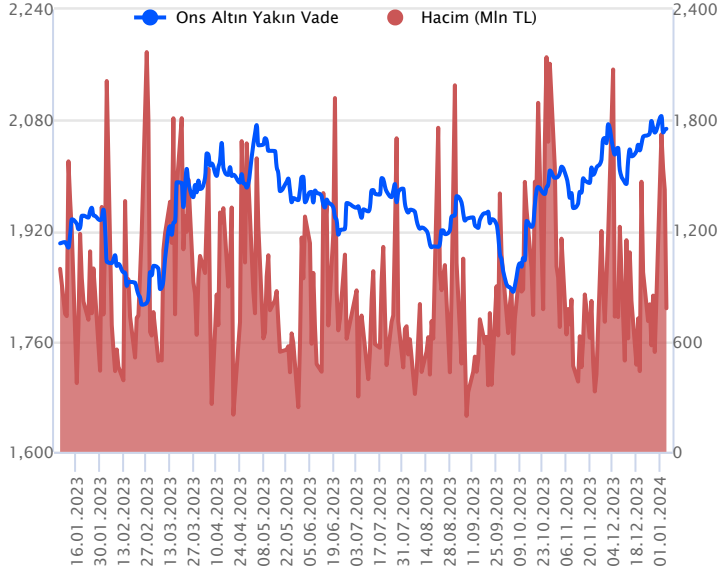


Fiyat (%) Açık Pozisyon (%) Yorum

Artış	Artış	Yükselişin devamlılığı için sinyal olarak kabul edilebilir.
Artış	Azalış	Yükselişin desteklenmediğini gösterir.
Azalış	Artış	Düşüşlerin devamlılığı için sinyal olarak kabul edilebilir.
Azalış	Azalış	Düşüşlerin desteklenmediğini gösterir.

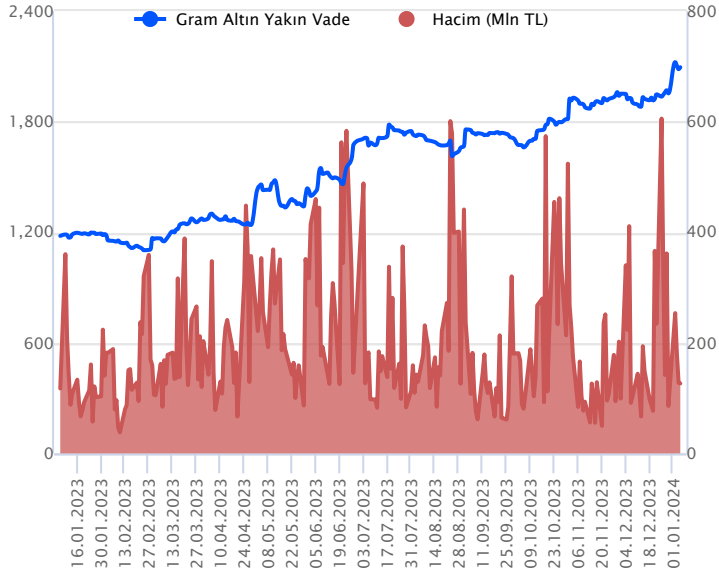
Sözleşme Kodu	Vade Ayı	Uzlaşma Fiyatı	Önceki Uzlaşma Fiyatı	Değişim	Değişim Puanı	Gün İçi Yüksek	Gün İçi Düşük	İşlem Miktarı	İşlem Hacim	Açık Pozisyon	Açık Pozisyon Değişimi	Vadeye Kalan Gün Sayısı	Takasbank Başlangıç Teminatı %
ALTIN KONTRATLARI													
F_XAUTRYM0224	29.02.2024	2,095.950	2,085.870	0.48 %	10.08	2,100.990	2,070.080	60,600	126,435,149	940,808	-604	55	14
F_XAUTRYM0424	30.04.2024	2,263.110	2,250.990	0.54 %	12.12	2,275.410	2,236.990	13,760	30,950,754	69,523	4,689	116	14
F_XAUUSD0224	29.02.2024	2,076.050	2,060.650	0.75 %	15.40	2,079.450	2,045.500	12,690	778,595,431	44,072	-815	55	8
F_XAUUSD0424	30.04.2024	2,097.150	2,081.250	0.76 %	15.90	2,102.000	2,066.100	817	50,639,598	1,430	29	116	8

ONS ALTIN Yakın Vadeli Kontratı



Şubat vadeli ons altın sözleşmesi cuma gününü 2045,50-2079,45\$ arasında seyrederek, günü yüzde 0,75 yükselişle 2076,05\$ uzlaşma fiyatından kapattı. Spot piyasada saat 08:30 itibariyle ons altın 2034\$ seviyesinde izleniyor. Sözleşme için mevcut stratejimizi sürdürüyoruz. Sözleşme için 2056-2072\$ arasını nötr olarak değerlendiriyoruz. Sözleşmede 2056\$ destek noktası olarak izleniyor. Bu destek altı kapanışların devamında aşağı yönlü pozisyonların artması beklenebilir. Bu durumda sözleşme için 2076\$ stop seviyesi eklenerek 2014\$ seviyesi değerlendirilebilir. Yukarıda 2072\$ direnç noktası olarak görülmektedir. Bu direncin üzerinde kapanışların devamında 2051\$ stop seviyesi olmak koşuluyla 2113\$ seviyesi takip edilebilir. Cuma günü ABD'de tarım dışı istihdam verisi aralık ayında beklentilerin üzerinde gerçekleşti. Veri 216 bin artış kaydetti. Beklentiler 175 bin artış kaydetmesi yönündeydi. İşsizlik oranı ise beklentilerin altında yüzde 3,7 seviyesinde gerçekleşmiş oldu. Veri sonrası Fed ile ilgili faiz artış beklentileri korunuyor. Bu haftada ABD'de enflasyon verisi ön planda olacak. Perşembe günü verinin açıklanması bekleniyor. Bugün içinse açıklanacak önemli bir veri akışı bulunmamaktadır. Fed üyelerinin konuşmaları da yakından izleniyor.

GRAM ALTIN Yakın Vadeli Kontratı

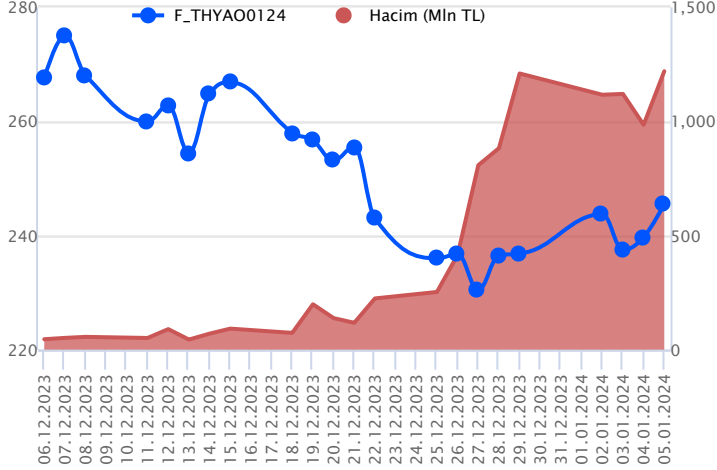


Şubat vadeli gram altın sözleşmesi cuma gününü 2070,08-2100,99 TL arasında dalgalanarak, günü yüzde 0,48 yükselişle 2095,95 TL uzlaşma fiyatından tamamladı. Spot piyasada saat 08:30 itibariyle gram altın 1955 TL, ons altın 2034\$ ve Dolar/TL kuru 29,88'li seviyelerde işlem görüyor. Hafta sonu, Cumhurbaşkanı Recep Tayyip Erdoğan ile ABD Dışişleri Bakanı Blinken görüşmesi takip edildi. Görüşmenin yaklaşık iki saat sürdüğü ancak sonrasında basına herhangi bir açıklama yapılmadığı görüldü. Mart ayında yapılacak yerel seçimle ilgili partilerin adayları da kesinleşti. Bundan sonraki süreçte siyasilerin açıklamaları takip edilebilir. Bugün için Türkiye'de hazine nakit dengesi açıklanacak. ABD'de ise önemli bir verinin açıklanması beklenmiyor. Cuma günü ABD'de istihdam verileri açıklandı. Bu haftada enflasyon haftası olacak. Perşembe günü ABD enflasyonu açıklanacak. Sözleşmede olası oynaklığa karşı yatırımcıların aktif bir kar al/zarar durdur seviyesi belirleyerek hareket etmeleri daha sağlıklı olabilir.

Sözleşme	Vade Ayı	Son Uzlaşma	Önceki Uzlaşma	Değişim %	Günün Düşüğü	Günün Yükselişi	İşlem Adedi	İşlem Hacmi
PAY VADELİ SÖZLEŞMELERİNDE EN FAZLA İŞLEM GÖRENLER								
F_THYAO0124	31.01.2024	245.460	239.640	2.4 %	238.550	245.950	50,569	1,220,092,744
F_AKBNK0124	31.01.2024	37.690	37.260	1.2 %	36.780	37.810	290,576	1,084,010,008
F_PGSUS0124	31.01.2024	726.540	692.460	4.9 %	689.280	727.320	11,375	808,385,185

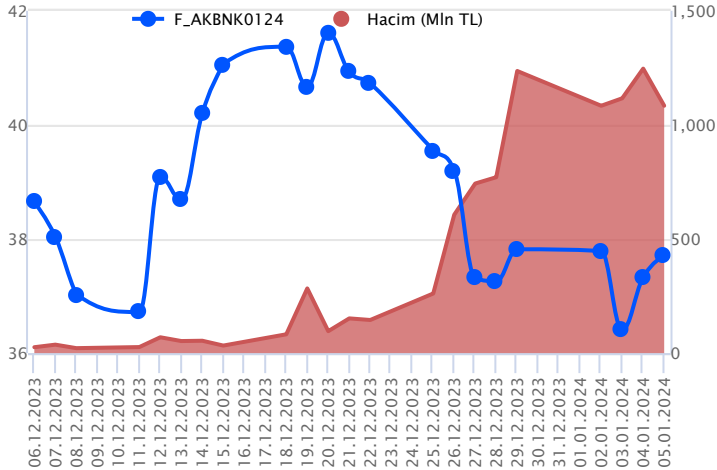
Pay vadeli sözleşmeleri, düşük teminatlarla yüksek tutarlı pozisyonlar almayı mümkün kılar. Pay vadeli sözleşmeleri ile ilgili daha detaylı bilgi almak için Gedik Yatırım VİOP Departmanı ile iletişime geçebilirsiniz.

F_THYAO0124 Vadeli Kontratı



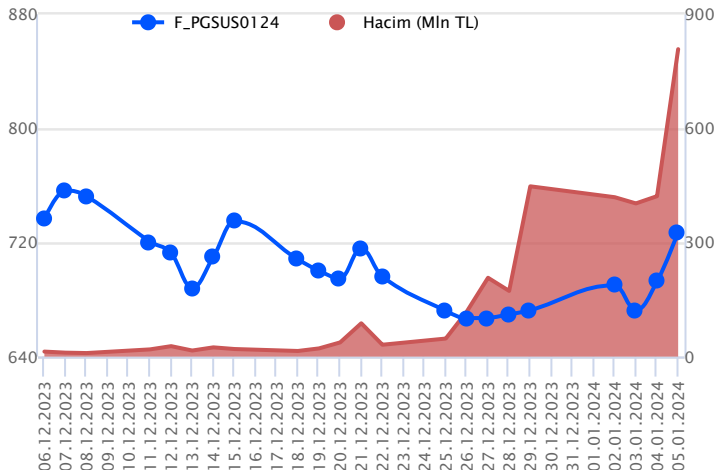
Haftanın son işlem günü endekste volatilité sürerken, Ocak vadeli THYAO sözleşmesi 238,55 TL – 245,95 TL seviyeleri arasında dalgalanarak 245,46 TL uzlaşma fiyatından %2,4 lük kazançla günü tamamladı. Alıcılı seyrin kaydedildiği sözleşmede 50 günlük ortalamanın yer aldığı 243,10 TL üzeri kapanışlar pozitif seyrin devamlılığı açısından belirleyici olacaktır. Bu bölge üzerinde 246,00 TL ve 248,30 TL izlenecek direnç seviyeleri konumunda bulunmaktadır. Olası realizasyonlarda ise 50 günlük ortalamanın yer aldığı 243,10 TL öne çıkan ilk destek noktası olurken, devamında 241,76 TL ve 240,60 TL sırasıyla izlenecek diğer destek seviyeleridir. Yüksek volatilité sebebiyle alınacak pozisyonlarda temkinli olunması aktif bir stop-loss stratejisine bağlı kalınması faydalı olacaktır.

F_AKBNK0124 Vadeli Kontratı



Bankacılık endeksinde genele yayılan alımlarla pozitif seyr kaydedilirken, Ocak vadeli AKBNK sözleşmesi 36,78 TL ve 37,81 TL seviyeleri arasında dalgalanarak günü 37,69 TL uzlaşma fiyatından %1,2'lik kazançla tamamladı. Kısa vadeli ortalamaların bulunduğu bölgede fiyatlamının yaşandığı sözleşmede 37,86 TL seviyesi üzerinde kalıcılık önemli olacaktır. Sözleşmede 37,86 TL üzerinde alım iştahının güç kazanacağı görüşüdeyiz. Bu durumda 38,20 TL ve 38,43 TL seviyeleri öne çıkacaktır. Ancak yüksek volatilitenin kaydedildiği sözleşmede olası realizasyon hareketlerinde 22 günlük ortalamanın bulunduğu 37,06 TL ve 36,78 TL ara desteği takip edilebilir. Son dönemdeki yüksek volatilité sebebiyle alınacak pozisyonlarda temkinli olunması aktif bir stop-loss stratejisine bağlı kalınması faydalı olacaktır.

F_PGSUS0124 Vadeli Kontratı



Ocak vadeli PGSUS pay sözleşmesi 689,28 TL ile 727,32 TL seviyeleri arasında dalgalanarak Cuma gününü %4,9 oranında yükselişle 726,54 TL uzlaşma fiyatından tamamladı. Güne pozitif bir açılışla başlayan ve havacılık sektörünün genelinde etkili olan olumlu havanın katkısıyla gün içerisinde yükseliş eğilimini sürdüren PGSUS sözleşmesinde son dönemde güçlü bir direnç konumunda bulunan 100 günlük üssel ortalama (729,05) yakından takip edilecektir. 100 günlük ortalama üzerinde gün içerisinde kalıcılık sağlanabilirse sözleşmede alıcılı seyrin devamı beklenebilir. Bu durumda 731,95 – 735,00 TL seviyeleri kısa vadeli direnç noktaları olup, devamında 50 günlük üssel ortalama (739,00) ile 750,00 – 755,00 bölgesi direnç konumunda bulunmaktadır. 100 günlük ortalama (729,05) üzerinde kalıcılık sağlanamaması ve sözleşmede kar satışlarının gözlenmesi durumunda 719,00 – 702,00 ve 689,28 TL seviyeleri destek olarak takip edilecektir. Gün içerisinde yüksek seyredebilecek oynaklığa karşı dikkatli olunması ve yukarı yönlü pozisyon alımı için 100 günlük ortalama üzerinde tutunmanın teyidinin alınması faydalı olacaktır.

Dayanak Varlıkların Teknik Gösterge Görünümleri

20 Gün Ortalama/Fiyat Kesişmesi (YUKARI)

ECILC
BIMAS
THYAO
AKBNK

Güç Göstergeleri Olumlu

RSI ve Momentum göstergelerine göre olumlu olanlar

50 Gün Ortalama/Fiyat Kesişmesi (YUKARI)

EKGYO
PGSUS
VAKBN
TSKB

MACD

ASELS	ZAYIF AL
HALKB	ZAYIF AL
TKFEN	ZAYIF AL

20/50 Gün Ortalama Kesişmesi (YUKARI)

Bu şartları sağlayan dayanak varlık bulunmamaktadır.

Para Girişi Olan Dayanak Varlıklar

	Kapanış	İşlem Hacmi (Mln TL)
XSD25	9,827.29	35,811.44621
THYAO	239.20	7,337.52355
ISCTR	23.18	3,490.70491
PGSUS	708.50	2,233.26344
SASA	36.42	2,205.02745

Yüksek Hacimliler

	İşlem Hacmi (Mln TL)
XU030	50,202.49
XSD25	35,811.45
X10XB	20,768.22
XLBNK	12,056.50
THYAO	7,337.52

20 Gün Ortalama/Fiyat Kesişmesi (AŞAĞI)

ALARK
ARCLK

Güç Göstergeleri Zayıf

ISGYO
SASA
HEKTS
ODAS

RSI ve Momentum göstergelerine göre zayıf olanlar

50 Gün Ortalama/Fiyat Kesişmesi (AŞAĞI)

KONTR

Göstergeleri Dipte Olanlar

HEKTS
SAHOL
ENKAI

CCI, RSI, Stochastics, Williams' %R, MFI ve DX göstergelerinin ortalaması en düşük olanlar

20/50 Gün Ortalama Kesişmesi (AŞAĞI)

Para Çıkışı Olan Dayanak Varlıklar

	Kapanış	İşlem Hacmi (Mln TL)
FROTO	745.50	904.99

Dayanak Varlıkların Teknik Gösterge Konumları

Kod	5 Günlük H.O	10 Günlük H.O	20 Günlük H.O	50 Günlük H.O	RSI	StochS	MACD	CCI
AEFES	SATIM	ALIM	ALIM	ALIM	SATIM	ALIM	ALIM	SATIM
AKBNK	ALIM	ALIM	ALIM	ALIM	ALIM	SATIM	SATIM	ALIM
AKSEN	ALIM	ALIM	SATIM	SATIM	ALIM	ALIM	ALIM	ALIM
ALARK	ALIM	ALIM	SATIM	SATIM	ALIM	ALIM	ALIM	SATIM
ARCLK	ALIM	ALIM	SATIM	SATIM	ALIM	ALIM	ALIM	SATIM
ASELS	ALIM	ALIM	ALIM	ALIM	ALIM	ALIM	ALIM	ALIM
ASTOR	ALIM	ALIM	ALIM	SATIM	ALIM	ALIM	ALIM	SATIM
BIMAS	ALIM	ALIM	ALIM	ALIM	ALIM	SATIM	SATIM	ALIM
CNH/TRY	ALIM	ALIM	ALIM	ALIM	SATIM	ALIM	ALIM	SATIM
DOHOL	ALIM	ALIM	ALIM	SATIM	ALIM	SATIM	ALIM	ALIM
ECILC	ALIM	ALIM	ALIM	SATIM	ALIM	ALIM	ALIM	ALIM
EKGYO	ALIM	ALIM	ALIM	ALIM	ALIM	SATIM	ALIM	ALIM
ENJSA	ALIM	ALIM	ALIM	SATIM	ALIM	ALIM	ALIM	ALIM
ENKAI	SATIM	SATIM	SATIM	SATIM	SATIM	ALIM	SATIM	ALIM
EREGL	ALIM	ALIM	ALIM	ALIM	ALIM	SATIM	ALIM	ALIM
EUR/TRY	ALIM	ALIM	ALIM	ALIM	ALIM	SATIM	ALIM	SATIM
EUR/USD	SATIM	SATIM	SATIM	ALIM	SATIM	SATIM	SATIM	SATIM
FROTO	SATIM	SATIM	SATIM	SATIM	ALIM	ALIM	ALIM	ALIM
GARAN	SATIM	SATIM	SATIM	ALIM	SATIM	ALIM	SATIM	ALIM
GBP/USD	ALIM	ALIM	ALIM	ALIM	ALIM	SATIM	SATIM	ALIM
GUBRF	SATIM	SATIM	SATIM	SATIM	ALIM	ALIM	SATIM	ALIM
HALKB	ALIM	ALIM	SATIM	SATIM	ALIM	SATIM	ALIM	ALIM
HEKTS	SATIM	SATIM	SATIM	SATIM	SATIM	ALIM	SATIM	SATIM
ISCTR	ALIM	ALIM	ALIM	ALIM	ALIM	ALIM	SATIM	ALIM
ISGYO	ALIM	SATIM	SATIM	SATIM	ALIM	SATIM	SATIM	ALIM
KARSN	ALIM	ALIM	ALIM	SATIM	ALIM	ALIM	ALIM	ALIM
KCHOL	ALIM	ALIM	ALIM	ALIM	ALIM	ALIM	ALIM	ALIM
KONTR	ALIM	ALIM	ALIM	SATIM	ALIM	ALIM	ALIM	SATIM
KOZAA	ALIM	ALIM	SATIM	SATIM	ALIM	ALIM	ALIM	ALIM
KOZAL	ALIM	SATIM	SATIM	SATIM	ALIM	ALIM	ALIM	ALIM
KRDMD	ALIM	ALIM	ALIM	ALIM	ALIM	ALIM	ALIM	SATIM
MGROS	ALIM	ALIM	ALIM	SATIM	ALIM	SATIM	ALIM	ALIM
ODAS	ALIM	ALIM	SATIM	SATIM	ALIM	ALIM	ALIM	ALIM
OYAKC	ALIM	ALIM	ALIM	SATIM	ALIM	ALIM	ALIM	ALIM
PETKM	ALIM	ALIM	ALIM	SATIM	ALIM	ALIM	ALIM	ALIM
PGSUS	ALIM	ALIM	ALIM	ALIM	ALIM	SATIM	ALIM	ALIM
RUB/TRY	ALIM	ALIM	ALIM	ALIM	SATIM	ALIM	ALIM	SATIM
SAHOL	SATIM	SATIM	SATIM	SATIM	SATIM	SATIM	SATIM	ALIM
SASA	ALIM	SATIM	SATIM	SATIM	ALIM	SATIM	SATIM	ALIM
SISE	ALIM	SATIM	SATIM	SATIM	ALIM	SATIM	SATIM	ALIM
SKBNK	SATIM	SATIM	SATIM	SATIM	ALIM	SATIM	SATIM	ALIM
SOKM	ALIM	SATIM	SATIM	SATIM	ALIM	ALIM	ALIM	ALIM
TAVHL	ALIM	ALIM	ALIM	SATIM	ALIM	SATIM	ALIM	ALIM
TCELL	ALIM	ALIM	ALIM	ALIM	ALIM	SATIM	ALIM	ALIM
THYAO	ALIM	ALIM	ALIM	SATIM	ALIM	ALIM	SATIM	ALIM
TKFEN	ALIM	SATIM	SATIM	SATIM	ALIM	ALIM	ALIM	ALIM
TOASO	ALIM	ALIM	ALIM	SATIM	ALIM	SATIM	ALIM	ALIM
TSKB	ALIM	ALIM	ALIM	ALIM	ALIM	SATIM	SATIM	ALIM
TTKOM	ALIM	ALIM	ALIM	ALIM	ALIM	SATIM	ALIM	ALIM
TUPRS	ALIM	SATIM	SATIM	SATIM	ALIM	SATIM	SATIM	ALIM
USD/TRY	ALIM	ALIM	ALIM	ALIM	ALIM	ALIM	ALIM	SATIM
VAKBN	ALIM	ALIM	ALIM	ALIM	ALIM	SATIM	ALIM	ALIM
VESTL	ALIM	ALIM	SATIM	SATIM	ALIM	ALIM	ALIM	ALIM
X10XB	ALIM	ALIM	SATIM	SATIM	ALIM	ALIM	ALIM	ALIM
XAU/TRY	ALIM	ALIM	ALIM	ALIM	SATIM	ALIM	ALIM	SATIM
XAU/USD	SATIM	SATIM	ALIM	ALIM	SATIM	SATIM	SATIM	SATIM
XLBNK	ALIM	ALIM	ALIM	ALIM	ALIM	SATIM	SATIM	ALIM
XSD25	ALIM	ALIM	ALIM	ALIM	ALIM	ALIM	SATIM	ALIM
XU030	ALIM	ALIM	ALIM	SATIM	ALIM	ALIM	SATIM	ALIM
YKBNK	ALIM	ALIM	ALIM	ALIM	ALIM	SATIM	SATIM	ALIM

Kod	Destek 3	Destek 2	Destek 1	Kapanış	Pivot	Direnç 1	Direnç 2	Direnç 3
	DESTEKLER				DİRENÇLER			
F_AEFES0124	128.40	130.01	131.92	133.82	133.53	135.44	137.05	138.96
F_AEFES0224	134.13	135.30	136.81	138.33	137.98	139.49	140.66	142.17
F_AKBNK0124	36.03	36.41	37.06	37.72	37.44	38.09	38.47	39.12
F_AKBNK0224	37.20	37.60	38.22	38.85	38.62	39.24	39.64	40.26
F_AKSEN0124	29.41	29.78	30.29	30.80	30.66	31.17	31.54	32.05
F_AKSEN0224	30.70	31.01	31.38	31.75	31.69	32.06	32.37	32.74
F_ALARK0124	88.73	90.74	92.27	93.79	94.28	95.81	97.82	99.35
F_ALARK0224	93.09	94.54	95.75	96.95	97.20	98.41	99.86	101.07
F_ARCLK0124	126.57	128.19	129.76	131.34	131.38	132.95	134.57	136.14
F_ARCLK0224	132.34	133.31	134.55	135.78	135.52	136.76	137.73	138.97
F_ASELS0124	47.01	47.53	48.09	48.66	48.61	49.17	49.69	50.25
F_ASELS0224	48.67	49.14	49.62	50.11	50.09	50.57	51.04	51.52
F_ASTOR0124	96.35	98.79	100.98	103.16	103.42	105.61	108.05	110.24
F_ASTOR0224	99.97	102.31	104.23	106.16	106.57	108.49	110.83	112.75
F_BIMAS0124	302.02	304.63	309.35	314.06	311.96	316.68	319.29	324.01
F_BIMAS0224	312.28	314.50	318.70	322.90	320.92	325.12	327.34	331.54
F_CNHTRY0224	4.37	4.37	4.37	4.37	4.37	4.37	4.37	4.37
F_DOHOL0124	11.57	11.71	11.96	12.22	12.10	12.35	12.49	12.74
F_DOHOL0224	12.01	12.13	12.37	12.61	12.49	12.73	12.85	13.09
F_ECILC0124	41.82	42.57	44.09	45.60	44.84	46.36	47.11	48.63
F_ECILC0224	43.51	44.15	45.43	46.71	46.07	47.35	47.99	49.27
F_EKGYO0124	7.10	7.26	7.52	7.79	7.68	7.94	8.10	8.36
F_EKGYO0224	7.41	7.54	7.80	8.06	7.93	8.19	8.32	8.58
F_ENJSA0124	45.67	46.04	46.67	47.30	47.04	47.67	48.04	48.67
F_ENJSA0224	47.47	47.79	48.26	48.74	48.58	49.05	49.37	49.84
F_ENKAI0124	32.85	33.17	33.62	34.06	33.94	34.39	34.71	35.16
F_ENKAI0224	33.32	34.00	34.62	35.24	35.30	35.92	36.60	37.22
F_EREGL0124	42.37	42.75	43.25	43.75	43.63	44.13	44.51	45.01
F_EREGL0224	43.89	44.25	44.69	45.14	45.05	45.49	45.85	46.29
F_EURTRY0124	33.14	33.25	33.47	33.69	33.58	33.80	33.90	34.12
F_EURTRY0224	34.21	34.30	34.50	34.69	34.59	34.79	34.88	35.08
F_EURUSD0124	1.08	1.09	1.09	1.10	1.10	1.10	1.11	1.12
F_EURUSD0224	1.08	1.09	1.09	1.10	1.10	1.11	1.11	1.12
F_FROTO0124	739.92	748.42	757.58	766.73	766.08	775.24	783.74	792.90
F_FROTO0224	770.18	776.84	784.87	792.90	791.53	799.56	806.22	814.25
F_GARAN0124	56.73	57.37	58.25	59.14	58.89	59.77	60.41	61.29
F_GARAN0224	58.64	59.27	60.06	60.84	60.69	61.48	62.11	62.90
F_GBPUSD0124	1.25	1.26	1.27	1.28	1.27	1.28	1.28	1.29
F_GBPUSD0224	1.27	1.27	1.27	1.27	1.27	1.27	1.27	1.27
F_GUBRF0124	140.29	147.74	152.29	156.83	159.74	164.29	171.74	176.29
F_GUBRF0224	146.27	153.60	158.20	162.79	165.53	170.13	177.46	182.06
F_HALKB0124	12.08	12.17	12.32	12.47	12.41	12.56	12.65	12.80
F_HALKB0224	12.51	12.58	12.74	12.89	12.81	12.97	13.04	13.20
F_HEKTS0124	19.47	19.73	19.97	20.20	20.23	20.47	20.73	20.97
F_HEKTS0224	19.63	20.11	20.48	20.84	20.96	21.33	21.81	22.18
F_ISCTR0124	23.00	23.18	23.51	23.85	23.69	24.02	24.20	24.53
F_ISCTR0224	23.86	24.01	24.33	24.64	24.48	24.80	24.95	25.27
F_ISGYO0124	14.20	14.65	15.41	16.18	15.86	16.62	17.07	17.83
F_ISGYO0224	14.83	15.23	16.00	16.77	16.40	17.17	17.57	18.34
F_KARSN0124	8.69	8.85	8.99	9.13	9.15	9.29	9.45	9.59
F_KARSN0224	9.02	9.17	9.30	9.44	9.45	9.58	9.73	9.86
F_KCHOL0124	142.20	143.11	144.56	146.00	145.47	146.92	147.83	149.28
F_KCHOL0224	146.91	147.87	149.39	150.92	150.35	151.87	152.83	154.35
F_KONTR0124	225.53	229.59	233.69	237.80	237.75	241.85	245.91	250.01
F_KONTR0224	233.75	237.35	241.17	244.99	244.77	248.59	252.19	256.01
F_KOZAA0124	41.89	42.61	43.36	44.11	44.08	44.83	45.55	46.30
F_KOZAA0224	41.53	43.21	44.41	45.60	46.09	47.29	48.97	50.17
F_KOZAL0124	19.44	19.63	19.91	20.18	20.10	20.38	20.57	20.85
F_KOZAL0224	20.19	20.32	20.54	20.76	20.67	20.89	21.02	21.24
F_KRDMD0124	24.02	24.58	25.07	25.55	25.63	26.12	26.68	27.17
F_KRDMD0224	24.64	25.26	25.76	26.26	26.38	26.88	27.50	28.00
F_MGROS0124	339.87	343.66	348.42	353.18	352.21	356.97	360.76	365.52
F_MGROS0224	354.46	357.61	360.91	364.22	364.06	367.36	370.51	373.81
F_ODAS0124	8.13	8.23	8.42	8.60	8.52	8.71	8.81	9.00
F_ODAS0224	8.43	8.52	8.70	8.88	8.79	8.97	9.06	9.24
F_OYAKC0124	55.71	56.39	57.64	58.89	58.32	59.57	60.25	61.50

Kod	Destek 3	Destek 2	Destek 1	Kapanış	Pivot	Direnç 1	Direnç 2	Direnç 3
DESTEKLER				DİRENÇLER				
F_OYAKC0224	58.07	58.64	59.63	60.63	60.20	61.19	61.76	62.75
F_PETKM0124	19.33	19.51	19.76	20.00	19.94	20.19	20.37	20.62
F_PETKM0224	20.12	20.26	20.47	20.69	20.61	20.82	20.96	21.17
F_PGSUS0124	663.92	676.60	701.96	727.32	714.64	740.00	752.68	778.04
F_PGSUS0224	685.93	698.80	724.22	749.63	737.09	762.51	775.38	800.80
F_SAHOL0124	59.90	60.28	61.03	61.78	61.41	62.16	62.54	63.29
F_SAHOL0224	61.99	62.34	63.04	63.73	63.39	64.09	64.44	65.14
F_SASA0124	35.56	36.08	36.74	37.41	37.26	37.92	38.44	39.10
F_SASA0224	36.76	37.28	37.94	38.60	38.46	39.12	39.64	40.30
F_SISE0124	45.86	46.10	46.54	46.98	46.78	47.22	47.46	47.90
F_SISE0224	47.56	47.76	48.14	48.53	48.34	48.72	48.92	49.30
F_SKBNK0124	4.07	4.12	4.22	4.31	4.27	4.37	4.42	4.52
F_SKBNK0224	4.21	4.27	4.35	4.44	4.41	4.49	4.55	4.63
F_SOKM0124	52.54	53.43	54.24	55.05	55.13	55.94	56.83	57.64
F_SOKM0224	54.66	55.44	56.19	56.95	56.97	57.72	58.50	59.25
F_TAVHL0124	112.76	113.69	115.34	117.00	116.27	117.92	118.85	120.50
F_TAVHL0224	116.55	117.28	118.74	120.20	119.47	120.93	121.66	123.12
F_TCELL0124	58.98	59.78	61.36	62.93	62.16	63.74	64.54	66.12
F_TCELL0224	60.97	61.79	63.32	64.86	64.14	65.67	66.49	68.02
F_THYAO0124	233.32	235.93	240.72	245.50	243.33	248.12	250.73	255.52
F_THYAO0224	242.23	244.50	249.05	253.59	251.32	255.87	258.14	262.69
F_TKFEN0124	36.02	36.60	37.20	37.79	37.78	38.38	38.96	39.56
F_TKFEN0224	37.47	37.98	38.59	39.19	39.10	39.71	40.22	40.83
F_TOASO0124	219.15	221.33	224.16	227.00	226.34	229.17	231.35	234.18
F_TOASO0224	226.91	228.88	231.94	235.01	233.91	236.97	238.94	242.00
F_TSKB0124	6.92	6.99	7.12	7.24	7.19	7.32	7.39	7.52
F_TSKB0224	7.20	7.25	7.37	7.48	7.42	7.54	7.59	7.71
F_TTKOM0124	26.16	26.41	26.87	27.32	27.12	27.58	27.83	28.29
F_TTKOM0224	27.11	27.33	27.77	28.21	27.99	28.43	28.65	29.09
F_TUPRS0124	143.67	144.50	146.08	147.65	146.91	148.49	149.32	150.90
F_TUPRS0224	148.79	149.49	150.91	152.32	151.61	153.03	153.73	155.15
F_USDTRY0124	30.55	30.56	30.57	30.58	30.59	30.59	30.61	30.62
F_USDTRY0224	31.36	31.41	31.45	31.48	31.50	31.53	31.59	31.62
F_VAKBN0124	13.92	14.07	14.38	14.68	14.53	14.84	14.99	15.30
F_VAKBN0224	14.47	14.61	14.87	15.14	15.01	15.27	15.41	15.67
F_VESTL0124	45.20	45.93	47.25	48.58	47.98	49.30	50.03	51.35
F_VESTL0224	47.48	47.98	48.98	49.98	49.48	50.48	50.98	51.98
F_X10XB0224	10,302.08	10,354.17	10,458.33	10,562.50	10,510.42	10,614.58	10,666.67	10,770.83
F_X10XB0424	11,154.75	11,154.75	11,154.75	11,154.75	11,154.75	11,154.75	11,154.75	11,154.75
F_XAUTRYM0224	2,045.48	2,057.78	2,076.39	2,095.00	2,088.69	2,107.30	2,119.60	2,138.21
F_XAUTRYM0424	2,196.56	2,216.78	2,234.98	2,253.19	2,255.20	2,273.40	2,293.62	2,311.82
F_XAUUSD0224	2,014.80	2,030.15	2,048.75	2,067.35	2,064.10	2,082.70	2,098.05	2,116.65
F_XAUUSD0424	2,033.30	2,049.70	2,069.20	2,088.70	2,085.60	2,105.10	2,121.50	2,141.00
F_XLBNK0224	8,014.75	8,060.25	8,149.00	8,237.75	8,194.50	8,283.25	8,328.75	8,417.50
F_XLBNK0424	8,222.50	8,286.50	8,318.50	8,350.50	8,382.50	8,414.50	8,478.50	8,510.50
F_XU0300224	8,457.42	8,506.58	8,596.67	8,686.75	8,645.83	8,735.92	8,785.08	8,875.17
F_XU0300424	8,871.00	8,915.75	9,003.75	9,091.75	9,048.50	9,136.50	9,181.25	9,269.25
F_YKBNK0124	19.74	19.91	20.24	20.56	20.41	20.74	20.91	21.24
F_YKBNK0224	20.45	20.62	20.92	21.23	21.09	21.39	21.56	21.86

Sözleşme Kodu	Vade Ayı	Uzlaşma Fiyatı	Önceki Uzlaşma Fiyatı	Değişim	Değişim Puan	Gün İçi Yüksek	Gün İçi Düşük	İşlem Miktarı	İşlem Hacim	Açık Pozisyon	Açık Pozisyon Değişimi	Vadeye Kalan Gün Sayısı	Takasbank Başlangıç Teminatı %
ENDEKS KONTRATLARI													
F_XU0300224	29.02.2024	8,684.50	8,606.25	0.91 %	78.25	8,695.00	8,555.75	130,298.00	11,219,017,055.00	231,063.00	5,138.00	55	14
F_XU0300424	30.04.2024	9,083.75	9,012.75	0.79 %	71.00	9,093.25	8,960.50	666.00	60,075,312.50	1,383.00	124.00	116	14
F_XU0300624	28.06.2024	9,568.00	9,384.75	1.95 %	183.25	9,589.00	9,495.50	20.00	1,908,640.00	37.00	3.00	175	14
F_XU0301224	31.12.2024	11,728.00	11,692.25	0.31 %	35.75	11,793.50	11,700.00	10.00	1,173,437.50	140.00	3.00	361	14
DÖVİZ KONTRATLARI													
F_CNHTRY0124	31.01.2024	0.0000	0.0000		0.00	0.0000	0.0000					26	14
F_CNHTRY0224	29.02.2024	4.3711	4.3711	0.00 %	0.00	4.3711	4.3711	1	43,711	1	1	55	14
F_EURTRY0124	31.01.2024	33.6645	33.5652	0.30 %	0.10	33.6860	33.3581	1,520	50,852,753	15,283	447	26	14
F_EURTRY0224	29.02.2024	34.5688	34.6125	-0.13 %	-0.04	34.6900	34.4010	110	3,792,383	1,462	40	55	14
F_EURUSD0124	31.01.2024	1.1007	1.0976	0.28 %	0.00	1.1013	1.0902	9,200	299,433,503	19,982	6,460	26	4
F_EURUSD0224	29.02.2024	1.1010	1.0972	0.35 %	0.00	1.1020	1.0910	653	21,283,446	851	20	55	4
F_GBPUSD0124	31.01.2024	1.2695	1.2676	0.15 %	0.00	1.2753	1.2618	42	1,584,009	93	18	26	5
F_GBPUSD0224	29.02.2024	1.2717	1.2629	0.70 %	0.01	1.2717	1.2717	5	189,135	8	-5	55	5
F_RUBTRY0124	31.01.2024	0.0000	0.0000		0.00	0.0000	0.0000					26	21
F_RUBTRY0224	29.02.2024	0.0000	0.0000		0.00	0.0000	0.0000					55	21
F_USDTRY0124	31.01.2024	30.5800	30.5920	-0.04 %	-0.01	30.6000	30.5754	49,647	1,518,252,233	936,318	-22,663	26	14
F_USDTRY0224	29.02.2024	31.4761	31.5144	-0.12 %	-0.04	31.5554	31.4690	9,564	301,162,692	308,473	3,416	55	14
F_P_USDTRY0124	31.01.2024	0.0000	0.0000		0.00	0.0000	0.0000					26	14
F_P_USDTRY0224	29.02.2024	0.0000	0.0000		0.00	0.0000	0.0000					55	14
KIYMETLİ MADEN KONTRATLARI													
F_XAUTRYM0224	29.02.2024	2,095.950	2,085.870	0.48 %	10.08	2,100.990	2,070.080	60,600	126,435,149	940,808	-604	55	14
F_XAUTRYM0424	30.04.2024	2,263.110	2,250.990	0.54 %	12.12	2,275.410	2,236.990	13,760	30,950,754	69,523	4,689	116	14
F_XAUUSD0224	29.02.2024	2,076.050	2,060.650	0.75 %	15.40	2,079.450	2,045.500	12,690	778,595,431	44,072	-815	55	8
F_XAUUSD0424	30.04.2024	2,097.150	2,081.250	0.76 %	15.90	2,102.000	2,066.100	817	50,639,598	1,430	29	116	8
PAY VADELİ													
F_AEFES0124	31.01.2024	133.790	133.880	-0.07 %	-0.09	135.150	131.630	3,774	50,352,915	8,416	-65	26	16
F_AEFES0224	29.02.2024	137.790	137.960	-0.12 %	-0.17	139.140	136.460	78	1,073,996	387	-22	55	16
F_AKBNK0124	31.01.2024	37.690	37.260	1.15 %	0.43	37.810	36.780	290,576	1,084,010,008	378,810	20,244	26	16
F_AKBNK0224	29.02.2024	38.760	38.460	0.78 %	0.30	39.010	37.990	3,388	13,047,004	8,520	448	55	16
F_AKSEN0124	31.01.2024	30.790	30.590	0.65 %	0.20	31.030	30.150	11,717	35,746,626	25,742	-631	26	15
F_AKSEN0224	29.02.2024	31.400	31.500	-0.32 %	-0.10	32.000	31.320	145	456,049	649	106	55	15
F_ALARK0124	31.01.2024	93.730	94.740	-1.07 %	-1.01	96.300	92.760	11,487	107,739,158	34,688	1,436	26	16
F_ALARK0224	29.02.2024	96.800	97.600	-0.82 %	-0.80	98.660	96.000	423	4,100,397	1,437	249	55	16
F_ARCLK0124	31.01.2024	131.420	131.950	-0.40 %	-0.53	132.990	129.800	5,593	73,249,009	14,216	302	26	15
F_ARCLK0224	29.02.2024	135.820	136.020	-0.15 %	-0.20	136.500	134.290	116	1,565,371	1,068	12	55	15
F_ASELS0124	31.01.2024	48.680	48.630	0.10 %	0.05	49.120	48.040	73,205	355,186,643	99,662	5,119	26	16
F_ASELS0224	29.02.2024	50.140	50.190	-0.10 %	-0.05	50.550	49.600	1,081	5,401,374	1,372	229	55	16
F_ASTOR0124	31.01.2024	103.550	104.620	-1.02 %	-1.07	105.870	101.240	17,840	184,702,768	18,245	319	26	19
F_ASTOR0224	29.02.2024	106.250	108.200	-1.80 %	-1.95	108.900	104.640	925	9,855,862	1,446	265	55	19
F_BIMAS0124	31.01.2024	313.830	311.430	0.77 %	2.40	314.580	307.250	7,976	248,038,016	13,310	-511	26	16
F_BIMAS0224	29.02.2024	322.750	321.310	0.45 %	1.44	323.140	316.720	103	3,291,761	301	-23	55	16
F_DOHOL0124	31.01.2024	12.220	11.850	3.12 %	0.37	12.230	11.840	145,404	175,476,138	288,851	-3,065	26	16
F_DOHOL0224	29.02.2024	12.590	12.250	2.78 %	0.34	12.610	12.250	850	1,055,420	3,430	241	55	16
F_ECILC0124	31.01.2024	45.550	43.470	4.78 %	2.08	45.600	43.330	15,187	67,572,096	18,529	2,319	26	17
F_ECILC0224	29.02.2024	46.310	44.440	4.21 %	1.87	46.710	44.790	188	858,688	222	62	55	17
F_EKGYO0124	31.01.2024	7.800	7.470	4.42 %	0.33	7.830	7.410	627,849	476,646,256	720,156	4,995	26	16
F_EKGYO0224	29.02.2024	8.060	7.720	4.40 %	0.34	8.060	7.670	7,854	6,178,531	14,799	4,341	55	16
F_ENJSA0124	31.01.2024	47.210	46.500	1.53 %	0.71	47.410	46.410	18,479	87,018,850	45,499	834	26	16
F_ENJSA0224	29.02.2024	48.730	47.780	1.99 %	0.95	48.890	48.100	427	2,076,782	1,571	-137	55	16
F_ENKAI0124	31.01.2024	34.050	34.110	-0.18 %	-0.06	34.270	33.500	24,463	82,857,511	59,004	2,223	26	17
F_ENKAI0224	29.02.2024	35.220	35.220	0.00 %	0.00	35.980	34.680	452	1,585,688	3,859	203	55	17
F_EREGL0124	31.01.2024	43.700	43.460	0.55 %	0.24	44.010	43.130	108,595	472,902,465	200,732	6,510	26	15
F_EREGL0224	29.02.2024	45.110	44.880	0.51 %	0.23	45.400	44.600	1,406	6,332,793	10,317	-233	55	15
F_FROTO0124	31.01.2024	765.570	767.700	-0.28 %	-2.13	774.590	756.930	2,338	178,712,467	2,635	26	26	16
F_FROTO0224	29.02.2024	791.270	788.020	0.41 %	3.25	798.190	783.500	62	4,902,697	152	0	55	16
F_GARAN0124	31.01.2024	59.020	59.070	-0.08 %	-0.05	59.520	58.000	85,739	502,117,271	154,085	7,377	26	16
F_GARAN0224	29.02.2024	60.830	60.910	-0.13 %	-0.08	61.330	59.910	3,821	23,111,290	2,401	313	55	16
F_GUBRF0124	31.01.2024	156.980	165.870	-5.36 %	-8.89	167.200	155.200	26,636	423,622,728	36,326	838	26	19
F_GUBRF0224	29.02.2024	162.630	172.040	-5.47 %	-9.41	172.870	160.940	496	8,154,055	5,529	28	55	19
F_HALKB0124	31.01.2024	12.480	12.380	0.81 %	0.10	12.500	12.260	69,471	85,886,657	109,858	-4,746	26	18
F_HALKB0224	29.02.2024	12.860	12.790	0.55 %	0.07	12.890	12.660	805	1,028,442	9,780	48	55	18
F_HEKTS0124	31.01.2024	20.180	20.390	-1.03 %	-0.21	20.500	20.000	56,408	114,011,475	66,596	1,479	26	19
F_HEKTS0224	29.02.2024	20.780	21.040	-1.24 %	-0.26	21.450	20.600	1,244	2,631,431	3,894	755	55	19
F_ISCTR0124	31.01.2024	23.820	23.540	1.19 %	0.28	23.860	23.350	312,503	736,890,386	518,035	1,801	26	16
F_ISCTR0224	29.02.2024	24.620	24.320	1.23 %	0.30	24.640	24.170	19,038	46,841,689	26,870	15,431	55	16
F_ISGYO0124	31.01.2024	16.220	15.120	7.28 %	1.10	16.300	15.090	86,103	136,215,775	170,549	-8,513	26	18
F_ISGYO0224	29.02.2024	16.700	15.620	6.91 %	1.08	16.800	15.630	1,736	2,843,767	3,630	-78	55	18

Sözleşme Kodu	Vade Ayı	Uzlaşma Fiyatı	Önceki Uzlaşma Fiyatı	Değişim	Değişim Puan	Gün İçi Yüksek	Gün İçi Düşük	İşlem Miktarı	İşlem Hacim	Açık Pozisyon	Açık Pozisyon Değişimi	Vadeye Kalan Gün Sayısı	Takasbank Başlangıç Teminatı %
PAY VADELİ													
F_KARSN0124	31.01.2024	9.150	9.000	1.67 %	0.15	9.310	9.010	46,874	42,854,877	55,966	9,028	26	17
F_KARSN0224	29.02.2024	9.400	9.300	1.08 %	0.10	9.590	9.310	627	591,020	5,091	199	55	17
F_KCHOL0124	31.01.2024	146.140	145.390	0.52 %	0.75	146.390	144.030	15,327	222,660,895	82,297	320	26	16
F_KCHOL0224	29.02.2024	151.040	150.430	0.41 %	0.61	151.300	148.820	1,233	18,535,028	1,509	378	55	16
F_KONTR0124	31.01.2024	237.190	240.880	-1.53 %	-3.69	241.800	233.640	6,594	156,572,652	8,613	-91	26	19
F_KONTR0224	29.02.2024	244.840	247.560	-1.10 %	-2.72	248.370	240.950	170	4,150,388	447	31	55	19
F_KOZAA0124	31.01.2024	44.110	44.400	-0.65 %	-0.29	44.800	43.330	27,215	119,260,287	39,991	-171	26	16
F_KOZAA0224	29.02.2024	45.610	45.350	0.57 %	0.26	47.780	44.900	953	4,320,556	2,863	-250	55	16
F_KOZAL0124	31.01.2024	20.190	20.230	-0.20 %	-0.04	20.300	19.830	78,045	156,241,345	184,460	17,899	26	16
F_KOZAL0224	29.02.2024	20.740	20.730	0.05 %	0.01	20.800	20.450	1,791	3,690,228	8,604	105	55	16
F_KRDMD0124	31.01.2024	25.550	25.450	0.39 %	0.10	26.200	25.150	212,709	542,734,041	195,428	4,626	26	17
F_KRDMD0224	29.02.2024	26.300	26.280	0.08 %	0.02	27.000	25.880	8,375	22,025,400	5,894	-2,208	55	17
F_MGROS0124	31.01.2024	352.890	354.320	-0.40 %	-1.43	356.000	347.450	2,652	93,459,312	9,093	-145	26	17
F_MGROS0224	29.02.2024	365.590	364.180	0.39 %	1.41	367.200	360.750	262	9,602,528	575	-177	55	17
F_ODAS0124	31.01.2024	8.570	8.470	1.18 %	0.10	8.630	8.340	270,619	229,549,066	406,604	-3,146	26	17
F_ODAS0224	29.02.2024	8.860	8.730	1.49 %	0.13	8.880	8.610	6,065	5,322,197	10,680	3,034	55	17
F_OYAKC0124	31.01.2024	58.920	57.770	1.99 %	1.15	59.000	57.070	30,405	176,881,590	26,119	-41	26	18
F_OYAKC0224	29.02.2024	60.510	59.660	1.42 %	0.85	60.760	59.200	1,033	6,212,846	886	147	55	18
F_PETKM0124	31.01.2024	19.980	20.020	-0.20 %	-0.04	20.130	19.700	209,997	417,752,117	400,617	26,118	26	16
F_PETKM0224	29.02.2024	20.680	20.650	0.15 %	0.03	20.740	20.390	4,915	10,098,677	7,902	3,163	55	16
F_PGSUS0124	31.01.2024	726.540	692.460	4.92 %	34.08	727.320	689.280	11,375	808,385,185	8,199	-1,846	26	17
F_PGSUS0224	29.02.2024	749.100	707.290	5.91 %	41.81	749.970	711.680	427	31,456,840	245	31	55	17
F_SAHOL0124	31.01.2024	61.740	61.510	0.37 %	0.23	61.790	60.660	49,656	303,901,110	217,169	5,889	26	15
F_SAHOL0224	29.02.2024	63.640	63.590	0.08 %	0.05	63.750	62.700	1,318	8,315,569	3,471	54	55	15
F_SASA0124	31.01.2024	37.420	36.970	1.22 %	0.45	37.770	36.590	91,624	340,058,928	68,989	6,672	26	18
F_SASA0224	29.02.2024	38.600	38.220	0.99 %	0.38	38.980	37.800	479	1,834,565	2,495	81	55	18
F_SISE0124	31.01.2024	46.980	46.750	0.49 %	0.23	47.020	46.340	33,580	156,677,342	123,950	-147	26	16
F_SISE0224	29.02.2024	48.510	48.330	0.37 %	0.18	48.530	47.950	3,487	16,934,685	8,871	2,899	55	16
F_SKBNK0124	31.01.2024	4.320	4.190	3.10 %	0.13	4.330	4.180	232,045	98,659,905	490,763	-10,651	26	20
F_SKBNK0224	29.02.2024	4.460	4.350	2.53 %	0.11	4.460	4.320	3,934	1,726,701	10,469	-1,467	55	20
F_SOKM0124	31.01.2024	55.190	55.350	-0.29 %	-0.16	56.020	54.320	17,092	94,296,052	41,664	971	26	16
F_SOKM0224	29.02.2024	57.020	57.230	-0.37 %	-0.21	57.740	56.210	631	3,604,322	2,586	107	55	16
F_TAVHL0124	31.01.2024	116.870	115.130	1.51 %	1.74	117.190	114.610	7,916	91,803,839	29,489	-210	26	17
F_TAVHL0224	29.02.2024	120.050	118.700	1.14 %	1.35	120.200	118.010	535	6,396,434	942	190	55	17
F_TCELL0124	31.01.2024	62.930	60.710	3.66 %	2.22	62.970	60.590	90,509	561,689,083	161,946	1,926	26	15
F_TCELL0224	29.02.2024	64.910	62.750	3.44 %	2.16	64.950	62.600	7,268	46,680,240	2,898	-2,522	55	15
F_THYAO0124	31.01.2024	245.460	239.640	2.43 %	5.82	245.950	238.550	50,569	1,220,092,744	72,336	1,657	26	16
F_THYAO0224	29.02.2024	253.490	247.490	2.42 %	6.00	253.600	246.780	632	15,787,612	2,439	14	55	16
F_TKFEN0124	31.01.2024	37.920	37.900	0.05 %	0.02	38.370	37.190	17,614	66,434,291	46,035	1,924	26	16
F_TKFEN0224	29.02.2024	39.170	39.160	0.03 %	0.01	39.620	38.500	424	1,656,189	2,872	200	55	16
F_TOASO0124	31.01.2024	227.200	225.710	0.66 %	1.49	228.510	223.500	7,745	175,227,909	26,871	800	26	15
F_TOASO0224	29.02.2024	233.420	232.420	0.43 %	1.00	235.870	230.840	176	4,109,494	411	6	55	15
F_TSKB0124	31.01.2024	7.250	7.110	1.97 %	0.14	7.270	7.070	113,922	81,550,240	220,636	10,397	26	18
F_TSKB0224	29.02.2024	7.440	7.330	1.50 %	0.11	7.480	7.310	1,898	1,405,677	12,354	-289	55	18
F_TTKOM0124	31.01.2024	27.310	26.910	1.49 %	0.40	27.380	26.670	105,569	285,582,967	143,222	8,469	26	17
F_TTKOM0224	29.02.2024	28.180	27.740	1.59 %	0.44	28.210	27.550	1,400	3,901,380	2,767	513	55	17
F_TUPRS0124	31.01.2024	147.390	147.530	-0.09 %	-0.14	147.750	145.340	23,766	347,768,041	36,557	740	26	16
F_TUPRS0224	29.02.2024	152.030	152.290	-0.17 %	-0.26	152.320	150.200	1,120	16,943,178	1,275	165	55	16
F_VAKBN0124	31.01.2024	14.670	14.300	2.59 %	0.37	14.690	14.230	274,046	396,241,461	335,131	13,673	26	19
F_VAKBN0224	29.02.2024	15.120	14.710	2.79 %	0.41	15.140	14.740	6,590	9,845,103	6,795	1,817	55	19
F_VESTL0124	31.01.2024	48.530	47.240	2.73 %	1.29	48.700	46.650	12,153	58,006,279	31,909	2,997	26	17
F_VESTL0224	29.02.2024	49.970	48.700	2.61 %	1.27	49.980	48.480	1,696	8,391,491	1,282	-918	55	17
F_YKBNK0124	31.01.2024	20.530	20.440	0.44 %	0.09	20.590	20.090	388,385	790,582,837	816,779	20,328	26	16
F_YKBNK0224	29.02.2024	21.190	21.170	0.09 %	0.02	21.250	20.780	1,057	2,222,441	5,161	138	55	16

*Takasbank pozisyon limitlerine ulaşmak için [tıklayınız](#).

**Gedik Yatırım Menkul Değerler A.Ş. - Yatırım Danışmanlığı Birimi**

Ünvan : Gedik Yatırım Menkul Değerler A.Ş.

Adres : Altayçeşme Mah. Çamlı Sok. Ofis Park Maltepe No:21/4 Kat:10-11-12 Maltepe/İstanbul

Tel : (0216) 453 0053

E-Posta : vadeli@gedik.com

***Gedik Yatırım VİOP Bülteni, Genel Yatırım Tavsiyesi Kapsamında Yatırım Danışmanlığı Birimi Tarafından Hazırlanmaktadır.**

YASAL UYARI

Burada yer alan bilgiler Gedik Yatırım tarafından bilgilendirme amacıyla hazırlanmıştır. Yatırım sinyal, bilgi, yorum ve tavsiyeleri yatırım danışmanlığı kapsamında değildir. Yatırım danışmanlığı hizmeti; aracı kurumlar, portföy yönetim şirketleri, mevduat kabul etmeyen bankalar ile müşteri arasında imzalanacak yatırım danışmanlığı sözleşmesi çerçevesinde sunulmaktadır. Burada yer alan sinyal, yorum ve tavsiyeler, herhangi bir yatırım aracının alım satım önerisi ya da getiri vaadi olarak yorumlanmamalıdır. Bu görüşler mali durumunuz ile risk ve getiri tercihlerinize uygun olmayabilir ve sadece burada yer alan bilgilere ve sinyallere dayanarak yatırım kararı verilmesi beklentilerinize uygun sonuçlar doğurmayabilir. Burada yer alan sinyaller, fiyatlar, veriler ve bilgilerin tam ve doğru olduğu garanti edilemez; içerik, haber verilmeksizin değiştirilebilir. Tüm sinyal ve veriler, Gedik Yatırım tarafından güvenilir olduğuna inanılan kaynaklardan alınmıştır. Bu sinyal ve kaynakların kullanılması nedeni ile ortaya çıkabilecek hatalardan ve zararlardan Gedik Yatırım sorumlu değildir.

Genel Müdürlük

Altayçeşme Mah. Çamlı Sok. Ofis Park Maltepe No:21/4 Kat:10-11-12 Maltepe/İstanbul/Türkiye Tel: (0216) 453 00 00 (pbx) Faks: (0216) 377 11 36

Alanya

Şekerhane Mah. Atatürk Cad.(Hancı Pastanesi Üstü) Balta İş Hanı 1100 Sok. Dış Kapı No : 9 İç Kapı No : 206 Alanya - Antalya Tel: (0242) 519 23 17 (pbx) Faks: (0242) 513 93 81

Adana-Seyhan

Çınarlı Mah. Ziyapaşa Bulvarı No: 78 Güneş Ziyapaşa İş Merkezi Kat :5 No :504 Seyhan/ADANA Tel: (0322) 355 03 50 (pbx) Faks: (0322) 290 35 26

Afyon

Dumlupınar Mahallesi Süleyman Gönçer Caddesi No: 8 ATSO İş Merkezi Kat: 3 İç Kapı No: 7 Merkez - AFYONKARAHİSAR Tel: (0272) 999 14 09 (pbx) Faks:

Ankara - Çankaya

Simon Bolivar Cad. No: 8/6 Çankaya/ANKARA Tel: (0312) 438 27 00 (pbx) Faks: (0312) 438 27 47

Ankara - Kızılay

Mustafa Kemal Mah. 2157 Sk. Dış Kapı No : 2 İç Kapı No : 11 Çankaya/ ANKARA Tel: (0312) 232 09 49 (pbx) Faks: (0312) 232 09 49

Antalya

Elmalı Mah. Cumhuriyet Cad. Dış Kapı No : 40 Gültekin İşhanı Kat: 3 İç Kapı No : 301 Muratpaşa / ANTALYA Tel: (0242) 248 35 20 (pbx) Faks: (0242) 244 29 10

Aydın

Hasanefendi-Ramazan Paşa Mah. İstiklal Cad. Dış Kapı No : 23 İç Kapı No : 1 Efeler/AYDIN Tel: (0256) 999 17 87 (pbx) Faks:

Aydın - Kuşadası

Türkmen mah. Atatürk Bulvarı Belvü Sitesi C Blok Kat 2 Daire 3 Kuşadası /AYDIN Tel: (0256) 618 44 77 (pbx) Faks: (0256) 618 44 91

Aydın - Nazilli

Altıntaş Mah. İstasyon Bulvarı No:19 Kat:4 Daire:12 Nazilli / AYDIN Tel: (0256) 314 15 98 (pbx) Faks: (0256) 315 88 52

Bağdat Caddesi Private

Caddebostan Mah. Kantarcı Rıza Sk. Dış Kapı No:1 K:4 İç Kapı No:8 Kadıköy / İSTANBUL Tel: (0216) 453 01 05 (pbx) Faks: (0216) 411 23 54

Balıkesir

Eski Kuyumcular Mah. Anafartalar Cad. Acarlar İş Merkezi Dış Kapı No : 23 İç Kapı No : 1 Karesi - BALIKESİR Tel: (0266) 999 12 40 (pbx) Faks:

Bandırma

Dere Mah. Ordu Cad. Kapı No:3 İç Kapı No:2 Bandırma/ BALIKESİR Tel: (0226) 999 10 75 (pbx) Faks:

Bodrum

Taşyaka Mah. Ölüdeniz (TSY) Cad. No : 21 İç Kapı No : 3 Fethiye / Muğla Tel: (0252) 319 54 80 (pbx) Faks:

Bursa

İhsaniye Mah. İlnur Sok. Dış Kapı No: 1D İç Kapı No: 8 Nilüfer/Bursa Tel: (0224) 220 51 50 (pbx) Faks: (0224) 220 50 99

Bursa - Nilüfer

Odonluk Mah. Liman Cad. No:7 Nilüfer / BURSA Tel: (0224) 453 22 30 (pbx) Faks: (0224) 451 79 66

Çanakkale

Kemalpaşa Mah. Şair Ece Ayhan Meydanı Dış Kapı No: 22 Kat: 2 İç Kapı No:2 Merkez / ÇANAKKALE Tel: (0286) 999 17 02 (pbx) Faks:

Çorlu

Zafer Mah. Cumhuriyet Bulvarı Dış Kapı No:9T1 İç Kapı No:114 Çorlu TEKİRDAĞ Tel: (0282) 888 96 20 (pbx) Faks:

Çorum - Merkez

Yavruturna Mah. 1. Maliye Sok. No: 1 Kat: 4 D: 22 Çorum Tel: (0364) 211 11 45 (pbx) Faks: (0364) 201 05 63

Denizli - Merkez

Saraylar Mah. İkinci Ticari Yol Sok.No:24 Kat:4 D:8 DENİZLİ Tel: (0258) 263 80 15 (pbx) Faks: (0258) 241 91 01

Edirne - Merkez

İstasyon Mah. Hakim Çağlar Işık Cad. Dış Kapı No : 1 İç Kapı No : 30 Merkez / Edirne Tel: (0284) 212 25 30 (pbx) Faks: (0284) 213 37 78

Elazığ - Merkez

Cumhuriyet Mah. Beyzade Efendi Bulvarı Temizer Apt. NO:1/3 A Blok Merkez / Elazığ Tel: (0424) 234 57 40 (pbx) Faks:

Eskişehir - Merkez

Akarbaşı Mah. Atatürk Bulvarı No : 77 A Odunpazarı / ESKİŞEHİR Tel: (0222) 230 09 08 (pbx) Faks: (0222) 220 37 02

Etiler Private

Etiler Mah. Yıldız Çiçeği Sok. No:11 Beşiktaş/İstanbul Tel: (0212) 999 50 11 (pbx) Faks:

Gaziantep

İncili Pınar Mah. Nail Bilen Cad. Uğur Plaza Sitesi Uğur Plaza Blok No: 5 İç Kapı No: 35 Şehitkamil / Gaziantep Tel: (0342) 909 01 54 (pbx) Faks:

İstanbul - Ataşehir

Barbaros Mah. İhlamur Bulvarı Sarkaç Sok. Ağaoğlu My Prestige No:1 D: 12-13 Ataşehir/ İSTANBUL Tel: (0216) 560 37 00 (pbx) Faks: (0216) 688 67 86

İstanbul - Bakırköy

Cevizlik Mah. Muhasebeci Sok. Neşe Han No: 1 Kat:3 Bakırköy/İSTANBUL Tel: (0212) 660 85 25 (pbx) Faks: (0212) 570 03 03

İstanbul - Kapalıçarşı

Kürkçüler Sk. No: 25 Eminönü/Kapalıçarşı/İSTANBUL Tel: (0212) 513 40 01 (pbx) Faks: (0212) 527 16 86

İstanbul - Maltepe

Bağlarbaşı Mah. Bağdat Caddesi. Gedik İş Merkezi A Blok No: 414 Kat: 2 Daire: 22 İSTANBUL Tel: (0216) 399 00 42 (pbx) Faks: (0216) 399 18 17

İstanbul - Şişli

Esentepe Mah. Büyükdere Cad. Dış Kapı N201 Loft Residence İç Kapı N 50 Şişli /İSTANBUL Tel: (0212) 385 42 00 (pbx) Faks: (0212) 283 92 80

İstanbul - Ümraniye

İnkılap Mah. Küçüksu Cad. Çeşminaz Sok. NO:2/7 Kat:3 Ümraniye Tel: (0216) 461 33 90 (pbx) Faks: (0216) 461 33 69

İzmir

Akdeniz Mah. Akdeniz Cad. Dış Kapı No : 1 İç Kapı No : 303 Konak / İZMİR Tel: (0232) 465 10 20 (pbx) Faks: (0232) 464 66 22

Karabük - Merkez

Bayır Mah. Menderes Cad. Çebioğlu Twin Towers B Blok Dış Kapı No :2 İç Kapı No : 107 Merkez / Karabük Tel: (0370) 502 15 90 (pbx) Faks: (0370) 502 15 93

Kayseri

Hunat Mah. Postalar Geçidi Sok. Ak Plaza Dış Kapı No :1 İç Kapı No : 206 Melikgazi - Kayseri Tel: (0352) 221 36 29 (pbx) Faks:

Kocaeli - Gebze

Hacı Halil Mah. Hükümet Cad. No: 95 Gebze/KOCAELİ Tel: (0262) 642 34 00 (pbx) Faks: (0262) 641 82 01

Kocaeli - İzmit Şubesi

Körfez Mahallesi Ankara Karayolu Cad. Dış Kapı No : 123/ 2 İç Kapı No : 9 İzmit / Kocaeli Tel: (0262) 999 18 14 (pbx) Faks: (0216) 377 11 36

Konya - Selçuklu

Beyazıt Mahallesi, Hüsnü Aşk Sok. Bezirci İş Merkezi Kat:4 D:403 Selçuklu / KONYA Tel: (0332) 238 59 60 (pbx) Faks: (0332) 238 59 75

Malatya - Battalgazi

Büyük Hüseyin Bey Mah. Atatürk Cad. Anadolu İş Merkezi K: 3 No: 23 D: 9-10-11 Battalgazi / MALATYA Tel: (0422) 325 62 67 (pbx) Faks: (0422) 322 23 72

Manisa - Merkez

Anafartalar Mah. Mustafa Kemal Paşa Cad. Kamil Mentş Apt. No: 34/1 MANİSA Tel: (0236) 239 42 98 (pbx) Faks: (0236) 239 43 02

Mersin - Akdeniz

Mahudiye Mah. Atatürk Cad. Adil Kanun İş Hanı Kat: 2 Akdeniz / MERSİN Tel: (0324) 238 18 18 (pbx) Faks: (0324) 231 22 52

Muğla - Fethiye

Babatışı Mah. 774. Sok. No.2 Fethiye / Muğla Tel: (0252) 612 07 60 (pbx) Faks: (0252) 612 36 46

Ordu - Altınordu

Düz Mah. Yıldırım Cad. Dış Kapı No : 4 İç Kapı No : 503 Altınordu / ORDU Tel: (0452) 222 07 49 (pbx) Faks: (0452) 220 07 50

Sakarya - Adapazarı

Tiğçılar Mah. Yenicami Sok. Dış Kapı No:5 İç Kapı No: 201 Adapazarı- Sakarya Tel: (0264) 279 83 89 (pbx) Faks: (0264) 281 03 88

Samsun - İlkadım

Hançerli Mah. Dervişzade Sok. Albayrak İş Merkezi No :5 Kat:6 İç Kapı No :5 İlkadım /Samsun Tel: (0362) 431 63 43 (pbx) Faks: (0362) 431 33 89

Trabzon - Ortahisar

Kemerhaya Mah. K.Maraş Cad. Ticaret Mektep Sk. Ustaömeroğlu İş Merkezi No: 9/9 Ortahisar/TRABZON Tel: (0462) 326 09 97 (pbx) Faks: (0462) 326 38 67

Uşak - Merkez

İsmetpaşa Cad. No: 45 K: 2 Mavi Plaza UŞAK Tel: (0276) 227 27 44 (pbx) Faks: (0276) 227 27 37

Yeşilyurt Private Şube

Yeşilyurt Mah. Sipahioğlu Cad. No : 14 İç Kapı No : 5 Bakırköy / İSTANBUL Tel: (0000) 000 00 00 (pbx) Faks:

Yeşilyurt Private Şubesi

Yeşilyurt Mah. Sipahioğlu Cad. No : 14 İç Kapı No : 5 Bakırköy / İSTANBUL Tel: (0212) 999 98 95 (pbx) Faks:

Zonguldak - Ereğli

Müftü Mah. Eski Çarşı Eski Çarşı No:214 A Çarşı İş Merkezi 7 Kat:26 No:26