

## Piyasa Gündemi

## ABD

ABD endeks vadeli işlemleri, yatırımcıların Aralık ayı tüketici enflasyonu raporuna odaklanmasıyla Çarşamba günü yükseldi. Fed para politikası beklentilerini etkilemesi beklenen enflasyon verisi öncesi geride bıraktığımız gün ÜFE verisi takip edildi. Gıda ve enerji maliyetlerini hariç tutan çekirdek üretici fiyatları, 2024 Aralık ayında bir önceki aya göre değişmeden kaldı ve %0,3'lük bir artışa hızlanacağı yönündeki piyasa beklentilerinin altında kaldı. Yıllık bazda çekirdek tüketici fiyatları %3,5 arttı. Salı günü Dow ve S&P 500 sırasıyla %0,52 ve %0,11 kazandı. Nasdaq Composite ise %0,23 düşüşle diğer göstergelerden negatif ayrıştı. Güncel olarak piyasalar, yılın ikinci yarısında Fed'den sadece bir çeyrek puanlık faiz indirimi fiyatlıyor. Öte yandan Başkan Trump'ın tarife planları ile ilgili haber akışlarının 20 Ocak'taki göreve başlama töreni yaklaşırken piyasaya oynaklığını artırması bekleniyor. Bugün enflasyon verisi başta olmak üzere, BlackRock, JPMorgan Chase, Citigroup, Goldman Sachs ve Wells Fargo gibi büyük finans kuruluşları dördüncü çeyrek sonuçlarını açıklayacak. Enflasyonun Aralıkta 2,7%'den 2,9%'a yükselebileceği tahmin ediliyor. Buna aylık 0,4%'lük TÜFE'nin eşlik etmesi bekleniyor.

## Euro Bölgesi

Avrupa borsaları, ECB ve Fed'in bu yılki faiz indirim hızının nasıl olacağını değerlendirirken, büyük sektörün desteğiyle Salı günü dört ardışık düşüş seansını durdurarak yükseldi. Euro Bölgesi'nin STOXX 50 endeksi %0,5 artarak 4.978'de kapanırken, pan-Avrupa STOXX 600 endeksi, çoğunlukla döviz bloğunun dışında işlem gören sağlık ve tüketici savunma sektörlerindeki ağır hisselerin düşük performansı nedeniyle 508'e geriledi. Bankalar kazançlara öncülük ederken, Intesa Sanpaolo, Santander ve BNP Paribas %3 ile %2 arasında artış kaydetti. Teknoloji de yükseldi; Adyen ve Prosus da sırasıyla %3 ve %2 yükseldi. Öte yandan Sanofi %1,8, Novo Nordisk ise %3,5 düşüşle ABD'de Eli Lilly'nin karamsar rehberliğinin baskısı altında STOXX 600'ü etkiledi. Bugün ABD TÜFE verisi başta olmak üzere Avrupa tarafından da İngiltere enflasyonu takip edilecek. İngiltere enflasyonunun enflasyonun yıllık bazda 2,6%'da sabit kalması, aylık TÜFE'nin ise Kasım'da açıklanan 0,1% ardından 0,4%'e ulaşması bekleniyor. Çekirdek enflasyonun ise aynı dönemde 3,5%'ten 3,4%'e yavaşlaması bekleniyor.

## Türkiye

Geride bıraktığımız gün açıklanan ABD ÜFE verisi sonrası bugün Fed faiz kararı üzerinde etkili olması beklenen TÜFE verisi takip edilecek, veri sonrası veri bazlı hareketler görülebilir. Yurt içinde, aralık ayı bütçe dengesi takip edilecek.

## Bugün Açıklanacak Önemli Veriler

Saat	Ülke	Açıklanacak Veriler	Beklenti	Önceki
10:00	GBP	Çekirdek Tüketici Fiyat Endeksi (TÜFE) (Yıllık) (Ara)	3,40%	3,50%
10:00	GBP	Tüketici Fiyat Endeksi (TÜFE) (Yıllık) (Ara)	2,60%	2,60%
11:00	TRY	Merkezi Yönetim Bütçe Dengesi (Ara)		-16,65B
12:00	USD	Uluslar Arası Enerji Ajansı Aylık Raporu		
16:30	USD	Çekirdek Tüketici Fiyat Endeksi (TÜFE) (Aylık) (Ara)	0,30%	0,30%
16:30	USD	Çekirdek Tüketici Fiyat Endeksi (TÜFE) (Yıllık) (Ara)	3,30%	3,30%
16:30	USD	Tüketici Fiyat Endeksi (TÜFE) (Aylık) (Ara)	0,40%	0,30%
16:30	USD	Tüketici Fiyat Endeksi (TÜFE) (Yıllık) (Ara)	2,90%	2,70%
16:30	USD	New York Empire State İmalat Endeksi (Oca)	-0,3	0,2
17:20	USD	Richmond Fed Başkanı Barkin'in Konuşması		
18:00	USD	Minneapolis Fed Başkanı Kashkari'in Konuşması		
18:30	USD	ABD Enerji Bilgisi İdaresi Ham Petrol Stokları	-3,500M	-0,959M



## XAU/USD

Altında teknik olarak 20 – 50 EMA indikatörlerinden destekle 2665 – 2670 bölgesini takip ediyoruz. 2670 seviyesi destek olarak çalıştığı sürece 2682 – 2687 seviyeleri direnç olarak takip edilebilir. Gün içi teknik seviyeler olarak;

**Destekler:** 2670 – 2665 - 2648

**Dirençler:** 2682 – 2687 - 2698

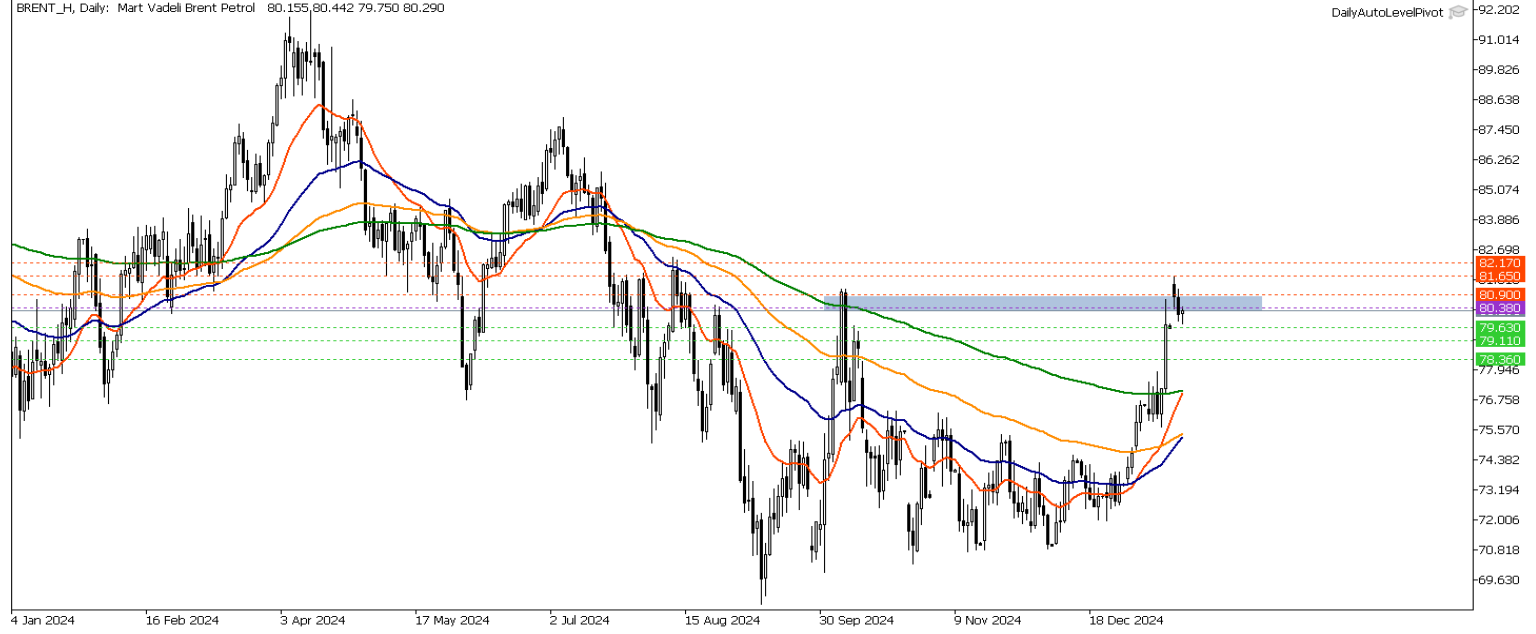


## Brent Petrol

Petrol vadeli işlemlerinde teknik olarak yukarı yönlü görünüm için 80,38 direncinin aşılması ve seviye üzerinde kalıcılık görmek gerekebilir. Olası düzeltmelerde 80,38 seviyesi altındaki hareketlerde 79,63 – 79,11 seviyeleri destek olarak takip edilebilir. Gün içi teknik seviyeler olarak ;

**Destekler:** 79,63 – 79,11 – 78,36

**Dirençler:** 80,90 – 81,65 – 82,17



## Crude Petrol

Ham petrolde kısa vadede yükselişin devamı için 78,09 seviyesi üzerinde kalıcı fiyatlamalar izlemek gerekebilir. 78,09 seviyesi etrafındaki olası baskılanmada 77,12 – 76,42 seviyeleri destek olarak takip edilebilir. Gün içi teknik seviyeler olarak ;

**Destekler:** 77,12 – 76,42 – 75,45

**Dirençler:** 78,79 – 79,76 – 80,46

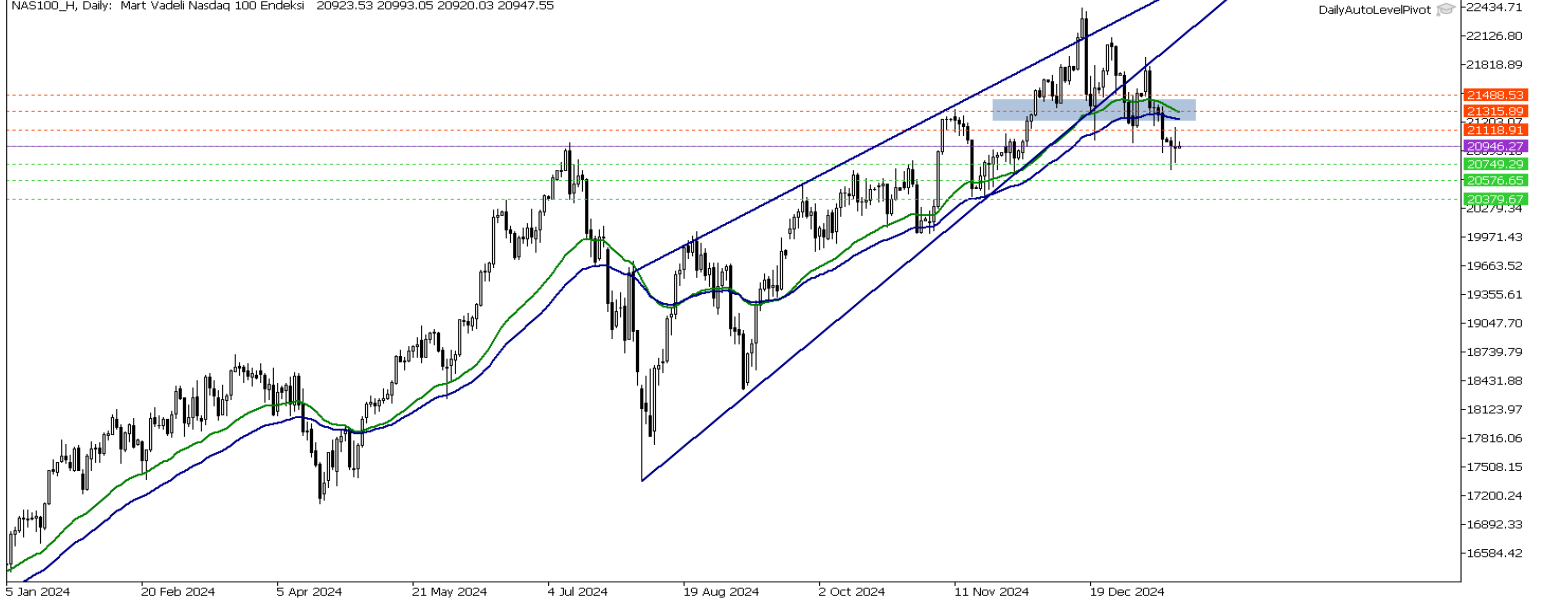


## Nasdaq Yakın Vade

Nasdaq endeks vadeli kontratında teknik olarak 209446 seviyesi üzerindeki kalıcılıkla 21118 – 21315 seviyelerine doğru toparlanmalar görülebilir. Yukarı yönlü görünümün teyidi için 20 – 50 EMA indikatörlerinden destekle 21118 – 21315 bölgesi üzerinde kalıcılık görmek gerekebilir. 21315 direnci altındaki baskılı görünümün devamında 20749 – 20576 seviyeleri destek olarak takip edilebilir. Gün içi teknik seviyeler olarak;

**Destekler:** 20749 – 20576 - 20379

**Dirençler:** 21118 – 21315 - 21488



## Dow Jones Yakın Vade

DJ endeksi için kısa vadede teknik olarak 42636 seviyesi üzerinde kalıcılık görmek gerekebilir. Toparlanmaların devamında 42900 – 43050 seviyelerine doğru yükselişler izlenebilir. Olası düşüşlerde 42636 desteğinin kırılması ile 42486 – 42222 seviyeleri destek olarak takip edilebilir. Gün içi teknik seviyeler olarak;

**Destekler:** 42636 – 42486 - 42222

**Dirençler:** 42900 – 43050 - 43314



**Gedik Yatırım Menkul Değerler A.Ş. - Gedik Forex Birimi**

E-Posta : forex@gedik.com

Adres : Altayçeşme Mahallesi Çamlı Sokak Pasco Plaza No :21 İç Kapı No :45 Kat: 10-11,12, 34843 Maltepe/İstanbul

Tel : (0216) 453 01 20

**Forex Satış Birimi**

Mehmet Karakavuk	Müdür	(Dahili - 1921)	mehmet.karakavuk@gedik.com
Kaan Can	Yatırım Uzmanı	(Dahili - 1266)	kaan.can@gedik.com
Şahin Gülçen	Yatırım Uzmanı	(Dahili - 1320)	sahin.gulcen@gedik.com
Zeliha Avşar	Yatırım Uzmanı	(Dahili - 1411)	zeliha.avsar@gedik.com

**Gedik Yatırım Menkul Değerler A.Ş. - Yatırım Danışmanlığı Birimi**

E-Posta : gyd@gedik.com

Adres : Altayçeşme Mahallesi Çamlı Sokak Pasco Plaza No :21 İç Kapı No :45 Kat: 10-11,12, 34843 Maltepe/İstanbul

Tel : (0216) 453 00 53

**Yatırım Danışmanlığı Birimi**

Mesut KURT	Müdür	mesut.kurt@gedik.com
Eda KARADAĞ	Müdür Yardımcısı	eda.karadag@gedik.com
Onurcan BAL	Müdür Yardımcısı	onurcan.bal@gedik.com
Betül GEDİK	Yönetmen	betul.gedik@gedik.com
Ceren TABAN	Yönetmen	ceren.taban@gedik.com
Yılmaz ALTUN	Yatırım Danışmanı	yilmaz.altun@gedik.com
Elif KAYA	Uzman	elif.kaya@gedik.com

**YASAL UYARI**

Burada yer alan bilgiler Gedik Yatırım tarafından bilgilendirme amacıyla hazırlanmıştır. Yatırım sinyal, bilgi, yorum ve tavsiyeleri yatırım danışmanlığı kapsamında değildir. Yatırım danışmanlığı hizmeti; aracı kurumlar, portföy yönetim şirketleri, mevduat kabul etmeyen bankalar ile müşteri arasında imzalanacak yatırım danışmanlığı sözleşmesi çerçevesinde sunulmaktadır. Burada yer alan sinyal, yorum ve tavsiyeler, herhangi bir yatırım aracının alım satım önerisi ya da getiri vaadi olarak yorumlanmamalıdır. Bu görüşler mali durumunuz ile risk ve getiri tercihlerinize uygun olmayabilir ve sadece burada yer alan bilgilere ve sinyallere dayanarak yatırım kararı verilmesi beklentilerinize uygun sonuçlar doğurmayabilir. Burada yer alan sinyaller, fiyatlar, veriler ve bilgilerin tam ve doğru olduğu garanti edilemez; içtenlik, haber verilmeksizin değiştirilebilir. Tüm sinyal ve veriler, Gedik Yatırım tarafından güvenilir olduğuna inanılan kaynaklardan alınmıştır. Bu sinyal ve kaynakların kullanılması nedeni ile ortaya çıkabilecek hatalardan ve zararlardan Gedik Yatırım sorumlu değildir.