

HAFTALIK FON BÜLTENİ

01.09.2025



GedikYatırım

HVT - Allbatross Portföy 1. Para Piyasası (TL) Fonu

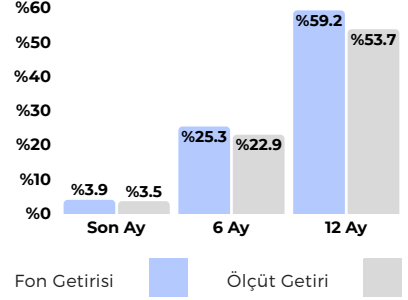
- Günlük Likidite imkanı
- Gecelik Mevduat üzeri getiri
- Düzenli Getiri
- Düşük Risk
- Düşük Volatilité
- HVT 1/3/6 aylık dönemlerde hep ilk 3 içinde getiri sağlamış görünüyor.

Yönetim Ücreti: Yıllık %1.25
Valör: Alım T+0 / Satım T+0
Risk Değeri: Çok Düşük (1)
Stopaj: Gerçek Kişi %17.5 - Tüzel Kişi %0

Karşılaştırma Ölçütü:
 %20 BIST-KYD DİBS 91 Gün Endeksi
 %50 BIST-KYD ÖSBA Sabit Endeksi
 %30 BIST-KYD Repo (Brüt) Endeksi

Önerilen Vade
 Kısa Vade

Dönemsel Performans



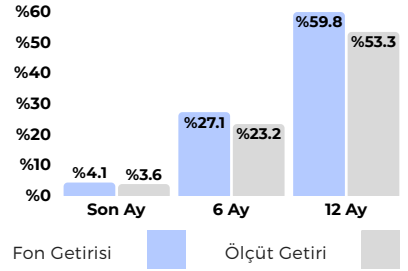
ONN - Aktif Portföy Oniks Serbest Fon

- Düşük riskle mevduat üzeri getiri imkanı sunan ONN, Takasbank Para Piyasası'nda oluşan faiz seviyesine yatırım sağlıyor.
- İçeriğinde TPP ve Mevduat bulunduğu için negatif getiri olasılığı çok düşük. Para piyasası fonları yanına değerlendirilebilir.

Yönetim Ücreti: Yıllık %1.31
Valör: Alım T+1 / Satım T+1
Risk Değeri: Düşük (2)
Stopaj: Gerçek Kişi %17.5 - Tüzel Kişi %0

Karşılaştırma Ölçütü:
 %100 BIST-KYD 1 Aylık Mevduat TL Endeksi

Önerilen Vade
 Kısa-Orta Vade (Min 3 ay)



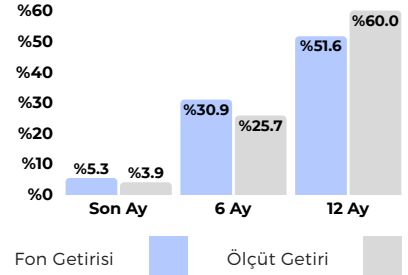
HJB - Hedef Portföy Birinci Değişken Fon

- Faiz indirimi beklentileriyle hisse senedi pozisyonu yanına tahvil ağırlığını da Mart ayından sonra ekleyen HJB, enflasyonda gerileme ve tahvil alımları ile son bir aylık dönemde %5 getiri yaratmayı başardı.
- Fon min %51 hisse senedi içeriğiyle 1 yıl tutulduğunda stopaj %0 uygulanıyor.
- Hisse senedine yatırım yaparken, faiz getirisinden veya tahvildeki sermaye kazancından da faydalanmayı hedefleyen yatırımcılar için HJB öne çıkıyor.

Yönetim Ücreti: Yıllık %3.00
Valör: Alım T+1 / Satım T+2
Risk Değeri: Yüksek (5)
Stopaj: Gerçek Kişi %17.5 - Tüzel Kişi %0 (1 yıl tutulduğunda %0 Stopaj)

Karşılaştırma Ölçütü:
 %100 BIST-KYD 1 Aylık Mevduat TL End. * 1.1

Önerilen Vade
 Orta - Uzun Vade (Min 6 ay)



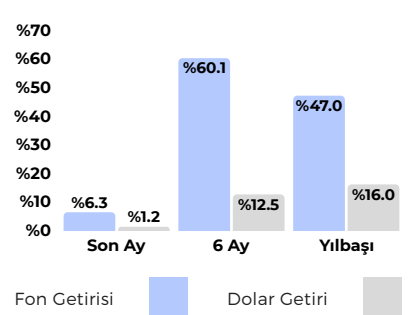
URA - Ata Portföy Enerji Değişken Fon

- Powell'ın Jackson Hole'da faiz indirim sinyali ABD borsalarında teknoloji hisseleri önderliğinde yükselişi getirdi.
- Geçen hafta içinde açıklanan Nvidia bilançosu da yapay zeka ve teknoloji temasında potansiyelin devam ettiğine işaret ediyor.
- Veri işleme için gerekli olan enerji için nükleer enerji yatırımları öne çıkıyor. Bu noktada Trump'ın da bürokrasiyi azaltma çalışmaları var. URA nükleer enerji şirketlerine yatırım yapıyor.

Yönetim Ücreti: Yıllık %2.50
Valör: Alım T+1 / Satım T+3
Risk Değeri: Yüksek (5)
Stopaj: Gerçek Kişi %17.5 - Tüzel Kişi %0

Karşılaştırma Ölçütü:
 %65 Solactive Global Uranium & Nuclear Components Total Return Index
 %35 BIST Elektrik Getiri Endeksi

Önerilen Vade
 Orta-Uzun Vade



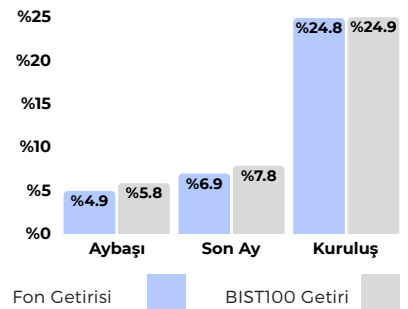
HIH - Garanti Portföy Holdingler ve İştirakleri H.S. Fonu (HSYF)

- TCMB'nin 300 baz puanlık indirimi, Moody's not artışı, beklenti üzerinde gelen bilançolar ve düşüş eğilimindeki enflasyon, Borsa İstanbul'da 11.300 seviyesinin geçilmesini sağladı. Pozitif havanın devamı gelebilir.
- Bankacılık hisselerindeki ivmenin yavaşladığı dönemde holdingler ve sanayi teması öne çıkabilir.
- HIH Sabancı, Koç, Anadolu, Alarko, Doğan ve iş iştiraklerine yatırım yapıyor ve çeşitlendirilmiş bir portföye sahip.

Yönetim Ücreti: Yıllık %3.20
Valör: Alım T+1 / Satım T+2
Risk Değeri: Yüksek (6)
Stopaj: Gerçek Kişi %0 - Tüzel Kişi %0

Karşılaştırma Ölçütü:
 %60 BIST Holding ve Yatırım Getiri Endeksi
 %30 BIST100 Getiri Endeksi
 %10 BIST-KYD Repo (Brüt) Endeksi

Önerilen Vade
 Orta-Uzun Vade



Düşük Riskle
Mevduat
Üzeri Getiri



Düşük Riskle
Mevduat
Üzeri Getiri



Faiz Düşüşü
İle Öne
Çıkabilecek



Yabancı
Hisse Senedi



Hisse Senedi
İçerikli



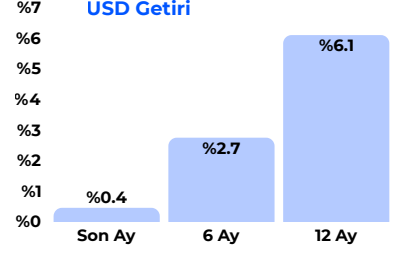
NCS - Nurol Portföy 3. Serbest Döviz Fon - USD Giriş/Çıkış

- Dolar mevduat üzeri getiriye düşük riskle hedefleyen NCS, içeriğinde USD cinsi sabit getirili enstrümanlarla düşük volatiliteye sahip.
- Fonun son dönem dolar mevduata denk getirisi %5.5 üzerinde.

Yönetim Ücreti: Yıllık %0.75
Valör: Alım T+1 / Satım T+2
Risk Değeri: USD Paylar için Düşük (2)
Stopaj: Gerçek Kişi %17.5 - Tüzel Kişi %0

Karşılaştırma Ölçütü:
 %100 BIST-KYD 1 Aylık Mevduat USD Endeksi

Önerilen Vade
 Kısa-Orta-Uzun Vade

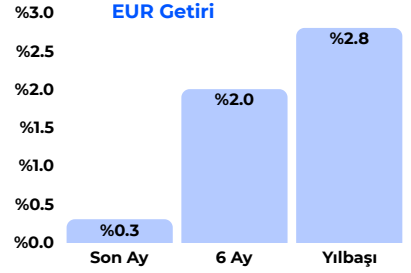
Dönemsel Performans**NUB - Nurol Portföy 5. Serbest Döviz Avro Fon - EUR Giriş/Çıkış**

- EUR mevduat üzeri getiriye düşük riskle hedefleyen NUB, içeriğinde EUR cinsi Ters Repo ve Özel Sektör Eurobond'ları ile düşük volatiliteye sahip.
- Fonun son dönem EUR mevduata denk getirisi %3.6 üzerinde.

Yönetim Ücreti: Yıllık %0.75
Valör: Alım T+1 / Satım T+2
Risk Değeri: EUR Paylar için Düşük (3)
Stopaj: Gerçek Kişi %17.5 - Tüzel Kişi %0

Karşılaştırma Ölçütü:
 %100 BIST-KYD 1 Aylık Mevduat EUR Endeksi

Önerilen Vade
 Kısa-Orta-Uzun Vade

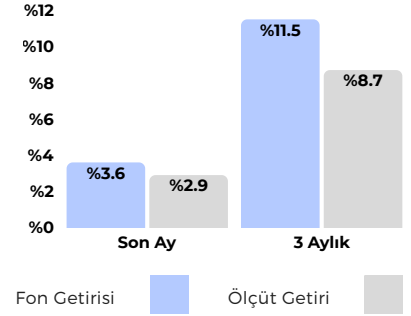
**TLK - Aktif Portföy Para Piyasası Katılım (TL) Fonu**

- Günlük Likidite imkanı
- Kar Payı/Katılma hesabı üzeri getiri
- Düzenli Getiri
- Düşük Risk
- Düşük Volatilité
- TLK 1/3 aylık dönemlerde hep ilk 3 içinde getiri sağlamış görünüyor.

Yönetim Ücreti: Yıllık %1.20
Valör: Alım T0 / Satım T0
Risk Değeri: Çok Düşük (1)
Stopaj: Gerçek Kişi %17.5 - Tüzel Kişi %0

Karşılaştırma Ölçütü:
 %100 BIST-KYD 1 Aylık Kar Payı TL Endeksi

Önerilen Vade
 Kısa Vade

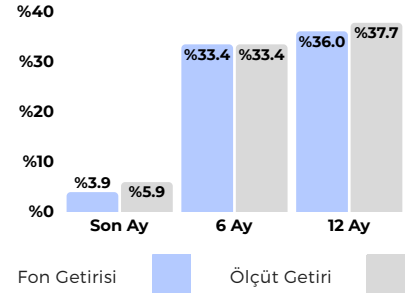
**HKH - Hedef Portföy Katılım Hisse Senedi (TL) Fonu (HSYF)**

- Faiz indirimi sonrasında Borsa İstanbul'da yükseliş ve para girişi beklentisi arttı. Enflasyondaki gerileme ve beklenti üzeri açıklanan finansallar da pozitif seyre katkıda bulunabilir.
- HKH Bilişim/Yazılım, Gayrimenkul, Tasarruf Finansmanı ve İlaç/Sağlık hisseleri ağırlıklı bir fon olarak son dönemdeki yükselişten olumlu etkilendi.
- Getiri olarak bakıldığında katılım hisse senedi fonlarında 6/12 aylık dönemde ilk 3 arasında.

Yönetim Ücreti: Yıllık %2.70
Valör: Alım T+1 / Satım T+2
Risk Değeri: Yüksek (6)
Stopaj: Gerçek Kişi %0 - Tüzel Kişi %0

Karşılaştırma Ölçütü:
 %90 BIST Katılım Tüm Getiri Endeksi
 %10 BIST-KYD 1 Aylık Kar Payı (TL) Endeksi

Önerilen Vade
 Orta-Uzun Vade

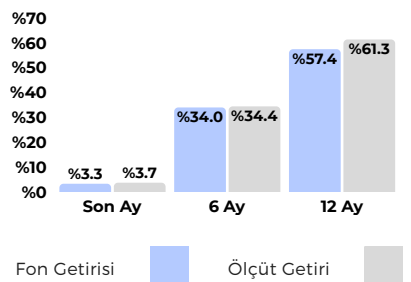
**KUT - Kuveyt Türk Portföy Kıymetli Madenler Katılım Fonu**

- Zayıf dolar teması ve düşük arz endüstriyel alanda da kullanılan gümüşü 2011 yılından bu yana zirvesine taşıdı.
- Ons Altın da Fed'in bağımsızlığına yönelik tartışmalar ve ABD-Venezuela jeopolitik gelişmeleri ile güçlü konumunu koruyor.
- KUT fonu altın ve gümüşe belli oranda yatırım yaparak, iki değerli metalin yükselişine iştirak etmeyi sağlıyor.

Yönetim Ücreti: Yıllık %1.80
Valör: Alım T+1 / Satım T+1
Risk Değeri: Yüksek (6)
Stopaj: Gerçek Kişi %17.5 - Tüzel Kişi %0

Karşılaştırma Ölçütü:
 %45 BIST-KYD Altın Fiyat Ağırlıklı Ort. Endeksi
 %45 BIST Kıymetli Madenler. Piyasası Cümüş Ağırlıklı Ort. Fiyatı
 %10 BIST-KYD 1 Aylık Kar Payı TL Endeksi

Önerilen Vade
 Orta-Uzun Vade



Haftalık Getiri İlk 15

Fon Kodu	Fon Adı	Haftalık %	Aylık %
URA	Ata Portföy Enerji Değişken Fon	11.8	6.3
POS	Pardus Portföy Onbeş. His.Sen.Serb. (TL) Fon (HSYF)	6.0	25.9
TLY	Tera Portföy Birinci Serbest Fon	5.5	54.2
IHC	Inveo Portföy Inter Serbest Fon	5.4	8.4
GPG	Inveo Portföy Bir. Değ. Fon	5.1	8.0
IJC	İş Portföy Yarı İletken Teknolojileri Değişken Fon	4.6	9.1
RTD	Re-Pie Portföy Teknoloji Değişken Fon	4.1	3.9
IVY	İstanbul Portföy Blockchain Tekno. Değişken Fon	4.0	0.2
PPS	Phillip Portföy Birinci Serbest Fon	4.0	3.8
RBL	QNB Portföy Robotik Ve Blockchain Tek. Ser. Fon	3.9	1.5
DYN	Deniz Portföy Elektrk. ve Otonom Araç Tekn.Değ. Fon	3.7	6.7
DVT	Deniz Port. Metaverse ve Dijital Yaşam Tek.Değ. Fon	3.5	4.3
TEJ	Azimut Portföy Teknoloji Fon Sepeti Fonu	3.4	4.6
TFF	TEB Portföy Amerika Tekn. Yab. BYF Fon Sepeti Fonu	3.3	1.5
CPT	Rota Portföy Çip Teknolojileri Değişken Fon	3.2	2.9

Şemsiye Fon Türü Bazında Haftalık Getiri Liderleri

Para Piyasası

(AC4) Pardus Portföy Para Piyasası (TL) Fon - %0.91

Borçlanma Araçları

(GTF) Azimut Portföy Birinci Borçlanma Araçları Fonu - %1.19

Kıymetli Madenler

(AFO) Ak Portföy Altın Fonu - %2.37

Hisse Senedi

(AFT) Ak Portföy Yeni Teknolojiler Yabancı Hisse Senedi Fonu - %3.13

Karma/Değişken

(URA) Ata Portföy Enerji Değişken Fon - %11.82

Fon Sepeti

(TEJ) Azimut Portföy Teknoloji Fon Sepeti Fonu - %3.42

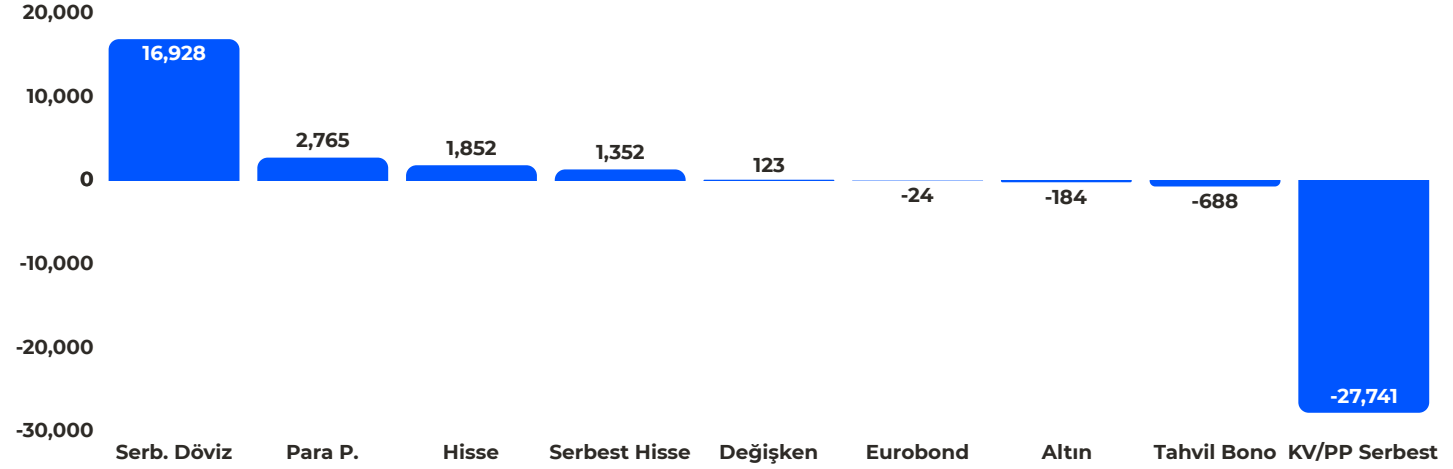
Katılım

(PHK) Phillip Portföy Katılım Hisse Senedi Fonu (HSYF) - %2.96

Serbest

(POS) Pardus Portföy Onbeşinci Hisse S. Serbest Fon (HSYF) - %6.03

Fon Türü Bazında Para Girişi (Mio TL)



En Çok Para Girişi Olan 5 Fon


Fon Kodu	Fon Adı	Büyüklik (Mio TL)	Haftalık Para Girişi (Mio TL)
GBN	Garanti Portföy Beşinci Serbest (TL) Fon	3,612.3	3,195.8
ZPR	Ziraat Portföy Para Piyasası Serbest Fon	6,148.9	3,152.0
IDO	İş Portföy Ondokuzuncu Serbest (Döviz-Avro) Fon	46,699.6	3,050.5
YJY	Yapı Kredi Portföy Yeniköy Serbest (Döviz) Fon	37,944.2	2,372.4
PTE	TEB Portföy Birinci Para Piyasası Serbest (TL) Fon	35,553.1	2,291.1


Yatırımcı Adedi En Çok Artan 5 Fon

Fon Kodu	Fon Adı	Yatırımcı Adedi	Haftalık Yatırımcı Adet Artışı
PYR	Pardus Portföy Yirminci Hisse Sen. Serb. Fon (HSYF)	11,178	4,430
KHA	Pardus Portföy İkinci Hisse Senedi (TL) Fonu (HSYF)	7,874	3,653
NST	İş Portföy İnşaat Sektörü Hisse Senedi Fonu (HSYF)	5,201	3,523
BDS	Pardus Port. BIST30 Dış Şirk.His.Sn.(TL)Fonu(HSYF)	20,850	2,879
PPH	Pardus Port. BIST100 Dış Şirk.His.Sn.F. (TL) (HSYF)	6,926	2,846

Burada yer alan bilgiler Gedik Yatırım Menkul Değerler A.Ş. tarafından genel bilgilendirme amacı ile hazırlanmıştır. Yatırım Danışmanlığı hizmeti; aracı kurumlar, portföy yönetim şirketleri, mevduat kabul etmeyen bankalar ile müşteri arasında imzalanacak Yatırım Danışmanlığı sözleşmesi çerçevesinde sunulmaktadır. Burada yer alan yorum ve tavsiyeler, yorum ve tavsiyede bulunanların kişisel görüşlerine dayanmaktadır. Herhangi bir yatırım aracının alım-satım önerisi ya da getiri vaadi olarak yorumlanmamalıdır. Bu görüşler mali durumunuz ile risk ve getiri tercihlerinize uygun olmayabilir. Bu nedenle, sadece burada yer alan bilgilere dayanarak yatırım kararı verilmesi beklentilerinize uygun sonuçlar doğurmayabilir. Burada yer alan fiyatlar, veriler ve bilgilerin tam ve doğru olduğu garanti edilemez; içerik, haber verilmeksizin değiştirilebilir. Tüm veriler, Gedik Yatırım Menkul Değerler A.Ş. tarafından güvenilir olduğuna inanılan kaynaklardan alınmıştır. Bu kaynakların kullanılması nedeni ile ortaya çıkabilecek hatalardan Gedik Yatırım Menkul Değerler A.Ş. sorumlu değildir.

BİZE ULAŞIN:

 0216 453 00 53

 Altayçeşme Mahallesi
Çamlı Sk. Pasco Plaza, No :21,
İç Kapı No:45, Kat: 10-11-12
Maltepe/ İstanbul

 bilgi@gedik.com

GedikYatırım