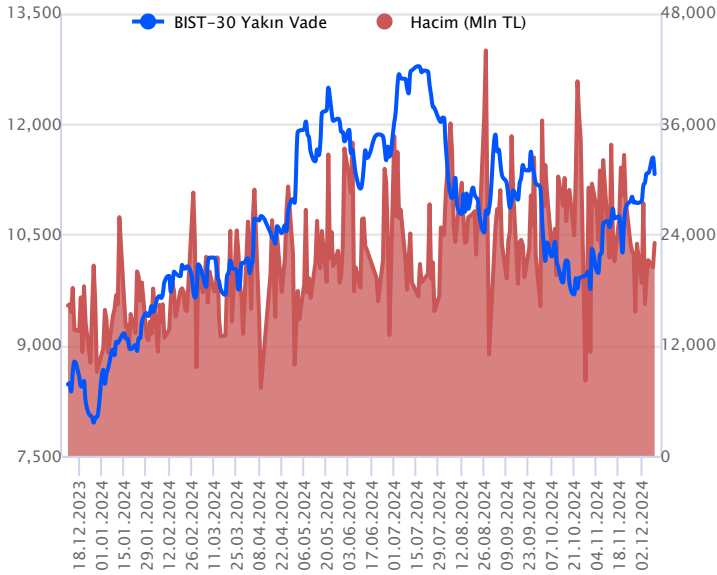


Sözleşme Kodu	Vade Ayı	Uzlaşma Fiyatı	Önceki Uzlaşma Fiyatı	Değişim	Değişim Puanı	Gün İçi Yüksek	Gün İçi Düşük	İşlem Miktarı	İşlem Hacim	Açık Pozisyon	Açık Pozisyon Değişimi	Vadeye Kalan Gün Sayısı	Takasbank Başlangıç Teminatı %
ENDEKS KONTRATLARI													
F_XU0300225	28.02.2025	12,043.00	12,245.00	-1.65 %	-202.00	12,249.00	12,025.00	5,201.00	631,360,360.00	10,970.00	1,021.00	80	12
F_XU0301224	31.12.2024	11,332.00	11,542.00	-1.82 %	-210.00	11,547.00	11,307.00	202,427.00	23,102,458,160.00	569,574.00	3,730.00	21	12

BIST 30 Yakın Vadeli Kontratı



Aralık vadeli endeks sözleşmesi 11.307,00 – 11.547,00 seviyeleri arasında hareket ederek günü %1,82 oranında bir düşüşle 11.332,00 uzlaşma fiyatından tamamladı. Kasım ayının ikinci haftasından itibaren yükselişlerin kaydedildiği sözleşmede dün kâr satışlarının öne çıktığı bir fiyatlamaya takip edildi. Akşam seans kapanışı da 11.321,00 puandan gerçekleşti. ABD borsaları günü sınırlı düşüşlerle tamamlarken, ABD vadelilerinde bu sabah yatay bir seyir etkili oluyor. Asya piyasalarında karışık bir görünüm hâkim. Avrupa vadeli ve CFD endeksleri hafif satıcı açılışlara işaret ediyor. Aralık vadeli endeks sözleşmesinin güne yatay dalgalı bir başlangıç yapmasını bekliyoruz.

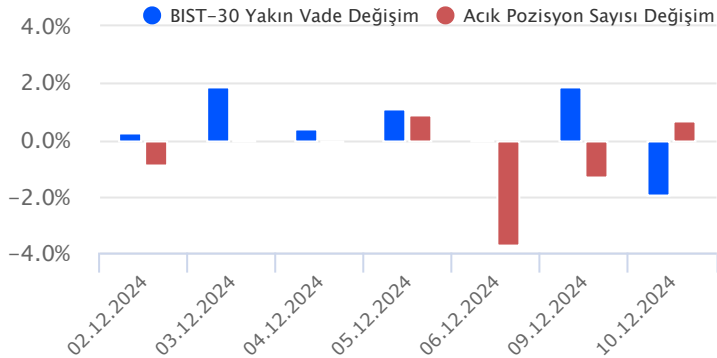
Önemli bir direnç konumunda bulunan 100 günlük üssel ortalamasının (11.575) aşılmadığı ve kâr satışlarının öne çıktığı sözleşmede düzeltme eğiliminin etkisini sürdürmesi durumunda 11.300 – 11.250 aralığı ile devamında 11.200 seviyesi ilk güçlü destek noktalarıdır. 11.200 desteğinin kırılması halinde 11.150 – 11.090 ve 11.000 seviyelerine doğru geri çekilmeler etkisini sürdürebilir. Sözleşmede 11.300 üzerinde tutunmanın korunması ve yeniden alımların gözlenmesi halinde ise 11.365 – 11.450 aralığı ilk güçlü direnç bölgesi olup, devamında 11.500 ve 100 günlük ortalama (11.575) direnç konumunda bulunmaktadır. 100 günlük ortalama aşılar ve üzerinde kapanışlar kaydedilebilirse güç kazanan alımlarla 11.685 – 11.750 bölgesine doğru yükselişler yaşanabilir.

Endeks - 30 Yakın Vade Aracı Kurum Dağılımı Günlük Değişim					
Long			Short		
Kurum	Net Lot	Pay (%)	Kurum	Net Lot	Pay (%)
İş Yatırım	5.663	28	Bank of America	7.454	37
Ziraat Yatırım	2.983	15	Garanti BBVA	6.675	33
QNB Finans Yatırım	2.544	13	Meksa Yatırım	2.058	10
Halk Yatırım	1.699	8	Yatırım Finansman	1.612	8
Gedik Yatırım	1.152	6	Tacirler Yatırım	769	4
Diğer	6.380	31	Diğer	1.853	9

İlk 5 Kurum Satım Ağırlıklı

Endeks - 30 Yakın Vade Aracı Kurum Dağılımı Tüm Vade					
Long			Short		
Kurum	Net Lot	Pay (%)	Kurum	Net Lot	Pay (%)
Teb Yatırım	89.962	29	İş Yatırım	147.325	47
Yapı Kredi Yatırım	62.947	20	Bank of America	112.125	36
Halk Yatırım	30.655	10	Garanti BBVA	40.146	13
Ziraat Yatırım	21.000	7	Meksa Yatırım	5.741	2
İfo Yatırım	18.657	6	Strateji Menkul	3.247	1
Diğer	91.410	29	Diğer	6.047	2

İlk 5 Kurum Satım Ağırlıklı

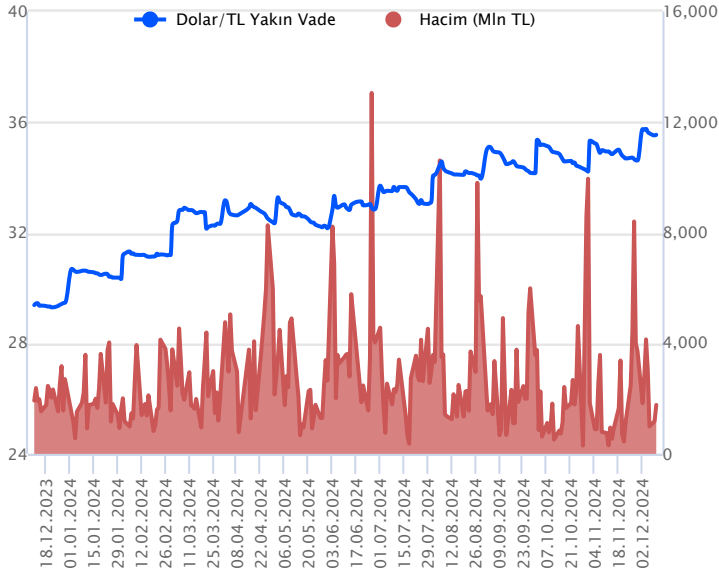


Fiyat (%) Açık Pozisyon (%) Yorum

Artış	Artış	Yükselişin devamlılığı için sinyal olarak kabul edilebilir.
Artış	Azalış	Yükselişin desteklenmediğini gösterir.
Azalış	Artış	Düşüşlerin devamlılığı için sinyal olarak kabul edilebilir.
Azalış	Azalış	Düşüşlerin desteklenmediğini gösterir.

Sözleşme Kodu	Vade Ayı	Uzlaşma Fiyatı	Önceki Uzlaşma Fiyatı	Değişim	Değişim Puan	Gün İçi Yüksek	Gün İçi Düşük	İşlem Miktarı	İşlem Hacim	Açık Pozisyon	Açık Pozisyon Kalan Gün Sayısı	Vadeye Kalan Gün Sayısı	Takasbank Başlangıç Teminatı %
DÖVİZ KONTRATLARI													
F_EURTRY0125	31.01.2025	38.6750	38.8270	-0.39 %	-0.15	38.8000	38.6440	94	3,636,096	764	48	52	12
F_EURTRY1224	31.12.2024	37.4060	37.5920	-0.49 %	-0.19	37.5700	37.3950	460	17,226,125	6,585	36	21	12
F_EURUSD0125	31.01.2025	1.0542	1.0595	-0.50 %	-0.01	1.0591	1.0534	137	5,029,179	360	137	52	4
F_EURUSD1224	31.12.2024	1.0525	1.0586	-0.58 %	-0.01	1.0580	1.0521	22,627	828,960,272	28,023	-1,049	21	4
F_USDTRY0125	31.01.2025	36.7140	36.7110	0.01 %	0.00	36.7310	36.6860	84,814	3,113,812,234	376,760	77,331	52	13
F_USDTRY1224	31.12.2024	35.5400	35.5200	0.06 %	0.02	35.5910	35.5120	49,808	1,770,202,743	1,544,320	-6,330	21	13

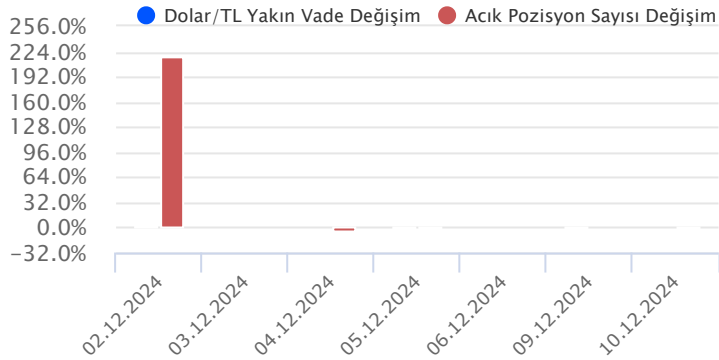
Dolar/TL Yakın Vadeli Kontratı



Aralık vadeli Dolar/TL sözleşmesi dün 35,5120 ile 35,5910 seviyeleri arasında dalgalanarak günü 0,05'lik artışla 35,5400 uzlaşma fiyatından tamamladı. Yurt içerisinde sanayi üretim endeksi ekim ayında yüzde 0,9 oranında azalış kaydederken, yıllık azalış ise yüzde 3,1 düzeyinde gerçekleşti. Mevsim etkisinden arındırılmış işsizlik oranı ise ekim ayında 0,1 puan artışla yüzde 8,8 düzeyinde gerçekleşti. Hazine ve Maliye Bakanı Mehmet Şimşek, "Uyguladığımız programın kısa vadeli etkileri ve zayıf dış talep sonucunda sanayi üretimi yılın ilk on ayında sınırlı daraldı. İşgücü piyasası bu gelişmeye rağmen dayanıklılığını sürdürüyor." açıklamasında bulundu. Verilerin fiyatlamalara etkisi olmadı diyebiliriz. Bugün ABD'de enflasyon verileri açıklanacak. Haftaya yapılacak FOMC toplantısı öncesinde enflasyon verilerinin vereceği işaret önemli olacak. Piyasa ise Fed'den 25 baz puan faiz indirimi beklemekte. Bu görünüm altında Dolar/TL spot kuru, bu sabah saat 08:10 itibariyle 34,86'lı seviyelerde işlem görürken, dolar endeksi 106,38 civarında bulunuyor.

Dolar/TL Yakın Vade Aracı Kurum Dağılımı Günlük Değişim					
Long			Short		
Kurum	Net Lot	Pay (%)	Kurum	Net Lot	Pay (%)
Yapı ve Kredi	10.000	36	Akbank	9.125	33
İş Yatırım	8.755	32	Oyak Yatırım	6.246	22
Fibabank	5.800	21	QNB Yatırım Menkul	2.255	8
Alternatif Menkul	2.000	7	Şeker Yatırım	2.001	7
Osmanlı Yatırım	286	1	ING Yatırım Menkul	1.650	6
Diğer	995	4	Diğer	6.559	24
İlk 5 Kurum Alım Ağırlıklı					

Dolar/TL Yakın Vade Aracı Kurum Dağılımı Tüm Vade					
Long			Short		
Kurum	Net Lot	Pay (%)	Kurum	Net Lot	Pay (%)
Akbank	476.275	36	İş Yatırım	721.909	55
Yapı ve Kredi	437.581	33	Bank of America	158.701	12
Teb Yatırım	131.547	10	Ak Yatırım	111.164	8
QNB Bank	105.022	8	Garanti BBVA	77.289	6
Fibabank	42.521	3	Yapı Kredi Yatırım	66.161	5
Diğer	126.098	10	Diğer	183.820	14
İlk 5 Kurum Alım Ağırlıklı					

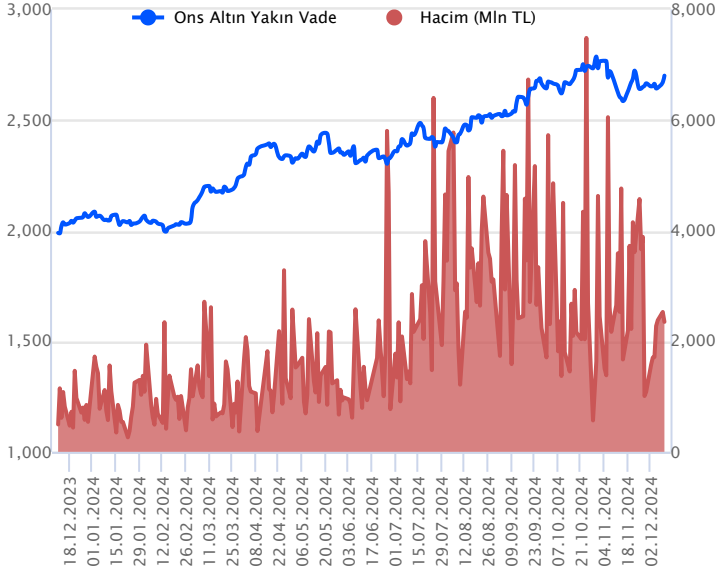


Fiyat (%) Açık Pozisyon (%) Yorum

Artış	Artış	Yükselişin devamlılığı için sinyal olarak kabul edilebilir.
Artış	Azalış	Yükselişin desteklenmediğini gösterir.
Azalış	Artış	Düşüşlerin devamlılığı için sinyal olarak kabul edilebilir.
Azalış	Azalış	Düşüşlerin desteklenmediğini gösterir.

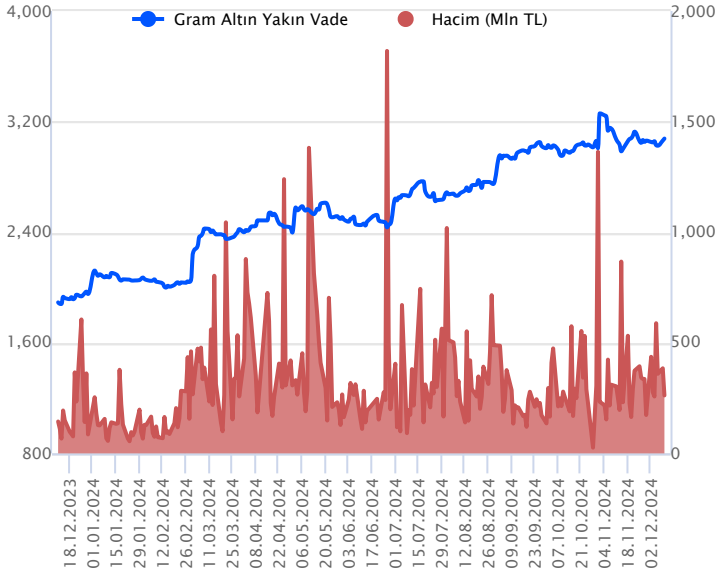
Sözleşme Kodu	Vade Ayı	Uzlaşma Fiyatı	Önceki Uzlaşma Fiyatı	Değişim	Değişim Puan	Gün İçi Yüksek	Gün İçi Düşük	İşlem Miktarı	İşlem Hacim	Açık Pozisyon	Açık Pozisyon Değişimi	Vadeye Kalan Gün Sayısı	Takasbank Başlangıç Teminatı %
ALTIN KONTRATLARI													
F_XAUTRYM0225	28.02.2025	3,308.000	3,295.800	0.37 %	12.20	3,312.400	3,276.100	15,993	52,636,697	238,010	3,769	80	12
F_XAUTRYM1224	31.12.2024	3,077.000	3,060.800	0.53 %	16.20	3,081.400	3,046.700	85,514	261,882,872	901,777	643	21	12
F_XAUUSD0225	28.02.2025	2,721.000	2,707.700	0.49 %	13.30	2,727.500	2,694.600	6,604	621,231,924	18,082	2,597	80	6
F_XAUUSD1224	31.12.2024	2,696.200	2,682.000	0.53 %	14.20	2,703.000	2,669.600	25,175	2,349,585,420	110,377	-2,024	21	6

ONS ALTIN Yakın Vadeli Kontratı



Aralık vadeli ons altın sözleşmesi dün 2669,60-2703,00\$ arasında seyrederken, günü yüzde 0,53 yükselişle 2696,20\$ uzlaşma fiyatından kapattı. Spot piyasada saat 08:20 itibarıyla ons altın 2678\$ seviyesinde izleniyor. Sözleşmede mevcut stratejimizi koruyoruz. Stratejimiz 2668-2692\$ arasını nötr olarak değerlendiriyoruz. Bugün için 2692\$ direnci olurken, bu seviyenin üzerinde 2665\$ stop seviyesi eklenerek 2745\$ seviyesi izlenebilir. Geri çekilmelerde 2668\$ destek noktası olarak izleniyor. Bu destek altında 2694\$ stop seviyesi belirlenerek 2614\$ seviyesi değerlendirilebilir. Haftanın en önemli verisi bugün açıklanacak. ABD'de kasım ayı enflasyonu takip edilecek. Ekim ayında manşet enflasyon aylık yüzde 0,20 ve yıllık yüzde 2,60 olarak gerçekleşmişti. Kasım ayı için piyasadaki medyan beklenti aylıkta yüzde 0,20 ve yıllıkta yüzde 2,70 olarak görülüyor. Enflasyon verisi sonrası Fed'in para politikasına yönelik beklentileri şekillendirmesi beklenebilir. Gelecek hafta Fed toplantısı olduğu için toplantı öncesi son majör veri olarak değerlendirilecek. Fed'de enflasyon verisini görmüş olacak. Veri sonrası piyasalarda hareketlilik görülebilir. Sözleşmede olası oynaklığa karşı yatırımcıların aktif bir kar al/zarar durdur seviyesi belirleyerek hareket etmeleri daha sağlıklı olabilir.

GRAM ALTIN Yakın Vadeli Kontratı

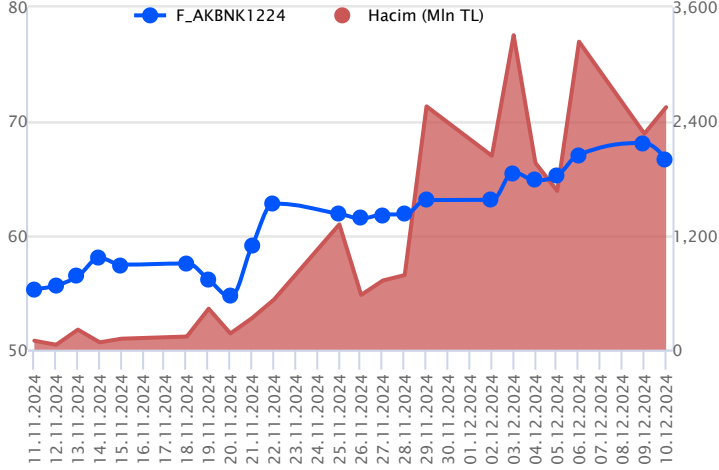


Aralık vadeli gram altın sözleşmesi dün 3046,70-3081,40TL arasında seyrederken, günü yüzde 0,53 yükselişle 3077,00\$ uzlaşma fiyatından kapattı. Spot piyasada saat 08:20 itibarıyla gram altın 3002TL seviyesinde izleniyor. Cumhurbaşkanı Recep Tayyip Erdoğan konuşmasında, kararlılıkla uyguladıkları ekonomi programıyla durumu büyük ölçüde kontrol altına aldıklarını belirtti. Programı bozmayacak şekilde sabit gelirliilerin durumunu mümkün olan en yukarı seviyeye çıkaracaklarını söyledi. Döviz kurundaki yükseliş ile izah edilemeyecek fahiş fiyatlara karşı daha caydırıcı tedbirler alacaklarını ifade etti. ABD Hazine Bakanı Yellen yapmış olduğu konuşmasında, Fed'in politikaları hakkında yorum yapmanın ve Bankanın bağımsızlığını tehlikeye atacak adımlar atmanın hata olduğunu düşündüğünü söyledi. ABD'nin seçilmiş Başkanı Trump'ın, daha önceki dönemde Fed'i eleştirmesi sonucu piyasalar yeniden tedirgin. 2025 yılında, Trump yine Fed ile uğraşır mı veya eleştirir mi tedirginliği, Yellen'in açıklamalarında da görüldü. Bu nedenle Fed ile ilgili bu açıklamaya yer verdiğini düşünüyoruz. En son, Trump konuşmasında, Fed Başkanı Powell'ı görevden almayacağını duyurmuştu. Ocak ayında göreve gelecek olan Trump şimdiden piyasaları hareketlendirmeye devam ediyor. Bugün yurt içinde veri takvimi sakin. ABD'de enflasyon verisi takip edilecek. Kasım ayı enflasyon verisinin açıklanması bekleniyor. Sözleşmede olası oynaklığa karşı yatırımcıların aktif bir kar al/zarar durdur seviyesi belirleyerek hareket etmeleri daha sağlıklı olabilir.

Sözleşme	Vade Ayı	Son Uzlaşma	Önceki Uzlaşma	Değişim %	Günün Düşüşü	Günün Yükselişi	İşlem Adedi	İşlem Hacmi
PAY VADELİ SÖZLEŞMELERİNDE EN FAZLA İŞLEM GÖRENLER								
F_AKBNK1224	31.12.2024	66.610	68.110	-2.2 %	66.490	68.270	378,425	2,550,479,117
F_THYAO1224	31.12.2024	306.500	309.000	-0.8 %	304.700	312.450	80,536	2,487,040,840
F_YKBNK1224	31.12.2024	32.020	33.230	-3.6 %	31.950	33.320	753,560	2,458,543,847

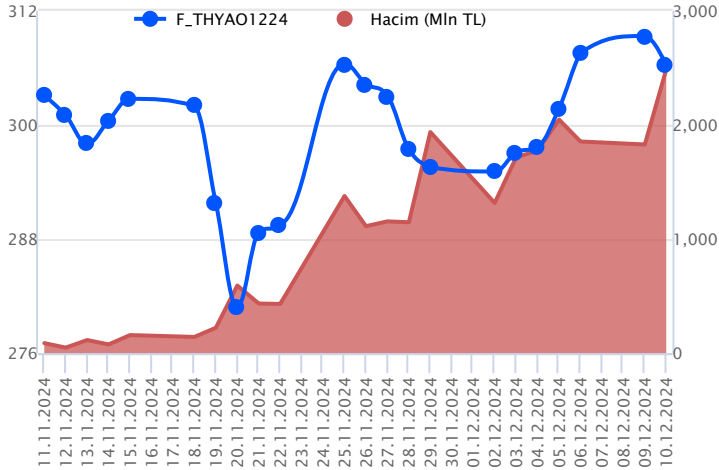
Pay vadeli sözleşmeleri, düşük teminatlarla yüksek tutarlı pozisyonlar almayı mümkün kılar. Pay vadeli sözleşmeleri ile ilgili daha detaylı bilgi almak için Gedik Yatırım VİOP Departmanı ile iletişime geçebilirsiniz.

F_AKBNK1224 Vadeli Kontratı



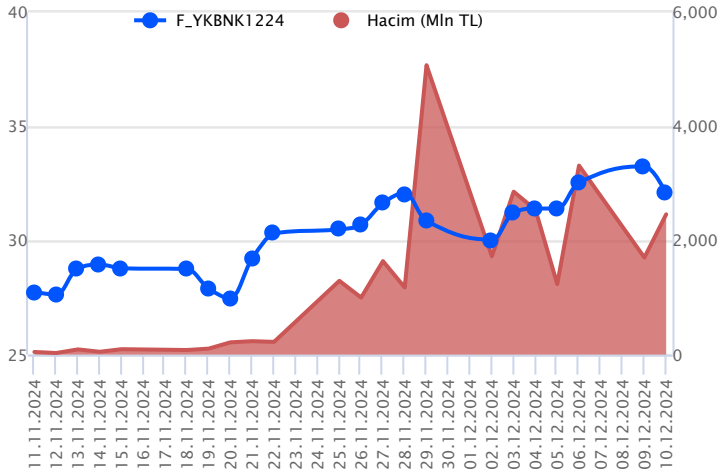
Aralık vadeli AKBNK pay sözleşmesi 66,49 – 68,27 TL aralığında hareket ederek günü %2,2 oranında bir düşüşle 66,61 TL uzlaşma fiyatından tamamladı. Kasım ayının ikinci haftasında itibaren faiz indirim beklentileriyle güçlü yükselişlerin kaydedildiği bankacılık sektöründe ve AKBNK cephesinde dün düzeltme eğiliminin öne çıktığı bir fiyatlamaya takip edildi. Sözleşmede düzeltme eğiliminin etkisini sürdürmesi durumunda 66,50 – 66,00 aralığı kısa vadeli destek bölgesi olup, 66,00 TL altına sarkmalarda 65,60 – 65,00 – 64,50 ve 63,75 seviyelerine doğru geri çekilmeler gündeme gelebilir. Sözleşmede 66,00 TL üzerinde tutunma korunabilir ve yeniden alımlar gözlenecek olursa 67,00 – 67,50 aralığı kısa vadeli direnç bölgesi olarak izlenecektir. 67,50 üzerindeki fiyatlamalarda 68,00 – 68,30 – 68,50 ve 68,99 seviyeleri direnç konumunda bulunmaktadır. Sözleşmede artış kaydeden gün içi volatiliteye ve sert fiyatlamalara karşı dikkatli olunmalıdır.

F_THYAO1224 Vadeli Kontratı



Endekste dün realizasyon hareketleri öne çıkarken, Aralık vadeli THYAO sözleşmesi gün içinde 304,70 TL – 312,45 TL seviyeleri arasında dalgalanarak 306,50 uzlaşma fiyatından %0,8'lik kayıpla günü tamamladı. Gün içinde sözleşmenin endekse göre pozitif ayrıştığı takip edilirken, kapanışa doğru satışların sertleşmesi ile günü negatif tarafta tamamladığı görüldü. Geri çekilmelerde 5 günlük ortalamanın bulunduğu 304,36 TL izlenen ilk destek konumunda bulunurken, devamında 302,44 TL ve 300,20 TL takip edilecek diğer destek seviyeleridir. Tepki alımlarının yaşanması halinde ise ilk etapta 308,15 TL üzeri saatlik kapanışların yaşanmasına ihtiyaç olduğu görüşünderiz. Bu koşulun sağlanması halinde 312,48 TL ve 314,60 TL takip edilecek direnç seviyeleridir. Piyasada yaşanan volatilitenin nedeniyle alınacak pozisyonlarda temkinli olunması aktif bir stop-loss stratejisine bağlı kalınması faydalı olacaktır.

F_YKBNK1224 Vadeli Kontratı



Bankacılık endeksinde %2,66'lık kayıp söz konusu olurken, Aralık vadeli YKBNK sözleşmesi 31,95 TL – 33,32 TL seviyeleri arasında dalgalanarak 32,02 TL uzlaşma fiyatından %3,6'lık kayıpla günü tamamladı. Sektörde yaşanan satışa paralel satıcı seyrin kaydedildiği sözleşmede 31,00 TL altında 7 günlük ortalamanın yer aldığı 31,76 TL – 31,56 TL ve 31,15 TL sırasıyla izlenecek destek seviyeleridir. Sözleşmede 32,00 TL üzerinde tutunmayı pozitif değerlendirirken, yaşanacak yükselişlerde 32,76 TL – 33,00 TL ve 33,32 TL seviyeleri takip edilecektir. Gerek sektör gerek piyasada yaşanan volatilitenin nedeniyle alınacak pozisyonlarda temkinli olunması aktif bir stop-loss stratejisine bağlı kalınması faydalı olacaktır.

Dayanak Varlıkların Teknik Gösterge Görünümleri

20 Gün Ortalama/Fiyat Kesişmesi (YUKARI)

Bu şartları sağlayan dayanak varlık bulunmamaktadır.

Güç Göstergeleri Olumlu

OYAKC
VESTL
GUBRF
MGROS

RSI ve Momentum göstergelerine göre olumlu olanlar

50 Gün Ortalama/Fiyat Kesişmesi (YUKARI)

Bu şartları sağlayan dayanak varlık bulunmamaktadır.

MACD

FROTO	GÜÇLÜ SAT
KCHOL	ZAYIF SAT
TAVHL	ZAYIF SAT

20/50 Gün Ortalama Kesişmesi (YUKARI)

AKSEN
SASA
BIMAS

Para Girişi Olan Dayanak Varlıklar

	Kapanış	İşlem Hacmi (Mln TL)
OYAKC	21.00	2,680.50351
TAVHL	281.75	702.21419

Yüksek Hacimliler

	İşlem Hacmi (Mln TL)
XU030	72,120.74
XSD25	44,037.65
X10XB	39,612.80
XLBNK	17,395.47
THYAO	12,178.83

20 Gün Ortalama/Fiyat Kesişmesi (AŞAĞI)

HALKB
BRSAN
DOAS
TKFEN
VAKBN

Güç Göstergeleri Zayıf

VAKBN
KONTR
FROTO

RSI ve Momentum göstergelerine göre zayıf olanlar

50 Gün Ortalama/Fiyat Kesişmesi (AŞAĞI)

SOKM
FROTO
BRSAN
DOAS
TTKOM

Göstergeleri Dipte Olanlar

KONTR
VAKBN
FROTO

CCI, RSI, Stochastics, Williams' %R, MFI ve DX göstergelerinin ortalaması en düşük olanlar

20/50 Gün Ortalama Kesişmesi (AŞAĞI)

BRSAN

Para Çıkışı Olan Dayanak Varlıklar

	Kapanış	İşlem Hacmi (Mln TL)
X10XB	11,970.80	39,612.80
THYAO	299.25	12,178.83
CIMSA	42.84	3,025.22
PGSUS	220.30	2,774.50
DOAS	215.50	811.08

Dayanak Varlıkların Teknik Gösterge Konumları

Kod	5 Günlük H.O	10 Günlük H.O	20 Günlük H.O	50 Günlük H.O	RSI	StochS	MACD	CCI
AEFES	ALIM	ALIM	ALIM	ALIM	ALIM	ALIM	ALIM	ALIM
AKBNK	ALIM	ALIM	ALIM	ALIM	SATIM	ALIM	ALIM	SATIM
AKSEN	ALIM	ALIM	ALIM	ALIM	SATIM	SATIM	ALIM	SATIM
ALARK	ALIM	ALIM	ALIM	ALIM	SATIM	ALIM	ALIM	SATIM
ARCLK	ALIM	ALIM	ALIM	ALIM	SATIM	ALIM	ALIM	SATIM
ASELS	ALIM	ALIM	ALIM	ALIM	SATIM	ALIM	SATIM	SATIM
ASTOR	ALIM	ALIM	ALIM	ALIM	ALIM	SATIM	SATIM	ALIM
BIMAS	ALIM	ALIM	ALIM	ALIM	ALIM	SATIM	ALIM	SATIM
BRSAN	SATIM	SATIM	SATIM	SATIM	SATIM	ALIM	ALIM	SATIM
CIMSA	ALIM	ALIM	ALIM	ALIM	SATIM	ALIM	ALIM	SATIM
CNH/TRY	ALIM	ALIM	ALIM	ALIM	ALIM	SATIM	ALIM	ALIM
DOAS	SATIM	SATIM	SATIM	SATIM	SATIM	ALIM	ALIM	SATIM
DOHOL	ALIM	ALIM	ALIM	ALIM	SATIM	ALIM	ALIM	SATIM
EKGYO	SATIM	ALIM	ALIM	ALIM	SATIM	ALIM	ALIM	SATIM
ENJSA	ALIM	ALIM	ALIM	ALIM	SATIM	SATIM	ALIM	SATIM
ENKAI	SATIM	ALIM	ALIM	ALIM	SATIM	ALIM	ALIM	SATIM
EREGL	SATIM	ALIM	ALIM	ALIM	SATIM	ALIM	ALIM	SATIM
EUR/TRY	SATIM	ALIM	ALIM	SATIM	SATIM	ALIM	ALIM	SATIM
EUR/USD	SATIM	SATIM	SATIM	SATIM	SATIM	ALIM	ALIM	SATIM
FROTO	SATIM	SATIM	SATIM	SATIM	SATIM	ALIM	SATIM	SATIM
GARAN	ALIM	ALIM	ALIM	ALIM	SATIM	ALIM	ALIM	SATIM
GBP/USD	ALIM	ALIM	ALIM	SATIM	ALIM	SATIM	ALIM	ALIM
GUBRF	ALIM	ALIM	ALIM	ALIM	ALIM	ALIM	ALIM	SATIM
HALKB	SATIM	SATIM	SATIM	ALIM	SATIM	ALIM	ALIM	SATIM
HEKTS	SATIM	ALIM	ALIM	ALIM	SATIM	ALIM	ALIM	SATIM
ISCTR	SATIM	ALIM	ALIM	ALIM	SATIM	ALIM	ALIM	SATIM
KCHOL	SATIM	SATIM	ALIM	ALIM	SATIM	ALIM	SATIM	SATIM
KONTR	SATIM	SATIM	SATIM	SATIM	SATIM	SATIM	SATIM	ALIM
KOZAA	ALIM	ALIM	ALIM	ALIM	SATIM	SATIM	SATIM	SATIM
KOZAL	SATIM	SATIM	ALIM	ALIM	SATIM	ALIM	ALIM	SATIM
KRDMD	ALIM	ALIM	ALIM	ALIM	SATIM	SATIM	ALIM	ALIM
MGROS	ALIM	ALIM	ALIM	ALIM	ALIM	ALIM	ALIM	SATIM
ODAS	ALIM	ALIM	ALIM	ALIM	ALIM	ALIM	ALIM	ALIM
OYAKC	ALIM	ALIM	ALIM	ALIM	ALIM	SATIM	ALIM	ALIM
PETKM	SATIM	ALIM	ALIM	SATIM	SATIM	ALIM	ALIM	SATIM
PGSUS	SATIM	SATIM	SATIM	SATIM	SATIM	ALIM	ALIM	SATIM
RUB/TRY	SATIM	ALIM	ALIM	SATIM	SATIM	ALIM	ALIM	SATIM
SAHOL	ALIM	ALIM	ALIM	ALIM	ALIM	ALIM	ALIM	ALIM
SASA	SATIM	ALIM	ALIM	ALIM	SATIM	ALIM	ALIM	SATIM
SISE	ALIM	ALIM	ALIM	ALIM	ALIM	ALIM	ALIM	SATIM
SOKM	ALIM	ALIM	ALIM	SATIM	SATIM	ALIM	ALIM	SATIM
TAVHL	ALIM	ALIM	ALIM	ALIM	ALIM	ALIM	SATIM	ALIM
TCELL	ALIM	ALIM	ALIM	ALIM	ALIM	ALIM	ALIM	SATIM
THYAO	ALIM	ALIM	ALIM	ALIM	ALIM	ALIM	ALIM	SATIM
TKFEN	SATIM	SATIM	SATIM	ALIM	SATIM	ALIM	SATIM	SATIM
TOASO	SATIM	SATIM	ALIM	SATIM	SATIM	ALIM	ALIM	SATIM
TSKB	SATIM	ALIM	ALIM	ALIM	SATIM	SATIM	ALIM	SATIM
TTKOM	SATIM	SATIM	ALIM	SATIM	SATIM	ALIM	ALIM	SATIM
TUPRS	ALIM	ALIM	ALIM	ALIM	ALIM	SATIM	ALIM	SATIM
ULKER	ALIM	ALIM	ALIM	SATIM	ALIM	ALIM	ALIM	SATIM
USD/TRY	ALIM	ALIM	ALIM	ALIM	ALIM	SATIM	ALIM	ALIM
VAKBN	SATIM	SATIM	SATIM	ALIM	SATIM	ALIM	SATIM	SATIM
VESTL	ALIM	ALIM	ALIM	ALIM	ALIM	ALIM	ALIM	SATIM
X10XB	ALIM	ALIM	ALIM	ALIM	SATIM	ALIM	ALIM	SATIM
XAU/TRY	ALIM	ALIM	ALIM	ALIM	ALIM	SATIM	ALIM	ALIM
XAU/USD	ALIM	ALIM	ALIM	ALIM	ALIM	SATIM	ALIM	ALIM
XLBNK	ALIM	ALIM	ALIM	ALIM	SATIM	ALIM	ALIM	SATIM
XSD25	ALIM	ALIM	ALIM	ALIM	SATIM	ALIM	ALIM	SATIM
XU030	ALIM	ALIM	ALIM	ALIM	SATIM	ALIM	ALIM	SATIM
YKBNK	SATIM	ALIM	ALIM	ALIM	SATIM	ALIM	ALIM	SATIM

Kod	Destek 3	Destek 2	Destek 1	Kapanış	Pivot	Direnç 1	Direnç 2	Direnç 3
DESTEKLER				DİRENÇLER				
F_AEFES0125	234.37	238.38	241.92	245.45	245.93	249.47	253.48	257.02
F_AEFES1224	225.15	229.55	232.90	236.25	237.30	240.65	245.05	248.40
F_AKBNK0125	66.86	67.94	68.53	69.11	69.61	70.20	71.28	71.87
F_AKBNK1224	64.28	65.38	66.06	66.73	67.16	67.84	68.94	69.62
F_AKSEN0125	36.39	37.00	37.69	38.39	38.30	38.99	39.60	40.29
F_AKSEN1224	34.30	35.26	36.13	37.00	37.09	37.96	38.92	39.79
F_ALARK0125	102.27	103.88	105.02	106.15	106.63	107.77	109.38	110.52
F_ALARK1224	98.60	100.25	101.55	102.85	103.20	104.50	106.15	107.45
F_ARCLK0125	148.95	152.15	153.75	155.35	156.95	158.55	161.75	163.35
F_ARCLK1224	142.60	146.10	148.00	149.90	151.50	153.40	156.90	158.80
F_ASELS0125	72.93	73.67	74.53	75.40	75.27	76.13	76.87	77.73
F_ASELS1224	70.18	70.93	71.84	72.74	72.59	73.50	74.25	75.16
F_ASTOR0125	100.45	102.25	104.20	106.15	106.00	107.95	109.75	111.70
F_ASTOR1224	96.97	98.83	100.82	102.80	102.68	104.67	106.53	108.52
F_BIMAS0125	537.63	542.27	548.33	554.40	552.97	559.03	563.67	569.73
F_BIMAS1224	518.53	523.27	529.53	535.80	534.27	540.53	545.27	551.53
F_BRSAN0125	463.70	472.25	477.05	481.85	485.60	490.40	498.95	503.75
F_BRSAN1224	439.35	451.90	459.70	467.50	472.25	480.05	492.60	500.40
F_CIMSA0125	39.30	42.30	43.81	45.32	46.81	48.32	51.32	52.83
F_CIMSA1224	37.67	40.67	42.19	43.70	45.19	46.71	49.71	51.23
F_CNHTRY0125	5.08	5.08	5.08	5.08	5.08	5.08	5.08	5.09
F_CNHTRY1224	4.09	4.50	4.71	4.92	5.13	5.33	5.75	5.95
F_DOAS0125	216.42	218.43	220.87	223.30	222.88	225.32	227.33	229.77
F_DOAS1224	209.02	211.03	214.32	217.60	216.33	219.62	221.63	224.92
F_DOHOL0125	15.32	15.53	15.66	15.80	15.87	16.00	16.21	16.34
F_DOHOL1224	14.59	14.87	15.05	15.22	15.33	15.51	15.79	15.97
F_EKGYO0125	13.33	13.61	13.83	14.04	14.11	14.33	14.61	14.83
F_EKGYO1224	12.86	13.14	13.35	13.57	13.63	13.84	14.12	14.33
F_ENJSA0125	62.69	64.84	66.14	67.43	68.29	69.59	71.74	73.04
F_ENJSA1224	60.20	62.42	63.72	65.01	65.94	67.24	69.46	70.76
F_ENKAI0125	51.76	54.00	55.16	56.31	57.40	58.56	60.80	61.96
F_ENKAI1224	50.49	52.60	53.83	55.07	55.94	57.17	59.28	60.51
F_EREGL0125N1	26.24	26.95	27.39	27.83	28.10	28.54	29.25	29.69
F_EREGL1224N1	25.28	25.97	26.40	26.83	27.09	27.52	28.21	28.64
F_EURTRY0125	38.44	38.54	38.60	38.65	38.70	38.75	38.85	38.91
F_EURTRY1224	37.16	37.28	37.34	37.40	37.45	37.51	37.63	37.69
F_EURUSD0125	1.05	1.05	1.05	1.05	1.06	1.06	1.06	1.06
F_EURUSD1224	1.04	1.05	1.05	1.05	1.05	1.06	1.06	1.06
F_FROTO0125	1,003.33	1,009.67	1,019.58	1,029.50	1,025.92	1,035.83	1,042.17	1,052.08
F_FROTO1224	960.03	970.17	980.98	991.80	991.12	1,001.93	1,012.07	1,022.88
F_GARAN0125	131.20	133.60	135.20	136.80	137.60	139.20	141.60	143.20
F_GARAN1224	126.28	128.77	130.38	132.00	132.87	134.48	136.97	138.58
F_GBPUSD0125	1.27	1.27	1.27	1.28	1.28	1.28	1.28	1.28
F_GBPUSD1224	1.27	1.27	1.27	1.28	1.28	1.28	1.28	1.28
F_GUBRF0125	276.35	279.00	282.20	285.40	284.85	288.05	290.70	293.90
F_GUBRF1224	261.88	265.52	270.18	274.85	273.82	278.48	282.12	286.78
F_HALKB0125	16.25	16.67	16.90	17.12	17.32	17.55	17.97	18.20
F_HALKB1224	15.59	16.02	16.26	16.49	16.69	16.93	17.36	17.60
F_HEKTS0125	4.25	4.33	4.38	4.43	4.46	4.51	4.59	4.64
F_HEKTS1224	4.04	4.15	4.20	4.26	4.31	4.36	4.47	4.52
F_ISCTR0125	13.84	14.27	14.48	14.70	14.91	15.12	15.55	15.76
F_ISCTR1224	13.51	13.83	14.01	14.18	14.33	14.51	14.83	15.01
F_KCHOL0125	200.45	204.20	206.10	208.00	209.85	211.75	215.50	217.40
F_KCHOL1224	191.98	196.12	198.23	200.35	202.37	204.48	208.62	210.73
F_KONTR0125	45.55	46.33	47.13	47.92	47.91	48.71	49.49	50.29
F_KONTR1224	43.60	44.69	45.61	46.54	46.70	47.62	48.71	49.63
F_KOZAA0125	71.53	72.91	73.88	74.85	75.26	76.23	77.61	78.58
F_KOZAA1224	68.48	70.04	71.04	72.05	72.60	73.60	75.16	76.16
F_KOZAL0125	22.05	23.12	23.72	24.32	24.79	25.39	26.46	27.06
F_KOZAL1224	21.17	22.26	22.85	23.45	23.94	24.53	25.62	26.21
F_KRDMD0125	27.80	28.78	29.39	29.99	30.37	30.98	31.96	32.57
F_KRDMD1224	26.71	27.71	28.31	28.92	29.31	29.91	30.91	31.51
F_MGROS0125	532.50	535.80	539.50	543.20	542.80	546.50	549.80	553.50
F_MGROS1224	511.83	516.27	520.63	525.00	525.07	529.43	533.87	538.23
F_ODAS0125	6.82	6.96	7.07	7.17	7.21	7.32	7.46	7.57
F_ODAS1224	6.56	6.71	6.82	6.93	6.97	7.08	7.23	7.34

Kod	Destek 3	Destek 2	Destek 1	Kapanış	Pivot	Direnç 1	Direnç 2	Direnç 3
DESTEKLER				DİRENÇLER				
F_OYAKC0125N1	19.85	20.83	21.52	22.22	22.50	23.19	24.17	24.86
F_OYAKC1224N1	19.54	20.28	20.86	21.44	21.60	22.18	22.92	23.50
F_PETKM0125	19.07	19.54	19.83	20.11	20.30	20.59	21.06	21.35
F_PETKM1224	18.28	18.79	19.10	19.40	19.61	19.92	20.43	20.74
F_PGSUS0125	225.62	229.58	232.02	234.45	235.98	238.42	242.38	244.82
F_PGSUS1224	216.90	221.00	223.45	225.90	227.55	230.00	234.10	236.55
F_RUBTRY1224	0.31	0.34	0.39	0.45	0.42	0.48	0.50	0.56
F_SAHOL0125	101.43	102.57	103.68	104.80	104.82	105.93	107.07	108.18
F_SAHOL1224	96.83	98.47	99.88	101.30	101.52	102.93	104.57	105.98
F_SASA0125	4.17	4.38	4.49	4.61	4.70	4.81	5.02	5.13
F_SASA1224	4.15	4.28	4.36	4.43	4.49	4.57	4.70	4.78
F_SISE0125	43.13	43.82	44.44	45.07	45.13	45.75	46.44	47.06
F_SISE1224	41.33	42.11	42.75	43.40	43.53	44.17	44.95	45.59
F_SOKM0125	43.31	44.13	44.57	45.01	45.39	45.83	46.65	47.09
F_SOKM1224	41.82	42.58	43.09	43.59	43.85	44.36	45.12	45.63
F_TAVHL0125	293.37	295.13	296.82	298.50	298.58	300.27	302.03	303.72
F_TAVHL1224	281.55	283.70	285.90	288.10	288.05	290.25	292.40	294.60
F_TCELL0125	96.60	97.82	98.80	99.77	100.02	101.00	102.22	103.20
F_TCELL1224	93.45	94.48	95.29	96.09	96.32	97.13	98.16	98.97
F_THYAO0125	308.53	312.77	315.53	318.30	319.77	322.53	326.77	329.53
F_THYAO1224	295.43	300.07	303.18	306.30	307.82	310.93	315.57	318.68
F_TKFEN0125	79.36	81.28	82.24	83.20	84.16	85.12	87.04	88.00
F_TKFEN1224	76.37	78.33	79.35	80.36	81.31	82.33	84.29	85.31
F_TOASO0125	204.02	208.58	211.32	214.05	215.88	218.62	223.18	225.92
F_TOASO1224	195.18	200.07	203.33	206.60	208.22	211.48	216.37	219.63
F_TSKB0125	12.85	13.17	13.32	13.48	13.64	13.79	14.11	14.26
F_TSKB1224	12.34	12.67	12.83	13.00	13.16	13.32	13.65	13.81
F_TTKOM0125	47.43	48.39	48.93	49.46	49.89	50.43	51.39	51.93
F_TTKOM1224	45.61	46.61	47.17	47.74	48.17	48.73	49.73	50.29
F_TUPRS0125	160.00	161.40	162.80	164.20	164.20	165.60	167.00	168.40
F_TUPRS1224	153.18	155.02	156.38	157.75	158.22	159.58	161.42	162.78
F_ULKER1224	116.45	118.10	119.50	120.90	121.15	122.55	124.20	125.60
F_USDTRY0125	36.64	36.66	36.68	36.70	36.71	36.73	36.75	36.77
F_USDTRY1224	35.43	35.47	35.50	35.54	35.55	35.58	35.63	35.66
F_VAKBN0125	22.72	23.38	23.87	24.37	24.53	25.02	25.68	26.17
F_VAKBN1224	21.79	22.47	22.99	23.51	23.67	24.19	24.87	25.39
F_VESTL0125	76.17	77.14	78.32	79.49	79.29	80.47	81.44	82.62
F_VESTL1224	73.35	74.41	75.50	76.60	76.56	77.65	78.71	79.80
F_X10XB0225	13,128.00	13,168.00	13,202.00	13,236.00	13,242.00	13,276.00	13,316.00	13,350.00
F_X10XB1224	11,476.00	11,748.00	11,884.00	12,020.00	12,156.00	12,292.00	12,564.00	12,700.00
F_XAUTRYM0225	3,251.90	3,264.00	3,288.20	3,312.40	3,300.30	3,324.50	3,336.60	3,360.80
F_XAUTRYM1224	3,020.83	3,033.77	3,055.53	3,077.30	3,068.47	3,090.23	3,103.17	3,124.93
F_XAUUSD0225	2,671.33	2,682.97	2,704.23	2,725.50	2,715.87	2,737.13	2,748.77	2,770.03
F_XAUUSD1224	2,645.87	2,657.73	2,679.27	2,700.80	2,691.13	2,712.67	2,724.53	2,746.07
F_XLBNK0225	13,860.33	14,098.67	14,218.33	14,338.00	14,456.67	14,576.33	14,814.67	14,934.33
F_XLBNK1224	12,837.00	13,120.00	13,267.00	13,414.00	13,550.00	13,697.00	13,980.00	14,127.00
F_XSD251224	13,006.67	13,753.33	14,126.67	14,500.00	14,873.33	15,246.67	15,993.33	16,366.67
F_XU0300225	11,733.00	11,879.00	11,957.00	12,035.00	12,103.00	12,181.00	12,327.00	12,405.00
F_XU0301224	10,996.33	11,151.67	11,236.33	11,321.00	11,391.67	11,476.33	11,631.67	11,716.33
F_YKBNK0125	31.44	32.29	32.78	33.26	33.63	34.12	34.97	35.46
F_YKBNK1224	30.20	31.08	31.57	32.07	32.45	32.94	33.82	34.31

Sözleşme Kodu	Vade Ayı	Uzlaşma Fiyatı	Önceki Uzlaşma Fiyatı	Değişim	Değişim Puan	Gün İçi Yüksek	Gün İçi Düşük	İşlem Miktarı	İşlem Hacim	Açık Pozisyon	Açık Pozisyon Değişimi	Vadeye Kalan Gün Sayısı	Takasbank Başlangıç Teminatı %
PAY VADELİ													
F_ISCTR0125	31.01.2025	14.700	15.230	-3.48 %	-0.53	15.330	14.690	25,524	38,320,366	66,110	11,363	52	16
F_ISCTR1224	31.12.2024	14.180	14.680	-3.41 %	-0.50	14.660	14.160	1,269,289	1,830,898,106	1,488,906	-69,672	21	16
F_KCHOL0125	31.01.2025	208.050	213.450	-2.53 %	-5.40	213.600	207.950	4,155	87,228,985	5,126	922	52	16
F_KCHOL1224	31.12.2024	200.450	206.250	-2.81 %	-5.80	206.500	200.250	47,117	955,956,345	111,589	4,426	21	16
F_KONTR0125	31.01.2025	47.650	49.170	-3.09 %	-1.52	48.700	47.120	1,044	4,990,998	1,575	408	52	17
F_KONTR1224	31.12.2024	46.320	47.780	-3.06 %	-1.46	47.780	45.770	27,634	128,637,055	42,560	1,249	21	17
F_KOZAA0125	31.01.2025	74.540	76.120	-2.08 %	-1.58	76.640	74.290	1,263	9,553,982	2,155	406	52	15
F_KOZAA1224	31.12.2024	72.030	73.420	-1.89 %	-1.39	74.150	71.590	43,733	319,597,087	116,951	5,228	21	15
F_KOZAL0125	31.01.2025	24.320	25.860	-5.96 %	-1.54	25.860	24.190	13,938	34,910,395	36,350	2,556	52	16
F_KOZAL1224	31.12.2024	23.470	24.980	-6.04 %	-1.51	25.020	23.340	329,465	801,282,410	654,931	-41,664	21	16
F_KRDMD0125	31.01.2025	30.000	31.130	-3.63 %	-1.13	31.360	29.770	7,078	21,578,947	7,037	1,361	52	16
F_KRDMD1224	31.12.2024	28.950	30.090	-3.79 %	-1.14	30.300	28.700	263,320	775,476,035	195,341	-3,363	21	16
F_MGROS0125	31.01.2025	542.800	545.600	-0.51 %	-2.80	546.100	539.100	176	9,551,550	403	83	52	15
F_MGROS1224	31.12.2024	524.400	528.600	-0.79 %	-4.20	529.500	520.700	4,064	213,201,970	12,987	310	21	15
F_ODAS0125	31.01.2025	7.190	7.220	-0.42 %	-0.03	7.360	7.110	8,752	6,328,554	21,726	-1,035	52	15
F_ODAS1224	31.12.2024	6.910	7.020	-1.57 %	-0.11	7.120	6.860	307,056	214,485,265	454,956	-31,150	21	15
F_OYAKC0125N1	31.01.2025	22.190	22.060	0.59 %	0.13	23.470	21.800	6,383	56,251,876	2,360	1,313	52	16
F_OYAKC1224N1	31.12.2024	21.360	21.520	-0.74 %	-0.16	22.340	21.020	126,149	1,073,656,834	33,595	1,343	21	16
F_PETKM0125	31.01.2025	20.070	20.760	-3.32 %	-0.69	20.780	20.020	2,763	5,615,153	12,056	320	52	16
F_PETKM1224	31.12.2024	19.360	20.050	-3.44 %	-0.69	20.130	19.310	163,741	322,478,526	340,812	-17,912	21	16
F_PGSUS0125	31.01.2025	234.050	238.600	-1.91 %	-4.55	239.950	233.550	277	6,567,775	1,436	111	52	16
F_PGSUS1224	31.12.2024	225.900	230.550	-2.02 %	-4.65	231.650	225.100	20,603	472,015,825	46,429	-1,476	21	16
F_SAHOL0125	31.01.2025	104.550	106.100	-1.46 %	-1.55	105.950	103.700	1,592	16,709,995	2,422	-352	52	15
F_SAHOL1224	31.12.2024	100.950	102.750	-1.75 %	-1.80	103.150	100.100	50,435	510,560,580	162,076	-1,800	21	15
F_SASA0125	31.01.2025	4.600	4.760	-3.36 %	-0.16	4.900	4.580	32,812	15,269,049	103,826	12,157	52	16
F_SASA1224	31.12.2024	4.430	4.590	-3.49 %	-0.16	4.630	4.420	896,405	403,158,444	1,630,950	-37,603	21	16
F_SISE0125	31.01.2025	44.760	45.800	-2.27 %	-1.04	45.810	44.500	3,151	14,219,369	10,908	50	52	15
F_SISE1224	31.12.2024	43.320	44.230	-2.06 %	-0.91	44.300	42.880	110,683	481,931,517	220,381	-14,826	21	15
F_SOKM0125	31.01.2025	45.180	45.990	-1.76 %	-0.81	46.210	44.950	969	4,408,258	2,716	271	52	15
F_SOKM1224	31.12.2024	43.460	44.430	-2.18 %	-0.97	44.620	43.350	17,177	75,382,151	92,181	-1,400	21	15
F_TAVHL0125	31.01.2025	299.400	296.200	1.08 %	3.20	300.350	296.900	278	8,303,530	232	54	52	16
F_TAVHL1224	31.12.2024	288.000	286.700	0.45 %	1.30	290.200	285.850	5,639	162,676,850	19,302	833	21	16
F_TCELL0125	31.01.2025	99.480	99.660	-0.18 %	-0.18	101.250	99.050	3,735	37,324,198	4,550	-219	52	14
F_TCELL1224	31.12.2024	96.060	96.520	-0.48 %	-0.46	97.360	95.520	69,078	665,573,107	244,765	-1,128	21	14
F_THYAO0125	31.01.2025	318.100	319.850	-0.55 %	-1.75	324.000	317.000	13,203	424,415,995	17,624	10,098	52	15
F_THYAO1224	31.12.2024	306.500	309.000	-0.81 %	-2.50	312.450	304.700	80,536	2,487,040,840	149,359	492	21	15
F_TKFEN0125	31.01.2025	83.250	85.690	-2.85 %	-2.44	86.080	83.200	648	5,471,888	872	86	52	16
F_TKFEN1224	31.12.2024	80.390	82.860	-2.98 %	-2.47	83.280	80.300	14,790	121,278,592	26,944	413	21	16
F_TOASO0125	31.01.2025	213.900	219.050	-2.35 %	-5.15	220.450	213.150	527	11,409,910	1,202	195	52	15
F_TOASO1224	31.12.2024	206.250	212.100	-2.76 %	-5.85	213.100	204.950	12,950	271,086,900	46,735	857	21	15
F_TSKB0125	31.01.2025	13.500	13.990	-3.50 %	-0.49	13.950	13.480	7,146	9,800,334	9,962	1,233	52	15
F_TSKB1224	31.12.2024	13.010	13.470	-3.41 %	-0.46	13.480	12.990	91,309	120,562,759	535,401	10,212	21	15
F_TTKOM0125	31.01.2025	49.420	50.550	-2.24 %	-1.13	50.860	49.360	2,886	14,408,563	4,139	-174	52	15
F_TTKOM1224	31.12.2024	47.720	48.860	-2.33 %	-1.14	49.160	47.600	60,018	290,183,600	123,083	-874	21	15
F_TUPRS0125	31.01.2025	163.650	164.150	-0.30 %	-0.50	165.600	162.800	1,470	24,195,290	3,557	461	52	15
F_TUPRS1224	31.12.2024	157.950	158.750	-0.50 %	-0.80	160.050	156.850	44,730	709,456,610	94,199	-1,366	21	15
F_ULKER1224	31.12.2024	120.700	121.900	-0.98 %	-1.20	122.800	119.750	8,426	102,422,395	24,481	865	21	15
F_VAKBN0125	31.01.2025	24.280	25.100	-3.27 %	-0.82	25.180	24.030	3,479	8,571,483	13,653	1,657	52	16
F_VAKBN1224	31.12.2024	23.390	24.290	-3.71 %	-0.90	24.350	23.150	119,614	285,018,016	232,775	12,279	21	16
F_VESTL0125	31.01.2025	79.310	78.770	0.69 %	0.54	80.270	78.120	932	7,397,767	2,686	-31	52	16
F_VESTL1224	31.12.2024	76.600	76.560	0.05 %	0.04	77.610	75.460	30,373	232,890,280	47,645	3,122	21	16
F_YKBNK0125	31.01.2025	33.190	34.410	-3.55 %	-1.22	34.490	33.150	10,164	34,255,515	22,256	1,552	52	17
F_YKBNK1224	31.12.2024	32.020	33.230	-3.64 %	-1.21	33.320	31.950	753,560	2,458,543,847	804,869	-91,553	21	17

*Takasbank pozisyon limitlerine ulaşmak için [tıklayınız](#).

**Gedik Yatırım Menkul Değerler A.Ş. - Yatırım Danışmanlığı Birimi**

Ünvan : Gedik Yatırım Menkul Değerler A.Ş.

Adres : Altayçeşme Mah. Çamlı Sok. Pasco Plaza, No:21, İç Kapı No:45, K:10-11-12 Maltepe/İstanbul

Tel : (0216) 453 0053

E-Posta : vadeli@gedik.com

***Gedik Yatırım VİOP Bülteni, Genel Yatırım Tavsiyesi Kapsamında Yatırım Danışmanlığı Birimi Tarafından Hazırlanmaktadır.**

YASAL UYARI

Burada yer alan bilgiler Gedik Yatırım tarafından bilgilendirme amacıyla hazırlanmıştır. Yatırım sinyal, bilgi, yorum ve tavsiyeleri yatırım danışmanlığı kapsamında değildir. Yatırım danışmanlığı hizmeti; aracı kurumlar, portföy yönetim şirketleri, mevduat kabul etmeyen bankalar ile müşteri arasında imzalanacak yatırım danışmanlığı sözleşmesi çerçevesinde sunulmaktadır. Burada yer alan sinyal, yorum ve tavsiyeler, herhangi bir yatırım aracının alım satım önerisi ya da getiri vaadi olarak yorumlanmamalıdır. Bu görüşler mali durumunuz ile risk ve getiri tercihlerinize uygun olmayabilir ve sadece burada yer alan bilgilere ve sinyallere dayanarak yatırım kararı verilmesi beklentilerinize uygun sonuçlar doğurmayabilir. Burada yer alan sinyaller, fiyatlar, veriler ve bilgilerin tam ve doğru olduğu garanti edilemez; içerik, haber verilmeksizin değiştirilebilir. Tüm sinyal ve veriler, Gedik Yatırım tarafından güvenilir olduğuna inanılan kaynaklardan alınmıştır. Bu sinyal ve kaynakların kullanılması nedeni ile ortaya çıkabilecek hatalardan ve zararlardan Gedik Yatırım sorumlu değildir.