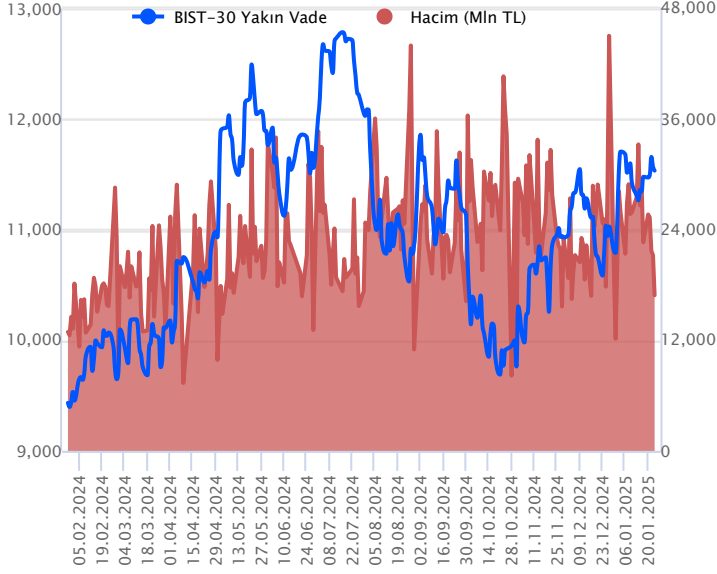


Sözleşme Kodu	Vade Ayı	Uzlaşma Fiyatı	Önceki Uzlaşma Fiyatı	Değişim	Değişim Puan	Gün İçi Yüksek	Gün İçi Düşük	İşlem Miktarı	İşlem Hacim	Açık Pozisyon	Açık Pozisyon Değişimi	Vadeye Kalan Gün Sayısı	Takasbank Başlangıç Teminatı %
<b>ENDEKS KONTRATLARI</b>													
F_XU0300225	28.02.2025	11,534.00	11,572.00	-0.33 %	-38.00	11,608.00	11,507.00	146,143.00	16,882,284,670.00	687,923.00	1,797.00	33	12
F_XU0300425	30.04.2025	12,062.00	12,087.00	-0.21 %	-25.00	12,126.00	12,029.00	1,500.00	181,012,500.00	3,388.00	35.00	94	12

## BIST 30 Yakın Vadeli Kontratı



Şubat vadeli endeks sözleşmesi 11.507,00 – 11.608,00 seviyeleri arasında hareket ederek günü %0,33 oranında bir düşüşle 11.534,00 uzlaşma fiyatından tamamladı. Sözleşmede haftanın son işlem gününde dalgalı ve kararsız bir fiyatlamaya takip edildi. Sözleşmede akşam seans kapanışı da 11.534,00 puandan gerçekleşti. Cuma günü gece saatlerinde açıklanması beklenen Moody's'in not kararında, Türkiye'nin kredi notuyla ilgili bir karar verilmedi ve periyodik incelemenin tamamladığı duyuruldu. ABD borsaları günü düşüşlerle tamamlarken, ABD vadelilerinde bu sabah satıcı bir seyir etkili oluyor. Asya piyasalarında karışık bir görünüm hâkim. Avrupa vadeli ve CFD endeksleri hafif satıcı açılışlara işaret ediyor. Şubat vadeli endeks sözleşmesinin Moody's'in pas geçmesinin etkisiyle güne zayıf bir başlangıç yapmasını bekliyoruz.

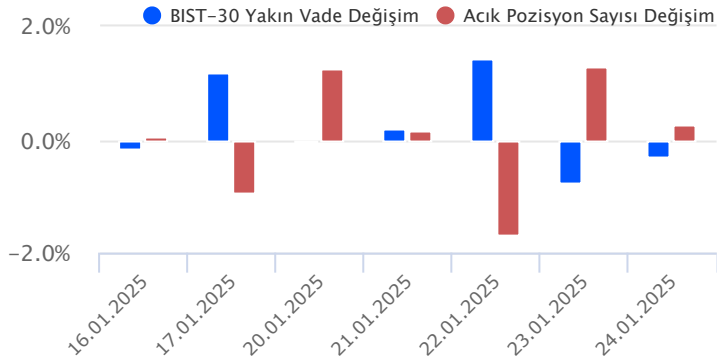
100 günlük üssel ortalama (11.500) altındaki fiyatlamalarda sözleşmede 11.450 – 11.390 aralığı kısa vadeli ilk destek bölgesi olarak izlenecektir. Bu bölgenin kırılması durumunda 11.350 – 11.270 – 11.240 ve 11.200 seviyelerine doğru geri çekilmeler gündeme gelebilir. Tepki alımlarında ise 50 günlük üssel ortalama (11.525) üzerinde tutunmanın yeniden sağlanması önem taşımaktadır. Ortalama üzerinde 11.600 – 11.630 aralığı ile devamında 11.670 ve 11.715 seviyeleri direnç konumunda bulunmaktadır.

Endeks - 30 Yakın Vade Aracı Kurum Dağılımı Günlük Değişim					
Long			Short		
Kurum	Net Lot	Pay (%)	Kurum	Net Lot	Pay (%)
Teb Yatırım	2.806	31	Garanti BBVA	2.491	27
İş Yatırım	1.362	15	Yapı Kredi Yatırım	1.902	21
HSBC Yatırım	1.087	12	QNB Yatırım Menkul	1.075	12
Tera Yatırım	800	9	Bank of America	978	11
Deniz Yatırım	775	8	Vakıf Yatırım	663	7
<b>Diğer</b>	<b>2.358</b>	<b>26</b>	<b>Diğer</b>	<b>2.079</b>	<b>23</b>

İlk 5 Kurum Satım Ağırlıklı

Endeks - 30 Yakın Vade Aracı Kurum Dağılımı Tüm Vade					
Long			Short		
Kurum	Net Lot	Pay (%)	Kurum	Net Lot	Pay (%)
Teb Yatırım	83.387	26	İş Yatırım	188.852	59
Vakıf Yatırım	39.890	13	Bank of America	113.189	35
Yapı Kredi Yatırım	34.601	11	Garanti BBVA	9.786	3
HSBC Yatırım	25.018	8	Meksa Yatırım	5.051	2
Deniz Yatırım	22.499	7	Şeker Yatırım	1.508	1
<b>Diğer</b>	<b>114.745</b>	<b>36</b>	<b>Diğer</b>	<b>1.754</b>	<b>1</b>

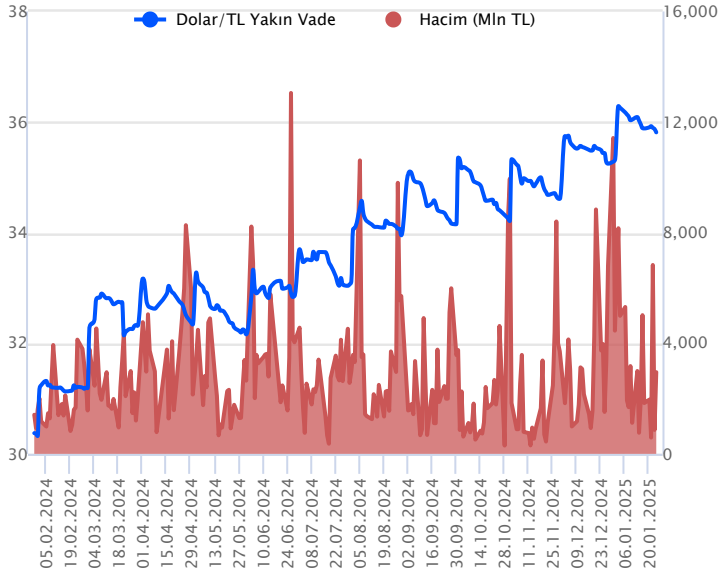
İlk 5 Kurum Satım Ağırlıklı



Fiyat (%)	Açık Pozisyon (%)	Yorum
Artış	Artış	Yükselişin devamlılığı için sinyal olarak kabul edilebilir.
Artış	Azalış	Yükselişin desteklenmediğini gösterir.
Azalış	Artış	Düşüşlerin devamlılığı için sinyal olarak kabul edilebilir.
Azalış	Azalış	Düşüşlerin desteklenmediğini gösterir.

Sözleşme Kodu	Vade Ayı	Uzlaşma Fiyatı	Önceki Uzlaşma Fiyatı	Değişim	Değişim Puan	Gün İçi Yüksek	Gün İçi Düşük	İşlem Miktarı	İşlem Hacim	Açık Pozisyon	Açık Pozisyon Değişimi	Vadeye Kalan Gün Sayısı	Takasbank Başlangıç Teminatı %
<b>DÖVİZ KONTRATLARI</b>													
F_EURTRY0125	31.01.2025	37.6580	37.3720	0.77 %	0.29	37.7000	37.3400	1,328	49,941,037	7,974	942	5	12
F_EURTRY0225	28.02.2025	38.4370	38.2390	0.52 %	0.20	38.6600	38.2300	1,124	43,275,509	4,921	-259	33	12
F_EURUSD0125	31.01.2025	1.0509	1.0405	1.00 %	0.01	1.0519	1.0451	11,085	413,942,890	21,016	-68	5	4
F_EURUSD0225	28.02.2025	1.0516	1.0424	0.88 %	0.01	1.0528	1.0459	4,460	166,518,556	10,720	2,031	33	4
F_USDTRY0125	31.01.2025	35.8110	35.8740	-0.18 %	-0.06	35.8980	35.8040	82,509	2,955,096,919	797,939	-70,428	5	13
F_USDTRY0225	28.02.2025	36.7250	36.7950	-0.19 %	-0.07	36.7920	36.7200	24,877	913,963,377	693,732	14,440	33	13

## Dolar/TL Yakın Vadeli Kontratı



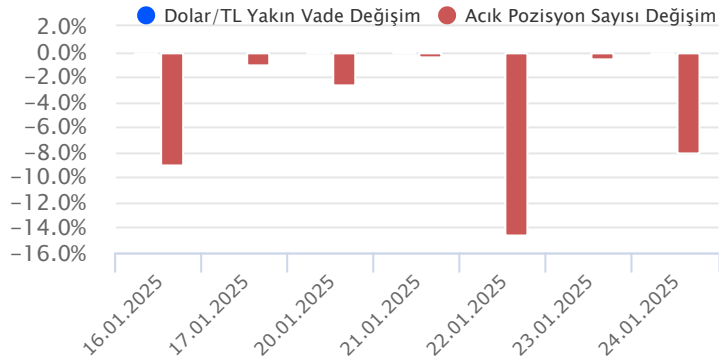
Ocak vadeli Dolar/TL sözleşmesi cuma günü 35,8040 ile 35,8980 seviyeleri arasında dalgalanarak günü yüzde 0,18'lik düşüşle 35,8110 uzlaşma fiyatından tamamladı. Geçen hafta TCMB, piyasa beklentileri dahilinde politika faizini 250 baz puan düşürerek yüzde 45'e çekti. Uluslararası kredi derecelendirme kuruluşu Moody's, Türkiye'nin kredi notu gözden geçirmesini pas geçti. Piyasa konsensüs beklentisi kredi notumuzun "B1"den "Ba3"e yükseltilmesi, görünümü ise "pozitif"ten "durağan"a çekilmesi yönündeydi. Moody's kararının bu sabah itibariyle fiyatlamalar üzerindeki etkisinin sınırlı kaldığını gözlemliyoruz. Bu hafta genelinde yurt içerisinde veri akışı sakin seyrederken, ABD ve Euro Bölgesi Merkez Bankalarının faiz kararları takip edilecek. Çarşamba günü Fed faiz kararı ve sonrasında Fed Başkanı J. Powell'in vereceği mesajlar D. Trump dönemi sonrası için önem arz edecek. D. Trump bu süreçte Fed'in faiz indirimlerini gitmesi yönünde beyan bildirmekte. Bu görünümü altında Dolar/TL spot kuru, bu sabah saat 08:20 itibariyle 35,67'li seviyelerde yatay seyrediyor. Dolar endeksi ise 107,78 civarında bulunuyor.

Dolar/TL Yakın Vade Aracı Kurum Dağılımı Günlük Değişim					
Long			Short		
Kurum	Net Lot	Pay (%)	Kurum	Net Lot	Pay (%)
İş Yatırım	46.436	67	Yapı ve Kredi	62.001	90
QNB Yatırım Menkul	5.214	8	Alternatif Menkul	4.313	6
İnfo Yatırım	4.051	6	Odea Bank	2.457	4
Şeker Yatırım	4.000	6	NCM Invest	114	0
Nurol Yatırım	4.000	6	Yatırım Finansman	112	0
Diğer	5.330	8	Diğer	34	0

İlk 5 Kurum Satım Ağırlıklı

Dolar/TL Yakın Vade Aracı Kurum Dağılımı Son 1 Yıl					
Long			Short		
Kurum	Net Lot	Pay (%)	Kurum	Net Lot	Pay (%)
Yapı ve Kredi	194.994	27	İş Yatırım	253.550	35
Akbank	152.941	21	Bank of America	228.211	31
Teb Yatırım	122.987	17	Ak Yatırım	88.532	12
Burgan Yatırım	80.658	11	Garanti BBVA	44.894	6
Fibabank	44.175	6	QNB Yatırım Menkul	31.958	4
Diğer	135.114	19	Diğer	83.724	12

İlk 5 Kurum Satım Ağırlıklı

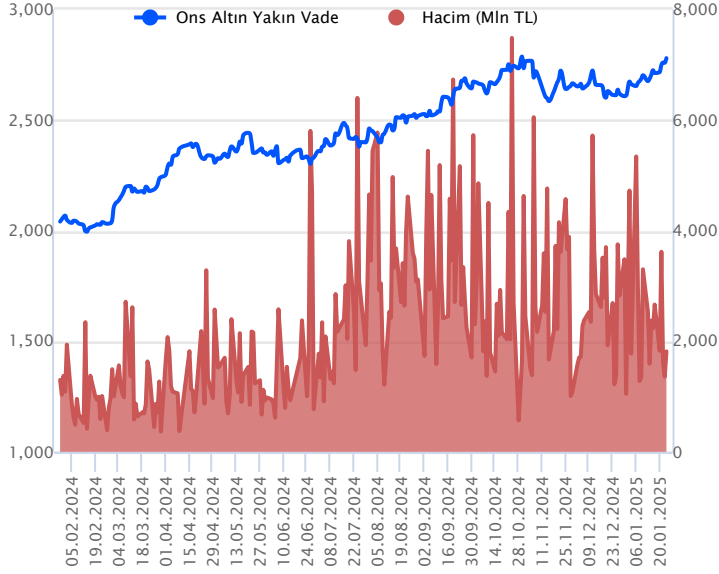


## Fiyat (%) Açık Pozisyon (%) Yorum

Artış	Artış	Yükselişin devamlılığı için sinyal olarak kabul edilebilir.
Artış	Azalış	Yükselişin desteklenmediğini gösterir.
Azalış	Artış	Düşüşlerin devamlılığı için sinyal olarak kabul edilebilir.
Azalış	Azalış	Düşüşlerin desteklenmediğini gösterir.

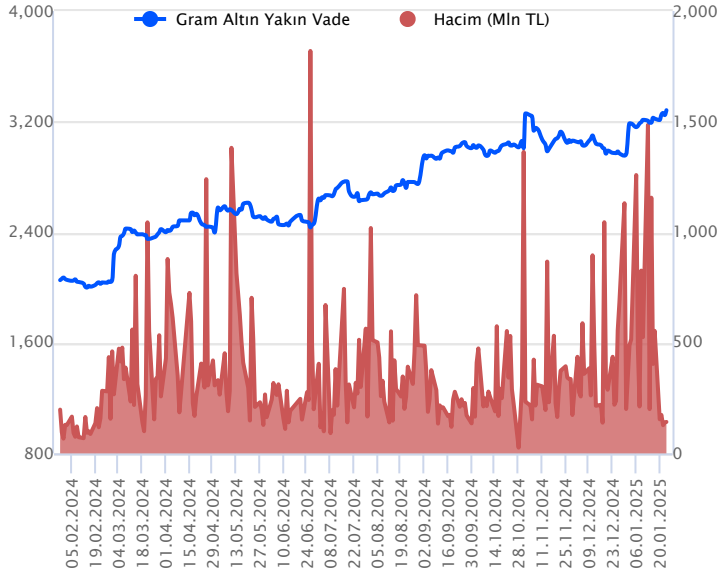
Sözleşme Kodu	Vade Ayı	Uzlaşma Fiyatı	Önceki Uzlaşma Fiyatı	Değişim	Değişim Puan	Gün İçi Yüksek	Gün İçi Düşük	İşlem Miktarı	İşlem Hacim	Açık Pozisyon	Açık Pozisyon Değişimi	Vadeye Kalan Gün Sayısı	Takasbank Başlangıç Teminatı %
<b>ALTIN KONTRATLARI</b>													
F_XAUTRYM0225	28.02.2025	3,280.600	3,247.700	1.01 %	32.90	3,287.700	3,273.100	43,371	142,245,726	1,550,744	6,284	33	12
F_XAUTRYM0425	30.04.2025	3,472.900	3,441.900	0.90 %	31.00	3,480.800	3,466.100	3,730	12,957,285	84,316	2,251	94	12
F_XAUUSD0225	28.02.2025	2,782.000	2,749.100	1.20 %	32.90	2,787.600	2,772.000	18,363	1,816,553,344	110,364	1,768	33	6
F_XAUUSD0425	30.04.2025	2,803.700	2,771.700	1.15 %	32.00	2,809.000	2,795.600	1,260	125,646,270	6,581	0	94	6

## ONS ALTIN Yakın Vadeli Kontratı



Şubat vadeli ons altın sözleşmesi cuma gününü 2772,00-2787,60\$ arasında seyrederek, günü yüzde 1,20 yükselişle 2782,00\$ uzlaşma fiyatından kapattı. Spot piyasada saat 07:45 itibariyle ons altın 2757\$ seviyesinde izleniyor. Sözleşmede 2748-2765\$ arasını nötr olarak değerlendiriyoruz. Geri çekilmelerde 2748\$ destek noktası olurken, bu destek altında 2775\$ stop seviyesi eklenerek 2693\$ seviyesi değerlendirilebilir. Yukarı yönlü stratejimiz ise 2765\$ seviyesinin üzerinde 2737\$ stop seviyesi olmak koşuluyla 2820\$ seviyesi izlenebilir. Bu hafta Fed haftası, çarşamba günü karar açıklanacak. Karar öncesi, haftanın ilk iki işlem gününde ABD'de açıklanacak veriler takip edilecek. Bugün ABD'de Chicago Fed ulusal aktivite endeksi ve yeni konut satışları açıklanacak. Veri bazlı hareketler sınırlı kalabilir. Geçtiğimiz hafta, göreve başlayan ABD Başkanı Trump'ın da açıklamaları yakından izleniyor. Trump piyasaları hareketlendiriyor. Bu hafta içinde ondan gelecek açıklamalar önemli olabilir. Sözleşmede olası oynaklığa karşı yatırımcıların aktif bir kar al/zarar durdur seviyesi belirleyerek hareket etmeleri daha sağlıklı olabilir.

## GRAM ALTIN Yakın Vadeli Kontratı

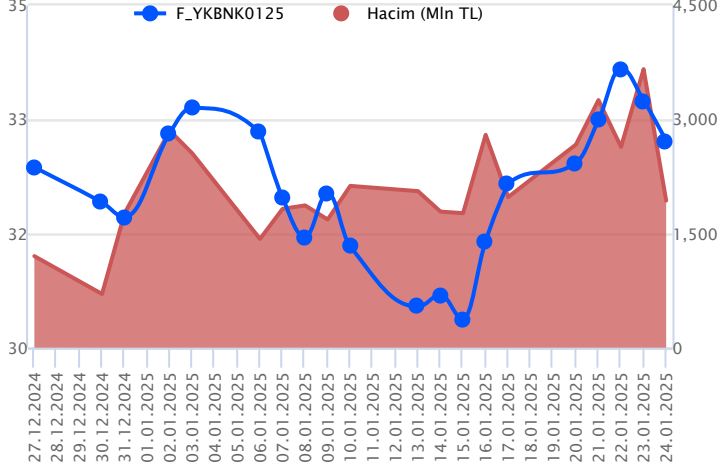


Şubat vadeli gram altın sözleşmesi cuma gününü 3273,10-3287,70TL arasında seyrederek, günü yüzde 1,01 yükselişle 3280,60\$ uzlaşma fiyatından kapattı. Spot piyasada saat 07:45 itibariyle gram altın 3165TL seviyesinde izleniyor. Uluslararası kredi derecelendirme kuruluşu Moody's, Türkiye'nin kredi notunu değiştirmedini duyurdu. Kuruluş yapmış olduğu açıklamasında, Türkiye'nin kredi notlarının, ülkenin büyük, çeşitlendirilmiş ve dirençli ekonomisi, ılımlı kamu borç yükü ve iyileşen para ve makroekonomik politika etkinliğiyle desteklendiğini aktardı. Makroekonomik istikrarı yeniden sağlayan, enflasyonu sürdürülebilir bir şekilde azaltan ve büyümeyi kredi kaynaklı iç talepten uzaklaştıran politikalar etkili bir şekilde uygulanmaya devam edilirse kredi notunun yükseltilebileceğine yönelik açıklamada da bulundu. Ekonomi koordinasyon kurulu sonrası Cumhurbaşkanı Yardımcısı Cevdet Yılmaz konuşmasında, enflasyonla mücadeleyi bütüncül politikalarla sürdüreceğini belirtti. Bugün yurt içinde ocak ayı reel kesim güven endeksi ve kapasite kullanım oranı verileri açıklanacak. ABD'de yeni konut satışları, Chicago Fed ulusal aktivite endeksinin açıklanması bekleniyor. Sözleşmede olası oynaklığa karşı yatırımcıların aktif bir kar al/zarar durdur seviyesi belirleyerek hareket etmeleri daha sağlıklı olabilir.

Sözleşme	Vade Ayı	Son Uzlaşma	Önceki Uzlaşma	Değişim %	Günün Düşüşü	Günün Yükselişi	İşlem Adedi	İşlem Hacmi
<b>PAY VADELİ SÖZLEŞMELERİNDE EN FAZLA İŞLEM GÖRENLER</b>								
F_YKBNK0125	31.01.2025	32.710	33.250	-1.6 %	32.620	33.420	586,952	1,933,088,989
F_AKBNK0125	31.01.2025	66.910	68.660	-2.5 %	66.750	68.790	266,464	1,799,441,738
F_THYAO0125	31.01.2025	311.000	312.050	-0.3 %	308.050	313.100	55,419	1,720,027,740

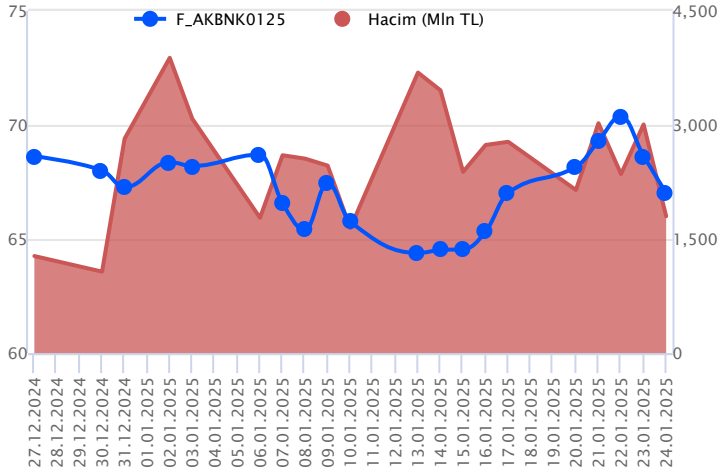
Pay vadeli sözleşmeleri, düşük teminatlarla yüksek tutarlı pozisyonlar almayı mümkün kılar. Pay vadeli sözleşmeleri ile ilgili daha detaylı bilgi almak için Gedik Yatırım VİOP Departmanı ile iletişime geçebilirsiniz.

### F\_YKBNK0125 Vadeli Kontratı



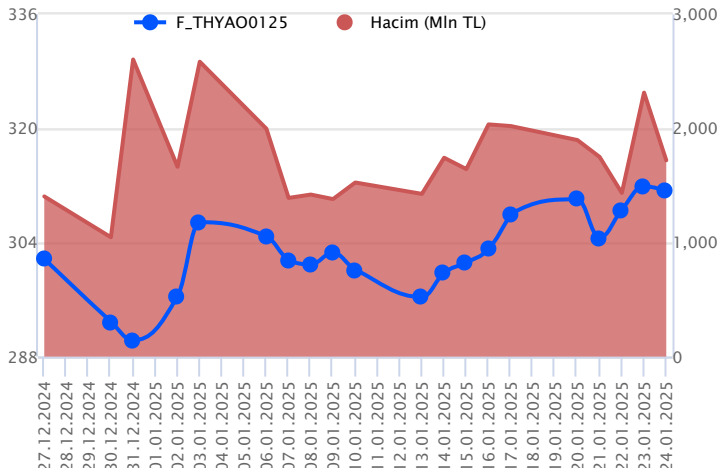
Bankacılık endeksinde haftanın son işlem gününde satıcılar seyrin sürerken, Ocak vadeli YKBNK sözleşmesi 32,62 TL 33,42 TL seviyeleri arasında dalgalanarak 32,71 TL uzlaşma fiyatından %1,6'lık kayıpla günü tamamladı. Satıcılar seyrin kaydedildiği sözleşmede 33,00 TL altında baskının devam edeceği görüşündeyiz. Geri çekilmelerde 14 günlük ortalamanın yer aldığı 32,20 TL izlenen ilk destek konumunda bulunurken, bu desteğin aşağı yönlü kırılması durumunda 31,76 TL ve 31,59 TL seviyeleri söz konusu olacak desteklerdir. Tepki alımlarının etkili olması ile yeniden 33,00 TL üzeri kapanışlar önemli olacaktır. Bu koşulun sağlanması ile 33,42 TL ara direnci öne çıkarken, devamında 33,87 TL ve 34,00 TL seviyeleri takip edilecektir. Gerek piyasa gerek sektör genelindeki volatilité nedeniyle sözleşmede alınacak pozisyonlarda temkinli olunması aktif bir stop-loss stratejisine bağlı kalınması faydalı olacaktır.

### F\_AKBNK0125 Vadeli Kontratı



Haftanın son işlem günü Moody's Türkiye kredi notu değerlendirmesini pas geçerken, Ocak vadeli AKBNK sözleşmesi gün içinde 66,75 – 68,79 TL aralığında hareket ederek günü 66,91 TL uzlaşma fiyatından %2,5'lik kayıpla tamamladı. Moody's kararı ve ABD cephesinde Kolombiya kaynaklı endişeler ile risk iştahı haftanın ilk işlem günü baskı altında kalırken, 67,00 TL altına fiyatlamasının sarkması halinde sözleşmede satış baskısının artış kaydedeceği görüşündeyiz. Geri çekilmelerde 66,43 TL – 66,16 TL ve 66,00 TL söz konusu olacak destek noktalarıdır. Tepki alımlarının yaşanması halinde 68,00 TL üzeri 68,79 TL ve 69,07 TL izlenecek desteklerdir. Piyasada yaşanan volatilité nedeniyle alınacak pozisyonlarda temkinli olunması aktif bir stop-loss stratejisine bağlı kalınması faydalı olacaktır.

### F\_THYAO0125 Vadeli Kontratı



Ocak vadeli THYAO pay sözleşmesi 308,05 – 313,10 TL aralığında hareket ederek günü %0,3 oranında sınırlı bir düşüşle 311,00 TL uzlaşma fiyatından tamamladı. Perşembe günü hız kazanan yükselişlerin ardından Cuma günü THYAO cephesinde dalgalı bir seyrin takip edildi. Sözleşmede psikolojik öneme sahip 310,00 TL altına sarkmalarda 308,05 – 306,50 ve 50 günlük üssel ortalama (305,96) destek olarak izlenecektir. Kritik öneme sahip 50 günlük ortalama altındaki kapanışlarda hız kazanan satışlarla 303,85 – 302,00 ve 301,10 seviyelerine doğru geri çekilmeler gündeme gelebilir. Sözleşmede açılışın ardından tepki alımlarının gözlenmesi ve 310,00 üzerinde tutunmanın korunması halinde ise 312,50 – 313,50 aralığı ilk direnç bölgesi olup, devamında 314,20 ve 315,00 seviyeleri direnç olarak önem kazanacaktır. 315,00 TL üzerindeki kapanışlarda 316,70 – 318,00 seviyelerine doğru yükselişler kaydedilebilir.

## Dayanak Varlıkların Teknik Gösterge Görünümleri

## 20 Gün Ortalama/Fiyat Kesişmesi (YUKARI)

KRDMD  
PETKM

## 20 Gün Ortalama/Fiyat Kesişmesi (AŞAĞI)

GUBRF  
FROTO

## Güç Göstergeleri Olumlu

CIMSA  
ASELS  
OYAKC  
TCELL  
ASTOR

## Güç Göstergeleri Zayıf

KONTR  
SASA  
ARCLK  
AEFES  
SISE

RSI ve Momentum göstergelerine göre olumlu olanlar

## 50 Gün Ortalama/Fiyat Kesişmesi (YUKARI)

Bu şartları sağlayan dayanak varlık bulunmamaktadır.

## 50 Gün Ortalama/Fiyat Kesişmesi (AŞAĞI)

FROTO

## MACD

AEFES	ZAYIF AL
AKSEN	ZAYIF AL
BRSAN	ZAYIF AL
KCHOL	ZAYIF AL
PETKM	ZAYIF AL

## Göstergeleri Dipte Olanlar

SASA  
HEKTS  
TUPRS  
BRSAN  
SISE

CCI, RSI, Stochastics, Williams' %R , MFI ve DX göstergelerinin ortalaması en düşük olanlar

## 20/50 Gün Ortalama Kesişmesi (YUKARI)

Bu şartları sağlayan dayanak varlık bulunmamaktadır.

## 20/50 Gün Ortalama Kesişmesi (AŞAĞI)

Bu şartları sağlayan dayanak varlık bulunmamaktadır.

## Para Girişi Olan Dayanak Varlıklar

	Kapanış	İşlem Hacmi (Mln TL)
EREGL	23.30	5,120.63451
EKGYO	14.60	2,972.41110
ULKER	120.70	1,435.46988
TAVHL	285.25	901.89297
KONTR	37.02	659.03309

## Para Çıkışı Olan Dayanak Varlıklar

	Kapanış	İşlem Hacmi (Mln TL)
Bu şartları sağlayan dayanak varlık bulunmamaktadır.		

## Yüksek Hacimliler

	İşlem Hacmi (Mln TL)
XU030	64,898.99
XSD25	49,819.80
X10XB	30,248.19
XLBNK	18,266.26
THYAO	7,933.44

## Dayanak Varlıkların Teknik Göstergeler Konuları

Kod	5 Günlük H.O	10 Günlük H.O	20 Günlük H.O	50 Günlük H.O	RSI	StochS	MACD	CCI
AEFES	ALIM	SATIM	SATIM	SATIM	ALIM	ALIM	ALIM	ALIM
AKBNK	SATIM	SATIM	ALIM	ALIM	SATIM	ALIM	ALIM	SATIM
AKSEN	ALIM	ALIM	ALIM	ALIM	ALIM	SATIM	ALIM	ALIM
ALARK	SATIM	SATIM	SATIM	SATIM	ALIM	SATIM	SATIM	ALIM
ARCLK	ALIM	ALIM	SATIM	SATIM	ALIM	SATIM	SATIM	ALIM
ASELS	ALIM	ALIM	ALIM	ALIM	ALIM	SATIM	ALIM	ALIM
ASTOR	ALIM	ALIM	ALIM	ALIM	ALIM	SATIM	SATIM	ALIM
BIMAS	SATIM	SATIM	SATIM	ALIM	SATIM	ALIM	SATIM	SATIM
BRSAN	ALIM	SATIM	SATIM	SATIM	ALIM	ALIM	ALIM	ALIM
CIMSAA	ALIM	ALIM	ALIM	ALIM	ALIM	SATIM	ALIM	ALIM
CNH/TRY	ALIM	ALIM	ALIM	ALIM	ALIM	ALIM	ALIM	SATIM
DOAS	ALIM	SATIM	SATIM	SATIM	ALIM	SATIM	ALIM	ALIM
DOHOL	ALIM	SATIM	SATIM	SATIM	ALIM	SATIM	SATIM	ALIM
EKGYO	SATIM	ALIM	ALIM	ALIM	SATIM	ALIM	ALIM	SATIM
ENJSA	ALIM	ALIM	ALIM	ALIM	ALIM	ALIM	ALIM	ALIM
ENKAI	ALIM	ALIM	ALIM	ALIM	ALIM	ALIM	ALIM	ALIM
EREGL	ALIM	ALIM	SATIM	SATIM	ALIM	SATIM	SATIM	ALIM
EUR/TRY	ALIM	ALIM	ALIM	ALIM	ALIM	ALIM	ALIM	SATIM
EUR/USD	ALIM	ALIM	ALIM	ALIM	ALIM	ALIM	ALIM	ALIM
FROTO	SATIM	ALIM	SATIM	SATIM	ALIM	ALIM	ALIM	ALIM
GARAN	SATIM	SATIM	ALIM	ALIM	SATIM	ALIM	ALIM	SATIM
GBP/USD	ALIM	ALIM	ALIM	SATIM	ALIM	SATIM	ALIM	ALIM
GUBRF	SATIM	SATIM	SATIM	ALIM	SATIM	SATIM	SATIM	ALIM
HALKB	SATIM	ALIM	ALIM	ALIM	SATIM	ALIM	ALIM	SATIM
HEKTS	SATIM	SATIM	SATIM	SATIM	SATIM	SATIM	SATIM	ALIM
ISCTR	SATIM	ALIM	ALIM	ALIM	SATIM	ALIM	ALIM	SATIM
KCHOL	ALIM	ALIM	SATIM	SATIM	ALIM	SATIM	ALIM	ALIM
KONTR	ALIM	SATIM	SATIM	SATIM	ALIM	SATIM	ALIM	ALIM
KOZAA	ALIM	ALIM	ALIM	ALIM	ALIM	ALIM	ALIM	SATIM
KOZAL	ALIM	ALIM	ALIM	ALIM	ALIM	ALIM	ALIM	SATIM
KRDMD	ALIM	ALIM	ALIM	SATIM	ALIM	SATIM	SATIM	ALIM
MGROS	ALIM	ALIM	ALIM	ALIM	SATIM	ALIM	ALIM	SATIM
ODAS	ALIM	SATIM	SATIM	SATIM	ALIM	SATIM	SATIM	ALIM
OYAKC	ALIM	ALIM	ALIM	ALIM	ALIM	SATIM	SATIM	ALIM
PETKM	ALIM	ALIM	ALIM	SATIM	ALIM	SATIM	ALIM	ALIM
PGSUS	ALIM	ALIM	ALIM	ALIM	ALIM	SATIM	ALIM	ALIM
RUB/TRY	ALIM	ALIM	ALIM	ALIM	ALIM	ALIM	ALIM	ALIM
SAHOL	ALIM	ALIM	ALIM	ALIM	ALIM	ALIM	ALIM	ALIM
SASA	SATIM	SATIM	SATIM	SATIM	SATIM	SATIM	SATIM	SATIM
SISE	ALIM	SATIM	SATIM	SATIM	ALIM	SATIM	SATIM	ALIM
SOKM	SATIM	SATIM	SATIM	SATIM	SATIM	ALIM	SATIM	ALIM
TAVHL	ALIM	ALIM	ALIM	ALIM	ALIM	SATIM	ALIM	SATIM
TCELL	ALIM	ALIM	ALIM	ALIM	ALIM	SATIM	ALIM	SATIM
THYAO	ALIM	ALIM	ALIM	ALIM	ALIM	SATIM	ALIM	SATIM
TKFEN	SATIM	SATIM	SATIM	SATIM	SATIM	SATIM	ALIM	ALIM
TOASO	ALIM	ALIM	ALIM	ALIM	ALIM	ALIM	ALIM	SATIM
TSKB	ALIM	ALIM	ALIM	ALIM	ALIM	ALIM	ALIM	SATIM
TTKOM	ALIM	ALIM	ALIM	ALIM	ALIM	SATIM	ALIM	ALIM
TUPRS	SATIM	SATIM	SATIM	SATIM	SATIM	SATIM	SATIM	SATIM
ULKER	ALIM	ALIM	ALIM	ALIM	ALIM	SATIM	ALIM	ALIM
USD/TRY	ALIM	ALIM	ALIM	ALIM	ALIM	ALIM	ALIM	SATIM
VAKBN	SATIM	ALIM	ALIM	ALIM	SATIM	ALIM	ALIM	SATIM
VESTL	ALIM	SATIM	SATIM	SATIM	ALIM	SATIM	SATIM	ALIM
X10XB	ALIM	ALIM	ALIM	ALIM	ALIM	SATIM	ALIM	ALIM
XAU/TRY	ALIM	ALIM	ALIM	ALIM	ALIM	ALIM	ALIM	SATIM
XAU/USD	ALIM	ALIM	ALIM	ALIM	ALIM	SATIM	ALIM	ALIM
XLBNK	SATIM	ALIM	ALIM	ALIM	SATIM	ALIM	ALIM	SATIM
XSD25	ALIM	ALIM	ALIM	ALIM	ALIM	ALIM	ALIM	ALIM
XU030	ALIM	ALIM	ALIM	ALIM	ALIM	ALIM	ALIM	ALIM
YKBNK	SATIM	ALIM	ALIM	ALIM	SATIM	ALIM	ALIM	SATIM

Kod	Destek 3	Destek 2	Destek 1	Kapanış	Pivot	Direnç 1	Direnç 2	Direnç 3
<b>DESTEKLER</b>				<b>DİRENÇLER</b>				
F_AEFES0125	158.17	160.58	163.77	<b>166.95</b>	<b>166.18</b>	169.37	171.78	174.97
F_AEFES0225	164.23	166.42	168.98	<b>171.55</b>	<b>171.17</b>	173.73	175.92	178.48
F_AKBNK0125	64.21	65.48	66.25	<b>67.02</b>	<b>67.52</b>	68.29	69.56	70.33
F_AKBNK0225	66.19	67.46	68.24	<b>69.01</b>	<b>69.51</b>	70.29	71.56	72.34
F_AKSEN0125	40.98	41.40	42.13	<b>42.87</b>	<b>42.55</b>	43.28	43.70	44.43
F_AKSEN0225	42.37	42.73	43.47	<b>44.20</b>	<b>43.83</b>	44.57	44.93	45.67
F_ALARK0125	88.35	89.05	89.77	<b>90.49</b>	<b>90.47</b>	91.19	91.89	92.61
F_ALARK0225	90.82	91.60	92.22	<b>92.83</b>	<b>93.00</b>	93.62	94.40	95.02
F_ARCLK0125	128.97	129.73	130.72	<b>131.70</b>	<b>131.48</b>	132.47	133.23	134.22
F_ARCLK0225	133.05	133.70	134.70	<b>135.70</b>	<b>135.35</b>	136.35	137.00	138.00
F_ASELS0125	82.20	83.09	84.38	<b>85.68</b>	<b>85.27</b>	86.56	87.45	88.74
F_ASELS0225	84.32	85.23	86.55	<b>87.86</b>	<b>87.46</b>	88.78	89.69	91.01
F_ASTOR0125	119.95	122.10	125.10	<b>128.10</b>	<b>127.25</b>	130.25	132.40	135.40
F_ASTOR0225	123.58	125.57	128.43	<b>131.30</b>	<b>130.42</b>	133.28	135.27	138.13
F_BIMAS0125	506.60	510.60	513.90	<b>517.20</b>	<b>517.90</b>	521.20	525.20	528.50
F_BIMAS0225	521.10	525.20	528.00	<b>530.80</b>	<b>532.10</b>	534.90	539.00	541.80
F_BRSAN0125	403.20	406.05	410.40	<b>414.75</b>	<b>413.25</b>	417.60	420.45	424.80
F_BRSAN0225	416.45	419.00	422.40	<b>425.80</b>	<b>424.95</b>	428.35	430.90	434.30
F_CIMSA0125	51.55	52.43	54.15	<b>55.86</b>	<b>55.03</b>	56.75	57.63	59.35
F_CIMSA0225	51.43	52.67	54.97	<b>57.28</b>	<b>56.21</b>	58.51	59.75	62.05
F_CNHTRY0125	4.95	4.95	4.95	<b>4.95</b>	<b>4.95</b>	4.95	4.95	4.95
F_CNHTRY0225	5.07	5.07	5.07	<b>5.07</b>	<b>5.07</b>	5.07	5.07	5.07
F_DOAS0125	190.97	192.58	194.32	<b>196.05</b>	<b>195.93</b>	197.67	199.28	201.02
F_DOAS0225	196.93	198.42	200.38	<b>202.35</b>	<b>201.87</b>	203.83	205.32	207.28
F_DOHOL0125	14.04	14.21	14.30	<b>14.40</b>	<b>14.47</b>	14.56	14.73	14.82
F_DOHOL0225	14.44	14.62	14.72	<b>14.82</b>	<b>14.90</b>	15.00	15.18	15.28
F_EKGYO0125	14.30	14.46	14.59	<b>14.72</b>	<b>14.75</b>	14.88	15.04	15.17
F_EKGYO0225	14.75	14.90	15.04	<b>15.17</b>	<b>15.19</b>	15.33	15.48	15.62
F_ENJSA0125	61.79	62.47	63.04	<b>63.60</b>	<b>63.72</b>	64.29	64.97	65.54
F_ENJSA0225	63.71	64.38	64.96	<b>65.54</b>	<b>65.63</b>	66.21	66.88	67.46
F_ENKAI0125	49.47	50.08	50.64	<b>51.19</b>	<b>51.25</b>	51.81	52.42	52.98
F_ENKAI0225	51.02	51.55	52.08	<b>52.60</b>	<b>52.61</b>	53.14	53.67	54.20
F_EREGL0125N1	22.35	22.57	23.01	<b>23.44</b>	<b>23.23</b>	23.67	23.89	24.33
F_EREGL0225	23.08	23.29	23.71	<b>24.13</b>	<b>23.92</b>	24.34	24.55	24.97
F_EURTRY0125	37.10	37.22	37.46	<b>37.70</b>	<b>37.58</b>	37.82	37.94	38.18
F_EURTRY0225	37.84	38.04	38.27	<b>38.51</b>	<b>38.47</b>	38.70	38.90	39.13
F_EURUSD0125	1.04	1.04	1.05	<b>1.05</b>	<b>1.05</b>	1.05	1.06	1.06
F_EURUSD0225	1.04	1.04	1.05	<b>1.05</b>	<b>1.05</b>	1.05	1.06	1.06
F_FROTO0125	897.03	916.77	927.53	<b>938.30</b>	<b>947.27</b>	958.03	977.77	988.53
F_FROTO0225	925.40	943.70	953.40	<b>963.10</b>	<b>971.70</b>	981.40	999.70	1,009.40
F_GARAN0125	129.17	130.78	131.97	<b>133.15</b>	<b>133.58</b>	134.77	136.38	137.57
F_GARAN0225	132.88	134.57	135.78	<b>137.00</b>	<b>137.47</b>	138.68	140.37	141.58
F_GBPUSD0125	1.23	1.24	1.24	<b>1.24</b>	<b>1.24</b>	1.25	1.25	1.25
F_GBPUSD0225	1.23	1.24	1.24	<b>1.25</b>	<b>1.24</b>	1.25	1.25	1.25
F_GUBRF0125	271.03	275.57	278.83	<b>282.10</b>	<b>283.37</b>	286.63	291.17	294.43
F_GUBRF0225	281.88	285.57	288.63	<b>291.70</b>	<b>292.32</b>	295.38	299.07	302.13
F_HALKB0125	17.83	18.10	18.32	<b>18.53</b>	<b>18.59</b>	18.81	19.08	19.30
F_HALKB0225	18.37	18.65	18.85	<b>19.05</b>	<b>19.13</b>	19.33	19.61	19.81
F_HEKTS0125	3.63	3.70	3.77	<b>3.85</b>	<b>3.84</b>	3.91	3.98	4.05
F_HEKTS0225	3.75	3.82	3.87	<b>3.93</b>	<b>3.94</b>	3.99	4.06	4.11
F_ISCTR0125	14.26	14.37	14.48	<b>14.60</b>	<b>14.59</b>	14.70	14.81	14.92
F_ISCTR0225	14.68	14.79	14.90	<b>15.02</b>	<b>15.01</b>	15.12	15.23	15.34
F_KCHOL0125	176.15	177.90	179.00	<b>180.10</b>	<b>180.75</b>	181.85	183.60	184.70
F_KCHOL0225	181.67	183.33	184.37	<b>185.40</b>	<b>186.03</b>	187.07	188.73	189.77
F_KONTR0125	35.37	35.93	36.62	<b>37.30</b>	<b>37.18</b>	37.87	38.43	39.12
F_KONTR0225	36.52	37.03	37.71	<b>38.39</b>	<b>38.22</b>	38.90	39.41	40.09
F_KOZAA0125	72.56	73.38	74.00	<b>74.61</b>	<b>74.82</b>	75.44	76.26	76.88
F_KOZAA0225	74.75	75.63	76.15	<b>76.68</b>	<b>77.03</b>	77.55	78.43	78.95
F_KOZAL0125	23.82	24.08	24.28	<b>24.47</b>	<b>24.54</b>	24.74	25.00	25.20
F_KOZAL0225	24.47	24.76	24.95	<b>25.15</b>	<b>25.24</b>	25.43	25.72	25.91
F_KRDMD0125	25.92	26.21	26.69	<b>27.17</b>	<b>26.98</b>	27.46	27.75	28.23
F_KRDMD0225	26.68	26.96	27.43	<b>27.91</b>	<b>27.71</b>	28.18	28.46	28.93
F_MGROS0125	550.03	553.67	557.73	<b>561.80</b>	<b>561.37</b>	565.43	569.07	573.13
F_MGROS0225	564.20	569.00	573.40	<b>577.80</b>	<b>578.20</b>	582.60	587.40	591.80
F_ODAS0125	5.80	5.85	5.94	<b>6.02</b>	<b>5.99</b>	6.08	6.13	6.22
F_ODAS0225	5.99	6.05	6.12	<b>6.20</b>	<b>6.18</b>	6.25	6.31	6.38



Kod	Destek 3	Destek 2	Destek 1	Kapanış	Pivot	Direnç 1	Direnç 2	Direnç 3
<b>DESTEKLER</b>				<b>DİRENÇLER</b>				
F_OYAKC0125N1	25.03	25.39	25.94	<b>26.50</b>	<b>26.30</b>	26.85	27.21	27.76
F_OYAKC0225N1	25.82	26.15	26.72	<b>27.28</b>	<b>27.05</b>	27.62	27.95	28.52
F_PETKM0125	17.74	17.86	18.04	<b>18.23</b>	<b>18.16</b>	18.34	18.46	18.64
F_PETKM0225	18.25	18.37	18.55	<b>18.73</b>	<b>18.67</b>	18.85	18.97	19.15
F_PGSUS0125	224.23	226.67	229.08	<b>231.50</b>	<b>231.52</b>	233.93	236.37	238.78
F_PGSUS0225	230.77	233.08	235.42	<b>237.75</b>	<b>237.73</b>	240.07	242.38	244.72
F_RUBTRY0125	0.22	0.27	0.29	<b>0.31</b>	<b>0.34</b>	0.36	0.40	0.43
F_SAHOL0125	99.85	100.85	101.75	<b>102.65</b>	<b>102.75</b>	103.65	104.65	105.55
F_SAHOL0225	102.93	103.92	104.73	<b>105.55</b>	<b>105.72</b>	106.53	107.52	108.33
F_SASA0125	3.77	3.81	3.84	<b>3.87</b>	<b>3.88</b>	3.91	3.95	3.98
F_SASA0225	3.90	3.94	3.96	<b>3.99</b>	<b>4.00</b>	4.02	4.06	4.08
F_SISE0125	38.76	39.01	39.31	<b>39.62</b>	<b>39.56</b>	39.86	40.11	40.41
F_SISE0225	39.85	40.09	40.41	<b>40.72</b>	<b>40.65</b>	40.97	41.21	41.53
F_SOKM0125	38.12	38.71	39.13	<b>39.55</b>	<b>39.72</b>	40.14	40.73	41.15
F_SOKM0225	39.32	39.90	40.33	<b>40.77</b>	<b>40.91</b>	41.34	41.92	42.35
F_TAVHL0125	275.77	279.88	283.77	<b>287.65</b>	<b>287.88</b>	291.77	295.88	299.77
F_TAVHL0225	283.55	288.00	291.50	<b>295.00</b>	<b>295.95</b>	299.45	303.90	307.40
F_TCELL0125	103.97	105.13	106.17	<b>107.20</b>	<b>107.33</b>	108.37	109.53	110.57
F_TCELL0225	106.57	107.88	108.82	<b>109.75</b>	<b>110.13</b>	111.07	112.38	113.32
F_THYAO0125	303.42	305.73	308.47	<b>311.20</b>	<b>310.78</b>	313.52	315.83	318.57
F_THYAO0225	312.10	314.45	317.20	<b>319.95</b>	<b>319.55</b>	322.30	324.65	327.40
F_TKFEN0125	60.96	62.12	63.07	<b>64.01</b>	<b>64.23</b>	65.18	66.34	67.29
F_TKFEN0225	63.03	64.13	65.06	<b>66.00</b>	<b>66.16</b>	67.09	68.19	69.12
F_TOASO0125	211.67	213.33	215.52	<b>217.70</b>	<b>217.18</b>	219.37	221.03	223.22
F_TOASO0225	218.50	220.00	222.20	<b>224.40</b>	<b>223.70</b>	225.90	227.40	229.60
F_TSKB0125	13.40	13.48	13.59	<b>13.71</b>	<b>13.67</b>	13.78	13.86	13.97
F_TSKB0225	13.86	13.93	14.03	<b>14.14</b>	<b>14.10</b>	14.20	14.27	14.37
F_TTKOM0125	47.48	48.01	48.96	<b>49.91</b>	<b>49.49</b>	50.44	50.97	51.92
F_TTKOM0225	48.78	49.32	50.31	<b>51.30</b>	<b>50.85</b>	51.84	52.38	53.37
F_TUPRS0125	141.50	142.30	143.10	<b>143.90</b>	<b>143.90</b>	144.70	145.50	146.30
F_TUPRS0225	145.48	146.32	147.03	<b>147.75</b>	<b>147.87</b>	148.58	149.42	150.13
F_ULKER0125	116.28	117.57	119.48	<b>121.40</b>	<b>120.77</b>	122.68	123.97	125.88
F_ULKER0225	120.08	121.27	122.93	<b>124.60</b>	<b>124.12</b>	125.78	126.97	128.63
F_USDTRY0125	35.69	35.74	35.78	<b>35.81</b>	<b>35.84</b>	35.87	35.93	35.97
F_USDTRY0225	36.63	36.67	36.70	<b>36.73</b>	<b>36.75</b>	36.77	36.82	36.84
F_VAKBN0125	25.10	25.41	25.74	<b>26.08</b>	<b>26.05</b>	26.38	26.69	27.02
F_VAKBN0225	25.88	26.20	26.50	<b>26.80</b>	<b>26.82</b>	27.12	27.44	27.74
F_VESTL0125	63.78	64.35	65.27	<b>66.20</b>	<b>65.84</b>	66.76	67.33	68.25
F_VESTL0225	65.87	66.39	67.27	<b>68.16</b>	<b>67.79</b>	68.67	69.19	70.07
F_X10XB0225	12,350.33	12,355.67	12,366.33	<b>12,377.00</b>	<b>12,371.67</b>	12,382.33	12,387.67	12,398.33
F_X10XB0425	13,026.00	13,035.00	13,053.00	<b>13,071.00</b>	<b>13,062.00</b>	13,080.00	13,089.00	13,107.00
F_XAUTRYM0225	3,259.90	3,266.50	3,274.50	<b>3,282.50</b>	<b>3,281.10</b>	3,289.10	3,295.70	3,303.70
F_XAUTRYM0425	3,451.03	3,458.57	3,465.73	<b>3,472.90</b>	<b>3,473.27</b>	3,480.43	3,487.97	3,495.13
F_XAUUSD0225	2,756.47	2,764.23	2,772.07	<b>2,779.90</b>	<b>2,779.83</b>	2,787.67	2,795.43	2,803.27
F_XAUUSD0425	2,780.67	2,788.13	2,794.07	<b>2,800.00</b>	<b>2,801.53</b>	2,807.47	2,814.93	2,820.87
F_XLBNK0225	13,823.33	13,976.67	14,068.33	<b>14,160.00</b>	<b>14,221.67</b>	14,313.33	14,466.67	14,558.33
F_XLBNK0425	14,491.67	14,678.33	14,788.67	<b>14,899.00</b>	<b>14,975.33</b>	15,085.67	15,272.33	15,382.67
F_XSD250225	10,159.33	11,438.67	12,984.33	<b>14,530.00</b>	<b>14,263.67</b>	15,809.33	17,088.67	18,634.33
F_XU0300225	11,390.33	11,448.67	11,491.33	<b>11,534.00</b>	<b>11,549.67</b>	11,592.33	11,650.67	11,693.33
F_XU0300425	11,917.67	11,973.33	12,014.67	<b>12,056.00</b>	<b>12,070.33</b>	12,111.67	12,167.33	12,208.67
F_YKBNK0125	31.62	32.12	32.42	<b>32.72</b>	<b>32.92</b>	33.22	33.72	34.02
F_YKBNK0225	32.56	33.07	33.36	<b>33.66</b>	<b>33.87</b>	34.16	34.67	34.96







**Gedik Yatırım Menkul Değerler A.Ş. - Yatırım Danışmanlığı Birimi**

**Ünvan :** Gedik Yatırım Menkul Değerler A.Ş.

**Adres :** Altayçeşme Mah. Çamlı Sok. Pasco Plaza, No:21, İç Kapı No:45, K:10-11-12 Maltepe/İstanbul

**Tel :** (0216) 453 0053

**E-Posta :** vadeli@gedik.com

**\*Gedik Yatırım VİOP Bülteni, Genel Yatırım Tavsiyesi Kapsamında Yatırım Danışmanlığı Birimi Tarafından Hazırlanmaktadır.**

**YASAL UYARI**

Burada yer alan bilgiler Gedik Yatırım tarafından bilgilendirme amacıyla hazırlanmıştır. Yatırım sinyal, bilgi, yorum ve tavsiyeleri yatırım danışmanlığı kapsamında değildir. Yatırım danışmanlığı hizmeti; aracı kurumlar, portföy yönetim şirketleri, mevduat kabul etmeyen bankalar ile müşteri arasında imzalanacak yatırım danışmanlığı sözleşmesi çerçevesinde sunulmaktadır. Burada yer alan sinyal, yorum ve tavsiyeler, herhangi bir yatırım aracının alım satım önerisi ya da getiri vaadi olarak yorumlanmamalıdır. Bu görüşler mali durumunuz ile risk ve getiri tercihlerinize uygun olmayabilir ve sadece burada yer alan bilgilere ve sinyallere dayanarak yatırım kararı verilmesi beklentilerinize uygun sonuçlar doğurmayabilir. Burada yer alan sinyaller, fiyatlar, veriler ve bilgilerin tam ve doğru olduğu garanti edilemez; içerik, haber verilmeksizin değiştirilebilir. Tüm sinyal ve veriler, Gedik Yatırım tarafından güvenilir olduğuna inanılan kaynaklardan alınmıştır. Bu sinyal ve kaynakların kullanılması nedeni ile ortaya çıkabilecek hatalardan ve zararlardan Gedik Yatırım sorumlu değildir.