

HAFTALIK FON BÜLTENİ

25.08.2025



GedikYatırım

PPN - Nurol Portföy Para Piyasası Fonu

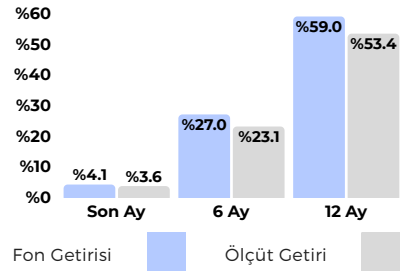
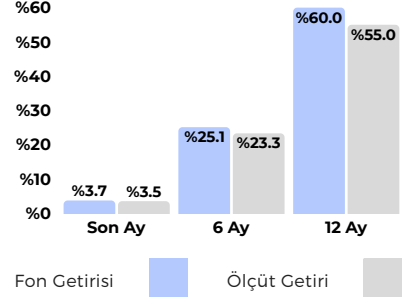
- Günlük Likidite imkanı
- Gecelik Mevduat üzeri getiri
- Düzenli Getiri
- Düşük Risk
- Düşük Volatilité
- PPN 3/6/12 aylık dönemlerde hep ilk 3 içinde getiri sağlamış görünüyor.

Yönetim Ücreti: Yıllık %0.70
Valör: Alım T+0 / Satım T+0
Risk Değeri: Çok Düşük (1)
Stopaj: Gerçek Kişi %17.5 - Tüzel Kişi %0

Karşılaştırma Ölçütü:
 %25 BIST-KYD DİBS 91 Gün Endeksi
 %25 BIST-KYD ÖSBA Sabit Endeksi
 %50 BIST-KYD Repo (Brüt) Endeksi

Önerilen Vade
 Kısa Vade

Dönemsel Performans

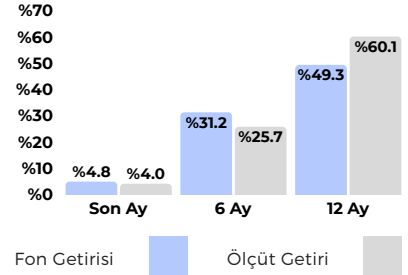


ONN - Aktif Portföy Oniks Serbest Fon

- Düşük riskle mevduat üzeri getiri imkanı sunan ONN, Takasbank Para Piyasası'nda oluşan faiz seviyesine yatırım sağlıyor.
- İçeriğinde TPP ve Mevduat bulunduğu için negatif getiri olasılığı çok düşük. Para piyasası fonları yanına değerlendirilebilir.

Yönetim Ücreti: Yıllık %1.31
Valör: Alım T+1 / Satım T+1
Risk Değeri: Düşük (2)
Stopaj: Gerçek Kişi %17.5 - Tüzel Kişi %0

Önerilen Vade
 Kısa-Orta Vade (Min 3 ay)



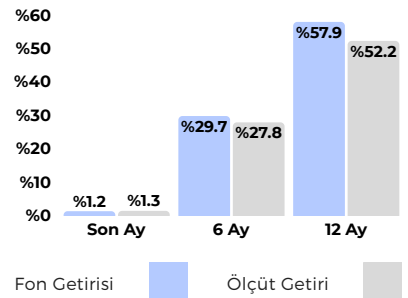
HJB - Hedef Portföy Birinci Değişken Fon

- Faiz indirimi beklentileriyle hisse senedi pozisyonu yanına tahvil ağırlığını da Mart ayından sonra ekleyen HJB, enflasyonda gerileme ve tahvil alımları ile son bir aylık dönemde %9 getiri yaratmayı başardı.
- Fon min %51 hisse senedi içeriğiyle 1 yıl tutulduğunda stopaj %0 uygulanıyor.
- Hisse senedine yatırım yaparken, faiz getirisinden veya tahvildeki sermaye kazancından da faydalanmayı hedefleyen yatırımcılar için HJB öne çıkıyor.

Yönetim Ücreti: Yıllık %3.00
Valör: Alım T+1 / Satım T+2
Risk Değeri: Yüksek (5)
Stopaj: Gerçek Kişi %17.5 - Tüzel Kişi %0 (1 yıl tutulduğunda %0 Stopaj)

Karşılaştırma Ölçütü:
 %100 BIST-KYD 1 Aylık Mevduat TL End. * 1.1

Önerilen Vade
 Orta - Uzun Vade (Min 6 ay)



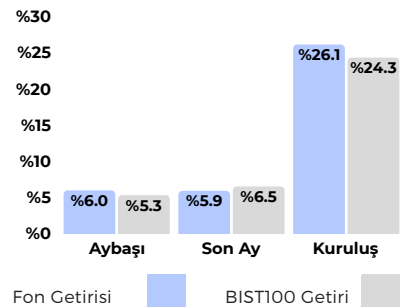
RUT - BV Portföy Robotik ve Uzak Teknolojileri Değişken Fon

- Powell'ın Jackson Hole'da faiz indirim sinyali ABD borsalarında teknoloji hisseleri önderliğinde yükselişi getirdi.
- Önceki Hafta içinde gelen Trump'tan Ticari Uzak Uçuşlarına Düzenleme Kolaylığı düzenlemesi uzak teknoloji hisselerini pozitif etkiledi.
- Yapay Zeka, Uzak Teknolojileri, Savunma ve Siber Güvenlik temalarındaki hisselerle yatırım yapan RUT, son 1/6 aylık dönemde Nasdaq üzeri getiri sağladı.

Yönetim Ücreti: Yıllık %2.50
Valör: Alım T+1 / Satım T+3
Risk Değeri: Yüksek (6)
Stopaj: Gerçek Kişi %17.5 - Tüzel Kişi %0

Karşılaştırma Ölçütü:
 %30 SPACE NT Getiri Endeksi
 %15 Indxx Global Robotics&AI Thematic End.
 %15 Nasdaq CTA AI & Robotics Getiri End.
 %15 BIST Teknoloji Ağırlık Sınır. Getiri End.
 %10 BIST İletişim Getiri Endeksi
 %15 KYD O/N Brüt Repo Endeksi

Önerilen Vade
 Orta-Uzun Vade



HIH - Garanti Portföy Holdingler ve İştirakleri H.S. Fonu (HSYF)

- TCMB'nin 300 baz puanlık indirimi, Moody's not artışı, beklenti üzerinde gelen bilançolar ve düşüş eğilimindeki enflasyon, Borsa İstanbul'da 11.300 seviyesinin geçilmesini sağladı. Pozitif havanın devamı gelebilir.
- Bankacılık hisselerindeki ivmenin yavaşladığı dönemde holdingler ve sanayi teması öne çıkabilir.
- HIH Sabancı, Koç, Anadolu, Alarko, Doğan ve iş iştiraklerine yatırım yapıyor ve çeşitlendirilmiş bir portföye sahip.

Yönetim Ücreti: Yıllık %3.20
Valör: Alım T+1 / Satım T+2
Risk Değeri: Yüksek (6)
Stopaj: Gerçek Kişi %0 - Tüzel Kişi %0

Önerilen Vade
 Orta-Uzun Vade

Düşük Riskle Mevduat Üzeri Getiri

Düşük Riskle Mevduat Üzeri Getiri

Faiz Düşüşü ile Öne Çıkabilecek

Yabancı Hisse Senedi

Hisse Senedi İçerikli

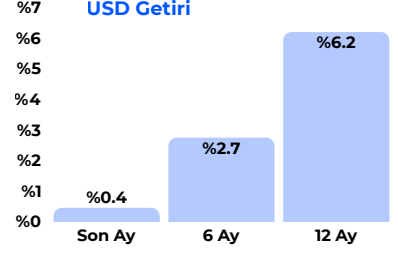
NCS - Nurol Portföy 3. Serbest Döviz Fon - USD Giriş/Çıkış

- Dolar mevduat üzeri getiriye düşük riskle hedefleyen NCS, içeriğinde USD cinsi sabit getirili enstrümanlarla düşük volatiliteye sahip.
- Fonun son dönem dolar mevduata denk getirisi %5.5 üzerinde.

Yönetim Ücreti: Yıllık %0.75
Valör: Alım T+1 / Satım T+2
Risk Değeri: USD Paylar için Düşük (2)
Stopaj: Gerçek Kişi %17.5 - Tüzel Kişi %0

Karşılaştırma Ölçütü:
%100 BIST-KYD 1 Aylık Mevduat USD Endeksi

Önerilen Vade
Kısa-Orta-Uzun Vade

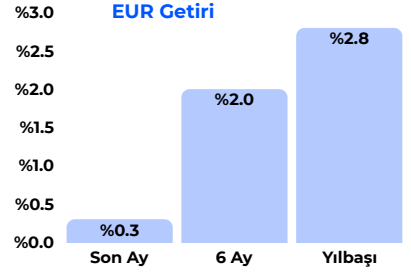
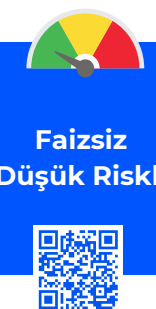
Dönemsel Performans**NUB - Nurol Portföy 5. Serbest Döviz Avro Fon - EUR Giriş/Çıkış**

- EUR mevduat üzeri getiriye düşük riskle hedefleyen NUB, içeriğinde EUR cinsi Ters Repo ve Özel Sektör Eurobond'ları ile düşük volatiliteye sahip.
- Fonun son dönem EUR mevduata denk getirisi %3.6 üzerinde.

Yönetim Ücreti: Yıllık %0.75
Valör: Alım T+1 / Satım T+2
Risk Değeri: EUR Paylar için Düşük (3)
Stopaj: Gerçek Kişi %17.5 - Tüzel Kişi %0

Karşılaştırma Ölçütü:
%100 BIST-KYD 1 Aylık Mevduat EUR Endeksi

Önerilen Vade
Kısa-Orta-Uzun Vade

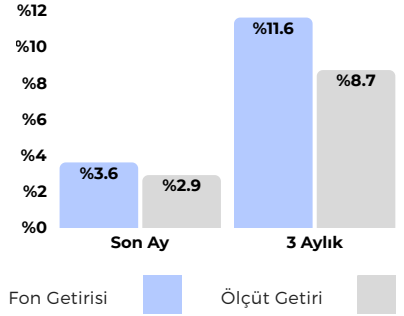
**TLK - Aktif Portföy Para Piyasası Katılım (TL) Fonu**

- Günlük Likidite imkanı
- Kar Payı/Katılma hesabı üzeri getiri
- Düzenli Getiri
- Düşük Risk
- Düşük Volatilité
- TLK 1/3 aylık dönemlerde hep ilk 3 içinde getiri sağlamış görünüyor.

Yönetim Ücreti: Yıllık %1.20
Valör: Alım T0 / Satım T0
Risk Değeri: Çok Düşük (1)
Stopaj: Gerçek Kişi %17.5 - Tüzel Kişi %0

Karşılaştırma Ölçütü:
%100 BIST-KYD 1 Aylık Kar Payı TL Endeksi

Önerilen Vade
Kısa Vade

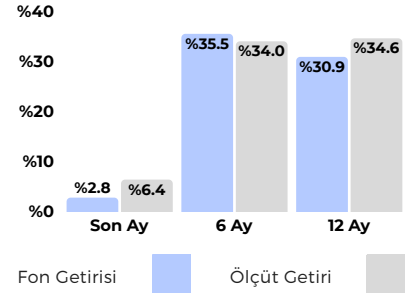
**HKH - Hedef Portföy Katılım Hisse Senedi (TL) Fonu (HSYF)**

- Faiz indirimi sonrasında Borsa İstanbul'da yükseliş ve para girişi beklentisi arttı. Enflasyondaki gerileme ve beklenti üzeri açıklanan finansallar da pozitif seyre katkıda bulunabilir.
- HKH Bilişim/Yazılım, Gayrimenkul, Tasarruf Finansmanı ve İlaç/Sağlık hisseleri ağırlıklı bir fon olarak son dönemdeki yükselişten olumlu etkilendi.
- Getiri olarak bakıldığında katılım hisse senedi fonlarında her dönem ilk 3 arasında.

Yönetim Ücreti: Yıllık %2.70
Valör: Alım T+1 / Satım T+2
Risk Değeri: Yüksek (6)
Stopaj: Gerçek Kişi %0 - Tüzel Kişi %0

Karşılaştırma Ölçütü:
%90 BIST Katılım Tüm Getiri Endeksi
%10 BIST-KYD 1 Aylık Kar Payı (TL) Endeksi

Önerilen Vade
Orta-Uzun Vade

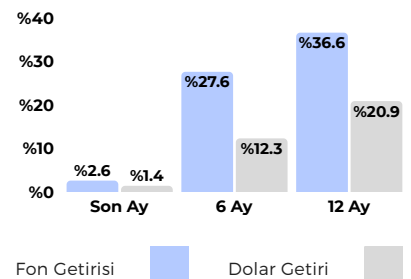
**CPU - Aktif Portföy Teknoloji Katılım Fonu**

- Jackson Hole'da Powell'in faiz indirim sinyali ABD borsalarında teknoloji hisseleri önderliğinde yükseliş getirdi.
- Teknoloji hisselerinde pozisyon almak isteyen ve faiz tercih etmeyen yatırımcılar için CPU değerlendirilebilir.
- Fon içerisinde Microsoft, Nvidia, Qualcomm, AMD gibi öne çıkan yabancı teknoloji ve ASELS, LOGO, PENTA, ALTNY gibi yerli hisseler yer alıyor.

Yönetim Ücreti: Yıllık %2.00
Valör: Alım T+1 / Satım T+2
Risk Değeri: Yüksek (5)
Stopaj: Gerçek Kişi %17.5 - Tüzel Kişi %0

Karşılaştırma Ölçütü:
%60 NASDAQ100 Tech. Sector Total Ret. End.
%30 BIST Teknoloji Ağ. Sın. Getiri Endeksi
%10 BIST - KYD 1 Aylık Kar Payı TL Endeksi

Önerilen Vade
Orta-Uzun Vade



Haftalık Getiri İlk 15

Fon Kodu	Fon Adı	Haftalık %	Aylık %
PYR	Pardus Portföy Yirminci Hisse Sen. Serb. Fon (HSYF)	16.3	83.4
KLH	Atlas Portföy Katılım Hisse Senedi Ser. Fon (HSYF)	14.4	45.6
HKM	Hedef Portföy Başak His.Sen.Serb. (TL) Fon (HSYF)	12.4	28.9
PCE	Pardus Portföy İnci Serbest Fon	10.9	.*
TLY	Tera Portföy Birinci Serbest Fon	9.3	65.6
AOY	Ak Portföy Alternatif Enerji Yab. His. Sen. Fonu	9.3	5.0
POS	Pardus Portföy Onbeş. His.Sen.Serb. (TL) Fon (HSYF)	9.1	19.2
AOJ	Allbatross Portföy İnş.Sek.His.Sen.Serb.(TL) Fon	8.5	13.4
PAO	Pardus Portföy Anadolu His. Sen. Serbest Fon (HSYF)	8.1	12.9
BRT	Pardus Portföy Bereket Hisse Sen. Serb. Fon (HSYF)	7.3	14.6
ENJ	Aktif Portföy Enerji Şir.His.Sen. (TL) Fonu (HSYF)	6.8	13.9
KVT	Ak Portföy Enerji Şirk. Hisse Sen. (TL) Fonu (HSYF)	6.5	14.6
GZH	Garanti Portföy Temiz Enerji Değişken Fon	6.1	4.5
KHT	Allbatross Portföy Kartal Hisse Senedi Serb.(TL)Fon	5.9	8.0
DXP	Deniz Portföy İhracatçı Şirketler His.Sn.Fonu(HSYF)	5.9	10.2

Şemsiye Fon Türü Bazında Haftalık Getiri Liderleri

Para Piyasası

(PRY) Pusula Portföy Para Piyasası (TL) Fonu - %0.94

Borçlanma Araçları

(NJR) Nurol Portföy Birinci Borçlanma Araçları Fonu - %0.94

Kıymetli Madenler

(PIR) Piramit Portföy Altın Fonu - %0.19

Hisse Senedi

(ENJ) Aktif Portföy Enerji Şirketleri Hisse S. (TL) Fonu (HSYF) - %6.77

Karma/Değişken

(GZH) Garanti Portföy Temiz Enerji Değişken Fon - %6.12

Fon Sepeti

(OIL) Osmanlı Portföy Agresif Fon Sepeti Fonu - %3.40

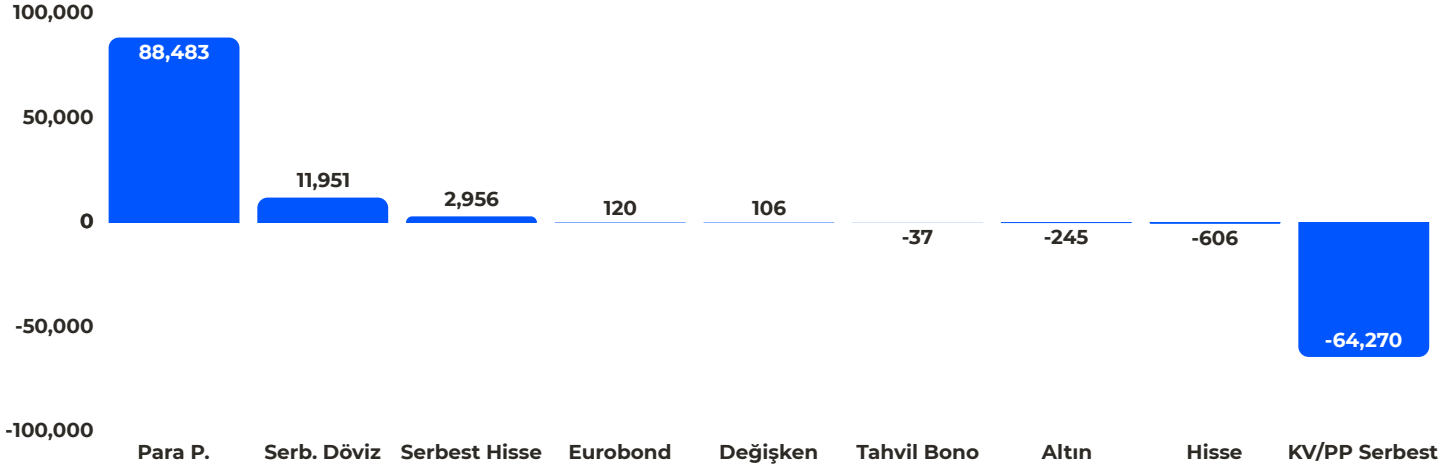
Katılım

(DKH) Deniz Portföy Katılım Hisse Senedi (TL) Fonu - %5.70

Serbest

(PYR) Pardus Portföy Yirminci Hisse S. Serbest Fon (HSYF) %16.34

Fon Türü Bazında Para Girişi (Mio TL)



En Çok Para Girişi Olan 5 Fon


Fon Kodu	Fon Adı	Büyükklük (Mio TL)	Haftalık Para Girişi (Mio TL)
DL2	Deniz Portföy İkinci Para Piyasası (TL) Fonu	14,937.2	7,125.9
DLY	Deniz Port. Para Piyasası (TL) Fonu	57,904.0	6,317.1
EUZ	Garanti Portföy Serbest (Döviz-Avro) Fon	95,748.9	3,122.0
ZPR	Ziraat Portföy Para Piyasası Serbest Fon	2,963.3	1,888.0
TLY	Tera Portföy Birinci Serbest Fon	23,208.0	1,855.3


Yatırımcı Adedi En Çok Artan 5 Fon

Fon Kodu	Fon Adı	Yatırımcı Adedi	Haftalık Yatırımcı Adet Artışı
TLY	Tera Portföy Birinci Serbest Fon	15,680	5,663
PYR	Pardus Portföy Yirminci Hisse Sen. Serb. Fon (HSYF)	6,748	5,424
BDS	Pardus Port. BIST30 Dış Şirk.His.Sn.(TL)Fonu(HSYF)	17,971	2,408
PPH	Pardus Port. BIST100 Dış.Şir.His.Sn.F. (TL) (HSYF)	4,080	1,546
KHA	Pardus Portföy İkinci Hisse Senedi (TL) Fonu (HSYF)	4,221	1,434

Burada yer alan bilgiler Gedik Yatırım Menkul Değerler A.Ş. tarafından genel bilgilendirme amacı ile hazırlanmıştır. Yatırım Danışmanlığı hizmeti; aracı kurumlar, portföy yönetim şirketleri, mevduat kabul etmeyen bankalar ile müşteri arasında imzalanacak Yatırım Danışmanlığı sözleşmesi çerçevesinde sunulmaktadır. Burada yer alan yorum ve tavsiyeler, yorum ve tavsiyede bulunanların kişisel görüşlerine dayanmaktadır. Herhangi bir yatırım aracının alım-satım önerisi ya da getiri vaadi olarak yorumlanmamalıdır. Bu görüşler mali durumunuz ile risk ve getiri tercihlerinize uygun olmayabilir. Bu nedenle, sadece burada yer alan bilgilere dayanarak yatırım kararı verilmesi beklentilerinize uygun sonuçlar doğurmayabilir. Burada yer alan fiyatlar, veriler ve bilgilerin tam ve doğru olduğu garanti edilemez; içerik, haber verilmeksizin değiştirilebilir. Tüm veriler, Gedik Yatırım Menkul Değerler A.Ş. tarafından güvenilir olduğuna inanılan kaynaklardan alınmıştır. Bu kaynakların kullanılması nedeni ile ortaya çıkabilecek hatalardan Gedik Yatırım Menkul Değerler A.Ş. sorumlu değildir.

BİZE ULAŞIN:

 0216 453 00 53

 Altayçeşme Mahallesi
Çamlı Sk. Pasco Plaza, No :21,
İç Kapı No:45, Kat: 10-11-12
Maltepe/ İstanbul

 bilgi@gedik.com

GedikYatırım