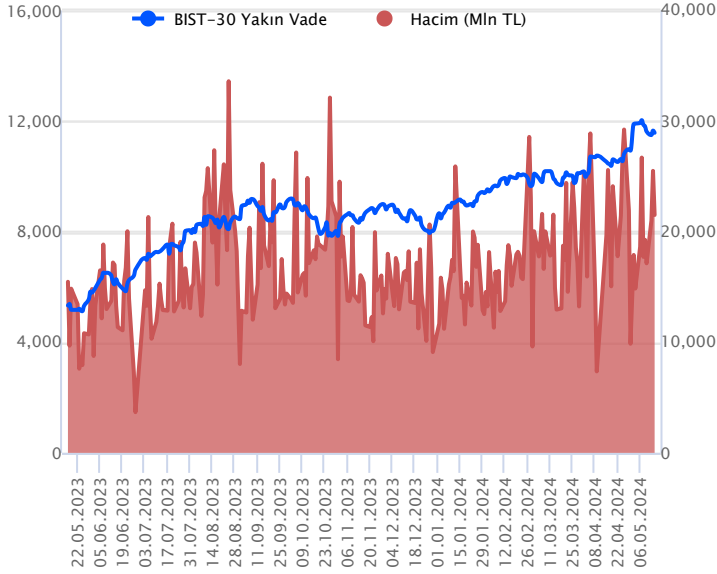


Sözleşme Kodu	Vade Ayı	Uzlaşma Fiyatı	Önceki Uzlaşma Fiyatı	Değişim	Değişim Puanı	Gün İçi Yüksek	Gün İçi Düşük	İşlem Miktarı	İşlem Hacim	Açık Pozisyon	Açık Pozisyon Değişimi	Vadeye Kalan Gün Sayısı	Takasbank Başlangıç Teminatı %
ENDEKS KONTRATLARI													
F_XU0300624	28.06.2024	11,589.75	11,646.75	-0.49 %	-57.00	11,704.25	11,515.25	185,648.00	21,509,219,002.50	245,787.00	-8,034.00	44	14
F_XU0300824	29.08.2024	12,526.75	12,571.25	-0.35 %	-44.50	12,624.00	12,450.00	2,277.00	284,913,390.00	4,987.00	1,541.00	106	14

BIST 30 Yakın Vadeli Kontratı



Haziran vadeli endeks sözleşmesi 11.515,25 – 11.704,25 seviyeleri arasında hareket ederek günü %0,49 oranında düşüşle 11.589,75 uzlaşma fiyatından tamamladı. Mayıs ayı içerisinde dalgalı bir seyirle birlikte düzeltmelerin gündeme geldiği sözleşmede dün de kararsız bir fiyatlama takip edildi. Akşam seans kapanışı da 11.576,50 puandan gerçekleşti. ABD'de çekirdek TÜFE verisinde yıllık bazda gerilemenin gözlenmesiyle ABD borsaları günü yükselişlerle tamamlarken, ABD vadellilerinde bu sabah hafif alıcılı bir seyir etkili oluyor. Asya piyasalarında yeşil bir renk hâkim. Avrupa vadellileri ve CFD endeksleri yatay açılışlara işaret ediyor. Haziran vadeli sözleşmesinin güne yatay bir başlangıç yapmasını bekliyoruz.

Son dönemde etkili olan satışlarla teknik görünümün zayıflama kaydettiği sözleşmede 11.550 ve 11.500 seviyeleri kısa vadeli ilk destek noktalarıdır. Bu seviyeler altında 11.450 – 11.400 aralığı ile 11.350 ve 11.265 seviyeleri destek konumunda bulunmaktadır. Sözleşmede toparlanma çabasının gözlenmesi durumunda ise 11.610 ve 11.660 seviyeleri kısa vadeli ilk direnç noktaları olup, devamında 11.750 seviyesi direnç olarak önem kazanacaktır. 11.750 üzerindeki tutunmalarda güç kazanan alımlarla 11.800 – 11.850 aralığı ile 12.000 seviyesi direnç olarak izlenecektir.

Endeks - 30 Yakın Vade Aracı Kurum Dağılımı Günlük Değişim

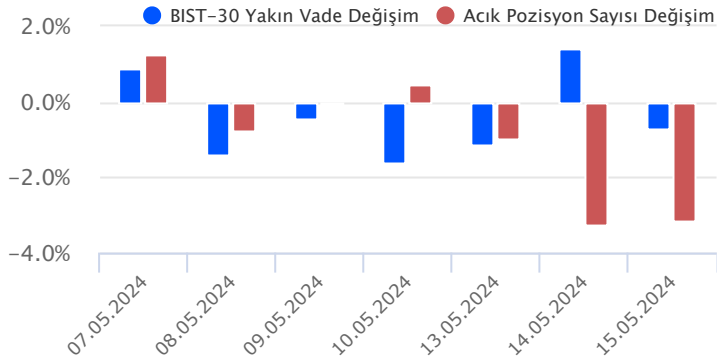
Long			Short		
Kurum	Net Lot	Pay (%)	Kurum	Net Lot	Pay (%)
Yapı Kredi Yatırım	13.541	51	Bank of America	20.177	76
İş Yatırım	7.368	28	Garanti BBVA	1.814	7
Ak Yatırım	1.246	5	Tacirler Yatırım	1.072	4
Strateji Menkul	728	3	İnfo Yatırım	958	4
Gedik Yatırım	449	2	Yatırım Finansman	611	2
Diğer	3.316	12	Diğer	2.016	8

İlk 5 Kurum Satım Ağırlıklı

Endeks - 30 Yakın Vade Aracı Kurum Dağılımı Tüm Vade

Long			Short		
Kurum	Net Lot	Pay (%)	Kurum	Net Lot	Pay (%)
Teb Yatırım	50.689	47	Bank of America	52.975	49
Yapı Kredi Yatırım	29.929	28	İş Yatırım	20.161	19
Deniz Yatırım	6.581	6	Ak Yatırım	11.516	11
Ziraat Yatırım	6.371	6	HSBC Yatırım	5.231	5
Phillip Capital	3.496	3	İnfo Yatırım	4.476	4
Diğer	11.862	11	Diğer	14.569	13

İlk 5 Kurum Alım Ağırlıklı

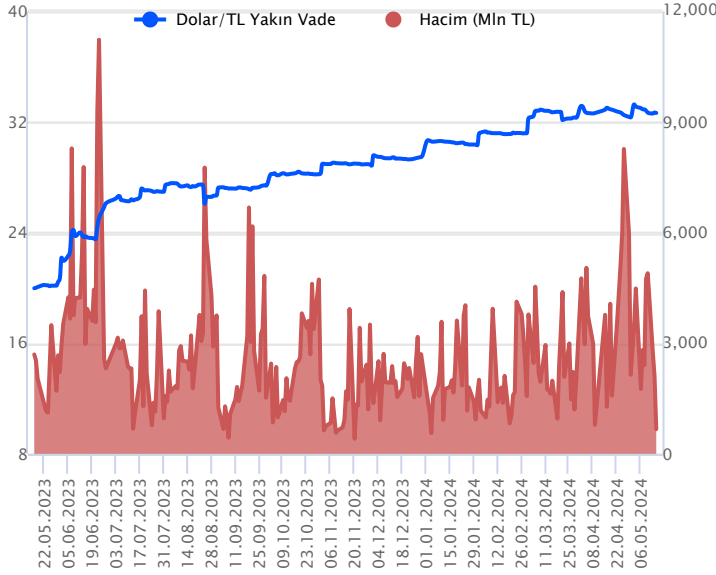


Fiyat (%) Açık Pozisyon (%) Yorum

Artış	Artış	Yükselişin devamlılığı için sinyal olarak kabul edilebilir.
Artış	Azalış	Yükselişin desteklenmediğini gösterir.
Azalış	Artış	Düşüşlerin devamlılığı için sinyal olarak kabul edilebilir.
Azalış	Azalış	Düşüşlerin desteklenmediğini gösterir.

Sözleşme Kodu	Vade Ayı	Uzlaşma Fiyatı	Önceki Uzlaşma Fiyatı	Değişim	Değişim Puan	Gün İçi Yüksek	Gün İçi Düşük	İşlem Miktarı	İşlem Hacim	Açık Pozisyon	Açık Pozisyon Değişimi	Vadeye Kalan Gün Sayısı	Takasbank Başlangıç Teminatı %
DÖVİZ KONTRATLARI													
F_EURTRY0524	31.05.2024	35.4996	35.4117	0.25 %	0.09	35.5907	35.3915	429	15,230,733	3,522	-317	16	14
F_EURTRY0624	28.06.2024	36.5011	36.2647	0.65 %	0.24	36.5300	36.3591	88	3,208,052	1,616	25	44	14
F_EURUSD0524	31.05.2024	1.0867	1.0833	0.31 %	0.00	1.0874	1.0795	1,353	47,243,280	8,522	490	16	4
F_EURUSD0624	28.06.2024	1.0869	1.0830	0.36 %	0.00	1.0878	1.0836	490	17,116,916	2,311	191	44	4
F_USDTRY0524	31.05.2024	32.6624	32.6897	-0.08 %	-0.03	32.7396	32.6525	20,509	670,800,365	668,861	-1,700	16	14
F_USDTRY0624	28.06.2024	33.5390	33.5445	-0.02 %	-0.01	33.6389	33.4940	42,672	1,433,318,118	588,909	12,346	44	14

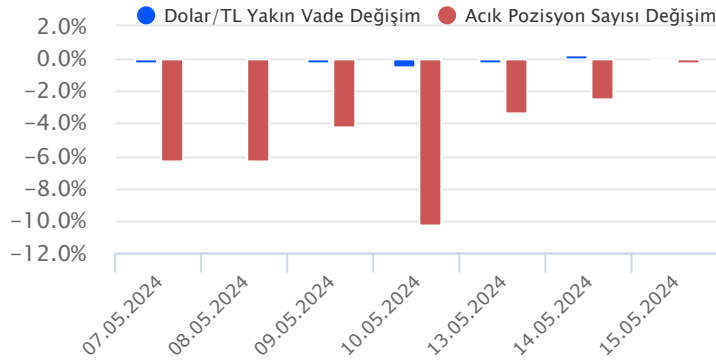
Dolar/TL Yakın Vadeli Kontratı



Mayıs vadeli Dolar/TL sözleşmesi dün 32,6525 ile 32,7396 seviyeleri arasında dalgalanarak günü yüzde 0,08'lik düşükle 32,6624 uzlaşma fiyatından tamamladı. Yurt içerisinde bütçe dengesi nisanda 177,83 milyar TL açık verdi. Bütçe açığı yılın ilk dört ayında 691,3 milyar TL olarak gerçekleşirken, 12 aylık birikimli açık 1,68 trilyon TL'ye yükseldi. ABD tarafında tüketici enflasyonu nisanda aylık yüzde 0,3 ile beklentilerin altında gerçekleşirken, yıllık artış ise yüzde 3,4 oldu. Diğer taraftan çekirdek tüketici enflasyonu aylık yüzde 0,3 ve yıllık yüzde 3,6 düzeyinde açıklanırken, çekirdek tarafta artış 6 ay sonra yavaşladı. Bir diğer veri olan perakende satışlar nisanda değişim göstermeyerek beklentilerin altında gerçekleşti. ABD verileri sonrası dolar endeksi ve ABD 10 yıl tahvil faizi düşüş kaydederken, kur tarafında etkisi ise sınırlı kaldı. Bugün yurt içerisinde veri akışı sakin. ABD tarafında sanayi üretim endeksi, haftalık işsizlik maaşı başvuruları ve konut başlangıçları ön plana çıkacak. Dolar/TL spot kuru, bu sabah saat 08:20 itibariyle 32,14 civarında hafif düşüş eğilimi gösteriyor. Dolar endeksi ise 104,21 civarında bulunuyor.

Dolar/TL Yakın Vade Aracı Kurum Dağılımı Günlük Değişim					
Long			Short		
Kurum	Net Lot	Pay (%)	Kurum	Net Lot	Pay (%)
Yapı Kredi Yatırım	2.725	38	Teb Yatırım	1.938	27
Bank of America	2.276	32	Tacirler Yatırım	1.324	19
İş Yatırım	969	14	QNB Finans Yatırım	992	14
Yatırım Finansman	849	12	Ak Yatırım	952	13
Gedik Yatırım	203	3	Ünlü Menkul	474	7
Diğer	130	2	Diğer	1.472	21
İlk 5 Kurum Alım Ağırlıklı					

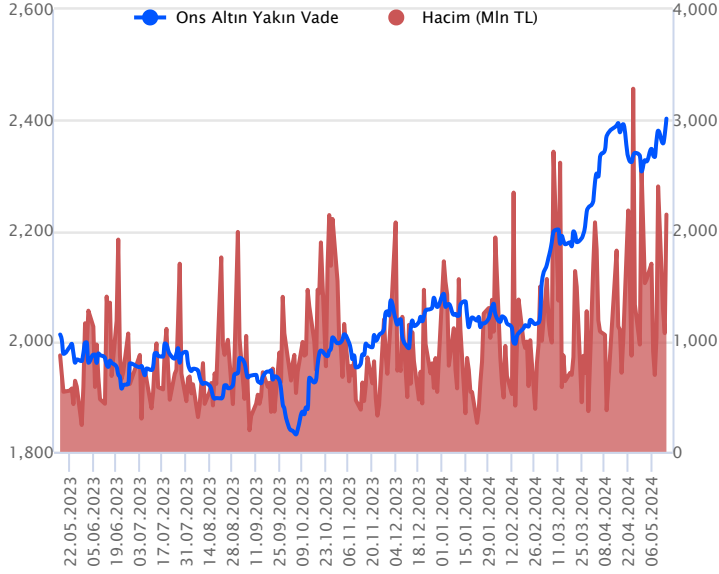
Dolar/TL Yakın Vade Aracı Kurum Dağılımı Tüm Vade					
Long			Short		
Kurum	Net Lot	Pay (%)	Kurum	Net Lot	Pay (%)
Yapı Kredi Yatırım	84.635	17	Yapı ve Kredi	173.067	36
Garanti BBVA	81.894	17	Garanti Bankası	80.500	17
Deniz Yatırım	75.442	16	İş Bankası	73.471	15
Ak Yatırım	36.136	7	Finansbank	58.852	12
Denizbank	32.494	7	Alternatif Yatırım	25.755	5
Diğer	174.785	36	Diğer	73.741	15
İlk 5 Kurum Satım Ağırlıklı					



Fiyat (%)	Açık Pozisyon (%)	Yorum
Artış	Artış	Yükselişin devamlılığı için sinyal olarak kabul edilebilir.
Artış	Azalış	Yükselişin desteklenmediğini gösterir.
Azalış	Artış	Düşüşlerin devamlılığı için sinyal olarak kabul edilebilir.
Azalış	Azalış	Düşüşlerin desteklenmediğini gösterir.

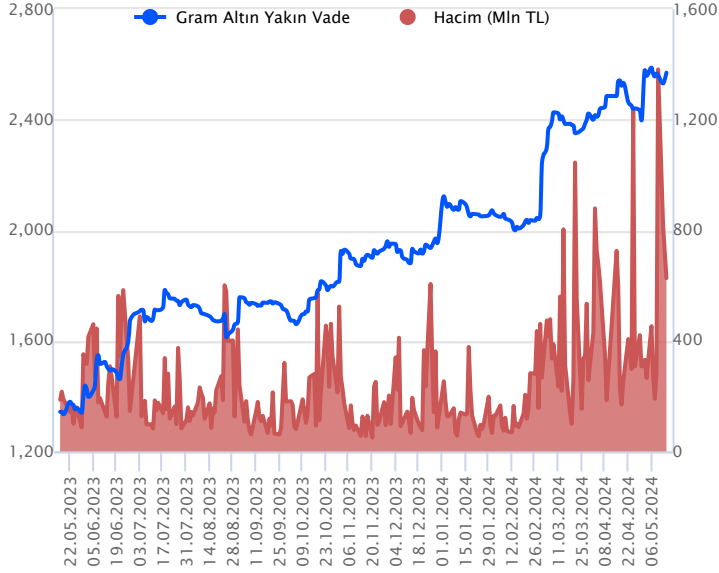
Sözleşme Kodu	Vade Ayı	Uzlaşma Fiyatı	Önceki Uzlaşma Fiyatı	Değişim	Değişim Puan	Gün İçi Yüksek	Gün İçi Düşük	İşlem Miktarı	İşlem Hacim	Açık Pozisyon	Açık Pozisyon Değişimi	Vadeye Kalan Gün Sayısı	Takasbank Başlangıç Teminatı %
ALTIN KONTRATLARI													
F_XAUTRYM0624	28.06.2024	2,566.550	2,547.270	0.76 %	19.28	2,580.000	2,541.330	244,261	626,792,818	1,038,668	120,025	44	12
F_XAUTRYM0824	29.08.2024	2,786.270	2,763.530	0.82 %	22.74	2,793.500	2,760.350	37,325	103,897,394	78,003	6,232	106	12
F_XAUUSD0624	28.06.2024	2,393.050	2,369.400	1.00 %	23.65	2,406.000	2,369.700	27,927	2,145,375,354	65,868	121	44	6
F_XAUUSD0824	29.08.2024	2,415.700	2,394.000	0.91 %	21.70	2,427.000	2,395.000	3,544	274,763,494	2,945	79	106	6

ONS ALTIN Yakın Vadeli Kontratı



Haziran vadeli ons altın sözleşmesi dün 2369,70-2406,00\$ arasında seyrederken, günü yüzde 1,00 yükselişle 2393,05\$ uzlaşma fiyatından tamamladı. Spot piyasada saat 08:00 itibariyle ons altın 2392\$ seviyesinde izleniyor. Sözleşmede görülen yükseliş sebebiyle stratejimizi güncelliyoruz. Sözleşme için bugün 2415\$ direnç noktası olurken, bu direncin üzerinde kapanışlarda 2390\$ stop seviyesi eklenerek 2463\$ seviyesi takip edilebilir. Geri çekilmelerde ise 2392\$ destek noktası olarak görülmektedir. Bu destek altı kapanışlarda 2415\$ stop seviyesi olmak koşuluyla 2344\$ seviyesi değerlendirilebilir. Bugün ABD'de sanayi üretimi, kapasite kullanım oranı ve haftalık işsizlik maaşı başvuruları takip edilecek. Fed üyelerinin de konuşmaları izlenebilir. Sözleşmede olası oynaklığa karşı yatırımcıların aktif bir kar al/zarar durdur seviyesi belirleyerek hareket etmeleri daha sağlıklı olabilir.

GRAM ALTIN Yakın Vadeli Kontratı

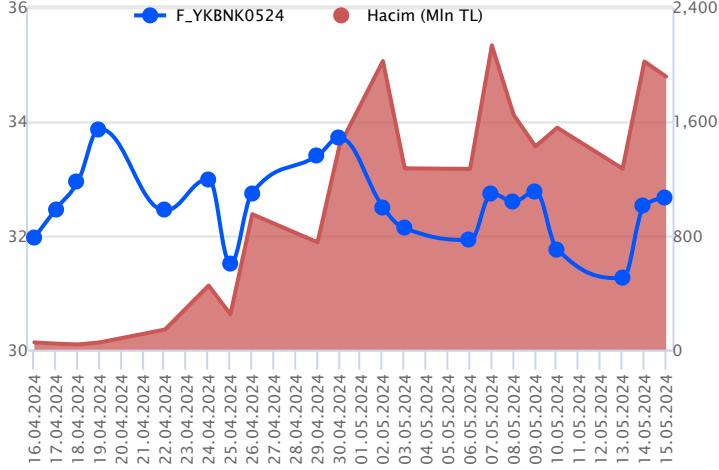


Haziran vadeli gram altın sözleşmesi dün 2541,33-2580,00 TL arasında dalgalanarak, günü yüzde 0,76 yükselişle 2566,55TL uzlaşma fiyatından tamamladı. Spot piyasada saat 08:00 itibariyle gram altın 2472 TL işlem görüyor. Cumhurbaşkanı Recep Tayyip Erdoğan yapmış olduğu konuşmasında, "Kamuda Tasarruf ve Verimlilik Paketi"ndeki tedbirlerin tüm kamuyu kapsadığını ve paketin sadece 3 yıllık bir hedef olarak görülmemesi gerektiğine inandığını belirtti. Minneapolis Fed Başkanı Neel Kashkari konuşmasında, enflasyonun nereye gittiğini anlayana kadar faizlerin mevcut seviyesinde kalması gerektiğini söyledi. Bugün yurt içinde veri takvimi sakin. ABD'de sanayi üretimi, kapasite kullanım oranı, haftalık işsizlik maaşı başvuruları, inşaat izinleri, konut başlangıçları açıklanacak. Fed üyelerinin konuşmaları da takip edilebilir. Sözleşmede olası oynaklığa karşı yatırımcıların aktif bir kar al/zarar durdur seviyesi belirleyerek hareket etmeleri daha sağlıklı olabilir.

Sözleşme	Vade Ayı	Son Uzlaşma	Önceki Uzlaşma	Değişim %	Günün Düşüğü	Günün Yüksüğü	İşlem Adedi	İşlem Hacmi
PAY VADELİ SÖZLEŞMELERİNDE EN FAZLA İŞLEM GÖRENLER								
F_YKBNK0524	31.05.2024	32.620	32.530	0.3 %	31.920	32.870	591,856	1,914,092,183
F_AKBNK0524	31.05.2024	58.390	58.830	-0.7 %	57.110	59.940	288,302	1,676,615,121
F_THYAO0524	31.05.2024	311.550	317.920	-2.0 %	310.110	319.500	49,779	1,570,333,674

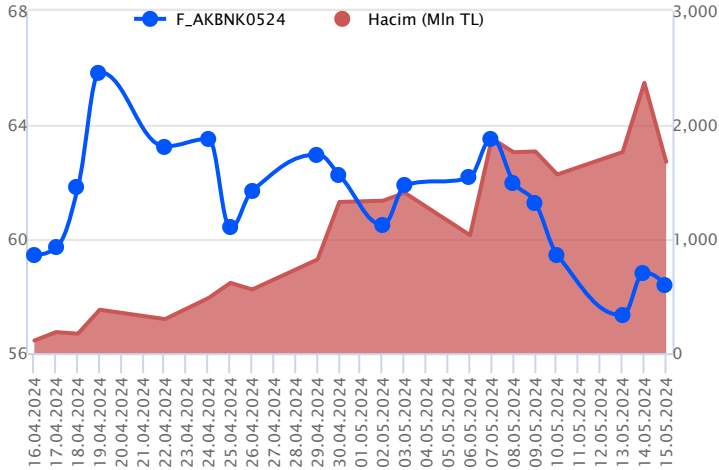
Pay vadeli sözleşmeleri, düşük teminatlarla yüksek tutarlı pozisyonlar almayı mümkün kılar. Pay vadeli sözleşmeleri ile ilgili daha detaylı bilgi almak için Gedik Yatırım VİOP Departmanı ile iletişime geçebilirsiniz.

F_YKBNK0524 Vadeli Kontratı



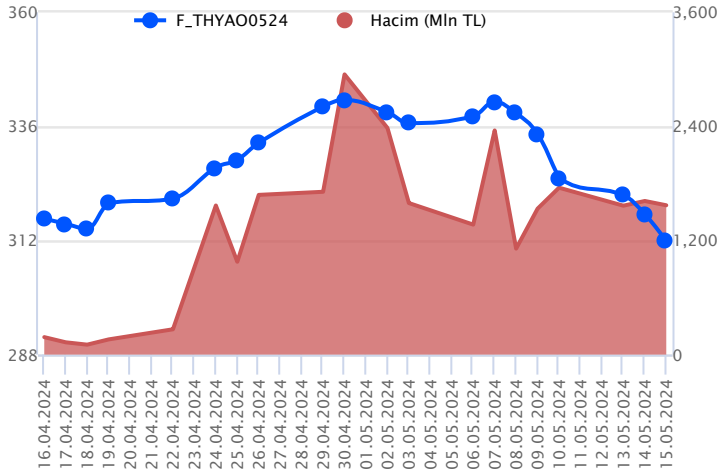
Bankacılık endeksinde pozitif ayrışma takip edilirken, Mayıs vadeli YKBNK sözleşmesi 31,92 TL ve 32,87 TL seviyeleri arasında dalgalanarak günü 32,62 TL uzlaşma fiyatından %0,3'lük kazançla tamamladı. Kısa vadeli ortalamaların bulunduğu bölgeden gelen tepki alımlarının desteğiyle sözleşmede 32,50 TL üzeri kapanışlar toparlanmanın devamlılığı açısından belirleyici olmaya devam edecektir. Bu koşulun sağlanması halinde 33,00 TL ve 33,24 TL seviyeleri izlenecek dirençlerdir. Ancak 32,50 TL seviyesinin üzerinde saatlik kapanışların sağlanamaması durumunda 32,00 TL – 31,71 TL ve 22 günlük ortalamının bulunduğu 31,36 TL sırasıyla izlenecek desteklerdir. Son dönemde piyasada gerek sektör genelinde yaşanan volatilité nedeniyle alınacak pozisyonlarda temkinli olunması aktif bir stop-loss stratejisine bağlı kalınması faydalı olacaktır.

F_AKBNK0524 Vadeli Kontratı



Bankacılık endeksinde pozitif kapanış söz konusu olurken, Mayıs vadeli AKBNK sözleşmesi 57,11 TL ve 59,94 TL seviyeleri arasında dalgalanarak günü 58,39 TL uzlaşma fiyatından %0,7'lik kayıpla tamamladı. Ortalamaların bulunduğu bölgenin altına fiyatlamının sarktığı sözleşmede kazançların korunamadığı görülürken, negatif ayrışma ön plana çıktı. Sözleşmede 58,45 TL altında oluşacak fiyatlamalarda 57,55 TL - 57,00 TL ve 56,75 TL sırasıyla takip edilecek destek seviyeleridir. Ancak tepki alımlarının etkili olması halinde 59,10 TL – 59,44 TL ve 59,94 TL izlenecek direnç seviyeleridir. Son dönemde piyasa genelinde yaşanan volatilité ve yönsüz seyir sebebiyle alınacak pozisyonlarda temkinli olunması aktif bir stop-loss stratejisine bağlı kalınması faydalı olacaktır.

F_THYAO0524 Vadeli Kontratı



Mayıs vadeli THYAO pay sözleşmesi 310,11 – 319,50 TL aralığında hareket ederek günü %2,0 oranında düşüşle 311,55 TL uzlaşma fiyatından tamamladı. Geçen haftanın ikinci yarısından itibaren satış baskısının artış kaydettiği THYAO cephesinde bu hafta içerisinde de satıcılı seyrin etkisini sürdürdüğü bir fiyatlamaya takip ediliyor. Teknik görünümün zayıflama kaydettiği ve 50 günlük üssel ortalaması (314,03) altında bir kapanış gerçekleştiren mayıs vadeli THYAO sözleşmesinde 311,00 ve 310,00 seviyeleri kısa vadeli ilk destek noktaları olup, 310,00 TL altında satıcılı seyrin devamı beklenebilir. Bu durumda 308,00 – 307,00 – 305,00 ve 304,00 seviyelerine doğru geri çekilmeler gündeme gelebilir. Toparlanma çabasının gözlenmesi durumunda ise 50 günlük ortalamasının geçtiği 314,00 TL bölgesi ile 315,00 ilk güçlü direnç noktalarıdır. Bu seviyeler üzerindeki tutunmalarda 316,20 – 317,00 – 318,00 ve 319,50 seviyeleri direnç konumunda bulunmaktadır.

Dayanak Varlıkların Teknik Gösterge Görünümleri

20 Gün Ortalama/Fiyat Kesişmesi (YUKARI)

Bu şartları sağlayan dayanak varlık bulunmamaktadır.

Güç Göstergeleri Olumlu

BIMAS
SAHOL
TKFEN
KCHOL

RSI ve Momentum göstergelerine göre olumlu olanlar

50 Gün Ortalama/Fiyat Kesişmesi (YUKARI)

DOAS

MACD

GBP/USD GÜÇLÜ AL
KOZAA GÜÇLÜ SAT
PETKM ZAYIF AL

20/50 Gün Ortalama Kesişmesi (YUKARI)

SOKM

Para Girişi Olan Dayanak Varlıklar

	Kapanış	İşlem Hacmi (Mln TL)
MGROS	475.25	1,651.63955
KONTR	218.30	1,573.02329
AKSEN	40.78	428.79654

Yüksek Hacimliler

	İşlem Hacmi (Mln TL)
XU030	64,276.24
XSD25	31,681.74
X10XB	30,154.52
XLBNK	18,847.16
THYAO	9,256.70

20 Gün Ortalama/Fiyat Kesişmesi (AŞAĞI)

AKBNK
ASTOR
ASELS

Güç Göstergeleri Zayıf

BRSAN
KOZAL
EKGYO
KOZAA
KONTR

RSI ve Momentum göstergelerine göre zayıf olanlar

50 Gün Ortalama/Fiyat Kesişmesi (AŞAĞI)

CIMSA
ASTOR

Göstergeleri Dipte Olanlar

GUBRF
KOZAL
TUPRS
KOZAA
ODAS

CCI, RSI, Stochastics, Williams' %R, MFI ve DX göstergelerinin ortalaması en düşük olanlar

20/50 Gün Ortalama Kesişmesi (AŞAĞI)

Bu şartları sağlayan dayanak varlık bulunmamaktadır.

Para Çıkışı Olan Dayanak Varlıklar

	Kapanış	İşlem Hacmi (Mln TL)
GARAN	87.85	2,967.37
TCELL	82.80	2,498.37
ARCLK	185.00	861.78

Dayanak Varlıkların Teknik Gösterge Konumları

Kod	5 Günlük H.O	10 Günlük H.O	20 Günlük H.O	50 Günlük H.O	RSI	StochS	MACD	CCI
AEFES	SATIM	ALIM	ALIM	ALIM	SATIM	ALIM	ALIM	SATIM
AKBNK	SATIM	SATIM	SATIM	ALIM	SATIM	SATIM	SATIM	ALIM
AKSEN	ALIM	ALIM	ALIM	ALIM	ALIM	ALIM	ALIM	ALIM
ALARK	SATIM	SATIM	SATIM	SATIM	SATIM	ALIM	SATIM	SATIM
ARCLK	ALIM	ALIM	ALIM	ALIM	ALIM	SATIM	ALIM	SATIM
ASELS	SATIM	SATIM	SATIM	ALIM	SATIM	ALIM	SATIM	SATIM
ASTOR	SATIM	SATIM	SATIM	SATIM	SATIM	ALIM	ALIM	SATIM
BIMAS	ALIM	ALIM	ALIM	ALIM	ALIM	SATIM	ALIM	ALIM
BRSAN	SATIM	SATIM	SATIM	SATIM	SATIM	SATIM	SATIM	ALIM
CIMSA	SATIM	SATIM	SATIM	SATIM	SATIM	ALIM	SATIM	SATIM
CNH/TRY	SATIM	SATIM	SATIM	ALIM	SATIM	SATIM	SATIM	ALIM
DOAS	SATIM	SATIM	SATIM	ALIM	SATIM	ALIM	SATIM	ALIM
DOHOL	ALIM	ALIM	ALIM	ALIM	ALIM	ALIM	ALIM	ALIM
EKGYO	SATIM	SATIM	SATIM	SATIM	SATIM	ALIM	SATIM	SATIM
ENJSA	SATIM	ALIM	ALIM	ALIM	SATIM	ALIM	SATIM	SATIM
ENKAI	SATIM	SATIM	SATIM	ALIM	SATIM	ALIM	SATIM	SATIM
EREGL	SATIM	SATIM	ALIM	ALIM	SATIM	ALIM	ALIM	SATIM
EUR/TRY	ALIM	ALIM	ALIM	ALIM	ALIM	ALIM	ALIM	ALIM
EUR/USD	ALIM	ALIM	ALIM	ALIM	ALIM	SATIM	ALIM	ALIM
FROTO	ALIM	ALIM	ALIM	ALIM	ALIM	SATIM	ALIM	ALIM
GARAN	ALIM	ALIM	ALIM	ALIM	SATIM	ALIM	ALIM	SATIM
GBP/USD	ALIM	ALIM	ALIM	ALIM	ALIM	SATIM	ALIM	ALIM
GUBRF	SATIM	SATIM	SATIM	SATIM	SATIM	SATIM	SATIM	ALIM
HALKB	SATIM	SATIM	ALIM	ALIM	SATIM	ALIM	SATIM	SATIM
HEKTS	SATIM	SATIM	SATIM	SATIM	SATIM	ALIM	ALIM	SATIM
ISCTR	ALIM	ALIM	ALIM	ALIM	ALIM	SATIM	SATIM	ALIM
KCHOL	ALIM	ALIM	ALIM	ALIM	SATIM	ALIM	ALIM	SATIM
KONTR	SATIM	SATIM	SATIM	SATIM	SATIM	SATIM	SATIM	ALIM
KOZAA	SATIM	SATIM	SATIM	SATIM	SATIM	ALIM	SATIM	SATIM
KOZAL	SATIM	SATIM	SATIM	SATIM	SATIM	ALIM	SATIM	ALIM
KRDMD	SATIM	SATIM	ALIM	ALIM	SATIM	ALIM	SATIM	SATIM
MGROS	ALIM	ALIM	ALIM	ALIM	ALIM	ALIM	ALIM	SATIM
ODAS	SATIM	SATIM	SATIM	SATIM	SATIM	ALIM	SATIM	SATIM
OYAKC	SATIM	SATIM	SATIM	SATIM	ALIM	SATIM	SATIM	SATIM
PETKM	ALIM	SATIM	SATIM	SATIM	ALIM	SATIM	ALIM	ALIM
PGSUS	SATIM	SATIM	ALIM	ALIM	SATIM	SATIM	SATIM	SATIM
RUB/TRY	ALIM	ALIM	ALIM	ALIM	ALIM	SATIM	ALIM	ALIM
SAHOL	ALIM	ALIM	ALIM	ALIM	ALIM	SATIM	ALIM	ALIM
SASA	ALIM	ALIM	ALIM	ALIM	ALIM	SATIM	ALIM	ALIM
SISE	SATIM	SATIM	ALIM	ALIM	SATIM	ALIM	ALIM	SATIM
SOKM	ALIM	ALIM	ALIM	ALIM	ALIM	ALIM	ALIM	SATIM
TAVHL	ALIM	ALIM	ALIM	ALIM	SATIM	ALIM	SATIM	ALIM
TCELL	SATIM	ALIM	ALIM	ALIM	SATIM	ALIM	SATIM	SATIM
THYAO	SATIM	SATIM	SATIM	ALIM	SATIM	ALIM	SATIM	SATIM
TKFEN	ALIM	ALIM	ALIM	ALIM	ALIM	SATIM	ALIM	ALIM
TOASO	ALIM	ALIM	ALIM	ALIM	ALIM	SATIM	SATIM	ALIM
TSKB	ALIM	ALIM	ALIM	ALIM	SATIM	ALIM	SATIM	SATIM
TTKOM	ALIM	ALIM	ALIM	ALIM	SATIM	ALIM	SATIM	SATIM
TUPRS	SATIM	SATIM	SATIM	ALIM	SATIM	ALIM	SATIM	SATIM
USD/TRY	SATIM	SATIM	SATIM	ALIM	SATIM	ALIM	SATIM	SATIM
VAKBN	SATIM	ALIM	ALIM	ALIM	SATIM	ALIM	SATIM	SATIM
VESTL	SATIM	ALIM	ALIM	ALIM	SATIM	ALIM	ALIM	SATIM
X10XB	SATIM	SATIM	SATIM	ALIM	SATIM	SATIM	SATIM	SATIM
XAU/TRY	ALIM	ALIM	SATIM	ALIM	ALIM	ALIM	SATIM	ALIM
XAU/USD	ALIM	ALIM	ALIM	ALIM	ALIM	ALIM	ALIM	ALIM
XLBNK	ALIM	ALIM	ALIM	ALIM	SATIM	SATIM	SATIM	ALIM
XSD25	ALIM	ALIM	ALIM	ALIM	SATIM	SATIM	SATIM	ALIM
XU030	SATIM	ALIM	ALIM	ALIM	SATIM	SATIM	SATIM	SATIM
YKBNK	ALIM	ALIM	ALIM	ALIM	ALIM	SATIM	SATIM	ALIM

Kod	Destek 3	Destek 2	Destek 1	Kapanış	Pivot	Direnç 1	Direnç 2	Direnç 3
DESTEKLER				DİRENÇLER				
F_AEFES0524	185.24	189.52	192.71	195.90	196.99	200.18	204.46	207.65
F_AEFES0624	194.29	197.91	200.75	203.59	204.37	207.21	210.83	213.67
F_AKBNK0524	54.20	55.66	57.03	58.41	58.49	59.86	61.32	62.69
F_AKBNK0624	56.26	57.67	59.08	60.50	60.49	61.90	63.31	64.72
F_AKSEN0524	37.95	38.77	40.25	41.72	41.07	42.55	43.37	44.85
F_AKSEN0624	38.17	38.94	40.46	41.99	41.23	42.75	43.52	45.04
F_ALARK0524	114.08	115.60	116.46	117.32	117.98	118.84	120.36	121.22
F_ALARK0624	118.48	119.84	120.59	121.34	121.95	122.70	124.06	124.81
F_ARCLK0524	181.79	184.30	186.68	189.06	189.19	191.57	194.08	196.46
F_ARCLK0624	189.47	191.54	193.85	196.17	195.92	198.23	200.30	202.61
F_ASELS0524	58.27	59.46	60.27	61.07	61.46	62.27	63.46	64.27
F_ASELS0624	60.85	61.87	62.60	63.32	63.62	64.35	65.37	66.10
F_ASTOR0524	98.82	101.13	102.41	103.68	104.72	106.00	108.31	109.59
F_ASTOR0624	102.98	104.98	105.99	106.99	107.99	109.00	111.00	112.01
F_BIMAS0524	440.61	448.36	461.51	474.67	469.26	482.41	490.16	503.31
F_BIMAS0624	436.93	446.47	462.23	478.00	471.77	487.53	497.07	512.83
F_BRSAN0524	538.58	545.79	551.58	557.37	558.79	564.58	571.79	577.58
F_BRSAN0624	560.95	565.17	569.74	574.30	573.96	578.53	582.75	587.32
F_CIMSA0524	31.15	31.61	31.97	32.32	32.43	32.79	33.25	33.61
F_CIMSA0624	32.56	32.93	33.25	33.56	33.62	33.94	34.31	34.63
F_CNHTRY0524	4.63	4.63	4.63	4.63	4.63	4.63	4.63	4.63
F_DOAS0524	283.33	287.47	291.63	295.80	295.77	299.93	304.07	308.23
F_DOAS0624	297.20	300.40	303.80	307.20	307.00	310.40	313.60	317.00
F_DOHOL0524	14.32	14.50	14.70	14.91	14.88	15.08	15.26	15.46
F_DOHOL0624	14.87	15.02	15.23	15.43	15.38	15.59	15.74	15.95
F_EKGYO0524	8.44	8.63	8.77	8.92	8.96	9.10	9.29	9.43
F_EKGYO0624	8.77	8.95	9.10	9.25	9.28	9.43	9.61	9.76
F_ENJSA0524	63.01	63.89	64.99	66.10	65.87	66.97	67.85	68.95
F_ENJSA0624	65.74	66.48	67.47	68.46	68.21	69.20	69.94	70.93
F_ENKAI0524	35.86	36.20	36.62	37.04	36.96	37.38	37.72	38.14
F_ENKAI0624	37.51	37.77	38.09	38.41	38.35	38.67	38.93	39.25
F_EREGL0524	43.30	44.52	45.26	46.00	46.48	47.22	48.44	49.18
F_EREGL0624	44.90	46.13	46.89	47.65	48.12	48.88	50.11	50.87
F_EURTRY0524	35.24	35.31	35.44	35.56	35.51	35.64	35.71	35.84
F_EURTRY0624	36.17	36.26	36.34	36.42	36.43	36.51	36.61	36.68
F_EURUSD0524	1.07	1.08	1.08	1.09	1.08	1.09	1.09	1.10
F_EURUSD0624	1.08	1.08	1.09	1.09	1.09	1.09	1.09	1.09
F_FROTO0524	1,164.11	1,176.07	1,190.78	1,205.50	1,202.74	1,217.45	1,229.41	1,244.12
F_FROTO0624	1,199.00	1,210.00	1,223.00	1,236.00	1,234.00	1,247.00	1,258.00	1,271.00
F_GARAN0524	82.80	85.40	87.51	89.62	90.11	92.22	94.82	96.93
F_GARAN0624	86.09	88.61	90.66	92.70	93.18	95.23	97.75	99.80
F_GBPUSD0524	1.25	1.26	1.26	1.27	1.26	1.27	1.27	1.27
F_GBPUSD0624	1.26	1.26	1.26	1.26	1.26	1.26	1.27	1.27
F_GUBRF0524	146.76	148.91	150.53	152.15	152.68	154.30	156.45	158.07
F_GUBRF0624	154.33	155.57	156.98	158.40	158.22	159.63	160.87	162.28
F_HALKB0524	15.87	16.14	16.35	16.56	16.62	16.83	17.10	17.31
F_HALKB0624	16.43	16.71	16.92	17.14	17.20	17.41	17.69	17.90
F_HEKTS0524	14.89	15.19	15.38	15.56	15.68	15.87	16.17	16.36
F_HEKTS0624	15.67	15.89	16.06	16.24	16.28	16.45	16.67	16.84
F_ISCTR0524	13.14	13.38	13.76	14.13	14.00	14.38	14.62	15.00
F_ISCTR0624	13.65	13.89	14.26	14.62	14.50	14.87	15.11	15.48
F_KCHOL0524	233.59	238.32	242.01	245.70	246.74	250.43	255.16	258.85
F_KCHOL0624	244.33	247.90	250.86	253.82	254.43	257.39	260.96	263.92
F_KONTR0524	195.79	205.02	214.04	223.06	223.27	232.29	241.52	250.54
F_KONTR0624	203.95	212.97	221.99	231.00	231.01	240.03	249.05	258.07
F_KOZAA0524	46.72	47.45	47.85	48.26	48.58	48.98	49.71	50.11
F_KOZAA0624	49.11	49.56	49.88	50.21	50.33	50.65	51.10	51.42
F_KOZAL0524	20.96	21.24	21.41	21.59	21.69	21.86	22.14	22.31
F_KOZAL0624	21.76	22.02	22.21	22.39	22.47	22.66	22.92	23.11
F_KRDMD0524	25.99	26.43	26.70	26.97	27.14	27.41	27.85	28.12
F_KRDMD0624	27.08	27.47	27.72	27.96	28.11	28.36	28.75	29.00
F_MGROS0524	437.84	447.03	463.61	480.18	472.80	489.38	498.57	515.15
F_MGROS0624	455.87	464.50	480.94	497.38	489.57	506.01	514.64	531.08
F_ODAS0524	8.96	9.10	9.18	9.26	9.32	9.40	9.54	9.62
F_ODAS0624	9.27	9.41	9.51	9.60	9.65	9.75	9.89	9.99
F_OYAKC0524	57.02	57.81	59.27	60.73	60.06	61.52	62.31	63.77

Kod	Destek 3	Destek 2	Destek 1	Kapanış	Pivot	Direnç 1	Direnç 2	Direnç 3
DESTEKLER				DİRENÇLER				
F_OYAKC0624	59.09	59.89	61.38	62.87	62.18	63.67	64.47	65.96
F_PETKM0524	19.65	19.85	20.09	20.33	20.29	20.53	20.73	20.97
F_PETKM0624	19.17	19.61	20.33	21.06	20.77	21.49	21.93	22.65
F_PGSUS0524N1	201.25	203.54	205.26	206.97	207.55	209.27	211.56	213.28
F_PGSUS0624N1	209.04	211.29	212.51	213.74	214.76	215.98	218.23	219.45
F_RUBTRY0624	0.35	0.35	0.35	0.35	0.35	0.35	0.35	0.35
F_SAHOL0524	96.57	97.92	99.45	100.98	100.80	102.33	103.68	105.21
F_SAHOL0624	99.95	101.27	102.70	104.12	104.02	105.45	106.77	108.20
F_SASA0524	45.32	46.45	47.24	48.04	48.37	49.16	50.29	51.08
F_SASA0624	47.00	48.08	48.90	49.72	49.98	50.80	51.88	52.70
F_SISE0524	49.64	50.75	51.43	52.10	52.54	53.22	54.33	55.01
F_SISE0624	51.42	52.56	53.27	53.98	54.41	55.12	56.26	56.97
F_SOKM0524	63.90	64.63	65.75	66.88	66.48	67.60	68.33	69.45
F_SOKM0624	66.78	67.30	68.33	69.35	68.85	69.88	70.40	71.43
F_TAVHL0524	220.28	222.89	224.76	226.64	227.37	229.24	231.85	233.72
F_TAVHL0624	229.44	231.66	233.06	234.46	235.28	236.68	238.90	240.30
F_TCELL0524	82.46	83.20	84.09	84.97	84.83	85.72	86.46	87.35
F_TCELL0624	84.67	85.60	86.54	87.48	87.47	88.41	89.34	90.28
F_THYAO0524	298.79	304.45	308.18	311.91	313.84	317.57	323.23	326.96
F_THYAO0624	308.90	315.30	319.31	323.31	325.71	329.72	336.12	340.13
F_TKFEN0524	51.39	52.60	54.15	55.71	55.36	56.91	58.12	59.67
F_TKFEN0624	53.50	54.60	56.20	57.80	57.30	58.90	60.00	61.60
F_TOASO0524	271.21	273.85	277.48	281.10	280.12	283.75	286.39	290.02
F_TOASO0624	280.23	282.99	287.07	291.15	289.83	293.91	296.67	300.75
F_TSKB0524	9.97	10.08	10.19	10.30	10.30	10.41	10.52	10.63
F_TSKB0624	10.38	10.47	10.58	10.69	10.67	10.78	10.87	10.98
F_TTKOM0524	40.16	40.80	41.32	41.83	41.96	42.48	43.12	43.64
F_TTKOM0624	41.58	42.17	42.72	43.27	43.31	43.86	44.45	45.00
F_TUPRS0524	181.28	183.14	184.28	185.42	186.14	187.28	189.14	190.28
F_TUPRS0624	188.61	190.15	191.07	192.00	192.61	193.53	195.07	195.99
F_USDTRY0524	32.54	32.60	32.63	32.66	32.68	32.72	32.77	32.80
F_USDTRY0624	33.33	33.41	33.48	33.54	33.56	33.62	33.70	33.77
F_VAKBN0524	19.32	19.77	20.36	20.95	20.81	21.40	21.85	22.44
F_VAKBN0624	20.08	20.53	21.09	21.66	21.54	22.10	22.55	23.11
F_VESTL0524	96.18	97.86	98.89	99.92	100.57	101.60	103.28	104.31
F_VESTL0624	100.44	101.72	102.71	103.70	103.99	104.98	106.26	107.25
F_X10XB0624	12,618.25	12,736.25	12,795.25	12,854.25	12,913.25	12,972.25	13,090.25	13,149.25
F_X10XB0824	13,826.00	13,826.00	13,826.00	13,826.00	13,826.00	13,826.00	13,826.00	13,826.00
F_XAUTRYM0624	2,508.74	2,525.03	2,547.41	2,569.78	2,563.70	2,586.08	2,602.37	2,624.75
F_XAUTRYM0824	2,734.58	2,747.47	2,767.73	2,788.00	2,780.62	2,800.88	2,813.77	2,834.03
F_XAUUSD0624	2,343.23	2,356.47	2,379.53	2,402.60	2,392.77	2,415.83	2,429.07	2,452.13
F_XAUUSD0824	2,372.33	2,383.67	2,404.33	2,425.00	2,415.67	2,436.33	2,447.67	2,468.33
F_XLBNK0624	11,859.58	12,045.17	12,257.08	12,469.00	12,442.67	12,654.58	12,840.17	13,052.08
F_XLBNK0824	12,955.17	13,046.33	13,228.67	13,411.00	13,319.83	13,502.17	13,593.33	13,775.67
F_XSD250624	10,149.00	11,551.50	13,026.50	14,501.50	14,429.00	15,904.00	17,306.50	18,781.50
F_XSD250824	10,648.58	12,259.92	13,730.58	15,201.25	15,341.92	16,812.58	18,423.92	19,894.58
F_XU0300624	11,304.08	11,409.67	11,493.08	11,576.50	11,598.67	11,682.08	11,787.67	11,871.08
F_XU0300824	12,251.33	12,350.67	12,425.33	12,500.00	12,524.67	12,599.33	12,698.67	12,773.33
F_YKBNK0524	31.15	31.53	32.10	32.66	32.48	33.05	33.43	34.00
F_YKBNK0624	32.29	32.66	33.22	33.77	33.59	34.15	34.52	35.08

Sözleşme Kodu	Vade Ayı	Uzlaşma Fiyatı	Önceki Uzlaşma Fiyatı	Değişim	Değişim Puan	Gün İçi Yüksek	Gün İçi Düşük	İşlem Miktarı	İşlem Hacim	Açık Pozisyon	Açık Pozisyon Değişimi	Vadeye Kalan Gün Sayısı	Takasbank Başlangıç Teminatı %
ENDEKS KONTRATLARI													
F_XU0300624	28.06.2024	11,589.75	11,646.75	-0.49 %	-57.00	11,704.25	11,515.25	185,648.00	21,509,219,002.50	245,787.00	-8,034.00	44	14
F_XU0300824	29.08.2024	12,526.75	12,571.25	-0.35 %	-44.50	12,624.00	12,450.00	2,277.00	284,913,390.00	4,987.00	1,541.00	106	14
F_XU0301024	31.10.2024	13,445.50	13,502.00	-0.42 %	-56.50	13,470.75	13,401.75	9.00	1,210,090.00	71.00	3.00	169	14
F_XU0301224	31.12.2024	14,499.25	14,555.75	-0.39 %	-56.50	14,566.00	14,433.00	37.00	5,358,680.00	509.00	1.00	230	14
DÖVİZ KONTRATLARI													
F_CNHTRY0524	31.05.2024	4.6256	4.6256	0.00 %	0.00	4.6256	4.6256	11	508,816	13	11	16	14
F_CNHTRY0624	28.06.2024	0.0000	0.0000	0.00 %	0.00	0.0000	0.0000					44	14
F_EURTRY0524	31.05.2024	35.4996	35.4117	0.25 %	0.09	35.5907	35.3915	429	15,230,733	3,522	-317	16	14
F_EURTRY0624	28.06.2024	36.5011	36.2647	0.65 %	0.24	36.5300	36.3591	88	3,208,052	1,616	25	44	14
F_EURUSD0524	31.05.2024	1.0867	1.0833	0.31 %	0.00	1.0874	1.0795	1,353	47,243,280	8,522	490	16	4
F_EURUSD0624	28.06.2024	1.0869	1.0830	0.36 %	0.00	1.0878	1.0836	490	17,116,916	2,311	191	44	4
F_GBPUSD0524	31.05.2024	1.2639	1.2584	0.44 %	0.01	1.2666	1.2596	171	6,954,195	193	116	16	5
F_GBPUSD0624	28.06.2024	1.2614	1.2566	0.38 %	0.00	1.2629	1.2590	9	365,492	12	1	44	5
F_RUBTRY0524	31.05.2024	0.0000	0.0000	0.00 %	0.00	0.0000	0.0000					16	21
F_RUBTRY0624	28.06.2024	0.3485	0.3485	0.00 %	0.00	0.3485	0.3485	1	34,850	0	-1	44	21
F_USDTRY0524	31.05.2024	32.6624	32.6897	-0.08 %	-0.03	32.7396	32.6525	20,509	670,800,365	668,861	-1,700	16	14
F_USDTRY0624	28.06.2024	33.5390	33.5445	-0.02 %	-0.01	33.6389	33.4940	42,672	1,433,318,118	588,909	12,346	44	14
F_P_USDTRY0524	31.05.2024	0.0000	0.0000	0.00 %	0.00	0.0000	0.0000					16	14
F_P_USDTRY0624	28.06.2024	0.0000	0.0000	0.00 %	0.00	0.0000	0.0000					44	14
KIYMETLİ MADEN KONTRATLARI													
F_XAUTRYM0624	28.06.2024	2,566.550	2,547.270	0.76 %	19.28	2,580.000	2,541.330	244,261	626,792,818	1,038,668	120,025	44	12
F_XAUTRYM0824	29.08.2024	2,786.270	2,763.530	0.82 %	22.74	2,793.500	2,760.350	37,325	103,897,394	78,003	6,232	106	12
F_XAUUSD0624	28.06.2024	2,393.050	2,369.400	1.00 %	23.65	2,406.000	2,369.700	27,927	2,145,375,354	65,868	121	44	6
F_XAUUSD0824	29.08.2024	2,415.700	2,394.000	0.91 %	21.70	2,427.000	2,395.000	3,544	274,763,494	2,945	79	106	6
PAY VADELİ													
F_AEFES0524	31.05.2024	196.120	199.220	-1.56 %	-3.10	201.270	193.800	4,596	90,653,902	6,879	-39	16	16
F_AEFES0624	28.06.2024	203.690	206.070	-1.15 %	-2.38	207.990	201.530	59	1,203,690	539	9	44	16
F_AKBNK0524	31.05.2024	58.390	58.830	-0.75 %	-0.44	59.940	57.110	288,302	1,676,615,121	271,636	-16,330	16	18
F_AKBNK0624	28.06.2024	60.420	60.690	-0.44 %	-0.27	61.890	59.070	13,953	84,048,977	39,664	700	44	18
F_AKSEN0524	31.05.2024	41.820	39.830	5.00 %	1.99	41.900	39.600	24,559	100,063,391	30,785	245	16	15
F_AKSEN0624	28.06.2024	41.900	39.810	5.25 %	2.09	41.990	39.700	814	3,292,014	4,102	176	44	15
F_ALARK0524	31.05.2024	117.410	118.920	-1.27 %	-1.51	119.500	117.120	14,211	167,275,775	63,785	-172	16	16
F_ALARK0624	28.06.2024	121.280	122.860	-1.29 %	-1.58	123.310	121.200	895	10,894,155	8,332	244	44	16
F_ARCLK0524	31.05.2024	189.320	189.330	-0.01 %	-0.01	191.700	186.810	12,488	236,620,321	21,029	204	16	15
F_ARCLK0624	28.06.2024	196.140	195.700	0.22 %	0.44	197.980	193.600	135	2,645,529	1,315	25	44	15
F_ASELS0524	31.05.2024	61.060	61.950	-1.44 %	-0.89	62.660	60.660	55,565	341,808,481	112,384	-7,173	16	16
F_ASELS0624	28.06.2024	63.310	64.090	-1.22 %	-0.78	64.650	62.900	2,353	15,004,435	19,422	422	44	16
F_ASTOR0524	31.05.2024	103.790	106.630	-2.66 %	-2.84	107.040	103.450	14,827	156,076,992	38,688	-527	16	18
F_ASTOR0624	28.06.2024	107.090	110.110	-2.74 %	-3.02	110.000	106.990	530	5,752,049	6,768	58	44	18
F_BIMAS0524	31.05.2024	475.290	462.910	2.67 %	12.38	477.000	456.100	17,246	809,025,223	23,528	1,347	16	18
F_BIMAS0624	28.06.2024	479.440	467.720	2.51 %	11.72	481.300	456.000	653	30,862,222	1,376	95	44	18
F_BRSAN0524	31.05.2024	556.330	555.950	0.07 %	0.38	566.000	553.000	753	41,996,302	921	-110	16	16
F_BRSAN0624	28.06.2024	572.870	580.160	-1.26 %	-7.29	578.190	569.400	38	2,181,494	85	15	44	16
F_CIMSA0524	31.05.2024	32.310	32.490	-0.55 %	-0.18	32.900	32.080	6,929	22,457,823	22,563	-305	16	16
F_CIMSA0624	28.06.2024	33.440	33.640	-0.59 %	-0.20	34.000	33.310	285	957,505	1,993	45	44	16
F_DOAS0524	31.05.2024	296.190	294.100	0.71 %	2.09	299.900	291.600	1,957	58,103,246	6,696	124	16	16
F_DOAS0624	28.06.2024	308.140	305.820	0.76 %	2.32	310.200	303.600	102	3,140,662	624	77	44	16
F_DOHOL0524	31.05.2024	14.900	14.690	1.43 %	0.21	15.050	14.670	219,803	327,580,886	515,745	-35,642	16	16
F_DOHOL0624	28.06.2024	15.390	15.180	1.38 %	0.21	15.540	15.180	5,439	8,377,157	120,903	683	44	16
F_EKGYO0524	31.05.2024	8.920	8.920	0.00 %	0.00	9.140	8.810	1,073,027	959,304,340	1,196,382	26,560	16	18
F_EKGYO0624	28.06.2024	9.240	9.200	0.43 %	0.04	9.460	9.130	56,176	51,902,269	331,264	26,127	44	18
F_ENJSA0524	31.05.2024	66.150	65.100	1.61 %	1.05	66.740	64.760	7,861	51,690,166	21,916	-154	16	16
F_ENJSA0624	28.06.2024	68.820	67.500	1.96 %	1.32	68.950	67.220	297	2,026,972	938	132	44	16
F_ENKAI0524	31.05.2024	37.030	36.960	0.19 %	0.07	37.300	36.540	45,439	168,233,397	108,087	-9,558	16	16
F_ENKAI0624	28.06.2024	38.440	38.280	0.42 %	0.16	38.610	38.030	1,198	4,584,729	4,411	113	44	16
F_EREGL0524	31.05.2024	45.970	47.480	-3.18 %	-1.51	47.700	45.740	220,369	1,024,483,987	475,093	37,054	16	15
F_EREGL0624	28.06.2024	47.650	49.140	-3.03 %	-1.49	49.350	47.360	8,132	39,215,190	56,690	2,323	44	15
F_FROTO0524	31.05.2024	1,206.310	1,211.160	-0.40 %	-4.85	1,214.690	1,188.020	3,198	383,413,321	3,500	-379	16	17
F_FROTO0624	28.06.2024	1,237.490	1,250.870	-1.07 %	-13.38	1,245.000	1,221.000	519	63,897,024	492	316	44	17
F_GARAN0524	31.05.2024	89.640	91.830	-2.38 %	-2.19	92.710	88.000	162,106	1,455,997,371	113,810	-1,072	16	16
F_GARAN0624	28.06.2024	92.720	94.870	-2.27 %	-2.15	95.710	91.140	6,256	57,957,039	10,344	435	44	16
F_GUBRF0524	31.05.2024	152.510	153.430	-0.60 %	-0.92	154.830	151.060	5,081	77,787,696	23,012	-131	16	18
F_GUBRF0624	28.06.2024	158.350	158.750	-0.25 %	-0.40	159.450	156.800	96	1,517,905	2,524	25	44	18
F_HALKB0524	31.05.2024	16.540	16.760	-1.31 %	-0.22	16.890	16.410	141,015	234,476,856	254,901	4,334	16	17
F_HALKB0624	28.06.2024	17.120	17.420	-1.72 %	-0.30	17.470	16.980	13,373	23,000,498	44,305	3,755	44	17
F_HEKTS0524	31.05.2024	15.590	15.750	-1.02 %	-0.16	15.990	15.500	68,363	107,747,306	182,871	-6,219	16	17
F_HEKTS0624	28.06.2024	16.210	16.290	-0.49 %	-0.08	16.490	16.100	2,969	4,840,957	4,330	-47	44	17

Sözleşme Kodu	Vade Ayı	Uzlaşma Fiyatı	Önceki Uzlaşma Fiyatı	Değişim	Değişim Puan	Gün İçi Yüksek	Gün İçi Düşük	İşlem Miktarı	İşlem Hacim	Açık Pozisyon	Açık Pozisyon Değişimi	Vadeye Kalan Gün Sayısı	Takasbank Başlangıç Teminatı %
PAY VADELİ													
F_ISCTR0524	31.05.2024	14.120	13.860	1.88 %	0.26	14.250	13.630	734,829	1,024,583,071	825,054	260	16	17
F_ISCTR0624	28.06.2024	14.600	14.330	1.88 %	0.27	14.750	14.140	26,711	38,557,871	85,836	1,862	44	17
F_KCHOL0524	31.05.2024	245.070	250.250	-2.07 %	-5.18	251.470	243.050	35,233	866,898,091	43,251	-165	16	16
F_KCHOL0624	28.06.2024	253.210	258.360	-1.99 %	-5.15	258.000	251.470	1,216	30,961,724	5,442	-2	44	16
F_KONTR0524	31.05.2024	223.500	216.780	3.10 %	6.72	232.500	214.250	18,991	429,162,886	25,709	133	16	19
F_KONTR0624	28.06.2024	231.240	224.730	2.90 %	6.51	240.040	222.000	619	14,333,260	994	44	44	19
F_KOZAA0524	31.05.2024	48.250	48.430	-0.37 %	-0.18	49.300	48.170	15,742	76,562,253	78,615	555	16	16
F_KOZAA0624	28.06.2024	50.150	50.480	-0.65 %	-0.33	50.770	50.000	390	1,956,482	9,050	39	44	16
F_KOZAL0524	31.05.2024	21.560	21.500	0.28 %	0.06	21.960	21.510	115,593	250,971,618	380,612	-8,034	16	16
F_KOZAL0624	28.06.2024	22.350	22.260	0.40 %	0.09	22.740	22.290	3,159	7,106,652	22,767	769	44	16
F_KRDMD0524	31.05.2024	27.020	27.520	-1.82 %	-0.50	27.580	26.870	118,203	321,437,077	236,672	11,284	16	17
F_KRDMD0624	28.06.2024	28.070	28.530	-1.61 %	-0.46	28.510	27.870	3,991	11,248,010	13,209	414	44	17
F_MGROS0524	31.05.2024	480.830	470.300	2.24 %	10.53	482.000	456.230	10,019	470,353,629	16,309	223	16	16
F_MGROS0624	28.06.2024	496.870	486.500	2.13 %	10.37	498.200	473.130	259	12,535,009	602	10	44	16
F_ODAS0524	31.05.2024	9.250	9.370	-1.28 %	-0.12	9.460	9.240	177,749	165,818,601	545,255	-18,455	16	16
F_ODAS0624	28.06.2024	9.590	9.690	-1.03 %	-0.10	9.800	9.560	3,369	3,255,965	58,729	207	44	16
F_OYAKC0524	31.05.2024	60.680	59.610	1.80 %	1.07	60.850	58.600	21,081	125,239,861	50,052	-2,422	16	18
F_OYAKC0624	28.06.2024	62.710	61.760	1.54 %	0.95	62.980	60.690	651	4,003,694	2,675	216	44	18
F_PETKM0524	31.05.2024	20.380	20.160	1.09 %	0.22	20.490	20.050	151,536	306,382,106	460,566	6,743	16	16
F_PETKM0624	28.06.2024	21.080	20.860	1.05 %	0.22	21.200	20.040	7,459	15,576,315	92,131	1,795	44	16
F_PGSUS0524N1	31.05.2024	206.430	208.550	-1.02 %	-2.12	209.850	205.840	5,814	589,492,278	8,946	-187	16	16
F_PGSUS0624N1	28.06.2024	214.050	216.300	-1.04 %	-2.25	217.000	213.530	418	43,986,817	771	17	44	16
F_SAHOL0524	31.05.2024	100.900	101.170	-0.27 %	-0.27	102.150	99.270	50,162	504,520,817	140,745	-7,651	16	15
F_SAHOL0624	28.06.2024	104.320	104.940	-0.59 %	-0.62	105.350	102.600	2,739	28,598,664	41,068	84	44	15
F_SASA0524	31.05.2024	47.820	48.220	-0.83 %	-0.40	49.490	47.570	147,974	720,050,039	123,444	-5,308	16	17
F_SASA0624	28.06.2024	49.460	49.780	-0.64 %	-0.32	51.060	49.160	4,247	21,293,857	12,479	705	44	17
F_SISE0524	31.05.2024	52.060	53.450	-2.60 %	-1.39	53.660	51.870	88,355	462,821,953	178,173	3,655	16	15
F_SISE0624	28.06.2024	53.980	55.190	-2.19 %	-1.21	55.550	53.700	20,665	111,265,617	17,387	-13,903	44	15
F_SOKM0524	31.05.2024	66.950	66.650	0.45 %	0.30	67.200	65.350	17,530	116,525,440	48,226	-461	16	16
F_SOKM0624	28.06.2024	69.260	68.920	0.49 %	0.34	69.380	67.830	783	5,384,716	4,811	107	44	16
F_TAVHL0524	31.05.2024	227.160	227.180	-0.01 %	-0.02	229.970	225.490	7,148	163,047,720	16,183	74	16	17
F_TAVHL0624	28.06.2024	236.070	234.600	0.63 %	1.47	237.500	233.880	595	14,047,172	8,636	343	44	17
F_TCELL0524	31.05.2024	84.860	84.770	0.11 %	0.09	85.580	83.950	50,566	428,790,480	118,692	-3,302	16	15
F_TCELL0624	28.06.2024	87.760	87.540	0.25 %	0.22	88.400	86.530	2,072	18,158,600	22,613	113	44	15
F_THYAO0524	31.05.2024	311.550	317.920	-2.00 %	-6.37	319.500	310.110	49,779	1,570,333,674	132,622	-3,053	16	16
F_THYAO0624	28.06.2024	322.580	329.380	-2.06 %	-6.80	332.120	321.710	5,265	171,878,193	16,331	1,351	44	16
F_TKFEN0524	31.05.2024	55.850	54.240	2.97 %	1.61	56.560	53.800	20,500	112,966,346	44,356	1,586	16	16
F_TKFEN0624	28.06.2024	57.900	56.050	3.30 %	1.85	58.400	55.700	926	5,293,708	2,198	71	44	16
F_TOASO0524	31.05.2024	280.900	279.430	0.53 %	1.47	282.770	276.500	9,751	273,246,151	34,685	210	16	15
F_TOASO0624	28.06.2024	291.830	289.260	0.89 %	2.57	292.590	285.750	473	13,732,481	3,091	14	44	15
F_TSKB0524	31.05.2024	10.310	10.240	0.68 %	0.07	10.410	10.190	71,423	73,649,447	220,836	6,148	16	16
F_TSKB0624	28.06.2024	10.640	10.610	0.28 %	0.03	10.760	10.560	163	172,860	7,938	-15	44	16
F_TTKOM0524	31.05.2024	41.840	41.800	0.10 %	0.04	42.610	41.450	52,312	220,190,287	91,760	-2,951	16	16
F_TTKOM0624	28.06.2024	43.300	43.190	0.25 %	0.11	43.900	42.760	857	3,725,126	3,568	23	44	16
F_TUPRS0524	31.05.2024	185.420	187.820	-1.28 %	-2.40	188.000	185.000	30,954	577,124,877	58,928	-4,100	16	16
F_TUPRS0624	28.06.2024	192.230	194.290	-1.06 %	-2.06	194.140	191.680	941	18,162,195	9,202	92	44	16
F_VAKBN0524	31.05.2024	20.920	20.930	-0.05 %	-0.01	21.260	20.220	209,758	436,840,977	320,016	14,110	16	19
F_VAKBN0624	28.06.2024	21.660	21.750	-0.41 %	-0.09	21.980	20.970	6,169	13,276,060	19,593	466	44	19
F_VESTL0524	31.05.2024	100.230	101.460	-1.21 %	-1.23	102.250	99.540	19,929	201,073,907	30,297	-90	16	18
F_VESTL0624	28.06.2024	103.920	104.860	-0.90 %	-0.94	105.270	103.000	616	6,400,670	1,384	-84	44	18
F_YKBNK0524	31.05.2024	32.620	32.530	0.28 %	0.09	32.870	31.920	591,856	1,914,092,183	539,258	19,323	16	17
F_YKBNK0624	28.06.2024	33.760	33.620	0.42 %	0.14	33.970	33.040	6,976	23,362,293	42,102	523	44	17

*Takasbank pozisyon limitlerine ulaşmak için [tıklayınız](#).

**Gedik Yatırım Menkul Değerler A.Ş. - Yatırım Danışmanlığı Birimi**

Ünvan : Gedik Yatırım Menkul Değerler A.Ş.

Adres : Altayçeşme Mah. Çamlı Sok. Pasco Plaza, No:21, İç Kapı No:45, K:10-11-12 Maltepe/İstanbul

Tel : (0216) 453 0053

E-Posta : vadeli@gedik.com

***Gedik Yatırım VİOP Bülteni, Genel Yatırım Tavsiyesi Kapsamında Yatırım Danışmanlığı Birimi Tarafından Hazırlanmaktadır.**

YASAL UYARI

Burada yer alan bilgiler Gedik Yatırım tarafından bilgilendirme amacıyla hazırlanmıştır. Yatırım sinyal, bilgi, yorum ve tavsiyeleri yatırım danışmanlığı kapsamında değildir. Yatırım danışmanlığı hizmeti; aracı kurumlar, portföy yönetim şirketleri, mevduat kabul etmeyen bankalar ile müşteri arasında imzalanacak yatırım danışmanlığı sözleşmesi çerçevesinde sunulmaktadır. Burada yer alan sinyal, yorum ve tavsiyeler, herhangi bir yatırım aracının alım satım önerisi ya da getiri vaadi olarak yorumlanmamalıdır. Bu görüşler mali durumunuz ile risk ve getiri tercihlerinize uygun olmayabilir ve sadece burada yer alan bilgilere ve sinyallere dayanarak yatırım kararı verilmesi beklentilerinize uygun sonuçlar doğurmayabilir. Burada yer alan sinyaller, fiyatlar, veriler ve bilgilerin tam ve doğru olduğu garanti edilemez; içerik, haber verilmeksizin değiştirilebilir. Tüm sinyal ve veriler, Gedik Yatırım tarafından güvenilir olduğuna inanılan kaynaklardan alınmıştır. Bu sinyal ve kaynakların kullanılması nedeni ile ortaya çıkabilecek hatalardan ve zararlardan Gedik Yatırım sorumlu değildir.