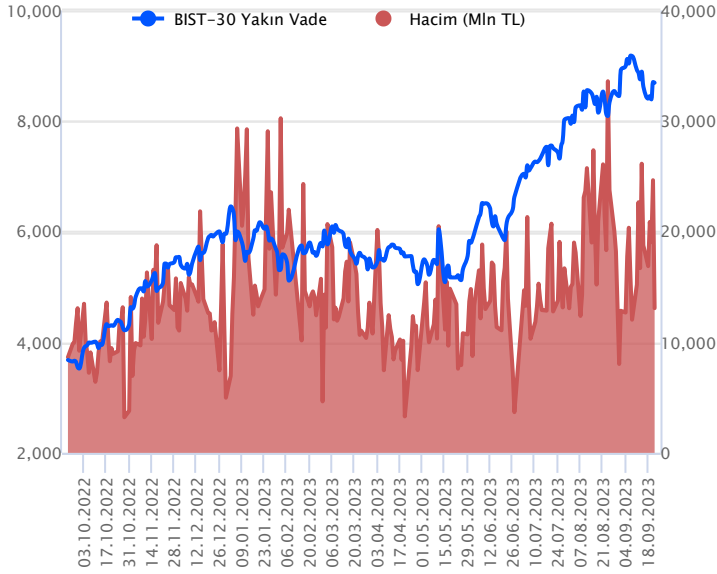


Sözleşme Kodu	Vade Ayı	Uzlaşma Fiyatı	Önceki Uzlaşma Fiyatı	Değişim	Değişim Puan	Gün İçi Yüksek	Gün İçi Düşük	İşlem Miktarı	İşlem Hacim	Açık Pozisyon	Açık Pozisyon Değişimi	Vadeye Kalan Gün Sayısı	Takasbank Başlangıç Teminatı %
<b>ENDEKS KONTRATLARI</b>													
F_XU0301023	31.10.2023	8,670.75	8,679.75	-0.10 %	-9.00	8,762.00	8,609.75	150,734.00	13,082,447,077.50	227,714.00	16,343.00	39	16
F_XU0301223	29.12.2023	9,132.50	9,127.25	0.06 %	5.25	9,207.50	9,069.00	1,137.00	103,794,082.50	2,989.00	172.00	98	16

### BIST 30 Yakın Vadeli Kontratı



Haftanın son işlem gününe hafif düşüşle başlayan Ekim vadeli sözleşme, dar bir bantta volatil bir seyir izleyerek günün yataya yakın kapattı. 8.609,75 ile 8.762 seviyeleri arasında işlem gören sözleşme % 0,10 düşüşle 8.670,75 uzlaşma fiyatından kapandı. Akşam seansında sınırlı alımlar ile sözleşme uzlaşma fiyatının üstünde 8.693,50 puandan günün tamamladı. Yurtdışı tarafında borsaları satıcıları kapatırken bu sabah vadeli hafif alıcılı seyir izliyor. Asya piyasalarında karışık ve Avrupa borsalarının güne alıcılı başlangıç yapması bekleniyor. Ekim vadeli sözleşmenin bu sabah yükselişe güne başlamasını bekliyoruz.

TCMB faiz kararı sonrası güçlü alımlar ile zirveden başlayan düşüş trendi üstünde kapanışlara devam eden sözleşmede gün içi 8.600 desteğini takip edeceğiz. 8.600 üstünde tutunduğu sürece yükseliş eğiliminin devam etmesi ve 8.785-8.850 ve 8.910 dirençlerini test etmesi beklenebilir. 8.600 desteği altında olası kar satışlarında 8.500 seviyesine kadar baskısının artış göstermesi beklenebilir.

#### Endeks - 30 Yakın Vade Aracı Kurum Dağılımı Günlük Değişim

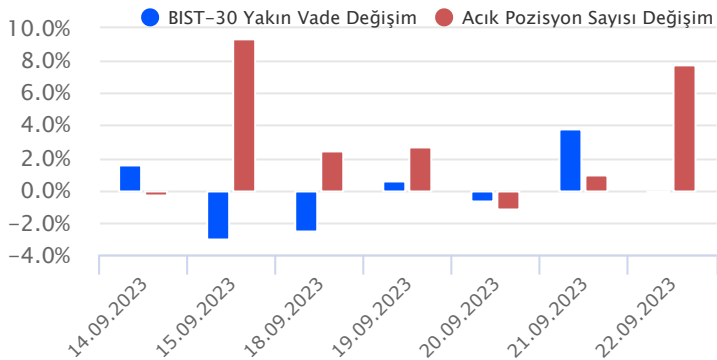
Long			Short		
Kurum	Net Lot	Pay (%)	Kurum	Net Lot	Pay (%)
Yapı Kredi Yatırım	6.155	31	İş Yatırım	11.543	58
Ziraat Yatırım	3.843	19	Ak Yatırım	1.733	9
Tacirler Yatırım	3.623	18	Yatırım Finans	1.235	6
Halk Yatırım	2.526	13	Deniz Yatırım	1.098	6
İnfo Yatırım	880	4	Phillip Capital	718	4
Diğer	2.810	14	Diğer	3.510	18

İlk 5 Kurum Alım Ağırlıklı

#### Endeks - 30 Yakın Vade Aracı Kurum Dağılımı Tüm Vade

Long			Short		
Kurum	Net Lot	Pay (%)	Kurum	Net Lot	Pay (%)
Teb Yatırım	59.915	48	Bank of America	34.439	28
Yapı Kredi Yatırım	26.206	21	HSBC Yatırım	30.954	25
Ziraat Yatırım	13.592	11	İş Yatırım	17.482	14
Halk Yatırım	10.963	9	Ak Yatırım	12.818	10
İnfo Yatırım	4.732	4	Deniz Yatırım	7.734	6
Diğer	9.249	7	Diğer	21.266	17

İlk 5 Kurum Alım Ağırlıklı

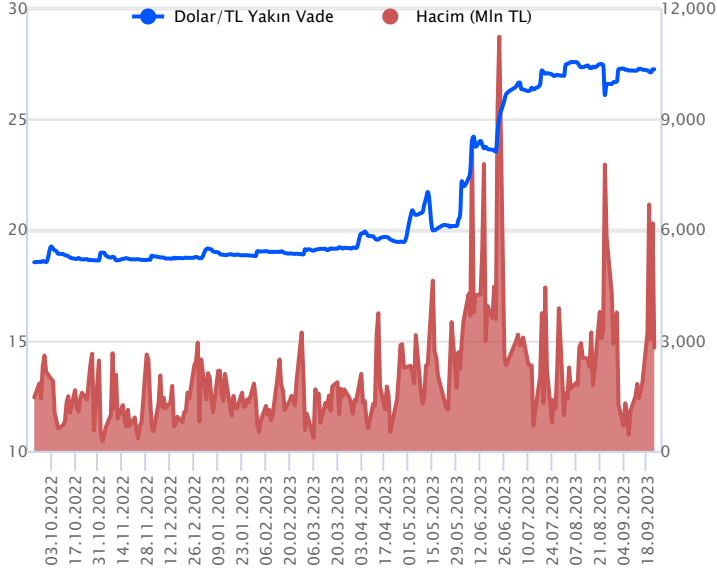


#### Fiyat (%) Açık Pozisyon (%) Yorum

Artış	Artış	Yükselişin devamlılığı için sinyal olarak kabul edilebilir.
Artış	Azalış	Yükselişin desteklenmediğini gösterir.
Azalış	Artış	Düşüşlerin devamlılığı için sinyal olarak kabul edilebilir.
Azalış	Azalış	Düşüşlerin desteklenmediğini gösterir.

Sözleşme Kodu	Vade Ayı	Uzlaşma Fiyatı	Önceki Uzlaşma Fiyatı	Değişim	Değişim Puan	Gün İçi Yüksek	Gün İçi Düşük	İşlem Miktarı	İşlem Hacim	Açık Pozisyon	Açık Pozisyon Değişimi	Vadeye Kalan Gün Sayısı	Takasbank Başlangıç Teminatı %
<b>DÖVİZ KONTRATLARI</b>													
F_EURTRY0923	29.09.2023	29.0263	29.0422	-0.05 %	-0.02	29.0452	28.8900	670	19,408,112	7,026	-67	7	16
F_EURTRY1023	31.10.2023	29.8041	29.8328	-0.10 %	-0.03	29.8712	29.7744	21	625,927	9,233	0	39	16
F_EURUSD0923	29.09.2023	1.0668	1.0672	-0.04 %	0.00	1.0679	1.0625	4,703	135,281,543	57,005	275	7	4
F_EURUSD1023	31.10.2023	1.0700	1.0697	0.03 %	0.00	1.0702	1.0652	355	10,236,069	5,378	77	39	4
F_USDTRY0923	29.09.2023	27.2467	27.2407	0.02 %	0.01	27.2626	27.2192	102,758	2,798,274,737	615,997	-90,228	7	15
F_USDTRY1023	31.10.2023	27.9616	27.9260	0.13 %	0.04	27.9758	27.9063	47,198	1,318,328,710	916,987	16,917	39	15

## Dolar/TL Yakın Vadeli Kontratı



Eylül vadeli Dolar/TL sözleşmesi cuma günü 27,2192 ile 27,2626 seviyeleri arasında dalgalanarak günü yüzde 0,02'lik yükselişle 27,2467 uzlaşma fiyatından tamamladı. Yurt içerisinde yabancı ziyaretçi sayısı ağustosta yıllık yüzde 5,65 oranında artış yaşandı. Bu yılın ilk sekiz ayında toplamda 36,75 milyon yabancı ziyaretçi sayısına ulaşıldı. Bu geçen senenin ilk sekiz ayına göre yüzde 13,95 oranında artışa tekabül etti. ABD tarafında ise öncü imalat PMI verisi eylülde 1 puanlık artışla 48,9 seviyesine yükselmesine rağmen, eşik değer olan 50 referans seviyesinin altında kalarak ABD ekonomisi için daralmaya işaret etti. Diğer taraftan öncü hizmet PMI verisi eylülde 0,3 puan azalarak 50,2 seviyesine gerilemekle birlikte eşik değer olan 50 referans seviyesi üzerinde kalarak genişlemeye işaret etti. Açıklanan verilerin fiyatlamalara etkisi olmadı diyebiliriz. Bugün yurt içerisinde reel kesim güven endeksi ve kapasite kullanım oranı, ABD tarafında ise Dallas Fed imalat endeksi ve Chicago Fed ulusal aktivite endeksi izlenecek. Dolar/TL spot kuru, bu sabah saat 08:10 itibarıyla 27,19'lu seviyelerden işlem görüyor. Dolar endeksi 105,57 civarında hareket ediyor. ABD 10 yıllık tahvil faizi ise yüzde 4,47 civarında bulunuyor.

## Dolar/TL Yakın Vade Aracı Kurum Dağılımı Günlük Değişim

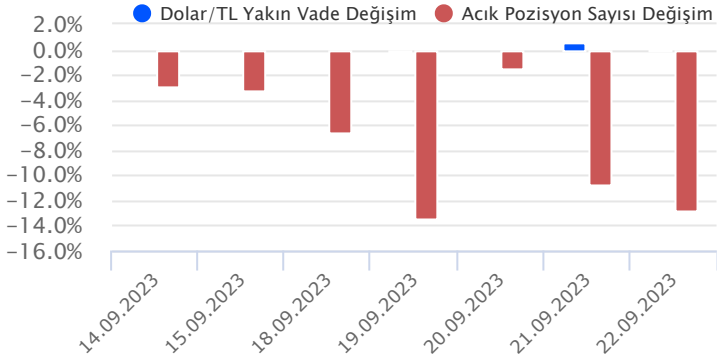
Long			Short		
Kurum	Net Lot	Pay (%)	Kurum	Net Lot	Pay (%)
Akbank	34.063	41	Bank of America	34.573	41
Teb Yatırım	20.582	25	Ak Yatırım	30.209	36
Yapı ve Kredi	11.032	13	İş Yatırım	5.237	6
Garanti BBVA	7.697	9	Denizbank	3.992	5
Finansbank	4.773	6	Vakıf Yatırım	3.002	4
Diğer	5.597	7	Diğer	6.731	8

İlk 5 Kurum Alım Ağırlıklı

## Dolar/TL Yakın Vade Aracı Kurum Dağılımı Tüm Vade

Long			Short		
Kurum	Net Lot	Pay (%)	Kurum	Net Lot	Pay (%)
Ak Yatırım	64.478	16	Akbank	185.684	45
Bank of America	62.065	15	Teb Yatırım	51.034	12
İnfo Yatırım	37.265	9	Burgan Yatırım	39.962	10
İş Yatırım	31.088	8	Finansbank	33.158	8
Yapı Kredi Yatırım	30.094	7	Garanti Bankası	31.750	8
Diğer	190.349	46	Diğer	73.742	18

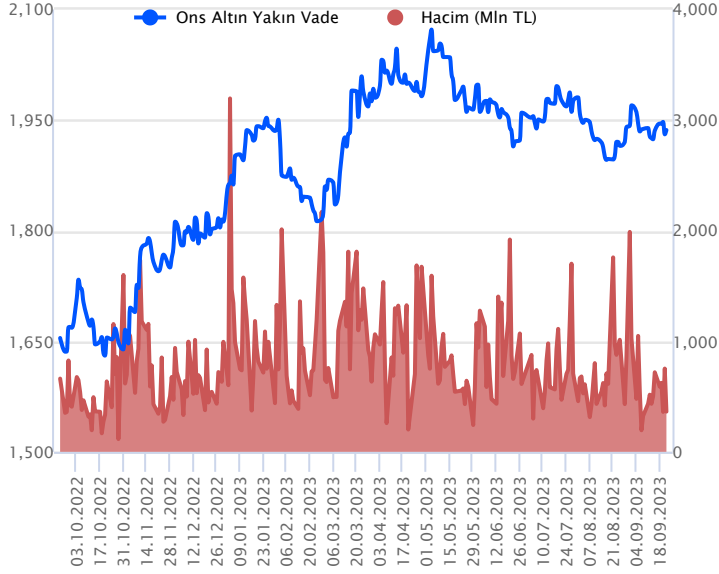
İlk 5 Kurum Satım Ağırlıklı



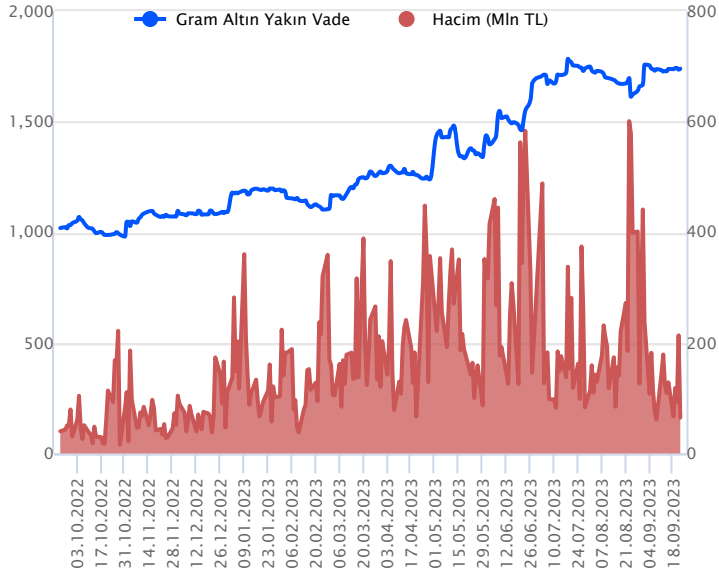
## Fiyat (%) Açık Pozisyon (%) Yorum

Artış	Artış	Yükselişin devamlılığı için sinyal olarak kabul edilebilir.
Artış	Azalış	Yükselişin desteklenmediğini gösterir.
Azalış	Artış	Düşüşlerin devamlılığı için sinyal olarak kabul edilebilir.
Azalış	Azalış	Düşüşlerin desteklenmediğini gösterir.

Sözleşme Kodu	Vade Ayı	Uzlaşma Fiyatı	Önceki Uzlaşma Fiyatı	Değişim	Değişim Puan	Gün İçi Yüksek	Gün İçi Düşük	İşlem Miktarı	İşlem Hacim	Açık Pozisyon	Açık Pozisyon Değişimi	Vadeye Kalan Gün Sayısı	Takasbank Başlangıç Teminatı %
<b>ALTIN KONTRATLARI</b>													
F_XAUTRYM1023	31.10.2023	1,738.710	1,733.070	0.33 %	5.64	1,740.320	1,734.900	37,141	64,536,972	1,210,438	11,105	39	15
F_XAUTRYM1223	29.12.2023	1,854.930	1,843.050	0.64 %	11.88	1,855.020	1,846.000	5,340	9,872,515	88,925	805	98	15
F_XAUUSD1023	31.10.2023	1,938.450	1,930.750	0.40 %	7.70	1,939.700	1,934.750	6,947	363,364,549	55,049	-42	39	8
F_XAUUSD1223	29.12.2023	1,957.150	1,951.450	0.29 %	5.70	1,959.500	1,954.050	773	40,854,719	5,995	32	98	8

**ONS ALTIN Yakın Vadeli Kontratı**

FED faiz kararı sonrası sert satış gören Ekim vadeli ons altın sözleşmesi 1934,75 \$ ile 1939,70 \$ arasında oldukça dar bir bantta dalgalanarak günü % 0,40 yükselişle 1938,45 \$ uzlaşma fiyatından kapattı. Spot piyasada saat 7:40 itibarıyla ons altın 1923,50 \$ bölgesinde işlem görüyor. FED faiz kararı sonrası karışık işlemlerin görüldüğü sözleşmede 1945\$ altında kaldığı sürece satış baskısının devamı beklenebilir ve 1921\$ ve 1915\$ seviyeleri hedef olarak aşağı yönlü takip edilebilir. Olası yükselişlerde 1945 \$ direncinin yukarı yönde kırılması durumunda 1935\$ stoplu 1958\$-1964\$ bölgesi hedeflenebilir. Sözleşmede olası oynaklığa karşı yatırımcıların aktif bir kar al /zarar durudur seviyesi belirleyerek hareket etmeleri daha sağlıklı olabilir.

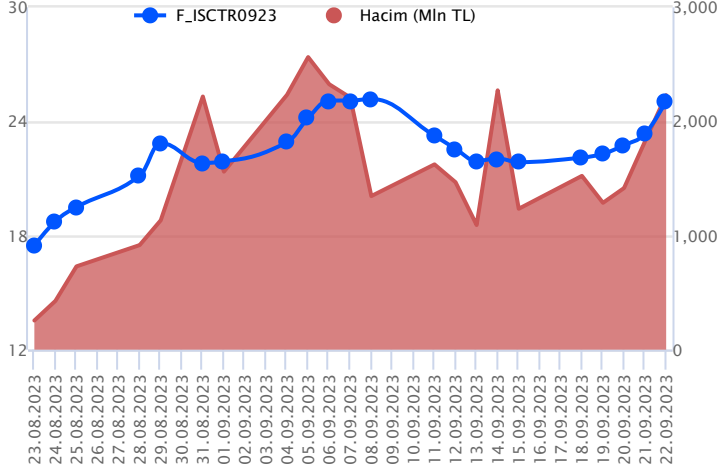
**GRAM ALTIN Yakın Vadeli Kontratı**

Ekim vadeli gram altın sözleşmesi 1734,90 TL ile 1740,32 TL arasında dar bir bantta yatay hareket ederek günü % 0,33 yükselişle 1738,71 TL uzlaşma fiyatından tamamladı. Spot piyasada saat 7:40 itibarıyla gram altın 1681 TL, ons altın 1923,50 \$ ve Dolar /TL kuru 27,18 TL seviyelerinde bulunuyor. Bugün veri takviminde Almanya İFO güven endeksi ABD Dallas Fed İmalat endeksi takip edilecek. Sözleşmede olası oynaklığa karşı yatırımcıların aktif bir kar al /zarar durudur seviyesi belirleyerek hareket etmeleri daha sağlıklı olabilir.

Sözleşme	Vade Ayı	Son Uzlaşma	Önceki Uzlaşma	Değişim %	Günün Düşüğü	Günün Yükselişi	İşlem Adedi	İşlem Hacmi
<b>PAY VADELİ SÖZLEŞMELERİNDE EN FAZLA İŞLEM GÖRENLER</b>								
F_ISCTR0923	29.09.2023	25.070	23.300	7.6 %	23.130	25.430	910,951	2,230,256,896
F_GUBRF0923	29.09.2023	341.130	342.740	-0.5 %	337.120	345.510	49,107	1,671,883,761
F_THYAO0923	29.09.2023	227.990	234.100	-2.6 %	227.660	235.790	63,399	1,465,500,344

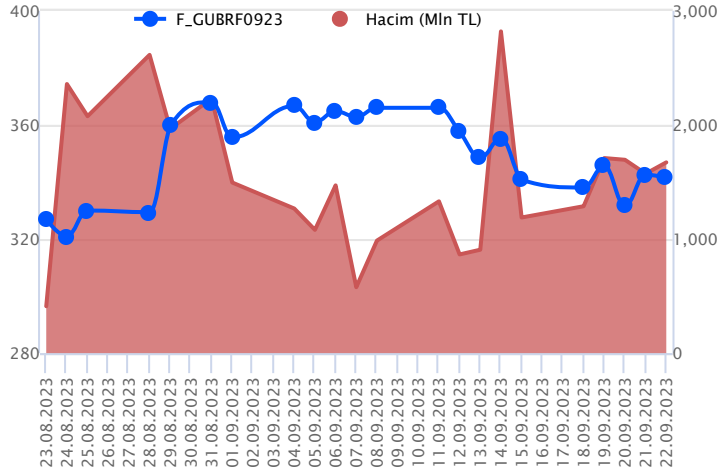
Pay vadeli sözleşmeleri, düşük teminatlarla yüksek tutarlı pozisyonlar almayı mümkün kılar. Pay vadeli sözleşmeleri ile ilgili daha detaylı bilgi almak için Gedik Yatırım VİOP Departmanı ile iletişime geçebilirsiniz.

### F\_ISCTR0923 Vadeli Kontratı



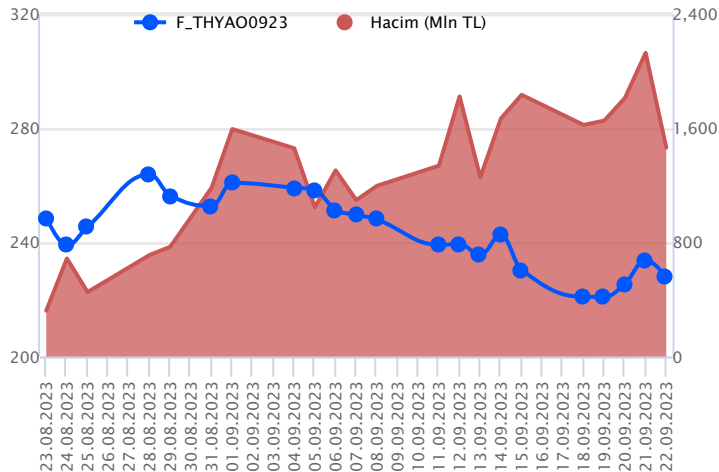
Bankacılık endeksinde %1'lik kazançla son işlem günü tamamlanırken, Eylül vadeli ISCTR sözleşmesi gün içinde 23,13 TL – 25,43 TL seviyeleri arasında dalgalanarak günü %7,6'lık kazançla 25,07 TL uzlaşma fiyatından tamamladı. Endekste ki yükselişi destekleyen tarafta yer alan sözleşmede 25,40 TL üzerinde zirvenin yer aldığı 25,80 TL ilk direnç konumunda bulunmaktadır. Devamında 26,15 TL ve 26,40 TL gündeme gelecek dirençlerdir. Olası kar satışlarında ise 25,00 TL altında oluşacak fiyatlamalarda kısa vadede 24,44 TL – 24,00 TL ve 23,80 TL izlenecek desteklerdir. Sektör genelinde yaşanan volatilité nedeniyle alınacak pozisyonlarda temkinli olunması aktif bir stop-loss stratejisine bağlı kalınması faydalı olacaktır.

### F\_GUBRF0923 Vadeli Kontratı



Eylül vadeli GUBRF pay sözleşmesi cuma günü 337,12 TL ile 345,51 TL seviyeleri arasında dalgalanarak günü yüzde 0,47'lik düşüşle 341,13 TL uzlaşma fiyatından tamamladı. Haftanın son işlem gününde volatilitenin görece sınırlı kaldığını gözlemledik. Fiyatlamada ise sınırlı negatif tarafta fiyatlamalar ağırlık kazandı. Yeni haftaya başlarken sözleşmede 345,51 TL seviyesini direnç noktası olarak takip edeceğiz. Bu seviye üzerinde kalıcı fiyat hareketleri izlenmesi durumunda 349,00 TL – 353,22 TL ve 357,30 TL seviyeleri sıralı direnç noktaları olarak takip edilebilir. Aşağı tarafta ise 337,12 TL seviyesini destek noktası olarak takip edeceğiz. Düşüş eğilimlerinin 337,12 TL altında kalıcılık sağlaması durumunda ise 332,20 TL – 329,80 TL ve 324,91 TL seviyeleri sıralı destek noktaları olarak takip edilebilir. Sözleşme yükseliş eğilimi içerisinde hareket etmekle birlikte, düzeltme hareketlerinin günlük grafikte parabolik şekil aldığı görülmektedir.

### F\_THYAO0923 Vadeli Kontratı



Endekste haftanın son işlem günü pozitif kapanış yaşanırken, Eylül vadeli THYAO sözleşmesi endeksi baskılayan taraftaydı. Sözleşme gün içinde 227,66 TL – 235,79 TL seviyeleri arasında dalgalanarak günü 227,99 TL uzlaşma fiyatından %2,6'lık kayıpla gün içi dip bölgeden tamamladı. 230,00 TL altı fiyatlamalarda baskının devam etmesini beklediğimiz sözleşmede geri çekilmelerde 225,25 TL ve 223,67 TL ve 220,55 TL izlenecek destek noktalarıdır. Alımların güç kazanabilmesi için sözleşmede 50 günlük ortalamının bulunduğu 233,70 TL üzerinde kapanışlara ihtiyaç duyulmaktadır. Bu durumda 235,80 TL – 237,15 TL ve 238,55 TL takip edilecek direnç seviyeleridir. Piyasa genelinde yaşanan yüksek volatilité nedeniyle alınacak pozisyonlarda temkinli olunması aktif bir stop-loss stratejisine bağlı kalınması faydalı olacaktır.

## Dayanak Varlıkların Teknik Gösterge Görünümleri

## 20 Gün Ortalama/Fiyat Kesişmesi (YUKARI)

VESTL

## 20 Gün Ortalama/Fiyat Kesişmesi (AŞAĞI)

KARSN  
TAVHL  
SOKM  
ARCLK  
KCHOL

## Güç Göstergeleri Olumlu

ISCTR

RSI ve Momentum göstergelerine göre olumlu olanlar

## Güç Göstergeleri Zayıf

HEKTS  
EKGYO  
PGSUS  
TTKOM  
SAHOL

RSI ve Momentum göstergelerine göre zayıf olanlar

## 50 Gün Ortalama/Fiyat Kesişmesi (YUKARI)

EREGL

## 50 Gün Ortalama/Fiyat Kesişmesi (AŞAĞI)

SAHOL  
TTKOM  
THYAO

## MACD

DOHOL	GÜÇLÜ SAT
TTKOM	GÜÇLÜ SAT
XAU/TRY	ZAYIF AL
HALKB	ZAYIF SAT

## Göstergeleri Dipte Olanlar

GBP/USD  
EUR/USD  
SASA  
PGSUS  
TTKOM

CCI, RSI, Stochastics, Williams' %R , MFI ve DX göstergelerinin ortalaması en düşük olanlar

## 20/50 Gün Ortalama Kesişmesi (YUKARI)

Bu şartları sağlayan dayanak varlık bulunmamaktadır.

## 20/50 Gün Ortalama Kesişmesi (AŞAĞI)

Bu şartları sağlayan dayanak varlık bulunmamaktadır.

## Para Girişi Olan Dayanak Varlıklar

	Kapanış	İşlem Hacmi (Mln TL)
TUPRS	154.10	9,959.44043
ISCTR	24.90	8,910.35528
KRDMD	27.52	5,169.51188
PETKM	19.90	2,798.86832

## Para Çıkışı Olan Dayanak Varlıklar

	Kapanış	İşlem Hacmi (Mln TL)
ASTOR	139.40	7,772.12
KCHOL	137.50	2,241.02

## Yüksek Hacimliler

	İşlem Hacmi (Mln TL)
XU030	90,176.54
X10XB	49,518.20
XSD25	42,628.72
XLBNK	22,763.93
TUPRS	9,959.44

## Dayanak Varlıkların Teknik Gösterge Konumları

Kod	5 Günlük H.O	10 Günlük H.O	20 Günlük H.O	50 Günlük H.O	RSI	StochS	MACD	CCI
AEFES	ALIM	ALIM	ALIM	ALIM	ALIM	SATIM	SATIM	ALIM
AKBNK	ALIM	ALIM	ALIM	ALIM	ALIM	SATIM	SATIM	ALIM
AKSEN	ALIM	ALIM	ALIM	ALIM	ALIM	SATIM	SATIM	ALIM
ALARK	SATIM	SATIM	SATIM	ALIM	SATIM	ALIM	SATIM	SATIM
ARCLK	SATIM	SATIM	SATIM	ALIM	SATIM	SATIM	SATIM	ALIM
ASELS	ALIM	ALIM	ALIM	ALIM	ALIM	SATIM	SATIM	ALIM
ASTOR	ALIM	ALIM	ALIM	ALIM	ALIM	SATIM	SATIM	ALIM
BIMAS	ALIM	ALIM	ALIM	ALIM	SATIM	SATIM	SATIM	SATIM
CNH/TRY	ALIM	ALIM	ALIM	ALIM	ALIM	SATIM	ALIM	ALIM
DOHOL	SATIM	SATIM	SATIM	ALIM	SATIM	SATIM	SATIM	ALIM
ECILC	ALIM	ALIM	ALIM	ALIM	ALIM	SATIM	SATIM	ALIM
EKGYO	SATIM	SATIM	SATIM	SATIM	SATIM	SATIM	SATIM	ALIM
ENJSA	ALIM	ALIM	ALIM	ALIM	ALIM	SATIM	SATIM	ALIM
ENKAI	SATIM	SATIM	ALIM	ALIM	SATIM	SATIM	SATIM	SATIM
EREGL	ALIM	ALIM	SATIM	ALIM	ALIM	SATIM	SATIM	ALIM
EUR/TRY	ALIM	ALIM	ALIM	ALIM	ALIM	SATIM	ALIM	ALIM
EUR/USD	SATIM	SATIM	SATIM	SATIM	SATIM	ALIM	SATIM	SATIM
FROTO	SATIM	SATIM	SATIM	SATIM	SATIM	SATIM	SATIM	ALIM
GARAN	SATIM	SATIM	ALIM	ALIM	SATIM	SATIM	SATIM	SATIM
GBP/USD	SATIM	SATIM	SATIM	SATIM	SATIM	ALIM	SATIM	SATIM
GUBRF	ALIM	SATIM	ALIM	ALIM	ALIM	SATIM	SATIM	ALIM
HALKB	SATIM	SATIM	ALIM	ALIM	SATIM	ALIM	SATIM	SATIM
HEKTS	SATIM	SATIM	SATIM	SATIM	ALIM	SATIM	SATIM	ALIM
ISCTR	ALIM	ALIM	ALIM	ALIM	ALIM	SATIM	SATIM	ALIM
ISGYO	SATIM	SATIM	ALIM	ALIM	SATIM	SATIM	SATIM	SATIM
KARSN	ALIM	ALIM	SATIM	ALIM	ALIM	SATIM	SATIM	ALIM
KCHOL	ALIM	SATIM	SATIM	ALIM	ALIM	SATIM	SATIM	ALIM
KOZAA	SATIM	SATIM	SATIM	ALIM	SATIM	SATIM	SATIM	ALIM
KOZAL	SATIM	SATIM	SATIM	ALIM	SATIM	SATIM	SATIM	ALIM
KRDMD	ALIM	ALIM	ALIM	ALIM	ALIM	SATIM	SATIM	ALIM
MGROS	SATIM	SATIM	ALIM	ALIM	SATIM	SATIM	SATIM	SATIM
ODAS	SATIM	SATIM	SATIM	ALIM	SATIM	ALIM	SATIM	SATIM
OYAKC	ALIM	ALIM	ALIM	ALIM	ALIM	SATIM	SATIM	ALIM
PETKM	ALIM	ALIM	ALIM	ALIM	ALIM	SATIM	SATIM	ALIM
PGSUS	SATIM	SATIM	SATIM	SATIM	SATIM	SATIM	SATIM	ALIM
RUB/TRY	ALIM	ALIM	ALIM	ALIM	ALIM	SATIM	ALIM	ALIM
SAHOL	SATIM	SATIM	SATIM	SATIM	SATIM	SATIM	SATIM	ALIM
SASA	SATIM	SATIM	SATIM	SATIM	SATIM	SATIM	SATIM	ALIM
SISE	ALIM	ALIM	ALIM	ALIM	ALIM	SATIM	SATIM	ALIM
SKBNK	ALIM	ALIM	ALIM	ALIM	SATIM	ALIM	SATIM	SATIM
SOKM	SATIM	SATIM	SATIM	ALIM	SATIM	ALIM	SATIM	SATIM
TAVHL	ALIM	ALIM	SATIM	ALIM	ALIM	SATIM	SATIM	ALIM
TCELL	SATIM	SATIM	SATIM	ALIM	SATIM	SATIM	SATIM	ALIM
THYAO	SATIM	SATIM	SATIM	SATIM	ALIM	SATIM	SATIM	ALIM
TKFEN	ALIM	ALIM	ALIM	ALIM	ALIM	SATIM	SATIM	ALIM
TOASO	SATIM	SATIM	SATIM	ALIM	SATIM	ALIM	SATIM	SATIM
TSKB	SATIM	SATIM	ALIM	ALIM	SATIM	SATIM	SATIM	ALIM
TTKOM	SATIM	SATIM	SATIM	SATIM	SATIM	SATIM	SATIM	ALIM
TUPRS	ALIM	ALIM	ALIM	ALIM	ALIM	SATIM	SATIM	ALIM
USD/TRY	ALIM	ALIM	ALIM	ALIM	ALIM	SATIM	ALIM	ALIM
VAKBN	SATIM	SATIM	SATIM	ALIM	SATIM	SATIM	SATIM	ALIM
VESTL	ALIM	ALIM	ALIM	ALIM	ALIM	SATIM	SATIM	ALIM
X10XB	ALIM	ALIM	ALIM	ALIM	ALIM	SATIM	SATIM	ALIM
XAU/TRY	ALIM	ALIM	ALIM	ALIM	ALIM	ALIM	ALIM	ALIM
XAU/USD	ALIM	ALIM	ALIM	SATIM	ALIM	ALIM	ALIM	ALIM
XLBNK	ALIM	ALIM	ALIM	ALIM	ALIM	SATIM	SATIM	ALIM
XSD25	ALIM	ALIM	ALIM	ALIM	ALIM	SATIM	SATIM	ALIM
XU030	ALIM	ALIM	ALIM	ALIM	ALIM	SATIM	SATIM	ALIM
YKBNK	ALIM	ALIM	ALIM	ALIM	ALIM	SATIM	SATIM	ALIM

Kod	Destek 3	Destek 2	Destek 1	Kapanış	Pivot	Direnç 1	Direnç 2	Direnç 3
<b>DESTEKLER</b>				<b>DİRENÇLER</b>				
F_AEFES0923	99.73	102.09	104.29	<b>106.50</b>	<b>106.65</b>	108.85	111.21	113.41
F_AEFES1023	104.26	106.09	108.01	<b>109.94</b>	<b>109.84</b>	111.76	113.59	115.51
F_AKBNK0923	29.89	30.45	30.77	<b>31.10</b>	<b>31.33</b>	31.65	32.21	32.53
F_AKBNK1023	30.85	31.38	31.73	<b>32.07</b>	<b>32.26</b>	32.61	33.14	33.49
F_AKSEN0923	37.04	37.86	38.83	<b>39.80</b>	<b>39.65</b>	40.62	41.44	42.41
F_AKSEN1023	38.76	39.37	40.40	<b>41.43</b>	<b>41.01</b>	42.04	42.65	43.68
F_ALARK0923	115.39	118.62	120.62	<b>122.63</b>	<b>123.85</b>	125.85	129.08	131.08
F_ALARK1023	119.45	122.43	124.25	<b>126.08</b>	<b>127.23</b>	129.05	132.03	133.85
F_ARCLK0923	149.30	151.58	153.07	<b>154.57</b>	<b>155.35</b>	156.84	159.12	160.61
F_ARCLK1023	155.18	156.72	158.01	<b>159.29</b>	<b>159.55</b>	160.84	162.38	163.67
F_ASELS0923N1	38.28	39.12	40.06	<b>40.99</b>	<b>40.90</b>	41.84	42.68	43.62
F_ASELS1023N1	39.37	40.28	41.17	<b>42.05</b>	<b>42.08</b>	42.97	43.88	44.77
F_ASTOR0923	130.48	134.49	137.14	<b>139.79</b>	<b>141.15</b>	143.80	147.81	150.46
F_ASTOR1023	130.38	134.63	137.94	<b>141.26</b>	<b>142.19</b>	145.50	149.75	153.06
F_BIMAS0923	264.54	268.72	271.66	<b>274.60</b>	<b>275.84</b>	278.78	282.96	285.90
F_BIMAS1023	265.14	272.85	277.51	<b>282.17</b>	<b>285.22</b>	289.88	297.59	302.25
F_CNHTRY0923	3.74	3.74	3.74	<b>3.74</b>	<b>3.74</b>	3.74	3.74	3.74
F_CNHTRY1023	3.81	3.81	3.81	<b>3.81</b>	<b>3.81</b>	3.81	3.81	3.81
F_DOHOL0923	12.54	12.80	12.97	<b>13.15</b>	<b>13.23</b>	13.40	13.66	13.83
F_DOHOL1023	12.93	13.20	13.39	<b>13.58</b>	<b>13.66</b>	13.85	14.12	14.31
F_ECILC0923	51.05	52.07	53.34	<b>54.60</b>	<b>54.36</b>	55.63	56.65	57.92
F_ECILC1023	52.86	53.85	54.96	<b>56.08</b>	<b>55.95</b>	57.06	58.05	59.16
F_EKGYO0923	7.63	7.76	7.87	<b>7.97</b>	<b>8.00</b>	8.11	8.24	8.35
F_EKGYO1023	7.87	8.01	8.11	<b>8.21</b>	<b>8.25</b>	8.35	8.49	8.59
F_ENJSA0923	49.15	50.02	51.50	<b>52.97</b>	<b>52.37</b>	53.85	54.72	56.20
F_ENJSA1023	51.00	51.80	53.18	<b>54.56</b>	<b>53.98</b>	55.36	56.16	57.54
F_ENKAI0923	32.58	33.52	34.22	<b>34.91</b>	<b>35.16</b>	35.86	36.80	37.50
F_ENKAI1023	33.65	34.62	35.29	<b>35.97</b>	<b>36.26</b>	36.93	37.90	38.57
F_EREGL0923	40.60	41.30	42.44	<b>43.59</b>	<b>43.14</b>	44.28	44.98	46.12
F_EREGL1023	42.00	42.68	43.81	<b>44.93</b>	<b>44.49</b>	45.62	46.30	47.43
F_EURTRY0923	28.77	28.83	28.93	<b>29.02</b>	<b>28.99</b>	29.08	29.14	29.24
F_EURTRY1023	29.70	29.74	29.80	<b>29.86</b>	<b>29.84</b>	29.90	29.93	29.99
F_EURUSD0923	1.06	1.06	1.06	<b>1.07</b>	<b>1.07</b>	1.07	1.07	1.07
F_EURUSD1023	1.06	1.06	1.07	<b>1.07</b>	<b>1.07</b>	1.07	1.07	1.08
F_FROTO0923	813.49	825.15	834.48	<b>843.82</b>	<b>846.14</b>	855.47	867.13	876.46
F_FROTO1023	837.45	849.97	858.43	<b>866.88</b>	<b>870.95</b>	879.41	891.93	900.39
F_GARAN0923	48.30	49.68	50.42	<b>51.16</b>	<b>51.80</b>	52.54	53.92	54.66
F_GARAN1023	50.42	51.51	52.12	<b>52.73</b>	<b>53.21</b>	53.82	54.91	55.52
F_GBPUSD0923	1.22	1.22	1.22	<b>1.23</b>	<b>1.23</b>	1.23	1.23	1.23
F_GBPUSD1023	1.22	1.22	1.22	<b>1.23</b>	<b>1.23</b>	1.23	1.23	1.23
F_GUBRF0923	328.81	332.96	337.20	<b>341.43</b>	<b>341.35</b>	345.59	349.74	353.98
F_GUBRF1023	339.95	344.28	348.71	<b>353.13</b>	<b>353.04</b>	357.47	361.80	366.23
F_HALKB0923	14.54	14.87	15.09	<b>15.30</b>	<b>15.42</b>	15.64	15.97	16.19
F_HALKB1023	15.05	15.37	15.58	<b>15.78</b>	<b>15.90</b>	16.11	16.43	16.64
F_HEKTS0923	22.39	22.98	23.36	<b>23.74</b>	<b>23.95</b>	24.33	24.92	25.30
F_HEKTS1023	23.04	23.61	23.97	<b>24.32</b>	<b>24.54</b>	24.90	25.47	25.83
F_ISCTR0923	21.36	22.24	23.66	<b>25.07</b>	<b>24.54</b>	25.96	26.84	28.26
F_ISCTR1023	22.02	22.91	24.35	<b>25.78</b>	<b>25.24</b>	26.68	27.57	29.01
F_ISGYO0923	20.11	20.65	21.23	<b>21.82</b>	<b>21.77</b>	22.35	22.89	23.47
F_ISGYO1023	20.89	21.39	21.96	<b>22.54</b>	<b>22.46</b>	23.03	23.53	24.10
F_KARSN0923	11.26	11.53	11.67	<b>11.81</b>	<b>11.94</b>	12.08	12.35	12.49
F_KARSN1023	11.58	11.86	12.02	<b>12.18</b>	<b>12.30</b>	12.46	12.74	12.90
F_KCHOL0923	131.34	134.34	136.39	<b>138.45</b>	<b>139.39</b>	141.44	144.44	146.49
F_KCHOL1023	136.13	138.90	140.65	<b>142.40</b>	<b>143.42</b>	145.17	147.94	149.69
F_KOZAA0923	60.58	62.48	63.76	<b>65.04</b>	<b>65.66</b>	66.94	68.84	70.12
F_KOZAA1023	61.69	63.99	65.49	<b>66.98</b>	<b>67.79</b>	69.29	71.59	73.09
F_KOZAL0923	26.95	27.48	27.89	<b>28.31</b>	<b>28.42</b>	28.83	29.36	29.77
F_KOZAL1023	27.88	28.35	28.74	<b>29.13</b>	<b>29.21</b>	29.60	30.07	30.46
F_KRDMD0923	25.17	25.83	26.78	<b>27.74</b>	<b>27.44</b>	28.39	29.05	30.00
F_KRDMD1023	26.06	26.69	27.66	<b>28.63</b>	<b>28.29</b>	29.26	29.89	30.86
F_MGROS0923	361.91	367.84	373.14	<b>378.44</b>	<b>379.07</b>	384.37	390.30	395.60
F_MGROS1023	375.53	380.53	385.01	<b>389.50</b>	<b>390.01</b>	394.49	399.49	403.97
F_ODAS0923	10.63	10.99	11.18	<b>11.38</b>	<b>11.54</b>	11.73	12.09	12.28
F_ODAS1023	10.98	11.33	11.55	<b>11.76</b>	<b>11.90</b>	12.12	12.47	12.69
F_OYAKC0923	71.83	73.32	74.78	<b>76.25</b>	<b>76.27</b>	77.73	79.22	80.68
F_OYAKC1023	74.24	75.64	77.11	<b>78.57</b>	<b>78.51</b>	79.98	81.38	82.85



Kod	Destek 3	Destek 2	Destek 1	Kapanış	Pivot	Direnç 1	Direnç 2	Direnç 3
<b>DESTEKLER</b>				<b>DİRENÇLER</b>				
F_PETKM0923	19.15	19.45	19.75	<b>20.06</b>	<b>20.05</b>	20.35	20.65	20.95
F_PETKM1023	19.92	20.14	20.42	<b>20.69</b>	<b>20.64</b>	20.92	21.14	21.42
F_PGSUS0923	739.85	751.48	761.74	<b>772.00</b>	<b>773.37</b>	783.63	795.26	805.52
F_PGSUS1023	762.02	774.30	784.44	<b>794.58</b>	<b>796.72</b>	806.86	819.14	829.28
F_RUBTRY0923	0.29	0.29	0.29	<b>0.29</b>	<b>0.29</b>	0.29	0.29	0.29
F_SAHOL0923	54.78	55.65	56.25	<b>56.85</b>	<b>57.12</b>	57.72	58.59	59.19
F_SAHOL1023	56.50	57.40	58.01	<b>58.62</b>	<b>58.91</b>	59.52	60.42	61.03
F_SASA0923	43.04	44.32	45.08	<b>45.84</b>	<b>46.36</b>	47.12	48.40	49.16
F_SASA1023	44.62	45.65	46.26	<b>46.86</b>	<b>47.29</b>	47.90	48.93	49.54
F_SISE0923	51.20	52.02	53.48	<b>54.93</b>	<b>54.30</b>	55.76	56.58	58.04
F_SISE1023	53.01	53.77	55.16	<b>56.55</b>	<b>55.92</b>	57.31	58.07	59.46
F_SKBK0923	5.33	5.43	5.53	<b>5.64</b>	<b>5.63</b>	5.73	5.83	5.93
F_SKBK1023	5.51	5.60	5.70	<b>5.80</b>	<b>5.79</b>	5.89	5.98	6.08
F_SOKM0923	57.28	58.67	59.73	<b>60.78</b>	<b>61.12</b>	62.18	63.57	64.63
F_SOKM1023	59.24	60.64	61.77	<b>62.90</b>	<b>63.17</b>	64.30	65.70	66.83
F_TAVHL0923	113.34	116.00	118.37	<b>120.73</b>	<b>121.03</b>	123.40	126.06	128.43
F_TAVHL1023	116.42	119.33	121.67	<b>124.00</b>	<b>124.58</b>	126.92	129.83	132.17
F_TCELL0923	52.46	53.44	54.05	<b>54.67</b>	<b>55.03</b>	55.64	56.62	57.23
F_TCELL1023	53.87	54.94	55.58	<b>56.23</b>	<b>56.65</b>	57.29	58.36	59.00
F_THYAO0923	216.95	222.30	225.08	<b>227.85</b>	<b>230.43</b>	233.21	238.56	241.34
F_THYAO1023	224.47	229.67	232.47	<b>235.28</b>	<b>237.67</b>	240.47	245.67	248.47
F_TKFEN0923	48.73	50.29	51.32	<b>52.34</b>	<b>52.88</b>	53.91	55.47	56.50
F_TKFEN1023	50.43	51.84	52.82	<b>53.80</b>	<b>54.23</b>	55.21	56.62	57.60
F_TOASO0923	263.75	270.43	275.01	<b>279.60</b>	<b>281.69</b>	286.27	292.95	297.53
F_TOASO1023	272.00	278.87	283.48	<b>288.09</b>	<b>290.35</b>	294.96	301.83	306.44
F_TSKB0923	6.94	7.09	7.21	<b>7.33</b>	<b>7.36</b>	7.48	7.63	7.75
F_TSKB1023	7.21	7.35	7.46	<b>7.57</b>	<b>7.60</b>	7.71	7.85	7.96
F_TTKOM0923	22.32	22.72	23.06	<b>23.39</b>	<b>23.46</b>	23.80	24.20	24.54
F_TTKOM1023	23.08	23.48	23.81	<b>24.15</b>	<b>24.21</b>	24.54	24.94	25.27
F_TUPRS0923	133.50	137.26	142.67	<b>148.07</b>	<b>146.43</b>	151.84	155.60	161.01
F_TUPRS1023	138.16	141.80	147.23	<b>152.66</b>	<b>150.87</b>	156.30	159.94	165.37
F_USDTRY0923	27.18	27.20	27.23	<b>27.25</b>	<b>27.24</b>	27.27	27.29	27.31
F_USDTRY1023	27.86	27.88	27.93	<b>27.98</b>	<b>27.95</b>	28.00	28.02	28.07
F_VAKBN0923	12.91	13.20	13.41	<b>13.61</b>	<b>13.70</b>	13.91	14.20	14.41
F_VAKBN1023	13.38	13.66	13.84	<b>14.01</b>	<b>14.12</b>	14.30	14.58	14.76
F_VESTL0923	59.87	61.04	62.85	<b>64.67</b>	<b>64.02</b>	65.83	67.00	68.81
F_VESTL1023	61.76	62.98	64.76	<b>66.55</b>	<b>65.98</b>	67.76	68.98	70.76
F_X10XB1023	10,571.92	10,668.08	10,716.17	<b>10,764.25</b>	<b>10,812.33</b>	10,860.42	10,956.58	11,004.67
F_X10XB1223	10,545.00	10,635.00	10,815.00	<b>10,995.00</b>	<b>10,905.00</b>	11,085.00	11,175.00	11,355.00
F_XAUTRYM1023	1,730.51	1,732.70	1,735.93	<b>1,739.15</b>	<b>1,738.12</b>	1,741.35	1,743.54	1,746.77
F_XAUTRYM1223	1,839.99	1,842.99	1,849.01	<b>1,855.02</b>	<b>1,852.01</b>	1,858.03	1,861.03	1,867.05
F_XAUUSD1023	1,929.32	1,932.03	1,934.27	<b>1,936.50</b>	<b>1,936.98</b>	1,939.22	1,941.93	1,944.17
F_XAUUSD1223	1,948.42	1,951.23	1,953.87	<b>1,956.50</b>	<b>1,956.68</b>	1,959.32	1,962.13	1,964.77
F_XLBNK1023	7,168.67	7,258.08	7,354.67	<b>7,451.25</b>	<b>7,444.08</b>	7,540.67	7,630.08	7,726.67
F_XLBNK1223	7,605.17	7,674.08	7,760.67	<b>7,847.25</b>	<b>7,829.58</b>	7,916.17	7,985.08	8,071.67
F_XSD251223	5,186.25	5,986.50	6,693.25	<b>7,400.00</b>	<b>7,493.50</b>	8,200.25	9,000.50	9,707.25
F_XU0301023	8,462.58	8,536.17	8,614.83	<b>8,693.50</b>	<b>8,688.42</b>	8,767.08	8,840.67	8,919.33
F_XU0301223	8,927.17	8,998.08	9,065.67	<b>9,133.25</b>	<b>9,136.58</b>	9,204.17	9,275.08	9,342.67
F_YKBNK0923	16.41	16.65	16.79	<b>16.93</b>	<b>17.03</b>	17.17	17.41	17.55
F_YKBNK1023	16.99	17.21	17.35	<b>17.48</b>	<b>17.57</b>	17.71	17.93	18.07



Sözleşme Kodu	Vade Ayı	Uzlaşma Fiyatı	Önceki Uzlaşma Fiyatı	Değişim	Değişim Puan	Gün İçi Yüksek	Gün İçi Düşük	İşlem Miktarı	İşlem Hacim	Açık Pozisyon	Açık Pozisyon Değişimi	Vadeye Kalan Gün Sayısı	Takasbank Başlangıç Teminatı %
<b>ENDEKS KONTRATLARI</b>													
F_XU0300224	29.02.2024	9,629.50	9,625.75	0.04 %	3.75	9,717.00	9,592.75	136.00	13,140,967.50	302.00	101.00	160	16
F_XU0301023	31.10.2023	8,670.75	8,679.75	-0.10 %	-9.00	8,762.00	8,609.75	150,734.00	13,082,447,077.50	227,714.00	16,343.00	39	16
F_XU0301223	29.12.2023	9,132.50	9,127.25	0.06 %	5.25	9,207.50	9,069.00	1,137.00	103,794,082.50	2,989.00	172.00	98	16
<b>DÖVİZ KONTRATLARI</b>													
F_CNHTRY0923	29.09.2023	3.7353	3.7353	0.00 %	0.00	3.7353	3.7353	3	112,059	2	1	7	14
F_CNHTRY1023	31.10.2023	3.8115	0.0000		3.81	3.8115	3.8115	10	381,150	10	10	39	14
F_EURTRY0923	29.09.2023	29.0263	29.0422	-0.05 %	-0.02	29.0452	28.8900	670	19,408,112	7,026	-67	7	16
F_EURTRY1023	31.10.2023	29.8041	29.8328	-0.10 %	-0.03	29.8712	29.7744	21	625,927	9,233	0	39	16
F_EURUSD0923	29.09.2023	1.0668	1.0672	-0.04 %	0.00	1.0679	1.0625	4,703	135,281,543	57,005	275	7	4
F_EURUSD1023	31.10.2023	1.0700	1.0697	0.03 %	0.00	1.0702	1.0652	355	10,236,069	5,378	77	39	4
F_GBPUSD0923	29.09.2023	1.2262	1.2268	-0.05 %	0.00	1.2295	1.2240	389	12,884,185	125	8	7	5
F_GBPUSD1023	31.10.2023	1.2265	1.2278	-0.11 %	0.00	1.2279	1.2250	12	397,426	89	11	39	5
F_RUBTRY0923	29.09.2023	0.2939	0.2939	0.00 %	0.00	0.2939	0.2939	1	29,390	0	-1	7	21
F_RUBTRY1023	31.10.2023	0.0000	0.0000		0.00	0.0000	0.0000					39	21
F_USDTRY0923	29.09.2023	27.2467	27.2407	0.02 %	0.01	27.2626	27.2192	102,758	2,798,274,737	615,997	-90,228	7	15
F_USDTRY1023	31.10.2023	27.9616	27.9260	0.13 %	0.04	27.9758	27.9063	47,198	1,318,328,710	916,987	16,917	39	15
F_P_USDTRY0923	29.09.2023	0.0000	0.0000		0.00	0.0000	0.0000					7	16
F_P_USDTRY1023	31.10.2023	0.0000	0.0000		0.00	0.0000	0.0000					39	16
<b>KIYMETLİ MADEN KONTRATLARI</b>													
F_XAUTRYM1023	31.10.2023	1,738.710	1,733.070	0.33 %	5.64	1,740.320	1,734.900	37,141	64,536,972	1,210,438	11,105	39	15
F_XAUTRYM1223	29.12.2023	1,854.930	1,843.050	0.64 %	11.88	1,855.020	1,846.000	5,340	9,872,515	88,925	805	98	15
F_XAUUSD1023	31.10.2023	1,938.450	1,930.750	0.40 %	7.70	1,939.700	1,934.750	6,947	363,364,549	55,049	-42	39	8
F_XAUUSD1223	29.12.2023	1,957.150	1,951.450	0.29 %	5.70	1,959.500	1,954.050	773	40,854,719	5,995	32	98	8
<b>PAY VADELİ</b>													
F_AEFES0923	29.09.2023	106.380	108.600	-2.04 %	-2.22	109.000	104.440	6,265	66,706,981	11,682	-195	7	16
F_AEFES1023	31.10.2023	109.530	112.010	-2.21 %	-2.48	111.660	107.910	701	7,703,064	1,404	192	39	16
F_AKBNK0923	29.09.2023	31.070	31.420	-1.11 %	-0.35	31.880	31.000	448,501	1,408,638,002	558,832	2,312	7	17
F_AKBNK1023	31.10.2023	32.030	32.330	-0.93 %	-0.30	32.800	31.920	44,923	145,406,104	77,161	15,878	39	17
F_AKSEN0923	29.09.2023	39.720	39.770	-0.13 %	-0.05	40.470	38.680	15,905	62,814,310	31,152	-180	7	15
F_AKSEN1023	31.10.2023	40.650	40.830	-0.44 %	-0.18	41.620	39.980	1,871	7,656,695	4,627	374	39	15
F_ALARK0923	29.09.2023	122.610	125.810	-2.54 %	-3.20	127.070	121.840	19,622	241,948,959	28,148	-3,697	7	15
F_ALARK1023	31.10.2023	126.070	129.900	-2.95 %	-3.83	130.200	125.400	5,585	70,798,717	12,135	-415	39	15
F_ARCLK0923	29.09.2023	154.490	156.870	-1.52 %	-2.38	157.620	153.850	9,491	147,361,618	13,121	1,193	7	17
F_ARCLK1023	31.10.2023	158.680	160.900	-0.88 %	-1.41	161.100	158.270	3,310	52,646,615	3,602	1,947	39	17
F_ASELS0923N1	29.09.2023	41.000	40.910	0.22 %	0.09	41.750	39.970	63,683	519,886,678	71,916	3,225	7	16
F_ASELS1023N1	31.10.2023	42.030	42.100	-0.17 %	-0.07	43.000	41.200	5,570	46,724,316	8,526	1,496	39	16
F_ASTOR0923	29.09.2023	139.890	140.140	-0.18 %	-0.25	145.160	138.500	34,358	490,023,492	16,666	550	7	19
F_ASTOR1023	31.10.2023	141.510	140.560	0.68 %	0.95	146.430	138.870	7,499	108,090,395	6,590	3,159	39	19
F_BIMAS0923	29.09.2023	274.460	278.440	-1.43 %	-3.98	280.020	272.900	9,508	262,849,103	12,838	-60	7	16
F_BIMAS1023	31.10.2023	281.750	286.640	-1.71 %	-4.89	292.930	280.560	1,713	48,602,351	8,071	803	39	16
F_DOHOL0923	29.09.2023	13.150	13.380	-1.72 %	-0.23	13.480	13.050	260,896	346,609,021	365,546	-19,563	7	16
F_DOHOL1023	31.10.2023	13.570	13.800	-1.67 %	-0.23	13.930	13.470	72,917	100,287,748	57,273	27,778	39	16
F_ECILC0923	29.09.2023	54.650	53.560	2.04 %	1.09	55.390	53.100	10,284	55,807,883	13,774	-426	7	17
F_ECILC1023	31.10.2023	56.240	55.140	1.99 %	1.10	56.930	54.830	1,883	10,523,384	2,548	676	39	17
F_EKGYO0923	29.09.2023	7.970	8.090	-1.48 %	-0.12	8.140	7.900	607,058	485,803,602	639,363	-20,397	7	18
F_EKGYO1023	31.10.2023	8.210	8.350	-1.68 %	-0.14	8.390	8.150	38,464	31,828,628	117,997	16,861	39	18
F_ENJSA0923	29.09.2023	53.030	51.350	3.27 %	1.68	53.250	50.900	27,835	144,961,107	67,729	82	7	16
F_ENJSA1023	31.10.2023	54.540	52.930	3.04 %	1.61	54.780	52.600	3,847	20,590,474	19,739	68	39	16
F_ENKAI0923	29.09.2023	34.810	35.230	-1.19 %	-0.42	36.110	34.470	62,407	219,812,739	90,433	-2,254	7	17
F_ENKAI1023	31.10.2023	35.810	36.370	-1.54 %	-0.56	37.220	35.580	9,393	34,257,187	21,194	4,436	39	17
F_EREGL0923	29.09.2023	43.520	42.110	3.35 %	1.41	43.830	41.990	225,436	967,592,538	349,955	9,189	7	17
F_EREGL1023	31.10.2023	44.820	43.440	3.18 %	1.38	45.180	43.370	44,251	194,890,679	116,056	8,145	39	17
F_FROTO0923	29.09.2023	843.880	855.620	-1.37 %	-11.74	857.790	836.800	3,023	256,482,880	2,972	-4	7	17
F_FROTO1023	31.10.2023	868.810	881.400	-1.43 %	-12.59	883.480	862.500	531	46,286,052	905	115	39	17
F_GARAN0923	29.09.2023	51.140	52.410	-2.42 %	-1.27	53.180	51.060	146,976	764,099,187	133,547	3,508	7	20
F_GARAN1023	31.10.2023	52.670	53.960	-2.39 %	-1.29	54.300	52.600	18,009	96,435,696	32,151	2,353	39	20
F_GUBRF0923	29.09.2023	341.130	342.740	-0.47 %	-1.61	345.510	337.120	49,107	1,671,883,761	136,341	-960	7	18
F_GUBRF1023	31.10.2023	353.130	354.360	-0.35 %	-1.23	357.380	348.620	26,363	929,100,331	28,596	5,538	39	18
F_HALKB0923	29.09.2023	15.280	15.630	-2.24 %	-0.35	15.760	15.210	124,344	192,691,212	181,784	-14,971	7	19
F_HALKB1023	31.10.2023	15.760	16.110	-2.17 %	-0.35	16.230	15.700	11,953	19,079,104	20,305	3,725	39	19
F_HEKTS0923	29.09.2023	23.760	24.080	-1.33 %	-0.32	24.540	23.570	57,422	138,057,594	83,867	-298	7	18
F_HEKTS1023	31.10.2023	24.360	24.740	-1.54 %	-0.38	25.120	24.190	7,038	17,329,324	20,250	2,055	39	18
F_ISCTR0923	29.09.2023	25.070	23.300	7.60 %	1.77	25.430	23.130	910,951	2,230,256,896	647,834	15,505	7	17
F_ISCTR1023	31.10.2023	25.780	23.960	7.60 %	1.82	26.140	23.810	75,578	190,647,008	120,787	18,142	39	17
F_ISGYO0923	29.09.2023	21.880	22.060	-0.82 %	-0.18	22.300	21.180	79,996	174,252,123	134,800	-7,134	7	18
F_ISGYO1023	31.10.2023	22.620	22.730	-0.48 %	-0.11	22.950	21.880	12,085	27,268,135	10,424	3,778	39	18

Sözleşme Kodu	Vade Ayı	Uzlaşma Fiyatı	Önceki Uzlaşma Fiyatı	Değişim	Değişim Puan	Gün İçi Yüksek	Gün İçi Düşük	İşlem Miktarı	İşlem Hacim	Açık Pozisyon	Açık Pozisyon Değişimi	Vadeye Kalan Gün Sayısı	Takasbank Başlangıç Teminatı %
<b>PAY VADELİ</b>													
F_KARSN0923	29.09.2023	11.850	12.010	-1.33 %	-0.16	12.210	11.800	73,532	87,957,886	70,433	-7,193	7	17
F_KARSN1023	31.10.2023	12.220	12.330	-0.89 %	-0.11	12.580	12.140	5,642	6,990,872	8,604	2,903	39	17
F_KCHOL0923	29.09.2023	138.310	139.910	-1.14 %	-1.60	142.380	137.330	41,390	579,926,774	59,542	-1,975	7	17
F_KCHOL1023	31.10.2023	142.430	143.990	-1.08 %	-1.56	146.190	141.670	10,242	147,777,279	44,594	1,410	39	17
F_KOZAA0923	29.09.2023	64.850	67.290	-3.63 %	-2.44	67.560	64.380	43,579	285,690,192	77,890	-320	7	16
F_KOZAA1023	31.10.2023	66.800	69.290	-3.59 %	-2.49	70.100	66.300	3,219	21,737,511	5,387	699	39	16
F_KOZAL0923	29.09.2023	28.270	28.770	-1.74 %	-0.50	28.940	28.000	88,858	252,545,307	134,083	1,347	7	18
F_KOZAL1023	31.10.2023	29.020	29.640	-2.09 %	-0.62	29.680	28.820	8,683	25,346,962	36,579	2,824	39	18
F_KRDMD0923	29.09.2023	27.800	26.650	4.32 %	1.15	28.090	26.480	433,154	1,183,893,302	313,353	-3,874	7	18
F_KRDMD1023	31.10.2023	28.660	27.490	4.26 %	1.17	28.920	27.320	90,375	254,570,463	111,004	34,783	39	18
F_MGROS0923	29.09.2023	377.060	382.990	-1.55 %	-5.93	385.000	373.770	3,543	134,178,758	5,438	641	7	18
F_MGROS1023	31.10.2023	386.810	393.360	-1.67 %	-6.55	395.000	385.520	431	16,771,228	765	200	39	18
F_ODAS0923	29.09.2023	11.410	11.610	-1.72 %	-0.20	11.890	11.340	371,742	431,526,629	1,125,059	18,313	7	18
F_ODAS1023	31.10.2023	11.750	11.990	-2.00 %	-0.24	12.260	11.690	51,943	62,035,566	84,799	10,537	39	18
F_OYAKC0923	29.09.2023	76.210	73.290	3.98 %	2.92	77.750	74.800	86,503	658,086,600	34,651	-3,727	7	18
F_OYAKC1023	31.10.2023	78.320	75.470	3.78 %	2.85	79.920	77.050	7,439	58,277,529	7,542	1,853	39	18
F_PETKM0923	29.09.2023	20.060	19.820	1.21 %	0.24	20.340	19.740	356,464	712,960,347	565,158	-56,904	7	16
F_PETKM1023	31.10.2023	20.690	20.420	1.32 %	0.27	20.870	20.370	99,894	205,932,113	118,069	59,155	39	16
F_PGSUS0923	29.09.2023	771.290	778.520	-0.93 %	-7.23	785.000	763.110	4,038	312,678,979	7,448	-37	7	17
F_PGSUS1023	31.10.2023	794.010	802.660	-1.08 %	-8.65	809.000	786.580	438	34,896,897	1,283	126	39	17
F_SAHOL0923	29.09.2023	56.860	57.420	-0.98 %	-0.56	57.990	56.520	98,939	565,762,046	191,919	-11,656	7	15
F_SAHOL1023	31.10.2023	58.550	59.370	-1.38 %	-0.82	59.810	58.300	29,907	176,391,224	129,050	9,809	39	15
F_SASA0923	29.09.2023	45.840	46.840	-2.13 %	-1.00	47.640	45.600	50,799	235,102,048	72,305	-2,206	7	19
F_SASA1023	31.10.2023	46.870	47.830	-2.01 %	-0.96	48.330	46.690	6,069	28,712,504	15,960	2,815	39	19
F_SISE0923	29.09.2023	54.900	53.480	2.66 %	1.42	55.130	52.850	145,078	781,301,921	161,246	-904	7	17
F_SISE1023	31.10.2023	56.490	55.170	2.39 %	1.32	56.680	54.530	22,708	125,998,999	38,462	4,524	39	17
F_SKBNK0923	29.09.2023	5.630	5.630	0.00 %	0.00	5.720	5.520	654,071	366,393,531	596,866	32,463	7	19
F_SKBNK1023	31.10.2023	5.820	5.820	0.00 %	0.00	5.880	5.690	11,856	6,866,776	52,063	-1,962	39	19
F_SOKM0923	29.09.2023	61.150	62.570	-2.27 %	-1.42	62.520	60.070	15,543	94,916,665	15,979	1,630	7	17
F_SOKM1023	31.10.2023	62.970	64.510	-2.39 %	-1.54	64.570	62.040	3,574	22,481,582	11,962	1,624	39	17
F_TAVHL0923	29.09.2023	120.390	123.690	-2.67 %	-3.30	123.700	118.670	16,716	200,669,356	35,321	-160	7	17
F_TAVHL1023	31.10.2023	123.810	127.460	-2.86 %	-3.65	127.500	122.250	3,063	37,930,183	15,407	807	39	17
F_TCELL0923	29.09.2023	54.600	55.770	-2.10 %	-1.17	56.000	54.410	47,197	259,549,239	124,925	4,633	7	16
F_TCELL1023	31.10.2023	56.170	57.440	-2.21 %	-1.27	57.710	56.000	8,726	49,364,949	16,136	3,454	39	16
F_THYAO0923	29.09.2023	227.990	234.100	-2.61 %	-6.11	235.790	227.660	63,399	1,465,500,344	74,077	-95	7	16
F_THYAO1023	31.10.2023	235.520	241.430	-2.45 %	-5.91	242.860	234.860	8,758	208,705,616	19,172	3,512	39	16
F_TKFEN0923	29.09.2023	52.250	51.470	1.52 %	0.78	54.450	51.860	37,691	199,210,704	123,117	1,363	7	16
F_TKFEN1023	31.10.2023	53.910	52.850	2.01 %	1.06	55.640	53.250	4,138	22,545,649	5,219	770	39	16
F_TOASO0923	29.09.2023	279.510	284.950	-1.91 %	-5.44	288.360	277.100	15,225	430,048,624	30,718	-1,728	7	15
F_TOASO1023	31.10.2023	288.220	293.640	-1.85 %	-5.42	297.220	285.740	3,478	101,284,217	10,135	1,490	39	15
F_TSKB0923	29.09.2023	7.330	7.500	-2.27 %	-0.17	7.510	7.240	149,091	109,453,055	181,637	-4,015	7	20
F_TSKB1023	31.10.2023	7.550	7.720	-2.20 %	-0.17	7.740	7.490	4,225	3,195,109	19,090	356	39	20
F_TTKOM0923	29.09.2023	23.370	23.470	-0.43 %	-0.10	23.870	23.130	121,474	285,593,352	244,602	-5,008	7	19
F_TTKOM1023	31.10.2023	24.130	24.200	-0.29 %	-0.07	24.600	23.870	9,089	22,077,958	34,727	1,092	39	19
F_TUPRS0923	29.09.2023	148.220	141.600	4.68 %	6.62	150.200	141.030	86,446	1,265,049,488	78,332	-817	7	16
F_TUPRS1023	31.10.2023	152.640	146.070	4.50 %	6.57	154.510	145.440	21,762	327,277,849	21,647	3,522	39	16
F_VAKBN0923	29.09.2023	13.600	13.750	-1.09 %	-0.15	14.000	13.500	144,785	199,298,885	253,076	12,758	7	19
F_VAKBN1023	31.10.2023	14.010	14.180	-1.20 %	-0.17	14.410	13.950	15,610	22,163,998	39,742	2,655	39	19
F_VESTL0923	29.09.2023	64.670	62.330	3.75 %	2.34	65.180	62.200	20,631	131,275,494	81,226	1,891	7	16
F_VESTL1023	31.10.2023	66.530	64.160	3.69 %	2.37	67.190	64.190	3,488	22,834,575	7,488	1,109	39	16
F_YKBNK0923	29.09.2023	16.930	17.120	-1.11 %	-0.19	17.270	16.890	569,824	973,277,217	836,424	-48,739	7	18
F_YKBNK1023	31.10.2023	17.470	17.670	-1.13 %	-0.20	17.800	17.440	55,640	98,034,701	147,281	28,463	39	18

\*Takasbank pozisyon limitlerine ulaşmak için [tıklayınız.](#)

**Gedik Yatırım Menkul Değerler A.Ş. - Yatırım Danışmanlığı Birimi**

**Ünvan :** Gedik Yatırım Menkul Değerler A.Ş.

**Adres :** Altayçeşme Mah. Çamlı Sok. Ofis Park Maltepe No:21/4 Kat:10-11-12 Maltepe/İstanbul

**Tel :** (0216) 453 0053

**E-Posta :** vadeli@gedik.com

**\*Gedik Yatırım VİOP Bülteni, Genel Yatırım Tavsiyesi Kapsamında Yatırım Danışmanlığı Birimi Tarafından Hazırlanmaktadır.**

**YASAL UYARI**

Burada yer alan bilgiler Gedik Yatırım tarafından bilgilendirme amacıyla hazırlanmıştır. Yatırım sinyal, bilgi, yorum ve tavsiyeleri yatırım danışmanlığı kapsamında değildir. Yatırım danışmanlığı hizmeti; aracı kurumlar, portföy yönetim şirketleri, mevduat kabul etmeyen bankalar ile müşteri arasında imzalanacak yatırım danışmanlığı sözleşmesi çerçevesinde sunulmaktadır. Burada yer alan sinyal, yorum ve tavsiyeler, herhangi bir yatırım aracının alım satım önerisi ya da getiri vaadi olarak yorumlanmamalıdır. Bu görüşler mali durumunuz ile risk ve getiri tercihlerinize uygun olmayabilir ve sadece burada yer alan bilgilere ve sinyallere dayanarak yatırım kararı verilmesi beklentilerinize uygun sonuçlar doğurmayabilir. Burada yer alan sinyaller, fiyatlar, veriler ve bilgilerin tam ve doğru olduğu garanti edilemez; içerik, haber verilmeksizin değiştirilebilir. Tüm sinyal ve veriler, Gedik Yatırım tarafından güvenilir olduğuna inanılan kaynaklardan alınmıştır. Bu sinyal ve kaynakların kullanılması nedeni ile ortaya çıkabilecek hatalardan ve zararlardan Gedik Yatırım sorumlu değildir.

**Genel Müdürlük**

Altayçeşme Mah. Çamlı Sok. Ofis Park Maltepe No:21/4 Kat:10-11-12 Maltepe/İstanbul/Türkiye Tel: (0216) 453 00 00 (pbx) Faks: (0216) 377 11 36

**Adana-Seyhan**

Çınarlı Mah. Ziyapaşa Bulvarı No: 78 Güneş Ziyapaşa İş Merkezi Kat :5 No :504 Seyhan/ADANA Tel: (0322) 355 03 50 (pbx) Faks: (0322) 290 35 18

**Ankara - Kızılay**

Mustafa Kemal Mah. 2157 Sk. Dış Kapı No : 2 İç Kapı No : 11 Çankaya/ ANKARA Tel: (0312) 232 09 49 (pbx) Faks: (0312) 232 09 49

**Aydın**

Hasanefendi-Ramazan Paşa Mah. İstiklal Cad. Dış Kapı No : 23 İç Kapı No : 1 Efeler/AYDIN Tel: (0256) 999 17 87 (pbx) Faks:

**Aydın - Nazilli**

Altıntaş Mah. İstasyon Bulvarı No:19 Kat:4 Daire:12 Nazilli / AYDIN Tel: (0256) 314 15 98 (pbx) Faks: (0256) 315 88 52

**Balıkesir**

Eski Kuyumcular Mah. Anafartalar Cad. Acarlar İş Merkezi Dış Kapı No : 23 İç Kapı No : 1 Karesi - BALIKESİR Tel: (0266) 999 12 40 (pbx) Faks:

**Bodrum**

Taşyaka Mah. Ölüdeniz (TSY) Cad. No : 21 İç Kapı No : 3 Fethiye / Muğla Tel: (0252) 316 32 70 (pbx) Faks: (0252) 316 92 70

**Bursa - Nilüfer**

Oduluk Mah. Liman Cad. No:7 Nilüfer / BURSA Tel: (0224) 275 35 50 (pbx) Faks: (0224) 451 79 66

**Çorlu**

Zafer Mah. Cumhuriyet Bulvarı Dış Kapı No:9T1 İç Kapı No:114 Çorlu TEKİRDAĞ Tel: (0282) 888 96 20 (pbx) Faks:

**Denizli - Merkez**

Saraylar Mah. İkinci Ticari Yol Sok.No:24 Kat:4 D:8 DENİZLİ Tel: (0258) 263 80 15 (pbx) Faks: (0258) 241 91 01

**Elazığ - Merkez**

Cumhuriyet Mah. Beyzade Efendi Bulvarı Temizer Apt. NO:1/3 A Blok Merkez / Elazığ Tel: (0424) 234 57 40 (pbx) Faks:

**Etiler Private**

Etiler Mah. Yıldız Çiçeği Sok. No:11 Beşiktaş/İstanbul Tel: (0212) 999 50 11 (pbx) Faks:

**İstanbul - Ataşehir**

Barbaros Mah. İhlamur Bulvarı Sarkaç Sok. Ağaoğlu My Prestige No:1 D: 12-13 Ataşehir/İSTANBUL Tel: (0216) 560 37 00 (pbx) Faks: (0216) 688 67 86

**İstanbul - Kapalıçarşı**

Kürkçüler Sk. No: 25 Eminönü/Kapalıçarşı/İSTANBUL Tel: (0212) 513 40 01 (pbx) Faks: (0212) 527 16 86

**İstanbul - Şişli**

Esentepe Mah. Büyükdere Cad. Dış Kapı N201 Loft Residence İç Kapı N 50 Şişli / İSTANBUL Tel: (0212) 385 42 00 (pbx) Faks: (0212) 283 92 80

**İstanbul - Ümraniye**

İnkılap Mah. Küçüksu Cad. Çeşminaz Sok. NO:2/7 Kat:3 Ümraniye Tel: (0216) 461 33 90 (pbx) Faks: (0216) 328 10 32

**Karabük - Merkez**

Bayır Mah. Menderes Cad. Çebioğlu Twin Towers B Blok Dış Kapı No :2 İç Kapı No : 107 Merkez / Karabük Tel: (0370) 502 15 90 (pbx) Faks: (0370) 502 15 93

**Kocaeli - Gebze**

Hacı Halil Mah. Hükümet Cad. No: 95 Gebze/KOCAELİ Tel: (0262) 642 34 00 (pbx) Faks: (0262) 641 82 01

**Konya - Selçuklu**

Beyazıt Mahallesi, Hüsnü Aşk Sok. Bezirci İş Merkezi Kat:4 D:403 Selçuklu / KONYA Tel: (0332) 238 59 60 (pbx) Faks: (0332) 238 59 75

**Manisa - Merkez**

Anafartalar Mah. Mustafa Kemal Paşa Cad. Kamil Menteş Apt. No: 34/1 MANİSA Tel: (0236) 239 42 98 (pbx) Faks: (0236) 239 43 02

**Muğla - Fethiye**

Babataşı Mah. 774. Sok. No.2 Fethiye / Muğla Tel: (0252) 612 07 60 (pbx) Faks: (0252) 612 36 46

**Sakarya - Adapazarı**

Tiğcılar Mah. Yenicami Sok. Dış Kapı No:5 İç Kapı No: 201 Adapazarı- Sakarya Tel: (0264) 279 83 89 (pbx) Faks: (0264) 281 03 88

**Trabzon - Ortahisar**

Kemerkaya Mah. K.Maraş Cad. Ticaret Mektep Sk. Ustaömeroğlu İş Merkezi No: 9/9 Ortahisar/TRABZON Tel: (0462) 326 09 97 (pbx) Faks: (0462) 326 38 67

**Yeşilyurt Private Şube**

Yeşilyurt Mah. Sipahioğlu Cad. No : 14 İç Kapı No : 5 Bakırköy / İSTANBUL Tel: (0000) 000 00 00 (pbx) Faks:

**Alanya**

Şekerhane Mah. Atatürk Cad.(Hancı Pastanesi Üstü) Balta İş Hanı 1100 Sok. Dış Kapı No : 9 İç Kapı No : 206 Alanya - Antalya Tel: (0242) 519 23 17 (pbx) Faks: (0242) 513 93 81

**Ankara - Çankaya**

Simon Bolivar Cad. No: 8/6 Çankaya/ANKARA Tel: (0312) 438 27 00 (pbx) Faks: (0312) 438 27 47

**Antalya**

Elmalı Mah. Cumhuriyet Cad. Dış Kapı No : 40 Gültekin İşhanı Kat: 3 İç Kapı No : 301 Muratpaşa / ANTALYA Tel: (0242) 248 35 20 (pbx) Faks: (0242) 244 29 10

**Aydın - Kuşadası**

Türkmen mah. Atatürk Bulvarı Belvü Sitesi C Blok Kat 2 Daire 3 Kuşadası /AYDIN Tel: (0256) 618 44 77 (pbx) Faks: (0256) 618 44 91

**Bağdat Caddesi Private**

Caddebostan Mah. Kantarcı Rıza Sk. Dış Kapı No:1 K:4 İç Kapı No:8 Kadıköy / İSTANBUL Tel: (0216) 453 01 05 (pbx) Faks: (0216) 411 23 54

**Bandırma**

Dere Mah. Ordu Cad. Kapı No:3 İç Kapı No:2 Bandırma/ BALIKESİR Tel: (0226) 999 10 75 (pbx) Faks:

**Bursa**

İhsaniye Mah. İknur Sok. Dış Kapı No: 1D İç Kapı No: 8 Nilüfer/Bursa Tel: (0224) 220 51 50 (pbx) Faks: (0224) 220 50 99

**Çanakkale**

Kemalpaşa Mah. Şair Ece Ayhan Meydanı Dış Kapı No: 22 Kat: 2 İç Kapı No:2 Merkez / ÇANAKKALE Tel: (0286) 999 17 02 (pbx) Faks:

**Çorum - Merkez**

Yavruturna Mah. 1. Maliye Sok. No: 1 Kat: 4 D: 22 Çorum Tel: (0364) 211 11 45 (pbx) Faks: (0364) 201 05 63

**Edirne - Merkez**

İstasyon Mah. Hakim Çağlar Işık Cad. Dış Kapı No : 1 İç Kapı No : 30 Merkez / Edirne Tel: (0284) 212 45 61 (pbx) Faks: (0284) 213 37 78

**Eskişehir - Merkez**

Akarbaşı Mah. Atatürk Bulvarı No : 77 A Odunpazarı / ESKİŞEHİR Tel: (0222) 230 09 08 (pbx) Faks: (0222) 220 37 02

**Gaziantep**

İncil Pınar Mah. Nail Bilen Cad. Uğur Plaza Sitesi Uğur Plaza Blok No: 5 İç Kapı No: 35 Şehitkamil / Gaziantep Tel: (0342) 909 01 54 (pbx) Faks:

**İstanbul - Bakırköy**

Cevizlik Mah. Muhasebeci Sok. Neşe Han No: 1 Kat:3 Bakırköy/İSTANBUL Tel: (0212) 660 85 25 (pbx) Faks: (0212) 570 03 03

**İstanbul - Maltepe**

Bağlarbaşı Mah. Bağdat Caddesi. Gedik İş Merkezi A Blok No: 414 Kat: 2 Daire: 22 İSTANBUL Tel: (0216) 399 00 42 (pbx) Faks: (0216) 399 18 17

**İstanbul - Tophane**

Necatibey Cad. Alipaşa Degirmen Sok. No: 24 34425 Tophane/Karaköy/ İSTANBUL Tel: (0212) 251 60 06 (pbx) Faks: (0212) 293 49 03

**İzmir**

Akdeniz Mah. Akdeniz Cad. Dış Kapı No : 1 İç Kapı No : 303 Konak / İZMİR Tel: (0232) 465 10 20 (pbx) Faks: (0232) 464 66 22

**Kayseri**

Hunat Mah. Postalar Geçidi Sok. Ak Plaza Dış Kapı No :1 İç Kapı No : 206 Melikgazi - Kayseri Tel: (0352) 222 78 26 (pbx) Faks: (0352) 221 48 27

**Kocaeli - İzmit Şubesi**

Körfez Mahallesi Ankara Karayolu Cad. Dış Kapı No : 123/ 2 İç Kapı No : 9 İzmit / Kocaeli Tel: (0262) 999 18 14 (pbx) Faks: (0216) 377 11 36

**Malatya - Battalgazi**

Büyük Hüseyin Bey Mah. Atatürk Cad. Anadolu İş Merkezi K: 3 No: 23 D: 9-10-11 Battalgazi / MALATYA Tel: (0422) 325 62 67 (pbx) Faks: (0422) 322 23 72

**Mersin - Akdeniz**

Mahmudiye Mah. Atatürk Cad. Adil Kanun İş Hanı Kat: 2 Akdeniz / MERSİN Tel: (0324) 238 18 18 (pbx) Faks: (0324) 231 22 52

**Ordu - Altınordu**

Düz Mah. Yıldırım Cad. Dış Kapı No : 4 İç Kapı No : 503 Altınordu / ORDU Tel: (0452) 222 07 49 (pbx) Faks: (0452) 220 07 50

**Samsun - İlkadım**

Hançerli Mah. Dervişzade Sok. Albayrak İş Merkezi No :5 Kat:6 İç Kapı No :5 İlkadım /Samsun Tel: (0362) 431 63 43 (pbx) Faks: (0362) 431 33 89

**Uşak - Merkez**

İsmetpaşa Cad. No: 45 K: 2 Mavi Plaza UŞAK Tel: (0276) 227 27 44 (pbx) Faks: (0276) 227 27 37

**Zonguldak - Ereğli**

Müftü Mahallesi Süheyla Erel Sokak. No:2/1 Ay City İş Merkezi 7. Kat Ofis No:85 Karadeniz Ereğli / ZONGULDAK Tel: (0372) 329 10 00 (pbx) Faks: (0372) 316 66 30