

## Piyasalarda Bugün

Fed'in faiz indirimine ne zaman başlayacağına yönelik zaman belirsizliği ve ABD'de 1.çeyrek bilanço dönemi, piyasaların gündeminde bulunuyor. ABD'de açıklanan karlar, hisse ve sektör bazlı ayrışmalara neden olabiliyor. Dün karışık kapanış yapan ABD borsaları, seans sonrasında gelen Meta ve IBM bilançolarının negatif fiyatlanmaları ile başta Nasdaq olmak üzere vadeli endekslerde satışlara neden oluyor. Teknoloji sektöründeki satışlar küresel risk iştahını düşürdü ve Asya piyasalarında da satışlara neden olduğu görüldü. Bugün Microsoft, Alphabet, Intel gibi sektör şirketlerinden bilançolar bekleniyor. Fed ile ilgili ise faiz indirim beklentileri eylül ayına ötelenmiş durumda. Bugün ABD büyüme ve özellikle yarın Fed'in enflasyon öncü göstergesi olarak takip ettiği ve projeksiyonlarında kullandığı kişisel tüketim harcamaları verileri, piyasalar üstünde etkisini göstermesi beklenebilir. Beklentilerden yüksek gelecek PCE verisi, piyasanın ilk faiz indirim beklentilerini öteleyecektir. Pay piyasalarında ve dolar çifti paritelerinde geri çekilmelere neden olması beklenebilir. Veriler öncesi DXY 106 seviyesinin hemen altında işlem görüyor. Euro Bölgesinde ise Avrupa'nın en büyük ekonomisine sahip Almanya'da Ifo iş iklimi endeksi Nisan ayında beklentilerin üzerinde 89,4 seviyesinde açıklandı. Almanya'nın iki yıldır süren sıkıntılardan çıktığına ilişkin iyimser beklentiler güçlendi. Alman Hükümeti de yayınladığı raporda, 2024 büyüme tahminini %0,3'e yükseltirken, enflasyon beklentisini de %2,4'e indirdiği açıkladı, önceki tahminler sırasıyla %0,2 ve %2,8. Bu sabah gelen veride Almanya güven endeksi beklentileri hafif üstünde -24,20 olarak açıklandı. ECB üyelerinden Nagel, güçlü ücret artışının hizmet enflasyonunu yükselttiğini belirterek haziranda yapılacak olası faiz indirimi sonrasında indirim serisinin gelmeyebileceğini açıkladı. Petrol tarafında ise jeopolitik risklerin yerini talep endişeleri aldı ve geçen hafta içinde geri çekilme sonrası yukarı yönlü tepkiler zayıf kalıyor, Brent petrol 87,50 bölgesinde işlem görüyor. Orta Doğu'da tansiyonun düşmesi ile tarihi zirvelerden gerileyen ons altın 2300 bölgesinde destek bulma çabasında.

Bugün yurtdışı tarafında ABD 1.Çeyrek büyüme verisi ve haftalık işsizlik maaşı başvuruları verileri takip edilecek.

## Öne Çıkan Hisse Haberleri

**Meta Platforms Inc (META)** Seans kapanış sonrası 1.Çeyrek finansallarını açıklayan şirket, beklentilerin üstünde 36,5 milyar dolar gelir, 12,3 milyar dolar kar ve hisse başına 4,71 dolar kar açıkladı. Şirketin 2.çeyrek için açıkladığı gelirin piyasa beklentilerininin altında kalması ve yapay zeka altyapı yatırımları için sermaye harcamalarının artacağı beklentisi olumlu gelen bilanço verilerini baskıladı. Şirket hissesi açılış öncesi işlemlerde %13 kayıpla işlem görüyor. **(Negatif)**

**Bugün Bilanço açıklanması beklenen şirketler:** *Alphabet, Microsoft, Intel, Caterpillar*

*American Airliners, Merck & Co*

## PİYASA VERİLERİ

ABD	Kapanış	G.Yüksek	G.Düşük	Gün (%)	Ay (%)
S&P 500	5.072	5.089	5.047	0,02	-2,81
Dow Jones	38.461	38.553	38.311	-0,11	-2,17
Nasdaq	15.713	15.839	15.634	0,10	-4,10
Avrupa	Kapanış	G.Yüksek	G.Düşük	Gün (%)	Ay (%)
DAX	18.089	18.226	18.060	-0,27	-0,95
FTSE 100	8.040	8.092	8.032	-0,06	1,55
CAC 40	8.092	8.147	8.079	-0,17	-0,73
Asya	Kapanış	G.Yüksek	G.Düşük	Gün (%)	Ay (%)
Nikkei 225	37.704	38.130	37.699	-1,97	-6,71
Hang Seng	17.275	17.439	17.110	0,43	4,87
Shanghai	3.050	3.060	3.035	0,17	0,78
Pariteler	Kapanış	G.Yüksek	G.Düşük	Gün (%)	Ay (%)
Altın	2.325,3	2.333,9	2.316,4	-0,56	5,78
WTI	82,87	82,94	82,57	0,07	1,83
Brent	88,10	88,18	87,80	0,09	2,35
EURUSD	1,0706	1,0709	1,0694	0,07	-1,21
GBPUSD	1,2464	1,2469	1,2455	0,00	-1,36
USDJPY	155,46	155,51	155,20	-0,07	-2,60

## ÖNE ÇIKAN HİSSELER

S&P 500	Kapanış	Yüksek	Düşük	Gün (%)	Ay (%)
INTEL CORP	34,50	35,18	34,34	0,64	-17,52
APPLE INC	169,02	169,30	166,21	1,27	-1,07
TESLA INC	162,13	167,97	157,52	12,06	-6,08
DOW 30	Kapanış	Yüksek	Düşük	Gün (%)	Ay (%)
INTEL CORP	34,50	35,18	34,34	0,64	-17,52
APPLE INC	169,02	169,30	166,21	1,27	-1,07
AMAZON.COM IN	176,59	180,32	176,18	-1,64	-1,74
NASDAQ 100	Kapanış	Yüksek	Düşük	Gün (%)	Ay (%)
INTEL CORP	34,50	35,18	34,34	0,64	-17,52
APPLE INC	169,02	169,30	166,21	1,27	-1,1
TESLA INC	162,13	167,97	157,52	12,06	-6,08
DAX	Kapanış	Yüksek	Düşük	Gün (%)	Ay (%)
DEUTSCHE BANK	15,40	15,49	15,25	0,03	8,86
DEUTSCHE TELE	21,77	21,87	21,63	0,09	-1,25
INFINEON TECH	31,43	32,50	31,34	5,45	1,78
HANG SENG	Kapanış	Yüksek	Düşük	Gün (%)	Ay (%)
CHINA CONSTRU	4,97	5,02	4,92	0,81	3,76
BANK OF CHINA	3,49	3,51	3,45	0,87	7,72
IND & COMM BK	4,15	4,19	4,13	0,24	5,06
NIKKEI 225	Kapanış	Yüksek	Düşük	Gün (%)	Ay (%)
NIPPON TELEGR	169,8	171,1	169,1	-0,70	-7,21
NISSAN MOTOR	550,60	554,90	548,50	-0,99	-12,45
TOKYO ELECTRI	987,70	1.011,00	971,80	-2,30	13,83

EMTİA VADELİ GÖRÜNÜMÜ  
BRENT PETROL

Kısa vadeli yükseliş trendi desteğinden gelen tepki alımlarıyla 88,80 direncini test eden Brent petrol, bölgeyi kırmakta zorluk çekerek sınırlı geri çekildi. Yükseliş trendi içinde hareket eden hissede yükselişin ivme kazanması için 88,80 üstü kapanışlar görmek sağlıklı olacaktır. Aksi takdirde yeniden dip çalışmasının devamı görülebilir ve 86,10 desteği gündeme gelebilir. Gün içi teknik seviyeler olarak;

Dirençler: 88,80-89,40-90,78

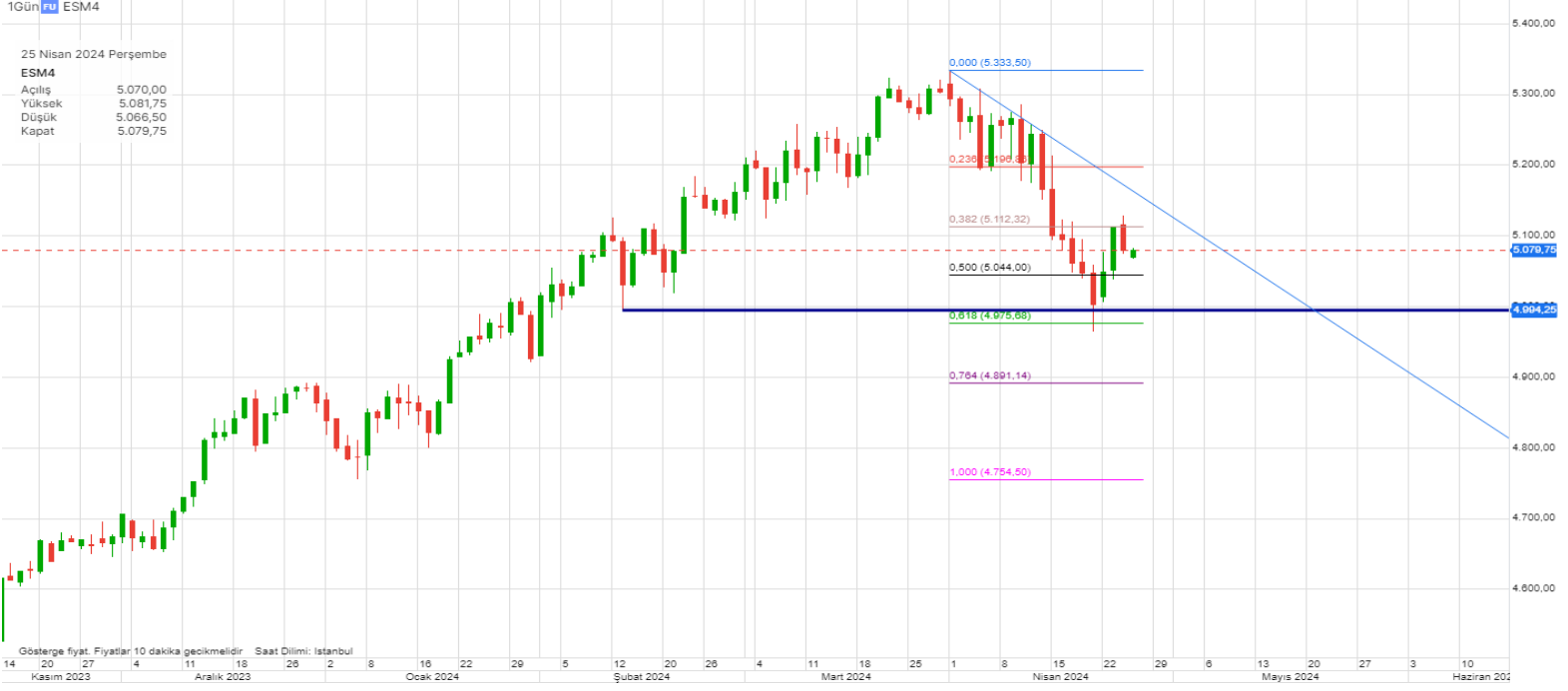
Destekler: 87,25-86,60-86,10

PARİTE VADELİ GÖRÜNÜMÜ  
ALTIN

jeopolitik tansiyonun düşmesi ile zirvelerden kar satışları ile karşılaşan ons altın, kısa vadeli yükseliş trendi bölgesinde destek bulma çabasında. Trend altında kapanışlar görülse de heniz trendden uzaklaşmıyor. Orta Doğu bölgesinden gelebilecek haber akışlarının fiyatlamalar üstünde etkisi yüksek olması beklenebilir. Teknik seviyeler olarak;

Dirençler: 2.350-2.372-2.400

Destekler: 2.305-2.298-2.286

ENDEKS VADELİ GÖRÜNÜMÜ  
S&P 500

5000 seviyesinden gelen tepki alımları dün yerini kar satışına bıraktı. Önemli veriler ve 1.çeyrek bilançolarının etkisinde olan sözleşme yeni güne hafif satıcı başlangıç yaptı. Bugün ABD büyüme verisi ve yarın açıklanacak PCE verisi öncesi yatay seyir görülebilir. 5125 direnci yukarı kırılması durumunda alımlar güç kazanabilir. Kısa vadeli teknik seviyeler olarak;

Dirençler: 5.128--5.175-5.248

Destekler: 5.066-5.038-4.994

## HABER AKIŞ ENDEKSİ

Şirket	Son Fiyat	Bloomberg Hedef Fiyat	Haber Eğilim Yönü	Gün (%)	Yıllık (%)	52 Hafta Yüksek	52 Hafta Düşük
NIKON CORP	1.650,50	1.630,00		-4,32	22,90	1.943,50	1.322,00
TOKYO ELECTRON LTD	33470,00	41.241,42		-3,85	118,47	40.860,00	14.990,00
KOA CORP	1.590,00	1.600,00		-0,75	-8,09	1.898,00	1.397,00
SHIMANO INC	25215,00	22.740,55		0,44	11,40	25.735,00	19.270,00
GENDA INC	3.260,00	3.130,00		-1,06	#N/A N/A	3.990,00	1.606,00
ICICI PRUDENTIAL LIFE INSURA	572,35	659,77		-0,57	31,71	640,85	420,00
KERING	326,15	379,42		-6,87	-44,27	588,90	315,35
GOODRX HOLDINGS INC-CLASS A	6,96	8,84		-0,14	26,78	9,37	4,14
DOXIMITY INC-CLASS A	23,91	29,36		-2,73	-31,13	36,92	19,71
TIANQI LITHIUM CORP-A	39,53	51,04		-2,71	-43,58	83,70	37,45

## EKONOMİK TAKVİM

## Bugün Açılacak Önemli Veriler

Saat	Ülke	Önemi	Açılacak Veriler	Beklenti	Önceki
09:00	Almanya	**	GfK Tüketici Güven Endeksi	-2590,00%	-2740,00%
14:00	Türkiye	***	TCMB PPK Faiz Kararı Toplantısı	50,00%	50,00%
15:30	ABD	***	GSYİH - Çeyreksele (Yıllıklandırılmış)	2,50%	3,40%
15:30	ABD	***	Haftalık İşsizlik Maaşı Başvuruları	215 Bin	212 Bin

\*Haber akış endeksi Bloomberg News Sentiment verilerine göre seçilmiştir.

### Gedik Yatırım Menkul Değerler A.Ş. - Yatırım Danışmanlığı Birimi

E-Posta : gyd@gedik.com

Adres : Altayçeşme Mahallesi Çamlı Sokak Pasco Plaza No :21 İç Kapı No :45 Kat: 10-11,12, 34843 Maltepe/İstanbul

Tel : (0216) 453 00 53

### Yatırım Danışmanlığı Birimi

Mesut KURT	Müdür	mesut.kurt@gedik.com
Eda KARADAĞ	Müdür Yardımcısı	eda.karadag@gedik.com
Onurcan BAL	Müdür Yardımcısı	onurcan.bal@gedik.com
Betül GEDİK	Yönetmen	betul.gedik@gedik.com
Yılmaz ALTUN	Yatırım Danışmanı	yilmaz.altun@gedik.com
Elif KAYA	Uzman	elif.kaya@gedik.com

### YASAL UYARI

Burada yer alan bilgiler Gedik Yatırım tarafından bilgilendirme amacıyla hazırlanmıştır. Yatırım sinyal, bilgi, yorum ve tavsiyeleri yatırım danışmanlığı kapsamında değildir. Yatırım danışmanlığı hizmeti; aracı kurumlar, portföy yönetim şirketleri, mevduat kabul etmeyen bankalar ile müşteri arasında imzalanacak yatırım danışmanlığı sözleşmesi çerçevesinde sunulmaktadır. Burada yer alan sinyal, yorum ve tavsiyeler, herhangi bir yatırım aracının alım satım önerisi ya da getiri vaadi olarak yorumlanmamalıdır. Bu görüşler mali durumunuz ile risk ve getiri tercihlerinize uygun olmayabilir ve sadece burada yer alan bilgilere ve sinyallere dayanarak yatırım kararı verilmesi beklentilerinize uygun sonuçlar doğurmayabilir. Burada yer alan sinyaller, fiyatlar, veriler ve bilgilerin tam ve doğru olduğu garanti edilemez; içerik, haber verilmeksizin değiştirilebilir. Tüm sinyal ve veriler, Gedik Yatırım tarafından güvenilir olduğuna inanılan kaynaklardan alınmıştır. Bu sinyal ve kaynakların kullanılması nedeni ile ortaya çıkabilecek hatalardan ve zararlardan Gedik Yatırım sorumlu değildir.