

Piyasalarda Bugün

Alman ekonomisinin resesyona girebileceğine yönelik endişeler güçlenmeye başladı. Dün açıklanan verilere göre Almanya ekonomisi, 2022'nin son çeyreğinde, enerji krizi ve rekor enflasyonun etkisiyle bir önceki çeyreğe göre yüzde 0,2 küçüldü. Piyasalarda Alman ekonomisinin söz konusu son çeyrekte değişim yaşanmaması bekleniyordu. Üçüncü çeyrekte, Alman ekonomisi bir önceki çeyreğe göre yüzde 0,5 büyümüşü. Bölgede gözler Avro Bölgesi 4. çeyrek Gayrisafi Yurt içi Hasıla (GSYH) verilerine çevrilirken, Almanya'da bugün açıklanması beklenen Tüketici Fiyat Endeksi (TÜFE) verilerinin teknik sorunlar nedeniyle bir hafta sonraya ertelendiği duyuruldu.

Küresel piyasalarda tüm dikkatler Fed'in Çarşamba akşamı açıklanacak kararına çevrildi. Bloomberg anketinde beklenti politika bandında 25'er baz puanlık artışa gidilmesi yönünde. Fed Başkanı Jerome Powell daha önceki açıklamalarında yılın kalan kısmında faiz indirimleri olabileceğine yönelik beklentileri geri püskürtmüştü. Buna karşın piyasalar Powell'in "faizlerin uzun süre yüksek olacağı" söylemine ikna olmamışa benziyor ki ocak hisse rallisi de buna işaret ediyor. Buna ek olarak HSBC Asset Management'a göre Fed, ABD'de ekonomik durgunluk belirtileri ortaya çıktıkça rotayı tersine çevirecek ve faiz oranlarını bu yıl para piyasalarının tahmin ettiği kadar erken ve daha agresif bir şekilde indirecek.

Öne Çıkan Hisse Haberleri

Sony - Şirket Türkiye pazarında satışta olan kategorilerden televizyon ve ses sistemlerinde optimizasyona gidileceği açıklamasını yaptı. Japon elektronik devinden yapılan açıklama "Televizyon ve ses sistemlerinde optimizeye gidildi. Ancak müşteri hizmetlerimiz devam edecek" yönünde oldu. Sony Türkiye'nin kurumsal iletişim yetkilileri, Sony'nin Türkiye'den çıkacağı yönündeki haberleri ise yalanladı. Şirket, Türkiye'de satışta olan diğer ürün gruplarından kamera sistemleri ve Playstation oyun konsolu için globalden herhangi bir açıklama gelmediği bilgisini de paylaştı. **(Pozitif)**

Toyota Motor - Şirket tedarik zincirindeki aksamalara rağmen 2022'de 10,5 milyon araç satarak 3. yılda da dünyanın en çok satış yapan otomobil üreticisi oldu. Toyota'nın bağlı kuruluşları olan Daihatsu Motor Co. ve Hino Motors Ltd.'nin satışlarını da içeren grup satışları, yıl boyunca 10,5 milyon adede ulaşırken, zayıflayan küresel talebin ve teslimat sürelerinin uzamasının şirketin en büyük sorunu olduğu kaydedildi. **(Pozitif)**

Bilanço Açıklayacak Şirketler

Exxon Mobil - Exxon Mobil Corp'un 97,17 milyar dolar gelire hisse başına 3,29 dolar kazanç bildirmesi bekleniyor.

Pfizer Inc - Pfizer için beklentiler, 24,6 milyar dolar gelire 1,07 dolar hisse başına kazanç bildirmesi yönünde.

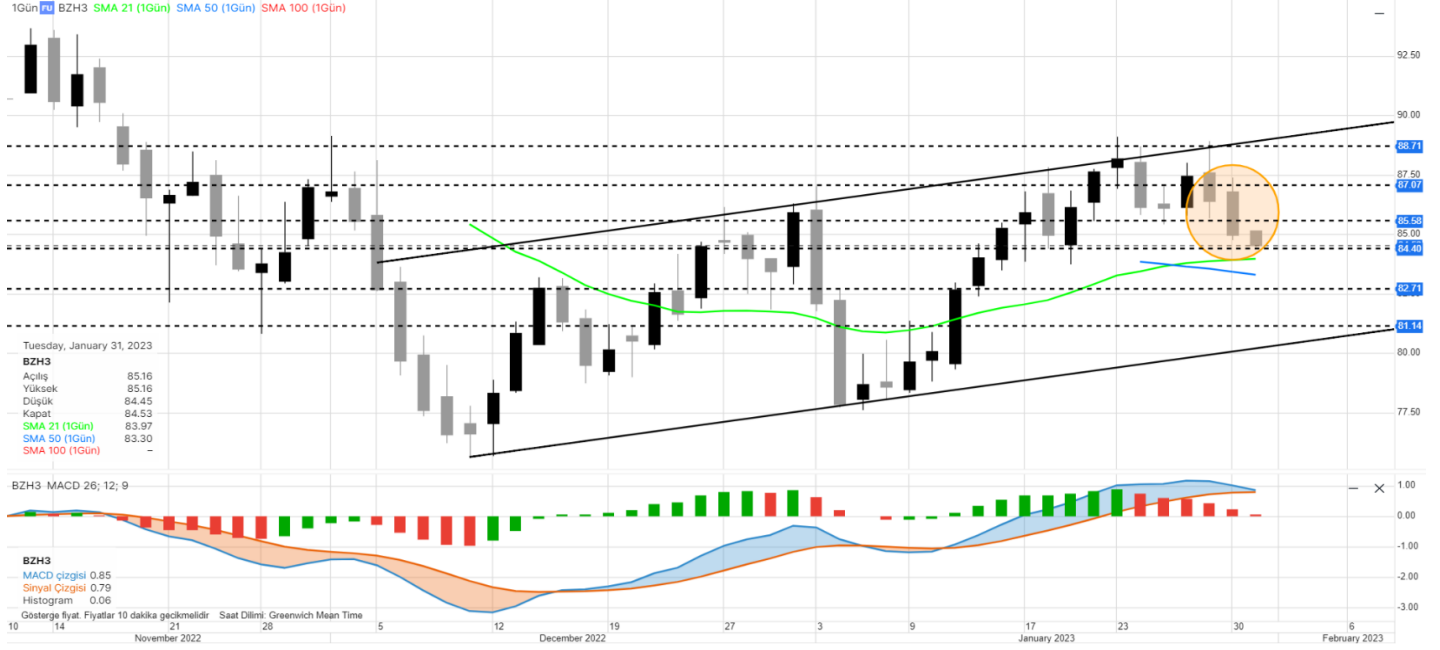
McDonald's Corp. - McDonald's için ise beklentiler 5,7 milyar dolar gelir üzerine 2,45 dolar hisse başına kazanç paylaşması yönünde.

PİYASA VERİLERİ

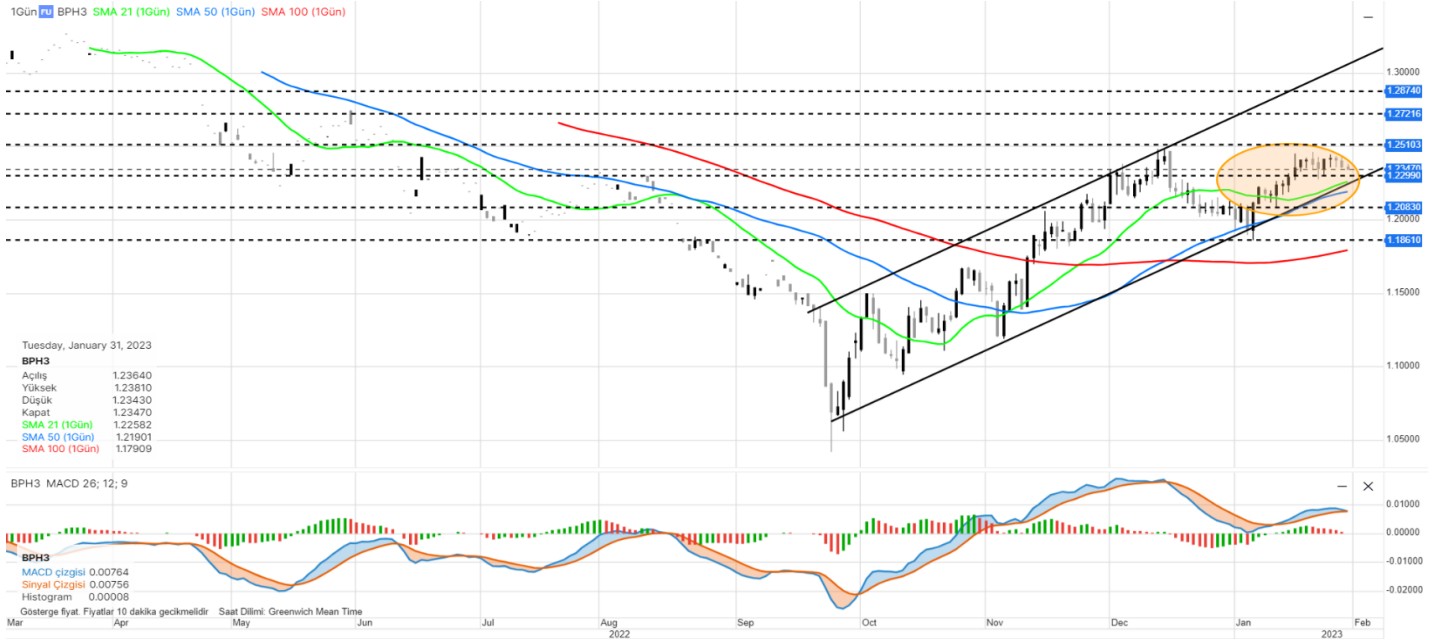
ABD	Kapanış	G.Yüksek	G.Düşük	Gün (%)	Ay (%)
S&P 500	4.018	4.064	4.016	-1,30	4,64
Dow Jones	33.717	34.055	33.695	-0,77	1,72
Nasdaq	11.394	11.553	11.389	-1,96	8,86
Avrupa	Kapanış	G.Yüksek	G.Düşük	Gün (%)	Ay (%)
DAX	15.126	15.161	14.989	-0,16	8,64
FTSE 100	7.785	7.791	7.718	0,25	4,47
CAC 40	7.082	7.104	7.031	-0,21	9,40
Asya	Kapanış	G.Yüksek	G.Düşük	Gün (%)	Ay (%)
Nikkei 225	27.327	27.494	27.302	-0,39	4,72
Hang Seng	21.683	22.284	21.676	-1,75	9,61
Shanghai	3.254	3.277	3.252	-0,46	5,34
Pariteler	Kapanış	G.Yüksek	G.Düşük	Gün (%)	Ay (%)
Altın	1.927,8	1.942,7	1.927,3	-0,59	4,65
WTI	77,44	78,14	77,41	-0,59	-3,74
Brent	84,65	85,25	84,65	-0,29	-1,47
EURUSD	1,0838	1,0860	1,0832	-0,12	1,60
GBPUSD	1,2345	1,2371	1,2331	-0,06	2,48
USDJPY	130,17	130,53	130,06	0,17	0,48

ÖNE ÇIKAN HİSSELER

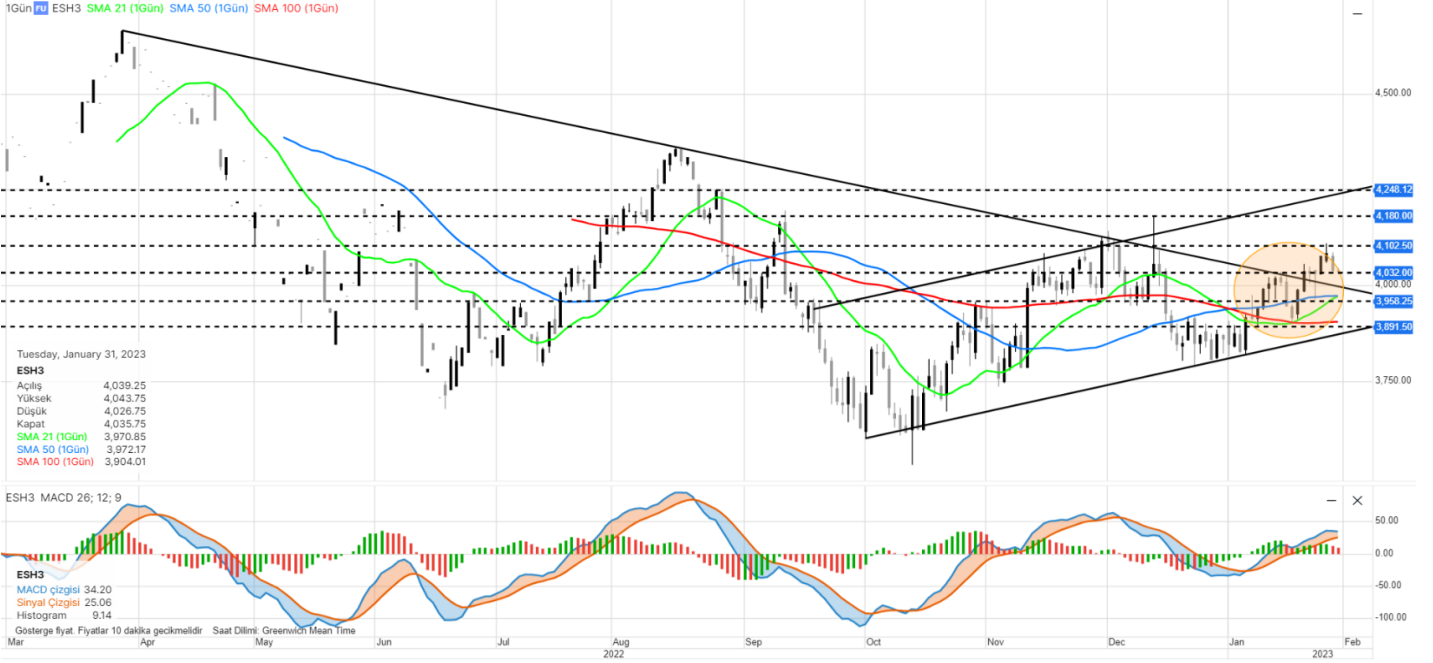
S&P 500	Kapanış	Yüksek	Düşük	Gün (%)	Ay (%)
INTEL CORP	29,70	28,51	27,67	-0,75	5,75
APPLE INC	143,00	145,53	142,86	-2,01	10,06
TESLA INC	166,66	179,75	166,50	-6,32	35,30
DOW 30	Kapanış	Yüksek	Düşük	Gün (%)	Ay (%)
INTEL CORP	27,95	28,51	27,67	-0,75	5,75
MICROSOFT COR	242,71	245,55	242,20	-2,20	1,21
APPLE INC	143,00	145,53	142,86	-2,01	10,06
NASDAQ 100	Kapanış	Yüksek	Düşük	Gün (%)	Ay (%)
SOFI TECHNOLO	6,68	7,00	6,38	12,46	44,90
LUCID GROUP I	11,75	13,07	11,58	-8,70	72,0
TESLA INC	166,66	179,75	166,50	-6,32	35,30
DAX	Kapanış	Yüksek	Düşük	Gün (%)	Ay (%)
DEUTSCHE BANK	12,28	12,36	12,18	-0,50	15,96
DEUTSCHE TELE	20,36	20,45	20,15	0,22	9,21
INFINEON TECH	33,17	34,11	32,89	-3,08	16,67
HANG SENG	Kapanış	Yüksek	Düşük	Gün (%)	Ay (%)
COUNTRY GARDE	2,93	3,04	2,90	-1,35	9,74
CHINA CONSTRU	5,08	5,17	5,07	-1,17	3,89
BANK OF CHINA	3,00	3,03	2,99	-0,33	5,63
NIKKEI 225	Kapanış	Yüksek	Düşük	Gün (%)	Ay (%)
MITSUBISHI MO	499,0	506,0	497,0	1,42	-2,16
NISSAN MOTOR	463,30	468,10	457,50	2,07	10,81
MITSUBISHI UF	952,70	982,50	951,50	-2,79	7,17

EMTİA VADELİ GÖRÜNÜMÜ
Brent

Petrol fiyatları bu sabah yatay seyrediyor. Bu hafta kritik bir hafta çünkü yarın Fed ve perşembe Avrupa Merkez Bankasının faiz kararları takip edilecek. Bu kararlar öncesinde küresel piyasalarda risk iştahı çok güçlü değil ve temkinli seyirlerin hakim olduğu görülüyor. Avrupa Birliği'nin aralık ayından bu yana Rusya'ya tavan fiyat uygulamasına rağmen Rusya'nın ihracatında artış olduğuna dair göstergeler bulunuyor. Bu da petrol fiyatlarının sınırlı da olsa geri çekilmesine neden oluyor. Yarın OPEC+ ortak bakanlar izleme komitesi toplantısının yapılması bekleniyor. Aynı zamanda yarın Fed'in de kararını açıklaması bekleniyor. Bu iki başlık arasında Fed daha önemli olacaktır. Emtia için 85,58 - 87,07 - 88,71 seviyeleri direnç, 84,40 - 82,71 - 81,14 seviyeleri destek olarak takip edilebilir.

PARİTE VADELİ GÖRÜNÜMÜ
GBPUSD

İngiltere Maliye Bakanı Jeremy Hunt, salgının ülkenin istihdam piyasasındaki zaaflarını ortaya çıkardığını belirtti. Bakan Hunt, konuşmasında hükümetin hedeflerini "Önceliklerimiz, öncelikleriniz" başlığı altında, "enflasyonu yarı yarıya indirmek, ekonomiyi büyütmek, borcu azaltmak, (sağlık hizmetlerinde) bekleme sürelerini kısaltmak ve yasa dışı göçü durdurmak" olarak sıraladı. Ülkenin kronikleşen iş gücü krizine değinen Bakan Hunt, hali hazırda aktif çalışan iş gücünün salgın öncesindeki seviyenin 300 bin altında olduğunu kaydetti. Bakan Hunt toplam yetişkin iş gücünün farklı sebeplerle yaklaşık beşte birinin ekonomik çalışma hayatı içerisinde aktif olarak yer olmadığını belirtti. Paritede 1,2510 - 1,2721 - 1,2874 seviyeleri direnç, 1,2299 - 1,2083 - 1,1861 izlenen desteklerdir.

ENDEKS VADELİ GÖRÜNÜMÜ
S&P 500

Küresel Borsalar ABD ve Avrupa merkez bankalarının bu hafta beklenen faiz artışları öncesinde düşüyor. Fed'in bu hafta açıklayacağı faiz kararı ile Alphabet ve Meta'nın dahil olduğu teknoloji bilançoları öncesi Wall Street'te risk iştahı düşerken, endekslerde yaşanan düşüşlerde Microsoft Corp., Apple Inc., Nvidia Corp. ve Tesla Inc. hisselerine gelen satışlar etkili oldu. S&P 500, dün seansı %1,30 düşüşle 4,017 seviyesinden kapattı. Bu sabah itibariyle S&P 500 Aralık vadeli kontratı 4,031 seviyesinde görünümü takip ediliyor. Endeks için 4,102 - 4,180 - 4,248 seviyeleri direnç, 4,032- 3,958 - 3,891 seviyeleri destek olarak takip edilebilir.

HİSSE SENEDİ GÖRÜNÜMÜ
Ford Motor Company (NYSE: F)

Ford bu yıl Mustang Mach-E üretimini önemli ölçüde artırarak müşterilerin teslimat sürelerini azaltacağını duyurdu. Şirket ayrıca genel olarak fiyatları düşürmek için elverişli maliyetlerden yararlanacaklarını duyurdu. Mustang Mach-E, 2022 yılında ABD'de 3 numaralı EV modeliydi. Güncellenen fiyatlandırma, yönetimin hızla değişen bir pazarda EV'yi rekabetçi tutma planının bir parçası. Ford bu hamle ile işlerini büyütmeye devam ederken ABD'nin 2 numaralı EV üreticisi olarak konumunu güçlendirmeyi de planlıyor. Teknik açıdan uzun süredir yukarı yönlü baskıladığı düşüş trendini yukarı yönlü kıran hisse senedi fiyatı için 13,95 - 15,00 - 16,12 seviyeleri direnç, 12,07 - 10,90 - 9,89 seviyeleri destek olarak takip edilebilir.

HABER AKIŞ ENDEKSİ

Şirket	Son Fiyat	Bloomberg Hedef Fiyat	Haber Eğilim Yönü	Gün (%)	Yıllık (%)	52 Hafta Yüksek	52 Hafta Düşük
VALQUA LTD	3.195,00	3.200,00		15,30	25,94	3.275,00	2.430,00
SUNWAY REAL ESTATE INVESTMEN	1,59	1,63		0,00	14,39	1,61	1,32
TAISEI CORP	4.480,00	4.755,00		-0,33	19,63	4.520,00	3.335,00
CACI INTERNATIONAL INC -CL A	301,95	335,46		2,32	22,02	319,33	240,02
BYD CO LTD-H	243,80	331,35		1,75	10,12	333,00	161,70
JOHNSON & JOHNSON	169,51	182,27		-3,70	-5,97	186,69	155,72
AVAYA HOLDINGS CORP	0,32	0,40		-2,53	-98,27	18,45	0,12
VALUECOMMERCE CO LTD	1772,00	2.566,67		-10,23	-49,15	4.140,00	1.685,00
CHUBB LTD	226,07	242,71		-0,55	14,59	231,37	173,78
DANAHER CORP	262,75	300,37		-1,21	-8,06	303,82	233,71

EKONOMİK TAKVİM

Saat	Para Birimi	Önemi	Veri	Beklenti	Önceki
10:00	EUR	**	Almanya Perakende Satışları (Aylık) (Ara)	0,40%	1,10%
11:55	EUR	***	Almanya İşsizlik Oranı Değişimi (Oca)	5K	-13K
11:55	EUR	**	Almanya İşsizlik Oranı (Oca)	5,50%	5,50%
13:00	EUR	**	Gayri Safi Yurtiçi Hasıla (GSYİH) (çeyreklik)	-0,10%	0,30%
13:00	EUR	**	Gayri Safi Yurtiçi Hasıla (GSYİH) (Yıllık)	2,20%	2,30%
16:00	EUR	**	Almanya Tüketici Fiyat Endeksi (TÜFE) (Aylık) (Oca)	1,00%	-0,80%
16:00	EUR	***	Almanya Tüketici Fiyat Endeksi (TÜFE) (Yıllık) (Oca)	9,20%	8,60%
16:30	USD	**	İstihdam Maliyet Endeksi (çeyreklik) (4. Çeyrek)	1,10%	1,20%
17:00	USD	**	S&P/CS Konut Fiyat Endeksi Bileşik - 20 Mevsimsellikten Arındırılmış (Yıllık) (Kas)	6,90%	8,60%
17:45	USD	**	Chicago Satın Alma Müdürleri Endeksi (Oca)	44,9	45,1
18:00	USD	***	Conference Board (CB) Tüketici Güveni (Oca)	109	108,3

*Haber akış endeksi Bloomberg News Sentiment verilerine göre seçilmiştir.

Yasal Uyarı: Burada yer alan bilgiler Gedik Yatırım tarafından bilgilendirme amacıyla hazırlanmıştır. Bilgi, yorum ve tavsiyeler yatırım danışmanlığı kapsamında değildir. Yatırım danışmanlığı hizmeti; aracı kurumlar, portföy yönetim şirketleri, mevduat kabul etmeyen bankalar ile müşteri arasında imzalanacak yatırım danışmanlığı sözleşmesi çerçevesinde sunulmaktadır. Burada yer alan yorum ve tavsiyeler, herhangi bir yatırım aracının alım satım önerisi ya da getiri vaadi olarak yorumlanmamalıdır. Bu görüşler mali durumunuz ile risk ve getiri tercihlerinize uygun olmayabilir ve sadece burada yer alan bilgilere dayanarak yatırım kararı verilmesi beklentilerinize uygun sonuçlar doğurmayabilir. Burada yer alan fiyatlar, veriler ve bilgilerin tam ve doğru olduğu garanti edilemez; içerik, haber verilmeksizin değiştirilebilir. Tüm veriler, Gedik Yatırım tarafından güvenilir olduğuna inanılan kaynaklardan alınmıştır. Bu kaynakların kullanılması nedeni ile ortaya çıkabilecek hatalardan Gedik Yatırım sorumlu değildir. Değerli yatırımcılarımız, takip ettiğiniz hisselerle ilişkin analiz ve dealing hizmetlerimiz için bize 24 saat aşağıdaki numaralardan ulaşabilirsiniz.